

## さわやかに走ろう! 第1回手賀沼マラソン



ゴールをめざして、走れ!走れ!(今年1月の市民元旦マラソンから)

10月29日

# 参加者 3,000人 大募集

第1回手賀沼マラソンを開催します。マラソンをとおして、多くの皆さんの健康増進を図るとともに、手賀沼浄化活動への関心を高めていただこうと、柏市・我孫子市・沼南町が主催して行うものです。

手賀沼は、日本一水質汚濁りません。の進んだ湖沼という、たいへん残念な状態が続いています。とともに、ウォーキングやジョギング愛好者が増えています。環境問題が叫ばれている今、ヨギング愛好者が増えています。私たち一人ひとりが、沼の浄化に努力していかねばならない。全国各地で市民マラソンのシンボリックな事業として、また近隣のスポーツ愛好者が大きな目標とする大会に成長していくことが期待されます。

な盛況ぶりを見せています。

「ぜひ、手賀沼周辺でもマラソン大会を開催を」。そんな声が、昭和五十五年ごろから起こり始めました。その願いは年を追うごとに強まり、柏市・我孫子市・沼南町が一体となり実現にこぎつきました。

今回の手賀沼マラソンでは、参加費の一部が手賀沼浄化活動の資金にあてられます。将来的には、沼の再生に向けてのシンボリックな事業として、また近隣のスポーツ愛好者が大きな目標とする大会に成長していくことが期待されます。



今大会のシンボルマーク

参加費 三千元(保険料込み。納入方法は、参加が決定したかたに別途通知)

表彰 ①男女別総合一位〜六位の男女年代別男女とも二十四歳以下・二十五歳以上五歳ごとに、男子は七十五歳以上、女子は七十歳以上

注意 ①ナンバーカードをツッケン番号)ははがきて通知します②参加者は全員、傷害保険に加入させていただきます③参加者は事前に医師の健康診断を受け、健康保険証を持参してください

柏ふるさと公園マラソン大会メイン会場(集合場所)

事務局 ☎67-8345

さわやかな風を体いっばいに受けながら沼のほとりを走る。皆さんも、身近な自然「手賀沼」を舞台に、日々の練習の成果を思いきり発揮してみませんか。

とき 10月29日(日)午前10時スタート※雨天決行

集合場所 柏ふるさと公園(別図参照)※雨天の場合は市民体育館

種目 ハーフマラソン(二種目) 〇九七五キロメートル

コース 別図のとおり

対象 次の条件を満たす十八歳以上の健康な方、三千人※応募者多数の場合は抽選結果は、8月中旬ごろ全員に通知します①アマチュアである②ハーフマラソンを二時間三十分以内で完走できる※ただし七キロ地点で二時間二十分を経過した場合は、関係者の指示に従っていただきます

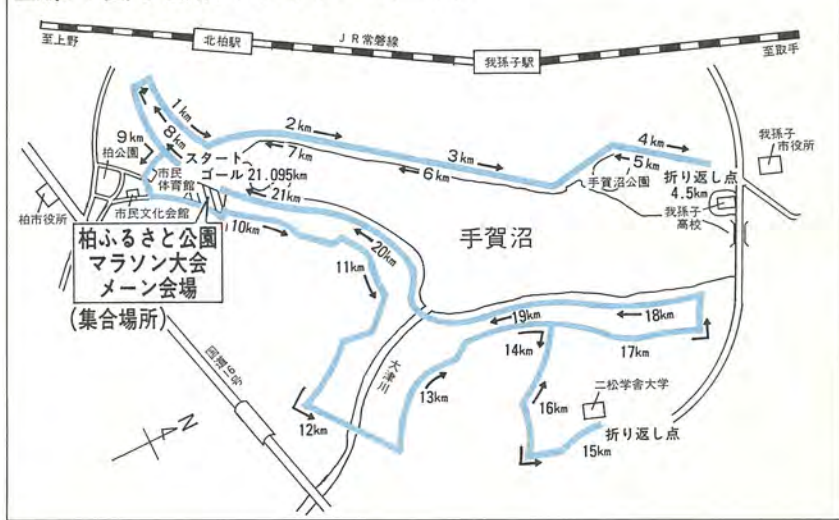
参加費 三千元(保険料込み。納入方法は、参加が決定したかたに別途通知)

注意 ①ナンバーカードをツッケン番号)ははがきて通知します②参加者は全員、傷害保険に加入させていただきます③参加者は事前に医師の健康診断を受け、健康保険証を持参してください

柏ふるさと公園マラソン大会メイン会場(集合場所)

事務局 ☎67-8345

### 第1回手賀沼マラソン・コース



### 市あっせんの草刈り業者一覧

業者名	所在地	電話番号
岩立園緑化土木	布施1098-3	32-3282
加藤園緑化建設	十余二287-18	32-2281
川村造園企画	我孫子市柴崎台3丁目6-26	84-5311
鈴木園	今谷上町45	74-3060
総合環境サービス	我孫子市布佐3398	89-0141
田中園緑化土木	若柴1-12	31-4148
常盤ガーデン	布施914	31-6126
豊四季造園土木	花野井1521	32-1235
芳松園	松ヶ崎281	32-6278
緑建	増尾1217-4	72-6487

### 刈り取りはお早めに!

#### 空き地の雑草

空き地の雑草が伸び始める季節になりました。空き地の所有者のかたは周辺に迷惑をかけないように、雑草を早めに刈り取るようお願いします。

市では草刈り機を無料(燃料は利用者負担)で貸し出します。業者のあっせん(別表)も行っていきますのでご利用ください。

圃環境サービス事務所 ☎45-7045

### 『暮らしと環境』パネル展

快適で住みやすい環境を守り、私たちの子孫に継承していくために…みんなで考えてみませんか?

とき 6月21日(水)~26日(月)午前10時~午後7時半※26日は午後5時まで

ところ 柏そごう8階連絡通路

展示内容 「手賀沼今昔物語」「雨水は貴重な資源です」「あなたの工夫でゴミ減量の知恵」「緑を愛するまちづくり」ほか

圃環境保全課 ☎63-4422

### \* 主な内容 \*

- 第1回手賀沼マラソン …… P 1
- 行政改革の推進など=7議案を審議中 …… P 2
- 浸透ます設置家庭を募集/あんな声こんな声 …… P 3
- 特集「ふるさと交流都市・只見町&柏村」 …… P 4 ~ 5
- 情報館(健康、講座・講演、こどもの広場) …… P 6 ~ 7
- 人・街・緑(フォトニュース)/春夏秋冬/な …… P 8
- んてったってアイドル



# 行政改革の推進など

## 7議案を審議中

柏市議会平成7年第二回定例会(6月定例会)は6月2日に招集され、16日までの予定で開かれています(別表参照)。今議会で、柏市行政改革推進委員会条例の制定についてや、柏市議会議員及び柏市長の選挙公費負担条例の一部を改正する条例の制定についてなど、七議案を審議しています。

**改正する条例の制定について**  
選挙運動用自動車の使用と選挙運動用ポスターの作成の公費負担額を改めるものです。「公職選挙法施行令」と「国会議員の選挙等の執行経費の

基準に関する法律施行令の一部を改正する政令」により、選挙運動用自動車の使用等の公費負担に係る限度額を引き上げられたことに準じて、条例の一部を改正します。

**平成7年度柏市一般会計補正予算について**  
平成7年度の一般会計の予算総額を三億七千四百四十九万八千四百円に増額し、八百五十八万四千四百円に補正しようとするものです。歳入では繰越金三億七千万円

■6月市議会の日程

日	議事内容
2日(金)	招集
7日(水)	一般質問
8日(木)	一般質問
9日(金)	一般質問
12日(月)	一般質問
13日(火)	議案質疑
14日(水)	委員会
16日(金)	議案等採決

と、参議院議員選挙に係る国庫支出金四百万円を増額し、歳出では市議会議員と参議院議員選挙経費千三百三十三万円、道路整備事業三億四千万円、芸術文化振興事業二千五百万円などを増額するものです。

芸術文化振興事業の二千五百万円は、砂川美術工芸館が所蔵する芹沢銈介作品が、柏市に寄贈されたことに伴う受

け入れ経費です。作品リスト作成等の指導に伴う報償費や、作品の写真撮影委託料などに使われます。なお、市民に公開するための経費や管理・運営費などについては、今後内部でしゅうぶん検討し、必要な措置を図ります。

### ◆柏市行政改革推進委員会

この委員会は、行政改革の社会経済情勢の変化や地方分権法の制定・施行に対応し、行財政の健全化・効率化等を目指すため、住民の代表者等から成る「柏市行政改革推進委員会」を設置します。

この委員会は、行政改革の課題と推進状況について調査し、審議することを目的としています。

### ◆柏市議会議員及び柏市長の選挙公費負担条例の一部を

改正する条例の制定について

選挙運動用自動車の使用と選挙運動用ポスターの作成の公費負担額を改めるものです。

国会議員の選挙等の執行経費の

基準に関する法律施行令の一部を改正する政令」により、選挙運動用自動車の使用等の公費負担に係る限度額を引き上げられたことに準じて、条例の一部を改正します。

平成7年度の一般会計の予算総額を三億七千四百四十九万八千四百円に増額し、八百五十八万四千四百円に補正しようとするものです。

歳入では繰越金三億七千万円



道路整備事業に伴い、新たに完成した木崎橋

阪神・淡路大震災や地下鉄サリン事件など、市民生活の安全をおびやかす災害事件が続いています。

防災対策については、緊急時の初動体制をまとめているところ。9月1日に実施予定の防災訓練は、自衛隊と自主防災組織に参加をお願いし、実際に即した訓練を取り入れて行います。市としても、安心して暮らせる街をつくることを最優先に市政の運営に取り組んでまいります。

故砂川七郎氏より人間国宝芹沢銈介氏の作品コレクションを寄贈するお話をお話いただきました。6月補正予算に受け入れ準備のための費用を計上しました。

◆防災対策 先の阪神・淡路大震災において問題となつた危機管理体制について、電話網の断絶という教訓から、特別職と関係部長に携帯電話で通信手段を確保するよう考えています。防災倉庫は建築設計の契約を終え、早期完成を目指しています。地域防災計画は国・県との整合性を踏まえ、国の災害対策基本法の改正や防災基本計画の見直し動向に併せ、柏市地域防災計

に法人の登記を行いました。◆柏駅西口歩道橋の架け替え 平成七年度から二カ年事業として実施します。今年度は第一段階として、利用者に配慮し、大和銀行側の架け替えを行います。既設の歩道橋を撤去し、地下埋設物等の移設を終えた後、秋ごろから歩道橋の本体工事に入ります。

◆芹沢銈介作品の寄贈 柏市の文化振興に多大な貢献をされた砂川七郎氏が5月20日



### 市政報告

## 防災計画を見直し 砂川コレクションを市民に

の豊四季駅自転車駐車場の隣接地と南柏駅東口自転車駐車場の隣接地を確保し、駐輪施設の拡張を図っていきます。また、身体障害者の社会活動と日常生活の利便性を考え、二時間まで無料で利用できる「身体障害者の一時利用」を4月から実施しています。また、本年度は、買い物等の自転車利用者が一時的に利用できる有料の「一時預かり自転車

ニール・プラスチックのみの分別収集を行っています。一週平均百四十トンの収集量となっており、市民のこみへの関心の高さと分別への協力を図るものと考えています。また、4月1日には、千葉市・船橋市・市川市・松戸市と協定を結びました。この協定は、廃棄物処理施設における予期できない緊急事態の発生

に、参議院議員選挙に係る国庫支出金四百万円を増額し、歳出では市議会議員と参議院議員選挙経費千三百三十三万円、道路整備事業三億四千万円、芸術文化振興事業二千五百万円などを増額するものです。

芸術文化振興事業の二千五百万円は、砂川美術工芸館が所蔵する芹沢銈介作品が、柏市に寄贈されたことに伴う受

け入れ経費です。作品リスト作成等の指導に伴う報償費や、作品の写真撮影委託料などに使われます。なお、市民に公開するための経費や管理・運営費などについては、今後内部でしゅうぶん検討し、必要な措置を図ります。

◆特別養護老人ホーム 4月に関宿町にオープンした民営の「関宿ナーシングビレッジ」に専用ベッド五床を確保しました。また、9月には、ひかり隣保館」内にベッド数五十床で開設されるほか、シヨートステイ専用ベッド二十床も確保する予定です。

◆ごみ問題 清掃工場の負荷軽減を目的に、4月からビ

また、第二清掃工場用地の選定を現在行っています。高田近隣センターエリア、増尾近隣センターエリア、藤心近隣センターエリアと南部近隣センターエリアの四地区において、環境に対する影響等について精査するため、各地区ごとに計画アセスメントを実施し、今年中に最終候補地を決定したいと考えています。

昨年年度から実施している事務事業の見直し、財源確保と経費削減対策、職員定数の抑制、給与の適正化、組織の見直し、職員の意識改革とメリットシステムの六項目を推進します。併せて、現行の行政改革大綱の見直しを行い、今後の行革の柱となる新たな大綱を策定していきます。このため、昨年度で廃止した「柏市行政改革推進委員会」に代わり、新たに「柏市行政改革推進委員会」を設置し、市民の視点から検討していき

### 民踊講習会

あなたも青森県柏村の「かしわ音頭」を習いませんか

とき 6月24日(土)午後1時半～3時半  
ところ 市民体育館  
対象 小学生以上のかた、先着600人  
費用 無料  
練習曲 「かしわ音頭」「平成日本ふるさと音頭」「ラッキーマン音頭で日本晴れ」など  
用意する物 上履き・実技のできる服装  
申し込み 当日午後1時半までに会場へ直接  
団体体育課

### いきいきカルチャー藤心 受講生追加募集

一心とからだの健康のために参加してみませんか

期間 平成8年2月末まで  
科目・日時・定員 別表のとおり  
ところ 南部老人福祉センター(藤心293-1)  
対象 市内在住の60歳以上で初心者のかた  
費用 無料(教材費等は実費)  
申し込み 日曜日・祝日を除く午前9時半～午後4時に南部老人福祉センターへ直接(複数の講座の申し込みも可)  
〒76-6151 南部老人福祉センター ☎76-6151

■科目等一覧

講座科目	講座日時	人数(先着)
アートフラワー	第2・4火曜日 午前	15
鎌倉彫	第2・4木曜日 午後	7
将棋	第1・3土曜日 午後	15
ちぎり絵	第2・4火曜日 午後	10
小唄	第2・4木曜日 午前	10
詩吟	第1・3木曜日 午前	5
短歌	第1・3水曜日 午後	10
木目込み人形	第1・3土曜日 午前	10
パッチワーク	第2・4火曜日 午前	10
社交ダンス	毎週金曜日 午後	男性2
フラダンス	第1・3火曜日 午後	10
藤間流日本舞踊	第2・4火曜日 午後	10
民謡舞踊	第1・3金曜日 午前	5
現地民踊	第2・4土曜日 午後	15
コーラス	第2・4土曜日 午前	15

※「午前」は午前10時～正午、「午後」は午後1時～3時



# 雨水を大地に返そう

## 浸透ます 設置家庭を募集

名戸ヶ谷湧水(ゆうすい)を募集します。周辺の湧水を対象に、家の屋根に降った雨を地中にしみこませる「雨水浸透ます」を設置していただく、モデル家庭を募集します。



名戸ヶ谷湧水はみんなの宝

市内の湧水の中で一番の水量を誇る名戸ヶ谷湧水は、ホタルの生息地としても知られています。これまでに四十基を対象地域になりました。

夏に涼を呼ぶホタルや、貴重な自然である湧水を守るために、該当地域のかたの協力をお願いします。

**設置対象地域** 千代田二丁目〜三丁目、あかね町の一部、名戸ヶ谷二丁目、緑ヶ丘、ひばりが丘、亀甲台町二丁目

**募集数** 合計三十基

**内容** 庭に1〜2基の雨水浸透ますを設置。ほかに一年に数回、管理方法を検討するためのアンケートを行います

**費用** 無料

## 7月上旬に発送 国保の納入通知書

### 国保の納入通知書

平成7年度の国民健康保険料の納入通知書を、7月上旬に発送します。保険料は、国民健康保険制度を支える重要な財源です。納期限までに納めるよう、ご協力ください。

**□通知書は世帯主へ**  
国民健康保険は、加入者の世帯の世帯主が保険料の納付義務者になります。このため世帯主がほかの健康保険に加入している場合でも、納入通知書は世帯主あてにお送りします。なお、平成7年度の保険料率等は次のとおりです。

所得割 六・九％  
均等割(加入者一人当たり) 八千五百円

平等割(二世帯当たり) 八千三百円  
賦課限度額(二世帯当たり) 五十五万円  
□ほかの健康保険に入った就職したり、家族の扶養に

**国民健康保険料の納付は口座振替をご利用ください**

※申し込みは、納入通知書・通帳・通帳印を持って、市内の金融機関または保険課(市役所第二庁舎一階)へ。郵便局の口座は利用できません。

□各種の保険給付  
国民健康保険の加入者は、診察・診療など医療費の保険給付のほかに、療養費・高額療養費・特例療養費・移送費・出産育児一時金・葬祭費の各種保険給付も受けられます。

また、柏市独自の制度として、「高額療養費貸し付け制度」・「健康増進事業受診者の助成」・「ほり・きゆう・あんま等施設利用券の交付」などもあります。

□保険課

## 生活排水もきれいに 合併浄化槽に補助金

汚染度ワースト1の手賀沼。汚染の大きな原因は、生活排水といわれています。市では、し尿と併せて炊事・洗濯・お風呂などから出る生活排水を浄化処理できる「合併処理浄化槽」の設置に、補助金を

交付しています。

**対象地域** 別表1のとおり

**対象者** 対象地域内に合併処理浄化槽を設置するかた

**対象浄化槽** 処理対象人員が五人〜五十人の合併処理浄化槽でBOD(生物化学的酸素要求量)の除去率が九〇%以上、放流水のBODが一リットルあたり二〇ミリグラム以下の機能を持つもの

**補助金額** 六十万円〜四百三十二万六千円。浄化槽の大きさによって異なりします

表1 補助対象地域

※戸張新田	正連寺	※名戸ヶ谷
※松ヶ崎	小舟山	※増心
※高田	船戸山	※逆井
※篠田	船戸山	※南増
※柏	大青田	※酒井
柏中村下	※中十	※南原
柏下	※中十	※南原
※豊四季	※中十	※南原
※花野井	※中十	※南原
大室	※中十	※南原
※若柴	※中十	※南原

※は一部の地域が対象

## ダイオキシンを測定 濃度は7.31 ng/m<sup>3</sup>

発ガン性など、人体への悪影響が疑われている、化学物質のダイオキシン(注1)。市では、清掃工場の排煙に含まれるダイオキシンを抑制するために、ダイオキシン検討会を設置し、発生抑制対策を行っています。

今年2月に排煙中のダイオキシン濃度を測定したところ、2.3・3.7・8.1四塩化ダイオキシン毒性等価平均濃度で七・三二ナノグラムノルマ

表2 ダイオキシン測定結果

年月	濃度
平成3年3月	40.62
5月	106.40
4年1月	63.26
9月	160.09
5年3月	25.46
10月	120.10
6年3月	7.22
7年2月	7.31

※単位は、ナノグラムノルマル立方メートル

ル立方メートル(注2)でした(別表2参照)。これは、厚生省の健康影響評価指針値の約一万分の一に当たります。

**【用語の解説】**  
注1 ダイオキシン:有機塩素化合物の一種。ダイオキシン類として二百種類あり、特に毒性が強いといわれるものがある。

注2 1ナノグラムノルマル立方メートル:濃度を示す単位。気温摂氏零度で一気圧のときに、一立方メートル当たり十億分の一グラム含まれること

◎清掃工場 31-7900

選手一人一人が「Jリーグ」としてのプロ意識の自覚をもっと強く持つ事が第一。その上でチームワークを良くする事だ。その基本となるパスワークを正確に。日本人選手は特に、練習の時も、試合の時も、全力でやる事だ。どこかへ遊びに行く時もサッカーの事が頭から離れない。そんな時期があった。常に勝つ事を強く信じて。

(東 田久保英俊 41歳)

短期的には、戦術、戦略を単純に明確にする。外国人選手に頼りすぎないように選手は自分自身の技術・体力、精神面においてレベルアップする。中期的には、将来に向けスカウトを充実して有能な若手を発掘して時間をかけても育ててゆき選手層を厚くしていく。ファンも性急な答えを求めない。長い目で見守っていく。

(柏 関本修一 45歳)

去年迄の選手達は「Jリーグ昇格という共通の高い目標設定があったので、個々の価値観【スポーツ哲学】が異なっている、厳しい練習を耐えぬき一試合一試合に集中できたと思います。今年のレイソルには技術の向上に伴う精神面の強化が今、最も必要だと思われま。しっかりした「メンタルマネジメント」を!

(逆井藤ノ台 金子幸太郎 36歳)

選手にとっては応援が何よりの励みである。あの厳しいトレーニングも応援があればこそ耐えて、技を磨き上げていく。それには市民が気軽にサポーターとして参加できる環境が大切である。末長く柏に住みたく、持続的にサポーターを育てていくことが、必要であると思う。

(八幡町 石川暁子 52歳)  
※原文のまま掲載



## 今回のテーマ 柏レイソルを強くするには

強化部長 久米 一正氏

多くの助言をいただき、皆様の「熱き思い」と責任の重さを改めて痛感してい

ます。「プロ意識を持って」「戦術をもっと単純に」など、ご意見すべてがごもっともだと思います。あえて、強化・育成担当の言葉としてお聞きいただきたいのは、「いまま少しい目で見ていただきたい」ということです。選手の育成は、一日にしてできるものではありません。これからも着々とチーム強化を図ることをお約束します。今後も皆様のいっそうのご支援をお願い申し上げます。



7月15日号のテーマは「災害に備える」です

応募方法 ご意見を150字以内(厳守)にまとめ、住所・氏名(匿名希望の場合は匿名希望と明記)・年齢・電話番号を書いて、〒277 柏市柏5丁目10-1 柏市役所広報広聴課へ、6月30日(金)までに郵送を(必着) ※無記名のものは無効

選考 代表的な意見、ユニークな意見などを4~5通程度選考し、原則として原文のまま掲載します

◎広報広聴課



# 大地の鼓動を 只見町 & 柏村 実感できるまち

## 予定されている おもな交流

### 柏事務所の開設

柏駅前、只見町・柏村の特産品販売や案内を行う、柏事務所開設の計画があります。

### 宿泊施設の助成

只見町の宿泊施設を柏市民が利用する場合に、費用の一部を市が助成します。

### 文化祭への参加

11月に行われる只見町の文化祭に柏市が参加します

### 只見雪まつりへの参加

「ふるさと・ふれあい感動のたび」を企画し、柏市民による雪像作りなど、雪まつりへの参加を計画します。



### 柏村訪問

8月中旬に行われる柏村夏まつりに柏市民の参加を計画します。

### 柏まつり等への参加

只見町・柏村が柏まつり・農業公園祭に参加します。

### 柏村でサッカー

8月に柏村サッカー場で、柏市と柏村の子どもたちの交流試合が計画されています。

### 銘水の起業化

柏市が只見の銘水の起業化や、そばの冷凍技術導入の援助をします。

### そば・ブナの種の配布

只見町から、そばの種を教材として柏市の小中学校へ、また、ブナの種を中国承德市へプレゼントします。

### 農業公園で特産品を販売

あけぼの山農業公園の売店で、只見町と柏村の特産品を販売します。

### 特産品を給食に

柏市の学校給食で、只見町の山菜や柏村のリンゴなどの特産品の利用を検討します。

### 問い合わせ

只見町役場観光課 ☎0241-82-5250  
柏村役場総務課 ☎0173-25-2111  
柏市役所市民生活課 ☎0471-67-1111

## 柏むら

## 全国第1位の米と日本最古のリンゴ



日本最古のリンゴの木 明治11年(一八七八年)に、青森県のリンゴ作りの先駆者、弘前市の菊池三郎氏から譲り受けた苗木のうち、三本が今も柏村に残っています。

三本のうち一番大きい木は、高さ六・八メートル、幹周り三・四メートル。三本の木には、合計七千個の実がなっています。青森県の天然記念物に指定されているこの木は、小学校の教科書でも紹介され、外国から見学にやってくる方もいます。

縁起のよい「長寿」のリンゴとして、実は青森県内の老人福祉施設に贈られています。

### 「柏レイソルがキュービッドで恋がまりました」

柏村総務課長 平川満昭さん

柏村は、風光明媚な観光地ではありません。とにかく、みんなのんびりしているのが特徴です。

柏村との交流のきっかけは、「柏レイソルを昇格させてください」というメッセージ



### 村誕生に柏の木

村の歴史は古く、四百年以上前にさかのぼります。天正四年(一五七六年)、津軽統一の途上にあつた戦国武将・津軽為信公が領内を巡視中、湿地帯の原(あし)原に煙が立ち上るのを見ました。柏の木のそばに人家が三軒並び、上方からの落人(おちうど)・工藤祐益・花巻頼母・山崎織部の三人が、わずかはしを受けた為信公は、この地を「須野」と命名し、開拓し、広須野と命名しました。

その後、広須野発祥のシンボルであった「柏の木」にちなみ、村は、津軽平野のほぼ中央にあり、五所川原市、鶴田町、森田村、木造町に接しています。総面積の八割が、水田とリンゴ畑で占められるという、純粋な産地です。

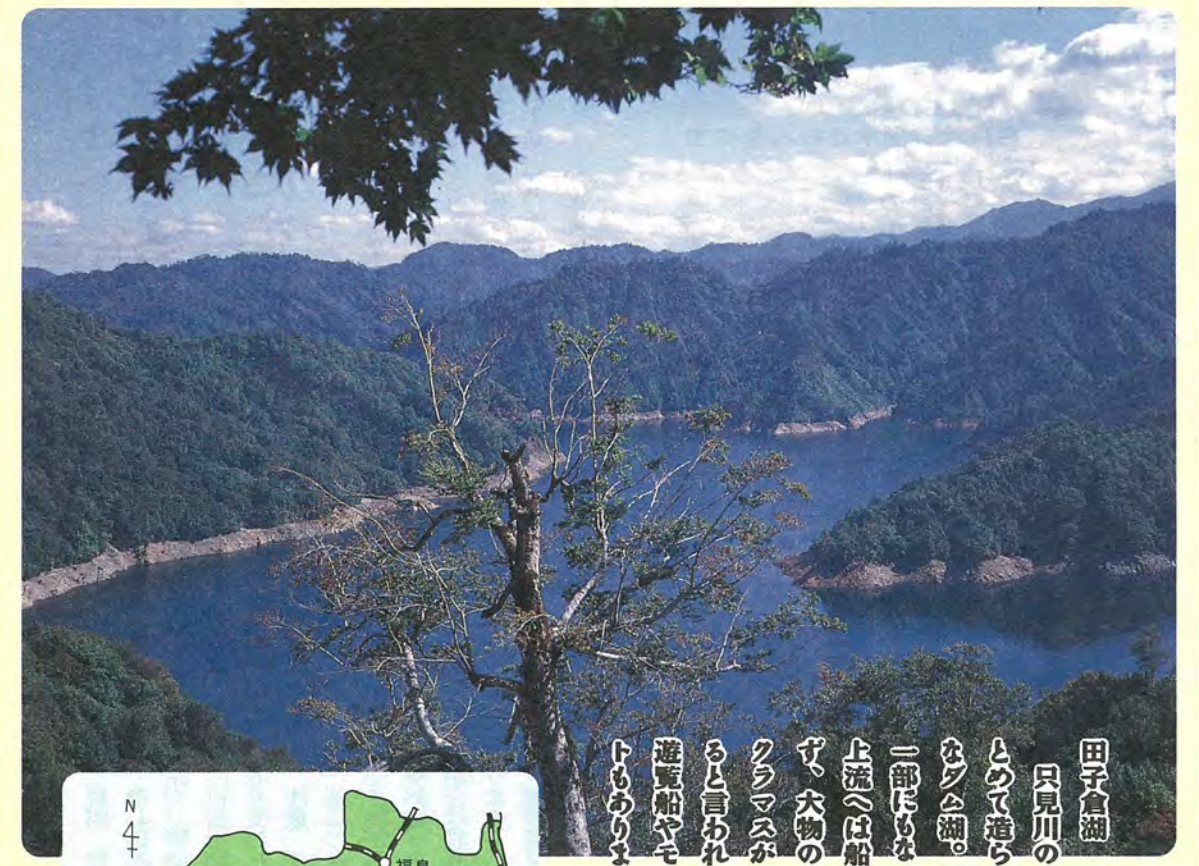
米作りでは、昭和五十九年に十アール当たりの収穫量十六・六俵(金米換算重一〇〇八キロ)を記録し、全国初の「夢の一トンを達成」しました。また、村で十アール当たりの平均収穫量が三年連続で日本一に輝いたこともあります。

リンゴの生産も「日本最古のリンゴの木」に代表されるように盛んです。明治時代から「天産業の一つとして、米とリンゴ」に対する村民のひたむきな姿勢は、時代が変わっても揺るがないものとなっています。



### 柏村のデータ(平成7年5月1日現在)

- 人口 5,013人(1,428世帯)
- 面積 13.98km<sup>2</sup>
- 7年度一般会計予算 31億5,142万3,000円



### 只見町のデータ(平成7年5月1日現在)

- 人口 5,782人(1,958世帯)
- 面積 747.56km<sup>2</sup>
- 7年度一般会計予算 47億1,300万円

### 田子倉湖

只見川の本流をせきとめて造られた、大きなダム湖。国立公園の一部にもなっています。上流へは船でしか行けず、六物のイワナやサクラマスが生息していると言われています。遊覧船やモーターボートも利用できます。



### 「夢の一トンを達成」

この活動は、現在「夢・職人」という、若手有志による独立した活動に受け継がれています。

町内で湧き出る銘水の利用。クマザサ、ヤマブドウ、サル漆(ササ)など、只見にはいくつもの登山コースがあります。

その部会は、手打りの味を観光客に味わってもらうことも、そばを打つことのできない若い人々に手打ちの技法を伝えてい

### 「夏休みは大自然の中に溶け込んでください」

只見町観光課長 目黒章浩さん

豊かな水に恵まれた只見では、大自然を満喫することができます。青少年旅行村「いこの森」をはじめ、キャンプ施設がたさんあるので、これから秋までお楽しみください。

また、只見の耳の情報を満載した、只見町自然通信を季刊で発行することになりました。柏市の皆さんにもお配りしますので、レジャーの計画などに役立ててください。創刊号の「夏号」が間もなく発行されます。



が只見には豊富にあるというので、今年、国土庁から「水の郷(まち)」の指定を受けました。特に、黒谷川の整備については、カシガが住める清流として維持していくためだけに自然を豊かに残していくつもりです。

また、只見の耳の情報を満載した、只見町自然通信を季刊で発行することになりました。柏市の皆さんにもお配りしますので、レジャーの計画などに役立ててください。創刊号の「夏号」が間もなく発行されます。

## 只見まち

## 「まちじゅうが」 緑と水の自然公園

現在柏市は、国際交流を積極的に推進するため、米国トランス市、中国承德市、米田グアムとそれぞれ姉妹・友好都市活動を行っています。しかし、国内の市町村とは、特に交流関係を結んでいません。

ふるさと交流都市は、永楽台地区と交流が昭和56年から始まっていた只見町と、全国三千二百二十四の市町村の中で、唯一同名の自治体である柏村との、同時に

二つの提携となりました。

ふるさと交流は、市民の間に定着しつつある意識をさらに浸透させようとするのです。また、それぞれの地域ならではの魅力に触れたり、新たな交流を結ぶこと、別の角度から柏を見つめ直したりなど、これまでも進めてきた「ふるさと運動」をさらに前進させる内容を交流を進めていきます。

只見町や柏村には、柏市では失われつつある自然がまだまだ豊富に残っています。総面積七百四十七平方キロ(柏市の十倍)のうち、ほぼ九割が山林の只見町、いっぽう総面積十四平方キロ(同五分の一)の八割が水田とリンゴ畑の柏村、それぞれ、歴史、風土、文化、産業の違いはありますが、その隔たりを越え、人と人の温かいふれあいを大切にしながら、柏市と只見町・柏村の協力関係を強いにし、お互いの発展に寄与する交流を目ざしていきます。



# 情報館

※見出しが色刷りのものは市の主催です

## INFORMATION

市役所 ☎67-11111

### 健康

※①・②の問い合わせは、健康推進課 ☎64-3333

① 1歳6カ月児健康診査

とき 7月5日(水)・6日(木)・12日(水)・13日(木)、午後1時～2時10分

ところ 保健センター

対象 平成5年12月生まれの幼児

費用 無料

注意 ①通知が届いていない場合は直接会場へ②乗場できない場合は、問診票に必要事項を記入して返送を

内容 離乳食の進め方・作り方の実演と試食、乳幼児栄養相談など

費用 無料

用意する物 母子健康手帳

④ 膠原(こうげん)病難病相談

とき 6月29日(木)午後1時から

ところ 柏保健所

対象 原因不明の発熱、関節のはれや痛み、皮膚のこわばりなどでお悩みのかた

内容 専門医による相談

費用 無料

申し込み 6月22日(木)までに電話で予約を

③ 療育相談

とき 6月22日(木)午後1時～2時に受け付け

ところ 柏保健所

対象 整形外科的な心配のある乳幼児・児童・十八歳未満

費用 無料

申し込み 6月22日(木)までに電話で予約を

② おはなし会

とき 6月28日(水)午後19:45

ところ 新富近隣センター

対象 幼児・小学校低学年

内容 絵本の読み聞かせ、紙芝居、工作など

費用 無料

申し込み 当日、直接会場へ

① わくわく実践クラブ

とき 6月24日(土)午前10時～11時半

ところ 永楽台児童センター

対象 一歳三カ月くらいまでの乳児と母親、及び希望者

費用 無料

申し込み 6月17日(土)までに電話で予約を

① わくわく実践クラブ

とき 6月27日(火)午後3時半～4時20分

ところ 永楽台児童センター

対象 小学生、先着四十人

内容 大きなしやぼん玉を

### 講座・講演

60歳以上のワープロ教室

とき 7月10日(月)～12日(水)と7月13日(木) 15日(土)の二コース、時間はいずれも午前10時～午後3時(いずれも計三回。10日は午後1時から、15日は正午まで)

ところ 南部老人福祉センター

対象 六十歳以上の市民でワープロの初心者のかた、各コース十人

内容 一人一台のワープロを使い基本的操作を学びます

費用 千二百円(教材費)

申し込み はがき一枚を持って、6月23日(金)までに、南部老人福祉センターへ直接 ☎63-9353 (FAX兼用)

魔法の一本針講習会

とき 7月3日～31日の毎週曜日午前10時半～午後3時(計五回)

ところ 教育福祉会館一階作業訓練室

対象 視覚障害、聴覚障害、肢体不自由のかた(身体障害者手帳一～三級)、十人

内容 小物などを作ります

費用 二千円程度(材料費)

申し込み 6月22日(木)までに、身体障害者福祉センターへ電話か直接※応募者多数の場合は抽選(初心者優先) ☎63-9353 (FAX兼用)

手話通訳者養成講座

とき 7月8日～9月16日の毎週土曜日午後2時～4時(8月12日を除く)と7月21日、8月11日の各金曜日午後6時半～8時半(計十二回)

ところ 教育福祉会館

対象 講座修了後に柏市登録手話通訳者として活動できる手話経験者、十人程度

費用 無料

申し込み 6月23日(金)までに福祉サービス課へ電話か直接 ☎67-11111

魔法の一本針講習会

とき 7月3日～31日の毎週曜日午前10時半～午後3時(計五回)

ところ 教育福祉会館一階作業訓練室

対象 視覚障害、聴覚障害、肢体不自由のかた(身体障害者手帳一～三級)、十人

内容 小物などを作ります

費用 二千円程度(材料費)

申し込み 6月22日(木)までに、身体障害者福祉センターへ電話か直接※応募者多数の場合は抽選(初心者優先) ☎63-9353 (FAX兼用)

### いごどもの広場

※①・②の問い合わせは、永楽台児童センター(同近隣センター内) ☎63-1201

① わくわく実践クラブ

とき 6月24日(土)午前10時～11時半

ところ 永楽台児童センター

対象 一歳三カ月くらいまでの乳児と母親、及び希望者

費用 無料

申し込み 6月17日(土)までに電話で予約を

② おはなし会

とき 6月27日(火)午後3時半～4時20分

ところ 永楽台児童センター

対象 小学生、先着四十人

内容 大きなしやぼん玉を

③ 療育相談

とき 6月22日(木)午後1時～2時に受け付け

ところ 柏保健所

対象 整形外科的な心配のある乳幼児・児童・十八歳未満

費用 無料

申し込み 6月22日(木)までに電話で予約を

④ 膠原(こうげん)病難病相談

とき 6月29日(木)午後1時から

ところ 柏保健所

対象 原因不明の発熱、関節のはれや痛み、皮膚のこわばりなどでお悩みのかた

内容 専門医による相談

費用 無料

申し込み 6月22日(木)までに電話で予約を

⑤ 魔法の一本針講習会

とき 7月3日～31日の毎週曜日午前10時半～午後3時(計五回)

ところ 教育福祉会館一階作業訓練室

対象 視覚障害、聴覚障害、肢体不自由のかた(身体障害者手帳一～三級)、十人

内容 小物などを作ります

費用 二千円程度(材料費)

申し込み 6月22日(木)までに、身体障害者福祉センターへ電話か直接※応募者多数の場合は抽選(初心者優先) ☎63-9353 (FAX兼用)

酒害でお悩みのかたはご相談を

☎健康推進課 ☎64-3333

① わくわく実践クラブ

とき 6月24日(土)午前10時～11時半

ところ 永楽台児童センター

対象 一歳三カ月くらいまでの乳児と母親、及び希望者

費用 無料

申し込み 6月17日(土)までに電話で予約を

② おはなし会

とき 6月27日(火)午後3時半～4時20分

ところ 永楽台児童センター

対象 小学生、先着四十人

内容 大きなしやぼん玉を

③ 療育相談

とき 6月22日(木)午後1時～2時に受け付け

ところ 柏保健所

対象 整形外科的な心配のある乳幼児・児童・十八歳未満

費用 無料

申し込み 6月22日(木)までに電話で予約を

④ 膠原(こうげん)病難病相談

とき 6月29日(木)午後1時から

ところ 柏保健所

対象 原因不明の発熱、関節のはれや痛み、皮膚のこわばりなどでお悩みのかた

内容 専門医による相談

費用 無料

申し込み 6月22日(木)までに電話で予約を

	サマーキャンプ	こどもの国サマースクール
とき	7月27日(木)～29日(土) 2泊3日	8月2日(水)～3日(木) 1泊2日
ところ	利平茶屋キャンプ場(群馬県黒保根村)	こどもの国(横浜市)
対象	小学5年生～中学生、男女各先着20人	小学1年～4年生、40人
内容	テント生活、川遊び、飯ごう炊さんほか	ナイトハイク、自然観察、飯ごう炊さんほか
費用	11,000円	4,000円
申し込み	6月18日(日)女子は午前10時から、男子は午前11時から、永楽台児童センターへ電話で予約後、同児童センターへ費用を添えて※電話一回につき一人を受け付け	往復はがきに、住所・参加者氏名(ふりがな)・性別・学校名・学年・電話番号・サマースクール参加回数と、返信面のあて先を明記して〒277 柏市豊四季台1-114 豊四季台婦人児童センターへ6月24日(土)までに郵送を(必着)※応募は一人一通。応募者多数の場合は抽選
準備会	7月16日(日)午前9時半～午後3時に、豊四季台婦人児童センターで。保護者のかたもご出席を(当日、午前11時ごろまで)	7月15日(土)午後2時～4時に、豊四季台近隣センターで。保護者のかたもご出席を
ボランティア募集	準備会と、7月2日(日)午後1時～4時の打ち合わせ会に出席できる19歳以上のかた	準備会と、7月2日(日)午前10時～正午の打ち合わせ会に出席できる16歳以上のかた
問い合わせ	永楽台児童センター ☎63-1201	豊四季台婦人児童センター ☎44-5363
注意	①準備会も含め、全日程に参加できるかただけ応募できます ②応募者多数の場合は、初めて参加するかたを優先します ③交通はいずれも貸し切りバスを利用します	

夏だ、キャンプだ!!

小・中学生とボランティアは集まれ!!

イベント

◇第7回ほたるぶくろコンサート 6月18日午後1時から、中原中体育館で。邦楽と洋楽。地域のかたが出演。入場無料。稲多(いなた) ☎63-7003

◇柏市民による合唱の集い 6月18日正午～午後4時半、市民文化会館大ホールで。入場料三百円。小野 ☎73-7380

◇講演会「最高のおくりものそれは愛」 6月22日午前10時～正午、野村證券ホール(柏駅東口)で。愛の力を実感してみませんか。入場無料。石井 ☎67-82996

◇東葛「生と死を考える会」講演会 6月24日午後1時20分～4時20分、麗沢大学で。入場無料。テーマは「あなたと家族のための終末医療を考える」。上橋 ☎34-12337

◇柏玲会おこと無料体験 6月24日午後1時～3時半、TEPCOコミュニティホール(新柏)で。どなたでも。染谷 ☎43-0479

メンバー募集

◇藤心マジッククラブ 第一・第三土曜日午前10時～正午、藤心近隣センターで。どなたでも。やさしい手品。入会金千円、月会費千円。長谷川 ☎72-0013

◇家庭婦人バレエ・ポルノ酒小クラブ 毎週水曜日午前9時～11時、酒井根近隣センターで。毎週日曜日にも別途練習。入会金千円、月会費千円。柴田 ☎74-0808

◇モダンダンスサークル 毎週土曜日午後3時～5時、新田原近隣センターで。中高年と、五歳～小学生。入会金

二千五百円、月会費二千五百円。杉浦 ☎76-5465

◇まどか気功会 毎週金曜日午後1時半～3時、南部近隣センターで。美容と健康のための気功。月会費千円。佐藤 ☎72-8653

◇ソフトバレエ・ポール・パーティー 第一・第三土曜日、新田原近隣センターで。別に南部近隣センター体育館でも。入会金千円、月会費三百五十円。松平 ☎66-2640

◇菜の花パン料理教室 第四金曜日午前10時～午後1時、藤心近隣センターで。入会金二千円、月会費二千円(材料費込み)。藤岡 ☎72-6646

◇手造りパン・洋菓子教室 第二火曜日午前9時半～午後1時、南部近隣センターで。入会金二千円、月会費千七百円(材料費込み)。虎谷 ☎75-3831(午後6時半以降)

◇ママさんバレエ 毎週火曜日午後3時～4時半、つくしが丘青年館で。成人の女性。入会金三千五百円、月会費三千五百円。池田 ☎72-955

◇酒井根ママさんクラシックバレエ 毎週土曜日午後2時～3時半、酒井根近隣センターで。入会金三千円、月会費三千円。伊藤 ☎72-729

◇名刺(めいさつ)会 毎月一回日曜日に古寺を巡り、秘仏・仏画・彫刻などを鑑賞。月会費二千円(拝観料・昼食代を含む)。関山 ☎73-949

◇柏クラシックアンサンブル 毎週日曜日の午後、社会福祉センター(新柏)ほかで。モーツァルト等の弦楽合奏曲を練習。月会費千三百円。坂元 ☎72-8109

サークル

公言板



### 数字が語る 歯の歯

①8020達成者=402人

6月4日からの歯の衛生週間も終わりましたので、きつと今は、歯の衛生習慣が身についていることと思います。目標は80歳になっても20本の歯を保とうという8020(ハチマルニイマル)の達成です。健康な歯が20本以上保たれて

いれば、不自由なく楽しい食生活が送れます。

よく、「102歳のきんさん・ぎんさんはどうなっているのですか?」という質問を受けます。事実、きんさんには一本も歯はありません。ぎんさんには上の前歯が5本しか残っていません。しかしこの5本の歯の違いで、二人の日常生活に差が出ています。歯が残っているぎんさんは、介護者の必要もなく、食生活でも問題はあります。ですから、残りの歯が少なくなっているかたも、1年でも長く、1本でも多く歯を残すように、歯の衛生に留意してください。

厚生省の調査によると、40~44歳では99.2%の人が20本以上の歯を持っています。ところが、80歳以上となるとこれが8.9%に激減してしまいます。これを32万柏市民にあてはめてみると、8020達成者は402人となります。市内の寝たきり老人数399人と、ほぼ同数です。柏歯科医師会は8020全員達成、寝たきりゼロとなるよう努力を惜しみません。(柏歯科医師会)



「20本」

母子世帯で、公的年金などを受けられないかたは、児童扶養手当の申請ができます。また、母子世帯でなくても、父親が重度の障害者だったり、一年以上児童(注)を遺棄している場合など、状況によっては手当を受けられることがありますので、お問い合わせください。

#### 母子世帯のかたに児童扶養手当

母子世帯で、公的年金などを受けられないかたは、児童扶養手当の申請ができます。また、母子世帯でなくても、父親が重度の障害者だったり、一年以上児童(注)を遺棄している場合など、状況によっては手当を受けられることがありますので、お問い合わせください。

このところ、大型犬による死傷事故が相次いでいます。6月は、動物の正しい飼い方推進月間です。犬の放し飼いは、絶対にやめましょう。大型犬を飼っているかたは、特に管理にご注意ください。

#### 放し飼いはダメ!

保健衛生課

募集職種 ①正職員 作業療法士・管理栄養士 ②臨時職員 (非常勤) 薬剤師・看護員

## 求人

市立柏病院職員

犬・猫を上げます

支給時期 12月中旬

その他 お子さんが市外の幼稚園に通園している場合は、在園している幼稚園から学務課へお問い合わせを

ままとまちを夢でつなぐシンポジウム

対象 市民のかた、先着三百人

藤心百人劇場「マジック・落語のタベ」

西原着付け教室

私立幼稚園児に補助金

東葛飾北部建設事務所

市民文化会館が臨時休館

親子で自主保育「たんぼぼ会」

カラオケ歌謡演奏会

ママさんバレー「昇天」

防火ミニ百科

市民と医療を考えた講座

用途地域決定素案の公聴会が中止に

西原太極拳サークル

家庭婦人バドミントン

卓球「リブス」

母子世帯のかたに児童扶養手当

市民文化会館が臨時休館

用途地域決定素案の公聴会が中止に

親子で自主保育「たんぼぼ会」

カラオケ歌謡演奏会

ママさんバレー「昇天」

防火ミニ百科

市民と医療を考えた講座

用途地域決定素案の公聴会が中止に

西原太極拳サークル

家庭婦人バドミントン

卓球「リブス」

## お知らせ

防火ミニ百科

市民と医療を考えた講座

用途地域決定素案の公聴会が中止に

西原太極拳サークル

家庭婦人バドミントン

卓球「リブス」

母子世帯のかたに児童扶養手当

市民文化会館が臨時休館

防火ミニ百科

市民と医療を考えた講座

用途地域決定素案の公聴会が中止に

西原太極拳サークル

家庭婦人バドミントン

卓球「リブス」

親子で自主保育「たんぼぼ会」

カラオケ歌謡演奏会



## 3万人で22トン ～ゴミゼロ運動～



地域の環境美化を図ろうと、毎年行われているゴミゼロ運動。6月4日、市内70カ所で3万人の市民が参加して行われました。市内全域で、14トンもの空き缶・空き瓶と、8トンの可燃・不燃ごみが集められました。参加したかたからは、集まった空き缶を見て「わあー、こんなに集まったの。でも喜んではいられないわね…」という声も。



柏市の木：カシワ 鳥：オナガ  
花：シバザクラ/カタクリ

## ミキサー車が消火協力 ～建材業者と協定～

一瞬のうちに5千人を超える人々の命を奪った阪神・淡路大震災。災害への備えの大切さをあらためて教えられました。市は、大災害などの緊急事態の際に消火水をコンクリートミキサー車で運んでもらう協定を、市内の四つの建材業者と結びました(写真上)。また、市役所第2庁舎1階ロビーでは、非常食・浄水機など、市の防災用機材の一部を6月30日まで展示中です(写真下)。



## 春夏秋冬

### ② カタツムリ

今日も窓の外から聞こえるのは、雨に濡れた道路を走る車の音。梅雨という言葉に、どうしても心のほうまで湿りがちです。しかし、梅雨もたらす多くの雨は、草や木や虫たちにとっては、夏を迎える前の貴重な潤いなのです。

6月のある日、アジサイの葉の上

を気持ちよく散歩しているカタツムリが一匹。

カタツムリは、しよつている大きな殻を見ればわかるとおり、貝の仲間です。しかし、なぜ仲間たちや水と別れて、地上での生活を選んだのでしょうか。もしかすると、仲間の中でとびきり好奇心おおう盛な一匹が、陸へあがってきたのかもしれない。「ニョキッ」と出た触角で何かを探している姿を見ていると、そんなことを考えてしまいます。

家の中に閉じこもりがちなのこの季節。傘を片手に表に出てみませんか。いつもはなんとなく通り過ぎてしまう景色の中に、思いがけない発見があるかもしれませんよ。



【ひつちメモ】  
「カタツムリ」とは、陸生の巻き貝の総称。雌雄同体で、卵は土中に産む。寿命は二年程度。

## おじいちゃん大漁だよ! ～市民つり大会～



あいにくの小雨模様にもかかわらず、6月4日、大津川周辺を会場に133人が参加して市民つり大会が行われました。4匹を釣り、少年の部で優勝した荒木隆志君(小6・写真右)は「おじいちゃんに借りた釣り道具がよかったみたい」とニコニコ顔。

### 〔南増尾2丁目〕

はやし ふみえ ちん(1歳6カ月)  
林 史恵



「おでかけよ」と言うと、お化粧のまねをして、バッグとかぎを持って、玄関に一直線。(ママ)

### 〔北柏2丁目〕

くどうようへい くん(1歳5カ月)  
工藤洋平



電車を見に行くのが大好き。電車が通ると「でんちゃ でんちゃ」と両手をたいて大喜び。(パパとママ)

### 〔花野井〕

はせがわ ねで ちん(1歳5カ月)  
長谷川 楓



うちにいる2匹の犬が一番の友達。犬小屋の中まで遊びに行くので、犬はとても迷惑そうです。(ママ)

### 〔関場町〕

いいの しんべい くん(1歳3カ月)  
飯野慎兵



金魚すくいですくった金魚と、にらめっこや、水槽に手を入れて追いかけてっををしています。(ママ)

なんじゅうぶんのスタイル

なんじゅうぶんのスタイル