

# 広報かしわ

KASHIWA

平成6年  
(1994年)

## 9.11

No. 978

市の人口  
(6.9.1現在)  
☆319,223人  
☆110,957世帯

発行/柏市 277 千葉県柏市柏五丁目10番1号 ☎(0471)67-1111

編集/秘書室広報広聴課 発行日/毎月1日・11日・21日

### 柏市市民憲章

(S.49.9.20)

わたしたちは、豊かな緑と水をまもり、潤いのある住みよい柏をつくるためにこの憲章を定めます。

- 1 たがいに話し合っ、心のかよう明るい柏をつくりましょう
- 1 老人を敬い子どもを愛する、あたたかい柏をつくりましょう
- 1 環境をととのえ、安全できれいなまち・柏をつくりましょう
- 1 教育を重んじ、健康で、文化の薫り高い柏をつくりましょう
- 1 国際理解を深め、平和な柏をつくりましょう

## 一般会計の補正など

### 12議案を審議中

#### 9月市議会

柏市議会平成六年第三回定例会(九月定例市議会)は、九月二日に招集され、二十日までの予定で開かれています(別表参照)。今議会では、平成六年度の一般会計補正予算についてや、旭町近隣センターの新築工事など、十二議案を審議しています。主な議案の内容をお知らせします。

建設場所は旭町五丁目で、鉄筋コンクリート造り二階建て、延べ床面積は千三百六十四平方メートルです。料理実習室・アリーナ・会議室などを備え、平成七年九月に完成する予定です。

建設場所は旭町五丁目、分署の起震車が老朽化したため、耐震ハウス・模擬地震装置などを備えた起震車を二千六百三十一万六千五百円で取得しようとするものです。

救急工作車Ⅱ東部消防署の救急工作車が老朽化したため、救助工作車と救助資機材等五千九百九十四万六千円

今年例年にならぬ「暑い夏」でした。市民の皆様のご協力、ありがとうございます。

今年十一月には、柏市制施行四十周年を迎えます。これを機に、市民生活にいちばん近い市の行政のあり方について、もう一度考えてみたいと思います。

今年十一月には、柏市制施行四十周年を迎えます。これを機に、市民生活にいちばん近い市の行政のあり方について、もう一度考えてみたいと思います。

旭町地区のふるさと運動の拠点として、旭町近隣センターの新築する請負契約を、三億九千四百四十九万円で締結(含)して、出産育児一しようとするものです。

旭町地区のふるさと運動の拠点として、旭町近隣センターの新築する請負契約を、三億九千四百四十九万円で締結(含)して、出産育児一しようとするものです。

旭町地区のふるさと運動の拠点として、旭町近隣センターの新築する請負契約を、三億九千四百四十九万円で締結(含)して、出産育児一しようとするものです。

旭町地区のふるさと運動の拠点として、旭町近隣センターの新築する請負契約を、三億九千四百四十九万円で締結(含)して、出産育児一しようとするものです。

旭町地区のふるさと運動の拠点として、旭町近隣センターの新築する請負契約を、三億九千四百四十九万円で締結(含)して、出産育児一しようとするものです。

旭町地区のふるさと運動の拠点として、旭町近隣センターの新築する請負契約を、三億九千四百四十九万円で締結(含)して、出産育児一しようとするものです。

旭町地区のふるさと運動の拠点として、旭町近隣センターの新築する請負契約を、三億九千四百四十九万円で締結(含)して、出産育児一しようとするものです。



旭町近隣センターの完成予想図

九月市議会の冒頭、本多市長が市政報告を行いました。主な内容は次のとおりです。

◇行財政改革 七月に行財政改革の基本方針を決定し、行財政改革を積極的に推進しています。

行政サービスの維持向上、新たな行政需要への対応、減税・減収への対応を基本に、経費削減対策として、事務事業の見直し、時間外勤務の削減、臨時職員配置の抑制などを行っています。また、財源確保の対策として、国や県からの補助金などの特定財源の確保、使用料・手数料等の見直しなどを行っています。職員定数は平成七年度は据え置きとし、組織は大幅に見直しを行い、スリム化の方向で検討しています。

九月市議会の冒頭、本多市長が市政報告を行いました。主な内容は次のとおりです。

◇行財政改革 七月に行財政改革の基本方針を決定し、行財政改革を積極的に推進しています。

行政サービスの維持向上、新たな行政需要への対応、減税・減収への対応を基本に、経費削減対策として、事務事業の見直し、時間外勤務の削減、臨時職員配置の抑制などを行っています。また、財源確保の対策として、国や県からの補助金などの特定財源の確保、使用料・手数料等の見直しなどを行っています。職員定数は平成七年度は据え置きとし、組織は大幅に見直しを行い、スリム化の方向で検討しています。

九月市議会の冒頭、本多市長が市政報告を行いました。主な内容は次のとおりです。

◇行財政改革 七月に行財政改革の基本方針を決定し、行財政改革を積極的に推進しています。

行政サービスの維持向上、新たな行政需要への対応、減税・減収への対応を基本に、経費削減対策として、事務事業の見直し、時間外勤務の削減、臨時職員配置の抑制などを行っています。また、財源確保の対策として、国や県からの補助金などの特定財源の確保、使用料・手数料等の見直しなどを行っています。職員定数は平成七年度は据え置きとし、組織は大幅に見直しを行い、スリム化の方向で検討しています。

九月市議会の冒頭、本多市長が市政報告を行いました。主な内容は次のとおりです。

◇行財政改革 七月に行財政改革の基本方針を決定し、行財政改革を積極的に推進しています。

行政サービスの維持向上、新たな行政需要への対応、減税・減収への対応を基本に、経費削減対策として、事務事業の見直し、時間外勤務の削減、臨時職員配置の抑制などを行っています。また、財源確保の対策として、国や県からの補助金などの特定財源の確保、使用料・手数料等の見直しなどを行っています。職員定数は平成七年度は据え置きとし、組織は大幅に見直しを行い、スリム化の方向で検討しています。

九月市議会の冒頭、本多市長が市政報告を行いました。主な内容は次のとおりです。

◇行財政改革 七月に行財政改革の基本方針を決定し、行財政改革を積極的に推進しています。

行政サービスの維持向上、新たな行政需要への対応、減税・減収への対応を基本に、経費削減対策として、事務事業の見直し、時間外勤務の削減、臨時職員配置の抑制などを行っています。また、財源確保の対策として、国や県からの補助金などの特定財源の確保、使用料・手数料等の見直しなどを行っています。職員定数は平成七年度は据え置きとし、組織は大幅に見直しを行い、スリム化の方向で検討しています。

九月市議会の冒頭、本多市長が市政報告を行いました。主な内容は次のとおりです。

◇行財政改革 七月に行財政改革の基本方針を決定し、行財政改革を積極的に推進しています。

行政サービスの維持向上、新たな行政需要への対応、減税・減収への対応を基本に、経費削減対策として、事務事業の見直し、時間外勤務の削減、臨時職員配置の抑制などを行っています。また、財源確保の対策として、国や県からの補助金などの特定財源の確保、使用料・手数料等の見直しなどを行っています。職員定数は平成七年度は据え置きとし、組織は大幅に見直しを行い、スリム化の方向で検討しています。

市民の皆様へ  
柏市版リストラを  
柏市長 本多 晃



日本の経済は今、大きな構造変化に見舞われています。柏市でも、市の業務全般にわたって行財政改革を進め、「少ない経費でより質の高い行政サービス」を提供できるよう、「柏市版リストラ(再構築)」を行います。

今年十一月には、柏市制施行四十周年を迎えます。これを機に、市民生活にいちばん近い市の行政のあり方について、もう一度考えてみたいと思います。

今年十一月には、柏市制施行四十周年を迎えます。これを機に、市民生活にいちばん近い市の行政のあり方について、もう一度考えてみたいと思います。

今年十一月には、柏市制施行四十周年を迎えます。これを機に、市民生活にいちばん近い市の行政のあり方について、もう一度考えてみたいと思います。

今年十一月には、柏市制施行四十周年を迎えます。これを機に、市民生活にいちばん近い市の行政のあり方について、もう一度考えてみたいと思います。

### 市政報告

## 行財政改革を推進 ヘルパーム養成開始

新柏駅にもエスカレーターの設置が進められます。

◇福祉関係 八月に、市内二番目の在宅介護支援センターが、酒井根の老人保健施設「さかき光陽」内にオープンしました。二十四時間体制

新柏駅にもエスカレーターの設置が進められます。

◇福祉関係 八月に、市内二番目の在宅介護支援センターが、酒井根の老人保健施設「さかき光陽」内にオープンしました。二十四時間体制

新柏駅にもエスカレーターの設置が進められます。

◇福祉関係 八月に、市内二番目の在宅介護支援センターが、酒井根の老人保健施設「さかき光陽」内にオープンしました。二十四時間体制

新柏駅にもエスカレーターの設置が進められます。

◇福祉関係 八月に、市内二番目の在宅介護支援センターが、酒井根の老人保健施設「さかき光陽」内にオープンしました。二十四時間体制

新柏駅にもエスカレーターの設置が進められます。

◇福祉関係 八月に、市内二番目の在宅介護支援センターが、酒井根の老人保健施設「さかき光陽」内にオープンしました。二十四時間体制

新柏駅にもエスカレーターの設置が進められます。

◇福祉関係 八月に、市内二番目の在宅介護支援センターが、酒井根の老人保健施設「さかき光陽」内にオープンしました。二十四時間体制

新柏駅にもエスカレーターの設置が進められます。

◇福祉関係 八月に、市内二番目の在宅介護支援センターが、酒井根の老人保健施設「さかき光陽」内にオープンしました。二十四時間体制

新柏駅にもエスカレーターの設置が進められます。

◇福祉関係 八月に、市内二番目の在宅介護支援センターが、酒井根の老人保健施設「さかき光陽」内にオープンしました。二十四時間体制

新柏駅にもエスカレーターの設置が進められます。

◇福祉関係 八月に、市内二番目の在宅介護支援センターが、酒井根の老人保健施設「さかき光陽」内にオープンしました。二十四時間体制

新柏駅にもエスカレーターの設置が進められます。

◇福祉関係 八月に、市内二番目の在宅介護支援センターが、酒井根の老人保健施設「さかき光陽」内にオープンしました。二十四時間体制

新柏駅にもエスカレーターの設置が進められます。

◇福祉関係 八月に、市内二番目の在宅介護支援センターが、酒井根の老人保健施設「さかき光陽」内にオープンしました。二十四時間体制

新柏駅にもエスカレーターの設置が進められます。

◇福祉関係 八月に、市内二番目の在宅介護支援センターが、酒井根の老人保健施設「さかき光陽」内にオープンしました。二十四時間体制

新柏駅にもエスカレーターの設置が進められます。

◇福祉関係 八月に、市内二番目の在宅介護支援センターが、酒井根の老人保健施設「さかき光陽」内にオープンしました。二十四時間体制

新柏駅にもエスカレーターの設置が進められます。

◇福祉関係 八月に、市内二番目の在宅介護支援センターが、酒井根の老人保健施設「さかき光陽」内にオープンしました。二十四時間体制

新柏駅にもエスカレーターの設置が進められます。

◇福祉関係 八月に、市内二番目の在宅介護支援センターが、酒井根の老人保健施設「さかき光陽」内にオープンしました。二十四時間体制

### 9月市議会の日程

日	議事内容
2日(金)	招集日
8日(木)	一般質問
9日(金)	一般質問
12日(月)	一般質問
13日(火)	一般質問
14日(水)	議案質疑
16日(金)	委員会
20日(火)	議案等採決

# 市制40周年を記念

## 選ぶ市の花と鳥

市制施行四十周年を記念する「市の花」と「市の鳥」の募集が始まりました。現在、柏市には「市の木」として「カシワ」、

市内団体の代表、市議会議員、専門家で構成する「市の花・鳥制定検討委員会」を設置し、検討を始めました。この委員会では、市民の皆さんから寄せられた意見を参考に、市の花・鳥を選定することになっています。



花や緑の豊かな街づくりに、市民の皆さんの積極的な参加が欠かせません。また、市の花・鳥を定めることをきっかけに、自然保護や緑地の保存などを皆さんといっしょに考えていきます。

あなたが思い描く、「柏」をイメージする花と鳥。多数のご意見をお待ちしています。奮って、ご応募ください。

## 最優秀賞は三宅さん

### 下水道

## ポスターコンクール

賞一点、優秀賞五点、佳作十点が選ばれました。最優秀賞に選ばれたのは、三宅芽さん(松葉二小六年)の作品です。三宅さんの作品は、来年度の下水道促進デーのPRポスターなどに活用されます。

そのほか、次のかたの作品が、優秀賞・佳作に選ばれました。

入賞作品十六点は、九月十日(水)まで、市役所第二庁舎二階ロビーに展示されます。

◎最優秀賞 三宅芽(松葉二小四年)

◎佳作 加藤三恵(松葉二小五年)

◎優秀賞 矢内有行(柏二小四年)

◎優秀賞 鈴木菜保子(柏二小五年)

◎優秀賞 石田哲也(増尾西小六年)

◎優秀賞 落合朋子(松葉二小六年)

◎優秀賞 濱田麻子(松葉二小六年)

◎佳作 園田未来(松葉二小五年)

◎佳作 宮本俊一(柏一小五年)

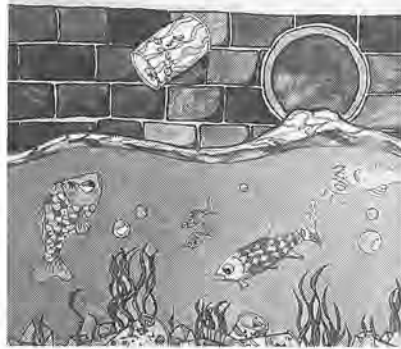
◎佳作 稲留恵美(増尾西小六年)

◎佳作 金子文枝(柏二小六年)

◎佳作 高橋亨司(柏七小六年)

◎佳作 大谷洋史(増尾西小六年)

◎佳作 美濃輪祥子(柏二小六年)



最優秀賞・三宅芽さんの作品

▽選定の対象

【花】 どこでも、だれでも育てられるもの、また市のシンボルとしてふさわしい草花が花木

【鳥】 柏周辺に生息し、モ、カワセミ、シジュウカラ、メジロ

▽応募資格 市内在住・在勤・在学のかた

▽応募方法 はがきに、推薦する「花」と「鳥」の名前(どちらか一つでも可)と、できれば選んだ理由を書いて、住所・氏名・年齢・性別

【花】 カタクリ、キキョウ、コブシ、サクラ、サザンカ、シバザクラ、スミレ、ツバキ、フクジュソウ、ユリ

【鳥】 オナガ、カルガモ、カワセミ、シジュウカラ、メジロ

▽発表 広報かしわ11月21日号紙上で

※選ばれた花か鳥のいずれかに投票したかたの中から、抽選で百人に記念品を差し上げます

▽問い合わせ 秘書課

【職業・自宅の電話番号・勤務先または、学校名・学年を記入し、〒2777柏市柏五丁目10-1 柏市役所秘書課 発表日 12月2日(金)午後10時から、二時間以内】

◎応募方法

▽受講希望のかた

往復はがきに希望の講座名を明記し、住所・氏名(ふりがな)・年齢・電話番号・受講機と、②を希望するかたで現在ボランティア活動をしているかたは、活動の内容を書いて郵送を。

【講師を希望するかた】

はがきに、希望の講座名を明記し、住所・氏名(ふりがな)・年齢・電話番号と、発言を書き添えて郵送を。

テーマや発表方法などについては相談に応じます。詳細は、お問い合わせください。

◎あて先 〒2777柏市柏五丁目11-2 柏市中央公民館

◎締め切り 9月20日(火)

【必着】※申し込みは、一人一通。応募者多数の場合は抽選

【お問い合わせ】 中央公民館 64-1111

## 社会参加へのステップ

### 女性向け2つの講座

女性が、社会の一員としてより積極的に生きていくための活動に参加したいけれど、子育てが忙しすぎて、ボランティア活動に参加したいけれど、一度動きたい。この機会を、新しい自分への「初めの一歩」にしてみませんか。

また、受講生のほかに、「私はこんなふうにして、再就職を果たした」「自分でこんな仕事を始めた」、または「こんなボランティアをしていて」と、ご自分の体験や意見を発表していただく、講師のかたも募集します。

①女性の職業生活準備セミナー「チャレンジ再就職」

▽受講生

これまで、肢体不自由のかた本人か、生計をともにするかたが所有するもの

②介護者が運転する場合

重度の身体障害者または重度の精神薄弱者(ともに第一種)が乗車し、介護者が運転する乗用自動車・貨物自動車及び特種用途自動車で、障害者のかた本人か、生計をともにするかたが所有するもの

※①・②とも障害者一人につき一台。営業用自動車は除きます

☆割引証をお渡しします

とき 土曜・日曜日、祝日を除く毎日、午前8時半～午後5時

◎割引証の種類

「第一種」の記載がないかたは、障害福祉課までご連絡ください

お問い合わせ 障害福祉課

## 心身障害者のかたに 有料道路割引が拡大

これまで、肢体不自由のかた本人か、生計をともにするかたが所有するもの

②介護者が運転する場合

重度の身体障害者または重度の精神薄弱者(ともに第一種)が乗車し、介護者が運転する乗用自動車・貨物自動車及び特種用途自動車で、障害者のかた本人か、生計をともにするかたが所有するもの

※①・②とも障害者一人につき一台。営業用自動車は除きます

☆割引証をお渡しします

とき 土曜・日曜日、祝日を除く毎日、午前8時半～午後5時

◎割引証の種類

「第一種」の記載がないかたは、障害福祉課までご連絡ください

お問い合わせ 障害福祉課

この機会を、新しい自分への「初めの一歩」にしてみませんか。

また、受講生のほかに、「私はこんなふうにして、再就職を果たした」「自分でこんな仕事を始めた」、または「こんなボランティアをしていて」と、ご自分の体験や意見を発表していただく、講師のかたも募集します。

①女性の職業生活準備セミナー「チャレンジ再就職」

▽受講生

これまで、肢体不自由のかた本人か、生計をともにするかたが所有するもの

②介護者が運転する場合

重度の身体障害者または重度の精神薄弱者(ともに第一種)が乗車し、介護者が運転する乗用自動車・貨物自動車及び特種用途自動車で、障害者のかた本人か、生計をともにするかたが所有するもの

※①・②とも障害者一人につき一台。営業用自動車は除きます

☆割引証をお渡しします

とき 土曜・日曜日、祝日を除く毎日、午前8時半～午後5時

◎割引証の種類

「第一種」の記載がないかたは、障害福祉課までご連絡ください

お問い合わせ 障害福祉課

この機会を、新しい自分への「初めの一歩」にしてみませんか。

また、受講生のほかに、「私はこんなふうにして、再就職を果たした」「自分でこんな仕事を始めた」、または「こんなボランティアをしていて」と、ご自分の体験や意見を発表していただく、講師のかたも募集します。

①女性の職業生活準備セミナー「チャレンジ再就職」

▽受講生

これまで、肢体不自由のかた本人か、生計をともにするかたが所有するもの

②介護者が運転する場合

重度の身体障害者または重度の精神薄弱者(ともに第一種)が乗車し、介護者が運転する乗用自動車・貨物自動車及び特種用途自動車で、障害者のかた本人か、生計をともにするかたが所有するもの

※①・②とも障害者一人につき一台。営業用自動車は除きます

☆割引証をお渡しします

とき 土曜・日曜日、祝日を除く毎日、午前8時半～午後5時

◎割引証の種類

「第一種」の記載がないかたは、障害福祉課までご連絡ください

お問い合わせ 障害福祉課

## ヒマワリ畑 今が見ごろ

あけぼの山農業公園では、今、10万本のヒマワリが満開です。今年好評だったチューリップに続く「ヒマワリ畑」。柏の新しい名所になりました。夏の終わりを惜しむかのように、黄色い花々が太陽に向かって元気に咲き誇っています。

フオートコース

## 歩いて拾ってクリーンピクニック

9月25日(日)午前9時～正午(小雨決行)

集合場所 柏ふるさと公園

コース

①大堀川北岸コース(約4.2キロ)  
柏ふるさと公園～北柏橋～大堀川岸～北柏(風車)～手賀沼公園(乗船)～戸張下

②大堀川南岸コース(約4キロ)  
柏ふるさと公園～大堀川岸～戸張下(乗船)～手賀沼公園

※解散はいずれも最終地点で

ごみの回収 ごみ収集袋は集合場所に用意。両コース共、中間地点と乗船場所を分別して回収します

お問い合わせ 環境保全課 ☎63-4422

この機会を、新しい自分への「初めの一歩」にしてみませんか。

また、受講生のほかに、「私はこんなふうにして、再就職を果たした」「自分でこんな仕事を始めた」、または「こんなボランティアをしていて」と、ご自分の体験や意見を発表していただく、講師のかたも募集します。

①女性の職業生活準備セミナー「チャレンジ再就職」

▽受講生

これまで、肢体不自由のかた本人か、生計をともにするかたが所有するもの

②介護者が運転する場合

重度の身体障害者または重度の精神薄弱者(ともに第一種)が乗車し、介護者が運転する乗用自動車・貨物自動車及び特種用途自動車で、障害者のかた本人か、生計をともにするかたが所有するもの

※①・②とも障害者一人につき一台。営業用自動車は除きます

☆割引証をお渡しします

とき 土曜・日曜日、祝日を除く毎日、午前8時半～午後5時

◎割引証の種類

「第一種」の記載がないかたは、障害福祉課までご連絡ください

お問い合わせ 障害福祉課

# センターだより

西原近隣センター  
☎54-10000

・花瓶・大きな器を作ります  
費用 七千五百円(教材費) 申し込み 9月13日(火)午前9時から、同センターへ電話か直接

▽公民館②「さわやか子育てセミナー」  
とき 9月22日(月)11月17日  
の毎週木曜日午前10時(正午)  
(11月3日を除く、計八回)  
対象 市内在住の小学生を持つ親、先着三十人 内容 子どもと学校、心と体の健康など。館外学習もあり。費用 無料(館外学習時の費用は実費) 申し込み 9月16日(金)午前9時から、同センターへ電話か直接

▽公民館①「高齢者学級(寿学級)」  
とき 9月22日(月)11月24日  
の毎週木曜日午前10時(正午)  
(11月3日を除く、計九回)  
対象 市内在住の六十歳以上の方、先着四十人 内容 会話を楽しむ、身近な法律など。バス見学会もあります。費用 無料(バス見学会時の費用は実費) 申し込み 9月12日(月)午前9時から、同センターへ電話か直接

▽公民館②「陶芸教室」  
とき 9月17日(土)10月29日  
の毎週土曜日午前10時(正午)  
(9月24日を除く、計六回)  
対象 市内在住の成人の方、先着三十人 内容 小鉢、陶器を初歩から学びます。費用 無料 申し込み 9月13日(火)午前10時から、同センターへ電話か直接

▽公民館①「中国語講座」  
とき 10月1日(土)12月17日  
の毎週土曜日午前10時(正午)  
(10月15日、11月5日を除く、計十回) 対象 市内在住の成人の方、先着五十人 内容 中国語を初歩から学びます。費用 無料 申し込み 9月13日(火)午前10時から、同センターへ電話か直接

▽公民館②「気功健康教室」  
とき 9月24日(土)11月12日  
の毎週土曜日午前10時(正午)  
(計八回) 対象 市内在住の成人の方、先着五十人 内容 茶道の基礎を学びます。費用 三千円(お茶・お菓子代)

▽公民館①「茶道教室」  
とき 9月30日(土)11月18日  
の毎週水曜日午前10時(正午)  
(計八回) 対象 市内在住の成人の方、先着五十人 内容 茶道の基礎を学びます。費用 三千円(お茶・お菓子代)

▽公民館②「高齢者講座・ふれあい学級」  
とき 10月5日(土)11月9日  
の毎週水曜日と11月17日・24  
日の毎週水曜日午前10時(正午)  
の毎週水曜日午前10時(正午)  
(計八回) 対象 市内在住の成人の方、先着五十人 内容 茶道の基礎を学びます。費用 三千円(お茶・お菓子代)

▽公民館③「スクラム子育てセミナー(家庭教育学級・中学生クラス)」  
とき 10月11日(土)11月29日  
の毎週火曜日午前10時(正午)  
(計八回) 対象 市内在住の小学校高学年・中学生の子どもの持つ親、先着五十人 内容 子どもとの進路と将来、子離れできる親になるなど。費用 無料 申し込み 9月12日(月)午前9時から、同センターへ電話か直接

▽公民館①「茶室」  
とき 9月24日(土)11月12日  
の毎週土曜日午前10時(正午)  
(計八回) 対象 市内在住の成人の方、先着五十人 内容 茶道の基礎を学びます。費用 三千円(お茶・お菓子代)

▽公民館②「茶室」  
とき 9月30日(土)11月18日  
の毎週水曜日午前10時(正午)  
(計八回) 対象 市内在住の成人の方、先着五十人 内容 茶道の基礎を学びます。費用 三千円(お茶・お菓子代)

▽公民館③「スクラム子育てセミナー(家庭教育学級・中学生クラス)」  
とき 10月11日(土)11月29日  
の毎週火曜日午前10時(正午)  
(計八回) 対象 市内在住の小学校高学年・中学生の子どもの持つ親、先着五十人 内容 子どもとの進路と将来、子離れできる親になるなど。費用 無料 申し込み 9月12日(月)午前9時から、同センターへ電話か直接

▽公民館④「スクラム子育てセミナー(家庭教育学級・中学生クラス)」  
とき 10月11日(土)11月29日  
の毎週火曜日午前10時(正午)  
(計八回) 対象 市内在住の小学校高学年・中学生の子どもの持つ親、先着五十人 内容 子どもとの進路と将来、子離れできる親になるなど。費用 無料 申し込み 9月12日(月)午前9時から、同センターへ電話か直接

## 環境にやさしい料理を募集中 エコ・クッキングコンテスト

対象 市内在住・在勤・在学・在クラブのかた  
募集内容 環境にやさしい工夫・アイデアを生かした料理。水を汚さず、ごみがでないもの。省エネルギーできるものなど  
応募方法 住所・氏名・年齢・電話番号・材料・調理方法(イラストや写真を添えてわかりやすく)・その料理のPR(環境にやさしい点の説明)を書いて、〒277 柏市柏五丁目9-6 柏市役所環境保全課へ、10月31日(月)までに、郵送(当日消印有効)か直接  
問い合わせ 環境保全課 ☎63-4422

# ゆたかな生活 歯

⑬よい歯の学校表彰

DMFという言葉をご存じですか。これは、「永久歯のむし歯を評価する値」で、むし歯を治療したり、むし歯を失ったたりという「むし歯の経験」で決まります。WHO(世界保健



機構)では、西暦三千年までに「十二歳児でDMF三以下」を目標にしています。「歯科疾患実態調査」での一人平均のDMFは、昭和五十年度は五・六、昭和六十二年度は四・九で、やや減少傾向ですが、欧米先進国のDMF二以下にはとうてい及びません。ちなみに、昭和六十二年度の四十歳代のDMFは一四・六。

永久歯二十八本のうちの半分は、むし歯の経験があったことになり、この一人平均のDMFが、かなり小さい値を示した学校が市内にあります。毎年、学校歯科保健の成績が良い小・中学校をその市町村から推薦し、県で優秀校を表彰する「千葉県よい歯の学校表彰」。本年度は十小・二小・柏第一中学校が最優秀校、旭小学校が優秀校に輝きました。

◆クメール語学習会 9月20日(11月15日)第一・第三火曜日午後7時~8時半、柏会・日根(ひね) ☎72-1661

◆障害児の就学相談会 9月27日午前10時(正午)、教育福祉会館。来年就学予定の障害児の保護者のかた。学校の選びのための情報提供、悩み相談など。費用無料。宮田 ☎63-1905

◆SDA柏キリスト教会・バザー 10月30日午前10時半~午後1時、SDA柏キリスト教会(豊四季)で。日用品・雑貨など、バザーへの品物の提供も受け付けます。野中 ☎76-1431

◆松葉フワアレンジメ 毎月第二・第四木曜日「サンライズ」 毎週火曜・金曜日の午前10時(正午)、京葉銀行北柏支店(松葉井根運動広場)で。入会金千円、月会費千円。煤質(すす)が ☎74-1173

◆初級中国語話話「星期三のつえお出かけください」

◆参加しませんが

◆お出かけください

◆暮らしに役立つフワアレンジメ 毎月第二・第四火曜日午前10時(正午)、柏コミュニティカレッジ(柏三丁目)で。月会費三千円(花材費は実費)。田中 ☎33-1100

◆家庭婦人ソフトボール 火曜日午後1時~3時、酒井根近隣センターで。月会費千五百円。早梅(はやうめ) ☎73-1069

◆卓球「リース」 毎週火曜日午後1時~3時、酒井根近隣センターで。月会費千五百円。早梅(はやうめ) ☎73-1069

# ふれあい

公民館で、カンボジア支援に関心のあるかた。元国連ボランティアによる学習会。費用千円。カンボジアに学校を贈る会・岡村 ☎66-1895

◆料理「かしの木グループ」 毎月第一・第三火曜日午前9時半(正午)、勤労青少年ホームで。月会費千五百円。須藤 ☎33-1869

◆華道「もみの木会」 毎月第二火曜日午後1時~3時、新富近隣センターで。月会費二千円(花材費含む)。米山 ☎44-1183

◆俳句の会 毎月第二火曜日午後1時~4時、柏公民館で。初心者歓迎。月会費二千円。三宅 ☎73-1880(夜間)

◆豊四季ペン字サークル 毎月第二・第四火曜日午前10時(正午)、豊四季近隣センターで。実生活に役立つ基本テクニックを添削指導。入会金千円、月会費千五百円。平松 ☎44-1582

◆布施太極拳サークル 毎週土曜日午後2時~3時半、三五二九

◆金曜英会話 毎月三回金曜日午前10時(正午)、柏公民館で。初級の英会話。入会金二千円、月会費千五百円。林 ☎73-7631

◆市民と市長の対話集会 実行委員 9月18日午後1時半から、教育福祉会館で。第一回の委員会。費用無料。鬼沢 ☎31-1848

◆楊名時気功太極拳 毎週木曜日午前11時10分~午後0時40分、松葉近隣センターで。月会費二千円。松本 ☎33-1843

おしらせ 市役所の電話 67-1111



離乳食を学びましょう 21日にもぐもぐ教室

とき 9月21日(水)午後1時半から

内容 離乳食の作り方の実演と試食、乳幼児栄養相談など



初心者の方が対象 なぎなたと剣道

◇家庭婦人なぎなた講習会

とき 9月30日、10月28日

お酒で悩んだら 酒害相談

◇家庭婦人剣道講習会

とき 10月4日、11月1日

内容 剣道の基本を学びます

とき 10月10日(月)午前9時から

内容 市内在住・在勤の中学生以上のかた

とき 9月26日(月)午後1時半から

内容 市内在住・在勤の求職者

とき 9月26日(月)午前9時から

内容 市内在住・在勤の求職者

とき 9月26日(月)午後1時半から

10月からの老人医療対象者は

お酒で悩んだら 酒害相談

とき 9月12日(月)・22日(木)

内容 市内在住の六十歳以上のかた

とき 9月26日(月)午後1時半から

内容 市内在住・在勤の求職者

とき 9月26日(月)午前9時から

内容 市内在住・在勤の求職者

とき 9月26日(月)午後1時半から

10月からの老人医療対象者は

ごみの全世帯アンケート

提出期限 9月20日(火)

内容 プラスチックごみ分別収集についてのアンケート

とき 9月30日(金)まで

内容 市内の小作地の所有状況

とき 9月30日(金)まで

内容 市内の小作地の所有状況

とき 9月30日(金)まで

10月からの老人医療対象者は

明日から縦覧します

とき 9月12日(月)・26日(月)

内容 市内の小作地の所有状況

とき 9月30日(金)まで

内容 市内の小作地の所有状況

とき 9月30日(金)まで

内容 市内の小作地の所有状況

とき 9月30日(金)まで

10月からの老人医療対象者は

臨時保母を募集

市内の公立保育園で

とき 9月12日(月)・26日(月)

内容 市内の小作地の所有状況

とき 9月30日(金)まで

内容 市内の小作地の所有状況

とき 9月30日(金)まで

内容 市内の小作地の所有状況

10月からの老人医療対象者は

立ち入り調査に協力

南柏駅東口の区画整理

とき 9月30日(木)まで

内容 市内の小作地の所有状況

とき 9月30日(金)まで

内容 市内の小作地の所有状況

とき 9月30日(金)まで

内容 市内の小作地の所有状況

10月からの老人医療対象者は

市内の公立保育園で

とき 9月12日(月)・26日(月)

内容 市内の小作地の所有状況

とき 9月30日(金)まで

内容 市内の小作地の所有状況

とき 9月30日(金)まで

内容 市内の小作地の所有状況

とき 9月30日(金)まで

10月からの老人医療対象者は

10月からの老人医療対象者は