

# 広報かしわ

KASHIWA

平成5年  
(1993年)

## 5.1

No. 929

市の人口  
(5.4.1現在)  
☆313,338人  
☆106,529世帯

発行 / 柏市 ☎277 千葉県柏市柏五丁目10番1号 ☎(0471)67-1111

編集 / 秘書室広報広聴課

発行日 / 毎月1日・11日・21日

### 平和都市宣言 (S.60.3.20)

わたくしたちは、「国際理解」と「平和な柏」を市民憲章にうたい、人類共通の願いである世界の恒久平和を希求している。しかし、最近における国家間の紛争や軍備拡張などによる緊張の高まりは、市民生活のうえに不安をもたらしている。

わたくしたちは、再び戦争の惨禍を繰り返すことのないよう、将来にわたってわが国が非核三原則を堅持するとともに、すべての国の核兵器廃絶と軍備縮小の達成を訴えるものである。

わたくしたちは、日本国憲法に掲げる崇高な「恒久平和」の実現のために、ここに平和都市を宣言する。



カメラ・アイ

## うれしいな 子どもの日

「私はピンク」「僕のは青」。思い思いの色紙で作った、世界に一つだけのお気に入りの「兜(かぶと)」。幼稚園には入ったばかりだけど、お友達もこんなにたくさんできたんだよ。

うれしいな、子どもの日はもうすぐだ。

—4月21日、市立かしわ幼稚園で—

### 第27回 柏市芸能鑑賞会

◆民謡・民謡の部 5月9日(日) 午前9時半開演

◆邦楽の部 5月23日(日) 正午開演

◆洋楽の部 [パレエ] 5月30日(日) 午後2時開演

ところ 市民文化会館大ホール

内容 柏市文化連盟加入の各団体が日ごろの練習の成果を披露

入場料 無料

問い合わせ 文化課

ゴールデン・ウィークは

### レンゲの里へ

暖かな日ざしの下、皆さんでレンゲ摘みをお楽しみください

とき 5月3日(月)～5日(水) 午前10時～午後4時

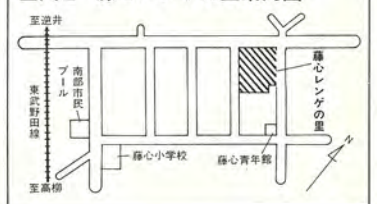
ところ 別図1・2・3の会場

催し(柏下の会場だけ)

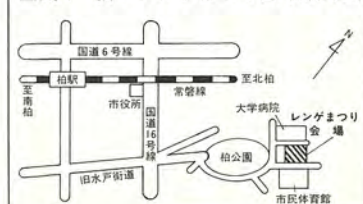
植木の即売会〔5月2日(日)から〕、花・野菜・牛乳・卵などの即売会、もちつき、はちみつ採集実演など(小雨決行)

問い合わせ 農業研修センター ☎33-8877

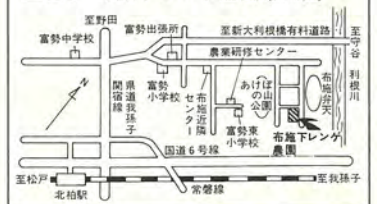
■図2 藤心レンゲの里案内図



■図1 柏下レンゲまつり会場案内図



■図3 布施下レンゲ農園案内図





# より快適な生活を

## 公共下水道を整備

五月一日から、次の区域、字上・字天神前・字西中上・計八十四・八六ヘクタールが新たに公共下水道処理区域になりました。

松ヶ崎字篠籠田橋・字須賀  
・字大門脇・字寺田谷・字大  
山・字香取・字熊野山、高田  
二丁目庚塚、根戸字西ノ下・字

字上・字天神前・字西中上・字西下ノ台・字中上・字殿内  
・字三勢、篠籠田字今泉・字  
小町・字八幡・字後原、柏字  
神前、松ヶ崎新田字水神脇、  
増尾字四斗時・字門前・字伊  
賀殿・字上向根、藤心字狐  
峠、今谷上町字西割・字南小  
割・字南割・字東割・字東中  
割、名戸ヶ谷一丁目、豊住一  
丁目・三丁目、東中新宿二丁  
目・四丁目、つくしが丘二丁  
目・五丁目、今谷南町、中原  
一丁目、新柏二丁目・四丁  
目、光ヶ丘二丁目・四丁目の  
各一部の区域。



7年度末で普及率60パーセントが目標

この区域にお住まいのかたは、汚水を公共下水道に流す接続工事を行うとともに、くみ取り式トイレを使用しているかたは、三年以内に水洗化工事を行うことが、義務付けられています。

し尿浄化槽を使用しているかたは、できるだけ早く(一

年内ぐらい)公共下水道に接続してください。なお、くみ取り式トイレを廃止する場合は、クリーン推進室へ届け出て下さい。

**改造資金の貸付制度**  
市は、くみ取り式トイレを水洗トイレに改造するための工事等の費用の一部を、お貸しする制度(水洗トイレ改造資金貸付制度)(別表1)を設けています。市の「指定工

### 健やかな毎日のために

#### 保健推進員を委嘱

四月二十三日、保健センターで保健推進員の委嘱式が行われました(写真)。

今回から、新しく、松葉・豊四季台・新田原・旭町の各地区にも、保健推進員が誕生しました。また、今まで南部地区、または増尾地区の推進員として活動していた、藤心地区担当の推進員が同地区から分かれて、「藤心地区保健推進員」として活動することになりました。



改選地区の南部・富勢・増尾地区も合わせて、この日、委嘱された保健推進員は、百三十人。これで、柏市の保健推進員は合計二百七十三人となりました。

保健推進員は、市と地域の皆さんを結び、パイプ役として、昭和五十七年に設置された市の健康づくりを訪問して、健康の相談を受けたり、市の保健事業が広く地域にいきわたるよう紹介したり。また、市の保健婦と協力して健康教室を開催するなど、地域の皆さんの健康づくりをお手伝いしてきました。

健康に関する相談、悩みごとがありましたら、お近くの保健推進員に気軽に声をかけてください。

問い合わせ 健康管理課 64-1333

■表1 水洗トイレ改造資金貸付制度

貸し付けの対象	貸付金額	利子	償還方法
既設のくみ取り式トイレを水洗トイレに改造し公共下水道に接続する工事	450,000円以内	なし	45か月以内の月賦償還(1回10,000円)
既設のし尿浄化槽を撤去し公共下水道に接続する工事	250,000円以内	なし	25か月以内の月賦償還(1回10,000円)

### 迅速な救助活動に



市が購入した、新しいはしご付き消防自動車と空気呼吸器充電車(写真)が、4月21日、披露された。恐ろしい火災から、皆さんの生命を守るため、役立てていきます。

### Photoニュース

#### 熱心な意見交換も 広報モニター会議

市民の皆さんの声を聴いて、読む側に立った、より読みたい「モニター」の一人として、広報の問題点を指摘するだけでなく、その問題点がどうすれば解決されるのかを、一緒に考えていきたい。など、とても熱心に意見が交わされました。

今後、よりよい紙面作りを目指して、モニターの皆さんに積極的な活動をお願いしていきます。

今年度のモニターのかたは、次のとおりです(敬称略)。

井手志津子(根戸)・石井昭一(千代田)・大出繁一(豊住)・喜多川もと子(柏)・黒主麻子(柏)・小関賀子(北柏台)・佐藤重幸(光ヶ丘)・斎藤明美(西柏台)・諏訪部昌徳(東中新宿)・菅原陽子(豊四季)・関口美世子(今谷上町)・関山裕美子(豊四季台)・高野幸一(富里)・高橋恵子(松葉町)・滝本ゆかり(篠籠田)・千代間新五(増尾台)・藤澤清實(酒井根)・宮脇精子(柏)・山崎寛(柏の葉)・吉沢美子(柏)

■表2 市の指定工事店

排水設備工事店	住所	電話
進藤設備工業	千代田二丁目12-3	67-8138
戴崎設備工業	東上町2-22	67-6197
トキワ電機水道商会	柏三丁目3-16	66-8111
丸東水道石材	東三丁目1-4	63-5161
田口水道設備工業	今谷南町5-16	74-6962
小池管工	向原町1-25	44-2379
大黒設備工業	旭町三丁目1-5	44-2962
石川水道工業	豊住三丁目1-5	74-3608
千代田田設備	豊四季706	74-6331
五十嵐設備工業	今谷上町36-10	74-2569
トーカー住設	柏二丁目7-10	67-9155
河合設備工業	宿連寺442-8	31-6113
武井設備工業	豊四季974-9	74-2913
柏設備工業	亀甲台町一丁目12-2	67-0058
小林電機商会	南柏一丁目14-1	44-2434
岡本設備管工	柏七丁目3-8	66-0987
岡田工業所	豊四季258-2-9	43-5114
日成設備工業	花野井763-2	32-1171
日暮設備工業	南増尾62-13	72-3767
田中水道設備	酒井根261	72-5323
根戸設備工業所	北柏二丁目15-1	63-1053
根本商工	旭町一丁目2-8	44-4141
島田水道工業	名戸ヶ谷1175	63-0124
進工装置	大青田1220-3	31-7481
竹内設備	大室257	31-0093
柏タイル水道	あけぼの三丁目4-25	43-4392
ソメヤガス水道	加賀三丁目2-1	72-2052
山口設備	豊上町4-17	44-2018
三栄設備工業	明原三丁目8-6	43-9235
セントラル工業	松ヶ崎410	32-5504
石橋管工	増尾1583-6	72-4701
富永水機	豊平町11-1	45-3574
岡田電機水道	大室1218	31-5004
秋山冷熱工	船戸1598	31-5715
三和冷熱工	千代田一丁目2-45	64-7311
青山設備	松葉町六丁目8-1	33-3001
築谷建工サービス	大室974	33-5911
木戸工業	布施1528-4	31-6309
木大信設	篠籠田1265-1	45-4166
浅川ポンプ	船戸252	31-1691
フクダオー	逆井28-3	72-9070
阿波工業	光ヶ丘二丁目25-3	76-0015
共立設備	弥生町4-5	66-3166
興谷設備工業	高田1011	45-6734
松島設備工業	豊上町10-32	43-1093
築井設備	根戸597	33-3479
宮設村設	根戸467-1	31-1507
米村設	大室1209-72	31-8819
ミツウロコガス	豊四季249-12	43-4101

### 四季の変化を楽しむ 草花作りの講座

わたしたちの目を楽しませてくれる四季折々の草花。自分で育てることによって、その美しさは、より輝きを増すのではないのでしょうか。

農業研修センターでは、草花栽培の基礎を学ぶ「草花講座」を開催します。

とく・内容 別表3のとおり

■表3 草花講座日程

開催日	内容
5月18日(火)	草花の基礎知識
9月14日(火)	秋植え球根と花壇
12月14日(火)	洋ランとシクラメンの育て方
1月18日(火)	暮らしのなかで花を楽しむ

\*時間はいずれも午後1時半~3時半

問い合わせ 広報広聴課

健康相談(六十歳以上) 毎週火曜日午後1時半~2時半 柏寿荘31-9511

心配ごと・結婚相談 心配ごと相談 毎週水・土曜日午前10時~正午 結婚相談 毎週水・土・日曜日午後1時~3時 教育福祉会館一階相談室

### 市民相談

平成5年5月

法律相談 毎週月曜日(前週の木曜日から予約)と木曜日(同週の月曜日から予約)

広報広聴課

人権身の上相談 第三火曜日午前10時~午後3時

行政相談 第三火曜日午前10時~午後3時 広報広聴課

税務相談 第四金曜日午後1時~5時 広報広聴課

不動産お困りごと相談 第一・第三金曜日午前10時~午後3時 広報広聴課

登記相談 第二火曜日午前10時~午後3時 広報広聴課

交通事故巡回相談 第一・第三木曜日午前10時~午後3時 交通安全課

家庭児童相談 毎週月・金曜日午前9時~午後4時 家庭児童相談室(児童福祉課内)

身体障害者・精神障害者相談 身体障害者相談 毎週火曜日午前10時~午後3時

▽精神障害者相談 毎週水曜日午前10時~午後3時 教育福祉会館一階心身障害者相談室64-1291-1





# トランス行かない？ 交換青少年とホスト

**募集中**

柏市国際交流協会では、今年(米国・カリフォルニア州)の夏に、柏市と姉妹都市トランス市に派遣する交換青少年と、トランス市から来柏する青少年を結んでいるトランス市トランス市から来柏する青少年を迎えるホストファミリーを募集します。



とてもホットなトランスの家庭

この交流事業の目的は、「青少年が海外生活を体験することにより、視野を広げ、正しい国際感覚を身につけること」で、トランス市から来柏する青少年に日本の日常生活を体験してもらうこと。

あなたも市民レベルの国際交流に、今年こそ参加してみませんか。

**【交換青少年】**  
派遣期間 8月上旬から約三週間 募集人数 八人 応募資格 次のすべてに該当するかた①平成5年5月6日現在、市内に一年以上住んでいる市民の子弟で、昭和48年4月2日～昭和52年4月1日の間に生まれた②青少年活動やボランティア活動に関心があり、帰国後積極的に国際交流協会の活動に参加できる③健康状態が良好で長期滞在、旅行に耐えられる④やさしい日都合のよい日に参加をとり、常英会話ができる⑤二十万円程度の費用を負担できる ⑥選考試験 一次試験(英会話) 5月15日(土)・二次試験(面接) 5月30日(日) 申し込み 同協会事務局(市役所内)で配布している所定の申込書に、必要事項を記入し、5月6日(木)～13日(木)に同協会事務局へ直接応募資格 次のすべてに該当するかた①市内に住み、7月7日(水)ころから7月28日(水)ころまでのうち、一家庭につき一人、約一週間の宿泊受け入れができる②家庭内

## 養成します協力員 さわやかサービス

住み慣れた自分の家で、安心して生活が続ける。社会福祉協議会が希望者に対して提供する、有償の在宅福祉サービス。この制度は、介護を必要とする高齢者や障害者、ひとり暮らしの若年者や障がい者(計七回)、時間は午前10時～午後3時、ほかに7月中にボランティア体験学習を全日)の在宅福祉サービスに協力できるかた、五十人以上のボランティアを養成して、地域によっては、協力員がたいへん不足しています。

二階大会議室 対象 二十歳以上六十歳未満の健康なかた(地域のパラシスを考慮して決定します) 内容 食事・入浴・排せつの介助、車いすの扱い方、調理実習など、在宅介護に必要な基礎知識を学びます 費用 三千元(教材費) 申し込み はがきに「さわやかサービス協力員養成講座参加希望」と書いて、住所・氏名・年齢・電話番号を記入し、5月7日(金)までに(当日消印有効)、〒277柏市柏五丁目八二二 柏市社会福祉協議会事務局へ郵送を注意 申し込み 柏市社会福祉協議会事務局へ郵送を注意 申し込み 柏市社会福祉協議会事務局へ郵送を注意

## 老後を楽しく 50歳からの柏寿大学

より楽しい老後を送るために、何よりも大切なのが健康。柏寿大学では、健康増進(必修)、〒277柏市柏五丁目八二二 柏市中央公民館へ郵送を注意

## 近所の学校でスポーツ 体育館等を開放

身近な場所でスポーツを。市内の各小学校・中学校では、学校が休みの日曜日・祝日や、夏休み・冬休みの長期休業日に、体育施設を開放しています(別表参照)。市内在住・在勤・在学のかたで、思いっきりスポーツを楽しみたい。あなたの身近にある学校で、思いっきりスポーツを楽しみたい。あなたの身近にある学校で、思いっきりスポーツを楽しみたい。

■開放体育施設等一覧

開放施設	開放する日	開放時間	
		5月～10月	11月～4月
小学校運動場	第二土曜日	午前9時～午後5時	午前9時～午後4時
	土曜日	午後1時～5時	午後1時～4時
	日曜日・祝日・長期休業日	午前9時～午後5時	午前9時～午後4時
小学校体育館	第二土曜日	午前9時～午後5時	
	土曜日	午後1時～5時	
	日曜日・祝日・長期休業日	午前9時～午後5時	
中学校体育館	平日	午後6時～9時の間で2時間以内	

お問い合わせ 柏市社会福祉協議会 63-1900-1

## 健康づくりに コンピュータで体力診断

とき 毎月第1・第3金曜日午前10時から、毎月第2・第4土曜日午後6時から  
ところ 市民体育館  
対象 毎回、先着25人  
費用 無料  
申し込み 市民体育館へ電話(☎64-9573)か直接

## 正しく理解して スポーツ・マッサージ講習会

とき 5月15日(土)午後6時～8時半  
ところ 市民体育館剣道場  
対象 社会体育・学校体育の指導者、先着50人  
費用 無料  
申し込み 5月6日(木)午前9時から体育館へ電話か直接

お問い合わせ 体育課

ボランティア相談 毎週金曜日午前10時～午後3時 教育福祉協議会一階相談室  
老人福祉相談 毎週木・土曜日午前10時～午後3時 教育福祉協議会一階心身障害者相談室☎64-1291-1  
パート相談・高齢者職業相談 毎週月・金曜日午前9時～午後4時 柏駅西口行政サービスセンター パート相談☎45-1611-4・高齢者職業相談☎45-1854-2  
内職相談 毎週月・火・木曜日午前10時～午後4時 消費生活相談 毎週月・金曜日午前10時～午後4時 消費生活センター☎64-1410  
教育相談 毎週月・金曜日午前9時～午後4時 教育相談室☎67-1415-2  
教育・幼児教育相談▽電話相談 毎週月・金曜日午前9時～午後4時 ☎45-1777  
▽面接相談(予約制) 毎週月・金曜日(幼児教育相談は水・木・金曜日)午前9時～午後4時 ☎64-1755  
少年相談 月曜・祝日を除く毎日午前9時～午後5時 ☎64-1755  
やまびこでんわ柏(ヤングの悩みごと電話相談) 月曜～土曜午後1時～午後5時 ☎66-1818-1  
★「やまびこでんわ柏」以外の相談は、相談日が祝・休日当たるときは休みます。



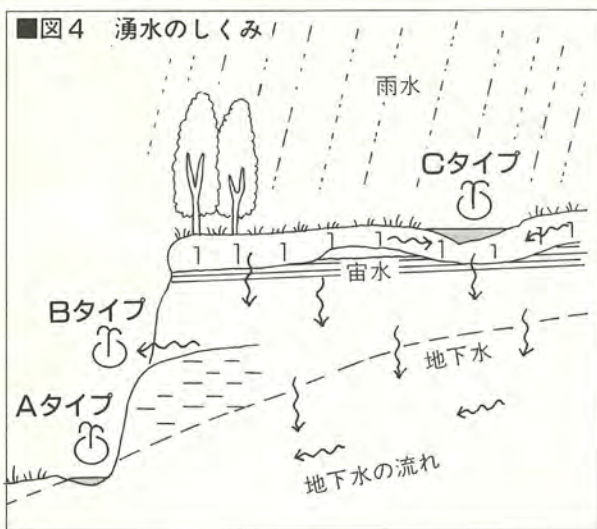
# 輝く季節、自然に会いに行こう!

## ゴールデンウイーク

### 大事にしたいね 身近な自然「湧水」

#### 市内に66カ所

皆さん、湧水を見たことがありませんか。湧水とは、地表に自然状態(湧)き出る地下水で、いわゆる「泉」「水切場」と呼ばれるところ



市内の湧水を分類すると、別図4のように3タイプに分かれています。Aタイプは、段丘の下から湧いてくる湧水です。名戸ヶ谷・増尾・大室など多くの湧水はこのタイプです。Bタイプは、がけの中腹に水を通じにくい泥層があった



「湧き出す」こと、昔から、柏は豊饒の水が豊富な土地として有名で、市内のあちこちに湧水が存続しています。その昔、高田地区には「水切場」と呼ばれるところ

「その味は?」名戸ヶ谷湧水では、湧水を容器に詰めて、持ち帰って行く人をおおせ見かけます。

松ヶ崎湧水を整備 10カ所目の保全 市では、湧水とその周辺の自然を守り、市民の皆さんに親しんでいただくために、湧

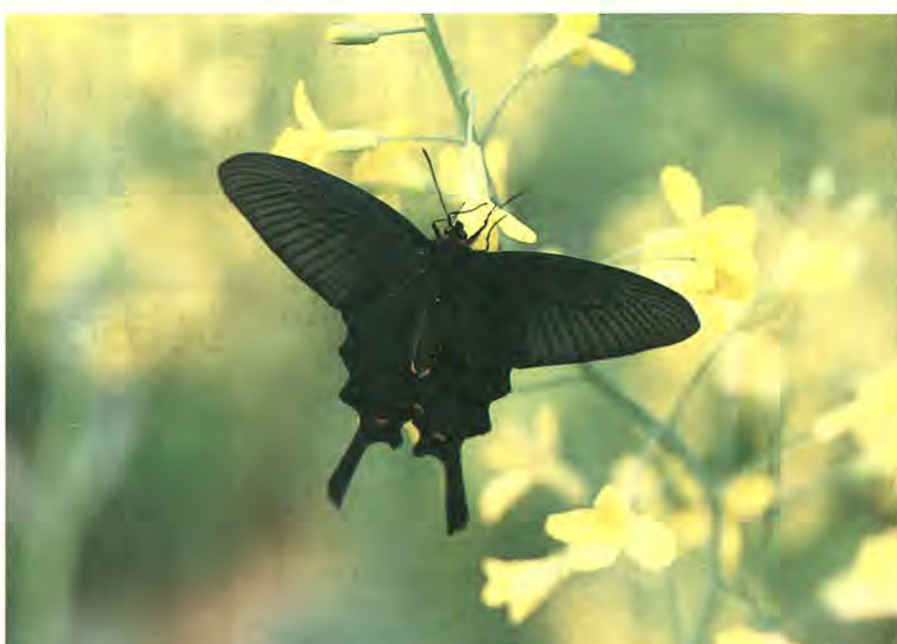
今年度中にこの10カ所、湧水の整備を定めているほか、整備終了後に湧水の愛称・看板のデザインを皆さんから募集します。また、湧水マップの作成も併せて予定しています。

## ガイドブック 発売中 「柏の自然発見」

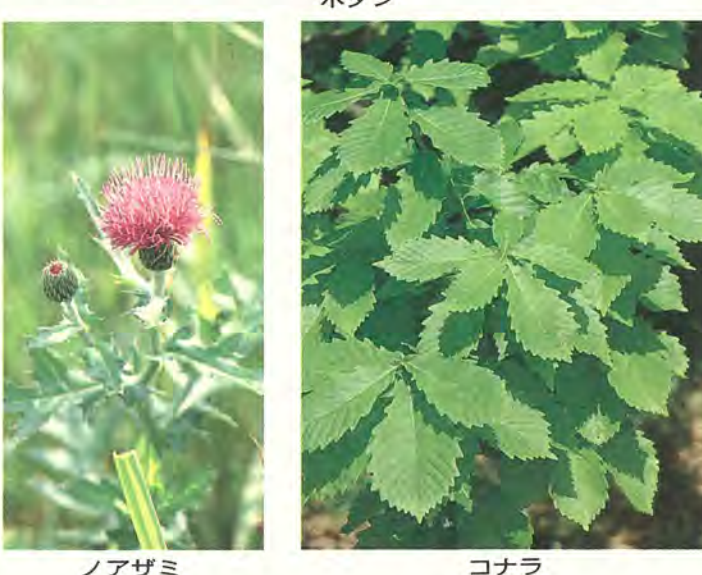
市では、皆さんに自然に親しんでいただくために、ガイドブック「柏の自然発見」を販売しています。今、この特別特選記事の多くは、この本から紹介しました。自然観察の際のガイドブックとして、また柏の自然の記



問い合わせ 環境保全課 電話63-4442



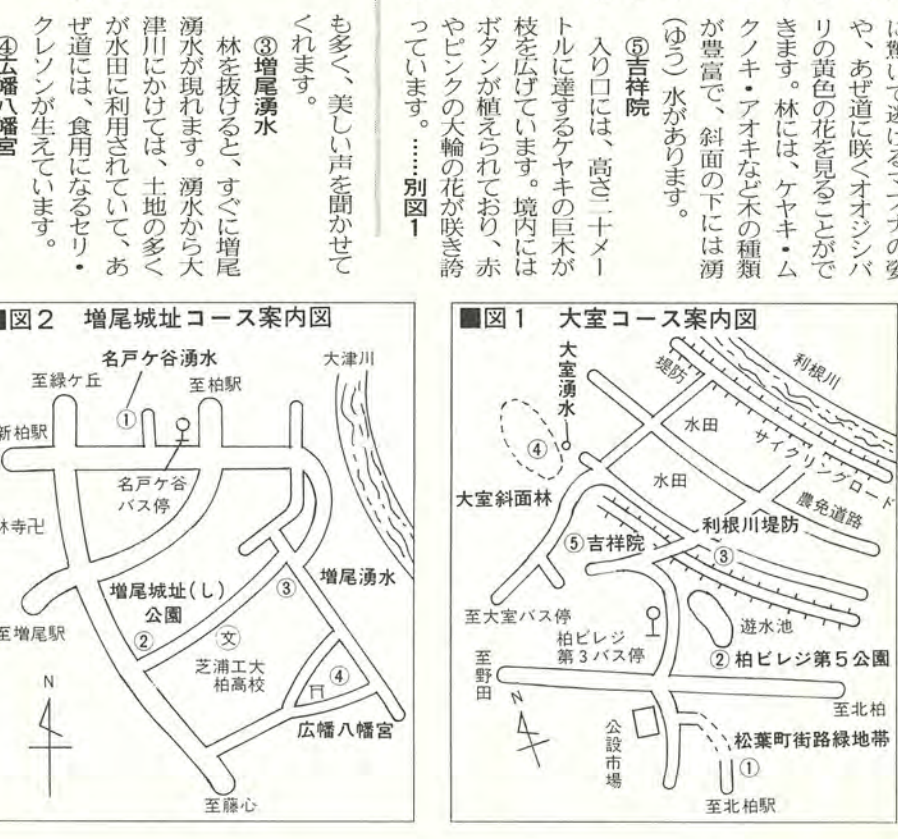
水辺の化石もある 大青田コース 大青田付近の地下には木下(さかあし)層の貝化石層があり、「大青田貝層」と呼ばれています。貝の種類はアサリ・バカガイ・サルボウなど



増尾城址コース 増尾城址(シ)公園 千葉氏ゆかりの場所です、中世の土塁跡が残っています。イヌシデ・コナラ・シラカシ・ケヤキ・モミジなど、多くの種類の樹木が枝を広げています。

五月は、太陽がまぶしく輝き、ほほを渡る風が気持ちのよい季節。今、野山では多くの野草たちが花を咲かせ、トンボやチョウたちが活発に動き始めています。都市化が進んだ柏市では、多くの自然が失われたと言われています。しかし、よく見てみると都市の中にもまだしっかりと自然は生き残っています。市街の中心部を少し離れたら、そこにはまだまだ豊かな自然が息づいています。今回は、柏の自然をたのびながら「自然観察コース」をご紹介します。あなたも、一年で一番心地よい季節に、自然ウォッチングはいかがですか。

森林浴に最適 新緑の増尾城址コース 市内の湧水の中で一番の水質を誇る、名戸ヶ谷湧水。この夏になると、ホタルが飛び交う「ホタルの里」として有名です。名戸ヶ谷地区は、市内でも湧水が多く出る地区で、ほかにも小橋戸湧水が整備されています。



自然に親しむときのルール ①自分の手・足・目・耳、ときには鼻も使って自然のすがたを観察しましょう。②自然のものは、そこにあってこそ自然。草木を折ったり、掘り取ったりして、自分だけのものにする人は自然の破壊者です。③虫や動物たちを捕まえても、観察したら元のところへ放してあげましょう。④野外では思わぬところに危険があります。安全に心がけましょう。





南部近隣センター  
☎73-1000

▽公民館「シルバー学級」  
とき 5月20日、6月3日・17日、7月1日・15日、9月16日、10月7日・21日、11月4日・18日の各木曜日午前10時～正午(計十回) 対象 市内在住の六十歳以上のかた、先着四十人 内容 健康食品、漢方薬、トール・ペインティング、カラオケの初歩を学ぶほか、社会見学など

費用 無料 申し込み 5月6日(木)午前9時から同センターへ電話か直接  
▽公民館「工作教室」  
とき 5月12日～6月16日の毎週水曜日午後1時～3時(6月9日を除く、計五回)  
対象 市内在住のかた、先着十二人 内容 本立て・筆箱を作りやす 費用 一作品二をりやす 申し込み 5月6日(木)午前9時から同センターへ電話か直接  
▽公民館「家庭教育学級小」  
とき 5月13日～7月15日の毎週木曜日午前10時～正午(計十回) 対象 小学生を待つ親、先着四十人 内容

「子どもの成長と発達」「親のかかわりと子どもの成長」の3時～4時15分 対象 幼児・小学生 内容 絵本「三匹のくま」・スライド「すてきな三にんぐみ」・パネルシアター「おやすみなさい」  
▽公民館「園芸教室」  
とき 5月19日～6月2日の毎週水曜日午前9時～11時半(計三回) 対象 市内在住のかた、先着二十五人 内容 プロの植木屋さんによる、春から夏にかけての鉢物等の手入れの講習 費用 無

料 申し込み 5月8日(土)午前9時から同センターへ直  
接  
▽公民館「初心者陶芸教室」  
とき 5月20日～7月22日の毎週木曜日午前10時～正午(計十回) 対象 市内在住のかた、各回先着二十四人 内容 道具の使用法から作品(五点)の完成まで 費用 三千円 用意する物 筆記用具・エプロン・大型のカッターナイフ・古タオル二枚・手ふき用おしぼり・スリッパ  
申し込み 5月7日(金)午前9時～9時半に同センターへ

へ費用を添えて 注意 申し込み多数の場合は抽選、過去に同講座を受講したかたは、申し込みできません。なお、作品の窯(かま)入れ等のため、講座日以外にも参加していただく日があります  
▽公民館「生け花教室」  
とき 5月26日～6月23日の毎週水曜日午前10時～正午(計五回) 対象 市内在住のかた、先着十五人 内容 生け花の基本を学びます 費用 三千五百円 用意する物 花ばさみ・筆記用具 申し込み 5月12日(水)午前9時から同センターへ費用を添えて

「ミロ版画展」  
9日(日)まで  
毎日午後9時まで(入場は午後8時半まで)  
第7回柏市美術展  
13日(木)～18日(火)  
18日は午後5時まで  
柏の葉庭球場(自動車教習場)で、対象は市内在住・在勤のかた、先着五十人。参加費用六千円。申し込みは5月8日午前10時～10時半に同庭球場内大会運営所(プレハブ)へ費用を添えて※申し込み多数の場場合は抽選。長谷川☎74-1584  
▽柏市山岳協会入会説明会  
5月9日午前10時～正午、教育福祉会館。入会説明、年間山行計画について。  
入会金千円、年会費千二百円。ハイキングは6月12日～13日、貸し切りバス夜行日帰りコース。午後9時半柏駅西口集合、定員四十人、費用一万二千円。申し込みは5月20日まで、はがきに住所・氏名・年齢・電話番号・参加人数を書いて、〒277 柏市根戸四六七一五〇 ライオンズマンション四〇四 広瀬英彰へ郵送を。※応募者多数の場合抽選。広瀬☎33-2544  
▽山野草講習会 5月11日午後1時～3時、教育福祉会館。山野草の植え替えと増やし方。入場無料。張ヶ谷☎66-1961  
▽第3回「銀の夢」フルート・クラリネット公開レッスン。

「お出かけください」  
第3回東葛地区中学生選抜「女子ソフトボール大会」  
5月3日・4日午前9時半から柏陵高校グラウンドで。雨天順延。市内からは、南部中・柏二中・西原中・豊四季中の四校が参加します。柏陵高校・坂本☎74-1855  
◇倫理文化講演会「豊かさへのアプローチ心のゆとりを求めて」  
5月16日午後1時半～3時半、柏公民館。入場料五百円。下之角で。入場料五百円。費用一万二千円。申し込みは5月20日まで、はがきに住所・氏名・年齢・電話番号・参加人数を書いて、〒277 柏市根戸四六七一五〇 ライオンズマンション四〇四 広瀬英彰へ郵送を。※応募者多数の場合抽選。広瀬☎33-2544  
◇山野草講習会 5月11日午後1時～3時、教育福祉会館。山野草の植え替えと増やし方。入場無料。張ヶ谷☎66-1961  
◇第3回「銀の夢」フルート・クラリネット公開レッスン。

終(ひいらぎ)展(絵画)  
29日は正午から、6月1日は午後6時まで  
開館時間 午前10時～午後8時。催しにより、初日と最終日の時間が異なります。ご来館の際はご注意ください  
休館日 12日(水)・19日(水)  
利用の申し込みと問い合わせ 文化課・市民ギャラリー☎48-1311

「子どもたちの成長と発達」  
5月11日(火)午後3時～4時15分 対象 幼児・小学生 内容 絵本「三匹のくま」・スライド「すてきな三にんぐみ」・パネルシアター「おやすみなさい」  
5月1日(土)午前9時から同センターへ電話か直接



本館☎64-5346  
おはなし会 12日・19日・26日の各水曜日午後4時～4時半  
▽プラネタリウム 8日・22日の各土曜日午後2時・3時半の二回、9日・23日の各日曜日午前10時半、午後1時半・3時の三回。今月のテーマは「日食・月食」。神話は「おとめ座の神話」  
夜の星空散歩 7日・21日の各金曜日午後6時～6時45分。今月のテーマは「春の星座と惑星」  
プラネタリウムの問い合わせ 視聴覚ライブラリー☎64-1811

みなみ読書会 22日(土)午後7時半～9時半。犬養童子「人間の大地」  
【西原☎52-1988】  
読書会II文月会 26日(水)午前10時～正午。津村節子「流星雨」  
【永楽台☎63-1232】  
おはなし会 12日(水)午後3時～3時半  
かがみ読書会 18日(火)午前10時～正午。田辺聖子「ひねくれ茶」  
【布施☎32-1293】  
おはなし会 15日(土)午後2時～2時半  
【増尾☎72-1913】  
かたり読書会 25日(火)午前10時～正午  
【高田☎47-1240】  
おはなし会 28日(金)午後4時～4時半  
【根戸☎31-1605】  
子どもの本を読む会IIコア  
7日(金)午前10時～正午。ポプ・クレアム「ジョンくんえほん」、ジョン・パーニンガム「あかちゃん」

【松葉☎34-1004】  
読書会IIれもん 25日(火)午後1時～3時。森鷗外「山椒大夫・高瀬舟」  
【藤心☎75-1494】  
読書会II赤毛のアン 13日(木)午前10時～正午。千葉敦子「死への準備」日記  
【新田原☎67-1298】  
休館日 3日(月)～5日(水)・10日(水)・17日・24日(木)の各月曜日・31日の各月曜日

【その他分館の問い合わせ】  
【田中☎34-1254】  
【光ヶ丘☎75-1374】  
【新富☎47-1269】  
【新田原☎67-1298】  
休館日 3日(月)～5日(水)・10日(水)・17日・24日(木)の各月曜日・31日の各月曜日



大ホール  
第27回柏市芸術鑑賞会「民謡・民踊部門」 9日(日)午前9時半開演。全自無料。  
文化課☎67-1211

小ホール  
定期演奏会 7日(金)午後7時開演。全自千円。柏市音楽家協会・藤田☎32-1303  
湯川久美子・等(そつ)曲  
演奏会 27日(木)午後7時開演。全自二千円。湯川☎83-1044

第27回柏市芸術鑑賞会「邦楽部門(バレエ)」 30日(日)午後2時開演。全自無料。文化課☎67-1211

第27回柏市芸術鑑賞会「洋楽部門(バレエ)」 30日(日)午後2時開演。全自無料。文化課☎67-1211

第27回柏市芸術鑑賞会「洋楽部門(バレエ)」 30日(日)午後2時開演。全自無料。文化課☎67-1211



「ときめきの瞬間・窯出し」  
第一秋桜(陶芸)  
三浦 麗子さん  
(豊四季在住)  
陶芸の世界に触れてから、手掛けた作品は10数点。お気に入りには花瓶とお皿です。気に入った作品ができるまではなかなか大変ですが、まるで心を回しているときの心の落ち着きと、窯(かま)出しの瞬間のときめきはたえられない魅力です。今は、最も色が難しいと言われる「赤」を基調としたつぼづくりに向けて、がんばってま〜す。



待言書  
猫 黒トラの雄。一歳くらいでおっとりした性格。今年の3月21日に新宿で事故に遭い、けがをしているところを保護。大森☎74-1280

参加しませんか  
柏市民テニス講習会 5月15日～7月3日の毎週土曜日(計八回)午前9時～10時半、午後1時～2時半、ト・クラリネット公開レッスン。

参加しませんか  
柏市民テニス講習会 5月15日～7月3日の毎週土曜日(計八回)午前9時～10時半、午後1時～2時半、ト・クラリネット公開レッスン。

参加しませんか  
柏市民テニス講習会 5月15日～7月3日の毎週土曜日(計八回)午前9時～10時半、午後1時～2時半、ト・クラリネット公開レッスン。

【豊四季台☎45-1954】  
おはなし会 7日・14日・21日・28日の各金曜日午後3時～4時  
【南部☎72-1914】

「ときめきの瞬間・窯出し」  
第一秋桜(陶芸)  
三浦 麗子さん  
(豊四季在住)  
陶芸の世界に触れてから、手掛けた作品は10数点。お気に入りには花瓶とお皿です。気に入った作品ができるまではなかなか大変ですが、まるで心を回しているときの心の落ち着きと、窯(かま)出しの瞬間のときめきはたえられない魅力です。今は、最も色が難しいと言われる「赤」を基調としたつぼづくりに向けて、がんばってま〜す。

待言書  
猫 黒トラの雄。一歳くらいでおっとりした性格。今年の3月21日に新宿で事故に遭い、けがをしているところを保護。大森☎74-1280

参加しませんか  
柏市民テニス講習会 5月15日～7月3日の毎週土曜日(計八回)午前9時～10時半、午後1時～2時半、ト・クラリネット公開レッスン。

参加しませんか  
柏市民テニス講習会 5月15日～7月3日の毎週土曜日(計八回)午前9時～10時半、午後1時～2時半、ト・クラリネット公開レッスン。



# お知らせ

市役所の電話  
**67-1111**



※健康のおしらせの問い合わせ先は、健康管理課(64-1111)です。

健康管理センターでポリオの生ワクチン

健康保険証など) 予防接種を受けられない幼児 ①心臓血管系疾患・じん疾患がある、または医師が予防接種を受けることが不適当と認める疾患にかかっている②発熱している、または著しい栄養障害がある、下痢をしている③一年以上以内にけいれん(ひきつけ)症状があった④はしか・風しん・おたふくかぜ・MMR・BCGなどの予防接種を受けて一カ月、その他の予防接種を受けて所定の期間を経過していない 接種当日の注意

①お子さんの健康状態をよくわかるかたが付き添いを②授乳の前後三十分くらいは、飲食物を与えないで③体温を計つてこ来場を

# 文化財めぐり

～池は巨人の足跡～



別名、お多福弁天。イボ取りの効能があるといわれ「社(やしる)の前の池はデーダラボッチの右足の跡」という巨人伝説も語られています。ひっそりと木々に囲まれ、鳥の声なども聞かれる閑静なところです。

18日はもぐもぐ教室も育児・妊産婦相談

出産・育児は、なにかと不安なもの。ひとりで悩まず、

とき 5月7日(金)・12日(水)・14日(金) 午後1時半～2時半

ところ 健康管理センター

対象 接種日に生後三カ月以上四歳未満のまだ接種を受けていない幼児

費用 無料 用意する物 母子健康手帳・通知書・問診票(お持ちのかただけ)

問診票はあらかじめ記入を、転入者は柏市に住んでいることが証明できるもの(住民票・健康

忘れずに受診して

胃がん・大腸がん検診

胃がん・大腸がんの検診を行います。昨年登録したかたには、通知書をお送りしました。まだ登録していないかたで、受診を希望するかたは、市役所保健相談室・各近隣センターにある「申し込みはがき」で早めに登録してください。

おりに対象 昭和28年12月31日以前に生まれた、四十歳以上のかた

内容 胃がん検診Ⅱバリウムを飲み、エックス線検査 大腸がん検診Ⅱ日間便を採り、検診会場に持参 費用 無料

検尿・血圧測定など40歳以上の健康相談

とき・ところ 別表1のとおり

対象 四十歳以上のか

表1 平成5年度胃がん・大腸がん検診日程表

会場	5月	6月	7月	8月	9月	10月
保健センター	15,31	7 10 14 23	12 13 21 24 26	2	13 27	2 4
光ヶ丘近隣センター	17 18 28 29	8 15 21 22 29	1 14 15 22 23 28 30	3 4 30	4 16 24 27 30	1
豊四季近隣センター	24 25	10 14 15 21 22 29	1 2 6 9 10 15 16 22 27	4 5	4 16 20 21 28 4	
増尾近隣センター	20 24	18 26 30	5 16 20 27	4	13	2
南都近隣センター	29 31	16 17 28	8 9 23 24	3 23	21 29	
永楽台近隣センター	19 21	11 12 23	21 29	21	22	
新富近隣センター	28 29	30	14	6 7	29	
富里近隣センター	25	3 24 29	6 10	5	18	
田中近隣センター	26	25	12 24 26	30	17 18	
西原近隣センター	17 18	12 18	5 20	2 3		1 2
高田近隣センター	19	3 17	10 30	21	30	
布施近隣センター	21	12	7	21	22	
横戸近隣センター	20	11 16 26 30	1 8		18	
新山近隣センター	26 27	25 26	2 13	7	17 28	
藤心近隣センター	15	7 24	7 19	6 7	20	
松葉近隣センター	15 27	8 28	19 28 29	23	4 24	

※各検診会場には、駐車場がありませんので車の来場はご遠慮ください。受付時間は別途通知します

気軽に相談してみませんか。

とき・ところ 5月11日(火) 南部近隣センター・14日(金) 増尾近隣センター・18日(火) 松葉近隣センター・21日(金) 豊四季近隣センター

時間はいずれも午後1時半～3時 ※18日(火)は午後1時半からのもぐもぐ(離乳食)教室も実施

対象 妊産婦、二歳ぐらいたまの乳幼児と保護者

内容 身体測定、乳幼児の栄養・口腔内・歯科・発育発達・しつけについての相談、妊娠・出産に関する相談、もぐもぐ教室では、離乳食の作り方の実演と試食

費用 無料

用意する物 母子健康手帳・パスポート。もぐもぐ教室はスプーン・皿・スリッパも

## 一口座振替日が変更になり下水道使用料金

井戸水を利用しているご家庭の下水道使用料金の口座振替日は、これまで奇数月の26日でしたが、今月から奇数月の末日に変更になります。お問い合わせ 下水道業務課

昭和三十四年一月一日以後取得した土地を、柏市内で合計五千平方メートル以上所有しているかた。ただし、市街化調整区域内の土地で、取得後十年を経過した土地は含みません

昭和三十七年四月一日から昭和三十八年三月三十一日まで、市街化区域内の土地を、一団で五百平方メートル以上取得し、所有しているかた

昭和三十九年四月一日から平成三年一月一日までに市街化区域内の土地を一団で三百三十平方メートル以上取得し、所有しているかた

昭和三十九年四月一日から平成三年一月一日までに市街化区域内の土地を一団で三百三十平方メートル以上取得し、所有しているかた

昭和三十九年四月一日から平成三年一月一日までに市街化区域内の土地を一団で三百三十平方メートル以上取得し、所有しているかた

## 女性の健康のために

### フィットネスセミナー

とき 5月22日(土)午後2時～5時

ところ 市民体育館トレーニング室

対象 高校生以上の女性、先着50人

内容 正しい筋力トレーニングの方法について

費用 無料

申し込み 5月6日(木)午前9時から 体育課へ電話か直接 問い合わせ 体育課

受けてみませんか トレーニング講習会

市民体育館トレーニング室を利用したいかたのために、講習会を開催します。奮ってご参加ください。

とき 毎月第二水曜日午後6時半から、毎月第三日曜日午前9時半から

ところ 市民体育館

対象 市内在住・在勤・在学の高専生以上のかた

内容 市民体育館トレーニング室を利用するための講習 費用 無料

用意する物 実技のできる服装 申し込み 当日、会場へ直接 トレーニング室にフリーウェイトが入りました。講習を受けてご利用ください

問い合わせ 体育課

対象 父母の資格を持つ五十歳ぐらまでのかた

勤務時間 原則として毎月第一・第三日曜日午前9時～午後2時

勤務場所 原則として保健センター 賃金(時給) 八百五十円 ※交通費は全額支給

申し込み 写真をはった履歴書・資格証明書の写しを持って健康管理課へ(事前に電話連絡を)

問い合わせ 健康管理課 64-1111

申告納付は31日まで 特別土地保有税

平成五年一月一日現在、次の①④のいずれかに該当するかたは、五月三十一日まで特別土地保有税の申告および納付が必要です。

昭和三十四年一月一日以後取得した土地を、柏市内で合計五千平方メートル以上所有しているかた。ただし、市街化調整区域内の土地で、取得後十年を経過した土地は含みません

昭和三十七年四月一日から昭和三十八年三月三十一日まで、市街化区域内の土地を、一団で五百平方メートル以上取得し、所有しているかた

昭和三十九年四月一日から平成三年一月一日までに市街化区域内の土地を一団で三百三十平方メートル以上取得し、所有しているかた

昭和三十九年四月一日から平成三年一月一日までに市街化区域内の土地を一団で三百三十平方メートル以上取得し、所有しているかた

とき 5月7日(金)・12日(水)・14日(金) 午後1時半～2時半

ところ 健康管理センター

対象 接種日に生後三カ月以上四歳未満のまだ接種を受けていない幼児

費用 無料 用意する物 母子健康手帳・通知書・問診票(お持ちのかただけ)

問診票はあらかじめ記入を、転入者は柏市に住んでいることが証明できるもの(住民票・健康

とき 5月7日(金)・12日(水)・14日(金) 午後1時半～2時半

ところ 健康管理センター

対象 接種日に生後三カ月以上四歳未満のまだ接種を受けていない幼児

費用 無料 用意する物 母子健康手帳・通知書・問診票(お持ちのかただけ)

問診票はあらかじめ記入を、転入者は柏市に住んでいることが証明できるもの(住民票・健康

とき 5月7日(金)・12日(水)・14日(金) 午後1時半～2時半

ところ 健康管理センター

対象 接種日に生後三カ月以上四歳未満のまだ接種を受けていない幼児

費用 無料 用意する物 母子健康手帳・通知書・問診票(お持ちのかただけ)

問診票はあらかじめ記入を、転入者は柏市に住んでいることが証明できるもの(住民票・健康

とき 5月7日(金)・12日(水)・14日(金) 午後1時半～2時半

ところ 健康管理センター

対象 接種日に生後三カ月以上四歳未満のまだ接種を受けていない幼児

費用 無料 用意する物 母子健康手帳・通知書・問診票(お持ちのかただけ)

問診票はあらかじめ記入を、転入者は柏市に住んでいることが証明できるもの(住民票・健康



# 風車がグルグル あけぼの山で春満喫

広々とした、市民と自然のふれあいの場を。山周辺整備事業のシンボル事業として、「ふるさと農園」近くに「風車と水」が進めてきた「あけぼの山」の整備が完成しました。風車小屋の高さは約十一メートル、羽根の長さは十七・四メートル。建物内の石つすでは、ソバや小麦をひくことができます。



満開の菜の花が迎えてくれます

風車わきの池の面積は、千六百三十平方メートル。スイレン・ハス・ガマ・シヨウブなどが植えられていて、訪れる市民の目を楽しませてくれます。水辺の広場には、遊歩道・ベンチ・トイレ・四阿(あずまや)も整備されました。

風車から、利根川方向に伸びる「フラワーロード」に



ハイキングのコースにも

す。また、隣接する「体験農園」には、鑑賞用のレンゲ畑(約二万平方メートル)・菜の花畑(約五千平方メートル)も整備され、風車周辺は赤・白・黄色・ピンクの花々で、ちよっとしたメロヘンの世界。「あけぼの山周辺整備事業」ではこれまで、アプが植えられ、今が、満開でからが耕作する「ふるさと農園」が整備されています。さらに今年度中には、パークビューガーデン・イベント広場・芝生広場が完成する予定で、市民が自然とふれあうための一大拠点となることを期待されます。

五月の連休に、ぜひ一度、ご家族でお出かけになってみませんか。問い合わせ 農政課

## 色彩美と幻想の世界

### 9日までミロ版画展

世界画壇の巨匠、ジョアン・ミロの生誕百周年記念版画展が、五月九日までの予定で開催されています。写真。会場は、市民ギャラリーと

スぺーシアム。昨年のピカソ展に続き、市・市教育委員会・柏高島屋ステーションモールの三者が共同で行う、ゴールデンウィークの特別企画

です。

ミロは、一八九三年にバルセロナで生まれました。その作風は、単純な形と明るい色彩との調和によるのびのびとした幻想的なもので、多数の名作を残しました。絵画だけでなく版画・彫刻の分野でも高い評価を受けているミロ。今回は、二つの会場を合わせ約五百点の作品を展示しています。

とき 5月9日(日)までの毎日、午前10時～午後9時(入場は午後8時半まで)とこ

## 大地のぬくもりを形に

十二年間のキャリアを持つ。陶器づくりから、土器づくりに転向して八年。そのぎっかきは「野焼き」。「土器の『野焼き』は、窯(かま)の中ではなく地面に穴を掘って焼くので、作品の姿を見守ることができる。八百度の炎の中で、

た粘土を水の中でかき混ぜるにかけける。冬場にはつらい作業だが、自分づくるとる粘土だからこそ、焼く温度もイメージできる。作品は那須の山中まで運び、焼き上げる。穴掘りから火床づくり、本焼きと、一日がかりだ。つばはに

### 新なかよし号が登場

走る図書館をよろしく

問い合わせ 図書館本館窓 64-5346



問い合わせ 文化課



## 土器づくりに打ち込む 戸祭君香さん

福岡県豊前市出身。精神薄弱者更生施設「みどり園」で生活指導員を務める。ご主人と娘さんの三人家族。光ヶ丘三丁目在住。昭和十九年生まれ。

今、戸祭さんには二つの目標がある。一つは「土器づくりで得たものを生かして改めて陶器づくりに挑むこと」。もう一つは「ボランティアで、障害者に陶芸の楽しさを教えること」。この目標に向け、戸祭さんは静かに情熱を燃やす。園生との生活から学んだ、自分のテンポで「のんびり、根気よく、ていねいに」。

四月から、新しい移動図書館車として三代目「なかよし号」が登場。写真。なかよし号は、市内を巡回する「走る図書館」です。三冊の本を積み、市内二十二のステーションへ回って、貸し出し・返却を行います。ステーションの場所や、巡回の日程など、詳しくはお問



### (豊上町) 小川卓馬くん(1歳6カ月)



「車が大好きなので、将来はF1ドライバーになるのかな!」(ママ)

### (豊四季台一丁目) 佐藤智得くん(1歳5カ月)



「猫を見ると上機嫌。最近『ニャーン』と話しかけたりも」(ママ)

「棒を振り回して遊ぶ彩乃ちゃん。今は、お散歩が楽しみです」(パパ)



### (亀甲台町二丁目) 木村彩乃ちゃん(1歳4カ月)



## 集まれ、チビッ子カ士

—わんぱく相撲教室—  
とき 5月9日～6月13日の毎週日曜日 午前10時～正午(5月23日を除く、計5回)  
ところ 市民体育館相撲場  
対象 小学2年生～6年生、先着50人  
費用 無料  
申し込み 体育課へ電話か直接

## ボール・ベルト・ベルを使う B体操教室

とき 5月21日～6月25日の毎週金曜日 午後7時～8時半(計6回)  
ところ 市民体育館剣道場  
対象 30歳以上のかた、先着50人  
講師 3B体操普及指導員・入江美恵子氏  
費用 無料  
申し込み 体育課へ電話か直接

問い合わせ 体育課