

わたしたちは、「国際理解」と「平和な柏」を市民憲章にうたい、人類共通の願いである世界の恒久平和を希求している。しかし、最近における国家間の紛争や軍備拡張などによる緊張の高まりは、市民生活のうえに不安をもたらしている。

わたしたちは、再び戦争の惨禍を繰り返すことのないよう、将来にわたってわが国が非核三原則を堅持するとともに、すべての国の核兵器廃絶と軍備縮小の達成を訴えるものである。

わたしたちは、日本国憲法に掲げる崇高な「恒久平和」の実現のために、ここに平和都市を宣言する。

緑光る季節・花たちの競演



ニフセキシヨウ



シラン



キシウブ



スイレン

カメラ・アイ

初夏の日ざしがさんさんと降り注ぐ中、花を求めて、市内をぶらり。あざやかなキシウブ、高貴な紫のシランなどが様々な表情を見せています。

花たちの競演。いま、柏の自然は緑光る季節を迎えています。

(あけぼの山公園水生植物園と観音寺で)

— ごみのない美しい街を —

②日は環境美化運動

とき 6月2日(日) 午前8時半～10時

※雨天の場合は6月9日(日)に延期

参加方法 各家庭から、最寄りの近隣センターなどの集積場所まで、空き缶や空き瓶などを拾い集めます

用意する物 作業のできる服装・清掃用具

注意 各家庭からのごみは、絶対に出さないでください

問い合わせ クリーン推進室

第4回柏市・沼南町口腔衛生大会

いつまでも自分の歯でかめるようにと「健康かむかむ運動」を展開している柏歯科医師会では、恒例の口腔(こうくう)衛生大会を開催します。入場は無料です。

とき・ところ 6月22日(土) 午後2時～4時半、市民文化会館

内容 一般歯科相談、矯正歯科相談、歯みがき指導、劇団ピッカリ座講演「それゆけピーターパン」など

申し込み 最寄りの歯科医院(柏歯科医師会会員)で、入場券を受け取り、当日持参を

問い合わせ 健康管理課 ☎64-3333

柏歯科医師会 ☎63-5260(月曜・水曜・金曜だけ)

みんなで「健康かむかむ運動」

見直そう食品の安全性

放射能を測定します

昭和六十一年のソビエト・まっています。
チェルノブイリ原子力発電所の事故以来、輸入食品などの放射能汚染を心配する声が高



放射能チェックで食品の安全性を確認

市では、皆さんの安全な食生活をを守るために、県内の市町村では初めて、食品に含まれる放射能を測定する機器を、消費生活センターに設置しました。

この測定器の利用の受け付けを、六月十一日から開始します。

実際の測定作業などは、市民団体、消費者団体で構成する、「柏市放射能測定器運営協議会」が行います。皆さんが持ちこたになった食

品(固体一キログラム、液体一リットルまで)は、測定器に入れられた後、約六時間かけて、放射能の数値が測定されます。

この測定器では、さまざまな放射能の中でも特に人体に影響を与える、セシウム一三四・一三七を計測することが出来ます。この種の放射能は、食品とともに一度体内に入ると、排出されにくい性質を持っていますので、これを未然に防ぐことが大切です。

食品と私たちの暮らしを、切り離して考えることはできません。しかし、その安全性はなかなか調べにくいのが現実

放射能測定の方法



食品を測定器にセット



分析装置に波型



パソコンで波型を分析



結果を印刷



悪徳商法を追放！ 柏駅でキャンペーン

五月十八日、柏駅東口サンサン広場で悪徳商法追放キャンペーンが行われました。最近、柏駅付近では、特に若者をねらった

キャッチセールスなどが横行しています。

当日はミス柏・準ミス柏の三人をはじめ、消費者団体のかた約七十人が、悪徳商法の手口や防止策を書いたパンフレット三千枚を、若者や買い物客に配布し、被害の防止を訴えました。



10チームが大熱戦 家庭婦人ソフトボール

五月十四日と二十一日の

二日間、総合運動場で「第十五回柏市家庭婦人ソフトボール春季大会」が行われました。写真。

この大会は、昭和五十四年から毎年開かれているもので今回は、十チームが熱戦を繰り広げました。カラフルなユニホームに身を包んだママさんたち。いざ試合が始まると、プレーは真剣そのもの。ホームベース上でのクロスプレーあり、サヨナラゲームあり。その中から見事勝ち抜き、Aブロックでの優勝は「柏クイーンズ」でした。

利率は年6.5%から 中小企業資金融資

市では、中小企業の振興を図るため、「柏市中小企業資金融資制度」を設け、設備近代化資金・公害防止施設資金

など、事業資金の融資を行っています。

●資金の種類と主な融資条件
件別表1のとおり。なお、従業員独立開業資金を除く各資金で、融資の申込金額が、四百五十万円以内については、次の条件にあてはまる場合に、連帯保証人や担保を必要としない「特別小口融資」の制度もありますので、詳しくはお問い合わせください。

①常時使用する従業員が五人(商業またはサービス業は二人)以下の小規模事業者②申し込みの日以前一年間に納期が到来した分について、市県

●融資を受ける資格 ①市内に店舗・工場・事業所などがある中小企業の法人・個人・組合であること②市内で同一事業を一年以上継続して営んでいること③市税を完納していること④千葉県信用保証協会の保証が受けられること

●利率 一年以内年六・五〇%、一年を超え三年以内年七・〇〇%、三年を超え五年以内年七・三〇%、五年を超え十年以内年七・五〇%

表1 資金の種類と主な融資条件

資金名	融資限度額	融資期間
運転資金	1,000万円以内	500万円以内 36か月以内 500万円超 60か月以内
設備近代化資金	3,000万円以内	2,000万円以内 84か月以内 2,000万円超 120か月以内
公害防止施設資金	2,000万円以内	84か月以内
従業員福利厚生施設資金	2,000万円以内	84か月以内
従業員独立開業資金	運転	500万円以内 36か月以内
	設備	1,000万円以内 84か月以内
事業転換資金	運転	500万円以内 36か月以内
	設備	1,000万円以内 84か月以内
工場移転資金	5,000万円以内	120か月以内

●申し込み 毎月10日(休日の場合は翌日)に締め切り、納期分を完納していること※申し込み金額が一件一百万円以内の小口融資は、随時受け付けています

●中小企業を応援 千葉県信用保証協会

千葉県信用保証協会では、市の融資制度をはじめ、中小企業の保証付融資の推進を図っています。

●対象 県内で同一事業を一年以上継続して営んでいる中小企業の法人・個人・組合

●保証限度額 一般保証一億二千万円 無担保保証一千五百万円

問い合わせ 商工課・千葉県信用保証協会 支所 保証課 ☎〇四七三ー65一六〇一〇

環境づくりは家庭から 暮らしと環境パネル展

6月3日~10日

地域や地球の環境を守り、子孫に引き継ぐことは、現在に生きる私たちに課された義務です。しかし、年々、地球規模での環境破壊が進んでいます。

日常生活の便利さを追求するあまり、身のまわりや地球の環境に無関心になっていませんか。

六月は環境月間。そこで、エコジカル(環境保全型)なまちづくりを考える場として、

「暮らしと環境パネル展」を開催します。

パネル展は、「空気」「水」「ごみ」「省エネ」「エコマーク」の五つのテーマから構成され、三十点以上の工夫を凝らしたパネルを展示します(別表2参照)。

パネル展示のほかにも、節水コマ・ろ紙袋・各種パンフレットの無料配布など、家庭でできる省エネ・環境保全運動へのヒントが、盛りだくさんです。

快適に住みよいまちづくりを進めていくためには、まずは家庭の中から。このパネル展を機会に、改めて、暮らしと環境について考えてみませんか。

とき 6月3日(月)~10日(月)の午前10時~午後7時、ただし4日(火)は休み、10日(月)は午後5時までとする。柏市三つ八階催し物会場

問い合わせ 環境保全課 ☎63一四四三二

表2 暮らしと環境パネル展の主な内容

主題	主なパネル名	主な配布資料
空気	・大気汚染を知るには ・窒素酸化物とは ・車と環境のアブナイ関係	大気汚染パンフレット
水	・節水コマの利用 ・食品のもつ汚れの大きさ ・台所の三角コーナー、石けん	節水コマろ紙袋
ごみ	・コンポストを使おう ・使えるもののリサイクル ・粗大ゴミを出さない工夫	コンポストパンフレット
省エネ	・家庭でできる省エネルギー ・ドライバーができる省エネルギー	省エネ温度計
エコマーク	・エコマーク商品展示ボード	エコマークパンフレット

水辺の魅力再発見

傑作写真のご応募を

市では、手賀沼や市内の河川にきれいな水を取り戻し、美しい水辺の環境を再生するため、公共下水道事業や家庭浄化対策」は、柏市家庭排水



昨年度の同写真展で市長賞に輝いた岩井正一さんの作品「釣仙境」(作品はカラー)

対策等広域推進協議会(会長・吉田稔氏)を中心に、市民の皆さんの地道な協力により推進されているものです。この中、市民の皆さんにカメラを通して「柏の水辺」のもつ魅力を再発見していただき、これからの環境保全事業に活用するため、市と同協議会では「柏の水辺写真コンクール」を開催します。

応募資格 市内在住・在勤・在学・在クラブのかた 作品の規格 未発表で四ツ切り、カラーまたは白黒写真(パネル張りや額縁入れは不要) 応募点数 一人、二点まで ※市内を撮影した作品に限る 賞 市長賞・市議会議員賞・柏市家庭排水対策等広域推進協議会長賞各一点、入選十七点、参加賞 表彰 11月に開催予定の第七回手賀沼シンポジウムの席上で表彰

身近な施設に開設 移動少年相談室

小・中学生のお子さんの非行や登校拒否、学業成績、しつけなどの問題でお悩みのかたを対象に、移動少年相談室を開設します。

■表2 移動少年相談室開催日程

No.	日 時	開催場所	中学校区
1	6月18日(火)	永楽台近隣センター	柏四中・中原中
2	6月27日(木)	光ヶ丘近隣センター	光中・酒井根中
3	7月9日(火)	千代田近隣センター	柏二中
4	7月12日(金)	松葉近隣センター	松葉中
5	9月26日(木)	新富近隣センター	豊四季中
6	9月27日(金)	高田近隣センター	柏五中
7	10月24日(木)	田中近隣センター	田中中
8	10月25日(金)	布施近隣センター	富勢中
9	11月28日(木)	豊四季台近隣センター	柏中・柏三中
10	11月29日(金)	増尾近隣センター	土中
11	12月12日(木)	西原近隣センター	西原中
12	12月17日(火)	藤心近隣センター	南部中・逆井中

この相談室は、教職員課や教育研究所、少年補導センターなど市の関係部門と、柏児童相談所、柏警察署とが連携

検査とトレーニング

中高年齢層のかたを対象とする「第十四回健康増進事業」の参加者を募集します。

健康増進参加希望 (表) 柏市柏下七三 健康管理センター内 健康増進担当 行

中高年齢層のかたを対象とする「第十四回健康増進事業」の参加者を募集します。健康増進のチェックも兼ねて、ぜひ、ご参加ください。

講義と実習で学ぼう

キャンプの「いろは」

キャンプ指導の初心者のかたを対象に、キャンプ講習会を開催します。この講習会では、テントの設置やキャンプファイヤーの

今年も、うつつい梅雨の季節が近づいてきました。この時期は、梅雨前線による長雨や、雷雨などによる被害が発生しやすくなります。

側溝などの清掃を 浸水被害の防止に

今年も、うつつい梅雨の季節が近づいてきました。この時期は、梅雨前線による長雨や、雷雨などによる被害が発生しやすくなります。また、側溝や排水路などが破損して、清掃できない場合は、道路サービス事務所が防災対策室にご連絡ください。災害のないまちづくりのため、市民のかた一人ひとりのご協力をお願いします。

また、側溝や排水路などが破損して、清掃できない場合は、道路サービス事務所が防災対策室にご連絡ください。災害のないまちづくりのため、市民のかた一人ひとりのご協力をお願いします。

選挙のおしらせ

説明会は6月4日 柏市議会議員選挙

任期満了に伴う柏市議会議員選挙は、八月四日に告示され、八月十一日に投票が行われる予定です。

立候補を予定しているかたは、お集まりください。なお、会場の広さには限りがありますので、入場できる人数は、一立候補予定者当たり三人までとさせていただきます。

任期満了に伴う柏市農業委員会委員選挙は、六月九日に告示され、六月十六日に投票が行われる予定です。

立候補の受け付けを、次のおり行います。

とき 6月9日(日) 午前8時半～午後5時

市役所第一庁舎四階大会議室

お問い合わせ 選挙管理委員会事務局

■表1 健康増進事業の内容と日程(予定)

1.開講式(講演会・説明会)	受付、会計、関係書類配布、問診、「健康づくり」についての講演、事業についての説明	6月10日(月)
2.医学的検査①	診察、血圧測定、胸部レントゲン	6月10日(月)～6月24日(月) 市内医療機関
3.医学的検査②	診察、血圧測定、安静心電図	6月25日(火)～6月26日(水) どちらかの半日
4.一次判定	医学的検査①②の結果、適・不適を判定 適者→運動負荷心電図、体力テスト 不適者→医療機関	7月17日(水)～7月18日(木) どちらかの半日
5.総合判定	トレーニングの適・不適を判定、栄養指導	8月27日(水)～8月28日(木) どちらかの半日
6.トレーニング	グループ別 トレーニング	8月30日(金)～9月7日(木) の週2回(水・土曜、計25回)
7.効果測定	医学的検査②、負荷心電図、体力測定の再実施	12月3日(火)～12月6日(金) どちらかの半日
8.閉講式	全課程修了者に修了証書を授与	平成4年 1月20日(月)

自主トレーニング(OB会の結成も)



お問い合わせ 防災対策室

快適な生活環境ときれいな水辺を 下水道整備と浄化対策の推進で

公共下水道は、快適な生活環境を確保し、水質汚濁の防止を図るためになくてはならない施設です。柏市は、昭和三十三年に公共下水道事業に着手して以来、順次整備を進め、平成三年三月三十一日現在の普及率は四九%となっています。下水道の整備を進める一方では、市民の皆さんの協力をいただいて、手賀沼の水質浄化を図るため、スポンジの使用など「家庭でできる浄化対策」を進めてきました。下水道整備されても、正しく大切に使用しなければ、私たちの生活はほんの少しに役立つことにはなりません。下水道処理施設の機能を損なわないためにも、また、手賀沼の水質浄化を図るためにも、台所から御飯つぶや調理くず、油などを流さない等、家庭でできる浄化対策の実践をお願いします。また、第七次下水道整備五年計画が、平成三年度からスタートしました。市は、一日も早く、多くのかたが公共下水道を利用できるように、一〇〇%の整備を目指して今後を全力で取り組みます。

公共下水道の役割

公共下水道は、健康で文化的な生活を営むために欠かせない都市基盤施設で、その役割は、次の三つに分けられます。
① 雨水を防ぎます(雨水管の整備)
② 生活環境をよくします(汚水管の整備)
③ 周辺環境の改善(日常生活や事業活動に伴って生じる汚水が排除されないで周辺にたまると、悪臭や蚊・ほしの発生源となるだけでなく、伝染病を発生させる原因にもなります。公共下水道(汚水管)が整備されると汚水は速やかに排除されるため、まわりの環境は同じになります。②の役割は、水洗トイレの普及により、水の汚染が減少し、公共下水道に集められた汚水が、手賀沼や湖沼等の公共用水域に排出され、水質が悪化します。公共下水道に集められた汚水は、最終処理場で処理して、きれいな水に戻して河川等に流すため、公共用水域の水質汚濁を防止します。

公共下水道は、健康で文化的な生活を営むために欠かせない都市基盤施設で、その役割は、次の三つに分けられます。
① 雨水を防ぎます(雨水管の整備)
② 生活環境をよくします(汚水管の整備)
③ 周辺環境の改善(日常生活や事業活動に伴って生じる汚水が排除されないで周辺にたまると、悪臭や蚊・ほしの発生源となるだけでなく、伝染病を発生させる原因にもなります。公共下水道(汚水管)が整備されると汚水は速やかに排除されるため、まわりの環境は同じになります。②の役割は、水洗トイレの普及により、水の汚染が減少し、公共下水道に集められた汚水が、手賀沼や湖沼等の公共用水域に排出され、水質が悪化します。公共下水道に集められた汚水は、最終処理場で処理して、きれいな水に戻して河川等に流すため、公共用水域の水質汚濁を防止します。

100%水洗化に協力を 公共下水道区域のかた

公共下水道が整備され、使えるようになったら、各家庭のくみ取りトイレを水洗トイレに改造したり、浄化槽を公共下水道に接続するなど、水洗化の普及促進を図る必要があります。このため、浄化槽の設置については、建築基準法で規定されていますが、その放流水質については水質汚濁防止法等による、排水規制の対象にはなっていません。このため、浄化槽そのものの機能がいじょうぶでなかったり、適切な維持管理がされていない場合があり、こうした浄化槽からの放流水

水洗トイレはお早めに 改造資金を貸し付け

新たに公共下水道処理区域になると、トイレや台所から出る汚水を、直接公共下水道に流せるようになります。市では、水洗化工事を行うかたの負担を軽減するため、工事資金の一部を無利息でお貸しする制度を設けています。貸し付け金額等は、別表1をご覧ください。

表1 水洗トイレ改造資金貸付内容

貸し付けの対象	貸付金額	利息	償還方法
取組のくみ取りトイレを水洗トイレに改造し公共下水道に接続する工事	400,000円以内	なし	40か月以内の月賦償還(1回10,000円)
取組の浄化槽を撤去し公共下水道に接続する工事	220,000円以内	なし	22か月以内の月賦償還(1回10,000円)

河川の水質浄化に 合併浄化槽の設置を

公共下水道が整備されていない地域は、現在、くみ取りや浄化槽により処理されています。浄化槽には、し尿処理だけの単独処理浄化槽と、し尿のほかに、台所や風呂、洗濯の水などの生活排水も処理できる合併処理浄化槽があります。この合併処理浄化槽は、単独処理浄化槽に比べて、水質を四から五倍も浄化する機能があります。

表2 補助対象地域

戸数	張数	余	二
※ 戸張新田	※ 十	余	二
※ 戸張谷	※ 中	十	余
※ 中戸原	※ 若	大	室
※ 増尾	※ 花	野	井
※ 藤心	※ 布	施	新
※ 逆井	※ 布	施	新
※ 南増尾	※ 宿	連	寺
※ 酒井根	※ 根	戸	新
※ 伊勢原	※ 根	戸	新
※ みどり台	※ 豊	四	季
※ 西原	※ 高	田	
※ 西柏台	※ 篠	籠	田
※ 船戸山高野	※ 松	ケ	崎
※ 船戸	※ 松	ケ	崎
※ 大青田	※ 柏		
※ 小青田	※ 柏		
※ 正連寺	※ 柏		

普及率60%を目標に 第七次整備計画をスタート

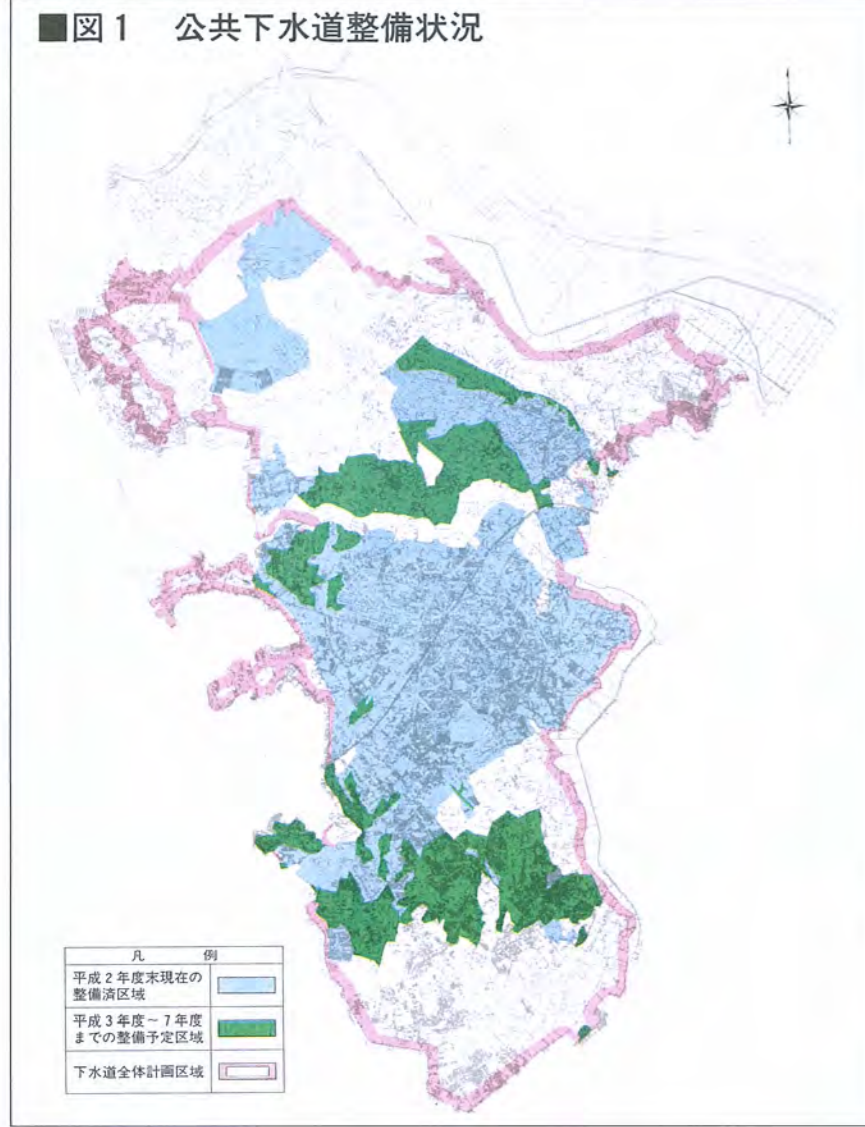
平成三年度を初年度とし、七年度を最終年度とする、第七次下水道整備五年計画が四月にスタート。新計画は、近年の厳しい財政事情のもと、限られた事業費を効果的に執行し、人口集中地区の整備を優先する一を基本方針とし、
①普及率を平成二年度末の四九%から、七年度末まで六〇%へ引き上げる
②年間降雨量五〇ミリ程度の大雨にも安全が確保できるように、浸水区域を対象に雨水幹線の整備を促進する

また、同計画で整備を予定している、東急増尾団地・増尾南ヶ丘団地などの住宅団地に設置されている共同併用浄化施設の管路等は、正規の公共下水道施設として、五年計画での整備予定区域に追加して、設置する。

また、同計画で整備を予定している、東急増尾団地・増尾南ヶ丘団地などの住宅団地に設置されている共同併用浄化施設の管路等は、正規の公共下水道施設として、五年計画での整備予定区域に追加して、設置する。

また、同計画で整備を予定している、東急増尾団地・増尾南ヶ丘団地などの住宅団地に設置されている共同併用浄化施設の管路等は、正規の公共下水道施設として、五年計画での整備予定区域に追加して、設置する。

また、同計画で整備を予定している、東急増尾団地・増尾南ヶ丘団地などの住宅団地に設置されている共同併用浄化施設の管路等は、正規の公共下水道施設として、五年計画での整備予定区域に追加して、設置する。



いっそうの実践を 家庭でできる浄化対策

手賀沼や大堀川・大津川などの汚濁原因の約八〇%が、各家庭から排出される台所・洗濯・風呂などの生活排水といわれています。ふだん、私たちが毎日の暮らしの中で何気なく排出している生活排水が、知らず知らずのうちに、手賀沼や流域河川の水質を汚しているのです。各家庭で、別図2のよう

図2 家庭でできる浄化対策

浄化槽の適正な管理をしましょう
プロパー(モーター)の電源を切らない
劇薬や洗剤の使用を避ける
劇薬は定期的な補充をする
定期的な保守点検をする

使用後の食用油や食器の油などは吸い取って洗いましょう

高しき三角コーナー、ろ紙をセットして、調理くずや食べ残しは高くないようにしましょう

洗たくは、石けんを決められた量を計って使用し、洗たく機には、くすり取りネットを付けてくすりなどを回収しましょう

定期的な掃除や排水路を清掃し、川への排水口の流出を防ぎましょう

ティスナー(台所用ごみ粉砕器)は使用しないようにしましょう

合併処理浄化槽は、どこにでも設置でき、費用も安く、処理能力は下水道の終末処理場と同じです。



表3 補助金の額(平成3年4月1日から)

人槽区分	補助金限度額	人槽区分	補助金限度額
5人槽	600,000円	10人槽	1,100,000円
6人槽	700,000円	11~20人槽	1,800,000円
7人槽	800,000円	21~30人槽	3,200,000円
8人槽	900,000円	31~50人槽	4,200,000円
9人槽	1,000,000円		

【補助対象者】 補助対象地域に居住する個人
【補助対象地域】 下水道法の認可を受けていない地域、または下水道法に基づき事業計画の認可を受けた区域で、当分の間、下水道整備される見込みのない地域(別表2参照)

【補助対象者】 補助対象地域に居住する個人
【補助対象地域】 下水道法の認可を受けていない地域、または下水道法に基づき事業計画の認可を受けた区域で、当分の間、下水道整備される見込みのない地域(別表2参照)

悲願の200勝



**東大教授で前野球部長の
ひら 田 賢 さん**

東京都文京区小石川出身。東京大学工学部教授、日本コーシェネレーション研究会副会長。奥さんと長男の三人家族。篠籠田在住、五十九歳。

東京六大学野球リーグで、通算二百勝目をあげた東大野球部の部長を、昨年秋までの九年間、つとめた。残念ながら、在任中の悲願達成は果たせなかったが、ほっとした様子。「今の選手は、体格的には、ほかの大学の選手と比べても

引けは取りません。あとは、メンタル(精神的)な面だけでですね」と語る。専門は「熱力学」。コーシェネレーション熱電併給システムの研究では、我が国の第一人者だ。例えばストーブ。火元の温度は摂氏一五〇〇度にも

なるが、部屋を暖めるには、二五度前後あれば十分。なため、効率としては良くない。この無駄にしている高温の熱を使ってエンジン

を動かす、電気を起こすと同時に、エンジンの排熱で、給湯や冷暖房などをを行い、効率的に熱を使うのが、コーシェネレーション。

上手に使えば、温度の低い熱は「使い切れないほど」ある。快適な生活を送りながら省エネにもなる。研究を始めて三十年以上になるが、実用化されたのは「二十年前ほどのこと」。

既にビルやホテル、病院などで使われており、各家庭にまで普及するのも、遠いことではないようだ。バッハが好きで、合唱団のバスをつとめる。ピオラの演奏ではプロ級の皇太子殿下との共演も、何度か。東大野球部も、「今、更に筋力アップに力を入れている。二年後ぐらいには、優勝もねらえるようなチームになりますよ」と、楽しそうに話してくれた。

「思い切りぶつかりあえる仲間をつくりたい」というチビッ子、「未来の横綱を目指している」チビッ子は、ぜひ、ご参加ください。

とき 6月16日(土)7月14日(日)

市では、相撲を通して子どもたちの基礎体力づくりや、精神の鍛錬に役立てようと、「わんぱく相撲教室」を開催します。

「相撲の良さを知ってみたい」

対象 市内在住の、小学二年生～六年生のかた、先着五十人 費用 無料 用意する物 短パン・Tシャツ・タオル 申し込み 6月1日(土)午前10時～正午に、市民体育館へ直接 問い合わせ 体育課

伸びてませんか：雑草

空き地の管理は適切に



もつすべし。今年も、雑草が伸び始める季節になりました。

あなたの所有する「空き地」の雑草は、伸びていませんか？

雑草を伸びほったいにしておく、ごみを捨てられぬや、はえなどの発生源になるなど、衛生上、好ましくありません。

また、雑草が道路にはみ出すと、人や車の通行の妨げに

表1 市指定草刈り業者一覧

業者名	所在地	電話番号
岩立園緑化土木	布施1078-1	32-3282
加藤園緑化建設	十余2287-45	32-2281
川村企画	我孫子市柴崎台三丁目6-26	84-5311
鈴木園	今谷上町45	74-3060
総合環境サービス	我孫子市布佐3398	89-0141
田中園緑化土木	若柴1-12	31-4148
常盤ガーデン	布施914	31-6126
豊四季造園	松葉町六丁目31-3	32-1235
芳松園	松ヶ崎281	32-6278
緑建	光ヶ丘一丁目2-9	72-6487

もなり、とても危険です。さらに、枯れると火災が発生する恐れがあるなど、雑草は一年中、迷惑な存在です。周辺に住むかたに及ぼす影響は、小さくありません。

草刈り機の貸し出し

市では、皆さんの除草の便宜を図るため、草刈り機の貸し出しを行っています。費用は無料(燃料は、利用者負担)です。

も、お隣り同士であることにより、利用を希望する場合は、清掃課へお申し込みください。

草刈り業者のあつせん

都合により、ご自分で雑草を刈ることができないかたに

みんなで参加しよう!
9日にスポーツの集い

市では、「県民の日」に合わせて、六月九日に、「みんなのスポーツの集い」を開きます。種目は、グラウンドゴルフなど五種目で、子どもからお

表2 「みんなのスポーツの集い」種目・対象

種目	対象
グラウンドゴルフ	小学生以上のかた(1チーム6人)
フライングディスク	小学生以上のかた
ウォークラリー	小学生(1チーム5人)
なのはな体操	どなたでも
県民健康体力づくり	小学生以上(児童・生徒の部)
リレー大会	一般(県下タイム競争)

年寄りまで、だれでも楽しめる内容になっています。ご家族、友達連れで、奮ってご参加ください。

とき 6月9日(日)午前9時～午後5時

会場 市民文化会館大ホール

申し込み 6月9日(日)午前9時～午後5時

費用 無料

問い合わせ 体育課

【ファミリーミュージカル】
小鳥になったライオン

市民文化会館自主事業

とき 7月7日(日)

1回目：午後0時半～2時15分
2回目：午後3時半～5時15分

ところ 市民文化会館大ホール

入場料 1,300円(全席指定)

入場券 6月13日(木)から、柏タカシマや友の会・柏さこうダリア友の会・市民文化会館で販売

問い合わせ 市民文化会館 ☎64-9141

市民相談 6月

法律相談(予約制) 毎週月曜日(前週の金曜日)から予約。毎週木曜日(同週の月曜日)から予約。 広報広聴課 一四

人権の上相談 第一・第三火曜日午前10時～午後3時 第二火曜日午前10時～午後3時 広報広聴課

行政相談 第四火曜日午前10時～午後3時 広報広聴課

労働相談 第一水曜日午前10時～午後3時 第二水曜日午前10時～午後3時 労働生活センター相談所 ☎64-5811

発明特許電話相談 第二土曜日午前10時～正午 大沼浩司 ☎66-2798

消費生活相談 毎週月・金曜日午前10時～午後4時 消費生活センター ☎64-4100

教育相談 毎週月・金曜日午前9時～午後4時、土曜日午前9時～正午 教育相談室 ☎67-4152

身体障害者・精神障害者相談 身体障害者相談 毎週火曜日午前10時～午後3時 精神障害者相談 毎週水曜日午前10時～午後3時 教育福祉会館一階心身障害者相談室 ☎64-2911

健康相談(六十歳以上) 毎週火曜日午後1時半～2時半 柏寿荘 ☎31-9511

心配ごと・結婚相談 心配ごと相談 毎週水曜日午前9時～正午 結婚相談 毎週水曜日午後1時～3時 教育福祉会館一階相談室

ボランティア相談 毎週金曜日午前10時～午後3時 教育福祉会館一階相談室

高齢者職業相談 毎週月・火・木・金曜日午前10時～午後5時 ☎66-1811

社会体育等の関係者にマッサージ講習会開催

社会体育などに携わっているかたを対象に、「スポーツマッサージ講習会」を行います。費用など、詳しくは清掃課へお問い合わせを。

問い合わせ 清掃課

とき 6月15日(土)午後6時半～8時半

ところ 健康センター会議室(市民体育館二階) 対象 社会体育・学校体育の関係者、先着五十人 内容 初歩的な、スポーツマッサージの方法

費用 無料 申し込み 6月1日(土)午前9時から、体育課へ電話か直接 問い合わせ 体育課

とき 6月15日(土)午後6時半～8時半

ところ 健康センター会議室(市民体育館二階) 対象 社会体育・学校体育の関係者、先着五十人 内容 初歩的な、スポーツマッサージの方法

費用 無料 申し込み 6月1日(土)午前9時から、体育課へ電話か直接 問い合わせ 体育課

目指せ未来の横綱 わんぱく相撲教室

我が国の国技である「相撲」を、子どもたちに伝えていく。わんぱく相撲教室を開催します。

「相撲の良さを知ってみたい」

対象 市内在住の、小学二年生～六年生のかた、先着五十人 費用 無料 用意する物 短パン・Tシャツ・タオル 申し込み 6月1日(土)午前10時～正午に、市民体育館へ直接 問い合わせ 体育課

「思い切りぶつかりあえる仲間をつくりたい」というチビッ子、「未来の横綱を目指している」チビッ子は、ぜひ、ご参加ください。

とき 6月16日(土)7月14日(日)

市では、相撲を通して子どもたちの基礎体力づくりや、精神の鍛錬に役立てようと、「わんぱく相撲教室」を開催します。

「相撲の良さを知ってみたい」

対象 市内在住の、小学二年生～六年生のかた、先着五十人 費用 無料 用意する物 短パン・Tシャツ・タオル 申し込み 6月1日(土)午前10時～正午に、市民体育館へ直接 問い合わせ 体育課

見直そう食品の安全性

放射能を測定します

昭和六十一年のソビエト・チェルノブイリ原子力発電所の事故以来、輸入食品などの放射能汚染を心配する声が高まっています。

市では、皆さんの安全な食生活をを守るために、県内の市町村では初めて、食品に含まれる放射能を測定する機器を設置し、消費生活センターに設置しました。



放射能チェックで食品の安全性を確認

この測定器の利用の受け付けを、六月十一日から開始します。

実際の測定作業などは、市民団体、消費者団体で構成する、「柏市放射能測定器運営協議会」が行います。

皆さんが持ちこたった食品を測定器にセット

放射能測定の方法



分析装置に波型
↓
パソコンで波型を分析
↓
結果を印刷

品(固体一キログラム、液体一リットルまで)は、測定器に入れられた後、約六時間かけて、放射能の数値が測定されます。

この測定器では、さまざまな放射能の中でも特に人体に影響を与える、セシウム一三〇・一三七を計測することが出来ます。この種の放射能は、食品とともに一度体内に入ると、排出されにくい性質を持っていますので、これを未然に防ぐことが大切です。

食品と私たちの暮らしを、切り離して考えることはできません。しかし、その安全性はなかなか調べにくいのが現状です。

測定日 毎週火・金曜日 午前10時～午後5時※祝祭日・影響を与える、セシウム一三〇・一三七を除く、場所 消費生活センター放射能測定室(フアミリアス) 費用 無料

申し込み 毎週火・金曜日(祝日を除く) 午前10時～午後4時に、柏市放射能測定器運営協議会へ電話で問い合わせ 柏市放射能測定器運営協議会 66-1370



悪徳商法を追放！ 柏駅でキャンペーン

五月十八日、柏駅東口サンサン広場で悪徳商法追放キャンペーンが行われました。最近、柏駅付近では、特に若者をねらった悪徳商法の防止を訴えました。

当日はミス柏・準ミス柏の三人をはじめ、消費者団体の約七十人が、悪徳商法の手口や防止策を書いたパンフレット三千枚を、若者や買い物客に配布し、被害の防止を訴えました。

10チームが大熱戦 家庭婦人ソフトボール



五月十四日と二十一日の二日間、総合運動場で「第十五回柏市家庭婦人ソフトボール春季大会」が行われ、行われまじり写真。

この大会は、昭和五十四年から毎年開かれているもので今回は、十チームが熱戦を繰り広げました。カラフルなユニフォームに身を包んだママさんたち。いざ試合が始まると、プレーは真剣そのもの。ホームベース上でのクロスプレーあり、サヨナラゲームあり。その中から見事勝ち抜き、Aブロックでの優勝は「柏クイーンズ」でした。

利率は年6.5%から 中小企業資金融資

市では、中小企業の振興を図るため、「柏市中小企業資金融資制度」を設け、設備近代化資金・公害防止施設資金

など、事業資金の融資を行っています。

●資金の種類と主な融資条件 別表1のとおり。なお、従業員独立開業資金を除く各資金で、融資の申込金額が、四百五十万円以内については、次の条件にあてはまる場合に、連帯保証人や担保を必要としない「特別小口融資」の制度もありますので、詳しくはお問い合わせください。

①常時使用する従業員が五人(商業またはサービス業は二人)以下の小規模事業者②申し込みの日以前一年間に納期が到来した分について、市県

表1 資金の種類と主な融資条件

資金名	融資限度額	融資期間
運転資金	1,000万円以内	500万円以内 36か月以内 500万円超 60か月以内
設備近代化資金	3,000万円以内	2,000万円以内 84か月以内 2,000万円超 120か月以内
公害防止施設資金	2,000万円以内	84か月以内
従業員福利厚生施設資金	2,000万円以内	84か月以内
従業員独立開業資金	運転 500万円以内 設備 1,000万円以内	36か月以内 84か月以内
事業転換資金	運転 500万円以内 設備 1,000万円以内	36か月以内 84か月以内
工場移転資金	5,000万円以内	120か月以内

●申し込み 毎月10日(休日の場合は翌日)に締め切り ※申し込み金額が一件 百万円以内の小口融資は、随時受け付けています

●融資を受ける資格 ①市内に店舗・工場・事業所などがある中小企業の法人・個人・組合であること②市内で同一事業を一年以上継続して営んでいること③市税を完納していること④千葉県信用保証協会の保証が受けられること

●利率 一年以内 年六・五〇%、一年を超え三年以内 年七・〇〇%、三年を超え五年以内 年七・三〇%、五年を超え十年以内 年七・五〇%

中小企業を応援 千葉県信用保証協会

千葉県信用保証協会では、市の融資制度をはじめ、中小企業の保証付融資の推進を図っています。

●対象 県内で同一事業を一年以上継続して営んでいる中小企業の法人・個人・組合

●保証限度額 一般保証 一億二千万円 無担保保証 千五百万円

問い合わせ 商工課・千葉県信用保証協会 松戸支所 保証課 0473-165160-10

環境づくりは家庭から 暮らしと環境パネル展

6月3日～10日

表2 暮らしと環境パネル展の主な内容

主題	主なパネル名	主な配布資料
空気	・大気汚染を知るには ・窒素酸化物とは ・車と環境のアブナイ関係	大気汚染パンフレット
水	・節水コマの利用 ・食品のもつ汚れの大きさ ・台所の三角コーナー、石けん	節水コマ紙袋
ごみ	・コンポストを使おう ・使えるもののリサイクル ・粗大ゴミを出さない工夫	コンポストパンフレット
省エネ	・家庭でできる省エネルギー ・ドライバーができる省エネルギー	省エネ温度計
エコマーク	・エコマーク商品展示ボード	エコマークパンフレット

地域や地球の環境を守り、子孫に引き継ぐことは、現在に生きる私たちに課された義務です。しかし、年々、地球規模での環境破壊が進んでいます。

日常生活の便利さを追求するあまり、身のまわりや地球の環境に無関心になっていませんか。

六月は環境月間。そこで、エコジカル(環境保全型)なまちづくりを考える場として、

「暮らしと環境パネル展」を六月三日から、柏そごうで開催します。

パネル展は、「空気」「水」「ごみ」「省エネ」「エコマーク」の五つのテーマから構成され、三十点以上の工夫を凝らしたパネルを展示します(別表2参照)。

パネル展示のほかにも、節水コマ・ろ紙袋・各種パンフレットの無料配布など、家庭でできる省エネ・環境保全運動へのヒントが、盛りだくさんです。

快適で住みよいまちづくりを進めていくためには、まずは家庭の中から。このパネル展を機会に、改めて、暮らしと環境について考えてみませんか。

とき 6月3日(月)～10日(月)の午前10時～午後7時、ただし4日(火)は休み、10日(月)は午後5時までとる。柏そごう八階催し物会場

問い合わせ 環境保全課 63-14422



お問い合わせ 健康管理課 64-13333

40歳以上の健康相談

神経芽細胞腫は、子どものおなかにできるがんの一種です。ほかのがんと違い、簡単な尿検査で見つけ、早期の治療で大部分が治ります。生後六〜七カ月になったら、尿検査を受けるようにしてください。

柏市心身障害者(児)スポーツ大会 第14回 とき 6月9日(日)午前9時半〜午後3時半 ところ 市民体育館

6月の土曜閉庁日 8日(第二土曜日) 22日(第四土曜日)



市役所は一部の施設を除いてお休みです 問い合わせ 人事課

ツベルクリン反応 BCGの予防接種

とき ①ツベルクリン反応検査 6月18日(火)・判定とBCG接種 6月20日(木)

酒でお悩みのかた 酒害相談の利用を

胃がん検診実施中

表1 育児・妊産婦相談と離乳食教室の日程

Table with 3 columns: 実施日 (Implementation Date), 会場 (Venue), 離乳食教室 (Weaning Class). Rows include dates from 6月4日 to 6月21日 at various centers.

とき・ところ ①整形外科医による相談 6月7日(金) ②保健センター... ③保健センター... ④保健センター...

育児と妊産婦の相談 一部は離乳食教室も

月曜日はお休み 日本庭園 (あけぼの山公園内)

ひまわり 柏保健所 6月7日・心の健康相談

ひまわり 精神障害者デイケアクラブ(樹(みき)の会)

ひまわり アルコールグループミーティング

ひまわり 酒害教室

とき ①ツベルクリン反応検査 6月18日(火)・判定とBCG接種 6月20日(木)

とき 別表2のとおり 千葉東射撃場(市東区古敷谷二六二〇)

とき 別表2のとおり 千葉東射撃場(市東区古敷谷二六二〇)

とき 別表2のとおり 千葉東射撃場(市東区古敷谷二六二〇)

とき 別表2のとおり 千葉東射撃場(市東区古敷谷二六二〇)

とき 別表2のとおり 千葉東射撃場(市東区古敷谷二六二〇)

とき ①ツベルクリン反応検査 6月18日(火)・判定とBCG接種 6月20日(木)

とき 別表2のとおり 千葉東射撃場(市東区古敷谷二六二〇)

とき 別表2のとおり 千葉東射撃場(市東区古敷谷二六二〇)

とき 別表2のとおり 千葉東射撃場(市東区古敷谷二六二〇)

とき 別表2のとおり 千葉東射撃場(市東区古敷谷二六二〇)

とき 別表2のとおり 千葉東射撃場(市東区古敷谷二六二〇)

とき 別表2のとおり 千葉東射撃場(市東区古敷谷二六二〇)

Table 2: 狩猟免許試験日程. Columns: 試験日 (Exam Date), 申請受付期間 (Application Period).

飼い主の義務です 犬の登録と予防注射

40歳未満の女性を 栄養士と給食調理員

女性の生活指導補助員 精神薄弱者更生施設で

来年3月31日まで 賃金(時給) 栄養士 七百七十円