

# 広報かしわ

KASHIWA

平成3年  
(1991年)

# 4.1

No. 854

市の人口  
(3.3.1現在)  
☆305,802人  
☆100,581世帯

### 平和都市宣言 (S.60.3.20)

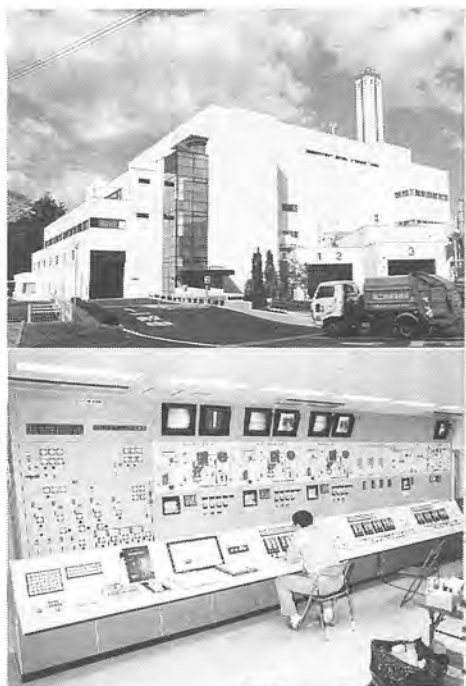
わたくしたちは、「国際理解」と「平和な柏」を市民憲章にうたい、人類共通の願いである世界の恒久平和を希求している。しかし、最近における国家間の紛争や軍備拡張などによる緊張の高まりは、市民生活のうえに不安をもたらしている。  
わたくしたちは、再び戦争の惨禍を繰り返すことのないよう、将来にわたってわが国が非核三原則を堅持するとともに、すべての国の核兵器廃絶と軍備縮小の達成を訴えるものである。  
わたくしたちは、日本国憲法に掲げる崇高な「恒久平和」の実現のために、ここに平和都市を宣言する。

発行/柏市 ☎277 千葉県柏市柏五丁目10番1号 ☎(0471)67-1111

編集/秘書室広報広聴課

発行日/毎月1日・11日・21日

増え続けるごみに対処する新清掃工場



クリーンなごみ搬送

## カメラ・アイ 新清掃工場が本稼働へ

昭和62年度から工事を進めてきた「新清掃工場」が完成。試運転も終わり、3月17日、関係者約100人を集めて竣工式を行いました。排ガス・排水などの公害対策にも十分配慮した同工場は、老朽化した現在の清掃工場に代わり、市民の皆さんのごみを燃やし続けます。

—3月17日、新清掃工場竣工式で(中央)—

### 6日・7日は桜まつりへ

- とき 4月6日(土)・7日(日)
- ところ あけぼの山公園
- 催し
  - ・踊り=6日正午~午後4時、7日午前10時半~午後3時
  - ・みこしパレード=7日午前11時から
  - ・演芸=7日午前11時半からと午後2時からの2回
  - ・花鉢プレゼント=7日午後3時、先着千人に
- 注意
  - ・会場へは、なるべくバスをご利用ください(別表・バス時刻表参照)
  - ・ごみは、各自で持ち帰ってください
  - ・市内の桜前線を電話でご案内します(10日まで)

問い合わせ 柏市観光協会 ☎ 67-8191

柏駅西口発 布施弁天行き		布施弁天発 柏駅西口行き	
休日	平日	平日	休日
	56	6	30
	49	7	22
		8	17
05		9	33
00 55		10	28
		11	
		12	31
00		13	28
		14	21
25		15	53
20		16	48
		17	
	24	18	
	10	19	
	00	20	

### 柏市民つり大会

とき 4月21日午前6時~午後2時  
ところ 手賀沼・大津川河口付近

- 対象 市内在住・在勤・在学の、小学3年生以上のかた、先着400人
  - 費用 無料
  - 対象魚 うろこのある魚
  - 表彰 各部門1位~3位、大型賞、飛び賞など
  - 申し込み 4月21日(日)午前6時~8時に、現地大会本部に本人が直接
  - 注意
    - ①ごみは、各自で持ち帰ってください
    - ②雨等で中止(小雨決行)の場合は28日(日)に延期
- 問い合わせ 中央公民館 ☎ 64-1811

# 万一の事故を補償します 市民活動災害補償保険制度

市では、四月から「市民活動災害補償保険制度」を導入します。この制度は、市民団体の活動中に起きた事故に対しても会や非行防止パトロールなど、市が保険料を負担し補償するものです。

現在、市内では、町会・自治会などが行う地域活動、子どもの会や非行防止パトロールなどの青少年育成活動、その他福祉活動、文化・スポーツ活動など、ふるさとづくり運動が展開され、これらの活動は多くの市民のかたの奉仕によって支えられています。



町会の運動会での事故も補償します

今回スタートする市民活動災害補償保険制度は、このような活動中に起こってしまった事故を救済し、安心して市民活動ができるようにと実施されるものです。いわば、市民活動を応援する制度です。

保険制度には、市が市民のかたに代わって加入しますので、個人や団体の加入手続きなどは必要ありません。

表1 保険制度の対象になる市民活動

<b>地域社会活動</b>
ふるさとづくり協議会、町会・自治会などが行う防犯、防災、交通安全、清掃、おまつり、募金などの活動
<b>青少年健全育成活動</b>
子ども会、ボーイスカウト、ガールスカウトなどの青少年育成活動、非行防止パトロールなどの活動
<b>社会福祉奉仕活動</b>
福祉施設への援護活動、ホームヘルプ、ガイドヘルプ、手話通訳などの活動
<b>社会教育活動</b>
スポーツ、芸術、教養、文化の各種活動

## 【対象になる活動は】

保険制度の対象になる活動は、市内を中心に活動する市民団体が行う①地域社会活動②青少年健全育成活動③社会福祉奉仕活動④社会教育活動です。具体的な活動例を示したものが別表1です。

このほかにもクリーンピクニックなど市が行う事業で市

## 【補償の内容は】

この保険制度の補償内容は、行事の主催者や指導者に賠償責任が問われた場合の補償(賠償責任保険)と、行事の主催者・指導者・参加者の傷害に対する補償(傷害保険)の二本立てです。補償の具体的内容は、別表2のとおりです。

## 7日は投票日です

### 千葉県議会議員選挙

四月七日は、千葉県議会議員一般選挙の投票日です。投票時間は、午前七時から午後六時までです。投票所入場整理券に記載されている投票所で投票してください。

あなたの貴重な一票を生かしましょう。

## 入場券は発送済み

投票所入場整理券は、三月二十五日に発送しました。届いていない場合や紛失した場合は、あらかじめ選挙管理委員会事務局に問い合わせをして、自分の名前が「柏市永久選挙人名簿」に登録してあることを確認し、投票当日、

## 候補者名は正確に

投票日には、投票所内の記載台または適当な場所に、候補者の氏名が掲げられています。候補者の氏名を確認し、投票用紙に正確に書いて投票しましょう。

次のような投票は、無効となりますので、ご注意ください。

- ★候補者でない人の氏名を書いたもの
- ★候補者の氏名のほかに記号や符号を書いたもの
- ★二人以上の候補者の氏名を書いたもの

★どの候補者の氏名を書いたものかわからないものは、選挙管理委員会事務局

## 点字投票もできます

手が不自由で文字が書けないかたや、目が不自由で点字を打てないかたは、投票所の係員に申し出てください。代理投票補助者が投票用紙に候補者の氏名を書いてくれます。書いた内容は、ほかに漏

## 開票は市民体育館

- とき 4月7日(日) 午後7時半から
- 得票発表 午後8時半から30分ごとに市民体育館玄関前に掲示

## 住所が移転した場合

市内の市町村から、柏市に転入されたかたは、柏市から市内の市町村に転出されたかたは、それぞれ移転先の市町村長が発行する証明書を持って、前住所で投票することができます。しかし、移転日などにより該当しない場合もありますので、移転先の選挙管理委員会へ問い合わせのうえ、手続きしてください。

## 監査結果の公表

地方自治法第一九九条第三項の規定による定期監査及び同法同条第四項の規定による臨時監査(工事監査)を執行したので、同法同条第八項の規定により、その結果を次のとおり公表する。

平成三年三月十三日

監査委員 山崎 儀雄  
監査委員 早川 豊  
監査委員 兼子喜代松  
監査委員 佐藤勝次郎

【定期監査】

(1) 監査の期間 平成二年十一月二十九日から平成三年二月二十八日まで。

(2) 監査の対象 土木部道路管理課・道路課・市民サー

ビス事務所・治水課。建築部Ⅱ宅地課・建築指導課・指導調整室・建築課。都市整備部Ⅱ区画整理課・街路課・公園緑地課。

(3) 監査の方法 平成二年度分、土木部及び建築部が平成二年十一月末日まで、都市整備部が平成二年十二月末日までに執行した事務事業のうち、予算執行状況ほか、主として次の事項について、関係各課から資料の提出を求めるとともに、関係職員から事情を聴取して実施した。

(4) 監査の結果 監査の結果は、おおむね良好と認められ、なお、次の事項について留意されたい。道路新設改良工事及び河川改良工事については、事故繰越しの減少に努められた。

【臨時監査】

(1) 監査の期間 平成二年十一月一日から平成三年二月二十八日まで。

(2) 監査対象工事名 ①(仮称)柏市収集業務事務所新築工事(建築工事) ②利根川第七号雨水幹線工事(その2)(土木工事)

(3) 監査の方法 今回の工事監査は、技術的観点からの監査を主眼としたため、社団法人日本技術士会に調査を委託し、派遣された技術士の協力を得て設計図書等の審査及び現場での実地調査をすることにも、関係者の説明を受けて行った。

(4) 監査の結果 監査の結果は、おおむね良好と認められた。

## 【事故が起きたら担当課へ】

万一、事故が発生した場合は、速やかにその市民団体を担当している市役所の各課にご連絡ください。例えば、町会・自治会の担当課はコミュニティ課です。

市民活動災害補償保険は、事故が起きた場合に備えて発足した制度ですが、一番大切なことは、事故を未然に防止することです。日ごろから事故防止に努めましょう。

問い合わせ コミュニティ課

## 【対象にならない場合】

保険制度の対象に該当しない活動や事故は、①学校教育、または職域での活動②宗教、政治または営利を目的とした活動③地震などによる傷害④施設の欠陥による傷害⑤けんかや自殺、犯罪行為による傷害⑥山岳登山、そのほか危険なスポーツによる傷害です。

問い合わせ コミュニティ課

表3 かたくり学級学習日程

回	とき	内容
1	4月17日(水)	班編成・役割分担
2	24日(水)	体を動かす基本動作を学ぶ(1)
3	5月1日(水)	体を動かす基本動作を学ぶ(2)
4	8日(水)	佐原の歴史と風物を訪ねて～伊能忠敬記念館などをバスで見学～
5	15日(水)	自己表現力アップのノウハウを学ぶ(1)
6	22日(水)	自己表現力アップのノウハウを学ぶ(2)
7	29日(水)	食生活の改善点をさがす
8	6月5日(水)	自分の時間の過ごし方を考える
9	12日(水)	能の魅力を探る
10	19日(水)	修了証書授与、講座を振り返って

※時間はいずれも午前10時から正午までです(バス見学会を除く)

## 60歳以上のかたが対象 17日から「かたくり学級」

高齢化社会の到来が叫ばれている今日、老年期をどのように送るかを考えて生活することは、とても大切です。市では、充実した老年期を送っていただくこと「かたくり学級」を開講します。

とき・内容 別表3のとおり

柏公民館 対象

市内在住・在勤の六十歳以上のかた、先着三十人 費用 無料 申し込み 4月2日(火) 午前9時から柏公民館へ電話が直接 問い合わせ 柏公民館 対象 市内在住・在勤の十六歳以上三十歳未満のかた、先着二十五人 費用 千円(テキスト代) 申し込み 4月2日(火) 午前9時から中央公民館へ電話が直接 問い合わせ 中央公民館

## 旅行に役立つ英会話を 「ヤングマン・カレッジ」

中央公民館へ電話が直接 問い合わせ 中央公民館

「ヤングマン・カレッジ」を開設します。旅行に役立つ英会話を学ぶことができます。申し込みは、中央公民館へ電話が直接 問い合わせ 中央公民館

# 賦課区域が決まる

## 下水道の受益者負担金

生活環境のいっそうの向上、道事業が施行される予定区域や、生活雑排水による手賀沼の汚染を防ぐために進められている、公共下水道事業。五年前には三三パーセントだった普及率も、今年三月末には四九パーセントに達しています。

この、賦課対象区域の縦覧を次のとおり行います。

今年度から始まる「第七次下水道整備五カ年計画」では、平成七年度末の目標普及率を六〇パーセントとし、今後とも、積極的に整備を進めていくとしています。

市では、今年度の下水道事業受益者負担金(※注)を賦課する地域を、別図のとおり定めました。賦課対象区域は、今後三年以内に公共下水道事業が施行される予定区域です。

この、賦課対象区域の縦覧を次のとおり行います。

とき 4月1日(月)～15日(月)午前9時～午後5時(6日は午前中だけ、13日と日曜日を除く) ところ 下水道業務課(市役所第一庁舎 三階)

賦課対象となる区域  
柏字下下、東上町、千代田三丁目、篠籠田字今泉・字小町・字八幡・字後原、豊四季字八幡山・字東塚・字鞍林、豊四季台四丁目、かやの町、松ヶ崎字篠籠田橋・字須賀・字大門脇・字寺田谷・字大山・字香取・字町田台・字香取山・字熊野山、松ヶ崎新田字

水神脇・字一番割、高田字遠上・字上・字天神前・字西中上・字中上・字熊野谷・字殿内・字下・字谷中上・字東下ノ台・字西下ノ台・字中ノ台・字三勢・字西上ノ台・字上野台子、花野井字下高野・字高野前・字上前瀬、十倉二字梅林・字南翁原・字東塚、根戸字日待塚・字西ノ下・字根切・字石東・字白田、宿連寺字道免気・字溜下・字木戸ノ内・字新山、増尾字三本松・字四斗時・字堂谷・字門前・字幸谷・字大堀込・字西ノ下・字伊賀殿・字小山台・字稲荷谷津・字三本木、藤心字瀬室・字花輪・字鯉口山・字孤峰・字止井田・字林・字木戸前、逆井字木戸前、酒井根字天王前、豊住一丁目・二丁目・三丁目、東新宿一丁目・四丁目、つくしが丘四丁目・五丁目、中新宿三丁目、光ヶ

■賦課区域と賦課済区域



3年度賦課区域  
賦課済区域

# 水洗トイレの改造資金

## 貸付金額を増額

下水道の処理区域にお住まいのかたは、ご家庭の汚水管

に接続していただき、

公共下水道に接続する工事が必要になります。また、くみ取り式のトイレを使用しているかたは、三年以内に水洗トイレに改造することが義務付けられます。し尿浄化槽を使用しているかたも、できるだけ早く公共下水道に接続してください。

市では、このような工にかかる市民のかたの負担を軽減するため、改造工事にかかる資金の一部を無利子でお貸する制度を設けています。

# 学生さんもご加入を

## 国民年金法が改正

四月から国民年金法が改正され、これまで加入が任意だった昼間部の学生のかたも、二十歳になれば全員、加入が義務付けられました。これは、大学在学中に国民年金に加入していなかったかたに「在学中に障害者になったが、障害基礎年金がもらえない」とか「卒業後に国民年

金に加入したが、加入期間が四十年に満たないため、受給年齢になっても満額の老齢基礎年金がもらえない」などといったことを、なくすための改正です。

これは、大学在学中に国民年金に加入したが、加入期間が四十年に満たないため、受給年齢になっても満額の老齢基礎年金がもらえない」などといったことを、なくすための改正です。

て土地の価値も高まることになり。このため、公共下水道を建設するのに必要な巨額の経費のうち、市が負担する費用の一部を、その下水道によって利益を受けるかたに負担していただくのが、受益者負担金の制度です。

四月一日から、光ヶ丘団地新たに処理区域に光ヶ丘団地が

管工事組合のご利用を宅地用の排水工事

四月一日から、宅地内の排水設備の修繕などは、柏市管工事協同組合が、一括して受け付け・施工することになりました。排水設備の詰まりや故障などが起きましたら、同組合にご連絡を。

### ■水洗トイレ改造資金貸付内容

貸し付けの対象	貸付金額	利息	償還方法
既設のくみ取り式トイレを水洗トイレに改造し公共下水道に接続する工事	400,000円以内	なし	40カ月以内の月賦償還(1回10,000円)
既設のし尿浄化槽を撤去し公共下水道に接続する工事	220,000円以内	なし	22カ月以内の月賦償還(1回10,000円)

# 4/10～ 婦人週間

～テーマ～  
～しなやかに個性のびやかに女と男～

女性・男性を問わず各個人が個性を發揮し、のびやかに暮らせる社会の実現を目指しましょう

問い合わせ 女性担当室

●保険料のお支払いは便利で確実な口座振替で「忙しくて、毎月保険料を納めにいくのは大変だ」というかたには、指定した預金口座から毎月末日に保険料が引き落とされる「口座振替」が便利です。新たに保険料の口座振替を希望するかたは、①預金通帳の通帳印の納入通知書を持って、金融機関(郵便局を除く)へ直接お申し込みください。

●平成2年度分の納付は4月30日までに  
●平成2年度分保険料(平成二年四月分～平成三年三月分)の納入通知書は、五月になら使用できなくなりま

●保険料の免除は国民年金課に申請を  
「失業中のため所得がない」とか「病気で高額療養費がかかる」などの理由で保険料を納められないかたは、一定の基準により、保険料の納付が免除される場合があります。平成三年度分の保険料の免除を受けたかたは、①印鑑の納入通知書を持って、国民年金課に申請してください。

また、学生(本人及び親もと世帯)で免除を希望するかたは、国民年金課へお問い合わせください。

問い合わせ 国民年金課

4月1日

# 国際課等5課を新設

## 市の組織を一部改正

市は、四月一日に組織の一部を改正しました。今回は、主に市民生活に直接関係する部門を中心に組織を改めるとともに、組織の活性化を図るために、消防を除く全部署で従来の係制を廃止し、担当制を採用しました。

秘書室は、秘書課、国際課、広報広聴課の三課で編成します。新設の国際課は、市民レベルの国際的活動を推進する業務を担当します。

市民部は、市民課、コミュニティ課、女性担当室(福祉ニイ課、女性担当室(福祉部から移管)、婦人担当室を名称変更)、交通安全課の四課で編成します。福祉行政の窓口の一本化を図るため、現行の福祉事務所関係の業務を、女性担当室

は、コミュニティ活動と連携を図りながら、婦人行動計画の推進などを担当します。保健年金部は、保険課、健康管理課、国立病院跡地利用対策室、国民年金課の四課で編成します。新設の国立病院跡地利用対策室は、国立病院の跡地利用を担当します。福祉部は、福祉総務課(厚生課を名称変更)、高齢福祉課(老人福祉課を名称変更)、障害福祉課、児童福祉課(保育課を名称変更)、保護課(福祉事務所を名称変更)の五課で編成します。福祉行政の窓口の一本化を図るため、現行の福祉事務所関係の業務を、女性担当室

### ごみの減量にご協力を

#### 新分別方法がスタート

年々、増加傾向にあるごみに対応するため、市民の皆さんのご協力をいただきながら昭和六十二年度から四カ年事業で建設を進めてきた新清掃工場が、今日、四月一日から本格稼働しました。

これに伴い、ごみの分け方、収集方法等が変更となりますので、ご注意ください。なお、新清掃工場は、最新の焼却方式を採用しています。その能力と処理にも限界があります。新清掃工場を、できるだけ長期間使用するために、ごみそのものを出さ

ない生活に、ふだんから心掛けるよう、皆さんのご協力を願います。

★分別方法が変更

今まで燃やせないごみとして収集していた、発泡トレイやペットボトルなどのビニール、プラスチック類(小型で軟らかいもの)を、四月一日から燃やせるごみとして、週三回収集します。

☆ポリ袋等の使用も可能

燃やせるごみを出す場合、今までは紙袋の使用をお願いしていましたが、四月一日から紙袋のほか、スーパー等の

集業務を担当します。

土木部は、道路管理課、道路建設課(道路課を名称変更)、道路サービス事務所(市民サービス事務所を名称変更)、治水課の四課で編成します。道路建設課は、市道等の建設業務を、道路サービス事務所は、市道の清掃、補修工事等の業務(一部の組織だけ本庁に設置)を担当します。次に教育委員会の本庁舎関係では、学校教育課が、学務課(学校教育課を名称変更)、学校保健課、教職員課(指導課を名称変更)の三課で編成します。

社会教育部は、生涯学習推進室、文化課、体育課(社会体育課を名称変更)の三課で編成します。新設の生涯学習推進室は、生涯学習事業を、文化課は、文化活動の推進や、秘書室から移管された、市史編さん業務等を担当しま

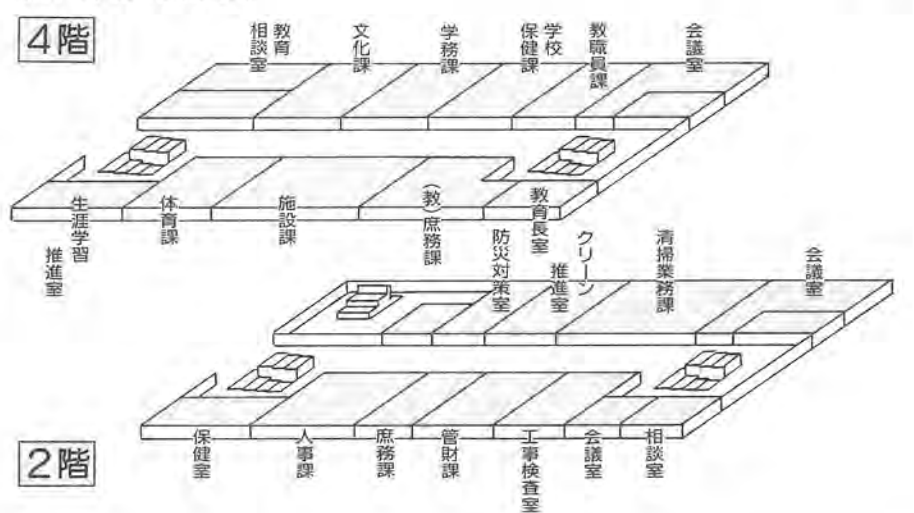
また、消防本部では、旭町消防署を新設し、既設の西部及び東部消防署とあわせ、三消防署体制になります。旭町消防署は、主にJR常磐線北側の、旭町、豊四季、西原地区等の消火・救急業務を担当します。※組織変更と本庁舎関係の事務室の配置は、図1・図2参照(国立病院跡地利用対策室は、第一庁舎一階交差降行のため、それまでの間の業務と事務室は、従来どおりです)。

また、消防本部では、旭町消防署を新設し、既設の西部及び東部消防署とあわせ、三消防署体制になります。旭町消防署は、主にJR常磐線北側の、旭町、豊四季、西原地区等の消火・救急業務を担当します。※組織変更と本庁舎関係の事務室の配置は、図1・図2参照(国立病院跡地利用対策室は、第一庁舎一階交差降行のため、それまでの間の業務と事務室は、従来どおりです)。

■図1 行政組織図(改正のあった部・室)

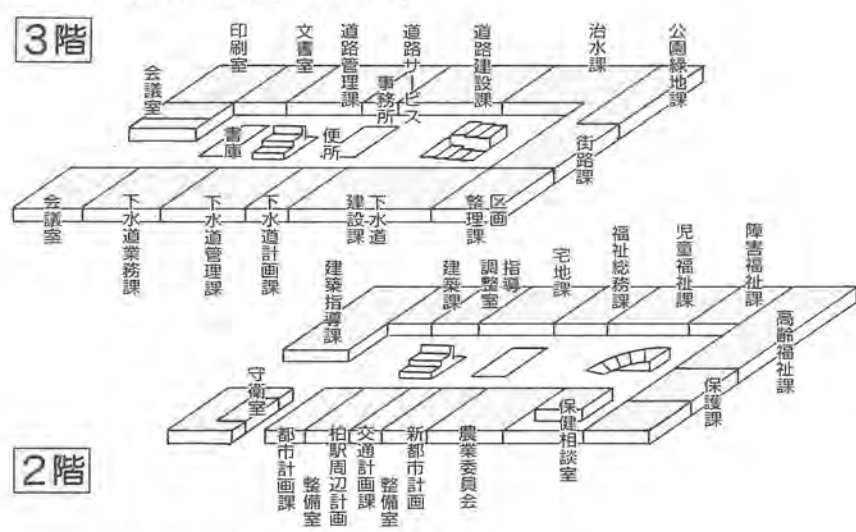


(第2庁舎・高層棟)

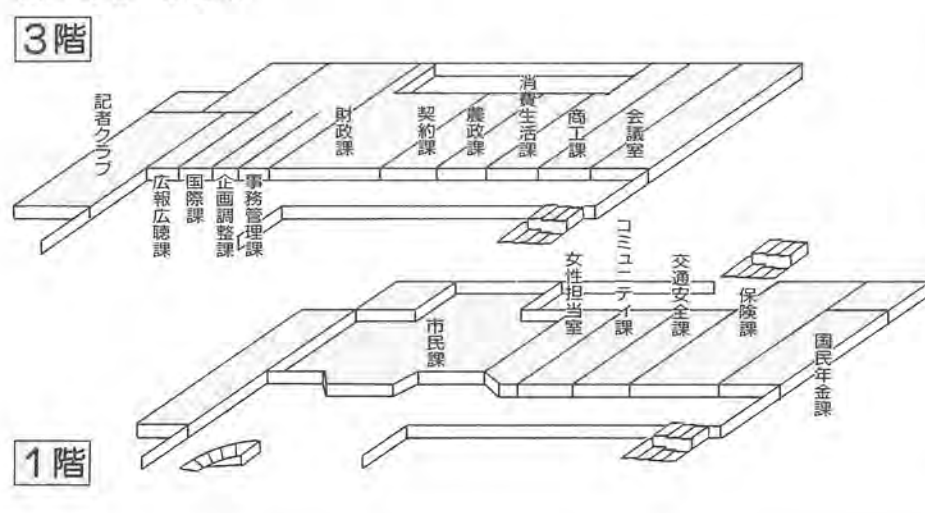


(第2庁舎・低層棟)

■図2 事務室配置図(第1庁舎)



(第2庁舎・低層棟)



(第2庁舎・高層棟)

問い合わせ 清掃収集事務所 電話73-5111

# 都市基盤・北部地域整備等を推進

## 予算総額は1,072億9,800万円



平成三年度の柏市当初予算が、三月定例市議会で原案どおり可決されました。予算総額は、千七百二十億九千八百万円(別表参照)と、初めて一千億円の大台を突破。内訳は、一般会計六百七十七億二千九百七十七万円、特別会計三百二十五億四千九百七十七万円、水道事業会計七十億三千七百九十九万円となっています。また、この新年度予算は、平成三年度を初年度とし、平成十二年を目標年次に「人間性豊かな生活文化都市」をまちづくりの理念とした「第三次総合計画」(昭和五十六年に策定した新総合計画の期間満了に伴い、改めて策定したもの)を推進するため、基本計画の六本の柱に沿って編成されています。今号では、この予算の概要と主要な事業についてお知らせします。

柏市の財政状況は、健全財政を維持していますが、歳入では、市税の伸びが鈍化傾向にあり、また、税制改正による個人市民税減税の影響も懸念されます。また、歳出では、行政水準を低下させない範囲で経常経費を極力抑制する一方、市民要望の高い生活環境や都市基盤の整備、市民福祉の向上等に、じゅうぶん配慮して予算を編成しています。

■平成3年度予算総括表 (単位千円)

会計区分	本年度予算額	前年度予算額	増減率
一般会計(A)	67,720,000	65,060,000	4.1%
国民健康保険事業	9,226,000	8,766,000	5.2
下水道事業	11,556,000	10,750,000	7.5
特別会計			
柏都市計画南柏駅東口土地区画整理事業	35,000	35,000	0.0
霊園事業	15,000	4,000	275.0
公設総合地方卸売市場事業	1,200,000	1,113,000	7.8
老人保健事業	8,515,000	7,024,000	21.2
公共用地取得事業	1,994,000	0	皆増
計(B)	32,541,000	27,692,000	17.5
合計(C) = (A) + (B)	100,261,000	92,752,000	8.1
水道事業会計(D)	7,037,000	6,927,000	1.6
総計(D) = (C) + (D)	107,298,000	99,679,000	7.6

### 歳出のトップは土木費

#### 市税が歳入の70・2%に

一般会計予算を歳入歳出別にみると、まず、歳入では、市民税や固定資産税、都市計画税などの市税が、前年度比

「第三次総合計画」に沿った主要事業として、昭和五十六年に策定した「新総合計画」の期間が満了したことに伴い、その成果と理念を尊重し、二十一世紀を見据えた新たな将来展望のもと、市は「第三次総合計画」を策定しました。この計画は、平成十二年を目標年次に「人間性豊かな生活文化都市」を街づくりの理念とし、「ひと、ま

ち、みどりが光るふれあいの都市・柏」を将来都市像とした基本構想と、これを表現するための六本の柱からなる基本計画で構成されています。新年度予算を、基本計画の六本柱とみると、①ゆとりと落ち着いて住めるまちをめざして「生活環境では、公園整備事業・最終処分場建設・市民活動保険・地域防災無線など②健やかさと温かさに満ちたまちをめざして「健康・福祉で

は、国立柏病院跡地利用対策・身体障害者福祉施設建設補助・老人福祉施設建設のための経費等を計上しています。③創造性と心の豊かさを育むまちをめざして「教育では、少年野球場建設・小・中学校整備・教育用コンピュータの導入・市立柏高校国際科設置など④にぎわいと躍動感にあふれるまちをめざして「産業経済では、あけぼの山周辺整備・商店街活性化計画補助・農業改

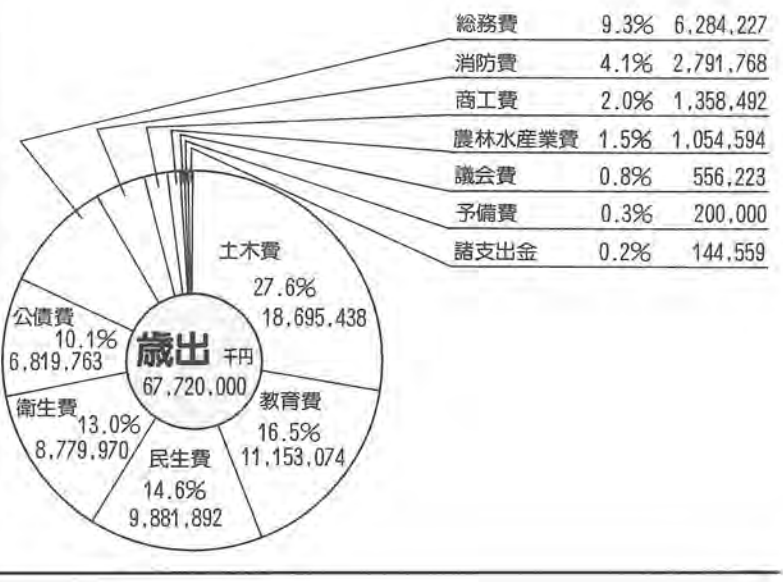
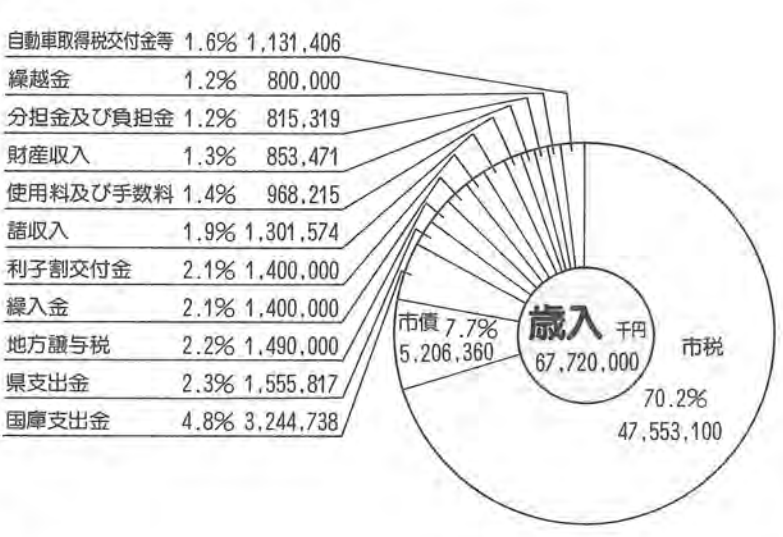
善・農道等整備に要する経費などを計上しています。⑤均衡と発展性のある機能的なまちをめざして「都市基盤では、道路、排水等都市基盤整備・小柳町上空道路建設事業・都市計画街路事業・首都圏新都市鉄道株式会社への出資金など⑥みんなが参加している個性あるまちをめざして「地域文化では、近隣センター建設・ふるさと運動・市民サロン施設整備・国際平和及び交流経費などを計上しています。

八・八%増の四百七十五億五千三百十万円(構成比七〇・二%)となっています。構成比第二位の市税は、前年度比一七・〇%減の五十二億六千三百六十六万円(構成比七・七%)を計上。この減額は、公共用地取得事業特別会計の設置によるものです。以下、国庫支出金三十二億四千四百七十三万八千円(同四・八%)、県支出金十五億五千五百七十四万四千円(同二・六%)、

特定事業を行う場合や、特定の歳入をもって特定の歳出に充てる場合に、一般会計とは別に特別会計・企業会計を設けることができます。柏市の特別会計には、企業会計を除き、国民健康保険事業と、国民健康保険事業会計で、前年度に引き続き保険料率及び賦課限度額を据え置くとともに、資産割を廃止した。下水道事業会計では、

また、老人保健事業会計では、医療給付費や医療支給費の増額分を計上。新たに設けられた、公共用地取得事業会計では、中央地区近隣センター等の用地を先行取得するために要する経費を計上しました。なお、各事業を円滑に運営するため、一般会計から特別会計に総額五十四億三千九百九十九万円(前年比一七・〇%)が計上されています。

■一般会計歳入・歳出構成内訳



### 特別会計は総額395億円に 水道事業会計は200億計で

特定事業を行う場合や、特定の歳入をもって特定の歳出に充てる場合に、一般会計とは別に特別会計・企業会計を設けることができます。柏市の特別会計には、企業会計を除き、国民健康保険事業と、国民健康保険事業会計で、前年度に引き続き保険料率及び賦課限度額を据え置くとともに、資産割を廃止した。下水道事業会計では、



# 音楽は天職



柏市合唱連盟が、創立十周年記念事業として、三月二十四日、柏市民文化会館大ホールで、モーツァルト没後二百周年記念「レクイエム(死者のためのミサ曲)」演奏会を開いた。演奏会を前に、百四十人の合唱団の指導にあたった一方、当日は、その一員として合唱に加わった。

「演奏会は、合唱連盟の皆さんをはじめ、関係者の熱意とお力添えがあったからこそ、開くことができた」という。当日会場は立ち見客が出るほどの超満員。演奏終了後鳴りやまぬ拍手の中、このような大曲が歌えるまでに、皆さんを指導できたことに、音楽を学んだ者として喜びを感じた。

はじめから音楽家を志望したわけではなく、両親の勧めもあって音楽の道へ。もともと歌は好きだった。

## レクイエムの合唱を指導した すぎ杉 美代子さん

福岡県八女郡黒木町出身。昭和五十七年から柏市合唱連盟理事。ご主人と中学二年生の息子さんの三人家族。加賀三丁目在住。昭和二十年生まれ。

歌が上手で、黒木町の美空ひばりといわれた。まったくの独学だったが、中学二年生の時に、音楽コンクールの県大会で優勝もした。高校卒業後、本格的に歌を習うため、上京。数年間の浪人生活の後、音楽大学の声楽科に進学した。以来、高校の音楽教師など、音楽一筋に歩んできた。

「素人のかたが、メサイアやレクイエムを歌えることとは大変素晴らしいことです。もっとお若いの人に音楽に親んでもらいたいですね。音楽は私にとって天職です」と語る。

「ヴェルディーのレクイエムなどの大曲にも挑戦してみたい」と話す姿に、合唱指導への情熱を感じた。

## 参加して不安を解消

### 新入社員研修を開催

今年四月から新たに社会人になられたかたに、社会人としての基礎知識を身に付けていただくこと、新入社員研修を開きます。

新社会人の皆さん、研修に参加して、社会に出た不安を少しでも解消してください。

とき 4月22日(月) 26日(金)の午後1時半～5時(22日は午前11時から)と

ころ 勤労会館 対象 4月

### 必ず受けてください

### 犬の登録と予防注射

平成三年度の犬の集団登録と狂犬病予防注射を実施します。犬を飼っているかたは必ず受けてください。

とき・ところ 別表のとおり ※午前中が雨で中止の場合は、午後も中止 費用 一匹につき五千円 問い合わせ 健康管理課 室64-13333

## 新たな趣味を見つけて

### シルバー学園講座を開講

市内に住んでいる六十歳以上のかたに、趣味を広げ、より楽しい生活を送っていただくよう「シルバー学園講座」を開講します。講座はすべて初心者向きの内容になっています。ぜひ新たな趣味を見つけてください。

※郷土史講座・写真講座共に対象 六十歳以上の市民のかた、各五十人 費用 無料(施設見学の入場料などは実費負担) 申し込み はがきに①氏名(ふりがな)②住所③年齢④性別⑤電話番号⑥希望講座名を記入し、4月20日(土)までに(当日消印有効)〒277柏市柏五丁目一〇一 柏市役所高齢福祉課へ(応募者多数の場合は抽選) 注意 以前に受講した講座への応募や、他のシルバークラス講座と重複しての応募はできません

## 野菜や草花の作り方

### 研修センターの講座

農業研修センターでは、野菜や草花の作り方の基礎を学ぶ講座を開きます。この講座では、四季折々の野菜や草花の作り方、育て方を講義と実習で学びます。奮ってご参加

とき 4月中旬～来年2月(月～三回)の午前10時～正午 ところ 老人福祉センター(金)までに(当日消印有効) 〒277柏市柏五丁目三〇 柏市役所高齢福祉センター「柏寿荘」へ(応募者多数の場合は抽選) 注意 以前に受講した講座への応募や、他のシルバークラス講座と重複しての応募はできません

とき 4月中旬～来年2月(月～三回)の午前10時～正午 ところ 老人福祉センター(金)までに(当日消印有効) 〒277柏市柏五丁目三〇 柏市役所高齢福祉センター「柏寿荘」へ(応募者多数の場合は抽選) 注意 以前に受講した講座への応募や、他のシルバークラス講座と重複しての応募はできません

### 犬の登録と狂犬病予防注射日程

実施日	実施時間	会場
4月2日(火)	午前9時～10時10分 午前10時～11時半 午後1時～1時45分 午後2時15分～3時	逆井第4公園 南部公園(南部近隣センターわき) 西山第2公園 マツモトキョシ中新宿駐車場
3日(水)	午前9時～10時20分 午前10時45分～11時半 午後1時～1時50分 午後2時20分～3時	気象大学校正門 新富近隣センター 藤原田山光院駐車場 梅林第4公園
4日(木)	午前9時～10時半 午前11時～11時40分 午後1時～1時半 午後2時～3時	藤心近隣センター 三本木第1公園(松野台青年館わき) 酒井根第3公園 東中新宿子供の遊び場
5日(金)	午前9時～10時 午前10時～11時20分 午後1時～1時40分 午後2時10分～3時	朝日会館 千代田町公園 柏上町公園 健康管理センター
6日(土)	午前9時～10時半 午前11時～11時半 午後1時～3時	布施第2公園(布施新町中央公園) 北柏第3公園 健康管理センター
8日(月)	午前9時～10時20分 午前10時50分～11時20分 午後1時～1時半 午後2時～3時	十倉二西原第2子供の遊び場 中十倉二第2公園(柏の葉公園住宅内) 船戸会館(船戸青年館わき) 柏ビレッジ近隣公園
9日(火)	午前9時～10時20分 午前10時50分～11時半 午後0時50分～1時50分 午後2時15分～3時	南増尾子供の遊び場(南増尾青年館わき) 逆井(むじな)台子供の遊び場 増尾万福寺 新田原近隣センター
10日(水)	午前9時～10時 午前10時～11時 午後0時40分～1時40分 午後2時10分～3時	富士見町稲荷神社 御立山青年館 花野井会堂 松葉第1近隣公園
11日(木)	午前9時～10時15分 午前10時40分～11時半 午後1時～1時半 午後2時～3時	加賀第1公園 つくしが丘公園(三角公園) 南柏児童遊園 永楽台近隣公園
12日(金)	午前9時～10時半 午前11時～11時50分 午後1時50分～3時	松葉第5公園 松ヶ崎第1公園 総合運動場入口駐車場
15日(月)	午前9時～10時20分 午前10時50分～11時40分 午後1時～1時45分 午後2時15分～3時	高田近隣センター 柏西口第1公園 一本松公園(緑ヶ丘青年館わき) 健康管理センター

※必ず時間内にお越しください。

## 市民相談 4月



法律相談(予約制) 毎月曜日(前週の日曜日から予約)と毎週末曜日(同週の月曜日から予約) 広報広聴課 人権相談 第一・第三火曜日 午前10時～午後3時 広報広聴課

行政相談 第四火曜日 午前10時～午後3時 広報広聴課

税務相談 第四金曜日 午後1時～5時 広報広聴課

不動産お困りごと相談 第一・第三金曜日 午前10時～午後3時 広報広聴課

交通事故巡回相談 第一・第三木曜日 午前10時～午後3時 交通安全課

家庭児童相談 毎週月・金曜日 午前9時～午後4時、土曜日 午前9時～正午 家庭児童相談室(児童福祉課内)

身体障害者・精神障害者相談 身体障害者相談 毎週火曜日 午前10時～午後3時 精神障害者相談 毎週水曜日 午前10時～午後3時

▽精神薄弱者相談 毎週水曜日 午前10時～午後3時 教育福祉会館一階心身障害者相談室 64-12911

健康相談(六十歳以上) 毎週火曜日 午後1時半～2時半 柏寿荘 31-19511

心配ごと・結婚相談 心配ごと相談 毎週水曜日 午前9時～正午 結婚相談 毎週水曜日 午後1時～3時

教育福祉会館一階相談室

ボランティア相談 毎週金曜日 午前10時～午後3時 教育福祉会館一階相談室



新近隣センター  
45-1945

▽公民館「パッチワーク教室」  
内容 けん玉に親しみ、また、競技用けん玉で腕まえの認定を行います 費用 無料  
とき 4月12日～6月21日の毎週金曜日午前10時～正午(5月3日を除く、計十回)  
申し込み 4月2日(火)午前9時から同センターへ直接  
▽公民館「館報づくりボラ対象 初心者市民のかた、先着二十人 内容 パッチワークの基礎を学び、タペストリーを作りまます 費用 四千三百六十円(教材費) 申し込み 4月2日(火)午前9時から同センターへ費用を添えて

▽公民館「子供けん玉教室」  
内容 公民館報づくりをしていただきます(年四回) 申し込み 4月2日(火)～20日(土)に同センターへ電話で

▽公民館「園芸教室」  
とき 4月10日～24日の毎週水曜日午前10時～正午(計三回) 対象 市民のかた、先着三十人 内容 春から夏にかけての庭木・盆栽・観葉植物等の手入れについて学びます 費用 無料 申し込み 4月2日(火)午前9時から同センターへ電話が直接



### 開館時間を延長

#### 木・金曜日 図書館本館

4月4日から、毎週木・金曜日の開館時間を午後7時まで延長します。(そのほかの曜日は午前9時半～午後5時)

問い合わせ 図書館本館 ☎64-5346

## ありがとうございました

81通の応募が  
なんてたってアイドルコーナー

「なんてたってアイドル」コーナーに掲載させていただく赤ちゃんの写真を募集したところ、八十一通もの応募をいただき、ありがとうございます。この中から、掲載する赤ちゃんを抽選で決め、五月から順次掲載していきます。お楽しみに。なお、抽選結果については、後日、全員に通知いたします。



### 文化会館

東葛飾高校吹奏楽部定期演奏会 2日(火)午後3時開演。全百五十名。同校吹奏楽部43・四二七  
「セロ弾きのゴーシュ」 6日(土)午後3時開演。全百五十名(前売り九百円)。オリエンタル映画館〇四七三・八五〇八四八

柏混声合唱団定期演奏会 (金)午前9時半開演。全百四十名。午後2時開演。全百四十名。池田〇六七・八三二・八七九三  
柏玲会華曲の演奏会 6日(土)午後5時開演。全百五十名。市川〇六七・四六四九  
新皇堂カルチェ5柏店10周年記念ミニコンサート 26日(木)午後2時半と6時半開演。全指席八千円・A席六千円・B席五千円。アイエス(金)午後6時半開演。全指席〇三三・〇三五・一三五六  
ジョイフル・ジョイントコンサート 27日(土)午後6時開演。全指席五千円。宮田〇三三・一〇四四

18日(木)～22日(月) 18日は午前10時から22日は午後5時まで  
第25回聖真展(書道) 23日(火)～26日(金) 23日午後1時から26日は午後4時まで  
自然アート(植物による創作展) 27日(土)～5月1日(水) 27日は午後1時から5月1日は午後3時まで  
開館時間 原則として午前10時～午後8時。催しによっては、初日と最終日に時間が変更となっておりますので、ご来場の際はご注意ください。  
休館日 10日(水)・17日(水)

### 市民サロ

第15回金陵書道展・高宮金陵遺作展 6日(土)～9日(火)  
5時まで  
第5回柏市美術展 (6日は正午から9日は午後5時まで)  
パッチワーク沙羅 11日(木)～14日(日) 11日は正午から14日は午後5時まで  
社会教育課・市民サロン ☎45-18537

18日(木)～22日(月) 18日は午前10時から22日は午後5時まで  
第25回聖真展(書道) 23日(火)～26日(金) 23日午後1時から26日は午後4時まで  
自然アート(植物による創作展) 27日(土)～5月1日(水) 27日は午後1時から5月1日は午後3時まで  
開館時間 原則として午前10時～午後8時。催しによっては、初日と最終日に時間が変更となっておりますので、ご来場の際はご注意ください。  
休館日 10日(水)・17日(水)

利用できません  
6月21日～7月20日  
柏公民館の一部施設  
改修工事のため  
集会室1、2が利用できません。  
※集会室3、4と市民ホールは利用できます。  
問い合わせ 柏公民館 ☎64-4552



### 待合室

犬 生後二カ月の雑種。口の雌、白と(げ茶の雌、黒と茶の雌、各一匹ずつ。荒井 ☎75-1465-1  
犬 生後二カ月の雑種。茶の雄二匹、茶の雌一匹。篠原 ☎74-16119

高齢者職業相談 毎週月・火・木・金曜日午前10時～午後4時、土曜日午前10時～正午、ロースタウン八階の高年齢者職業相談室 ☎45-1854-1  
パート相談 毎週月・火・木・金・土曜日午前10時～午後4時、土曜日午前10時～正午、ロースタウン八階の柏夕一ミナル職業相談室 ☎45-16119  
内職相談 毎週月・火・木曜日午前10時～午後4時、消費生活センター相談所 ☎64-5811  
労働相談 第一水曜日午前10時～午後3時、勤労会館 ☎67-1861(電話可)  
発明特許電話相談 第一土曜日午前10時～正午、大沼浩司 ☎66-2798  
消費生活相談 毎週月・金曜日午前10時～午後4時、消費生活センター ☎64-4110



お出かけください  
◇イイゴリ・コンスティン写真展 4月28日・29日午前10時開演。日本キリスト教団

柏教会で。全席前売りで千五百円。加藤 ☎43-1763  
◇西口共同保育所夏のバザークラフ。毎週土曜日午後5時～7時、旭小学校で。月会費五百円。井上 ☎45-19459  
◇エアロビクスサークル 毎週金曜日午後7時～8時15分、松葉近隣センターで。入会金三千円、月会費三千円。時以降)

◇ママさん剣道教室 毎週火・木・土曜日午前10時～正午、柏武道館で。入会金五千円、月会費四千円。岩佐 ☎72-13531  
◇すみれ書道会 毎月第二・第四火曜日午前10時～正午、南部近隣センターで。月会費千円(二カ月前納)。海老原 ☎75-14533  
◇水曜料理教室 毎月第二・第四水曜日午前10時～正午

◇料理「すみれ会」 毎月第二・第四火曜日午前10時～正午、後0時半、教育福祉会館で。入会金千円、月会費千五百円。藤井 ☎63-19306  
◇ジャズダンス「Now on Dance」 毎週水曜日午前9時半～11時、高田近隣センターで。入会金二千三百円、月会費千三百円。文谷 ☎44-7019

◇子どもの本を読む会「コア」 4日(木)午前10時～正午。プロイスラー「小さい水の精」

◇高田 ☎47-24401  
おはなし会 26日(金)午後4時～4時半  
【根戸 ☎31-6053】  
子どもの本を読む会「コア」 4日(木)午前10時～正午。プロイスラー「小さい水の精」

◇松葉 ☎34-0046  
読書会「れもん」 23日(火)午後1時～3時。曾野綾子「虚構の家」  
【藤心 ☎75-14946】  
読書会「赤毛のアン」 11日(木)午前10時～正午。瀬戸内晴美「家族物語」  
◇その他分館の問い合わせ  
【光ヶ丘 ☎75-13746】  
【新富 ☎47-2690】  
休館日 1日・8日・15日・22日・29日・30日

◇アムネスティ柏コンサー ト(フォルトゥーナ弦楽四重奏団演奏会) 4月29日午後3時開演。日本キリスト教団

◇エアロビクスサークル 毎週金曜日午後7時～8時15分、松葉近隣センターで。入会金三千円、月会費三千円。時以降)  
◇ママさん剣道教室 毎週火・木・土曜日午前10時～正午、柏武道館で。入会金五千円、月会費四千円。岩佐 ☎72-13531  
◇すみれ書道会 毎月第二・第四火曜日午前10時～正午、南部近隣センターで。月会費千円(二カ月前納)。海老原 ☎75-14533  
◇水曜料理教室 毎月第二・第四水曜日午前10時～正午

★検定満期になった  
水道メーターを取り替えます  
4月11日～来年3月10日まで  
※①料金は無料です  
※②市の委託業者が伺います

★4月から上下水道料金の口座振替日等を変更  
口座振替日/検針月の翌月の10日  
納付書発送日/検針月の翌月の7日  
問い合わせ 水道部給水課 ☎66-2191

◇ママさん剣道教室 毎週火・木・土曜日午前10時～正午、柏武道館で。入会金五千円、月会費四千円。岩佐 ☎72-13531  
◇すみれ書道会 毎月第二・第四火曜日午前10時～正午、南部近隣センターで。月会費千円(二カ月前納)。海老原 ☎75-14533  
◇水曜料理教室 毎月第二・第四水曜日午前10時～正午

◇料理「すみれ会」 毎月第二・第四火曜日午前10時～正午、後0時半、教育福祉会館で。入会金千円、月会費千五百円。藤井 ☎63-19306  
◇ジャズダンス「Now on Dance」 毎週水曜日午前9時半～11時、高田近隣センターで。入会金二千三百円、月会費千三百円。文谷 ☎44-7019

◇エアロビクスサークル 毎週金曜日午後7時～8時15分、松葉近隣センターで。入会金三千円、月会費三千円。時以降)  
◇ママさん剣道教室 毎週火・木・土曜日午前10時～正午、柏武道館で。入会金五千円、月会費四千円。岩佐 ☎72-13531  
◇すみれ書道会 毎月第二・第四火曜日午前10時～正午、南部近隣センターで。月会費千円(二カ月前納)。海老原 ☎75-14533  
◇水曜料理教室 毎月第二・第四水曜日午前10時～正午

◇高田 ☎47-24401  
おはなし会 26日(金)午後4時～4時半  
【根戸 ☎31-6053】  
子どもの本を読む会「コア」 4日(木)午前10時～正午。プロイスラー「小さい水の精」

◇松葉 ☎34-0046  
読書会「れもん」 23日(火)午後1時～3時。曾野綾子「虚構の家」  
【藤心 ☎75-14946】  
読書会「赤毛のアン」 11日(木)午前10時～正午。瀬戸内晴美「家族物語」  
◇その他分館の問い合わせ  
【光ヶ丘 ☎75-13746】  
【新富 ☎47-2690】  
休館日 1日・8日・15日・22日・29日・30日

◇アムネスティ柏コンサー ト(フォルトゥーナ弦楽四重奏団演奏会) 4月29日午後3時開演。日本キリスト教団

◇エアロビクスサークル 毎週金曜日午後7時～8時15分、松葉近隣センターで。入会金三千円、月会費三千円。時以降)  
◇ママさん剣道教室 毎週火・木・土曜日午前10時～正午、柏武道館で。入会金五千円、月会費四千円。岩佐 ☎72-13531  
◇すみれ書道会 毎月第二・第四火曜日午前10時～正午、南部近隣センターで。月会費千円(二カ月前納)。海老原 ☎75-14533  
◇水曜料理教室 毎月第二・第四水曜日午前10時～正午

◇料理「すみれ会」 毎月第二・第四火曜日午前10時～正午、後0時半、教育福祉会館で。入会金千円、月会費千五百円。藤井 ☎63-19306  
◇ジャズダンス「Now on Dance」 毎週水曜日午前9時半～11時、高田近隣センターで。入会金二千三百円、月会費千三百円。文谷 ☎44-7019



はがきて申し込み  
幼児のむし歯予防教室

対象 一歳八カ月〜就学前  
の幼児と保護者 内容 歯科  
医師による検診と歯みがき指  
導など 申し込み はがきに  
①お子さんの名前と生年月日  
②住所③電話番号④保護者の  
名前を記入し、〒277 柏市  
柏下七三 柏市健康管理セン  
ター「幼児むし歯予防教室」  
へ郵送を ※先着順で受け付  
けし、後日、実施日などを通  
知します

問い合わせ 健康管理課  
64-133333

個別方式で行います  
三種混合予防接種

とき・ところ 市の個別接  
種委託医療機関(窓口)にボス  
ターを掲示してあります)で  
実施。接種日と時間は窓口で  
確認を 対象 Ⅰ期Ⅱ生後六  
カ月以上四歳未満の幼児(三  
週間以上八週間以内の間隔を  
あけ、三回接種してください  
Ⅱ期Ⅲ五歳半未満の幼児  
(Ⅰ期の三回目終了後、一年

以上経過してから一回接種を  
受けてください) 用意する  
物 母子健康手帳・健康保険  
証・印鑑・通知書(ある場合  
は) 費用 無料 接種でき  
ない幼児 ①ポリオ・BCG  
・はしか・MMR等の生ワク  
チンの予防接種を受けて一カ  
月、その他の予防接種を受け  
て所定の期間を経過していな  
い幼児②発熱や著しい栄養障  
害のある幼児③心臓血管系・  
じん臓・肝臓疾患の激しい幼  
児④ひきつけを起こして一年  
以上経過していない幼児 お  
願い 接種前には体温を計  
り、健康状態の良い時に受け  
てください

科医による歯科相談も実施。  
また栄養士による栄養相談は  
各実施日の午後1時半〜3時  
半に実施) 対象 四十歳以  
上のかた 内容 医師による  
健康相談(診察・血圧測定・  
検尿)や栄養士による病態別  
食生活指導など お願い ①  
健康手帳を持っていかたは  
ご持参を②保健センター以外  
への車での来場は、ご遠慮を  
お願いいたします 健康管理課  
問い合わせ 健康管理課  
64-133333

育児・妊産婦相談  
離乳食教室も実施

とき・ところ 4月9日  
(火) 永楽台近隣センター  
12日(金) 新富近隣セン  
ター16日(火) 西原近隣  
センター19日(金) 光ヶ  
丘近隣センター23日(火)  
南部近隣センター(離乳食  
教室あり) 時間はいずれも  
午後1時半〜3時(離乳食教  
室は午後1時半) 対象 妊  
産婦・乳幼児(二歳ぐらいま  
で)とその保護者 内容 ①  
身体計測②乳幼児の発育・発  
達・しつけ・栄養・口づつ内  
と歯についての相談③妊娠・  
出産に関する相談 ※離乳食  
教室のある時は作り方と試食  
用意する物 母子健康手帳・  
バスタオル・スプーンと皿  
(離乳食教室参加のかた)



通知書は5月中旬に発送  
平成3年度固定資産税

酒でお悩みのかた  
酒害相談の利用を

酒害でお悩みのかたや、酒  
をやめなければならないかた  
などのために、酒害相談を実  
施しています。日程など詳し  
くは健康管理課へ。

問い合わせ 健康管理課  
64-133333

4月から医療機関で  
日本脳炎の予防接種

7月31日に、市内の個別接種  
委託医療機関(窓口)にボス  
ターが掲示してあります) 対  
象 ①基礎免疫(三歳から小  
学校一年生までに三回接種  
一週間〜二週間の間隔で二  
回接種し、三回目は二回目終  
了後、ほぼ一年後に受けてく  
ださい)②追加免疫Ⅱ基礎免疫  
三回終了後、四年ごとに十五  
歳まで接種できます 用意す

対象は40歳以上  
3会場健康相談

とき・ところ ①整形外科  
医による相談 4月5日(金)  
午後1時半〜2時半、教育福  
祉会館②内科医による相談 4  
月12日(金)・教育福祉会  
館、19日(金)・光ヶ丘近隣  
センター、26日(金)・保健  
センター。時間はいずれも午  
後1時半〜2時半(26日は歯

五千元・乙種三千四百円・丙  
種二千七百円) ④印鑑  
問い合わせ 消防本部防  
課33-0119

自己負担金を助成  
20日までに申請を

児童福祉施設に、通園また  
は入所している心身障害児  
(者)をお持ちの保護者(本  
人)を対象に、自己負担金を  
助成します。

該当する場合は、平成二年  
十月から平成三年三月までに  
支払った、負担金の領収書・印  
鑑・銀行預金通帳を持参のう  
え、四月二十日(土)までに障  
害福祉課へ申請してください。

交付手数料を改定  
住宅用家屋証明書

四月一日から、住宅用家屋  
を登記する際、登録免許税の  
軽減に使用する「住宅用家屋  
証明書」の交付手数料を改定  
します。ご注意ください。

改定後手数料 八百円(改  
定前二百円)  
問い合わせ 資産税課  
64-133333

9月から受け付け  
危険物取扱者試験

平成3年度「固定資産税・  
都市計画税」の第一期の納期  
が、評価替え年度のため、一  
カ月遅れて「五月十六日」から  
五月三十一日」になります。  
これに伴い、納税通知書の  
発送も五月中旬になります。  
問い合わせ 資産税課  
64-133333

とき 6月16日(日)と  
ころ 日本大学理工学部(船  
橋市) 試験の種類 甲種・  
乙種全類・丙種 受験願書の  
受付日と場所 4月9日(火)

必要書類 ①受験願書  
(消防本部予防課と東部消防  
署に用意) ②写真三枚(縦三  
センチ×横二・四センチ) ③  
危険物取扱免許状(交付を受け  
ているかただけ) ④受験資格  
を証明する書類(乙種・丙種  
を除く) ⑤受験手数料(甲種

本人と家族へ助成  
自動車燃料費の一部

自動車を運転する身体障害  
者のかたと、心身障害者のか  
たのために運転する同一世帯  
の家族のかたと、自動車燃料  
費の一部を助成します。

対象 ①身体障害者手帳で  
第一種と認定されているかた  
(本人か同一世帯のかた) ②  
障害の程度が一〜三級の身体  
障害者手帳の交付を受けたか  
た(本人か同一世帯のかた)

申請する場合は、平成二年  
十月から平成三年三月までに  
支払った、負担金の領収書・印  
鑑・銀行預金通帳を持参のう  
え、四月二十日(土)までに障  
害福祉課へ申請してください。



40歳未満のかた  
臨時給食調理員

対象 四十歳未満のかた  
職種・勤務時間 6日固定給  
食調理員 月曜〜金曜日の午  
前9時〜午後3時半 4日固  
定給食調理員・グループパー  
ト給食調理員 月曜〜金曜日  
の午前8時半〜午後0時半か  
午前9時〜午後3時半 勤務  
期間 4月8日〜来年3月31  
日 賞金(時給) 七百五十  
円 申し込み 写真をはった  
履歴書を持って学校保健課へ  
問い合わせ 学校保健課

申し込みは9日に  
親子幼児教室を開催

とき 5月〜来年2月まで  
の間に十回実施。時間は各回  
とも水曜日の午後1時半〜3  
時 ところ 幼児教育研究所  
(篠籠田一九) 対象 昭  
和61年4月2日〜同62年4月  
1日に生まれた四歳児とその  
親、五十組 内容 むかしは  
遊び、幼児教育に関する講義  
など 費用 無料 申し込み  
4月9日(火)午前9時半〜  
11時に同研究所へ直接(申  
込多数の場合は、当日午  
前11時半から抽選)

地域から33人を募集  
幼児教育研究所協力員

対象 育児経験のある市民  
の三十三人(各小学校区  
9時半〜午後4時半に同研究  
所へ直接  
問い合わせ 幼児教育研究  
所45-1774-1

検定試験 ①ワープロ検  
定試験 四級 5月18日・19  
日、柏商工会議所などで。受  
験料二千五百八十円。二級 5  
月18日、柏商工会議所など  
で。受験料六千七百円。申し  
込みは、四・二級とも、4月  
6日までに、柏商工会議所  
へ。②簿記検定試験(一〜四  
級) 6月9日、中央学院大  
学(我孫子市)で。受験料  
送迎バスを運行。同研究所

問い合わせ 幼児教育研究  
所45-1774-1

とき 5月18日・19日、柏商  
工会議所などで。受験料  
二千五百八十円。二級 5  
月18日、柏商工会議所など  
で。受験料六千七百円。申し  
込みは、四・二級とも、4月  
6日までに、柏商工会議所  
へ。②簿記検定試験(一〜四  
級) 6月9日、中央学院大  
学(我孫子市)で。受験料  
送迎バスを運行。同研究所

問い合わせ 幼児教育研究  
所45-1774-1

とき 5月18日・19日、柏商  
工会議所などで。受験料  
二千五百八十円。二級 5  
月18日、柏商工会議所など  
で。受験料六千七百円。申し  
込みは、四・二級とも、4月  
6日までに、柏商工会議所  
へ。②簿記検定試験(一〜四  
級) 6月9日、中央学院大  
学(我孫子市)で。受験料  
送迎バスを運行。同研究所

問い合わせ 幼児教育研究  
所45-1774-1

とき 5月18日・19日、柏商  
工会議所などで。受験料  
二千五百八十円。二級 5  
月18日、柏商工会議所など  
で。受験料六千七百円。申し  
込みは、四・二級とも、4月  
6日までに、柏商工会議所  
へ。②簿記検定試験(一〜四  
級) 6月9日、中央学院大  
学(我孫子市)で。受験料  
送迎バスを運行。同研究所

問い合わせ 幼児教育研究  
所45-1774-1