

### 柏市市民憲章

わたしたちは、豊かな緑と水をまもり、潤いのある住みよい柏をつくるためにこの憲章を定めます。

- 1 たがいに話し合っ、心のかよう明るい柏をつくりましょう
- 1 老人を敬い子どもを愛する、あたたかい柏をつくりましょう
- 1 環境をととのえ、安全できれいなまち・柏をつくりましょう
- 1 教育を重んじ、健康で、文化の薫り高い柏をつくりましょう
- 1 国際理解を深め、平和な柏をつくりましょう

# 市制施行35周年を記念

## 市政功労者等を顕彰 文化会館で記念式典

柏市は、市制を施行して、今年で三十五周年という記念すべき年を迎えるとともに、今年四月には、三十万都市へ「市制施行三十五周年」「三十万都市達成」の記念式典が、多くの来賓を招いて、盛大に行



すばらしい演奏を披露した市立高校吹奏楽部のみなさん



アトラクションでみごとな演奏を行った南部太鼓愛好会のみなさん

な活動が展開されていいます。こうした地域活動に対し、来賓としてあいさつに立った市長は、日ごろの活動に対して感謝と敬意を表したあと、地域が自ら考え、実践し、より充実した地域社会に向けて、さらに前進して欲しいと、連絡会議に対する期待を述べました。

「わねました。また、記念式典では、市政に功績のあった、四百三十人の個人のかたがたと、二十四の団体が顕彰を受けました（個人の氏名、団体の名称は本紙四面で紹介します）。さらに、数々の栄光と共に全国からその活躍が注目されている「柏市立柏高等学校吹奏楽部」のすばらしい演奏と、市が半年をかけて制作した、市制施行三十五周年記念映画

「きのう 今日 そして明日」が上映されました。市長は記念式典のあいさつで「活発な商工業と好立地の住宅都市としての機能を併せ持つ本市は、今後予定される常磐新線の建設と、千葉、大宮の両都市を結ぶ核都市間道路の建設などにより、首都圏においてさらに重要な地位と役割を担うことは明らかです。こうした情勢のもとで現在進めております柏駅周辺整備や北部地区の総合的開発整備など、大規模事業は、二十一世紀に向けた街づくりの重要な一環として位置づけているもので、市制施行三十五周年を契機にして、これらの事業の速やかな完遂に向けて、新たな努力を誓っているところであります。」と述べ、市と市民が共に手を携えて、二十一世紀に向けての街づくりにまい進すると、決意を表明しました。



記念講演をする上坂冬子さん

十一月四日、市民文化会館小ホールを会場に「柏市近隣センター」連絡会議創立十周年記念講演会」が行われ、

女性にスポットをあてた「繁栄日本の陰に」と題にした講演が行われ、三百人を超す聴衆からは、惜しめない拍手が贈られました。また、講演会の前には、地域で活動している「南部太鼓愛好会」の皆さんのみごとな演奏も行われ、会場の雰囲気盛り上げていました。「柏市近隣センター」連絡会議は、昭和五十五年四月に、各近隣センター運営協議会などの協調によって、ふるさと意識の高揚を図ることを目的に組織されました。連絡会議を構成する近隣センター運営協議会等の数も、当初四協議会（田中コミュニティ住民協議会管理運営委員会・西十倉二地区近隣連合会・豊四季台地域ふるさとづくり運営協議会・南部近隣センター運営委員会）が、現在では十六協議会となり、各地域で活

10周年を記念し講演会  
近隣センター連絡会議



江藤運輸大臣(中央)に常磐新線の早期実現を要請する鈴木市長

# 常磐新線の早期実現を

## 鈴木市長が大臣に陳情

十一月六日、鈴木市長は近隣の五市二町の市長・町長・各議長と一緒に、厚生省・運輸省・建設省など七省庁を訪れて、常磐新線の早期建設や手賀沼の水質浄化等を陳情しました。

この陳情は、東葛飾地域にある六市二町(柏市・松戸市・野田市・流山市・我孫子市・鎌ヶ谷市・沼南町・関宿町)で構成されている「東葛飾市町広域行政連絡協議会」が行ったもので、午前中に厚生省・外務省・運輸省・建設省、午後からは、防衛施設庁

十一月六日、鈴木市長は近隣の五市二町の市長・町長・各議長と一緒に、厚生省・運輸省・建設省など七省庁を訪れて、常磐新線の早期建設や手賀沼の水質浄化等を陳情しました。

自治体の積極的な取り組み状況を説明しました。その他、手賀沼の水質浄化対策や米軍艦載機訓練基地としての、下総基地使用反対についても陳情しました。

この作文は、次代を担う中学生に、税に対する正しい知識を身につけ、理解を深めてもらうこと、毎年行われているものです。今回は、市内十五の中学校から千七百六十五名の応募がありました。

## 市長賞に高原さん

### 税に関する作文で



市長賞に選ばれた高原さん(土中3年)

中学生の「税に関する作文」の審査が行われ、土中三年生の高原奈都さんの作文「税金」が市長賞に選ばれました。また、市議会議長賞などの入選作品二十九点が決まりました。

この作文は、次代を担う中学生に、税に対する正しい知識を身につけ、理解を深めてもらうこと、毎年行われているものです。今回は、市内十五の中学校から千七百六十五名の応募がありました。

お年寄りが芸能大会で活躍し、着物を着て大奮闘する姿が印象的でした。



おそろいの着物で大奮闘

【柏市長賞】松寿クラブ 【柏市老人クラブ連合会長賞】光老会 【柏市議会議長賞】あかねクラブ 【柏市社会福祉協議会長賞】明寿会 【柏市民生児童委員協議会長賞】花野井百寿会 【敢闘賞】つくし会 【アイデア賞】西原第一老人クラブ 【シルバー賞】富寿会 【努力賞】長寿クラブ 【熱演賞】二三三会 以上十チーム。

逆井・藤心地区区画整理組合(早川雄蔵代表・組合員二十九人)から、十一月六日、みどりを守る基金に二千万円、社会福祉事業基金に九百万円、マイクロスバス一台、展示用パネル十五枚、書架一台の寄付を受けました。



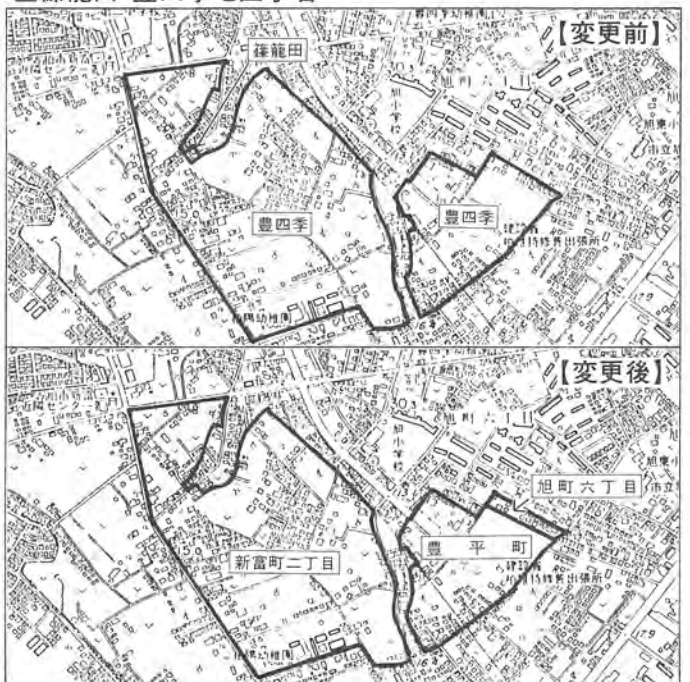
早川代表から目録を受け取る成嶋収入役

## 住居表示を実施

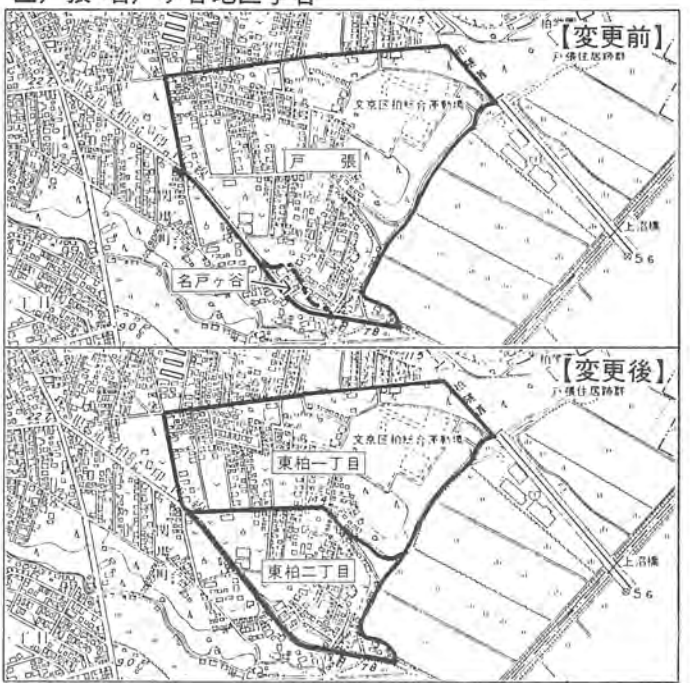
名戸ヶ谷・豊四季・篠籠田の一部  
来年1月1日から

来年一月一日から、戸張・名戸ヶ谷・豊四季・篠籠田の各一部で、住居表示が実施されます(別図参照)。これに伴い、区域内にお住まいのかたや事業を営んでいるかたには、新しい住所の通知書を配布しましたが、住居表示の実施によって、いろ

### 篠籠田・豊四季地区字名



### 戸張・名戸ヶ谷地区字名







# センターだより

とき 11月28日(火)午後3時半〜4時15分 対象 3歳〜小学生 内容 人形劇「さんまのおひだり」・絵本「じゃむじゃむとんくまさん」  
 費用 無料 申し込み 当日午後3時20分までに同センターへ直接

▽プレイ・ザ・ゲーム  
 とき 11月26日(日)午後1時半〜3時半 対象 どもなたでも参加できます 内容 輪投げ・魚釣り・光る虫作り・星座コーナなど 申し込み 当日同センターへ直接

永楽台近隣センター  
 ☎63-1101  
 △児童センター「おぼなし会」

「譲ります」の品物が欲しいかたは、はがきに①欲しい品物(はがき一枚につき一点)②住所③氏名④電話番号を記入し、〒277 柏市柏一丁目一〇一 フアミリ柏内 柏市消費生活センター「不用品コーナー」係へ。申し込み多数の場合は、抽選で紹介いたします。電話で連絡します。締め切りは毎月末日です。「譲ってください」に対する品物の提供は、同センターの電話は、☎63-15853



和文タイプ活字・スチール機・電気こたつ・マット式ベッド・ジュウタン(六畳) 歩行器・ベ

## 自然写真館 カラスウリ 19

日曜日の昼下がりに、ひさしに家族と散歩に出た。この時期にしては、いつもの年よりかなり暖かい。春のようにさらさらかな天気の中で、いろいろな光景に出会った。



(撮影場所：増尾)

ハイキング姿の老夫婦、野鳥を観察するグループ、ジョギングする人、近くの学校からは、クラブ活動をする元気な声が聞こえてくる。

みんな、心地よい日差しを浴びていきいきとしている。

のんびり歩いていると、秋の終わりを告げるかのように赤々とした、カラスウリの実に出会った。

## 寄せられた善意

柏市姫殿二十万円 赤坂夕ノスニ二十万円 シルバート田中農園代表山下寿一四十三万円 七十円 匿名二十万円 沼南高柳高校二年一組代表神宮康弘一十万円 杉浦クニエ五万円 関東高島屋柏店二万円 ガイモ百五十キログラム・タマネギ百五十キログラム 東京電力柏営業所二電磁調理器一台 さといもの会代表小島恵子二万三千五百五十枚・タオル十五枚 柏そごう二万円 ガイモ百五十キログラム・タマネギ百五十キログラム・昆布四十五キログラム・バターあめ四十キログラム



●参加しませんか

◆第4回小学生書初め大会 来年1月7日午前9時半〜午後3時、柏市民体育館で。費用無料。各小中学校に配布してある申込用紙で11月30日までに、柏中央ライオンクラブ☎66-10066

## お出かけください

◆ガールスカウト千葉86団 バザー 11月26日午前10時から、マルエツ北柏店前で。鶴岡☎31-13083

◆柏市教育対話集会 11月23日午前10時〜午後4時、東葛飾高校セミナーハウスなどで。内容は、分科会と講演会(講師は住井孝氏)。費用四百円。高橋☎45-1291

◆福祉バザーとシクラメン祭り 12月3日午前10時〜午後1時、あけぼの四丁子供遊び場(雨天決行)。大村☎43-17562

## 求めています

◆ラバー体操「ハーベストサークル」 毎月第一・第三水曜日午後1時半〜3時半、市民体育館で。入会金千円、月会費千円。吉倉☎45-10286

◆女声コーラス「ルナ・ハローニー」 毎週月曜日午前10時〜正午、JEC音楽院(東中新宿)で。入会金千円、月会費二千五百円。稲葉☎74-16033

◆社交ダンスサークル 毎月日曜日午後7時〜9時、柏武道会館(逆井駅前)で。対象は初・中級者。月会費三千円。大塚☎74-19022

◆実用書道「菁朋(せいほう)」 毎月第一・第三火曜日午前10時〜正午、豊四季台近隣センターで。年費状などの細字書道。月会費千五百円。成島☎45-12544

◆太極拳教室 毎週水曜日午前10時〜正午、光ヶ丘集会所で。どなたでも。入会金千

## 二葉百合子ショー



12月3日(日)午後1時半開演  
 市民文化会館大ホール  
 2,500円(全席自由)当日券あり  
 柏市社会福祉協議会(教育福祉会館1階)  
 柏そごう(三井生命ビル2階タリア友の会サロン)  
 柏高島屋(5階サービスカウンター友の会ローズサークル)  
 中村屋(スカイプラザ3階)  
 パール堂(豊四季台団地内)  
 生美堂写真館(南柏駅西口)  
 問い合わせ 柏市社会福祉協議会 ☎63-9001

## 第16回歳末助けあいチャリティショー

円、月会費千円。述金(のほかで。入会金千円。月会費千五百円。北井☎43-17822  
 ◆書道「豊四季書道サークル」 毎月第二・第四水曜日午前10時〜正午、豊四季台近隣センターで。入会金千円。月会費千円。住井☎46-18956

◆ダンス「パールダンスクラブ」 毎週木曜日午後7時〜9時、松葉近隣センターで。特に女性を募集。入会金千円。月会費二千五百円。松野☎45-19617

◆すずらんクッキング 毎月第二・第四火曜日午前10時〜午後1時、富里近隣センターで。月会費千五百円。松野☎54-17313

◆豊四季台遊郷会 全国の民謡を踊りませんか。11月からは、月三回、豊四季台近隣センターほかで。入会金千円。月会費二千円。小島☎46-15466

◆DANCE「美容」 毎週土曜日午後1時半〜4時、豊四季台団地集会所で。入会金千円。月会費二千円。田中☎46-10308

◆女声合唱「ポコ・ア・ポ」 毎月月曜日と水曜日の午後10時〜正午、光ヶ丘集会所で。どなたでも。入会金千

◆中原パドミントンクラブ 毎週日曜日昼間二時間、中原小学校と毎週木曜日午後7時〜9時、中原中学校で。入会金千円、月会費七百五十円。河村☎74-19563

◆増尾ダンス同好会 毎週火曜日午後7時〜9時、増尾近隣センターで。経験者、男性歓迎。入会金千円、月会費二千円。菅原☎72-15459

◆田中デコパージュの会 毎月第一・第三火曜日午前10時〜正午、田中近隣センターで。入会金千円、月会費二千五百円。初心者が対象。斉藤☎66-15855

◆ヨリガの会「シャント」 毎月第二・第四木曜日午後1時半〜3時半、藤心近隣センターで。入会金五百円、月会費千円。初心者歓迎。豊田☎72-14342

◆家庭婦人ソフトボールチーム「サンライズ」 毎週火曜日と金曜日午前10時〜正午、酒井根運動広場で。入会金千円、月会費千円。野中☎75-1856(なるべく夜間野営場(酒井根)で。対象は幼稚園年長から小学六年生まで。男子。月会費二千円。堀☎75-12531

◆朗読サークル 毎月二回午後1時半〜4時半、松葉町五丁目集会所で。講師は真弓田一夫氏(俳優)。月会費四千六百円。西川☎31-1863

◆料理「すみれ会」 毎月第二・第四火曜日午前10時〜正午、教育福祉会館で。入会金千円、月会費千五百円。内田☎32-19170

◆松葉着付サークル 毎月第一・第二金曜日午前10時〜正午、松葉近隣センターで。入会金千円、月会費千円。成島☎32-19168

**お知らせ**

市役所の電話  
**67-1111**



1歳6カ月児健康診査  
63年5月生まれの幼児

とき・ところ 12月4日  
(月)・5日(火)・6日  
(水)の午前9時15分～10時  
45分と午後1時～2時半(6  
日は午後1時半まで)、健康  
管理センターで 対象 昭和  
63年5月生まれの幼児 注意  
①該当者には個人通知してあ  
りますが、通知の届いていな  
い場合も、直接会場へ②問診  
票の必要事項は、あらかじめ  
記入を③来場できない場合  
は、問診票に必要事項を記入  
のうえ返送を

問い合わせ 健康管理課  
64-13333

健康相談を実施  
40歳以上が対象

とき 11月24日(金)午後  
1時半～2時半 ところ 保  
健労働会館 対象 四十歳以  
上の市民のかた 内容 ①内  
科医による相談②歯科医によ  
る相談③歯科衛生士による歯  
みがき指導  
問い合わせ 健康管理課

64-13333  
ふれあいおふろの日  
22日に市内9浴場で

とき 11月22日(水)午後  
3時～8時 ところ 別表の  
浴場 対象 市内在住の六十  
歳以上のかたと小学生のかた  
費用 無料(せっけん・タオル  
等は各自で持参を) お  
願い 当日は住所と年齢がわ  
かるものを持参してください  
い。また、小学生は名札をつ  
けてください。

64-13333  
問い合わせ 健康管理課

■ふれあいおふろの日実施浴場一覧

浴場名	住所
あけぼの	根戸471
旭岩	柏1丁目5-4
柏力の	明原3丁目8-19
栗黒力の	東上町4-28
藤	光ヶ丘2丁目21-19
	末広町10-22
	大塚町6-9
	南柏2丁目4-17
	向原町2-22

12月22日までに受けて  
子宮がん検診を実施中

とき・ところ 12月22日  
(金)までに、市指定医療機  
関 対象 既に申し込みをさ  
れ、実施通知書が送られてい  
るかた 注意 申し込みをさ  
れたかたは必ず受診を

忘れずに  
納めてください

**国民健康保険料  
第5期**

納期限 11月30日  
問い合わせ 保険課



64-13333  
問い合わせ 健康管理課

金融機関や市役所での国民  
健康保険料の納付に、日ごろ  
不便を感じているかたや、時  
間がないかた、すっかり忘れ  
てしまいがちなかたなど、せ  
び便利な収納員制度をご利用  
ください。

収納員は、保険料を受け取  
りに伺うだけでなく、口座振  
替による支払い方法や、国民  
健康保険の制度などについて  
の相談にもお答えします。  
保険課に連絡くだされば、  
収納員が伺います。

皆さんの協力を  
市道の測量を実施

市では、道路管理に必要な  
地図を作成するため、市道の  
測量を行っています。しほら  
くの間、ご迷惑をおかけしま  
すが、皆さんの協力をお願  
いします。なお、測量する際  
に、私有地に立ち入る場合も  
ありますが、作業責任者は身  
分証明書を携帯していますの  
で、ご確認ください。

問い合わせ 道路管理課

平常通り行います  
23日の資源ごみ回収

該当する町会・自治会 東  
台・東町・柏上二丁目三丁  
目・柏グリーンハイイツ・小柳

町・幸町(常磐線の南側)・  
桜台・下町・戸張・羽黒台・  
葉山・宮前・元町  
なお、可燃・不燃・粗大ご  
みの収集は、市内全域休みで  
すのでご注意ください

問い合わせ 清掃管理課

申し込みは金融機関へ  
便利で確実な口座振替

電気や電話料金などの自動  
振替と同じように、市税や国  
民健康保険料も、指定された  
預金口座から自動的に振替納  
入が可能です。

防災行政無線による  
児童・生徒に対する  
帰宅時間のお知らせ

**「夕やけ小やけ」  
の  
時間を変更**

12月1日～  
来年1月31日

放送時間 午後4時  
問い合わせ  
青少年課 ☎63-1711



13日午後1時半～4時、船橋  
市中央公民館(船橋市本町)  
六階講堂で。費用無料。対象  
は、中学生以上の市民、百  
人。内容は、講話「障害者と  
地域福祉について」や映画  
「いのちの詩」ほか。申し込  
みは、市役所障害福祉課でも  
受け付けます。

材料試験技術講習会 11月  
28日午前10時～午後4時、千  
葉県東葛飾合同庁舎(松戸市  
小根本)で。演題は「これか  
らの材料試験と試験機」。講  
師は相馬宗貞氏。受講料無  
料。参加希望者は、氏名、会  
社名・所在地・電話番号・F  
AX番号を明記のうえ、〒2  
60千葉市天台町206番地  
千葉機械金属試験場浴接課  
へ郵送を。

東葛飾市計画事務所  
区画整理課 ☎67-1210  
柏通信所跡地土地区画整理  
事業の換地計画の縦覧 12月  
1日～14日の午前9時～午後  
5時、東葛飾市計画事務所  
で。

問い合わせ 道路管理課

平常通り行います  
23日の資源ごみ回収

該当する町会・自治会 東  
台・東町・柏上二丁目三丁  
目・柏グリーンハイイツ・小柳

日(木)午後6時～9時と  
ころ 教育福祉会館五階視聴  
覚室 対象 市内在住・在勤  
(群馬県立芸術短大教授)  
のた、先着二十五人 費用  
無料 用意する物 筆記用  
具・官製はがき一枚 特典  
講習修了者には、16ミリ映写  
機操作講習会修了証が交付さ  
れ、県内各視聴覚ライブラリ  
の映画フィルムが使えます  
申し込み 11月22日(水)午  
前10時から視聴覚ライブラリ  
へ電話が直接

問い合わせ 視聴覚ライ  
ブラリ ☎64-1811

修了証を交付します  
16ミリ映写機講習会

25日に講演会を開催  
布施近隣センターで

とき 11月25日(土)午後  
2時～4時 ところ 布施近  
隣センター テーマ「もっと  
と楽しく、もっと気楽にノ  
ー

13日午後1時半～4時、船橋  
市中央公民館(船橋市本町)  
六階講堂で。費用無料。対象  
は、中学生以上の市民、百  
人。内容は、講話「障害者と  
地域福祉について」や映画  
「いのちの詩」ほか。申し込  
みは、市役所障害福祉課でも  
受け付けます。

赤十字講習会 ①赤十字  
家庭看護法(基礎家庭看護)  
②赤十字  
救急法 12月11日～13日の午前10時  
～午後4時、成田赤十字病院  
で。定員は二十人。費用は百  
円(テキスト代)。②赤十字  
救急法 12月19日～22日の午  
前8時半～4時半、成田赤十  
字病院で。定員先着四十人。

赤十字講習会 ①赤十字  
家庭看護法(基礎家庭看護)  
②赤十字  
救急法 12月11日～13日の午前10時  
～午後4時、成田赤十字病院  
で。定員は二十人。費用は百  
円(テキスト代)。②赤十字  
救急法 12月19日～22日の午  
前8時半～4時半、成田赤十  
字病院で。定員先着四十人。

問い合わせ 赤十字

赤十字講習会 ①赤十字  
家庭看護法(基礎家庭看護)  
②赤十字  
救急法 12月11日～13日の午前10時  
～午後4時、成田赤十字病院  
で。定員は二十人。費用は百  
円(テキスト代)。②赤十字  
救急法 12月19日～22日の午  
前8時半～4時半、成田赤十  
字病院で。定員先着四十人。

献血にご協力  
ください

とき 火曜日を除く毎日  
午前10時～午後5時半  
(午後1時～2時を除く)  
ところ 日赤柏そごう献血ルーム  
(本館4階)  
問い合わせ 日赤柏そごう献血ルーム  
☎67-8050

三原色の絵の具箱の世界か  
ら 講師 松本キミ子氏  
対象 市内在住・在勤  
(群馬県立芸術短大教授)  
のた、先着二十五人 費用  
無料 用意する物 筆記用  
具・官製はがき一枚 特典  
講習修了者には、16ミリ映写  
機操作講習会修了証が交付さ  
れ、県内各視聴覚ライブラリ  
の映画フィルムが使えます  
申し込み 11月22日(水)午  
前10時から視聴覚ライブラリ  
へ電話が直接

問い合わせ 視聴覚ライ  
ブラリ ☎64-1811

修了証を交付します  
16ミリ映写機講習会

25日に講演会を開催  
布施近隣センターで

とき 11月25日(土)午後  
2時～4時 ところ 布施近  
隣センター テーマ「もっと  
と楽しく、もっと気楽にノ  
ー

13日午後1時半～4時、船橋  
市中央公民館(船橋市本町)  
六階講堂で。費用無料。対象  
は、中学生以上の市民、百  
人。内容は、講話「障害者と  
地域福祉について」や映画  
「いのちの詩」ほか。申し込  
みは、市役所障害福祉課でも  
受け付けます。

赤十字講習会 ①赤十字  
家庭看護法(基礎家庭看護)  
②赤十字  
救急法 12月11日～13日の午前10時  
～午後4時、成田赤十字病院  
で。定員は二十人。費用は百  
円(テキスト代)。②赤十字  
救急法 12月19日～22日の午  
前8時半～4時半、成田赤十  
字病院で。定員先着四十人。

赤十字講習会 ①赤十字  
家庭看護法(基礎家庭看護)  
②赤十字  
救急法 12月11日～13日の午前10時  
～午後4時、成田赤十字病院  
で。定員は二十人。費用は百  
円(テキスト代)。②赤十字  
救急法 12月19日～22日の午  
前8時半～4時半、成田赤十  
字病院で。定員先着四十人。

問い合わせ 赤十字

赤十字講習会 ①赤十字  
家庭看護法(基礎家庭看護)  
②赤十字  
救急法 12月11日～13日の午前10時  
～午後4時、成田赤十字病院  
で。定員は二十人。費用は百  
円(テキスト代)。②赤十字  
救急法 12月19日～22日の午  
前8時半～4時半、成田赤十  
字病院で。定員先着四十人。

献血にご協力  
ください

とき 火曜日を除く毎日  
午前10時～午後5時半  
(午後1時～2時を除く)  
ところ 日赤柏そごう献血ルーム  
(本館4階)  
問い合わせ 日赤柏そごう献血ルーム  
☎67-8050

起震車体験や救護訓練  
ろうあ者の日曜教室

問い合わせ 図書館

起震車体験や救護訓練  
ろうあ者の日曜教室

12月10日(日)午後  
1時～3時 ところ 教育福  
祉会館一階作業訓練室など  
対象 市内在住の聴覚障害者  
を持つかた、先着三十人(その  
他の障害者を持つかたもど  
ぞ) 内容 起震車体験や救  
護訓練など 費用 無料 申  
し込み 11月21日(火)から  
障害福祉課へ電話が直接  
問い合わせ 障害福祉課

25日に講演会を開催  
布施近隣センターで

13日午後1時半～4時、船橋  
市中央公民館(船橋市本町)  
六階講堂で。費用無料。対象  
は、中学生以上の市民、百  
人。内容は、講話「障害者と  
地域福祉について」や映画  
「いのちの詩」ほか。申し込  
みは、市役所障害福祉課でも  
受け付けます。

赤十字講習会 ①赤十字  
家庭看護法(基礎家庭看護)  
②赤十字  
救急法 12月11日～13日の午前10時  
～午後4時、成田赤十字病院  
で。定員は二十人。費用は百  
円(テキスト代)。②赤十字  
救急法 12月19日～22日の午  
前8時半～4時半、成田赤十  
字病院で。定員先着四十人。

赤十字講習会 ①赤十字  
家庭看護法(基礎家庭看護)  
②赤十字  
救急法 12月11日～13日の午前10時  
～午後4時、成田赤十字病院  
で。定員は二十人。費用は百  
円(テキスト代)。②赤十字  
救急法 12月19日～22日の午  
前8時半～4時半、成田赤十  
字病院で。定員先着四十人。

問い合わせ 赤十字

赤十字講習会 ①赤十字  
家庭看護法(基礎家庭看護)  
②赤十字  
救急法 12月11日～13日の午前10時  
～午後4時、成田赤十字病院  
で。定員は二十人。費用は百  
円(テキスト代)。②赤十字  
救急法 12月19日～22日の午  
前8時半～4時半、成田赤十  
字病院で。定員先着四十人。

献血にご協力  
ください

とき 火曜日を除く毎日  
午前10時～午後5時半  
(午後1時～2時を除く)  
ところ 日赤柏そごう献血ルーム  
(本館4階)  
問い合わせ 日赤柏そごう献血ルーム  
☎67-8050

チャリティー演奏会  
市立柏高校吹奏楽部

とき 12月16日(土)午後  
4時開演、17日(日)午後1  
時と午後5時開演の三回と  
ころ 市民文化会館大ホール  
費用 各回とも二百五十円  
入場券の取り扱い 柏駅東口  
中村屋(スカイプラザ一階)  
☎63-1915・中村屋学販  
☎67-1688・市立柏高等学  
校 問い合わせ 市立柏高等学  
校 ☎63-1711

50歳までの臨時保育  
申し込みは保育課へ

資格 五十歳ぐらいまでの  
有資格者、若し名 勤務場所  
市内公立保育園 勤務時間  
平日午前8時45分～午後4  
時45分、土曜日午前8時半  
～午後0時半 賃金 時給六  
百五十円 内容 産休等の保  
母に代わって保育に従事。応  
募者は、臨時保育士として登  
録され、必要に応じて任用さ  
れます 申し込み 写真をは  
った履歴書・保育資格証明書の  
写し・印鑑を持って保育課へ  
問い合わせ 保育課

開館時間変更のお知らせ  
《農業研修センター》  
開館時間 午前9時半～  
午後4時半  
期 間 来年3月31日まで  
問い合わせ 農政課

13日午後1時半～4時、船橋  
市中央公民館(船橋市本町)  
六階講堂で。費用無料。対象  
は、中学生以上の市民、百  
人。内容は、講話「障害者と  
地域福祉について」や映画  
「いのちの詩」ほか。申し込  
みは、市役所障害福祉課でも  
受け付けます。

赤十字講習会 ①赤十字  
家庭看護法(基礎家庭看護)  
②赤十字  
救急法 12月11日～13日の午前10時  
～午後4時、成田赤十字病院  
で。定員は二十人。費用は百  
円(テキスト代)。②赤十字  
救急法 12月19日～22日の午  
前8時半～4時半、成田赤十  
字病院で。定員先着四十人。

赤十字講習会 ①赤十字  
家庭看護法(基礎家庭看護)  
②赤十字  
救急法 12月11日～13日の午前10時  
～午後4時、成田赤十字病院  
で。定員は二十人。費用は百  
円(テキスト代)。②赤十字  
救急法 12月19日～22日の午  
前8時半～4時半、成田赤十  
字病院で。定員先着四十人。

問い合わせ 赤十字

赤十字講習会 ①赤十字  
家庭看護法(基礎家庭看護)  
②赤十字  
救急法 12月11日～13日の午前10時  
～午後4時、成田赤十字病院  
で。定員は二十人。費用は百  
円(テキスト代)。②赤十字  
救急法 12月19日～22日の午  
前8時半～4時半、成田赤十  
字病院で。定員先着四十人。

献血にご協力  
ください

とき 火曜日を除く毎日  
午前10時～午後5時半  
(午後1時～2時を除く)  
ところ 日赤柏そごう献血ルーム  
(本館4階)  
問い合わせ 日赤柏そごう献血ルーム  
☎67-8050

50歳までの臨時保育  
申し込みは保育課へ

資格 五十歳ぐらいまでの  
有資格者、若し名 勤務場所  
市内公立保育園 勤務時間  
平日午前8時45分～午後4  
時45分、土曜日午前8時半  
～午後0時半 賃金 時給六  
百五十円 内容 産休等の保  
母に代わって保育に従事。応  
募者は、臨時保育士として登  
録され、必要に応じて任用さ  
れます 申し込み 写真をは  
った履歴書・保育資格証明書の  
写し・印鑑を持って保育課へ  
問い合わせ 保育課

50歳までの臨時保育  
申し込みは保育課へ

資格 五十歳ぐらいまでの  
有資格者、若し名 勤務場所  
市内公立保育園 勤務時間  
平日午前8時45分～午後4  
時45分、土曜日午前8時半  
～午後0時半 賃金 時給六  
百五十円 内容 産休等の保  
母に代わって保育に従事。応  
募者は、臨時保育士として登  
録され、必要に応じて任用さ  
れます 申し込み 写真をは  
った履歴書・保育資格証明書の  
写し・印鑑を持って保育課へ  
問い合わせ 保育課

開館時間変更のお知らせ  
《農業研修センター》  
開館時間 午前9時半～  
午後4時半  
期 間 来年3月31日まで  
問い合わせ 農政課

13日午後1時半～4時、船橋  
市中央公民館(船橋市本町)  
六階講堂で。費用無料。対象  
は、中学生以上の市民、百  
人。内容は、講話「障害者と  
地域福祉について」や映画  
「いのちの詩」ほか。申し込  
みは、市役所障害福祉課でも  
受け付けます。

赤十字講習会 ①赤十字  
家庭看護法(基礎家庭看護)  
②赤十字  
救急法 12月11日～13日の午前10時  
～午後4時、成田赤十字病院  
で。定員は二十人。費用は百  
円(テキスト代)。②赤十字  
救急法 12月19日～22日の午  
前8時半～4時半、成田赤十  
字病院で。定員先着四十人。

赤十字講習会 ①赤十字  
家庭看護法(基礎家庭看護)  
②赤十字  
救急法 12月11日～13日の午前10時  
～午後4時、成田赤十字病院  
で。定員は二十人。費用は百  
円(テキスト代)。②赤十字  
救急法 12月19日～22日の午  
前8時半～4時半、成田赤十  
字病院で。定員先着四十人。

問い合わせ 赤十字

赤十字講習会 ①赤十字  
家庭看護法(基礎家庭看護)  
②赤十字  
救急法 12月11日～13日の午前10時  
～午後4時、成田赤十字病院  
で。定員は二十人。費用は百  
円(テキスト代)。②赤十字  
救急法 12月19日～22日の午  
前8時半～4時半、成田赤十  
字病院で。定員先着四十人。

献血にご協力  
ください

とき 火曜日を除く毎日  
午前10時～午後5時半  
(午後1時～2時を除く)  
ところ 日赤柏そごう献血ルーム  
(本館4階)  
問い合わせ 日赤柏そごう献血ルーム  
☎67-8050