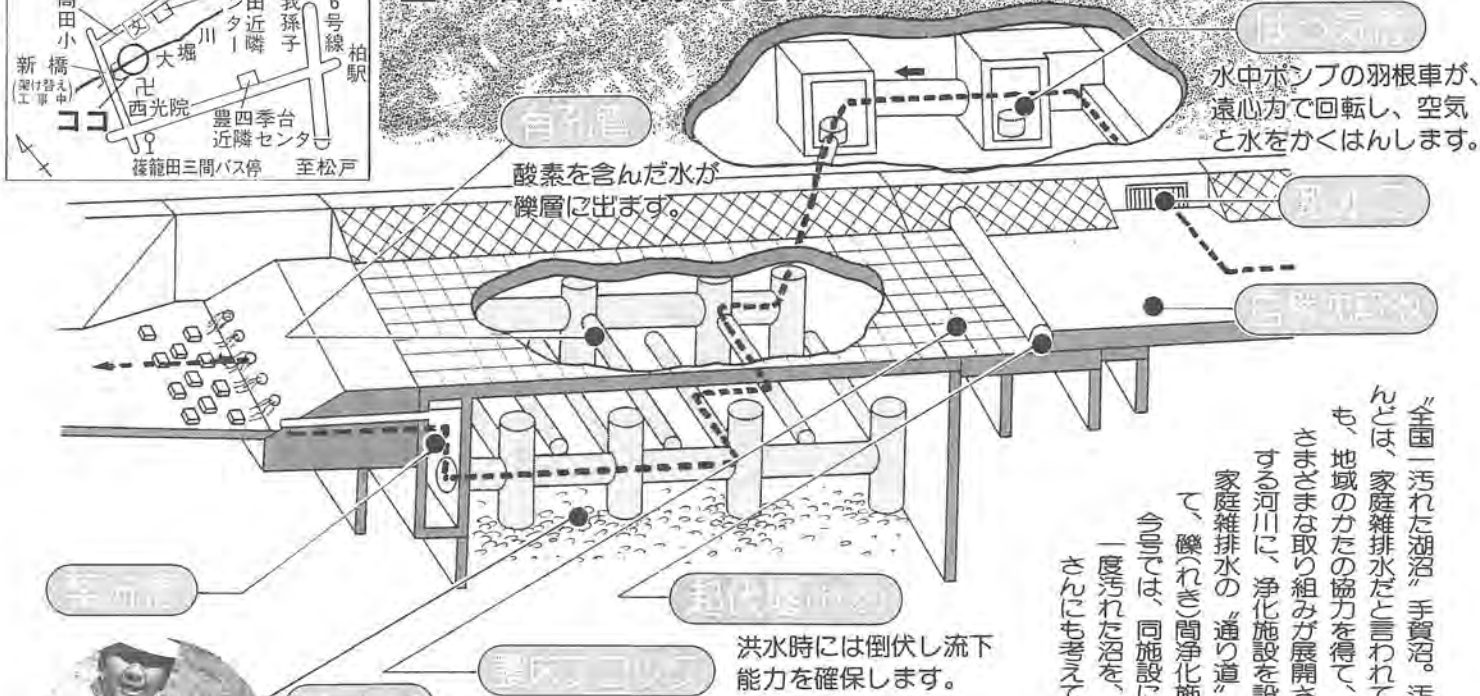


柏市市民憲章

わたしたちは、豊かな緑と水をまもり、潤いのある住みよい柏をつくるためにこの憲章を定めます。
1. たがいに話し合っ、心のがよう明るい柏をつくりましょう
1. 老人を敬い子どもを愛する、あたたかい柏をつくりましょう
1. 環境をととのえ、安全できれいなまち・柏をつくりましょう
1. 教育を重んじ、健康で、文化の薫り高い柏をつくりましょう
1. 国際理解を深め、平和な柏をつくりましょう



大堀川礫間浄化施設のしくみ



厚さ4メートルの礫によって水中の有機物が除去されます。

トラック約千台分の礫がぎっしりと



一月二十日、柏市家庭排水対策広域推進協議会のメンバーが建設現場を視察。規模の大きさに驚いた様子でした



洪水時には倒伏し流下能力を確保します。

全国「汚れた湖沼」手賀沼。汚濁の原因のひとつは、家庭雑排水だと言われています。柏市内でも、地域の方々の協力を得て、手賀沼浄化へ向け、さまざまな取り組みが展開されています。沼に流入する河川に、浄化施設を設置するのその一つです。家庭雑排水の「通り道」大堀川で、現在、県によって、礫(れき)間浄化施設の建設が進められています。今までは、同施設についてお知らせすることも、「一度汚れた沼を、元に戻すことがいかに大変か、皆さんにも考えていただきたいと思っています。」

大堀川をそっくり浄化 礫間浄化施設を建設

大堀川をそっくり浄化

全国で3番目の施設 大堀川礫間浄化施設は、手賀沼河口から四キロ上流の高田地区で、県によって建設が進められています。このタイプの浄化施設としては、県内で二番目。全国でも三番目の施設です。事業費は、六億円。完成は、昭和六十四年三月の予定です。

自浄作用をコンパクトに 本来、河川には、流下とともに汚濁を軽減する自浄作用があります。同施設には、一口貯の渓流に相当する自浄作用が、コンパクトに収められます。

土地を高度利用 八千立方メートルの礫が収められた浄化槽は、河床の下に設置されます。そのため、同施設の建設にあたり、新たに用地買収は行っていません。これは、今後の都市施設の新しい試みです。

礫間浄化とは？ 礫の表面に微生物(バクテリア)を繁殖させ、その微生物に水質汚濁のもととなっている有機物を分解させるもの。これまで市が松ヶ崎地区や増尾地区に設置した浄化施設と、ろ材(微生物を付着させる物)が異なりますが、浄化のしくみは同じです。同施設

第3回手賀沼シンポジウム

みんなで育てよう 家庭でできる浄化対策



第3回手賀沼シンポジウムの内容

Table with 3 columns: 基調講演 (Main Lecture), 事例発表 (Case Studies), パネルディスカッション (Panel Discussion). It lists speakers like 須藤 隆一, 豊島 敬子, and 久和ひとみ, along with their respective organizations and roles.

また、昭和五十九年に引き続き、昭和六十二年にも環境庁の「生活雑排水対策広域推進事業」のモデル都市に柏市が指定されたのを機に、「家庭でできる浄化対策」を市内全域で積極的に推進することになりました。このような背景のもと、みんなで育てよう家庭でできる浄化対策をテーマに、「第3回手賀沼シンポジウム」を開催します。
とき 2月27日(土)午後1時~4時
ところ 教育福祉会館五階講堂
内容 別表のとおり
費用 無料
申し込み 当日直接会場へ
お問い合わせ 環境対策課 ☎63-144-232

手賀沼浄化へ向けて、市内の各近隣センター運営協議会が核となり、三角コーナー・ろ紙袋などを用いた「家庭でできる浄化対策」が、市内各地域で定着しつつあります。この実践活動は、「柏市アメニティ・タウン計画」のシンボル事業である「大堀川・大津川ウォーターネットワーク」に取り込まれ、市民と行政が一体となり、水辺に親しむことのできる街づくりを進めていくことになりました。また、昭和五十九年に引き続き、昭和六十二年にも環境庁の「生活雑排水対策広域推進事業」のモデル都市に柏市が指定されたのを機に、「家庭でできる浄化対策」を市内全域で積極的に推進することになりました。このような背景のもと、みんなで育てよう家庭でできる浄化対策をテーマに、「第3回手賀沼シンポジウム」を開催します。

設のBOD(生物化学的酸素要求量)除去率は、約五〇%(推定値)です。 ※松ヶ崎地区の都市排水路を、増尾地区の都市排水路浄化施設はプラスチック材の材としています。 水位感知システムを採用 洪水時の流下能力を確保す 浄化には酸素が必要 バクテリアを繁殖させるために、十分な酸素が必要で「家庭でできる浄化対策」にご協力ください。 このような立派な浄化施設ができて、沼や河川を浄化するためには、皆さんの協力が不可欠です。今後一層「家庭でできる浄化対策」にご協力ください。

防火意識を高めて

29日から火災予防運動

二月二十九日から三月十三日まで「春季柏市火災予防運動」が行われます。統一標語は「消えたかなノ気になるあの火、もう一度」です。この運動は、火災が発生しやすい時期を迎え、皆さんに一層の火災予防の意識を高めてもらい、火災の発生を防止し、死傷事故や財産の損失を防ぐことを目的に毎年実施しています。

巡回などの広報活動のほかに、次の催しを行いますので、ご家族で参加し、一層の防火意識を高めてください。

- ミニ消防フェスティバル (雨天中止)
とき・ところ 3月5日 田近隣センター 内容 煙の恐ろしさを体験していただき
- 煙体験ハウス(雨天中止)
とき・ところ 3月6日 (日) 午前10時～正午、千代近隣センター 内容 町(自治)会対抗防火クイズ・防火映画など

●防災講演会
とき・ところ 3月8日 (火) 午後2時から、消防本部三階大会議室 内容 市民防災研究所・篠野次郎氏(身近な避難と消火対策)

●火災予防フェスティバル
とき・ところ 3月13日 (日) 午前10時～正午、高田近隣センター 内容 町(自治)会対抗防火クイズ・防火映画など

問い合わせ 消防本部予防課 33-10-119

相撲指導者養成研修会

申し込みは1日まで

柏市教育委員会では、三月五日、昨午完成した相撲場を会場に「柏市相撲指導者養成研修会」を開催します。これは、日本の国技の「相撲」を通して「子どもたちの基礎体力づくりや健全育成を目指す」ことを目的として行われるものです。相撲経験のあるかたや小・中学校の体育関係者など、相撲に興味のあるかたは、ぜひご参加ください。

柏市教育委員会では、三月五日、昨午完成した相撲場を会場に「柏市相撲指導者養成研修会」を開催します。これは、日本の国技の「相撲」を通して「子どもたちの基礎体力づくりや健全育成を目指す」ことを目的として行われるものです。相撲経験のあるかたや小・中学校の体育関係者など、相撲に興味のあるかたは、ぜひご参加ください。

申し込みは、三月一日(火)まで。申し込みは、柏市教育委員会社会体育課へ。電話で直接かかると便利です。申し込み用紙は、柏市教育委員会社会体育課へお問い合わせください。

住居表示を実施します

増尾・中原・酒井根・光ヶ丘の一部
今年の4月1日から

本年四月一日から、光ヶ丘の一部、増尾・中原・酒井根の一部の区域で、住居表示を実施します。新しい町名が誕生します。

変更になる区域と新しい町名



ご注意ください!

1階の配置が変更になります

二月十五日から市役所第二庁舎1階の配置が別図のとおり変更になりました。市民課や保険課などにおいでのかたは、ご注意ください。

住居表示区域内に居住しているかたや店舗・事務所等を設置しているかたには、二月十四日に法隆寺金堂の壁画が焼失した日に当たります。また、毎年この時期は、特に火災が多く発生していることから、この日を中心として文化財を火災・震災・その他から保護するために全国的に文化財防火運動を展開しています。柏市でも、関東三大弁天の一つ布施弁天(東海寺)で、東海寺・西部消防署・根戸分署・大室分署の合同による通報訓練・初期消火訓練・中継放水訓練が行われました。文化財は、先人が残してくれた貴重な財産、これからの文化財の保護により一層の協力をお願いします。

文化財の保護に協力を 布施弁天で防火訓練

一月二十六日は「文化財防火デー」。この日は、昭和十四年に法隆寺金堂の壁画が焼失した日に当たります。また、毎年この時期は、特に火災が多く発生していることから、この日を中心として文化財を火災・震災・その他から保護するために全国的に文化財防火運動を展開しています。柏市でも、関東三大弁天の一つ布施弁天(東海寺)で、東海寺・西部消防署・根戸分署・大室分署の合同による通報訓練・初期消火訓練・中継放水訓練が行われました。文化財は、先人が残してくれた貴重な財産、これからの文化財の保護により一層の協力をお願いします。

市の職員を募集

行政職・土木技師・保健婦
試験日は3月5日

柏市職員を次のとおり募集します。

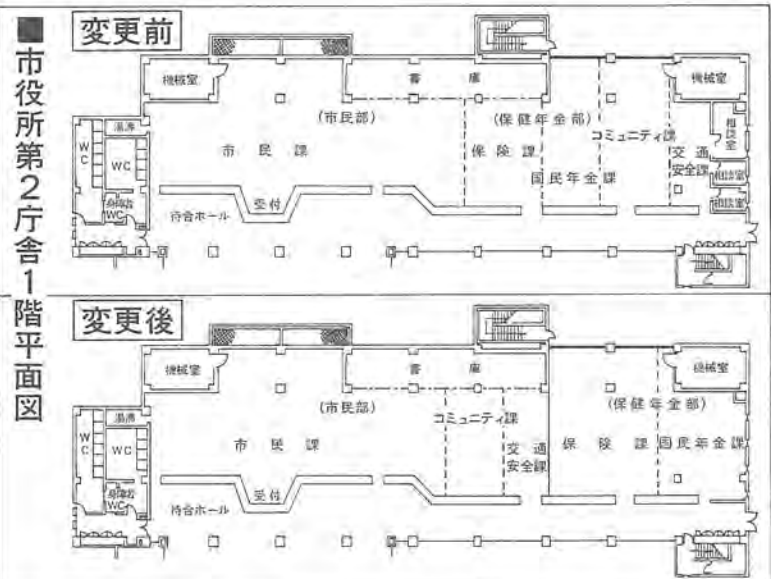
職種・採用人数・受験資格・職務内容 別表のとおり

試験日時 3月5日(土) 午前9時～午後5時 試験会場 市役所内会議室 必要書類 ①人事課で配布する所定の用紙(写真を貼ったもの) ②成績証明書 ③資格証明書 申し込み 2月27日(土)までに必要書類を添えて人事課へ(郵送は不可)

問い合わせ 人事課

市が募集する職員の職種・採用数・受験資格・職務内容

職種(職級)	採用数	受験資格	主な職務内容
行政職	上級	大学学部卒業(見込み)で、昭和35年4月2日以降に生まれた、身体に2、3、4級の障害のあるかた	広範多岐にわたる一般行政事務にあたります
	初級	高等学校卒業(見込み)で、昭和40年4月2日以降に生まれた、身体に2、3、4級の障害のあるかた	
土木技師(都市工学・造園も含む)	上級	大学学部卒業(見込み)で、当該職種に必要な学科を専攻し、昭和35年4月2日以降に生まれたかた	土木工事の計画、調査、監督、下水道工事など、土木業務一般の仕事にあたります
	初級	高等学校卒業(見込み)で、当該職種に必要な学科を専攻し、昭和40年4月2日以降に生まれたかた	
保健婦	上級	保健婦資格(見込み)を有し、昭和35年4月2日以降に生まれたかた	母子保健、老人健康相談など地域の保健衛生業務にあたります



渡米する市民親善使節団一行

市民レベルで国際交流 21日使節団が帰国

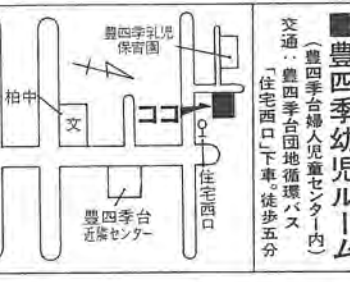
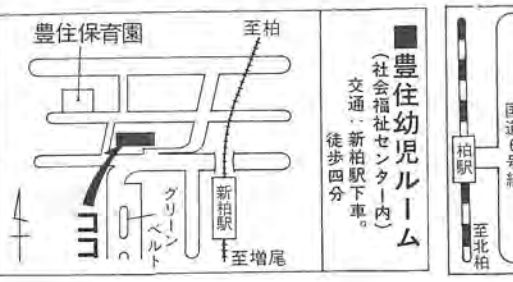
二月二十一日に「柏市民親善使節団」の一行が、トランス市(アメリカ合衆国)から帰国しました。この使節団は、柏市とトランス市の姉妹都市提携十五周年を記念して、提携記念日の二月二十日に合わせて、二月十三日に柏市から出発したもので、鈴木市長を団長に姉妹都市関係者と一般公募で参加した市民を合わせた総勢三十一人。トランス市滞在中は、小学校やごみ埋め立て地の跡地利用などの見学、また一般家庭を訪れて、市民レベルで友好を深めました。今後ともこれを機会に、柏市とトランス市はより一層の友好関係を築いていくこととしよう。

幼児ルーム

入所児を募集
対象は3歳児

市では、市内在住の三歳児（8月は夏休み）申し込み対象に、幼児ルームの入所を募集しています。対象は、幼児ルームの入所を募集しています。対象は、幼児ルームの入所を募集しています。

ギター・演劇教室発表会
日時 3月5日(土) 午後2時~9時
第1部 演劇公演 午後2時開演
第2部 ギター演奏会 午後5時開演
第3部 演劇公演 午後6時半開演
場所 市民文化会館
内容 (1) 演劇公演(第1部・第3部) 上演作品「ファニー」 (2) ギター演奏会(第2部) カチューシャ・ローレライほか
入場料 無料(定員は各部1,600人)

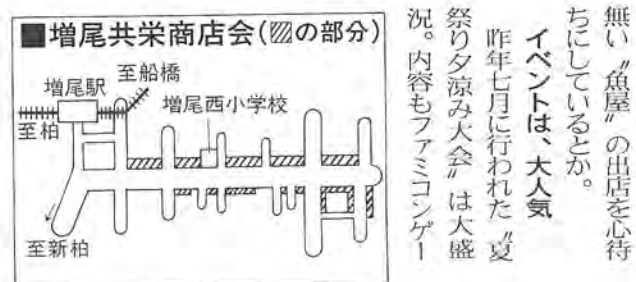


日や保育料は、後日通知
問い合わせ 豊四季幼児ルーム 電話43-八八八六・豊住幼児ルーム電話74-五一九三



お店は「生活密着型」

増尾共栄商店会
プロフィール 昭和五十二年七月発足。加盟店三十九店。イベント「夏祭り夕涼み大会」会長・深山勝英氏。



業種は多種多様にわたっています。自己で作るためめんどくさい。また、抽選会の賞品のみにカプト虫を入れるというユニークさ。

イベントは、大人気
昨年七月に行われた「夏祭り夕涼み大会」は大盛況。内容もファミコンゲーム、自分で作るためめんどくさい。

増尾共栄商店会(図の部分)
至船橋 至新柏
増尾西小学校
至柏

はーい・うーい・わーい

業種は多種多様にわたっています。自己で作るためめんどくさい。また、抽選会の賞品のみにカプト虫を入れるというユニークさ。

参加しませんか
ジュニアスキー講習会
3月24日・27日、福島県高校スキー場で。対象は小学三年生〜中学生のかた、先着四十人。

お出かけください
柏マンドリンクラブ第1回演奏会
2月28日午後2時、市民文化会館。月会費五百円。宮田

総合運動場など開場に
申し込みは3月1日から
柏市総合運動場と南部運動場が四月一日(金)から開場します。開場時間は午前九時〜午後五時。申し込みは三月一日(火)午前九時から、総合運動場は市民体育館で、南部

善意
1月分
匿名1千円 張ヶ谷正弘
三千円 赤坂ダンス1千円
千葉佐川急便柏店10万円
Kマート新柏駅前店5千円

お出かけください
柏マンドリンクラブ第1回演奏会
2月28日午後2時、市民文化会館。月会費五百円。宮田

お出かけください
柏マンドリンクラブ第1回演奏会
2月28日午後2時、市民文化会館。月会費五百円。宮田

お出かけください
柏マンドリンクラブ第1回演奏会
2月28日午後2時、市民文化会館。月会費五百円。宮田

豊四季幼児ルーム
永楽台近隣センター
電話63-1101

新しい家庭教育を考へる
教室の準備委員募集
対象 家庭教育学級を始めるための企画や準備に当たった小学生までのお子さんをお持ちのかた、七人程度

豊四季台婦人児童センター
映画会
3月6日(日)午前10時と午後1時半の二回上映(上映時間は二時間) 対象 幼児以上のかた

お出かけください
柏マンドリンクラブ第1回演奏会
2月28日午後2時、市民文化会館。月会費五百円。宮田

お出かけください
柏マンドリンクラブ第1回演奏会
2月28日午後2時、市民文化会館。月会費五百円。宮田

お出かけください
柏マンドリンクラブ第1回演奏会
2月28日午後2時、市民文化会館。月会費五百円。宮田

センターだより
新田原近隣センター
電話67-1276

お出かけください
柏マンドリンクラブ第1回演奏会
2月28日午後2時、市民文化会館。月会費五百円。宮田

お出かけください
柏マンドリンクラブ第1回演奏会
2月28日午後2時、市民文化会館。月会費五百円。宮田

お出かけください
柏マンドリンクラブ第1回演奏会
2月28日午後2時、市民文化会館。月会費五百円。宮田

お出かけください
柏マンドリンクラブ第1回演奏会
2月28日午後2時、市民文化会館。月会費五百円。宮田

お出かけください
柏マンドリンクラブ第1回演奏会
2月28日午後2時、市民文化会館。月会費五百円。宮田

税の申告は早目に！
市・県民税
市民税課
柏税務署
電話46-1131

お出かけください
柏マンドリンクラブ第1回演奏会
2月28日午後2時、市民文化会館。月会費五百円。宮田

お出かけください
柏マンドリンクラブ第1回演奏会
2月28日午後2時、市民文化会館。月会費五百円。宮田

お出かけください
柏マンドリンクラブ第1回演奏会
2月28日午後2時、市民文化会館。月会費五百円。宮田

おしらせ

市役所の電話
67-1111



1歳6カ月児健診
健康管理センターで

とき 3月2日(水)〜4日(金) 午前9時半〜11時と午後1時〜2時半(4日は午後1時半まで) とじろ 健康管理センター 対象 昭和61年8月に生まれた幼児 注意 ①転入のために個人通知(問診票同封)が届いていないかたは直接会場へ②都合で受診できないかたは、問診票に必要事項を記入し、健康管理課へ返送してください

問い合わせ 図書館本館 ☎64-5346

文学講演会

テーマは
「宮沢賢治一人と作品」

とき 2月28日(日)午後1時半〜3時半
ところ 教育福祉会館5階講堂
対象 市民のかた、先着180人
対講 天沢退二郎氏(詩人、仏文学者。NHK市民大学で活躍中)
費用 無料
申し込み 2月21日(日)午前9時半から 図書館本館へ電話か直接
問い合わせ 図書館本館 ☎64-5346



私立高への入学資金、貸し付けは25万円まで

千葉県同和对策室 ☎0472-231131

同和問題講演会 2月23日 午後1時〜4時、松戸市民会館。講師は、湯浅昭子氏。テーマは「人として、母として生きる」。費用無料。

柏郵便局保険課 ☎64-1451

のびのびキャンぺン お子さんの教育資金づくりのため、郵便局では、学資保険をお勧めする「のびのびキャンぺン」を、三月まで行っていきます。この機会に、ぜひご利用ください。

建設省柏維持修繕出張所 ☎43-14130

交通規制のお知らせ 国道6号線呼塚踏(一)道橋床版打ち換え工事のため、3月下旬

千葉県花植木センター ☎0476-321033

研修会 2月27日(日)春植え球根の育て方、午後1時〜5時。場所は同センターで費用

関東運輸局千葉海運支局

縦覧期間 3月1日(火)〜3月5日(土)まで、時間は午前8時半〜午後5時(土曜日は正午まで) 縦覧場所 都市整備課 縦覧する物 変更事業計画の概要を表現した図書

時間外保母と業務員 桜台など10保育園で

臨時の歯科衛生士 申し込みは健康管理課

園別募集案内 時間外保母の

園名 所在地 電話番号 募集人数

桜台保育園 桜台9-6 67-5924 1人

若葉保育園 若葉町4-36 67-7655 1人

あけぼの保育園 あけぼの3-4-18 43-7654 1人

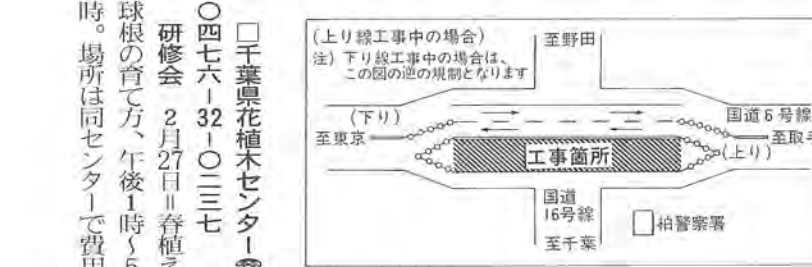
富勢保育園 布施834-1 31-0012 1人

田中保育園 正連寺100 33-3731 1人

増尾保育園 増尾1895-2 72-1347 1人

高野台保育園 根戸416-67 33-6460 1人

松葉保育園 松葉町4-11 32-3200 1人



本や本の修理のしかたなど 費用 材料費として三千三百円 申し込み 図書館本館へ 「入学資金貸付申請書」・電話か直接(二日だけの受講「推薦調書」に必要事項を記入のうえ、世帯員全員が記載可) 問い合わせ 図書館本館 ☎64-5346

固定資産課税台帳 縦覧は4月を予定 問い合わせ 学校教育課

忘れずに納めましょう 固定資産税(第4期) 納期限 2月29日(月) 都市計画課 問い合わせ 収納課

縦覧期間 3月1日(火)〜3月5日(土)まで、時間は午前8時半〜午後5時(土曜日は正午まで) 縦覧場所 都市整備課 縦覧する物 変更事業計画の概要を表現した図書

時間外保母と業務員 桜台など10保育園で

園別募集案内 時間外保母の

園名 所在地 電話番号 募集人数

園別募集案内 時間外保母の

園別募集案内 時間外保母の

園別募集案内 時間外保母の