

広報かしわ

KASHIWA

62.10.1

No. 728

市の人口
(62.9.1現在)
☆289,139人
☆ 90,925世帯

平和都市宣言 (60.3.20)

わたくしたちは、「国際理解」と「平和な柏」を市民憲章にうたい、人類共通の願いである世界の恒久平和を希求している。しかし、最近における国家間の紛争や軍備拡張などによる緊張の高まりは、市民生活のうえに不安をもたらしている。

わたくしたちは、再び戦争の惨禍を繰り返すことのないよう、将来にわたってわが国が非核三原則を堅持するとともに、すべての国の核兵器廃絶と軍備縮小の達成を訴えるものである。

わたくしたちは、日本国憲法に掲げる崇高な「恒久平和」の実現のために、ここに平和都市を宣言する。

発行/柏市 ☎277 千葉県柏市柏五丁目10番1号 ☎(0471)67-1111

編集/秘書室広報広聴課

発行日/毎月1日・11日・21日

跳べ、高く、未来へ



刻々と出番が近づく。日ごろの練習の成果を試すときがやってきた。

スタート！ 加速！ 踏み切り！
跳んだ。好記録が期待できそうだ。

— 柏市小中学校体育大会 —

ふるさと写真撮影会

ミス柏・準ミス柏をモデルに

とき 10月25日(日) 午前9時半～午後3時半 (受け付けは午前9時から) ところ あけぼの山公園 対象 市内在住・在勤・在学・在クラブのかた、先着80人 内容 ミス柏・準ミス柏をモデルにした撮影会 参加費 1000円 申し込み 10月15日(木)までに広報広聴課へ電話で 問い合わせ 広報広聴課

第8回 ふるさと柏写真展

あなたの感性でとらえた柏のまちなみを作品にしてください。また、「ふるさと写真撮影会」で撮った傑作も募集する予定です。詳しい作品募集の内容は、12月ごろ、「広報かしわ」に掲載します。
応募資格 市内在住・在勤・在学・在クラブのかた 作品の規格 カラーまたはモノクロで六ツ切以上。一枚写真(組み写真不可)で未発表の今年撮影したもの
問い合わせ 広報広聴課

テーマ
私の好きなまちなみ

好評発売中!

ゆびきりげんまん

— 柏市民条例集 —

1,000円

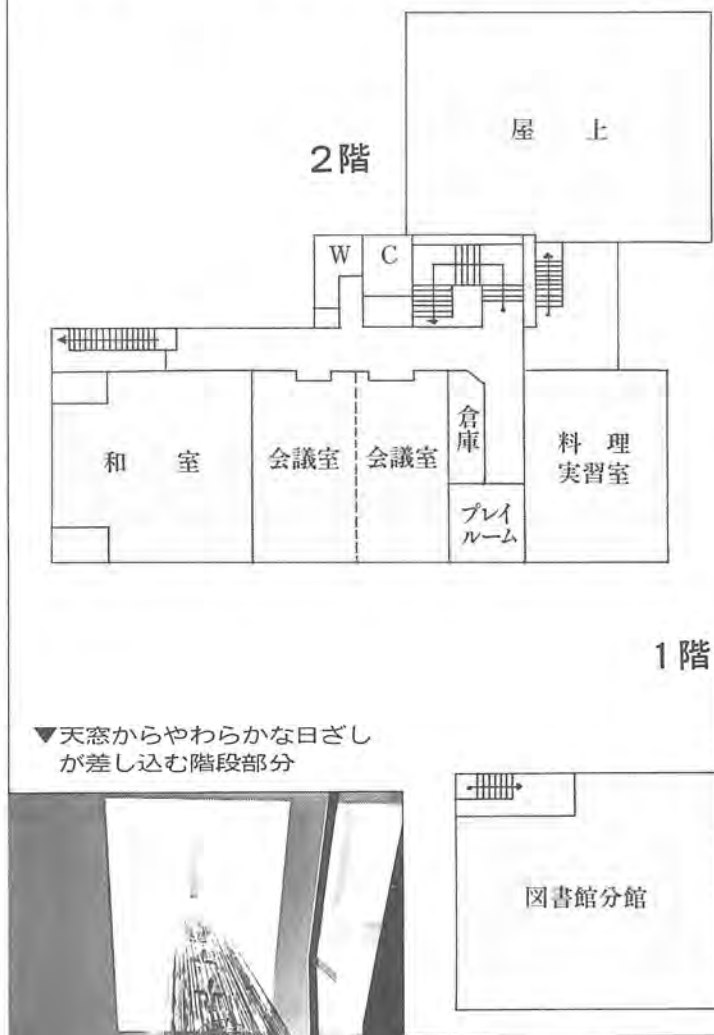
お求めは、市役所総務部庶務課・各出張所・近隣センター、または柏市刊行図書取り扱い書店でどうぞ。





▲ゲートボール場も備えた藤心近隣センター

■図2 藤心近隣センターの見取り図



▼天窓からやわらかな日差しが差し込む階段部分



藤心近隣センター 17日開館

近隣センター

新たに2館オープン
ふるさとづくりの拠点

建設が進められていた二つの近隣センターが、このほど完成しました。松葉近隣センターが十月三日、藤心近隣センターは十月十七日に、それぞれオープンします。両近隣センターには、出張所・公民館・図書館分館が併設されています。これで、市内のふるさとづくりの拠点となる近隣センターは十八館、公民館・図書館(分館を含む)は各十五館、出張所は九カ所となります。



藤心の土地区画整理区域の隣接地に完成した藤心近隣センターは、十月十七日にオープンする予定です。同センターには、出張所・公民館・図書館分館が併設されます。

概要 藤心近隣センターの

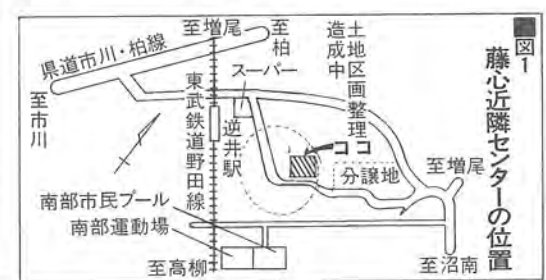


図1 藤心近隣センターの位置
主な施設 別図2のとおり
総工事費 二億八千八百四十万円

17日から業務開始 藤心出張所

近隣センターがオープンする十月十七日(土)に出張所業務も開始します。同出張所では、住民登録・印鑑登録・戸籍などの申請や謄抄本などの交付を取り扱います。なお藤心出張所の所管区域は、次のとおりです。

- ▽藤心全域
- ▽逆井一〜二五六番地・五九四〜一四一番地
- これに伴い、南部出張所・増尾出張所の所管区域も一部変更されます。南部出張所の所管する逆井地区は、二五七〜五九三番地・一一四二〜一八六四番地となります。また、藤心全域が藤心出張所に移ります。

大いに利用したいですね

逆井 金子 栄四郎さん



今まで、地域の集まりやサークル活動には、青年館やちよつと足を延ばして南部近隣センターを利用していました。藤心近隣センターが開館すれば、町会・子ども会・老人クラブなどのコミュニティの場となることでしょう。現在、藤心近隣センターの運営についても準備が進められているようです。

また、近隣センターに出張所も併設されるので、とても便利になります。私は民生委員ですが、近隣センターを住民福祉の拠点としても大いに利用したいですね。

※所管区域には関係なく、出張所業務はどこでも受け付けます。

取り扱い時間 月〜土曜日の午前8時半〜午後5時(土曜日は正午まで)

藤心近隣センターの利用案内

藤心近隣センターの会議室・料理実習室などの施設の利用開始は、十一月一日からです。申し込みは、十月二十日は正午まで

蔵書は1万5千冊 図書館分館

両近隣センターに併設される図書館分館は、それぞれ一萬五千冊の蔵書でスタートします。将来は、皆さんの要望に添った魅力ある蔵書構成に努め、三万冊になる予定です。両分館は、各近隣センターオープンに伴い、次のステーションが廃止されます。

- ▽松葉町▽住友金属住宅前
- ▽若柴青年館▽花野井町会事務所▽柏葉園町会▽ふじ第二公園隣

利用方法 利用者カードを持っていないかたは、住所を確認できるものをご用意を。その場で利用者カードを発行

松葉近隣センター 3日開館

行きました 見聞しました 聞ききました No.16

レポーター 寺門由美子さん (富里一丁目)



柏市民サロン

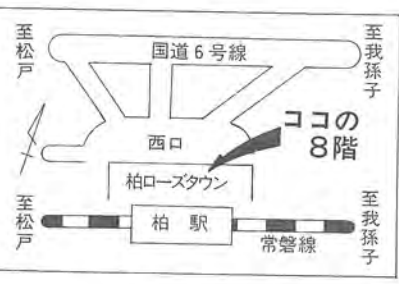
場所 柏駅西口柏ローズタウン8階 開館時間 午前10時～午後8時。催しによっては、初日と最終日に時間が変わることがあります。☎45-8537

メモ



▲出張所事務室のシャッターは大きな写真(玄関ホール) ▲緑に囲まれ、落ち着いた雰囲気の中葉近隣センター ▲和室の縁側には竹垣が

ちょっとしたぞいでみませんか。秋ともなると、どこからともなく聞こえてくる「食欲」「食欲」の声。「芸術の秋」には、ちよっぴり縁のない私でも、「目」にも栄養をと思ひ、ちよっこのぞいでみました。

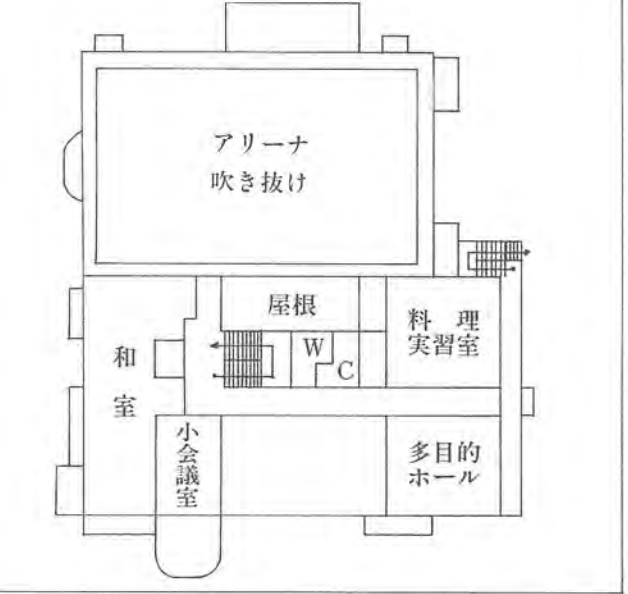


者数は、展示内容によって多少異なりますが、一日平均百人程度が訪れるそうです。駅から数分の場所という割には、少ないのかも知れませんね。



中では、お勤め帰りのお父さんがたも、よくお見えになるそうですよ。一回、私が訪ねたときは、油絵を展示中でした。色の変化に敏感になられたというお母さん。とても、生き生きしていらっやいました。

図4 松葉近隣センターの見取り図



松葉近隣センターは、従来の松葉出張所の隣接地に完成しました。同センターは、十月三日にオープンする予定です。松葉出張所は同センター内で、すでに業務を開始しました。



以前から熱望していました 松葉町三丁目 高橋恵子さん



地元の方たちの声

以前から熱望していました。この地域には、文化団体が少ないのが悩みのタネでした。サークルの集まりでは、自宅を開放したり、人数が多い集会では、学校の体育館を利用したり。

松葉近隣センターの設計にあたっては、地域の皆さんの要望も取り入れていただくことができ、たいへん喜んでおります。私は、地域ボランティア活動に近隣センターを利用したいと思っております。



松葉近隣センターの会議室・料理実習室などの施設の利用開始は、十月十三日からです。申し込みは、十月六日から受け付けます。

概要 松葉近隣センターの概要 位置 松葉町四丁目一(別図3参照) 構造 鉄筋コンクリート造り二階建て 敷地面積 千七百五十平方メートル

松葉近隣センターの位置 建築面積 千平方メートル 延べ床面積 千五百七十六平方メートル 主な施設 別図4のとおり 総工事費 三億六千五百七十万円

利用案内 松葉近隣センターの会議室・料理実習室などの施設の利用開始は、十月十三日からです。申し込みは、十月六日から受け付けます。利用時間 午前9時～午後9時(団体で利用する場合は都合によっては午後10時まで) △体育館(団体利用) 時間(休日は三時まで延長可)・個人利用一時間、△多目的ホール・和室・会議室・料理実習室(三時間) △談話室(随時) ※団体での同施設の利用は週一回 休館日 月曜日・祝日の翌日・年末年始 申し込み △団体利用する日の一カ月前から二日前までに申し込みを。受け付け時間は、午前9時～午後5時(土曜日は正午まで)。ただし、午後5時以降利用する場合は、七日前までに申し込みを。△個人利用センターに用意してある使用者名簿に必要事項を記入のうえ、許可を受けてください。

利用の申し込みは公開抽選 年末年始の菅平かしわ荘

年末年始の菅平かしわ荘の記入ください。抽選申込書は利用申し込みは、今年も公開抽選で、決定された申し込み順位に従い、利用者を決定することにいたしました。

十二月二十五日(金)～来年一月五日(火)の期間に利用を希望される方は、コミュニティ課へ申し込みください。

▼申し込みの要領
 ①申し込みの注意
 ②申し込みの注意
 ③申し込みの注意

▼抽選結果
 十一月十日(火)午後一時半から、教育福祉会館四階会議室(2)で抽選順位に従って電話連絡をします。

▼希望にそえない場合
 抽選の結果、希望の日に予約がとれなかった場合は、そのままキャンセル待ちとして登録し、キャンセルがでた時点で、抽選順位に従って電話連絡をします。

菅平かしわ荘使用料

区分	料金
一般(16歳以上)	2,200円
小・中学生(6歳以上16歳未満)	1,500円

(11月1日～4月30日の1泊2食付き料金)

※休館日のお知らせ
 12月1日から10日までは施設整備のため休館します。

監査結果の公表

地方自治法第一九九条第三項の規定により定期監査を執行したので、同条第八項の規定によりその結果を次のとおり公表する。

昭和六十二年九月二十二日
 監査委員 山崎 儀雄
 監査委員 早川 豊
 監査委員 早川 豊

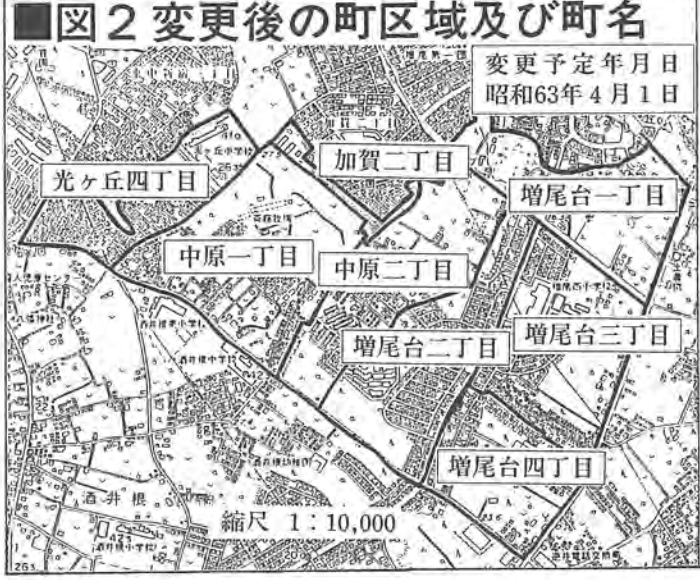
(1)監査を執行した監査委員名
 山崎 儀雄
 早川 豊
 早川 豊

(2)監査の期間
 昭和六十二年九月二十二日

住居表示を実施 対象は中原等8地域で

市では、光ヶ丘・中原・酒井根・増尾・南増尾の各一部(約八十七町・二千二百世帯)について、住居表示を実施することになりました。

この住居表示を実施するため、現在までに、字の区域及び名称の変更などについて、地元での説明会、町会長会議などを開いて、地元の意見を十分反映させ、その準備を進めています。



めてきたものですが、九月定例市議会において、関係議案が可決成立し、新しい町名が誕生することになりました。

市では、これから区域内の新しく誕生する町名は、旧来の大字名に変わって、光ヶ丘、酒井根、増尾、南増尾、加賀二丁目、中原、各世帯に何一つともありません。

市職員の募集
 試験は11月8日

市では、住居表示が実施された場合の住所変更など、必要な手続きにつきましては、実施の前、各世帯あてにパンフレットを配布いたします。

▼職種・受験資格・職務内容
 別表のとおり
 ▼試験の日程(第一次) 11月8日(日)午前9時～午後1時

▼試験会場 ①消防職以外の職種 県立東葛飾高校の消防職本部会議室
 ②受験手続き 10月19日(月)～31日(土)の午前9時～午後4時半
 ▼必要書類 ①柏市役所所定の「柏市職員採用試験申込書」②受験資格に関する卒業(見込み)校の成績証明書③資格を必要とする職種については資格証明書(見込み)
 ▼勤務条件等 ①勤務時間 一週四十三時間②初任給 上級 十二万二千六百円 中級 十一万六千九百円 初級 十万五千円
 ▼申し込み必要書類を添えて、本人または代理の人が人事課へ直接(消防職は消防本部総務課へ)問い合わせ 人事課、消防本部 33-0119

職員から事情を聴取して実施した。なお、田中近隣センター、布施近隣センター、菅平かしわ荘に対しては、直接現地を監査を実施した。

①広域行政の連絡調整に関すること
 ②委託契約に関すること
 ③電子計算機の有効利用及び調査研究に関すること
 ④国及び県の委託統計に関すること
 ⑤普通財産の貸し付け状況
 ⑥補助金等の交付事務状況
 ⑦石けん普及に関すること
 ⑧収納現金等の取り扱い状況(各出張所共通項目) ⑨葬祭費の支給及び葬祭用祭壇に関すること
 ⑩市民保健施設に関すること
 ⑪ふるさと運動に関すること
 ⑫近隣センターの施設使用許可と使用料の徴収に関すること
 ⑬国民健康保険の

市が募集する職員の職種・受験資格等一覧

職種(職級)	採用数	受験資格	主な職務内容	
一般行政職 上級	若干名	大学学部卒業(見込み)で、昭和37年4月2日以降に生まれたか、身体に3・4級の障害のあるかた	広範多岐にわたる一般行政事務にあたります	
土木技師(造園も含む)	上級	大学学部卒業(見込み)で、当該職種に必要な学科を専攻し、昭和37年4月2日以降に生まれたかた	土木工事の計画、調査、監督、下水道工事等、土木業務一般の仕事にあたります	
	初級	高等学校卒業(見込み)で、当該職種に必要な学科を専攻し、昭和43年4月2日以降に生まれたかた		
建築技師	上級	大学学部卒業(見込み)で、当該職種に必要な学科を専攻し、昭和37年4月2日以降に生まれたかた	公共施設の設計、監督、その他建築行政指導業務一般の仕事にあたります	
電気技師	上級		市庁舎及び他の公共施設等の電気設備の維持・管理等の仕事にあたります	
化学技師	上級		環境に関する監視・観測及び分析等快適環境維持のための調査研究の仕事にあたります	
電算技師	上級		電子計算業務等を通じ広範多岐にわたる一般行政事務にあたります	
保健婦	上級	若干名	短期大学・専門学校卒業(見込み)で当該職種に必要な学科を専攻し、昭和38年4月2日以降に生まれたかた	
保健婦	上級	若干名	保健婦資格(見込み)を有し、昭和33年4月2日以降に生まれたかた	母子保健、老人健康相談等地域の保健衛生業務にあたります
福祉指導員	上級	若干名	大学学部卒業(見込み)で、社会福祉、教育心理、心理学等の学科を専攻し、昭和37年4月2日以降に生まれたかた	精神薄弱児・者通所授産施設等生活指導、言語指導等の業務にあたります
理学療法士	上級	若干名	理学療法士資格(見込み)を有し、昭和28年4月2日以降に生まれたかた	福祉施設で理学療法の業務にあたります
保母(保父)	中級	若干名	保母資格(見込み)を有し、昭和38年4月2日以降に生まれたかた	保育園・精神薄弱児施設等で保育等の業務にあたります
消防吏員	上級・初級	若干名	高等学校卒業(見込み)以上で、昭和37年4月2日以降に生まれた深夜勤務に従事のできる男子	消防業務及び救急業務等にあたります

体育の日は一日歩こう

恒例「歩け歩け大会」

毎年恒例の「歩け歩け大会」今年も「柏市歩こう会」を、文学、史跡巡りを兼ねて行います。日ごろ運動不足になりがちなお父さん、お母さん、家族みんなで参加を。

今年も「柏市歩こう会」を、文学、史跡巡りを兼ねて行います。日ごろ運動不足になりがちなお父さん、お母さん、家族みんなで参加を。



ゆっくり一日、歩け歩け

今年も、手賀沼のほとり、8時〜午後3時迄雨天の場合、11日(日)に順延。11日は、雨天実施。集合場所 市民体育館前広場 コース 別図のとおり 対象 全行程歩けるかた(小学校低学年は、保護者同伴のこと) 費用 無料 用意する物 履食・水筒・帽子・歩きやすい靴※リュックサックが便利です 申し込み 当日、集合時に受け付け 問い合わせ 菅野窓64-1018

秋の一日をOL大会で 柏二中地区のかたに

秋の一日、さわやかな汗を流してみませんか。
柏第二地区青少年健全育成推進協議会では、十月十八日(日)に、第四回オリエンテーリング大会を行います。

■オリエンテーリング区分

区分	対象
A 成人一般	高校生以上のグループ(例 高校生と大人・大人同志など)
B 小・中学生男子	小学5、6年生または中学生の男子グループ
C 小・中学生女子	小学5、6年生または中学生の女子グループ
D 小・中学生混合	小学5、6年生または学生の男子と女子のグループ
E ファミリー1	男子の大人(高校生以上)と小学生以下を含むグループ
F ファミリー2	女子の大人(高校生以上)と小学生以下を含むグループ
G シルバー	60歳以上のかたがたのグループ(距離 約2キロ)

あなたのふるさと「柏」の変化を見ながら、ご家族、友達同志で、ゆっくり散策してみませんか。

10月18日(日)午前9時〜午後3時 集合場所 柏二中 対象 柏三小・五小

運転技術に慢心しないで! 安全運転をお願いします

カーブでのスピードオーバーによる死亡事故が多発しています

問い合わせ 交通安全課

10月10日は柏西高校でグラウンドゴルフ大会

十月十日(土)の体育の日に、「第九回国民体力づくり軽スポーツ大会」が、柏西高校で行われます。種目は、グラウンドゴルフ。だれでもできる、簡単なスポーツです。一般の部(中学生以上男女) ①親友、友達同志などで、気軽に参加して、楽しい一日を過ごしてください。

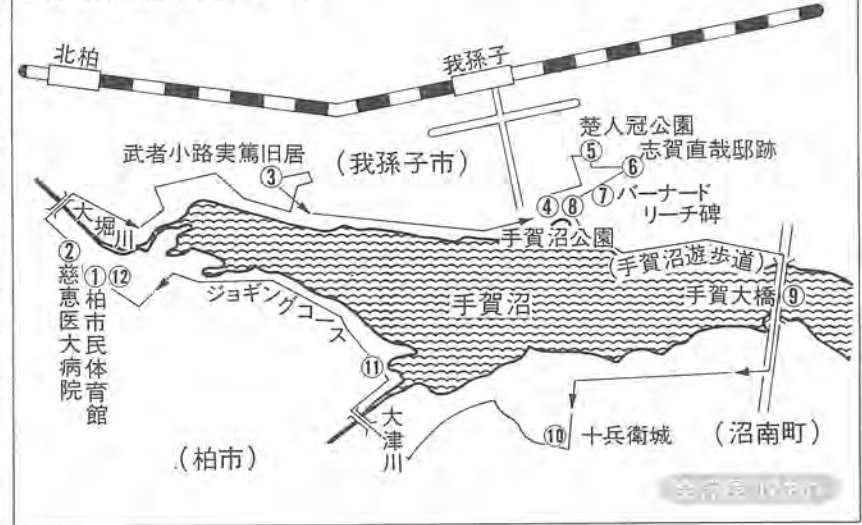
問い合わせ 社会体育課

スポーツたけなわです 秋季市民テニス大会へ

秋本番、スポーツたけなわの季節となりました。秋季市民テニス大会に参加して、快

10月5日(月)まで、電話か直接。村松窓64-18925 申し込みと問い合わせ 10(午後7時以降)

歩け歩け大会コース



＝塾通いを考える＝ 家庭教育セミナー

とき 10月8日(木)午後7時〜8時半
ところ 教育福祉会館4階集会室
内容 向後正氏(本千葉教育相談クリニック所長)による講演「塾は子どもの能力を伸ばせるか」
対象 家庭教育に関心のあるかた、先着 90人
費用 無料
申し込み 中央公民館へ電話か直接
問い合わせ 中央公民館 ☎64-1811

＝スポーツの秋です＝ 市の体育施設のご利用を

お問い合わせ 社会体育課

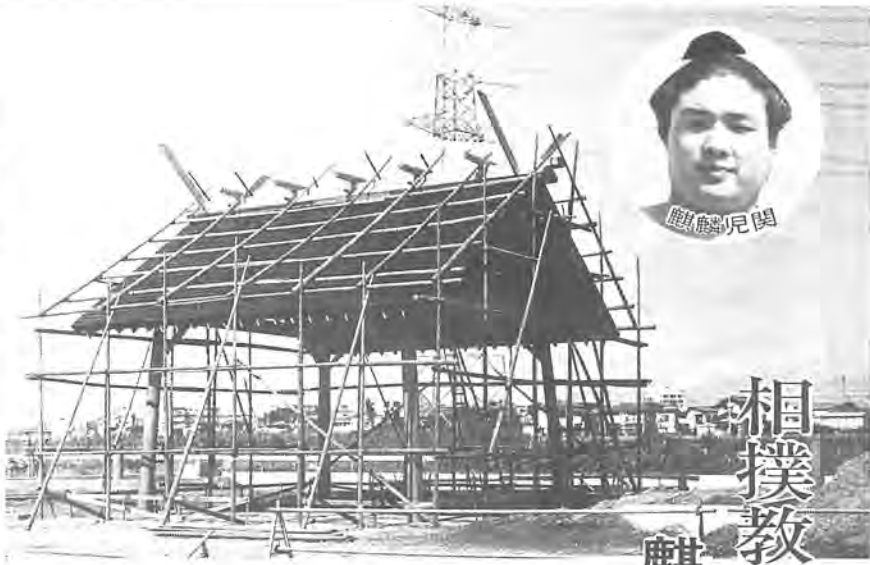
楽しいイベントも多数

第5回ホリデーウォーク

楽しいイベントや賞品・参加賞いっぱい、第五回ホリデーウォーク

10月11日(日)午前9時から(雨天中止) 集合場所 柏高島屋 コース 柏高島屋〜手賀沼〜五本松公園の往復十四キロ 費用 無料 対象 全行程完歩できるかた、先着二百五十人 申し込み 所定の申込用紙を柏高島屋五階・友の会へ直接 問い合わせ 柏高島屋販売促進部内「ホリデーウォーク」事務局窓44-1111

完成へ向けて着々と工事が進む相撲場



相撲教室に参加しよう

麒麟児関と相撲が取れるよ

市では、「相撲教室」に参加できる小学生を募集します。これは、日本の国技の相撲を通して子どもたちの仲間づくりと健全育成を図ることを目的に、開催されるものです。また、十一月二十三日に、市民体育館裏に相撲場が完成するのを祝って、大相撲から柏市出身の麒麟児(きりんじ)関を招待して催しを行います。当日は、麒麟児関が今回の「相撲教室」に参加した小学生と一緒に、相撲を取る予定です。

麒麟児関と一緒に相撲を取

スポーツは続けてこそ



熱情に指導 テニス 日暮 信太郎さん

山武郡横芝町生まれ。昭和四十六年電々公社を退職。家族は生花教師の奥さんと息子さんの三人。柏テニスクラブ副会長、千代田二丁目在住七十三歳。

十月十日は体育の日。この日になるとふだんの運動不足を反省、「スポーツでも」と思ったつがが続かない。身近に指導者がいないため壁につき当たることもある理由の一つか。

日暮さんは十年余も軟式テニスの指導を続けている。

千代田テニスコートにその姿を見かけない日はまだというから大変なもの。初めてラケットを握ったのは小学四年のとき。その後前橋商業でテニス部に入り本格的に。社会人となつてからは関東通信局代表選手の一員として全国優勝二

度の経験もある。定年退職後家を新築して柏に。コートと至近距離の現在地である。このころから、地の利を得ますますエスカレートしたらしい。「テニスが生きがい」というが、ご自分で楽しむだけでなく熱心に後進の指導

にあたる。初めは主婦を対象にしたがその後小学生や中・高年男性へと拡大、一家三代にわたり手ほどきを受けた人もいるとか。

テニスの楽しさを教えたというが、時には罵(のち)声を発し、「コート一周」の声を飛ばす。努力すれば本人のためになると思うからである。「スポーツは続けてこそ健康につながる。寝たきり老人になってはだめで明るく美しく老いることだ」とはこれからの社会を思うとき重みのある言葉である。

応接間に並ぶ大小のトロフィーの中に、指導を受けた生徒から贈られたものが大切にそとに飾られていたのが印象的だった。

おでかけください — 17日・18日 — "柏寿荘まつり"

市民体育館(柔道場・相撲場)対象 市内在住の小学生(四年生以上)、先着五十人。用意する物 短パン・タオル・Tシャツ 費用 無料 講師 東葛飾高校教諭 綿谷正夫先生・柏第四中学校教諭 大崎洋起先生 申し込み 10月4日(日) 午前10時から市民体育館へ直接 問い合わせ 社会体育課

老人福祉センター柏寿荘(船山高野五三五)で、毎年恒例になっている「柏寿荘まつり」が開かれます。おまつりでは、お年寄りのかたが同センターで行われて

生徒・児童に帰宅時間を知らせる「グやけ小やけ」の放送時間を午後4時55分に変更します 問い合わせ 青少年課 10月31日まで

昭和62年度計量器定期検査日程表

実施日	検査会場	対象地域
10月5日(月)	豊四季台 近隣センター	あけぼの、明原、西町、末広町、向原町、旭町、かやの町
6日(火)	増尾近隣センター	つくしが丘、名戸ヶ谷、加賀中原、増尾、藤心、新柏
7日(水)	柏市公設市場	若葉、市場関係、松久
8日(木)	光ヶ丘 近隣センター	西山、光ヶ丘、東山、酒井根、光ヶ丘団地、東中新宿
9日(金)	富里近隣センター	豊町、富里、南柏、今谷上町、豊住1-3丁目、中新宿、今谷南町、豊四季(常磐線南側)、緑ヶ丘、泉町、常盤台
12日(月)	田中近隣センター	花野井、小青田、船戸、大青田、山高野、新十倉二、大室正連寺、十倉二、中十倉二
13日(火)	豊四季台 近隣センター	豊上町、新富町、篠籠田、高田、松ヶ崎、吉野沢、豊四季台、豊四季(常磐線北側)
14日(水)	南部近隣センター	逆井、南増尾
15日(木)	布施近隣センター	布施、布施新町、根戸、宿連寺、北柏、松葉町
16日(金)	教育福祉会館	柏、柏1-7丁目、柏下、桜台、中央町、中央
19日(月)	教育福祉会館	若葉町、ひばりが丘、永楽台、豊住4-5丁目、名戸ヶ谷1丁目、千代田、東、東上町、亀甲台、大塚町、あかね町、東台本町、弥生町、八幡町、関場町、戸張、日立台
22日(木)	教育福祉会館	該当する日に都合で検査を受けられなかったかた

近くの会場で必ず受けて はかりの定期検査を実施

千葉県計量検定所が、計量器(はかり)の定期検査を行います。

商店・事業所・病院・学校などで、計量器を使つての取引引きや証明などを行つてい

るかたは、必ず検査を受けてください。

該当するかたには、申請書を配布済みですが、まだ受け取っていないかたは、最寄り同検定所(0477-21517)へ引き取りに行ってください。

計量器・申請書・印鑑 検査手数料 一台につき百五十円(千円程度)

問い合わせ 消費生活課

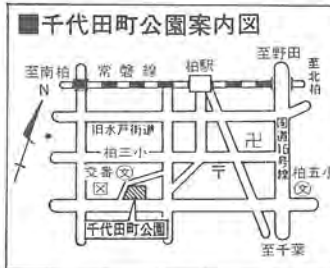
サザンカを無料で配布 秋の植木まつりで

「秋の植木まつり」を千代田町公園(別図)で開催します。会場では、緑の相談コーナーを設け、生け垣や樹木の育成管理などについての相談を受け付けます。

また、十月十日(土)には、午後一時からサザンカの苗木を先着三百人のかたに、無料配布します。

とき 10月9日(金)・11日(日) 午前9時〜午後5時

問い合わせ 公園緑地課



市民相談 10月

- 法律相談(予約制) 毎週月曜日(前週の日曜日)から予約)と第三木曜日(同週の月曜日から予約) 午前9時〜午後3時半 広報広聴課
- 人権相談 6日・20日(火) 午前10時〜午後3時 広報広聴課
- 税務相談 23日(金) 午後1時〜5時 広報広聴課
- 不動産お困りごと相談 第一・第三金曜日午前10時〜午後3時 広報広聴課
- 交通事故巡回相談 1日・15日(木) 午前10時〜午後3時 交通安全課
- 家庭児童相談 毎週月・金曜日午前9時〜午後4時、土曜日午前9時〜正午 家庭児童相談室(福祉事務所内)
- 身体障害者・精神薄弱者相談 身体障害者相談 毎週火曜日午前10時〜午後3時
- ▽精神薄弱者相談 毎週水曜日午前10時〜午後3時 教育福祉会館一階心身障害者相談室(64-291-1)
- 健康相談 60歳以上 毎週火曜日午後1時半〜2時半 柏寿荘31-195-1
- 心配ごと・結婚相談 心配ごと相談 毎週水曜日午前9時〜正午 結婚相談 毎週水・日曜日午後1時〜3時

お知らせ

市役所の電話
67-1111



離乳食教室、育児・妊婦・酒害相談

●離乳食教室
とき・ところ ①10月16日(金)午後1時半～2時半、田中近隣センターで②10月20日(火)午後1時半～2時半、永楽台近隣センターで 内容 離乳食の作り方と試食・育児相談 用意する物 皿・スプーン・母子健康手帳

●育児・妊婦相談
とき・ところ ①10月2日(金)増尾近隣センター②10月16日(金)田中近隣センター③10月20日(火)永楽台近隣センター④10月27日(火)豊四季台近隣センター 時間 午後1時半～3時 対象 妊産婦、生後十八カ月までの乳幼児と保護者 内容 ①妊娠・出産に関するもの②乳幼児の発育・発達・しつけ・栄養・口内と歯についての相談 用意する物 母子健康手帳・バスタオル

●酒害相談
とき・ところ ①10月7日・14日・21日の水曜日、午後6時～9時旭町近隣センター

②10月17日(土)午前9時半～11時半教育福祉会館 内容 酒害でお悩みのかたなどの相談
問い合わせ 健康管理課 64-133333

1歳6カ月健康診査 健康管理センターで
とき・ところ 10月5日(月)～7日(水)午前9時半～11時午後1時～2時半(7日は午後1時半まで)、市健康管理センターで 対象 昭和61年3月に生まれた幼児 注意 ①転入のため個人通知(問診票同封)が届いていないかたは直接会場へ②都合で受診できないかたは、問診票に必要事項を記入のうえ、健康管理課へ返送してください
問い合わせ 健康管理課 64-133333

健康相談日程

相談医	実施日	時間	会場
整形外科医	10月23日(金)	午後1時半～2時半	教育福祉会館
	10月2日(金)	午後1時半～2時半	教育福祉会館
内科医	10月9日(金)	午後1時半～2時半	教育福祉会館
	10月16日(金)	午後1時半～2時半	光ヶ丘近隣センター
	10月30日(金)	午後1時半～2時半	保健センター

10月1日から乳がん検診 申込者は忘れずに受診を 問い合わせ 保険課

忘れずに受診を 一般健康診査
市では、一般健康診査を十月九日まで、市指定医療機関で行っています。六十一歳以上のかたは、健診を申し込んだかたは、忘れずに受診してください。なお、高血圧や心臓病などで治療中のかたは受ける必要はありません。
問い合わせ 保険課

40歳以上の健康相談 血圧測定や検尿など
とき・ところ 別表のとおり 対象 四十歳以上のかた 内容 内科医・整形外科医による健康相談。栄養士による病態別食生活指導などの栄養相談(同相談は各実施日の午後1時半～3時半) お申し込みは、10月3日まで電話で。

神経芽細胞腫検査 生後6～7カ月に 問い合わせ 保険課

子宮がん検診申し込み明日まで 問い合わせ 保険課

歩行訓練講習会開く 対象は視覚障害者
とき 10月13日～27日の毎週火曜日午後1時～3時(計三回)と、教育福祉会館三階会議室 対象 市内在住の視覚障害者十人程度(身障者手帳の等級を問いません) 内容 単独歩行の指導を行います 申し込み 10月1日(木)から障害福祉課へ電話か直接 問い合わせ 障害福祉課 64-133333

育英資金の利用を 対象は高校・大学生

違反建築防止週間 10月11日～17日
期間中、違反建築を取り締まるため、公開建築パトロールを行いますのでご協力ください
問い合わせ 建築指導課

国際感覚養成に最適 ユネスコにあなたも 少年団員にあなたも
対象 小学五年生～中学生一年生の男女四十人 活動日 毎月第三日曜日 活動内容 英会話や国際的な知識を学び、国際感覚と奉仕の精神を持った青少年を育成します 年会費 二千五百円 申し込み 9月20日～10月10日 問い合わせ 国際課 64-133333

健康づくり「生活展」 10月24日午前10時～午後7時、柏市保健所32-188六六の健康相談 10月2日・9日・16日午後2時～4時。電話予約が必要。

青年教養セミナー 10月17日・18日(一泊二日)、11月15日・29日、12月6日、来年1月10日、2月14日、同青年の家で。対象は十八歳以上の勤労・在学青年、六十人。国際交流を座談会、ティーパーティーなどを通して学ぶ。費用はテキスト代、食費など。申し込みは、10月3日まで電話で。

親子野鳥観察のついで 10月24日～25日(二泊二日)、同病院で。対象は、小中学生・高校生とその父母、百人以上。講義・パドウォッチング入門と実習・野鳥観察などの内容。費用三千五百円。申込で。潜在看護婦を対象とし

施設の利用を助成 身障者の保護者などに 問い合わせ 社会教育課内 柏ユネスコ協会事務局

時間外保母を募集中 勤務は松葉保育園で 問い合わせ 障害福祉課

【おわびと訂正】
本紙九月一日号五面「北部総合整備交通調査報告」の「土地利用構想図」中「公園・墓地」とあるのは「公園・緑地」の、「交通体系の構想」中二段目七行目「市街化区域」とあるのは「市街化調整区域」の誤りでした。おわびと訂正します。

【おわびと訂正】
本紙九月一日号五面「北部総合整備交通調査報告」の「土地利用構想図」中「公園・墓地」とあるのは「公園・緑地」の、「交通体系の構想」中二段目七行目「市街化調整区域」とあるのは「市街化調整区域」の誤りでした。おわびと訂正します。

【おわびと訂正】
本紙九月一日号五面「北部総合整備交通調査報告」の「土地利用構想図」中「公園・墓地」とあるのは「公園・緑地」の、「交通体系の構想」中二段目七行目「市街化調整区域」とあるのは「市街化調整区域」の誤りでした。おわびと訂正します。