

わたしたちは、豊かな緑と水をまもり、潤いのある住みよい柏をつくるためにこの憲章を定めます。

- 1. たがいに話し合っ、心のかよう明るい柏をつくりましょう
1. 老人を敬い子どもを愛する、あたたかい柏をつくりましょう
1. 環境をととのえ、安全できれいなまち・柏をつくりましょう
1. 教育を重んじ、健康で、文化の薫り高い柏をつくりましょう
1. 国際理解を深め、平和な柏をつくりましょう

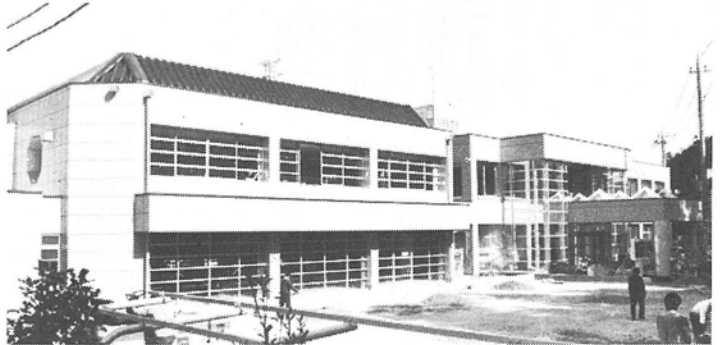
発行/柏市 277 千葉県柏市柏五丁目10番1号 (0471)67-1111

編集/秘書室広報広聴課

発行日/毎月1日・11日・21日

4月下旬オープンへ 保健センター・勤労会館

3月定例市議会が開会



1階が保健センター、2階が勤労会館となる(仮称)保健・勤労会館 (3月5日撮影)

3月市議会の日程

Table with 2 columns: 日 (Date) and 議事予定 (Agenda). Dates range from 6th to 25th of the month.

昭和62年第1回定例市議会が3月6日に招集され、25日までの日程(別表)で開かれています。今議会では、総額777億7800万円にのぼる新年度予算をはじめ、柏市青年館条例、柏市保健センター条例、柏市勤労会館条例など40議案を審議しています。今号では新年度予算案など主な議案と鈴木市長の市政報告を紹介します。

予算総額は77億円

昭和六十二年年度の予算案は、一般会計予算が四百八十九億一千万円で、前年度比八・五%の増。七特別会計二百五億七千六百万円と水道事業会計八十二億九千二百万円を含めた予算総額は、七百七十七億七千八百万円、前年度比五・五%増となっています。

一方歳出では、土木費が二・五%でトップ。以下教育費一八・五%、民生費一五・五%、衛生費一五・二%と続いています。市の財政状況は、歳入では、市税が円高不況の影響で、大幅な減収も予想され、歳出では、機構改革に伴う定数増による人件費や多額の財源を必要とする大型事業が開始する



山澤諒太郎元市長逝く 4月11日柏市葬

昭和四十一年から三期十二年にわたって柏市長をつとめられた山澤諒太郎氏が、二月二十八日午後四時

十分、急性心不全のため柏市松ヶ崎九一二の自宅で逝去されました。享年八十七歳。山澤氏は、昭和二十二年から町議二期、市議二期(議長四期・副議長二期)。その間、市農業共済組合長、農業者会議員、市消防団長を歴任。市長当選後は、県市長会正副会長、全国市長会理事。昭和四十八年には全国に先駆けて



市政報告

新線 新線対策基金を設置 新清掃工場着工へ

鈴木市長は、三月定例市議会の冒頭、市政報告を行いました。主な内容は次のとおりです。
☆常磐新線 第三セクター設立のため、新年度に設立準備が完了し、市では、県が行う新線関係調査に協力して推進を図ります。また、関連事業などに備えて、新たに常磐新線対策基金を設置します。
☆快適環境整備計画 三月四日、アメニティ・タウン計画協議会が開かれた。原案への意見・提言を踏まえて策定を行っています。
☆医療 慈恵医大柏病院

立柏病院についても、医療施設としての存続を関係機関に強く要請してまいります。
☆新清掃工場 本市の諸条件に最も適した処理方式を決定し、六十二年から四十九年

は、四月開院に向け準備が進められています。国立がん病院については、柏通信所跡地への設置を積極的に進めていきます。また、再編成後の国

事業として建設に着手するとともに周辺整備も行います。
☆商工 東武柏駅ビル増床計画については、六十五年三月開店を目前に、工事が着手

は、四月末開館予定。また、柏三勢工業団地は、二月に二次進出企業も移転を完了しました。今後は、インタストリアルパークの具体化を図りま

年度末の普及率が約三五%になる見込みで、今後も六十五年までの下水道五カ年計画に沿って、整備を図ります。
☆浸水対策 大堀川右岸の篠籠田・豊上ルートは、用地の確保が出来ましたので、六十二年から三カ年継続事業で行うことになっています。
☆消防 旭町分署の移転用地が計画どおり取得でき、庁舎などの建設を六十二・六十三年度の継続事業で行います。また、光ヶ丘分署には救急自動車配備し、要員も配置して十月から業務を開始する予定です。

下水道使用料を引き上げ

新年度予算案以外の主な議案の概要は、次のとおりです。

●柏市行政組織条例の一部を改正する条例 柏市職員定数条例の一部を改正する条例 都市計画・都市整備部を都市計画部と都市整備部に改組するもの。また、土木・下水道部門などへの増員を行い、地域整備諸事業の推進を図るため、職員定数を四十人増員し二千三百八十人とするもの。
●柏市青年館条例 若柴の入谷津地区に四月一日開館予定の青年館の名称と位置を定め、その管理を入谷津町会に委託しようとするもの。
●柏市保健センター条例 柏市保健センター条例の一部を改正する条例 下水道事業の赤字を解消するため、公共下水道事業審議会の答申に沿って、現在の月平均使用量二十立方分の標準進捗で一月七千五百円の下水道使用料を、約三九%増の千四百五十円に引き上げようとするもの。

育、機能訓練、健康増進事業を実施する予定で、その設置・管理を定めようとするものです。また、新しい保健センターが開館するため、現在の保健センターは、母子保健など市民の疾病の予防や健康管理のための施設に充てることとし、その名称を柏市健康管理センターに変更しようとするもの。
●柏市勤労会館条例 新しい保健センターの二階部分に会議室、研修室、閲覧室などを備えた勤労会館を新設し、勤労者の文化・教養の増進と福祉の向上を図るもので、その設置と管理などを定めようとするもの。なお、保健センターと勤労会館は、四月下旬オープンの予定です。
●柏市保育所入所措置条例 従来、保育所への入所措置については、入園措置要綱によって実施してきましたが、四月一日から法律が改正され、保育所への入所基準を条例で定めることになりました。そこで、国から示された準則に沿って同条例を制定しようとするもの。主な内容は、児童の保護者などが常時働いていたり、疾病や障害のためその児童を家庭で養育することが困難な場合などについての入所措置基準を定めようとするもの。

引っ越しの季節です

異動届けなどお忘れなく

転勤や就職、入学・卒業などによる住所異動(引っ越し)が増え、それに伴う各種届け出・手続きが必要な季節となりました。

引っ越しに伴う届け出は、市民課と八カ所の出張所(別表1)で、また、水道の給水開始届け等の関連手続きは、それぞれの担当部署で別表2のとおり速やかにお済ませください。

表2 住所異動に伴う届け出と関連手続き

	柏市から他市町村へ引っ越すとき(転出届け)	柏市内で引っ越したとき(転居届け)	他市町村から柏市へ引っ越してきたとき(転入届け)	取り扱い部署と問合せ先
届け出期間	引っ越す日の前日	引っ越した日から14日以内	柏市に住み始めてから14日以内	
届出人の印鑑	○	○	○	市民課(☎67-1111)各出張所
印鑑登録証(カード)	○	○	○	市民課(☎67-1111)各出張所
転出証明書	○	○	○	市民課(☎67-1111)各出張所
国民年金手帳・証書	○	○	○	国民年金課
国民健康保険証	○	○	○	保険課
バイクのナンバープレート(125cc以下)	○	○	○	市民税課
水道	給水停止届け料金の支払い	給水停止届け給水開始届け	給水開始届け	水道部給水課(☎66-2191)
し尿くみとり	し尿処理廃止申告手数料の支払い	し尿処理廃止申告し尿処理申請	し尿処理申請	清掃管理課各出張所
進級手続き	在学の小中学校で在学証明書を提出してください	通学区を確認し小中学校の指定を行います	転入する小中学校の入学通知を発行します	学校教育課
税金・各種料金の支払い	未納分の支払い、納税通知書等を持参してください			各出張所指定金融機関等(取納課及び各担当課)
児童(扶養)手当	受給事由消滅届け	住所変更届け	児童手当申請	厚生課
住居表(地域内、改築したとき)		建物等新築届け	建物等新築届け	市民課
その他	電気、ガス、電話や郵便局などの手続き		市営自転車駐車場の利用には登録が必要です(交通安全課)	

*老人保健法医療受給者証、退職被保険者等証明書を含みます。

表1 出張所の所在地と電話番号

出張所	所在地	電話番号
田中出張所	大室一四九一	33-11000
増尾出張所	増尾一六一四	74-17211
富勢出張所	布施八三四一	31-16622
光ヶ丘出張所	光ヶ丘団地二〇〇一五	75-10033
豊四季出張所	豊四季三丁目二一六	44-10000
南部出張所	逆井一六四七	73-10000
西原出張所	十倉二五七六・八三七	54-10000
松葉出張所	松葉町四丁目一	33-11000

出張所でも申請と同時に発行しますが、印鑑登録については、申請と同時に登録できない場合があります。印鑑登録証明書が必要となるのが予定されている場合は、早めに登録手続きをしてください。

② 柏市に本籍がないかたの戸籍簿本・抄本等は柏市では発行できません。本籍地の市

「アメニティ柏」を目指して 講演と映画会にご参加を

柏市では、安らぎと潤いのある快適な住みよい環境をつくるため、「豊かな緑と水の心豊かな住み」を理念とするアメニティ・タウン計画の策定を進めています。

今後は、市民・事業者・市などが協力し、「アメニティ・タウン」柏の実現を目指してまいります。

後半から ところ 教育福祉 大学教授 費用 無料 申込 会館五階講堂 対象 市民のみ 当日直接会場へお越しください

講師 大林成行・東京 理科大学教授 石井弘・千葉 問合せ 企画調整課

法務局が移転します

30日から仮庁舎で業務

千葉地方方法務局柏出張所は、庁舎新築工事のため、三月二十八日(土)に移転し、三月三十日(日)から仮庁舎で業務を営みます。

仮庁舎の所在地は、号も33-19275に変わります。

区町村に請求ください。日は大変込みます。できるだけ平日にご利用ください。

③ 市民課・出張所とも正確に平日にご利用ください。

休日の出生届け等は できるだけご遠慮を

出生・死亡・婚姻・離婚等 本籍等がなくても届け出る戸籍に関する届け出は、原則として、①死亡・婚姻等の本人の本籍が柏市内にあるもの死亡届け

② 柏市内で死亡したかたの死亡届け

③ 柏市内で出生したかたの出生届け

④ 柏市内で婚姻したかたの婚姻届け

ただし、次の場合は柏市に注意 出生・死亡・婚姻等

登録証を18日から交付

市営自転車駐車場の利用者に

市では現在、昭和六十二年四月一日から来年三月三十一日(日)までに市営自転車駐車場を利用しようとするかたを対象に市営自転車駐車場の登録手続きを行っています。

登録料(扶養)手当 受給事由消滅届け

住所変更届け

建物等新築届け

市営自転車駐車場の利用には登録が必要です(交通安全課)

市役所交通安全課でお受け取りください。

※都合により、指定の日時・場所で登録と許可証を交付しますので、必ず指定の日時・場所へ登録と許可証を受け取ることを必ずおこなってください。

登録料の領収書をお持ちになり、登録料の領収書をお受け取りください。

☆交付日時 3月18日(水)・19日(木)・20日(金)午後4時～午後9時 ☆交付場所 申請結果通知書に記載してある指定の場所 ※都合により、指定の日時・場所へ登録と許可証を受け取ることを必ずおこなってください。

市役所交通安全課でお受け取りください。

登録料の領収書をお持ちになり、登録料の領収書をお受け取りください。

☆交付日時 3月23日(月)から31日(土)まで 午前9時～午後5時に、登録料がないと、4月から新しく利用したい人 交通安全課で登録を

千葉地方方法務局柏出張所案内図



登録手数料(1台につき1年間)

利用者	左記以外のところに住んでいるかた		左記以外のところに住んでいないかた	
	自転車	原動機付自転車	自転車	原動機付自転車
一般	3,000円	6,000円	6,000円	12,000円
高校生以下	1,500円	3,000円		

*登録できる原動機付自転車は総排気量50cc以下のものです

廃車等の手続きは早めに

4月1日の所有者が納税者です

軽自動車などの登録・廃車等の手続き

区分	届け出先(問合せ先)	必要なもの	
		登録	廃車
原動機付自転車 小型特殊自動車	柏市役所 市民税課	販売証明書(譲渡証明書) 印鑑 市外の場合は住所の確認できる物	標識(ナンバープレート) 標識交付証明書 印鑑
四輪の乗用と貨物	軽自動車検査協会千葉事務所 ☎0472(45)0163	届け出先に問い合わせください	
二輪と二輪の小型自動車(125ccを超えるもの)	陸運事務所習志野支所 ☎0474(66)2415	届け出先に問い合わせください	

新しく利用したい人 交通安全課で登録を

四月一日から新しく市営自転車駐車場を利用しようとするかたは、印鑑と別表の登録手数料を用意して交通安全課で登録手続きをしてください。

ただし、柏駅東口第一・第二自転車駐車場については、公開抽選によりすでに利用者を決定済みのため、登録の申込みはできません。

問合せ 交通安全課

手話で広がるふれあい 耳の目まつり盛大に

三月三日は「耳の日」。千葉県ろうあ団体連合会の主催で三月一日「耳の日まつり」が開かれました。会場となった教育福祉会館には、この日を象徴して約五百五十人のろうあ者や健聴者の仲間が、県内各地から集まりました。映画、式典、記念講演に続いて、クイズや手話落語、無言劇などのアトラクションも行われ、会場はぎっしり満員。また、医療コーナーや茶道コーナー、福祉機器の展示と多種多様。会場内では、手話で交流する光景があちらこちらで見られ、ふだんコミュニケーションを図る機会の少ないろうあ者の皆さんも、この日はばかりは手話でのおしゃべりに夢中でした。



手話で熱演する三遊亭とん楽さん

一方、「耳の日」にちなんで、「電話お願ひ手帳」三百五十冊が市に贈られました。この手帳は、ろうあ者が外出先で緊急の連絡が必要になった時などに、電話連絡を依頼するためのもので、NTT柏電報電話局が五十八年から、毎年プレゼントを続けています。市では、今後この手帳をろうあ者に配布する予定です。

仲間たち

ITC柏クラブ

英語を使って自己を啓発し、コミュニケーションの輪を大きく広げている皆さんがいらっしゃいます。ITC柏クラブの皆さんは、National Institute of Communication (NIC) とは、アメリカカリフォルニア州アナハイムに本部を置き、世界二十七カ国に二万三千



人以上の会員を誇る国際的な組織。この会の目的は、上手な話し方や聞き方を学び、リーダーシップを養い、自己を研さんすること。毎月一回行われる例会では日本語はオフリミット。言葉はすべて英語。例会に出席した会員の皆さんは、それぞれ緊張の面持ち。

現在この会のリーダーを務める小菅さんは三年前にITCと出会い、英語で話し、さまざまな人とのコミュニケーションに大きな魅力を感じた。とのこと。現在、今年五月の正式発足に向けて全力投球中。会員は二十七人でそのほとんどが主婦。また会員の半数はトランス交換学生等のホストファミリー経験者。今クラブでは意欲のある人を求めています。また、近い将来日本語によるITCクラブを設立する予定。例会は第三金曜日。問合せは中野さん 44-13359

センターだより

西原近隣センター
54-10000

▽公民館「公開講演会」
とき 3月19日(木) 午前10時～正午 対象 市内在住の勤の婦人、先着六十人 内容 うたを取りまく話と歌唱指導 講師 日本作曲家協会 会員・月岡弘一氏 費用 無料 申込み 3月11日午前9時から同センターへ電話か直接

▽永楽台近隣センター
63-11001
▽児童センター「おはなし会」
とき 3月24日(火) 午後3時半～4時半 対象 三歳～十歳くらいのかた 内容 劇「三匹やぎのがらがらどん」ほか 費用 無料 出演 グ

▽児童センター「おはなし会」
とき 3月24日(火) 午後3時半～4時半 対象 三歳～十歳くらいのかた 内容 劇「三匹やぎのがらがらどん」ほか 費用 無料 出演 グ

▽児童センター「おはなし会」
とき 3月24日(火) 午後3時半～4時半 対象 三歳～十歳くらいのかた 内容 劇「三匹やぎのがらがらどん」ほか 費用 無料 出演 グ

▽児童センター「おはなし会」
とき 3月24日(火) 午後3時半～4時半 対象 三歳～十歳くらいのかた 内容 劇「三匹やぎのがらがらどん」ほか 費用 無料 出演 グ



●求めています

- ◇シャンテヨガクラブ 毎週水曜日午前10時～11時半、千代田近隣センター。入金金千円、月会費千円。河崎 67-16055
- ◇アートフラワー「さつき会」 毎月第一・第三金曜日 午前10時～正午、豊四季台近隣センター。月会費千円。佐藤 43-14529
- ◇アートフラワー 毎月第一・第三木曜日午後1時～4時、西原近隣センター。月会費千円。片岡 53-3345
- ◇卓球レディースクラブ 毎週水曜日午前9時～11時、柏市民体育館。月会費千円。坂尾 43-1817
- ◇空手道教室 毎週日曜日午前9時から旭小体育館。対象は小学生以上の男女。月会費千円。松波 44-1006
- ◇リズム体操倶楽部 毎月各日曜日(三回) 午前10時～正午、永楽台近隣センター。対入金金千円、月会費千円。藤田 66-17249
- ◇スペイン語サークル 毎月各日曜日(二回) 午前10時～正午、西原近隣センター。月会費千円。藤田 52-10815(日曜日だけ)
- ◇日曜盆栽クラブ 毎月第一・第三日曜日午前10時～正午、教育福祉会館。募集は十人くらい(初心者歓迎)。月会費千円。石川 67-13787
- ◇日曜盆栽クラブ 毎月第一・第三日曜日午前10時～正午、教育福祉会館。募集は十人くらい(初心者歓迎)。月会費千円。石川 67-13787
- ◇市民俳壇 毎月第一日曜日午後1時から教育福祉会館。初心者歓迎。月会費千円。橋本 73-2940(午後1時以降)
- ◇古典文学「紫苑の会」 毎月第一・第三火曜日午前10時～正午、教育福祉会館。講師は国学院大学教授・阿部 正路氏。月会費千円。蛭川 67-18446

●参加しませんか

◇初めての手作り絵本教室
3月15日午前10時～正午、

◇花をつくる 費用 一百円
申込み 3月14日午後2時から同センターへ費用を添えて

◇春休みゲーム大会
とき 4月3日(金) 午後1時～3時 対象 小学生以上 内容 体を動かすゲーム 費用 無料 申込み 3月14日午後1時から同センターへ電話か直接

◇児童センター「おもちゃ図書館」
とき 4月4日(土) 午後1時～4時 対象 どなたでも 内容 人形劇・手作りおもちゃの展示等 費用 無料

◇バスハイク
とき 3月27日(金) 午前

★ピカピカの新入学(園)児を 交通事故から守ろう!

母と子の交通安全ビデオ

「 $\frac{1}{2}$ の世界」

個人でも貸し出します。

問合せ 交通安全課

フェリカビル三階(南柏駅西口から徒歩五分)で。参加費は五百円、鉛筆・はさみ・のり・消しゴムを用意。保育有(二時間五百円)。申込みは電話で郡司。郡司 44-19472

◇柏市民バドミントン大会
3月29日柏市民体育館で。対象は市内在住・在勤・在学

申込み 当日同センターへ直
8時45分集合(午後4時半解散予定) 対象 小中学生、先着二十五人 行き先 こともの国 費用 四百円 持ち物 お弁当・水筒・タオル
申込み 3月11日～17日に費用を添えて直接同センターへ
▽一輪車講習会
とき 3月25日(水) 午前10時～正午 対象 小学三年～中学生、先着十人 費用 百円 用意する物 手袋・長ズボン着用 申込み 3月20日までに費用を添えて同センターへ

申込み 当日同センターへ直
8時45分集合(午後4時半解散予定) 対象 小中学生、先着二十五人 行き先 こともの国 費用 四百円 持ち物 お弁当・水筒・タオル
申込み 3月11日～17日に費用を添えて直接同センターへ
▽一輪車講習会
とき 3月25日(水) 午前10時～正午 対象 小学三年～中学生、先着十人 費用 百円 用意する物 手袋・長ズボン着用 申込み 3月20日までに費用を添えて同センターへ

おしらせ

市役所の電話
67-1111



守衛・業務員を募集
申込みは人事課へ

市では、庁舎内外の監視・巡視に従事する守衛と、施設に勤務する業務員を募集します。

【守衛】
対象 昭和27年7月2日以降に生まれた健康な男子 募集人員 二人

【業務員】
対象 昭和27年7月2日以降に生まれた健康な女子 募集人員 一人

試験日 3月29日(日) 午前9時から柏市役所会議室で申込み 所定の申込書(人事課で配布)に必要事項を記入し、健康診断書を添えて3月28日(土)午前10時までに人事課へ持参(診断科目等詳細については申込書配布時に説明) 問合せ 人事課

消費生活モニター
62年度25人を募集

市では消費者の意見や要望・生活実態を把握するため、消費生活モニターを募集。

応募資格 ①市内に在住の二十歳以上の主婦②食料品・衣料品などの生活必需品の販売に關係していないか③月に一〜二回程度の会議に出席できるか④ 募集人員 二十五人 任期 昭和62年4月〜来年3月31日 仕事の内容 ①消費生活全般の意見・要望などの報告②懇談会・研修会等の出席と地域での指導

③アンケートへの回答④毎月一回の小売価格調査⑤市が依頼する調査の協力 謝金 一万五千元(年額) 応募方法 ハガキに①住所②氏名(ふりがな)③生年月日④家族構成(子供の年齢)⑤世帯主の職業⑥電話番号の各種モニターの経験の有無及び所属団体名

⑧応募の理由を明記し、〒277 柏市柏五〇一 柏市役所消費生活課宛に郵送を締め切り 3月31日(必着) 選考方法 応募者多数の場合は、居住地域・年齢等を考慮し選考

問合せ 消費生活課が柏市消費生活センター ☎63-1585 三三



国際平和講演会
教育福祉会館で

とき・ところ 3月28日(土) 午前10時〜正午、教育福祉会館五階講堂 内容 評論家・加瀬英明氏、演題は「日本は世界平和にどのよう

に貢献できるか」費用 無料 対象 市民二百人 申込み 3月12日午前10時から中央公民館受付窓口(教育福祉会館

三階)で整理券を配布(原則として一人一枚) 問合せ 中央公民館 ☎64-1811

街頭献血

とき 3月 13日(金) 16日(月) 20日(金) 午前10時〜午後4時

ところ 柏駅東口噴水前

対象 16歳〜64歳のかた (体重) 男性 45キロ以上 女性 40キロ以上

問合せ 健康管理課 ☎64-3333

六十二年度に新たに該当するかたは至急手続きをしてください(所得制限により受給できないこともあります)。

市民名画劇場
グーニーズを上映

とき・ところ 3月22日(日) 午前10時〜午後1時半

上映、教育福祉会館五階講堂 内容 「グーニーズ」を上映 費用 無料 対象 小学生以上の市民、先着二百人 申込み 3月12日午前9時から中央公民館受付窓口(教育福祉会館三階)で整理券を配布(原則として一人一枚)

問合せ 柏市視聴覚ライブラリー(柏中央公民館内) ☎64-1811



児童手当制度改正
受給年齢が変更

児童手当制度の改正により、第二子・第三子目の受給年齢が変更になります。昭和

ります。 問合せ 厚生課

福祉タクシー利用券
継続希望者は申請を

現在交付している「福祉タクシー利用券」の有効期限は三月末日です。引き続き利用するかたは障害福祉課へ申請してください。

対象者 ①視覚障害の一級・二級、肢体不自由(上肢機能障害を除く)の一級・二級、心臓・じん臓・呼吸器・ぼう

こう・直腸・小腸機能障害一級の身体障害者手帳所持者②障害の程度が④・Aの1・Aの2の療育手帳所持者③千葉県障害者相談センターで重度精神薄弱と判定された者 内容 タクシー料金の半額(一回乗車につき八百円を限度)

を助成。福祉タクシー利用券は年間八十四枚(じん臓機能障害一級で、血液人工透析治療を受けているかたは二百八枚) 申請方法 身体障害者手帳、療育手帳または判定書と印鑑を持参し障害福祉課へ(郵送による申請は受け付け

ません) 問合せ 障害福祉課

ます。 問合せ 農政課

猟銃で有害鳥獣駆除
実施区域では、注意を

とき 3月10日(火)〜17日(火)、日の出から日没まで ところ 船山高野字城の越付近 お願ひ スズメやドバト・カラスなどによって野菜・豆等の農作物の被害が増加しているため、猟銃を使って有害鳥獣を駆除するもので

す。実施区域付近では十分、注意ください 問合せ 農政課

縦覧をお忘れなく
固定資産課税台帳

縦覧期間 3月20日(金)までの日曜日を除く毎日、午前8時半〜午後5時。土曜日は正午まで 縦覧場所 資産税課 縦覧できる人 ①昭和62年1月1日現在、柏市内に土地・家屋・償却資産をお持ち

のかた②納税管理人③委任状持参者 用意する物 縦覧者本人の印鑑、運転免許証や国民健康保険証など身分を証明できる物 注意 昭和62年度は、地目の変換・家屋を改築しない限り、評価額は変わり

を積みにかけてみてはいかがでしょうか。 期間 3月15日〜5月上旬 ところ 市内六軒の農園(別表) 品種 麗紅・女峰 価格 百円につき百円 問合せ 農政課または各観光農園へ



地図上の番号	観光いちご園	電話番号
①	木村 幹二	66-5848
②	山野辺 家次	72-5462
③	友野 幸吉	72-2801
④	島根 昭介	72-5598
⑤	友野 忠義	72-4203
⑥	伊能 博	72-5192

市民文化会館
大ホール
5月26日(火)〜10月9日(金)
柏市民文化会館
問合せ ☎64-9141

市県民税の申告期限は3月16日

アー布布施店(雨天決行)。 県建築組合連合会柏支部柏工 会による奉仕活動で、売上金 は社会福祉事業に寄付されま す。社会福祉協議会 ☎63-1900

英語・フランス語・ドイツ語 ・中国語・スペイン語等で、 簡単な日常会話のできるか た。登録費千円が必要。通訳 千葉ポータルタワー見学。大内 ☎73-1511

往復バスを利用、柏駅東口午 前8時出発(帰着午後5時の 予定。午前中、県立美術館・ 千葉ポータルタワー見学。大内 ☎73-1511

植木即売会 3月21日、 4月12日午前9時〜午後5時 (日曜日・祝日も開催) 国道 16号線(十倉二工業団地入口 交差点そば(地図参照)で。即 売品は庭木・鉢物・花木類。

