

# 広報かしわ

KASHIWA

## 61.6.11

No.681

市の人口  
(61.5.1現在)  
☆ 277,792人  
☆ 86,573世帯

### 柏市市民憲章

わたしたちは、豊かな緑と水をまもり、潤いのある住みよい柏をつくるためにこの憲章を定めます。  
1. たがいに話し合っ、心のかよふ明るい柏をつくりましょう  
1. 老人を敬い子どもを愛する、あたたかい柏をつくりましょう  
1. 環境をととのえ、安全できれいなまち・柏をつくりましょう  
1. 教育を重んじ、健康で、文化の薫り高い柏をつくりましょう  
1. 国際理解を深め、平和な柏をつくりましょう

発行/柏市 277 千葉県柏市柏五丁目10番1号 ☎(0471)67-1111

編集/秘書室広報広聴課

発行日/毎月1日・11日・21日

## 六月定例市議会

# 18議案を審議中

### 保健・勤労会館新築工事など

昭和六十一年第二回定例市議会が、六月十九日までの予定(別表参照)で、開かれています。この議会では、来年四月にオープン予定の(仮称)柏市保健・勤労会館新築工事など、十八議案が提出され審議中です。これらのうち主なものを紹介します。



来年4月オープン予定の(仮称)柏市保健・勤労会館(完成予想図)

◇専決処分(市長の給料月額の特例に関する条例の制定) 日専決処分しましたので、その承認を求めます。  
◇専決処分(柏市税条例等) 地方税法等の改正による柏市税条例等の一部改正を、三月三十一日に専決処分しましたので、その承認を求めます。  
その内容は①個人市民税の均等割非課税標準額を、二十七万九千円(改正前二十五万二千円)に引き上げました。  
②個人市民税の所得割の非課税標準額を、三十一万円(改正前二十九万円)に引き上げました。  
※専決処分もとも議会が決めることを、急いで決めなければならないなどの特別の事情があるときに、市長が代わって決めること。  
◇柏市国民健康保険条例の一部を改正する条例の制定 地方税法と同法施行令の改正に伴い、国民健康保険条例の一部を改正するものです。その内容は①国民健康保険の課税限度額現行三十五万円を三十七万円に引き上げようとするもの②所得の少ない加入者に対する国民健康保険税の六割軽減標準額を、本年度に限り二十六万円を二十七万円に引き上げようとするもの。また、四割軽減の標準となる加算額一人当たり十九万

五千元を二十万円に引き上げようとするもの。  
◇専決処分(柏市税条例等) 地方税法等の改正による柏市税条例等の一部改正を、三月三十一日に専決処分しましたので、その承認を求めます。  
その内容は①個人市民税の均等割非課税標準額を、二十七万九千円(改正前二十五万二千円)に引き上げました。  
②個人市民税の所得割の非課税標準額を、三十一万円(改正前二十九万円)に引き上げました。  
※専決処分もとも議会が決めることを、急いで決めなければならないなどの特別の事情があるときに、市長が代わって決めること。  
◇柏市国民健康保険条例の一部を改正する条例の制定 地方税法と同法施行令の改正に伴い、国民健康保険条例の一部を改正するものです。その内容は①国民健康保険の課税限度額現行三十五万円を三十七万円に引き上げようとするもの②所得の少ない加入者に対する国民健康保険税の六割軽減標準額を、本年度に限り二十六万円を二十七万円に引き上げようとするもの。また、四割軽減の標準となる加算額一人当たり十九万

### 6月市議会の日程

日	議事予定
6(金)	招集日
11(水)	一般質問
12(木)	一般質問
13(金)	一般質問
16(月)	議案質疑
17(火)	委員会
19(木)	議案等採決

※軽減し所得の少ない加入者に対して、平等割・均等割について減額する制度。  
◇工事の請負契約の締結について  
①(仮称)柏市保健・勤労会館新築工事(柏市保健センターの隣接地に鉄筋コンクリート造り二階建て、延べ面積千七百七十四平方メートルを新築、二億四千五百三十万円の請負契約を締結しようとするもの。  
②(仮称)柏市保健・勤労会館新築工事(柏市保健センターの隣接地に鉄筋コンクリート造り三階建て、延べ面積三千八百六十二平方メートルを新築、四億九千八百九十

の。なお、同会館は、一階部分が老人保健法に基づく保健事業及び市が独自に実施している健康増進事業を行う保健センター。二階部分は勤労者の福祉増進を行う勤労福祉会館を収め、来年四月にオープン予定の十小の校舎新築工事(鉄筋コンクリート造り三階建て、延べ面積三千八百六十二平方メートルを新築、四億九千八百九十

鈴木市長は、六月定例市議会の冒頭、行政全般について市政報告を行いました。主な内容は次のとおりです。  
▽快適環境整備事業 四月十八日柏市は、環境庁から六十二年のいわゆるアメニティ・タウン計画策定の対象都市として指定されました。この計画は、「豊かな緑と水へのふれあい」をキーワードとして、民間と行政が一体となって策定し、推進するものです。市内にアメニティ・タウン計画推進委員会を設置し、検討を進めています。さらに市民団体の代表者などによる協議会を発足させる予定です。

の。なお、同会館は、一階部分が老人保健法に基づく保健事業及び市が独自に実施している健康増進事業を行う保健センター。二階部分は勤労者の福祉増進を行う勤労福祉会館を収め、来年四月にオープン予定の十小の校舎新築工事(鉄筋コンクリート造り三階建て、延べ面積三千八百六十二平方メートルを新築、四億九千八百九十

## 市政報告

- ◎清掃工場、地元と合意
- ◎「アメニティ」へ体制づくり

▽常磐新線 新線の通過による環境変化が見込まれる北部地域に対応するため、四月から新しく北部整備調査室を設け取り組んでいます。また、北部総合整備交通調査については、関係機関と連絡協議を図り、新線の北部通過という状況から、市街地整備を前提とし調査を行います。  
▽国立柏病院 国立病院等の再編成を円滑に進めるための特別措置に関する法案が、衆院解散により廃案となり、病院の在り方も未定です。今後、国の動向を注視しながら、関係機関と十分協議検討していきます。  
▽大学附属病院の建設 造成工事等が既に完了し本体工事に入り、六十二年四月の開院に向けて予定どおり進んでいます。

▽新清掃工場の建設 地元町会から、工場建設計画に伴う周辺の環境整備等の要望が出され、協議を重ねてきました。結果、五月十四日に地元町会の合意が得られました。今後、環境アセスメントを継続し、計画を進めていきます。  
▽柏駅ビル計画 国の事前説明指導に基づき東京通産産業局の主宰で、県・市・商工会議所による四者協議が五月六日に開催されました。この結果に基づき、今後は一連の手続きが進められます。  
▽柏駅周辺整備 東口地区については、昨年度の現況調査の結果をもとに、地元の見を踏まえながら道路や駐車場施設整備などの都市計画決定を行っていきます。西口地区については、現況調査が終了。特に北地区の置かれていた現況について理解と認識を深めたい。班別協議等を開催し、具体的なまちづくりの話し合いを進めていきます。

水幹線工事(富里近隣センター付近から豊町保育園進入路までの延長七百三十九メートル、二百五十五・四百メートルの管きよ敷設、一億三千七百五十万円の請負契約を締結しようとするもの。  
◇昭和六十一年度柏市一般会計補正予算  
土木費七億二千九百万円・教育費千二百万円・予備費二百五十万円の合計七億四千三百五十万円の財源は、国庫支出金千百万円・六十年一般会計の繰越金七億二千五百円・諸収入千二百五十万円の補正予算計上により、昭和六十一年度の一般会計予算額は、四百五十八億三千二百



# ●歳入

## 表 1

区 分	内 容	上段：予 算 下段：収入済額	収入の 割合(%)
市 税	市民税など市民が納める税金	286億5448万円 280億4363万円	97.9
市 債	多額の費用が必要な事業を行うときに市がする借金	52億9510万円 6億8860万円	13.0
繰 越 金	前年度から繰り越されたお金	32億5628万円 32億5628万円	100.0
国庫支出金	市が行う国の仕事について国が出すお金	28億4377万円 20億5612万円	72.3
県支出金	一定の行政目的のため県が出すお金	11億 683万円 5億6246万円	50.8
諸 収 入	税の延滞金、預金利子など、ほかの項目に入らない収入	11億 68万円 11億6335万円	105.7
財 産 収 入	市の財産を売ったり運用し、生じたお金	7億8790万円 3億1697万円	40.2
使用料・手数料	市の施設の使用料、し尿処理の手数料などとして市に入るお金	7億3393万円 7億3199万円	99.7
分担金・負担金	保育料など負担金として市へ入るお金	5億7255万円 5億4048万円	94.4
地方譲与税	国税として集められ、使い道が定められている国から配分されるお金	3億7872万円 3億6104万円	95.3
寄 附 金	市民などからの寄附によるお金	3億4755万円 1億6617万円	47.8
自動車取得税交付金	県税として集められた自動車取得税の一部が道路整備費用として県から配分されるお金	3億1738万円 2億2587万円	71.2
繰 入 金	積み立て金のとりくずしたお金や特別会計からの繰り入れたお金	3億 715万円 3億 715万円	100.0
地方交付税	市の財政能力に応じて、国が配分するお金	1 億 円 1億4828万円	148.3
そ の ほ か	娯楽施設利用税交付金、交通安全対策特別交付金など	9032万円 1億 390万円	115.0
合 計		458億9264万円 386億7229万円	84.3

# 市の財政状況を公表

## 一般会計440億520万円に

昭和六十年度下半期の財政状況を公表します。これは、予算の執行状況など、市の財政を毎年六月と十二月にお知らせするもので、「地方自治法」と「柏市財政状況の作成及び公表に関する条例」に基づき行つたものです。

◆一般会計  
昭和六十年度の当初予算は、四百一十一億九千九百九十九万円でしたが、その後四回の補正を行つた結果、歳入と歳出それぞれが、四百四十億五千二百一十万円となりました。これは、当初予算に対し二十八億二千

柱に沿つてみると、次のとおりです。

①調和のとれた都市環境をつくるために（都市基盤）  
二十九億五千七百六十六万円  
自転車駐車場・都市計画街路・公園の整備など

②快適な市民生活を営むために（生活環境）  
六十六億六百七十七万円  
市道・排水・清掃工場施設の整備、新清掃工場建設基金の積み立てなど

③市民の安全と健康を守るために（安全と健康）  
十七億七千二百三十六万円  
消防施設・交通安全施設の

整備、予防接種の経費、手賀沼浄化対策事業など

④市民福祉の向上のために（社会福祉）  
三十二億五千六百三十二万円  
福祉都市推進事業、福祉手当の支給、保育園の施設整備、平生園の建設事業

⑤市民の創造性をはぐくむために（教育・文化）  
六十億五千三百八十三万円  
小・中学校の建設、図書

購入などの図書館経費、体育施設の整備など

⑥地域に結びついた産業を振興するために（地域産業）  
十一億三千七十三万円  
農道整備、商工業育成助成経費など

⑦心のふれあふ地域社会を築くために（コミュニティ）  
五億二千七百五十七万円  
近隣センター用地取得、ふ

## 7事業が特別会計で

特定の事業を行う場合、あつては、特定の歳入をもつて特別会計です。

柏市には、①国民健康保険②下水道③老人保健④公設総合地方卸売市場⑤公益質屋⑥柏都市計画南柏駅東口土地区画整理の霊園の特別会計があります。

特別会計の総額は、繰り越し額を含めて百八十二億三千七百四十万円（昭和六十一年三月三十一日現在）です。このうち、百三十三億四千五百一十万円（七三・二％）が収入済みで、百三十四億九千二百七十七万円（七四・〇％）が支出済みの状況です。収支状況は表2のとおりです。

会 計 名	予 算	収入済額		支出済額	
		収入済額	収入割合	支出済額	支出割合
国民健康保険事業	63億7100万円	52億6979万円	82.7	54億4840万円	85.5
下水道事業	62億6653万円	32億1991万円	51.4	32億1988万円	51.4
老人保健事業	49億5910万円	43億2322万円	87.2	43億1332万円	87.0
公設総合地方卸売市場事業	5億5647万円	4億6718万円	84.0	4億6036万円	82.7
公益質屋事業	5330万円	2709万円	50.8	2700万円	50.7
柏都市計画南柏駅東口土地区画整理事業	2700万円	3431万円	127.1	2311万円	85.6
霊園事業	400万円	0	0	0	0
合 計	182億3740万円	133億4150万円	73.2	134億9207万円	74.0

◆厳しい財源確保  
柏市の財政状況は、健全な財政を維持しています。しかし、市税収入が比較的安定しているものの、国からの普通交付税が交付されなくなつたこと、補助金などの特定財源の確保が厳しくなつてきました。

一方歳出については、人件費、市の借金にあたる市債の返済や利子の支払いの

経費である公債費が増加しています。さらに道路、公共下水道などの生活関連施設

柏市の財政を取り巻く状況は、今後も大変厳しいものが予想されています。こうした中で、健全財政を堅持していくために、市税、各種補助金などの財源確保に努力し、最小の経費で最大の効果があげられるように計画的な財政運営を図っていく方針です。

## 財政状況と今後の方針

▽土地 $\parallel$ 二百二十万二千九百一十坪 $\parallel$ 建物 $\parallel$ 四十七万六千五百六十六坪 $\parallel$ 積立金・基金・有価証券など $\parallel$ 六十六億三千五百三十三万円

さらにふえる借金  
市債残高  
 $\parallel$   
498億円



市では、多額の費用が必要となる大規模な施設を建設する場合などに、市が借金をして事業を行つていくことがあります。特定の事業をするために、市が二年以上にわたつて借りる借入金「市債」です。

市債は、計画的な財政運営ができたとき、返済期間が一年以上にわたるために、将来の住民にも返済を分担させることになり、「負担の公平」を図ることができるといった利点があります。

しかし、借金にはかわりないので、元金や利子の返済をしなければなりません。

柏市の市債の現在高は、昨年よりさらに増え、一般会計が三百六十六億七千三百八十四万円（三十億六千四百六十一万円の増）、特別会計が百三十一億七千二百七十八万円の増、合計四百九十八億四千六百六十二万円にもなります。特に増加の目立つものは、教育費、土木費、下水道事業費で、学校・道路・公園・下水道の整備に使われました。



# ●歳出

区分	内容	上段：予算 下段：支出済額	支出の 割合(%)
土木費	道路・公園・市営住宅の整備に使用	125億6140万円 89億4064万円	71.2
教育費	学校、プール、体育施設の建設や整備などに使用	92億5166万円 72億7453万円	78.6
民生費	近隣センター・保育園・障害者施設の建設、生活保護、老人福祉に要する経費などに使用	66億4079万円 58億973万円	87.5
公債費	市の借りたお金の返済に使用	49億2756万円 48億9974万円	99.4
衛生費	保健事業、ゴミ・し尿の処理施設の管理などに使用	44億4031万円 36億4835万円	82.2
総務費	自転車駐車場・庁舎・交通安全施設の整備などに使用	41億5172万円 38億3597万円	92.4
消防費	消防施設の建設、整備や消防活動などに使用	20億6271万円 19億9077万円	96.5
商工費	中小企業への貸付金、商工業の育成や助成に使用	10億510万円 8億1978万円	81.6
議会費	議会の運営、市議会議員の報酬に使用	3億9497万円 3億8765万円	98.2
農林水産業費	農道の整備、土地の改良などに使用	3億6134万円 2億5402万円	70.3
予備費	予算外の支出や予算額を超えた支出が生じたときに使用	5488万円	—
諸支出金	他の区分に入らない支出。ここでは、土地開発基金の利子の繰り出しに使用	4020万円 4019万円	99.9
合計		458億9264万円 379億137万円	82.6

## 広報マンは地域の演出家 地域広報の役割を研修

「地域広報づくりのための研修会」が、五月三十一日に教育福祉会館で開かれました。

この研修会は、近隣センター運営協議会の役員や広報担当者などを対象に、市が開催したもので、約三十人が参加。初めに「地域づくりのための広報の役割」と題し、日本広報協会の天下勝巳氏が講演。「だめになる広報」で



「あつ、そつ」でおしま

は、『あつ、そつ』でおしま。地域のユニーク人間などをドンドン出して、住民の眼をひきつけることが必要。広報マンは「地域の演出家」なんです。講演の最後には、参加者の持ち寄った地域広報誌について触れ、見出しのつけ方をアドバイスし写真。う

なずく参加者が多数見受けられました。講演後は、広報の作成上の注意点を、この程各近隣センターに用意されたビデオカメラの使い方について研修しました。

は、『あつ、そつ』でおしま

この大会には、二百七十八

## 笑顔・笑顔・笑顔 障害者スポーツ大会

好天に恵まれた六月三日、第九回柏市心身障害者（児）スポーツ大会が市民体育館で開催されました。写真。



人の障害者のかたがたが一堂に会して、九種目の競技に汗を流しました。中でも風船をお尻で割る「ヒップタウンレース」では、何度やっても割れない人、大きなお尻でみごと一回で割る人などさまざま。また、「やじきたパン食



「やじきたパン食

お屋のアトラクションでは、柏パトントアクラブの演技と柏中央高校の吹奏楽部の演奏が大会に花を添え、和やかなうちに幕を閉じました。

一世帯当たり 33万4千円  
一人当たり 10万6千円

## 〈住民の負担状況〉



市民が納めるべき市税の総額は、二百九十二億八千六百三十七万円。これを一世帯当たりの負担額に直すと、約三十三万四千五百円。昨年と比べ約二万六千二百円増えました。

市民一人当たりの市税負担額は、約十萬六千五百円。負担額のおおよその内訳は、市民税二萬六千三百二十円、固定資産税二萬八千七百円、都市計画税七千円、電気税・ガス税二萬三千六百円、たばこ消費税二千三百円です。

## 3億9千万円の黒字に 昭和60年度水道事業会計

水道部から昭和六十年度下半期の業務状況が報告されました。これは「地方公営企業法」と「柏市水道事業の設置等に関する条例」に基づくもので、

経理状況を見ると、収益総額（営業収益+営業外収益）は、四十億二千八百九十八万三千四百七十三円に對して、費用総額（営業費用+営業外費用+特別損失）三十六億三千八百五十九万五千六百八十九円に別表参照。この結果、三億九千三百八十七万七千七百八十四円の純利益となり、黒字に好転に努めていきます。

さらに、業務状況を見ると、昭和六十一年三月三十一日現在の給水人口は二十四万二千八百八十四人で、普及率は八七・九九％になりました。今後業務の合理化、効率化を図り、水の安定供給の確保に努めていきます。

## ■昭和60年度水道事業損益計算表 (昭和60年4月1日-61年3月31日)

区分	金額(円)
① 営業収益	3,872,942,948
② 営業費用	3,324,969,663
③ 営業利益 (A-B)	547,973,285
④ 営業外収益	156,040,525
⑤ 営業外費用	305,586,056
⑥ 経常利益 (C+D-E)	398,427,754
⑦ 特別利益	0
⑧ 特別損失	8,039,970
⑨ 当年度純利益 (F+G-H)	390,387,784
⑩ 前年度繰越欠損金	0
当年度未処分利益剰余金 (I-J)	390,387,784

## ハッスル大熱戦 シルバー運動会



五月二十三日、十歳二十歳少年広場で、第八回シルバー運動会が開かれました。二十一日が雨天のため順延になったこの日は、ぬけるような青空が広がり、老人クラブやひかり

り隣保館のお年寄り、約七百人が参加。ボール送りや写真や玉入れなど、老人クラブの支部対抗で、熱戦が繰り広げられました。さる引き競走では、ハッスルのおまり転倒する人も続出。それでも、ゴールした後のさわやかさが、印象的でした。

柏ハッスルアローズ（滝沢徳三郎監督）が優勝しました。同大会は、柏市ソフトボール協会（中島昭治会長）の主催。昨年十月に同協会が発足し初めての大会で、十一チームが参加しました。

柏ハッスルアローズは、サイプレスも巧み。監督の指示に選手も絶妙なバンドで応え運動場で行われました。十チームが参加。初戦の成績によりA・B・Cの三ブロックに分かれて競った結果、最強のAブロックでは、柏五小地域のピッキーズ（後藤武夫監督）が優勝しました。

## 勝バツアローズ 優ピッキーズ ソフトボール大会

春季市民ソフトボール大会が松葉第一近隣公園の野球場で開かれ、西原地区のチーム



ました。これは、昭和六十年度に水道料金を改定したことによるもので、経営の健全化が図られました。



# 衆議院議員選挙

# 参議院議員選挙

## 最高裁判所 裁判官国民審査

# 自由な意志で 投票しましょう



六月二日衆議院の解散による「衆議院議員選挙」、「最高裁判所裁判官国民審査」、任期の満了による「参議院議員選挙」の投票日は、七月六日(日)に決まりました。

国民の意見を国政に反映させるために大切な「選挙」。自由な意志で、よく考えて投票しましょう。

生まれ満二十歳以上のかたは「衆議院議員選挙」、「最高裁判所裁判官国民審査」、年3月20日に柏市に転入し、引き続き三ヶ月以上住民基本台帳に登録され、6月20日現在も同台帳に登録されているかた

昭和61年7月6日現在、公職選挙法の規定により、選挙権と被選挙権の停止を受けていないかた

【注意】  
昭和61年6月12日以降に転居(市内)したかたの投票所(旧居住地)での投票となります。

昭和61年3月6日(同年7月6日の間に柏市外へ転出)

### 投票できる人

次に該当し、「柏市永久選挙人名簿」に登録されているかたです。

昭和41年7月7日までに

参議院 18・19日  
衆議院 21・22日

### 選挙人名簿の縦覧

「柏市永久選挙人名簿」の登録者名、柏市選挙管理委員会事務局(市役所第一庁舎四階)で、次のとおり縦覧します。

▽参議院議員選挙 6月18日(水)と19日(木)  
▽衆議院議員選挙 6月21日(土)と22日(日) ※時間、いずれも午前8時半～午後5時(土・日曜日)

### 投票は4種類

投票は、四種類。よく考え、よく確かめて投票しましょう。

- 1 衆議院議員選挙 候補者名を記載します。
- 2 参議院議員選挙 候補者名を記載します。
- 3 地方区 候補者名を記載。
- 4 参議院比例代表選出議員選挙 (旧「全国区」) 候補者名を記載し、政党名を記載します。

### 不在者投票 7月5日まで

「柏市永久選挙人名簿」の登録者名、柏市選挙管理委員会事務局(市役所第一庁舎四階)で、次のとおり縦覧します。

仕事、病気、出産や旅行などにより投票日に投票できないかたは、不在者投票をしましょう。

とき 別表のとおり

## 点字による選挙広報

### 点字図書館に連絡を

国政選挙と知事選挙については点字による広報「点字ジャーナル号外」をお送りしています。希望のかたは、千葉点字図書館(千葉市小仲台八三〇 ☎〇四七二一54 一〇一七四)に登録してください。費用は無料。問合せ 千葉県選挙管理委員会 ☎〇四七二一23 一三二四三

### 目の不自由なかたへ

市役所の大会議室(第一庁舎四階) 用意する物 印鑑・入場券(届いている場合) 注意 ①不在者投票の指定期間に入っているかたは、その場所(不在者投票)ができます。②昭和61年3月18日(同日)までに柏市に転入届けを出したかたは、6月21日(土)から「参議院議員選挙」も不在者投票もできます。

郵便による不在者投票 重度の身体障害者と戦傷病者で、知事発行の「手帳」をお持ちのかたが対象です。病

### 不在者投票のできる期間

区分	期間
参議院議員	6月18日(水)～7月5日(土)
衆議院議員	6月21日(土)～7月5日(土)
最高裁判所裁判官国民審査	6月28日(土)～7月5日(土)

(注) 時間は、午前8時半～午後5時(土・日曜日を含む)

### 入場整理券はがきて郵送

「投票所入場整理券」は、投票日の前日(七月五日)までは、

## 投票所が変わります

### 増尾と高田の一地域

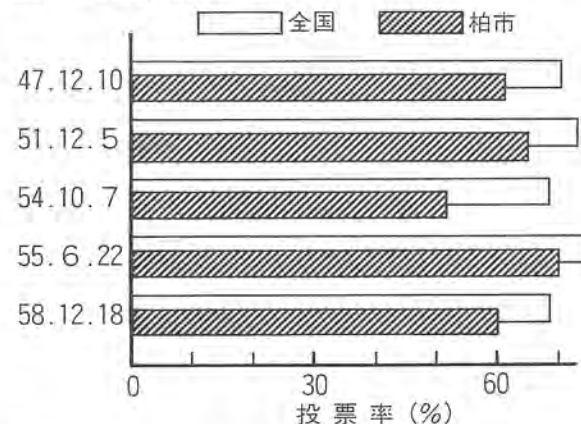
次の区域にお住まいのかたは、今回の選挙から投票所が変わります。

◇増尾二〇〇・二三番地

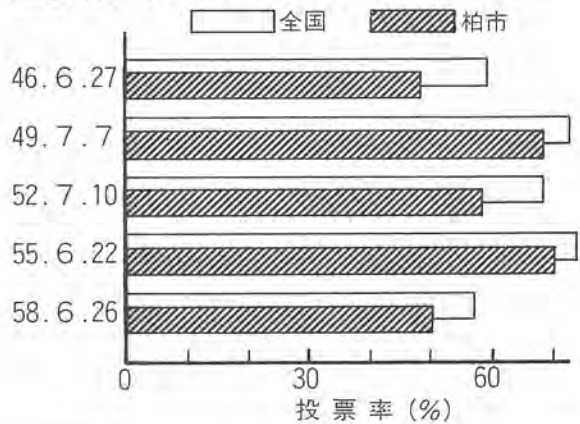
- (第12投票区) 藤心第二町 会集会所(第25投票区)へ。  
◇高田一〇五五番地(第31投票区) 高田小学校(第37投票区)へ。
- ◎問合せ 柏市選挙管理委員会事務局

## 衆・参議院議員選挙「投票率」の推移(過去5回)

### 衆議院議員選挙



### 参議院議員選挙(全国区・比例代表制)



【注意】  
昭和61年6月12日以降に転居(市内)したかたの整理券は、投票当日は、切り離し、旧居住地に発送されますので、郵便局へも必ず転居届けを出しましょう。



# 国民年金の届け出は 期限までに忘れずに

◎加入届けは21日までに  
国内に住む二十歳から五十  
九歳までのかたは、原則とし  
て全員が国民年金に加入しな  
ければなりません。  
市では、四月一日現在で国  
民年金に加入が必要と思われ  
るかた(第一号被保険者)に  
往復はがきで「加入届書」を  
発送しました。届けの済んで  
いないかた(返信していない  
かた)は、六月二十一日まで  
に済ませましょう。また、該  
当しないかたも、届け出欄に  
その旨を記入のうえ、必ず返  
信してください。  
※期限までに届け出のない  
かたには、国民年金手帳を作  
成して送付することになりま  
す。

## スポーツ振興に一役 80人の体育指導委員

市民に、体育・スポーツの  
表技やスポーツ全般について  
の指導・助言を行うかたが、  
体育指導委員。八十人が教育  
委員会から委嘱を受け、地域  
などで活動しています。健康  
で明るい市民生活を築くため  
には、スポーツの振興が大切  
です。地域でスポーツ大会を  
計画したりするときには、気  
軽に体育指導委員へご相談く  
ださい。



## 仲間たち 柏市肢体不自由児を育てる会

明るい雰囲気の中で、障  
害を持つ子どもたちを暖か  
く見守っているのは、「柏  
市肢体不自由児を育てる  
会」の皆さん。  
子どもたちは、熱心に作業訓練  
に取り組んでいます(左)



福祉作業所の完成を喜ぶ会員の皆さん(右)



五月、福祉作業所「緑の  
会」が増尾に完成しました。  
この作業所は、子どもたち  
の機能回復訓練と会員相互  
の親ほくの場。どんな子で  
も、できることが何かある  
ものです。それを生かす場  
は、この子たちの生きがい  
そのもの」との念願と努力  
とが、実ったものです。  
会長の滝本さんは「この  
作業所を、将来の子どもた  
ちの生活の場として、発展  
させていきたい」と話して  
くれました。  
なお、同会では、子ども  
たちにとって、健常者との  
ふれあいが大切であること  
から、食事介助や作業指導  
をしてくれるボランティア  
を募集しています。  
問合せは、滝本さん ☎74  
一八二六

## 毎月第3日曜日は 家族スポーツの日

- 宮下和子 千代田三、宮崎佳  
子 大塚町、渡辺茂子 柏、  
山省二 山本麗悦 高田
- 区 大崎洋起 柏四中、石川  
修一 柏八小、石引正 永楽  
台二、金子孝子 亀甲台町一  
▽中原中学区 伊藤孝 中原  
中、北川久雄 中原小、中野  
陽子 加賀一、松田伸三 常  
盤台、月岡政雄 本保米春 豊  
四季
- 西部支部  
▽柏中学区 加藤邦子 柏  
中、片岡義一 明原三、古川  
喜一 柏二小、藤原泰雄 藤  
籠田、佐藤タマ子 豊上町、  
宮下宏行 豊四季、浅井久泰  
旭町二、▽柏三中学区 小  
川薫 柏三中、小川春利 柏  
六小、奥本明良 豊四季台四、  
清水石かつみ 西島隆 豊四  
季台一、▽柏五中学区 増本  
澄暁 柏五中、志賀光子 松  
ヶ丘
- 南部支部  
▽南部中学区 伊東正司 八  
ヶ崎、八田洋史 高田小、秋  
山省二 山本麗悦 高田
- ▽高田地区バドミントン大  
会 6月29日午前9時から高  
田近隣センターで。高田・豊  
四季・十倉二・松葉町地域の  
居住者と同センター利用者で  
二十歳以上のかたが対象。男  
女の各ダブルスと混合ダブル  
ス。参加費 三百円(当日集  
金)。22日までに電話で申込  
みを。鈴木 ☎44-1471(午  
後6時以降)
- お出かけください  
◇講演会 6月15日午前9  
時~11時、豊四季台近隣セ  
ンターで。佐藤俊明氏「心豊か  
な日常生活を送るために一禅  
の心を聴く」。村上 ☎64-  
一七四七
- ◇肝炎の療養講演会 6月  
15日午後1時から市教育福祉  
会館で。医師による講演。無  
料。県肝臓病患者連合会・勝  
野 ☎46-1646(夜間)
- ◇東葛地区高校美術展 6  
月17日~7月5日、市教育  
福祉会館の市民美術サロン  
で。高校美術部の生徒などの  
作品を展示。県立柏陵高校・  
萩野 ☎74-1851
- ◇映画「広島・長崎核戦争  
のむたらずもの」 柏市原爆  
被爆者の会・柏和会の主催。  
6月14日午後2時~3時、市  
教育福祉会館で。無料。河村  
 ☎66-1343
- ◇映画と講演会 6月21日  
午後2時から市教育福祉会館  
で。映画「おもしろい学校のい  
ち日」名取弘文の公開授業  
・講師 名取弘文氏。参加費  
 七百元。定員 二百人。生  
活クラブ生協・三好 ☎63-13  
 二二二
- ◇美しい言葉遣いのための  
講演会 6月24日午前10時~  
 正午、市教育福祉会館で。講  
 師は木村麗子さん。温かい人  
 間関係を築くため、言葉遣い  
 の美しい女性になるための講  
 演会です。無料。石井 ☎67-  
 八二九六
- ◇柏市民吹奏楽団・定期演  
 奏会 6月15日午後2時開  
 演、市民文化会館大ホール  
 で。二百五十円。クラリネット  
 ト協奏曲、ケープ・ケネディ  
 ほか。西宮 ☎66-1475
- ◇布施ヨリガクラブ 毎週  
 火曜日午前11時半~午後1  
 時、布施近隣センターで。入  
 会金千円、月会費二千円。ス  
 ポーツ経験のないかたや病氣  
 ありがたのかたなど、どなたで  
 も(特に男性歓迎)。十人募  
 集。児玉 ☎32-1255

## センター だより

- 永楽台近隣センター  
 ☎63-1101  
▽児童センター「モビール  
作り」  
とき 6月21日(土) 午後  
2時~4時 対象 小学四年  
生までの男女、先着二十人  
(幼児は、親の同伴が必要)  
内容 折り紙でのモビール作  
り 費用 無料 用意する物  
折り紙十枚・白糸・はさみ  
申込み 6月11日(水) 午前  
10時から同センターへ電話か  
直接  
▽児童センター「ミニ・ウ  
ークラリー」  
集合 6月29日(日) 午前  
9時半、永楽台近隣公園(雨  
天決行。終了は、午後1時半  
を予定) 対象 親子の組  
幼児から大人の組で、二人か  
ら四人程度で一組、先着三十  
組 コース 約三キロ 費  
用 無料 用意する物 弁当  
・水筒・筆記用具 申込み  
6月12日(木) 午前10時から  
同センターへ電話か直接  
新田原近隣センター  
 ☎67-1276  
▽公民館「家庭教育学級・  
小学生クラス公開講座」  
とき 6月13日(金) 午前  
10時~正午 対象 市内在住  
の親、筆記用具 申込み 6  
月12日(木) 午前9時半から  
同センターへ
- 新富近隣センター  
 ☎45-1945  
▽公民館「家庭教育学級・  
小学生クラス公開講座」  
とき 6月20日(金) 午前  
10時~正午 対象 市内在住  
で小学生のいる親、先着五十  
人 内容 「小学生の心理」  
発達段階における心理の特  
徴」 千葉大学教授・明石  
要一氏 費用 無料 用意す  
る物 筆記用具 申込み 6  
月12日(木) 午前9時半から  
同センターへ
- 求めています  
◇楽しく上手になるカメラ  
の集い 毎月第二日曜日後  
1時~4時、増尾近隣センタ  
ーで。月会費五百円。吉田 ☎  
 一七四七
- ◇肝炎の療養講演会 6月  
15日午後1時から市教育福祉  
会館で。医師による講演。無  
料。県肝臓病患者連合会・勝  
野 ☎46-1646(夜間)
- ◇東葛地区高校美術展 6  
月17日~7月5日、市教育  
福祉会館の市民美術サロン  
で。高校美術部の生徒などの  
作品を展示。県立柏陵高校・  
萩野 ☎74-1851
- ◇映画「広島・長崎核戦争  
のむたらずもの」 柏市原爆  
被爆者の会・柏和会の主催。  
6月14日午後2時~3時、市  
教育福祉会館で。無料。河村  
 ☎66-1343
- ◇映画と講演会 6月21日  
午後2時から市教育福祉会館  
で。映画「おもしろい学校のい  
ち日」名取弘文の公開授業  
・講師 名取弘文氏。参加費  
 七百元。定員 二百人。生  
活クラブ生協・三好 ☎63-13  
 二二二
- ◇美しい言葉遣いのための  
講演会 6月24日午前10時~  
 正午、市教育福祉会館で。講  
 師は木村麗子さん。温かい人  
 間関係を築くため、言葉遣い  
 の美しい女性になるための講  
 演会です。無料。石井 ☎67-  
 八二九六
- ◇柏市民吹奏楽団・定期演  
 奏会 6月15日午後2時開  
 演、市民文化会館大ホール  
 で。二百五十円。クラリネット  
 ト協奏曲、ケープ・ケネディ  
 ほか。西宮 ☎66-1475
- ◇布施ヨリガクラブ 毎週  
 火曜日午前11時半~午後1  
 時、布施近隣センターで。入  
 会金千円、月会費二千円。ス  
 ポーツ経験のないかたや病氣  
 ありがたのかたなど、どなたで  
 も(特に男性歓迎)。十人募  
 集。児玉 ☎32-1255



●参加しませんか

72-0516(午前中か午後  
8時以降)  
◇ペン習字「せん」の会  
毎月第一・三水曜日午前10時  
~正午、田中近隣センター  
で。月会費千円。初心者歓迎。  
後藤 ☎31-1673  
◇料理同好会 毎月一回水  
曜日午前10時~午後1時、増  
尾近隣センターで。月会費千  
円。八幡 ☎73-1233  
◇ママさん剣道クラブ 毎  
週火・木・土曜日午前10時~  
正午、南増尾の練習場。月  
会費二千円。初心者から上級  
者まで。若佐 ☎72-1353  
◇松葉バドミントン同好会  
毎週日曜日午前10時~正午、  
松葉一小の体育館で。入会金  
千円、月会費千円。斉藤 ☎33  
一八〇三六  
◇実年者向け森林浴の会  
一回目の会合 6月29日午前  
10時~正午、市民サロンの議  
室で。五十歳~七十歳を対  
象。年に数回の森林浴(ハイ  
キングなど)を予定。牧 ☎72  
一三〇七二(午後8時以降)  
◇早坂バドミントングルー  
プ 毎週末曜日午後5時~7  
時、高田近隣センターで。会  
費無料。初心者歓迎。鈴木 ☎  
44-1471(午後6時以降)  
◇ヨリガと自衛術体操土曜  
会 毎週土曜日午前9時半~  
11時、市民体育館で。入会金  
千円、月会費千円。二人の講  
師が丁寧に指導。照沼 ☎64-  
六二一六



# もし急病になったら

昼間は……  
**在宅当番医電話案内で**

☎63-0119 柏市医療センター  
☎33-0119 柏市消防本部

※診療する病医院を上記電話でご案内いたします。  
※案内時間は午前9時から午後5時まで。

夜間は……  
**柏市医療センターへ**

診療科目は内科・小児科だけです。  
※診療受付時間は午後7時から同10時まで。  
場所は柏市保健センター内(下図)。

急に歯が痛くなったら……  
**柏市休日急患歯科診療所へ**

診療科目は歯科の急患だけです。  
※診療受付時間は午前10時から同11時半まで。  
場所は柏市保健センター内(下図)。



いずれの場合も保険証と診療代金を忘れずにお持ちください



## 〈金融機関〉

6/14(土)は休業日

公金の納付などはなるべく別の日にお済ませください

問合せ 会計課



弓道教室に参加を  
申込日は6月14日

いい汗流しませんか  
体力フェスティバル

市では、明るい県民づくり運動のひとつとして「健康・体力づくりフェスティバル」を開きます。家族そろって汗を流しませんか。

とき・ところ 6月15日(日) 内容 別表のとおり 費用 無料 申込み 各会場へ直接 問合せ 社会体育課

ワipro講習会開催  
対象は肢体不自由者

とき・ところ 6月14日(土) 午後1時半～1時40分に市民体育館へ ※定員を超えた場合は抽選 問合せ 社会体育課

とき・ところ 6月27日(来月3月27日)の毎月第四金曜日午後1時～3時、教育福祉会館 対象 市内在住の肢体不自由者、十人 費用 無料

柏駅東口・松葉第二近隣公園・あけぼの山公園・柏公園の四カ所に、障害者用トイレがあります。ところが、いたずらによって破損し、利用する方が大変困っています。

大変困っています  
障害者トイレの破損



無料 申込み 6月11日(水) から障害福祉課へ電話か直接 申込は6月30日まで 長期営農継続農地 問合せ 障害福祉課

## 健康・体力づくりフェスティバル案内

催し名	会場	内容	時間
無料開放 体育施設	市総合運動場	○軽スポーツ、遊びインディアカ、フリスビーなど ○用具を貸します	午前9時～午後5時 ※2時間交替 (雨天中止)
健康体力づくり スポーツ相談	市民体育館	○コンピューターによる科学的分析 ○体力測定、アンケート調査 ○体力スポーツ Q and A	午前9時～正午
レクリエーション スポーツの集い	中原中学校 柏第二中学校 南部中学校 松葉中学校	○ゲートボール大会 ○グラウンドゴルフ大会 ○綱引き大会 ○輪まわしリレー大会 ○長なわとび大会 ○レクリエーションゲーム大会	午前9時～正午 (雨天のときはインディアカ大会)
ジョギングと健康体操	手賀沼ジョギングコース	○ジョギング・エアロビクス ○ストレッチ体操 ○なの花体操	午前9時～11時半

その他、市民体育館・サイクリングコース(利根、手賀沼)を無料開放します(市民体育館では、なの花体操の指導・トレーニング講習会を行います)

側溝清掃をこまめに  
浸水被害防止のため

梅雨や雷雨等による浸水被害やけがれ等が発生しやすい季節になりました。道路の



昭和60年中に市街化区域内の農地を相続・売買などにより取得したり、地目変更で新たに農地を所有し、今後十年間農地として保全する意思のある方は、6月30日までに長期営農継続農地の申告をしてください。②認定農地を売買などで移転したり、住宅用地や駐車場などに転用して農地を保全できなくなった方も、早めに申告してください。

問合せ 資産税課

**あなたのちょっとした注意で騒音防止を!**

自動車の空ぶかし、ペットの鳴き声、クーラー、ピアノ……  
あなたも思い当たることはありませんか?

問合せ 環境対策課 ☎63-4422

側溝や排水路にヒール・ゴミ・土砂がたまっていると、少しの雨でも思わぬ浸水被害につながる可能性があります。災害を未然に防止するため、以下の点に注意しましょう。①ごみを含んだ生活排水を、日ごろから流さないように心掛きましょう②側溝や排水路にも水を配り、こまめに清掃しておきましょう③がけ地の保護・擁壁の修繕など安全対策上、必要な措置を講じましょう。なお、市では、住宅・

店舗等のかさ上げ工事などの浸水防止工事を行い、金融機関から工事資金を借り受けているかたは、利子の一部を補給します。(利子補給の対象は、工事資金三百万円まで。利子補給率年四〇・補給期間五年) 問合せ 総務部庶務課

水道管内に入らせて水道管の漏水調査 水道部では、9月末まで

胃がん検診が始まっています  
申し込まれたかたは忘れずに!

問合せ 保険課

柏保健所 ☎67-1255 療育相談 6月28日(受付 午後1時～2時)。手足の動きや整形外科的な心配について、相談に応じます。母子健康手帳をご用意ください。 □秋田富田局土地活用計画 ☎0188-361203

「緑のオーナー」制度の募集 国有林を国と共同で育てる契約を結び、販売した時の収益金を受け取る制度。申し込みと問い合わせは、同窓。 □東京消防庁人事課 ☎03-1212-1111

千葉県広報県民課 ☎0472-231254 県民の日記念行事 東京デザインランドのミュージカルショー。6月14日午後1時半～3時半、6月15日午前11時～午後1時、3時 千葉県総合運動場。入場無料。 ※当日、国鉄毛駅東口から無料送迎バスを運行。 □千葉県庁大気保全課 ☎0472-231380

田丸ケイ融資制度 柏商工会議所で経営指導を受けている小企業(従業員が二十人以下の製造業・五人以下の商業)のかたが対象。融資限度額四百万円。年利五・〇五

臨時保母を募集 申込みは保育課へ



市では、産休等の保母に代わり保育を行う臨時保母を募集しています。応募者は必要に応じて任用されます。 対象 五十歳位までの保母の資格をもつかた 勤務場所 市内保育園 勤務時間 平日 午前8時半～午後5時、土曜日 午前8時半～午後0時半 賃金 時給六百円 申込みと問合せ 保育課