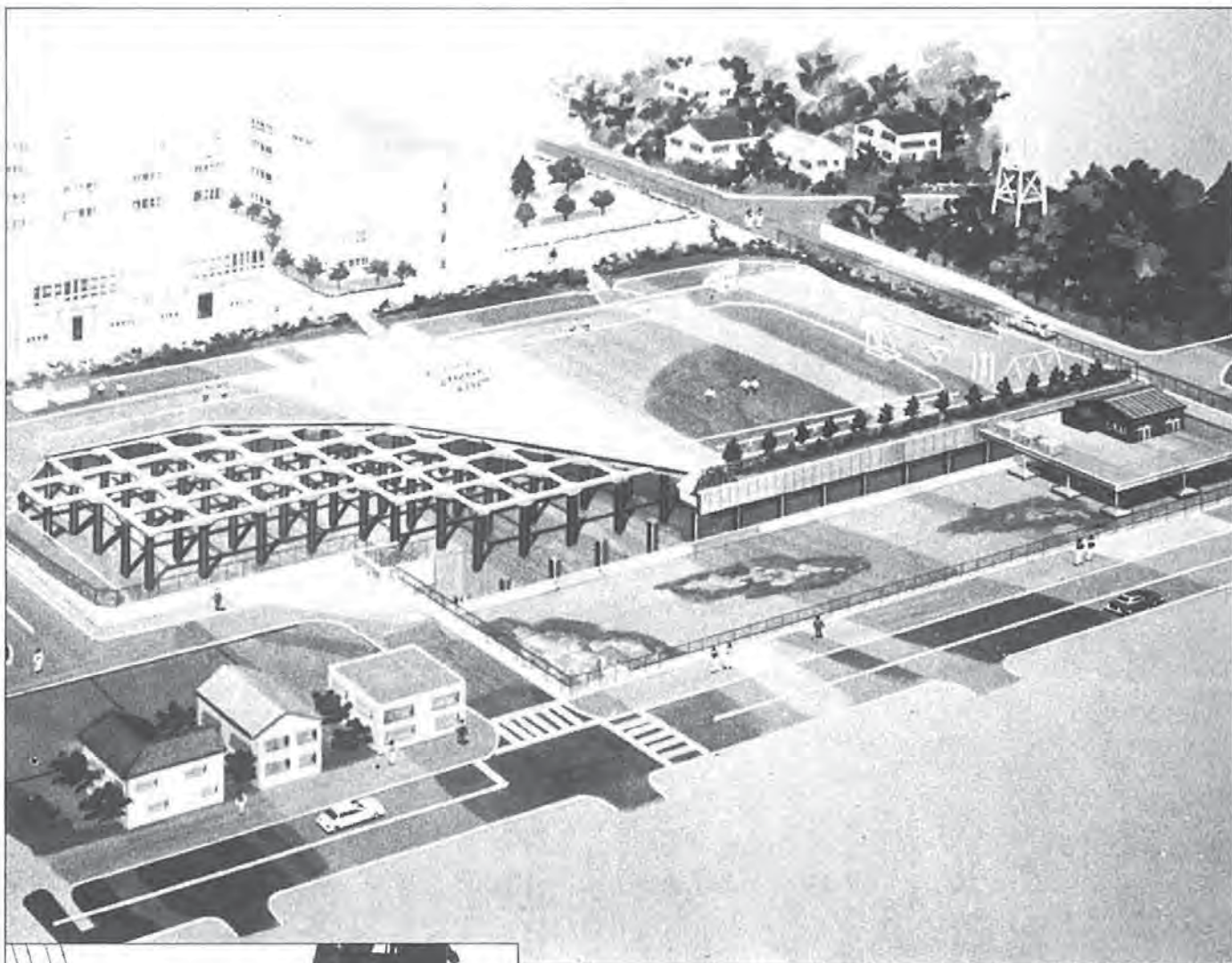


わたくしたちは、豊かな緑と水を守り、潤いのある住みよい柏をつくるために、この憲章を定めます。
1. だげいに話し合っ、心のかよう明るい柏をつくりましよう。
1. 老人を敬い子どもを愛する、あたたかい柏をつくりましよう。
1. 環境をととのえ、安全できれいなまち・柏をつくりましよう。
1. 教育を重んじ、健康で、文化の薫り高い柏をつくりましよう。
1. 国際理解を深め、平和な柏をつくりましよう。



増尾雨水貯留池

浸水対策に一役

完成は来年6月予定

完成後は貯留池の上部が校庭になります



急ピッチで進められている工事＝写真は6月撮影

雷雨や台風シーズンを控えて、家屋の浸水が心配されます。特に低湿地を造成した住宅地では、その危険性が高く浸水対策が急がれています。そこで、市では重点施策の一つとして排水路整備を進めると同時に、浸水地域の早期解消を図るため雨水貯留池築造工事を行っています。そこで今号では、来年6月末に完成予定の増尾西小校庭下の雨水貯留施設を紹介いたします。

雨水は校庭の下に

今までの3倍に施設拡大

加賀・増尾両地区では、この5年間に、豪雨による浸水被害が毎年起こっています。市ではこのために、現地調査や雨水幹線調査を行い、浸水の原因を分析しました。
この結果、同地区では道路舗装と住宅開発によって、自然の保水・遊水機能が低下したことが引き金となって、集中豪雨になると、流量が雨水管能力の限界を越えてしまうことがわかりました。

しかし、雨水管の改修工事は、長い年月と多額な費用がかかります。そこで、市と地元町会・商店会と話し合った結果、増尾西小前の雨水貯留池を同小校庭下まで

昨年十二月から始まった増尾西小校庭下の雨水貯留池築造工事は、来年六月末の完成に向けて現在急ピッチで進められています。この間、増尾西小では、付近の代替

地を校庭に利用していますが、完成後は貯留池の上部が校庭になります。
同工事は、鋼管柱百九十四本を同小校庭に打ち込み、土砂を取り

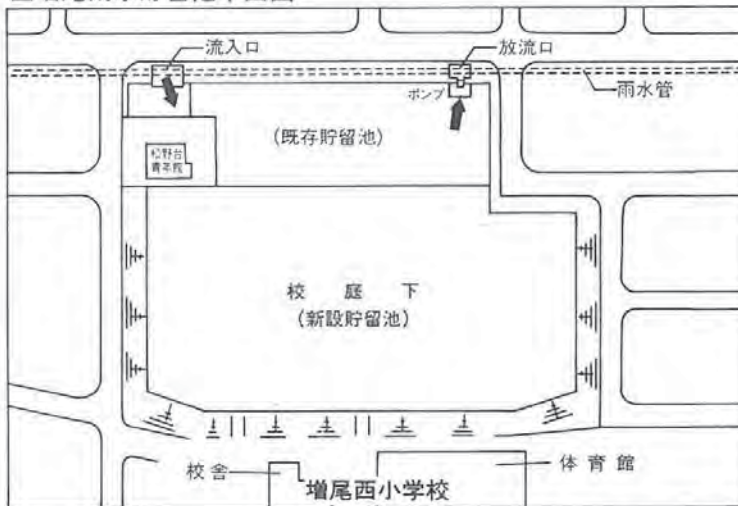
能力は2万3千ト 25メートル73杯分の容量

除いてから土を敷き、盛土して校庭に戻すといった手順。工事費は約七億五千五百万円です。
雨水貯留施設の能力は、二万三千七百トン。これは学校用二十五メートルで、約七十三杯分の雨水を収容できる計算です。別図のように雨水管とは流入口と放流口の二カ所が結ばれ、豪雨で雨水管がいっぱいになると流入口から雨水が流れ込み、放流口の高さになるまで雨水の流出を調節します。七月一日現在の工事の進捗率は約四〇％。

市の排水事業は、計画的に下流域から上流域の人口密集地へ進めることを基本としています。しかし、浸水地域の早期解消のために、今回、貯留施設を建設したものです。このような施設は、県内では松戸市のユカリ交通公園に次いで二番目。また、今後も市では、貯留施設事業の計画を進めています。なお、工事にあたっては、地域の皆さんにご迷惑をおかけしますが、ご協力ください。

○問い合わせ 雨水貯留施設については下水道部計画課へ。

■増尾雨水貯留池平面図



宅地開発 指導要綱 を改正

負担金、公園設置基準を緩和

「人間性豊かな生活文化都市」となりました。
 をつくるための基本ルールと言え
 る「柏市宅地開発指導要綱」が改
 正され七月一日から施行される。



人間性豊かな生活文化都市を実現するために宅地開発指導要綱を改正

今回の改正は、建設省と自治省の通達を受け行われたもので大きく分けて、宅地を開発する場合の負担金算定基準では、今まで、九戸までが控除されていましたが、改正によりこれが十五戸まで控除と緩和され、金額も引き下げられました。また、公園の設置については、戸建て開発(宅地分譲)については三平方メートル以上の場合開闢面積の五割で最低百六十五平方メートルの公園設置が義務付けられているものが三平方メートル以上一ヘクタール未満は開闢面積の三割とし、算出した面積が百二十平方メートル未満の場合は金銭負担となります。また公園、負担金の算定基準に共同住宅で住居専有面積(バルコニー

を除く)二十五平方メートル未満のものを新設したことが上げられます。今回の改正により、今まで要綱にももに備えて

交通傷害保険 火災共済制度 9日から市内各地で出張受付

もしもに備えて

柏市には、市民の皆さんが万一、交通事故や火災に遭った時に役立つ「市民交通傷害保険」と「火災共済」の二つの制度があります。尚制度とも保険期間は一年で、八月一日から翌年七月三十一日までとなっています。市の交通安全課では、この満期日前に、七月九日から別荘の会場で、加入申し込みを受け付けることにしました。

交通傷害保険

掛け金は一人年額360円

もしもの交通事故に備えるこの制度は、市内に住んでいるかたと市内に通勤、通学しているかたなら年齢に関係なく、どなたでも加入できます。掛け金は、一人年額三百六十円で、一人一口に限りです。保険金額は、加入期間中に交通事故が原因で死亡した場合の百万円を最高に、けがによる医師の治療期間に応じて五千円から十二万円までが支払われます。詳しくは、本紙に折り込んであるチラシをよく読んでお申し込みください。なお、七十五歳以上のかた、小学校一年生、生活保護を受けているかたとそれに準ずる家庭の児童、生徒は市費で加入済み

オリンピックと手賀沼

七月二十八日からアメリカロスアンゼルスで第二十三回のオリンピックが開かれます。そこでオリンピックと手賀沼の話があったのをご存知でしょうか。日本オリンピックの開催が決定したのは、昭和十五年の第十三回大会と昭和三十九年の第十八回大会の二度あります。そして、この二度とも手賀沼にボート競技の会場をどの運動が沼の沿岸市町村から出され、活発

な誘致活動が展開されました。この結果東京近郊に数少ない湖沼という立地条件も手伝って候補地の一つとして、日本酒産地(そごい)協会役員が視察に訪れるまでになりましたが、第十二回大会は第二次世界大戦により中止され、第十八回大会では、沼の水深が浅いことが障害となり実現されませんでした。手賀沼は、昔から漁業や農業に多くの恩恵を与えてきました。そして今では、レクリエーションの場として人々に憩いを与えてくれます。そのために早く昔の水質をとりもどしたいものです。



一枚の写真から②



昭和30年代まではヨットが、涼風を帆いっぱいを受けて走る姿を手賀沼でも見ることができました

空き缶プレス機を 団体に貸し出します

このほか、松戸市にお住いの内記茂(ないきしげる)さんから空き缶プレス機五十台が寄付されました。

資源の回収で意外と困るのが空き缶の処理という話を耳にします。空き缶は数多く集まる場所を取り、回収日まで保管しきれないというのが実情。今回寄付された空き缶プレス機は、空き缶を入れペダルを踏むとプレスされ体積が小さくなり出てくるというものです。市では早速このプレス機を希望する団体に貸し出すことにしました。貸りられる団体は機械



上から空き缶を入れペダルを踏むとプレスされて下から出てきます

出張受付日程

日	時間	午前9時半-正午	午前9時半-午後3時
7月9日(日)			南部近隣センター 光ヶ丘近隣センター 西原近隣センター
7月10日(月)		高田近隣センター 富勢出張所 布施近隣センター	豊四季台近隣センター 増尾近隣センター 永楽台近隣センター
7月11日(火)		西山青年館 藤心第三町会青年館 柏楽園青年館	田中近隣センター
7月12日(水)		つくしが丘青年館 今谷上町公民館 緑ヶ丘青年館 新富近隣センター	千代田近隣センター
7月13日(木)		あけぼの青年館 旭町近隣センター 富里近隣センター 若葉公民館	松葉出張所

火災共済制度

一世帯一口限りで500円

地震、雷、火事と昔から言われるように、火災は恐ろしい災害の一つです。柏市には、不幸にして火災で被害を受けた場合、当座の生活資金の一部に役立つ「火災共済制度」があります。掛け金は五百円で、もしも火災等で被害を受けた場合の共済金は全額、全額五十万円から水損の十万円まで被害の程度により支払

て登録されているかた、または、外国人登録原簿に世帯主として登録されているかたで、一世帯一口だけとなっています。掛け金は五百円で、もしも火災等で被害を受けた場合の共済金は全額、全額五十万円から水損の十万円まで被害の程度により支払

おかげさまで一周年
がしわつ葉喫茶コーナー
 3日→8日粗品差し上げます

教育福祉会館一階の喫茶コーナー「がしわつ葉」がオープンして一年になります。この間、障害者の社会参加と交流の場である同コーナーを訪れたかたは、おかげさまで一万八千人。そこで、七月三日から同八日までを「一周年記念サービス週」として、お客様に感謝をこめて粗品を差し上げます。一杯百五十円のホットコーヒーをはじめ、十四種のメニューを用意していますので、お気軽にご利用ください。

○営業時間 火曜日、金曜日 11時前10時、午後6時、土曜日と日曜日11時前10時、午後4時(月曜日と祝日は休み)○問い合わせ 障害福祉課へ。

柏まつり

「ふれあつよるこびみん
ながつと」をメインデー
に、七月二十八日、二十
九日の二日間柏駅を中心に
柏まつりが繰り広げられま
す。柏の夏の名物行事とし
てすっかり定着したこの催
し、今年も、市制施行三十
周年に当たり、例年にも増
して華やかなものになりそ
うです。

今年、柏まつりは、七月二十八
日(土)午後二時のテープカットで
幕を開けます。そして、市内各小中
学校・事業所のミュージック・花
自動車パレードが行われ、まつり
の雰囲気を盛り上げます。このミ
ュージック・花自動車パレードは
二十八、二十九日の二日間行われ
ます。

一方、柏駅東口、西口に設置さ
れる特設ステージでは、国際色豊
かにトルコ、韓国、マレーシアの
民族舞踊団が民族芸能を披露する
ほか、姉妹都市トランスからの
女性歌手も出演します。また、恒
例のミス柏コンテストのほか親子
三代がそろって歌う、歌合戦も登
場します。

このほか、柏おどりやみこしの
パレード、ニューオートショー、
農産品まつり、工業祭など数多く
の催しが予定されています。
お年寄りから子供まで、みんな
が楽しく参加できる柏まつり、家
族みんなで出かけてみませんか。
なお、柏まつり実行委員会では
「ミス柏コンテスト」「柏おどりコ
ンテスト」「親子三代歌合戦」への
出場者と「大人みこし」の担ぎ手
を次のとおり募集しています。

ミス柏

○参加資格 十八歳以上の未婚
女性 ○とき・ところ 予選Ⅱ田
中、富勢、西原、南部の各地区ま
つりと7月28日(土)午後4時から
柏駅東口ステージで、決勝Ⅱ7月
28日(土)午後7時から同ステー
ジ ○審査 青年都市柏の象徴
にふさわしい魅力ある女性で、当
日の服装は自由。面接審査もあり
ます ○賞 ミス柏(一人)

親子三代歌合戦

○参加資格 柏市内に住むおじ
いさん、お父さん、お子さんなど
親子三代の三人で作ったチーム
○とき・ところ 7月29日(日)後
に柏駅東口ステージで ○内容 そ
れぞれ得意の歌をカラオケで、一
曲を三人が一章ずつ歌って競い
ます ○賞 参加者全員に参加記
念品が贈られます ○申し込み
7月14日(土)までに住所・氏名・
年齢・歌の曲名・カラオケテープ
の有無を告いで、柏まつり実行委
員会へ。

柏おどり

○参加資格 市内に居住または
勤務、通学されているかたで編成
された十人以上三十人以上のチー
ム。ただし、一事業所(団体)で
二チーム以内 ○とき・ところ
予選Ⅱ田中、富勢、西原、南部の
各地区まつりと7月28日(土)午後
5時(同4時半集合)から柏駅西
口広場で、決勝Ⅱ7月29日(日)午
後5時(同4時半集合)から同広
場で ○申し込み 田中、富勢、
西原、南部の地区大会で予選に参

加するチームは田中、布庭、西原、
南部の各近隣センターへ。西口広
場の予選参加は柏まつり実行委員
会・柏商工会議所内へ ○締め切
り 7月16日(月)まで、ただし地
区大会は各地区ごとに指定します。

大人みこし

○参加資格 性別、年齢は問い
ません ○とき 7月29日(日)午
後3時から同6時。午後2時半に
柏電報電話局前に集合 ○注意事
項 ①指定のワッペンを付けてく
ださい②はだしか、わらじまたは
足袋を着用してください③裸は絶
対に禁止します。Tシャツでも結
構です④飲酒は厳禁します⑤所定
の指揮に従ってください ○申し
込み 柏まつり実行委員会、また
は柏龍会事務局(小岩井さん)番
67-164-17へ ○締め切り 7
月14日(土)正午まで。

親子三代歌合戦

○参加資格 柏市内に住むおじ
いさん、お父さん、お子さんなど
親子三代の三人で作ったチーム
○とき・ところ 7月29日(日)後
に柏駅東口ステージで ○内容 そ
れぞれ得意の歌をカラオケで、一
曲を三人が一章ずつ歌って競い
ます ○賞 参加者全員に参加記
念品が贈られます ○申し込み
7月14日(土)までに住所・氏名・
年齢・歌の曲名・カラオケテープ
の有無を告いで、柏まつり実行委
員会へ。

柏おどり

○参加資格 市内に居住または
勤務、通学されているかたで編成
された十人以上三十人以上のチー
ム。ただし、一事業所(団体)で
二チーム以内 ○とき・ところ
予選Ⅱ田中、富勢、西原、南部の
各地区まつりと7月28日(土)午後
5時(同4時半集合)から柏駅西
口広場で、決勝Ⅱ7月29日(日)午
後5時(同4時半集合)から同広
場で ○申し込み 田中、富勢、
西原、南部の地区大会で予選に参

加するチームは田中、布庭、西原、
南部の各近隣センターへ。西口広
場の予選参加は柏まつり実行委員
会・柏商工会議所内へ ○締め切
り 7月16日(月)まで、ただし地
区大会は各地区ごとに指定します。

◆問い合わせ
○ミス柏、柏おどり、大人みこ
し、親子三代歌合戦についての詳
しいことは、柏まつり実行委員会
(柏商工会議所内番67-181-91)
または、コミュニティ課へ。

7月28日(土) 29日(日)



ふれあつよるこびみん みんながごっつ

昨年は二日間で延べ四十万人
の出入があった柏まつり。今年も
楽しい催しがたくさん用意され
ています。お年寄りから子供ま
で家族みんなで参加できます。
今年も出かけてみませんか。

柏まつりの2日間 柏駅周辺は 大幅に交通規制

柏まつりの開催に伴い、七月二
十八日、二十九日の二日間柏駅東
口、西口を中心に別図のとおり交
通規制が行われます。
規制時間は、二十八日の土曜日
が午後一時から同十時まで、二十
九日の日曜日が午前十一時から午
後十時までで、車両の通行ができ
なくなります。また、この交通規
制により、柏駅東口、西口から発
着するバス、タクシーの乗降場も
移動しますのでご注意ください。
なお、柏まつり実行委員会では
「まつりの参加や見物には、車や
67-181-91へ。」



田中・富勢・西原・南部 地域色豊かに

近隣センター中心に地区まつり

地区名	月日	内容
田中地区	7月8日(日)	田中中学校校庭でアラスバンド 演奏とパレード、子供みこし、 柏おどり大会など
富勢地区	7月14日(日)	布庭新町、北柏、根の3コー スで、布庭近隣センターまで子 供みこしパレード。布庭地区のま つりと合同で柏おどりなど
西原地区	7月23日(日)	各町会たむろみこしパレード、音 楽隊パレード、西原小学校校庭 で柏おどりコンテスト、盆踊り (盆踊りは、21日)など
南部地区	7月14日(日)	南部近隣センターで芸能大会、 南部近隣公園で子供太鼓、盆踊 り大会
南部地区	7月15日(日)	南部近隣センター前の道路で、 音楽隊、子供みこしなどのパレ ード、南部近隣公園で子供太鼓 大会、盆踊り大会

七月二十八日、二十九日に開
れる「柏まつり」を前に、田中、
富勢、西原、南部の四地区で近隣
センターを中心に地区まつりが行
われます(別表)。各地区ともパ
レードや子供みこし、輪おどりと
盛りに皆さんの行事が計画され、
どの催しもそれぞれの地区の特色
を生かし、工夫がこらされていま
す。お近くの会場へご家族そろっ
て参加してみませんか。



どの子も健康な白い歯が輝いていました

最優秀賞に松林君

小中学校健歯コンクール

六月十六日、柏市保健センターで、「柏市・沼南町小中学校優良健歯コンクール」が開かれました。町の小中学校五十一校から九十一名の子が参加した。

今年で十五回目。

人の生徒が参加。健康な歯を競い合いました。歯並び、歯の色、顔との調和などから、柏市歯科医師会が厳正な審査を行ない、次のかたが最優秀賞、優秀賞に輝きました。最優秀賞に選ばれたのは、七月十四日に開かれる県大会に出場します。

【小学校男子】最優秀賞 松林君(花野井小)、優秀賞 渡邊正裕(逆井小)、今出隆治(十小)、沼島功(藤心小)、田口泰三(田中小)、河原塚愛直(花野井小)

【小学校女子】最優秀賞 阿部香子(風早南小)、優秀賞 桃沢美奈子(柏四小)、小森敬子(柏六小)、川名優紀(柏七小)、安藤香織(光ヶ丘小)、深山祥子(手賀東小)

【中学校男子】最優秀賞 今井昌弘(手賀中)、優秀賞 渡辺 寛(宮勢中)、豊嶋政仁(田中中) 【中学校女子】最優秀賞 平沢光子(酒井根中)、優秀賞 山本道子(光ヶ丘中)、斎藤まみ(土中)

取り戻そう手賀沼を



主婦の立場で実践

竹島 久美子さん

お住まいは市の生活排水処理センター。浄化センター地区である松ケ丘町(松ケ丘)に47年浅草から移入。夫は自営業。昭和24年生まれ。

去る6月10日放映のTV番組「佐倉市の主婦と一緒に出る」の浄化対策について語り合った。年々進む手賀沼の汚濁に心を痛め、主婦の立場から「だん」の生活の場で汚染防止を実践している。流しの三角コーナーにろ紙を置いて食べカスをとる。使用済みの天ぷら油や食器の油

は、流さないで古新聞紙などでふきとりゴミとして捨てる。洗剤は適量を使用し、洗濯機には必ずすすりネットを付ける。町会の定期清掃では、道路の側溝掃除に特に注意しヘドロの流出防止に努めるなど。

「合成洗剤による汚染は、よくとりあげられますけれど、食べ物の残り汁や食用油などがどんなに汚染の原因になっているかは、一般にあまり理解されていません。私も牛乳やみそ汁の残りが各家庭から流れて手賀沼の水を富ませアオコの発生する原因になるということを知るまでは、気にもとめず勝手に流してしまっていました。沼に流すに反対して申し訳なく、その後めだされたが、日常の主婦として

の仕事の動作に反映される。手賀沼の汚染は、COD(化学的酸素要求量、水の汚れの程度を表す)21PPM(100万分の1を表す単位、水1トんに21gの汚れが含まれていること)で全国ワーストワン。沼に入る汚水の約75%が生活排水によるもの。市や県でも流域下水道整備や利根川から浄化用水を導入する北千葉導水事業、しゅんせつ、ホテイアオイ等による浄化対策を進めているが「昔のきれいな水にのみがえらせるには、まずみんなで、身近なところから実行することだと思えます。以前のように、子どもたちと大堀川から手賀沼にかけてザリガニやノビルをとりながらピクニックに出かけたいですね」

6月15日「県民の日」に

千人がスポーツで交流の輪

今年から六月十五日が県民の日として定められ、柏市では、この制定を祝い総合グラウンドで六月十五日に市民約千人が参加して「スポーツの集い」が開かれました。

県民の日は、昨年千葉県民が五百万人を突破したのを記念し「五百万県民がふるさとを愛し、ふるさとを見つめ直す日」と一般公募により、六月十五日に決められたもので県内各地でさまざまな行事が行われました。その一つ



知事もいっしょになのはな体操で締めくくったスポーツの集い



として柏では総合グラウンドに老人クラブ、体育施設利用者団体や体育指導員、明るい県民づくり推進員など十団体約千人が集まり、グラウンドゴルフ、フリスビー、インディアカ、ゲートボール、綱引きなどの軽スポーツを楽しみました。また、閉会式には、沼田県知事もヘリコプターで空から駆けつけ、参加者全員とのはな体操を、楽しみスポーツによる交流の輪を広げました。

夏休み特集を企画

永楽台児童センター

永楽台近隣センター内の永楽台児童センターでは、別表のとおり夏休み特集を企画しています。これは夏休みを迎え、積極的に児童センターを利用してもらうという目的で、九つの催しのうちには、成人のかたが参加できるものもあります。

■永楽台児童センター夏休み特集日程表

テーマ	と き	対 象	用意する物	費 用	申 し 込 み
体力づくり	8月17日 午前9時～午後3時	小学3年生～中学3年生、30人	釣り道具、えさ、弁当、帽子	なし	7月1日午前10時から同センターへ電話か直接に
プールで泳ごう	8月8日 午前8時～午後2時	小学4年生～中学3年生、30人	水着、バスタオル、タオル、弁当	バス・保険代 300円	7月1日午後1時から同センターへ費用を添えて直接に
作って遊ぼう	8月10、11日 午前9時～正午	小学3年生～中学3年生、30人	申し込み時に、お知らせします。	なし	7月11日午前10時から同センターへ電話か直接に
絵の具絵を描く会	8月22、23日 午前10時～正午	小学3年生～成人のかた、40人	竹くし、ようじ、絵の具	粘土代 500円	7月11日午前10時から同センターへ費用を添えて直接に
はにわづくり	8月4、5、7日 午前10時～正午	小学3年生～成人のかた、30人	2日以上の鉛筆、絵の具一式	なし	7月11日午前10時から同センターへ電話か直接に
子ども園芸教室	7月28日、8月9、16、25日 午後1時～同3時	小学3年生～成人のかた、30人	タオル、軍手、ビニール袋	まき代 300円	7月1日午前10時から同センターへ費用を添えて直接に
考えよう	7月21～29日(23日を除く) 午後1時半～同3時半	小学4年生～成人のかた、20人	なし	なし	7月1日午前10時から同センターへ電話か直接に
料理	8月2～4日、24日 午前9時～正午	小学4年生～中学3年生、30人	ふきん、エプロン、三角布、スリッパ	2,000円	7月15日午前10時から同センターへ費用を添えて直接に
映画会	8月26日 午前9時半と午後1時半	150人	なし	なし	当日、直接会場へどうぞ

柏日体高と親善試合

ト市バスケットチーム



ト市チームが圧勝。さすがバスケットボールの本場

(アールド・ブランド校長)のバスケットボールチーム一行は、親善試合を行っています。予定している四試合のうち、六月二十二日には、柏日体高戦が行われました。黄色いユニホームのトランス西高に對して、柏日体高は白いユニホーム。バナントの交換に次いで試合開始。会場の柏市民体育館は、たくさんのお客でいっぱいになりました。試合は、平均身長(百八十五センチ)で勝るトランス西高が、柏日体高の反撃をかわし、九十一対五〇で第一戦を勝利で飾りました。同チーム一行は、七月三日に市立柏高と對戦してから、同四日に成田を出発し、帰国する予定です。

市制施行三十周年記念事業で来一柏しているトランス市西高校

カメラワークを学ぶ

教育福祉会館でビデオ講座



教育福祉会館内の柏市視聴覚ライブラリーでは、ビデオカメラワークの基本を学んでもらおうと、「ビデオカメラ実践講座」を開きます。奮ってご参加ください。

○とき 7月8日(日) 午前10時〜午後4時

○対象 市内在住、在勤のかたで、ビデオカメラを扱った経験のあるかた、先着三十人

○費用 無料

○講師 旭地域教育情報センター協議会職員

○申し込み 7月3日(火) 午前10時から、教育福祉会館内の柏市視聴覚ライブラリーへ電話か直接

○問い合わせ 柏市視聴覚ライブラリー 番64-1181

くりかえし 生かそう 限りある資源

石けん講習会開く

7月3日に富里で

粉石けんの正しい知識についてなどを学ぶ「石けん講習会」が開かれます。

○とき 7月3日(火) 午後1時半〜同3時

○ところ 富里近隣センター

○費用 無料

○申し込み 当日直接会場へ

○問い合わせ 消費生活課へ

図書館

【本館番64-1534】
 ◇お盆の読書会 25日(水) 午後1時半〜同3時半。テーマは宮沢賢治著「農民芸術概論綱要」
 ◇子どもの本を読む会 26日(木) 午前10時〜正午。センタック作「あなはほるものおっこちる」と、「ポスター作」ビクターラビットのおはなし
 ◇おはなし会 小学校低学年向け 4、11、18、25日の毎週水曜日午後4時〜同4時半。小学校高学年向け 7日(土) 午後3時〜同3時半
 ☆プラネタリウム 14、28日は午後2時、同3時の二回。15、29日は午前10時、午後2時、同3時の三回。7月のテーマは「白夜」。

当日午前9時半から図書館一階で整理券を配布します。定員は各先着四十五人。入場は無料。
 ◇おはなし会 6、13、20、27日の毎週金曜日午後3時半〜同4時
 【田中分館番33-100】
 ◇古典文学の会 4日(水) 午後1時半〜同3時半。テーマは松尾芭蕉著「奥の細道」
 ◇読書の会 18日(水) 午後1時半〜同3時半。テーマは「津軽」。会員を募集していません。ぜひご参加を
 【永楽台分館番63-1101】
 ◇かがみ読書会 17日(火) 午前10時〜正午。テーマは今江祥智作「優しい心」
 ◇おはなし会 4日(水) 午後3時〜同3時半
 【増尾分館番74-1211】



趣味・スポーツなどのサークル会員募集、催し案内などの情報をお寄せください。掲載は、原則として会場が市内の公共施設利用のもの、営利を目的としないものに限りま。

掲載希望のかたは、掲載希望号の日付、代表者の住所・氏名・年齢・職業、問い合わせに際しては、掲載したい内容を詳しく書いて、発行日の十五日前までに、〒277-1柏市柏五丁目1-101 柏市役所広報広聴課へお送りください。

◆お盆の読書会 25日(水) 午後1時半〜同3時半。テーマは「津軽」。会員を募集していません。ぜひご参加を

◆お盆の読書会 25日(水) 午後1時半〜同3時半。テーマは「津軽」。会員を募集していません。ぜひご参加を

◆お盆の読書会 25日(水) 午後1時半〜同3時半。テーマは「津軽」。会員を募集していません。ぜひご参加を

◆お盆の読書会 25日(水) 午後1時半〜同3時半。テーマは「津軽」。会員を募集していません。ぜひご参加を

◆お盆の読書会 25日(水) 午後1時半〜同3時半。テーマは「津軽」。会員を募集していません。ぜひご参加を

◆お盆の読書会 25日(水) 午後1時半〜同3時半。テーマは「津軽」。会員を募集していません。ぜひご参加を

◆お盆の読書会 25日(水) 午後1時半〜同3時半。テーマは「津軽」。会員を募集していません。ぜひご参加を

◆お盆の読書会 25日(水) 午後1時半〜同3時半。テーマは「津軽」。会員を募集していません。ぜひご参加を

◆お盆の読書会 25日(水) 午後1時半〜同3時半。テーマは「津軽」。会員を募集していません。ぜひご参加を

◆お盆の読書会 25日(水) 午後1時半〜同3時半。テーマは「津軽」。会員を募集していません。ぜひご参加を

◆お盆の読書会 25日(水) 午後1時半〜同3時半。テーマは「津軽」。会員を募集していません。ぜひご参加を

◆お盆の読書会 25日(水) 午後1時半〜同3時半。テーマは「津軽」。会員を募集していません。ぜひご参加を

◆お盆の読書会 25日(水) 午後1時半〜同3時半。テーマは「津軽」。会員を募集していません。ぜひご参加を

◆お盆の読書会 25日(水) 午後1時半〜同3時半。テーマは「津軽」。会員を募集していません。ぜひご参加を

◆お盆の読書会 25日(水) 午後1時半〜同3時半。テーマは「津軽」。会員を募集していません。ぜひご参加を

◆お盆の読書会 25日(水) 午後1時半〜同3時半。テーマは「津軽」。会員を募集していません。ぜひご参加を

◆お盆の読書会 25日(水) 午後1時半〜同3時半。テーマは「津軽」。会員を募集していません。ぜひご参加を

◆お盆の読書会 25日(水) 午後1時半〜同3時半。テーマは「津軽」。会員を募集していません。ぜひご参加を

◆お盆の読書会 25日(水) 午後1時半〜同3時半。テーマは「津軽」。会員を募集していません。ぜひご参加を

文化会館

◆お盆の読書会 25日(水) 午後1時半〜同3時半。テーマは「津軽」。会員を募集していません。ぜひご参加を

◆お盆の読書会 25日(水) 午後1時半〜同3時半。テーマは「津軽」。会員を募集していません。ぜひご参加を

◆お盆の読書会 25日(水) 午後1時半〜同3時半。テーマは「津軽」。会員を募集していません。ぜひご参加を

◆お盆の読書会 25日(水) 午後1時半〜同3時半。テーマは「津軽」。会員を募集していません。ぜひご参加を

◆お盆の読書会 25日(水) 午後1時半〜同3時半。テーマは「津軽」。会員を募集していません。ぜひご参加を

◆お盆の読書会 25日(水) 午後1時半〜同3時半。テーマは「津軽」。会員を募集していません。ぜひご参加を

◆お盆の読書会 25日(水) 午後1時半〜同3時半。テーマは「津軽」。会員を募集していません。ぜひご参加を

◆お盆の読書会 25日(水) 午後1時半〜同3時半。テーマは「津軽」。会員を募集していません。ぜひご参加を

◆お盆の読書会 25日(水) 午後1時半〜同3時半。テーマは「津軽」。会員を募集していません。ぜひご参加を

◆お盆の読書会 25日(水) 午後1時半〜同3時半。テーマは「津軽」。会員を募集していません。ぜひご参加を

◆お盆の読書会 25日(水) 午後1時半〜同3時半。テーマは「津軽」。会員を募集していません。ぜひご参加を

市民相談

式・大むかしの柏、同27日(土) まで開かれます。費用は無料。筆記用具をお持ちください。詳しくは、浅野さん 番67-0808へ。

◆お盆の読書会 25日(水) 午後1時半〜同3時半。テーマは「津軽」。会員を募集していません。ぜひご参加を

もし急病になったら

日曜日・祝日の昼間だったら...

在宅当番医電話案内で

☎63-0119 柏市医療センター
☎33-0119 柏市消防本部

※診察する病医院を上記電話でご案内いたします。
※案内時間は午前9時から午後5時まで。

土曜日・日曜日・祝日の夜間だったら...

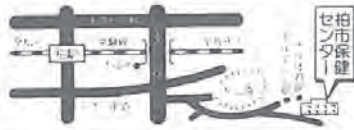
柏市医療センターへ

※診療科目は内科・小児科だけです。
※診療受付時間は午後7時から同10時まで。
※場所は柏市保健センター内(下図)。

日曜日・祝日に急に歯が痛くなったら...

柏市休日急患歯科診療所へ

※診療科目は歯科の急患だけです。
※診療受付時間は午前10時から午後3時半まで。
※場所は柏市保健センター内(下図)。



いずれの場合も保険証と診療代金を忘れずにお持ちください。

保健

三種混合の予防接種

会場は保健センター
一期二回目と三回目の幼児で、前回は接種後三週間から八週間までの対象に、三種混合予防接種を行います。

○とき 7月12、13日 いずれも時間は午後1時半～同2時半

○ところ 柏市保健センター

○用意する物 前回の接種履歴、問診票、母子健康手帳、筆記用具、上履き ○注意 発熱、著しい栄養障害のあるかた、一年以内にけいれんを起こしたかた、小児まひ、はしか、風しん、おたふく風邪の予防接種を受けた後、一月間を経過していないかた、医師に接

種不適と診断されたかたは予防接種を受けられません。なお当日は検温し、健康状態のよくなるかたが同伴していただきます。

○問い合わせ 健康管理課電話64-133333へ。

○とき 7月4日、同5日、同6日 いずれも時間は午前9時半～同11時と午後1時～同2時半

○ところ 柏市保健センター

○問い合わせ 健康管理課電話64-133333へ。

○とき 7月6、13、27日

○ところ 光ヶ丘近隣センター

○問い合わせ 健康管理課電話64-133333へ。

○とき 7月12日、同13日

○ところ 西原近隣センター

○問い合わせ 健康管理課電話64-133333へ。

ホしらせ

市役所の電話番号は... 67-1111です。記事の中で電話番号の表示がない場合は、こまごまお問い合わせください。

1歳6カ月児健康診査

昭和57年12月生まれの幼児を対象に、一歳六カ月児健康診査を行います。該当者には問診票を同封して個人通知してありますが、転入のために通知が届いていないかたは直接会場へどうぞ。

ふるさとを撮る

柏まつり 小島佳子さん(東台本町)



《第4回ふるさと柏写真展から》 作品はカラー

25日に心臓療育相談

柏保健所で心臓病を心配されるお子さんのために、心臓療育相談が開かれます。ご利用ください。

はがきで申し込みを

一歳八カ月から就学前までの幼児とその保護者を対象に、幼児の虫歯予防教室を行っています。

産休代替保母を募集

市では、産休などの保母に代わって、保育に当たる保母を募集しています。応募されたかたは産休代替職員として登録され、必要に応じて働いていただきます。

全国一斉

シートベルト着用推進月間 7月1日～8月31日

光ヶ丘でも行います

40歳以上の健康相談 四十歳以上のかたを対象に、健康相談を行っています。内容は医師の指導や保健指導などです。

酒でお悩みのかたは

酒害相談においでを 酒害でお悩みのかたや、酒をやるべきではないかたのために、酒害相談を行っています。

心の健康相談ご利用を

申し込みは電話予約制 心の病でお悩みのかた、子どもの態度や心の状態が気になるかたに、柏保健所で心の健康相談を行います。

樹(みき)の会開く

10、24日柏保健所で 精神障害回復者グループ「樹(みき)」の会では、レクリエーション・料理などを通じて、悩んでいることを話し合います。

柏保健所で療育相談

母子手帳お忘れなく 手足の動きなど整形外科的な心配のあるお子さんを対象に、柏保健所で療育相談が開かれます。

審査会を活用しましょう

審査会を活用しましょう。詳しくは、松戸検査審査事務所(電話0473-68-1514)へ。

シートベルトをしめよう!!



千葉県警察 千葉県安全運転管理者協議会

育児相談の日程

とき	ところ
7月12日(木)	西原近隣センター
7月13日(金)	増尾近隣センター
7月24日(木)	永楽台近隣センター
7月25日(金)	豊四季台近隣センター

※時間はいずれも午後1時半～同3時

西原などで育児相談

西原などで育児相談 西原など十八カ月までの乳幼児とその保護者、妊産婦を対象に、別表のとおり育児相談を開きます。

柏保健所で療育相談

母子手帳お忘れなく 手足の動きなど整形外科的な心配のあるお子さんを対象に、柏保健所で療育相談が開かれます。

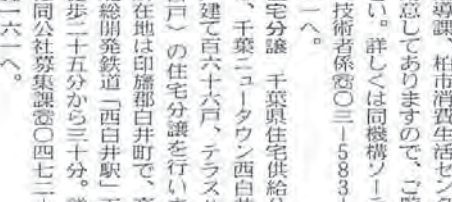
樹(みき)の会開く

10、24日柏保健所で 精神障害回復者グループ「樹(みき)」の会では、レクリエーション・料理などを通じて、悩んでいることを話し合います。

産休代替保母を募集

市では、産休などの保母に代わって、保育に当たる保母を募集しています。応募されたかたは産休代替職員として登録され、必要に応じて働いていただきます。

シートベルトをしめよう!!



千葉県警察 千葉県安全運転管理者協議会

ひるは

ひるは 普通科生は、一年間同校で学んだ後、大感事務官として国税の仕事に従事します。受験資格は、昭和39年4月2日から同42年4月1日までに生まれたかた。申込書などは人事院関東事務局(東京都千代田区大手町一三三三)または、柏税務署で配布しています。申し込みの受付は、7月4日から同12日までです。問い合わせは柏税務署電話63-1181へ。

ひるは

ひるは 普通科生は、一年間同校で学んだ後、大感事務官として国税の仕事に従事します。受験資格は、昭和39年4月2日から同42年4月1日までに生まれたかた。申込書などは人事院関東事務局(東京都千代田区大手町一三三三)または、柏税務署で配布しています。申し込みの受付は、7月4日から同12日までです。問い合わせは柏税務署電話63-1181へ。

ひるは

ひるは 普通科生は、一年間同校で学んだ後、大感事務官として国税の仕事に従事します。受験資格は、昭和39年4月2日から同42年4月1日までに生まれたかた。申込書などは人事院関東事務局(東京都千代田区大手町一三三三)または、柏税務署で配布しています。申し込みの受付は、7月4日から同12日までです。問い合わせは柏税務署電話63-1181へ。

ひるは

ひるは 普通科生は、一年間同校で学んだ後、大感事務官として国税の仕事に従事します。受験資格は、昭和39年4月2日から同42年4月1日までに生まれたかた。申込書などは人事院関東事務局(東京都千代田区大手町一三三三)または、柏税務署で配布しています。申し込みの受付は、7月4日から同12日までです。問い合わせは柏税務署電話63-1181へ。

ひるは

ひるは 普通科生は、一年間同校で学んだ後、大感事務官として国税の仕事に従事します。受験資格は、昭和39年4月2日から同42年4月1日までに生まれたかた。申込書などは人事院関東事務局(東京都千代田区大手町一三三三)または、柏税務署で配布しています。申し込みの受付は、7月4日から同12日までです。問い合わせは柏税務署電話63-1181へ。

ひるは

ひるは 普通科生は、一年間同校で学んだ後、大感事務官として国税の仕事に従事します。受験資格は、昭和39年4月2日から同42年4月1日までに生まれたかた。申込書などは人事院関東事務局(東京都千代田区大手町一三三三)または、柏税務署で配布しています。申し込みの受付は、7月4日から同12日までです。問い合わせは柏税務署電話63-1181へ。

ひるは

ひるは 普通科生は、一年間同校で学んだ後、大感事務官として国税の仕事に従事します。受験資格は、昭和39年4月2日から同42年4月1日までに生まれたかた。申込書などは人事院関東事務局(東京都千代田区大手町一三三三)または、柏税務署で配布しています。申し込みの受付は、7月4日から同12日までです。問い合わせは柏税務署電話63-1181へ。