

わたしたちは、豊かな緑と水を守り、潤いのある住みよい
柏をつくるために、この憲章を定めます。
1. たがいに話し合っ、心のかよう明るい柏をつくりましよう。
1. 老人を敬い子どもを愛する、あたたかい柏をつくりましよう。
1. 環境をととのえ、安全できれいなまち・柏をつくりましよう。
1. 教育を重んじ、健康で、文化の薫り高い柏をつくりましよう。
1. 国際理解を深め、平和な柏をつくりましよう。

広げようふるさとづくり市民の輪

発行/柏市役所 277 千葉県柏市柏5-10-1 ☎0471-67-1111(大代表)

編集/企画調整部広報課 発行日/毎月1日・11日・21日

ムダなく使おう大切な水

6月1日〜7日第24回水道週間

私たちが日常なげなく使っている水道。柏市水道は、誕生
してから今年で二十七年目を迎えました。当初二万人の給水人口
で発足したこの水道も、今では二十万六千人に達し、年間二千二
百九十四万四千立方メートルの水を供給するまで成長しました。しかし、
この間に、今まで水源として頼ってきた地下水に、地盤沈下の防
止などからくみ上げ規制が実施されたことや、人口増加や生活水
準向上などによる水需要にこたえるため、昭和五十四年から北千
葉広域水道企業団が浄水した江戸川の水(表流水)を買入れて
います。そして、この水の受水経費増や人件費、動力費、薬品費
などの費用は年々増加し、今後の水道財政に大きな課題となっ
ています。そこで、この水道週間に機会に、柏市水道のしくみを見
るとともに、ご家族みんなでこの大切な水についてもう一度考え
てみましょう。



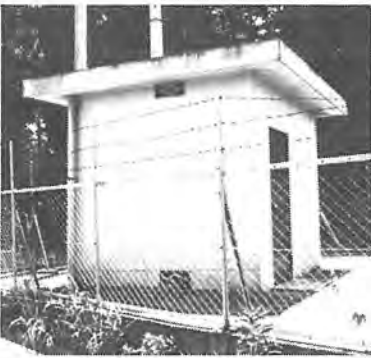
ホクホクとして水止められるよ……。こうして水道の水は、みなさん
の家庭や公園、学校へと送られてきます。まさに作られる水とい
えるのではないのでしょうか。これを機会にみなさんのご家庭でも
水について考えてみませんか



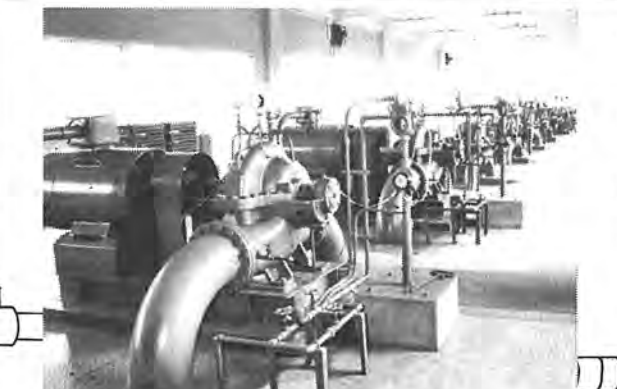
昭和54年6月から流山市にある北千
葉広域水道企業団が浄水した江戸川
の水も柏へ



市内6カ所の水源地の様子を監視する中央監視
室。ここで各水源地を遠隔操作しています



市内52カ所の井戸で、ふるさとの水と
もいえる地下水をくみ上げています



▲浄水が終わった水を各家庭に送る配水ポンプ。
24時間休みなく動く水道の心臓です



▲後方に見えるのが鉄・マンガンろ過する、除鉄・
除マンガン装置。手前は、配水量を調整する配水池



▲地下水に塩素を注入し消毒をする塩素注入装置です

柏市指定水道工事店修繕当番表

Table with 3 columns: 日 (Day), 工事店名 (Company Name), 住所 (Address), 電話番号 (Phone Number). It lists various water utility companies and their contact information for scheduled maintenance.

家庭内の水道修理

当番制で指定工事店が

六月一日から来年五月三十一
日まで、皆さんの家庭内の漏水
修理などを行う市指定水道工事
店を別表のとおり決まりま
した。漏水など水道の故障を発
見したら、すぐその日の当番店
に電話してください。なお、修
理費用は有料です。
〇問い合わせ 水道部給水課
☎66-1291

水道なんでも相談

4日に柏駅東口サンサン広場で
午前10時から午後3時まで
水道のことならなんでも相談を受けます。お気軽にどうぞ。
〇問い合わせ 柏市水道部 ☎66-1291

# 休日も相談できます

## 6月1日からの「やまびこ電話」

今年度で開設三年目を迎えた「やまびこでんわ柏」が、六月から日曜日と祝日も利用できます。これは、悩みことや心配を抱えた青少年またはその保護者が、電話だけで気軽に悩みを打ち明け、相談員といっしょに解決の糸口を探したというテレフォーン相談。休日も開設されることにより特に小・中学生、高校生は、これまで以上に相談しやすくなります。



ひとりで悩んでいないで ☎66-8181 (ロクサンのハイハイ) に電話を

この「やまびこでんわ柏」は、非行の低年齢化、潜在化が進むなかで、柏市が全国に先がけて昭和五十五年四月、柏市少年補導センター内に開設しました。専任の婦人相談員が受話器を通して、青少年の悩める心ときほぐし、非行を未然に防ぐことが目的です。

### 利用時間は午後1時〜同5時

開設初年度の相談件数は、千七百五十八件ののぼり、一日平均六・三件の相談が寄せられました。市町村で行う青少年の電話相談としては、全国で最初の試みということも影響したのか、わずか一日に五十五件もの相談が殺到したこともありました。五十六年度には、相談件数もほぼ倍増し、七百五十二件、一日平均二・九件になっています。

### ハオリ・ハカマの国勢調査員

国の人口調査といえは国勢調査がありますが、これが最初に行われたのは、大正九年十月一日のことです。

調査員には村の名士が選ばれ、ハオリ・ハカマの正装で家々まわりました。

このとき、市域は四力村にわかれていましたが、合計二千九百十一世帯、一万七千三百五十三人でした。六十二年後の今年四月二十日、市の人口が二十五万人に到達したことを思えば、まさに隔世の感があります。

広報課市史編さん係では現在、古い写真を探しています。お持ちのかたは、関係部63-187六二にご連絡ください。



千代田村の国勢調査員。前列右から4人目が浜島村長 (戸張・浜島誠一郎氏提供)

### 農業振興の拠点に

#### 研修センターの管理棟が完成

五月二十二日、柏市農業研修センターの管理棟の完成を祝う式典が同所で行われました。鈴木柏市長もこの式典に出席、「農業振興の拠点として、都市農業の活路を見いだし、豊かな農業を築きあげていくために大いに役立ててください」と祝辞を述べていました。同センターは、二十四日から農業関係者など市民のかたに利用されることになり、農業技術や経営面での研修、情報交換の場として、多くの期待が寄せられています。



関係者約80人を前に祝辞を述べる鈴木市長

### 建設的なご意見を

#### 8日に市民と市長の対話

住みよいふるさと柏を、後1時から同5時まで。受け継ぐため、市長が市民の皆さんと直接お会いして、意見や質問を聞く「市民と市長の対話」が聞かれます。あなたの建設的な考えをお寄せください。市民相談室 ☎67-1111

### 人権と行政相談

#### 市内の委員がお受けします

6月1日は「人権擁護の日」です。これは、昭和24年6月1日に、人権擁護委員法が施行され、人権擁護委員制度が誕生したことを記念して定められたものです。柏市には、法務大臣が委嘱した次の人権擁護委員がいます。費用は無料、秘密は守られます。

- 人権擁護委員制度
- 6月1日は「人権擁護の日」
- 深野正一 逆井四七〇 ☎72-1432
- 鈴木常治 緑ヶ丘二五二 ☎66-1648
- 行政相談委員制度
- 行政相談委員は市民の皆さんから国や公社、公団等に対する苦情や相談を受けて、行政の改善や民主化のために活動しています。
- このたび新たにこの行政相談委員として中山四郎氏が行政官理官から委嘱されました。市内の行政相談委員は次のかたがたです。お気軽にご相談を。
- 小溝浅一 柏六丁目一〇一 ☎67-1475
- 内藤憲 東二丁目三三三 ☎67-1335
- 後藤正作 布施二〇〇九一 ☎31-7589
- 岡田やゑ 明原三丁目一三 ☎45-1236
- 石塚隆三 十倉三三〇 ☎31-〇八九五
- 金澤とみ 末広町六一九 ☎44-1654
- 山口五八三 光ヶ丘団地四 ☎72-1585
- 中山四郎 永楽台一丁目一〇一六 ☎67-1557

### 商業統計調査にご協力を

6月1日は、商業統計調査の日です。調査の秘密は厳守されますので、この調査にご協力ください。また、調査票が届いていないかたは、事務管理課統計係 ☎64-1557 へご連絡を。

### 水面清掃船の名前 「みずすまし号」に

佳作には「クリーン手賀」

水質汚濁の進む手賀沼を、きれいな水の沼にやみがえらせようと進められている、水質浄化策の一つとして、泉と柏市、我孫子市、松戸市、流山市、鎌ヶ谷市、沼南町、白井町、印西町の五市三町が共同で「水面清掃船」を建造しています。

この船の進水を前に、関係市町の広報紙を通じて船名を募集した

の相談内容について過去二年間の傾向をみると、小・中学生の多くが交友関係で悩んでいるようです。中学生はそのほかに異性のことで、高校生の男子は特に性について悩みを抱えているようです。また、母親からの相談も多く、お子さんの非行を心配しているようです。

とろ、二百四十二人のかたから三百五通の応募がありました。四月二十三日、関係市町の公害や環境保全の代表者による名称選考会が開かれました。この結果、水生昆虫類も住みきれいな水の手賀沼にと「みずすまし号」に決定しました。入賞した「みずすまし号」と応募されたかたは、同種の「みずすまし」なども含めて二十三人。同選考委員会では、この全員を入賞者として記念品を贈ることになりました。このうち代表として我孫子市の小学校六年生河内彰君を六月三日に予定している進水式に招待することにしています。

また、佳作には「クリーン手賀」が選ばれました。この船名募集に柏市内から応募されたのは五十三人で、入賞または佳作に入ったかたは次のとおりです。(順不同)

- 入賞 安藤サクミさん (十倉二) 吉川富子さん (逆井) 程田千恵子さん (布施) 千葉茂さん (布施新町) 高野ちとせさん (篠籠田) 小高宗平さん (緑ヶ丘)
- 佳作 中村健美さん (豊四季台) 田中春雄さん (明原) 小谷津弘さん (大室) 丸山由起子さん (十倉二)

日本ユネスコ協会から

# テープライブラリーの贈り物

## 視覚障害者に貸し出し

### 朗読奉仕サークルに

視覚障害者にも本を、一冊書種や広報かしわなどを朗読してカセットテープに吹き込み、視覚障害者に送るボランティア活動を続けている柏市朗読奉仕サークル(中村祥子会長、会員数九十一人)に、このほど、日本ユネスコ協会から児童書百冊と、このうち朗読テープ化したもの五十巻が贈られました。同サークルでは、これを蔵書として保管し、希望者に貸し出すことにしています。

このライブラリーは、同協会が昭和五十四年から、公募、選考により、全国の子供文庫など毎年百団体以上に贈り続けているもの。たまたま同サークルの会員が、昨年、これに応募したところ、これまでの幅広い活動が認められ、このプレゼントとなりました。

同サークルは、月三回の朗読奉仕サークルのみならず、市議会報、県民だ



贈られたテープライブラリーを前に、勉強会を開く朗読奉仕サークルのみなさん(教育福祉会館で)

よりなどを定期的に朗読テープにし、視覚障害者に郵送しているほか、障害者の要望に応じて一般書類を朗読テープ化しています。しかし、書籍類をテープ化して蔵書として貸し出すには、著者や出版社の承諾が必要のため、なかなか実現することができないのが悩みでした。

そこへ、こんどのプレゼント。ユネスコのライブラリーは、これらの承諾をとっており、朗読テープ化し蔵書として貸し出すことには問題がないため、テープ化されていない五十冊については、会員の手で吹き込んでゆくことにしています。

同サークルでは「とりあえず、

## 西口駐車場がオープン 放置自転車解消 市民の良識で



早朝から通勤・通学者の自転車が  
続々と西口自転車駐車場へ

朝の柔らかな日差しを浴びて、勤め先や学校へ向かう人たちがせわしげに自転車で駆けつけてきました。

これは、五月二十四日午前六時にオープンした柏駅西口自転車駐車場周辺の風景。

駅へ急ぐ男性に、この自転車

駐車場の開設について聞くと「駅まで三分、いいんじゃないですか。(自転車の)出し入れも便利なようだし」。また、別の男性は「利用時間が夜十時までなんですって」と。

この日は、柏駅西口周辺で、高齢者事業団の人たちや警察官が、駐車場へ誘導したこともあ

つてますますの出だしでした。しかし同日に、閉鎖された東武線沿いの仮設平面駐車場には、まだ数十台の自転車の放置が見られます。

自転車を利用する市民のみなさんに、今後とも良識と協力をお願いします。

# 派遣青少年、決まる

## 8月、八木澤氏を団長に交流の旅

柏市・トランス市姉妹都市委員会(寺嶋周三委員長)では、両市の交流事業の一環として、毎年夏休みに青少年派遣を行っているが、今年も姉妹都市関係を結んで十年目にあたることから、これを記念し例年に比べ六人増の十

五人を派遣することになりました。

派遣されるのは、八木澤和子氏(田中中学校教諭)を団長に上杉雅文さん(東葛飾高二年)、三谷尚子さん(同)、横井桃代さん(市立柏高三年)、堀切幸子さん(同

二年)、今川典子さん(専修大学松戸高二年)、清水かおりさん(日の出学園高二年)、小林静香さん(県立柏高二年)、茶木淳さん(柏南高二年)、斎藤由美さん(和洋女子短期大学)、日浦葉子さん(東洋女子短期大学)、中弘

さん(上野大学)、安田由美子さん(千葉大学)、神林美佐子さん(早稲田大学)、高橋直貴さん(柏市役所)の青少年です。

八月六日に柏を出発する一行は、トランス市民と交流を深め八月二十七日に帰国の予定となっています。

これに先立って七月十四日には、メイ・サカモト団長以下十一人のトランス市民が来柏。市内の一般家庭に宿泊、各種行事に参加するなどして様々な日本文化にふれ、八月三日離日の予定です。

## 梅雨を前に再点検を がけや排水路の清掃など

六月から七月は梅雨の季節。毎年この時期に起こりやすいのが、がけ崩れや土砂流出により大きな災害が起こることがあります。この危険を防止するため、がけ面の保護や擁壁の設置など安全対策を

にかりかねません。日ごろから排水路やその周辺の清掃を心掛けたいものです。

また、雨の多いこの時期には、がけ崩れや土砂流出により大きな災害が起こることがあります。この危険を防止するため、がけ面の保護や擁壁の設置など安全対策を

利用を希望する場合は、中村さん(電話67-9580)へご連絡ください。どんなに利用してください」と話しています。

## 心身障害者に 収益金を寄贈

柏中央ライオンズ

柏中央ライオンズクラブ(菅原義則会長)は、五月一日同クラブが主催して開いた「明治大学マンドリンクラブ・チャリティコンサート」の収益金を品物にかえ、これを同十二日、鈴木市長の立ち会いのもと、柏市中心身障害者連絡協議会会長・吉田征男さんに贈りました。

贈られた品物は電子計算機、野球道具一式、複写機、レコードプレーヤーで、同協議会を構成する視覚障害者協会、ろう者福祉会、身体障害者福祉会、手をつなぐ親の会、肢体不自由児を育てる会に分けられました。

## 老人心理をテーマに 社会福祉の講演会

柏市社会福祉協議会では、社会福祉の実態を理解していただくよう「お年寄りへの接し方(老人の心理)」をテーマに、元厚生年金病院婦長の相葉福代氏の講演会を開きます。

〇とき 6月8日(火)午後1時半から同3時 〇ところ 教育福祉会館五階講堂 〇費用 無料 〇定員 先着二百人 〇申し込み 当日直接会場へおいでください。 〇問い合わせ 社会福祉協議会事務局(電話)九〇〇一へ。

十分にするほか、現在設置されている擁壁についても、ひび割れがないか、水抜き穴が詰まっているかなど再点検を行います。

〇問い合わせ 庶務課庶務防災係(内線)二五四へ。



車での来庁はご遠慮ください

市では現在、庁舎の増築工事を行っています。現庁舎正面玄関側で工事のため、駐車場が狭くなっています。車での来庁はご遠慮ください。

松くい虫の被害を防止するため、薬剤の地上散布を行います。実施期間中は、該当区域内を立ち入り禁止としますので、ご注意ください。

〇とき 6月2日(水)から同5日(土) ただし、雨天、強風の際は順延して実施します。

〇ところ 大青田、山野野、正連寺、若葉、名目ヶ谷、増尾、遊井、藤心の松林 〇問い合わせ 管内線三〇〇へ。

せ 農政課管内線二七二へ。

ご協力ください

年金制度資格調査に

市では、国民年金に未加入と思われる方を対象に、年金制度資格調査を行います。二十歳になったかたには「国民年金資格該当・非該当(調査)届書」を、二十一歳以上のかたには「国民年金加入調査票」を送りますので、ご回答ください。

詳しくは、保険年金課管内線二〇一、三五へお問い合わせください。

募金にご協力ください

中国人養父母のために

千葉県日中友好団体連絡会では、第二次世界大戦後も中国に取り残された日本人孤児を育ててくれた中国人養父母への感謝の気持ちを込めて、募金を呼びかけています。柏市でもこの募金運動の一環として、市内の近隣センターなど二十九所に募金箱を置いて、6月30日まで皆さまのご協力をお願いしています。集まった善意のお金は、中国人養父母のために役立てられます。〇問い合わせ 厚生課



# 家庭で学ぶ生活の知恵

## 通信講座受講生250人を募集

生活の知恵を身につけたい。でも、勤めていたり、家事や育児に追われて、消費者の講座に、どうも参加できない。——このようになたのために、通信制の消費生活講座が開かれます。

この講座は、衣食住をはじめ、物産、訪問販売など暮らしの問題に、どのように対応すればよいかその手がかりとなる正しい知識を学ぶものです。

開講期間は6月から来年3月までの十カ月間。開講時と開講時に

## 家庭教育学級を開く

### 光ヶ丘近隣センターを会場に

小・中学生のお子さんをお持ちのかたを対象に、家庭教育学級が開かれます。子供たちをとりまく生活環境の変化のなかで、家庭教育は、小学生の心理、非行問題、性教育、家庭学習、家庭の教育機能などを内容とし、中学生クラスは、中学生の心理、非行問題、性教育、部活動と家庭学習、進路問題などを学習します。

○とき 6月11日(金)から11月26日(金)までの隔週金曜日午前10時から午後2時(計十回) ○ところ 光ヶ丘近隣センター ○定員 各先着四十人 ○申し込み 6月4日(金)午前9時から同センターへ直接 ○問い合わせ 同センター 電話 72-1270

## 竹とんぼ作りやキャンプ講習会

婦人児童センターの催し

豊四季台婦人児童センターでは各種の催しを行っています。

●竹とんぼ作り  
○とき 6月5日(土)午後2時から同3時 ○対象 小学三年生以上 ○定員 二十人 ○費用 無料 ○持参するもの ナイフ ○申し込み 4日(金)までに同センターへ電話か直接

●炊きこみ炊きとキャンプ講習会  
○とき 6月13日(日)午前10時から午後2時 ○対象 小学四年生以上 ○定員 先着二十人 ○費用 三百円(材料費) ○内容 炊きこみの使いかたやアウトの張りかたを体験してもらう ☆カレーライスを作ります ○持参するもの スプーン、お皿、米一合、コップ ○申し込み 11日(金)までに費用を添えて直接同センターへ

○問い合わせ 同センター 電話 44-1533

## 図書館

【本館 64-1534】  
◇お昼の読書会 23日(水)午後1時半〜同3時半 テーマは森鷗外著「即興詩人」読後感を話し合います。参加は自由です。  
◇子供の本を読む会 24日(木)午前10時〜正午  
◇おはなし会 小学校低学年向け 2日、9日、16日、23日の水曜日、午後3時半〜同4時 小学校中・高学年向け 5日(土)午後

3時〜同3時半  
◇なかよしおはなし会 19日(土)午後3時〜同3時半  
◇プラネタリウム 毎月第二、第四の土・日曜日、午前10時半、午後2時、同3時。ただし、土曜日の午前10時半は上映しません。5月のテーマは「天文学に残る人々」。学習投影など団体で利用する場合は、プラネタリウムの問い合わせは、中央公民館視聴覚ライブラリー係 64-1811へ。  
【豊四季台分館 45-1954】  
◇おはなし会 4日、11日、18日、25日の毎週金曜日 午後3時〜同4時  
【永楽台分館 63-1201】  
◇読書会 15日(火)午前10時〜

半〜同4時  
【田中分館 33-1000】  
◇読書会(権の会) 16日(水)午後1時半〜同3時半。テーマは、高田厚著「分水嶺」。参加は自由です。  
◇古典文学の会 2日(水)午後1時半〜同3時半。テーマは「又愛は語る」。テープにより文学の心を聴きます。  
◇おはなし会 3日、10日、17日、24日の毎週木曜日、午後4時〜同4時半  
【新富分館 45-1945】  
◇6月の休館日 7日、14日、21日、28日、30日

## 「伊勢物語」を読もう

### 東葛飾高校で開放講座

市教育委員会では、市内の高校を市民に開放して、講座を開きます。一般教養を高めることをねらいに、「伊勢物語」を講読します。

○申し込みと問い合わせ 6月8日までに、消費生活講座 67-1111 内線二七二または柏市消費生活センター 63-1585 へ電話か直接

○申し込み 6月12日から10月16日までの毎週土曜日(8月を除く計十五回) 午後2時から同4時

○ところ 県立東葛飾高校 ○講師 伊藤晃氏 ○対象と定員 市内在住で二十歳以上のかた 先着五十人 ○費用 千円 ○持ちこるもの スリッパ、筆記用具

○申し込み 6月5日(土)までに同高校へ費用を添えて直接。ただし、受付時間は午後2時から同3時

○問い合わせ 社会教育課 63-1445



いもの。掲載を希望するかたは、内容を具体的に書いて、掲載希望者、代表者の住所、氏名、年齢、職業、連絡先の電話番号を明記のうえ、掲載希望の十五日前までに、〒277 柏市柏五〇一、柏市役所広報課「ふれあい」係へお送りください。

○問い合わせ 広報課 67-1111 内線二二三へ。

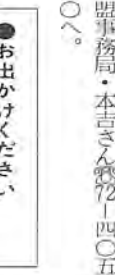
## 参加しませんか

●第二回柏市南部地区ガーデニング大会 6月20日(日) フットボール大会 6月20日(日) 同27日(日)、酒井根中、酒井根東小で、小雨決行。六人制のミニサッカーで、参加できるのは、小学一年生から同六年生男女、中学生、高校生、一般、父母のチーム(チーム六〜七人。スポーツ保険加入済み)のこと。参加費は一人二百円(6月20日受付時徴収) 参加申し込みと問い合わせは、6月12日までに柏市少年サッカー連盟事務局・本吉さん 67-1405

## 求めています

●女声合唱団コルザ団員募集 熱意のあるかたなら、どなたでも結構です。練習は毎週水曜日午後1時から同3時まで教育福祉会館五階音楽室で行います。問い合わせは玉造さん 63-1375 へ。

●シャトルフレンズ会員募集 家庭婦人のパドミントン愛好者の会。毎週金曜日午前9時半から午後0時半まで市民体育館で練習します。問い合わせは佐田さん 64-1824 へ。



●お出かけください  
◇平沢貞通絵画展 6月9日(水)午後1時〜同4日(月)午後5時。テラベラ画室平沢貞通の作品五十点を展示。ロースタウ

## 文化会館

●大木  
●芸能(邦楽)鑑賞会 20日(日)午前10時開演、無料 ○問い合わせ 社会教育課 63-1445

●芸能(洋楽)鑑賞会 27日(日)午前10時開演、無料 ○問い合わせ 社会教育課 63-1445

●小水  
●ピアノ講習会 3日(木)午前

## 市民相談 6月

法律相談 毎週月曜日と毎月第一、第三木曜日の午前10時〜午後3時 ○市役所市民相談室 入権相談 15日(火)午前10時〜午後3時 ○市役所市民相談室 入権相談 15日(火)午前10時〜午後3時 ○市役所市民相談室

行政相談 25日(金)午前10時〜午後3時 ○市役所市民相談室

交通事故巡回相談 4日(金)11日(金) 25日(金) 午前10時〜午後3時 ○教育福祉会館三階会議室

年金相談 8日(火)午前10時〜午後3時 ○市民サロ

家庭児童相談 毎週月・金曜日(柏駅西口ロースタウ八階) 家庭児童相談 毎週月・金曜日(柏駅西口ロースタウ八階) 家庭児童相談 毎週月・金曜日(柏駅西口ロースタウ八階)

身体障害者相談 毎週火曜日(午前10時〜午後3時) ○教育福祉会館一階心身障害者相談室 64-1291 内線二七

精神薄弱者相談 毎週水曜日(午前10時〜午後3時) ○教育福祉会館一階心身障害者相談室 64-1291 内線二七

心配ごと・結婚相談 毎週日曜日(午後1時〜同3時、毎週水曜日(午前10時〜午後3時) ○教育福祉会館一階心身障害者相談室 64-1291 内線二七

心配ごと・結婚相談 毎週日曜日(午後1時〜同3時、毎週水曜日(午前10時〜午後3時) ○教育福祉会館一階心身障害者相談室 64-1291 内線二七

心配ごと・結婚相談 毎週日曜日(午後1時〜同3時、毎週水曜日(午前10時〜午後3時) ○教育福祉会館一階心身障害者相談室 64-1291 内線二七

前10時開演 全席自由千五百円  
○問い合わせ 河合葉製製作所 葉西事務所 67-1274

【案内】 6月の休館日 7日、14日、21日、28日 ○催し物の問い合わせ 各主催者へ

◇第一美術協会千葉支部展 24日(木)〜29日(火)  
◇アトリエ豊四季展 30日(水)〜7月4日(日)

【案内】 6月の休館日 2日、16日 ○開館時間 午前10時〜午後8時 ○入場料 無料

○問い合わせ 同サロ 64-1853

○問い合わせ 同サロ 64-1853

○問い合わせ 同サロ 64-1853

時半〜午後3時半  
◇平沢貞通絵画展 9日(水)〜14日(月)  
◇東葛飾地区高校美術展 17日(木)〜22日(火)  
◇第一美術協会千葉支部展 24日(木)〜29日(火)  
◇アトリエ豊四季展 30日(水)〜7月4日(日)

【案内】 6月の休館日 2日、16日 ○開館時間 午前10時〜午後8時 ○入場料 無料

○問い合わせ 同サロ 64-1853

○問い合わせ 同サロ 64-1853

○問い合わせ 同サロ 64-1853

高年齢者職業相談 毎週月、火、木、金曜日の午前10時〜午後4時、土曜日の午前10時〜正午 ○高年齢者職業相談室(柏駅西口ロースタウ八階) パート相談 毎週火、木、金曜日の午前10時〜午後3時

消費生活センター(柏駅東口ファミリかしわ三階) ※電話相談は受けません。問い合わせは市役所商工課 67-1111 内線三三三

内職相談 毎週月曜日の午前10時〜午後3時 ○消費生活センター(柏駅東口ファミリかしわ三階) ※電話相談は受けません。問い合わせは市役所商工課 67-1111 内線三三三

養明特許電話相談 毎月第一土曜日の午前10時〜正午 ○大沼浩司氏 63-1206

消費生活相談 毎週月、火、水、金曜日の午前10時〜午後4時 ○消費生活センター(柏駅東口ファミリかしわ三階) 64-1400

教育相談 毎週月・金曜日の午前9時〜午後5時、毎週土曜日の午前9時〜正午 ○教育福祉会館 45-1211

幼児教育相談 電話相談 毎週月・金曜日の午前9時〜午後5時、毎週土曜日の午前9時〜正午 ○柏市少年補導センター やまびこでんわ(ヤングの悩みごと電話相談) 日曜日、祝日を含む毎日、午後1時〜同5時 ○柏市少年補導センター 66-1811

# お知らせ

## でんわ

柏市役所	67-1111
富勢出張所	31-6622
松葉出張所	33-2200
田中近隣センター (出張所・公民館・図書館)	33-1000
豊四季台近隣センター (出張所・公民館)	44-1000
南部近隣センター (出張所・公民館・図書館)	73-1000
西原近隣センター (出張所・公民館・図書館)	流山局 54-2000
永楽台近隣センター (児童館・公民館・図書館)	63-1201
布施近隣センター (老人憩いの家・公民館・図書館)	32-3100
増尾近隣センター (出張所・公民館・図書館)	74-7211 72-4802
光ヶ丘近隣センター (出張所・公民館・図書館)	72-2702 75-0033
新富近隣センター (公民館・図書館)	45-1945
旭町近隣センター	44-8900
千代田近隣センター	63-7889
柏市保健センター	64-3333
豊四季台婦人児童センター	44-5363
光ヶ丘婦人児童センター	72-1175
第一清掃事務所(し尿)	45-7045
第二清掃事務所(ゴミ)	31-7900
市民サービス事務所	31-6436
水道部	66-2191
教育委員会	64-2222
柏市民サロシ	45-8537
柏市民体育館	64-9573
図書館	64-5346
豊四季台分館	45-9546
柏市民文化会館	64-9141
教育福祉会館	64-2911
福祉会館	64-2911
中央公民館	64-1811
柏公民館	64-4552
消防本部	33-0119
火災情報(テラ)	33-1212



### 三種混合の予防接種

三種混合の予防接種が別表の日程で行われます。

○対象 △昭和53年8月1日から昭和55年4月1日までに生まれ、一回目または二回目の接種を受け、三週間以上経過し八週間以内のかた(なお同期間内

### 三種混合予防接種の日程

実施会場	3回目
光ヶ丘小学校 酒井根小学校 南部近隣センター	6月10日(木)
西原近隣センター 田中近隣センター 柏第四小学校	6月11日(金)
柏第三小学校 永楽台近隣センター 増尾近隣センター	6月15日(火)
富勢小学校 柏市保健センター	6月16日(水)
柏第二小学校 柏第六小学校 柏第七小学校	6月17日(木)
柏市保健センター	6月18日(金)

※車での二米場はご遠慮ください(保健センターは可)  
受付時間は午後1時半～同2時半

## もし急病になったら

日曜日・祝日の昼間だったら...

### 在宅当番医電話案内で

☎63-0119 柏市医療センター  
☎33-0119 柏市消防本部

※診療する病医院を上記電話でご案内いたします。  
※案内時間は午前9時から午後5時まで。

土曜日・日曜日・祝日の夜間だったら...

### 柏市医療センターへ

※診療科目は内科・小児科だけです。  
※診療受付時間は午後7時から同10時まで。  
※場所は柏市保健センター内(下図)。

日曜日・祝日に急に歯が痛くなったら...

### 柏市休日急患歯科診療所へ

※診療科目は歯科の急患だけです。  
※診療受付時間は午前10時から午後3時半まで。  
※場所は柏市保健センター内(下図)。



いずれの場合も保険証と診療代金を忘れずにお持ちください。

一歳八カ月から就学前の幼児を対象に、歯科医師による検診やスライドを使った「むし歯予防教室」が開かれています。

○申し込みはがきに①幼児

一歳六カ月の健康診査が別表のとおり行われます。今月の対象は昭和55年11月生まれのお子さん。該当するかたは個人通知をしてありますので、送付さ

一歳六カ月の健康診査が別表のとおり行われます。今月の対象は昭和55年11月生まれのお子さん。該当するかたは個人通知をしてありますので、送付さ

### 6月の1歳6カ月の健康診査日程

実施日	受付時間	対象	会場
2日(木)	午後1時～同2時半 午前9時半～同11時	昭和55年11月1日～同11月10日までに生まれた幼児	保健センター
3日(金)		昭和55年11月11日～同11月20日までに生まれた幼児	
4日(土)		昭和55年11月21日～同11月30日までに生まれた幼児	

れた問診票に必要事項を記入して会場へ。通知が届かない場合でも指定日に会場へ直接、もしおいでにならない場合は、問診票に必要事項を記入して返送ください。○問い合わせ 健康管理課64-1333三へ。

国民年金保険料納期  
—6月30日は第1期納期です—  
納め忘れのない口座振替制度も、ご利用できます。



## 柏の風物詩 カシワの葉

新緑も鮮やかに繁ってきた柏葉—写真—を用いて月遅れの節句を祝い柏餅をつくる風習がありました。葉の香りが懐しく思い出されます。また、この柏葉は三つ柏とかの家紋のほか、柏一小を初め市内の小中高校の紋章として多く用いられています。

の氏名、年齢(月齢も記入してください)②母親の氏名③住所電話番号を明記して、〒277柏市柏下七三 柏市保健センター内健康管理課へ。○実施の通知 先着順で実施する月に個人通知します。

保健栄養教室が開かれます  
市内4近隣センターで  
保健婦、栄養士、歯科衛生士による育児相談が開かれます。  
○とき、ところ △6月8日(水) 田中近隣センター △6月9日(木) 千代田近隣センター △6月10日(金) 千代田近隣センター △6月11日(土) 南部近隣センター △6月12日(日) 西原近隣センター  
時間はいずれも午後1時半～同3時 ○対象 十二カ月児までの乳児とその保護者 ○持ってくる物 バスタオル、母子健康手帳 ○問い合わせ 健康管理課64-1333三へ。

保健栄養教室が開かれます。  
○とき 6月8日(水) 午後2時～同3時 ○ところ 田中近隣センター ○対象 一歳未満の乳児をお持ちのかた ○申し込み 当日直接会場へ。  
○問い合わせ 健康管理課64-1333三へ。

募集  
産休代替保母を募集  
資格をお持ちのかた  
市では産休中の保母に代わって保育にあたってくださる有資格の保母を募集しています。

格の保母を募集しています。  
○対象 四十五歳くらいまでの有資格の保母 ○勤務先 市立保育園 ○賃金 時給五百五十円 ○勤務時間 平日午前8時半から午後5時 土曜日午前8時半から午後9時半  
なお、応募者は産休代替職員として登録され、必要に応じて任用されます。○申し込みと問い合わせ

心臓病を心配されるお父さんをお持ちのかたを対象に、療育相談が無料で行われます。  
○とき 6月23日(水) 午後1時から同2時 ○ところ 柏保健所 ○内容 問診、胸部X線撮影、血圧、心電図、診察および指導 ○医師 石田貴和氏(松戸市立病院) ○申し込み 6月10日(木)までに同保健所 ☎67-1255へ。

心臓疾患児の療育相談  
申し込みは10日までに  
○とき 6月8日(水) 午後2時～同3時 ○ところ 田中近隣センター ○対象 一歳未満の乳児をお持ちのかた ○申し込み 当日直接会場へ。  
○問い合わせ 健康管理課64-1333三へ。

募集  
産休代替保母を募集  
資格をお持ちのかた  
市では産休中の保母に代わって保育にあたってくださる有資格の保母を募集しています。

格の保母を募集しています。  
○対象 四十五歳くらいまでの有資格の保母 ○勤務先 市立保育園 ○賃金 時給五百五十円 ○勤務時間 平日午前8時半から午後5時 土曜日午前8時半から午後9時半  
なお、応募者は産休代替職員として登録され、必要に応じて任用されます。○申し込みと問い合わせ

心臓病を心配されるお父さんをお持ちのかたを対象に、療育相談が無料で行われます。  
○とき 6月23日(水) 午後1時から同2時 ○ところ 柏保健所 ○内容 問診、胸部X線撮影、血圧、心電図、診察および指導 ○医師 石田貴和氏(松戸市立病院) ○申し込み 6月10日(木)までに同保健所 ☎67-1255へ。

心臓疾患児の療育相談  
申し込みは10日までに  
○とき 6月8日(水) 午後2時～同3時 ○ところ 田中近隣センター ○対象 一歳未満の乳児をお持ちのかた ○申し込み 当日直接会場へ。  
○問い合わせ 健康管理課64-1333三へ。

体育館の休館日は  
月曜日と祝日です  
日曜日は従来どおり開館  
しています。ご注意ください。

格の保母を募集しています。  
○対象 四十五歳くらいまでの有資格の保母 ○勤務先 市立保育園 ○賃金 時給五百五十円 ○勤務時間 平日午前8時半から午後5時 土曜日午前8時半から午後9時半  
なお、応募者は産休代替職員として登録され、必要に応じて任用されます。○申し込みと問い合わせ

心臓病を心配されるお父さんをお持ちのかたを対象に、療育相談が無料で行われます。  
○とき 6月23日(水) 午後1時から同2時 ○ところ 柏保健所 ○内容 問診、胸部X線撮影、血圧、心電図、診察および指導 ○医師 石田貴和氏(松戸市立病院) ○申し込み 6月10日(木)までに同保健所 ☎67-1255へ。

心臓疾患児の療育相談  
申し込みは10日までに  
○とき 6月8日(水) 午後2時～同3時 ○ところ 田中近隣センター ○対象 一歳未満の乳児をお持ちのかた ○申し込み 当日直接会場へ。  
○問い合わせ 健康管理課64-1333三へ。