

わたしたちは、豊かな緑と水を守り、潤いのある住みよい柏をつくるために、この憲章を定めます。

- 1. たがいに話し合っ、心のかよよう明るい柏をつくりましょう。
1. 老人を敬い子どもを愛する、あたたかい柏をつくりましょう。
1. 環境をととのえ、安全できれいなまち・柏をつくりましょう。
1. 教育を重んじ、健康で、文化の薫り高い柏をつくりましょう。
1. 国際理解を深め、平和な柏をつくりましょう。

柏市のうごき(57. 2. 1現在)
人口/248,250人 男/126,007人 女/122,243人
(前月比 +291人) (+132人) (+159人)
世帯/75,809世帯 (前月比+42世帯)

広げようふるさとづくり市民の輪

発行/柏市役所 〒277 千葉県柏市柏5-10-1 ☎0471-67-1111(大代表)

編集/企画調整部広報課 発行日/毎月1日・11日・21日



▲地区ふるさと運動の拠点となる近隣センターは、今年度光ヶ丘地区と新富地区に建設しています。光ヶ丘近隣センター(仮称)＝写真＝は、光ヶ丘団地200-1に、鉄筋コンクリート2階建て、延べ面積1,460平方メートルで市出張所も入る近隣センターとして建設費2億7335万円で建設を進めています。一方、新富近隣センター(仮称)は、豊四季945-1の稲荷神社境内に鉄筋コンクリート2階建て、延べ面積876平方メートル。建設費は1億9120万円で同センターには、ゲートボールなども楽しめる広場も同時に整備される予定



▲田中小学校から分離して開校する花野井小学校(花野井1684-1)＝写真＝は、建設費6億3950万円で鉄筋コンクリート3階建て、普通教室21、特別教室6。建物の延べ面積は4,324平方メートル。松葉二小(松葉町2-16)は、松葉一小と第四小学校から分離して開校。建物の延べ面積4,105平方メートルの鉄筋コンクリート3階建て、普通教室18、特別教室6で建設費は5億8540万円

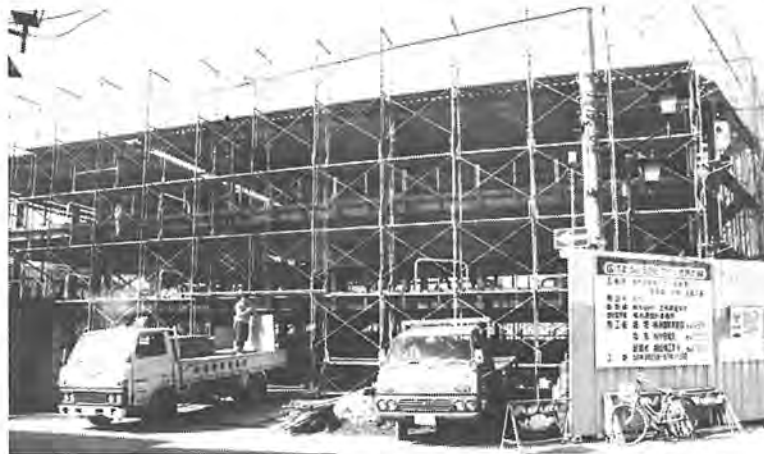
昭和五十六年度は、人間性豊かな生活文化都市を目指した「柏市基本構想」が策定され目標年次の昭和六十五年に向けスタートしました。この基本構想の理念実現のため、基本計画の七本柱に沿って予算も編成され、小学校の新設二校、柏駅東口の公衆便所、西口の自転車駐車場、農業研修センター、近隣センター二館の建設など数多くの市民生活に密着した施設づくりが行われてきました。そこで今号では、新年度のオープンを前に、最後の仕上げに急ピッチで取り組む各施設を写真で紹介してみます。

# 春を待つ新施設

## 最後の仕上げ急ピッチ

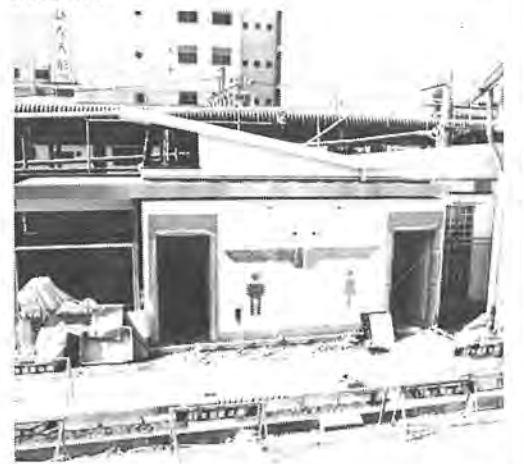


▲昭和55年度から5カ年の継続事業で柏市布施に建設が進められている農業研修センター(仮称)。今年度は、鉄筋コンクリート2階建て、延べ面積866平方メートルの管理棟を建設しています。新年度にはこの一部が使えるようになり、農業関係の会議や研修会などにも利用できるようになります



▲柏駅西口第一自転車駐車場(仮称)は、旭町1-14-24に鉄骨造り、地上3階、地下1階で建設費1億9110万円をかけ建設中。完成すると約1,500台を収容することができ、西口の放置自転車解消に大きな力を発揮するものと期待されています

▼柏駅東口のサンサン広場の下に建設中の公衆便所。身体障害者のかたが車イスでも利用できるよう自動ドアの取り付けも行われます。建設費は、2,430万円



### 3月 市民相談

- 法律相談 毎週月曜日と毎月第1、第3木曜日の午前10時～午後3時 ○市民相談室
- 人権相談 16日(火)午前10時～午後3時 ○市民相談室
- 行政相談 25日(木)午前10時～午後3時 ○市民相談室
- 交通事故巡回相談 5日(金)12日(金)、26日(金)午前10時～午後3時 ○柏市教育福祉会館3階会議室
- 家庭児童相談 月・土曜日の午前9時～午後4時(土曜日は正午まで) ○家庭児童相談室(窓内線二七四)
- 身体障害者相談・精神薄弱者相談 △身体障害者相談 毎週火、木、金曜日の午前10時～正午 △精神薄弱者相談 毎週水曜日の午前10時～午後3時 ※会場はいずれも、柏市教育福祉会館1階心身障害者相談室(窓64-二九一-内線二七)
- 心配ごと相談・結婚相談 毎週日曜日の午後1時～同3時と毎週水曜日の午前10時～午後3時 ○教育福祉会館1階相談室
- 老人福祉相談 △毎週火、金、土曜日の午前10時～午後3時 ○柏市教育福祉会館2階中央老人福祉センター(窓64-二九一-内線二二) △毎週火、木曜日の午前10時～午後3時 ○柏寿荘(窓32-三四四〇)
- 老人健康相談 △1週から4週までの金曜日、午後1時半～同2時半 ○柏市教育福祉会館2階中央老人福祉センター △柏市少年補導センター(窓45-二二一〇)
- 幼児教育相談 △電話相談 月・金曜日の午前9時～午後4時 △面接相談(予約制) 毎週火、金曜日の午前9時～午後4時 ○柏市幼児教育研究所(窓45-二二一〇)
- 少年相談 月・土曜日の午前9時～午後5時(土曜日は正午まで) ○柏市少年補導センター
- 家庭児童相談 月・土曜日の午前9時～午後4時(土曜日は正午まで) ○家庭児童相談室(窓内線二七四)
- 身体障害者相談・精神薄弱者相談 △身体障害者相談 毎週火、木、金曜日の午前10時～正午 △精神薄弱者相談 毎週水曜日の午前10時～午後3時 ※会場はいずれも、柏市教育福祉会館1階心身障害者相談室(窓64-二九一-内線二七)
- 心配ごと相談・結婚相談 毎週日曜日の午後1時～同3時と毎週水曜日の午前10時～午後3時 ○教育福祉会館1階相談室
- 老人福祉相談 △毎週火、金、土曜日の午前10時～午後3時 ○柏市教育福祉会館2階中央老人福祉センター(窓64-二九一-内線二二) △毎週火、木曜日の午前10時～午後3時 ○柏寿荘(窓32-三四四〇)
- 老人健康相談 △1週から4週までの金曜日、午後1時半～同2時半 ○柏市教育福祉会館2階中央老人福祉センター △柏市少年補導センター(窓45-二二一〇)
- 幼児教育相談 △電話相談 月・金曜日の午前9時～午後4時 △面接相談(予約制) 毎週火、金曜日の午前9時～午後4時 ○柏市幼児教育研究所(窓45-二二一〇)
- 少年相談 月・土曜日の午前9時～午後5時(土曜日は正午まで) ○柏市少年補導センター
- 家庭児童相談 月・土曜日の午前9時～午後4時(土曜日は正午まで) ○家庭児童相談室(窓内線二七四)
- 身体障害者相談・精神薄弱者相談 △身体障害者相談 毎週火、木、金曜日の午前10時～正午 △精神薄弱者相談 毎週水曜日の午前10時～午後3時 ※会場はいずれも、柏市教育福祉会館1階心身障害者相談室(窓64-二九一-内線二七)
- 心配ごと相談・結婚相談 毎週日曜日の午後1時～同3時と毎週水曜日の午前10時～午後3時 ○教育福祉会館1階相談室
- 老人福祉相談 △毎週火、金、土曜日の午前10時～午後3時 ○柏市教育福祉会館2階中央老人福祉センター(窓64-二九一-内線二二) △毎週火、木曜日の午前10時～午後3時 ○柏寿荘(窓32-三四四〇)
- 老人健康相談 △1週から4週までの金曜日、午後1時半～同2時半 ○柏市教育福祉会館2階中央老人福祉センター △柏市少年補導センター(窓45-二二一〇)
- 幼児教育相談 △電話相談 月・金曜日の午前9時～午後4時 △面接相談(予約制) 毎週火、金曜日の午前9時～午後4時 ○柏市幼児教育研究所(窓45-二二一〇)
- 少年相談 月・土曜日の午前9時～午後5時(土曜日は正午まで) ○柏市少年補導センター

### 「続 柏のむかし」 発売中

定価 五百円

○発売所 市史編さん室、広報課または、市役所出張所、近隣センター(旭町と千代田は除く)
○問い合わせ 広報課市史編さん係 ☎63-8761へ。

# 日ごろの生活が大事です 新入学前のアドバイス

## 読み書きの無理じいは禁物

今年四月に開校する二つの小学校を含め、市内に三十一ある小学校に今年入学する新一年生は四千五百五十一人(一月二十日現在)いま、その子供たちは、大きな希望とチョッピリ不安な気分に入學を待っています。そして親の方は入学準備が進むにつれ心配がつづける一方、特に初めて小学校に入學するお子さんをお持ちのかたはなおさらのようです。



「学校は楽しいよ」  
△文字や数はどこまで? 入学までは自分の名前の読み書き、十までの数が数えられる程度で十分。書き方は筆順をしっかり覚えさせてください。また数は身

今年四月に開校する二つの小学校を含め、市内に三十一ある小学校に今年入学する新一年生は四千五百五十一人(一月二十日現在)いま、その子供たちは、大きな希望とチョッピリ不安な気分に入學を待っています。そして親の方は入学準備が進むにつれ心配がつづける一方、特に初めて小学校に入學するお子さんをお持ちのかたはなおさらのようです。

△学校は楽しい所で  
まず「学校は楽しい所よ」ということをお子さんに教えてください。「こんなことをすると先生に引かれまうよ」などの言葉は、子供たちの学校への不安を一層つものらせることになりまう。こういう言葉は禁物にしたいものです。

△名前を呼ばれたら「ハイ」とはっきり返事ができますか。また「おなかが痛い」「トイレへ行きたい」など子供自身の意思をはっきり伝えられるかどうか観察してみて下さい。

△衣服の着方、脱ぎ方、その後の整頓、遊び道具などの後始末などをつい、お母さんが手伝っていませんか。クラスの中で大きな善が出るのが、日常家庭で身につく生活習慣です。学校での着替えが遅くみんものスピードについていけない子の多くは、家でお母さんが手伝っています。また、算数の授業はいろいろな道具を使いまう。日ごろの遊び道具の始末がごん所所で出てきます。

△「食べない」と学校に行けません。家では、偏食だからといって「食べない」と文句は絶対避けてください。給食キライだけでなく登校拒否を生む原因にもなりかねません。あわてず気長に指導を。△通学路をいっしょに

「就学前児を持つ親の心得」と題して、五歳児通信幼児家庭教育学級の公開スクーリングが開かれます。新入学の準備に、ぜひ受講してください。

○とき 三月十二日(金) 午前十時正午 ○ところ 柏市教育福祉会館五階講堂 ○定員 二百人 ○講師 我孫子めばえ幼稚園・井上圭司氏 ○費用 無料 ○申し込み 社会教育課(電話631-4457)へ。定員になったら締め切ります。託児施設はありませんので、ご承知を。

「親の心得を講義」  
12日教育福祉会館で

△「ハイ」と大きな声で

△わたし着がえられまーす

△好き嫌いはないかな?

△信号はきちんと守ってね

△須賀(すか)

## 図書館で講演と講座

### 森敦氏「わが人生」を語る 高木氏はマスコミの事情を

柏市立図書館の主催で、講演会と講座が次のとおり開かれます。

●森敦氏講演会 ○とき 三月十四日(日)午後一時半～同三時半 ○ところ 教育福祉会館五階講堂 ○テーマ 「わが人生」

○講師 作家・森敦氏 ○定員 先着二百人 ○受講料 無料 ○申し込み 当日直接会場へ。

●講座「マスコミとその周辺」 ○とき 三月五、十二、十九、二十六日の毎週金曜日、午後二時～同四時 ○ところ 図書館本館

○テーマと内容 「マスコミとその周辺」と題して新聞社の事情、放送界のしくみなど ○講師 東

京大学教授・高木敦典氏 ○定

## 「トールランス展」4日まで

### 姉妹関係10年目を迎えて

柏市・トールランス市姉妹都市委員会主催による「トールランス展」が、三月四日まで、柏市教育福祉会館三階の市民ホールで開かれています。

柏市と米國カリフォルニア州トールランス市が、昭和四十八年二月二十日に姉妹都市の関係を結んでから、今年で十年目を迎えます。

## 市民講座の講師募集

14日まで中央公民館で

中央公民館では、ユニークな知識や技能、趣味をお持ちで、公民館活動に協力して下さるかたを募集しています。これは、中央公民館をはじめ、各地区公民館が企画する各種市民講座の講師として協力していただくというもので、応募されたかたは、公民館の講師台帳に登録され、必要に応じて講座を受け持たせていただくことになりまう。知識、技能、趣味の分野に制限はなく、ユニークなものに特に歓迎します。

## 関東大震災の記録写真展

1日から増尾で

東部消防署増尾分署では、春の全国大震災予防運動にちなみ、関東大震災の記録写真展を三月一日から同十五日まで、増尾近隣センターで開かれます。震災直後の東京の惨状を記録した写真二十五点が展示されます。

## ひざを交えて話し合い 布施で地域座談会

### 地域座談会



座談会の冒頭であいさつする鈴木市長

二月二十四日、布施近隣センターで、地域住民と市長、市の部課長が一同に会し、話し合う地域座談会が開かれました。この地域座談会は、広く市民の意見が聞かれて、行政と市民がいつしよになって住みよい地域社会づくりを市内外各地で二月に一度ペースで開かれています。この日は、あいにく朝から雪がちらつく天気の中、布施地区の十町会の役員約三十人が集まり道路、下水、交通防犯などに活発な意見交換が行われました。

# 柏のむかし

## 小字考(四)

### 須賀(すか)

「一本松」という小字は豊四季(とよしき)、藤心に、「三本松」というのは増尾、酒井根(さかいね)にあります。また「並木」というのは逆井(さかさい)に、「並木通(なみきどおり)」というのが南増尾や今谷上町(いまやかみちよう)に見られます。さらに、「松ノ木(まつぎ)」というのや「下り松(くだりまつ)」というのが酒井根にありますが、それだけかつてそこに人の目をひく松の木があったのでしよう。「下り松」は光ヶ丘にもあります。布施の「四本榎(よんほんえのき)」もいい目印だったでしょう。藤心の「藤ノ木(ふじのむぎ)」も地名を生むのに十分なものであったに違いない。

そのほか、布施の「二ツ木台(ふたつぎだい)」は、一本の大木が何かがあって「二ツ木」の地名が生まれ、第二段階として、その近くの台地が「二ツ木台」と呼ばれるようになったことを想像させます。それを証するかのようには、増尾には「三本木(さんほんぎ)」があつて、また「三本木台」というのが存在します。そして、その三本の木はるか遠くからも見えたというのでしようか。「遠三本木(とほさんほんぎ)」というのはいへんおもしろい地名です。それらの木は、いったいなんの木だったのでしょうか。布施の「十三本原(じゅうさんほんばら)」の木の種類もわかりません。

地名は共通の認識ですから、だれの目にもとまるような物があれば、すぐにそれが用いられます。田畑や野原、林の中にひときわ自立つ一本松などは、まさにかつこの土地の代表物件です。同様に、特徴のある立木は三本松でも、並木でも地名になります。

【市史編さん委員・伊藤晃】

# 税の申告期限は3月15日

市県民税、所得税の申告期限が三月十五日と、迫ってまいりました。期限間近になりますと、各窓口はたいへん混雑し、長時間お待ちを要することになります。今年こそ早めに済ませてみませんか。

## 市県民税

●申告をしていただくか  
昭和五十七年一月一日現在、柏市内に住んでいて、五十六年中に所得のあったかたのうち確定申告の必要のないかたで、①事業を営んでいないかた、②不労所得のあるかた、③市役所へ給与支払報告のされて



た、二カ所以上から給与を受けているかた、給与以外に所得のあったかた、年末調整されないかた。  
●確定申告の会場 松戸税務署  
時間は平日が午前八時半から午後五時まで、土曜日は午前八時半から正午まで。  
また、柏商工会議所(案内図参照)でも相談を受け付けています。期間は三月十日まで、受付時間は平日が午前九時半から午後三時半まで、土曜日は午前九時半から正午まで。なお、同会議所には駐車場がありませんので、車の来場は遠慮ください。  
このほか、柏市役所(三月二、三日)、柏高島屋(同四、五日)に確定申告の無料相談を行います。

## 所得税

●確定申告の必要なかた  
①事業をしていないかた、不動産収入のあるかた、家や土地を売ったかたなどで、昭和五十六年中の総所得金額が基礎、配偶者、扶養等の各種所得控除の合計額を超えるかた  
②サラリーマンなどのかたで、給与の年収が一千万円を超えるか

## 気づかっていますか、火の元

春はもうすぐ。でも、まだまだ寒い日が続きます。ストーブもまだ使います。

火の元への気づかい忘れずに。

## 春の全国火災予防運動実施中

2月28日→3月13日

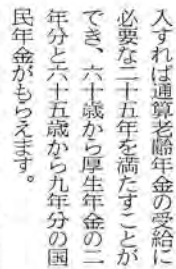


空き缶約4,000個で作られたロボット君も火災予防を呼びかけています(東部消防署・増尾分署で)

## 年金

【問】私は厚生年金に二年加入し、昭和三十四年にサラリーマンの妻となりました。その後同五十年に国民年金に任意加入しました。現在、年齢は四十八歳ですが、年金はもつてるでしょうか。  
【答】あなたの場合、昭和三十三年以降の国民年金に加入して、昭和三十四年にサラリーマンの妻となり、その後同五十年に国民年金に任意加入しました。現在、年齢は四十八歳ですが、年金はもつてるでしょうか。

## 通算老齢年金はもらえますか?



十六年以降の国民年金に加入して、昭和三十四年にサラリーマンの妻となり、その後同五十年に国民年金に任意加入しました。現在、年齢は四十八歳ですが、年金はもつてるでしょうか。

しかし、あなたの場合六十歳まで加入し続けて、実際にもらえる額をより多くしておいた方がお得です。  
※年金シリーズは本号をもってしばらくお休みさせていただきます。なお、年金相談は毎月一回、柏駅西口ロースタウン八階市民サロンで行っています。

## 3月の年金相談

【問】あなたの場合、昭和三十三年以降の国民年金に加入して、昭和三十四年にサラリーマンの妻となり、その後同五十年に国民年金に任意加入しました。現在、年齢は四十八歳ですが、年金はもつてるでしょうか。

## 問い合わせ

●市県民税 市役所市民税課 (番67-1-11内線) 四〇、三二一へ。  
●所得税 松戸税務署 (番〇四七三-63-1-11) へ。

## 図書館

本館 64-5346

●お昼の読書会 24日(水)午後一時半~同三時半。テーマは夏目漱石『行人』。読後感を話し合い、作品に対する理解を深めるもので参加は自由。  
●子供の本を読む会 25日(木)午前10時~正午。  
●おはなし会 小学生の低学年向け 3日、10日、17日、24日の毎週水曜日午後3時半~同4時半。小学生の中高学年向け 13日(土)午後3時~同3時半。  
●なかよしおはなし会 27日(土)午後3時~同3時半。  
●フナタリウム 毎週第2、第4の土曜日と日曜日、午前10時半、午後2時、同3時。ただし、土曜日は午前10時半の上映はありません。3月のテーマは『星時計』。学習投影など団体で利用になる場合は、中央公民館の視聴覚ライブラリー(係番64) 1811へお申し込みください。

●永楽台分館 63-12001  
●読書会 16日(水)午前10時~正午。テーマは『マゼット・モーム著『月と6ペンス』』。  
●おはなし会 5日(金)と19日(金)午後3時半~同4時  
●布産分館 32-31000  
●南部分館 73-10000  
●西原分館 54-20000  
●増尾分館 74-7211

●3月の休館日(本館、分館) 1日、8日、15日、21日、22日、29日、31日。布産、永楽台の両分館は、このほか23日、24日も休館します。  
●我孫子高校美術部OB展 26日(金)~28日(日)  
●開館時間 午前10時~午後8時まで。催しによって、初日と最終日に時間を変更することがあります。入場は無料です。  
●3月の休館日 3日、17日  
●問い合わせ 柏市民サロン(番45) 8537。利用の申し込みは社会教育課(番63) 4457へ。

## 文化会館

●21日(日) 舞台劇『ある馬の物語』 開演 午後一時半  
●問い合わせ 柏子ども劇場(番45) 9748へ。  
●30日(火) 親子のコンサート 開演 午後2時 問い合わせ

## あなたの運転は合格?

### 迷惑な駐車違反はやめましょう!

柏署管内での駐車違反の苦情電話は1日10件にもなります。「駐車場へ行って行くのがめんどう」「自分の車1台だけだから」「ちょっとだけ」というドライバーのために、たくさんの方が迷惑を受けています。また、消防車、救急車、パトカー、などの通行の妨げにもなります。

あなたの運転マナーをもう一度考えてみましょう。柏警察署

## 『柏の文化財』発売中

ふるさとの伝統ここに  
柏市教育委員会 編  
柏市文化財保護委員会

柏市教育委員会および柏市文化財保護委員会では、柏市内にある文化財を調査、記録し、これを資料としてまとめました。県および市の指定文化財をはじめ、天然記念物や郷土芸能など、ふるさと柏に残された文化財が掲載されています。

- 定価 1冊 1,000円
- 大きさ B5版、78ページ
- 発売所 柏市教育委員会社会教育課 番63-4457

## 柏市水道部からお知らせ

【市指定上下水道工事店が一部変更】  
市指定上下水道工事店の一部が変更になりました。当番日9日の岡田工業所の所在地が「柏市豊四季258-2-9」に、当番日5日の青山温泉社の社名が「榊山設備」に、電話番号が「番33-3001」になりました。「かしわ市べんり帳'81」の47ページの表を訂正してください。

【引越すときは料金の精算を】  
引越しをするときは、水道料金の精算もお忘れなく。引越しの10日前から7日前までにご連絡ください。電話でも受け付けます。連絡の際、56年度の検針票が領収書のご用意を。  
○問い合わせ 水道部 番66-2191

# お知らせ



## 健康な子育てのために 1歳6カ月児健康診査

昭和55年8月生まれのお子さんを対象に1歳6カ月児健康診査が別表のとおり行われます。該診査には問診票を同封して個人通知してありますが、転入のためまだ通知が届いていないかたは直接会場へ。なお、問診票に必要事項を記入しておいでください。健康診査に来られないかたは問診票を記入のうえ返送を。

## ■1歳6カ月児健康診査の日程

実施日	受付時間	会場	診 査 者
3月1日(月)	午後1時~同2時半	柏市保健センター	昭和55年8月1日~同8月10日までに生まれた幼児
3月2日(火)	午前9時半~同11時	柏市保健センター	昭和55年8月11日~同8月20日までに生まれた幼児
3月3日(水)	午後1時~同2時半	柏市保健センター	昭和55年8月21日~同8月31日までに生まれた幼児

はがきで申し込みを  
幼児の虫歯予防教室

1歳8カ月から就学前までの  
幼児とその母親を対象に、虫歯

### 公でんわ

柏市役所	67-1111
富勢出張所	31-6622
光ヶ丘出張所	72-2702
松葉出張所	33-2200
田中近隣センター (出張所・公民館・図書館)	33-1000
豊四季近隣センター (出張所・公民館)	44-1000
南原近隣センター (出張所・公民館・図書館)	73-1000
西原近隣センター (出張所・公民館・図書館)	流山局 54-2000
永楽台近隣センター (児童館・公民館・図書館)	63-1201
布施近隣センター (老人憩いの家・公民館・図書館)	32-3100
増尾近隣センター (出張所・公民館・図書館)	74-7211 72-4802
旭町近隣センター	44-8900
千代田近隣センター	63-7889
柏市保健センター	64-3333
豊四季台婦人児童センター	44-5363
光ヶ丘婦人児童センター	72-1175
第一清掃事務所(し尿)	45-7045
第二清掃事務所(ゴミ)	31-7900
市民サービス事務所	31-6436
水道部	66-2191
教育委員会	64-2222
柏市民センター	45-8537
柏市民体育館	64-9573
図書館	64-5346
豊四季台分館	45-9546
柏市民文化会館	64-9141
柏市福祉会館	64-2911
福祉会館	64-1811
中央公民館	64-4552
柏公民館	33-0119
消防本部	33-1212
火災情報(テープ)	

## ■小児マヒ生ワクチン投与の日程

と き	と こ ろ
3月4日(木)	柏市第二小学校 柏市第七小学校 富勢近隣センター 田中原近隣センター
3月5日(金)	柏市第四小学校 柏市保健センター
3月9日(火)	柏市第三小学校 柏永楽台近隣センター 増尾近隣センター
3月10日(水)	光ヶ丘小学校 酒部近隣センター
3月11日(木)	柏市保健センター
3月12日(金)	柏市保健センター

※受付時間は、午後1時半~同2時半

予防教室が開かれます。1歳6カ月児健康診査か虫歯予防教室をすでに受けたかたは、申し込みは個人通知します。実施日は必ずしもありません。実施日は申し込み順に個人通知します。○申し込みはがき①幼児の氏名と年齢(月齢も)②母親(保護者)の氏名③住所と電話番号を明記して、〒277 柏市柏下73、柏市保健センター内健康管理課へへ郵送を。

問診票、母子健康手帳や保険証など市内在住を証明するもの、筆記用具、スリッパ  
○予防接種を受けられないかたは、心臓、じん臓、肝臓に疾患のあるかた。発熱、病後衰弱、著しい栄養障害のあるかた。1年以内にけいれん症状のあったかた。医師に接種不適と診断されたかた。なお、当日は健康状態のわかる保護者が同伴してください。また、車での来場は一遠慮ください。

4日から近くの会場  
小児マヒの生ワクチン  
小児マヒ(急性灰白髄炎)生ワクチンの投与が別表の日程で行われます。該当するかたはお近くの会場を受けてください。

9、12日まで育児相談  
内容は発育や栄養など  
乳児の発育や栄養、離乳食、しつけなど口腔内、歯についての育児相談が行われます。○相談に応じるのは保健婦、栄養士、歯科衛生士です。○とき・ところ 3月9日(火) 豊四季近隣センター 同10日(水) 西原近隣センター 同11日(木) 教育福祉会館 同12日(金) 永楽台近隣センター。※時間はいずれも午前

○問い合わせ 健康管理課 333333へ。

○問い合わせ 健康管理課 333333へ。

11日に保健栄養教室  
教育福祉会館調理室で  
離乳食の作り方と試食を行う保健栄養教室が開かれます。○とき 3月11日(木) 午後1時~同2時 ○ところ 教育福祉会館4階調理室 ○問い合わせ 健康管理課(64) 333333へ。

○問い合わせ 健康管理課 333333へ。

14日バドミントン大会  
5人1組の団体戦で  
○とき 3月14日(日) 午前9時開会 ○ところ 柏市民体育館 ○参加資格 市内在住、在勤、在学のかた ○競技の方法 男子の部、女子の部に分け5人1組(2複1単)によるト

催し  
柏保健所で、精神衛生相談が行われます。○とき 3月2日と16日の火曜日、午後2時~同4時 ○問い合わせ 柏保健所(67) 1255へ。

精神衛生相談の利用を  
2、16日柏保健所で  
柏保健所で、精神衛生相談が行われます。○とき 3月2日と16日の火曜日、午後2時~同4時 ○問い合わせ 柏保健所(67) 1255へ。

合気道教室に参加を  
7日から市民体育館で  
○とき 3月7日から4月25日までの毎週日曜日(8回) 午前9時半から同10時半まで ○ところ 柏市民体育館 ○対象と定員 市内在住、在勤の男女、先着50人 ○参加費 1500円(保険料、会費) ○申し込み 3月7日(日) 午前9時から同9時半まで、同体育館で直接 ○問い合わせ 増田さん(67) 7777へ。

○問い合わせ 健康管理課 333333へ。

市内に在勤、在学のかた、○競技の方法 男子の部、女子の部に分け5人1組(2複1単)によるト

フェルト財布を作ろう  
7日永楽台で手芸教室  
小学5年生から中学3年生を対象に、口金付きフェルト財布を作る手芸教室が開かれます。○とき 3月7日(日) 午前9時~正午 ○ところ 永楽台近隣センター ○定員 先着30人 ○教材費 口金代金200円 ○持参するもの フェルト10センチ×20センチ、ししゅう糸、裁縫道具 ○申し込み 3月4日(木)までに同センター(63) 12001へ電話か直接。

○問い合わせ 健康管理課 333333へ。

賞しサイクリング車  
堤防工事で一時的に  
利根川堤防工事のため、あけぼの山公園下で行っている、サイクリング車の貸し出しは3月14日から同31日まで中止いたします。○問い合わせ 浜田さん(66) 0085へ。

○問い合わせ 健康管理課(64) 333333へ。

市内に在勤、在学のかた、○競技の方法 男子の部、女子の部に分け5人1組(2複1単)によるト

市内に在勤、在学のかた、○競技の方法 男子の部、女子の部に分け5人1組(2複1単)によるト

市内に在勤、在学のかた、○競技の方法 男子の部、女子の部に分け5人1組(2複1単)によるト

市内に在勤、在学のかた、○競技の方法 男子の部、女子の部に分け5人1組(2複1単)によるト

市内に在勤、在学のかた、○競技の方法 男子の部、女子の部に分け5人1組(2複1単)によるト

市内に在勤、在学のかた、○競技の方法 男子の部、女子の部に分け5人1組(2複1単)によるト

市内に在勤、在学のかた、○競技の方法 男子の部、女子の部に分け5人1組(2複1単)によるト

市内に在勤、在学のかた、○競技の方法 男子の部、女子の部に分け5人1組(2複1単)によるト

市内に在勤、在学のかた、○競技の方法 男子の部、女子の部に分け5人1組(2複1単)によるト

市内に在勤、在学のかた、○競技の方法 男子の部、女子の部に分け5人1組(2複1単)によるト

市内に在勤、在学のかた、○競技の方法 男子の部、女子の部に分け5人1組(2複1単)によるト

市内に在勤、在学のかた、○競技の方法 男子の部、女子の部に分け5人1組(2複1単)によるト

市内に在勤、在学のかた、○競技の方法 男子の部、女子の部に分け5人1組(2複1単)によるト

市内に在勤、在学のかた、○競技の方法 男子の部、女子の部に分け5人1組(2複1単)によるト

市内に在勤、在学のかた、○競技の方法 男子の部、女子の部に分け5人1組(2複1単)によるト

市内に在勤、在学のかた、○競技の方法 男子の部、女子の部に分け5人1組(2複1単)によるト

市内に在勤、在学のかた、○競技の方法 男子の部、女子の部に分け5人1組(2複1単)によるト

市内に在勤、在学のかた、○競技の方法 男子の部、女子の部に分け5人1組(2複1単)によるト

市内に在勤、在学のかた、○競技の方法 男子の部、女子の部に分け5人1組(2複1単)によるト

市内に在勤、在学のかた、○競技の方法 男子の部、女子の部に分け5人1組(2複1単)によるト

市内に在勤、在学のかた、○競技の方法 男子の部、女子の部に分け5人1組(2複1単)によるト

市内に在勤、在学のかた、○競技の方法 男子の部、女子の部に分け5人1組(2複1単)によるト

市内に在勤、在学のかた、○競技の方法 男子の部、女子の部に分け5人1組(2複1単)によるト

市内に在勤、在学のかた、○競技の方法 男子の部、女子の部に分け5人1組(2複1単)によるト

市内に在勤、在学のかた、○競技の方法 男子の部、女子の部に分け5人1組(2複1単)によるト

16日から囲碁教室開く  
中学3年生まで対象に  
囲碁を始めてみたいという小学4年生から中学3年生を対象に、囲碁教室が開かれます。○とき 3月16、17、18、19、25、26、30、31日、4月1、2日の午後2時~同4時 ○ところ 永楽台近隣センター ○費用 無料 ○定員 先着20人 ○申し込み 3月6日(土) 午後2時から同センター(63) 1201へ直接。

旭町近隣センターで酒害相談  
○とき 3月3、10、22、31日の午後6時~同9時、3月17日の午後2時~同4時半 ○問い合わせ 健康管理課(64) 333333へ。

賞しサイクリング車  
堤防工事で一時的に  
利根川堤防工事のため、あけぼの山公園下で行っている、サイクリング車の貸し出しは3月14日から同31日まで中止いたします。○問い合わせ 浜田さん(66) 0085へ。

6年生までの団員募集  
卓球スポーツ少年団で  
柏卓球スポーツ少年団では団員を募集します。団員になれるのは小学4年生から6年生で、練習は月2回の日曜日午前9時から正午まで柏市民体育館で。会費は月700円。申し込みは3月7日(日) 午前9時から同体育館で受け付けます。○問い合わせ 浜田さん(66) 0085へ。

技術の改善に補助金  
中小企業者を対象に  
中小企業が技術改善をするとき、補助金が出ます。これは中小企業庁が行うもので、新製品の開発、安全性の向上、公害防止、省エネルギー対策などの技術改善に対して、300万円から1200万円までの範囲で補助されます。希望者は、その計画書を3月8日(月)までに、県商工労働部工業課0472(23) 2725へ提出してください。

3月、4月は転勤、就職などで引越するときは、郵便局にも転居届けを郵便局にも転居届けを

△講演「仙波恒雄氏「心の病いの克服と理解のために」、安西愛子氏「心の健康について近ごろ思うこと」 映画「ゲールの里親」 ○入場料 無料

海外移住映画と説明会  
19日に教育福祉会館で  
県では、海外移住を希望するかたのために海外移住映画と説明会を開催します。

○とき 3月19日(金) 午後6時~同9時 ○ところ 柏市教育福祉会館4階集会室 ○問い合わせ 千葉県企画部広報課0472(23) 2251へ。