

わたくしたちは、豊かな緑と水を守り、潤いのある住みよい柏をつくるために、この憲章を定めます。

1. たがいに話し合って、心のかやう明るい柏をつくりましょう。
1. 老人を敬い子どもを愛する、あたたかい柏をつくりましょう。
1. 環境をととのえ、安全できれいなまち・柏をつくりましょう。
1. 教育を重んじ、健康で、文化の薫り高い柏をつくりましょう。
1. 国際理解を深め、平和な柏をつくりましょう。

柏市のうごき 人口 / 237,051人 男120,635人 世帯数 / 68,914世帯
(11月30日現在) (前月より+667人) 女116,416人 (前月より+181世帯)

発行 / 柏市役所 (〒277 千葉県柏市柏 5-10-1 ☎0471-67-1111) 編集 / 企画調整部広報課 発行日 / 毎月1日・11日・21日

1980年

さわやかな汗でスタート

元旦マラソンや初げいこで



参加者を前に激励のあいさつをする鈴木市長

▶元旦マラソン パーン。ピストルの合図でいっせいに走り出す足、足、足。一瞬、市民体育館周辺に大規模な地震が発生したと思われるほどの地響き。これは、毎年恒例となつて市民に定着している『柏市民元旦マラソン』の二コマ。澄み渡つた青空の下、参加者千百十四人。午前九時半、早速各種目に分かれてスタート、快い汗を流しました。

夢と希望に胸をふくらませて迎えた一九八〇年。さあ八〇年代の幕明けです。そのスタートとなつた元旦そうそう「じっとしてはおられん」と、柏市内のあちこちで市民が大活躍。剣道の初げいこに参加した少年剣士、恒例の元旦マラソンの参加者、年賀状を配達する団地の主婦、伝統の『浦安の舞』を舞う土中の女生徒。それぞれの額にキラリと光った汗は、とてもさわやかでした。今号では、その生き生きとした姿をカメラで追ってみました。



▲年賀状の配達 豊四季台団地の郵便配達を一手に引き受ける主婦の皆さん。アルバイトの学生も加わって、さあ、年賀状の配達に。「みんな首を長くして待っているかと思うと、少しでも早くお届けしたくて…」と赤い自転車に乗って団地内に散って行きました。



▲浦安の舞 『浦安の舞』は、昭和15年、紀元2600年祝典の際に作られた荘重典雅な神事舞。ここ増尾の広幡八幡宮では、同社の770年祭を奉祝して昭和38年に始められました。今は土中学校の生徒によって受け継がれ、元旦の参拝者の目を引いています。



▲剣道の初げいこ まだ夜が明けきらない午前五時すぎ、柏一小、柏三小の体育館で柏市剣道連盟主催による剣道の初げいこが行われました。参加者のほとんどは小・中学生。なかには女生徒の姿も見られました。三十分もすると冷えきった体育館は熱気に包まれました。

未来の柏はこんな都市に

生活環境施設が整ったまち

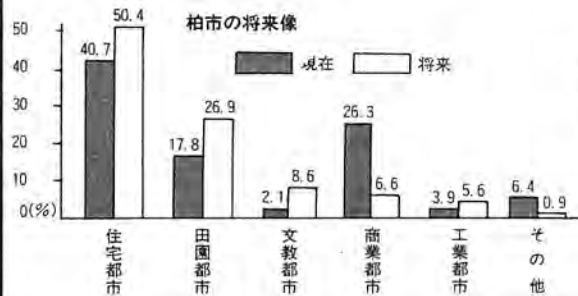
自然を十分に残しているまち

昨年9月に実施した「市民意識調査」の結果がまとまりました。調査項目を大別すると、自然環境や住宅環境、交通の便利度などの「生活環境」と、市民生活のうえで市民が最も望む「公共施設」、各地域の住みよさなどの「居住意識」、近所づきあいを中心とした「相隣関係」、それに、柏市の現状をみたうでの人口増加など、将来の望まれる都市のあり方「柏の将来像」、住みよ柏市にするための「ふるさと運動」の6項目です。

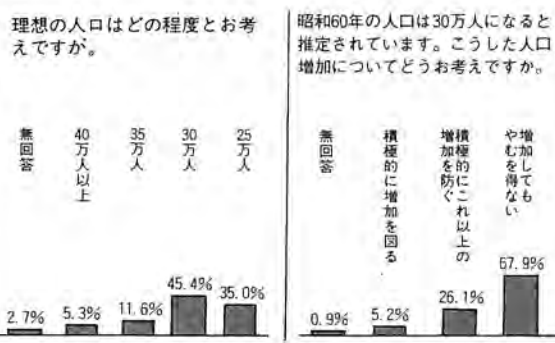
これらの調査結果は、現在進められている未来の柏のまちづくりの方向を示す「基本構想」に大いに役立てようと考えています。調査結果は地域別にも集計されていますが、ここでは全体的な面からとらえ、その要約を紹介します。

将来の柏市

柏市全体をどのような「まち」とお考えですか。また、将来はどのような「まち」として発展してほしいと思いませんか。

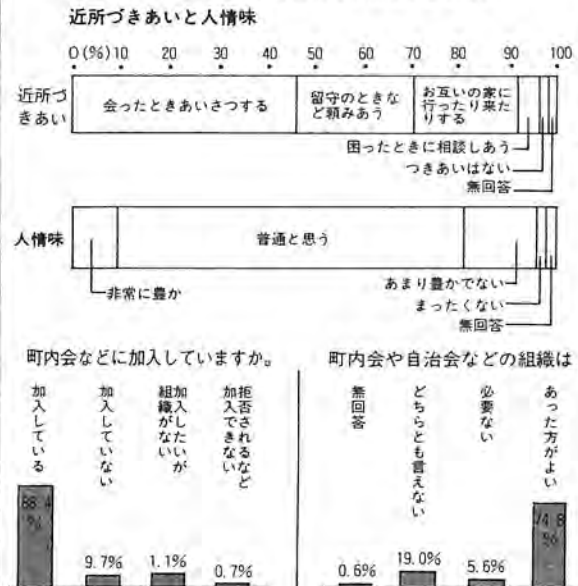


- 住宅都市 — 生活環境が整備された住宅中心のまち
- 田園都市 — 自然や田園風景に富んだまち
- 文教都市 — 文化施設や教育機関が整備されたまち
- 商業都市 — 流通機能が整備された消費生活が便利なまち
- 工業都市 — 就労の場が近くにある工業が盛んなまち

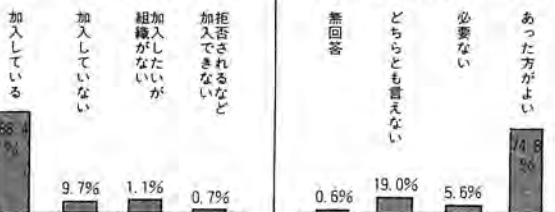


近所づきあい

日常生活を通じて、隣人など地域の人たちとの近所づきあいと、人情味について答えていただきました。

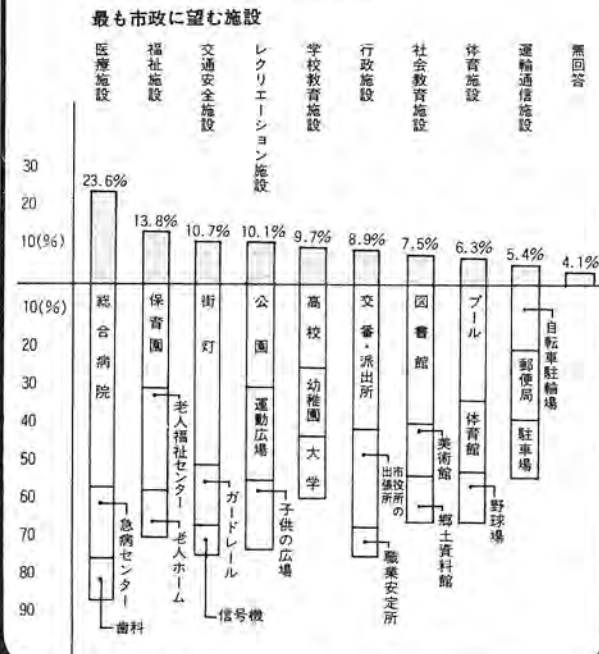


町内会などに加入していますか。



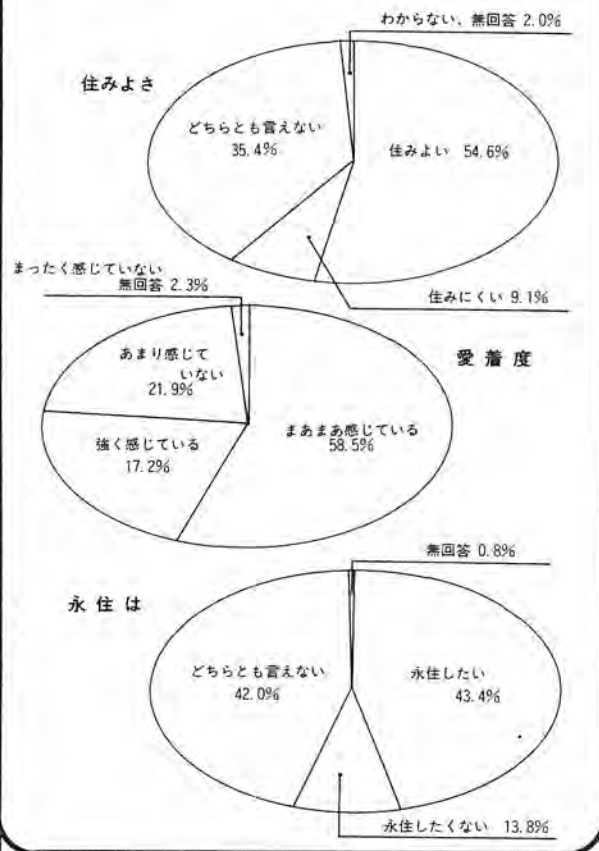
最も望む公共施設

日常生活をとおして、市政に何を最も望みますか。福祉施設や行政施設、医療施設などの9つの項目の中から3つ選んでいただくと同時に、その具体的な内容についても答えていただきました。



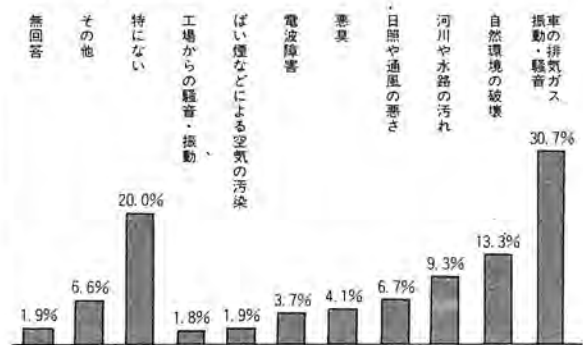
居留意識

現在住んでいる地域の住みよさと、愛着度、それに永住意識を伺ってみました。



生活環境を阻害するもの

快適な生活環境をつくるうえで、これを最も阻害しているものはなんだと思いますか。



生活環境

今お住まいになっているところの生活環境はいかがですか



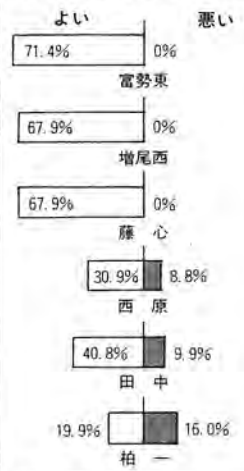
ここでは、自然環境、住宅環境、交通の便利度、道路、下水・排水、ゴミ処理について答えていただきました。

市内の全体的な生活環境

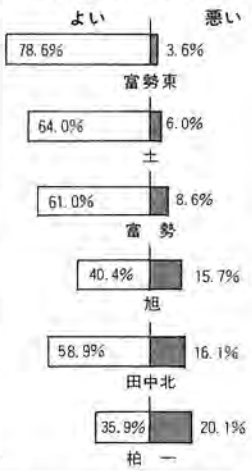
項目	緑大(自然環境)	通日(住宅)	便交(交通の)	道(道路)	下水(排水)	ゴミ(処理)
よい	43.6%	48.4%	28.1%	27.4%	29.9%	35.7%
普通	51.4	40.7	42.2	49.4	35.2	54.5
悪い	4.5	10.6	29.4	22.9	34.5	9.6
無回答	0.5	0.3	0.2	0.3	0.4	0.3

また、この項目について「よい」「悪い」の上位3位までの地域を抽出したのが次のグラフです。各地域(小学校区)によってかなりの変化がみられます。

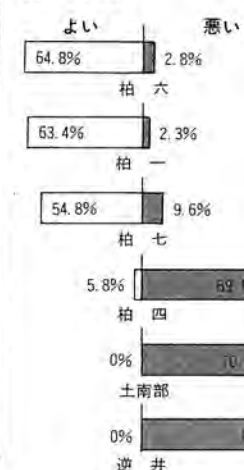
大気、水、緑などの自然環境



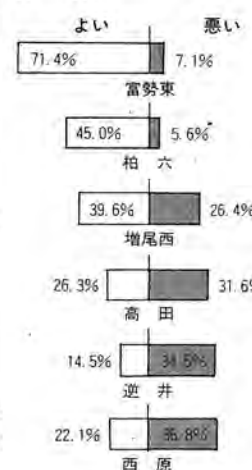
日照、通風などの住宅環境



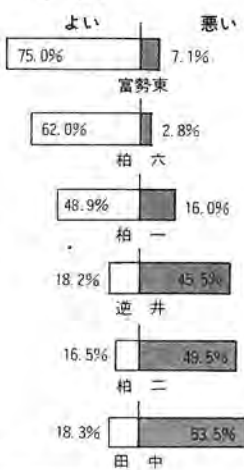
交通の便利度



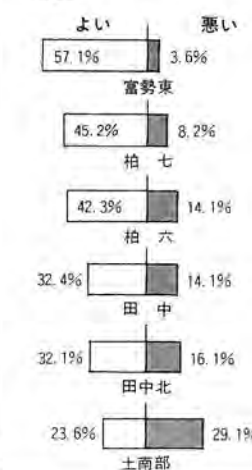
道路



下水・排水

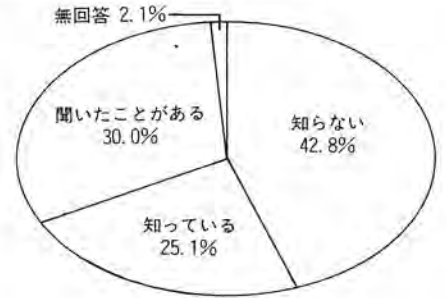


ゴミ処理



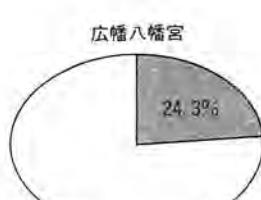
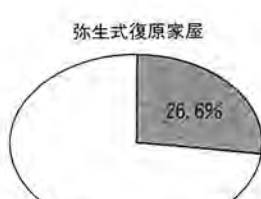
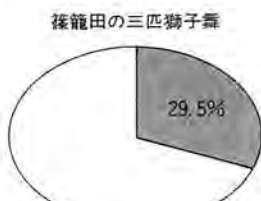
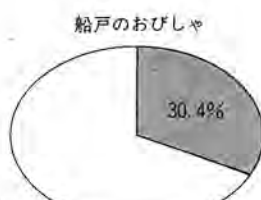
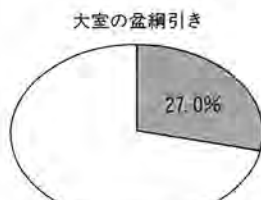
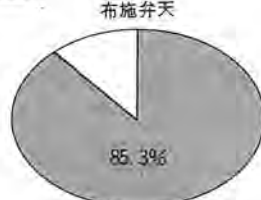
ふるさと運動

市では、郷土に対する理解を深め、住民相互の連帯を図り、住みよい柏市をつくるため「ふるさと運動」を展開していますが、この運動をご存じですか。

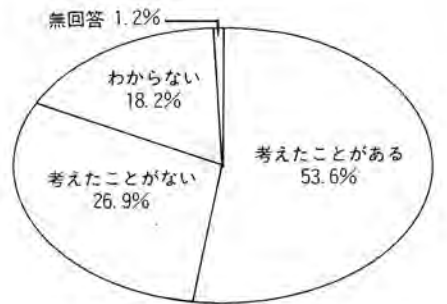


市内にはいろいろの郷土芸能や文化施設がありますが、これらのうち次のものをご存じですか。

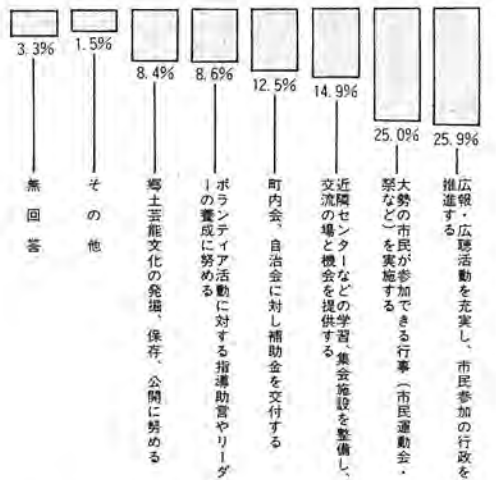
知っている 知らない・無回答



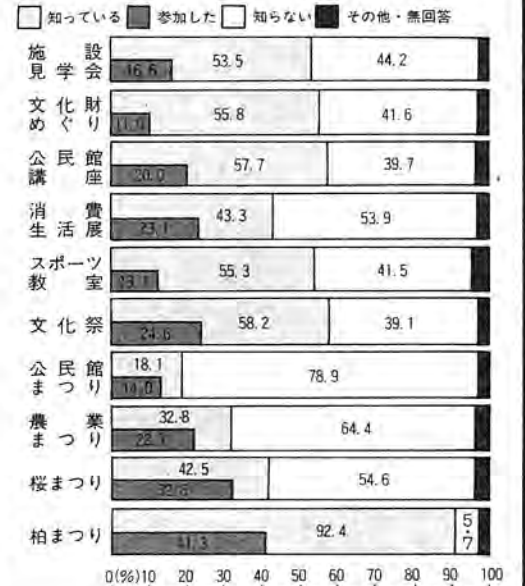
今お住まいになっている柏市を「ふるさと」、あるいは「第二のふるさと」とお考えになったことがありますか。



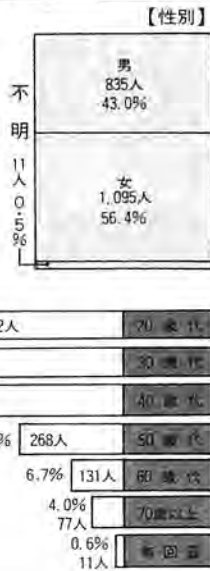
ふるさと運動を推進するため市は何を重点に行ったらよいと思いますか。



次のような行事を知っていますか。また、参加したことがありますか。



回答してくださった皆さん



調査の方法



- 期 間 昭和54年9月1日から同10日
○調査地域 市内全域
○対象者 市内に居住する20歳以上の男女3,000人
○回答者 1,941人(男835人、女1,095人、性別のわからない者11人)
○抽出方法 永久選挙人名簿から等間隔無作為抽出による
○調査方法 郵送法
○その他 設問の中には、回答のなかったものもありますので、必ずしも100%になっていません。

市制二十五周年を迎えた柏市は、市制施行当時四万人あまりの人口だったが、それが十年前に十三万二千人、現在では二十万六千人に膨張している。この趨勢はご自分の間ままだつづき、五年後には人口三十万人にふくれあがるという。



参加行政と要望尊重を 「市民意識調査」の結果をみて

読売新聞社政治部長(前・世論調査室長) 原 孝文

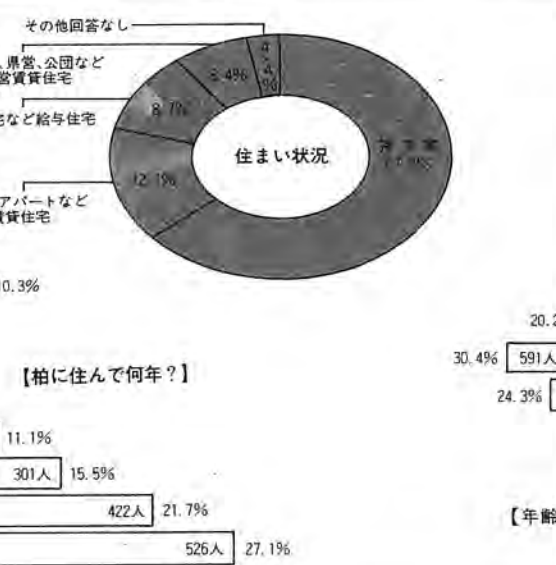
「大きいことはよいことだ」など、もてはやされた時期もあったが、いまはその「大きさ」のなかに、なにを盛り込むかという質が問われる時代である。市民三千人を対象にした今回の「市民意識調査」は、回収率六四・七%と好成績だったが、八〇年代を迎える平均的な住民意識像をかなり鮮明な形で浮かびあがらせている。同じ柏市民の一人である私にとっても、地方自治や地域社会の基盤となるこれらのコミュニティづくりのあり方を考えるうえで、たいへん参考になる。

が十年未満の転入者という所もある。急激な人口増による都市化現象とはいえ、あらためてその実態には驚かされる。市民の日常生活をとりまく、「生活環境」については、柏市は自然環境や住宅環境に恵ま

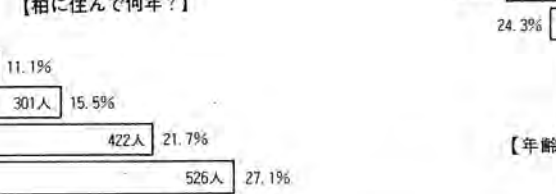
れ、住みよい都市のイメージがかなり強く市民の間に根づいている。しかし、その一方で「ごみ処理」はまあ合格点だが、「下水・排水」や「道路」については不満を持っている市民が多く、「交通の便利度」という

市民意識調査では同時に「公にした「居住意識」では、「住みどろめた」、そうした「まが、づくりを市民の八割近くが望んでいる。柏市当局が力を入れている「ふるさと運動」については、これを「知っている」と答えた人が二五・一%、「聞いたことがある」三〇%に

が注目される。市民が日常、医療に一番不安を持っていることを示している。また、社会教育施設として図書館の設置、運輸通信施設では自転車置き場(「駐輪場」)を求める意見が多い。現在住んでいる地域を対象と



【柏に住んで何年?】



おしらせ

保健衛生

一歳六カ月児健康診査
今月は53年6月生まれ
昭和五十三年六月に生まれた
幼児を対象に一歳六カ月児健康
診査が行われます。該当者には
個人通知(問診票同封)としてあ
りますが、転入などのために
まだ通知が届いていない方は直
接会場へおいでを。なお、当日
来られない方は問診票に必要事
項を記入したうえで返送して下
さい。

1月の1歳6カ月児健康診査の日程

実施日	受付時間	該当者
1月16日(水)	午後1時~同2時 午前9時半~同11時	53年6月1日~同6月10日 までに生まれた幼児
1月17日(木)		53年6月11日~同6月20日 までに生まれた幼児
1月18日(金)		53年6月21日~同6月30日 までに生まれた幼児

※会場はいずれも柏市保健センター

16日に療育相談を実施
斜けいなどで悩む方
「療育相談」が柏保健所で行
われます。こ関節脱ぎゅうや斜
けいなどの心配がある十八歳未

満のお子さんが対象です。
○とき 一月十六日(水)、
受け付けは午後一時~同二時
○ところ 柏保健所 ○対象
十八歳未満の整形外科の機能に
心配のある方 ○問い合わせ
柏保健所(67-1255)へ。
なお、当日は母子手帳を忘れず
にお持ち下さい。【柏保健所】

催し

市民かるた大会開く
27日に中央公民館で
○とき 一月二十七日(日)
午前九時半~午後五時 ○ところ
中央公民館 ○参加資格
市内に在住、在勤、在学の市
民。初心者特に歓迎 ○種目
▽親ほくの部(初心者向きのパ
ラ取り競技) ▽小・中学生の
部、一般の部(高校生以上) 時
間は午前九時半~正午 ▽競技
の部(トーナメント方式) ▽一
般の部、上級の部(同好会員)
時間は午後一時~同五時 ○参
加費 小・中学生 二百円 一
般 五百円 ○表彰 各部門ご
とに上位三位まで表彰。なお、
全員に参加賞を贈呈 ○申し込
み 一月二十三日(水)までに
ハガキに①参加種目 ②氏名
③住所 ④電話番号 ⑤小・中
学生は学校名と学年を書いて
〒277 柏市柏五一九七、柏市
教育委員会社会教育課内柏工ネ
ス協会の事務局へ郵送して下さ
い。また、電話申し込みも受け
付けます。○問い合わせ 同事
務局(63-14457)へ。

27日に卓球大会新人戦
申し込みは18日までに
一月二十七日(日)に柏市民
体育館で開かれる「柏市卓球大
会新人戦」に出場を希望する選
手を募集しています。

でんわ

柏市役所	67-1111
土出張所	72-4802
富勢出張所	31-6622
光ヶ丘出張所	72-2702
田中近隣センター	33-1000
豊四季近隣センター	44-1000
南部近隣センター	73-1000
西原近隣センター	(0471) 54-2000
水道部	66-2191
消防本部	66-2193
第一清掃(し尿)	33-0119
第二清掃(ゴミ)	45-7045
市民サービス事務所	31-7900
柏市保健センター	31-6436
中央公民館	64-3333
市民文化会館	67-2224
市立図書館	64-9141
市民体育館	64-5346
市民体育館	64-9573
テレフォンサービス	63-8181

新春映画会を開催
『男はつらいよ』など
南部、西原、豊四季台、田中
地区で「新春映画会」が別表の
とおり行われます。入場は無料
ですが、入場整理券を田中を除
く各公民館で一月十二日(土)
午前九時から着順で一人一枚
まで配布します。田中は当日先
着順で配布。また、田中は会場
が体育館のため暖房設備があり
ません。防寒に留意しておい
下さい。

新春映画会の日程

とき	ところ	題名	定員
1月19日(土) 午後1時半~同4時半	南部公民館 (南部近隣センター)	男はつらいよ純情詩集編 わんぱく漂流記	200人
1月20日(日) 午前11時~午後3時	西原公民館 (西原近隣センター)	宮本武蔵 おとうと	200人
1月26日(日) 午後2時~同4時半 午後6時~同8時半	豊四季台公民館 (豊四季台近隣センター)	男はつらいよ純情詩集編	各130人
1月27日(日) 午後1時~同3時半	田中公民館 (田中近隣センター)	チャップリンのカルメン	300人

15日に市民文化会館で
成人を祝いあおう
今年の成人式は、新成人自身
の手で企画されたものです。成
人式の式典前には、ピートルズ
の音楽映画、式典後は「楽しい
歌、新しい歌」と題し、ピアノ
演奏、コーラスなど音楽を中心
としたアトラクションが行われ
ます。ゲストには、作・編曲家
の寺島尚彦氏が迎えられます。
○とき 一月十五日(火)午
後零時四十五分から ○ところ
柏市民文化会館大ホール。

自然の沼の手賀



春の七草の一つだが、柏ではどうしたことか
手賀沼べりと利根遊水池や増尾の一部にだけ
が見られないほど少なくなってしまった。
(写真と文/千葉県生物学会委員・斎藤吉永氏)

《コオニタピラコ》

○試合形式 トーナメント方
式 ○参加資格 市内に在住、
在勤、在学する方で、過去の卓
球大会(市民卓球大会も含む)
で三位までに入賞したことのない
方 ○参加費 四百円(中学生
以下は二百円) ○申し込み
み 一月十八日(金)午後五時
までにカノンスポーツ(63-17
03-1)、ヤザワスポーツ(67
-1256)、逆井卓球場(72
-14437)、若草卓球場(73
-18233)のいずれかへ電話
で ○問い合わせ 柏市卓球連
盟事務局(66-16394)へ。

14日に新春経済講演会
NHK解説委員を招く
柏商工会議所では、NHK解
説委員の村田為五郎氏を招いて
新春経済講演会を開きます。
○とき 一月十四日(月)午
後二時~同三時半 ○ところ
柏商工会議所二階ホール ○演
題 「昭和五十五年の経済展望」
○問い合わせ 柏商工会議所
(67-18191)へ。

私立高校入学資金貸付金
申し込みは26日までに
私立高校入学資金貸付制度が
スタートします。これは県内、
県外の私立高校などへ進学する

20日に包丁研ぎ
増尾東急ストア前
奉仕活動の一環として、県建
築組合連合会柏支部柏工会では
包丁研ぎを行います。
○とき 一月二十日(日)午
前九時~午後三時(雨天決行)
○ところ 増尾東急ストア前
で。なお、売上金は社会福祉事
業へ寄付されます。

下水道計画の変更案
縦覧は1月24日まで
手賀沼流域下水道関連事業と
して実施している「柏都市計画

成人職業訓練コース
精密測定など7講座
国立中央技能開発センターで
次の成人職業訓練コースが開か
れます。
◆精密測定 ○とき 二月十
八日(月)~同二十日(金)
○定員 二十人 ○費用 無料
◆立体製図 ○とき 二月四
日(月)~同八日(金) ○定
員 三十人 ○費用 千二百円
◆トレス ○とき 二月十
八日(月)~同二十日(金)
○定員 十人 ○費用 無料
◆図面の見方 ○とき 二月
四日(月)~同五日(火)
○定員 二十人 ○費用 百二
十円
◆職長大学講座トレス技術
者のための生産管理 ○とき
二月二十一日(木)~同二十三
日(土) ○定員 二十人 ○費
用 三千円
◆プラスチック溶接・切断 ○と

第三号下水道」の事業計画を一
部変更するため、計画案の縦覧
を一月二十四日まで行っていま
す。
○ところ 市役所三階公共下
水道課
○問い合わせ 同課(内線二
一九、二九〇)へ。

女子職業訓練生を募集
技能を身につけよう
女子職業訓練生を募集
県立千葉高等技術専門校では
女子職業訓練生を募集していま
す。
○訓練科目 販売経理科三十
人 洋裁科四十人 洋服科二十
人 ○願書受付 一月二十一日
(月)~二月二日(土)までに
直接同校へ。○問い合わせ 詳
しくは同校(千葉市都町二一
一-二、電話0472-3114
五〇九)へ。

大ホール
▼12日(土)午後2時「う
さぎの目」映画会 ○問い合わせ
千教組東葛支部(45-12
九-1) ▼13日(日)午前10時、
午後零時半、同2時半 映画
「こむぎ色の天使」ほか ○問
い合わせ 柏子供劇場(45-19
七四八) ▼15日(火)午後零
時45分 昭和55年柏市成人式
▼19日(土)正午、午後3時
二葉百合子ショー ○問い合わ
せ ホットスタツ(03-140
九-1835) ▼20日(日)
午前10時、午後1時 児童教育
マンガ映画会「日本昔話」ほか
○問い合わせ 三共教育映画社
(03-14191726)

き 二月十五日(金)~同十六
日(土) ○定員 二十人 ○費
用 一千元
◆オシロスコープの使い方
○とき 二月七日(木)同八
日(金) ○定員 十人 ○費
用 一千元
○申し込みお問い合わせ 開
講日の七日前までに、同センタ
ー(0434-221234)
へ。

市内の灯油平均価格(12月)
1.店頭1,191円(対前月比+8.2%)
2.配達1,264円(〃 +8.6%)
市の消費生活モニターが調査した
市内の平均価格です。

○問い合わせ 同課(内線二
一九、二九〇)へ。

市内の灯油平均価格(12月)
1.店頭1,191円(対前月比+8.2%)
2.配達1,264円(〃 +8.6%)
市の消費生活モニターが調査した
市内の平均価格です。

市内の灯油平均価格(12月)
1.店頭1,191円(対前月比+8.2%)
2.配達1,264円(〃 +8.6%)
市の消費生活モニターが調査した
市内の平均価格です。