

わたしたちは、豊かな緑と水を守り、潤いのある住みよい柏をつくるために、この憲章を定めます。

- 1. たがいに話し合っ、心のかよう明るい柏をつくりましよう。
1. 老人を敬い子どもを愛する、あたたかい柏をつくりましよう。
1. 環境をととのえ、安全できれいなまち・柏をつくりましよう。
1. 教育を重んじ、健康で、文化の薫り高い柏をつくりましよう。
1. 国際理解を深め、平和な柏をつくりましよう。

人のうごき 211,077人 (前月より+837人) 60,289戸(前月より+200戸) (51.8.31現在) 発行/柏市役所 柏市柏5丁目10番1号 編集/市長公室広報広聴課 毎月1日15日発行 TEL 67-1111内線223

完成待たれる市民体育館

柔道・剣道場なども完備



熱戦をくり広げる柏市女子9人制バレーボール大会(9月26日富勢中体育館)。こうした屋内スポーツや、健康づくりのために、来春「市民体育館」が完成。幼児から老人まで、広く市民のかたに、利用していただくことになっています。

今まさにスポーツの秋。『スポーツ』は、筋肉や内臓の機能低下を防ぎ、血液の循環をよくし、健康の増進には欠かせないものです。こうしたことから、市民が気軽にスポーツを楽しめるように、柏で初めての本格的な体育館(市民体育館)を市民文化館わきに建設中です。今号では、完成の待たれる「市民体育館」の概要とその特色を紹介してみます。

今まに配慮がなされています。体育館のわきには、保健センターなどが併設され、総面積は、七千五百八十五平方メートル。完成は来年二月末の予定で、費用は八億八千五百万円。鉄筋コンクリート三階建て一部鉄骨造りで、住所は柏下七十三番地。

道場、柔道場などが設けられます。主体育室は、タテが三十六メートル、ヨコが四十八メートルあり、バレーの場合は三面、テニスは二面、バスケットは二面、卓球台は二十四台が利用できるといいます。

とじて、トレーニング室は主婦や中高年齢者のための体力づくりや美容体操などに、幼児体育室は小学校低学年までの子どもも用プレイルームとして、利用されることになっています。

また、トレーニング室や幼児体育室を利用するがたのために、指導員を置きアドバイザーや相談にのることも計画されています。これらの部屋は、いずれも「ダイニング」という合成ゴムの床材が使用され、運動しやすく足を痛めないような工夫もされています。

17日バレー大会開催
出場チームを募集
○とき 十月十七日 午前八時半〜午後七時
○ところ 東葛飾高体育館
○種目 六人制男女の部
○資格 市内在住、在勤者で構成するチーム
○参加費 千円(二チーム)
○申し込み 十月九日までに教育委員会保健体育課(内線二七二)へ電話で。

山澤市長市政一般報告

九月市議会にあたり、当面する市政について、山澤市長は次のとおり市政一般報告をしました。要旨は次のとおりです。

市立高校の建設

高校への進学希望者は、年々増加の傾向にあり、特に、公立高校への希望者が増加しています。

そこで、市内にもう一校の県立高校を早急に建設して頂くべく、知事や県教育長に要請してまいりました。しかし、市内の県立高校への入学率は約十八%と意外に低い

市立高校は53年開校見通し 柏駅西口整備計画に着手

案作成が肝要で、この案にそった運動の展開がむしろ実効のあるものと思われま。

柏駅西口地区では、本年三月、「柏駅西口地区を考える会」が地

の見通しはつきりしていません。また、跡地利用計画の策定作業にあたって、大蔵省の三分割有償方式は、賛成できる内容でなく、この方式の適用をさけるためにもこの処分方式にとられない地元

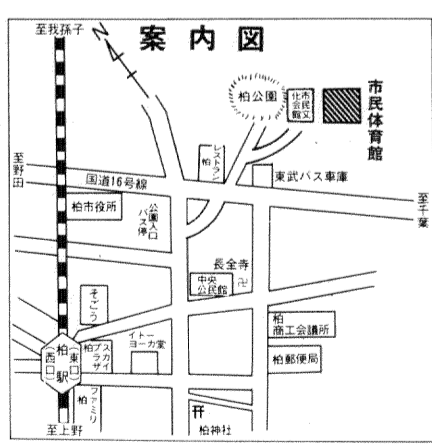
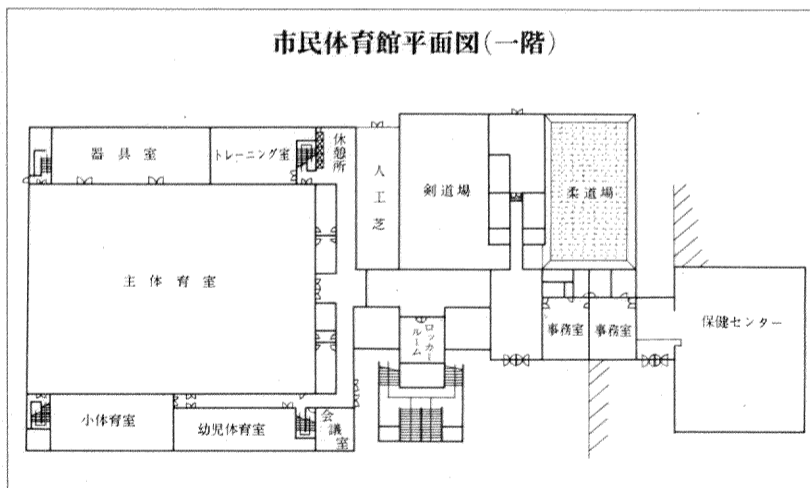
元代表をまじえて発足。以来五回の会合を重ね、西口地区の調和ある街づくりを進めるための討議をしてきました。

近く、コンサルタントに、全体計画案を発注し、都市施設の根幹

法的規制の対象外である、千五百平方メートル未満の大型店進出について、地元中小小売業者と消費者の利益を保護することを目的に「柏

市民から強く要望の出されている、学校の校庭や体育館を開放してという声にこたえて、教育委員会では、使用の認められた団体に限り、十月から一部の学校で次のとおり利用していただくことになりました。いずれも費用は無料となっています。

- 校庭を開放する学校 柏第六小学校、土南部小学校
○体育館を開放する学校 柏第三小学校、柏第六小学校、西原小学校、土南部小学校
○開放する曜日と時間
○午後一時〜午後七時(校庭は午後一時〜午後五時)
○日曜日
○午前九時〜午後五時
○利用資格 各学校の校庭開放の運営委員会に登録されたスポーツ団体に限ります。
○申し込みと問い合わせ 利用しようとする学校へ直接どうぞ。



二階・三階には観客席があり、定員は千四百人。選手の手などの入口とは分離され、体育館の床を通らず直接二階に上られる仕組みです。

市民軟式テニス大会
参加申し込みはお早めに
○とき 十月十日、十七日、二十日の午前八時半
○ところ 総合運動場、千代田町電々コート(壮年の部のみ)
○種目
○個人戦 一般男・女、壮年、親子・夫婦
○団体戦 一般男・女(三チーム編成)
○参加資格 高校生以上の市内在住、在勤の方
○参加費 一チーム四百円(団体は千五百円)
○申し込み 十月七日までに教育委員会保健体育課またはカノンスポーツ店(ファミリーカシワ三階)、新星堂スポーツ店(イトーヨーカ堂柏店四階)へ。



市民に校庭と体育館開放
柏六小、土南部小など四校

三井団地に“バス”の朗報

切実な住民の願い実る

上り25本 今月中旬から運行

市の北部、通称三井住宅団地とよばれる地域と、北柏・柏間を結ぶルートに、今月中旬から東武バス路線が別表ダイヤのとおり開設されることになり、地域の住民の朗報となっています。

三井住宅団地は布施地区と我孫子市に接した一帯に広がる住宅団地で戸数およそ八百戸（現在、町会では柏住宅自治会、三井住宅自治会、日東住宅自治会）。三井不動産が中心になって造成し、昭和四十七年から分譲をはじめ、ここ一・二年入居者が相次いでいるとみられる。

この地域は北柏駅へは徒歩二・三分を要し、現在のバス路線は柏駅西口と布施弁天を結ぶ「布施線」の土谷津バス停へ一キロ近くも離れ、しかも朝夕のラッシュ時



住民の願いが実り、新路線に設けられたバス回転場所と運転手の休憩所

でも一時間に一本というダイヤ。加えて従来の利用対象は布施地区の六百戸から一挙に二倍強にまで膨れ上がったため住民の「足」への不満は大きな社会問題となっていました。

このため柏住宅自治会（森田秀雄会長）を中心に、柏市、東武バス、施行業者である三井不動産、東京陸運局等へのねばり強い交渉が続けられた結果、七月二日山澤柏市長立ち合いのもと、三井側が同団地内にバス回転場所、運転手の休憩所の設置等を行うことと合意に達したものです。

宅地造成業者からの種々の負担

三井団地線時刻表

三井団地～北柏駅入口	三井団地～柏駅西口	
	三井団地発	柏駅西口発
時	平日	休日
05 28 57	6 7 8 9 10 11 12 13 14 15 16 17 18 19 20 21 22	58 14 38 22 55 04 32 04 42 32 54 54 36 16 00 40 00 06
09 20 22 43 55 18 41	58	58 40 32 32 42 48 51 54 00 42 00
	計	15 20 14 20

が あったとはいえず、住民と自治体、関連企業の話し合いでバス路線が新設されたことは、ごくまれなケースで、今後の開発行為のあり方やバス問題への取り組みに大きな示唆を与えたものとして関係者の注目を集めています。

柏住宅自治会長 森田秀雄氏のお話し

微力ながら地域に貢献できたことと喜びをたえません。これは一

部の人だけで成就したのではなく、住民の署名運動と熱心な自治会役員が日夜努力されて得た成果であり、特に柏市長、地元議員の御尽力には感謝しています。また企業の責任を理理解され、土地を提供された三井不動産に御礼申し上げます。なお、今後も引き続き住宅地の中心部までの乗り入れ実現に努力したいと思っております。

東武鉄道(株)大宮事業部

☆ 財政難で一般職は見送る 保育職他30余名を募集

保育職他30余名を募集

柏市へ勤務する保育職三十人と専門職若干名(別表掲載)の職員採用試験が行われます。

市職員の定員は厳しい地方財政下にあつて、ここ二年間すえ置き、この間事務の効率化、機械化等により極力人件費の節減に努力を重ねてきました。今回の採用は、西原保育園の新たな開設、第四保育園の拡充、市民文化会館わきに建設中の夜間急病診療施設、保健センター等の開設に要する人があります。

受験を希望される方は十月二十五日までに受験申し込み書(人事課で交付)と卒業(見込み)校の成績証明書添えて市役所人事課までに申し込み下さい。

○試験日時 五十一年十月三十日午前八時半から正午まで ○会場 市役所三階会議室

なおその他の職種(一般行政職等)については五十二年一月以降欠員が生じた場合に募集することになります。

営業課長 村裡健夫氏のお話し

バス事業は諸般の事情から経営が難しい状況に追い込まれていますが、しかし、お客様の増加している地域では企業努力でなるべく要望にお応えしたいと考えています。今回の件は、地元住民の強い要望と宅地業者の協力が得られた珍しいケースですので、地域のみならずの利用を期待しています。

要綱 “今日から実施” 商業活動の秩序を調整

大出店 型店策

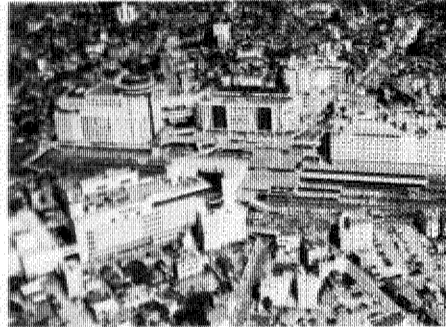
柏市は、今日十月一日から中小商業者と地域住民の利益を保護し調和のとれた商業の発展を図るため「柏市大規模小売店舗出店対策要綱」を実施することになりました。

柏市は人口の増加が著しいのと交通が便利ということ、発展性のある消費市場であることから、スーパー、百貨店の進出が相次ぎ全国でも有数の商業過密地帯として注目を集めています。

いわゆる百貨店、スーパーを含む「大規模小売店舗」は法律により千五百平方メートル以上の店舗面積を持つものは通産省への届け出が義務づけられ、地元との調整が必要とされていますが、この面積未満の大型店舗については野放しの状態。しかし、この法律に規制されない大型店舗は、全国各地で地元住民とのマツツを生じさせ問題となつていきます。ところが、最近、市内にも千五百平方メートル未

店舗が次々進出が計画され、地元小売業者や、地域住民との間に営業上の問題とか、生活環境上の問題について、種々のトラブルが予測されています。

このため、市ではこのまま放置できないとして、一定のルールを確立するための「要綱」を規定し、本市の調和ある商業発展と住民の生活環境を保全しようとしたもの。これによると、千五百平方メートル未



この要綱によって商業の柏駅集中も緩和しようとしています

◎募集職種・受験資格等

職種	保母(中級)	保健婦(上級)	看護婦(中級)	福祉指導員(上級)
人員	30	若干	若干	若干
受験資格	保母資格(見込み)を有し昭和17年4月1日以後に生まれた者	保健婦資格(見込み)を有し昭和17年4月1日以後に生まれた者	看護婦資格(見込み)を有し昭和17年4月1日以後に生まれた者	昭和48年以後に大学学部卒業(見込み)で社会福祉、教育心理学を専攻の者
職務内容	市内の保育園、精児通園施設、その他福祉施設で保育指導等にあたりま	母子保健、乳幼児相談、産前産後の指導、地域の保健衛生指導等にあたりま	予防接種業務、地域の衛生指導、保育園の衛生指導等にあたりま	精薄、身体不自由児通園施設、精薄通所授産施設で児童等の生活指導にあたりま
初任給	81,000円	92,000円	84,400円	92,000円
特殊手当	月額1,500円			月額1,500円
その他	期末勤労手当は3・6・12月の各月に支給。通勤手当は最高11,500円、住居手当は2,000~9,000円毎月支給。調整手当は初任給の3%を毎月支給。看護婦の初任給は看護婦養成所(3年卒)の場合です。			

今月の市民相談

法律相談	4日 18日 25日	10時~4時(受付時間)	市民相談室(市顧問弁護士)
人権相談	15日	10時~3時	市民相談室(人権擁護委員)
行政相談	18日	10時~3時	第四会議室(行政相談委員)
交通相談	14日 27日	10時~3時	市役所地下和室(県交通相談員)
移動少年相談	16日	1時~5時	柏第二中学校(児童相談所係員・市役所職員)
結婚相談	毎週日・水曜日	1時~3時	中央公民館
心配ごと相談	毎週水曜日	10時~3時	中央公民館
消費生活苦情相談	毎週月・木曜日	10時~4時	消費生活センター(県消費生活苦情相談員)
家庭児童相談	毎週月曜~金曜日	9時~4時	土曜日 9時~12時 福祉事務所(家庭児童相談員)



秋の植木即売会

9日から富里町

秋の植木即売会が次のとおり開かれます。○とき 十月九日~十七日までの九日間で午前九時~午後五時まで ○ところ 柏市富里二丁目地先(柏葉ゴルフ練習場前)。

温かいご協力を 赤い羽根共同募金

赤い羽根で親しまれているたすけあい共同募金運動が、今年も10月1日から12月31日まで全国一斉に繰り広げられます。

この運動によって募られた善意の寄付金は、民間の社会福祉施設の整備などに当てられています。柏市においても、目標額を685万円において、町会や学校、職場などで募金活動を行いますので、皆さんの温かいご協力をお願いします。

目標額 54.6%上回る

5月に始まりました日赤社資募集運動は、皆さんのご協力により目標額を54.6%も上回る890万円の実績がありました。このうち法人募金は柏市日赤奉仕団のご努力により163万円に達しました。厚くお礼申し上げます。



青和園入園者を伊豆へ招待

17号台風が去って、秋晴れの好天に恵まれた9月16日と17日、知恵遅れの人の通園訓練施設「青和園」の入園者たち20人とその母親ら8人が、柏二丁目に住む小笹三郎さん(49歳 会社社長)の1泊旅行の招待を受けて、伊豆修善寺で楽しい2日間を過ごしました。

小笹さんは数年前から市内で製氷会社の社長をされていますが、修善寺からバスで15分の修善寺ニュータウンに別荘を建てました。しかし、自分が利用するだけでなく、外出のチャンスが少ない同園の人たちの招待を思い立ったもので、今回は、3回目の招待旅行。見晴らしのよい別荘周辺を散歩したり、修善寺温泉の美しい夜景を見たりしたほか、小笹さんの属するロータリークラブから全員にハンカチの贈り物をプレゼントされるなどうれしい1泊旅行となりました。写真は別荘近くの公園で歌をうたってひと時を過ごす青和園の人たち。右端が小笹さん。

宅地51区画を売り出し ただ今受け付け中

市では、北柏駅南口土地区画整理事業の完成を前にして、区域内の保留地を売り出しています。

販売区画数 五十一区画、一画区画百三十五・一五㎡、三百七十七・一七㎡、平均二百二十・八㎡

価格 ㎡当り五万四千四百二十五円七千円

用途 近隣商業地域(建ぺい率八〇%)、住居地域(同六〇%)

第一種住居専用地域(同六〇%)

申し込み資格 五十一年一月一日現在、住民基本台帳に登録されている柏市民および当該事業権利者

受け付け期間 九月十六日～十月十五日の午前十時～午後四時(土曜の午後と日曜、祝日を除く)

申し込みと問い合わせ 市役所区画整理課(63-1122)へ。

12日から

「ハカリ」の検査

忘れずに受けて

今月十二日から表のとおり「ハカリ」の定期検査が行われます。これは、商店、工場、病院、学校などで営業用に使っているものが対象で、年一回のこの検査は、計量法で義務づけられています。

計量器定期検査の日程

と	とき	ところ	対象地域
10月12日(水)	10時～3時	商工会議所	柏1-7丁目、東上町、桜台、柏
13日(木)			中央町、中央1-2丁目、若葉町、ひばりが丘、緑ヶ丘、常盤台、永楽台1-3丁目、豊住4-5丁目、名戸ヶ谷1丁目、富里1-2丁目、千代田1-3丁目、東1-3丁目、電台町1-2丁目、大塚町、あかね町、東台町、弥生町、八幡町、開場町、戸塚町、あけぼの1-5丁目、明原1-4丁目、松ヶ崎、西町、末広町、かやの町
14日(金)			旭町1-8丁目、豊町1-2丁目、富里3丁目、豊1丁目、新富町1丁目、後藤田、高田、吉野沢、豊四季台1-4丁目
15日(土)		西口第1公園	
18日(月)			豊四季(常盤線北側)
19日(火)	10時～正午	富士見町青年館	南柏1-2丁目、今谷1丁目、豊住1-3丁目、中新宿1-3丁目、今谷南町、豊四季(常盤線南側)
20日(水)	10時～3時	南柏稲荷神社	東中新宿1-4丁目、光ヶ丘1-3丁目、光ヶ丘5丁目、東山1-2丁目、酒井根が丘1-5丁目
22日(金)	10時～正午	土出張所	名戸ヶ谷、加賀1-3丁目、中原、増尾、藤心、逆井(東武線東側)
23日(土)	1時～3時	南増尾公民館	南増尾、逆井(東武線西側)
25日(月)	10時～3時	富勢出張所	布施、根戸、宿連寺
26日(火)	10時～正午	田中出張所	花野井、小菅田、船戸、大青田、山高野、新十倉、大室、正連寺
28日(木)	10時～正午	西原青年館	十倉
28日(木)	1時～3時	商工会議所	脱検査者
28日(木)	1時～3時	公設市場	市場関係者、若葉
29日(金)	10時～3時	商工会議所	脱検査者

そして、検査を受けて「合格」の印の検定認印を附されたものだけが、営業用として使うことができます。該当する方は、お忘れなく受けて下さい。持参するもの「ハカリ、計量器定期検査申請書、手数料(一台六十円～二百円程度)、印かん。

お隣りさん

座にもつながった。

義三さん一家は、長男の信雄さん(とおおさん・二十九歳)夫婦を中心とする大家族。うち農業にたずさわる五人。東中新宿といえは、東につくしが丘、西に光ヶ丘公園住宅をひかえた、都市化のほげしい柏の中

不順な夏を反映して冷害の便りが聞かれる中で、先祖代々土一筋に生きてきた東中新宿の鈴木義三さん一家には、今年も明るいニュースが生まれた。春植えこんだ五畝のたんぼが実り、作柄は平年作をやや下回ったものの、三百五十俵の収穫が見込まれることだ。むろん、同家にとつて空前の石高となった。そして、それは米作りの良きライバルである布施の成島文夫さんと共に、「柏一の米作り」の

我が家の石高百五十石

◆…農業一途に打ち込む…◆

東中新宿 鈴木さん一家

二台、ブルドーザー一台、耕運機一台、貨物自動車三台、乗用車三台、趣味に買ったモーターボート一台。なによりユニークなのは、乗用車にはすべて無線を装備。信雄、健司(二十二)、英夫(二十一)、敏文(十八)さんの四兄弟とも、アマチュア無線や営業用無線資格を、趣味で得た。誠にもって近代的な農業

経営である。この兄弟、大型特殊免許、二級整備士、小型船舶一級、酸素溶接、危険物取扱主任、生活上必要な資格はすべて持つ。「車も修理に出したことがない」。近所でも「メカに強い鈴木家」の面目躍如たるものがある。「農機具だつて中古を買って直す」。コンバインを改良してけ

コンバイン二台、トラクター

代化、機械化されたといつても、厳しい自然との戦いの毎日である。「何年何十年やっても自然はわからない、だから農業が好きなんだ」と。「たとえ生まれ変わっても、また百姓になるさ」みるからに誠実な体臭、そぼろなイメージが漂う。柏一の弁は「せがれよくやったなあ…。嫁も、百姓の

経験がないのによく助けられて…。スリと「花」を長男にむけた。こんなところが家中から「だんなだんな」と親われている遠因なのかもしれない。採算をうかがうたら「これだけやっても採算は合わない」苦笑と自嘲ともとれる淋しい「笑み」のぞく。

柏ではじめて、つくしが丘につくられた市民の憩いの場「緑の広場(約五畝)」は、売気持もないうし、ほつておいて荒らしては近所に迷惑をかける、ならはみんなに使ってもらえば一石二鳥の、鈴木さんの発想がみごとに花ひらいたものである。



生まれ変わっても農業にあるときは雨にうたれ、北風にさらされ、しゃく熱の太陽にどろどろ汗にまみえる農業は、近

大きな輪をつくろう

先天性四肢障害児父母の会に入会を

生まれたときから手や足を欠いた子どもを持つ親同志で組織された「先天性四肢障害児父母の会」をご存知ですか。この会は、同じ悩みをもつ父母がお互いに助け合つて、子どもたちがかかえているさまざまな問題を解決していきこうと、昨年八月、全国的な組織として生まれたものです。発足して二年目を迎え、会員は全国で二百七十家族、千葉県下では二十一家族が入会しています。障害児を持つ家庭は正確にはは提出出来ていませんが、実際にはまだまだたくさん家族があるだろうと推定されています。柏市内でも会員わずか一家族という現状です。

青年会議所で 六万円余を贈る

去る九月十七日、柏青年会議所(理事長鈴木木郎氏)から、六万五千六百六十六円の寄付がありました。これは、敬老の日にあたる十五日に柏一小で同会議所が開いた「みんなの運動会」での飲み物の販売利益金四万二千六百七十円と会場で一般市民に呼びかけた台風十七号被災地への救援金の二万二千九百九十六円。市ではさっそく利益金はお年寄りの福祉のために、また救援金は県の共同募金会を通じて被災地へ送りました。



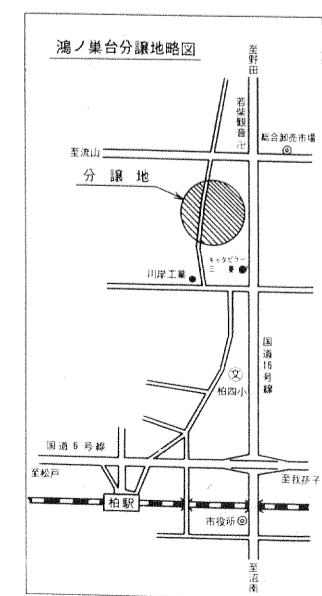
初めての分譲地(2)

「鴻ノ巣台分譲地」が、どのようなキャッチフレーズで売り出されたかは知るすべもありませんが、これを現代風に考えてみますと、「筑波高速鉄道が通過、鴻ノ巣台停車場より〇〇分環境佳良、布施弁天・手賀沼・利根運河・若葉観音に近く別荘地として最適、帝都より六十分」ということになるのではないのでしょうか。

一画約三百坪の分譲地は、千円という値段で、またたく間に売りつくしてしまつたようです。そのころ、この付近の畑一反(三百坪)が、二百円くらいであったそうですから、いかに高かったことがわかれると思えます。

古い土地台帳から買主を調べてみますと、京城、大連、仁川、奉天、台中、南満州、鞍山など外地にいる日本人が非常に多く国内では三重、岐阜、京都、富山、熊本、秋田、宮城、山口、長野、大阪、長崎、東京などと日本国内にちらばっています。これをみても、そこに住むために買ったのではなく「投資」として求めたものであることがわかります。

ほとんどの人が、土地を見ることなく買ったものだといま



(市史編さん係)

家庭がよくなるために

私立幼稚園で園児を募集

20日から願書を配布

市内の私立幼稚園では、昭和五十二年度の園児を次のように募集しています。○願書の配布 十月二十日から各幼稚園で○願書の受け付け 十一月一日○問い合わせ 各幼稚園か幼稚園協会事務局(63-1556)へ。

家庭で三歳未満の幼児を保育

できる家庭婦人を募集して

希望者は児童施設へ

多様な保育方法が、衣服を家庭で洗う場合やクリーニングの方法が難しくなっています。このため、家庭での洗濯やクリーニングの出し方を勉強する「消費者講座」が行われます。○とき 十月九日午前十時〜正午 ○ところ 消費生活センター講座室(ファミリーリハ三階) ○申し込み 消費生活

市民の声

南部に運動場を造って



成松博子 (主婦) 増尾一五九 六一三七

私が住んでいる南部地区には、グラウンドや屋内体育場など、公共の体育施設がなく大変不便を感じています。また、子どもがのびのびと遊べる広場もなく、狭い所で野球をするなど危険です。ぜひ当地区にも運動できるような施設を造って下さい。

「お答え」 現在の市北部、根戸に、野球、テニス、バレーボールなどができる総合運動場がある他、市民文化会館の隣に、柔剣

センター(63-1585)へ電話か直接おいでを。定員六十人先着順。費用は無料。

心臓疾患児の療育相談

申し込みは電話で

消費者講座を開講

クリーニングの知識を

心臓病を心配される子どもをお持ちの方のために

無料療育相談が行われます。

心臓病を心配される子どもをお持ちの方のために、無料療育相談が行われます。○とき 十月二十八日午前九時〜十一時 ○ところ 柏保健所 ○実施内容 問診、胸部X線、心電図、診察および検査結果についての指導相談 ○担当医 国立千葉病院循環器科 田宮達男先生 ○申し込み 十月九日までに柏保健所保健指導課(67-1255)へ電話で予約を。

8日に七草の採集会

手賀沼で秋の情緒を

9月1日から 15日まで

▽柏青年文化委員会 平将門公園 演入場券二十枚 柏局簡易保険 佐藤嘉則さん扱い団体 二万三千五百六十五円 鈴木木せきさん(根戸)四千五百七十三円 川上薫さん(緑ヶ丘)衣類 渡辺安太郎さん(柏三丁目)衣類 池原敏夫さん(豊四季台三丁目)オランダ一台 匿名 三千元・三千元

健康講座) (企画調整課・都市計画課・保健体育課)

お知らせ

犬の登録と予防注射

4日から市内各所で

秋の犬病予防注射と犬の登録が別表のとおり行われます。年一回の登録と年二回の予防注射は犬を飼っている方の義務(内線二八〇)へ。

犬の登録と予防注射

4日から市内各所で

秋の犬病予防注射と犬の登録

が別表のとおり行われます。

犬の登録と狂犬病予防注射の日程

と	き	ところ	雨天の場合
10月4日(月)	午前10時〜正午 午後1時〜2時	南郷野球場	10月18日に延期
10月5日(火)	午前10時〜正午 午後1時〜3時	光ヶ丘集会所(東急ストア前)	10月19日
10月6日(水)	午前10時〜正午 午後1時〜2時	柏市総合運動場(三井中央公園)	10月20日
10月7日(木)	午前10時〜正午 午後1時〜2時	千代田近隣センター朝日会館	10月21日
10月8日(金)	午前10時〜正午 午後1時〜3時	西口第一公園(明原) 気象大学正門前	10月22日
10月9日(土)	午前9時〜11時	市役所南側広場	10月23日
10月12日(火)	午前10時〜正午 午後1時〜2時	逆井駅前(前井) 三和会館	10月26日
10月13日(水)	午前10時〜正午 午後1時〜2時	緑ヶ丘集会所(東急ストア前)	10月27日
10月14日(木)	午前10時〜11時 午後1時〜2時	谷中町公民館(西原)	10月28日
10月15日(金)	午前10時〜10時45分 午後1時15分〜2時	新富町公民館(オリエント前)	10月29日
10月16日(土)	午前9時〜11時	市役所南側広場	10月30日

血圧と尿の検診日程

脳卒中などの予防に

成人病対策の一環として、血圧測定と尿検査が、別表のとおり行われます。○対象 三十歳以上の方 ○持参品 健康の記録手帳(初めての方は当日発行)、筆記具、スリッパ。○申し込みは当日直接会場へおいでを。費用は無料。

ユネスコで英会話教室

対象は初心者の方

○とき 十月十八日、二十五日、十一月八日、十五日、二十四日の七日間で午前十時〜十二時半 ○ところ 十月は中

結核のレントゲン検診

お近くの会場で

○対象 十五歳以上の方、家庭の主婦、農業や自営業の方、学校や勤め先で検診を受けなかった方 ○申し込み 当日直接会場へおいでを。費用は無料。

結核レントゲン検診の日程

と	き	ところ
10月7日	午前10時〜午後3時	加賀町集会所
10月8日	午前10時〜午後3時	西口第一公園
10月8日	午後3時〜午後10時	気象大学正門前
10月12日	午前10時〜午後3時	千代田近隣センター
10月13日	午前10時〜午後3時	緑ヶ丘集会所
10月13日	午後3時〜午後10時	今谷上町公民館
10月14日	午前10時〜午後3時	南部青年館
10月14日	午後3時〜午後10時	藤心第二集会所
10月15日	午前10時〜午後3時	東山町会お祭広場

「市民の声ポスト」

ご利用下さい

ご不便をおかけしました「市民の声ポスト」は、修理が完了。今日からまた市内各駅、出張所に設置し、皆様からのお便りをお待ちしています。またこのポストには毎月二回発行の「わかしわ」も置いてありますので、お気軽に覗き下さい。

行政に関する苦情相談

18日に市役所で

17日中央公民館

千葉県行政監察局では「行政に関する苦情相談」を次に行います。市民の皆さんが、国や県、市の仕事に関するご意見、ご苦情、困っていることなどがありましたらお気軽にご相談を。○とき 十月十八日午前十時〜午後三時 ○ところ 市役所三階第四会議室。

図書館で星の写真展

天文相談コーナーも

○とき 十月十二日〜十七日午前九時半〜午後五時 ○ところ

市立図書館

展示作品

秋の市内めぐり

14日に施設見学会

○とき 十月十四日 ○見学会コース 午前九時〜正午(清掃工場、柏寿荘、布施弁天など) 午後二時〜四時(図書館、消防署、第三水源池など) ○定員 各コース二十五人先着順。会費無料。

「市民の声ポスト」

ご利用下さい

バスで巡る柏の文化財

13日布施弁天など

13日布施弁天など

17日中央公民館

今年度の夏、姉妹都市トランス市に派遣された学生の体験談を聞き、国際理解を深めてもらおうと、市民を交えた「座談会」が開かれます。○とき 十月十七日午後二時〜四時 ○ところ 中央公民館 ○内容 須田団長の話しと学生の体験談 いずれかに該当する方 ①高校卒業(来年三月卒業見込を含む)者 ②高等専門学校(第三学年)修了(同修了見込を含む)者

海上保安庁と県警で

生徒と警察官を募集

○海上保安庁の生徒を募集 上保安学校の生徒を募集 ○受験資格 昭和二十八年四月二日(大卒)は三十二年四月二日(以降出生の男子)で、次のいずれかに該当する方 ①高校卒業(来年三月卒業見込を含む)者 ②高等専門学校(第三学年)修了(同修了見込を含む)者

尿の汲み取り手数料

市外銀行一店を追加

秋の少年野球大会開催

お早めに申し込みを

職業訓練指導員試験

願書は県訓練課へ

市民文化会館

10月の催し

16日ベレス・プラード楽団公演

海上保安庁と県警で

生徒と警察官を募集

17日中央公民館

○海上保安庁の生徒を募集 上保安学校の生徒を募集 ○受験資格 昭和二十八年四月二日(大卒)は三十二年四月二日(以降出生の男子)で、次のいずれかに該当する方 ①高校卒業(来年三月卒業見込を含む)者 ②高等専門学校(第三学年)修了(同修了見込を含む)者

海上保安庁と県警で

生徒と警察官を募集

海上保安庁と県警で

生徒と警察官を募集

職業訓練指導員試験

願書は県訓練課へ

市民文化会館

10月の催し

16日ベレス・プラード楽団公演

職業訓練指導員試験

願書は県訓練課へ

市民文化会館

10月の催し

16日ベレス・プラード楽団公演

海上保安庁と県警で

生徒と警察官を募集

職業訓練指導員試験

願書は県訓練課へ