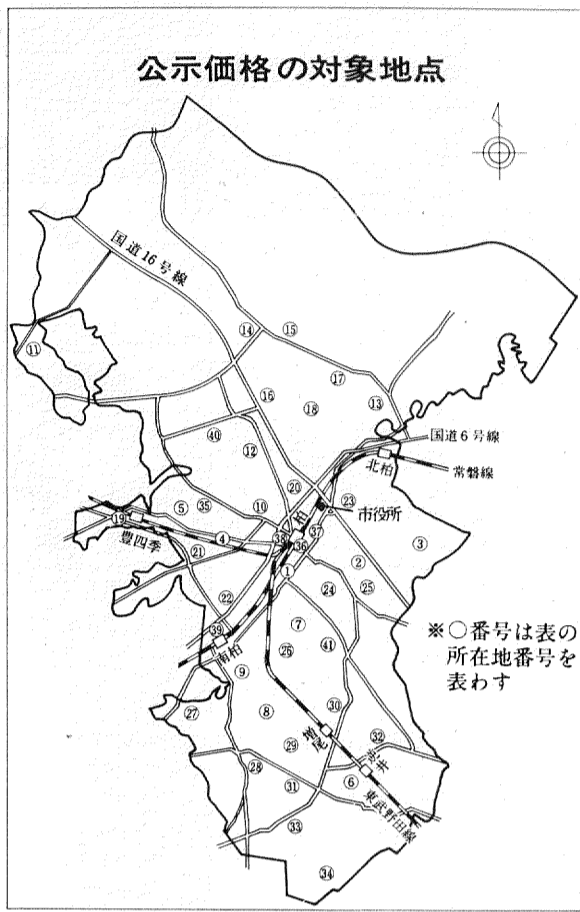


市内41カ所の公示価格 (1㎡当たりの価格) ▼は下落を示す

Table with 5 columns: 所在地, 50年価格(円), 51年価格(円), 上昇率(%), 用途地域. Lists 41 locations with their respective prices and categories.

市内の地価平均0.2%上昇

公示地価、発表される



国土庁は、去る四月一日付の官報で、全国一万五千地点を調べた今年一月一日現在の「地価」を公示しました。この「地価公示制度」は、土地の価格に公的なものさしを、一般の土地取引や、公共用地の買取価格の指標にしようとするもの。昭和四十五年、この制度が開始され、今年で七回目。市内でも、別表のとおり四十一カ所の公示価格が明らかにされたが、今年の前年より平均0.2% (全国平均は0.5%) の上昇。昨年の発表では平均0.8% (全国平均は0.2%) もダウン

商業地域は県内一の高値

柏駅西口は七・六%のアップ

一方、上昇率が最も著しかったのは、柏駅西口の旭町二丁目(リッカードミシン地点)で七・六%。これは、柏駅周辺の再開発が進み業務用地としての価値が高まったため、県内では、最高の伸び率。

市内でも、別表のとおり四十一カ所の公示価格が明らかにされたが、今年の前年より平均0.2% (全国平均は0.5%) の上昇。昨年の発表では平均0.8% (全国平均は0.2%) もダウン

内でも最も地価が高かったのは柏一丁目(ケリルリオン地点)で百七十七万(一平方メートル)。次いで、旭町一丁目(リッカードミシン地点)の五十六万五千円(一平方メートル)。逆に最も安いのは戸ヶ谷上郷一〇五二の二万九千七百円(一平方メートル)。

市の平均額は十万円。地価の変動を用途地域別にみると、住居地域は、〇・三%の上昇。常盤沿線の松戸市や我孫子市もほぼ同じ〇・四〇〇・五%の上昇となっている。また一平方メートルあたりの平均価格は五万円。商業地域は、〇・二%の上昇。平均価格は五十七万五千円で、県内トップ。二位は船橋市の五十二万二千円。三位は市川市の四十五万一千円。工業地域は、昨年と同じで、三万四千三百円。

これらの地価の平均額は、九万九千六百円で、市川市の十一万四五百円、船橋市の十万三千円に次いで、千葉県では三番目となっている。なお、「地価公示」に関する図書の閲覧は、市役所庶務課(内線二四二)で行っています。

市民バザール 盛況裡に終わる 三月二十八日、「みんなで出し合う善意の広場」のスローガンを掲げた第二回市民大バザール大会が、柏中体育館を会場に、各後援・協賛団体、各町会、自治会などから寄贈された約五千点の品物を集めて開かれました。当日は好天にも恵まれ、約二千人の買物客が来場。来賓の山澤市長のテープカットの後、善意の広場は人波で埋めつくされ、売り上げは百二十万円にのびました。

秘書×7から 三月二十五日 三カ年継続事業として建設を進めていた船戸清掃工場の「灰処理施設」が、および、リット汚水処理施設が完成し、その竣工式へ。特に灰処理施設は、焼却灰に含まれる鉛、カドミウム等の重金属類をアスファルトで固めるといふ日本でも初めての画期的なもの。市長は「これで清掃工場の公害防止施設はすべて整備され、まことに喜びにたえない」と満足

東上町、東三丁目、向原町の三カ所に待望の児童公園ができて、四月四日にオープンしました。めまぐるしい都市化をたどる柏にあつて、子どもを親の願いに子どもが自由にのびのびと遊べる公園があります。市内には、現在およそ八十カ所の公園があり、市では施設の充実と努めるとともに、新しい公園造りにけんめいに取り組んでいます。今度開園した三つの公園は、困難な土地問題を長年国や地元側とも協力しあつて実現にこぎつけたもので、千平方メートルから千七百平方メートル(三百坪から五百坪)の規模ながら、事業費に一億三千万円をついやしています。

東上町、東三丁目、向原町 チビツ子広場できる 年度内に四カ所を増設 園の概要は次のとおり。▽柏上町公園(東上町五)面積千七百二十平方メートル。施設はブランコ、スベリ台、シーソー、キヤッスルジム、砂場、低鉄棒、水のみ場、広場など。

▽向原公園(向原町三)面積千五百平方メートル。施設は石の山、大スベリ台、ブランコ、ジャンケルジム、スカイターン、砂場、水のみ場、藤棚、広場など。

午後、大青田の軽費老人ホーム望陽荘の竣工式へ。席上「お年寄りが安心して暮らせる施設を、多額の私費を投じて完成させた望月理事長の英断と実行力に深く敬意を表

東上町、東三丁目、向原町の三カ所に待望の児童公園ができて、四月四日にオープンしました。めまぐるしい都市化をたどる柏にあつて、子どもを親の願いに子どもが自由にのびのびと遊べる公園があります。市内には、現在およそ八十カ所の公園があり、市では施設の充実と努めるとともに、新しい公園造りにけんめいに取り組んでいます。今度開園した三つの公園は、困難な土地問題を長年国や地元側とも協力しあつて実現にこぎつけたもので、千平方メートルから千七百平方メートル(三百坪から五百坪)の規模ながら、事業費に一億三千万円をついやしています。



豊四季台団地そばの向原公園。ブランコやジャンケルジムもあり、チビツ子に格好の遊び場

30日までにどうぞ 固定資産課税台帳の縦覧 今年も「固定資産課税台帳」の縦覧が行われます。この台帳は、土地・家屋および償却資産など「固定資産」の価格を明らかにしたもので、昭和51年度の固定資産税・都市計画税の課税基礎となります。特に、昭和51年度は3年に1度(前回は昭和48年)の「評価替え」の年にあたるため、土地、家屋とも、新しい評価額が算定されています。この評価額に不服のあるときは、審査の申し出ができますので、市内に「固定資産」を所有する場合は、お忘れなく縦覧を。 縦覧期間 4月30日までの午前8時半から午後5時(ただし土曜日は正午まで、日曜・祝日は除きます) 縦覧場所 市役所1階資産税第一課(内線238) また、今年「地方税法」が改正されたため、固定資産税の第1期納期が、5月17日~31日までとなっています。お間違いない。



移動図書館車「なかつ号」と「かしわ号」は、五月一日から「亀甲台町会」や「中新宿町会」「富士見町町会」などへも新たに巡回することになりました。巡回日程は、別表のとおりですが、常盤台町会と豊四季町会は貸

移動図書館車の巡回日程

Table with 4 columns: 曜日 (Day of week), 巡回日 (Itinerary day), 巡回先 (Destination), 巡回時間 (Itinerary time). It lists various locations like '高田青年館', '若菜青年館', '中花崎公園' and their respective times.

（学生証・運転免許証・健康保険証等）をご持参下さい。○問い合わせ 柏市立図書館（64-5344・5346）

お隣りさん

「お隣りさん」に声をかければ流山の人一十余二西原地区は、周辺を流山市に囲まれた、柏市の突起物のような形をして

五月に開催の第一回柏市手芸・華道展（柏市文化連盟主催、柏市後援）の制作で頭がいっぱいらしい。昨秋から手がけてい

一針一刺に「美」を描く

◆…魅せられた紹刺芸術…◆

十余二の尼子慶子さん

五月に開催の第一回柏市手芸・華道展（柏市文化連盟主催、柏市後援）の制作で頭がいっぱいらしい。昨秋から手がけてい

伝統芸術

紹刺は、いまでは手芸の一つにあげられているが、その歴史は古く、遠く八世紀の天平時代から上流婦人の間で、高度な技術が継がれ、江戸時代には公卿

再び創作活動にはいった

四十二年には、柏市文化連盟に加盟、また紹刺手芸家として全国で一人、日本手芸作家連盟員となって活躍が始まる



「お隣の絵、この色これでいいのかな。なにかの足りないけどいい知恵ないかしら」

の全国手芸作品展（読売新聞社主催）で銅賞、翌年の第一回日本手芸コンクール（日本手芸作家連盟主催）では、ねぎ坊主を描いた『晩春』が最高賞に輝き

富士見町青年館でできる

30市内の青少年育成施設

市内三十番目の青年館として、富士見町青年館（豊四季字向神山一二四一七番地）が地上り、四月八日、山澤市長や地元町会長など関係者およそ五十人が出席して

竣工式が行われました。富士見町地区は公共施設が少なく、現在地にあった今迄の建物「富士見町公民館」は、戦後軍

これからが摘みごろ

増尾のイチゴレンタル園

初夏のさわやかな空気の中で家族ぐるみで新鮮なイチゴの摘みとりをしてみませんか。農家が栽培したイチゴを、畑にあるまま市民に買

いっていただく、イチゴレンタル園を今年も増尾地区の農家とアイアップして開きます。イチゴの品種はタナー種で、五月上旬から六月上旬ころまで

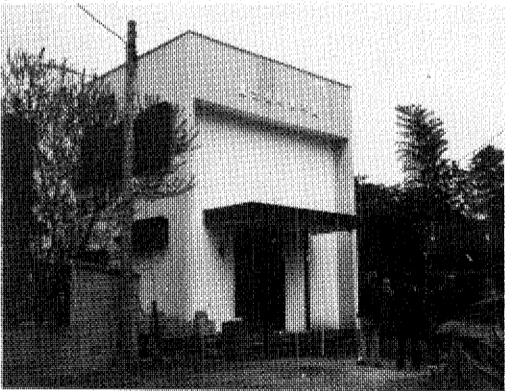
が摘み取りにちょうどよい時期。家族ぐるみのお楽しみになります。○分譲区画 二百区画（一区画五十株）○金額 シーズン四千円（申し込み時納入）○受け付け 四月二十日午前十時から午後三時まで（先着順）、ファミリカし

北総鉄道船橋線



醤油は、産地野田から船で東京に運んでいたのですが、明治三十三年に「野田人車鉄道」が生まれて、醤油工場と江戸川沿いの河岸までの運送に利用されました。しかし、全国的な需要の伸びに生産高は急増して、船便だけの輸送では不十分となり

北総鉄道株式会社の社屋は、県道流山線の大踏切のところにあり、野田線が、野田線が大宮まで延長したため、社名が「総武鉄道株式会社」と変更されたのは、昭和四年十一月二十五日のことでした。昭和の五、六年ころ、船橋線は柏駅南ホームから、常磐線は中央ホームから、野田線は北ホームからそれぞれ発着していましたが、このため船橋方面から野田方面への乗客にとっては、柏駅をひとまたぎしなければならず、たいへん不便でした。そこで船橋線を高架にして常磐線を横切り、野田線ホームに接続させたのです。



外観もモダンな富士見町青年館

竣工式が行われました。富士見町地区は公共施設が少なく、現在地にあった今迄の建物「富士見町公民館」は、戦後軍

馬術で関東一 柏高校の井上君

三月二十四、二十五日の両日、東京世田谷の馬事公苑で行われた、第十一回関東高校自馬競技大会で、柏高校三年の井上隆君が豊四季台団地が複合競技でみごと優勝、二年の藤山記子さんがつくしが丘が馬場競技で二位入賞を果たし、スポーツ界の明るい話題になっています。

魚肉課 サービスデー. Table with columns for 魚 (Fish), 肉 (Meat), 課 (Lesson/Service). Includes dates like '毎月第2木曜日' and '毎月第1・3水曜日'.

指導に当たっている今野先生は「さらに練習に励み、八月のインターハイで上位入賞をねらいたい」と意欲をみせています。醤油は、産地野田から船で東京に運んでいたのですが、明治三十三年に「野田人車鉄道」が生まれて、醤油工場と江戸川沿いの河岸までの運送に利用されました。しかし、全国的な需要の伸びに生産高は急増して、船便だけの輸送では不十分となり

北総鉄道株式会社の社屋は、県道流山線の大踏切のところにあり、野田線が、野田線が大宮まで延長したため、社名が「総武鉄道株式会社」と変更されたのは、昭和四年十一月二十五日のことでした。昭和の五、六年ころ、船橋線は柏駅南ホームから、常磐線は中央ホームから、野田線は北ホームからそれぞれ発着していましたが、このため船橋方面から野田方面への乗客にとっては、柏駅をひとまたぎしなければならず、たいへん不便でした。そこで船橋線を高架にして常磐線を横切り、野田線ホームに接続させたのです。

家庭だより

赤ちゃんの育児相談
今月から隔月に

乳幼児の育児相談は、毎月行っ

ていますが、都合により各会場とも隔月に実施することになりました。今月は次の会場で行います。他の会場については追って本紙でお知らせします。○とき・ところ
▽四月二十日 南都青年館
▽二十一日 藤心第三青年館

市民の声

印鑑登録の
手続きが難しい

西村八枝 (主婦)
高田一〇〇三

印鑑登録をするのに手続きが難しく、市役所に三度も足を運びました。登録方法など市役所に行かないと解らないことが多く、この点を何らかの方法で市民に知らせてほしいと思います。

「お答え」 印鑑の登録証明制度については、自治省の指導にもとづいて、昭和四十九年六月一日から現在の制度で行っています。

ご承知のとおり登録印鑑(実印)の果す役割は非常に重要です。したがって現行制度では、不正登録をなくすため、登録の時に十分なチェックをするよう定められており、ご指摘のようにお手数をおかけすることがあるかと思えます。

手続きの方法については、昭和四十九年九月末に発行した市民便

▽二百 社会福祉センター
▽二十三 勤労青少年ホーム
○受け付け時間はいずれも午後一時半～三時 ○持参品 母子健康手帳、パスポート

戸籍簿・抄本料金改正
五月一日から実施に

このほど、戸籍手数料令が改正され、五月一日から戸籍の謄・抄本の手料は枚数に関係なく、一

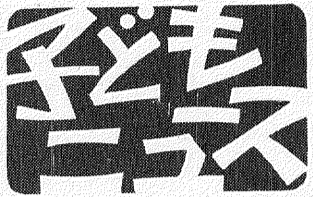
区分	手数料額
戸籍の謄・抄本	1通 200円
除籍の謄・抄本	1通 300円
戸籍の記載事項証明	証明事項1件 100円
除籍の記載事項証明	証明事項1件 100円
受理証明書	1通 100円
上質紙使用の婚姻届等の受理証明書	1通 800円
戸籍簿の閲覧	1戸籍 100円
除籍簿の閲覧	1戸籍 200円
届書類の閲覧	書類1件 100円

利帳「かしわ暮らしの手帖」の中でわかりやすく説明しています。今後とも随時PRして行きます(市民課)

兄弟校としていつまでも仲よく

酒井根小で「お別れ式」

今年の四月から市内で二十番めの小学校として、酒井根西小(酒井根六六二一)が開校しました。酒井根小学校から四年生から新六年生までのお友だちが酒井根小の体育館に全員集まって行われました。式は、はじめに酒井根小の先生やPTAのあいさつに続き、酒井根小のお友だちから花束が贈られました。酒井根小のお友だちの代表は、「酒井根小に残る人も、西小に移る人も、ともにがんばって兄弟校として仲よくやっています。お別れ式」などと、お別れのことばを贈り、西小へ行く代表のお友だちからは「お別れは悲しいけれど、新しい学校へ行ってもがんばります」と元気よく



酒井根小で「お別れ式」

私学の校

〔中原小〕

愛情の漂う楽しい学校へ
本校は、昭和五十年四月に光ケ丘小学校から分離して開校した市内で十九番めの小学校。学区は、東武線増尾駅近くの新興

住宅街と東中新宿二・三丁目、豊住三丁目。緑に包まれた校舎は、鉄筋四階、一部三階建てに、四月からプレハブ五教室が加わった。

昨年度は、屋内体育館とプール、観察池や校章、校歌などがつぎつぎと完成。また内部施設の面では、明るさの調節できる視聴覚教室や親テレビから全教室の子テレビに放映されるシステムにより、テレビが見られるなどの工夫がこらされている。

この他、児童の安全を守るため東武線にかけられた通学専用の屋根の付いた歩道橋など目をみはるものがある。校庭には、市の公共用地緑化推進事業の一環としてPTAや父兄の奉仕によって植えられた、ヒマラヤスギ、サザンカ、ツツジなど二十

七種類約四百本が育っている。

七種類約四百本が育っている。

四月二日まで

▽飛田英男さん(根戸)二千元
▽柏中学校旧一年十五組一同二千元
▽藤岡ツギ江さん(高田)二千元
▽柏ダンスサークル一同二千元
▽張ヶ谷正弘さん(十倉二)二千元
▽石川恵美さん(東上町)三千元
▽匿名一万円・三万円
百万円を図書費に寄付
南柏の鹿児島興業から
去る四月十日、南柏に支店をもつ鹿児島興業(不動産業、本社東京・板橋)の代表藤岡要治氏が市長室を訪れ、図書購入資金に百万円を寄付されました。同社は柏に支店を出して今年で三周年になることから、利益の一部を社会に還元しようとしたものです。

市役所人事異動

四月一日付()内は旧職
▽消防長 中村良夫(総務部長)
▽総務部長 市村 友衛(財政部長)
▽財政部長 渡辺一雄(建設部長)
▽建設部長 関口福司

春の柏散歩

27日に施設見学会
○とき 四月二十七日 〇見学会コース 午前九時～正午(清掃工場、柏寿荘など) 午後一時～五時(文化会館、宮根遺跡など) 〇定員 各コース

春の七草採集会

21日手賀沼周辺で
○とき 四月二十一日午後一時～三時 〇費用は無料 〇申し込み 十七日午前九時から中央公民館(67-1234)へ電話で。先着四十人。雨天延期。〇持参品 筆記具、ビニール袋、小さいシャベル。

広報映画の貸し出し

窓口は図書館一本に
市政広報映画「柏・わがふるさと」の貸し出しは、今まで市長公室広報課と図書館で行っていましたが、今日から図書館視聴覚資料室(64-1534六)の窓口一本となりました。

おしらせ

先着二十五人 〇会費 無料
〇申し込み 十五日から広報広聴課(内線二三三)へ電話で。

春の七草採集会
21日手賀沼周辺で
〇とき 四月二十一日午後一時～三時 〇費用は無料 〇申し込み 十七日午前九時から中央公民館(67-1234)へ電話で。先着四十人。雨天延期。〇持参品 筆記具、ビニール袋、小さいシャベル。

広報映画の貸し出し
窓口は図書館一本に
市政広報映画「柏・わがふるさと」の貸し出しは、今まで市長公室広報課と図書館で行っていましたが、今日から図書館視聴覚資料室(64-1534六)の窓口一本となりました。

春の柏散歩
27日に施設見学会
○とき 四月二十七日 〇見学会コース 午前九時～正午(清掃工場、柏寿荘など) 午後一時～五時(文化会館、宮根遺跡など) 〇定員 各コース

春の七草採集会
21日手賀沼周辺で
〇とき 四月二十一日午後一時～三時 〇費用は無料 〇申し込み 十七日午前九時から中央公民館(67-1234)へ電話で。先着四十人。雨天延期。〇持参品 筆記具、ビニール袋、小さいシャベル。

広報映画の貸し出し
窓口は図書館一本に
市政広報映画「柏・わがふるさと」の貸し出しは、今まで市長公室広報課と図書館で行っていましたが、今日から図書館視聴覚資料室(64-1534六)の窓口一本となりました。

春の柏散歩
27日に施設見学会
○とき 四月二十七日 〇見学会コース 午前九時～正午(清掃工場、柏寿荘など) 午後一時～五時(文化会館、宮根遺跡など) 〇定員 各コース

春の七草採集会
21日手賀沼周辺で
〇とき 四月二十一日午後一時～三時 〇費用は無料 〇申し込み 十七日午前九時から中央公民館(67-1234)へ電話で。先着四十人。雨天延期。〇持参品 筆記具、ビニール袋、小さいシャベル。

広報映画の貸し出し
窓口は図書館一本に
市政広報映画「柏・わがふるさと」の貸し出しは、今まで市長公室広報課と図書館で行っていましたが、今日から図書館視聴覚資料室(64-1534六)の窓口一本となりました。

春の柏散歩
27日に施設見学会
○とき 四月二十七日 〇見学会コース 午前九時～正午(清掃工場、柏寿荘など) 午後一時～五時(文化会館、宮根遺跡など) 〇定員 各コース

春の七草採集会
21日手賀沼周辺で
〇とき 四月二十一日午後一時～三時 〇費用は無料 〇申し込み 十七日午前九時から中央公民館(67-1234)へ電話で。先着四十人。雨天延期。〇持参品 筆記具、ビニール袋、小さいシャベル。

広報映画の貸し出し
窓口は図書館一本に
市政広報映画「柏・わがふるさと」の貸し出しは、今まで市長公室広報課と図書館で行っていましたが、今日から図書館視聴覚資料室(64-1534六)の窓口一本となりました。

春の柏散歩
27日に施設見学会
○とき 四月二十七日 〇見学会コース 午前九時～正午(清掃工場、柏寿荘など) 午後一時～五時(文化会館、宮根遺跡など) 〇定員 各コース

春の七草採集会
21日手賀沼周辺で
〇とき 四月二十一日午後一時～三時 〇費用は無料 〇申し込み 十七日午前九時から中央公民館(67-1234)へ電話で。先着四十人。雨天延期。〇持参品 筆記具、ビニール袋、小さいシャベル。

広報映画の貸し出し
窓口は図書館一本に
市政広報映画「柏・わがふるさと」の貸し出しは、今まで市長公室広報課と図書館で行っていましたが、今日から図書館視聴覚資料室(64-1534六)の窓口一本となりました。

春の柏散歩
27日に施設見学会
○とき 四月二十七日 〇見学会コース 午前九時～正午(清掃工場、柏寿荘など) 午後一時～五時(文化会館、宮根遺跡など) 〇定員 各コース

春の七草採集会
21日手賀沼周辺で
〇とき 四月二十一日午後一時～三時 〇費用は無料 〇申し込み 十七日午前九時から中央公民館(67-1234)へ電話で。先着四十人。雨天延期。〇持参品 筆記具、ビニール袋、小さいシャベル。

広報映画の貸し出し
窓口は図書館一本に
市政広報映画「柏・わがふるさと」の貸し出しは、今まで市長公室広報課と図書館で行っていましたが、今日から図書館視聴覚資料室(64-1534六)の窓口一本となりました。

春の柏散歩
27日に施設見学会
○とき 四月二十七日 〇見学会コース 午前九時～正午(清掃工場、柏寿荘など) 午後一時～五時(文化会館、宮根遺跡など) 〇定員 各コース

春の七草採集会
21日手賀沼周辺で
〇とき 四月二十一日午後一時～三時 〇費用は無料 〇申し込み 十七日午前九時から中央公民館(67-1234)へ電話で。先着四十人。雨天延期。〇持参品 筆記具、ビニール袋、小さいシャベル。

を無料で行います。ご希望の方は福祉事務所老人福祉係(内線二五〇)で手続きを。
建築講座受講生を募集
二級をめざす方
〇とき 五月十日～七月五日までの毎週月、水、金曜午後六時～八時半 〇ところ 中央公民館 〇対象 市内に在住、在勤の方 〇受講料無料。ただしテキスト、資料代実費四千元。
〇受け付け 四月十九日正午～午後八時まで中央公民館で手続きを。定員は先着八十人。

狂犬病の予防注射
忘れずに受けて
受け忘れた方のために、次にやります。〇とき 四月二十四日午前九時～十一時 〇ところ 市役所南側広場 〇費用 千五百円 〇問い合わせ 衛生課(内線二八〇)。

「猫八」の釣談義と映画
19日夜中央公民館で
〇講演 釣愛好家として知られる江戸家猫八、小瀬親子、柏へらぶな大学会員、金子四郎氏
〇映画 へらぶなのすべて 〇とき 四月十九日午後六時半～九時 〇ところ 中央公民館。入場無料。主催 柏へらぶな大学

15日から墨絵の展示会
会場は市民サロン
〇とき 四月十五日午前十時～二十七日午後四時 〇ところ 市民サロン(ファミリーカシワビル三階) 〇入場は自由。主催 公民館講座修了者グループ。

美術会展の鑑賞を
日本画など力作40点
〇とき 四月二十一日午前十時～二十五日午後五時 〇ところ 中央公民館 〇出品作品 日本画、洋画、工芸、彫塑など約四十点。主催 柏市美術会。
建築組合で包丁研ぎ
25日朝日会館で
〇とき 四月二十五日午前九時～午後三時(雨天決行) 〇ところ 朝日会館 〇研ぎ料 市価三百円を百円で。

調理師試験願書受付
19日から柏保健所で
〇試験日 五月十八日 〇試験会場 中央公民館 〇受験資格 中学卒業後、集団給食施設か飲食店で二年以上調理の業務に従事した方 〇必要書類 受験願書、履歴書、調理従事証明書、学歴証明書、写真 〇受け付け 四月十九日～二十一日まで柏保健所へ。

身体障害者福祉強調運動にちなみ郵便ハガキを無料で
郵便ハガキを無料で
〇以上二級の身体障害者で、二級に該当する方は、手帳を持参のうえ五月十日までにお近くの郵便局へ。申し出用紙は郵便局か福祉事務所。また、郵便での申し出しは、手帳の番号、級別、住所、氏名を記入し押印を忘れずに。(柏郵便局から)

柏地区断酒教室を開催
お悩みの方どうぞ
〇とき 四月二十八日から毎月第四水曜日午後二時～四時 〇ところ 中央公民館 〇対象 慢性アルコール中毒患者とその家族で、断酒の意志がある人。〇申し込み 柏保健所(67-1255)へ電話で。

ねたきり老人等のため
寝具の乾燥希望者募る
四月から、六十五歳以上のねたきり老人や、ねたきりの心身障害者の健康を守るため、移動乾燥車による寝具の、乾燥消毒

ねたきり老人等のため
寝具の乾燥希望者募る
四月から、六十五歳以上のねたきり老人や、ねたきりの心身障害者の健康を守るため、移動乾燥車による寝具の、乾燥消毒

ねたきり老人等のため
寝具の乾燥希望者募る
四月から、六十五歳以上のねたきり老人や、ねたきりの心身障害者の健康を守るため、移動乾燥車による寝具の、乾燥消毒

ねたきり老人等のため
寝具の乾燥希望者募る
四月から、六十五歳以上のねたきり老人や、ねたきりの心身障害者の健康を守るため、移動乾燥車による寝具の、乾燥消毒

ねたきり老人等のため
寝具の乾燥希望者募る
四月から、六十五歳以上のねたきり老人や、ねたきりの心身障害者の健康を守るため、移動乾燥車による寝具の、乾燥消毒

ねたきり老人等のため
寝具の乾燥希望者募る
四月から、六十五歳以上のねたきり老人や、ねたきりの心身障害者の健康を守るため、移動乾燥車による寝具の、乾燥消毒

ねたきり老人等のため
寝具の乾燥希望者募る
四月から、六十五歳以上のねたきり老人や、ねたきりの心身障害者の健康を守るため、移動乾燥車による寝具の、乾燥消毒

ねたきり老人等のため
寝具の乾燥希望者募る
四月から、六十五歳以上のねたきり老人や、ねたきりの心身障害者の健康を守るため、移動乾燥車による寝具の、乾燥消毒

ねたきり老人等のため
寝具の乾燥希望者募る
四月から、六十五歳以上のねたきり老人や、ねたきりの心身障害者の健康を守るため、移動乾燥車による寝具の、乾燥消毒

ねたきり老人等のため
寝具の乾燥希望者募る
四月から、六十五歳以上のねたきり老人や、ねたきりの心身障害者の健康を守るため、移動乾燥車による寝具の、乾燥消毒

ねたきり老人等のため
寝具の乾燥希望者募る
四月から、六十五歳以上のねたきり老人や、ねたきりの心身障害者の健康を守るため、移動乾燥車による寝具の、乾燥消毒

ねたきり老人等のため
寝具の乾燥希望者募る
四月から、六十五歳以上のねたきり老人や、ねたきりの心身障害者の健康を守るため、移動乾燥車による寝具の、乾燥消毒