

高校 普通科 設置本決まり

今春4月開校

校名は柏南高等学校

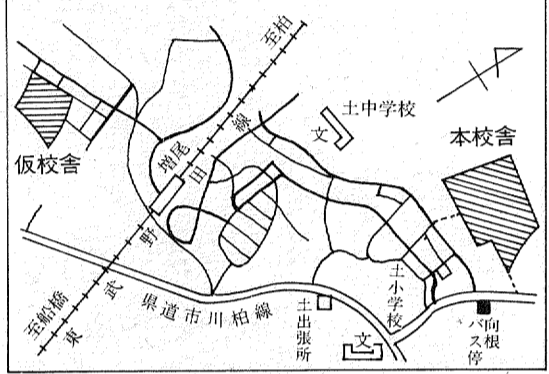
人口急増の「名戸ヶ谷」に

市内で三番目の県立高等学校が、市内名戸ヶ谷地先に、今年四月に開校されること正式に決定しました。校名は「柏南」(かしわみなみ)高等学校。同校は、全日制の普通科課程で、初年度の今年度は、生徒募集が二百七十人、六学級の編成で開校されます。設置場所は、県道市川-柏線沿いの名戸ヶ谷一六八番地先ですが、今年度は、用地造成や校舎建設の工期の関係から、とりあえず当初の一年間は、東武野田線増尾駅地先の東急分譲地内に、市が確保してある用地に仮校舎を建設して授業が行われます。この新設措置は、昭和四十八年度に始まった県の第四次総合五カ年計画に沿ったもので、さきの十二月定例県議会で、人口急増が予想される柏を含む県内四カ所市に県立の全日制普通科を設置することが正式に決まったものです。これですべて市内の県立校は、市内中央部の東葛飾高校、北部の柏高校に次いで三校となります。

市内で昭和四十九年に義務教育を修了した生徒数は、二千六十二人。このうち、高校進学者は九百一十一人と、進学率は九十二・七%に達し、高校進学率の「義務教育化」の傾向が如実に現われています。これに対して、進学者を受け入れる市内の既設高校は、県立が二、私立が二。入学定員は合計約千人。これだけでも市内の高校へ進学を希望する生徒約九百人が、



「柏南高校」本校舎と仮校舎の位置



4月開校目ざして整地が進む仮校舎用地

市制施行二十周年記念事業の一つとして、準備が進められてきた「市立図書館」の設計計画が、このほどまとまり、さきの十二月定例市議会に、その建設工事請負契約の締結議案が上程されていましたが、原案どおり可決されました。これによって、建設工事は今月中旬から昭和五十一年四月の開館をめざして着手されます。施設計画によると、新図書館は、将来市内に設置される図書館分館などの調整機能をあわせもった建物。内部も従来の図書館とはかなり違い、市民各層から構成された「協議会」からの意見を取り入れられた機能で、各方面から、その完成が期待されています。

今年には二百七十人を募集

新設の県立柏南高校は、全日制普通科で、定員は二百七十人、六学級の規模でスタートします。場所は、県道市川-柏線沿いの名戸ヶ谷地先(東武野田線増尾駅下車徒歩十分、東武バス光ヶ丘線向原)に、用地造成の工期などで

図書館建設工事に着手

来年四月開館見込み

市制施行二十周年記念事業の一つとして、準備が進められてきた「市立図書館」の設計計画が、このほどまとまり、さきの十二月定例市議会に、その建設工事請負契約の締結議案が上程されていましたが、原案どおり可決されました。これによって、建設工事は今月中旬から昭和五十一年四月の開館をめざして着手されます。施設計画によると、新図書館は、将来市内に設置される図書館分館などの調整機能をあわせもった建物。内部も従来の図書館とはかなり違い、市民各層から構成された「協議会」からの意見を取り入れられた機能で、各方面から、その完成が期待されています。

施設面でキメ細かな配慮

建設計画によると、新館は、昭和六十年に人口三十万人を想定したもので、将来の分館や移動図書館の調整機能を兼ね備えた中央館を構想としています。また、館の運営や奉仕について、市民各層から意見をとり入れるため、昭和四十八年六月に「図書館協議会」を設置。新館建設にあたっては、同館は市民生活に直接奉仕できる形態が最も機能的であり、合理的との姿勢から「読書室の広さ、騒音対策、新聞雑誌コーナーの設置、自然採光と照明対策、階別の機能性」など、利用者の立場に立った

一階貸出し部門 二階調査・研究に

その第一は、市民が利用しやすい機能にの配慮から、地下は「管理部門」に統一。保存書庫や視聴覚ライブラリー、事務室。一階は、利用者のための「貸出し部門」。大人から子どもまでの「貸出し室」で、自由に本を取り出せるオープンセルフ方式が取り入れられています。その他、本読みや

今春、当地での開校が間に合わないため、一年間は、東武野田線増尾駅地先の東急分譲地内に市が小学校用地として確保してある約一万一千平方メートルを利用して、仮校舎

柏中 分離校 用地取得へ 十二月市議会で可決

十二月定例市議会は、十二月十三日から二十四日までの十二日間 にわたり開かれました。この議会では、市立図書館建築の工事請負契約の締結(別項参照)など十七議案と追加二議案が提案審議され、原案どおり可決。また、九月議会 で継続審議になっていた昭和四十八年度柏市歳入歳出決算と柏市水道事業決算案も認定されました。○市内中原一八〇九番地に今年四月に開校する光小分離校の名称は「中原小」と決められました。○柏中学校の過大化を緩和するため、市内高田字谷中九一九番地一他に分離校用地二万六千九百九十九平方メートルを確保することが決まりました。その他一般会計予算は、九億四千九百九十九万九千九百九十九円が補正され、一般会計は総額百四十六億一千三百七十九万九千九百九十九円となりました。また今議会では、議員提案として、京葉ガス料金の値上げに関する意見書が可決されました。この内容は、柏市内に一万八千戸の需要をもつ京葉ガス株式会社、石油ショックに伴う諸物価の高騰を理由に昭和四十九年四月に平均三六・八五%の料金値上げをしたのに続いて、原材料費などの上昇で、今年一月実施を目途に平均五七・七五%の再値上げを通産局に申請しましたが、この措置は、京葉ガスの供給を受けている柏市の一般家庭への家計に及ぼす影響が大きいので、値上げは、最少限にとどめるよう要望することと決議したものです。

紙芝居のできる「児童お話し室」休憩室、新聞雑誌コーナーが設置されます。

二階は、利用者の「調査、研究部門」で、読書相談のためのレファレンス室、郷土資料を展示、保存、研究するための「郷土資料室」レコード、テープの貸出しや試験する「視聴覚コーナー」読書会や研究会、講演会、映画会、レコードコンサート、各種展示会を行うことのできる「集客室と談話室」。

このように二階は、良い環境のもとで、利用者が自己啓発を十分発揮できるような「静的なスペース」の構造となっています。

施設面でも①体の不自由な方に車イスが用意され、建物へスロープをつけ、通行スペースを確保する。②乳母車もいれるスペースを確保し、床を同一平面にする。③資料センターとして地下へ視聴覚ライブラリーを併設。④二階へは、映画設備と放送設備が完備されるなど、従来の図書館とはかなり違った建築上の配慮がなされています。

# まずここへ避難して

## 緊急時の避難場所を指定

もし、大地震が起きたら、皆さんはどこへ避難しますか。市ではいつ起こるか分からない大きな地震の備えとして、市内に避難場所を四十五カ所、また、避難所を七十カ所指定しました。いざという時のために、日ごろから家族みんなで、避難所や避難場所への通り道などを話し合っておく、万一の災害から、あなたの尊い生命や財産を守りましょう。

柏市では、幸い災害による生じて家屋に危険を感じた時、一時的に避難する場所として、市内の学校の校庭や公園など四十五カ所を指定しました。また、避難所とは、家屋がこわれたり、焼失して、生活を営むことが不可能になった場合に、一時的に避難する場所のことです。特に、避難所については、避難する際の目標をたてやすいように市内を五つのブロックに分け、各ブロックごとに全部で七十カ所を指定しました。

このように地震自体の被害よりも、火災による被害が圧倒的に多いことをおぼろげに察知し、火を消すことに努めたいものです。特に、大地震は、激しい上下運動が続き、約一分位で揺れがおさまります。

地震の時、被害を大きくするのは、二次災害といわれる火災です。関東大震災では、犠牲者はおよそ十万人のうち死者は二千人足らずで、ほとんどが死者という結果からも二次災害の怖さがわかります。

外で地震にあつたら  
鉄筋コンクリート造りの建物内にいる時は、まず安全です。落下物や倒れやすい家具などに注意しながら、乗務員の指示に従う。

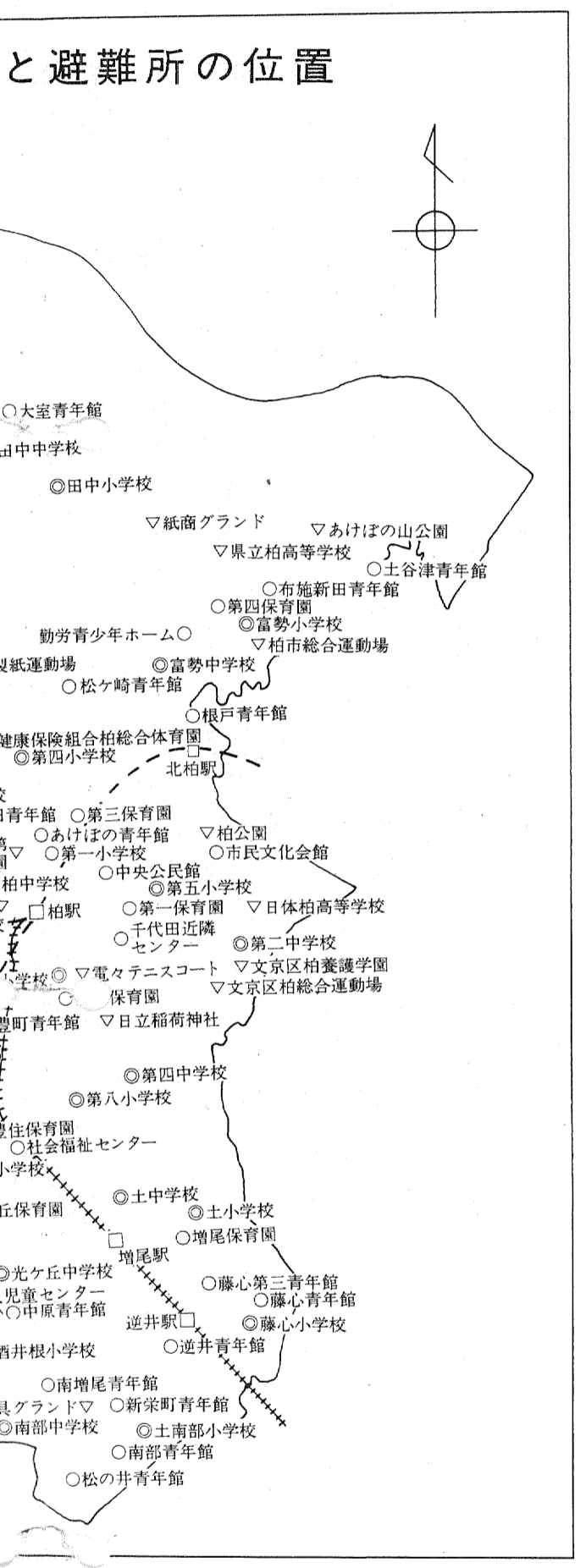
家でいて起きたら  
なによりもまず、身の回り家族の安全、火元の確認をする。あわてて戸外へ飛び出すと、カワラや看板などが落ちてきて、かえって危険なのでとび出さない。デマに惑わされず、ラジオや市の災害対策本部、警察などからの確実な情報で、的確な行動をとる。

日ごろの心得が大切  
地震が起きたとつきの時に、家庭の一人一人が、適切な処置がとれるよう、日ごろから家族みんなで、次のことを話し合っておきましょう。

- 自動車運転している時は、消防、救急車の妨害にならないよう道路の左側に車を寄せて止め、エンジンを切って、カーラジオで情報を聞きながら様子を見る。
- また、警察署の指示に従って、状況をみて、危険の少ない方面へ必ず徒歩で避難する。
- 電車や列車に乗っている時は、震度五になると電車は一時止まることになっていますが、止まってもすぐにとび降りるのは、非常に危険です。特に、地下鉄は高圧線が走っており、感電死します。背もたれ、つり革などにしっかりとつかまり、落下物に注意しながら、乗務員の指示に従う。
- 家族が離ればなれになった時の連絡方法と最終的に落ち合う場所
- 避難場所はどこか、どの道路を通っていくか
- 家族が離ればなれになった時は、市民一人一人が常にその心構えをもつことが大切です。



震度	
0 (無感)	地震計だけに記録されるが、人体には感じない。
1 (微震)	特に敏感な人で、静止している人だけが感じる。
2 (軽震)	静止している人の多数が感じ、戸や障子がわずかに動く。
3 (弱震)	動いている人にもわかる。吊り下げた電灯の揺れがわかる。
4 (中震)	家屋が激しくゆれ、座りの悪い器などが倒れる。
5 (強震)	壁に割れ目が入り、墓石、石灯ろう、煙突が倒れる。
6 (烈震)	弱い家屋は倒壊し、山くずれがけくずれ、地割れが生ずる。
7 (激震)	家屋の30%以上が倒れ、山くずれ地割れなどがはなほだしい。



### あなたの声を明日の柏に 市民意識調査にご協力を

市では、1月25日から2月10日までに「明日の住みよい柏」をつくるための資料として、市民意識調査を実施します。

この調査は、市内に住む20歳の人を対象に、2,500人に郵送でお願いするものです。用紙の届いたかたは、ぜひともご協力をお願いします。

回答は2月10日まで

### 秘書室から

十二月十八日 「小中学校校舎の修理のために役立てて欲しい」と、ライオンクラブから小型トラックの寄贈を受ける。庁舎玄関前で現物と鍵を渡され「有効に利用させていただきます」。

十二月十九日 定例市議会本会議において提出議案が原案どおり可決され、ホットした様子。

十二月二十日 市議会一般質問。

十二月二十一日 かねてから増改築を進めていた柏第一保育園が完成。テープカットに出席。園児の前に「新しくなったこの保育園で仲良く遊んでください」と挨拶。この「新春子ども大会」に出席。

あと民生委員委嘱状伝達式のため中央公民館へ。

十二月二十三、四日 市議会一般質問。

一月一日 恒例の元旦マラソン大会。あいにくの小雨であったが出場者も多く、市長のスタートの合図で中学生が元気よく飛び出した。

一月四日 御用始め。市長室で助役以下の新年の挨拶を受けたあと、年頭訓辞のため市民文化会館へ。「今年も財政的にきびしい年となりましようが、全庁職員が総力を結集し、冗費をはぶき効率的な執行につとめられ難局を切り抜けてほしい」と訓辞。このあと永年勤続者職員表彰式、職員一人一人に賞状と記念品を贈り労をねぎらった。

一月五日 市民文化会館での子供会育成連絡協議会主催『新春子ども大会』に出席。



# 家庭だばばママさんのために

あなたの体験をどうぞ  
家計簿つけているかたへ

県府推進委員会は、貯蓄増強中央委員会と協力して「わが家の家計簿」のテーマで体験談を募集中です。家計簿で発見したムリやムダ、家族の人の協力ぶりなどなんでも自由に、四百字詰原稿用紙五枚以内(月別・項目別支出一覧表を添付)に書いて二月二十八

日までに、千葉市市場町 千葉県企画部流通対策課内、貯蓄推進委員会へ。○原稿には必ず住所、氏名、職業、年齢、同一家計で暮らす家族名、家計簿記帳年数、電話番号を明記のこと。○詳しくは市役所市民課(内線二九五)へ。

土地区で婦人学級開講  
科目は手芸・料理など

土公民館では、土地区にお住まい

## 公害の取り締まりを



桜井晴江 (主婦) 柏三四〇

自宅付近の工場が、屋外で廃材を大量に燃やすため、そのばい煙がひどく、困っています。

ぜひ、このようなばい煙や騒音悪臭などの公害を出す会社を取り締まって下さい。

「お答え」お申し出の主旨を会社側に要望した結果、今後は専門業者に処理させるとの確答を得ましたので、ばい煙はなくなりました。

市には、市民の皆さんの公害に対する関心が高まるにつれ騒音や悪臭、ばい煙、振動の苦情が多く寄せられています。そこで、環境境部などの関係機関と現地調査や責任者からの事情聴取を行い、関係法律により適切な指導をしています。さらに、公害パトロールによる無届け施設の指導にも努めて

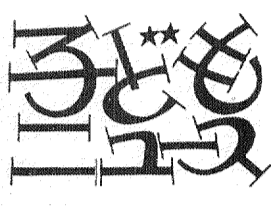
# 市民の聲

います。今後も市民の健康を守る立場から部内の態勢を強化し、厳しい姿勢で公害防止に取り組みていきたいと思います。(公害課)

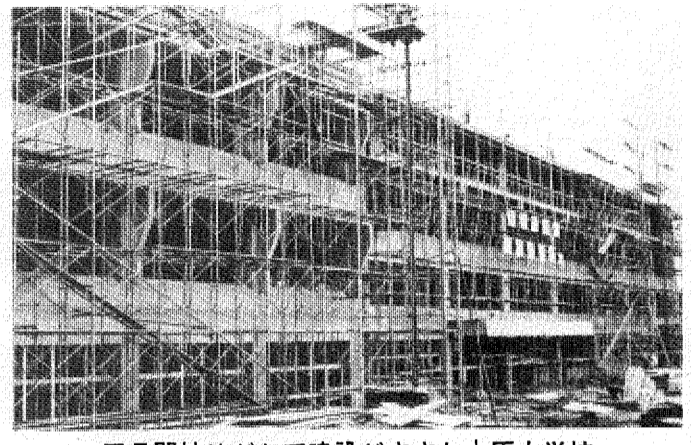
## 四月に中原小開校

新しい学校をよろしく

柏には、毎年新しい学校が誕生していますが、今年中原小学校(中原一八〇九)が、皆さんの兄弟校として四月に開校することになります。



この学校は光ヶ丘小学校から分かれた学校で、児童数は約八



四月開校めざして建設がすすむ中原小学校

百六十人。木々に囲まれた、緑の多い環境の中にあります。校舎は鉄筋四階建て(一部三階)で、音楽、図工、理科、家庭科などの特別教室のほか、図書室と視聴覚教室もそろっています。

この学校ができて、今まで通学する時間が長かったお友だちも、これからは近くの新しい学校に通えます。また土小と昨年開校したばかりの藤心小・南部中には体育館がつけられており、これで市内の全小中学校に

親子の心の交流を 共働き家庭のかたへ

両親共働きの家で「帰ってきたら「ただいま」くらい言ったらどう」と中学二年の女の子にたしなめられた母親がいます。反対に、日が暮れかけたころ仕事に疲れて帰ってきた母親が、「早く夕食の仕度を」というあせりから、留守番をしていた子のささいなことを、とがめてしまつたというケースも多くみられます。

こうした共働き家庭は、全国的にもふえています。家庭教育不在、愛情不満になりやすいものです。柏でも二十、三十%

建設業会から寄付 虚礼やめ福祉に五十万円

十二月二十五日、柏市建設業会(会長 後藤正三氏)から福祉資金に五十万円の寄付がありました。これは例年行われてきた年末

四十九万円を寄付 柏ライオンズクラブから

十二月十二日、柏ライオンズクラブ(会長 永岡廣治氏)から福祉資金に、四十九万一千七百六十五円が市に寄付されました。これは、十二月八日に同クラブが柏駅前で行った「歳末助け合いバザール」の売り上げ金を市に寄付したものです。

市民のかたが、市内で葬儀を行うに千円加算。また、これらの業務を市が指定した葬儀社に委託することもできます。この場合は、祭壇の使用料以外に六万円の費用がかかります。

申請し、市役所市民課(内線二二六)か市内の各出張所へ認印を持参の上どうぞ。

十二月五日から 二十日まで

▽柏家政婦あつ旋所(あけぼの四丁目) 一万円

▽光城自動車修理工場従業員一同(根戸) 三万一千

十二月二十五日、柏市建設業会(会長 後藤正三氏)から福祉資金に五十万円の寄付がありました。これは例年行われてきた年末

十二月二十五日、柏市建設業会(会長 後藤正三氏)から福祉資金に五十万円の寄付がありました。これは例年行われてきた年末

市民のかたが、市内で葬儀を行うに千円加算。また、これらの業務を市が指定した葬儀社に委託することもできます。この場合は、祭壇の使用料以外に六万円の費用がかかります。

国際短編映画祭開催 十八日中央公民館で

○とき 一月十八日午後一時半～三時半

○ところ 中央公民館

○作品 ▼魅惑の太陽(ギリシャ) ▼チェコのスポーツ(チェコ) ▼柏わがふるさと

○入場は無料。

ユネスコ新春かるた会 お気軽にご参加を

○とき 一月二十六日正午～四時半

○ところ 柏翠(イトーヨーカ堂裏) ○申し込み 十六日から二十三日まで社会教育課(内線二七三)へ。電話でも可。費用は三百円。定員五十人。参加資格は問いません。

松戸税務署から 還付の申告はお早めに

所得税が源泉徴収されていて昭和四十九年中に新築住宅(百六十五平方メートル以下)を購入したり、多額の医療費(所得など)は、一月から還付の申告をすることが出来ます。○申告書の提出と問い合わせ 松戸税務署(〇四七三三六六―二七二)

千六十五円

▽柏市役所昭和四十六年度入庁有志 千三百九十三円

▽長谷川進さん(豊四季) 一万円

▽宮村義雄さん(大青田) 五千円

▽佐久間利雄さん(流山市) 五万円

▽千葉県建築組合連合会柏支部柏工会 二万九千二百八十円

▽匿名 衣類三十四点

▽柏地区遊技場組合 十五万円

▽匿名 一万円

▽柏駅前第一商業協同組合 五千円

▽衣類十五点

▽アマチュア無線柏16グループ 一万二千六百二十二円

▽ボーイスカウト千葉県連盟柏一団一同 一万円

▽柏簡易料理店組合一同 十五万三千五百円

▽萩原孝男さん(高田) ヘルスマッサージ二個

▽船橋水産(若菜) 三万一千五百三十三円

▽匿名 二千七百七十円

▽明るい社会づくり推進委員会 四万一千円

市では、さっそく福祉基金に組み入れて、使わせていただくことになりました。



バスで巡る柏の文化財 布施弁天など見学

○とき 一月二十八日午前八時五十分

市役所玄関前集合(雨天中止)

○見学コース(午前九時～正午) 布施弁天・弥生式復原家屋・法林寺大いちょうなど

○申し込み 十六日午前八時半から社会教育課(内線二七三)へ電話か直接どうぞ。定員五十人。費用無料。

市民税・県民税・国民健康保険第四期の納期限は、今年三月十一日です。お忘れなく。

二十九日は経済講演会 文化会館で入場無料

○演題 「昭和五十年の経済展望と経営者の打つべき対策」

○とき 一月二十九日午後一時半から

○ところ 市民文化会館

○講師 経済評論家斎藤栄三郎氏

○入場無料。定員三百人。

柏寿荘売店のご利用を 併当予約も応じます

老人福祉センター(柏寿荘)の中に開店している売店では、

# あしあ

でんわ	
所在地	66-3811
張季ヶ	72-2702
豊田	31-5702
光田	31-6622
田富	72-4802
土	66-2191
道	67-2224
中央	64-0119
市立	64-5346
市民	64-9141
第一	67-7045
第二	31-7900