



紙袋によるゴミ収集は、燃えるゴミ、燃えないゴミ、燃えないゴミを分けて収集してきました。市では昨年七月に、この問題に「分別収集」が実施されてい

すでに昨年六月から実施されている豊四季台団地の袋収集風景。
住民や自治会などの積極的な協力によって、円滑な処理が行なわれています。



六月一日から紙袋収集に

不燃物 月二回 六月中旬から

ゴミ収集が、六月一日から紙袋収集(燃えるゴミ・燃えないゴミとも)になります。この紙袋収集とは、市民がゴミを出す際は、必ず紙袋につめて出していただく収集システムのことで、このため市では、別表のとおり紙袋を販売する店を選定しました。ただし市民の紙袋負担の軽減をはかり、紙資源を大切に使用するため百貨店やスーパー、一般商店などの紙袋も、併用して利用できるようにしています。また市民から強い要望が出されていた、燃えないゴミの月一回の収集については、六月中旬から実施されることになりました。

ついで柏市清掃対策審議会(会長小菅一雄氏)に諮問。審議会では出す側の市民の立場を考慮し、清掃工場の実態、市民の負担など、各種の面から議論がかわされ、付帯条件付で「一般商店などの袋も併用」「実施すべき」との答申を得ていました。しかし、紙事情の悪化や高騰により、実施がくりにのべたことになりました。紙袋収集と併用紙袋販売店を定め、水加工。袋は燃えるゴミと燃えない

を実施する理由は、
▼分別収集の徹底。
▼ゴミステーションの清潔
▼収集作業の迅速性、などの保持。

【紙袋】 十枚一組で二百六十円
二十八日から一斉発売に

このため市では、この収集システムの実際をあげるため、別表のとおり紙袋販売店を定め、水加工。袋は燃えるゴミと燃えない

また、「燃えるゴミ」「燃えないゴミ」を分けて収集する、分別収集がはじまって以来、市民から強い要望がありました。燃えないゴミの月一回収集については、車

いゴミの二種類があり、いずれも十枚一組で二百六十円。二十八日から一斉に発売されます。
ただし、スーパー、デパート、一般商店などの買物で利用される袋も併用して利用できます。この場合は、防水加工のしていないものが大部分ですので、収集のとき、底がぬけないよう、水きりに十分注意をお願いします。

市民に是非守ってほしいこと

- 袋は必ず口をしぼって出してください。
- 一般商店の袋を利用する場合は、防水加工がしてありません。水気で底がぬけないようにしてください。
- 収集日以外は絶対にゴミステーションに出さないでください。付近の人の迷惑になります。

町、人員などの措置が整い、六月中旬から実施することになりました。地域別の収集日程、実施期日
おしらせいたします。

ゴミ収集用の紙袋を販売している店一覧 (4月末日現在)

町会	取扱店	業種	町会	取扱店	業種	町会	取扱店	業種
上三	成島タバコ店	タバコ	豊四季	やまうち	雑貨	前原	柏めおと	酒
上三	渡辺酒店	酒	南柏	黒沢米店	米穀	布施	大塚商店	食料品
仲町	三枝商店	雑貨	光ヶ丘	三晃ストア	金物	高野台	だるまや	食料品
東一	浜嶋米店	米穀	光ヶ丘南	かまや商店	雑貨	"	神林商店	菓子
大塚	大串菓子舗	生菓子	"	池沢米店	米穀	根戸中	金子米店	米穀
"	伊沢金物店	金物	光ヶ丘中	松本商店	食料品	"	鈴木商店	雑貨
"	牧野商店	タバコ	光ヶ丘東	千登勢屋商店	菓子	"	鳥正商店	食肉
栄町	古川商店	菓子	名ヶ戸谷	亀甲商店	雑貨	根戸上	染谷酒店	酒
ひばりヶ丘	オオキ	菓子	増尾	笠松商店	酒	花野井	大塚屋酒店	酒
"	ひばりや	タバコ	"	雪印牛乳増尾店	牛乳	萩の台	斉藤商店	食料品
富里	かどや酒店	酒	松の台	嶋根酒店	酒	"	並木商店	日用品
末広	武田薬局	医薬品	藤心一	梶川精米所	米穀	南江戸台	山浦商店	米穀
旭町	伊藤酒店	酒	藤心二	関矢商店	酒	十余二	カミヤ商店	雑貨
"	アサヒ文具	文具	逆井	博伸	食料品	十余二	長崎屋三五商店	酒
向原	とみのや	雑貨	柏楽園	小倉商店	食料品	豊四季	関川商店	雑貨
西町	増田酒店	酒	新栄町	コウシロ商店	酒	増尾	足達商店	米穀
明原	ひかり堂	タバコ	酒井根	峰屋酒店	酒	"	八百富商店	青果
あけのぼ	嶋根商店	雑貨	松野台	やましん	米穀	"	わたなべ	酒
"	地引商店	雑貨	"	長作商店	日用品	逆井	惣兵衛商店	酒
"	嶋村商店	米穀	加賀	有一文字金物店	金物	逆井町	横田酒店	酒
"	渋谷商店	酒	"	黒沢米店増尾店	米穀	小新山	エビスヤ酒店	酒
豊四季	岡田屋団地店	金物	つくしが丘	浅野米店	米穀	"	ワダヤ	雑貨
"	豊四季ファーマシー	薬局	永楽台	山本商店	青果	柏南	戸嶋商店	食料品
"	柏市共同食販組合	米穀	"	林田商店	タバコ	酒井根山	北小金ヤマニ	酒
松ヶ丘	相模屋	雑貨	豊住	ならや	雑貨	古谷	成島稔商店	食料品
篠籠田	藤美堂	雑貨	今谷	森川商店	日用品	花崎	寺田ストア	米・酒
豊四季	数屋商店	タバコ	南増尾	かねこ商店	酒	大室	豊島商店	酒

*上記以外の町会については販売店を現在選定中です

二つの講座がスタート

成人学校

成人学校は十五歳以上のかたを

対象として、一般教養・家庭コー
ス・趣味など直接暮らしに役立つ
講座です。
申し込みは昨年と変わり二日に

市民の皆さんに気軽に学習をしていただく
ための二つの講座が開講されます。講座は成
人学校と中央家
庭教育学校の二
講座で、どちら
も一般教養と趣
味をのびたり
くらしに役立つ
豊富な内容がも
りこまれていま
す。余暇を楽し
く生かして教養
を身につけては
いかか。受け付
けは先着順で
す。早めにお申
し込んでくださ
い。



あなたの余暇を有意義に

分けて受け付けます。直接公民館
へおいでください(電話・郵便で
は受け付けません)。
▽定員 全科目とも先着順四十
人
▽講座時間 午前の部十時か
ら正午 午後の部一時三十分か
ら三時三十分 夜間の部六時三十分
から八時三十分
▽会場 中央公
民館(洋裁のみ柏木文化服装学院)
▽費用 一科目百円(科目により
ほかに材料費が必要)。
▽学習場所 中央公民館
▽費用 無料
▽定員 Aクラスは先着四十人、
Bクラスは先着六十人。

中央家庭教育学級

中央家庭教育学級は、青少年を
健やかに育てるため、家庭でのし
つけ方・学習の仕方などを全般に
わたって勉強する両親のための学
級です。
申し込み希望のかたは、五月十

市政映画撮影大詰めへ 大勢の市民協力を得て

五月晴れ、新緑のさわやかな季
節をむかえ市制二十周年記念映画
「愛と夢を育てる町」(仮題)の
撮影が、佳境にはいっています。
この映画は、柏市が市制を施行
して二十周年にあたることから、
その生い立ちから変遷の過程と

急速に変ぼうをとげる実態を、更
には未来への「柏」を展望し広く
市民に紹介しようというもので十
六ミリカラー、二部構成。上映時
間は五十分を予定。
撮影は、毎日映画社(製作田中
演出牧野・チーフカメラマン宮

「真つ青な大豆畑、水晶のよ
うな小川、美しい夕焼けが印象
的」と、往時の田園風景を顧み
る桜井喜代寿(きよよじ)さん
豊四季七〇一。現在地に生まれ
土と自然に生
き六十二年。
先祖は佐倉藩
の侍だったが
明治二年政府
の開墾政策に
よって「豊か
な四季」を目
ざし入植。

お隣りさん

「子どもの
ころ部落はわ
ずか十一軒」
戦後まもなく農業調整委員、引
き続き農業委員、七年前から同
会長、二十五年の間農民と行政
を結ぶパイプ役を努めあげたこ
とになる。他に都市計画委員、
公害対策審議会委員など公職も

豊かな未来は農業振興に

◇…円満な人柄でパイプ役…◇

豊四季の桜井さん

「内容が鋭いが口調はいた
っておだやか、顔にはたえず微
笑を絶やさない。
「いちばんいけないことは、
農業者の意欲を減退させ情農を
奨励した休耕奨励金」農民魂を
くじいたことらしい。
「加えて住宅地の侵食、後継者

「生活の信条は?」「それほ
どなことではないですが、物で
とを反省すること、それとまず
人のいうことを聞くこと。「喜
怒哀楽を表わさない」「平ら」
「誠実」「温厚」「人格者」
と、この人の人柄を慕う人は多
い。家庭は三人の娘さんを含め
八人家族。初孫さんに恵まれた
のか、五月の空にスイスイとい
いのぼりが泳いでいた。



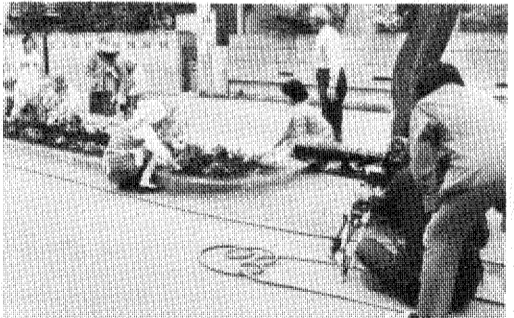
「生活の信条は?」「それほ
どなことではないですが、物で
とを反省すること、それとまず
人のいうことを聞くこと。「喜
怒哀楽を表わさない」「平ら」
「誠実」「温厚」「人格者」
と、この人の人柄を慕う人は多
い。家庭は三人の娘さんを含め
八人家族。初孫さんに恵まれた
のか、五月の空にスイスイとい
いのぼりが泳いでいた。

成人学校第1期の日程

科目	内容	曜日	時間	回数	期間	申し込み 受け付け日
染物	手軽にできる実習	金	午後	10	5月24日 ~7月26日	5月18日
生花	生花の基礎から	月	午前	10	5月27日 ~7月29日	午前10時
着物の付	一人で着られる実習	火	午後	10	5月28日 ~7月30日	午後5時
景盤	景盤の基礎から	火	午前	10	5月28日 ~7月30日	午後5時
家庭料理	料理の実習	水	午前	8	5月29日 ~7月17日	
洋裁	ワンピースの作り方	土	午後	10	5月25日 ~7月27日	5月20日
洋風人形	人形づくりの基礎から	月	午後	10	5月27日 ~7月29日	午前10時
家庭園芸	草花、庭木の手入れなど	土	午後	10	6月1日 ~8月3日	午後5時
毛筆習字	書道の基礎から	火	午後	10	5月28日 ~7月30日	午後5時
墨絵	墨絵の基礎から	火	夜間	10	5月28日 ~7月30日	

中央家庭教育学級の日程

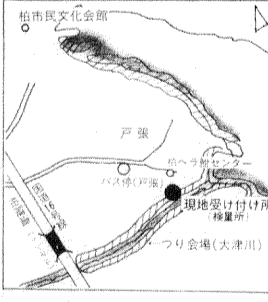
クラス	内容	対象	期間
Aクラス	家族の役割や親子関係の理解など	3才~6才までの子供をもつ両親	5月28日~11月19日 第一、第三次曜日 午前10時~正午
Bクラス	家庭学習や進路指導、性教育など	中学生の子供をもつ両親	5月29日~11月20日 第一、第三次曜日 午前10時~正午



花の植え込みを撮影している1コマ(緑ヶ丘)
た。スタッフ陣は、七月末完成を
目標に、気候のよいこの期間にと
連日とまり込みで最後の撮影にけ
んめい。四月二十二日には旭
小の学校給食。柏駅の朝のラッシ
ュ風景、夜の盛り場と少年補導の
実態、清掃工場や処理場の操
業状況、豊四季保育園での
通園など多彩な角度から、
市政と市民の結びつきを追
いつけていきます。この映
画の特色のひとつとして、
たくさんの方が主役として
登場することで、それだ
けに各所で市民団体の協力
を受けておられます。完成は
七月末の予定で、一般市民
には広報広聴課や、社会教
育課の視聴覚ライブラリー
を通して、無料で貸し出さ
れることになっています。

26日 市民つり大会

中央公民館と市
内のつりサークル
が共催して、市民
つり大会を行な
います。自然に親
しみながら、つり
の楽しさを満
たしてください。つり
ざおなど、もちだ
くさんの賞品が出されます。
▽日時 五月二十六日午前五時か
ら午後一時
▽会場 手賀沼と周
辺の河川
▽参加資格 柏市民お
よび市内に勤務するかた
▽費用 二二三四へ。



柏のまち

古城址と地名

そこに住んだ人々の名前も時
代も、ほとんど伝わっていま
せんが、柏市域では、七つの古城
址が知られています。「七里ヶ
渡」や「あけぼの山」を介
した時の布施。
ここにある布施城もそのひと
つです。その他、大室城・根戸
城・高田屋・戸張城・猪ノ山
城・増尾城があります。



布施(通称城山)にある妙見社

布施の字、古谷(こや)の二画
に、地元の人たちから「城山」
と呼ばれ、親しまれている台地
があります。ここが布施城址で
かつて中城・御城などの地名と
ともに、土塁や空堀が残ってお
り、古城址にふさわしいおもむ
きを呈していました。またここ
から、古井戸とかまどの跡が発
見されたことがあり、古城址と
つながりをもつ長屋の跡ではな
かったかといわれました。
布施城址は、谷津田と利根川
の遊水池に囲まれており、たし
かに要害の地であったことを想
像させます。しかし、布施城主
がまのあたりにしたながめ、中
世時代の地形は、現在よりも
さらにはげしく複雑であったで
しょう。
利根川が東流して銚子口へ落
ちるようになったのは、江戸時
代にはいつからか、それ以前こ
の地帯は、一面の湿地帯で決ま
った流れもなく、大小たくさん
の沼がたつたまま、まさに自然
の要害をなしていたはず。つい
最近まで、本願寺沼・和沼沼・
大室沼など、中世時代のなごり
をとどめる沼が
点在していま
した。
「布施」の地
名は「布施屋」
から起ったと
いわれています
(吉田東湖、大
日本地名辞書)
八・九世紀ごろ
の宿泊救護施設
が「布施屋」で、
多くの場合、僧
侶の手によってつくられた。古
代の主要な街道で、川べ
りや山あいの難所に置かれたよ
うです。
養老五年(七二二)の下総国
相馬郡意布(おひ)郷の戸籍が
残っています。この「意布郷」
こそ布施周辺にあたると思
えられています。また「於賦」
と文字は違いますが、そこが十
世紀のはじめ、常陸(ひたち)
の国府へ通じる街道の宿駅であ
ったことが記されており、布施
には、当時すでにかなり大規模
な集落があったようすです。
「布施」は「布施屋」からと
いう考え方もなるといって
おきます。
(市史編さん係)

家庭だばい

ママさんのため
ママさんのため

パート保育さん募集

市では、第二保育園(柏第三小学校となり)に勤務するパート保育さんを募集します。○資格 育児経験のある四十五歳前後までのかた ○勤務時間 月曜日から土曜日の午前七時半〜八時半まで ○時間給 三百三十円 ○申し込

肉組合の協力により、市内の約百二十店が参加するもので、各店頭には「肉安売り協力店」と書いた表示板と、ポスターが掲示されます。

安売りの品目は、豚肉、牛肉、鶏肉などの量り売りで、市価よりほぼ二割安で市民の皆さんに提供することになっていきます。どうぞご利用ください。

休日当番医変更

五月二十六日の休日当番医齋藤診療所は、加藤医院(内科・小児科)光ケ丘三丁目72-15398に変更になりました。お手もの当番医表を訂正してください。

市民名画劇場開催

市民のかたに名作を見ていただく「第一回市民名画劇場」を開きます。入場は無料です。どうぞお気軽にご来場を。

市長の便

窓口事務を迅速に



大野紀代 (主婦) 大塚町八一 二六

転入の届けをするために市役所の窓口をおとすれました。時間が十二時少し前だったため書類ができてから、一時間半以上もかかりました。子どもも学校で市役所の仕事を勉強し、実際に見学できるのを楽しみにしていましたが、あまり待たされるので、がっかりしてしまいました。もっと早くできないものでしょうか。

「お答え」 長時間お待ちをいたしましたことを、心からお詫び申し上げます。事務処理につきましては、つねに「早く」、「正確に」そして「わかりやすく」と改善につとめ、市民の皆さまが、スムーズに気持ちよく手続きができるように努力しております。

今回ご指摘のありました件は、一年のうち三月、四月がもっとも転入・転出が多く、そのため時間

円▽富田 積さん(東上町)十万円 △杉浦クニエさん(あけぼの三丁目)二万円 △窪田さん(泉町)千円 △張ケ谷正弘さん(十倉)千円 △住吉邦枝さん(松戸市)二万円

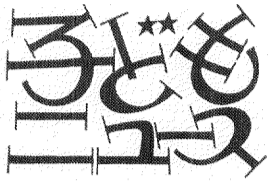
伊豆の踊子を上映

前九時半から十二時半 △第二回午後二時から午後五時 ○ところ 中央公民館(柏六丁目) ○上映作品 ヴィギリス映画・白黒「初恋」主演 オードリー・ヘップバーン △劇映画・カラー「伊豆の踊子」主演 吉永小百合

柏をよく知ろう

小学三年生になると、社会科の郷土学習のひとつとして、市内の見学があります。これは、私たちが住む「柏のまち」への

子どもを育てよう



関心を高めようとするもので、五月七日は、柏一小のお友だち約百四十人が市のバス「そよかぜ号」で市内を回りました。コースは、公設市場、十倉二



利根川ぞいの田んぼで田植えを見学する一小のお友だち

現場レポート

トイレはゴミすて場?

「スリッパ、おむつ、ビニール、ビン、こんなものがどうして落とされるのか。まあ、何十種類という品物がいっぱいあるよ。くみ取り作業動機十五年のKさん(四十三歳)は嘆く。「トイレをゴミ捨てと考えると、作業の収集に、最大の敵となるのは、こういった異物。作業の遅れや、バキューム車や処理場」

「お母さんは、ほかがテレビを見ていて、その番組がすむ前に「勉強しなさい」という。これがすんだら勉強しようと思っていたのに……」勉強しようと決心していたのに、「勉強しなさい」といわれたので、しゃくにさわってやる気がなくなりました。こんな気持ちで机に向かっても、精神を集中できない、効果のある勉強は期待できません。(教委 指導室)

計画的な勉強を

「お母さんは、ほかがテレビを見ていて、その番組がすむ前に「勉強しなさい」という。これがすんだら勉強しようと思っていたのに……」勉強しようと決心していたのに、「勉強しなさい」といわれたので、しゃくにさわってやる気がなくなりました。こんな気持ちで机に向かっても、精神を集中できない、効果のある勉強は期待できません。(教委 指導室)

まちのあそび

でんわ	
出張所	66-3811
豊田	72-2702
四ツ木	31-5702
田中	31-6622
富田	72-4802
水道部	66-2191
消防本部	67-2224
市民文化センター	64-0119
市民図書	64-5346
市民文化センター	64-9141
第一清掃事務所	67-7045
第二清掃事務所	31-7900

バスで巡る柏の文化財

申し込み社会教育課 ○とき 五月二十五日午前八時五十分市役所玄関前集合 ○見学コース(午前九時〜正午) こんがくろ池→大青田貝層→布施弁天→弥生式住居址→法林寺→酒井根合戦跡→今谷松並木など ○申し込み 十五日午前八時半から社会教育課(内線二七三)へ電話か直接どうぞ。費用は無料。定員は五十人。

酒井根小学区で座談会

あなたの声を市政に 市民の皆さんと市職員が、市政について話し合い、考える地域座談会を行います。地域内のかたは、ふるってご出席を。 ○五月十六日午後一時から 対象東山、酒井根、酒井根東、酒井根西山、わらびが丘町会にお住まいのかた ○五月十七日午後一時から 対象光ケ丘住宅、光ケ丘中部、中原町会にお住まいのかた △会場 いずれも婦人児童センター光ケ丘集会所

発明特許相談室開設

お気軽にご利用を 市では発明特許相談室を開設します。ご希望の方はどうぞ。 ○毎月第一水曜日の午前十時〜午後四時 ○ところ 市役所市民相談室 ○相談内容 発明・考案・商標などの出願登録手続きと活用方法。紛争の解決方法

年金相談お受けします

二十三日に市役所で 国民年金や厚生年金などの相談を受ける、年金相談所が開かれます。掛金や受給金などなんでもどうぞ。 ○とき 五月二十三日午前十時〜午後三時 ○ところ 市役所第四会議室 ○相談員 船橋社会保険事務所職員

水道の検針員募集

お早めに申し込みを 水道部では委託検針員を三人募集しています。ご希望のかたは履歴書を持参して、水道部へ

学生アルバイト募集

市民プールに勤務 ○募集人員 監視員男子二十名 整理員男女八名ずつ ○資格 監視員は、三百メートル以上泳げるか、日赤救助員の資格をもつたか ○期間 七月一日から八月三十一日 ○勤務場所 東西二つの市民プール ○日給 監視員二千三百円、整理員二千円 ○申し込み 履歴書と写真を持参して、六月五日までに教育委員会保健体育課(内線二七二)へ直接どうぞ。

四十九年度の技能検定

左官など八十職種 県では、左官・木工・タイル張りなど八十職種にわたる昭和四十九年度前期の技能検定を、六月三十日から行ないます。 ○検定の申し込み 五月二十一日までに千葉県技能検定協会(〇四七二一七六一八)へ願書は市役所商工課(6317-55)にも用意してあります。資格をとろう

電気工事士試験

昭和四十九年度の電気工事士試験が次のように行なわれます ○試験日 筆記六月二十三日 技能九月八日 ○願書の交付 千葉県商工労働部工業課(県庁六階)、柏電気工事工業組合(67-18633)へ申し込み 五月二十日(土)から二十三日まで県工業課へ願書を持参してください

アジアに目を向けよう

柏ユネスコで講演会 「アジア諸国の人びと」と題して、柏ユネスコ協会主催の講演会が開かれます。入場は自由です。 ○とき 五月二十五日午後三時〜四時半 ○ところ 中

献血にご協力を

二十六日住友銀行前 市では、毎月最終日曜日に青年会議所の協力を得て献血を行なっています。五月は二十六日午前七時から午後四時(雨天中止)までです。万に備え、あなたもぜひご協力を。 ○ところ 住友銀行柏支店前(柏駅東口) ○献血できるかた 十六歳から六十四歳までの男女