

市民福祉を最重点に

あけましておめでとう

山澤市長の決意

十八万市民の皆さま、あけましておめでとうございます。昨年、物価、公害、資源問題と私たちをとりまく内外の諸情勢は、まことにきびしいものがありました。しかし、一面経済優先、開発一途のありかたに鋭い警鐘が打ち鳴らされ、人間本来の生きかたや「ありかた」が真に問われた年でもありました。

本市も、こうした社会的背景と市民意識を基礎に、長期の総合基本計画において、人間性豊かな町の構想を基調とした都市像を描き、各界の代表的各位のご協力を得て計画の第一歩を力強く踏み出したのであります。ことしは、柏市が誕生してちょうど二十年目を迎えました。

その間、皆さまの暖かいご支援によりまして、着々と首都東京の近郊都市として、また東北から隣県南部にわたる広域の中核的都市として、その態を整えつつありますが、市民の理想とする都市建設には、まだまだ多くの費用と時間と、そして既成の概念にとらわ



山澤 柏市長

れない建設的な発想と、そのための全市民的努力の結集を要するものが数多く残されています。

しかし、私は市民の英知とご協力を得て、広い視野と長期の展望に立って、市民福祉を追求する「住みよい町」造りに、懸命にとりくんでいく覚悟であります。

石油問題のいかによっては、個人の生活はもとより、国家経済そのもの、ひいては社会、政治など、全般の情勢にはかり知れない変化が生ずるきびしい年となりましょう。新春のご祝詞にそぐわぬことながら、十二分にその推移を見守り、市政運営上あやまりのないようにする決意であります。

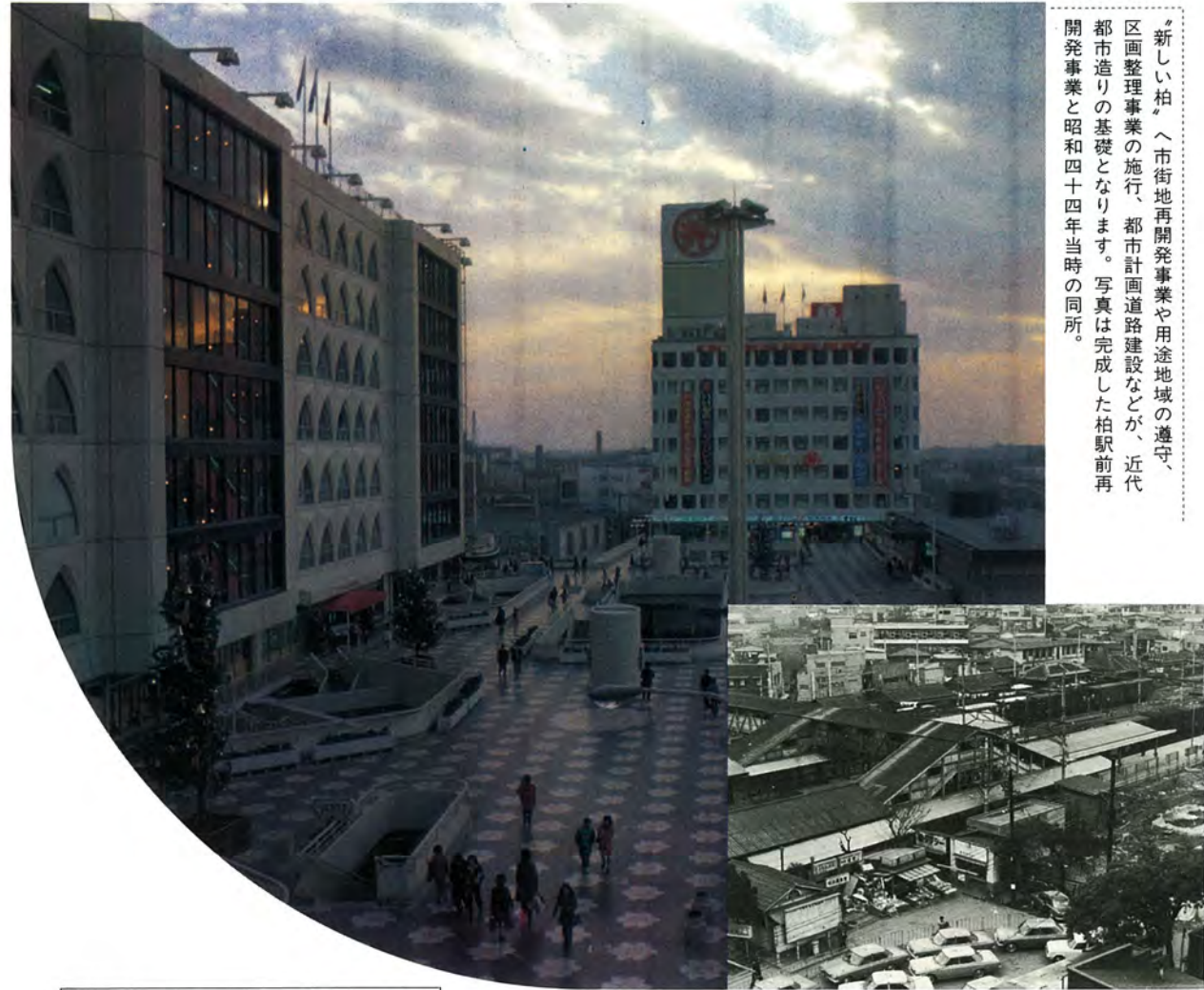
予断を許さぬこの情勢に対処するには、もとより全市民各位の生活を大切に守らねばなりません。そのためには、このきびしい試練に耐えて真に本市の、そして、わが国の将来に備える英知と自覚を切望するとともに、一層のご指導とご協力をお願いしてやみません。

年頭にあたり皆さまのご多幸とご健康を心からお祈りし、ごあいさついたします。



これからの「柏」の課題

都市計画



新しい柏へ市街地再開発事業や用途地域の遵守、区画整理事業の施行、都市計画道路建設などが、近代都市造りの基礎となります。写真は完成した柏駅前再開発事業と昭和四十四年当時の同所。

人口急増

豊かな市民生活実現へ

柏市の人口は、昨年九月に十八万人を突破。年間およそ一万人の市民がふえ続けています。こうした傾向は、首都圏はもとより近畿圏の各市では同様の現象をみせています。さらに、流入人口層は、生産年齢といわれる若い世代が多い関係から、道路、上下水道の整備、交通体系の充実、医療、し尿、ゴミ処理といった生活環境基盤の整備はもとより、保育園、学校といった施設造りが急務となっております。一方、地方自治体の財政は、財源に限度もあり、こうしたわく内での市民福祉を増進させていくのが、柏市の最大の悩みでもあります。市では、昭和六十年を目標とする長期総合計画の骨子として現在進めています。この骨子は、施設造りと豊かな自然環境をどう調和させていくか、と従来の経済優先から市民生活優先の政策を財源との兼ね合いを調整しながらどのように進め、転換していくかが課題となっています。いずれも、豊かな市民生活の実現に避けることができない重要なテーマです。今こそ市民と行政の一体感を深め、共通の問題意識に立つて住みよい町造りに真摯に取り組まなければなりません。今号では、こうした問題点のいくつかをグラビアでおたべてみました。

都市の発展は、人口増加のみでなく、豊かさ、にあるといわれます。一年間におよそ一万人が必然的にも思える増加を続ける柏市。都市造りの最大の悩みもここから生まれます。写真は豊四季団地と昭和二十五年ごろの同所。



みどりの保護

市民意識調査で市民の満足度の高いものに、緑を主体とした柏の自然環境をトップにあげています。開発と緑の保護をどう調和させていくか、「みどりを守り育てる条例」の果たす役割は、市民の憩いと「やすらぎ」に欠かせないものです。



医療制度

市民の健康と生命を守る医療制度の確立は、何にもまして急がねばなりません。

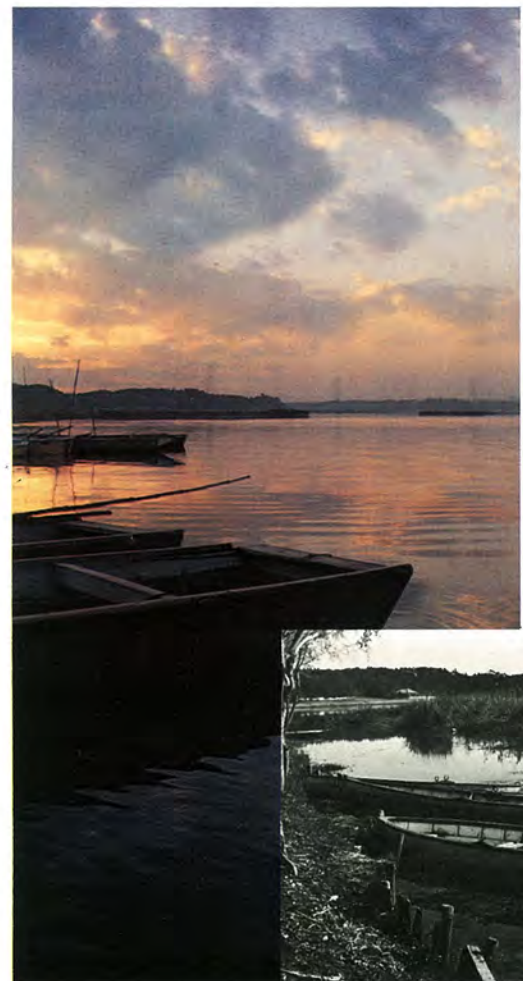


教育施設

一年に小学校一校、二年に中学校一校の新設に迫られる柏市。用地の高騰や取得難にあえぎながら、着実な施設造りが進められています。写真は昨年四月に開校された四中、昭和二十三年に建設され、昭和三十八年ごろまで使用された柏中の木造校舎。



河川の浄化



つり人が糸をたれ、舟を浮かべて自然に親しんだ手賀沼。いまその面影は、わずかに付近の山野にみられるだけ。生活污水や工場排水が河川の汚濁をまねき、ひいては、手賀沼の水質を悪化させています。

福祉の増進

国の福祉政策の充実、推進と、きめ細かい自治体の積極的な福祉行政が快適な市民生活に欠かせないものです。



上下水道

上下水道の普及は、環境衛生の整備はもちろん、美しい自然を守る大きな役割を果たします。



道路の整備

都市の動脈、道路の整備は、最も市民生活に密着した必要不可欠な要素です。



家庭づくり

新入学児の健康診断 ママ忘れないうで

今春、小学校へ入学するお子さんをお持ちの母さん、おめでとうございます。

市内の小学校へ入学予定の児童は、およそ三千八百五十人です。小学校は今まで十七校でしたが、藤心小学校が開校する予定です。全部で十八校になります。四月の入学式には、お子さんが元気で登校できるようにしましょう。

市では新しく小学校へ入学する児童の健康診断(内科、歯科、面接、知能検査)を、表のとおり行ないます。該当するお子さんをお持ちの保護者は、次の点に注意のうえ、忘れないうで受けてください。

とき	ところ	受付時間
1月17日	柏第二小学校	12時30分
"	酒井根小学校	1時
"	土南部小学校	12時30分
"	富勢小学校	12時30分
"	田中北小学校	12時30分
1月22日	柏第一小学校	12時30分
"	柏第三小学校	12時30分
"	柏第五小学校	1時
"	光ヶ丘小学校	12時30分
1月23日	柏第七小学校	12時30分
"	田中小学校	9時
1月24日	柏第四小学校	1時
"	柏第八小学校	12時30分
"	西原小学校	12時30分
1月29日	旭小学校	12時
1月30日	柏第六小学校	1時30分
1月31日	土小学校	12時30分
"	土小学校(新設校)	12時30分

○就学通知書と就学に必要な健康調査書を健康診断日に持参。
○当日は保護者か、それにかかわる方のつき添いが必要です。

○病氣などで健康診断を受けられない場合は、入学する学校へ必ず連絡してください。○上ばきは各自持参。○四月に開校する藤心小学校へ通うお子さんは土小学校になります。○入学通知書はすでに差し上げてありますが、一月十日までに届かない場合は、学校教育課(内線二七)か保健体育課(内線三二四)までお問い合わせを。

一月の三歳児誕生検診
○受診日 十日、十七日、二十四日

バスで巡る柏の文化財
あなたもぜひご参加を
教育委員会では、大型バスによる「柏市文化めぐり」を行なっています。あなたもぜひどうぞ。○見学コース(午前九時～正午) こんぶくろ池→大青田貝層→布施弁天→弥生式復原家屋→法林寺の

競争相札参加資格申請
二月一日から受け付け
市が四十九年度に発注する工事や資材、物品などの調達に相手を希望する場合は、二月一日から二十八日までに管轄課(内線三二二)へ「競争入札参加資格審査申請書」を提出してください。○申請書は、市役所地下売店販売している市指定の様式のものでお願いします。なお工事と資材・物品とは別冊で提出してください。

種駒あつせんします
シイタケとナメコ
○価格 シイタケ・ナメコいずれも(千個入)丸くさび型千三百八十円、改良くさび型千三百五十円
○申し込み 農政課(64-153三四)へ

ヒカリモ市の文化財に郷土の自然を大切に
柏市で九番目の文化財に「ヒカリモ」が指定されました。これは桜台一七の塩水流さんの庭先にある水ガメに繁殖したもので、光があたると黄金色に反射します。県内では、富津、佐倉に次いで三カ所目です。

世帯

調和のとれた 町づくりを



鈴木育男(店員)
光ヶ丘1782-99

柏市は、民間不動産業者の開発で、住宅や人口が急激に増加していますが、わたしたち市民の身近な問題である、下水、道路、医療などはまだ解決されていません。しかし、まだ市内には緑などの自然環境は豊富に残されています。そこで柏駅の再開発工事が終わったこれからは、住みよい調和のとれた町づくりに努力していただきたいと思っております。

【お答え】 柏市は、都市としての歴史が浅く、また人口の急増に対応するための骨格となる諸問題の解決に追われてきましたが、



お正月は「書きぞめ」を
お正月の行事のひとつに「書きぞめ」があります。書きぞめは平安時代の貴族の遊びの中から生まれてきたといわれ、古い歴史をもっています。

書くのは気持ちのいいものです。市内の小学校では、今年にある県の書きぞめ展を目ざして一生懸命練習にはげんでいます。

一月のこよみ
一年の生活計画を
一九七四年の朝が明けました。一月一日、新しい希望と決意とをもって、年の初めを祝いました。

職業訓練生募集
技術を身につけよう
柏地区共同職業訓練校では、四十九年度の訓練生を募集しています。○科目 電気工事科、建築製図科、建築科 ○入校資格 ことし中学、高校を卒業見込みか、卒業して比較的短期間のかた ○訓練期間 中卒者三年、高卒者二年 ○詳しくは柏地区共同職業訓練校(63-166-1)へ

手賀沼流域下水道事業
工事にご協力を
手賀沼流域下水道事業の下水管

市民文化会館
一月の催し
5日 ◆新春子ども交歓大会 午前十時から 主催柏市子ども教育連絡協議会 入場自由

管平がしわ荘
案内
○あいている日 一月 6、10、13、24、28、31
二月 4、8、11、21、25、28(二十日現在)
○申し込み ご利用の二カ月前から三日前までに市役所庶務課(内線二五四)へ ○料金 おとな千五百円 小学生八百円 一泊二食付

柏八小でもこうした機会に、書道のもつ「美しさ」や「心」を知ってもらおうと、先生の指導もひとときわがが入っています。

五年生の教室では、机と机をまたいで、床の上にかけて、床の上に半紙を置き「千里の道とさういふ新年にふさわしい題字に熱心に取り組んでいます。

この日には元旦(がんたん)マラソンが行なわれます。一日の朝、十時に柏駅前(東口)を出発します。一般の部、高校の部、壮年の部、中学校の部、女子の部とがあります。

日本の消防組織は、慶安元年(一六四八年)に江戸幕府が町民に対して火災予防のおふれを出し、三年後、四千石以上の旗本に命じて二組の火消し役を編成させたのが始めといわれています。

市農業委員会では、昭和四十九年一月一日現在で、農業委員選挙人名簿の調整を行なっています。

市役所地下売店販売している市指定の様式のものでお願いします。なお工事と資材・物品とは別冊で提出してください。

市が四十九年度に発注する工事や資材、物品などの調達に相手を希望する場合は、二月一日から二十八日までに管轄課(内線三二二)へ「競争入札参加資格審査申請書」を提出してください。

市役所地下売店販売している市指定の様式のものでお願いします。なお工事と資材・物品とは別冊で提出してください。

市役所地下売店販売している市指定の様式のものでお願いします。なお工事と資材・物品とは別冊で提出してください。



柏の古い昔をたずね、そして未来への展望を描く市政広報映画。撮影は「毎日映画社」の手によりいま快調に進められています。完成はことし7月の予定で、視聴覚ライブラリーや広報広聴課を通じて、一般市民のかたに利用してもらいます。

大いちょう宮根遺跡→イボ弁天→酒井根合戦場→今谷刑場跡→今谷松並木
○見学日(内は申し込み締め切り日) 一月十二日(一月十日) 二月十六日(二月十二日) 三月九日(三月五日)

集合時間と場所 各回とも午前八時五十分柏市役所玄関前 ○費用 交通保険料としてひとり五十円

市役所地下売店販売している市指定の様式のものでお願いします。なお工事と資材・物品とは別冊で提出してください。

市が四十九年度に発注する工事や資材、物品などの調達に相手を希望する場合は、二月一日から二十八日までに管轄課(内線三二二)へ「競争入札参加資格審査申請書」を提出してください。

市が四十九年度に発注する工事や資材、物品などの調達に相手を希望する場合は、二月一日から二十八日までに管轄課(内線三二二)へ「競争入札参加資格審査申請書」を提出してください。

市が四十九年度に発注する工事や資材、物品などの調達に相手を希望する場合は、二月一日から二十八日までに管轄課(内線三二二)へ「競争入札参加資格審査申請書」を提出してください。

市が四十九年度に発注する工事や資材、物品などの調達に相手を希望する場合は、二月一日から二十八日までに管轄課(内線三二二)へ「競争入札参加資格審査申請書」を提出してください。

おめでとう

出張所	66-3811
豊四季団地	72-2702
光ヶ丘	31-5702
田中	31-6622
富勢	72-4802
土	66-2191
水道部	67-2224
中央公民館	64-0119
消防本部	64-5346
市立図書館	64-9141
市民文化会館	31-5509
第一清掃事務所	31-7900
第二清掃事務所	31-7900

埋設工事が、北柏駅南口土地区画整理区域内で行なわれています。工期は四十八年三月二十五日までです。関係者の協力をお願いします。○問い合わせ 千葉県手賀沼下水道事務所(64-191-04)へ

今月の市民相談

法律相談	7日 14日 10時~4時	28日 10時~正午
市民相談室(市顧問弁護士)		
人権相談	16日 市民相談室 10時~3時	(人権擁護委員)
行政相談	25日 市民相談室 10時~3時	(行政相談委員)
交通相談	17日 30日 市役所地下和室 10時~4時	(交通相談員)
結婚相談	毎週水曜日 10時~3時	毎週日曜日 1時~3時 中央公民館
心配ごと相談	毎週水曜日 中央公民館 10時~3時	
消費生活苦情相談	毎月第1・第3木曜日 市民サロン 10時~4時	(県消費生活苦情相談員)
家庭児童相談	毎週月曜~金曜日 9時~4時	土曜日 9時~12時 福祉事務所 (家庭児童相談員)