

ふくねあがるゴミ

収集にご協力を

みなさんのご家庭から出るゴミ類は、きめられた集積場に出すと、耳なれたチャイムの音とともに収集されるようになっていきました。市のゴミ処理活動は、ここが出発点です。大量生産、大量消費時代、使い捨て時代を反映して、ゴミの量は増大する一方です。質においても多様化しています。

そこで今号では、市民のみなさんの快適な生活環境を守っていく、一番身近なゴミ処理状況を紹介します。



山のように積まれたゴミを埋め立てる作業員

産業の急激な発展によって消費生活も向上し、節約は美徳であるという考えから消費する時代へと変化してきています。それにもなると、家庭から排出されるゴミの量もふくれあがっています。

ポリ容器の中ひとつをみても、紙や台所の野菜くずからフレィのあきかんやプラスチック類までゴミの種類も質的に大きな変化を

みせています。また、いままでにみられなかった洗濯機や冷蔵庫、テレビといった大型ゴミの排出もふえる一方です。

市民一人当りのゴミの排出量は、六年前の昭和四十一年には七

百グラム、現在で九百五十グラム、さらに昭和五十年には、千四百グラムになるだろうと推定されています。

市では、これらのゴミを七十一名の職員が二十台の収集車を使って収集、運搬、焼却、埋め立てを行なっています。

清掃法の改正によって、市も昨

年十二月に条例を改正して、ゴミの取り扱いは実施しています。これによってみなさんは、ゴミを排出する時は、次のように出すよう呼びかけています。

○紙くずなど燃えるゴミと、ビンプラスチック類の燃えないゴミは別々の容器に出すこと。

○大掃除はなるべく町会や組・班単位で行なうこと。この場合、冷蔵庫、タンスなどの大型ゴミは、一般収集では不可能ですので、事前に市役所衛生課第二課(内

線二四七)へ連絡してください。

○事業を営んでいるかたは、事業によって出た廃棄物の再生利用をするなどして減量化すること心がけてください。また、処理施設をいためる包装品・容器類や処理のじやまになるような大きな包装はさげ、容器の再利用を行なうなどして廃棄物を少なくするようにしてください。

このようにみなさんと、ゴミがふえる傾向はさらに続くものと思われま

市では、この問題に対処するため焼却場を建設するなど、みなさんの生活のリズムを崩さないよう積極的な施策を取り入れていきます。各家庭でも、ゴミを外に出してしまえば自分たちには無益のものと考

え、収集に協力してください。

現在、埋め立て方式では、先き行きに限界もありませんので、市では市内船戸地先に昭和四十八年六月

もうひとつの焼却場
来年六月から運転予定

西原小と 柏三中 四月開校へ

適正規模で教育効果を

年々児童生徒数が急増している柏市にとって、義務教育施設の整備は重要施策のひとつです。

市では、これに対応して年二校以上の新設や校舎の増築を行なっています。

今年四月には、市内十余二地先に西原小学校と市内篠籠田地先

に柏第三中学校が開校します。これにともなう、このほど両校の通学区域も決定しましたので、児童生徒のみなさんは、四月から新しい学校へ通学することになります。

西原小学校は、いままで田中地区の一部の児童が通学距離の関係で流山市の学校へ通学していましたが、こうした変則的な教育を一日も早く解消しようと、市内十余二に普通教室十四、特別教室三の鉄筋コンクリート三階建の校舎を建築し、今回の誕生となったものです。

この新しい通学区域の児童生徒は、今年四月から新しい学校へ通学するよう教育委員会から通知を差しあげます。各家庭ではお子さんが希望に満ちて学習できるように今から心がけてください。

新しい通学区域も決定

両校の通学区域は、通学区域等議会の答申などをもとにして、次のように決定しました。

○西原小学校通学区域
流山市八木北小学校に委託して、た十、二・三・四・五区、南江川台、明光の町会

○柏第三中学校通学区域
現在の第六・第七小学校の通学区域である豊四季団地、篠籠田、かやの町、八原、西町、梅井の各町会。

この新しい通学区域の児童生徒は、今年四月から新しい学校へ通学するよう教育委員会から通知を差しあげます。各家庭ではお子さんが希望に満ちて学習できるように今から心がけてください。

また、柏第三中学校は、柏中学校の敷地内に建設予定です。

期季 雑感

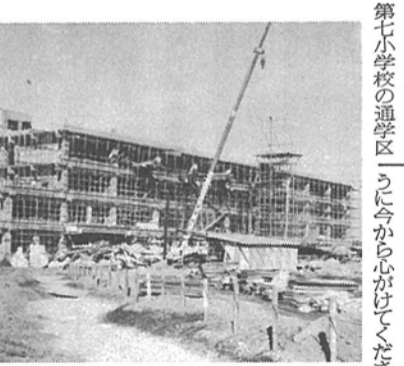
初春にふさわしい穏やかな元日を迎えた。元朝参りをすませ御節料理に舌鼓をうつ。のどかな正月気分を味わうのもつかの間、九時過ぎ拙宅を出て新春恒例の元旦マラソンに立会う。年

の始めを飾る勇壮な行事で、本年で十一回目を迎えた。参加者は昨年を上廻り、若いも若きも寒さにめげず、元氣はつらつと冷気の中を突走って行った。激動の一九七二年を、このマラソン

千二百有余の全職員がうって一丸となり、「和」の精神をもって乗り切るよう切望した。

五日、昭和四十七年度国家予算の大蔵案が発表された。円切上げ直後、しかも景気後退という悪条件下の予算編成で注目されていたが、従来の産業優先経済成長重点型から福祉優先環境重点型へ移行しつつあるように見られる。本年も予算編成期に入ったが、国、県等の方針を十分検討分析し、本市の実情に即応した健全な予算を組む考えである。

十一日、柏駅降場増設工事から祈念する次第である。



建設すむ西原小学校(上)と柏第三中学校

日	会 場	時 間	会 場	時 間
1月17日	柏楽園(お祭り広場)	午前10時~11時30分	柏南町会(安田宅前広場)	午後1時30分~3時
18日	商工会議所	*	緑ヶ丘集会所	*
19日	豊四季団地集会所	*	豊四季団地集会所	*
20日	西口第一公園	*	あけびの青年館	午後1時~2時
21日	西十、二(宮念橋横)	*	梅井町会(長七前)	2時30分~3時30分
24日	藤心第二町会	*	藤心町会(南村長宅前)	1時~2時
25日	光ヶ丘集会所	*	西十、二青年館	2時30分~3時30分
26日	荒久山子どもの家	*	増尾満福寺	1時~2時
27日	松ヶ丘住宅(新築前)	*	増尾東映団地(有馬宅前)	2時30分~3時30分
28日	勤労青少年ホーム	*	中原青年館	1時~2時
31日	すみれ幼稚園	*	中新宿第二町会公民館	2時30分~3時30分
			鬼甲台(森崎宅前)	1時~2時
			双葉町公園	2時30分~3時30分
			酒ノ原公民館	1時~2時
			松ヶ崎一本杉	2時30分~3時30分
			高勢小学校	1時~2時
			富三和会館	2時30分~3時30分
			田中農協	1時~2時
			若葉集会所	2時30分~3時30分

お近くの会場でどうぞ 無料結核健康診断

最近、結核による死亡が死に急で下位に減っていますが、新たに発生する患者数は少しも減っていません。

この結核の早期発見に、市では第三回目のレントゲン無料検査を次のとおり市内各所で実施しますので、該当されるかたはお近くの会場で必ず受診してください。

該当者は、十五歳以上の農業従事者、家庭の主婦、商業者、また勤務先、学校でまだ受診していないかたや、昨年市で行なったレントゲン間接撮影を受けていないかたとなっています。なお、検査の結果、異常のないかたには通知いたしません。

保育園名	保育年齢	定員	申請書交付日	受付(面接)日
第一	1歳~5歳	100	1月31日~2月5日	2月7~8日
第二	1歳~5歳	100	*	*
第三	1歳~5歳	100	*	*
第四	3歳~5歳	100	*	2月9~10日
光ヶ丘	1歳~5歳	100	*	*
豊四季	1歳~5歳	200	*	2月14, 15, 16日
増尾	1歳~5歳	100	*	2月9~10日
ひかり隣保館	1歳~5歳	160	1月10日~1月19日	1月24~25日
乳児託児所(個人児童センター)	昭和46年中に生まれた乳児	20	1月31日~2月5日	2月14~15日
保育時間	朝7時30分~11時30分			
保育対象	0歳児、1歳児、2歳児			
募集人員	240名			

2月21日から29日までの受付先着順に決定します

保育園児の募集

市では、昭和四十七年度市立保育園児と保育教室児童を募集します。

入園を希望するかたは、別表のとおり申請書をそれぞれ希望する保育園、または豊四季婦人児童センターで受け取り必要事項を書いて受け付け日に提出してください。現在、入園している園児も同様の手続きが必要です。また、受け付け日には保護者のかたに面接を行ないますので、お子さんをつれて、保護者のかたが家庭の事情に詳しいかたが一緒においでください。

申請受け付け時間は、午前十時から午後三時までです。

みんなので防ごう

シンナー・ボンド遊び

ヘロイン・マリファナ・LSDに次ぐ「第四の麻薬」といわれるシンナーやボンドなどを、乱用する青少年が年々増加し、大きな社会問題となつていきました。

シンナーやボンドは毒性の強い成分を含んでいるため、そのガスを取り続けると慢性中毒になって中枢神経がおかされ、精神病やチ

ンナーにもなり、ひどいときには死することもあります。

これらの危険を防止するため、千葉県では、青少年健全育成条例の一部を改正し対策を強化しました。

改正の要旨は次のとおりです。

○シンナー・ボンドを乱用するおそれのあることを知って青少年に販売し、または贈与し、家庭では次のことに注意して用

きょうは「成人の日」新しく成人になられたみなさん、おめでとうございます。

ことし、成人になられたのは、一千五百五十名で、柏市で成人式が行なわれます。

式は市長や来賓のかたがたから次代をになう青年の門出を祝ひますことばがあり、これに答えて成人の代表、市内大青田の内海健一さんから「おとなへの第一歩を踏み出す喜びが述べられまし

が、これまで育ててくれた両親、恩師、先輩のかたがたの深い愛情と指導にも深く感謝しなければなりません。

これからは、法律上独立した社会人として、自らの判断と責任で行動することが要求されます。また国民として重要な選挙権や、財産などがすべて完全な能力のある者として、権限と責任をもつこととなります。

成人となった感激をいつまでも忘れず「おとな」としての誇りをもって立派な人格の形成に努力してください。

市が昭和四十七年度に施行する「市競争入札参加資格の申請」

二月一日から受け付け

市が昭和四十七年度に施行する「市競争入札参加資格の申請」

争入札参加を希望する場合は、二月一日から二十九日まで市役所二階管理課契約係へ競争入札参加資格の審査申請書を提出してください。

申請書の様式は、市役所地下売店に販売している市指定様式となっております。

なお、この申請書を提出する時は、工事(工事と調査設計費)と物品(物品と清掃、その他)は別冊で手続きをすすめてください。

くわしくは市役所管理課契約係(内線二五〇)へお問い合わせください。

権利変換計画を縦覧

柏駅東口市街地再開発事業

柏駅東口市街地再開発事業権利変換計画を、都市再開発法第八十三条第一項の規定によって次のとおり縦覧しています。

縦覧期間 今月二十六日まで、時間は午前八時三十分から午後五時

なくそう

アイスボックスの事故

通産省では、アイスボックスによる事故を防止するため、次

市役所人事異動

公営市場に管理課

去る一月一日

一歳末助け合い

ご協力ありがとうございました

ごさいました



初春をスタート 元旦マラソン

新春を飾る恒例の市民元旦マラソンは、今年もあじさい飛ばせとばかりに、十三歳の女の子から六十七歳のおじいさんまで二百七十四名が参加し、天王様前を元気にスタートしました。各部で一位の人は次のとおりです。(敬称略)

女子の部 藤江美智子(柏二中) 川嶋正夫(小金高) 相原英夫(十中) 金子進(進井)

市役所人事異動

公営市場に管理課

去る一月一日

無料点訳奉仕員講習会

講習会

県では視覚障害者の福祉向上を図るため、点訳奉仕員養成の無料講習を行ないます。

柏市工業展

いまがたけなわ

柏市工業展は、今月十七日まで

田中電話交換局誕生

北部地域の電話番号が変わります

—19日開局—



19日から田中地区の通話を処理する自動交換機

田中電話交換局が、このほど花野井七四六番地先に新設され、今月十九日(水)午後三時から開局します。

この開局で、市北部に約二千二百台の電話がとりつけられることになり、通信施設の不足が解消されて地域の発展に力を発揮することになります。

なお、市北部地域の電話は、新局へ収容されるため、電話番号が変わりますのでご利用する場合は注意してください。

○変更地域 布施・宿連寺・大青田・柏戸の全部と千余二・根戸の一部

町ぐるみでねずみ退治を

今月二十日～三十日

市では、今月二十日から三十日までの間、ねずみのいっせいで駆除を行なうことになり、町会とおし各家庭に無料殺鼠剤を配布しています。

ねずみは、伝染病や食中毒などの細菌をまきちらし、農作物や建物を食い荒らすやっかいな動物です。

駆除の方法は、市が配布した薬剤を十から二十粒を紙に包むか小皿に入れ、物かげに置いてください。期間は五日間くらい置いてください。

期間中は毎日薬剤の減り具合をみて、減った分だけ補充するよう心掛けてください。

新有権者 感想文募集

市選挙管理委員会では、昭和二十六年四月二日から昭和二十七年四月一日までに生まれたかたを対象に、新有権者の感想文を募集しています。

一人の「日」を迎えて、新有権者、または社会人として経験したことや感じたことなどを、四百字詰原稿用紙四枚以内(消印有効)まで、市選挙管理委員会へ応募してください。入選作品は、明るく正しい選挙推進

運動のために使用させていただきます。

なお、くわしいことは市選挙管理委員会(内線三三七)へお問い合わせください。

県立専修職業訓練校

訓練生募集

県立専修職業訓練校では四十七年度訓練生を募集しています。授業料は無料です。技能を身につけ就職しようとするかたは次のとおり手続きをすすめてください。

○募集期間 今月三十一日まで

○募集校 我孫子・柏橋専修職業訓練校他七校

無料点訳奉仕員講習会

講習会

県では視覚障害者の福祉向上を図るため、点訳奉仕員養成の無料講習を行ないます。

受講希望者は、福祉事務所に申し込んでください。

講習方法 面接講習(事情により通信教育も可)

○期日 二月から三月の間に行なう予定

○会場 柏市内で行なう予定

くわしくは福祉事務所係(内線三三三)へお問い合わせください。

料金徴収員募集

新行徳有料橋

募集人員 十六名

資格 十八歳から五十五歳までの男子(中卒以上)

給与 三万七千円以上(高卒諸手当含)賞与年三回

提出書類 履歴書・身書・写真(3cm×4cm各一枚)

応募先 千葉市市場町二丁目千葉県道公社建設部業務課

求人求職にどうぞ

内職相談

内職相談は、今月二十五日から毎週火曜日午前十時から午後三時まで中央公民館でお受けします。

求人求職にご利用ください。

求人求職にどうぞ

内職相談

内職相談は、今月二十五日から毎週火曜日午前十時から午後三時まで中央公民館でお受けします。

求人求職にご利用ください。