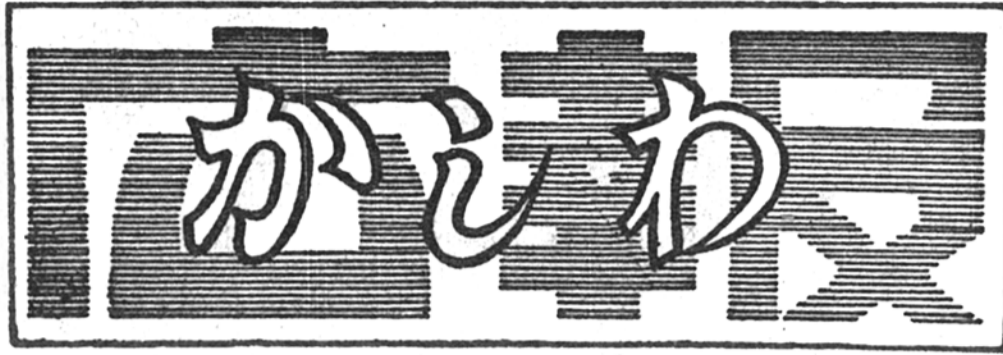


(人のうごき)

(40.10月末現在)
人口 108,050
世帯 27,196
前月に比べ
319人141世帯の増



発行所

柏市役所

柏市柏206番地
電話柏(67)1111代表

編集 総務部庶務課



東葛地方中学校駅伝に優勝の土中チーム

……駅……伝……

親から子へ、現代から次代へとあたたかも歴史の流れのごとく、全力をつくし、次の友へと、人間の歴史は速さの歴史、友を求めてひたば走れる。

東葛地方中学駅伝は、才十九回を迎え、十一月十六日、野田市役所——松戸市役所十区間三〇・九キロのコースで、三十一チームが参加して行なわれた。

市内の中学校も全校参加し、科学的な体力づくりと日頃の練習の集積をいかに発揮し、上位三位を独占し、伝統の力を誇示した市内中学校の成績は、優勝土中、二位柏二中、三位柏中、十四位田中中、二十四位富勢中でした。



(最終ランナーゴールの瞬間)

才九回定期表彰

「豊四季カブ」の鳥居さんら

九名と一団体

市の発展のために、すぐれた功績を修めた人や、他の模範となる善行者に、その感謝と敬仰を広く



長瀬ふく 日暮甚市 島根正三 清水久吉 後藤武男
根本甚四郎 鳥居喜一 香川博実 (写真左から)

表彰されたひとびと

救助の長瀬ふくさんら九氏と、団体の部で柏市郷土資料作成委員会が選ばれました。

【表彰状】

長野 ふく 42才 鮮魚販売業

柏市逆井一六六

昭和三十三年三月、市内逆井地先において、溺死寸前の幼児を救助した篤行に対して。

清水 久吉 52才 眼鏡販売業

柏市柏四一

昭和三十三年以来、市内はもとより、近隣の生活困窮者に対し、無料で検眼を行ない、眼鏡を与えた温い篤行に対して。

日暮 甚市 63才 農業

柏市逆井七二九

昭和三十年、逆井郷北納税貯蓄組合長として就任以来、長きにわたり、始終熱心に組合員の指導に当り、種々困難な事情を克服して、市税の完納と貯蓄の向上をはかり市政の発展に寄与した功績に対して。

根本 甚四郎 76才 無職

柏市豊四季一三八

昭和三十一年豊富納税貯蓄組合長として就任以来、長きにわたり、始終熱心に組合員の指導に当り、種々困難な事情を克服して、市税の完納と貯蓄の向上をはかり、市

政の発展に寄与した功績に対して

後藤 武男 51才 公務員

柏市豊四季八二九

昭和三十一年五月会納税貯蓄組合長として就任以来、長きにわたり、始終熱心に組合員の指導に当り、種々困難な事情を克服して、市税の完納と貯蓄の向上をはかり、市政の発展に寄与した功績に対して

鳥居 喜一 55才 農業

柏市豊四季九三四

首都近郊の農業経営のあり方としていち早く、蔬菜類栽培に意を注ぎ、本市特産「豊四季かぶ」を生み、また事あるごとに卒先して犠牲的精神をもって奉仕にあたるなど、農業振興に寄与した功績に対して。

柏市郷土資料作成委員会

流山町向小金新田二一の二

郷土を理解し、郷土を愛する柏市民育成のため発足以来数年にわたり、多大の困難を克服し、資料収集に努め、「郷土学習資料」の発刊など本市教育行政の伸展に貢献された業績に対して。

【感謝状】

深町 信一 43才 開業医

柏市柏六二

育英事業の重要性を深く認識し、昭和三十三年から長きにわたり、

事業運営に尽力した功績に対して

島根 正三 63才 不動産業

柏市柏四八

育英事業の重要性を深く認識し、昭和三十三年から長きにわたり、事業運営に尽力した功績に対して

香川 博実 30才

柏市柏五八

三和電機株式会社社長として営業のかたわら、本市の教育文化の振興に尽力され、公民館活動はもとより、広く社会教育活動に貢献した功績に対して。

愛県貯蓄運動始まる

○愛県貯蓄は、私達の町を豊かにするための貯蓄です。

○ムダを省いて、貯蓄する習慣を身につけましょう。貯蓄する心が、豊かな暮らしを築きます。

○明かるい生活の設計に家計簿をつけましょう。貯蓄は計画的合理的な家計から生れます。

○愛県貯蓄は、11月15日から12月21日まで、市内の各金融機関で取扱っております。

○豊かな郷土、明かるい町は、あなたの手で。

柏市文化祭

盛会裡におわる

… 柏市の文化祭も十二回を迎え、その内容はますます充
 … 実し、市民の文化祭としてふさわしい行事のかずかず
 … でした。その模様を広報写真で紹介しましょう。



↑ 華道展



↑ 人形展



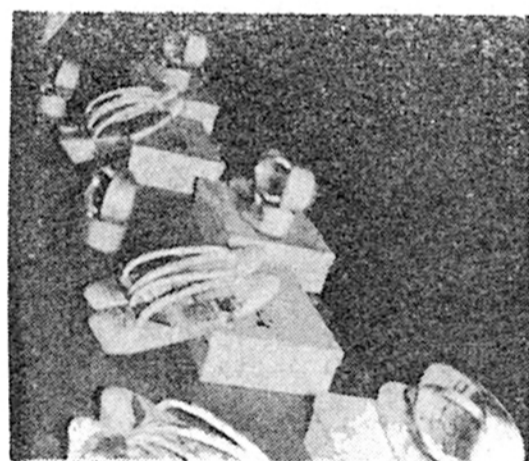
↑ 書道展



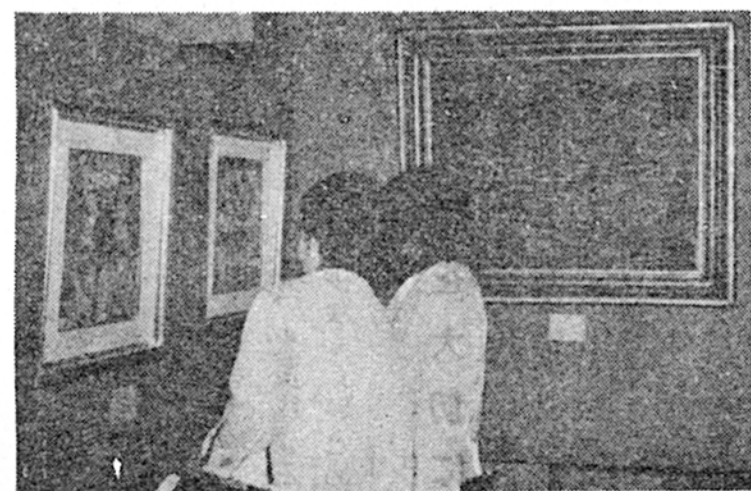
芸能祭才十二部 吟舞 ←



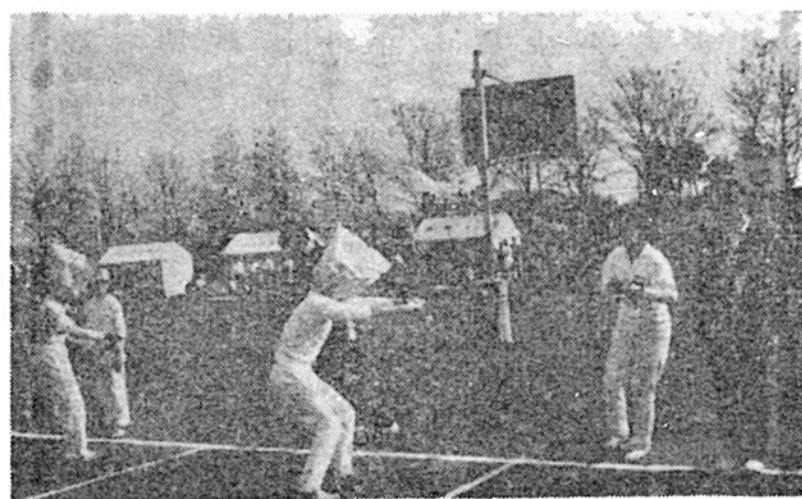
↑ 茶道



手芸展 ←



美術展 ←



市民運動会 →

国道六号線を駐車禁止に

(柏警察署から)

自動車の発展は、めざましいものがあり、これにともなう交通事故も激増しています。

本年七月国道六号線(柏市豊四季地先)で調査した交通量は、二万三千四百五十二台(自動車のみ)で昨年同期の交通量より 三千三百九十九台の増加で、その増加率は国道十四号線(通称千葉街道)をしのぐものがあり、今後東地方

(明仄町地先の交通状況)



面の開発が進むにつれますます増加の傾向にあります。

これにつれて、国道六号線上の交通事故も、昭和三十九年中に三百二十九件死者十六名、傷者二百二十三名で柏警察署管内交通事故総数の約三十三%で、本年十月までに二百六十八件死者二十二名負傷者百七十九名の多きを数え、その質において重大な事故が多い実情であります。

これら交通事故の防止対策を支える三本の柱の一つとして、交通取締りおよび、交通安全とともに重要な役割をはたしているのが交通規制であります。

みなさんもご存知のとおり、道路における駐車車両は、道路の有効幅員をせばめて、交通上大きな障害となっており、交通渋滞の大きな原因であるばかりでなく、駐車車両が直接の原因となつてひきおこされた、追突、接触という交通事故も、昭和三十九年中に二十七件、本年十月までに二十件あり、そのほか、駐車車両のかけから横断しようとした歩行者、駐車車両のそばをとるために道路中央よりに出てきた歩行者、自転車、二

輪車の運転者が被害者となつてゐる事故も多くなつております。

このような交通上の障害を排除し交通の円滑を図るために、国道六号線(葛飾橋から大利根橋まで)の全面的な駐車禁止が近く実施されることとなります。

市民のみならずのご協力によつて悲惨な交通事故が一つでもへり、正しい交通秩序が確立されるようお願いいたします。

火災予防に万全を

ことしもあとわずかになつてきました。寒さも日を追うごとにきびしさをまし、火を使う機会がふえ 更に空気は一段と乾燥しました忙しさにまぎれての不注意からも火災のシーズンとなつてきました

柏市では、十月までに七十八件の火災が発生し、四千万円が灰じんにきしてしまいました。バケツ一杯の水、寝る前、外出の時の注意で火災を未然にふせぎたいものです。

火災からの守りは、身のまわりの日頃の注意がかんじんです。もう一度、身のまわりチェックしてみましよう。煙突の状態はどうか、可燃物と触れてはいないか、眼鏡石の状態はどうか、石油ストーブやコンロは、置台に水平に置いてあるか、火をつけたまま持ち運びや、注油をしてはいないか、都市ガスやプロパンガス器具のコックはどうか、ゴム管の破損はないか取り灰の置き場の状態はどうか

道路標識を大切に

最近柏市内に設置されている道路標識が破損される事が非常に多くなつてきました。これら公安委員会が設置した道路標識もしくわ道路標示を損壊した者は、五年以下の懲役又は、十万円以下の罰金に処せられますので充分注意されますようお願いします。なおこわしたりいたずらしたりした人を見つけた方は、至急柏警察署にご連絡をお願いします

今年もあとわずか、年末年始は犯罪発生のパイク、ふだんより二割が多いたることを示している。

柏市防犯組合は、これら犯罪を防止するため柏警察署と一体の自主防犯組織として、昭和三十八年に発足し、各駐在所単位で十三支部

年末、年始防犯運動

の協力のもとに、12月1日から1月10日までを年末年始防犯強調期間として、展開することにしました。

ひとりびとりの日頃の心がけに

- 柏市では、十月までに七十八件の火災が発生し、四千万円が灰じんにきしてしまいました。バケツ一杯の水、寝る前、外出の時の注意で火災を未然にふせぎたいものです。
- 火災からの守りは、身のまわりの日頃の注意がかんじんです。もう一度、身のまわりチェックしてみましよう。煙突の状態はどうか、可燃物と触れてはいないか、眼鏡石の状態はどうか、石油ストーブやコンロは、置台に水平に置いてあるか、火をつけたまま持ち運びや、注油をしてはいないか、都市ガスやプロパンガス器具のコックはどうか、ゴム管の破損はないか取り灰の置き場の状態はどうか
- 今年もあとわずか、年末年始は犯罪発生のパイク、ふだんより二割が多いたることを示している。
- 柏市防犯組合は、これら犯罪を防止するため柏警察署と一体の自主防犯組織として、昭和三十八年に発足し、各駐在所単位で十三支部
- 柏市では、十月までに七十八件の火災が発生し、四千万円が灰じんにきしてしまいました。バケツ一杯の水、寝る前、外出の時の注意で火災を未然にふせぎたいものです。
- 火災からの守りは、身のまわりの日頃の注意がかんじんです。もう一度、身のまわりチェックしてみましよう。煙突の状態はどうか、可燃物と触れてはいないか、眼鏡石の状態はどうか、石油ストーブやコンロは、置台に水平に置いてあるか、火をつけたまま持ち運びや、注油をしてはいないか、都市ガスやプロパンガス器具のコックはどうか、ゴム管の破損はないか取り灰の置き場の状態はどうか
- 最近柏市内に設置されている道路標識が破損される事が非常に多くなつてきました。これら公安委員会が設置した道路標識もしくわ道路標示を損壊した者は、五年以下の懲役又は、十万円以下の罰金に処せられますので充分注意されますようお願いします。なおこわしたりいたずらしたりした人を見つけた方は、至急柏警察署にご連絡をお願いします
- 網の手さげ袋はさけよう。
- 「ち漢」
- 明かるい表通りを
- 誘い、甘言に注意しよう。
- 暗い夜道はさけよう。
- 「小暴力」
- 小さな勇氣、明かるいユーモア
- お互いの親切で。
- 被害は、必ず届け出を
- 「少年犯罪」
- 不良交遊はやめよう。
- あぶない刃物、がん具は持たないよう。
- 温い家庭、楽しい語らいを。
- 近所で声をかけ合つて外出を。
- 補助カギをつけよう
- 「スリ」
- 財布は、内ポケットへ、ズボンの後ポケットは最も危険。

昭和40年度 国勢調査概数

十万九千二百三十七人

二万七千七百六十八世帯

十月一日に全国一斉に行なわれた国勢調査の結果が発表されました。

これによると市の総人口は、十万九千二百三十七人(男五万五千二百九十三人、女五万三千九百四十四人)二万七千七百六十八世帯となり、銚子市を追い抜き、千葉市、船橋市、市川市、松戸市について県下五位に躍り出た。増加率についても、松戸市の八十五・三%について本市の七十一・四%と、その急激さを物語

っている。前回の調査から今回の調査までの五年間に四万五千四百五十二人も増加し算術的に計算すると、一日二十五人もふえていくことになる。これらの増加の著しいところは、昨年入居を完了した豊四季団地(四千四百十三戸、一万五千三百八人)や光ヶ丘、中原地区、西十倉二地区が目立っている。一般に「生産指標」といわれる男女の比は女一〇〇に対し男一〇二と、わずかに男が多い。また一世帯当りは四・二九人と前回の四・六六人より家族の細分化がうかがわれる。

区市町名	人口		増減 (A)-(B)=C	増加率 (C)/B %	世帯数 (40.10.1)
	40.10.1(A)	35.10.1(B)			
千葉県	2,701,740	2,306,010	395,730	17.16	637,724
千葉市	332,174	250,948	81,226	32.37	85,399
船橋市	224,113	135,038	89,075	65.96	58,459
市川市	207,989	157,293	50,696	32.23	56,730
松戸市	160,035	86,372	73,663	85.29	41,895
袖ヶ浦市	108,237	63,745	44,492	71.37	27,770
銚子市	91,492	91,470	22	0.02	20,542
市原市	86,474	65,802	20,672	31.42	18,575
習志野市	64,898	42,167	22,731	53.91	17,502
野田市	59,799	54,150	5,649	10.43	13,174
館山市	55,866	57,643	△1,777	△3.08	13,767
木更津市	54,926	52,689	2,237	4.25	12,944
佐原市	47,559	49,564	△2,005	△4.05	10,111
茂原市	42,485	39,378	3,107	7.89	10,152
成田市	42,404	43,149	△745	△1.73	9,523
佐倉市	40,939	36,869	4,070	11.04	9,113
八日市場市	32,483	34,605	△2,122	△6.13	6,960
東金市	31,922	32,826	△904	△2.75	6,897
旭市	31,061	31,494	△433	△1.37	6,547
勝浦市	29,133	31,138	△2,008	△6.44	6,235
流山町	39,168	25,672	13,496	52.57	9,135
我孫子町	33,213	27,063	6,150	22.72	7,706
沼南町	15,264	11,849	3,415	28.82	2,795



大久保智己君

ベビー、柏一

智己君と郁子ちゃん

健康で未来を託すベビーの「柏一」を決める市恒例の「赤ちゃんコンクール」の表彰式が、十一月十一日市役所で行なわれました。この元気な赤ちゃんたちは、コンクールに参加した二百名の中から柏医師会の審査によって選ばれたもので、ことしは、大久保智己君と松井郁子ちゃんが最優賞に選ばれました。



松井郁子ちゃん

健康で未来を託すベビーの「柏一」を決める市恒例の「赤ちゃんコンクール」の表彰式が、十一月十一日市役所で行なわれました。この元気な赤ちゃんたちは、コンクールに参加した二百名の中から柏医師会の審査によって選ばれたもので、ことしは、大久保智己君と松井郁子ちゃんが最優賞に選ばれました。

▽最優賞 大久保智己(中新宿二七六)▽優賞 小柳勝俊(根戸五〇三) 林伸直(豊四季団地五三の二〇四) 渡部真介(豊四季団地三七の二〇九) 風沢斉(富士見町一四の二) 大竹一幸(豊住七五) 野沢肇(旭町八四四) 長妻正(松

▽最優賞 松井郁子(十余二一四一)▽優賞 松井晶子(豊四季団地一〇一の五一八) 井垣みさ代(柏六四四) 関香代子(仲町六八) 老川順子(葉山五八一) 長妻茂美(篠籠田七六五の二) 中島玲子(豊四季団地二八の五〇五) 永井洋子(東四の一五四五) 根本尚美(明原三七二) 宮本秀代(東二の一四一八) 努力賞 横山優美(荒久山一四七二) 胡桃麗子(花野井六八二)

納税は便利な

振替納税で

(松戸税務署から)

所得税や法人税を、手数と時間のかからない「振替納税」で納めることができます。

振替納税とは、

税金の納期になると、税務署は納付書を、あなたの指定した金融機関に送付し、金融機関は、あなたに代って指定の預金口座から自動的に納付し、納収証書をあなたに送付する方法です。

この制度を利用しますと、納税のためにわざわざ銀行や税務署に出向いたり、納期に気を配ったりする納税のわずらわしさが解消されますので、商売の忙しい方、商用、旅行などで不在がちな方などには、非常に便利な方法です。

振替納税のできる税金は、
①申告所得税才一期及び才二期
②法人税申告分の延納税額です

申込手続は、

「口座振替依頼書」「納付書送付依頼書」を金融機関か税務署へ提出してください。用紙は、税務署にあります。その他詳しいことは税務署にお問い合わせください。

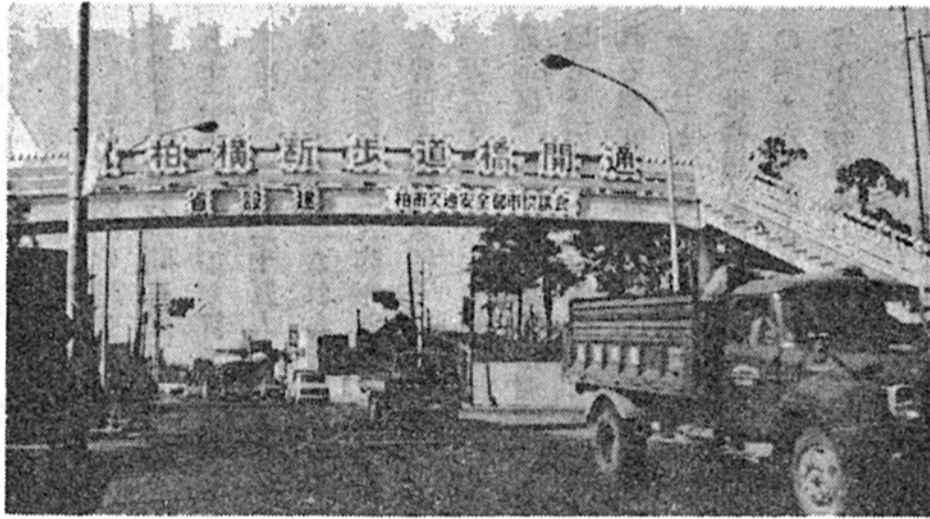
今年をふりかえって

早や、今年も十二月、柏市も首都近郊の中堅都市として、充実の段階を迎え、二月には市庁舎の完成十周年記念式典の実施、五月には、し尿処理場の完成と、かつまた国勢調査によると県下五位の躍

進と、思いおこすと数かぎりない歩みをつづけ、また雄々しく明日を迎えようとしています。そこで広報写真により、今年を反省し来べき年への指標としてみよう

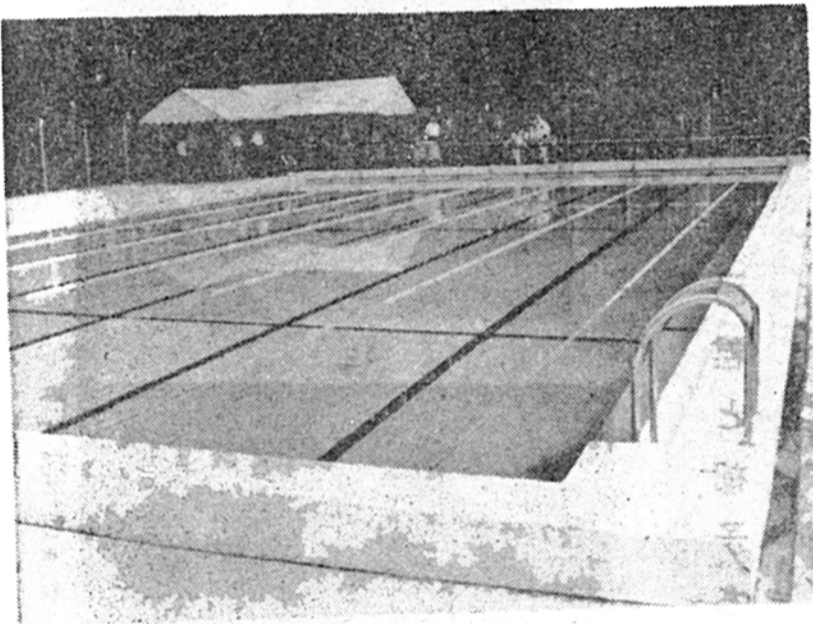
十周年記念式典で祝辞をのべる市長

完成した横断歩道橋



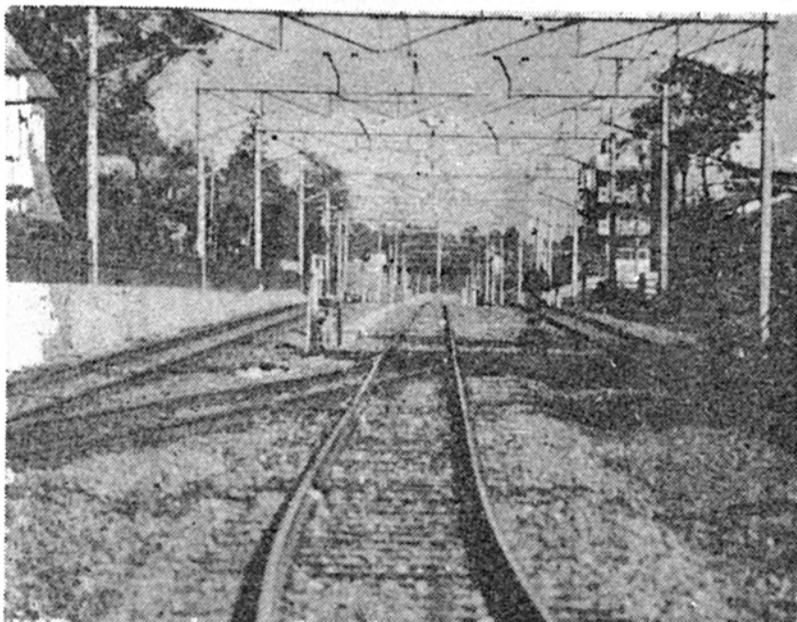
↑ 一日市長の塩月弥栄子さん

↓ 完成した五小プール



↑ 参議院議員選挙開票風景

↓ 柏始発電車開通



↑ 新しく購入したジョベルローダー

青空駐車に規制

交通混雑の大きな原因となっている「青空駐車」を締め出す車庫規制が柏市でも十一月一日から施行されております。これは車庫がわりに道路を使用したり、長い時間、車を路上に駐車することを禁止するもので、「自動車の保管場所の確保等に関する法律」の才五条には「道路を車庫代わりにしてはならない。道路上の同一場所に引きつづき、昼間は十二時間以上夜間は八時間以上駐車してはならない」と規定されている。

市内でも交通事情により、この

規制の除外区域として山高野、大

青田、船戸、十余二、中十余二、正連寺、大室、花野井、宿連寺、根戸、布施、増尾、南増尾、藤心若柴、逆井、高田、松ヶ崎、戸張の一部(国道十六号線の以西)が定められた。

また、同法才四条により、市内では、規制区域、除外区域にかかわらず、柏警察署長の車庫証明がなければ、車を登録したり、登録換をしたりすることは、できなくなりました。

みんなで明るいお正月を

年の瀬をいよいよおしせまり、何かとあわただしい昨今、生活に困っている人たちが、つつがなく年の瀬をこし、すこしでも楽しく正月を迎えられるようにと、今年も「歳末たすけあい運動」が展開されております。

ことしの市の目標額は五十万として、各町内会長を通じてお願いしてあります。また個人寄付については、直接、市の福祉事務所で取扱っております。みなさんの温かいご協力をお願いいたします。

たすけあい運動

(十二月中)

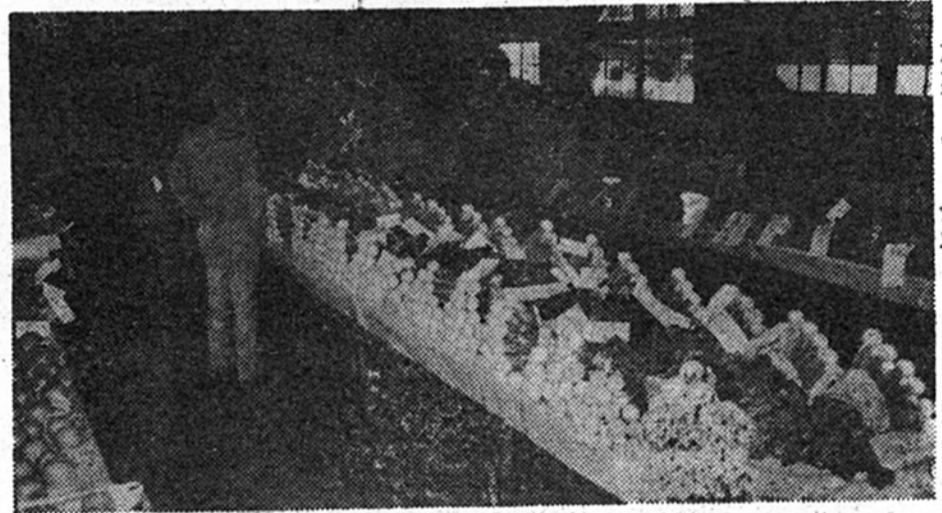
さあ

みんなが

サンタクロース

になって

.....



農業まつり会場

知事賞は 程田節男さん

農業まつり盛會裡におわる

市内の農産物を一堂に、市恒例の「農業まつり」は、十一月十二日、十三日、十四日の三日間にわたり、才一小学校講堂で行なわれました。出品点数は、三十二種四百九十六点に及び、今年には特に栽培技術の向上が著るしい反面、規格のふぞろいなものもあった。特別賞十五点、一等賞四十点、二等賞八十点百五十点それぞれ入賞した。

〔特別賞〕

- △ほうれん草 程田節男△かぶ 渡辺操△ハツ頭染谷留次郎△なし 江原岩雄△ねぎ 渋谷作太郎△小豆 中山専太郎△かぶ 鳥居信行△人参 大関昌義△白菜 金子佐武郎△大根 西川倉吉△粳米 岡田幸男△里芋 染谷ひで△にら 野口彰△甘藷 井出元一△ほうれんそう 渡辺清吉

公金領收証を

受取りましょう

△料理飲食等消費税とは、

皆さんが料理店、カフェー、バー、キャバレー、旅館、飲食店などを利用し、料金を支払う際に課税される県税です。

△公金領收証とは、

利用の際に経営者が料金と一諸に税金をあずかったしるしとして交付する領收証です。△公給領收証を受け取ることによって、

料理飲食等消費税が正しく県に納入されることに県の重要な財源として使用されます。

県では、十二月を公給領收証の受取強調月間として、消費者の理解と協力を呼びかけています。(東葛飾支庁税務課より)

柏市消防団長

鈴木保一氏死去

柏市消防団長鈴木保一氏46才は十一月二日午前三時、心筋こうそくのため自宅で急逝した。同氏は、昭和三十七年以来柏市消防団長としての重責を務めていた。告別式は、十日午後一時から自宅で消防団葬としてしめやかに行なわれた。

“公共用地”は

みんなのもの

最近の土地ブーム反映してか宅地造成などの工事により公共用地(道路、河川、水路、池沼、堤防)が、不法に破壊され、占拠される事例が、市内にも発生しております。たとえば、無許可で、道路を破損したり、道路上に垣根やブロック塀を作ったり、また、水路を埋めたりすることが見受けられます。市でも適正な管理について従来から、利用目的の増進や無断

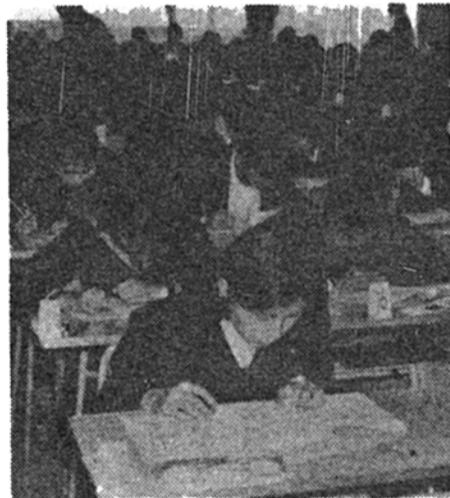
使用の防止をはかっておりますが市民の通報により未然に防止することに大変役立っております。公共用地は、皆さんのものです。市民の監視で、不法な使用をなくしたいものです。また、道路と民有地との境界がはっきりしない場合は、市係員(建設部監理課)の立合のもとに確定しましょう。

ダイヤル直通

千二百五十局に

十二月五日から、柏局からのダイヤル直通地域が大巾に拡大され全国の主要都市約千二百五十局へダイヤルで直接通話ができるようになり、更に引続いて十二日もダイヤル直通地域がふえ、一〇三番(交換手取扱い)はなくなりましてが、ダイヤルする場合に

は、
○途中で時間を置くと切れてしまうので、番号をよく確認して続けてダイヤルする。
○ダイヤルし終って無音状態が続くが、これは故障ではない。
(柏電報電話局から)



市職員採用試験

来年の市役所の新規職員の採用試験は、去る十月二十八日に才一次試験が行なわれ、採用予定者五十名に対して百六十五名もの応募者がありました。ついで十一月十九、二十日に才二次試験が行なわれ、決定されることになりました。

今月の相談

- 人権相談 十二月十五日(水)
- 法律相談 十二月十三日(月)
- 市民相談 十二月二十七日(月)
- 日曜・土曜の午後を除く毎日。

火災保険号寄贈される

消防署にこのほど日本損害保険協会から小型の普通消防ポンプ車「火災保険柏号」(ニッサンジュニア、四千CC、百三十馬力)一台が寄贈されました。いままでのタンク車二台、予備車一台に加えて、「火災」からの守りに威力が期待されている。



今月の納税

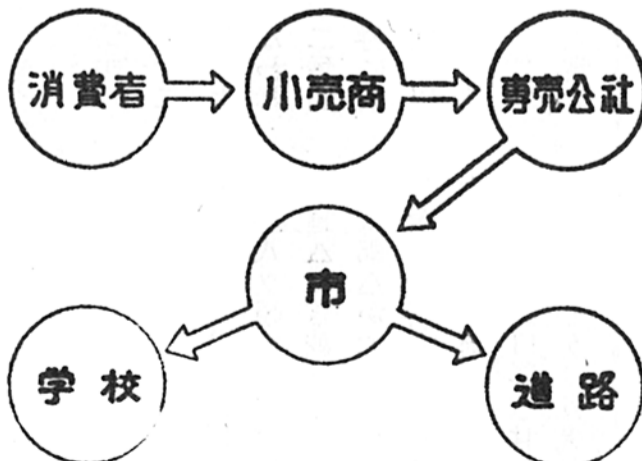
都市計画
固定資産
税才三期分
の納期は十二月二十五日
までです

期間内に
納税しましょう

たばこは
地元で買ひしょう



市内の小売店で売れたタバコ1本につき42銭の税金がその市に入ります



このお金で学校や道路の整備などの一助としております。39年度には4,700万円以上のお金が市に入りました

公益質屋

公益質屋はみなさんの金融機関です
お気軽にご利用ください。

1口2万円まで 1世帯5万円まで
お貸しします 利子は月3分

柏市柏39(巻石堂病院前)有線電話(柏)1318
TEL (67) 7611