

## 動物の愛し方を見直そう!

犬や猫など、私たちの身近な動物を友達や家族のような存在だと感じているかたは多いのではないのでしょうか。そんな動物たちを愛すあまり、かえって動物のためにならなったり、周囲の人に迷惑を掛けたりしていることがあります。動物と幸せに暮らしていくために、いま一度動物との関わり方を見直してみましよう。

☎保健所生活衛生課 ☎7167-1259

9月20日~26日は

**動物愛護  
週間**

大事なこと  
知っていますか?



### 手離される300の命

かわいさから気軽に動物を飼育し始めると、家庭の都合などで捨てられたり、保健所に持ち込まれたりする動物が出てしまいます。市ではこういった動物たちを減らすための取り組みを進め、その数は年々減少していますが、それでもなお年間約300頭の犬・猫が持ち込まれています。

### 動物の命は救える

市では、保護した動物たちの情報をホームページで公開し、受け入れ希望者を広く募っています。その結果、昨年度は保護した犬・猫のうち164頭を譲渡しました。なお、譲渡には条件があります。譲渡方法など、詳しくはお問い合わせください。

譲渡された  
ワンちゃんの  
その後を追跡!



**山内ハル(♀)**  
生後2カ月の時に増尾在住の山内家へ引き取られ、現在9カ月。人懐っこく、おてんばな性格。

### あらためて気を付けましよう

#### かわいそうだからと安易に餌を与えない

飼い主のいない動物を見掛けると、誰しもが何か手助けをしてあげたい気持ちにかられると思います。しかし、繁殖力の強い猫などの場合はたくさんの子どもを産むため、その多くが天敵に襲われたり、病気をしたりして命を落としています。残念なことに、目の前の猫を助けることがより多くの猫の死を招いてしまうため、安易な餌やりは控えましよう。もし援助をする場合は、自宅での飼育、不妊去勢手術の実施やトイレの管理を行うなど、周囲に配慮ましよう。

#### トイレの後始末をしっかり行う

近隣トラブルの元になりやすいのが、ペットのトイレに関することです。保健所にも、昨年度47件のふんに関する苦情が寄せられました。散歩中のふんを持ち帰ったり、おしっこを水で流したりするのは当然ですが、元あった状態よりもきれいにする気持ちで後始末に当たりましよう。



#### 動物が怖い人へ気を配る

家族の一員として動物と暮らし、とてもかわいがっているかたも多いと思います。しかし、飼い主さんから見るといとおしいペットでも、他人から見ると「急にかみつくかもしれない」動物に見えることもあります。散歩の途中や公園内などではリードを付け、動物を苦手と感じる人への思いやりを持ちましよう。

### 飼育でお悩みのかた必見!

## 「なかよし動物フェスティバル in かしわ2013」を開催

動物による習性や性格に合わせてしつけを行うことで、ストレスを少なくすることができます。動物を理解するための勉強も必要です。市が行うイベントへ気軽にご参加ください。



時 9月16日(月)午後1時~4時

所 内ららぽーと柏の葉(若柴) ▶ ▲救助犬と触れ合えます

センタープラザ=小動物との

触れ合い、警察犬訓練士による訓練実演、災害時にも役立つ犬のしつけ方と

マッサージ教室 ▶ クリスタルコート=動物の飼い方・しつけ方・健康相談

費 無料 申 当日、会場へ直接

他 ペットの同伴は不可

### 平成26年度新入生の学区外就学

☎ 学校教育課 ☎ 7191-7367

来年度の新入生で、指定校以外の学校への就学(学区外就学)を希望する場合は、次の内容を確認の上、手続きをしてください。

学区外就学は、転居・児童・生徒の心身的理由、保護者の就労事情等、特別な事由がある場合に限り認められます。

なお、一部の学校では受け入れが制限されます。また、就学を希望する学校によって手続きの時期が異なります。詳しくは、学校教育課にお問い合わせください。

#### ① 受け入れができない学校

- 柏第一・柏第二・藤心・豊・旭東・風早北部・高柳・高柳西・柏の葉の各小学校
- 柏・高柳の各中学校

※来年度4月1日に在籍している児童・生徒の弟・妹は申請できません(柏の葉小学校を除く)

申請期間 / 10月1日(火)～31日(木)

#### ② 受け入れ人数を制限する学校

- 柏第四・柏第五・光ヶ丘・田中・旭・酒井根東・松葉第二・十余二の各小学校
- 柏第五・光ヶ丘・中原・豊四季の各中学校

申請期間 / 10月1日(火)～31日(木)

※来年度4月1日に在籍している児童・生徒の弟・妹もこの期間に申請してください

☑ 申請者が受け入れ可能人数を超える場合は公開抽選となります。抽選の有無は11月15日(金)に市のホームページと学校教育課(沼南庁舎2階)で公開します

#### ③ ①・②以外の学校

申請期間 / 10月1日(火)～来年度1月31日(金)

##### 《共通》

申請場所 / 学校教育課(沼南庁舎2階)

※市役所本庁舎・柏駅前行政サービスセンター・各出張所では申請できません

☑ 転居先の住所が分かるもの(転居の理由で申請するかだけ)

決定通知 / 来年度1月末までに入学通知書でお知らせします

☑ 希望校の就学時健康診断受診日の10日前までに申請した場合、受診校を変更することができます。ただし、②の学校を希望する場合は、指定校での受診となります

※就学時健康診断については学校保健課(☎7191-7376)へ問い合わせを

### 小規模特認校「手賀東小学校」の新入生を募集します

☎ 小規模特認校制度 = 学校企画室 ☎ 7191-7210

入学手続き = 学校教育課 ☎ 7191-7367

学校見学・面談 = 手賀東小学校 ☎ 7191-9014

市では、今年度から「手賀東小学校」を小規模特認校に指定し、少人数でのきめ細かな指導や地域の特性を生かした活動など、特色ある教育を行っています。

来年度の新入生で、このような教育環境でお子さんを学ばせたいと希望する保護者のかたは、この制度を活用してみませんか。

対象校 / 手賀東小学校 ※ 全校生徒50人(5月1日現在)

☑ 学校の概要は、同校のホームページをご覧ください

入学時期 / 来年度4月

申請期間 / 10月1日(火)～31日(木)

※応募者多数の場合は抽選。少ない場合は引き続き受け付けを行います。詳しくは問い合わせを

申請場所 / 学校教育課(沼南庁舎2階) ※市役所本庁舎・柏駅前行政サービスセンター・各出張所では申請できません

☑ 市内在住で、次の全ての条件を満たしているかた ▶ 小規模特認校の教育活動に賛同し協力できる ▶ 申請前に学校見学と学校長との面談ができる ▶ 保護者の責任と負担で公共交通機関や保護者の送迎等により安全に通学できる ▶ 原則として、卒業までの期間通学できる

☑ 詳しくは、学校教育課・手賀東小学校で配布している募集案内をご覧ください ※市のホームページからダウンロード可



▲5月には「田植え体験」も

## 9月定例会 市政報告

### 近隣センター・スポーツ施設の使用料を改定

今定例会の議案の1つに、近隣センターとスポーツ施設の料金改定があります。

近隣センターは市内に21館あり、多くは昭和50年代に建てられ、主に地域活動やサークル活動で利用されています。利用時間や施設による偏りがあり、稼働率は約47.4%です。年間総費用は約5億6千万円で、1日当たり約168万円となります(稼働日数335日/年)。1日当たりの使用料収入は約13万円で、1日当たりの総費用の7.8%にとどまり、経費の多くを税金で負担しています。

スポーツ施設は、市内にある運動場・プール・体育館の計21施設を民間事業者が管理運営しています。年間総費用は約5億6千万円、利用料金収入は約9,300万円で、総費用の16.5%です。残りの83.5%は税金で負担しています。

市民の地域活動を支えることやスポーツの機会を提供することには公益性があり、税金による負担は必要であると思います。地域活動やスポーツをすることにより市民の交流が盛んになることは、市にとって大事なことです。

税収が右肩上がりで増え、財源に余裕があった時代は、このようなサービスに多くの税金を使うことができましたが、財政状況は大変厳しく、市が行う事業の優先順位を付けたり、市民の皆さんにこれまでより多くご負担していただいたりすることを進めていかなければなりません。地域活動やスポーツをすることは個人として利益を受ける側面もありますので、もう少しご負担をお願いしたいと判断しました。利用者にとっては、厳しい内容となる部分もありますが、今回の改定案の背景をご理解いただき、ご協力をお願いします。

今後、この他のサービスについても使用料の見直しを考える必要があります。費用と負担の均衡が保たれるように、議論を進めながら検討したいと考えています。市民の皆さんにはご負担をかける話で申し訳ありませんが、将来に負担を転嫁せずに健全な財政を構築するため、どうぞご理解ください。



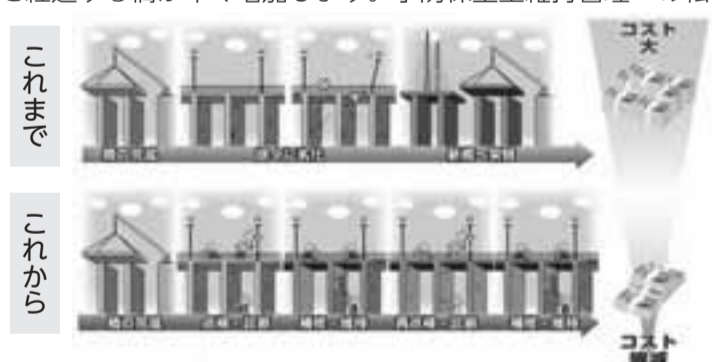
柏市長 秋山 浩保

### 橋の長寿命化修繕計画を作りました

☎ 道路維持管理課 ☎ 7167-1402

このたび市では「橋の長寿命化修繕計画」を策定しました。これは橋の傷みが小さい時から計画的に補修・補強する「予防保全型維持管理」手法を取り入れ、橋の長寿命化と維持管理費用の低減・平準化を目指すものです。

これまで橋の維持管理は、悪くなってから補修・補強を行う「事後保全型維持管理」を実施してきました。1980年をピークに建設された橋の数は176に上り、今後、建設後50年を経過する橋が年々増加します。予防保全型維持管理への転換で、安全性の維持と管理費用の削減が期待できます。詳しくは、市のホームページをご覧ください。



### Love ゼロからはじめるスマートフォン講座

☎ かしわインフォメーションセンター ☎ 7168-8686

秘書広報課 ☎ 7167-1175

いまはやりのスマートフォン。興味はあるけど、なんだか難しそう——そんな不安を解消しませんか？基礎の基礎からじっくり解説します。

時 10月20日(日)午前10時30分～正午・午後1時～2時30分

所 かしわインフォメーションセンター(柏駅南口ファミリかしわ3階)

☑ スマートフォンに興味があり購入を考えているかた、各先着30人 ※すでに持っているかたは除く

☑ 買う前に知っておくべきこと(携帯電話との違い・楽しめること・費用など)、話題のSNS(ソーシャル・ネットワーキング・サービス)とは など

講 いくこママズパソコンスクール・松本勝さんほか

申 9月16日(月)午前9時から、かしわインフォメーションセンターへ電話か直接





# かしわ市 かわら版

●市等官公庁からのお知らせです ●費用で特に記載のないものは無料です  
●申し込み・問い合わせなどは、各施設の開館時間をお願いします

## はがき・ファクスなどの記入内容

右記の要領で必要事項を記入。往復はがきの場合は返信面の宛先を記入してください

- ①希望する講座・催し名
- ②〒・住所
- ③氏名(ふりがな)
- ④年齢
- ⑤電話番号

## お知らせ

### 電気設備点検によりサービスを一時停止

電気設備定期点検のため、市役所本庁舎1階ロビーと柏駅前行政サービスセンターに設置している証明書自動交付機を終日休止します。また、柏駅前行政サービスセンター・柏の葉サービスコーナーが次のとおり休館となります。

9月28日(土)  
休止する業務 全ての業務、証明書自動交付機による証明書発行業務※詳しくは問い合わせ  
市民課 ☎7167-1128・柏駅前行政サービスセンター ☎7168-5500・柏の葉サービスコーナー ☎7134-6700

### 下水道排水設備工事責任技術者共通試験

9月18日(土)  
千葉県文化センター  
平成6年1月19日以前に生まれたかたで、修学歴、下水道排水設備工事に関する職歴により一定の経験年数等を有するかた  
受験料 10,000円  
10月21日(月)までに、千葉県下水道協会事務局(千葉県役所7階下水道経営課内)で配布している申込書に必要事項を書いて、〒260-8722千葉県中央区千葉港1-1 千葉県下水道協会事務局へ郵送で(当日消印有効)  
申込書は郵送での請求可。配布は10月15日(火)まで  
同事務局 ☎043-245-6112

### グアム・トーランス・カムデン派遣青少年帰国合同報告会

姉妹・友好都市を訪問した中学生～大学生が、写真を交えて体験を報告します。  
10月6日(日)午後1時30分～4時30分  
中央公民館  
当日、会場へ直接  
柏市国際交流協会 ☎7144-1300(水・日曜日、祝日は休み)・協働推進課 ☎7167-0941

### 公開される審議会等

名称	とき	ところ	定員	問い合わせ
柏市第二清掃工場委員会	9月27日(金)午前10時～正午	南部クリーンセンター大会議室	先着15人	南部クリーンセンター ☎7170-7080
柏市子ども・子育て会議	9月27日(金)午後3時～5時	大会議室(市役所別館4階)	先着10人	子ども政策室 ☎7168-1034
柏市健康福祉審議会地域健康福祉専門分科会	10月3日(木)午後1時～3時	第5・6委員会室(市役所本庁舎5階)	先着5人	保健福祉総務課 ☎7167-1131
柏市健康福祉審議会児童健康福祉専門分科会	10月4日(金)午後1時30分～3時	第5・6委員会室(市役所本庁舎5階)	先着5人	子ども政策室 ☎7168-1034
柏市自立支援協議会	10月4日(金)午後2時～4時	研修室(ウェルネス柏4階)	先着5人	障害福祉課 ☎7167-1243

※傍聴希望者は当日、会場へ直接

## 後期危険物取扱者試験

11月17日(日)  
日本大学実務キャンパス(習志野市)  
甲種だけ受験資格あり  
甲種 5,000円、乙種 3,400円、丙種 2,700円  
9月20日(金)～10月10日(木)午前9時30分～午後4時30分に、柏市消防局・各消防署・分署で配布している願書に必要事項を書いて、〒260-0843千葉県中央区末広2-4-17クボビル3階 消防試験研究センター千葉県支部へ郵送・電子申請するか直接持参を※電子申請は9月17日(火)～10月7日(月)に受け付け  
柏市防火安全協会 ☎7133-8792

### 後期危険物取扱者試験受験者講習会

10月21日(月)  
松戸商工会議所(松戸市)  
先着150人  
危険物取扱者試験受験者対象の講習(主に乙4種について)  
3,500円  
別売りの専用テキスト  
9月20日(金)～10月10日(木)午前9時30分～午後4時30分に、柏市防火安全協会(柏市消防局火災予防課内)へ直接

### 下水道変更案の縦覧

9月17日(火)～10月1日(火)午前9時～午後5時  
手賀沼・江戸川左岸流域関連公共下水道の処理区界の変更に伴う、排水区域の変更など  
下水道整備課(市役所分庁舎1の1階) ☎7167-1429

### 障害福祉サービス事業施設等通所者の交通費を助成

市内在住の障害者で障害者総合支援法に規定する障害者支援施設(生活介護・自立訓練・就労移行支援・就労継続支援施設)、福祉作業所、地域活動支援センターに通所しているかた  
対象期間 平成25年4～9月分  
10月10日(木)までに、障害福祉課から郵送する申請書と使用済みの定期券等、支払った金額が分かるもの、通所経路の略図と距離(自動車利用者だけ)・印鑑・銀行の預金通帳を持って、障害福祉課へ直接  
障害福祉課 ☎7167-1136

### 原爆被爆者二世の健康診断を実施

9月28日(金)まで  
原爆被爆者の実子で、県内に住所が

あり、受診を希望するかた  
来年1月31日(金)までに、はがきか封書に4面右上の必要事項と被爆者である親の住所・氏名・生年月日・被爆者健康手帳番号を書いて、〒260-8667 千葉県健康福祉指導課被爆者援護班へ郵送で(必着)  
検査によっては一部自己負担あり。受診書等は後日送付  
同課 ☎043-223-2349

### 平成26・27年度入札参加資格審査申請(当初申請)

市では、平成26年度から「ちば電子調達システム」に移行します。平成26年度以降、柏市の入札に参加するためには「平成26・27年度入札参加資格審査申請」が必要になります。また、現在柏市に入札参加資格(業者登録)があるかたの有効期限は、来年3月31日までとなります。  
申請期間 9月17日(火)～11月18日(月)  
申請先 ちば電子調達システムホームページ

ジから※システムを初めて利用する場合は、事前に「システム利用申請」が必要  
◎詳しくは、ちば電子調達システムホームページをご覧ください  
図契約課 ☎7167-1121

### 秋の全国交通安全運動出動式

9月21日(土)～30日(月)の全国交通安全運動期間に合わせ、1人1人が交通事故に遭わない・起こさないために、交通ルールの啓発を行います。  
9月20日(金)午前10時30分～正午  
柏駅前ダブルデッキ※雨天時はファミリかしわ前ウッドデッキ  
交通安全宣言、反射材等の配布、県立柏高校ダンス部の演技  
スローガン ～光ります ルールとマナーと 反射材～  
図交通施設課 ☎7167-1304

### 窓口サービスアンケート結果報告書

来庁者に満足いただける窓口サービスを目指すため、窓口サービスアンケートを6月に実施しました。  
▶結果報告書記架場所 市役所本庁舎1階行政資料室、沼南支所1階窓口サービス課、柏駅前行政サービスセンター※資料は閲覧用  
◎詳しくは、市のホームページで確認を  
図行政改革推進課 ☎7167-1118

### 木造住宅簡易耐震診断相談会

10月20日(日)午前10時～午後4時  
アミュゼ柏  
昭和56年以前に建築された木造住宅(在来工法)を所有するかた、先着20人  
建築士による住宅の耐震診断  
住宅の設計図面(必須)・写真など  
9月30日(月)午前9時～10月7日(月)午後5時に、建築指導課へ電話で  
図建築指導課 ☎7167-1145

## 中央公民館のパソコン講座

※会場は中央公民館。費用は①・③は無料、②は100円。OSはWindowsXPで、Office2007・インターネットエクスプローラ8を使用。講師はパソコンボランティア

講座名	とき	対象	内容
①ワード基礎講座	10月8日(火)・9日(水)午後1時30分～4時30分(計2回)	市内在住・在勤で基礎的操作・文字入力やマウス操作ができるかた、各25人	文書作成のためのワードの基礎を学び、イラストを入れた案内状を作成します
②デジタルカメラ講座	10月12日(土)・19日(土)午前9時30分～午後0時30分(計2回)	市内在住・在勤でパソコンに触ったことがなくローマ字を理解しているかた、25人	デジタル写真をパソコンに取り込み、フォトムービーを作ります※使用ソフトはWindows Movie Maker
③パソコン初心者講座	10月12日(土)・19日(土)午後1時30分～4時30分(計2回)	市内在住・在勤でパソコンに触ったことがなくローマ字を理解しているかた、25人	パソコンの基本的操作を学び、文字入力やインターネットを体験します

申し込み ①は9月30日(月)、②・③は10月3日(木)までに、講座ごとに往復はがきに4面右上の必要事項を書いて、〒277-0005 柏5丁目8-12 柏市中央公民館へ郵送で(必着)※応募は1講座につき1人1通。応募者多数の場合は各締切日の翌日午前9時に中央公民館で抽選。以前受講した講座は応募できません

図中央公民館 ☎7164-1811

## 10月 文化施設の催し

### 市民ギャラリー

催し	開催期間
墨の会展	5日(土)～8日(火)
翔の会油絵展	9日(水)～12日(土)
共晶点	13日(日)～16日(水)
柏市文化祭(絵画)	17日(木)～20日(日)
柏市文化祭(写真・手工芸)	21日(月)～24日(木)
柏市文化祭(華道)	25日(金)～28日(月)
柏市文化祭(手工芸)	29日(火)～11月1日(金)

開館時間 / 午前10時～午後8時。各催しの初日は午後1時から、最終日は午後6時まで※文化祭期間中の10月17日(木)からは、最終日午後4時まで  
図柏市民ギャラリー ☎7148-2211(柏高島屋ステーションモール8階)・文化課 ☎7191-7403

### 市民文化会館

▶大衆演劇祭り  
5日(土)午後1時～5時から  
費5,000円  
図アイエス ☎03-3355-3553  
▶講演・自衛術体操の記念大会  
18日(金)午前10時から  
図自衛術普及会柏支部(久保田) ☎7164-5388

### アミュゼ柏

▶市民活動フォーラム2013  
6日(日)午後3時から  
図協働推進課 ☎7168-1033  
▶一緒に歌いましょう 懐かし童謡・抒情歌  
22日(火)午後2時から  
費1,000円  
図原 ☎090-3215-0479

### さわやかちは県民プラザ

▶晩秋のコンサート  
13日(日)午後2時から  
図同プラザ事業振興課 ☎7140-8615  
▶はじめてのパソコン講座「デジカメ写真活用講座」  
22日(火)・29日(火)午後1時～4時(計2回)  
図同プラザ管理広報課 ☎7140-8614

**屋外広告物美化キャンペーンin千葉2013**

良好な景観の形成と屋外広告物に対する啓発を図るためのキャンペーンです。  
 時 9月28日(土)午前10時～午後4時  
 所 柏駅東口ダブルデッキ  
 内 パネル展示、アンケート  
 他 アンケート協力者へ景品を進呈  
 問 道路維持管理課 ☎7167-1299

**講座・講演**

**講演「不登校生徒の進学について」**

時 10月5日(土)午後2時～4時  
 所 中央公民館  
 内 柏市立小・中学校在籍で不登校児童生徒の保護者、先着30人  
 申 当日、会場へ直接  
 問 教育研究所 ☎7191-7387

**柏市消費生活コーディネーター南ブロック講演会「あなたが主役となる超高齢社会の暮らし」**

時 10月16日(水)午前10時～11時30分  
 所 光ヶ丘近隣センター  
 定 先着70人程度  
 内 地域の中での新たな生きがいづくりについて  
 問 東京大学高齢社会総合研究機構・木村清一さん  
 申 当日、会場へ直接  
 問 消費生活センター ☎7163-5853

**古文書購読会～柏の古文書を読む～**

時 10月18日(金)・25日(金)、11月11日(月)・18日(月)・25日(月)、12月2日(月)▶中級コース＝午前9時～10時15分▶初級コース＝午前10時30分～11時45分(各計6回)  
 所 大会議室(沼南庁舎5階)  
 内 市内在住・在勤・在学で毎回出席できるかた、各70人  
 内 ▶初級コース＝市内の古文書を読みながら当時の様子や農民の生活を考える▶中級コース＝市内の古文書の解説を行う  
 費 500円  
 申 9月17日(火)から、往復はがきに4面右上の必要事項を書いて、〒277-8503 柏市教育委員会文化課へ郵送で※応募者多数の場合は抽選。各コースの申し込み者が15人未満の場合は中止  
 問 文化課 ☎7191-7403

**景観まちあるき**

時 ▶第1回「学園の道を歩く」＝10月19日(土)午前9時30分～午後0時30分▶第2回「緑園の道を歩く」＝11月2日(土)午前9時30分～午後0時30分  
 集 合場所 柏の葉アーバンデザインセン

**児童センターへ行こう!**

- 永楽台児童センター(永楽台近隣センター内) ☎7163-4050
- あそびの城「ユニバーサルホッケー」  
チームに分かれて試合をします  
時 9月21日(土)午後1時～2時30分 内 小学生以上、先着20人 申 当日、会場へ直接
- グーチョコキパーおはなし会  
OHPを使って「どれがぼくかわかる?」などを上演します  
時 9月24日(火)午後3時30分～4時20分 内 幼児～小学生(未就学児は保護者同伴)、先着80人 申 当日、会場へ直接
- 豊四季台児童センター ☎7144-5363
- ベビーマッサージ  
着衣でのベビーマッサージで、親子でゆったりした時間を過ごします  
時 9月27日(金)午後2時～3時 内 11カ月

ター(UDCK。若柴)  
 内 まち歩きに興味のあるかた、各20人  
 内 「心地よさ」をキーワードに、日々変わり続ける柏の葉キャンパス駅周辺の魅力と課題を見つけながら歩きます  
 申 10月7日(月)までに、4面右上の必要事項・希望参加回(全員分)を書いて、FAX 7167-7668するか ☎info-tshkk@city.kashiwa.lg.jpで※応募者多数の場合は抽選。当選者へは10月11日(金)までに連絡  
 問 都市計画課 ☎7167-1144・柏の葉アーバンデザインセンター ☎7140-9686

**就職・職業訓練講座**

▶千葉県認定職業訓練専修建築科  
 時 10月19日～来年9月13日の午前9時30分～午後3時30分(計54回)  
 内 二級建築士受験資格を持っているか資格取得を目指すかた、12人  
 ▶仕事に役立つExcel講座  
 時 9月21日～11月16日の毎週土曜日午後2時～5時(10月19日、11月2日を除く。計7回)  
 内 Excelの使用経験があるかた、8人  
 ▶仕事に役立つWord&Excel講座  
 時 10月9日～11月20日の毎週水曜日午前9時～正午(計7回)  
 内 文字入力、パソコンのマウス操作ができるかた、8人  
 ▶就労支援CAD基礎コース  
 時 10月9日～12月13日の毎週水・金曜日午後1時30分～4時(計20回)  
 内 文字入力・パソコンのマウス操作ができるかた、10人  
 《共通》  
 所 アイワーク柏(明原3丁目)  
 ◎内容・費用・申し込み方法など、詳しくはアイワークかしわへ問い合わせを  
 問 アイワークかしわ ☎7144-6681・商工振興課 ☎7167-1141

**落花生収穫体験**

時 10月5日(土)・6日(日)午前10時～午後2時※荒天中止  
 所 湯浅農園(手賀)  
 定 先着180区画  
 費 1区画(10株)1,000円  
 内 長靴・手袋等汚れてよい服装  
 申 9月16日(月)午前9時～10月4日(金)午後5時まで、4面右上の必要事項を書いて、農業土へ ☎hashimoto@no-side-kashiwa.comするか電話で  
 問 農業土 ☎7137-7318・農政課 ☎7167-1143

**災害ボランティアコーディネーター養成講座(第2期)**

時 10月11日(金)・25日(金)、11月8日(金)・26日(火)・30日(土)午前10時～正午※11月30日だけ午前9時～午後1時。計5回  
 所 教育福祉会館ほか

※特に記載がないものは会場・申し込み・問い合わせともに各施設へ 保護者＝主に保護者対象  
 までの乳児と保護者、先着10組 申 9月17日(火)午後2時～ ☎で

- しこだ児童センター ☎7145-2522
- あそびおたすけ隊ひまわり「スポーツチャンバラ」  
現代版チャンバラで遊びます  
時 9月28日(土)午前10時～11時30分 内 小学生、先着10人 申 9月17日(火)午前10時～ ☎で
- ツイーンズ～多胎児のつどい～  
双子ちゃん三つ子ちゃんのママ・パパ集まれ!自由に遊びながらおしゃべりします  
時 10月1日(火)・15日(火)午前10時～11時30分 内 多胎児と保護者、先着15組 申 当日時間内に、会場へ直接
- うたってあそぼう  
地域のかたと一緒に童謡や季節の歌を歌ったり、手遊びをしたりします  
時 10月2日(水)午前11時～11時20分 内

**4Hクラブ 「さつまいも掘り体験」**  
 時 10月6日～27日の毎週日曜日午前9時30分～正午  
 所 流山市野々下1丁目77番地先の畑※駐車場有  
 費 1kgにつき150円  
 内 畑に入れる服装、芋持ち帰り用袋、手洗い用の水  
 申 10月1日(火)午前9時から、豊田へ電話で※芋がなくなり次第終了  
 問 4Hクラブ(豊田) ☎090-7208-5786・東葛飾農業事務所 ☎7162-6151・農政課 ☎7167-1143

内 市内在住の20歳以上のかた、15人  
 内 災害ボランティアのコーディネート方法について学びます  
 申 9月30日(月)までに、はがきに4面右上の必要事項と活動経験(あるかただけ)を書いて、〒277-0005柏5丁目8-12 柏市社会福祉協議会ボランティアセンターへ郵送(必着)するか ☎7165-1355で※応募者多数の場合は抽選  
 問 ボランティアセンター ☎7165-0880

**精神保健福祉ボランティア講座**

時 10月11日(金)午後1時30分～4時30分  
 所 ウェルネス柏  
 内 市内在住で精神保健福祉分野に興味のあるかた、先着50人  
 申 9月17日(火)午前8時30分～10月10日(木)午後5時までに、申込用紙に必要事項を書いて、〒277-0005柏下65-1 柏市保健所保健予防課へ郵送(必着)・FAX 7167-1732するか直接持参で  
 ◎詳しくは問い合わせを  
 問 保健所保健予防課 ☎7167-1254

**手賀沼流域フォーラム手賀沼親水広場企画「手賀沼の魚を観察してみよう」**

時 10月27日(日)午前10時30分～午後3時  
 内 小・中学生(小学生3年生以下は保護者同伴)、先着35人(保護者も含む)  
 内 午前中は手賀沼の岸辺で捕った魚を、午後は漁師さんが捕った魚を観察  
 問 昼食  
 申 4面右上の必要事項と学年を書いて、〒270-1146我孫子市高野山新田193 千葉県手賀沼親水広場へ郵送するか ☎7184-0936で  
 問 手賀沼親水広場 ☎7184-0555

**手賀の丘自然観察会「手賀の丘で太陽を観察しよう」**

時 10月27日(日)午前9時15分～正午  
 内 小学生以上、先着50人(小学生は保護

どなたでも(未就学児は保護者同伴)、先着20人 申 当日、会場へ直接

- 光ヶ丘遊戯室(光ヶ丘近隣センター内) ☎7170-7600 (午前9時～正午、午後1時～5時)
- ママのぽけっとおはなし会  
パネルシアター「やさいのかけっこ」、やさいの手遊び、わらべうたなど  
時 9月26日(木)午前11時～11時40分 内 幼児と保護者、先着20組 申 当日、会場へ直接
- 高柳児童センター ☎7190-1348
- 双子ちゃんのじかん  
多胎児家族の交流と情報交換をします  
時 10月6日(日)午前10時30分～11時30分 内 多胎児と保護者、先着10組 申 9月18日(火)午後2時～ ☎で

**納期限は9月30日(月)**  
 国民健康保険料の第4期  
 後期高齢者医療保険料の第3期  
 問 保険年金課 ☎7191-2594  
 介護保険料の第4期  
 問 高齢者支援課 ☎7167-1134  
 口座振替のかたは預貯金残高にご注意を

者同伴)  
 内 大型の望遠鏡で太陽を観察し、太陽系にまつわる話を通して宇宙と自然に親しみます  
 申 9月27日(金)午前9時から、県立手賀の丘少年自然の家へ電話で  
 問 手賀の丘少年自然の家 ☎7191-1923

**催し**

**下総航空基地開設記念行事**

時 9月28日(土)午前9時～午後4時  
 内 記念式典、航空機展示、ミニP-3公演、花電車、吹奏楽など  
 内 新鎌ヶ谷駅前交番横から無料シャトルバスの運行あり  
 所 海上自衛隊下総航空基地(藤ヶ谷) ☎7191-2321

**10月 図書館本館の催し**

- プラネタリウム ●●●●  
「テーマ：惑星」  
「物語：月に昇ったうさぎ」  
時 12日(土)・26日(土)午後1時30分・3時30分、13日(日)・27日(日)午前11時、午後1時30分・3時30分
- おはなし会 ●●●●●  
時 毎週木曜日午後4時～4時30分、19日(土)午後2時～2時30分(毎月第3土曜日)  
休 館日 毎週月曜日(祝日・振替休日は除く)  
問 図書館本館 ☎7164-5346

**こども図書館 9月後半の催し**

とき	催し
午前中催しがない日は、午前10時30分から「こども図書館おはなし会」あり	
16日(月)午前11時～11時30分	ちょっと大きい子のためのおはなし会
17日(火)午後3時～3時30分	読み聞かせ・手遊び・パネルシアター「はじまる はじまる えがおのじかん」
19日(木)午前10時30分～11時	読み聞かせ・楽しいこどものうた
20日(金)午前10時30分～11時	読み聞かせ・うた・親子体操など
21日(土)午前11時～11時30分	
22日(日)午前11時～11時30分	ちょっと大きい子のためのおはなし会
23日(月)午前11時～11時30分	
24日(火)午後3時～3時30分	読み聞かせ・手遊び・パネルシアター「わくわくどきどきみんな集まれ」
26日(木)午後2時30分～3時	読み聞かせ・親子ふれあい遊び・折り紙など
27日(金)午前10時30分～11時15分	わらべうた遊びなど
28日(土)午前11時～11時30分	ちょっと大きい子のためのおはなし会
29日(日)午前11時～11時30分	

※当日、会場へ直接。「ちょっと大きい子」＝4歳以上向け  
 問 こども図書館 ☎7108-1111

催し(続き)

Love のこったのこった! 八朔相撲

五穀豊穡(ほうじょう)を願い、布施弁天境内で行われたのが始まりと伝えられる伝統行事の八朔(はっさく)相撲を開催します。熱い戦いを家族そろって応援しませんか。
時 10月5日(土)午前8時45分～午後3時30分 ※雨天時は翌日同時時間帯に延期
所 あげぼの山農業公園
内 地区内小中学生約200人の相撲取組・富勢東小学校音楽部の演奏・柏市蔦工業組合による「はしご乗り」
申 当日、会場へ直接
他 模擬店多数(福島県只見町からの出店あり)
会 八朔相撲大会実行委員会(布施近隣センター内) ☎7132-3100

KIRAまつり2013「ひろげよう国際交流の輪 元気だそう 柏」

時 9月21日(土)午後0時30分～3時30分
所 柏第一小学校
内 世界のお菓子販売、世界の民族衣装を着ての記念撮影やダンスなど
着 上履き
申 当日、会場へ直接
他 車での来場はご遠慮を
会 柏市国際交流協会 ☎7144-1300 (水・日曜日、祝日は休み)・協働推進課 ☎7167-0941

求人

市立小・中学校臨時職員(サポート教員)

小・中学校教員免許状を持っているか取得見込者で、心身共に健康で児童・生徒と共に身体を動かすことのできる体力があるかた、20人程度 ※旧免許状所持のかたは、更新手続きを終えた有効な免許状であること
勤務場所 柏市立小・中学校
勤務内容 授業・補習・授業準備・部活動等の補助
勤務時間 1日7時間・週35時間
賃金(時給) 1,540円 ※交通費は別途支給
時 9月24日(火)～10月16日(水)に、①写真を

貼った所定の志願書(本人の直筆)②教員免許状の写し(両面)か免許状取得見込証明書③80円切手を貼り、住所・氏名を書いた返信用封筒(長形3号)を、〒277-8503 柏市教育委員会学校教育課へ郵送(当日消印有効)するか直接持参を
募集要項・志願書は9月17日(火)～10月16日(水)に、同課で配布。市のホームページからダウンロード可
選考方法 ▶一次選考=書類選考(結果は10月末に郵送)▶二次選考=筆記・面接試験(11月14日(木)・15日(金))
会 学校教育課 ☎7191-7367

健康

Love 認知症について知ってください～世界アルツハイマーデー～

毎年9月21日は「世界アルツハイマーデー」。認知症に対する正しい理解を呼び掛ける啓発活動を行っています。
時 9月21日(土)午前10時30分～正午
所 柏駅東口ダブルデッキ
内 パンフレットの配布、脳のいきいき度チェック、パネル展示など
申 当日、会場へ直接
会 福祉活動推進課 ☎7167-2318

これから歩きたい人の肩を押すウォーキングフォーラム

時 9月28日(土)午前10時30分～午後4時
所 さわやかちば県民プラザ
内 市内在住で、ウォーキングに関心があるかた
内 ウォーキング体験、ウォーキング計測、講演会、景品抽選会等
申 当日、会場へ直接
会 柏の葉を健康にする実行委員会 ☎7100-2839・保健所地域健康づくり課 ☎7167-1256

がん患者・家族サポートプログラム～アロマトリートメント講習会～

時 10月18日(金)午後2時～3時30分
所 がん患者・家族総合支援センター(若柴)
内 がん患者と家族、先着30人
内 アロマセラピーについての話、ストレスケアを目的としたアロマトリートメント体験、参加者同士の歓談

費500円
内 フェイスタオル
時 9月17日(火)午前10時～10月10日(木)午後5時に、がん患者・家族総合支援センターへ電話で
会 がん患者・家族総合支援センター ☎7137-0800・福祉活動推進課 ☎7167-2318

沼南体育館のシェイプアップエアロ教室・ヨガ教室

時 ①シェイプアップエアロ教室=10月2日～11月20日の毎週水曜日午前9時30分～10時30分 ②ヨガ教室=10月4日～11月22日の毎週金曜日午前9時30分～10時45分(各計8回)
内 16歳以上のかた、各40人
内 ①リズムに合わせて筋肉を刺激して、体をシェイプアップ②ダイエット効果の高いヨガで健康な体に
費 ①5,250円 ②6,300円
着 運動のできる服装・室内履き・タオルなど
時 9月16日(月)午前10時～9月22日(日)午後4時に、沼南体育館へ電話で ※応募者多数の場合は抽選
他 託児あり(1人につき1回300円)
所 沼南体育館 ☎7193-1111

中央体育館の初級ヨガ教室

時 9月26日～10月17日の毎週木曜日午前9時30分～10時30分(計4回)
内 市内か周辺に在住のかた、先着50人
内 日ごろの運動不足やストレスを解消したいかた、やさしいポーズと呼吸法で心身ともにリフレッシュします
費 2,400円
着 運動のできる服装・汗拭きタオル・飲み物など
時 9月17日(火)午前9時から、中央体育館へ電話で
所 中央体育館 ☎7164-9573

結核は過去の病気ではありません

9月24日(火)～30日(月)は結核予防週間です。全国で約2万2千人、柏市でも昨年は99人のかたが新たに結核と診断されました。結核の症状はかぜとよく似ています。次のような症状が長く続く場合は必ず医療機関を受診しましょう。
症状 ▶咳(せき)が2週間以上続く ▶痰

(たん)がでる(痰に血が混ざる) ▶体がだるい ▶微熱が続く
早期発見・早期治療が重要です。1年に1回は健康診断を受けましょう。
会 保健所保健予防課 ☎7167-1254

キッズ

サッカー教室

時 10月13日(日)午前10時～11時30分 ※荒天中止
内 市内在住・在学の小学生、100人
時 9月30日(月)までに、往復はがきに4面右上の必要事項と学年を書いて、〒277-0825 布施2005-2 あげぼの山農業公園へ郵送(必着)で ※応募は1枚で3人まで。応募者多数の場合は抽選
所 沼南体育館 ☎7133-8877

ピヨピヨ親子ショートテニス教室～体育の日スペシャル～

時 10月14日(月)午前10時20分～正午
所 吉田記念テニス研修センター(花野井)
内 テニス未経験の幼児か小学生と保護者、先着80組
費 1組500円
着 運動のできる服装と靴
時 9月15日(日)正午から、吉田記念テニス研修センターへ電話で
会 同研修センター ☎7134-3030・協働推進課 ☎7168-1033

なかよし広場パートⅡ～親子でリフレッシュしませんか～

親子のふれあい遊び・手作りおもちゃ・運動遊びなど保育士と楽しみましょう。
時 10月24日(木)午前10時30分～11時45分

ところ	定員	問い合わせ
中央保健センター	先着45組	あげぼの保育園 ☎7143-7654
松葉近隣センター	先着40組	豊町保育園 ☎7174-8484
光ヶ丘近隣センター	先着	豊住保育園 ☎7174-7197
高柳近隣センター	25組	しこだ保育園 ☎7143-8882

時 9月17日(火)からの午前9時30分～午後5時(土・日曜日を除く)に、各園へ電話で
会 保育課 ☎7167-1137

Love 10月のリボン館の教室

不用品を有効利用しましょう!

●必ず事前に申し込みを9月16日(月)午前9時30分から、同館へ電話で

Table with 2 columns: Item (和服からベスト作り, ネクタイからポーチ, etc.) and Details (Date, Time, Fee, etc.)

リサイクルプラザリボン館
所 ☎7199-5082 (月曜休館、祝日の場合は翌日休館)

Love 市民体育大会 問 スポーツ課 ☎7191-7399

Table with 8 columns: 種目, とき, ところ, 対象, 内容, 費用, 申し込み, 問い合わせ

Love スポーツ講習会 問 スポーツ課 ☎7191-7399

Table with 8 columns: 種目, とき, ところ, 対象, 内容, 費用, 申し込み, 問い合わせ

●申し込み・問い合わせなどは、各施設の開館時間をお願いします

### ユネスコ秋の手賀沼自然観察会

手賀沼周辺を観察しながら歩き、青少年が体験的に自然に親しむことの指導や、リーダーの育成・保護者の研修として実施します。

時10月13日(日)午前9時30分～午後3時 ※雨天順延

所手賀沼周辺(集合は中央公民館)

対子ども=小学5年生～中学3年生(保護者同伴であれば小学4年生以下でも可)、リーダー・保護者=高校生以上の希望者

費100円

申10月5日(土)までに、はがきに4面右上の必要事項と学校・学年・性別・保護者氏名を書いて、〒277-0005柏5丁目8-12 柏市中央公民館内柏ユネスコ協会へ郵送で(当日消印有効)

関柏ユネスコ協会 ☎7167-8296・文化課 ☎7191-7403

### 不登校について聞く・話す時間&ふらっと

時9月27日(金)午前10時～正午

対①不登校やその傾向がある子どもの保護者②不登校の児童・生徒、各先着10人 関不登校について悩みを相談し合ったり、情報交換したりします。子どもが自由に過ごせる居場所もあります(卓上ゲームや卓球など)

申9月17日(火)午前10時から、永楽台児童センターへ電話で

所関永楽台児童センター ☎7163-4050

## シニア

### 日常生活体力テスト

時①10月19日(土)午後1時30分～3時30分 ②10月24日(木)午後1時30分～3時30分 ③10月29日(火)午前10時～正午のいずれか1日

対市内在住で60歳以上のかた、各回16人 関握力・柔軟性・バランスなど、日常生活に必要な体力を測定し、自分の体力の見直しと維持する方法などを体験します

申9月25日(水)までに、往復はがきに4面右上の必要事項と希望日(①～③)・応募動機を書いて、〒277-0051加賀3

丁目16-8 ほのぼのプラザますおへ郵送で(必着) ※応募は1講座につき1人1通。応募者多数の場合は抽選

所関ほのぼのプラザますお ☎7170-5570

### ゲームで楽しく脳トレ

時10月1日・8日・22日、11月12日・19日・26日の各火曜日午前10時～正午(計6回)

対市内在住の60歳以上で、みんなでゲームを楽しみたいかた、先着30人

関誰もが参加できる「ふれあい囲碁」で楽しく脳トレをします

申当日、会場へ直接(受け付けは午前9時40分から)

所関ほのぼのプラザますお ☎7170-5570

### 介護予防講座「青春の歌声喫茶」

時10月17日・31日、11月14日・28日、12月12日の各木曜日午後1時30分～3時30分(計5回)

所教育福祉会館

対市内在住で60歳以上のかた、50人 関参加者みんなでお茶を飲みながら「唱歌・童謡・歌謡曲」を歌い、楽しいひとときを過ごします ※最終回はミニコンサートを開催

費1,000円

申9月21日(土)までに、往復はがきに4面右上の必要事項を書いて、〒277-0005柏5丁目8-12 中央老人福祉センターへ郵送で(当日消印有効) ※応募者多数の場合は抽選

関中央老人福祉センター ☎7163-9356

### 知って安心セミナー終活入門「相続」

時10月10日(木)午後1時30分～3時30分

所いきいきプラザ

対市内在住で60歳以上のかた、50人 関高齢期をより安心して過ごすために、相続の考え方、手続き、税制等、知っておきたい相続の知識について学びます

申9月17日(火)～30日(月)までに、はがきに4面右上の必要事項を書いて、〒277-0005柏5丁目8-12 柏市社会福祉協議会ボランティアセンターへ郵送(必着)するか ☎7165-1355で ※応募者多数の場合は抽選

関ボランティアセンター ☎7165-0880

## かしわ環境ステーションの催し 9・10月

### 柏の自然と生き物フェスタ 前期

催し	とき	ところ	内容
①大堀川流域の生き物観察会	9月21日(土)午前9時30分～午後0時30分	▶集合=松ヶ崎城跡バス通り側入口 ▶解散=大堀川北柏橋	松ヶ崎城跡と大堀川沿いで秋の植物、昆虫、鳥など生き物を探します
②染井入落生きもの救出作業見学会	9月22日(日)午前10時～正午	集合・解散=県立沼南高校正門前	手賀沼へ注ぐ染井入落の河川工事に伴い生き物の救出作業を見ます
③柏の水辺探訪バスツアー	9月23日(月)午前9時～午後4時 ※荒天中止	集合・解散=柏駅西口りそな銀行前か柏市役所国道16号側玄関前	手賀沼、南部手賀沼、金山落、染井入落、大津川、大堀川、利根運河。端から端まで水辺環境に恵まれた柏を巡ります
④かしわ野の花・鳥・虫写真展 環境活動団体パネル展	10月7日(月)～18日(金)	柏市役所本庁舎1階ロビー	柏の自然と環境活動団体のフィールド・活動の紹介パネル
⑤名戸ヶ谷ビオトープを育てる会 秋の生きもの観察会	10月19日(土)午前9時～11時 ※雨天中止	集合=名戸ヶ谷ビオトープ	名戸ヶ谷ビオトープの生き物観察を通して、自然環境の保全などを学びます(子ども対象) ※長袖・長ズボン
⑥こんぶくろ池自然博物館キノコ観察会	10月20日(日)午前10時～正午 ※荒天中止	こんぶくろ池公園管理棟前	キノコ観察を通して、多くの生き物が生育する自然環境の大切さを学びます ※長袖・長ズボン・白系帽子
⑦ウォーキング～まちなか里山・下田の杜を訪ねて～	10月20日(日)午前9時30分～正午 ※小雨決行	集合=南柏駅改札口前 ※現地解散	繁華な通りを避け麗澤大学などの緑を楽しみながら散策。下田の杜で活動する会が里山の自然、生き物を案内します
⑧秋のこんぶくろ池祭り～観察会・工作教室・焼き芋大会～	10月27日(日)午前10時～午後3時	こんぶくろ池公園管理棟前	森の観察会・工作教室・お祭り・焼き芋・昼食

定③=先着40人⑥=先着20人⑦=先着30人⑧=先着150人  
 関③=弁当・飲み物  
 費⑧=200円、①～⑦=無料  
 申③・⑥・⑦=9月17日(火)午後2時から、4面右上の必要事項を書いて、かしわ環境ステーションへ ☎7163-3728・✉info@kankyostation.orgするか電話で⑧=4面右上の必要事項を書いて、こんぶくろ池事務局へメールで(10月18日(金)まで)  
 関①=大堀川の水辺をきれいにする会・柏自然ウォッチャーズ ☎7172-6856②～④・⑥・⑦=かしわ環境ステーション ☎7170-7090(午後2時～5時。土・日曜日、祝日は休館) ⑤=名戸ヶ谷ビオトープを育てる会 ☎7144-9855⑧=こんぶくろ池事務局 ✉info@konbukuroike.com

## 団体・サークルの催し

●市等官公庁以外の市民団体やサークルからの情報を掲載しています  
 ●費用の記載がないものは無料

近セ=近隣センター、中公=中央公民館、沼公=沼南公民館、教福=教育福祉会館、県プラ=さわやかちば県民プラザ

### ■「法の日」司法書士による登記・法律無料相談会

時10/2の13時～17時 所市役所相談室(本庁舎3階) 申事前予約 関千葉司法書士会柏支部 ☎7166-2015(13時～16時。土・日・祝を除く)

### ■創業支援セミナー～最初の一步を踏み出そう～

時10/19の13時～16時30分 所柏商工会議所(東上町) 関千葉県信用保証協会企業サポート室 ☎043-311-5001

### ■市民公開講座「糖尿病について」

時10/12の14時～15時30分 所慈

恵医大病院 柏看護専門学校講堂(柏下) 関糖尿病について、医師と栄養士による講義と説明 関管理課 ☎7164-1111

### ■生涯学習フェスタ

時10/6の10時～15時 所モラロジ一研究所(光ヶ丘2丁目) 関須原 ☎7173-3212

### ■NPOこどもすぺーす柏10周年記念舞台鑑賞会「いちにのどん」

時11/4の13時30分～15時 所柏三小 関先着300人 出演 太鼓と芝居のたまっこ座 申9/24の10時30分から電話で 関原田 ☎7169-8451

### ■柏市文化祭俳句大会

時11/9の12時30分～17時 所中公 費1,000円 申9/30までに、当季雑詠3句を送ってください。詳しくは問い合わせを 関石田 ☎7143-5655

### ■沼南ウインドアンサンブル「定期演奏会」

時10/6の14時～16時 所沼公 関吹奏楽のための第2組曲、ニュー・シネマ・パラダイス、ディズニードレーなど 関大塚 ☎7193-2311

### ■アロマトリートメント体験講座

時10/1の14時～15時30分 所大

津ヶ丘スペース結(大津ヶ丘3丁目) 費1,100円 関七尾 ☎080-5374-1844

### ■光ヶ丘地域ふれあいまつり

時10/5の11時～15時 所光ヶ丘近セ 関障害のある人たちの地域交流事業。相談コーナー、バザー、模擬店 関土屋 ☎090-6703-1562

### ■若者支援関係者の情報交換会

時9/29の15時30分～17時45分 所アミューゼ柏 費2,000円 関各種カウンセラー、教員、精神保健福祉士、若者支援関係者ほか 関忽那 ☎090-6031-7880

### ■柏音楽会写真展

時9/30～10/6の9時～17時 所中公 関左村 ☎080-5198-4382

### ■つり講習会(小ブナ・タナゴ)

時9/21の9時～11時30分 所千代田ふるさとセンター 関初心者歓迎 関エサの付け方などの紹介。後日実地講習あり 関森市 ☎7173-2174

### ■手びねり会陶芸作品展

時9/20～26の10時～17時 所県プラ 関木村 ☎7152-5661

### ■西彩会絵画作品展

時9/20～26の10時～17時(9/20は13時から、9/26は16時まで) 所県プラ 関雨宮 ☎7131-5287

### ■柏友舞踊協会舞踊発表会

時10/13の10時～16時30分 所市民文化会館大ホール 関福田 ☎7172-4417

## サークル会員募集

①=入会金、②=月会費、③=年会費

### ●健康体操ストレッチ「FFクラブ」

毎(月)・(木)13時、中央体育館。年齢不問。①1,000円、②1,000円。道下 ☎7134-4662

### ●四季の唄

第1(木)13時、柏寿荘。童謡、抒情歌、流行歌などピアノ伴奏で歌います。⑤500円(楽譜代は別途)。大越 ☎7134-1968

### ●民謡「鶴の会」

第2・4(金)9時45分、加賀ふるさと会館。初心者歓迎。①1,000円、②2,000円。見学可。若林 ☎7172-7094

### ●カラオケ旭日

第1～3(水)12時30分(月3回)、根戸近セ。女性。講師あり。①1,000円、②2,500円。吉野 ☎7132-3151

### ●東中新宿今谷詩吟サークル

第2・4(金)19時、今谷上町ふるさとセンター。初心者。②2,000円。武川 ☎7175-7736

### ●空手道「柏松濤館」

毎(火)19時、柏五中武道館。小学生以上。高齢者歓迎。②2,000円。勝野 ☎080-3024-2306

### ●写真「フォトフレンズ柏」

第3(日)15時、アミューゼ柏。初心者歓迎。

迎。①5,000円、②1,000円。阿部 ☎080-2565-0920

### ●大正琴サークル「さんか会」

第2・4(水)13時、中公。楽しいメロディを自分で奏でてみませんか。個人指導。②2,000円。吉岡 ☎7163-9731

### ●基礎英語サークル

毎(水)10時、中公。英語の基礎を学びます。①1,000円、②3,000円。田野 ☎7175-6206

### ●社交ダンス「フレンド会」

月4回(木)19時、中公。多少踊れるかた。①1,000円、②3,000円。見学可。太田 ☎7169-7554

### ●フランス語を話そう！初級

毎(水)13時、アミューゼ柏。フィンランド人の講師がやさしく丁寧に教え

ます。②2,000円、③5,000円。見学無料。丁名塚 ☎7133-1343

### ●柏潮俳句会

第1(月)13時、中公。俳句に興味のあるかた。女性、初心者歓迎。⑤500円。竹内 ☎7131-7918

### ●混声合唱団「菩提樹」

毎(土)9時30分、アミューゼ柏か中公。男性歓迎。①1,000円、②3,000円。見学歓迎。岡野 ☎7143-5876

### ●柏第三剣道少年団

毎(月)・(木)・(土)18時、柏三小。①2,000円、②2,500円。高崎 ☎090-1735-2425

### ●踊り「南京玉すだれ(おかめひょっこり)」

最終週の(日)13時、柏市民活動セン

ター。初心者・見学歓迎。①1,000円、②500円。高橋 ☎7191-5266

### ●コスモス書道クラブ

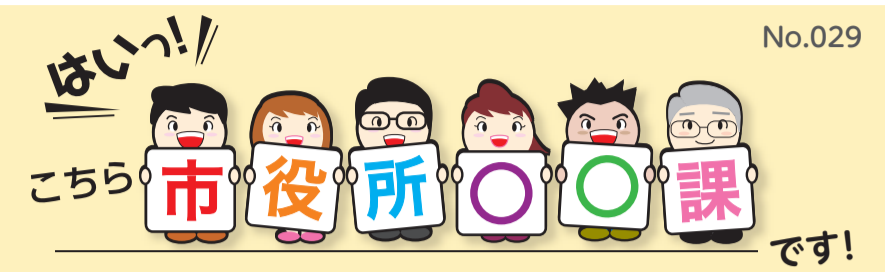
第1・3(水)9時30分、根戸近セ。ペン字もできます。①1,500円、②1,500円。山本 ☎7131-2405

### ●オペラコンサート合唱団員

第2(金)、第4(日)、京北ホール(柏1丁目)ほか。ニューイヤーオペラコンサート in Kashiwa 10周年公演でプロ歌手と歌います。1回1,000円。八重樫 ☎7103-8138

### ●さざんかバドミントンクラブ

毎(水)9時、中央体育館。女性。コーチ指導あり。初心者可。①1,000円、②2,500円。吉田 ☎090-1853-4307



## こども部 児童育成課

柏市子育てサイト「はぐはぐ柏」のマスコット「みるちえ」が、子育て中の新米ママを今日もサポートします!



- 赤ちゃんが生まれたら、何か支援を受けられるかしら?
- じゃあ、児童育成課に行ってみよう!
- 児童育成課はどんなところなの?



一言で言うと「子育てをサポートしている課」なんだ。具体的には、各種手当・助成・補助金事業やひとり親家庭への支援、子育ての不安や悩み相談等を担当しているよ。



子育て中のママには心強いわね!

窓口の横にはキッズコーナーがあるから、手続きの合間に子どもと一緒に遊べるんだ。ぜひ利用してみてね。

あとは、そうねえ。親子で参加できるイベントや遊び場情報を知りたいわ。



そんな時は、柏市子育てサイト「はぐはぐ柏」を参考にしてみよう! 市内のイベントや遊び場情報、市からの大事なお知らせなど、子育て全般の情報を発信しているよ。

それはありがたいわ。他にも何か参考になるものはあるかしら?

▲はぐはぐ柏内には「みるちえの部屋」もあるよ!



▲窓口には子育て参考資料がたくさんあります

「かしわこそだてハンドブック」はもう知っているかな? 市の子育てに関する情報をまとめた冊子で、今年度版は持ち運びに便利なA5サイズなんだ。

早速、普段から持ち歩こうかしら。

児童育成課にはそれ以外の子育て情報もたくさんあるから、ぜひ利用してね!



このコーナーでは市民の皆さんの活躍や季節の話題、笑顔が輝く市内の出来事などを取材、紹介しています

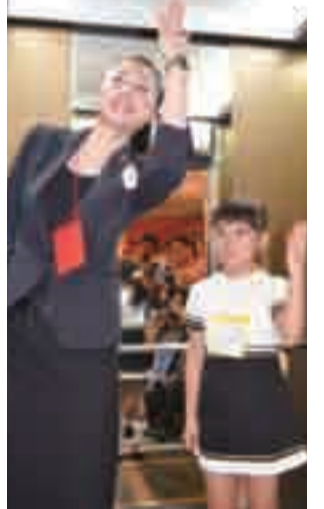
## Love 上手にお仕事できたかな? かしわ街ごとキッズニアを開催

子どもたちがお仕事体験するイベント「かしわ街ごとキッズニア」が8月25日に開催され、総勢約1,500人の子どもたちが参加しました。仕事の種類はエレベーターの案内係や八百屋さんなど実にさまざま。精いっぱい頑張る子どもたちの真剣な表情や無邪気な笑顔が、柏の街じゅうにあふれていました。

▼「上にまいります」と笑顔でご案内



▲来場者に突撃インタビュー!



## Love 孫9人に、ひ孫は14人! 今年100歳の長寿者を市長が訪問

敬老の日を控えた9月4日、今年100歳になる鉄谷トミエさんが秋山市長の訪問を受けました。他の100歳のかたを代表して長寿のお祝いを受けた鉄谷さんは、「皆さんにお祝いいただいて、お礼のしようがありません」と涙を流して喜ばれていました。元気で、謙虚で、涙もろい鉄谷おばあちゃん。これからも変わらぬやさしい笑顔を、みんなに与えてくださいね!



### 有料広告

新しい高齢者マンション  
**SunCity**  
**サンシティ 柏**  
 柏市増尾台1-2-1  
**食事付 個別見学会**  
**9/15(日)~30(月)開催(要予約)**  
 各日 ①11:00~(ランチ付き) ②14:30~  
 ※ご都合の良い日時をお選びのうえご予約ください。  
 ※増尾駅・新柏駅・南柏駅からのシャトルバスをご利用いただけます。

新しい高齢者マンション「サンシティ柏」。リニューアルしたモデルルームをご覧いただき、レストランでのお食事も付いた見学会にご招待いたします。

「千葉県有料老人ホーム 設置運営指導指針による表示事項」 ●類型/介護付有料老人ホーム(一般型特定施設入居者生活介護) ●居室の権利形態/利用権方式 ●利用料の支払方式/一時金方式 ●入居時の要件/入居時自立、原則満65歳以上の方 ●介護保険/千葉県指定介護保険特定施設(一般型特定施設) ●居室区分/全室個室 ●介護にかかわる職員体制/1.5:1以上

●見学会のご予約・資料ご請求は ☎0120-34-3782

歯科・小児歯科・歯科口腔外科・矯正歯科 **田中歯科医院** 検索

TANAKA DENTAL CLINIC

# 田中歯科医院

www.tanaka.or.jp

〈診療時間〉9:00am~12:30pm 2:30pm~8:00pm  
 (土曜日~5:00pm) \*日曜・祝日休診

**Tel.04-7164-3000(代)**

駐車場利用可/各種保険取扱い/初診随時受付  
 JR柏駅より徒歩15分、バス7分(千代田バス停前)  
 またはタクシー5分(スーパーセンターそば)

柏レイソル日立サッカー場近く

※広報かしわに掲載する有料広告を随時募集しています。広告収入は市の財源として利用しています