

主な内容

- P2……………3月定例会の議案/施政方針/審議会等の委員を募集
保育園の臨時職員を募集
- P3……………千葉県知事選挙/市民文化会館の抽選申し込みを中止
かしわCMコンテスト審査結果発表会
柏市災害時あんしんマップを作成
- P4……………放射線対策ニュース
- P5……………市のしごといくらかかるの?「市立柏高等学校の運営」

発行 柏市 〒277-8505 千葉県柏市柏5丁目10番1号 ☎(04)7167-1111 ㊟(04)7166-6026 編集 秘書広報課 発行日 毎月1・15日



伝えたい、この手で救える命があると。

県内初・授業で救命講習 「ジュニア救命士」制度 スタート

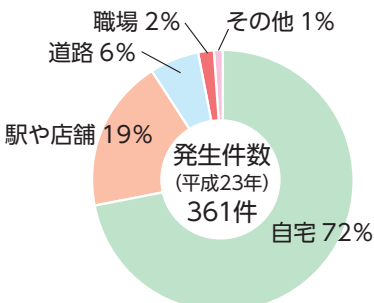
心臓突然死による死者は、全国で年間約6万人にもなります。しかし、その場に居合わせた人の適切な救命活動により救える命があります。市では、命の大切さや救命法の重要性を幼少期から根付かせ、救命率の向上を図るため、4月から市立小学校全42校の5・6年生を対象に、救命講習の授業を開始します。

☎消防局救急課 ☎7133-0118

身近な人を救えるのはあなたです

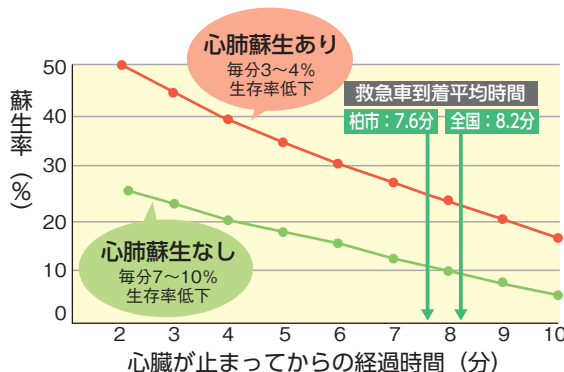
通報から救急車到着までの所要時間は、全国で平均8.2分、柏市で平均7.6分。時間経過とともに蘇生率は著しく低下します。そのため、その場に居合わせた人による、心臓マッサージやAED(自動体外式除細動器)など、迅速で適切な応急手当が大切です。

●心肺停止の多くは自宅で発生!



- 柏市内での応急手当実施率……………27%
- 柏市内での救命率……………12%

●応急手当の実施で蘇生率は倍に!



短期救命講習のカリキュラム

～ジュニア救命士への道のり～

簡易的な心肺蘇生訓練用キットを1人1台ずつ使い、心臓マッサージやAEDの使い方など応急手当の方法を学びます。45分間の授業時間では、講義や救命講習用アニメDVDの視聴・実技訓練を行います。この短期救命講習を修了した児童には、「ジュニア救命士入門認定証」を交付します。◎ステップアップを希望する小学生には「救命入門コース(90分)」、中学生以上には「普通救命講習I」の講習があります

短期救命講習(45分)



アニメDVDを見ながら楽しく学ぶ



音声に従ってAEDを装着



心臓模型を手のひらで圧迫し、心臓マッサージの方法を学ぶ

救命講習の授業への導入は県内初!

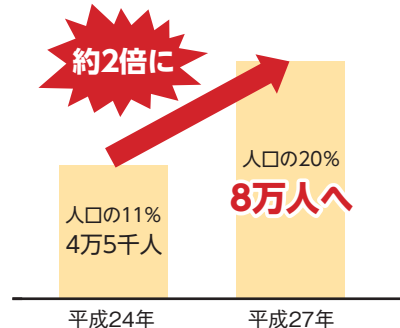
市では平成7年から、中学生以上を対象にAEDを活用した普通救命講習会を積極的に行ってまいりました。しかし受講者は、これまでに4万5千人、人口のわずか11パーセントにとどまっています。

国の法改正により救命講習の対象年齢が引き下げられたことを受け、市では4月から、市立小学校の5・6年生を対象に、短期救命講習を授業の1コマとして実施します。これにより、命の大切さや救命法の重要性を幼少期から根付かせることができ、さらに

毎年7,200人の小学生の受講が見込まれ、応急手当普及にも大きな効果が期待できます。

また、教職員の育成にも取り組み、応急手当普及員の資格を持ち、自ら授業できる教職員を各学校に2人ずつ配置することを目指します。

■柏市における普通救命講習会受講者数の現状と今後



担当課長に聞きました



消防局救急課 演田 久美子課長

Q 救命講習を授業の中で取り入れた理由は?

A 適切な応急手当を施すことで、救える命があることを多くの子どもたちに知ってもらいたいとの思いで導入しました。高い救命率を誇り、「世界一の救命都市」と称される米国シアトル市は、講習受講者が60パーセントを超え、応急手当実施率50パーセントと、市民の力が裏付けとなっています。この背景には、命の大切さや応急手当の知識と技術を習得させる幼少期からの教育による意識付けが、その後の普及啓発の基盤となっています。

柏市も、誰もが適切な応急手当ができる「救命力世界一」を誇れるような安心・安全な街を目指していきたいです。

救命講習を受講した小学生にインタビュー!

4月からの市立小学校全校への導入前に、試験的に10校で短期救命講習を実施しました。講習を受講し、「ジュニア救命士」となった小学生の皆さんから感想を聞きました。



富勢東小学校5年生の皆さん

●北田 訓也さん

交通事故死よりも心臓突然死で亡くなったかのほうが10倍以上も多いことや、医学がこれだけ進歩していても、心臓停止の原因がまだつかめていないことに、ビックリしました。

●高山 愛加さん

突然倒れたお父さんを子どもが助けたという話を聞いて、自分も勇気を出して実行したいと思いました。AEDを使用することで助かる人が4倍にもなって、AEDに感謝です。

●高橋 りなさん

人が目の前で倒れたら、まずは大きな声を出して助けを呼びたいです。AEDはスイッチを入れるだけで、音声で機械が次にやることを教えてくれるので、とても簡単にできました。

平成25年度予算案など

3月定例会 当初41議案を審議

市議会平成25年第1回定例会は、2月22日に開会しました。会期は3月18日(月)までの25日間。今定例会では、平成25年度柏市一般会計予算や柏市一般職職員給与条例の一部を改正する条例の制定についてなど、当初41議案を審議します。

◇平成25年度予算について

平成25年度の予算案は、「市民が安全・安心に暮らせるまち」・「市民が安心して、子どもを産み育てられるまち」を指し、子育て環境の充実(待機児童の解消等)、防災安全対策(学校施設の耐震補強工事の前倒し等)、放射線対策(除染実施計画に基づいた除染作業等)、イメージアップ推進事業市民参加によりキャンペーンイベントを盛り上げ、活気ある柏を対外的にアピールを優先した予算を編成しています。

一般会計については、前年度比0.9%増の1101億6000万円となります。また、11ある特別会計は763億1000万円、病院事業会計は約7億9000万円、水道事業会計は117億3700万円、予算総額が約1989億1600万円となります。この額は平成24年度当初予算より1.3%の増となっています。

◇柏市一般職職員給与条例の制定について

給与水準の見直しと人事院勧告に準拠した見直しを行うため、柏市一般職職員給与条例の一部を改正しようとするものです。

◇柏市民公益活動促進基金条例の制定について

市民公益活動団体の支援を目的とする寄付金を積み立てるための基金を設置するに当たり、柏市民公益活動促進基金条例を制定しようとするものです。

このほかの主な議案は次のとおりです。

◇柏市職員退職手当条例等の一部を改正する条例の制定について

議案の概要は、行政資料室(市役所本庁舎1階)、行政資料コーナー(沼南庁舎1階)、各近隣センターに置いてある「提出予定議案の説明資料」をご覧ください

3月定例会の日程	
2月22日	招集日
28日	質疑並びに一般質問
3月1日	
4日(月)	
5日(火)	
6日(水)	
7日(木)	
8日(金)	
11日(月)	
12日(火)	常任委員会 (教育民生・建設経済)
13日(水)	常任委員会 (総務・市民環境)
14日(木)	特別委員会
18日(月)	議案等採決

施政方針

秋山 浩保

柏市民公益活動促進基金条例の制定について

今回提出している議案の中から、柏市民公益活動促進基金条例の制定について説明します。

公益性のある市民活動を広げるために「行政はどのような支援ができるか」ということを、就任以来考えてきました。市民活動が継続的に行われるためには、活動資金と組織運営の両面がしっかり機能することが重要です。今回提案している条例は、活動資金の側面をバックアップするためのものです。

市民活動団体は活動資金の一部を、行政からの補助金に依存しています。公益性のある活動に対して補助金を出すことは当然なのですが、全ての活動に対して補助金を出すことはできません。また、どの団体に補助金を出すか選ぶということも難しく、行政からの直接的な補助金はとても限定的です。

そこで、今回提出した条例です。この基金を活用することで市民の皆さんが行政に代わって、特定の市民活動団体を資金面で応援できる制度です。これまでも寄付という形で、市民の皆さんが団体に活動資金を提供することはできました。今回の条例でこれまでの制度と大きく変わる

変わったことは、この基金への寄付が「ふるさと寄付」の対象となるため、税の控除対象になることです。結果として、自治体に税金として納める一部分を、特定の市民活動団体の活動資金にできるようになります。これにより、これまで以上に市民の皆さんが市民活動団体を応援しやすくなると思っています。

実際の計算は少し複雑になりますが、分かりやすく簡略化して説明します。例えば、今回の制度を利用して、個人が基金に登録された特定の市民活動団体の応援のために1万円を寄付したとすると、1万円のうち約8千円が税の控除対象となり、所得税や市民税などから差し引かれます。

対象となる市民活動団体の要件や運営上の細かい規定がありますが、市民活動団体にとっては活動資金を確保しやすくなり、市民の皆さんにとっては、柏の街をもっと良くしたいという思いを、市民活動団体に託すことができる制度だと思います。今定例会で議決された場合、4月から運用され、特定の市民活動団体の応援を希望できる基金は、県内で初めての事例になります。

市では、市政に関する意見を伺い、計画の策定や提言等に反映させるため、審議会など市の付属機関への市民公募委員の参加を進めています。このたび、2つの機関の委員を募集します。選考は、これまでの経験・経歴やレポートの内容をもとに行います。



子育て中でも
参加できます
審議会等の
委員を募集

機関名	図書館審議会	幼児教育振興審議会
対象	市内在住で住民登録、外国人登録している20歳以上(平成25年4月1日現在)のかた、各1人	
任期	2年	
委嘱予定	6月以降	5月以降
活動予定	年3回程度(1歳~未就学児の保育あり)	年1回程度(1歳~未就学児の保育あり)
報酬	1日8,000円(税込み)	
レポートのテーマ	公共図書館としての柏市立図書館の役割について ※1,000字程度にまとめること	柏市における今後の幼児教育施策のあり方について ※1,000字程度にまとめること
申し込み	3月15日(金)までに、図書館本館・各分館・子ども図書館で配布している申込書に必要事項を書き、レポートを添えて、〒277-0005柏5丁目8-12 柏市立図書館へ、郵送(必着)・☐info-tshkn@city.kashiwa.lg.jpするか直接持参を	3月21日(木)までに、教育研究所・柏駅前行政サービスセンター・各近隣センターで配布している申込書に必要事項を書き、レポートを添えて、〒277-8505 柏市教育委員会教育研究所へ、郵送(必着)・☐info-kykn@city.kashiwa.lg.jpするか直接持参を
問い合わせ	図書館本館 ☎7164-5346	教育研究所 ☎7191-7387

保育園の臨時職員を募集

※①・②は子育て経験・専門知識があるかた、⑦は経験があるかたを優先。③~⑥は保育士の資格か幼稚園教諭免許があるかただけ。採用日は⑥は随時、その他は4月1日(月) (①は面接合格後すぐ可)

職種	対象・人数	勤務時間	勤務保育園
①時間外保育職員	30人程度	月~金曜日午前7時~9時30分・午後3時15分~7時、土曜日午前7時~8時30分・正午~午後7時(交代制)※②はこの時間帯で園の都合による	桜台・若葉・あけぼの・豊四季・土南部・豊四季乳児・西原・富士見・旭町・高野台・しこだ・高柳西・富勢・豊住
②代替時間外保育職員	10人程度		桜台・若葉・東中新宿・豊住・豊四季乳児・田中・旭町・しこだ・高柳西
③予備保育士、週休対応保育士	5人程度	月~金曜日午前8時30分~午後5時、土曜日午前8時30分~正午※月12日(半日勤務有り)	旭町・豊四季・増尾
④子育て支援保育士	3人程度	月~金曜日午前9時~午後3時30分、土曜日午前8時30分~正午※月14日以内	酒井根・富勢
⑤7-7対応保育士	1人程度	月~金曜日午前8時30分~正午	豊町
⑥補充保育士	40人程度	月~金曜日午前8時30分~午後5時、土曜日午前8時30分~正午※時短・隔日勤務あり(応相談)	市立保育園全園
⑦パート代替給食調理員	3人	月~金曜日午前8時30分~午後5時、土曜日午前8時30分~正午※この時間帯で園の都合による	桜台・田中・しこだ・松葉
⑧業務員	2人	月~金曜日午前8時30分~午後5時(週2~5日)	酒井根・高柳西
⑨看護師、保健師	5人	月~金曜日午前8時30分~午後5時(週5日か月10日)	市立保育園全園

賃金(時給)等

▶①~⑥=保育士有資格者1,080円、無資格者1,030円▶⑦=1,030円▶⑧=1,010円▶⑨=看護師1,520円、保健師1,600円※いずれも交通費は別途支給

申し込み

事前に電話連絡の上、3月8日(金)までに写真を貼った履歴書と資格証明書の写し(あるかただけ)を持って、希望する保育園か保育課(市役所別館3階)へ直接※⑥は保育課で随時登録を受け付け

園保育課 ☎7167-1137

「一票に 夢のせ 意志のせ 思いのせ」 3月17日(日)は、 千葉県知事選挙の投票日

千葉県知事選挙は、2月28日に告示され、3月17日(日)に投票が行われます。投票時間は、午前7時～午後8時です。あなたの自由な意思で、これからの県政を託すのに最もふさわしいと思う候補者を選んでください。

選挙管理委員会事務局 ☎7167-1092

投票できるかた

今回の千葉県知事選挙で投票できるかたは、次の①～③の要件をすべて満たし、「柏市永久選挙人名簿」に登録されているかたです。

- ①平成5年3月18日までに生まれている
- ②平成24年12月1日までに柏市に住民登録をしていて、投票日当日(期日前投票をする日)も引き続き柏市に住所がある
- ③3月17日現在で公職選挙法の規定による選挙権、被選挙権の停止を受けていない

市外へ転出した場合は

平成24年11月17日以降に千葉県内の市区町村に転出したかたは、柏市での投票になります。この場合、市区町村が発行する「引き続き住所を有する旨の証明書」が必要になりますので、ご注意ください。

なお、千葉県外に転出した場合は、投票することができません。

市内で転居した場合は

2月7日以降に市内で転居した場合は、転居する前の住所地の投票所での投票となりますので、ご注意ください。

投票所入場整理券を郵送

投票所入場整理券は、封書形式で投票日の前日までに皆さんへ郵送します。1通につき同居しているかた5人まで記載されていますので、投票に行くときは切り離して持参してください。

なお、県内の市区町村に転出した場合や市内で転居した場合は、新しい住所地に郵送されるよう、郵便局で転送手続きを済ませておいてください。

投票所入場整理券は、投票手続きをスムーズに行うための整理券であり、投票用紙の引換券ではありません。万が一紛失しても、「選挙人名簿」に登録されていれば投票することができます。

代理投票と点字投票

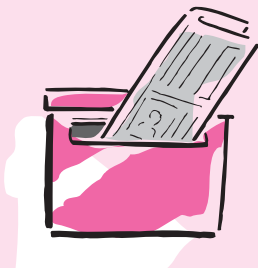
体などが不自由で、自分で投票用紙に記載することが困難な場合等は、代理投票や点字投票の制度を利用することができますので、投票所の係員に申し出てください。

投票日に都合が悪い場合は…

期日前投票		
投票日当日に投票することができないときは、期日前投票をすることができます。 期日前投票には「宣誓書」が必要です。宣誓書は、投票所入場整理券の裏側に印刷してありますので、事前に自署しておいてください。	投票期間 ：3月1日～16日(土) ※平成24年11月28日～12月1日の間に転入したかたは、3月2日(土)から ●柏市役所本庁舎1階ロビー 時 午前8時30分～午後8時 ●沼南庁舎第2庁舎1階 時 午前8時30分～午後8時	投票期間 ：3月10日(日)～16日(土) ●柏駅前行政サービスセンター 時 午前8時30分～午後8時 ●田中近隣センター 時 午前8時30分～午後5時 ●リフレッシュプラザ柏 時 午前9時～午後5時
不在者投票		
柏市以外の市区町村で投票する場合	病院などで投票する場合	郵便等で投票する場合
仕事などで柏市以外のところに滞在している場合は、柏市選挙管理委員会から投票用紙など必要書類を取り寄せて、滞在する市区町村の選挙管理委員会に不在者投票をすることができます。詳しくは、選挙管理委員会までお問い合わせください。	県の選挙管理委員会が指定した病院や老人ホームなどに入院や入所している場合は、その施設で不在者投票をすることができます。詳しくは、病院や施設の職員に申し出てください。	身体障害者手帳や戦傷病者手帳、介護保険の被保険者証をお持ちのかたは、体の状態により郵便等により投票することができます。この制度を利用するには、事前に選挙管理委員会に申請し、証明書の交付を受ける必要がありますので、お早めにご相談ください。

選挙公報は3月8日(金)に新聞折り込み

候補者の経歴、政見などを掲載した選挙公報は、3月8日(金)の朝刊に新聞折り込み(読売、朝日、毎日、東京、産経と日本経済の6紙)で各家庭にお届けします。また、市役所本庁舎、沼南庁舎、各近隣センター・出張所、柏駅前行政サービスセンターや新聞専売所にも置いています。



投票所・投票地域が変更しました

1. **投票所**
第11投票所は「高田原ふるさと会館」が「柏の葉小学校」へ
2. **期日前投票所**
「南部近隣センター」が「リフレッシュプラザ柏」へ
◎車での来場はご遠慮ください
3. **投票区域の変更**
第11投票区と第37投票区の区域の一部に変更がありますので、ご注意ください

開票は即日

時 3月17日(日)午後9時15分から
所 中央体育館
得票数の発表 / 午後10時を第1回として30分ごとに開票が終了するまで発表します。速報は市のホームページでも閲覧できます
◎車での来場はご遠慮ください

柏をPRする映像作品が決定 かしわCMコンテスト 作品お披露目会 in TKPシアター柏

市では、柏市をPRするCMの作品募集を昨年7月から行い、全12作品の応募がありました。今回、2月に新しく開館した映画館「TKPシアター柏」で、グランプリ・準グランプリなどの審査結果発表・お披露目会を開催します。

- 時** 3月20日(水)午後7時から
- 所** TKPシアター柏(柏高島屋ステーションモールS館隣)
- 定** 先着150人※来場者全員に無料観賞券とカシワ二缶バッチをプレゼント
- 内** 応募作品の上映や審査結果の発表、手賀沼ジュン・コスミック倶楽部によるステージ
- 費** 無料
- 申** 当日、会場へ直接
- 問** かしわインフォメーションセンター ☎7168-8686、秘書広報課 ☎7167-1175

市民文化会館の 抽選申し込みを中止します

市民文化会館は、来年4月1日(火)からの1年間、施設の耐震補強・改修工事を実施します。工事に伴い、平成26年度使用分の抽選申し込みと空き予約の受け付けを休止します。ご迷惑をお掛けしますが、ご理解・ご協力を願います。

- 抽選申し込み・空き予約受け付けの休止期間**
- 大ホール=4月1日(月)～来年3月31日(月)
- 小ホール=10月1日(火)～来年9月30日(火)

他 平成25年度使用分の抽選申し込みと空き予約は、引き続き受け付けています
問 市民文化会館 ☎7164-9141

日頃の備えは万全ですか？ 柏市災害時あんしんマップを作成

市では、市民の皆さんの防災力向上を目的として、市内全域の避難場所や応急給水所、平常時の備えや災害時の対策と携帯型防災カードを1枚にした多機能型の「柏市災害時あんしんマップ」を作成しました。

1月中旬から、町会等を通じて回覧板で配布を行っています。また、防災安全課(市役所本庁舎2階)・各近隣センターでも配布しています。

問 防災安全課 ☎7167-1115



平成25年
3月1日号

子どもと未来の柏のために

放射線対策 NEWS NO.027

掲載情報は個別に記載したものを除き2月20日現在のものです

市内の空間放射線量の測定と公開を行っています

市では、市内主要道路と駅周辺の空間放射線量率について、携帯型環境放射線測定器を用いた車載走行・歩行による測定を行っています。詳しい測定結果は、市のホームページで見ることができます。今号では、測定方法や今後の実施スケジュールについてお知らせします。

☎放射線量測定コールセンター ☎7168-1037・放射線対策室 ☎7168-1036

測定の目的は？

- 現在の市内の空間放射線量率の状況を広域的に確認します
- 同一の方法で継続して測定することで、市内の空間放射線量率の推移を確認しています

測定方法は？

- 測定機器は、GPS付き携帯型環境放射線測定器を使用しています
 - 歩行測定は、高さ1メートルで測定しています
 - 車載測定は、車のトランク(高さ1メートル)に機器を設置しています
- 数値は、過去60秒間の空間の平均線量を10秒ごとに記録していきます※静止した状態で測定した数値と異なる場合があります
- 数値は、補正係数を掛けずそのままの数値を使用しています



測定スケジュール(予定)

第1回	平成24年10月1日～11月25日実施済	第4回	8月ごろ
第2回	平成25年2月1日～22日実施済	第5回	11月ごろ
第3回	5月ごろ	第6回	平成26年2月ごろ

- 第1・2回測定結果は、ホームページで公開しています

<参考>市内はどのような状況なの？

第2回の車載測定結果(速報値)は、次のとおりです。

●市内計測データをまとめると…

第2回測定結果(平成25年2月1日～16日時点)
車載測定+歩行測定

測定した範囲では、約80パーセントの地点で、空間放射線量が0.1～0.15マイクロシーベルト/時であることが分かりました。

また、都内約3,000箇所を市が測定したところ、0.04～0.16マイクロシーベルト/時でした。

※単位はマイクロシーベルト/時

●測定結果の詳細は各回測定後にホームページで公表しています



日頃、多く寄せられる放射線に関する疑問や悩みについて、市民の皆さんと共有し一緒に考えていきます。柏市の状況を正しく理解し、適切な対応を心掛けることが大切です。

もっと知りたい **Q&A** **かしわの放射線** 第4回

☎放射線対策室 ☎7168-1036

Q 自分たちでできること、気を付けること

昨年6月に子どもが生まれました。福島第一原発事故以来、周りに放射性物質が拡散していると考えただけで、不安に感じています。放射能だけが生活リスクではないと思っていますが、子どもの健やかな成長のために、放射線に関して気を配ることや親としてできることはありますか。

A 一緒に考えてみましょう!

まずは、現状を知り、系統的でよく精査された放射線情報を入手することから始めましょう。国や自治体がホームページ、広報紙などで発信している最新情報が良いと思います。インターネット上に流れるうわさなどの情報だけに頼ると、理解や判断を誤ってしまう可能性があります。柏市では、市内の放射線量を継続的に測定し、結果を市のホームページや広報かしわなどで公表しています。事故後から現在までの状況を時系列で確認することができます。このような情報を材料にすることで、生活動線上の放射線状況が把握でき、必要となれば除染の範囲と方法を考えることができます。

生活動線上の放射線状況をより細かく把握するには、市が貸し出している放射線量測定器を利用したり、放射線量の訪問測定と除染相談のサービスを活用したりすると良いでしょう。周囲に比べて放射性物質が多く集まっている箇所(いわゆるマイクロスポット)が点在していますが、その多くは狭い領域で局所的で、ご自身やお子さんの身の回りの生活環境、行動範囲の放射線量の分布を正しく把握できれば、線量の高い場所に不用意に近付かない等の工夫ができます。これが放射線リスクを下げることに繋がります。

線量の高い箇所が見つければ、必要に応じて除染することも視野に入ります。実際に除染するかどうかの判断にはいくつかの視点がありそうです。放射性物質が多く集まっている場所での滞在時間が長くなるようでしたら、対応を検討します。「どのような除染技術を用いるのが適切か、どの程度線量が下がりそうか」など、柏市では、豊富な経験を基に個別にアドバイスをしてくれます。併せて、柏市では小冊子や除染動画を用意していますので、一度参考にされるのもよいでしょう。一方で、日頃近付かない場所や短時間にサッと通るだけのような場所であれば、実際に受ける線量は低く、除染の優先順位は低くなると考えられます。放射性物質(放射線源)から10センチメートル、1メートル…と距離が遠ざかるにしたがって、線量は急激に低減する特徴がありますので、このことを考慮に入れ総合的に判断することが重要です。

「除染」は放射線リスクを低減するための一つの手段です。それが技術的に困難な場合でも、本紙2月1日号放射線対策ニュースでもお知らせした「放射線防護の考え方」をうまく組み合わせれば、合理的で効果的な線量低減ができると思います。

(東京大学環境安全本部・飯本武志准教授監修)

●本コーナーの定期掲載は今回で終了します。今後は不定期で掲載する予定です

●放射線量訪問測定と除染相談
測定経験豊富な測定員が家庭を訪問し、地表から1メートル・地表面の高さを測定。その結果に基づき、各家庭に合わせた対策を提案しています。

●放射線量測定器の貸し出し
信頼性の高い測定器(エネルギー補償型のシンチレーション式測定器)を最長3日間貸し出しています。
◎各支援等の詳細や申し込みについては、放射線量測定コールセンターへお問い合わせください
☎放射線量測定コールセンター ☎7168-1037

放射性物質の検査結果

●市内の農産物 **N** ☎農政課 ☎7167-1143

[北部]ベカ菜、キク芋、シュンギク、イチゴ	検出下限値未満
[中央]カブ、コマツナ、ネギ[南部]カブ	(放セ)134: 7.84 ~ 11.75、(放セ)137: 7.12 ~ 10.67)
[手賀沼周辺]ニンジン、ナバナ、大根、カブ、ホウレン草、聖護院大根、赤カブ	

(2月5日～20日検査分)

●給食食材 **☒** ☎学校保健課 ☎7191-7376

牛乳、米	検出下限値未満 (放セ)134: 10、(放セ)137: 10※飲用牛乳は各1)
------	---

●小中学校(提供した給食1食分) **☒**
☎学校保健課 ☎7191-7376

自校調理14校、給食センターの提供食	検出下限値未満 (放セ)134: 0.7 ~ 1.4、(放セ)137: 0.7 ~ 1.3)
--------------------	---

(2月1日～8日検査分)

●保育園(提供した給食1食分) **☒**
☎保育課 ☎7167-1137

公立・私立合計15園の提供食	検出下限値未満 (放セ)134: 0.59 ~ 0.88、(放セ)137: 0.64 ~ 0.84)
----------------	---

(2月5日～13日検査分)

●表記の説明 (2月5日～13日検査分)
N=NaI (TI)シンチレーションスペクトロメータによる検査
☒=ゲルマニウム半導体検出器による検査
放セ=放射性セシウム
 数値は各下限値。単位はベクレル/キログラム
検出下限値=使用する検査機器で検出できる最小値のこと
 品目・学校名・検査方法などの詳しい内容は、市のホームページに掲載しています。私立幼稚園の検査結果も見ることができます

市のしごと? いくらかかるの?

地域貢献できる人材育成を 市立柏高等学校の運営

柏市唯一の市立高校である市立柏高等学校、通称「市柏(イチカシ)」。吹奏楽をはじめとする全国で活躍する部活動はよく知られていますが、他にも、地域交流活動や海外姉妹校への語学研

修などに生徒一人一人が主体的に取り組んでいます。今回は、そんな市立柏高等学校の運営についてお知らせします。

〒市立柏高等学校 ☎7132-3460



概要 (平成25年2月1日現在)

- 創立年月日 昭和53年4月1日
- 所在地 船戸山高野325-1
- 学科 普通科・スポーツ科学科
- 教職員数 92人
- 生徒数 949人



■平成23年度卒業生進路状況



■平成24年度主な部活動実績

- 陸上部(男子5000m)：全国高校総体出場
- 男子バスケットボール：全国高校総体出場
- 女子バスケットボール：関東大会出場
- 女子バレーボール：関東大会出場
- 吹奏楽：日本管楽合奏コンテスト最優秀グランプリ賞

校歌誕生の秘話

市柏の校歌を作詞・作曲したのは、作曲家の中村八大さんです。「上を向いて歩こう」や「こんにちは赤ちゃん」など、数々の名曲を世に送り出した名作曲家です。初代校長の大塚嘉一郎さんが大学の同窓生であったことから、校歌を作っていただく機会に恵まれました。校歌の末尾は、「地球が宇宙がある限り 市立柏高校ここに在り」という壮大なフレーズで結ばれます

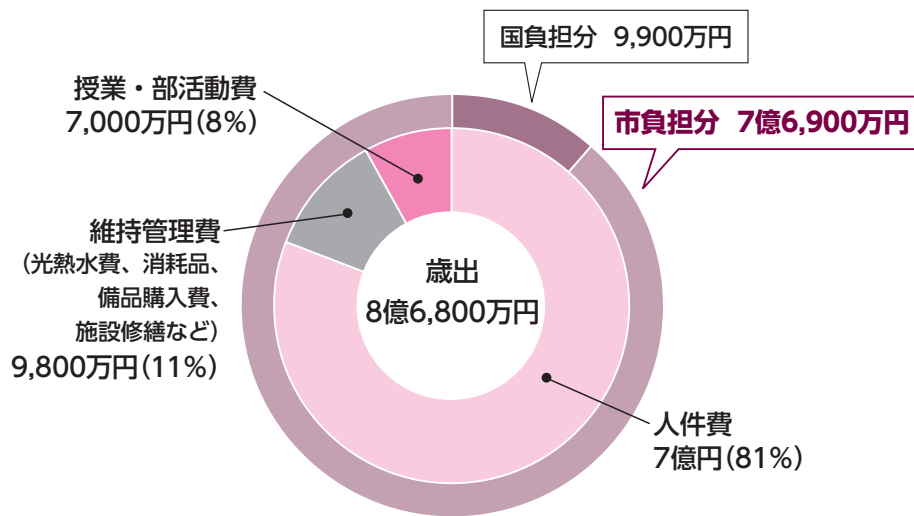
市立柏高校運営費(平成23年度決算)

※金額は全て概数で表示

運営費

市柏の運営費は約8億6,800万円で、そのうち約81%が人件費となっています。無償となっている授業料は、それに相当する額を国が負担していますが、それ以外の費用については市が負担しています。

生徒一人当たりの運営費(歳出÷生徒数) 91万円/年間



市柏ではどんな取り組みをしているの?

● 外国語指導助手(ALT)：900万円

市の姉妹都市である米国トーランス市から米国人講師を2人招き、英作文の授業や英会話でのホームルーム、英会話を楽しみながらのランチタイムレッスンなどに取り組み、語学力の向上を図っています。

● スポーツトレーナー：100万円

生徒の90パーセント以上が部活動に参加しており、うち体育会系の部活動に所属する生徒の割合は56パーセントになります。部活動を支援するため、各種マシンを備えたトレーニング場で専門のスポーツトレーナーによる指導監督が行われています。

● 地域から必要とされる体験の場をつくる

吹奏楽部が柏まつりなどの市内イベントで演奏したり、スポーツ科学科生徒が柏市民新春マラソン大会でのボランティア活動や、障害がある児童の水泳教室の手伝いをしたりするなど、地域行事への参加を積極的に行っています。



▲柏まつりで演奏する生徒たち

◆ 卒業生からのメッセージ～市柏で磨いた生きる力～ ◆

いけだ かつひこ
池田 勝彦さん
東部消防署救急隊長
昭和58年3月卒業(第3期生)



市柏ではバスケットボール部に所属していました。振り返ってみると、熱心に指導してくれた先生方や、苦楽を共にした友人の支えがあって、日々の厳しい練習を乗り越えることができました。当時の学校生活や部活動を通して培った、あいさつ・時間厳守・整理整頓といった基本的な生活習慣の徹底が、地域の安心・安全を守る消防職員としての礎となり、責任と自信を持って職務を全うすることができているのだと感じています。

くわばら さき
桑原 咲妃さん
第八小学校教諭
平成19年3月卒業(第27期生)



市柏では陸上部に所属し、日々練習に明け暮れました。県駅伝大会では7位入賞を果たす等、仲間たちとかけがえない貴重な体験をしました。また、顧問の先生からは駅伝だけでなく「人」としての指導もいただきました。それがきっかけで、私も人の成長に関わる教師という職業に興味を持ちました。現在は、「市柏の卒業生として、熱いハートで柏っ子を育てる!」という思いで頑張っています。

市柏の使命は時代とともに

36年前、生徒の増加と高校進学率の上昇による教育環境の充実を図るため、市民の大きな期待を担い市柏は開校しました。しかし、その後の少子化や経済状況の変化など、高校を取り巻く社会情勢は変化しました。現在のような急激に変容する時代の中にあっては、自らの人生を切り開くことのできる若者が、これからの柏を支えていくと考えています。

市柏を運営する目的は、そういった変容する時代にあっても「経済や文化の発展に寄与し、市民生活の向上に貢献できる人材」を育成することです。そのための場を提供し、市の発展に寄与する人材の育成に努めていきます。

時=とき 所=場所 対=対象 定=定員 内=内容 講=講師 費=費用 持=持ち物 申=申込 交=交通 他=その他 問=問い合わせ

はがき・ファクスなどの記入内容
右記の要領で必要事項を記入。往復はがきの場合は返信面の宛先を記入してください

- ①希望する講座・催し名
- ②〒・住所
- ③氏名(ふりがな)
- ④年齢
- ⑤電話番号

春の語学講座

講座名	と き
柏教室 所 柏市国際交流協会	
①中国語入門(レベル1)	4月2日～7月23日の毎週火曜日午後1時～2時30分(4月30日は休み。計16回)
②中国語初級(レベル2)	4月2日～7月23日の毎週火曜日午後3時～4時30分(4月30日は休み。計16回)
③韓国語入門(レベル1)	4月5日～8月2日の毎週金曜日午後3時～4時30分(7月12日は休み。計16回)
④韓国語初級(A)(レベル2)	4月4日～7月25日の毎週木曜日午後1時～2時30分(5月2日は休み。計16回)
⑤韓国語初級(B)(レベル2)	4月4日～7月25日の毎週木曜日午後5時～6時30分(5月2日は休み。計16回)
⑥韓国語中級(レベル3)	4月4日～7月25日の毎週木曜日午後3時～4時30分(5月2日は休み。計16回)
⑦スペイン語入門(レベル1)	4月5日～7月26日の毎週金曜日午後0時30分～2時(計16回)
⑧スペイン語初級(レベル2)	4月5日～7月26日の毎週金曜日午前10時15分～11時45分(計16回)
⑨英会話入門(レベル1)	4月8日～8月5日の毎週月曜日午後1時～2時30分(計15回)
⑩英会話初級(レベル2)	4月8日～8月5日の毎週月曜日午後3時～4時30分(計15回)
⑪英会話中級(レベル3)	4月8日～8月5日の毎週月曜日午前10時～11時30分(計15回)
柏の葉教室 所 柏の葉サテライトオフィス	
⑫柏の葉英会話初級(レベル2)	4月1日～7月22日の毎週月曜日午後1時10分～2時40分(計14回)
⑬柏の葉英会話中級(レベル3)	4月6日～7月13日の毎週土曜日午後3時～4時30分(計14回)
⑭柏の葉韓国語入門(レベル1)	4月1日～8月5日の毎週月曜日午後3時10分～4時40分(4月8日は休み。計15回)
⑮柏の葉韓国語初級(レベル2)	4月6日～8月3日の毎週土曜日午後1時～2時30分(4月13日は休み。計16回)
⑯柏の葉中国語中級(レベル3)	4月8日～7月8日の毎週月曜日午前10時30分～正午(計12回)

※いずれも祝日は休講
対市内か近郊に在住・在勤のかた、柏教室各20人、柏の葉教室各15人
費▶①～⑧・⑭・⑮=10,000円▶⑨=

2013 **チューリップフェスティバル** 会場 あげぼの山農業公園

ステージ出演者を募集 4月13日(土)・14日(日)
午前9時30分～午後3時30分(雨天決行)
対13日=6組、14日=8組
応募期限/3月10日(日)
◎いずれも詳しくは問い合わせを
問あげぼの山農業公園 ☎7133-8877

フリーマーケット 青空市 4月6日(土)・7日(日)
午前9時30分～午後3時

11,000円▶⑩・⑪=15,000円▶⑫・⑬=14,000円▶⑯=7,500円
対3月8日(金)までに、はがきに6面右上の必要事項を書いて、〒277-0852 旭町1丁目4-18 後藤ビルⅢ3階 柏市国際交流協会事務局へ郵送(必着)・FAX 7144-3020するか直接※応募者多数の場合は抽選
問柏市国際交流協会 ☎7144-1300(日・水曜日は休み)

マンション管理セミナーと無料相談会
対3月10日(日)午後1時30分～4時30分
所中央公民館
対▶管理会社の活用法▶管理組合と自治会の関係
◎要予約。詳しくは問い合わせを
問千葉県マンション管理士会 ☎043-244-9091

公開講演会「柏をモデルに日本を変える」
対3月16日(土)午後2時～4時
所柏の葉アーバンデザインセンター(UDCK、若柴)
対先着100人
対柏の葉キャンパス駅前に建設中の東京大学フューチャーセンターが目指すものについて
対東京大学フューチャーセンター推進機構・スティーヴン・クレイネス准教授
費200円
対3月2日(土)午前9時から、柏市国際交流協会へ電話で
問柏市国際交流協会 ☎7144-1300(日・水曜日は休み)

成年後見セミナーと無料相談会
対3月25日(月)午前9時30分～11時45分
所アミューズ柏
◎要予約。詳しくは問い合わせを
問千葉県成年後見支援センター(高本) ☎7132-6316

ホスピスボランティア養成講座
対5～7月の毎週木曜日午前10時40分

～午後0時10分(計11回)
所麗澤大学(光ヶ丘2丁目)
対講座修了後継続してボランティア活動ができるかた、先着24人
対がん患者や家族の痛み・不安を和らげるホスピス活動を行うボランティアの養成講座
費16,950円(予定)
対3月2日(土)午前9時から、麗澤大学へ電話で
問麗澤大学 ☎7173-3664

催し

手賀沼探鳥会
対3月3日・4月7日の各日曜日午前9時～正午(雨天中止)
集合場所/手賀の丘公園どんぐりの家
費200円(高校生以下無料)
対歩きやすい服装・靴、双眼鏡
対当日、会場へ直接
問日本野鳥の会・千葉県 ☎047-426-0310(土曜日午後3時～6時)

女子サッカークリニック
対3月10日(日)午前9時～11時30分
所日立柏総合グラウンド(日立台1丁目)
対サッカーに興味がある女性(幼児～成人)、先着150人※初心者歓迎
対3月6日(水)までに、6面右上の必要事項とサッカー経験の有無、所属チーム(あるかただけ)を書いて、菅生へ hi_sakura_2394@yahoo.co.jpするか電話で
問柏市サッカー協会(菅生) ☎090-4378-3243

ふれあいフェスタ2013
対3月17日(日)午前10時～午後2時30分(荒天中止)
所松葉第一近隣公園横の広場
対フリーマーケットや模擬店、子どもの遊びの広場もあります
対当日、会場へ直接
問自閉症サポートセンター ☎7105-7299

クラフト作品展「ドリームズ・イン・アナトリア展」

対3月14日(木)～16日(土)午前10時～午後5時※16日だけ午後3時まで
所アミューズ柏
問アシーナ ☎7168-7100

求人

難病患者訪問相談員
対看護師免許があるかた、若干名
勤務内容/市内で在宅療養をしている難病患者のかたを訪問し、療養上の相談を受けます
勤務期間/4月1日(月)～来年3月31日(月)※更新あり
報酬/1回4,000円(交通費を含む)
問保健所地域健康づくり課 ☎7167-1256

理科教育支援員
対市内か近郊に在住で、中学校理科の教員免許状取得者か理科系の4年制大学出身者、若干名
勤務場所/市内の小・中学校※勤務校が複数になる可能性あり
勤務内容/理科の授業支援、実験の準備・片付けの補助、理科室の整理・整頓の補助
勤務時間/1日4時間、週4日間勤務
賃金(時給)/1,350円程度※交通費は別途支給
対3月4日(月)～11日(月)に、写真を貼った履歴書と、免許状か卒業証書の写しを〒277-8503 柏市教育委員会指導課(沼南庁舎2階)へ郵送(必着)するか、直接持参を
選考方法/書類と3月15日(金)(時間は後日連絡)に行う面接・作文
問指導課 ☎7191-7369

南部クリーンセンター臨時職員(技術員)
対中型1種以上の運転免許があり、健康で既往症のない身体頑健なかた、各1人
勤務内容/ごみ収集車による家庭ごみ等の収集運搬作業
勤務時間/①月～金曜日②月～金曜日のうち週3日※時間はいずれも午前8時15分～午後4時45分。祝日を含む
勤務期間/4月1日(月)～9月30日(月)
賃金(時給)/1,200円※交通費は別途支給
対3月15日(金)までに、事前連絡の上、写真を貼った履歴書を持って南部クリーンセンターへ直接
選考方法/書類と面接
問南部クリーンセンター ☎7173-5111

中央公民館の講座

所問中央公民館 ☎7164-1811

パソコン講座

※費用はいずれも100円。OSはWindowsXPで、Office2007・インターネットエクスプローラ8を使用。講師はパソコンボランティア

講座名	と き	内 容
ワード基礎講座	3月16日(土)・23日(日)午前9時30分～午後0時30分(計2回)	地図入りの案内状を作りながら、ワードの基礎を学びます
インターネット基礎講座	3月18日(月)・25日(月)午後1時30分～4時30分(計2回)	インターネットの基本操作や、自分に必要な情報を引き出すコツを学びます
対象	市内在住・在勤で、基礎的操作・文字入力ができるかた、各25人	
申し込み	3月7日(木)までに、講座ごとに往復はがきに6面右上の必要事項を書いて、〒277-0005 柏5丁目8-12 柏市中央公民館へ郵送で(必着)※応募は1講座につき1人1通。応募者多数の場合は3月8日(金)午前9時に中央公民館で抽選。以前受講した講座は応募できません	

保育ボランティア育成講座〈パートⅡ〉

若い親世代が市主催の講演会や講座・健康診断などに積極的に参加できるよう、保育サポーターとしてボランティア活動をしてみませんか。活躍のかたに活動の様子を聞いたり、課題や具体的な保育の注意など、実践に向けた講義や意見交換を行ったりします。
対3月18日(月)・25日(月)午前10時～正午(計2回)
対50人
対3月11日(月)までに、中央公民館へ電話で※応募者多数の場合は抽選

現代課題講座 地域で元気に過ごすために 一楽しい日々は健康づくりから

「笑いヨガ」「股関節体操」の講義や実技を通して、日々の健康づくりと仲間づくりをしませんか。
対3月19日(火)▶笑いヨガ=午前10時～正午▶股関節体操=午後1時30分～3時30分
対各30人

対①現代課題講座②食育講座共通)3月11日(月)までに、往復はがきに6面右上の必要事項と①は「笑いヨガ」「股関節体操」のいずれか(両方でも可)を書いて、〒277-0005 柏5丁目8-12 柏市中央公民館へ郵送で(必着)※いずれも応募者多数の場合は抽選。抽選は3月12日(火)午前9時に中央公民館で

食育講座 「食育」から学ぶ家族の健康

生活習慣病予防のヒントを学び家族の健康づくりに役立てたり、「子どもと食育」の観点から、学校給食の実情と現場の思いを聞いたりして、食の大切さを再認識します。
対3月21日(木)・28日(木)午前10時～正午
対市内在住・在勤のかた、各日30人
対▶21日=生活習慣病予防としての「食育」▶28日=子どものころからの習慣が基本「食育」

※は市からのお知らせです
※費用で特に記載のないものは無料です

お知らせ

休日納税窓口を開設

3月9日(土)・10日(日)・16日(土)・17日(日)
午前9時30分～午後4時
納税通知書が催告書
本庁舎1階出入口(国道16号側)からお入りください
図収納課(市役所本庁舎2階) ☎7167-1122

下水道が使えます

根戸字新堤、小青田字駒形、豊四季字富士見台の一部の区域1.17ヘクタールで、新たに公共下水道が使えます。
この区域にお住まいでくみ取り式トイレのかたは3年以内に、し尿浄化槽のかたは1年ぐらゐの間に、汚水を下水道に流すための工事を市の指定工事店に依頼してください。くみ取りを廃止する場合は環境サービス課(☎7167-1139)へ、し尿浄化槽を廃止する場合は環境保全課(☎7167-1695)へそれぞれご連絡ください。
図該当区域の図面を見ることができます
図下水道整備課(市役所分庁舎1の1階) ☎7167-1429

増尾地域に防犯カメラを設置

市では、安全で安心なまちづくりを進めるため、ひたたくり多発地域に街頭防犯カメラを設置しています。このたび、新たに増尾地域に防犯カメラを5台設置し、2月1日から運用を開始しています。
設置地域/増尾・逆井・南柏・新柏・高柳・新田原の各地域に5台ずつ設置
図防災安全課 ☎7167-1115

かしわ市議会だよりの1面写真を募集

応募資格/市内在住・在勤・在学のかた
募集内容/平成24年1月以降に撮影した柏市を題材にしたカラー写真
募集規格/サービスサイズ(縦90ミリメートル×横130ミリメートル程度)で横向き※人物などが写真に含まれる場合は本人の許可を得たもの。合成等の加工写真は不可
応募方法/3月29日(金)までに、議事課(市役所本庁舎6階)・沼南支所総務課(沼南庁舎1階)・近隣センターにある応募票に必要な事項を書いて、作品の裏面に貼り、

ウイングホール 柏斎場の火葬場 使用料を改正

4月1日(月)から、ウイングホール柏斎場の火葬場使用料を別表のとおり改正します。
図ウイングホール柏斎場 ☎7131-6649

区分	単位	改正後		改正前	
		組合地域内	組合地域外	組合地域内	組合地域外
15歳以上	1体	3,700円	82,500円	2,500円	70,000円
15歳未満	1体	1,800円	66,000円	1,200円	40,000円
死胎	1体	1,200円	36,300円	800円	24,000円
改葬	1棺	2,200円	38,000円	1,500円	38,000円
四肢	1件	1,500円	33,000円	1,000円	18,000円

▶組合地域内=死亡者が申請者の住所が柏市・流山市・我孫子市のいずれかであるかた▶組合地域外=組合地域内の要件に該当しないかた

〒277-8505 柏市議会事務局へ郵送(必着)するか直接持参を※1人3作品まで。応募票は市のホームページからダウンロード可
図応募写真は原則返却しません
図議事課 ☎7167-1451

千葉県障害者スポーツ大会の出場者を募集

水泳=4月21日(日)▶陸上=5月26日(日)
所千葉県総合スポーツセンター(千葉市)ほか
図次のすべてに該当するかた▶市内在住▶平成25年4月1日現在で13歳以上▶身体障害者手帳・療育手帳の交付を受けているか、それに準ずる知的障害がある
申込期限/3月22日(金)(必着)
市内に通所・入所しているかた、特別支援学校に通学しているかたは、原則として各施設や学校を通じて申し込みを
◎障害種別により出場できる種目・申込用紙が異なります。詳しくは問い合わせを
図ハートフルワーク柏 ☎・FAX 7163-9353

建築物防災週間

3月1日～7日(木)は建築物防災週間です。地震や竜巻などの災害は、いつ起こるか分かりません。建物の経年劣化や維持管理の不備を放置すると、思わぬ事故につながります。この機会に建物の状態について点検し、日頃から適切な維持・保全に努めてください。
図建築指導課 ☎7167-1145

簡易修繕(営繕)業務受注資格審査の申請を受け付け

市内に本店がある法人か個人事業者で、営業実績が1年以上あるかた※現在、柏市競争入札参加資格者として登録されているかたで、登録していない業種を希望する

場合は申請が必要
対象業務/市が発注する50万円未満の簡易な修繕(営繕)と工事※主に施設や工作物の修復・修理を行う、大工・左官・内装・建具・ガラス工事など
資格の有効期間/4月1日(月)～平成27年3月31日(火)
図3月8日(金)～22日(金)午前9時～午後5時に、契約課(市役所本庁舎3階)で配布している申請書類に必要な事項を書いて、〒277-8505 柏市役所契約課へ郵送(当日消印有効)するか直接持参を※申請書類は柏市入札情報ホームページからダウンロード可
図契約課 ☎7167-1121

講座・講演

かしわ市民大学の研究発表会

昨年7月にスタートしたかしわ市民大学第2期生57人は、テーマごとに3つのクラスに分かれて討議を行ってきました。このたび、その研究の成果を発表します。
図3月10日(日)午後0時30分～3時50分
所アミューゼ柏
市内在住・在勤・在学のかた、先着20人
図▶研究発表「柏市プロデュース大作戦」
「柏市のFacebookをつくろう!」▶ワークショップ「地活マイスター養成講座基礎編」
図3月4日(月)午前9時から、協働推進課へ電話するか、6面右上の必要事項を書いて
info-kyds@city.kashiwa.lg.jpで
図協働推進課 ☎7167-0941

在宅ケア市民集会

「だれもが安心してその人らしく住み慣れた地域で暮らすことができる」まちづくりを目指し、在宅医療について考える市民集会を開催します。
図3月21日(日)午後1時～4時
所アミューゼ柏
市内在住・在勤・在学のかた、先着400人
図▶在宅医療の現場を学ぶ▶健康づくりとゆびわか診断▶地域が主役の高齢社会

昭和13年4月2日～昭和13年5月1日生まれのかたへ

後期高齢者医療被保険者証を送付します。医療機関等で診療を受けるときは、新しい被保険者証を提示してください

▶3月中旬に発送予定です

昭和18年3月2日～昭和18年4月1日生まれの柏市国民健康保険利用のかたへ

4月から利用できる保険証(高齢受給者証)を交付します。医療機関等で診療を受けるときは、新しい被保険者証を提示してください

▶3月中旬に発送予定です

図保険年金課 ☎7191-2594

昭和23年3月2日～昭和23年4月1日生まれのかたへ

介護保険被保険者証を送付します。被保険者である証明であるとともに、介護サービスを利用するときなどに必要になります。大切に保管してください

▶3月下旬に発送予定です

図高齢者支援課 ☎7167-1135

を支える体制づくり▶高齢社会のまちづくりを学ぶ

図3月15日(金)までに、はがきに6面右上の必要事項とメールアドレス(あるかただけ)を書いて、〒277-8505 柏市役所福祉政策室へ郵送(必着)するか、FAX 7164-3917・info-fkshs@city.kashiwa.lg.jpで
図福祉政策室 ☎7167-1171・東京大学高齢社会総合研究機構 ☎03-5841-1661

スポーツを「見る」楽しさを学ぶ

柏市にゆかりのあるかたを講師に迎え、野球界・サッカー界の今年の展望や観戦の楽しさを学びます。
▶野球観戦編
図3月19日(火)午後7時～8時30分
所中央公民館
図元プロ野球選手・谷沢健一さん
▶サッカー観戦編
図3月28日(木)午後7時～8時30分
所アミューゼ柏
図元柏レイソル選手・佐藤大さん
《共通》
図各100人
図3月15日(金)までに、往復はがきに6面右上の必要事項と参加人数、野球観戦編・サッカー観戦編のいずれか(両方で可)を書いて、〒277-8505 柏市役所協働推進課へ郵送(必着)するか、info-kyds@city.kashiwa.lg.jpで※応募者多数の場合は抽選
図協働推進課 ☎7167-0941

公開される審議会等		※傍聴希望者は当日、会場へ直接		
名称	とき	ところ	定員	問い合わせ
柏市立図書館協議会	3月15日(金)午後3時～5時	第2会議室(図書館本館2階)	各先着5人	図書館本館 ☎7164-5346
地域密着型サービス運営委員会	3月21日(木)午前10時～正午	第3委員会室(市役所本庁舎5階)	5人	介護基盤整備室 ☎7168-1040

伝言板

市民や市内のサークルなどの、催し・講習会や会員募集のコーナーです

- 催し・講習会**
- スクエアダンス初心者講習無料体験会
3/23・30の9時45分～11時45分、光ヶ丘近せ。幼児～中高年。田中 ☎090-1058-2805
 - 詩吟体験
3/8・15・22の13時～15時、西原近せ。初心者。無料。野澤 ☎7139-1301
 - 春蘭展
3/9・10の9時～17時(10日は15時まで)、JA市川田中支店。無料。深津 ☎090-5750-4279
 - 山草展
3/24の8時～16時、花野井公会堂。無料。藤井 ☎090-2673-8998
 - のびのび健康体操無料講習会
3/10・24の10時～11時30分、沼公。金澤 ☎7164-6719(18時以降)

近セ=近隣センター、中公=中央公民館、沼公=沼南公民館、教福=教育福祉会館、県プラ=さわやかちば県民プラザ、入=入会金、月=月会費、年=年会費

- つり講習会(春のフナ釣り)
3/9の9時30分～11時30分、千代田ふるさとセンター。初心者・初級者歓迎。年齢・性別不問。仕掛け、釣り方など。後日実地講習も。森市 ☎7173-2174
- 「ハートフルコーラス柏」練習
3/24～29(27日を除く)、中公アミューゼ柏。1回1,000円。楽譜・音とり用CD別途。高校生以下無料。澤田 ☎7132-0693
- ぐるーぷ彩展
3/23～29の10時～17時(初日は13時から、最終日は15時まで)、県プラ。無料。塚田 ☎7144-3078

会員募集

- ヴォーチェ・スペランツァ(合唱団)
月3回(金)18時30分、アミューゼ柏・旭町近せ。ルネッサンスの教会音楽をアカペラで。①1,000円、②3,000円(学生1,500円)。見学・体験随時。檜垣 ☎7131-7710

- 男の基本料理の会
月1回(土)17時、松葉近せ。50歳以上の男性。①2,000円。鈴木 ☎7131-1220
- バスケットボール「かしわクラブ」
毎(火)=9時30分、(金)=18時30分、日立柏体育館。既婚者の女性。①2,000円。飯岡 ☎090-6959-5074
- 太極拳「土曜の会」
毎(土)9時15分、松葉近せ。①1,500円、②2,500円。渡辺 ☎7132-7277
- 編み物「カトリア会」
第24(月)10時、藤心近せ。初心者歓迎。①1,500円、②1,500円。草間 ☎047-384-8341
- 社交ダンス「逆井ダンスクラブ」
毎(火)19時、藤心近せ。プロ講師が10種目の基本を中心に指導。①1,000円、②4,000円。見学・体験歓迎。松本 ☎7173-0296
- 筆ペン・ペン習字「双葉会」
第1・3(水)9時50分、新田原近せ。初心者歓迎。①1,500円。渡辺 ☎7163-9309

- カラオケ歌楽会
第1・3(木)12時、西原近せ。①1,000円、②2,000円。久保田 ☎7106-7807
- 東葛北部在宅栄養士会
月1回(曜日・時間は不定)、中公ほか。フリー管理栄養士・栄養士で活動しているかた。勉強会の場。①1,000円、②2,500円。宮下 ☎7166-0482
- 軟式野球「寿野球クラブ」
毎(日)8時、紙商グラウンドほか。年齢・男女・経験不問。①1,000円。女性も含む20～70代の部員が在籍。鍵野 ☎090-9687-1816
- 大人のバレエサークル
毎(金)19時15分、新富近せ。女性。初心者歓迎。楽しみながらストレッチ、パーソナルレッスン。①4,000円。市川 ☎090-6542-6039

※日時・場所は予定です。必ず確認の上、お出かけください



児童センター **ミュージカル**
(ネオ)
NEO
～ある天才科学者の日記～

子どもから大人まで、市民による心温まる手作りのミュージカル。ぜひ見に来てください。

時 3月17日(日)午後2時～4時
所 豊四季近隣センター体育館
定 先着400人(未就学児は保護者同伴)
用 靴を入れる袋
用 当日、会場へ直接
問 豊四季台児童センター ☎7144-5363

永楽台児童センター
まるごとあそびば
3days

- 人形劇 ●カプラ ●囲碁 ●折り紙
- 工作 ●外遊び ●子ども「あそびばコーナー」 ●軽食・喫茶(実費)

時 3月22日(金)～24日(日)午前9時～午後5時
所 永楽台児童センター(永楽台近隣センター内)、永楽台近隣公園
定 各日先着200人(未就学児は保護者同伴)
用 当日、会場へ直接
用 公共交通機関期間をご利用ください※障害があるかたは相談を
問 永楽台児童センターまつり実行委員会(永楽台児童センター内) ☎7163-4050

ふれあい保育 **「わいわい」**

対象は1歳6か月～3歳児と保護者。みんなで「わいわい」楽しもう!

とき	ところ
3月1日	しいの木公園(しいの木台2丁目)
5日(火)	高野台児童遊園(根戸)
8日(金)	高田緑地(高田)
12日(火)	中原ふれあい防災公園
14日(木)	松ヶ崎中央公園
27日(水)	柏りフレッシュ公園

※時間は午前10時30分～11時30分(雨天中止)

問 豊住保育園 ☎7174-7197・保育課 ☎7167-1137

こどもの広場

●しこだ児童センター ☎7145-2522
青少年の居場所「あさっての会」=青少年が読書・ゲーム・おしゃべりなどで自由に過ごせるほっとスペース

時 3月9日(土)午後2時～5時 用 中学生～18歳、先着10人 用 当日、時間内に会場へ直接
多胎児のついで～ツインズ～=双子ちゃん、三つ子ちゃんのママ・パパ集まれ! 遊びながら情報交換や悩み相談をしませんか

時 3月12日(火)午前10時～正午 用 多胎児と保護者、先着14組 用 3月2日(土)午前10時～で
ママのぼけっとおはなし会=プラプラ人形「5ひきのこぶたのチャールストン」、わらべうたなど

時 3月14日(木)午前11時～11時40分 用 幼児と保護者、先着30組 用 当日、会場へ直接
春フェスタ in しこだ=地域のかたと一緒にゲームや工作などで楽しみましょう!

時 3月16日(土)午後1時～3時 用 どなたでも(未就学児は保護者同伴)
用 当日、時間内に会場へ直接

●高柳児童センター ☎7190-1348
ベビーマッサージ「赤ちゃんとの絆づくり」=ベビーマッサージを体験し、親子でリラックスした時間を過ごします

時 3月8日(金)午前10時30分～11時30分 用 0歳児と保護者、先着15組(初めてのかたを優先) 用 3月2日(土)午前10時～で

●高柳近隣センター(問 高柳児童センター ☎7190-1348)
グーチョキパーおはなし会=人形劇「おおきなかぶ」など

時 3月26日(火)午前11時～11時50分 用 乳幼児～小学生(未就学児は保護者同伴)、先着70人 用 当日、会場へ直接

●永楽台児童センター(永楽台近隣センター内) ☎7163-4050
募集 「まるごとあそびば3days」イベントボランティア=軽食・喫茶コーナーなどの手伝いをします

時 3月22日(金)～24日(日)午前9時30分～午後3時(時間は応相談) 用 小学4年生～大人、各日先着5人 用 3月2日(土)午前10時～で

●布施遊戯室(布施近隣センター内) ☎7135-3960(午後1時～5時)
進級・入学おめでとうお楽しみ会=ゲームやビンゴ、パフォーマンス発表などで楽しめます

時 4月7日(日)午前9時30分～11時30分 用 新小学1年生以上 用 3月2日(土)午後1時30分～で

募集 「進級・入学おめでとうお楽しみ会」パフォーマンス参加者=歌やダンス・手品・寸劇など、得意なことや好きなことをみんなの前で披露してみませんか

時 4月7日(日)午前10時30分～11時30分 用 小学生～18歳の個人かグループ、先着5組 用 3月2日(土)午後2時～で

キッズルーム

はがき・ファクスなどの記入内容

下記の要領で必要事項を記入。往復はがきの場合は返信面の宛先を記入してください

①希望する講座・催し名 ②〒・住所
③氏名(ふりがな) ④年齢 ⑤電話番号

こども図書館 3月前半の催し

●午前中催しがない日は、午前10時30分から「こども図書館おはなし会」あり

とき	催し
1日午後3時～3時30分	読み聞かせ・手遊び「楽しいおはなし・みつけた」
2日(土)午前11時～11時30分	ちょっと大きい子のためのおはなし会
3日(日)午前11時～11時30分	おもしろ腹話術と手品 出演=高橋正幸さん
6日(水)午前10時30分～11時	おはなし・ふれあい遊び・歌「ぼっかぼかひろばミニ」
9日(土)午前11時～11時30分	ちょっと大きい子のためのおはなし会
9日(土)午後2時～2時30分	ハンドベル演奏・童謡など
10日(日)午前11時～11時30分	読み聞かせ・パネルシアター・手遊び「親子でにっこり笑顔のひとときを」
12日(火)午後3時～3時30分	読み聞かせ・手遊び・パネルシアター「はじまる えがおのじかん」
14日(木)午前10時30分～11時	読み語り・手遊び・わらべうた

※当日、会場へ直接。「ちょっと大きい子」=4歳以上向け
問 こども図書館 ☎7108-1111

ピヨピヨ親子ショートテニス教室

時 3月20日(水)①午前10時30分～正午②午後2時～3時30分
用 未就学児・小学生と保護者、①・②各先着80組
費 1組500円
用 吉田記念テニス研修センターへ電話で
所 吉田記念テニス研修センター(花野井) ☎7134-3030

シニア倶楽部

福祉分野での就労セミナーを開催

市では、東京大学・都市再生機構と協力し、長寿社会に対応したまちづくりを進めています。その方針の一つの「いつまでも元気で活躍できるまち」を実現するために、無理なくできる範囲で行う「生きがい」と、これまで慣れ親しんだ「働く」という生活スタイルを併せた「生きがい就労」という事業に取り組んでいます。

すでに①農業②日常生活の支援③育児の支援④福祉の4分野で高齢者の皆さんが活躍しており、今回は④の福祉に関する就労セミナーを開催します。



時 3月17日(日)午前10時～午後3時
所 新柏ヴィヴァンホーム(中原)

用 市内在住の60歳以上で、東京大学が研究として行うアンケート・検査などに協力する意思があり、高齢者施設で働くことに関心のあるかた、40人

用 ▶セカンドライフの就労のすすめ▶セカンドライフの就労の新しいかたち▶雇用する側から高齢者就労に求めること▶高齢者施設で働くための心得

問 東京大学高齢社会総合研究機構特任研究員・矢富直美さんほか

時 3月8日(金)までに、8面右上の必要事項と性別・メールアドレス(あるかただけ)を書いて、〒277-8589 東京大学高齢社会総合研究機構就労セミナー係へ郵送(必着)するかFAX7136-6677で※応募者多数の場合は抽選。参加の可否は3月11日(月)以降に郵送で連絡

問 福祉政策室 ☎7167-1171・東京大学高齢社会総合研究機構 ☎7136-6684

各施設の催し

催し	とき	対象	内容	持ち物	申し込み	ところ・問い合わせ
頭のてっぺんから足の先までよくばり介護予防!	3月13日(水)午後1時～2時30分	市内在住で60歳以上のかた、先着50人	ヨガストレッチ、脳のトレーニング、口腔(く)体操と発声練習など	動きやすい服装、タオル・飲み物	当日、会場へ直接	柏寿荘 ☎7131-9511
介護予防講座「南部歴史散歩」	3月23日(土)午前9時～午後0時30分	市内在住の60歳以上で、3時間程度歩けるかた、先着20人	藤心陣屋跡…広幡八幡宮…萬福寺※南部老人福祉センター集合・解散・昼食。雨天時にはバーチャル講習を実施	歩きやすい服装・防寒具・雨具・タオル・飲み物・昼食	3月2日(土)～16日(土)午前9時30分～午後4時に、南部老人福祉センターへ電話か直接	南部老人福祉センター ☎7176-6151

ねんりんピックよさこい高知2013 健康マージャン千葉県代表選考会 地区予選の参加者を募集

時 4月7日(日)午前10時～午後3時
所 健康麻雀柏クラブ(ゼネラル柏内。柏5丁目)
用 60歳以上(昭和29年4月1日以前の生まれ)のかた、先着28人
費 2,500円
用 4月5日(金)までに、健康麻雀柏クラブへ電話で
用 5月12日(日)に千葉市で千葉県本選を予定
問 健康麻雀柏クラブ(佐々木) ☎7170-4034

健康ルーム



3月は
自殺対策
強化月間

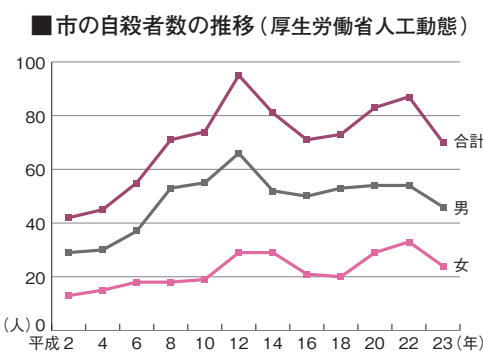
もう、ひとりで悩まないで。

月別自殺者数が最も多い3月は、自殺対策強化月間と定められています。市では、関係団体・医療機関等と連携し、積極的な啓発活動を行います。

〒保健福祉総務課 ☎7167-1131・保健所保健予防課 ☎7167-1254

平成23年の自殺者数は微減

平成23年の全国の自殺者数は、昨年から約1,000人減少したものの、急増した平成10年から14年連続で3万人を超えています。柏市においても微減したものの、70人もの尊い命が失われました。



自殺予防街頭キャンペーンを行います

時 3月19日(火)午後6時30分から
所 柏駅東口ダブルデッキ・西口
内 自殺予防啓発グッズを配布

身近な
支援をより
見やすく

いのちと暮らしの相談ナビ [HP http://lifelink-db.org/](http://lifelink-db.org/)

生活の悩みに関するさまざまな相談窓口を簡単に検索できます。パソコン・携帯電話・スマートフォンでも利用可能です。

いのちと暮らしの相談ナビ
携帯サイト▶



白血病などの病気にかかり、対象年齢内に受けることができなかった予防接種が、対象年齢後も定期予防接種として接種できるようになりました。
●事前の手続きや適用条件を満たす必要があります。詳しくは問い合わせを

長期療養のため 定期予防接種を 受けられなかったかたへ

〒地域健康づくり課 ☎7167-1256

子育てミニ講座 「どうしてみんなと違うの？」 ～よその子との違いが気になる～

子育て支援相談員の高畑和子さんから、子どもの発達や心配事などについての話を聞きます。質問や個別相談もできます。

時 3月24日(日)午前10時～11時(個別相談は午前11時～正午)
定 先着10人(子ども連れ可。個別相談は先着5人)
申 3月2日(土)午後2時から、しこだ児童センターへ電話で
所 園しこだ児童センター ☎7145-2522

平成25年度 柏市国民健康保険・後期高齢者医療

保健事業利用券の 申し込みを受け付けます

「はり等施術」と「お口のクリーニング」の料金の一部を助成する利用券を、1年度につき1人8枚交付しています。この券の申し込みは年度ごとに必要で、4月1日(月)からの利用分は3月1日から受け付けます。

はり等施術

市の指定施術所などで、はり・きゅう・あんま・マッサージ・指圧を受けるとき、1回につき利用券1枚を提出すると、各施設で定めている料金が1,000円引きになります。
※保険診療が適用になるときは助成の対象にはなりません

お口のクリーニング(予約制)

生活習慣病予防の入り口となるむし歯や歯周病の予防を目的としています。市の指定歯科医院で、歯磨きでは落としきれない着色やたばこのやになどの汚れを専用機器で磨き落としたり、歯磨き指導を行ったりします。
必要な物/1回につき利用券4枚・自己負担額1,000円

利用できる 施設

利用券と一緒に一覧表をお渡しします

対 象

次のいずれかの要件を満たすかた▶柏市国民健康保険に加入しており、平成26年3月31日の時点で18歳以上のかた▶千葉県後期高齢者医療に加入している市内在住のかた※いずれも平成24年度以前の保険料(税を含む納期到来分)が未納の場合は交付できません

申 込 み

国民健康保険被保険者証か千葉県後期高齢者医療被保険者証を持って、保険年金課(市役所本庁舎1階)・窓口サービス課(沼南庁舎1階)・各出張所へ直接

- 3月中の申し込み 4月から順次利用券を郵送します
- 4月以降の申し込み 保険年金課で申し込みの場合は原則として窓口で交付します(本人・同世帯以外のかたが申請する際は委任状が必要です)が、混雑状況により郵送になる場合があります。窓口サービス課・各出張所で申し込みの場合は全て郵送です

〒保険年金課 ☎7164-4455

健康ガイド 3月

(㊦=予約制、ウ柏=ウェルネス柏、保セ=保健センター、近セ=近隣センター)

夜間・休日に
急病になったら ▶夜間…内科・小児科 ☎7163-0119 ※音声案内
▶日曜日・祝日…歯科 ☎7164-8114 (午前10時～午後4時)・歯科以外 ☎7163-0119 ※音声案内

▼ 保健所地域健康づくり課 ☎7167-1256 ※電話番号にご注意を		▼ 保健所保健予防課 ☎7167-1254	
母親学級㊦	19日(火)・21日(木)午後1時～3時30分(計2回)、ウ柏。初めて出産するかた	こころの健康相談㊦	11日(月)=沼南庁舎、21日(木)・25日(月)=ウ柏。いずれも午後2時～4時。心の病などで悩んでいるかた、家族。精神科医による相談
ふれあい健康相談	日ごろの健康チェックや保健師への相談を希望するかた。血圧・体脂肪測定など。日程を確認の上、当日、会場の近隣センター等へ直接	アルコール悩みごと相談㊦・アルコール酒害教室・アルコール家族教室	悩みごと相談=6日(水)、酒害教室=5日(火)、本人・家族。家族教室=18日(月)、家族のかた。いずれも午後2時～4時、ウ柏
マタニティクッキング教室㊦	11日(月)午前10時30分～午後1時30分、沼南保セ。妊婦(子どもを除く家族も可)。費用600円※予約時に用意する物の確認を	アルコール・ダイエテッククラブ(登録制)	13日(水)・27日(水)午前9時30分～11時30分、ウ柏。アルコール問題を抱えるかた。学習会・ミーティング・スポーツ等
こんにちは赤ちゃん事業(全戸訪問)	平成25年1月に生まれた乳児。自宅に柏市民健康づくり推進員や看護師等が訪問します。赤ちゃんの成長や育児への不安など、気軽に相談を(時期がずれの場合や、事前連絡なしに訪問する場合もあり)	HIV抗体・クラミジア・梅毒検査㊦	4日(月)午後1時～2時・17日(日)午前9時30分～11時、ウ柏※4月8日(月)・22日(月)午後1時～2時の検査も予約可
離乳食教室㊦	26日(火)午前10時30分～11時30分、中央保セ。生後4～6カ月児の保護者。母子健康手帳・筆記用具の持参を※保育・試食なし。乳児同伴の場合はバスタオルの用意を	▼ 保健所地域健康づくり課 ☎7167-1257 ※電話番号にご注意を	
食事(栄養)相談㊦	日時は申込時に決定、ウ柏。献立や摂取量のアドバイス等が必要なかた	発達支援相談㊦	15日(金)午後2時～4時40分、ウ柏。児童精神科医師・臨床発達心理士・保健師等による、発達の気掛かりなお子さんに関する相談
▼ 保健所成人健診課 ☎7164-3333		かしわ歯科相談室	21日(木)午後1時30分～3時、ウ柏。歯並びに関する相談。当日、会場へ直接
健康づくり相談㊦	市内在住で、健康診断・人間ドック等の検査結果が生活習慣改善を要するか、健康についての相談を希望するかた	▶▶▶ 通知が届いていない場合はご連絡を	
▼ 医療安全支援センター(保健所総務企画課内) ☎7167-1775		▶1歳6カ月児健診(平成23年8月生まれ)	▶3歳児健診(平成21年9月生まれ)
医療安全相談	(火)・(水)・(木)午前9時～正午・午後1時～3時	▶2歳の歯☆ピカランド(平成23年3月生まれ)	▶フッ化物歯面塗布(平成22年9月生まれ)
▼ 保健所衛生検査課 ☎7167-1268		▼ 保健福祉総務課 ☎7167-1131	
飲用井戸の水質検査㊦	5日(火)・26日(火)午前9時～11時、ウ柏。検査は有料	9日(土)・10日(日)午前10時～11時45分・午後1時～4時=ららばーと柏の葉(若柴)、12日(火)午後1時～3時30分=沼南保セ、17日(日)午前10時30分～11時45分・午後1時～4時=柏駅東口みずぎ銀行前、30日(土)午前9時30分～11時45分・午後1時～4時=イオンモール柏(豊町2丁目)。16～64歳の健康なかた※60～64歳で献血をしたかたの場合は69歳まで	

9 ※申し込み、問い合わせ等は、各施設の開館時間をお願いします

404,879人(前月比41人増)
 ●男 200,975人 ●女 203,904人
 ●世帯数 165,778世帯(前月比56世帯増)
 (25.2.1 現在)



アッキーのホームタウン応援団 最終回

No.21 3年間を振り返って

平成22年4月から始まったこのコーナー。柏をホームタウンとするスポーツ選手やチームのさまざまな素晴らしい場面取材することができました。

特に、柏レイソルはこの3年間で大きく進化しました。コーナー1年目の2010シーズンはJ2リーグでの戦い。日に日に結束が強くなっていくさまが手に取るように見え、ぶっちぎりで優勝! とはいえ、まだJ2での優勝と控えめに喜んでおりました。



▲3年間コーナーを担当した岡田亜紀さん

再びJ1リーグに返り咲いた2011シーズン。一番印象に残っているのは、7月の鹿島アントラーズ戦です。長年勝てなかった相手に勝利し、呪縛から解放されたことは、選手にどれだけの自信を与えたことでしょうか。そのとき、上位に名を連ねるのは常に同じチームで、「レイソルは挑戦者」というパワーバランスが崩れ始めたと感じました。気が付けば、レイソルはシーズンのほとんどで首位の座をキープし、念願のJ1初優勝を果たしたのです。

優勝したことで予想どおり苦しい試合が待っていた昨シーズンは、6位という結果でした。しかし「天皇杯」決勝では、4年前の同大会決勝で敗れたガンバ大阪相手に、リベンジを果たし見事勝利。AFCチャンピオンズリーグの切符を手に入れました。

3年連続でタイトルを獲得し、世界の強豪とも戦ってきた今のレイソルは、胸を張って「常勝チーム」と言えるのではないのでしょうか。また結果が伴ったことで、選手の精神的な強さや自信も確固たるものとなったことでしょうか。今年は、さらに世界で暴れてくれることを期待しています。これからも「私たちの街には柏レイソルがある!」それが皆さんの誇りになりますように。

そしてこのコーナーを通して、私は柏レイソルをはじめホームタウンチームの「優勝の女神」となることができました。女子バスケットボール・JXサンフラワーズ、社会人野球・JR東日本野球部、車いすテニス・国枝慎吾選手。取材した選手やチームが日本一・世界一になりました。これからも優勝の女神と呼ばれるよう、ホームタウンチームを支え続けます!

そして私事ですが、このたび出産し、柏で子育てをしていきます。今後は母という立場から、柏の子育て事情などをお伝えしていきます。そちらもお楽しみに!

(フリーアナウンサー、岡田亜紀記)

▲柏市役所本庁舎1階ロビーには、ホームタウンチームのメモリアルグッズを展示

「アッキーのホームタウン応援団」は今回で終了です。ご愛読ありがとうございました。

かしわの輪

このコーナーでは市民の皆さんの活躍や季節の話題、笑顔が輝く市内の出来事などを取材、紹介しています

市内の飲食店の料理人や農家など「食」に関わる人たちが集まり、子どもたちに本物の味を伝えたい、柏が生産量日本一を誇る「カブ」をもっとみんなに食べてほしいとの思いでスタートした「食べてスマイルプロジェクト!!」。

第2回となる知食会が2月14日、田中幼稚園で行われました。包丁でカブを切ったり、漬けを作ったり、カブスタンプで絵を描いたり、園児たちは興味津々。カブのフライやアイスクリームを試食では、出されるやいなや夢中で頬張り、「おいしい」の笑顔があふれていました。



▲園児たちに大人気のカブおじさん



▲「おいしくなあれ!」とおまじないをかけながら浅漬け作り

「本物の味」を未来に
 日本一のかしわ小カブを知ってもらおう! 知食会



愛する柏をもっと元気にするために 柏をアピールする“リップダブ”が完成

柏の街をもっと元気にしたい——。そんな思いを共有する市民によって作られた映像(通称リップダブ)のお披露目会が、2月14日、アミューゼ柏で行われました。柏商工会議所青年部の地域研究委員会が主催したこの企画には約220人が参加し、柏市が「にぎわいのある元気な街」であることをアピールしています。現在、このリップダブは柏商工会議所青年部のホームページで公開されています。柏を愛する皆さんの笑顔があふれる映像を、ぜひ一度ご覧になってはいかがでしょうか。



市民相談

相談日・予約受付日が祝・休日、年末年始に当たる場合は休みます。また、都合により休む場合がありますので、詳細は事前にご確認ください

予約が必要な相談		予約が不要な相談		
法律相談	①(月)・(水)・(木)午前9時30分～午後3時30分=市役所相談室。 ただし②第1(水)午前9時30分～午後3時30分=沼南庁舎相談室 ③〈夜間〉第2(水)午後6時20分～8時25分=アミューゼ柏※3月20日(水)はお休み 予約)翌週分を(水)午前9時から。裁判中のものはご遠慮を 秘書広報課☎7167-1119	女性のこころと生き方相談	毎週(木)と第1・3・4(月)午前10時～午後4時 男女共同参画室☎7167-1127	
	税務相談	①第2(金)午後1時～5時=市役所相談室 ②第3(金)午後1時～5時=沼南庁舎相談室 予約)当月分を3月4日(月)午前9時から 秘書広報課☎7167-1119	多重債務相談	第3(水)午後1時～4時=消費生活センター 予約)当月分を3月4日(月)午前9時から 消費生活センター☎7163-5853
		司法書士による相談(相続登記・会社登記、成年後見、多重債務等)	第2・4(金)午前9時～正午=市役所相談室 予約)当月分を3月4日(月)午前9時から 老いじたくあんしんねっと☎7169-4165(ヨイロウゴ)	リハビリ相談(電話・面接)
老いじたくあんしん相談(高齢者のライフプラン・遺言・相続等)	第4(火)午後1時～4時=市役所相談室 予約)当月分を3月4日(月)から 千葉県行政書士会東葛支部☎7197-4726 ※受付時間は(月)～(金)午前9時30分～午後1時	不登校相談(電話・面接)	(月)～(金)午前9時～午後4時 教育研究所適応指導教室☎7133-9400・ 教育相談訪問指導員室(柏六小内)☎7143-7724・増尾西小内☎7175-7755・大津ヶ丘二小内☎7191-3366)	
行政書士の暮らしの手続き相談(成年後見・相続・遺言等)		学校教育相談・幼児教育相談(電話・面接)	(月)～(金)午前9時～午後4時=青少年センター ☎7131-6615(電話相談)・☎7131-6671(予約)	
		就学相談	(月)～(金)午前9時～午後4時=ウェルネス柏 教育研究所☎7128-2227	
		行政相談	①第1・2(水)午前10時～正午=市役所相談室 ②第3(月)午前10時～正午=沼南庁舎相談室 秘書広報課☎7167-1119	
		不動産相談	第1(金)午前10時～午後3時=市役所相談室 秘書広報課☎7167-1119	
		消費生活相談	①(月)～(金)午前9時～午後4時30分 ②第3(土)午後1時～4時30分(電話相談) 消費生活センター☎7164-4100	
		人権の上相談	第1・第3(火)午前10時～午後3時=市役所 相談室 秘書広報課☎7167-1119	
		ボランティア相談	(月)～(土)午前9時～午後5時 ボランティアセンター☎7165-0880	
		ひきこもり相談	(月)～(金)午前9時～午後5時 障害福祉課☎7167-1243・保健所保健予 防課☎7167-1254・福祉活動推進課☎ 7167-2318	
		母子自立支援相談	(月)～(金)午前9時～午後4時 児童育成課母子自立支援員☎7167-1455	
		子ども「やまびこでんわ柏」(話を聞いてもらいたいとき)	(月)～(金)午後1時～7時 少年補導センター☎7166-8181	
		家庭児童相談	(月)～(金)午前9時～午後4時 家庭児童相談室(市役所児童育成課内) 家庭児童相談室☎7167-1458	
		少年相談	(月)～(金)午前9時～午後5時 少年補導センター☎7164-7571	
		子育てにこにご電話相談	(月)～(金)午前9時～正午・午後1時～5時 保健所地域健康づくり課☎7162-2525	
		心配ごと相談	①(水)午前10時～午後3時=教育福祉会館 ☎7163-2734 ②(水)午前10時～午後3時=沼南社会福祉 センター☎7193-2942 柏市社会福祉協議会☎7163-1234	
		障害者差別に関する相談	毎週(水)午前9時～午後5時=教育福祉会館 相談室 千葉県東葛障害者相談センター☎7179-1088	
		外国人のための相談	英語=(木)、中国語=(水)(金)、スペイン語=(水)、 韓国語=第2・4(金)。いずれも午後1時～5時 協働推進課☎7167-0941	
		登記相談	第2(火)午前10時～正午=市役所相談室 秘書広報課☎7167-1119	