

### 主な内容

- P2..... 市・県民税と所得税の申告(続き)
- P3..... 審議会等の委員を募集  
「柏市予防接種ノート」の広告を募集  
市長室だより
- P4..... 市のしごといくらかかるの? 「污水处理の維持・管理」
- P5..... 地域活動の輪「少年補導委員連絡協議会」

発行 柏市 〒277-8505 千葉県柏市柏5丁目10番1号 ☎(04)7167-1111 FAX(04)7166-6026 編集 秘書広報課 発行日 毎月1・15日

# 2月16日(水)から受け付け 市・県民税と所得税の申告はお早めに

市・県民税と所得税の申告受け付けが、2月16日(水)から始まります。これは、皆さんの平成22年1月1日～12月31日の所得について申告していただくものです。期限は3月15日(火)ですが、間近になると大変混雑しますので、早めに申告してください。

☎市民税課 ☎7167-1124

- 市・県民税の申告
- 次の簡易な確定申告(給与や年金の源泉徴収票があるかた)
  - ① 年末調整済みの給与所得者で医療費控除を受けるかた
  - ② 中途退職などで年末調整が済んでいないかた
  - ③ 年金受給者で申告が必要なかた

市役所へ!



### 市の申告受け付け

市・県民税の申告のほか、簡易な確定申告のアドバイスと受け付けも行います。

#### 時所

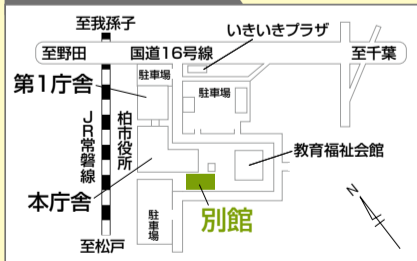
とき	ところ
2月1日(火)	午前9時30分～11時30分、午後1時～3時30分 高柳近隣センター
2日(水)・3日(木)	松葉近隣センター
4日(金)	西原近隣センター
7日(月)	光ヶ丘近隣センター
8日(火)	増尾近隣センター
9日(水)・10日(木)	南部近隣センター
2月16日(水)～3月15日(火) ※土・日曜日を除く。2月20日・27日の各日曜日は受け付け	午前9時～11時30分、午後1時～4時 市役所別館4階 大会議室(注)
3月1日(火)～15日(火) ※土・日曜日を除く	沼南第2庁舎 1階ロビー

(注)昨年までの本庁舎1階ロビーから場所が変更になりましたのでご注意ください

☎午前9時の部は混雑状況により、早めに受け付けを終了する場合があります。車での来場はご遠慮ください(光ヶ丘近隣センターは、駐車場が狭くなりましたのでご注意ください)

☎市民税課 ☎7167-1124

#### 柏市役所案内図



### 市で申告相談ができない申告

申告は税務署へ

柏税務署から郵送された申告書をお持ちのかた、平成22年分以外の申告、青色申告、営業・農業・不動産などの取支計算を伴う申告、土地・家屋・株式などの譲渡所得や損失がある場合、雑損控除、住宅ローン控除(住宅借入金等特別控除)、外国人や死亡したかたの申告など相談内容が複雑なかた

税務署では、すべての確定申告を受け付けます

所得税の確定申告は税務署へ!



### 柏税務署への申告方法

◎還付申告は既に受け付けしています

#### 直接提出する場合

時 2月16日(水)～3月15日(火) 午前8時30分～午後5時 ※土・日曜日を除く。ただし、2月20日・27日の各日曜日は受け付け

☎ 正門横の「時間外文書収受箱」に投かんして提出することもできます。駐車場がありませんので、車での来場はご遠慮ください

#### 柏税務署案内図



#### 郵送する場合

〒277-8522 柏税務署へ、3月15日(火)までに郵送で。收受印のある申告書の控えの返送を希望するかたは、あて先を書いた返信用の封筒に切手をはって同封してください。

☎柏税務署 ☎7146-2321

### 税理士会による無料申告相談

時 2月14日(月)・15日(火) 午前9時30分～正午、午後1時～3時30分

所 沼南公民館

☎ 小規模納税者の所得税・消費税、年金受給者・給与所得者の所得税の申告 ※住宅ローン控除、土地・建物・株式等の譲渡所得がある場合など、相談内容の複雑なかたを除く

持 筆記用具(ボールペン等)、電卓、印鑑、申告に必要な書類など

☎ 混雑の状況により、早めに受け付けを終了する場合があります。車での来場はご遠慮ください

### 申告書の作成方法いろいろ

自分で作成する「自書申告」にご協力ください。手引きに従って記入していくと、所得や税額の計算が簡単にでき、申告書への転記もスムーズです。また、次の方法は、自動計算ができるのでとても便利です。

#### ① ホームページ上で作成

国税庁ホームページ (<http://www.nta.go.jp>) で、申告書を作成できます。プリンターで印刷(白黒でも可)すれば、そのまま税務署に提出することができます。

#### ② 電子申告

国税電子申告・納税システム(e-Tax)を利用すると、国税庁ホームページで作成した申告書データに電子署名をして、そのまま提出(送信)することができ、そのほか各種添付書類の提出が不要となるほか、還付金のスピーディーな受け取りなどは、e-Tax ホームページや、ヘルプデスク(☎0570-015901)でご確認を

☎柏税務署 ☎7146-2321

2面へ続く

●市・県民税の申告、所得税の確定申告について2面に続きます



## 財政が厳しい時の、議論の進め方

お手紙やメール、行事でお会いしたときに、市政への提言をいただきます。「この道路は危ないから改良すべき」「行政はこういう事業を行うべき」などさまざまですが、まさに生活の視点からの提言で、とても参考になります。ほとんどの提言は、確かにその通りだなと感じます。「良い社会」「住みやすい街」を作るために、どれも受け入れたい気持ちでいっぱいです。

しかし、財政問題にも向き合わなければなりません。借金を増やせば多くの事業を進めることができますが、長い目で将来を考えたとき、それが本当に現実的な対応かは疑問です。県内で人口規模5位の柏市は、市民1人当たりの借金額では千葉市に次ぐ2番目と、多額の借金を抱えています。

多くの事業に取り組みたいのですが、今の財政状況を考えると、実際に行うものを限定せざるを得ません。別の言い方をすると、行政が行うべき多くの事業の中から、「どれを選択するのか」を判断しなければなりません。

どのような基準でその判断を行うのか。これが、今後の市政の大きなテーマです。税金が伸び続けた時代は(といっても最近では借金で歳入を増加させてきましたが)、増えたお金で「どの新しい事業をやるのか」ということが市政のテーマでした。歳入は増えません。借金を減らそうとすると、使えるお金も減ります。この状況では、「どの新しい事業をやるのか」という視点から、「どの事業を選び、どの事業を選ばないのか」という視点に移行せざるを得ません。

そうすると、議論の進め方も「どの事業を進め、どの事業をやらないのか」という形に変えなければなりません。これまでより大変な議論になりますが、やらなければ将来にツケを残します。行政が行う仕事は、「どの事業をやり、どの事業をやらないのか」という価値判断の理由を示し、市民の皆さんと議論を展開することだと思います。複雑な内容で議論は大変ですが、それが、経済が成熟した時代の民主主義だと思っています。

## 市長室だより

秋山 浩保



## あなたの声を市政に 審議会等の 委員を募集

市では、市政に対する意見を伺い、計画の策定や提言等に反映させるため、審議会など市の付属機関の委員を公募します。今回は、行政改革推進委員会など9の付属機関の委員を募集します(別表「委員を公募する審議会等」参照)。応募者の中から、各付属機関につき1・2人程度を委員として委嘱する予定です。選考は、これまでの経験・経歴やレポートの内容等をもとに行います。

対 市内在住で住民登録・外国人登録をしている20歳以上(4月1日現在)のかた※各付属機関の内容に係る職業に従事しているかたは応募できません

報酬(1日) / 8,000円(税込み)

レポート / 参加を希望する付属機関に関連する内容で、自由にテーマを設定し、今後の市政のあり方などを含め、自分の考え方を1,000字程度にまとめる(日本語に限る。様式は自由)

国 行政改革推進課(市役所本庁舎3階)・沼南支所総務課(沼南第2庁舎1階)・柏駅前行政サービスセンター・各近隣センターで配布している申込書に必要事項を書き、レポートを添えて、〒277-8505柏市役所行政改革推進課へ、2月7日(月)~3月22日(火)に郵送(必着)、☐ info-gykks-02@city.kashiwa.lg.jpするか直接持参を※申込書は市のホームページからもダウンロードできます

国 行政改革推進課 ☎7167-1118

### 委員を公募する審議会等

※いずれも任期は2年

名称(募集人数)	内容	活動予定	委嘱予定
行政改革推進委員会(1人)	平成23年度から始まる柏市第四次行政改革大綱(仮称)の進捗状況について	年3回程度	9月以降
国民健康保険運営協議会(1人)	予算、決算、条例改正等、柏市国民健康保険事業の運営に関する重要事項について※国民健康保険被保険者であることが条件	年3~5回程度	7月以降
屋外広告物審議会(1人)	許可基準や地域区分の決定や変更等、屋外広告物に関する重要事項について	年2回程度	
公共下水道事業審議会(2人)	下水道使用料金の改定と受益者負担区域の設定について	年8回程度	
社会教育委員(1人)	社会教育(学校教育以外で主として青少年と成人に対して行われる組織的な教育活動)について	年3回程度	
文化振興審議会(1人)	文化振興施策の総合的・効率的な推進について	年2回程度	6月以降
スポーツ振興審議会(1人)	生涯スポーツの推進、スポーツ環境の整備などスポーツ振興に関する重要事項と「柏市スポーツ振興計画」の見直しについて		
公民館運営審議会(1人)	公民館の整備・運営と各種事業の企画実施等について	年3回程度	
図書館協議会(1人)	図書館事業の充実、公共図書館の今後の方向性、新たなサービス、分館運営などについて		

## 企業のPRに! 「柏市予防接種ノート」の広告を募集

「予防接種ノート」は、平成23年4月以降に出生する乳児等を対象に配布されます。すべての予防接種が終了する7歳ぐらいうまで大切に保管され、長期間の広告効果が期待できます。

発行部数 / 五千部

申 2月1日(火)午前9時から、市のホームページからダウンロードした「柏市予防接種ノート」広告掲載申込書に必要事項を書いて、法人の場合は法人の登記簿謄本の写し・法人格のない場合は身分証明書の写しと、掲載しようとする広告の原稿案を添付して、〒277-0004 柏下65-1 柏市保健所地域健康づくり課(ウエルネス柏三階)へ、3月1日(火)までに郵送(当日消印有効)するか直接持参を

他 ▼掲載決定後、広告掲載契約を取り交わします▼メールやファクスでの申し込みは無効▼応募多数の場合は抽選▼広告掲載ページは白黒印刷※詳しくは、市のホームページで確認を

問 保健所地域健康づくり課 ☎7167-1256

規格	サイズ	掲載料金
1号広告	裏表紙(縦約260ミリメートル×横約170ミリメートル)	150,000円
2号広告	表紙裏面・下敷きの2分の1面(縦約115ミリメートル×横約170ミリメートル)	30,000円
3号広告	1・4ページ目下段(縦約60ミリメートル×横約170ミリメートル)	20,000円

## ☆EVENT☆イベント☆

### 写真のたのしみ方と写真機の展示

地元出身のカメラマン森かずおさんが、写真のたのしみ方などを実践的に話します。

時 講座=2月16日(水)午前10時~11時30分、展示=2月15日(火)~18日(金)

所 講座=市民交流サロン(沼南第1庁舎2階)、展示=沼南第1庁舎2階エレベーターホール

対 市内在住のかた、先着30人

費 無料

持 カメラ

申 2月2日(水)午前9時から、沼南支所総務課へ電話で

問 沼南支所総務課 ☎7191-7314

### 青少年春のつどい2011「わんぱく子ども祭り」

時 2月20日(日)午前10時~午後3時(雨天決行)

所 青少年センター

対 市内在住の小学生※低学年は保護者同伴

内 各種ゲーム、くるくるレインボー・プラ板・スライム作り、食べ物販売(焼きそば、カレーライス、ホットドッグなど)など

費 1人100円

持 上履き、お弁当、飲み物

申 当日、会場へ直接

問 柏市青少年相談員連絡協議会事務局(生涯学習課内) ☎7191-7393

### 親子で楽しむショートテニス教室

時 2月20日(日)午前10時30分~11時30分

所 中央体育館

対 市内在住の4歳~小学3年生の子どもと保護者、先着48組

費 無料

持 運動しやすい服装、上履き、タオル、飲み物

申 2月4日(金)午前9時から、国体準備室へ電話か直接※2月17日(木)まで

他 道具の無料貸し出しあり

問 国体準備室 ☎7131-8464

### 阿刀田 高 文芸講演会

「未来への贈り物-日本語と読書を-」

時 3月6日(日)午後2時~4時

所 アミュゼ柏

対 市内在住・在勤・在学のかた、先着250人

費 無料

申 2月2日(水)午前9時30分から、

問 図書館本館へ電話か直接※3月5日(土)まで

問 図書館本館 ☎7164-5346

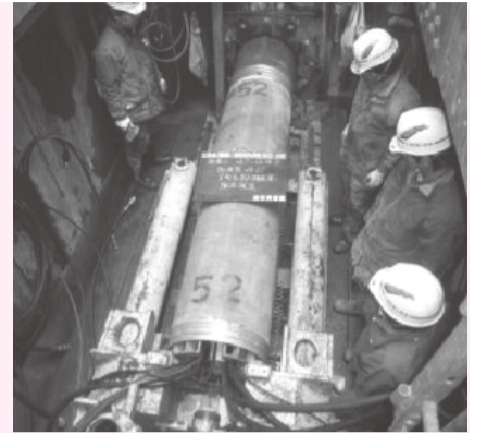


# 市のしごと? いくらかかるの?

## 快適な暮らしを守る 下水道②

# 汚水処理の維持・管理

快適な生活環境を守るため大切な役割を果たす下水道。今回は、雨水を流す雨水管を見てきました。2回目の今号では、家庭や工場などから排水される汚水の処理にかかる経費について紹介します。



推進工法で埋設される汚水管

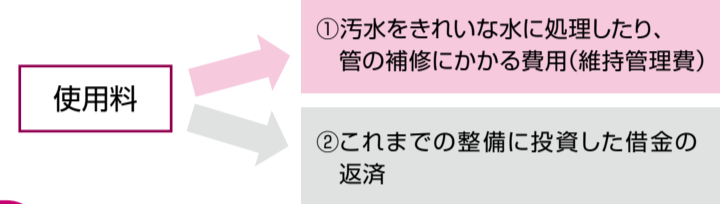
☎ 下水道整備課  
☎ 7167-1429

### 汚水処理は利用者負担

汚水管は、家庭や工場から出た汚れた水を下水処理場に運ぶためのものです。雨水と異なり、汚水管に接続している人だけがその利益を受けられることから、その維持・管理にかかる費用は、利用者が負担することが原則となっています。そのため、「下水道使用料」を徴収し運営に充てていますが、そのすべてを賄ってはならず、これまで3年ごとに段階的な使用料の見直しを行ってきています。

### 使用料の行方

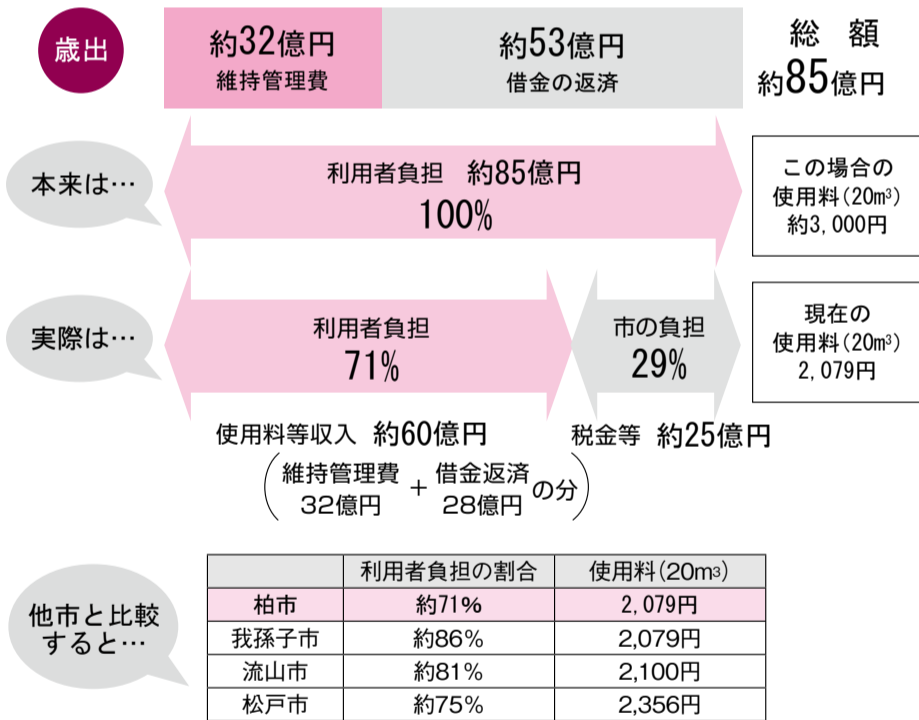
下水道使用料は、主に次の2点に充てています。①に優先的に使われ、残りが②に充てられます。



## 汚水処理の維持・管理にかかる費用と下水道使用料

現状の使用料では、維持管理費はすべて賄っていますが、借金の返済については、支払うべき実際の借金額の半分程度しか負担できておらず、残りは税金から補っているのが実情です。

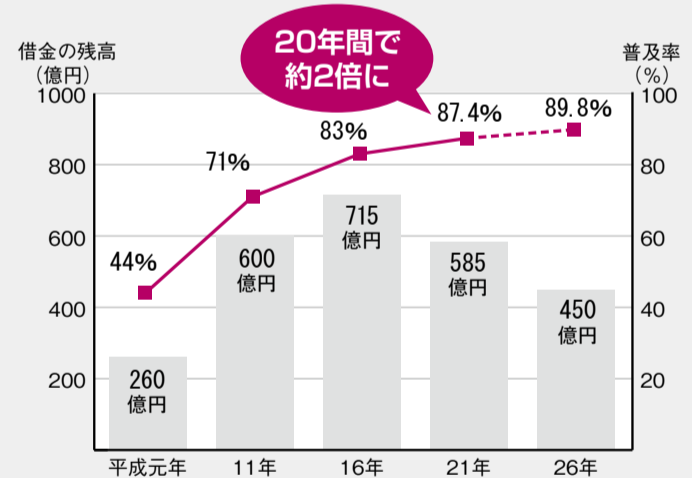
※平成21年度実績値



### なぜ借金がこれほどあるの?

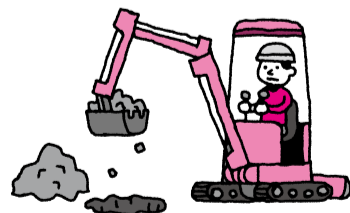
平成元年以降、下水道整備を多く進めたためです。整備される前は、多くの水が未処理のまま手賀沼に放流されたことで、水質汚濁が全国1位となってしまう、水質改善のため下水道整備が市でも急務となりました。

平成21年度末現在、借金残高は約585億円です。金利の高いものから低いものへ借り換えるなど縮減に努めていますが、返済に充てる財源の確保が必要な状況に変わりはありません。



### 今後は老朽化対策も必要

市の下水道事業は昭和35年に始まり、下水管の標準耐用年数の50年を迎えることから、取り換え等を行わなければならない管が毎年増えていくことになります。今後は、この対策費用も必要となってきます。



### 適正な料金設定に向けて

市では審議会を経て、経済・財政状況を踏まえた適切な料金への改定を3年ごとに行っています。今回の改定は平成24年の予定です。その時には、税金に頼らない独自の財源確保と、増大が見込まれる維持管理費に見合った、料金設定を行う必要があります。

汚水の処理にかかる費用は利用者負担が原則です。皆様のご理解とご協力をお願いします。

### 使用料金の見直し時期を迎えています

柏市長 秋山 浩保

汚水の下水道整備は、道路と並び、重要な都市インフラの一つです。柏市は他市よりも積極的に整備を進め、延べ1,000キロの管を張り巡らせました。整備普及率は東葛地域では2番目です。延べ1,760億円の設備投資を行い、現在も投資は続いているのですが、全体としては今までの投資分の返済を行っている状況です。

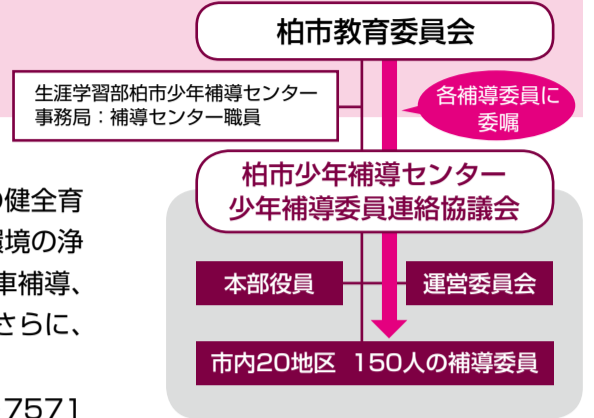
下水道は、料金ですべてを賄うことが原則なので、本来であれば耐用年数を考慮し、管の更新時期に借金の返済が終わり、新たな投資を行う形となります。しかし、これまでは耐用年数を考慮した下水道使用料の設定を行わず、設備投資の割に安めの料金設定でした。しかも、安くするために税金を投入し、問題を先送りしてきました。

そのツケがやってきました。返済が終わっていない中で、新たな設備更新時期を迎え、現状の使用料ではとても収支が合いません。将来を見据えて、料金を考えなければならない時期となりました。



## 地域の子どもたちを優しく見守る 少年補導委員連絡協議会

●組織図



柏市少年補導センター少年補導委員連絡協議会は、昭和52年に結成されました。目的は、地域青少年の健全育成に寄与し、非行防止のため「愛のひと声」を推進することです。活動内容は、主に街頭補導の実践と有害環境の浄化です。中心となる街頭補導は、補導センターが主催する午前・午後・薄暮・夜間の各パトロールや広域列車補導、一日補導キャンペーンなどがあります。また、市内20地区に分かれ、各地区のパトロールも行っています。さらに、組織の活動をより効果的にするための運営委員会や、補導委員の資質向上のための研修会を行っています。

問少年補導センター ☎7164-7571

### 街頭補導



午前パトロール（午前9時30分～11時）と午後パトロール（午後3時～4時）は、土・日曜日、祝日、年末年始を除いて毎日行っています。薄暮パトロール（午後4時～5時）は月4回、夜間パトロール（午後7時～8時30分）は月3回行っています。参加者は補導専門員、センター職員、補導委員です。

柏駅周辺のほか、公園、ゲームセンター、大型店などを回り、青少年に声をかけています。

### 特徴的な 活動を紹介

### 補導委員の資質向上

補導委員の資質向上のために、年3回（5月は講演、6月は補導センター主催、11月は連絡協議会主催）の研修会を行っています。

今年度の連絡協議会主催の研修会は、政治・社会と子どもの関係を考えるために、12月3日に国会の憲政会館と警視庁を見学しました。補導センターが主催する研修は、例年県内・近県の少年院や少年刑務所での研修を行っています。会員の知識や青少年に対する理解を深め、活動に生かしています。



### 子どもたちの矛盾と葛藤を理解する

ひぐらしのぼる  
日暮昇



気が付けば補導委員になって三十数年になります。補導委員の真の目的は補導することではなく、子どもたちのよき理解者でなければならぬと思

い、活動を続けています。先日、補導活動外のときですが、例によってコンビニ横の暗がり

にたむろする少年たちを発見。よく見ると顔見知りの子もいました。「こんな夜中に、何をやっているの」と声をかけると、ふてくされた顔をしました。あいさつ代わりにコンビニでおにぎりと飲み物を買って、彼らの横に何げなく置き、「おい、俺も食うからお前も食え」と、一緒におにぎりを食べながら世間話をすると、学校のこ

とや仕事のことなど不満がいつぱい。聞いてやることしかできないが、それがわずかでも救いになればと思っています。振り返れば、私たちが同じようなことをしてきましたが、昔と今では子どもたちをとりまく社会状況は大きく変わりました。情報化社会の今、取り締まる人たちや教育者などがスパーで万引きをしたりと、情報はすぐに流れます。そのような現実のなかで、子どもたちに「真面目にやれ」なんて言ったところで説得力はありません。そして、家庭では両親が共働きで、子どもとのコミュニケーションが上手に取れない、一つ屋根の下にしながら家族同士だという存在感がありません。唯一のコミュニケーションはケータイだけです。

また、学校に行けば管理された競争社会で友達すべてがライバルです。いい子がいい子であり続けるには矛盾とストレスが付きまといまいます。だから、あんなにいい子といわれる子が、ちよつとしたきつかけで非行に走ってしまいます。子どもたちは大人の姿を見ながら成長しています。目まぐるしく変わる今の時代を的確に見つめ、子どもたちの矛盾と葛藤（かつとう）を理解しながら活動していきたいと思っています。



### 大好きな柏の街を見回りながら

とみたや みえこ  
富田谷 三恵子



狭い駅の口1タリをぎりぎりにUターンしていくバス、大きな籠を背負った

行商のおばさんたち。それは、幼いころの懐かしい柏駅周辺の光景です。ベッドタウンとして急激に人口が増加し始める昭和38年、東京から移り住みました。田畑が残るのどかな街でしたが、開発が進み生活環境は劇的に変化していきました。そんな柏で四人の子育てをしてきました。PTA活動が終わり、これからは地域の一員として何か貢献できないかと思っていた矢先、補導委員のお誘いがありました。内容も分からないままに引き受けましたが、いざ活動を始めてみると、実に多く

の補導委員のかたが非行防止のために尽力され、子どもたちは多くの目に見守られているのだと知り驚きました。私にその一端を担うことができるのかと、三年目になる今でも不安です。現在、私が所属する第一地区（柏中学区）は、合計八人で活動しています。それぞれ忙しい時間の合間に、柏駅周辺のパトロールに赴きます。繁華街等を見回り、出会う青少年少女に温かい声をかけていきます。大きなトラブルに遭遇した経験は無いのですが、未成年の飲酒を見つけた時は、ただただ専門の補導の先生の後ろから見ていました。優しい声かけに素直に応じていました。悪いことと知っていて、誰かにそれを指摘してほしいのではないかと感じました。単に頭ごなしに怒るのではなく、子ども

もの目線に近づき愛情のこもった声をかける、何だか子育てと同じです。四十万都市、柏はこれからも日々変ぼうしていくでしょう。公園で遊んでいた子どもたちの姿はどこかに消え、ネット上のトラブルが氾濫（はんらん）してきていると言われます。しかも、残念なことにはすぐに解決できるほど単純ではありません。大好きな柏が安全できれいで住みやすい街に、そして子どもたちがのびのびと成長できる自慢のふるさとになるように、希望を持って活動したいと思っています。



## わたしのボランティア活動

支える  
つなげる  
ふれあう

役に立てる！

時=とき 所=場所 対=対象 定=定員 内=内容 講=講師 費=費用 持=持ち物 申=申込 交=交通 他=その他 問=問い合わせ

### 柏レイソル後援会ボランティアスタッフを募集

対 16歳以上のかた  
所 レイソルホームゲームの試合運営の手伝い(案内誘導・場内整理・清掃・ボールボーイなど)、イベントなどでのボランティア活動※体験活動あり  
所 レイソル後援会事務局へ電話で※2月11日(金)まで  
他 2月13日(日)午後3時から、日立柏サッカー場室内練習場で説明会あり  
所 レイソル後援会事務局 ☎7163-0105 (午前11時～午後5時。土～月曜日、祝日は休み)

### 英語スピーチ大会

講 2月26日(土)午後2時～4時  
所 柏の葉アーバンデザインセンター(若柴)  
対 市内在住・近隣在住のかた(英語が母国語のかたを除く)、先着7人  
内 論題「国際交流について」※持ち時間5分  
費 500円  
申 2月3日(木)午前9時から、「英語スピーチ大会希望」と明記し、住所・氏名・電話番号を書いて、柏市国際交流協会へ FAX 7144-3020・電話するか直接※2月10日(木)まで  
他 優秀なスピーチには審査員賞など、参加賞あり  
所 柏市国際交流協会 ☎7144-1300

### 市民農園の利用者を募集

名称	富勢地区 ふるさと農園	南部地区 市民農園
募集区画数(1区画の面積)	若干数(25～50平方メートル)	若干数(25平方メートル)
利用料金	9,000円～16,500円	9,000円
利用期間	3月1日～来年1月31日	
申し込みのあて先・問い合わせ	〒277-0822 布施下127-1 トマトハウス ☎7134-9920 (午前10時～午後3時。月曜日は休み)	〒277-0052 増尾台1丁目15-2 JA東葛ふたば土支店 ☎7172-5100 (午前10時～午後3時。土・日曜日は休み)

申 往復はがきに「市民農園利用希望」と明記し、住所・氏名・電話番号と返信面のあて先を書いて、希望する農園へ、2月9日(水)までに郵送で(必着)※応募は1世帯1区画。応募者多数の場合は抽選

## 講座・講演

### 木の教室「落葉樹の管理方法」

講 2月25日(金)午後1時30分～3時30分  
所 北柏ふるさと公園  
対 市内在住のかた、22人  
内 梅の手入れ方法を実践を交えて学びます  
費 500円  
申 往復はがきに「木の教室希望」と明記し、住所・氏名(ふりがな)・年齢・電話番号と返信面のあて先を書いて、〒277-0001 呼塚新田204-2 柏市みどりの基金へ、2月7日(月)までに郵送で(当日消印有効)※応募者多数の場合は抽選  
所 柏市みどりの基金 ☎7160-3120

### 通訳・翻訳ボランティア研修会

講 3月5日(土)午前9時30分～午後0時30分・3月12日(土)午後1時30分～4時40分  
所 305会議室(市役所本庁舎3階)  
対 外国語の一般的な通訳・翻訳ができ、通訳・翻訳ボランティアとして活動できるかた、30人※国籍・言語の種類は不問  
内 災害対策や先進的語学ボランティア活動の紹介など  
申 2月2日(水)午前9時から、国際交流室へ

電話で※2月15日(火)まで  
他 応募者多数の場合は、言語等を考慮して選考。後日、受講の可否を連絡  
所 国際交流室 ☎7167-0941

### 犬の飼い方、しつけ方教室(基礎講座)

講 2月26日(土)午前9時30分～正午  
所 ウェルネス柏  
定 50人  
内 「犬の習性・しつけ方について」の講義、モデル犬による実演・実習※飼っている犬の同伴は不可  
費 1人(1家族)1,000円※テキスト代・傷害保険料を含む  
申 往復はがきに「犬の飼い方・しつけ方教室受講希望」と明記し、住所・氏名・電話番号・家族で参加の場合は参加人数、犬の飼育の有無(飼っている場合は犬種・年齢・性別)、相談内容(あるかただけ)と返信面のあて先を書いて、〒277-0004 柏下65-1 柏市保健所生活衛生課へ、2月15日(火)までに郵送で(当日消印有効)※応募者多数の場合は抽選  
所 保健所生活衛生課 ☎7167-1259

### オープンカレッジ「地域社会での活かし方、活かされ方」

講 2月16日(水)午後1時30分～3時30分  
所 沼南公民館  
定 先着528人※市外のかたも聴講可  
内 少子高齢化社会を迎えようとしている現在、日本型福祉社会の再生はできるのか、超高齢社会をどうデザインすればよいか、先を見通した視点から今後の生き方を考えます  
申 当日、会場へ直接  
所 沼南公民館 ☎7192-1111

### 専門教養セミナー「現代社会の心構え」

講 2月23日(水)・3月2日(水)午後1時30分～3時30分(計2回)  
所 沼南公民館  
対 一般成人のかた、40人  
内 「世界の水危機」「楽しい人生をおくる～心を育てる教育～」  
申 往復はがきに「専門教養セミナー希望」と明記し、住所・氏名・年齢・電話番号と返信面のあて先を書いて、〒277-0922 大島田440-1 柏市沼南公民館へ、2月12日(土)までに郵送で(当日消印有効)※応募者多数の場合は抽選  
所 沼南公民館 ☎7192-1111

### 文化講演会「探査機から地球を知る」

講 2月26日(土)午後1時～2時30分  
所 さわやかちば県民プラザ  
対 市内在住・在勤のかた、先着150人  
講 宇宙航空研究開発機構(JAXA) 宇宙科学研究所・阪本成一教授  
申 往復はがきに「探査機から地球を知る講演会希望」と明記し、住所・氏名・電話番号と返信面のあて先を書いて、〒277-0005 柏1丁目5-18 柏市民活動センター内メールボックスNo.45 柏市文化連盟へ、2月15日(火)までに郵送で(当日消印有効)  
所 柏市文化連盟 ☎7155-2161・文化課 ☎7191-7403

### 大人と子どものための森林楽校

① 森林整備養成講座「森林楽校」=地域の森林を整備するために必要な技術と方法について学びます  
講 2月16日(水)・23日(水)、3月2日(水)午前10時～午後3時(計3回)  
所 市内の近隣センター・民有林など  
対 市内在住で、地域の森林整備活動をしているか、興味のあるかた、先着20人  
② 「子ども森林楽校」=ツリーマンと一緒に、森と水について学びます  
講 2月26日(土)午前10時～午後3時  
所 あげぼの山農業公園・利根川斜面林  
対 小学生と保護者、先着30組  
①・②共通  
持 動きやすい服装と履き物

講 2月2日(水)午前9時から、手賀沼森友会へ、①=2月15日(火)②=2月25日(金)までに FAX 050-3488-5176するか電話で  
所 公園緑政課 ☎7167-1148・手賀沼森友会 ☎080-5373-6813

### 障害者・ホースセラピー参加者募集の説明会

講 3月12日(土)午後2時～3時30分  
所 麗澤大学いいたくキャンパスプラザ(光ヶ丘2丁目)  
内 1期(4～7月)・2期(9～12月)の参加希望者への事前説明会※各期8回程度、4～6人程度を予定  
申 はがきに「障害者・ホースセラピー説明会参加希望」と明記し、住所・氏名・電話番号を書いて、〒277-8686 光ヶ丘2丁目1-1 麗澤大学学生課へ、3月10日(木)までに郵送(必着)するか ht2011@reitaku-u.ac.jp  
所 麗澤大学学生課 ☎7173-3658

### ISO9001・ISO14001・ISO22000講座と「エコアクション21」活用による環境経営講座

講 ①基礎講座 ▶ISO9001=3月5日(土)、ISO14001=3月7日(月)、ISO22000=3月25日(金)午前10時～午後5時②内部監査員養成講座 ▶ISO9001=3月13日(日)・14日(月)、ISO14001=3月20日(日)・21日(月)午前9時～午後5時③「エコアクション21」活用による環境経営講座 ▶基礎講座=3月26日(土)午前9時～正午 ▶実務講座=3月29日(火)午前9時～午後5時  
所 野田地域職業訓練センター(野田市)  
定 ①=各24人②=各20人③=基礎講座24人、実務講座20人※いずれも先着  
費 ①=8,000円②=13,000円③=基礎講座4,000円、実務講座8,000円  
◎ 申し込み方法など、詳しくは問い合わせを  
所 野田地域職業訓練センター ☎7121-1184

### 講演会「結婚の壁～なぜ結婚しないのか・できないのか～」

講 2月26日(土)午後2時～3時30分  
所 さわやかちば県民プラザ  
対 県内在住のかた、先着60人  
内 女性の4分の1、男性の3分の1が結婚しない・できない時代。これからの家族の形について、一緒に考えます  
申 「結婚の壁講演会希望」と明記し、住所・氏名・電話番号を書いて、同センターへ、FAX 7140-8604・ k-koza@mz.pref.chiba.lg.jpするか電話で  
所 ちば県民共生センター東葛飾センター ☎7140-8602

## 催し

### 柏農家の野菜市

講 2月5日～26日の毎週土曜日午前7時～8時(雨天中止)  
所 リフレッシュプラザ柏駐車場  
所 農政課 ☎7167-1143

### ミニフリーマーケット

講 2月6日(日)午前9時30分～正午(雨天決行)  
所 リサイクルプラザリボン館  
内 フリーマーケット、自転車、自家用車が当たるエコクイズ、エコクッキング、指編みアクリルたわし、ヨーヨーつり、子ども工作  
所 リサイクルプラザリボン館 ☎7199-5082

### 柏地区特別支援学級合同「花と太陽と希望の作品展」

講 2月4日(金)～7日(月)午前10時～午後8時※7日は午後2時30分まで  
所 市民ギャラリー  
所 柏第一小学校(高地) ☎7143-0138

## 求人

### 非常勤看護師

所 看護師の資格があるかた、若干名  
勤務場所 / 身体障害者福祉センターほか  
勤務内容 / 機能訓練事業等に参加する身体障害者・高齢者の介助や血圧測定、送迎バス添乗など  
勤務時間 / 午前8時30分～午後1時30分。火～木曜日のうち、週1・2日。  
採用日 / 3月1日(火)  
賃金(時給) / 1,320円※交通費は別途支給  
内 写真をはった履歴書と看護師免許証の写しを、〒277-0005 柏5丁目8-12 柏市身体障害者福祉センターへ、2月14日(月)までに郵送(必着)するか直接持参を  
選考方法 / 書類と面接  
所 身体障害者福祉センター ☎7163-9353

### こども発達センターの臨時職員

職種	言語聴覚士	保育士
対象・定員	言語聴覚士の免許を持ち経験があるかた、1人	保育士の免許があるかた、若干名
勤務内容	幼児の言語相談指導	障害がある幼児の保育介助
勤務時間	月～金曜日午前8時45分～午後5時15分	月～金曜日午前8時30分～午後5時
賃金(時給)	1,320円	950円

※交通費は別途支給  
内 写真をはった履歴書を、〒277-0004 柏下65-1 こども発達センターへ、郵送(必着)するか直接持参を※保育士は2月15日(火)まで、言語聴覚士は3月31日(木)まで  
所 こども発達センター ☎7128-2223

### 柏商工会議所パート職員(あげぼの山農業公園売店)

採用人数 / 土・日曜日、祝日勤務できるかた、若干名  
勤務内容 / 売店での販売業務・簡単な事務  
勤務時間 / 午前9時～午後5時(2交替可)。月曜日(月曜日が休日の場合は翌日)を除く週3日程度  
賃金(時給) / 810円※交通費は別途支給  
採用日 / 4月1日(金)※事前に実務研修あり  
内 写真をはった履歴書を、〒277-0011 東上町7-18 柏商工会議所総務課へ、2月25日(金)までに郵送(必着)するか直接持参を  
選考方法 / 書類と面接  
所 柏商工会議所 ☎7162-3325 (土・日曜日、祝日を除く)

### 新春お年玉クイズ

#### まちがいさがしに挑戦

## 解答編

問題

今年の干支・ウサギとカメが、手賀大橋から初日の出を見ています。同じように見えるこの2枚の絵には、いくつか違うところがあります。何カ所あるでしょうか。次の中から答えをください。

① 5カ所 ② 6カ所  
③ 8カ所 ④ 9カ所

① 5カ所

応募総数は742通でした。ご応募ありがとうございました。なお、当選者の発表は、賞品の発送をもって代えさせていただきます。

所 秘書広報課 ☎7167-1175

※は市からのお知らせです  
※費用で特に記載のないものは無料です

## お知らせ

### 柏駅前行政サービスセンターで戸籍謄本・抄本等の発行制限

電気設備点検のため、2月12日(土)午前8時30分～午後5時に柏駅前行政サービスセンターでの発行業務が一部制限されます。制限される業務／戸籍謄本・抄本、除籍謄本・抄本、改製原戸籍謄本・抄本、身分証明書、戸籍の附票、戸籍に関する各種証明書(記載事項証明、受理証明書など)の発行※戸籍の届け出に係る確認作業のできないものは預かりとし、月曜日に処理します  
◎詳しくは問い合わせを  
☎ 柏駅前行政サービスセンター ☎7168-5500

### 介護保険福祉用具販売事業者・住宅改修事業者のための講習会

市では、介護保険での福祉用具購入費や住宅改修費の支給について、登録事業者による「受領委任払い方式」を行っています。受領委任払い登録をするためには、本講習会の受講と登録申請が必要です。受講が必要な事業者は、①新規に登録を希望する事業者②すでに登録しているが、平成23年3月31日で登録終了となる事業者(別途通知)です。  
☎ 2月25日(金)午後6時～8時  
☎ 中央公民館  
☎ 2月3日(木)午前8時30分から、高齢者支援課へ電話か直接※2月16日(水)まで  
☎ 高齢者支援課 ☎7167-1135

### 沼南公民館が臨時休館

2月7日(月)は、館内の保守点検のため臨時休館します。  
☎ 沼南公民館 ☎7192-1111

### 指定管理者を選定

4月1日(金)から施設の管理を行う指定管理者を別表のとおり選定しました。  
☎ 行政改革推進課 ☎7167-1118

### 選定した指定管理者一覧

施設	指定管理者	問い合わせ
地域福祉センター	社会福祉法人柏市社会福祉協議会	保健福祉総務課 ☎7167-1131
豊四季台老人いこいの家	かやの会	高齢者支援課 ☎7167-1135
老人福祉センター(柏寿荘・中央・南部・沼南老人福祉センター)	社会福祉法人柏市社会福祉協議会	☎7167-1135
障害福祉サービス事業所(柏市立青和園)	社会福祉法人桐友学園	障害福祉課 ☎7167-1136
障害福祉サービス事業所(柏市立朋生園)	社会福祉法人かたくり会	☎7167-1136
柏リフレッシュ公園(リフレッシュプラザ柏)	大成サービス・シンコースポーツ共同企業体	公園管理課 ☎7167-1309
市営駐車場	アマノマネジメントサービス	交通施設課 ☎7167-1304

### 証明書自動交付機を一時休止

システムの整備作業のため、2月12日(土)午前8時30分～午後9時に、市役所ロビーと柏駅前行政サービスセンターの証明書自動交付機を休止します。  
☎ 市民課 ☎7167-1128・柏駅前行政サービスセンター ☎7168-5500

### 木造住宅耐震改修費補助金が上乗せに

国の緊急総合経済対策により、耐震改修工事の補助金が平成22年度に限り、最大30万円上乗せされます。  
申請期間／2月14日(月)～3月10日(木)  
☎ 先着6人  
◎工事費だけの補助。収入条件・建物要件などあり。申請方法など、詳しくは問い合わせを  
☎ 建築住宅課 ☎7167-1147

### 木造住宅簡易耐震診断相談会・住宅バリアフリー相談会

☎ 3月6日(日)午前10時～午後4時  
☎ 高柳近隣センター  
☎ 関 一級建築士による住宅の耐震診断＝昭和56年以前に建築された木造住宅(在来工法)を所有するかた▶バリアフリー化の相談＝住宅のバリアフリーを考えているかた(住宅の種類・建築年数は不問)、先着20人  
☎ 住宅の設計図面・写真など  
☎ 2月2日(水)午前9時から、建築住宅課へ電話で※2月28日(月)まで  
☎ 建築住宅課 ☎7167-1147

### 歩きたばこ・ポイ捨てはやめましょう

市では、柏市ばい捨て等防止条例に基づき、路上喫煙・ポイ捨ての防止に努めています。昨年5月の指定喫煙所全廃後、禁煙等強化区域内で変化はありませんでしたが、区域外の一部では、違反者やポイ捨てごみが散見されます。歩行者の安全確保・まちの美化推進のため、ご協力をお願いします。  
☎ 環境サービス課 ☎7167-1139

### 監査結果の公表

監査委員／吉井忠夫・高田幸男・田中晋・佐藤尚文  
財務に関する事務が適正・効率的に行われているか見るため、環境部・都市緑政部・児童家庭部・学校教育部・市民生活部は平成22年9月10日～11月25日に、土木部・都市計画部・会計課・議会事務局・保健所は平成22年10月13日～11月25日に定期監査を行いました。

軽易な事項については、口頭・文書での改善を求めましたが、以下の事項については特に留意すべきものと判断しました。  
▶環境部・児童家庭部・学校教育部・市民生活部・土木部・都市計画部・保健所(部単位での指摘)＝各種の補助金について、具体的な数値によるさらなる有効性の検証、市の財政状況を見据えた上での補助条件等の見直しを  
▶廃棄物政策課・市民活動推進課＝担当課扱いの業務委託契約について、市の財政状況を見据えた上での契約方法の再検討を  
▶公園管理課・学校施設課・学校保健課・土木部(全所属)・建築住宅課＝工事・修繕等の担当課扱い契約に際し、関係規程の趣旨に反し、明らかに合規性を逸脱した事務処理があったので、適切な契約事務処理を徹底し、再発防止を  
▶生活支援課＝生活保護費の返還金について、個々の滞納履歴の適切な管理と積極的な収納率向上対策を  
▶道路維持管理課＝担当課扱いの業務委託契約等について、受注業者に偏りが生じないよう、公平な業者選定基準等の検討を  
☎ 監査結果の全文は、行政資料室(市役所本庁舎1階)、市のホームページで見ることができます  
☎ 監査事務局 ☎7167-1179

### 認知症介護相談・交流会

☎ 2月26日(土)午後1時～2時30分  
☎ 光ヶ丘近隣センター  
☎ 家庭で認知症のかたを介護しているかた、先着15人程度  
☎ 経験者や専門職を交えての話し合い、情報交換  
☎ 2月2日(水)午前9時から、光ヶ丘地域包括支援センターへ電話で※2月25日(金)まで  
☎ 光ヶ丘地域包括支援センター ☎7175-2322

### 公開される審議会等

名称	とき	ところ	定員	問い合わせ
柏市健康福祉審議会児童健康福祉専門分科会	2月10日(木)午後1時30分～3時30分	第5・6委員会室(市役所本庁舎5階)	各先着5人	児童育成課 ☎7167-1595
柏市行政改革推進委員会	2月14日(月)午後1時30分～3時	庁議室(市役所本庁舎3階)		行政改革推進課 ☎7167-1118

### 昭和11年3月2日～昭和11年4月1日生まれのかたへ

後期高齢者医療被保険者証を送付します。医療機関等で診療を受けるときは、新しい被保険者証を提示して

> 2月中旬に発送予定です

### 昭和16年2月2日～昭和16年3月1日生まれのかたへ

3月から利用できる保険証(高齢受給者証)を交付します。医療機関等で診療を受けるときは、新しい被保険者証を提示してください

> 2月中旬に発送予定です

☎ 保険年金課 ☎7167-1129

### 地上デジタル放送への移行はお早めに

7月24日(日)までに、今までの地上アナログ放送は終了します。アナログテレビは、そのままでは地上デジタル放送を見ることができません。地上デジタル放送への移行については、千葉県テレビ受信者支援センター ☎043-333-7100(午前9時～午後9時※土・日曜日と祝日は午後6時まで)へお問い合わせください。  
▶市有施設のデジタル化改修計画

市では、この地上デジタル放送への完全移行に向けて、市有施設のデジタル化を3月31日(木)までに完了させることを目標に、対策を進めています。昨年12月28日現在の状況／市役所・近隣センターなど＝残り73、アナログ受信障害施設＝残り1  
☎ 情報政策課 ☎7167-1153

### リフレッシュプラザ柏の一部施設を休止

2月14日(月)～18日(金)は、点検・清掃のため、プール施設の利用を休止します。  
☎ リフレッシュプラザ柏 ☎7173-5900

### 船橋市北部清掃工場建替事業環境影響評価書の縦覧

☎ 2月15日(火)までの午前9時～午後5時  
☎ 千葉県環境政策課・環境保全課(市役所本庁舎4階)  
☎ 千葉県環境政策課 ☎043-223-4135

## 伝言板

市民や市内のサークルなどの、催し・講習会や会員募集のコーナーです

- 催し・講習会**
- 「ギターとハワイアン集い」PART7  
3/19の12時～16時20分、県プラ。無料。福田 ☎7191-8105
  - 柏市議と語ろう!  
2/12の14時～16時50分、中公。無料。保育は要予約。広瀬 ☎7145-5432
  - ITC柏クラブ「英語によるスピーチコンテスト」  
2/19の10時～11時30分、アミュゼ柏。無料。土井 ☎7132-4541
  - 社交ダンス講習会「DADA舞夢柏」  
2・3月の第1～3(土)9時30分～10時30分(計6回)、高柳近七。初心者歓迎。無料。土潤 ☎7173-9089
  - ITC柏クラブ「英語によるスピーチコンテスト」  
2/20の13時30分～15時30分、沼公。無料。白垣 ☎7173-1873

近セ=近隣センター、中公=中央公民館、沼公=沼南公民館、教福=教育福祉会館、県プラ=さわやかちば県民プラザ、㊦=入会金、㊧=月会費、㊨=年会費

- 愛犬との「ホント」の暮らし方講座  
2/20の14時～16時30分、中公。犬を飼いだめたかた・今後飼養予定のかた。500円。要予約(2/18まで)。堀井 ☎7166-1652
- 介護に困った時の強い味方～地域包括支援センターの役割  
2/19の15時15分～17時、アミュゼ柏。先着30人。無料。米山 ☎7143-7969
- 出演者募集オーディション  
3/6の10時～17時、アミュゼ柏。6/25(土)の「私達の街の楽しい音楽祭」に出演希望のかた。1,000円。要申込。朝生 ☎7166-4195

### 会員募集

- 子育てサークル「遊ゆうクラブ」  
月2回(火)10時、富里近七。0～3歳児と親。㊦200円。木森 ☎090-6941-7443
- 日本舞踊「扇香会」  
第1・3(火)12時、増尾近七。㊦500円。小坂 ☎7173-6381

- 社交ダンス「デュエット」  
毎(土)15時、西原近七。初心者～中級者。カップル・ペア限定。㊦2,000円、㊧3,000円。板倉 ☎7149-1913
- ヘルス・サークル  
毎(火・土)13時、中央体育館。健康体操・ストレッチ。㊦1,000円、㊧700円。体験可。烏澤 ☎7176-8861
- パッチワークOB会  
第1・3(火)10時、中公。60歳以上の初心者。㊦1,000円、㊧1,500円。浅野 目 ☎7172-6311
- 大正琴「季の会」  
月2回(火)15時、アミュゼ柏。㊦3,000円。大正琴がないかたには無料で貸し出し。小宮 ☎090-9371-7300
- 柏市ゲートボール協会  
毎(金)=高田運動広場・(日)=逆井運動場前ゲートボール場。いずれも9時。初心者。無料。中山 ☎7174-5856
- 詩吟「和詠会」  
月4回(土)13時、新田原近七。初心者歓迎・年齢不問。㊦2,000円。体験2カ月無料。友野 ☎090-2676-5482

- フラワーアレンジメント「花サロン」  
月1回(金)12時30分、旭町近七。㊦1,000円、㊧1,500円。秋田 ☎7143-0024(17時以降)
- リラクソヨーガ  
月4回(金)19時30分、豊四季台近七か豊四季台近七体育館。初心者歓迎。㊦1,000円、㊧3,000円。大川 ☎7143-9066
- 異業種交流「週末勉強会クラブ」  
月1回(土・日)の14時30分、市民活動センター。25～60歳。知識やスキル情報などの交換。㊦2,000円。忽那 ☎090-6031-7880
- 茶道「敬和会」  
第2・4(土)10時、南部老人福祉センター。60歳以上。初心者・見学歓迎。㊦2,300円。小林 ☎7175-2772

※日時・場所は予定です。必ず確認の上、お出かけください

## 子ども体験教室

時 2月27日(日)  
所 中央公民館

※②はエプロン、三角きん、マスク持参

番号・教室名	対象・人数	費用
親子パソコン教室★午後1時30分～4時		
① パソコンでお絵かき・ぬり絵	小学生と保護者、10組	無料
親子クッキング教室★午前10時30分～午後0時30分		
② クッキング教室(ひなまつりをイメージしたサンドイッチとスープ)	小学生と保護者、15組	1人300円
子どもわくわく広場★午後1時～3時 (④～⑨は当日、会場へ直接。保護者の参加も可)		
③ 羊毛でつくる小動物(うさぎ)	小学生、10人	500円
④ 万華鏡	小学生、先着15人	300円
⑤ トールペイント		200円
⑥ 竹のフィギュア(動物や鳥など)		100円
⑦ 牛乳パックで変わり絵本づくり	小学生、先着10人	200円
⑧ 手づくりおもちゃ(でんでん太鼓・紙グライダー)		
⑨ 石のアート(動物など)		

教室①～③は、はがきに「子ども体験教室希望」と明記し、希望の番号・教室名・住所・保護者氏名・児童名(学年・性別)・電話番号を書いて、〒277-0005柏5丁目8-12 柏市中央公民館へ、2月21日(月)までに郵送(必着)するかFAX7163-9364で※応募者多数の場合は抽選  
中央公民館 ☎7164-1811

## 柏市幼児教育共同研究発表会

こころ・からだ・はずむ・柏っ子  
～幼児の体力・運動能力の向上をめざして～

時 2月17日(休)午前10時～11時50分

所 アミュゼ柏

対象 幼児の保護者、幼児教育に関心のあるかた、先着350人

費 無料

申 当日、会場へ直接

問 教育研究所 ☎7191-7387



## わいわい保育

### ＊子育てサークルへの遊びの支援

園所サークルの活動時間・場所による希望する月の前月1日に、豊住保育園へ電話で※1日1サークル(月4サークルまで)、初めて申し込むサークルを優先  
◎詳しくは豊住保育園に問い合わせを

### ＊ミニなかよし広場

市内の公園で、保育士と一緒に手遊びや紙芝居・エプロンシアターなどを楽しみます。

園所別表参照※時間は午前10時30分～11時30分(雨天中止) 費 無料 申 当日、会場へ直接

問 豊住保育園 ☎7174-7197  
保育課 ☎7167-1137

## キッズルーム

対象は1歳6カ月～3歳児と保護者。  
みんなで「わいわい」楽しもう!

とき	ところ
2月7日(月)	しいの木公園(しいの木台2丁目)
10日(木)	千代田町公園(千代田2丁目)
14日(月)	増尾城址(し)総合公園(増尾)
17日(木)	柏ふるさと公園(柏下)
21日(月)	松葉第二近隣公園(松葉町4丁目)
28日(月)	中原ふれあい防災公園(中原1丁目)
3月7日(月)	西十余二第一公園(西原3丁目)
10日(木)	豊町第二公園(豊四季)
14日(月)	大津ヶ丘中央公園(大津ヶ丘2丁目)
17日(木)	あけぼの山農業公園(布施下)
18日(金)	豊四季庚(かのえ)塚緑地(豊四季)
28日(月)	柏リフレッシュ公園(南増尾)

## こどもの広場

●南部みんなの広場(南部近隣センター内) ☎7173-1333(午前10時～午後5時)  
いっしょにあそび＝わらべうたや手袋人形を交えながら、お話の世界を楽しみます  
時 2月8日(火)午前10時30分～11時30分 対象 幼児と保護者、先着20組 費 無料 申 当日、会場へ直接

●高田近隣センター(園しこだ児童センター) ☎7145-2522  
おやつをつくらう「チョコブラウニー」＝パレンティンダーにぴったりのお菓子を作ります  
時 2月12日(土)午前9時45分～正午 対象 小学生以上、先着15人 費 150円 申 2月5日(土)午前10時～12時

●永楽台児童センター(永楽台近隣センター内) ☎7163-4050  
あそびの城「レクリエーションゲームを楽しもう」＝カード集めゲームなどで遊びます  
時 2月19日(土)午後2時～3時30分 対象 小学生以上、先着40人 費 無料 申 当日、会場へ直接  
影絵あそび～影って不思議!～＝影絵の型を作って動かし、影絵遊びを楽しみます  
時 2月20日(日)午前10時～11時30分 対象 幼児～小学生(未就学児は保護者同伴)、先着40人 ※大人の参加も歓迎 費 100円 申 2月2日(水)午前10時～12時

●募集 「まるごとあそび3days」  
①子どもスタッフ・イベントボランティア＝工作や遊びのコーナー、喫茶コーナーなどの手伝いや障がいがあるかたの補助など  
時 3月18日(金)～20日(日)午前9時30分～午後3時(時間は応相談) 対象 子どもスタッフ＝小学5年生～15歳、イベントボランティア＝16歳以上、各日先着5人 費 無料 申 2月4日(金)午後2時～12時

②子ども出演者＝歌、ダンス、手品、寸劇、漫才など5～10分でパフォーマンスをするかた  
時 3月20日(日)午後1時30分～3時30分(リハールは3月5日(土)午後1時～3時) 対象 幼児～18歳の個人かグループ(大人との混合も可)、先着8組 費 無料 申 2月3日(土)午後2時～12時

●布施遊戯室(布施近隣センター内) ☎7135-3960(午後1時～5時)  
●募集 「進級入学おめでとうお楽しみ会」  
①子ども実行委員＝3月19日のお楽しみ会の準備と当日の進行、盛り上げをして参加者と一緒に楽しみます  
時 2月19日・26日、3月5日・12日の各土曜日 午前10時30分～11時45分、3月19日(土)午前9時～正午 対象 小学3年生以上、先着12人 費 無料 申 2月2日(水)午後2時30分～12時

②パフォーマンス参加者＝3～10分ぐらいで歌やダンス・手品・寸劇などをするかた  
時 3月19日(土)午前9時30分～11時30分 対象 小学生～18歳までの個人かグループ、先着5組 費 無料 申 2月2日(水)午後3時～12時

●光ヶ丘児童センター ☎7170-7600  
●募集 「第7回きらりんまつり」子ども実行委員＝みんなでアイデアを出し合って、「きらりんまつり」を作ります  
時 2月26日(土)午後1時～3時、3月19日(土)・22日(火)・23日(水)午後2時～3時30分、3月24日(休)午後1時～4時(当日) 対象 小学3年生以上、先着10人 費 無料 申 2月2日(水)午後2時～12時

●しこだ児童センター ☎7145-2522  
●募集 「春フェスティバルしこだ」子ども実行委員＝3月24日に行うまつりの企画や準備、当日の手伝いをします  
時 2月19日、3月5日・12日・19日の各土曜日 午前10時～正午、3月24日(休)午後0時30分～4時 対象 小学2年生以上、先着15人 費 無料 申 2月2日(水)午前10時～12時

●障がいのある子の居場所ミニフォーラム＝「障がいのある子の居場所、地域にありますか?」をテーマに、活動事例などを交え、地域の中ですべての子どもが幸せに暮らすことを考えます  
時 2月27日(日)午前10時～正午※正午～午後2時にランチ交流会あり(希望者だけ) 申 しこだ児童センター 問 どなたでも、先着30人 申 2月2日(水)午後2時から、しこだ児童センターへ電話で 問 昼食は持参 園しこだ児童センター ☎7145-2522

●子育てのプチお悩み解決ワークショップ(小学生編)＝子育ての小さな悩みや心配事を軽くする方法を見つけましょう  
時 2月18日(金)午前10時～正午＝しこだ児童センター、2月24日(木)午後2時～4時＝高柳児童センター 対象 小学生の保護者、各先着20人 申 2月2日(水)午後3時から、各児童センターへ電話で 園しこだ児童センター ☎7145-2522・高柳児童センター ☎7190-1348

## シニア倶楽部

各施設の催し

※費用は②・⑤は無料、①は100円(保険料)、③は2,000円、④は300円

催し	とき	対象	内容・用意する物	申し込み	ところ・問い合わせ
①介護予防講座「新春歴史ウォーキング」	2月14日(月)午前9時～午後1時※雨天時は翌15日(火)	市内在住で60歳以上のかた、先着15人程度	藤心・沼南地域の寺・史跡めぐり ※動きやすい服装・靴、帽子、タオル、飲み物など	2月2日(水)からの午前9時30分～午後4時に、南部老人福祉センターへ電話か直接※2月7日(月)まで。②は応募者多数の場合は抽選	南部老人福祉センター ☎7176-6151
②介護予防講座「覚えて備える矯正法」	2月14日・28日、3月7日・28日の各曜日午後1時～3時(計4回)	市内在住で60歳以上のかた、20人	肩こり・腰痛などを想定して予防方法を学び、なってしまった時の痛みを和らげる対処方法を体験します※運動しやすい服装、バスタオル、汗ふきタオル、飲み物	2月7日(月)午前10時から、リフレッシュプラザ柏へ電話か直接※2月16日(水)まで	リフレッシュプラザ柏 ☎7173-5900
③毎日を元気に過ごす「脳とからだのトレーニング」	2月18日～3月11日の毎週金曜日午前11時10分～正午(計4回)	市内在住で60歳以上のかた、先着20人	脳と筋力のトレーニングで思い通り動ける体を。姿勢改善・転倒予防・関節の動き改善に効果的※動きやすい服装、飲み物	2月2日(水)からの午前9時30分～午後4時に、いこい荘へ電話か直接※2月10日(木)まで。応募者多数の場合は抽選	いこい荘 ☎7192-1401
④初めての刺し子でふきん作り	2月21日(月)午前10時～午後3時	市内在住で60歳以上のかた、20人	さらしを使って刺し子でふきんを作ります※裁縫道具、定規、鉛筆	往復はがきに「リズムに乗ってからだを動かそう希望」と明記し、住所・氏名・年齢・電話番号・応募の動機と返信面のあて先を書いて、〒277-0051加賀3丁目16-8 ほんのぼのプラザますおへ、2月13日(日)までに郵送で(必着)※応募は1人1通。応募者多数の場合は抽選	ほんのぼのプラザますお ☎7170-5570
⑤リズムに乗ってからだを動かそう～動き軽やか・転倒予防～	3月4日～25日の毎週金曜日午前10時～正午(計4回)	市内在住の60歳以上で体力の低下を感じるかた、20人	ストレッチと、音楽に合わせて身体を動かすことで、身のこなしやバランス感覚を身につけます※動きやすい服装・運動靴		

## ゴールドライフセミナー「第三の生活設計づくり」

教育・医療・ボランティア活動などに携わっている人の話を聞き、生活設計のヒントにします。

時 2月19日～3月19日の毎週土曜日 午前10時～正午(計5回)

対象 市内在住で55～67歳のかた、30人

内容 「心の幸せ」「家族に喜ばれる過ごし方～調理実習～」 「私の人生～社会に返す～」 「柏市の市民活動～熱意と燃える心～」 「健康でいきいき人生」

費 1,000円

申 往復はがきに「ゴールドライフセミナー希望」と明記し、住所・氏名(ふりがな)・年齢・電話番号と返信面のあて先を書いて、〒277-0922大島田440-1 柏市沼南公民館へ、2月10日(木)までに郵送で(当日消印有効)※応募者多数の場合は抽選

問 沼南公民館 ☎7192-1111



# 健康ルーム



## 介護予防フォーラム

**時** 3月5日(土)午後1時30分～3時30分  
**所** アミュゼ柏  
**対** 市内在住・在勤のかた、先着350人  
**内** 東京大学特任研究員・矢富直美さんによる講演「認知症に強い脳をつくる!」～若返りのためのウォーキングのすすめ～  
**申** はがきに「介護予防フォーラム希望」と明記し、住所・氏名・電話番号を書いて、〒277-0004柏下65-1 柏市役所福祉活動推進課へ、2月25日(金)までに郵送(必着)・FAX 7167-8381するか直接持参  
**備** 手話通訳希望のかたは事前に申し出  
**問** 福祉活動推進課 ☎7167-2318

## がん患者・家族相談支援フォーラムin柏

**時** 2月15日(火)午後7時～9時  
**所** アミュゼ柏  
**対** 市内在住のかた、先着150人  
**内** 支援の現状、シンポジウム「がん患者家族相談支援の課題と今後」  
**申** はがきに「がん患者・家族相談支援フォーラム希望」と明記し、住所・氏名・参加人数を書いて、〒277-8577柏の葉6丁目5-1 国立がん研究センター東病院へ郵送・FAX 7134-6936するか、 support-forum@east.ncc.go.jp で  
**※** 2月8日(火)午後4時まで。後日参加証を郵送  
**問** がん患者・家族総合支援センター ☎7137-0800

## しんとみ子育て応援講座 ～子育ての不安を 吹きとばそう～

**時** 2月15日(火)・22日(火)午前10時～正午(計2回)  
**所** 新富近隣センター  
**対** 市内在住・在勤のかた、先着20人  
**内** 「上手に子育てしたい」「好き嫌いが多くて心配」など、子育ての不安があるかたを応援します。モーニングチャイルドのミニコンサートも予定  
**費** 無料  
**申** 2月2日(水)午前9時から、新富近隣センターへ電話か直接※2月10日(木)まで  
**問** 新富近隣センター ☎7145-1945

## 薬物乱用を許さない地域づくりを

県内での平成22年上半年の薬物事犯による検挙者数は300人以上で、大麻や錠剤型合成麻薬が若年層を中心に広がるなど、薬物の多様化も進んでいます。  
 薬物の危険性を正しく理解し、地域が一体となって薬物乱用を絶対に許さないようにしましょう。  
**相談機関**／保健所総務企画課 ☎7167-1255・千葉県精神保健福祉センター ☎043-263-3893・県警ヤング・テレホン ☎0120-783-497  
**問** 千葉県薬務課 ☎043-223-2620・保健所総務企画課 ☎7167-1255

## 市民体育大会 / スポーツ講習会 | 問 スポーツ課 ☎7191-7399

種目	とき	ところ	対象	内容	費用	申し込み	問い合わせ
バドミントン	3月13日(日)午前9時～午後7時	中央体育館	1・2部=オープン、3部=市内在住・在勤・在学・在クラブのかた(小・中学生は協会推薦者)	柏オープン※男女各ダブルス、男女1・2・3部	小・中学生=500円、高校生=1,000円、一般=1,500円、在クラブ=1,800円	2月27日(日)までに、富澤ヘファクスするか、ラケットショップキャビンへ直接	富澤 ☎7135-8500・FAX 7135-8501

## 中央公民館のパソコン講座

※会場は中央公民館。費用は①無料、その他は100円(CD-R代)。OSはWindowsXPで、Office 2007、インターネットエクスプローラ8を使用。講師はパソコンボランティア

講座名	とき	対象	内容
①パソコン初心者講座	2月16日(水)・23日(水)午後1時30分～4時30分(計2回)	市内在住・在勤でパソコンに初めて触れるかそれに近いかた、25人	パソコンの基本的操作を学び、文字入力やインターネットを体験します
②ワード基礎講座	2月19日(土)・26日(土)午前9時30分～午後0時30分(計2回)	市内在住・在勤で基礎的操作・文字入力ができるかた、各25人	デジタルカメラで撮影した写真をワードで加工するなど、ワードの基礎を学びます
③エクセル基礎講座	2月22日(火)・3月1日(火)午前9時30分～午後0時30分(計2回)	市内在住・在勤で基礎的操作・文字入力ができるかた、各25人	関数などエクセルの基礎を学び、いろいろな表や住所録を作ります

**申し込み** 講座ごとに、往復はがきに希望講座名を明記し、住所・氏名(ふりがな)・年齢・電話番号と返信面のあて先を書いて、〒277-0005柏5丁目8-12 柏市中央公民館へ、①・②は2月7日(月)、③は2月9日(水)までに郵送で(必着)※応募は1人1通。応募者多数の場合は、締切日の翌日午前9時に中央公民館で抽選。以前受講した講座は応募できません

問中央公民館 ☎7164-1811

## こども図書館 2月前半の催し

●午前中催しが無い日は、午前10時30分から「こども図書館おはなし会」あり(月曜休館)

とき	催し
1日(火)午前10時30分～11時	読み聞かせ・手遊び
2日(水)午前10時30分～11時	おはなし・親子遊び・歌
4日(金)午後3時～3時30分	読み聞かせ・手遊び
5日(土)午前11時～11時30分	ちょっと大きい子のためのおはなし会
6日(日)午前11時～11時30分	読み聞かせ・手遊び・わらべ歌
10日(木)午前10時30分～11時	読み聞かせ・手遊び・わらべ歌
12日(土)午前11時～11時30分	ちょっと大きい子のためのおはなし会
13日(日)午前11時～11時30分、午後3時～3時30分	読み聞かせ・パネルシアター・手遊び・ハーモニカアンサンブル演奏

※いずれも費用は無料。当日、会場へ直接。「ちょっと大きい子」=4・5歳以上向け  
**問** こども図書館 ☎7108-1111

## 健康ガイド 2月

(㊦=予約制、ウ柏=ウェルネス柏、保セ=保健センター、近セ=近隣センター)

夜間・休日に急病になったら ▶夜間…内科・小児科 ☎7163-0119 ※音声案内 ▶日曜日・祝日…歯科 ☎7164-8114 (午前10時～午後3時30分)・歯科以外 ☎7163-0119 ※音声案内

### ▼保健所地域健康づくり課 ☎7167-1256 ※電話番号にご注意を

母親学級㊦	23日(水)・24日(木)午後1時～3時40分(計2回)、沼南保セ。初めて出産するかた
乳幼児専門相談「のびのび相談」㊦	24日(木)午後1時30分～4時30分、ウ柏。小児専門医等による未熟児等の心とからだの発育・発達に関する相談
発達支援相談㊦	18日(金)午後2時～4時、ウ柏。児童精神科医師・臨床発達心理士・保健師等による、発達の気掛かりなお子さんに関する相談
マタニティークッキング教室㊦	14日(月)午前10時30分～午後1時30分、中央保セ。妊婦(子どもを除く)家族も可。費用600円※予約時に用意する物の確認を
こんにちは赤ちゃん事業(全戸訪問)	平成22年12月に生まれた乳児。自宅に柏市民健康づくり推進員等が訪問します。赤ちゃんの成長や育児への不安など、気軽に相談を(時期がずれる場合あり)
食事(栄養)相談㊦	日時は申込時に決定、ウ柏。献立や摂取量のアドバイス等が必要なかた

### ▼保健福祉総務課 ☎7167-1131

献血キャンペーン	13日(日)午前10時30分～11時45分・午後1時～4時=柏駅東口みずほ銀行前、20日(日)午前9時30分～11時45分・午後1時～4時=イオン柏(豊町2丁目)。16～64歳の健康なかた
----------	--

### ▼保健所衛生検査課 ☎7167-1268

飲用井戸の水質検査㊦	8日(火)・22日(火)午前9時～11時、ウ柏。検査は有料
------------	-------------------------------

### ▼医療安全支援センター(保健所総務企画課内) ☎7167-1775

医療相談	(火)・(水)・(木)午前9時～正午・午後1時～3時
------	----------------------------

### ▼保健所保健予防課 ☎7167-1254

こころの健康相談㊦	14日(月)=沼南庁舎、15日(火)・17日(木)=ウ柏、28日(月)=市役所。いずれも午後2時～4時。心の病などで悩んでいるかた、家族。精神科医による相談
アルコール悩みごと相談㊦・アルコール酒害教室・アルコール家族教室	酒害教室=1日(火)、悩みごと相談=2日(水)、午後2時～4時、ウ柏。家族教室=21日(月)午後2時30分～4時30分、ウ柏。本人、家族
アルコール・デイケアクラブ(登録制)	ウ柏。アルコール問題を抱えるかた。学習会、ミーティング・スポーツ等
HIV抗体・クラミジア・梅毒検査㊦	10日(木)・24日(木)午後1時～2時、ウ柏※3月13日(日)午前9時30分～11時、24日(木)午後1時～2時の検査も予約可

### ▼保健所成人健診課 ☎7164-3333

健康づくり相談㊦	市内在住で、健康診査・人間ドック等の検査結果が生活習慣改善を要するか、健康についての相談を希望するかた
----------	---

### ▼保健所地域健康づくり課 ☎7167-1257 ※電話番号にご注意を

いきいきはつらつ教室	18日(金)午前10時～11時30分、アミュゼ柏。65歳以上のかた。健康づくり・介護予防についてのワンポイント講座、自宅でできる簡単体操など。当日、会場へ直接
ふれあい健康相談	日ごろの健康チェックや保健師への相談を希望するかた。血圧・体脂肪測定など。日程を確認の上、当日、会場の近隣センター等へ直接
かしわ歯科相談室	3日(水)=ほのぼのプラザますお、24日(木)=ウ柏。いずれも午後1時30分～3時。市内在住のかた。当日、会場へ直接

▶▶▶ 通知が届いていない場合はご連絡を

▶1歳6カ月児健診(平成21年7月生まれ)	▶3歳児健診(平成19年8月生まれ)	▶2歳の歯☆ピカランド(平成21年2月生まれ)	▶フッ化物歯面塗布(平成20年8月生まれ)
-----------------------	--------------------	-------------------------	-----------------------

市内人口

400,999人(前月比152人増)  
 ●男 199,362人 ●女 201,637人  
 ●世帯数 160,247世帯(前月比62世帯増)  
 (23.1.1現在)



このコーナーでは市民の皆さんからの投稿を募集中!  
 詳しくは秘書広報課 ☎ 7167-1175 へ

### アッキーのつかめ VITORIA

No.10 レイソルの若き力

寒い日が続いていますが、体調など崩していませんか? 遅ればせながら、今年もよろしくお祈りします。

レイソルは長いオフも終わり、今日から過酷なグアムキャンプが始まりました。新加入選手も加わり、ますます楽しみです。その中でも注目は、レイソルユースから上がった相馬大士(そうまだいし・MF)選手。トップチームの練習に参加した時、北嶋選手に「あんな強い高校生見たことない」と言わしめた大物。下平U-18監督いわく、フィジカルの強さでボール奪取能力に優れ、足も速くハードワークもできる、例えるならイノシシのような選手だそうです。始動日にインタビューしたときも、しっかり自分をアピールできる選手だという印象を受けました。今から活躍が期待できます!

昨年、強烈なインパクトを与えた茨田選手もレイソルユース出身。最近のユース出身選手の活躍で、レイソルの下部組織が注目されています。指導者にも、下平監督を筆頭に、元レイソル選手がたくさんいます。

トップチームの底上げにもつながるユースに、今年は注目したいと思いますが、さっそく下平監督に注目選手を教えてくださいました。まずは、トップチームの練習にも何度も参加しネルシーニョ監督も一目置いている、新3年生の山中亮輔(やまなか りょうすけ)選手。左利き、スピード抜群、フリーキックが持ち味だそうです。新2年生では、秋野央樹(あきのひろき)選手。同じく左利き、パスセンス抜群、戦術眼に優れた、センターバックからミッドフィルダーまでこなす現U-17日本代表選手です。今年はぜひ皆さんもレイソルユースに注目して応援してくださいね。

さあ、いよいよ2月20日(日)はちばぎんカップ。新生レイソルのお披露目です! 試合に飢えていたので本当に楽しみ。当日は、暖かい格好で柏の葉公園総合競技場に集合です。寒さを吹き飛ばす熱い応援を一緒に繰り広げましょう!

(フリーアナウンサー、岡田亜紀記)

©KASHIWA REYSOL



### 全員バスケットで頂点へ

#### JXサンフラワーズが全日本選手権三連覇

昨年、一昨年と圧倒的な強さで二冠を成し遂げたJXサンフラワーズ。今年も全日本選手権を勝ち進み、1月9日、東京・代々木第一体育館で決勝戦が行われました。JXサンフラワーズは序盤から果敢に攻め込むも、富士通レッドウェーブの堅い守りに阻まれ、一点のリードを奪われたまま前半を終了。しかし、後半開始直後に連続得点で一気にリードを奪った後は、相手に一度もリードを許さずことなく七十三対六十八で見事勝利し、三連覇を達成しました。今年も皆さんの熱い声援をお願いします。

### 仲間たちと新たなスタート

#### 新成人のつどい

快晴となった1月10日、市民文化会館で新成人のつどいが行われました。会場周辺は、振り袖やスーツを着た新成人が記念写真を撮ったり、懐かしい友人との再会を喜んだり、華やかな雰囲気に。実行委員会が中心となって進められた式典では、母校の先生のビデオレターの紹介や抽選会が行われ、大きな歓声が上がりました。今年、市内では3,643人が成人となり、新たな門出を迎えました。



## 市民相談

相談日・予約受付日が祝・休日、年末年始に当たる場合は休みます。また、都合により休む場合がありますので、事前にご確認ください。

- **法律相談(予約制)**  
 ①(月)・(水)・(木)午前9時30分～午後3時30分=市役所相談室。ただし②第1(水)午前9時30分～午後3時30分=沼南庁舎相談室③(夜間)第2(水)午後6時20分～8時25分=アミュゼ柏(予約)翌週分を(水)午前9時から。裁判中のものはご遠慮を秘書広報課 ☎ 7167-1119
- **税務相談(予約制)**  
 ①第4(金)午後1時～5時=市役所相談室  
 ②第3(金)午後1時～5時=沼南庁舎相談室(予約)当月分を2月2日(水)午前9時から 秘書広報課 ☎ 7167-1119
- **行政相談**  
 ①第1・2(水)午前10時～正午=市役所相談室  
 ②第3(月)午前10時～正午=沼南庁舎相談室 秘書広報課 ☎ 7167-1119
- **人権身の上相談**  
 第1・3(火)午前10時～午後3時 市役所相談室 秘書広報課 ☎ 7167-1119
- **消費生活相談**  
 ①(月)～(金)午前9時～午後4時30分  
 ②第3(土)午後1時～4時30分(電話相談) 消費生活センター ☎ 7164-4100
- **登記相談**  
 第2(火)午前10時～正午 市役所相談室 秘書広報課 ☎ 7167-1119
- **不動産相談**  
 第1・3(金)午前10時～午後3時 市役所相談室 秘書広報課 ☎ 7167-1119
- **多重債務相談(予約制)**  
 ①第2(火)午後1時～3時=市役所相談室(予約)当月分を2月2日(水)から、千葉司法書士会柏支部へ電話(☎7166-2015)で※受付時間は祝日を除く(月)～(金)午後1時～4時 秘書広報課 ☎ 7167-1119  
 ②第3(水)午後1時～4時=消費生活センター消費者ルーム(予約)当月分を2月2日(水)午前9時から 消費生活センター ☎ 7163-5853
- **ボランティア相談**  
 (月)～(土)午前9時～午後5時 ボランティアセンター ☎ 7165-0880
- **住宅リフォーム相談**  
 ①2月13日(日)午後1時15分～4時15分=富里近隣センター会議室  
 ②2月22日(火)午前10時～午後4時=市役所相談室 建築住宅課 ☎ 7167-1147
- **外国人のための相談**  
 ①英語=(木)、中国語=(水)・(金)、スペイン語=(水)、韓国語=第4(金)。いずれも午後1時～5時 国際交流室 ☎ 7167-0941  
 ②英語=(月)～(土)午前10時～午後5時 国際交流ラウンジ ☎ 7134-3321
- **老いじたくあんしん相談(遺言・相続等(予約制))**  
 第4(金)午前9時～正午 市役所相談室(予約)当月分を2月2日(水)午前9時から、老いじたくあんしんねっと(☎7169-4165、ヨイロウゴ)へ
- **心配ごと相談**  
 ①(水)・(土)午前10時～午後3時=教育福祉会館 ☎ 7163-2734  
 ②(水)午前10時～午後3時=沼南社会福祉センター ☎ 7193-2942 柏市社会福祉協議会 ☎ 7163-1234
- **緑の相談(電話も可)**  
 第3(土)午前10時～午後4時(正午～午後1時を除く) 柏市みどりの基金 ☎ 7160-3120
- **交通事故相談(予約制)**  
 2月3日(木)・17日(木)午前10時～午後3時 市役所会議室 交通施設課 ☎ 7167-1304
- **女性のこころと生き方相談(予約制)**  
 毎週(木)と第1・3(月)午前10時～午後4時 男女共同参画室 ☎ 7167-1127
- **リハビリ相談(電話・面接(予約制))**  
 (月)～(金)午前10時～午後4時 身体障害者福祉センター ☎ 7163-9353
- **母子自立支援相談**  
 (月)～(金)午前9時～午後4時 児童育成課母子自立支援員 ☎ 7167-1455
- **少年相談**  
 (月)～(金)午前9時～午後5時 少年補導センター ☎ 7164-7571
- **家庭児童相談**  
 (月)～(金)午前9時～午後4時 家庭児童相談室(市役所児童育成課内) 家庭児童相談室 ☎ 7167-1458
- **不登校相談(電話・面接(予約制))**  
 (月)～(金)午前9時～午後4時 教育研究所適応指導教室 ☎ 7133-9400・教育相談訪問指導員室(柏六小内) ☎ 7143-7724・増尾西小内 ☎ 7175-7755・大津ヶ丘二小内 ☎ 7191-3366)
- **ひきこもり相談**  
 (月)～(金)午前9時～午後5時 障害福祉課 ☎ 7167-1243・保健所保健予防課 ☎ 7167-1254・福祉活動推進課 ☎ 7167-2318
- **学校教育相談・幼児教育相談(電話・面接(予約制))**  
 (月)～(金)午前9時～午後4時 教育研究所分室 ☎ 7145-7778(電話相談)・☎ 7145-2110(予約)
- **就学相談(予約制)**  
 (月)～(金)午前9時～午後4時 ウェルネス柏 教育研究所 ☎ 7128-2227
- **子育てにここにご電話相談**  
 ☎ 7162-2525(保健所地域健康づくり課)(月)～(金)午前9時～正午・午後1時～5時
- **子ども「やまびこでんわ 柏」(話を聞いてもらいたいとき)**  
 ☎ 7166-8181(少年補導センター)(月)～(金)午後1時～7時