

### 主な内容

- P2…………… タウンミーティング参加者募集  
教育委員人事  
柏市民新春マラソン  
柏レイソル観戦チケットプレゼント
- P3…………… 市立図書館・市内大学図書館の合同  
企画展・講演会
- P4…………… 市のごとくいくらかかるの?「私立  
保育園の運営」
- P5…………… 地域活動の輪「柏市体育指導委員」

発行 柏市 〒277-8505 千葉県柏市柏5丁目10番1号 ☎(04)7167-1111 ㊟(04)7166-6026 編集 秘書広報課 発行日 毎月1・15日

### Book

## 読書の秋

### 秋の夜長に読書を楽しむ



市内には18の市立図書館と、4つの大学図書館(東京・麗澤・二松学舎・日本橋学館)があります。市立図書館では、図書等の貸し出しだけでなく、子どもを対象とした読み聞かせやおはなし会を行うなど、多くのかたが読書に親しむ環境づくりを行っています。また、大学図書館では、登録したかたを対象に市民開放を行っており、市立図書館にはない貴重な専門書などを閲覧することができます。秋の夜長に、図書館を活用してみませんか。

### 市立図書館・市内大学図書館の合同企画展・講演会

市立図書館と市内大学図書館では、合同で企画展・講演会を行います。柏ゆかりのテーマから宇宙に関することまで、さまざまな企画が用意されています。詳しくは、3面をご覧ください。



### Art

## 芸術の秋

### 芸術にふれ感性を高める



市では、さまざまな芸術に関するイベントが行われています。

柏駅周辺を中心に、10月15日(金)～11月14日(日)の期間をアトライン月間として、恒例となったアトラインかしわ2010が行われています。アーティストたちが街全体をキャンパスにして、自分たちの感性を描き出します。詳しくは本紙前号を見るか、アトラインかしわ2010㊟ <http://www.kashiwa-art.com>をご覧ください。

11月21日(日)まで、柏市文化祭が行われています。市民団体が中心となって、市内の各施設で日ごろの芸術文化活動の成果を発表しています。

沼南庁舎では、郷土資料展示室で第7回企画展「柏・はじまり物語～古文書と写真でたどる軌跡～」と芹沢銈介作品展「いのり～芹沢銈介と仏画～」が行われています。また、1階では沼南地域の写真や絵画などを展示しています。みなさんもぜひ足を運んで、秋の柏の魅力を見つけてみませんか。



# かしわの秋

### Food

## 実りの秋

### 秋の訪れを食から感じる

市内各所で、秋の実りの収穫が行われています。収穫されたばかりの新米をはじめ、サツマイモ・大根などいろいろな野菜が旬を迎える秋。ほかの季節の野菜と比べて、別格のおいしさを誇る秋野菜は、比較的安価で栄養価も高く、体を温めてくれるのも特徴の一つです。そんな秋野菜を収穫できるイベントも行われます。イベントに参加して、秋の味覚を自分で収穫し、そのおいしさを堪能してみませんか。

#### イモ掘り体験

時 10月23日(土)午後2時～5時※雨天決行  
所 JAちば東葛柏経済センター(高田・隣接するイモ畑)  
持 汚れてもいい服装  
申 当日、会場へ直接  
他 掘ったイモは買い取りになります(1株100円)

#### 柏地区農業まつり

時 10月30日(土)午前9時～午後2時※雨天決行  
所 JAちば東葛柏経済センター  
内 野菜・つきたてもちなどの販売、紅白もち・カブの無料配布など

㊟ JAちば東葛柏経済センター ☎7140-1288

晴れた空が高く澄み渡り、とりどりの果実や野菜が店頭を飾る。すっかり秋も深まりました。市内では、読書の秋・スポーツの秋・芸術の秋・実りの秋など、いろいろなイベントが行われています。みなさんも、かしわの秋を満喫しませんか。

### Sports

## スポーツの秋

### スポーツで街を盛り上げる

市内には、多くのスポーツチームがあり、ホームタウンチームとして親しまれています。市では、通常のスポーツイベントに加え、スポーツの秋を楽しんでもらうため、ホームタウンチームの選手やコーチと交流できるさまざまなイベントを行います。

●他のイベントは本紙2面をご覧ください

#### スポーツフェスタかしわ2010

時 11月20日(土)午後1時～4時※雨天決行  
所 日立柏総合グラウンド(日立台1丁目)  
対 市内在住の小学生、250人(各種目50人程度)  
内 ホームタウンチームの選手やコーチとのスポーツ体験教室など

参加チーム・種目/柏レイソル=サッカー、JXサンフラワーズ・日立サンロッカーズ=バスケットボール、柏エンゼルクロス=バレーボール、YBCフェニックス・JR東日本硬式野球部=野球、積水化学女子陸上競技部=陸上競技

㊟ 無料

㊟ 往復はがきに「スポーツフェスタ希望」と明記し、希望する種目・参加者の住所・氏名・学年・電話番号と返信面のあて先を書いて、〒277-8505 柏市役所ホームタウン推進室へ、11月1日(月)までに郵送で(必着)※応募は1グループ(5人まで)1通。応募者多数の場合は抽選。希望以外の種目に変更の場合あり

㊟ ホームタウン推進室 ☎7167-1133



## 市長と語ろう タウンミーティング参加者募集

タウンミーティングは市長自ら、市の現状・課題、そして今後五年間の施策指針となる後期基本計画等について説明し、参加者のみなさんとこれからのまちづくりについて意見交換をする場です。

当日は、大学コンソーシアム柏に加盟している大学の学生と協働して進行する予定です。市政に対するみなさんの前向きな提言をお願いします。

①市内在住・在勤・在学のかた  
 ②往復はがきに「タウンミーティング希望」と明記し、住所・氏名(ふりがな)・年齢・電話番号・参加希望会場・提言したいことがあればその内容(要約で可)・手話通訳か要約筆記の希望と返信面のあて先を書いて、〒277-8505 柏市役所秘書広報課へ、10月26日(火)までに郵送(必着)するか info-hsykh@city.kashiwa.lg.jp で※応募者多数の場合は抽選。1人1会場だけ。個人的な要望は対象外。参加者全員が発言できるとは限りません

③秘書広報課 ☎7167-1119

とき	ところ	定員
11月20日(土)	午前9時～11時	麗澤大学(光ヶ丘2丁目)
	午後2時～4時	二松学舎大学(大井)
11月21日(日)	午前9時～11時	日本橋学館大学(柏)
	午後2時～4時	柏の葉アーバンデザインセンター(UDCK。若柴)

※駐車場はありませんので公共交通機関のご利用を。二松学舎大学は柏駅東口からスクールバス(無料)の利用可

## 10月1日付人事 教育委員長に塚原氏

9月30日で任期満了となった塚原純教育委員会委員が、10月1日付で教育委員に選任されました(二期目)。

また、同日付で教育委員会委員長に塚原純氏が選任されました。

☎教育総務課 ☎7191-7389

## 新春の風を 切って走ろう

# 柏市民 新春マラソン



今回で五十回目を迎える「柏市民新春マラソン」。記念として、柏のホームタウンチーム(柏レイソル・積水化学女子陸上競技部)の選手・コーチと一緒に出場できる特別企画もあります。

マラソンブームの今、柏の街にも市民ランナーがたくさんいます。あなたも、この機会にマラソンを始めてみませんか。

### 新春マラソン

①市内在住・在勤・在学のかた  
 ②ファミリー・小学生(二キロメートル)、中学生(三キロメートル)、高校生・一般(五キロメートル・十キロメートル)※今回から高校生女子と一般女子に十キロメートルの部を新設

③ファミリーの部 二人まで一組千五百円、三人目以降一人五百円  
 ④小学生の部 小・中学生 五百円  
 ⑤高校生の部 高校生 千円  
 ⑥一般の部 一般 千五百円

⑦11月1日(月)から市役所受付(第一庁舎)

二階・第二庁舎一階)、スポーツ課(沼南庁舎三階)、各近隣センター、各公共スポーツ施設、市内郵便局・ゆうちょ銀行で配布する参加申込書(払込取扱票)に必要事項を書いて、11月30日(火)までに、参加費を添えて郵便局・ゆうちょ銀行へ

### 新春マラソン特別企画

ホームタウンチームと一緒に走ろう!

①市内在住・在学の小中学生、四人  
 ②柏レイソルと積水化学女子陸上競技部の選手・コーチと二人一組でファミリーの部(二キロメートル)に出場します  
 ③費用 五百円

④往復はがきに「ホームタウンチームと一緒に走ろう希望」と明記し、住所・氏名(ふりがな)・性別・生年月日・学校名・学年・申込希望チームと返信面のあて先を書いて、〒277-8503 柏市教育委員会スポーツ課へ、10月25日(月)までに郵送(必着)※応募は一人一通。応募者多数の場合は抽選

### 共通

①時 来年1月16日(日)午前10時スタート  
 ②所 県立柏の葉公園総合競技場(柏の葉公園内)  
 ③他 参加賞(オリジナルタオル・ジュース・記録入り完走証)あり。飲食物などの販売を予定  
 ④☎スポーツ課 ☎7191-7399

## ひとり親家庭のかたに! 柏レイソル 観戦チケットプレゼント

市内に住んでいるひとり親家庭のかたに、11月7日(日)に、日立柏サッカー場で行われる柏レイソル対FC岐阜戦の観戦チケットをプレゼントします。

①市内在住でひとり親家庭の児童(中学生以下)と保護者、七組十四人  
 ②はがきに「柏レイソル観戦チケット希望」と明記し、住所・親子の氏名・子どもの年齢・電話番号を書いて、〒277-8505 柏市役所児童育成課(市役所第一庁舎二階)へ、10月25日(月)までに郵送(必着)するか直接持参を※応募者多数の場合は抽選。結果はチケットの発送をもって代えさせていただきます



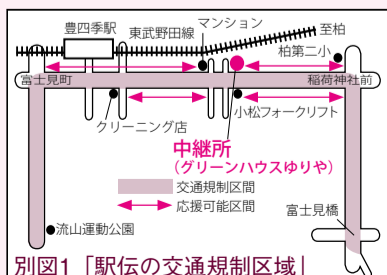
☎児童育成課 ☎7167-1595

## ☆EVENT☆イベント☆

### 東葛飾地方中学校駅伝競走大会・手賀沼エコマラソンの交通規制

10月23日(土)に東葛飾地方中学校駅伝競走大会が行われます。また、10月31日(日)には、手賀沼エコマラソンが行われます。当日は、それぞれコース周辺で自動車などの通行が規制されます。ご協力をお願いします。

●東葛飾地方中学校駅伝競走大会  
 時 10月23日(土) 午前10時～正午※荒天時は24日(日)  
 交通規制/午前10時30分～11時。別図1「駅伝の交通規制区域」参照※中継所の周辺200メートル以内と歩道の無い場所は応援禁止  
 ☎指導課 ☎7191-7369



### ●手賀沼エコマラソン

時 10月31日(日) 午前10時～午後2時30分  
 交通規制/午前9時30分～午後1時。  
 別図2「手賀沼エコマラソンのコース」

と交通規制区域)参照

☎手賀沼エコマラソン実行委員会事務局 ☎7167-8345・スポーツ課 ☎7191-7399



## 二松学舎大学附属図書館(柏)

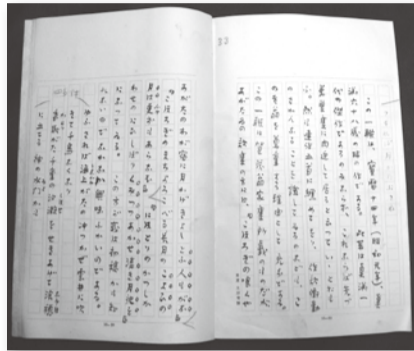
所在地:大井2590 電話 ☎7191-8758

### 企画展示 作家達の筆跡

時 10月18日(月)～30日(土) 午前9時15分～午後6時55分※土曜日は午後4時まで。日曜日は休館  
 所 二松学舎大学附属図書館(柏) 3階展示資料室  
 内 夏目漱石・伊藤整・吉井勇・吉行淳之介・瀬戸内晴美・阿川弘之など、明治・大正・昭和の作家たちの自筆原稿30点を展示

### 講演会 「作家」の誕生

時 10月30日(土) 午後1時30分～3時  
 所 二松学舎大学柏校舎1号館2階205教室  
 定 先着100人  
 内 AKB48と夏目漱石の共通点を、それぞれの作品を知らないかたでもわかるように紹介します  
 講 二松学舎大学・五井信教授  
 申 二松学舎大学附属図書館(柏)へ電話で



齋藤茂吉自筆原稿「賀茂真淵」

## 日本橋学館大学図書館

所在地:柏1225-6 電話 ☎7167-8655

### 企画展示 柏の至宝! 滴水(てきすい)軒コレクション

時 10月31日(日)まで午前9時～午後7時※土曜日は正午まで。30日(土)・31日(日)は午後5時まで。17日(日)・24日(日)は休館  
 所 日本橋学館大学図書館1階展示台  
 内 柏が誇る「滴水軒記念文化振興財団」のコレクション・川又常行「廓内太夫道中図」の作品を展示



廓内太夫道中図

### 講演会

「日本橋」と「柏」の深～い関係(パート2)

時 10月30日(土) 午前10時30分～午後2時30分  
 所 日本橋学館大学図書館2階こもれびホール  
 定 先着100人  
 内 講

テーマ	時間	内容	講師
柏の部	午前10時30分～正午	柏の歴史と日本橋	日本橋学館大学・五藤寿樹教授
		柏の至宝! 滴水軒コレクションを語る～浮世絵の誕生・近世初期風俗画から菱川師宣まで～	日本橋学館大学協力会・寺嶋哲生会長
日本橋の部	午後1時～2時30分	日本橋と「昭和歌謡」の関係について 劇場経営としての日本橋明治座の研究	日本橋学研究所・森田哲至特別研究員 日本橋学館大学・五藤寿樹教授

申 日本橋学館大学図書館へ電話で

## 麗澤大学図書館

所在地:光ヶ丘2丁目1-1 電話 ☎7173-3685

### 企画展示 「田端屋文書」にみる江戸期の商業活動

時 10月18日(月)～29日(金) 午前9時～午後9時30分※23日(土)は午後5時まで。24日(日)は休館  
 所 麗澤大学図書館1階ロビー  
 内 伊勢商人研究の重要書類であり、江戸商業史でも注目されている田端屋江戸店の「江戸用事控」を中心に、屋号「田端屋」を称した伊勢商人「田中家」が所蔵する商業資料(江戸用事控・証文・証書・算用目録等)、私文書(祝儀・家督・年忌等)を展示し、当時の商業活動や生活風習を紹介



大てんま町木綿店

## 東京大学柏図書館

所在地:柏の葉5丁目1-5 電話 ☎7136-5710

### 企画展示 江戸からつながる天文学

時 10月26日(火)～11月1日(月) 午前10時～午後9時※29日(金)・30日(土)は午後5時まで。31日(日)は休館  
 所 東京大学図書館1階コミュニティサロン他  
 内 東京大学図書館が所蔵する天文に関する資料の中から、江戸初期から明治までの資料を展示



明治20年日食の図

### 講演会 宇宙に住む銀河たち

時 10月29日(金) 午後3時～3時40分  
 所 東京大学図書館1階メディアホール  
 定 先着150人  
 内 世界中の望遠鏡を用いて撮影した多くの銀河のスライドを見ながら、宇宙を観測し、宇宙の謎を解く手掛かりを探します  
 講 東京大学数物連携宇宙研究機構・田中賢幸特任研究員  
 他 望遠鏡関係のDVD等の上映や図書館ガイドツアーを行います  
 DVD上映 / 10月29日(金) ▶ 正午～午後1時 = 「なぜ?」に挑んだ科学の歴史100(天文学編) ▶ 午後1時～2時 = すばるDVD「未知への航海」  
 図書館ガイドツアー / 10月30日(土) 午前11時～11時20分・正午～午後0時20分(図書館2階入り口集合)  
 申 当日、会場へ直接

## 読書の秋を楽しむ

## 市立図書館・市内大学図書館の合同企画展・講演会

市立図書館と市内にある4大学の図書館では、合同で企画展・講演会を行います。それぞれの図書館で特色ある展示や講演会を企画しています。秋の1日、興味のあるテーマを見つけて出かけてみませんか。



## 市立図書館本館

所在地:柏5丁目8-12 電話 ☎7164-5346

### 企画展示 手紙・こころを伝える文字 ～かしわの歴史を彩る人々から～

時 11月9日(火)～17日(水) 午前9時30分～午後7時※火・土・日曜日は午後5時まで。15日(月)は休館  
 所 図書館本館2階第2会議室  
 内 市の所蔵史料を中心に、日本の近代文学史に名を残す、文人から学者まで、著名人(土岐善麿・竹久夢二・齋藤茂吉・窪田空穂など)の手紙を展示。これらの手紙を通して「文字」の持つ意味を見つめ直し、柏の歴史の一端を探ります



窪田空穂

- 講演会 ①吉植庄亮をめぐる人々～窪田空穂・竹久夢二・齋藤茂吉・土岐善麿を中心に～  
 ②短歌雑誌「郷土」をふりかえって～館山一子と弟子たち～

時 11月7日(日) 午前10時～正午  
 所 図書館本館2階第2会議室  
 定 先着35人

内 ▶ ① = 市が所蔵する大正から昭和期に活躍した政治家・歌人の吉植庄亮(旧本埜村出身)あての著名な4人の文人の書簡(手紙)を読み解くとともに、文人達の経歴等を紹介 ▶ ② = 柏が生んだ異色の女流歌人館山一子とその遺産である郷土短歌会の活動を紹介  
 講 ① = 元県立我孫子高校教諭・飯田洋さん ② = 元郷土短歌会会員・奥住毅さん  
 申 10月16日(土) 午前9時30分から、図書館本館へ電話で

# 市のしごと? いくらかかるの?



## 私立保育園の運営

### 就学前の子どもと行政のかかわり②

私立保育園は、前号でお知らせした公立保育園と同じ基準に基づき認可を受けている保育施設です。就学前の子どもと行政のかかわりについてお知らせする2回目の今号では、この私立保育園の運営について費用面から紹介します。

園保育課 ☎7167-1137

#### 私立保育園とは

私立保育園は市内に11園あり、4月1日現在で894人の児童を保育しています。私立保育園は公立保育園と同じく、児童福祉法に定める一定の基準を満たす認可施設ですが、運営は社会福祉法人など、民間の団体が行っています。民間の団体が保育園を設置することにより、国の補助金などを効果的に利用できるなどのメリットがあり、今後も数園の建設を予定しています。

入園要件や申し込み方法などは公立保育園と同じです。しかし、保育内容は運営者の方針により園ごとに特色があり、地域や老人施設と積極的に交流を行ったり、子どもの成長に合わせたレッスンを行ったりしています。また、公立保育園と比べ利用者のニーズに柔軟に対応しやすく、夜8時までの延長保育や休日保育、病後児保育などが行われています。

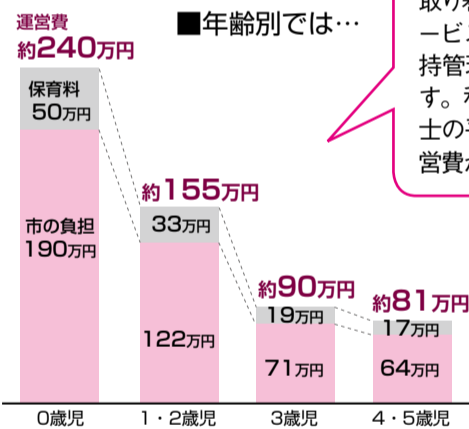
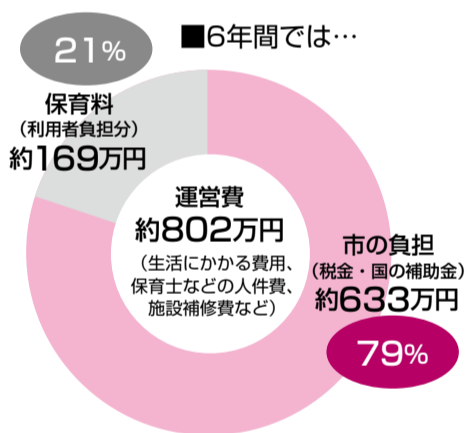
#### 私立保育園の運営費と保育料

私立保育園の運営にかかる経費は、公立保育園と同じで一部を保育料として利用者のかたに負担していただき、残りを国と市が負担して

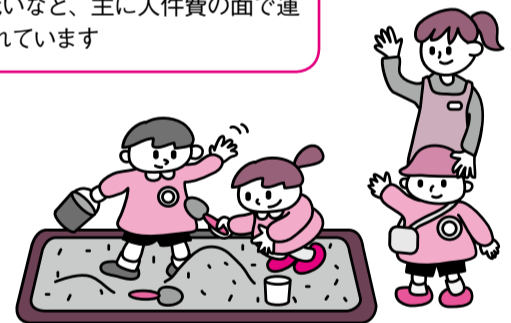
います。保育料の占める割合は、全体の21パーセントとなっています。なお、保育料は公立・私立ともに同じ基準で市が徴収しています。

#### 運営費を子ども1人当たりで見ると

6年間で約802万円 利用者負担は21%



認可保育園では通常の保育に加え、障害児保育・地域における子育て支援など、家庭や子どもを取り巻く社会環境の変化に対応したさまざまなサービスを行うための職員の人員費や、園庭の維持管理などの基準を満たすための費用が必要です。私立保育園は、公立保育園に比べて、保育士の平均年齢が低いなど、主に人員費の面で運営費が低く抑えられています。



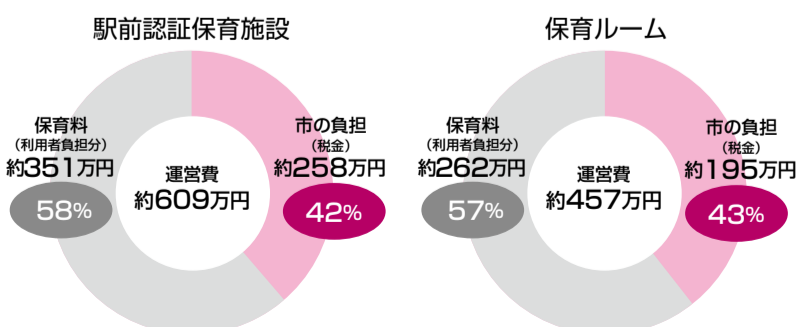
※数字はいずれも平成20年度実績。1人当たりの保育料は利用者の平均額

#### 認可外保育施設

市内には、認可基準に縛られない認可外保育施設があります。保育時間が長い、独自の保育プログラムを持つ、保育料を各施設で設定できるなど、さまざまな保育サービスの提供が可能です。また、駅前認証保育施設は利便性の高い駅前に立地し、通勤に駅を利用する保護者のニーズに応えています。

市では、待機児童の対策の一つとして、認可外施設に市独自の駅前認証・保育ルーム制度を設け、基準を満たした施設に運営費などの支援を行うとともに、安心できる保育を提供するための指導を行っています。

#### 認可外保育施設の子ども1人当たりの運営費と保育料(6年間)



※数字はいずれも平成21年度実績。1人当たりの運営費・保育料は利用者の平均額

#### 各施設の特徴

種類	特徴
私立認可保育園 (11園)	▶保育士1人当たりの保育人数や、児童1人当たりに必要な保育面積などが細かく決まっているため、一定の保育環境が維持される ▶定員が60人以上で、園庭もほとんどの園で確保されていて大規模 ▶保育に欠ける場合だけ入所できる ▶世帯の所得に応じて保育料が異なる
認可外施設 (5カ所)	▶駅前認証 ▶駅前認証から300メートル以内に設置されていて、駅を利用する保護者の利便性が確保されている ▶周辺に認可保育園の園庭並みの広さの野外活動場所が確保されていて、衛生面や施設の設備などについても市の基準が設けられている ▶定員が20人以上で中規模 ▶入所要件は無し (保育に欠ける場合だけ、市の支援あり)
保育ルーム (13カ所)	▶保育時間・保育内容・保育料など施設ごとに異なり、それぞれ特徴がある ▶衛生面や施設の設備などについては市の基準が設けられている ▶定員が10人以上で小規模 ▶入所要件は無く、誰でも入所できる (保育に欠ける場合だけ、市の支援あり)

#### 乳幼児期も義務教育のように考えるべきか?

柏市長 秋山 浩保

これまでの保育は、「乳幼児期に母親が家にいる割合が減るにつれ保育ニーズが高まり、その都度対応してきた」という歴史です。そのため、同じ「保育」でも、公立・私立、私立の中にも認可と認可外、認可外にも柏ルール型と自由型があり、少し複雑な構造になっています。また、どの保育施設も保育基準はありますが、園庭の有無、保育時間、受け入れ幼児の制限などで違いがあり、それぞれ特色があります。一方で義務教育のように国としての一貫性が無いため、同じ保育でも税負担が異なり、利用者負担も異なっているのが現状です。

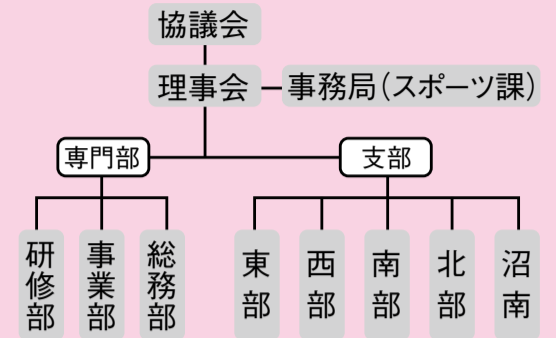
乳幼児期から子どもを預けたいという社会ニーズは高くなる一方なので、義務教育のように、乳幼児期を社会全体としてどう対応するのか、地方ではなく、国で決める必要があると考えています。



感動を分かち合う「支える」スポーツを目指して

# 柏市体育指導委員

組織図



柏市体育指導委員は、地域スポーツの振興役として日ごろスポーツをしていない人へのきっかけづくりや、ニュースポーツを中心としたスポーツの普及・啓発を行っています。主な活動は、定期スポーツイベント、支部祭やスポーツ教室などです。また、町会・子

ども会などの地域におけるスポーツ活動への指導委員の派遣や、手賀沼エコマラソン・新春マラソンなど、イベントでの大会運営の支援も行います。地域のかたからは「体指(たいし)」と呼ばれ親しまれています。

## スポレク祭柏「ふわどっち大会」



秋のスポーツレクリエーションの祭りスポレク祭柏で「ふわどっち大会」を行っています。ふわどっちは、体育指導委員が作った柏生まれのドッジボールです。やわらかいゴム製のラバーボールを使っていて、「ドッジボールは怖い」と思っているお子さんにも、ドッジボールの楽しさを知ってもら

らいたいと作られました。

スポレク祭柏では、初対面の子どもたちや親子が同じチームで参加し、一緒に戦うことで新しい仲間を作る場にもなっています。参加者からは「当たっても痛くないから安心」「親子で楽しめるのでうれしい」など大きな反響があります。

## 特徴的な活動を紹介

## みんなで楽しむニュースポーツまつり

毎年、県民の日のイベントとして「みんなで楽しむニュースポーツまつり」を行っています。ニュースポーツとは、単に新しいスポーツという意味だけではなく、楽しさを追求し年齢や体力に関係なく誰でも気軽に楽しむことができるスポーツの総称です。



このイベントは、スポーツを通じた人と人との触れ合いや交流の場となっていて、生涯スポーツとして楽しめるニュースポーツを多くのかたに知ってもらうために行っています。毎年たくさんの親子連れ、高齢者や障害者のかたも楽しんでいきます。体育指導委員は「いつまでもスポーツに親しんで健康でいてほしい」という願いのもと、ニュースポーツの普及・啓発に努めています。

## スポーツの楽しさを伝える

あさい けいこ  
浅井 桂子



六年前の冬、体育指導委員だった友人に誘われて、柏第七小

校でのスポーツ教室に参加したことで、私の「体育指導委員」としての活動が始まりました。昔から体を動かすことが好きで、剣道、ソフトボール、バスケットボールなど、いろいろなスポーツをやってきました。指導するより自分がやるほうが好きだったので、指導の言葉が見つからないと、重く感じていました。実際にイベントに参加してみると、一緒にプレーしながらサポートし、スポーツを通じて地域のかたたちと感動を共有できる活動なんだと分かり、その次のイベントから

は、他の参加者と同じように楽しんでいる自分を発見することができました。体育指導委員をやっていたからこそ、得ることができた経験もたくさんあります。手賀沼エコマラソンのボランティアや、いろいろなスポーツの専門家のかたが行っている実技研修などは、普通に生活していたら絶対に経験できなかったことです。昔からいろいろなスポーツをしてきた影で、けがも多く、思うように動くことができなくなってきたことが、それでもなお、自分が知らないスポーツを知ることができて、楽しさという楽しさでこれまでとは違った充実感を味わっています。楽しいこともありますが、大変なことたくさんあります。一番大変なのは、人が集まらないことです。

最近、ようやく春と秋に行っている支部祭に多くのかたたちが参加してくれるようになりました。それまでは参加者より体育指導委員のほうが多いこともありましたが、多くのかたたちが参加して、一緒にスポーツを楽しんでくれることが私の活動の原動力です。これからは、たくさんの方の新しいスポーツを知り、伝えていくことで活動を広げたいと思います。



## 充実した毎日を送るために

いしまき ひろただ  
石牧 博忠



学生時代からバレーボールをやっていた影響で、PTAのバレー

ーボールのコーチをしていました。その当時、仕事も忙しく会社と家庭を往復する毎日、正直、心身ともに疲れきっていましたが「このままではいけない、何か変えなくては」と、思っていました。そんなとき、当時の教頭先生から紹介を受けたのが体育指導委員です。体育指導委員といっても何をすれば良いのか分からず、受けるべきか迷っていましたが、人とかかわったり人の世話をしたりするのが好きなので、引き受けることにしました。実際に活動してみると、地域の知

り合いが増え、体育指導委員の仲間が多くできることで、自分の生活が変わっていくのを感じ、充実した毎日を送ることができました。それから十七年。今でも変わらずに続けています。普段は地域で活動をしているのですが、あまり知られていないのか、なかなか人が集まらないのが現状です。いろいろなかたに知ってもらうために、地域のふるさと協議会などに参加して活動の輪を広げています。定期活動のほかに年に二回、小学校のグラウンドや体育館で、誰でも楽しくできるスポーツイベントを行っています。参加してくれたかたから「今日は楽しかった。ありがとう」と声をかけてもらえる「続けてきて良かったな。次もまた頑張ろう」と、元気が出てきます。

どんなスポーツでも始めるまでが大変で、一度始めると楽しくてなかなかやめることができないものです。私たち体育指導委員は、スポーツをやったことがないかたたちに、スポーツを始めるためのきっかけを作り、健康のために体を動かしたり、地域の仲間作りをしたりするお手伝いをしています。これからは、いろいろなスポーツの楽しさを伝えるため頑張りたいと思います。



# わたしのボランティア活動

支える ふれあう つなげる

役に立てることに

時=とき 所=場所 対=対象 定=定員 内=内容 講=講師 費=費用 持=持ち物 申=申込 交=交通 他=その他 問=問い合わせ

**年金・労務なんでも相談会**

時10月23日(土)午前10時～午後4時  
所柏駅東口サンサン広場  
千葉県社会保険労務士会東葛支部 ☎047-345-9992

**弁護士・税理士・司法書士合同無料相談会**

時11月13日(土)①午前10時～正午②午後1時30分～3時30分  
所千葉県弁護士会松戸支部(松戸市)  
定①・②各先着12人  
内弁護士・税理士・司法書士の3人のチームで、幅広い分野の相談に応じます  
時10月25日(月)午前10時から、千葉県弁護士会松戸支部へ電話で  
所千葉県弁護士会松戸支部 ☎047-366-6611 (月～金曜日午前10時～11時30分・午後1時～4時。祝日を除く)

**全国一斉「女性の人権ホットライン」強化週間**

11月12日(金)～25日(木)の「女性に対する暴力をなくす運動」の期間中、夫・パートナーからの暴力やストーカー等の、女性をめぐる各種人権問題について、「女性の人権ホットライン」を通じ次のとおり相談に応じます。  
時▶11月15日(月)～19日(金)午前8時30分～午後7時▶11月20日(土)・21日(日)午前10時～午後5時  
相談電話/☎0570-070-810  
所千葉県人権擁護委員連合会事務局(千葉地方法務局内) ☎043-247-3555

**講座・講演**

**女性向け・中高年齢者向け就労支援パソコン基礎講座**

時11月9日(火)・10日(水)・12日(金)・17日(水)・19日(金)・24日(水)・26日(金)・12月1日(水)・3日(金)・8日(水)①女性向け就労支援パソコン基礎講座=午前9時30分～午後0時30分②中高年齢者向け就労支援パソコン基礎講座=午後1時30分～4時30分(各計10回)※個別相談日は別途調整  
所勤労会館  
対市内在住の①=求職中の女性②=40歳以上の求職者で、①・②とも文字入力ができる程度のかた、各11人  
内就職活動や就職後に役立つワード・エクセル・インターネットの基本操作、仕事の探

し方や履歴書・職務経歴書の書き方などを学びます。就職に向け、適職診断・個別相談あり※ワードとエクセルは2003を使用  
内各2,000円程度(テキスト代)  
対往復はがきに希望講座名を明記し、住所・氏名(ふりがな)・年齢・電話番号・受講動機・求職状況と返信面のあて先を書いて、〒277-8505 柏市役所商工振興課へ、10月25日(月)までに郵送で(必着) ※応募者多数の場合は抽選  
内受講者は受講後の求職状況や仕事での利用状況等に関するアンケートにご協力を  
所商工振興課 ☎7167-1141

**元気な未来都市フォーラム～環境・健康・創造・交流のまちづくり**

時11月6日(土)午前10時～正午  
所柏の葉アーバンデザインセンター(若柴)  
定先着100人程度  
内▶地域づくりプロジェクト・まちのクラブ活動の紹介=かしわなプロジェクト、セグウェイクラブ、はちみつクラブなど▶特別講演「街と生き方を変える市民科学を私たちが創ろう」講師=千葉大学・古在豊樹名誉教授  
内「元気な未来都市フォーラム希望」と明記し、氏名・電話番号を書いて、千葉県政策企画課へ FAX 043-225-4467・✉kityo07@mz.pref.chiba.lg.jpで※定員を超え参加できない場合だけ連絡あり  
所千葉県政策企画課 ☎043-223-2447・企画調整課 ☎7167-1117

**ワーク・ライフ・バランスセミナー IN 柏市**

時11月12日(金)午後1時30分～4時  
所柏商工会議所(東上町)  
対企業の経営者・人事労務担当者、ワーク・ライフ・バランスに関心があるかた、先着60人  
内ワーク・ライフ・バランス(仕事と生活の調和)の実現に先進的な企業の取り組みについての講演など  
時10月18日(月)午前9時から、商工振興課へ電話で  
所商工振興課 ☎7167-1141

**うるおいフラワー講習会**

時11月16日(火)午後1時～3時30分  
所公設総合地方卸売市場  
対市内在住・在勤のかた、50人  
内バラとガーベラを使った秋色アレンジメント  
費2,000円  
対往復はがきに「うるおいフラワー講習会希望」と明記し、住所・氏名・年齢・電話番号と返信面のあて先を書いて、〒277-

**あけぼの山農業公園 フリーマーケット 青空市**  
11月6日(土)・7日(日)  
午前9時30分～午後3時  
●出店など、詳しくは問い合わせを  
所あけぼの山農業公園 ☎7133-8877

8545 柏市公設総合地方卸売市場へ、10月25日(月)までに郵送で(必着) ※応募者多数の場合は抽選  
所同市場管理事務所 ☎7131-2620

**そば打ち講座**

時11月17日(水)・24日(水)・12月1日(水)▶午前の部=午前9時30分～11時30分▶午後の部=午後1時30分～3時30分(各計3回)  
所あけぼの山農業公園  
対市内在住・在勤のかた、各部12人  
内新そば粉で3種のそば打ちをします  
費4,000円  
持筆記用具・エプロン・三角きん  
対往復はがきに「そば打ち講座希望」と明記し、午前か午後の部の希望・住所・氏名・年齢・電話番号と返信面のあて先を書いて、〒277-0825 布施2005-2 あけぼの山農業公園へ、10月31日(日)までに郵送で(必着) ※応募者多数の場合は抽選  
内完成品は持ち帰ります  
所あけぼの山農業公園 ☎7133-8877

**東京大学柏キャンパス10周年記念一般講演会・一般公開2010**

▶10周年記念一般講演会  
時10月16日(土)午後1時30分～4時30分  
所さわやかちば県民プラザ  
定先着450人  
内「柏キャンパスの過去、現在、未来」 「はやぶさが挑んだ往復の宇宙旅行とカプセルの帰還、その飛行と歩み」など  
▶一般公開  
時10月29日(金)・30日(土)午前10時～午後4時30分  
所東京大学柏キャンパス(柏の葉5丁目)※TX柏の葉キャンパス駅西口から無料シャトルバスを運行  
◎いずれも詳しくは、HP <http://www.kashiwa.u-tokyo.ac.jp/> をご覧ください  
所東京大学柏地区共通事務センター ☎7136-3200

**名戸ヶ谷ビオトープ・秋の生きもの観察会**

時10月23日(土)午前10時～正午※雨天中止  
所名戸ヶ谷ビオトープ(バス停留所「名戸ヶ谷」隣)  
定先着20人  
対当日、会場へ直接  
内多少汚れてもいい服装で参加を  
所名戸ヶ谷ビオトープを育てる会(松清) ☎080-5373-6813

**11月のリボン館の教室**  
不用品を有効利用しましょう!  
●必ず事前に申し込みを 10月16日(土)午前9時30分から、同館へ電話で

古布でぞうり作り	5日(金)午前10時～午後4時。先着16人。200円
牛乳パックで六角正座イス	9日(火)午前10時～午後4時。先着10人。100円
和服からワイドパンツ	10日(水)午前10時～午後4時・17日(水)午後1時～4時(計2回)。先着10人。200円
ペーパークラフトブローチ作り	11日(木)午前10時～正午。先着15人。100円
リュックにもなるエコバッグ	11日(木)午前10時～午後4時。先着10人。100円
まつぼっくりのクリスマスリース作り	13日(土)午後1時～4時。先着20人。50円
整理であなたの人生を豊かにする	14日(日)午前10時～正午。先着30人。100円
自転車の手入れ・修理方法教室	16日(火)午前10時～正午。先着10人。50円
牛乳パックから変形六角形くず入れ	16日(火)午前10時～午後3時。先着15人。100円
ネクタイからポシェット	19日(金)午前10時～午後4時。先着15人。250円
包丁研ぎ教室	28日(日)午前10時～正午。先着10人。100円
何でも修理教室(おもちゃ・時計・ラジオ・家庭用品など)	28日(日)午後1時～3時。先着8人。無料
和布で簡単ブラウス	30日(火)午前10時～午後4時。先着10人。200円

所リサイクルプラザリボン館 ☎7199-5082  
内(月曜休館)

**求人**

**保健所臨時職員(産休・育児休業代替保健師)**

所保健師の資格がある、60歳ぐらいまでのかた、若千名  
勤務内容/母子保健業務(相談・健診等)  
勤務時間/月～金曜日午前8時30分～午後5時(週3日以上。勤務日数や時間は応相談)  
賃金(時給)/1,410円※交通費は別途支給  
内写真をはった履歴書と保健師免許の写しを、〒277-0004 柏下65-1 柏市保健所地域健康づくり課へ郵送するか、直接持参を  
所保健所地域健康づくり課 ☎7167-1256

**かしわ環境ステーションの催し 11月**  
<http://www.kankyostation.org/>

催し	とき	ところ	対象	内容
①エコライフ・バスツアー「身近なエネルギーについて考える」	11月10日(水)午前9時～午後5時	集合・解散=柏駅西口りそな銀行前	20人	エネルギーアドバンス幕張地域冷暖房センター(千葉市)、東京電力袖ヶ浦火力発電所で、ガス・電力の設備を見学します
②かしわ環境ステーション・シンポジウム「ちばの生物多様性」	11月14日(日)午後1時30分～3時30分	かしわ環境ステーション	先着80人	生物多様性について考える講演会と意見交換会
③エコドライブ講習会	11月20日(土)午前10時～午後0時30分	かしわ環境ステーション	普通自動車免許を持っているかた、先着20人	地球環境と財布にやさしいエコドライブを、実際に運転して身につけます
④エコ料理教室	11月24日(水)午前9時30分～午後0時30分	中央公民館	20人	▶ロールキャベツ・スパゲッティをエコ料理▶廃食用油で石けん作り

申し込み▶10月18日(月)午後2時から、かしわ環境ステーションへ電話するか、希望催し名を明記し、住所・氏名・電話番号を書いて、FAX 7172-2100・✉info@kankyostation.orgで※①・④は、10月29日(金)午後4時まで。応募者多数の場合は抽選

かしわ環境ステーション運営協議会会員募集中▶▶地域の環境情報を発信しませんか。環境ステーション広報誌編集者募集中。詳しくは問い合わせを  
所かしわ環境ステーション ☎7170-7090 (午後1時～5時。土・日曜日、祝日は休館)

**里山ボランティア入門講座2010**  
かつて地域住民の重要な生活の場だった里山は年々減り続け、残された里山も長年人手が入らず、ごみの不法投棄などもあり、荒廃が進んでいるところが多くなっています。市では、管理活動に参加し里山を再生したいかた、自然と触れ合える機会を持ちたいかたのために、里山ボランティア入門講座を行います。ぜひこの機会に参加してみませんか。

**日程**

とき	内容
11月19日(金)	里山整備の進め方
26日(金)	竹林の整備方法/竹細工の楽しみ方
12月 3日(金)	里山活動を行っている場所の見学
10日(金)	安全管理/機械の実務講習

所手賀の丘公園どんぐりの家  
対市内在住・在勤で18歳以上のかた、先着20人  
費1,500円(保険料・教材費など)  
対往復はがきに「里山ボランティア入門講座希望」と明記し、住所・氏名・生年月日・性別・電話番号・メールアドレス(あるかただけ)・応募動機と返信面のあて先を書いて、〒277-8505 柏市役所公園緑政課へ郵送するか✉info-knry@city.kashiwa.lg.jpで※10月29日(金)まで(必着)  
所公園緑政課 ☎7167-1148

※時間はいずれも午前9時20分～午後3時30分(計4回)

## お知らせ

### 住民異動の際は届け出を

住民基本台帳制度は、居住関係の公証・選挙人名簿の登録・健康保険・福祉など、住民に関するさまざまな行政の基礎となります。転入・転居・転出・世帯変更などの住民異動の届け出は、法律により市民自ら行うことになっています。実態に即した正確な記録を維持管理するため、市民の皆さんのご理解とご協力をお願いします。  
問市民課 ☎7167-1128

### 住居表示板の取り替え作業を行います

老朽化した住居表示板の整備事業を行います。身分証を持った市の請負業者が取り替え作業に伺いますので、ご協力をお願いします。なお、住居表示板の取り替え作業にかかる費用負担はありません。  
問11月1日(月)～12月28日(火)  
対象地域／光ヶ丘4丁目、中原1・2丁目  
問市民課 ☎7167-1128

### 柏都市計画下水道の変更・柏市第3号公共下水道(案)の縦覧

問10月29日(金)までの午前9時～午後5時  
問下水道整備課(市役所第1庁舎3階)  
主な変更内容／▶事業期間の延伸▶排水区域の追加  
問下水道整備課 ☎7167-1429

### 駅前放置自転車クリーンキャンペーン

県内では、「困ります! 自転車置きざり 知らんぷり」をスローガンに、駅前放置自転車クリーンキャンペーンを11月30日(火)まで行っています。市では、ポスター等による広報活動や柏駅での街頭啓発活動、市内各駅前の放置自転車撤去活動に力を入れ、さらなる放置自転車の減少を目指します。自転車を駐輪するときは、市営駐輪場や利用する施設の駐輪場をご利用ください。  
問交通施設課 ☎7167-1304

### あけぼの山農業公園資料館を改修

10月20日(水)～来年3月25日(金)に、あけぼの山農業公園資料館の改修工事を行います。工事期間中、資料館の利用はできません。来園者のかたにはご不便をおかけしますが、ご協力をお願いします。  
問農政課 ☎7167-1143

### 児童福祉施設入所児(者)負担金を助成

問心身障害児(者)が児童福祉施設に入所(通園)して、利用負担金を支払っているかた  
問所定の申請書(電話請求可)と、平成22年4～9月の利用負担金の領収書・印鑑・銀行の預金通帳を持って、11月5日(金)までに障害福祉課(市役所第1庁舎2階)か窓口サービス課(沼南庁舎1階)へ直接  
問郵送での申請も可。詳しくは問い合わせを問障害福祉課 ☎7167-1136

### 安全安心まちづくりキャンペーン・一日補導キャンペーン

問10月16日(土)午後1時30分～2時30分  
※雨天時は10月23日(土)  
問柏駅東口サンサン広場  
問防犯ポスター表彰式、啓発品配布、街頭補導、市民パトロール  
問安全安心まちづくり＝防災安全課 ☎7167-1115  
一日補導＝少年補導センター ☎7164-7571

### 監査結果の公表

監査委員／吉井忠夫・酒井成浩・上橋泉・山田保夫  
▶行政監査(6月11日～8月10日)＝学校教育課・学校施設課・学校保健課・学校安全対策室・指導課が所管している市内小中学校の文書事務・備品等の管理、施設管理、安全管理に関する事務事業を対象に、柏第五小学校を対象校として実施  
監査の結果はおおむね適正で効率的に執行されているものと認められましたが、特に安全管理(プールの施設管理)、不審者対応等の防犯対策・個人情報保護に係る

情報管理をさらに徹底させること、学校と所管部署・地域住民との連携でより安全で良好な教育環境を児童に提供するために、今後も事務事業の効率的な推進をとの提言がありました。

### 財政援助団体等監査(5月12日～8月10日)＝国際交流室が所管する柏市国際交流協会を対象に実施

監査の結果はおおむね適正と認められましたが、以下の事項について留意するように要望がありました。  
国際交流室＝①柏市国際交流協会の収支決算で毎年恒常的に200万円以上の繰越金が発生していることから、補助金額見直しを検討②補助金の交付決定後に補助対象事業が中止か変更された場合は、柏市補助金等交付規則の規定にのっとり適正に処理  
柏市国際交流協会＝同協会は、柏市国際交流協会資金3,864,609円、柏市国際交流協会事業積立金2,500,000円の積み立てを行っているが、柏市国際交流協会資金取り扱必要額と事業積立金要綱の見直しを検討し、積立原資を明確化  
問監査結果の全文は、行政資料室(市役所第2庁舎1階)、市のホームページで見ることができます  
問監査事務局 ☎7167-1179

### 戦没者追悼式

先の大戦で亡くなられた多くのかたのご冥福をお祈りし、平和への誓いを新たにするため、柏市戦没者追悼式を行います。  
問10月28日(木)午後2時～3時30分※受け付けは午後1時30分から  
問アミュゼ柏  
問保健福祉総務課 ☎7167-1131

### 柏市北部地域のまちづくりパンフレットの広告主を募集

発行時期／来年1月(予定)  
規格・部数／A4判・2,000部(まちづくり関係機関や市民などに配布)  
募集規格・数／縦40ミリメートル×横90ミリメートルのものを10枚  
掲載料金／1枚10,000円  
問北部整備課(市役所第1庁舎4階)で配布している申込書(市のホームページでもダウンロード可)に必要事項を書いて、〒277-8505 柏市役所北部整備課へ、10月29日(金)までに郵送(必着)するか直接持参を  
問▶広告内容を審査して掲載の是非を決定して通知▶掲載決定後、広告掲載契約を取り交わします※応募者多数の場合は抽選  
問北部整備課 ☎7167-1249

### 甲種防火管理新規講習

問12月8日(水)・9日(木)午前9時15分～午後5時(計2回)  
問さわやかちば県民プラザ  
問消防法に定められた多くの人が入りする建物で管理的・監督的な立場にあるかた、

## 納期限は11月1日(月)

<b>市・県民税の第3期</b> 問収納課 ☎7167-1122
<b>国民健康保険料の第5期</b> <b>後期高齢者医療保険料の第4期</b> 問保険年金課 ☎7167-1129
<b>介護保険料の第5期</b> 問介護保険管理室 ☎7167-1134

### 口座振替のかたは預貯金残高にご注意を

先着150人  
問6,000円(テキスト代など)  
申請書の配布／消防局予防課(西部消防署内)、市内各消防署・分署で※日本防火協会 http://www.n-bouka.or.jp/からもダウンロード可  
問事前に郵便振替で受講料を振り込み、写真と郵便振替払込請求書兼受領書のコピーをはった申請書を、11月19日(金)午前9時～午後4時に千葉県消防設備協会(千葉市)へ FAX 043-268-7118するか直接持参を※郵送は不可  
問千葉県消防設備協会 ☎043-268-6033・消防局予防課 ☎7133-8792

### 下水道排水設備工事責任技術者試験

問来年2月5日(土)  
問労働者福祉センター(千葉市)  
問修学歴・下水道排水設備工事に関する職歴により一定の経験年数等があるかた※受験資格あり。詳しくは問い合わせを  
問下水道維持管理課(市役所第1庁舎3階)で配布している所定の申込用紙に必要事項を書いて、11月1日(月)・2日(火)に同課へ直接持参を  
問下水道維持管理課 ☎7167-1434・日本下水道協会千葉県支部事務局 ☎043-245-6112

### 東葛飾地区教育タウンミーティング～家庭と地域のかかわりを考える～

問10月30日(土)午後1時～4時30分  
問松戸市民会館  
問先着120人  
問落語家・山遊亭金太郎さんを招いての教育小話やパネルディスカッションなど  
◎申し込み方法など、詳しくは問い合わせを  
問千葉県教育政策課 ☎043-223-4177

### 国勢調査 提出はお済みですか

お済みでないかたは、調査票に記入の上、提出していただくようお願いいたします。  
柏市国勢調査専用ダイヤル  
問 ☎7162-5971

公開される審議会等		※傍聴希望者は当日、会場へ直接		
名称	とき	ところ	定員	問い合わせ
柏市保健衛生審議会母子保健専門分科会	10月21日(木)午後2時～4時	ウェルネス柏4階大会議室	先着5人	保健所地域健康づくり課 ☎7167-1256
柏市社会教育委員会議	10月22日(金)午後1時30分～3時	501会議室(沼南庁舎5階)	先着3人	生涯学習課 ☎7191-7393
柏市健康福祉審議会障害者健康福祉専門分科会	10月28日(木)午後1時～3時	第2委員会室(市役所第2庁舎5階)	先着5人	障害福祉課 ☎7167-1136
柏市行政改革推進委員会	10月28日(木)午後1時30分～4時30分	第3委員会室(市役所第2庁舎5階)	先着5人	行政改革推進課 ☎7167-1118
柏市文化財保護委員会	11月4日(木)午前10時～11時30分	大会議室(沼南庁舎5階)	先着10人	文化課 ☎7191-7414

## 伝言板

市民や市内のサークルなどの、催し・講習会や会員募集のコーナーです

### 催し・講習会

- 柏市民カラオケ連合会歌謡祭  
10/24の9時50分～18時、市民文化会館小ホール。無料。河上 ☎7173-0011
- 体験報告「舌がんの放射線治療」  
10/27の14時～16時、中公。無料。要予約。草野 ☎7174-8583 (18時以降)
- アンダンテ～稲の旋律～上映会  
11/1の10時30分～ほか午後・夜の3回上映、アミュゼ柏。引きこもり女性が農作業を通して再生していく物語。原作者も参加。1,500円。小林 ☎7133-0511
- 酵素でダイエット・小肌びかびか・免疫力をつける「ローフード料理体験講座」  
10/24・26の10時～13時、アミュゼ柏。2,500円。山崎 ☎090-6478-7151

近セ=近隣センター、中公=中央公民館、沼公=沼南公民館、教福=教育福祉会館、県プラ=さわやかちば県民プラザ、①=入会金、②=月会費、③=年会費

- わいわい親子体操  
10/25、11/1・15の10時～11時、中公。1歳半～入園前の子どもと親。無料。横尾 ☎7163-3877
- 人工肛門・人工膀胱保有者の集い  
10/17・来年1/16の13時～16時、教福。無料(1/16は1,500円)。真野 ☎090-1559-1196
- ギターアンサンブル リオ 発表会  
10/31の13時30分～15時、中公。無料。小林 ☎7174-9091
- ワイルドバンチ子ども向け英語ショー・アルファベット「OとPのお話」  
11/14の10時30分～11時30分、県プラ。一緒に歌って踊る参加型ショー。1,000円。関 ☎7139-5596
- ふれあいの書展(創作書と手づくり表装作品の展示)  
11/2～7の9時30分～17時(7日は16時まで)、中公。無料。武田 ☎090-8432-7428

- 骨盤スッキリヨガ  
10/25の15時15分～16時35分、アミュゼ柏。無料。森田 ☎7169-1710
- 子育て講座「怒らない子育て」  
11/3の10時～12時、中公。無料。武藤 ☎7133-6959

### 会員募集

- 健康スポーツ吹矢「柏吹会」  
毎火・(金)13時、中央・柏の葉・沼南の各体育館、市民活動センター、各近隣セほか。腹式呼吸で楽しく健康に。①3,000円、②1,500円。小林 ☎7173-9116
- 大人のピアノサークル「レント」  
月2回(火)12時、アミュゼ柏。中高年のかた。①2,000円、②4,000円。中田 ☎080-5002-9130
- 水彩画「嘉(よし)の会」  
第2・4(金)13時30分、中公。初心者歓迎。①3,000円。柏川 ☎7131-3805
- ママ'S ピクス  
月3回(水)9時30分、新田原近セほか。運動不足・体のたるみが気になるママのかた。①1,000円、②1,500円。石川 ☎7169-3451
- ペン字・筆ペン「竹葉会」  
第1・3(木)13時、新田原近セ。初心者。①1,000円、②1,300円。津田 ☎7146-5719
- 社交ダンス「藤ノ台ダンスクラブ」  
毎火19時、藤心近セ。プロのペアが基礎から指導。①3,500円。見学・体験歓迎。大西 ☎7172-6959
- 大人のピアノ「カプリッチョ」  
月2回(土)12時、アミュゼ柏。初心者歓迎。①3,000円。黒川 ☎7139-1066
- 同人誌「ぼらん」  
第3日(日)14時、中公。初心者歓迎。小説・随筆・詩・評論・自分史など。①1,000円。山田 ☎7174-8280
- 柏刺志会  
毎月(金)19時、南部中。①2,000円。水野 ☎7172-3521

- 子どものための日本舞踊  
月2回(日)13時、中公。4歳以上。初心者歓迎。日本舞踊の基礎。①2,000円。1ヵ月体験無料。日下部 ☎7176-3776
- 酒井根近隣センター卓球クラブ  
毎火11時、酒井根近セ。①1,000円、②1,500円。吉川 ☎7139-2252
- 松葉着付けサークル  
第1・2(金)9時30分、松葉近セ。女性。初めてのかた・着物に興味があるかた。①1,000円、②1,300円。見学可。成島 ☎7132-9268
- ヨーガの会  
月4回(火)15時(水もあり)、永楽台近セ。男女・年齢不問。初心者歓迎。①2,000円。宮田 ☎7139-3350

※日時・場所は予定です。必ず確認の上、お出かけください

# キッズルーム

## こどもの広場

●しこだ児童センター ☎7145-2522  
あそびおたすけ隊～音楽カルタ&おもしろプラ板＝音に合わせてかきた取りをしたり、「プラ板」を作ったりします

📅10月23日(土)午前10時～11時30分 小学生以上、先着15人 無料 📅10月16日(土)午前10時～11時

釜のめし・おもちゃ図書館＝障がいのある子どもいない子も、手作りおもちゃと一緒に遊べます  
📅10月24日(日)午前10時～午後3時 誰でも(未就学児は保護者同伴) 無料 📅当日、時間内に会場へ直接

パパ's day「秋だね！ 作ってたべよう」＝みんなでダンボールくんせい器を作り、くんせいを作って食べます

📅10月24日(日)午前10時30分～午後0時30分 小学生と保護者、先着20組 大人50円、子ども無料 📅10月16日(土)午後2時～11時

うんどう会ごっこ ヨーイどん！＝玉入れやかけっこなどを親子で楽しめます

📅10月26日(火)午前10時～11時 幼児と保護者、先着20組 無料 📅10月17日(日)午前10時～11時



つくってあそぼう！(折り紙コマ)＝折り紙を組み合わせてコマを作り、みんなで回して楽しめます

📅11月6日(土)午後1時30分～3時30分 誰でも(未就学児は保護者同伴)、先着20人 無料 📅当日、時間内に会場へ直接

## こども図書館 10月後半の催し

10月18日(月)～11月1日(月)は、図書館システム入れ替えのため休館となります

とき	催し
15日(金)午前10時30分から	こども図書館おはなし会
16日(土)午前11時～11時30分	読み聞かせ・パネルシアター・語り
17日(日)午前11時～11時30分	おもしろ腹話術と手品出演＝高橋正幸

※いずれも費用は無料。当日、会場へ直接  
📍こども図書館 ☎7108-1111

●永楽台児童センター(永楽台近隣センター内) ☎7163-4050

グーチョキパーおはなし会＝スライド「すてきなさんにならぶみ」など  
📅10月26日(火)午後3時30分～4時20分 小学生以上、先着80人 無料 📅当日、会場へ直接

●高柳児童センター ☎7190-1348

パパとあそぼう！＝トンネル・大玉・フープなどを使って、ミニ運動会ごっこで親子の交流をします  
📅10月24日(日)午前10時～正午 幼児と保護者、先着30組 無料 📅当日、会場へ直接

●布施遊戯室(布施近隣センター内) ☎7135-3960 (午後1時～5時)

ハロウィーンがやってきた！＝英語の手あそびや歌、工作などを楽しめます(仮装歓迎)  
📅10月28日(木)午前10時30分～11時30分 幼児と保護者、先着15人 無料 📅10月16日(土)午後2時30分～11時

Trick or Treat!  
📅10月16日(土)午後2時30分～11時

## 子ども体験教室 11月7日(日)

※②はエプロン・三角きんの持参を

番号・教室名	対象	内容	費用
<b>親子パソコン教室 ★ 午後1時30分～4時</b>			
① パソコンでお絵かき・ぬり絵	小学生と保護者、10組	パソコンを使ったお絵かきやぬり絵を体験します	無料
<b>親子クッキング教室 ★ 午前10時30分～午後0時30分</b>			
② クッキング教室(クリスマス風ホットケーキ)	小学生と保護者、15組	ホットケーキを焼き、クリスマス風に飾ります	1人300円
<b>子どもわくわく広場 ★ 午後1時～3時 ★ 保護者も参加可</b>			
③ 羊毛でつくるサンタクロース	小学生、15人	羊毛でかわいいサンタクロースを作ります	300円
④ クリスマスリース	小学生、各先着15人	つるのリースに松かさやリボンで飾り付けします	各300円
⑤ ペーパークラフト・リースづくり		色紙でクリスマスリースを作ります	
⑥ キューピーの兵隊さん		キューピー人形がかわいい兵隊さんに変身します	
⑦ ミラクルリボン		カラフルなプラスチックテープで自由自在なりぼんを作ります	
⑧ 折り紙でつくるクリスマス		折り紙でクリスマスグッズを作ります	
⑨ あけてビックリ箱		何が飛び出すかお楽しみ！牛乳パックでびっくり箱を作ります	各100円

**申し込み**▶①～③＝はがきに「子ども体験教室希望」と明記し、希望する教室の番号・教室名・住所・保護者氏名・児童名(学年・性別)・電話番号を書いて、〒277-0005柏5丁目8-12 柏市中央公民館へ、10月28日(木)までに郵送(必着)するかFAX 7163-9364で※応募者多数の場合は抽選 ▶④～⑨＝当日、会場へ直接  
📍中央公民館 ☎7164-1811

**里親になりませんか**  
柏児童相談所では、さまざまな事情から家庭で暮らすことができない子どもたちを、家庭のぬくもりと愛情を持って育ててくれるかたを募集しています。詳しくはお問い合わせください。  
📍柏児童相談所 ☎7131-7175

## シニア倶楽部

各施設の催し ※③は筆記用具、⑤は運動しやすい服装・履き慣れた運動靴・汗ふきタオルの持参を。④の持ち物は問い合わせ

催し	とき	対象	内容	費用	申し込みなど	ところ・問い合わせ
① 男の井戸端会議	10月21日・12月16日・来年2月17日の各木曜日午前9時30分～正午	市内在住で60歳以上の男性、各日先着30人	結論は出さず、車座になって自由な会話をします。地域の仲間づくりや活動に参加するきっかけづくりに	無料	①＝当日、会場へ直接②＝往復はがきに「簡単手品にチャレンジ希望」と明記し、住所・氏名・年齢・電話番号・応募の動機と返信面のあて先を書いて、〒277-0051加賀3丁目16-8 ほんのぼのプラザますおへ、10月23日(土)までに郵送で(必着)※応募は1人1通。応募者多数の場合は抽選	ほんのぼのプラザますお ☎7170-5570
② 簡単手品にチャレンジ	11月7日～21日の毎週日曜日午後1時30分～3時30分(計3回)	市内在住で60歳以上のかた、20人	身近な人たちに披露できるような、簡単な手品を見て楽しみながら覚えます	300円(材料費)		
③ アクティブシニアバスツアー「路線バスにのって沼南のいいところをみてまわろう！」	10月27日(水)午前9時～午後4時	市内在住で65歳以上のかた、先着15人	コミュニティバスや路線バスを使って、手賀地域を散策します	510円(バス代) ※希望者には1,000円で昼食がとれる所を紹介	10月18日(月)午前9時から、沼南地域包括支援センターへ電話か直接※10月22日(金)午後5時まで。当日の集合・解散は沼南庁舎5階501会議室	沼南地域包括支援センター ☎7190-1900
④ 毎日を元気にすごす「脳とからだのトレーニング」	11月5日～26日の毎週金曜日午前11時10分～正午(計4回)	60歳以上のかた、先着20人	脳と筋力のトレーニングで思い通り動ける体を。姿勢改善・転倒予防・関節の動き改善に効果的	2,000円	10月25日(月)午前10時から、リフレッシュプラザ柏へ電話か直接※11月1日(月)まで	リフレッシュプラザ柏 ☎7173-5900
⑤ 晩秋の利根川堤散策	11月10日(水)午前10時～正午※雨天中止	市内在住で60歳以上のかた、20人	利根川堤4キロメートルの散策	200円(保険料・飲み物代)	10月30日(土)までに、柏寿荘へ電話か直接※応募者多数の場合は抽選	柏寿荘 ☎7131-9511

**柏寿荘まつり ★ 入場料は無料**  
📅10月23日(土)・24日(日)午前10時～午後3時  
📍▶作品展示＝陶芸・習字・手芸▶ステージ発表＝カラオケ、フラダンス、社交ダンス、3B体操、唱歌・童謡▶特別演芸＝ハワイアン・マジックショー(23日)、北総太鼓、ハーモニカ演奏、市立柏高校吹奏楽部OB演奏(24日)▶体験教室＝茶席、陶芸、折り紙・押し花でしおり作り▶即売会＝つきたてもち、焼きそば、陶芸品、布ぞうり  
📍▶市の無料送迎バス＝(行き)午前9時柏駅東口企業バス停発(9時20分市立柏病院経由)(帰り)午後3時30分柏寿荘発▶路線バス＝「柏市立高校入口」下車、徒歩3分  
📍10月22日(金)・25日(月)は休館  
📍柏寿荘 ☎7131-9511



## かたくり学級「ある日の江戸の一日」

📍中央公民館ほか  
📍市内在住・在勤で60歳以上のかた、50人  
📍往復はがきに「かたくり学級希望」と明記し、住所・氏名・年齢・電話番号と返信面のあて先を書いて、〒277-0005柏5丁目8-12柏市中央公民館へ、10月25日(月)までに郵送で(必着)※応募者多数の場合は抽選  
☎手話通訳あり  
📍中央公民館 ☎7164-1811



とき	内容など
11月5日(金)	幕末の人物像①「東葛を訪れた幕末の人々」
12日(金)	「ある日の江戸の一日」講師＝深川江戸資料館・久染健夫さん
19日(金)	館外学習＝体験博物館「房総のむら」(栄町)
26日(金)	「落語で旅する江戸散歩」講師＝落語家・三遊亭鬼丸さん
12月3日(金)	幕末の人物像②「徳川慶喜が愛した松戸定邸」

※時間はいずれも午前10時～正午(11月19日は終日。計5回)。費用は無料



# 健康ルーム

## からだチェックしてみませんか

脳年齢・血管年齢・骨密度などを測定してみませんか。からだの状態をチェックしてみましょう。

**無料です**

10月25日(月)～29日(金) 午前9時～午後4時  
市役所第2庁舎1階ロビー  
市内在住のかた  
当日、会場へ直接  
保険年金課 ☎7164-4455



…… 以下3件はいずれも無料です……

### 体育指導委員北部支部 秋の支部祭

種目	定員
①グラウンドゴルフ	先着144人
②ふわどっち	先着5チーム(個人参加可)
③ダブルダッチの体験など	なし

10月24日(日) 午前9時30分～11時30分  
※①は天候により中止になる場合あり  
所 十余二小学校  
対 市内在住・在勤・在学中、小学生以上のかた(小学1・2年生は保護者同伴)  
持 運動のできる服装・飲み物・汗ふきタオルと①はクラブ・ボール、②・③は室内シューズ  
申 「秋の支部祭希望」と明記し、参加種目・氏名・年齢・性別・電話番号を書いて、田中へファクスで※10月20日(水)まで。②・③は当日受け付け可  
問 田中(体育指導委員) ☎・FAX 7133-6740、スポーツ課 ☎7191-7399

### 口腔(く)がん検診

舌がん・歯肉がん・唾(だ)液腺がん・上下顎(がく)がん・口唇がんなどの口腔がんは、歯を除いたすべての部位に発生します。口腔内に不安があるかたや最近食べ物が食べにくいなどの自覚症状があるかたは、ぜひこの機会に検診を受けましょう。一度受診していても、気になる症状があるかたは再度受診ができます。

11月28日(日) 午前9時30分～正午 ※詳しくは後日郵送の通知を参照  
所 中央保健センター  
定 先着200人  
申 11月17日(水)までに、柏歯科医師会会員の歯科医院へ直接※申込時に歯科医院で問診あり。診療所の情報は柏歯科医師会に問い合わせるか <http://www.kamukamu.or.jp/> の参照を  
問 保健所地域健康づくり課 ☎7167-1257・柏歯科医師会 ☎7163-5260

### 県立病院公開セミナー

11月6日(土) 午前10時～午後0時30分  
所 鎌ヶ谷市中央公民館三橋記念館  
対 県内在住のかた、先着200人  
内 テーマ「がんの予防と治療」  
講 千葉県がんセンター婦人科部長・田中尚武さん、同呼吸器外科部長・飯笹俊彦さん  
持 はがきに「公開セミナー希望」と明記し、住所・氏名・電話番号を書いて、〒260-8665 千葉県病院局経営管理課へ郵送するか、電話・FAX 043-225-9330・byokeiei@ma.pref.chiba.lg.jp で※11月5日(金)まで  
問 手話通訳あり  
問 千葉県病院局経営管理課 ☎043-223-3967

### 市民体育大会 問スポーツ課 ☎7191-7399

種目	とき	ところ	対象	内容	費用など	申し込み	問い合わせ
ターゲット・バードゴルフ	11月7日(日) 午前9時～午後3時	富勢運動場	市内在住・在勤で20歳以上のかた、先着150人	18ホール(スルー)※4人1組のショットガン方式	1,500円 ※弁当の持参を	佐藤へ電話かファクスで※11月4日(木)まで	佐藤 ☎080-6533-2416・FAX 7173-2787

## 10月25日(月)～31日(日)は 精神保健福祉普及運動週間

### 「障害に対する正しい理解を」

### こころの健康(うつ病)自己チェック

- 毎日の生活に充実感がでない
  - これまでは楽しんでやれていたことが楽しめなくなった
  - 以前は楽にできていたことが、今ではおっくうに感じられる
  - 自分が役に立つ人間だと思えない
  - わけもなく疲れたような感じがする
- 上にあげた状態のうち2項目以上が、2週間以上ほとんど毎日続いていて、そのためにつらい気持ちになったり、毎日の生活に支障が出たりしている場合にはうつ病の可能性がります。医療機関や保健所などにご相談ください。
- ※「あなたのこころ元気ですか」/千葉県から抜粋



保健所では、こころの病に関する相談・支援や正しい知識の普及、偏見のない地域づくりのために、こころの健康相談・アルコール悩みごと相談などを行っています。また、こころの健康(うつ病)自己チェックを活用して、こころの健康につとめましょう。

※各種相談は、本紙毎月1日号に詳しく掲載

### 厚生労働省による こころのバリアフリー宣言

- 精神疾患を正しく理解し、新しい一歩を踏み出すための指針
- あなたは絶対に自信がありますか、心の健康に?
  - 第1 精神疾患を自分の問題として考えていますか(関心)
  - 第2 無理しないで、心も身体も(予防)
  - 第3 気づいていますか、心の不調(気づき)
  - 第4 知っていますか、精神疾患への正しい対応(自己・周囲の認識)
  - 社会の支援が大事、共生の社会を目指して
  - 第5 自分で心のバリアを作らない(肯定)
  - 第6 認め合おう、自分らしく生きている姿を(受容)
  - 第7 出会いは理解の第一歩(出会い)
  - 第8 互いに支えあう社会づくり(参画)

## 中央体育館の 体操&ヨガ

### いきいき体操教室

11月5日～12月24日の毎週金曜日と12月9日(木)午後1時30分～2時30分(12月10日を除く。計8回)

全身を動かし定期的な運動習慣を身に付けて運動不足を解消。老化防止、ストレス発散、ダイエットにも

### 健康ヨガ教室

11月9日～12月21日の毎週火曜日と12月27日(月)午前9時30分～10時30分(計8回)

心身を一体のものにとらえ、体と心の調和を図ります

共通

市内か周辺に在住のかた、各先着50人  
費各4,800円  
持 運動のできる服装・飲み物・汗ふきタオルなど  
申 10月16日(土)午前9時から、中央体育館へ電話で  
所 中央体育館 ☎7164-9573

なかよし広場  
みんなの遊ぼう

保育士と手遊びや体操で遊んだり、子育ての話をしたりして、楽しく過ごしましょう。

11月11日(木) 午前10時～11時30分  
対 1歳6カ月～3歳ぐらゐの乳幼児と保護者  
費 無料  
問 各会場問い合わせ先の保育園へ電話で(午前9時30分～午後4時30分。土・日曜日、祝日を除く)

問 保育課 ☎7167-1137

### お医者さんと話そう! 「こどもの歯について」歯医者さんからのアドバイス

10月17日(日) 午後2時～3時  
所 こども図書館  
講 石戸歯科医院院長・松岡政之さん  
費 無料  
申 当日、会場へ直接  
問 保健所地域健康づくり課 ☎7167-1257

### 不登校について聞く・話す時間 & ふらっと

10月27日(水) 午前10時～正午  
所 こだ児童センター  
対 不登校やその傾向がある子どもの保護者と不登校の児童・生徒、先着20人  
内 不登校について話し合ったり経験者の話を聞いたりします。不登校の子どもが自由に過ごせる居場所もあります(卓上ゲームや卓球など)  
費 無料  
申 10月17日(日) 午後2時から、しこだ児童センターへ電話で  
問 しこだ児童センター ☎7145-2522

### 生涯学習講演会

11月14日(日) 午前10時～正午  
所 ウェルネス柏  
対 市内在住・在勤のかた、先着100人  
内 テーマは「親と子の心の“還る家”～お母さん・お父さんだって抱きしめられたい～」  
講 子ども家庭教育フォーラム代表・富田富士也さん  
費 無料  
申 当日、会場へ直接  
問 保育を希望するかたは10月29日(金)までに問い合わせを  
問 生涯学習課 ☎7191-7393

### 中央公民館のパソコン講座

※いずれも会場は中央公民館。費用は100円(CD-R代)。OSはWindowsXPで、Office 2007・インターネットエクスプローラ8を使用。講師はパソコンボランティア

講座名	とき	対象	内容
① デジタルカメラ講座	11月1日(月)・8日(月) 午後1時30分～4時30分(計2回)	市内在住・在勤で基礎的操作・文字入力ができるかた、各25人	デジタルカメラで撮影した写真をパソコンに取り込み、加工の仕方などを学びます
② 年賀状作成講座	11月8日(月) 午前9時30分～午後0時30分	市内在住・在勤でパソコンに初めて触れるかそれに近いのかた、25人	ワードを使い干支(えと)のイラストや写真が入った年賀状を作ります
③ パソコン初心者講座	11月12日(金)・13日(土) 午前9時30分～午後0時30分(計2回)	市内在住・在勤でパソコンに初めて触れるかそれに近いのかた、25人	パソコンの基本的操作を学び、文字入力やインターネットを体験します
④ ワード基礎講座	11月14日(日)・21日(日) 午後1時30分～4時30分(計2回)	市内在住・在勤で基礎的操作・文字入力ができるかた、25人	文書と表・図形の作成を練習しながら、ワードの基礎を学びます

講座ごとに、往復はがきに希望講座名を明記し、住所・氏名(ふりがな)・年齢・電話番号と返信面のあて先を書いて、〒277-0005 柏5丁目8-12 柏市中央公民館へ、①・②は10月21日(木)、③・④は10月25日(月)までに郵送で(必着) ※応募は1講座につき1人1通。応募者多数の場合は各締切日の翌日午前9時に中央公民館で抽選。以前受講した講座は応募できません

市内人口

400,336人(前月比156人増)  
 ●男 199,016人 ●女 201,320人  
 ●世帯数 159,946世帯(前月比126世帯増)  
 (22.10.1 現在)

QRコード



テレ自治体情報  
 「マイタウン柏市」  
 ホームページに  
 アクセス



このコーナーでは市民の皆さんからの投稿を募集中!  
 詳しくは秘書広報課 ☎ 7167-1175 へ



## 郷土の名誉をかけて ゆめ半島千葉国体が開催

涼しい秋風が吹き抜ける9月25日〜10月5日、ゆめ半島千葉国体が県内各地で行われました。三十七年ぶりに帰ってきた千葉国体。市内ではテニス競技が10月1日〜4日の四日間、県立柏の葉公園庭球場ほか二会場で行われました。各都道府県の代表選手たちが郷土の誇りを胸に、熱戦を繰り広げる中、千葉県の代表は、男女総合で三位、女子総合で二位の成績を残しました。また、デモスポ行事のベタンクも9月26日、柏の葉キャンパス駅前の特設会場で行われ、多くのかたが、小さな子どもからお年寄りまで気軽にプレーできるベタンクを満喫していました。



## われら健康応援団 No.13

### 受けよう! 乳がん検診で 笑顔の暮らし

10月はピンクリボン月間です。ピンクリボンは、乳がんの正しい知識を広め、乳がん検診の早期受診を推進することを目的とする、世界規模の啓発シンボルマークです。



1980年代のアメリカで、乳がん で亡くなった女性の家族が、「二度とこのような悲劇を繰り返さないように」という願いを込めて、ピンク色のリボンを作ったことが始まりとされています。ピンクリボン運動は世界中に広まっており、今年も10月1日には東京タワーなどがピンク色にライトアップされ、乳がん検診の早期受診の啓発運動は日本でも広がりを見せています。

現在、乳がんは日本人女性の20人に1人がかかる病気です。しかし、早期発見と早期受診、適切な治療により、生命と乳房を守ることができます。乳がん検診を、年に1回は定期的に受診するとともに、「乳房自己触診法」による自己管理も大切です。

市の乳がん検診は、30歳から登録することができ、登録されたかたに案内通知を郵送しています。登録の方法は、①市役所、ウェルネス柏、各近隣センターなどに設置してある「登録専用はがき」を郵送②市のホームページからダウンロードした申込書を郵送③市のホームページの「電子申請届出サービス」を利用する方法があります。

ピンクリボン月間を機会に、乳がんに対する関心をもち、がん予防と早期発見、健康維持に取り組みましょう。

市のがん検診など、詳しくは保健所成人健診課までお問い合わせください。

# 11月 NOVEMBER

文化施設の催し

さわやかちば県民プラザ		市民文化会館		市民ギャラリー		プラネタリウム	
日・開演時間	催し・入場料・問い合わせ	日・開演時間	催し・入場料・問い合わせ	開催期間	催し	「テーマ: 惑星探査」	「物語: やぎ座物語」
6日(土) 13時15分	千葉県子どもの読書活動啓発の集い 無料 小幡 ☎043-223-4070	14日(日) 14時30分	ファミリーコンサート2010 全自450円 柏市民吹奏楽団 ☎090-4925-7934	10月31日(日) ～11月3日(水)	柏市文化祭 市民展(絵画・書道)	「テーマ: 惑星探査」	「物語: やぎ座物語」
21日(日) 10時	ヤングパワームーブメント2010 (演劇部門) 無料 県民プラザ事業振興課 ☎7140-8611	21日(日) 14時	柏交響楽団定期演奏会 全自800円 同交響楽団 ☎7149-6505	4日(木) ～7日(日)	柏市文化祭 市民展(絵画)	とき	▶ 11月13日(土)・27日(土) 13時30分・15時30分 ▶ 11月14日(日)・28日(日) 11時・13時30分・15時30分
※月曜日は休館	開催期間	13日(土) 14時	大人たちの小さなピアノ発表会 無料 清水 ☎7132-1946	8日(月) ～11日(木)	柏市文化祭 市民展(写真)	ところ	図書館本館 2階
2日(火) ～5日(金)	書道香久会「秋展」 久保田 ☎7131-0461	小ホール		12日(金) ～16日(火)	アートライン 4 WALLS	入場料	無料
2日(火) ～7日(日)	なびか水彩画展 青木 ☎7184-7669	アミュゼ柏		17日(水) ～22日(月)	柏市美術展	図書館	
21日(日)	ヤングパワームーブメント2010 (若者世代の自主的活動の発表など) 県民プラザ事業振興課 ☎7140-8611	日・開演時間	催し・入場料・問い合わせ	23日(火) ～26日(金)	あざみ会展(油絵)	おはなし会(本館)	
23日(火) ～28日(日)	西彩会絵画展 渡辺 ☎7154-4491	3日(水) 13時30分	柏市音楽家協会定期演奏会 My Favorite ショパン(生誕200年を記念して) 全自2,000円(高校生以下1,000円) 串田 ☎080-3177-0726	27日(土) ～30日(火)	押花絵作品展	とき	▶ 毎週木曜日 15時30分～16時 ▶ 20日(土) 14時～14時30分 (毎月第3土曜日)
		17日(水) 19時	ピアノとバレエ 織りなす世界へ 児玉さや佳プロデュース 全自2,800円(学生1,000円) 児玉 ☎7173-0656	開館時間	10時～20時。各催しの初日は13時から、最終日は18時まで。3日・7日・11日は16時まで 休館日なし 入場料 無料	休館日	毎週月曜日 図書館本館 ☎7164-5346
				閉館時間	10時～20時。各催しの初日は13時から、最終日は18時まで。3日・7日・11日は16時まで 休館日なし 入場料 無料		
				園市民ギャラリー	(柏高島屋ステーションモル8階) ☎7148-2211 文化課 ☎7191-7403		