

主な内容

- P2……市の救急医療体制
市政報告
- P3……柏市郷土資料展示室
柏市民活動フォーラム2009
なかよし動物フェスティバル
inかしわ2009
インフルエンザ対策



発行 柏市 〒277-8505 千葉県柏市柏5丁目10番1号 ☎(04)7167-1111 FAX.(04)7166-6026 編集 広報広聴課 発行日 毎月1・15日

レンタサイクルで 出かけよう

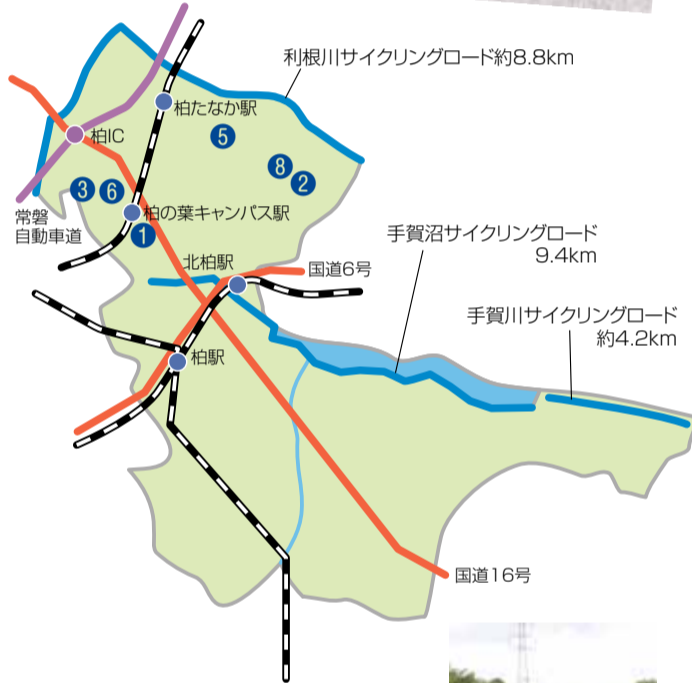
2カ月間限定の
レンタサイクル事業



市では、10月1日(木)～11月30日(月)の2カ月間、柏・北柏・柏の葉キャンパス・柏たなかの各駅指定の駐輪場の間で返却自由な、レンタサイクルを行います。この機会に自転車に乗って秋のさわやかな風を感じてみませんか。

市では、地球温暖化対策として、温室効果ガスの排出削減や渋滞緩和など、環境に配慮したまちづくりの取り組みを進めています。その一つとして、環境にやさしい交通体系のあり方を検討するため、10月1日(木)～11月30日(月)の2カ月間限定で、4カ所の指定駐輪場の間であればどこで借りることも返すこともできるレンタサイクル事業(貸し出し自転車)を行います。

身近な場所でのサイクリングは、季節の移り変わりを肌で感じ、また新たな発見があるもの。この時期は、旧吉田家住宅歴史公園の一般公開が始まる予定のほか、さまざまなイベントが行われます。この機会に、地球に優しいレンタサイクルを利用して、地域の魅力を再発見してみませんか。



レンタサイクルの案内

- 利用場所：柏の葉キャンパス駅第一・柏たなか駅第一・北柏駅北口第一・柏駅西口第一の各駐輪場
- 利用時間：午前6時～午後6時
- 利用料金：1回300円(高校生以下150円)
- 利用方法：実施駐輪場で身分を証明できるもの(免許証・保険証・学生証など)を持参し、利用料をお支払の上、上記利用時間内にいずれかの駐輪場へご返却ください。なお、利用者にはアンケートをお願いしていますので、ご協力をお願いします※貸出回数には限りがありますのでご注意ください。その他、借りたところへ返却するレンタサイクルもあります(柏の葉キャンパス駅第一駐輪場、柏駅東口第二駐輪場)のご利用ください

問 都市振興公社 ☎7164-4141
交通政策課 ☎7167-1219



①柏市リサイクルプラザリボン館

ごみ減量やリサイクル推進の啓発を行う施設で、市民講座や啓発事業、リサイクル品の展示と販売などを行っています。

イベント情報

『リサイクルフェア2009』

時 10月4日(日)
午前9時30分～午後1時

内 フリーマーケット、リフォームファッションショー、工作コーナー、自転車当てるスタンプラリーなど
問 柏市リサイクルプラザリボン館 ☎7199-5082



④柏ふるさと公園

手賀沼サイクリングロードに隣接し中央体育館にも近く、芝生広場やミニアスレチックがあります。

問 公園管理課 ☎7167-1309

イベント情報 『手賀沼エコマラソン』

時 10月25日(日)午前9時～午後2時

内 手賀沼湖畔を周回するハーフマラソン大会。毎年約9,000人のランナーが参加

問 手賀沼エコマラソン実行委員会事務局 ☎7167-8345



②あけぼの山農業公園

園内にある風車を中心にコスモスが咲き誇る花畑、バーベキューガーデンや市民農園のほか、アスレチックコースなどがあります。

イベント情報 『あけぼの山農業公園まつり』

時 10月25日(日)午前9時30分～午後3時30分

内 野菜などの即売、各種模擬店、ふるさと交流都市による特産品の即売、お茶会、ステージイベントなど
問 あけぼの山農業公園 ☎7133-8877



③県立柏の葉公園

市内最大の公園で、植物園やボート乗りが楽しめる池、県立柏の葉公園競技場、芝生広場、コミュニティ体育館があります。

問 柏の葉公園管理事務所 ☎7134-2015



⑤旧吉田家住宅歴史公園

花野井地区に残る名家の旧住宅。約2.2ヘクタールの敷地に芝生地・庭園・屋敷林などがある。約150年前に建築された主屋・書院をはじめ長屋門・蔵などは、平成19年10月に市指定文化財となっています。

公開情報

時 11月3日(火)から(予定)

※年度内は土・日曜日、祝日に公開を予定

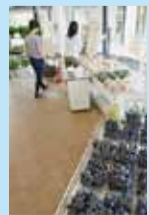
問 公園緑政課 ☎7167-1148



⑥千葉大学環境健康フィールド科学センター

「食と健康と環境」に関する教育研究施設。構内の農園では園芸などによる環境・健康分野の研究を地域と密着して展開しているほか、学生実習で収穫した生産物を敷地内の売店で販売しています。

問 千葉大学環境健康フィールド科学センター ☎7137-8000



⑦東京大学柏キャンパス

東京大学の本郷、駒場に続く第3のキャンパス。大学内の図書館には、生命科学・環境学等の専門書をそろえ、一般のかたの利用(館内の閲覧だけ)もできます。

イベント情報 『キャンパス一般公開』

時 10月30日(金)・31日(土)午前10時～午後4時30分

内 キャンパス内の研究室・実験室等の公開・特別講演・科学ビデオ上映・サイエンスカフェなど

問 東京大学柏キャンパス ☎7136-3106



⑧紅龍山 東海寺(布施弁天)

浅草・江ノ島とともに関東三弁天の一つに数えられています。総朱塗りの華麗な「大本堂」、総樺二階建て、四天王や釈迦三尊を安置している「楼門」、全国でも珍しい多宝塔式の総樺造りの「鐘楼」はいずれも県の指定文化財となっています。

問 文化課 ☎7191-7414



⑨松ヶ崎城跡

手賀沼を見渡す台地先端部に築かれた戦国時代(15世紀後半～16世紀前半)の中世城跡。土塁と空堀に囲まれた方形単郭の形状で、古墳を転用した櫓台や台地斜面に腰曲輪が残されています。

問 文化課 ☎7191-7414

市の救急医療体制

急に具合が悪くなったときは

自分の体調はもちろん、子どもやお年寄りが夜間や休日に突然、体の調子が悪くなると、どのようにしたらいいか心配です。市では、そんなときのために、夜間に診療を行う「夜間急病診療所」や休日に診療を行う「在宅当番医」制度があります。元気なときには見過ごしがちな救急医療の知識ですが、困ったときに慌てないために活用ください。

救急診療体制

市では、夜間や休日に突然具合が悪くなったときのために、柏市医師会や各医療機関と連携して、次の救急医療体制を整備しています。身体の不調で緊急に診察を受けたい場合にご利用ください。

【夜間急病診療所】夜間急病診療所(柏下73-7163-0813)で内科・小児科の診療を午後7時～10時まで行います。

【日曜日・休日診療】市内にあるいずれかの診療所か病院が当番医として午前9時～午後5時まで診療します。当日の当番医は、テレフォン案内(7163-0119)でご案内しています。なお、高度な医療が必要な場合や入院が必要な場合には、第二次救急病院や第三次救急病院に引き継ぐ体制を整えています。

かかりつけ医を持ちましょう

かかりつけ医とは、日ごろの健康相談や初期の医療を行う地域の診療所や医院の医師のことです。かかりつけ医を決めて、継続して受診することで、医師は、普段の健康状態や病歴等の情報が分かり、ご本人にあった診療ができます。病気かなと思ったり、まずは地域の身近な医療機関で診察しましょう。

子ども急病電話相談

子どもは、夜間に症状が悪化することが多く、受診するべきかどうか迷いがちです。そのような時は、千葉県で行っている「子ども急病電話相談」をご利用ください。看護師や小児科医が電話でお子さんの症状を伺い、すぐに医療機関で受診するべきか、それとも家で様子を見ても大丈夫かなどのアドバイスをします。

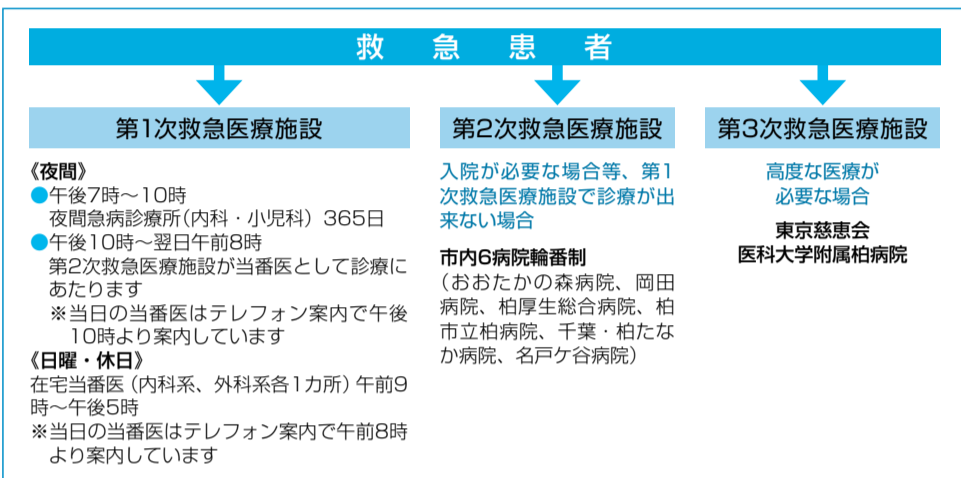
プッシュ回線・携帯電話の場合(局番なし)の#8000

ダイヤル回線の場合 043-242-9939

救急車の適正利用にご協力を

救急車は命にかかわるような病気やけがで緊急に医療機関へ搬送しなければならぬ傷病者のためのものです。緊急ではないのに救急車を要請すると、本当に救急車を必要とする事故等が発生した場合、救急車の到着が遅れて救える命を救えなくなる可能性があります。緊急性がなく自分で病院に行くことができる場合は、救急車以外の交通機関等をご利用ください。

保健福祉総務課 7167-1131



市政報告



柏市長 本多 晃

8月30日に行われた衆議院議員総選挙では、民主党が第一党となり歴史的な政権交代が実現しました。新しい政府が国民の信任にこたえ公正な力強い国政運営を展開することを期待します。特に、地方分権の流れをこれまで以上に促進し、地方の自立と自治を確かなものとする施策に取り組んでいきたいと思っています。

新型インフルエンザ

健康危機対策本部と保健所が連携を図り全庁的に取り組み、これまで、幸いなことに感染されたかたのほとんどが軽症であり、自宅療養で回復しています。国では、6月19日すべての一般医療機関で感染者を診療することや、集団発生を早期探知を徹底することなどの運用指針を改定し、市でも、7月16日に対応方針の変更を行いました。今後、秋から冬に向けて患者数の増加が想定されていることから、引き続き感染の拡大に備え、予防啓発や情報の提供、医療関係機関等と連携した対策に取り組んでいます。

定額給付金と子育て応援特別手当

8月末日現在、定額給付金で約九十四パーセント、子育て応援特別手当で約九十八パーセントの給付が完了しました。今後は、申請されていないかたに、広報かしわやホームページ等でお知らせします。

大学と地域の連携

6月に千葉大学柏の葉キャンパスが千葉市へ移転するとの報道がありました。市では、大学と地域の連携によるまちづくりを推進し、多くの市民や企業・団体も参加していることから、千葉大学に引き続き柏市に残ってもらうよう強く要望し、千葉大学から移転しないことを正式に決定したとの報告を受けました。今後も健康や環境をはじめ、さまざまな分野で千葉大学と連携を進めます。

経済対策

経済危機対策臨時交付金を活用した事業として、中小企業の受注機会に配慮しながら、小中学校改修事業や公立保育園改修事業、市道緊急整備事業などを、また、雇用対策事業としては、緊急雇用創出臨時特別基金事業やふるさと雇用再生特別基金事業

旧吉田家の一般公開 長寿社会のまちづくり

7月、柏市学校適正配置審議会から「市立小中学校の適正配置等の基本的な考え方」について答申を受け、市としての方針を作成し、地域との具体的な協議を進めます。また、北部中央地区新設小学校については、本議会に用地の取得議案を上げしています。

柏駅東口ダブルデッキの改修

利用者の安全確保と機能回復を図るため、耐震性と利便性の向上や、景観性に配慮しながら改修を進めます。また、本議会に三カ年継続事業として工事の請負契約締結議案を上げしています。

旧吉田家の一般公開

旧吉田家住宅歴史公園として、本年11月3日(火)より工事が完了した箇所から一般に公開する予定です。そのため、柏市都市公園条例の一部改正を、本議会に上げしています。

長寿社会のまちづくり

東京大学高齢社会総合研究機構、都市再生機構、柏市の三者で「豊四季台地域高齢社会総合研究会」を6月26日に設立しました。豊四季台団地を中心とした地域において、在宅医療、介護、地域福祉、住宅施策が連携し、高齢になっても住みやすい、また、子育て世代にとっても地域の支えにより、安心して暮らせるような、新たなまちづくりを検討するモデルプロジェクトを展開します。

さて、私は、本年11月1日に執行する柏市長選挙には、諸般の事情を熟慮のうえ立候補しないことに決意しました。

四期十六年にわたって、私の市政運営にご支援をたまわった市議会議員各位、市職員の方、市民の各界各層の皆さんに心から感謝します。

私の任期は、11月20日(金)まで、まだ二カ月以上あります。市政の諸課題は山積しております。残りの任期、これまでどおり職務に専念しますので、皆さんの一層のご支援をお願いします。

☆EVENT☆イベント☆

のこったのこった! 八朔(はっさく)相撲

熱い戦いを家族そろって応援してみませんか。
時 10月3日(土)午前9時～午後3時30分
 ※雨天時は翌日
所 あけぼの山農業公園果樹園内の特設相撲会場
内 地区内小・中学生約150人の相撲の取り組み※休憩時間には、富勢東小の金管バンドと和太鼓御響の演奏あり

費 無料
他 トマトハウス・只見町などの模擬店多数あり
問 布施近隣センター ☎7132-3100

KIRAまつり2009 ~広げよう国際交流の輪~

時 10月3日(土)午後1時～3時30分
所 柏第一小学校
対 どなたでも
内 さまざまな国の人たちが集まって、お菓子や小物の販売・歌や踊りで交流の輪を広げます

費 無料
持 上履き
用 当日、会場に直接
他 車での来場はご遠慮を
問 柏市国際交流協会 ☎7144-1300・国際交流室 ☎7167-0941

柏市STOP温暖化フォーラム 私たちが考えるエコアクション

柏市ストップ・温暖化・サポーターが取りまとめた、計画案について、市

民の皆さんに意見をいただくフォーラムを行います。
時 10月3日(土)午後1時～4時
所 柏の葉アーバンデザインセンター(UDCK)
定 100人
内 気象予報士・村山貢司さんによる講演「地球温暖化とその影響」・SOS行動計画の提案発表、意見交換
費 無料
用 当日、会場へ直接
問 環境保全課 ☎7167-1695

柏市郷土資料展示室
第4回企画展



柏競馬場の観覧席

現在の豊四季台団地の場所には、昭和初期にゴルフ場を併設した競馬場がありました。柏町の人口が七千人弱の時代、三日間で九万人の大観衆を集めたまちおこし事業を、その計画者である花野井村の吉田甚左衛門家に残された文書や写真パネルなどで紹介します。芹沢銈介作品展では、芹沢銈介が幅広い仕事の中で特に好んだといわれる「のれん」を中心に、簡潔・明快でありながらどこか遊び心のある作品を紹介します。

ゴルフと競馬でまちおこし
芹沢銈介作品展「NOREN 其ノ言」
関東の宝塚を目指して

●開催期間：9月19日(土)～来年1月17日(日) ※9月15日(火)～18日(金)は展示替えのため休室。月曜日は休室(祝日・振替日は開室)
●開室時間：午前9時30分～午後5時
●入室料：無料
●同展示室 ☎7191-1450 (休室日の場合は文化課 ☎7191-7414)

市民が創る柏の未来 **柏市民活動フォーラム2009**

市内の市民公益活動団体の交流・情報交換を目的に柏市民活動フォーラムが10月4日(日)にアミュゼ柏で行われます。日ごろの活動を通して感じている地域の課題について話し合い、情報交換をしながら、これからの活動展開に生かしたり、新たな活動へのきっかけづくりにしたりするためのフォーラムです。午前は、柏市民公益活動補助金の交付団体による中間報告や、今年度から始まった市民活動レポーターによる団体紹介、午後には3つの課題についてディスカッションを行います。

時 10月4日(日)午前9時30分～午後4時
所 アミュゼ柏
対 市内在住のかたと市民公益活動団体、午前=100人・午後=各30人

内 ▶**午前部**(午前9時30分～) =オープニングコンサート by Morning Child Jazzercise (ジャズ演奏)、柏市民活動補助金交付団体中間報告、市民活動レポーター報告、全体会「めざせステップアップ!活動資金を集めよう!」▶**午後部**(午後1時30分～) =フォーラム①「まちづくりに関する市民活動の役割」②「障がい者の社会参加と市民活動」③「地球温暖化等環境問題対策と市民活動」

費 無料
申 9月16日(水)午前10時から、柏市民活動センター(柏1丁目)に電話か直接(当日参加も可)
問 柏市民活動センター ☎7163-1143

●9月20日(日)～26日(土)は動物愛護週間

なかよし動物フェスティバル in かしわ 2009

9月20日(日)～26日(土)は動物愛護週間です。動物の愛護及び管理に関する法律では、国民の間に、命ある動物の愛護と適正な飼育についての理解と関心を深めてもらうため、動物愛護週間を定めて啓発活動を行っています。

犬も、猫も、鳥も、みんな生きている大切な命。動物を飼うということは、命に対して責任を負うことを忘れないでください。また、生まれた子犬や子

猫を飼えない、ほかに飼ってくれる人がいないからといって、決して捨てるようなことはしないでください。捨てることは法律違反であり、犯罪です。そのような不幸な命が生まれないようにするために、不妊や去勢の措置をすることも必要です。市では、手術の助成も行っています。この機会に動物のこと、命の大切さをもう一度考えてみませんか。

時 9月21日(月)正午～午後4時
所 ららぽーと柏の葉(若柴)

センターコート 雨天時は内容を一部変更して クリスタルコートで行います		クリスタルコート
午後0時20分～1時	盲導犬のお話、ユーザーの体験談	相談コーナー (ペットの健康、動物の育て方、犬のしつけ方)
午後1時20分～2時20分	犬の正しい飼い方、しつけ方教室	動物愛護についてのパネル展示
午後2時40分～3時40分	捨て犬たちによるセラピー ドッグのエキシビション	我が家の犬・猫写真コンクール優秀作品展示

■参加団体 / 千葉県獣医師会東葛支部、千葉県動物保護管理協会、国際セラピードッグ協会、盲導犬を普及させる会、日本愛玩動物協会千葉県支部

費 無料
申 当日、会場へ直接
他 ペットを連れての参加は不可
問 保健所生活衛生課 ☎7167-1259

インフルエンザ対策 **かからない・うつさないために**

新型インフルエンザが流行し、小・中学校で学級閉鎖が行われるなど、感染が拡大しています。次のことに気をつけ、早めの予防と対応を心がけましょう。

●**新型インフルエンザの予防について**

- ①手洗い・うがいをしっかりと(手洗いは外出後だけでなく、可能な限り石けんを使って最低15秒以上洗い、洗った後は清潔なタオル等で水を十分にふき取る)
- ②ウイルスは粘膜を通して感染するため、汚れた手指で鼻や口などを触らないように注意する

●**新型インフルエンザを疑う症状がある場合**

- かかりつけ医など最寄りの一般医療機関で受診できるようにになりましたが、次の点に注意してください。
- ①事前に受診する医療機関に連絡し、その指示に従ってください
 - ②マスクの着用など、咳エチケットの励行や手洗いを心がけてください※受診の際は、同伴者もマスクの着用をお願いします
 - ③妊婦、乳幼児、高齢者や慢性呼吸器疾患・慢性心疾患・代謝性疾患(糖尿病など)・腎機能障害・免疫機能不全(ステロイド全身投与等)等の持病があるかたは、できるだけ早く医療機関で受診してください

問 保健所保健予防課 ☎7167-1254

☆EVENT☆イベント☆

中村征子幼児読書講演会
「こどもと一緒に絵本の世界へ」

時 9月29日(火)午前10時～正午
所 アミュゼ柏
対 市内在住・在勤のかた、先着100人
内 幼稚園等の勤務経験から絵本の評論や大学で幼児教育について講義をしている、中村征子さんによる講演「子どもにとっての絵本の大切さ・子どもとの楽しみ方等」
費 無料
申 9月16日(水)午前9時から図書館本館

へ電話か直接
問 図書館本館 ☎7164-5346

来て!見て!体験～あなたが主役～
中央公民館フェスティバル

時 9月26日(土)午前9時30分～午後5時・27日(日)午前9時～午後4時30分
所 中央公民館
内 ①オープニング「よさこい鳴子踊り」=午前9時40分から②サークル・団体の活動成果の発表、展示、体験教室など=コーラス・民謡・カラオケ・吹奏楽・朗読劇・カントリーダンス・

ジャズダンス・ストレッチ体操・3B体操・太極拳・ヨガ・気功・スポーツ吹矢・おやこパソコン・着付け・茶道・書道・俳句・短歌・歌声喫茶・編み物・折り紙・英語・南京玉すだれ・マジックなど③軽食コーナー(有料)=炊き込みご飯、とん汁など④フリーマーケット=9月27日(日)午後1時～3時⑤スタンプラリー⑥野菜の産地直売コーナー⑦フィナーレ「薩摩琵琶」=9月27日(日)午後4時10分から
費 無料(イベントにより実費負担あり)
問 中央公民館 ☎7164-1811

オープンカレッジ「地球温暖化
今、私たちにできることは」

時 9月30日(水)午後1時30分～3時30分
所 沼南公民館
定 先着528人※市外のかたも聴講可
内 青木建設樹(あおき)空間工房・青木一男さんを講師に迎え、地球温暖化が進む中、私たちは何を意識し、どうすべきか考えます※柏市地球温暖化対策の概要説明あり
申 当日、会場へ直接
問 沼南公民館 ☎7192-1111

時=とき 所=場所 対=対象 定=定員 内=内容 講=講師 費=費用 持=持ち物 申=申込 交=交通 他=その他 問=問い合わせ

市民自主企画講座
「柏の伝統芸能」

時10月1日(木)・17日(土)・29日(木)、11月12日(木)午前10時～正午(10月17日は午後3時まで。計4回)

所中央公民館※館外学習あり
対市内在住・在勤・在学のかた、30人
内日本文化教育振興協会による館外学習・沼南塚崎「十二座神楽」に触れてみよう、「お囃子(はやし)」の伝承の難しさを考えてみよう、「篠籠田三匹獅子舞」を体験しようなど

往復はがきに「柏の伝統芸能参加希望」と明記し、住所・氏名(ふりがな)・年齢・昼間連絡可能な電話番号・所属団体名(所属しているかただけ)と返信面のあて先を書いて、〒277-0005柏5丁目8-12 柏市中央公民館へ、9月22日(火)までに郵送で(必着)※応募は1人1通。応募者多数の場合は抽選
問中央公民館 ☎7164-1811

「食と農」の学習セミナー(基礎編)～秋から冬への食ものがたり～

時10月1日・11月5日・12月3日・来年2月4日・3月4日の各木曜日午後1時30分～3時30分(計5回)

所豊四季台近隣センター
対市内在住・在勤のかた、先着40人
内「ブルーベリージャムジャム隊」「ポテト隊」「土作り隊」の3部門の次年度学習行動計画を練り上げます。また秋から冬の食材のテーマ別研究をまとめ、柏の「食と農」「食卓を囲む食文化」についても考えます
費無料※一部実費負担あり

9月17日(木)午前9時から、豊四季台近隣センターへ電話か直接
他駐車場はありません
問豊四季台近隣センター ☎7144-1000

柏ではじめるコミュニティビジネス(CB)講座

「地域の困りごとを解決したい」「地域の

よいところをアピールしたい」などの「想(おもい)」を仕事として実現しませんか。この講座では、地域の課題や自分の強み・弱みを整理しながら、「想い」を実現していくためのノウハウを学び、仲間づくりをします。

とき	テーマ・内容
10月3日(土)	交流会～つながる広がる・CB仲間 ▶今までの受講生の報告会、最新のCBの傾向、自身のビジネスプランの検討、仲間作り
10月17日(土)	考えてみよう、柏ではじめるコミュニティビジネス▶現状の課題整理、研究会の目的
11月21日(土)	連携機関・ネットワークを考える▶柏市のCB連携づくりなど
12月19日(土)	情報の発信について考える▶広報やWEB・PCの活用
来年1月16日(土)	資金調達について考える▶事業を起こす際の資金調達方法など
※計5回。時間はいずれも午後2時～4時(10月3日は午後5時まで)	

所勤労会館
対先着30人
費無料※交流会は別途300円程度
9月16日(水)午前9時から、商工振興課へ電話で
他原則、全回の講座に参加を
問商工振興課 ☎7167-1141

介護予防サポーター初級研修

時10月8日(木)午後1時30分～4時

所いきいきプラザ
対市内在住・在勤・在学のかた、先着45人
内介護予防の大切さを伝える介護予防サポーターの養成講座です。柏市の高齢者の状況や介護予防・健康づくりの基本を学び、介護予防体操「かしわっばげんきりんたいそう」を習得します

往復はがきに「介護予防サポーター初級研修希望」と明記し、住所・氏名(ふりがな)・電話番号・所属(該当するかただけ)を書いて、〒277-8505 柏市役所高齢者支援課へ郵送・FAX 7167-1282するか直接※10月5日(月)まで(必着)。定員を超えた場

合、参加できないかたへ連絡あり
他研修修了者には修了証を発行し、介護予防サポーターとして登録します
問高齢者支援課 ☎7167-1135

沼南公民館里山ボランティア育成入門講座

自然とふれあいながら、森について楽しく学び、沼南公民館の裏山を里山(森林)として再生を目指す活動に参加してみませんか。
時10月13日～11月24日の毎週火曜日午前10時～正午(計5回。11月3日・17日は休み)※天候などにより変更あり

所沼南公民館
対市内在住・在勤で、里山管理活動に興味があり、全回参加できるかた、20人
内里山見学、樹木のせん定・間伐方法、竹林の整備方法、里山整備の実践など
他作業できる服装(長袖・長ズボン・運動靴・帽子・軍手・タオルなど)、筆記用具
往復はがきに「里山ボランティア育成入門講座希望」と明記し、住所・氏名(ふりがな)・年齢・電話番号・参加の動機(簡単に)と返信面のあて先を書いて、〒277-0922 大島田440-1 柏市沼南公民館へ、9月30日(水)までに郵送で(当日消印有効)※応募者多数の場合は抽選
問沼南公民館 ☎7192-1111

東京大学物性研究所一般講演会「先端科学が解き明かす生体物質と宇宙水」

時10月17日(土)午後2時～5時

所東京大学柏図書館(柏の葉5丁目)
対先着160人
内▶「ソフトマターおよび生命科学における中性子」ユーリッヒ研究所固体物理学部門(ドイツ)・ディーター・リヒター教授※同時通訳なし▶「雪と氷の結晶の形を探る～宇宙実験からのメッセージ～」北海道大学低温科学研究所・古川義純教授
往復はがきに「一般講演会希望」と明記し、住所・氏名・年齢・電話番号・ファクス番号・メールアドレス(あるかただけ)を書いて、〒277-8581 東京大学柏地区物性研担当課総務係へ、10月9日(金)までに郵送(必着)するか、FAX 7136-3216・E-mail kouenkai@issp.u-tokyo.ac.jpで
問東京大学物性研究所 ☎7136-3207・生涯学習課 ☎7191-7393

肢体不自由者のパソコン講習会

時10月21日(水)・28日(水)、11月4日(水)午前10時～午後3時(計3回)

所中央公民館
対市内在住で、18歳以上の肢体不自由者、先着20人
内マウスの使い方・キーボードの操作方法、ホームページの見方・検索の仕方、電子メールの送り方など、パソコンの初歩を学びます
他昼食
9月16日(水)午前9時から、ボランティアセ

ンターへ電話か直接※10月13日(火)まで
他自力通所が困難なかたに送迎バスを運行
※希望者多数で乗車できない場合あり
問ボランティアセンター ☎7165-0880・FAX 7165-1355

読話教室

時10月26日～来年7月26日の毎月第4月曜日午後1時30分～3時30分(計10回。11月・来年3月は第5月曜日)

所教育福祉会館
対市内在住の聞こえない・聞こえにくい人とその家族、先着20人
内唇の動かし方を見て、相手の言葉を理解する技術を学びます
費無料(テキスト代は実費)
他手鏡
往復はがきに「読話教室希望」と明記し、住所・氏名(ふりがな)・年齢・職業・電話番号・ファクス番号を書いて、〒277-8505 柏市役所障害福祉課内コミュニケーションセンターかしわへ、9月30日(水)までに郵送で(当日消印有効)
問コミュニケーションセンターかしわ ☎・FAX 7167-0294

催し

海上自衛隊下総航空基地開設50周年記念行事

時10月11日(日)午前9時～午後4時
所海上自衛隊下総航空基地(藤ヶ谷)
内体験搭乗・防災展示・音楽隊演奏・ミニP-3C展示・防衛大学校ファンシードリル・カラーガード展示など
他東武野田線新鎌ヶ谷駅から無料シャトルバスを運行
◎詳しくは問い合わせを
問同基地広報室 ☎7191-2321

求人

南部クリーンセンター臨時職員(技術員)

対中型一種以上の運転免許を持っているかた、3人
勤務内容/ごみ収集車による家庭ごみ等の収集運搬作業
勤務時間/月～金曜日のうち3日間の午前8時15分～午後4時45分※祝日を含む
採用期間/来年3月31日まで
賃金(時給)/1,070円※交通費は別途支給
事前連絡の上、写真をはった履歴書を持って南部クリーンセンターへ直接
選考方法/書類と面接
問南部クリーンセンター ☎7173-5111

クラシックコンサート 県民芸術劇場柏公演
宮本文昭 指揮・松田奈緒美 & ニューフィル千葉
クリスマス Christmas Concert コンサート
12月5日(土)午後2時から 市民文化会館大ホール

オーボエ奏者から指揮者へと華麗なる転身を遂げた宮本文昭、日本人離れした歌唱力で大型新人として世界的にも注目されているソプラノ・松田奈緒美と、千葉県唯一のプロのオーケストラであるニューフィルハーモニーオーケストラ千葉との共演。合唱には柏少年少女合唱団も参加し、クリスマスらしい楽曲をお贈りします。

曲目・バレエ音楽「くるみ割り人形」より(花のワルツほか・ナレーション付き)・アメイズング・グレイス・ホワイト・クリスマス・アレリヤ(モーツァルト)など

定1,600人※3歳児以下の入場はご遠慮を
費S席3,500円 A席2,500円 B席1,500円(高校生以下は各席種500円引き)
9月17日(木)午前9時から、文化課(沼南庁舎3階)へ電話・FAX 7191-8484するか直接
問文化課 ☎7191-7403 (午前9時～午後5時。土・日曜日、祝日を除く)

10月 OCTOBER 文化施設の催し

さわやかちば県民プラザ

ホール

日・開演時間 催し・入場料・問い合わせ
4日(日)13時30分 C&Cクラブ設立10周年記念ミュージカル 無料※一部指定席 上矢 ☎7154-1325

※5日(月)・13日(火)・19日(月)・26日(月)は休館

開催期間 催し・問い合わせ
3日(土)～11日(日) 東葛フォトクラブ写真展 中島 ☎7139-1593
6日(火)～11日(日) 千葉デザイン展2009柏巡回展 向後 ☎047-303-5263
14日(水)～16日(金) 複素環化学討論会ポスター発表展示 同実行委員会 ☎7122-9502
17日(土)～22日(木) 21楽案会陶芸展 土屋 ☎7131-4478 墨の美 中島 ☎7154-9066
20日(火)～23日(金) 現代中国画展 矢嶋 ☎0297-86-6270
24日(土)～31日(土) なびか水彩会絵画展 青木 ☎7184-7669
28日(水)～11月1日(日) 華・俳句展 菊地 ☎7154-2525

ギャラリー

市民文化会館

日・開演時間 催し・入場料・問い合わせ

大ホール

4日(日) 明治大学マンドリン倶楽部チャリティー演奏会 14時 全自2,300円 明治大学校友会柏地域支部 ☎7143-6781
31日(土) くず～い屑(くず)屋でござい 14時 全指3,000円(子ども1,500円) NPOこどもすぺーす柏 ☎7169-8451

アミューゼ柏

日・開演時間 催し・入場料・問い合わせ

4日(日) ビッグバンド・ラテン&スウィング・R&B SWING JAZZオーケストラちば 13時 全自1,700円 R&B SWING JAZZオーケストラちば ☎7132-8554

柏市文化祭 文化課 ☎7191-7403

10日(土)14時 オープニング式典と舞台
11日(日)13時30分 洋楽部門(声楽・楽器)
24日(土)12時30分 邦楽部門(詩吟・三曲)
25日(日)12時 邦楽部門(能楽・日舞・和の集い)

市民ギャラリー

開催期間 催し

1日(木)～4日(日) 墨の会展
5日(月)～8日(木) 炎の会総合展(油彩・水彩・パステル)
9日(金)～12日(月) アート工房21絵画展
13日(火)～16日(金) 柏市文化祭(書道)
17日(土)～20日(火) 柏市文化祭(写真・陶芸前期)
21日(水)～24日(土) 柏市文化祭(陶芸後期)
25日(日)～28日(水) 柏市文化祭(手工芸)
29日(木)～11月1日(日) 柏市文化祭(市民展)

開館時間10時～20時。各催しの初日は13時から、最終日は18時まで※16日・20日・24日・28日は16時まで 休館日なし 入場料無料

市民ギャラリー(柏高島屋ステーションモール8階) ☎7148-2211・文化課 ☎7191-7403

プラネタリウム

「地球外生命～第2の地球をさがせ～」
「物語：いるか座物語」

とき ▶10日(土)・24日(土)13時30分・15時30分
▶11日(日)・25日(日)11時・13時30分・15時30分

ところ 図書館本館2階

入場料 無料

問 中央視聴覚ライブラリー ☎7167-2224

図書館

おはなし会(本館)
▶毎週木曜日16時～16時30分
とき ▶17日(土)14時～14時30分(毎月第3土曜日)
休館日5日(月)・19日(月)・26日(月)
問図書館本館 ☎7164-5346

※は市からのお知らせです
※費用で特に記載のないものは無料です

お知らせ

都市計画の変更案等の縦覧と公聴会

①用途地域の変更
▶案の概要の縦覧
9月25日(金)～10月9日(金)午前8時30分～午後5時15分(土・日曜日を除く)

所千葉県都市計画課(県庁中庁舎7階)・柏市都市計画課(市役所第1庁舎4階)
所柏北部中央地区の一部と逆井駅東口地区に関する用途地域の案の概要
▶公聴会
10月25日(日)午後2時から
所さわやかちば県民プラザ

公述人の資格/市内に住所があるか利害関係があるか(法人を含む)
公述の申し込み/公述(公聴会で意見を述べること)を希望する場合は、知事あてに、述べようとする意見の要旨(800字以内)と住所・氏名等を書いた書面(公述申出書)を〒277-8505 柏市役所都市計画課へ、10月9日(金)までに郵送(当日消印有効)するか直接持参を希望者多数の場合は抽選。結果は本人に通知

公聴会の傍聴/当日、会場へ直接※先着順。満員時は入場できない場合あり
公述の意見に対する県の考え方を、公聴会の後に千葉県都市計画課HP http://www.pref.chiba.lg.jp/syozoku/i_tokei/index.htmlに掲載。公述申し出がない場合は公聴会を中止し、千葉県都市計画課・柏市の各ホームページでお知らせします

②地区計画の原案の縦覧
9月25日(金)～10月9日(金)午前8時30分～午後5時15分(土・日曜日を除く)

所都市計画課(市役所第1庁舎4階)
所柏北部中央(北地区・こんぶくろ池東地区・南地区・柏の葉キャンパス駅周辺地区)の決定と変更、逆井駅東口地区の決定
意見書の提出/対象は土地所有者・利害関係者。10月16日(金)まで。詳しくは問い合わせを

所①=千葉県都市計画課 ☎043-223-3376①・②=柏市都市計画課 ☎7167-1144

男女共同参画に関する意識調査にご協力

市では、誰もが個性と能力を発揮できる「男女が平等に暮らすまち柏」の実現を目指しています。現在の市民意識を把握し今後の施策の参考とするため、意識調査を行います。調査票が郵送された場合は、回答にご協力をお願いします。

調査期間/9月15日(火)～30日(水)
所満20歳以上の市民のかた、4,000人(無作為に抽出)
所男女共同参画室 ☎7167-1127

泉青年館の避難所指定を廃止

避難所とは、災害により住居に被害を受けた皆さんの救援を行う臨時の施設で、被害の状況により開設する避難所を決定します。泉青年館は施設が廃止されたため、避難所の指定も廃止しました。
所防犯安全課 ☎7167-1115

教育に関する事務の点検・評価報告書を公表

教育委員会では、平成20年度に教育委員会が行った事務について点検・評価を行い、その結果に関する報告書を作成し市議会へ提出しました。報告書は行政資料室(市役所第2庁舎1階)、教育総務課(沼南庁舎3階)、図書館本館・各分館、市のホームページで見ることができます。
所教育総務課 ☎7191-7389

障害者支援施設等通所者の交通費を助成

市内在住の障害者で、障害者自立支援法で規定されている障害者支援施設(生活介護施設・自立訓練施設・就労移行支援施設・就労継続支援施設)や、福祉作業所・地域活動支援センターに通所しているかた
対象期間/平成21年4月～9月
所障害福祉課(市役所第1庁舎2階)で配布する申請書と使用済みの定期券等支払った金額がわかるもの(自動車を利用している場合は通所経路の略図と通所距離を書いたもの)・印鑑・銀行の預金通帳を持って、10月9日(金)までに障害福祉課へ直接※申請書は電話で請求可
所障害福祉課 ☎7167-1136

母子家庭のお母さんのための就業支援セミナー

10月9日(金)・11月10日(火)午前9時30分～11時30分
所児童育成課(市役所第1庁舎2階)
所市内在住の母子家庭の母、各日20人
所就業情報の提供、求職活動・履歴書・面接の講習など
所9月30日(水)までに、児童育成課へ電話か直接※応募者多数の場合は選考
所保育はありません
所児童育成課 ☎7167-1595

労務管理講習会(基礎)

10月8日(木)午後1時30分～4時30分
所柏商工会議所(東上町)
所企業経営者・人事労務担当者など(業種不問)、先着50人
所企業の経営者・労務担当者として知っておきたい労務管理の基礎を、労働基準法はもろろん、労働契約法など民事的な視点も織り交ぜて解説
所9月16日(水)午前9時から、商工振興課へ電話するか、空き状況を確認の上「労務管理講習会参加希望」と明記し、企業の名称・

所在地・電話番号、参加者の職名・氏名を書いてFAX 7162-0585で
所商工振興課 ☎7167-1141

JICAボランティア募集説明会

JICA(独立行政法人国際協力機構)では、発展途上国へボランティアを派遣しています。柏市からも、毎年多くのかたが世界各国で専門分野を生かし活動しています。興味があるかたは説明会にご参加ください。
所10月5日(月)①シニア海外ボランティア説明会=午後3時30分～5時30分②青年海外協力隊説明会=午後7時～9時
所アミューゼ柏
所①=平成21年11月9日時点で満40～69歳②=平成22年4月1日時点で満20歳～平成21年11月9日時点で39歳のかた
所当日、会場へ直接※時間内は出入り自由
所他経験者の体験談あり
所JICAボランティア募集選考窓口 ☎03-3406-9900・国際交流室 ☎7167-0941

柏市第二清掃工場委員会

9月30日(水)午前10時～正午
所南部クリーンセンター(3階大会議室)
所傍聴を希望するかた、先着15人
所当日、会場へ直接
所南部クリーンセンター ☎7170-7080

不動産フェア「お困りごと相談」

9月23日(水)午前10時～午後3時30分
所柏駅東口サンサン広場
所弁護士・税理士・不動産鑑定士などが、不動産に関する相談を受け付けます
所当日、会場へ直接
所千葉県宅地建物取引業協会東葛支部 ☎7163-3191

わが家の耐震診断相談会

9月25日(金)・10月22日(木)午前10時～正午
所消費生活センター
所内▶柏市木造住宅耐震診断士による耐震診断や改修についての基礎知識の講習会▶木造住宅の図面による診断=木造住宅(在来工法)を所有するかた(建築年数は不問)、各日先着20人
所住宅の設計図面・写真など
所柏市建設業会 ☎7133-7667(月～金曜日午後1時～5時。祝日を除く)

「法の日」全国一斉司法書士無料相談会

10月1日(木)午前10時～正午・午後1時～3時
所消費生活センター
所当日、会場へ直接
所千葉司法書士会柏支部 ☎7166-2015

公証相談

10月9日(金)午後1時～4時30分 ※1組30分程度

納期限は9月30日(水)

国民健康保険料の第4期
後期高齢者医療保険料の第3期
所保険年金課 ☎7167-1129

介護保険料の第4期
所介護保険管理室 ☎7167-1134

口座振替のかたは預貯金残高にご注意を

所千葉県地方務局柏支局(柏6丁目)
所遺言・契約・会社の定款・私文書の認証などの公正証書の作成について、公証人が相談に応じます
所当日午後0時30分～4時に、会場へ直接※相談者多数の場合は人数を制限
所電話での相談は不可
所千葉県地方務局柏支局 ☎7167-3309

地上デジタル放送の共聴施設改修・新設等に助成

デジサポ(総務省テレビ受信者支援センター)では、▶集合住宅共聴施設のデジタル化改修・有線テレビジョン放送施設への置換▶受信障害対策共聴施設の改修・新設・有線テレビジョン放送施設への置換に係る助成金の交付申請を受け付けています。
◎詳しくは問い合わせを
所総務省テレビ受信者支援センター助成金相談窓口 ☎0570-093-724

講座・講演

普通・上級救命講習会

普通救命講習▶午前9時～正午・午後1時30分～4時30分(各日2回)	
10月 14日(水)	健康管理センター
11月 2日(月)	
21日(土)	
12月 13日(日)	中央公民館
来年1月 7日(木)	青少年センター
26日(火)	
2月 3日(水)	中央公民館
3月 12日(金)	
20日(土) 沼南社会福祉センター	

上級救命講習▶午前9時～午後5時。会場はいつでも東部消防署

10月 18日(日)	来年1月 13日(水)
11月 13日(金)	2月 20日(土)
12月 27日(日)	3月 15日(月)

所各回先着30人
所自動体外式除細動器(AED)の取り扱いを含む救命講習
所動きやすい服装、上履き(中央公民館・東部消防署を除く)
所消防局救急課 ☎7133-0118(午前9時～午後5時。土・日曜日、祝日を除く)

伝言板

市民や市内のサークルなどの、催し・講習会や会員募集のコーナーです

催し・講習会

- スクエアダンス無料講習会
9/19・26の18時～20時(計2回)、富里近七。フォークダンスの一種のスクエアダンスを体験。初心者。渡辺 ☎7164-1804
- 市民ウォーク・沼南の里山散策
9/26の9時(小雨決行)、藤ノ台第一公園集合。高柳子ども公園15時解散。200円。弁当・雨具・敷物等。当日、会場へ直接。橋爪 ☎080-6686-8606
- おこと体験講習会
10/11・18・25の15時30分～17時30分(計3回)、富里近七。初心者。年齢不問。3,000円(教材費等)。高野 ☎7167-5752
- 沖縄慰霊の日芸能大会説明会
9/23の18時30分～20時、アミューゼ柏。来年6/23に行う芸能大会の参加者・

近七=近隣センター、中公=中央公民館、沼公=沼南公民館、教福=教育福祉会館、県プラ=さわやかちば県民プラザ、㊦=入会金、㊧=月会費、㊨=年会費

- スタッフを募集するための説明会。無料。小林 ☎080-3477-8683
- 詩吟無料講習会
9/27の13時～15時、豊四季台近七。初心者歓迎。男女不問。腹式呼吸による発声法で心拍機能を高め、仲間づくりを。龍 ☎090-2523-8031
- 社交ダンスを体験しませんか?
9/21、10/12・26、11/9・30の10時15分～11時、リフレッシュプラザ柏。入門クラス。500円。要予約。日暮 ☎090-8455-9649
- 講演会・「生涯学習」のまちづくり～食と緑と住まい
10/6の14時～16時、アミューゼ柏。先着140人。講師は千葉大学前学長・古在豊樹さん。無料。中村 ☎7172-7201
- いきいきカラオケ発表会
9/27の10時15分～18時、市民文化会館小ホール。ゲストは高倉一朗。抽選会あり。無料。渡辺 ☎7144-1843
- ほほえみコンサート
9/26の13時30分～15時30分、沼公。手話付きで懐かしい歌・季節の歌を会場の皆さんと一緒に歌います。無料。長谷川 ☎7191-6524
- 朗読ボランティア「うぐいすの会」・初級講座
10/2・16、11/6・20、12/4・18の13時30分～15時30分、沼南社会福祉センター。無料。古賀 ☎7193-0720
- 講演会・うつ病社員に会社は何かできるか?
10/3の14時～17時、中公。無料。新山 ☎7147-0604

会員募集

- 編み物「カトレア会」
第2・4月10時、藤心近七。初心者歓迎。手持ちの毛糸があるかた。㊦1,500円、㊧1,500円。伊藤 ☎090-1612-9845
- 日本舞踊「若帖の会」
月2回(日)13時、中公。4歳からの子ども。基礎から指導。㊦2,000円。日下部 ☎7176-3776
- 健康体操・ストレッチ「ヘルス・サークル」
毎(水)・(土)13時、中央体育館。㊦1,000円、㊧700円。体験可。小栗 ☎7173-6443
- ハンゲルを楽しむ会
月3回(土)10時、椎名ビル。ハンゲルを読めるかた(初級の上・中級)、若手名(先着順)。会話中心。㊦1,000円、㊧3,000円。白石 ☎090-1104-7737
- 文章を書く会
第1・3金13時、中公。エッセイ・投稿・自分史。㊦1,500円。見学歓迎。野口 ☎7131-1706
- 沼南俳句会
第2(土)13時、沼公。初心者歓迎。心と頭の体操になる俳句を一緒に楽しみませんか。㊦1,000円、㊧1,000円。鈴木 ☎7191-3031

※日時・場所は予定です。必ず確認の上、お出かけください



不登校について聞く・話す時間 & ふらっと

時 9月25日(金)午前10時～正午
 所 永楽台児童センター(永楽台近隣センター内)
 対 市内在住の不登校やその傾向がある児童・生徒と保護者、先着20人
 因 不登校について話し合ったり、経験者や専門家の話を聞いたりします。また不登校の子どもが自由に過ごすこともできます
 費 無料
 申 9月16日(水)午前10時から、永楽台児童センターへ電話で
 問 永楽台児童センター ☎7163-4050

こどもの広場

●しこた児童センター ☎7145-2522
 木のおもちゃでゲーム＝はめこみパズルやルーレットなど木製のゲームで遊びます
 時 9月26日(土)午前10時～11時30分 対 5歳以上(未就学児は保護者同伴)、先着25人
 費 無料 申 9月16日(水)午前10時～☎で
 釜のめし・おもちゃ図書館＝障がいがある子もいない子も手作りおもちゃと一緒に遊びます
 時 9月27日(日)午前10時～午後3時 対 どなたでも(未就学児は保護者同伴) 費 無料 申 当日、時間内に会場へ直接

●永楽台児童センター(永楽台近隣センター内) ☎7163-4050
 あそびの城＝新聞紙を使ったゲーム(ボール送りなど)をして遊びます
 時 9月26日(土)午前10時～11時30分 対 5歳～小学生(未就学児は保護者同伴)、先着50人 費 無料 申 当日、会場へ直接
 ゲーチャキパー おはなし会＝人形劇「はなたれこぞうさま」など
 時 9月29日(火)午後3時30分～4時20分 対 幼児～小学生(未就学児は保護者同伴)、先着80人 費 無料 申 当日、会場へ直接

●光ヶ丘児童センター ☎7170-7600
 ゲーチャキパー おはなし会＝人形劇「はなたれこぞうさま」など
 時 9月30日(水)午後3時30分～4時20分 対 幼児～小学生(未就学児は保護者同伴)、先着60人 費 無料 申 当日、会場へ直接

●豊四季台児童センター ☎7144-5363
 募集 「野外音楽会&フリーマーケット」の出店者＝フリーマーケットを通して、地域の子どもたちや、世代を越えたたくさんの人と交流します
 時 10月24日(土)午前11時～午後2時 対 市内在住のかた、先着25組(子どもだけの参加は不可。親子での参加歓迎) 費 200円 申 9月16日(水)午後2時～☎で 因 危険物・食品・薬品等の販売は不可



親子料理教室

対 小学生と保護者
 因 簡単にできる朝食作り
 費 親子で800円※子どもが1人増えるごとに200円
 申 エプロン・三角きん・タオル
 時 9月16日(水)午前9時から、学校保健課へ電話で※10月2日(金)まで

問 学校保健課 ☎7191-7376

キッズルーム

とき	ところ(各近隣センター)	定員
10月24日(土)	旭町	各先着20人
	松葉	
	酒井根	
11月14日(土)	光ヶ丘	先着18人
11月21日(土)	田中	先着24人
	永楽台	先着18人

※時間はいずれも午前9時30分～午後0時30分

近隣センター 体育室を無料開放!

近隣センターでは、放課後の児童・生徒の居場所づくりや親子のふれあいの場として、体育室をスポーツ・レクリエーションに利用できるよう、無料で個人開放しています。ぜひご利用ください。

開放施設 田中・北部・西原・松葉・根戸・高田・旭町・豊四季台・新田原・増尾・酒井根・南部の各近隣センター
 開放時間 ▶月～金曜日＝午後3時～5時(祝日を除く) ▶土・日曜日、祝日＝午後1時～5時▶利用は1回1時間。空きがあれば1回延長可
 申 当日、開放時間に近隣センターへ直接
 問 市民活動推進課 ☎7167-1126

こども図書館 9月後半の催し

●午前中催しが無い日は、午前10時30分から「こども図書館おはなし会」あり

とき	催し
19日(土)・20日(日)午前11時～11時30分	ちょっと大きい子のためのおはなし会
20日(日)午後2時～2時30分	読み聞かせ・手遊び
24日(木)午前10時30分～11時	読み聞かせ・手遊び
26日(土)午前11時～11時30分	ちょっと大きい子のためのおはなし会
27日(日)午前11時～11時30分	こどもとお父さんによる読み聞かせ
27日(日)午後2時30分～3時10分	歌とギターとウッドベースのアカousticコンサート出演＝前田まどか他
29日(火)午前10時30分～11時・午後3時30分～4時	読み聞かせ・手遊び

※いずれも費用は無料。当日、会場へ直接。「ちょっと大きい子」＝4・5歳以上向け

問 こども図書館 ☎7108-1111

シニア倶楽部

各施設の催し

※費用は⑤は200円(テキスト代)、その他は無料

催し	とき	対象	内容	用意する物	ところ・問い合わせ
①リズムに乗ってからだを動かそう	10月2日・16日・30日、11月13日・27日の各金曜日午前10時～11時(計5回)	市内在住の65歳以上で、体力の低下を感じるかた、18人	楽しく身体を動かしながら、バランス感覚を身につけ転倒を予防します	動きやすい服装・靴	ほのぼのプラザますお ☎7170-5570
②ほのぼのプラザますお体力テスト	▶午前10時～正午＝10月18日(日)・28日(水)▶午後2時～4時＝10月17日(土)・20日(火)・29日(木)・30日(金)	市内在住で60歳以上のかた、各日30人	握力・柔軟性・バランスなど、日常生活に必要な体力を調べます		
③転ばないからだづくり～ゆっくり～	10月22日～11月12日の毎週各木曜日午前10時～正午(計4回)	市内在住の65歳以上で、体力の低下を感じるかた、16人	下半身強化やバランス力をつける体操を通して、正しい歩き方や立ち方を学びます	動きやすい服装・靴・飲み物	
④介護予防講座「気持ちもカラダものびのびと～ストレッチ体操～」	10月6日・20日、11月17日、12月1日の各火曜日午後1時～2時30分(計4回)	市内在住で60歳以上のかた、25人	和気あいあいと楽しみながら、筋力アップと柔軟性を養い、健康増進を図ります	運動しやすい服装・室内用運動靴・下に敷く大きめのタオル・汗ふきタオル・飲み物	南部老人福祉センター ☎7176-6151
⑤健康ハーモニカ入門講座	10月7日・14日・28日、11月4日の各水曜日午前9時30分～11時30分(計4回)	市内在住の60歳以上で初心者のかた、20人	ハーモニカで腹式呼吸を覚え、楽譜を読めないかたも楽しみながら曲を吹けるようにします※講師＝日本ハーモニカ芸術協会師範・藪谷幸男さん	ハーモニカ(C調あるかただけ)・タオル・飲み物	いこい荘 ☎7192-1401

申し込み▶①・③＝往復はがきに希望講座名を明記し、住所・氏名・年齢・電話番号・応募の動機と返信面のあて先を書いて、〒277-0051加賀3丁目16-8 ほのぼのプラザますおへ、①＝9月24日(木)③＝9月26日(土)までに郵送で(必着)※応募は1人1通▶②＝往復はがきに「体力テスト希望」と明記し、住所・氏名・年齢・電話番号・参加希望日(第1・第2希望まで)と返信面のあて先を書いて、〒277-0051加賀3丁目16-8 ほのぼのプラザますおへ、9月26日(土)までに郵送で(必着)※応募は1人1通。第1希望が多い場合は第2希望日になります▶④＝9月26日(土)までの午前9時30分～午後4時に、南部老人福祉センターへ電話か直接▶⑤＝9月26日(土)までの午前9時30分～午後4時に、いこい荘へ電話か直接※日曜日、祝日を除く▶②を除き、応募者多数の場合は抽選

中央公民館のパソコン講座

※会場は中央公民館。費用は③は100円(CD-R代)、その他は無料。OSはWindowsXPで、Office 2007・インターネットエクスプローラ6を使用。講師はパソコンボランティア

講座名	とき	対象	内容
①パソコン初心者講座	10月3日(土)・10日(土)午後1時30分～4時30分(計2回)	市内在住・在勤で、パソコンに初めて触れるかた、それに近い方、25人	パソコンの基本的操作を学び、文字入力やインターネットを体験します
②ワード基礎講座	10月6日(火)・7日(水)午後1時30分～4時30分(計2回)	市内在住・在勤で基礎的操作、文字入力ができるかた、各25人	ワードの基礎を学び文書作成などを練習します
③デジタルカメラ講座	10月8日(木)・15日(木)午後1時30分～4時30分(計2回)		デジタルカメラで撮影した写真をパソコンに取り込む方法・加工・編集を学びます

講座ごとに、往復はがきに希望講座名を明記し、住所・氏名(ふりがな)・年齢・昼間連絡可能な電話番号と返信面のあて先を書いて、〒277-0005柏5丁目8-12 柏市中央公民館へ、①は9月23日(水)、②・③は9月28日(月)までに郵送で(必着)※応募は1講座につき1人1通。応募者多数の場合は、各締め切り日の翌日午前9時に中央公民館で抽選。以前受講した講座は応募できません

問 中央公民館 ☎7164-1811

大人も子どもと一緒に遊ぼう

ほのぼのプラザますお

世代間交流

対 市内在住の赤ちゃん～高齢者、各日先着20人 費 無料 申 当日、会場へ直接

わらべ歌で遊ぼう

時 9月24日～来年2月25日の第4木曜日午前10時30分～正午

因 大人も子どもと一緒に、季節に合わせたわらべ歌や手遊びで遊べます

季節を遊ぼう

時 9月25日～来年2月26日の毎月第2・第4金曜日午前10時30分～11時30分※12月25日を除く

因 月ごとにテーマを決め、折り紙・塗り絵・クラフトなどで季節を感じる飾りを大人も子どもと一緒にのんびり作ります。手遊びなどもあり

問 ほのぼのプラザますお ☎7170-5570

あけぼの山農業公園

フリーマーケット 青空市

10月3日(土)・4日(日)

午前9時30分～午後3時

●出店など、詳しくは問い合わせを

問 あけぼの山農業公園 ☎7133-8877

健康ルーム

いきいき健康ライフ講座

●10月4日(日)午前9時～午後3時※小雨決行 ●無料

手賀沼周辺のウォーキングとウォーキング教室を通して、日々をいきいきと過ごし健康増進を図る方法を学びます
コース 柏ふるさと公園・道の駅「しょうなん」など往復約10キロメートル※集合は中央公民館

※市内在住・在勤のかた、50人
※動きやすい服装・ひも付きの靴・帽子・タオル・昼食・飲み物・雨具・歩数計(あるかただけ)・筆記用具
※往復はがきに「いきいき健康ライフ講座参加希望」と明記し、参加者全員の住所・氏名・年齢・性別・昼間連絡可能な電話番号と返信面のあて先を書いて、〒277-0005柏5丁目8-12 柏市中央公民館へ、9月24日(木)までに郵送で(必着)※応募者多数の場合は抽選

問中央公民館 ☎7164-1811

講演会

元気をもらったこの一冊

がん体験者からの本の紹介

「緩和ケア」の知識の普及のため、昨年7月から図書館本館内に「緩和ケアを知る100冊コーナー」を設置しています。今回、緩和ケア関連のDVD等の寄贈を受け、その貸し出しを9月15日(火)から始めます。このDVD貸し出し開始と今月のがん征圧月間のPRを兼ねて、がん体験者のかたを招き、がん体験を通じた本の紹介と語り合いの講演会を企画しました。この機会に、「図書を通じたがんとの向き合い方」を一緒に考えてみませんか。

時 9月26日(土)午後1時30分～3時30分

所 図書館本館

対 市内在住のかた、先着40人

内 ▶DVD試写会「日野原重明さんの講演」(約20分) ▶体験談「元気をもらったこの一冊」=市内在住のがん体験者のかたによる、がん体験を通じた本の紹介(約1時間)

費 無料

申 9月16日(水)午前9時から、図書館本館へ電話か直接※9月25日(金)まで

問 図書館本館 ☎7164-5346

精神保健福祉ボランティア養成講座

時 10月26日(月)、11月10日(火)、来年1月12日(火)・28日(木)=午後1時30分～4時、11月25日(水)=午後2時～4時(計5回) ※ほかに実習あり。日時は申し込み後に決定

所 保健所ほか

対 市内在住か市内でボランティア活動をしているかた、以前精神保健福祉ボランティア養成講座を受講したことがあるかた、先着25人※原則、全回出席できるかた

内 精神保健に関する講義・実習など

申 10月1日(木)午前9時から、保健所保健予防課へ電話で※10月15日(木)まで

精神保健家族教室「統合失調症」

時 10月27日(火)・30日(金)、11月6日(金)・13日(金) 午後1時30分～3時30分(計4回)

所 保健所

対 統合失調症の発症10年以内の患者の家族で、全回参加できるかた、先着25人

内 統合失調症の知識や治療、対応方法

持 筆記用具

申 保健所保健予防課で配布している所定の申込用紙に必要事項を書いて、〒277-0005柏255 柏市保健所保健予防課へ、10月20日(火)までに郵送(必着)するかFAX 7167-1732で※申込用紙は電話で請求可

▲以上2件は 費 無料 問 保健所保健予防課 ☎7167-1254

原爆被爆者二世健康診断

時 来年3月10日(木)まで

対 原爆被爆者の実子で、県内に住所があり、受診を希望するかた

申 受診希望者の住所(郵便番号)・氏名・生年月日・電話番号、被爆者である親の住所・氏名・被爆者健康手帳番号を書いて、〒260-8667 千葉県健康福祉指導課援護恩給室へ、来年2月10日(水)までに封書で郵送を※受診書類などは後日送付

費 無料※検査の種類により自己負担あり

問 千葉県健康福祉指導課援護恩給室 ☎043-223-2349

10月のリボン館の教室

不用品を有効利用しましょう!

●必ず事前に申し込みを 9月16日(水)午前9時30分から、同館へ電話で

ネクタイからコースージュ作り	8日(木)午前10時～正午。先着15人。100円
勉強ができる整理収納講座	10日(土)午後2時～4時。先着30人。100円
傘の修理教室	11日(日)午前10時～正午。先着10人。100円
ネクタイからポーチ	14日(水)午前10時～午後4時。先着15人。300円
犬の洋服作り	15日(木)午前10時～午後4時。先着10人。300円
ぞうり作り	16日(金)午前10時～午後4時。先着16人。200円
古布からおしゃれハット作り	17日(土)午前10時～午後4時。先着13人。350円
自転車修理教室(パンクなど)	20日(火)午前10時～正午。先着10人。50円
パッチワーク風和布バッグ作り	21日(水)・28日(水)午前10時～午後4時(計2回)。先着10人。500円
帯からベスト作り	23日(金)・30日(金)午前10時～午後4時(計2回)。先着10人。300円
お好みのマイ箸(はし)袋作り	24日(土)午前10時～正午。先着15人。150円
包丁研ぎ教室	25日(日)午前10時～正午。先着10人。100円
何でも修理教室(おもちゃ・時計・ラジオ・家庭用品など)	25日(日)午後1時～3時。先着8人。無料
セーターからバッグ作り	31日(土)午前10時～午後4時。先着10人。100円

問 柏市リサイクルプラザリボン館 ☎7199-5082(月曜休館、祝日の場合は翌日休館)

沼南体育館のシェイプアップエアロ&ヨガ教室

■シェイプアップエアロ教室

時 9月30日～11月18日の毎週水曜日午前9時30分～10時30分(計8回)
内 リズムに合わせて筋肉を刺激し、体をシェイプアップ
費 5,250円

対 16歳以上のかた、各先着35人

申 9月16日(水)午後1時30分から、沼南体育館へ電話で予約の上、9月25日(金)までに費用の持参を

他 保育あり。1人につき1回200円(保険料)。申込時に確認を

問 沼南体育館 ☎7193-1111

■ヨーガ教室

時 10月2日～11月20日の毎週金曜日 午前9時30分～10時45分(計8回)
内 呼吸法と精神統一により心身ともにリフレッシュ! ダイエット効果の高いヨーガで健康な体に
費 6,300円

対 室内履き・タオル・飲み物など

申 9月16日(水)午後1時30分から、沼南体育館へ電話で予約の上、9月25日(金)までに費用の持参を

近隣センターのコミュニティ講座

申し込みは9月16日(水)午前9時から、各会場へ電話か直接

※いずれも費用は無料(実習・館外学習などの実費負担あり)。駐車場の台数に限りあり

Ⓜ実費負担あり
Ⓜ保育あり

講座	とき	対象	内容・その他	ところ・問い合わせ
市民講座				
①癒しの森セミナー「五感でとらえる森のパワー」	10月1日～11月12日の毎週木曜日午前9時30分～11時30分(計7回)	市内在住・在勤の成人のかた、先着25人	森の自然があやなす風景や香り、音色など、森の力を実感し、心身を元気に。きのこピザ作り・ケーナ演奏・館外学習あり Ⓜ	酒井根近隣センター ☎7175-2400
②市民講座「和で笑顔の輪作り」～やさしい柏の街に向けて～	10月13日～11月17日の毎週火曜日午後1時～2時40分(11月3日は休み、11月10日は午前10時～午後1時。計5回)	市内在住のかた、先着20人	日本の文化を通して、地域の中での国際理解・交流を図ります。「ふるしきの極意」「My箸(はし)を作ろう」など Ⓜ	旭町近隣センター ☎7144-8900
子育て講座				
③子育てセミナー「のびのび・ゆったりこころ育て」	10月8日～22日の毎週木曜日午前10時～11時30分(計3回)	市内在住の2・3歳児と保護者、先着15組	わらべ歌・手遊び歌などの音楽や絵本を親子で楽しみながら、子どもの情緒を育て、親子のきずなを深めます Ⓜ Ⓜ	新田原近隣センター ☎7167-1276

かしわ環境ステーションの催し 10月

http://www.kankyostation.org/

※いずれも費用は無料。②は昼食の持参を

催し	とき	ところ	対象	内容
①こんぶくろ池のキノコ観察会	10月18日(日)午前10時～正午※雨天決行	こんぶくろ池	市内在住のかた、先着20人	池周辺のきのこを採取し観察します
②エコライフ講座「リサイクル食品トレー工場&滞在型市民農園見学バスツアー」	10月21日(水)午前9時30分～午後5時30分(予定)	集合・解散=柏駅西口企業バス乗り場前	市内在住のかた、25人	茨城県結城郡にある食品トレー工場と滞在型市民農園を見学します

申し込み▶①=9月17日(木)午後2時から、かしわ環境ステーションへ電話するか、「こんぶくろ池のキノコ観察会希望」と明記し、住所・氏名・電話番号を書いて、FAX 7172-2100・E-mail info@kankyostation.orgで▶②=往復はがきに「リサイクル工場バスツアー希望」と明記し、住所・氏名・電話番号と返信面のあて先を書いて、〒277-0054南増尾56-2南部クリーンセンター3階 かしわ環境ステーションへ、9月30日(水)までに郵送で(当日消印有効)※応募者多数の場合は抽選

かしわ環境ステーション運営協議会会員募集中▶▶環境に興味があるかたならどなたでも。一緒に活動しませんか。詳しくは問い合わせを

問 かしわ環境ステーション ☎7170-7090(午後1時～5時。土・日曜日と祝日は休館)

柏市・社協・東大連携コミュニティ事業 柏ぐるるセミナー

「ぐるる」とは、「聞く」のく、「見る」のる、「する」のる。「魅力的社会に役立つ生涯学習」がテーマの、新しいセミナーです。

講座	とき	対象	内容	費用など
アロマの香りで広がるコミュニケーション講座	10月13日・27日、11月10日・24日、12月8日の各火曜日午前9時30分～11時30分(計5回)	市内在住・在勤で、アロマに関心がある女性、20人	アロマの基本やハンドマッサージ・エッセンシャルオイルについての実習を学び、毎日の生活の中で香りを通してコミュニケーションを楽しむことを目指します	無料(材料費は実費)
男の料理道場「男(めん)道(どう)倶楽部」	10月20日、11月17日、12月15日の各火曜日午前10時～午後1時(計3回)	市内在住・在勤で、料理は初心者の方の男性、20人	「男子厨(ちゅう)房に入らず」と言われてきたシニア世代に贈る料理初心者のための講座。一から作らず、レトルト食品などを活用した簡単レシピをみんなで作って、妻が外出しても大丈夫といえる「新たな男道」を目指します	1,500円(3回分)。エプロン・ふきんの持参を

問 高柳近隣センター

申 はがきに希望講座名を明記し、住所・氏名・年齢・電話番号・受講の動機を書いて、〒277-0941高柳1652-10 高柳近隣センターへ、9月30日(水)までに郵送で(当日消印有効)※応募者多数の場合は抽選

問 市民活動推進課 ☎7167-1126

市内人口

396,865人(前月比172人増)
 ●男 197,524人 ●女 199,341人
 ●世帯数 157,578世帯(前月比126世帯増)(21.9.1現在)

QRコード



テレモ自治体情報
「マイタウン柏市」
ホームページに
アクセス

柏レインズ レイ・ジョモ応援団 No.54

Wリーグが開幕!

いよいよWリーグが開幕!今シーズンは、13人でリーグを戦い抜いていきます。開幕戦は9月26日(土)代々木第2体育館で、翌27日(日)は柏市中央体育館で富士通と対戦します。いずれも午後2時から試合開始です。

現在、サンフラワーズから4人の選手(山田久美子・大神雄子・内海亮子・吉田亜沙美)が日本代表に選ばれ、インドで行われるFIBAアジア女子選手権大会に出場し、開幕戦の前日にチームに戻ってくる予定です。開幕直前のチームにとっては厳しいスケジュールですが、光ヶ丘のひまわり寮には、毎日色々なチームが練習ゲームのために来ています。練習内容も充実し、とても活気に満ちあふれています。

また、チームは今月半ばに遠征し総仕上げを行います。日本を離れ、海外の選手との練習ゲームで、自分の力を引き出し、帰国してくるでしょう。ぜひ、会場で熱いサンフラワーズのプレーを見にきてください!皆さんの応援をよろしくお願いします。(JOMOサンフラワーズファンクラブ事務局 原田綾子記)



レイ・ジョモ応援団の連載は、今回が最後となります。ご愛読ありがとうございました。今後も両チームへの応援をお願いします。

かしわっ子探検隊 No.54

私たちが紹介します!

松葉中学校3年生
 穂本 柁平/平川 涼太
 瀬尾 あゆみ/長妻 彩姫



東西に流れる地金堀

私たちが住む松葉町という町名は、昭和54年に市が公募して決まりました。この名には、付近一帯に松林があることと、松の緑の清潔さ・力強さが表現されているそうです。そして、私たちが通う松葉中学校は、昭和56年4月に開校し、間もなく創立30周年を迎えます。

松葉町は緑が豊かで、メイン通りのけやき並木に沿って地金堀という大きな水路があります。地金堀は、こんぶくろ池を一つの源流とし、田中地区・松葉町を流れ、大堀川に合流しています。昔は、今のようにコンクリートの水路ではありませんでした。川幅も狭く、現在の半分くらいでした。堀のまわりには、野原や水田、畑が広がり、農業用水として利用されていました。また、水の中にはシジミやいろいろな魚がすみ、水をせき止めたところで泳ぐこともできたそうです。

現在は、雨水などを流す役目を果たしていて、ここで魚を捕ったり遊んだりすることはできません。しかし、姿は変わっていても、松葉町を東西に流れるこの地金堀や堀に沿って植えられている木々の緑を大切にするとともに、残された自然の保護や環境問題について考えていきたいと思っています。



かしわの輪

このコーナーでは市民の皆さんからの投稿を募集中!
 詳しくは広報広聴課 ☎ 7167-1119へ



ちびっこ消防士出動!
 消防訓練センター市民開放デー

新たな地域の防災拠点として7月に開署した消防訓練センターで、8月23日に市民開放デーが行われました。厳しい残暑のなか、約千三百人が参加して、さまざまな訓練を体験し、消防車両の展示などを見学しました。集まった子どもたちは、消防服を着て放水を行ったり、四十メートルまで伸びるはしご車に乗ったり、普段はできない体験に大張り切り。目を輝かせて取り組んでいました。また、救助訓練の実演も行われ、救助隊員の力強く素早い動きに、拍手が沸き起こっていました。



夏のふれあい手づくり広場 綾瀬いきいき祭り

姉妹都市の神奈川県綾瀬市で、8月22日綾瀬いきいき祭りが「夏のふれあい手づくり広場」をテーマに、盛大に行われました。柏からは、まちづくりの市民グループ「サポート沼南」が参加。柏産の野菜やなしを販売し、祭りのにぎわいに一役買っていました。また、祭りの名物、直径1.8メートルもの大釜を使って作った豚すきは、約11,000食が無料で配られ、そのおいしさに参加者たちは舌鼓を打っていました。夜には、花火大会も行われ、盛り上がりも最高潮に達しました。



柏の経済の将来を担う 柏キッズ・チャレンジ・ビジネス09



「いらっしやいませ!」「お買い得ですよ!」。子どもたちが起業を体験する「柏キッズ・チャレンジ・ビジネス09」が8月26日(土)29日、東葛テクノプラザなどで行われました。小学五・六年生三十五人が参加し、五班に分かれて自分たちの会社を設立。資金調達や商品の企画・製造など互いに意見を出し合って進めていきました。最終日には、自分たちで作ったストラップやペン立てなどを柏高島屋で販売。元気のいい呼び声に人が集まり、二時間ですべての商品が売り切れました。