

柏市長選挙  
開票結果  
(敬称略)

10月22日に行われた柏市長選挙の結果は、次のとおりです。

秋山浩保(無所属)	鈴木清丞(無所属)	坂巻重男(無所属)
……112,083票	……23,985票	……22,306票

投票率…………… 49.14% 男…………… 167,466人  
当日有権者数…………… 339,408人 女…………… 171,942人  
選挙管理委員会事務局 ☎7167-1092・FAX7167-1163



ママになったら  
GO!!

あなただけの  
ホッと  
ようこそ！  
スペースへ

相談して  
よかった～



このマークが  
目印♪

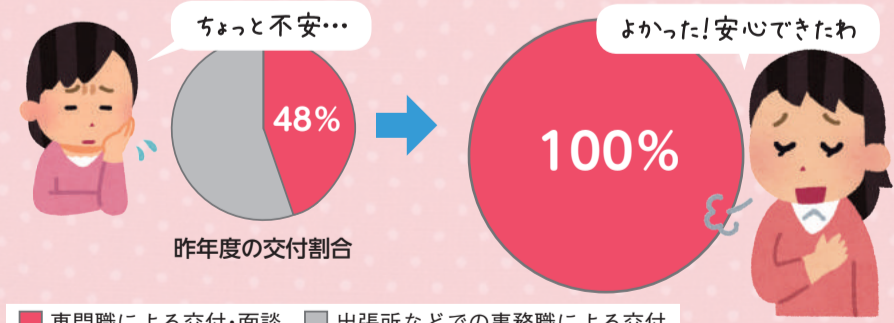
市では、安心して子どもを産み育てられるよう、専門職が相談・支援を行う「柏市妊娠子育て相談センター」を開設しました。市内3カ所の同センターでは、保健師や助産師があなたを待っています。  
☎保健所地域健康づくり課 ☎7167-1257・FAX7167-1732

妊娠が分かたらまずここへ！

柏市に住み票があり、妊娠の診断を受けた全てのかたは、妊娠子育て相談センターか母子保健コーナーで妊娠の届け出を行い、母子健康手帳の交付を受けます。

これまでは…

10月からは…



手続きの際には、保健師・助産師などの専門職が全てのかたから話を伺い、あなたの地域の担当保健師を紹介します。初めての妊娠・出産でこれからどうすればいいかわからないかたも大丈夫。まずは気軽にお越しください。

私たちが一緒に考えます！

初めての妊娠のかた、周りに相談する知り合いのいないかた、里帰りから戻られて慣れない土地で子育てを始めるかた…、皆さんさまざまな事情を抱えられているかと思えます。

誰に相談していいかわからない…でも大丈夫。あなたは一人ではありません。私たちが、一人一人の事情や不安に向き合い、あなたが安心して出産を迎え子育てしていけるようお手伝いさせていただきます。「柏市妊娠子育て相談センター」でお待ちしています！



保健所  
地域健康づくり課  
保健師 吉田 愛

次ページでは、不安を解決！妊娠～子育て見守りフローを紹介します ▶▶▶

●松戸局(047局)が携帯電話から本紙の市外局番のない番号にかけるときは最初に「04」を付けてください  
●電話での問い合わせが困難な場合はFAX(04)7166-8289もご利用ください

1面からの続き「あなただけのホッとスペースへようこそ!」▶▶▶

# 妊娠・出産・育児をサポート！ 不安を解決！妊娠～子育て見守りフロー

妊娠期から子育て期は「ドキドキ」「ワクワク」、でも「不安…」「どうしよう…」もたくさん！  
そんなあなたをサポートする柏市妊娠子育て相談センターの「ホッと」するポイントをステップごとに紹介します。

## 妊 娠



### 妊娠は不安がいっぱい！

妊娠したかも…？ そんなときは、まず医療機関を受診しましょう。妊娠の診断を受けたら「妊娠子育て相談センター」へ！センターでは、手続きを行うほか、保健師や助産師などの妊娠・子育てのプロフェッショナルが全てのかたのお話を伺います。出産や子育てに関する準備の情報はもちろん、個々の状況に応じたサービスを案内し、あなただけの個別の支援プランを作成します。



### 個別スペースでの相談に安心

初めての妊娠。漠然とした不安で泣きだしてしまいましたが、個別スペースで助産師さんが優しく話を聞いてくれ、言葉にならない思いまで感じ取ってくれたのがとてもうれしかったです。健診の受け方も丁寧に教えてくれて安心しました。

## 出 産



### 子どもが生まれたら…

センターでは子育てや子どもの発達・発育に関する相談や、予防接種の相談も受け付けています。併せて、産後に利用できるサービスの案内も行います。

初回相談時に担当保健師の名刺をお渡しします▶

あなたの地域は、\_\_\_\_\_地域です！  
地域担当保健師は、\_\_\_\_\_です！  
【問い合わせ】  
◎柏市妊娠子育て相談センター(ウエルネス柏)  
TEL: 04-7167-1257・1256  
FAX: 04-7167-1732  
◎にこにこダイヤルかしわ(相談ダイヤル)  
TEL: 04-7162-2525  
お気軽にご相談ください▶ 平成29年度



### 担当保健師とのつながりに助けられました

子どもが生まれバタバタとしていたとき、仕事帰りの夫が私の代わりに相談に行ってきたことがあったのですが、それでも分からないことがあったので、もらった名刺に書かれている担当保健師に連絡しました。以前の相談を踏まえて親身に対応してくれ、「不安なことがあればまた電話してくださいね」という言葉にホッとしました。

## 産 後 ・ 子 育 て



### 産後の相談も受け付けています

慣れない育児に不安になるのはみんな一緒。子どもを連れての相談ももちろん大丈夫です。お買い物やお出掛けのついでに、ぜひセンターに立ち寄ってみてください。子どもを連れてセンターへ来るのが難しいかたも、「にこにこダイヤルかしわ」では電話による相談ができます。「ちょっとした事だから…」と思わずに、胸のモヤモヤを電話で話してみませんか。



### 気軽に電話で相談できました

子どもの体調が悪くなったとき、どうしてよいか分からず不安でしたが、「にこにこダイヤルかしわ」でアドバイスをもらって安心しました。子連れでの遠出は大変なので、電話で気軽に相談できるのがいいですね！

にこにこダイヤルかしわ ☎7162-2525 時午前9時～正午・午後1時～5時 (土・日曜日、祝日を除く)

柏駅から3分！

気軽に立ち寄れるのがうれしい♪



10月にオープンしたファミリかしわ3階の妊娠子育て相談センターは、柏駅南口より歩いて3分とアクセスも良く、第2・4土曜日も開館しています。開館時間を確認して、病院からの帰り道や買い物帰り、柏駅前行政サービスセンターへの手続きの前になど、気軽に立ち寄ってみてください。

### ■柏市妊娠子育て相談センター等の場所・開館時間

ところ		開館時間	
柏市妊娠子育て相談センター	柏駅南口ファミリかしわ3階 (柏駅前行政サービスセンター前)	月～金曜日	午前10時～午後6時30分
		第2・4土曜日	午前10時～午後3時30分
	ウエルネス柏3階	月～金曜日	午前8時30分～午後5時15分
母子保健コーナー	沼南庁舎1階	月～金曜日	午前8時30分～午後5時15分
	市役所別館3階	月～金曜日	

※母子保健コーナーでも妊娠子育て相談センターと同様のサービスが受けられます  
※出張所での母子健康手帳の交付等の手続きサービスは9月末をもって終了しました



▲ファミリかしわ3階 妊娠子育て相談センター

# 市政情報

◎重要なお知らせや市の新しい取り組みなどを掲載しています

## 所得税・消費税・住民税の税制が改正されます

☎住民税について＝市民税課☎7167-1124・FAX7167-3203、所得税・消費税について＝柏税務署☎7146-2321・FAX7147-8749

### 事業主の皆さんへ

年末調整等説明会・消費税軽減税率制度説明会を開催します。

時 11月14日(火)

所 市民文化会館大ホール

申 当日、会場へ直接

他 年末調整等説明会＝▶年末調整に必要な書類は会場配布▶税務署から別途送付する「出席票兼関係用紙請求書」を事前に書いて持参

#### 説明会の日程

	消費税軽減税率制度説明会	年末調整等説明会
時間	午前10時～11時30分	午後2時～4時
対象	柏税務署の管内区域の事業者のかた	柏税務署の管内区域の給与支払者のかた
その他の会場	あびこ市民プラザ	11月10日(金) 午前10時～11時30分
	野田市役所	11月13日(月) 午前10時～11時30分
		11月13日(月) 午後1時30分～3時30分

### 給与所得者の皆さんへ

平成26年度税制改正で、給与所得控除の見直しがされ、給与所得控除の「上限が適用される給与収入」が引き下げられました。

#### 給与所得控除の上限

給与所得控除上限額の変更	現行(平成25～27年分の所得税)※	平成28年分の所得税※	平成29年分以後の所得税※
上限額が適用される給与収入	1,500万円	1,200万円	1,000万円
給与所得控除の上限額	245万円	230万円	220万円

※住民税は、翌年度から適用

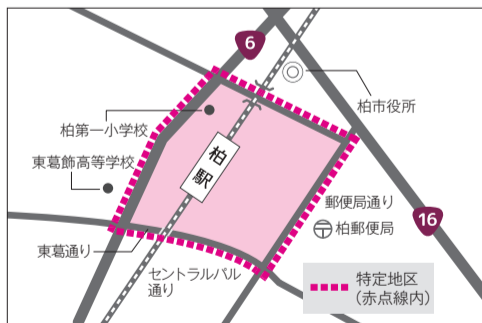
## 柏市客引き行為等禁止等条例の全面施行

☎防災安全課☎7167-1115・FAX7163-2188

市では、「柏市客引き行為等禁止等条例」の全面施行に伴い、11月1日から柏駅周辺の特定地区(別図)での客引き行為等の違反行為に対して以下のような罰則等を適用します。

行政指導や罰則など	指導・警告・勧告などの行政指導を行い、従わない場合は、過料(5万円以下)を科します
立入調査	違反行為をした者の事務所等に立ち入り、違反行為をした者の氏名・住所等について調査を行います
違反行為者の撮影	行政指導を行う場合や勧告に従わない場合、違反行為を特定するために違反行為者の撮影を行います
公表	正当な理由なく勧告に従わない場合、氏名・住所・法人の場合は営業所名などを市のホームページ等で公表します

#### 柏市客引き行為等禁止特定地区



## 柏市総合防災訓練を実施

☎防災安全課☎7167-1115・FAX7163-2188

いつ起こるか分からない災害に備え、防災・減災について学ぶことができます。家族や友人とご参加ください。

時 11月18日(土)午前10時～午後3時

所 モラージュ柏隔地駐車場(大山台2丁目)

内 初期消火訓練、救命講習、起震車体験、がれき撤去訓練、ステージイベントほか

申 当日、会場へ直接



▲前回の放水体験の様子

### 医療控除(特例含む)の申告について

#### 「スイッチ OTC 薬控除」の申告が始まります

平成28年度税制改正で導入されたセルフメディケーション税制(医療控除の特例)により、本人や本人と生計を一にする親族に係る「スイッチ OTC医薬品(※)」の購入費が、1年間で1万2千円を超えた場合、所得控除(控除限度額8万8千円)の申告ができます。

対象期間/平成29年1月1日～平成33年12月31日の5年間

条件/申告者本人が以下のいずれかを受けていること▶特定健康診査(メタボ検診)▶予防接種▶定期健康診断(事業主検診)▶健康診査(人間ドック等の医療保険者が行うもの)▶がん検診

#### ※スイッチ OTC医薬品とは

医師の処方が必要だった医療用医薬品から転用(スイッチ)された、薬局で購入できる市販の医薬品です。

注意/▶この特例は従来の医療費控除との選択適用となります▶検診等か予防接種を受けたことを明らかにする書類が必要です▶検診等か予防接種に要した費用は、スイッチ OTC 薬控除の対象外です

◎詳しくは、厚生労働省のホームページをご覧ください

#### 「明細書」の添付が義務化されます

平成29年度税制改正で、領収書の提出に代わり「医療費控除の明細書」「セルフメディケーション税制の明細書」を添付しなければならないこととされました。(所得税は平成29年分、住民税は平成30年度から適用)※経過措置として、平成29年1月1日～平成31年12月31日

の3年間の購入費に関しましては、現行のままでも申告できます

◎医療保険者から交付された「医療費通知(原本)」を添付することにより、医療費控除の明細の記入は省略できます

明細書の記入内容確認のため、領収書は確定申告後も5年間は保管してください。税務署から、提示または提出を求められる場合があります。



## こどもルーム入所児童を募集

☎学童保育課☎7167-1294・FAX7167-1383

市では、昼間、保護者が仕事などで保育ができない家庭の児童をこどもルームでお預かりしています。

対象	来年4月に小学1～6年生になる児童※小学1～3年生や特に支援を必要とする児童の入所を優先
入所期間	平成30年4月1日～平成31年3月31日
開所日・時間	▶月～金曜日＝午後1時30分～7時(長期休業中は午前8時～午後7時)▶土曜日＝午前8時～午後6時30分▶短縮日課の日＝放課後～午後7時 ※長期休業中は午前7時～8時の時間外保育を実施(1人1回100円)。日曜日・祝日、年末年始(12月29日～翌年1月3日)は閉所
保育料	月額1万円(8月のみ1万5千円)※減免制度あり
申込書類の配布場所	各こどもルーム、学童保育課(市役所別館3階)、窓口サービス課(沼南庁舎1階)で※市のホームページからダウンロード可
申し込み	12月28日(木)までに、申込書に必要事項を書き、必要書類を添えて、〒277-8505 柏市役所学童保育課へ郵送で(当日消印有効)※次のいずれかに該当する児童は同課へ直接持参▶特に支援を必要とし、入所を希望するこどもルームへの入所経験がない▶平成29年10月分以前のこどもルーム保育料に未納がある

注意/▶申し込み期限が昨年と異なりますので、ご注意ください▶申し込み状況によっては希望のこどもルームへ入所できない場合があります▶集団保育が困難な場合は入所できないことがあります▶保護者等の就労状況などについて審査します▶保護者の雇用契約期間等により入所許可期間が1年未満となる場合があります

## 柏セントラルプラザ周辺が自転車等放置禁止区域に

☎交通施設課☎7167-1304・FAX7163-3728

柏セントラルプラザ(中央町)周辺の歩道状空地は、11月1日から新たに自転車等放置禁止区域となります。柏駅周辺には、入庫後一定時間無料で自転車をとめることができる駐輪場があります。自転車を止める場合は駐輪場をご利用ください。



自転車等放置禁止区域

受け付けは郵送で！ 来年4月の保育園等の入園児を募集

☎保育運営課 ☎7167-1137 ・ ☎7164-0741

市内には、私立49園と公立23園の認可保育園・認定こども園・小規模認可保育があり、来年4月に新たに9園が整備される予定です。

●保育の必要性の認定要件

支給認定区分2・3号(保育を必要とする事由に該当するか)の認定を受けるには、保護者が次のいずれかに該当すること▶仕事をしている(会社員・自営業など)▶出産の前後である(産後8週間を経過した月の末日まで)▶疾病、障害がある▶心身に障害がある同居親族の常時看護をしている など

申 12月25日(月)までに、申請書類に必要事項を書いて、〒277-8505 柏市役所保

■保育園等一覧

	園名	所在地	電話番号	
認定こども園	認定こども園柏こぼと学園 (分園:柏こぼと保育園たまご含む)※1	十余二 (分園:松葉町)	7131-4515 (分園:7137-0770)	
	認定こども園みくに学園	旭町	7144-6454	
	認定こども園くるみ幼稚園	豊四季台	7144-1647	
	認定こども園みどり 柏みどり幼稚園	東中新宿	7172-0426	
	認定こども園柏めぐみ園	若葉町	7167-8743	
	認定こども園手賀の丘幼稚園・保育園	五條谷	7191-3059	
	認定こども園ホザナ幼稚園	東	7167-6790	
	【新】(仮)柏の葉こども園	十余二	7169-4152※2	
	【新】(仮)認定こども園みくになかよしこども園	大室	7145-2843※2	
	【認定こども園化】(仮)認定こども園とみせ幼稚園	根戸	7131-6871	
	【認定こども園化】 (仮)認定こども園まつがさきの森幼稚園	松ヶ崎	7132-8622	
	【認定こども園化】(仮)柏ひがし幼稚園	布施新町	7132-3415	
	私立	ひかり隣保館保育園	十余二	7134-0115
		おお田保育園	大青田	7131-2795
		花の井保育園	大室	7135-7010
柏保育園		南柏中央	7171-6700	
あいみ保育園		大津ヶ丘	7191-8161	
巻石堂さくら保育園		柏	7166-7374	
柏の葉キャンパス保育園		若柴	7134-4774	
みなみ高柳保育園		高柳	7192-3745	
吉野沢保育園		豊平町	7145-4438	
柏さかさい保育園		逆井	7172-3939	
とばり保育園		戸張	7138-5183	
西口保育園		布施	7134-2491	
柏中央保育園		明原	7147-3922	
あい保育園柏たなか駅前		小青田	7135-1137	
ヴィヴァン保育園		新柏	7168-2525	
小学館アカデミー柏しこだの森保育園		篠籠田	7140-2025	
ういず南柏保育園		新富町	7197-3936	
咲保育園		大井	7192-3739	
日生かしわ保育園ひびき		柏	7189-8235	
ピノキオ幼児舎南柏保育園		南柏	7142-7461	
ニチキッズ柏保育園		新柏	7163-3659	
ニチキッズ逆井みなみ保育園		逆井	7160-7110	
北の杜保育園		正連寺	7199-8335	
柏しんとみ保育園		豊四季	7197-3949	
ヴィヴァン亀甲台保育園		亀甲台町	7166-1010	
キッズエンカレッジ		加賀	7157-1398	
ら・くれしゅ柏駅前保育園		旭町	7141-0036	
北柏駅前保育園わらび		北柏	7166-7355	
柏みどり保育園		東中新宿	7192-6548	
豊四季台わらび保育園		豊四季台	7144-1647	
小規模認可保育		ココファン・ナーサリー柏の葉	若柴	7137-0860
		プチ・ナーサリー柏の葉保育園 (プチ・ナーサリー柏の葉保育園分園含む)※1	若柴 (分園:若柴)	7135-4941 (分園:7168-1627)
		咲さく良保育園	高柳	7130-9102
		かしわのはこころ保育園	若柴	7135-5629
		かしわのなこころ保育園	小青田	7170-1782
		かしわのはさくらさくほいくえん	若柴	7199-9525
	【新】(仮)めばえ保育園	柏北部 中央地区	048-954-7222 ※2	
	【新】(仮)柏ECEC保育園	柏	7172-3939※2	
	【新】(仮)ココファン・ナーサリー若柴二ノ	若柴	7135-7005	
	よしだベビーハウス	柏	7136-2283	
	豊四季もりの保育園	旭町	7169-4152	
	チェリーガーデン	十余二	7157-2288	
	ココファン・ナーサリー柏豊四季台	豊四季台	7141-8351	
	キッズルームアリス高柳保育園	高柳	7100-4154	
	柏こぼと保育園 ぷりん	十余二	7138-6201	
	認可保育所内	【新】(仮)つじなか柏の葉保育園	若柴	7137-3737※2
	公立	桜台保育園	桜台	7167-5924
		若葉保育園	若葉町	7167-7655
		あけぼの保育園	あけぼの	7143-7654
		富勢保育園	布施	7131-0012
		東中新宿保育園	東中新宿	7173-9087
豊四季保育園※3		豊四季台	7145-3414	
増尾保育園		増尾	7172-1347	
豊住保育園		豊住	7174-7197	
土南部保育園		逆井	7173-7811	
豊四季乳児保育園※3		かやの町	7144-7506	
西原保育園		西原	7154-7964	
豊町保育園		豊四季	7174-8484	
富士見保育園		豊四季	7145-1721	
酒井根保育園		酒井根	7173-1647	
名戸ヶ谷保育園		名戸ヶ谷	7164-8783	
田中保育園		正連寺	7133-3731	
旭町保育園		旭町	7143-8240	
東町保育園		東	7164-5967	
高野台保育園		根戸	7133-6460	
しこだ保育園		篠籠田	7143-8882	
松葉保育園		松葉町	7132-3200	
高柳保育園	高柳	7191-1344		
高柳西保育園	しいの木台	7108-1000		

※1…本園または分園どちらかだけの希望はできません

※2…開園準備用の電話番号です

※3…「豊四季保育園」「豊四季乳児保育園」は、平成31年前半に統合し、現豊四季保育園隣地に移転を予定しています

◎追加で新規に開園する園がある場合は、市のホームページでお知らせします

子どもと未来の柏のために 放射線対策 NEWS NO.080

「放射線対策ニュース」は毎月1日号に掲載します

■町会等が行う測定や除染作業の支援制度について

☎環境政策課 ☎7168-1037 ・ ☎7163-3728

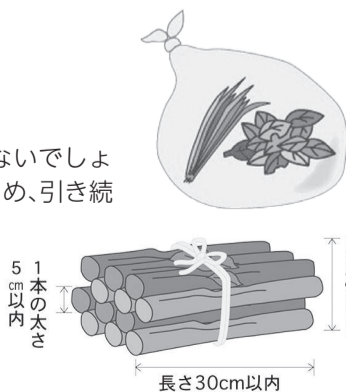
町会、自治会等やご近所のかたなど少人数グループが行う測定や除染作業を支援します。また、除染作業後の放射線率測定の支援も行っていますので、ご相談ください。

■旧柏地域にお住まいのかたへ 草木ごみの分別に引き続きご協力を

☎廃棄物政策課 ☎7167-1140 ・ ☎7163-3728

落ち葉の季節、草木ごみを出す機会が増えるかたも多いのではないのでしょうか。現在も、市では草木ごみは量を調整しながら焼却しているため、引き続き草木ごみの分別にご協力をお願いします。

- 草木ごみの日(月2回、不燃ごみと同日)の午前8時30分までに 他のごみと分けて集積所へ
- 草・葉は土をよく落とし、中身の見えるビニール袋に入れる
- 木の枝は別図のとおり長さ・太さの制限を守り、ひもで束ねる



●放射性物質の検査結果 9月13日～10月15日検査分

■市内の農産物 ☎農政課 ☎7167-1143	
☑【北部】小松菜、きゅうり【中央】じゃがいも【南部】梨(新高)	検出下限値未満
■給食食材 ☎学校保健課 ☎7191-7376	
☑梨、巨峰、米、牛乳	検出下限値未満
■小・中学校(提供した給食1週間分) ☎学校保健課 ☎7191-7376	
☑自校調理17校、給食センター	検出下限値未満
■保育園(提供した給食1週間分) ☎保育運営課 ☎7128-5517	
☑公立・私立合計35園	検出下限値未満

■表記の説明  
☑=ゲルマニウム半導体検出器 検出下限値=使用する検査機器で検出できる最小値のこと  
品目・学校名・検査方法などの詳しい内容は、市のホームページに掲載しています。私立幼稚園の検査結果も見ることができます

# ぶらっど 柏 ほんぼ

## 第8回 増尾駅から歩く

このコーナーでは、広報紙担当の職員が柏市内のさまざまな場所を実際に歩いて気が付いた、珍しいものや歴史的なものなどを紹介します。新たな魅力探しに、健康づくりに、あなたも「柏さんぽ」してみませんか？

図広報広聴課 ☎7167-1175



◀詳しい地図はこちら

今号で取り上げられなかったスポットも掲載

### ① ガリバーの落とし物!?

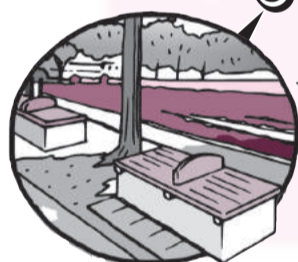
ひときわ目に付く真っ赤なブーツ。足のサイズは、およそ3メートル。持ち主の身長は20メートルくらい？

### ② こびとの住み家!?

カラフルで大きなキノコは、妖精やこびとの住み家のように、まるで絵本の世界に迷い込んだような気分

### ③ 変身するベンチ

中原ふれあい防災公園のベンチは、座板を外すと「かまど」に変身！ソーラー発電の外灯やヘリポートにもなる広場など、非常時に役立つ設備がそろっています



光ヶ丘中学校



増尾西小学校

51

2

4



### ④ 何番まで続く？「土小たんけん隊」の案内板

散歩をしていると、あちらこちらで案内板を見掛けます。番号が振られていて、萬福寺が1番。他の案内板も見てみては？

### ⑤ 増尾城址(し)総合公園

親子連れなどでにぎわう人気スポットですが、森の中には城があった痕跡が残っています。ひっそりと残る土塁などを見つけてみてください

### ⑥ 細道の奥にたたずむ 廣幡八幡宮 (ひろはたはちまんぐう)

通称「はちまんさま」。鳥居から本殿まで長い石畳が続きます。もうすぐ七五三の晴れ着が彩りを添えそうです。元旦には「浦安の舞」が奉納されます

## ぶらっど カシ 注目スポット

### 1 森に隠れた浪漫(ろまん)「幸谷城館跡」

相馬郡を支配していた相馬氏一族と関わりのあった城館ではないかと考えられていましたが、定かではありません。まだ解明されていないことが多く、謎に包まれた城館跡です。戦国時代の土塁が残り、地元では「きつね山」と呼ばれるこの場所は、今年9月に「幸谷城館跡歴史公園(仮)」として保全されることが決まりました。



▲柏ふる里つくり隊が整備をし、看板などが設置されています

### 2 残したい風景「妙蓮寺の白壁」

柏市都市景観賞を受賞(平成18年度)している納得の景観。白い壁と庭木の緑、青い空とのコントラストが美しく、心癒やされます。また、景観を損なう電線がないため、時が止まったような空間を感じることができます。秋の古都のような雰囲気を感じてみてください。



### 3 のんびり歩ける商店街「ほのぼのの通り」

ガラスケースの残る魚屋さんや、古い郵便ポストが店先に立つレトロな喫茶店など、懐かしい風景が残る商店街。名前は昭和50年ごろに一般公募で決まったそうです。和菓子店・千葉家のご主人は「お散歩をしながら、気になったお店にも立ち寄ってください」と話してくれました。



## 広報紙担当の ぶらっど 体験記

### 歴史と森、地域愛を感じるまち

増尾駅の東西で地域の色が違います。西側は、駅前の商店街、閑静な住宅街、地域の憩いの場となる公園が多く、暮らしやすい街という印象です。東側は森が広がり、歴史の足跡が残るゆったりとした時間の流れを感じる地域です。そして、東西どちらも、きちんと整備・手入れがされたさまざまな場所が目に留まり、地域に対する住民の愛情を感じます。秋の深まりを感じながら、ゆったりとぶらっどしてみてください。

次回(12月1日号)は

南柏駅 から歩く

お楽しみに!



# 柏市 かわら版

●市等官公庁からのお知らせです ●費用で特に記載のないものは無料です

はがき・ファクスなどの記入内容  
右記の要領で必要事項を記入。往復はがきの場合は返信面の宛先を記入してください

- ①希望する講座・催し名
- ②〒・住所
- ③氏名(ふりがな)
- ④年齢
- ⑤電話番号

## お知らせ

### 防災行政無線の試験放送を実施

11月14日(火)午前11時ごろ、試験放送を実施します。市内190カ所の防災行政無線から、一斉に放送が流れます。

**放送内容**／チャイム⇒「これは」アラートのテストです(3回)⇒「こちらは防災かしわです」⇒チャイム

☎▶気象状況等により中止する場合あり

▶近隣市でも同時に実施する場合あり

☎ 防災安全課 ☎7167-1115

### 緊急通報システムNET119の登録を

聴覚などに障害があるかたを対象とした、火事・救急など消防への緊急通報システム「Web119」が、エリアが広がり便利になった「NET119」として新しくなります。

☎ 紙面右上の必要事項と登録希望日を書いて、消防指令センターへ ☎7133-8795・✉keibo1@city.kashiwa.chiba.jpするか電話で

☎ 消防指令センター ☎7133-8793

### 土砂災害防止法に基づく現地調査

県では、地形や地質などを確認し、崖と宅地などの位置関係を簡易測量します。皆さんの土地に立ち入る場合は、了解を得た上で調査を行いますので、ご協力をお願いします。

**期間**／来年3月23日(金)まで

**対象区域**／市内全域

**調査会社**／パスコ

☎ 千葉県柏土木事務所 ☎7167-1373

**昭和17年12月2日～**  
**昭和18年1月1日生まれのかたへ**

後期高齢者医療被保険者証を送付します。医療機関等で診療を受けるときは、新しい被保険者証を提示してください

▶ 11月中旬に発送予定です

---

**昭和22年11月2日～**  
**昭和22年12月1日生まれの**  
**柏市国民健康保険利用のかたへ**

12月から利用できる保険証(高齢受給者証)を交付します。医療機関等で診療を受けるときは、新しい被保険者証を提示してください

▶ 11月中旬に発送予定です

☎ 保険年金課 ☎7191-2594

---

**昭和27年12月2日～**  
**昭和28年1月1日生まれのかたへ**

介護保険被保険者証を送付します。被保険者である証明であるとともに、介護サービスを利用するときなどに必要になります。大切に保管してください

▶ 11月下旬に発送予定です

☎ 介護保険課 ☎7167-1135

### 柏カレンダーを販売

柏市観光協会では、市内在住の画家・小林大彦(ひろひこ)さんが水彩画で四季折々の市内観光名所を描いた「2018 KASHIWA CALENDAR～絵で訪ねるふるさと柏カレンダー～」を販売します。

☎300円

**販売開始**／11月2日(木)午前9時から

**販売場所**／柏市観光協会(柏商工会議所内)、かしわインフォメーションセンター(柏駅南口ファミリかしわ3階)

**発行部数**／2,000部

☎ 柏市観光協会 ☎7162-3315、商工振興課 ☎7167-1141

### 国保の口座振替で地域を応援 特産品をプレゼント

国民健康保険料の口座振替を新規で申し込んだかたの中から抽選で100人に、ふるさと交流都市・福島県只見町の特産品(食品)をプレゼントします。

**対象期間**／11月30日(木)まで

☎▶期間中に申し込むと自動的に抽選対象▶申込日現在未納があるかたは対象外▶当選者の発表は景品の発送(来年2月以降)をもって代えさせていただきます

☎ 保険年金課 ☎7191-2594

### 千葉県合同不動産公示

滞納市税の回収のために差し押さえた不動産を、入札形式で売却します。

☎ 11月21日(火)午前10時～11時

☎ 千葉県教育会館本館(千葉市)

**物件(土地)**／南柏2丁目1-12、弥生町1418-135、富里市御料字宮内503-3ほか

☎ 本人確認ができる証明書など

◎詳しくは、収納課(市役所本庁舎2階)にある公示広報か市のホームページで

☎ 収納課 ☎7167-1123

### 指定難病医療費助成制度の更新手続きを

現在お持ちの受給者証の有効期間が12月31日(日)までのかたで、今後も継続して医療費の助成を希望する場合は、有効期間内に更新手続きをしてください。有効期間終了後は新規の扱いになります。

◎助成対象疾病や申請方法など、詳しくは問い合わせるか、市のホームページで

☎ 保健所保健予防課 ☎7167-1254

### 11月は児童虐待防止月間

子育てに悩んでいませんか。不安や悩みを一人で抱え、ストレスを子どもにぶつけてしまう前にSOSを出しましょう。また、「虐待かも?」と子どもや保護者の様子で気になることがあれば、迷わず連絡してください。皆さんの「もしかして?」が子どもを救う初めの一歩になります。

#### 相談窓口

相談(連絡)窓口	電話番号
①児童相談所 全国共通ダイヤル	☎189
②家庭児童相談担当 (こども福祉課内)	☎7167-1458
③千葉県柏児童相談所	☎7131-7175

☎ ①24時間365日 ②月～金曜日午前9時～午後4時 ③月～金曜日午前9時～午後5時

☎ こども福祉課 ☎7167-1458

### 里親を募集

柏児童相談所では、さまざまな事情から家庭で暮らすことができない子どもたちを、家庭のぬくもりと愛情をもって育ててくださるかたを募集しています。

◎詳しくは問い合わせを

☎ 千葉県柏児童相談所 ☎7131-7175

### 公開される審議会等

名称	とき	ところ	定員	問い合わせ
柏市男女共同参画推進審議会	11月7日(火)午前9時30分～10時40分	第5・6委員会室(市役所本庁舎5階)	各先着3人	協働推進課 ☎7168-1033
柏市下水道事業経営委員会	11月8日(水)午後3時～5時	第1・2会議室(市役所分庁舎2の2階)		下水道経営課 ☎7167-1409
柏市都市計画審議会	11月10日(金)午後3時～5時	第5・6委員会室(市役所本庁舎5階)	先着10人	都市計画課 ☎7167-1144
柏市環境審議会	11月15日(水)午前10時～正午	第1・2会議室(市役所分庁舎2の2階)	先着3人	環境政策課 ☎7167-1695
柏市都市景観デザイン委員会	11月20日(月)午後1時30分～3時30分	第3会議室(市役所分庁舎2の2階)	各先着5人	都市計画課 ☎7167-1144
柏市健康福祉審議会高齢者健康福祉専門分科会	11月30日(木)午前10時～正午	ウェルネス柏4階大会議室		高齢者支援課 ☎7168-1996

※傍聴希望者は当日5分前までに、会場へ直接

### 審議会等公募委員候補者の名簿登録にご協力を

市民のかたの意見を市政に反映させるため、公募委員候補者の名簿登録案内を送付します。登録に同意していただくと、子育てや健康福祉など7つの分野から関心のあるテーマを選択し、審議会などに参加できます。

☎ 市内在住で無作為に抽出した18歳以上のかた、1,000人

**募集期間**／12月15日(金)まで

**登録期間**／来年1月1日(月)～平成31年12月31日(火)

◎詳しくは、市のホームページで確認を

☎ 行政改革推進課 ☎7167-1118

### 弁護士による相談会

借金・出会い系サイト・金融商品など消費者問題の相談に応じます。

とき	ところ	問い合わせ
11月11日(土)	我孫子市消費生活センター	☎7185-1469
13日(月)	鎌ヶ谷市役所1階相談室1・2	☎047-445-1240
14日(火)	流山市消費生活センター	☎7158-0999
15日(水)	松戸市勤労会館2階会議室	☎047-366-7329
17日(金)	野田市役所1階市民相談室	☎7123-1084
18日(土)	柏市消費生活センター	☎7163-5853

※いずれも午前10時～午後4時(1人60分まで)

☎ 柏・松戸・野田・流山・我孫子・鎌ヶ谷の各市在住のかた

☎ 11月2日(木)午前10時から、各問い合わせ先へ電話で

☎ 消費生活センター ☎7163-5853

### 11月12日(日)～25日(土)は女性に対する暴力をなくす運動期間

①DV防止啓発キャンペーン

☎ 11月13日(月)～25日(土)午前9時～午後5時15分

☎ パレット柏

☎ 女性に対する暴力根絶のシンボル「パープルリボン」でDV防止をアピール

☎ 男女共同参画センター ☎7167-1127

②「女性の人権ホットライン」強化週間

女性への暴力やストーカー行為などについて、人権擁護委員が相談に応じます。

☎ 11月13日(月)～17日(金)午前8時30分～午後7時、11月18日(土)・19日(日)午前10時～午後5時

**相談専用電話**／ ☎0570-070-810

☎ 千葉県人権擁護委員連合会事務局 ☎043-247-3555・広報広聴課 ☎7167-1119

## 健康ガイド

# 11月

☎=予約制  
ウ柏=ウェルネス柏

夜間・休日に急病になったら

▶夜間…内科・小児科 ☎7163-0119 ※音声案内  
▶日曜日・祝日…歯科 ☎7164-8114 (午前9時45分～正午) 歯科以外 ☎7163-0119 ※音声案内

**保健所地域健康づくり課**  
☎7167-1256・1257

かしわ 30日(木)午後1時30分～3時、  
歯科 ウ柏。市内在住のかた。当日、  
相談室 会場へ直接

**医療安全支援センター(保健所総務企画課内)** ☎7167-1775

医療安全 (月)～(金)午前9時～正午・午後  
相談 1時～3時

**保健所保健予防課** ☎7167-1254

こころの健康相談 ☎ 16日(木)・21日(火)・27日(月)午後2時～4時、ウ柏。心の病などで悩んでいるかた、家族。精神科医による相談

アルコール酒害教室・アルコール悩みごと相談 ☎ 酒害教室=7日(火)、悩みごと相談=14日(火)、いずれも午後2時～4時、ウ柏。本人・家族

アルコール家族教室 20日(月)午後1時30分～3時30分、ウ柏。家族のかただけ

HIV等検査・相談 ☎ 6日(月)午後1時～2時・19日(日)午前9時～10時30分、ウ柏 ※12月3日(日)・18日(月)の検査も予約可

**保健福祉総務課** ☎7167-1131

柏献血ルーム(柏2丁目) 400ml(200ml)献血=午前10時～午後1時・午後2時～5時30分、成分献血=午前10時～正午・午後2時～5時。16～64歳の健康なかた ※60～64歳で献血をしたかたの場合は69歳まで

**保健所衛生検査課** ☎7167-1268

飲用井戸の水質検査 ☎ 7日(火)・21日(火)午前9時～11時、ウ柏。検査は有料

※11面に「こども健康ガイド」を掲載しています

●申し込み・問い合わせなどは、各施設の開館時間をお願いします



はがき・ファクスなどの記入内容

右記の要領で必要事項を記入。往復はがきの場合は返信面の宛先を記入してください

- ①希望する講座・催し名
②〒・住所
③氏名(ふりがな)
④年齢
⑤電話番号

講座・講演

パソコン基礎講座

11月11日～12月9日の毎週土曜日午前10時30分～午後3時30分(計5回)
かしわ地域若者サポートステーション(柏下)
職に就いていない39歳までのかた、先着8人※学生・主婦のかたを除く
ワード・エクセル・パワーポイントを基礎から学びます
併当
11月2日(木)午前9時30分から、同ステーションへ電話で
同ステーション☎7100-1940・商工振興課☎7167-1141

防犯講座「エンジョイ・パトロール AnAnのつどい」

11月11日(土)午後2時～4時
アミュゼ柏
エンジョイ・パトロールの新規登録者が登録を予定しているかた、先着350人
パトロール活動に役立つ犯罪情勢や防犯事業を学びます
日本防犯診断士協会理事長・中山天さん
当日、会場へ直接
防災安全課☎7167-1115

講習会「ハーブを使ったリース作り」

11月15日(水)午後1時30分～4時
市内在住・在勤のかた、先着20人
費2,000円
針金が切れるはさみ、筆記用具
11月2日(木)午前9時から、あけぼの山農業公園へ電話か直接
柏市あけぼの山農業公園☎7133-8877

かわら版は次の面に続きます

養育費の法律相談

11月25日(土)午後1時～4時※1人40分程度
市役所本庁舎分室1
県内在住のかた、先着3人
11月2日(木)午前9時30分から、千葉県母子寡婦福祉連合会(☎043-222-5818)へ電話で
保育あり
こども福祉課☎7167-1595

認知症介護者相談・交流会

11月28日(火)午前10時～11時30分
戸張ふるさと会館
市内在住で認知症のかたを在宅介護しているかた、15人
市内のグループホーム管理者のかたがアドバイザーとして参加し、介護の悩みなどを語り合います
11月24日(金)までに、柏東口地域包括支援センターへ電話か直接※応募者多数の場合は抽選
同支援センター☎7168-7070・福祉活動推進課☎7167-2318

パレット柏 de 市民活動交流サロン

タイの子どもたちを支援するネットワークハーモニーをゲストに迎え、NPOによる国際支援活動と、支援活動を支える地域とのつながりについて語り合います。
12月2日(土)午後2時～4時
パレット柏
先着20人
費300円
11月2日(木)午前10時から、市民活動サポートコーナーへ電話か直接
市民活動サポートコーナー☎7163-1143

11月9日(木)～15日(水)は 秋季火災予防運動週間

一人一人が火の元を確かめて、火災の発生を防ぎましょう。スローガン/火の用心 ことばを形に 習慣に

住警器 家族を守る見張り番

住宅用火災警報器は、住宅火災からあなたを守ります。

悪質な訪問販売にご注意を

古くなった消火器は

通常のゴミとして処分することはできません。処分や点検、薬剤の詰め替えは専門業者に依頼してください。

詳しくは最寄りの消防署へ問い合わせを

市民と消防ふれあいコンサート

11月10日(金)午前11時～正午※雨天中止

柏駅東口ダブルデッキ

火災予防課☎7133-8792

家庭用計量器無料簡易検査

11月は計量強調月間です。家庭にある計量器の精度確認をしてみませんか。

検査期間/11月13日(月)～17日(金)午前9時～午後5時

消費生活センター

市内在住のかた

対象機器/体重計、キッチンスケール、体温計、血圧計※対象外の計量器あり

希望検査日の前日までに、消費生活センターへ電話で

消費生活センター☎7163-5853

花戸原遺跡の発掘調査見学会

現在行われている北柏駅北口土地区画整理事業地内の発掘調査で、古墳時代から奈良・平安時代の竪穴住居跡が発見されました。調査の成果を報告する現地説

明会を開催します。
11月3日(金)午前10時～正午※雨天中止
北柏駅北口第一駐輪場
当日、会場へ直接
駐車場なし
文化課☎7191-7414

人権出前相談

11月13日(月)午後1時30分～3時15分
教育福祉会館
先着70人
▶講話「電話de詐欺について」▶人権擁護委員による人権相談▶琴演奏会
当日、会場へ直接
柏人権擁護委員協議会☎7163-5515・広報広聴課☎7167-1119

中小企業者と一般のかたのための「暮らし・経営なんでも相談会」

11月18日(土)午前10時～午後4時※1人1時間程度
柏商工会議所(東上町)
会社設立の手続き、税金・相続・贈与、年金相談、雇用・労務・債務管理、離婚相談、遺言書の書き方、特許など
11月2日(木)午前9時から、柏商工会議所へ電話で
柏商工会議所☎7162-3305・商工振興課☎7167-1141

商店街へ新規出店しませんか

商店街の空き店舗を活用し、新規出店する経費の一部を助成します。

募集期間/11月30日(木)まで

対象事業/小売業、飲食業、生活関連サービス業

対象地域/市内全域の商店街

助成金額/1年当たり100万円以下※開業費用や賃料の半額を最長3年間補助

詳しくは、市のホームページで

商工振興課☎7167-1141

市民の相談室

●相談日・予約受付日が祝・休日、年末年始に当たる場合は休みます。また、都合により休む場合がありますので、詳細は事前にご確認ください

予約が必要な相談

Table with 2 columns: 相談種別 (e.g., 法律相談, 税理士による税務相談) and 内容 (e.g., ①(月)・(水)・(木)午前9時30分～午後3時30分=市役所相談室. ②第1(水)午前9時30分～午後3時30分=沼南庁舎相談室)

Table with 2 columns: 相談種別 (e.g., リハビリ相談, 認知症相談) and 内容 (e.g., (月)～(金)午前10時～午後4時 障害福祉就労支援センター☎7163-9353)

予約が不要な相談

Table with 2 columns: 相談種別 (e.g., 行政相談, 不動産相談) and 内容 (e.g., ①第1・2(水)午前10時～正午=市役所相談室 ②第3(月)午前10時～正午=沼南庁舎相談室)

Table with 2 columns: 相談種別 (e.g., 自死遺族のためのわがちあいの会「ひだまり」) and 内容 (e.g., 11月12日(日)午後1時30分～3時30分=アミュゼ柏)



はがき・ファクスなどの記入内容

右記の要領で必要事項を記入。往復はがきの場合は返信面の宛先を記入してください

- ①希望する講座・催し名 ②〒・住所 ③氏名(ふりがな) ④年齢 ⑤電話番号

講座・講演(続き)

介護教室

時 11月18日(土)午前10時~正午
所 市内在住のかた、先着25人
内 認知症サポーター養成講座
日 11月2日(木)午前9時から、介護老人保健施設はみんぐへ電話で
問 はみんぐ ☎7134-0660

オストメイト社会適応訓練講習会

時 11月19日(日)午後1時~4時
所 教育福祉会館
対 市内か近隣在住のオストメイト(人工肛門・ぼうこう造設者)と家族、介護士、医療関係者、先着70人
内 正しいストーマケアの講習会と装具の展示説明会
日 当日、会場へ直接
問 日本オストミー協会千葉県支部 ☎043-309-7571・障害福祉課 ☎7167-1136

ALS医療講演会・交流会

時 11月26日(日)午後2時~4時
所 ウェルネス柏
対 ALS(筋萎縮性側索硬化症)の患者・家族、支援者、病気に興味があるかた、先着90人
調 医師・太田守武さん(ALS患者)
日 11月2日(木)午前9時から、保健予防課へ電話で
問 保健所保健予防課 ☎7167-1254

いきいき応援団の集い わたしのコグニサイズ発表会

時 11月30日(木)午後1時30分~3時30分
所 いきいきプラザ
対 地域活動でコグニサイズのメニューを実践しているかた、30人
内 脳と体を同時に動かすコグニサイズを学び、地域活動に生かします
持 動きやすい服装
日 11月21日(火)までに、はがきに紙面右上の必要事項を書いて、〒277-0005 柏5丁目8-12 柏市社会福祉協議会ボランティアセンターへ郵送(必着)・FAX 7165-1355するか ☎kaigoyobou@kashiwa-shakyo.or.jpで※応募者多数の場合は抽選
問 ボランティアセンター ☎7165-0880

消費生活コーディネーター講演会

時 11月18日(土)午前10時~正午
所 中央公民館
対 柏中央・富里・新田原・永楽台地域在住のかた、先着120人
内 講演「おひとりさま見守り隊」、活動報告、「悪徳商法の被害を防ぐ鉄則集」上映
日 当日、会場へ直接
問 消費生活センター ☎7163-5853

私たち柏における「持続可能な地域社会創り」公開勉強会

時 11月18日(土)午後1時~2時30分
所 パレット柏
定 先着20人
内 「水」をテーマに、食料生産・消費・環境維持への関わりや保全などを考えます
日 11月2日(木)午後2時から、紙面右上の必要事項を書いて、かしわ環境ステーションへFAX 7172-2100・☎info@kankyostation.orgするか電話で
問 かしわ環境ステーション ☎7170-7090(午後1時~5時。土・日曜日、祝日は休館)

「十坪(とつぽ)ジム」10周年記念シンポジウム

時 11月28日(火)午後1時~4時
所 アミュゼ柏
定 先着400人
内 基調講演とパネルディスカッション
費 300円
日 11月2日(木)午前9時~11月20日(月)に、はがきに紙面右上の必要事項を書いて、〒277-0852 旭町1丁目2-13-605 東大スポーツ健康マネジメント研究会へ郵送(必着)するかFAX 7189-8226で
問 同研究会 ☎7189-8228・保健福祉総務課 ☎7167-1131

大人のトロンボーンワークショップ

時 来年2月17日(土)午前10時30分~午後4時30分
所 アミュゼ柏
対 市内在住・在勤・在学の18歳以上で、トロンボーン経験者、30人※高校生を除く
内 トロンボーン四重奏+カホンのアンサンブルユニット「skippin」を講師に迎え、奏法・曲の捉え方などを学べるクリ

中央公民館のパソコン講座

※会場は中央公民館。対象は市内在住・在勤のかた。費用は④=無料、その他は各100円。OSはWindows7で、Office2013・インターネットエクスプローラ11を使用。講師はパソコンボランティア

Table with 4 columns: 講座名, とき, 対象, 内容. Includes details for year-end certificate creation, basic PC, Excel, and a special PC lecture.

問 中央公民館 ☎7164-1811

ニックとアンサンブルレッスンを体験 費300円

持 トロンボーン、返信はがき、弁当
日 11月30日(木)までに、往復はがきに紙面右上の必要事項と当日持参するトロンボーンの種類、経験歴・年数を書いて、〒277-8503 柏市教育委員会文化課へ郵送で(必着)※応募者多数の場合は抽選
持 車で来館の場合は近隣の有料駐車場の利用を
問 文化課 ☎7191-7403

生涯現役ミニ集会 in 光ヶ丘

時 12月8日(金)①午前10時~正午②午後2時~4時
所 光ヶ丘近隣センター
対 市内在住の55歳以上で自分のライフスタイルに合った働き方を探しているかた、各回10人
内 茶話会形式で就労に関する情報を提供します
日 12月1日(金)までに、かしわ生涯現役ネットのホームページか、柏市生涯現役促進協議会へ電話で※応募者多数の場合は抽選
問 同協議会 ☎7157-0282・福祉政策課 ☎7167-1171

催し

青和園祭

時 11月11日(土)午前10時~午後2時15分
内 草花・野菜・陶芸品等の販売、模擬店、作業体験、バザー、ゲームコーナー、ステージ発表など
所 青和園 ☎7131-9360

防災公園市民収穫のつどい

時 11月11日(土)午前10時~午後1時30分※雨天時は翌日
所 中原ふれあい防災公園
内 収穫した野菜で作る豚汁、ふかし芋などの販売(各数量限定)、酒井根東小学校吹奏楽部の演奏
持 箸、ごみ袋
持 車で来場はご遠慮を
問 同公園管理運営協議会(坂下) ☎7173-7458・公園管理課 ☎7167-1309

市民活動フリーマーケット ぽかぽか市

市内でさまざまな活動をしている市民公益活動団体約30団体によるフリーマーケットです。どなたでも気軽にお立ち寄りください。
時 11月23日(木)午前10時30分~午後3時※雨天中止
所 柏駅東口駅前通り(ハウディモール)
内 市民公益活動団体によるフリーマーケットとパフォーマンス
問 市民活動サポートコーナー ☎7163-1143・協働推進課 ☎7167-0941

パレット柏の催し

問 パレット柏 ☎7157-0280

Table with 3 columns: 催し・内容, とき, 対象など. Includes details for illustration and flower pressing workshops.

費 ①=2,000円②=1,700円
日 11月2日(木)午前9時から、パレット柏へ電話で

かしわ元気塾

毎月1回市民の皆さんを元気にする講座を開催します。

おいしく食べて元気に暮らそう

時 12月9日(土)午後1時30分~3時30分
所 柏地域医療連携センター
定 200人
内 健康を維持するための食事に関する講演など
日 11月24日(金)までに、はがきに紙面右上の必要事項(参加者全員分)を書いて、〒277-0845 豊四季台1丁目1-118 柏市役所地域医療推進課へ郵送(必着)・FAX 7197-1511・☎info-chkry@city.kashiwa.chiba.jpするか直接※応募者多数の場合は抽選
問 地域医療推進課 ☎7197-1510

ビブリオバトル(知的書評合戦)

市内各中学・高等学校の代表生徒がお薦めの本を紹介し、観覧者全員の投票により「チャンプ本」を決定します。
時 11月12日(日)▶高校生の部=午前10時~正午▶中学生の部=午後1時15分~5時
所 アミュゼ柏
定 先着200人
持 筆記用具
日 当日、会場へ直接
問 図書館本館 ☎7164-5346

レンタサイクルで行く「ぐるっと!手賀沼史跡めぐり」

レンタサイクルで手賀地域の史跡を巡りませんか。昼食には、特製「秋の味覚満喫弁当」をご用意しています。
時 11月12日(日)午前10時~午後3時※雨天中止
集 集合・解散/道の駅しょうなん
対 中学生以上、先着10人(最少催行人数5人)
内 旧手賀教会堂、手賀城址(し)など(16キロメートル程度のコース)
費 1,400円
日 11月2日(木)午前9時から、道の駅しょうなんへ電話か直接
問 道の駅しょうなん ☎7190-1131

エスペン・バルグ・トリオツアー

時 11月27日(月)午後7時~9時
定 先着200人
内 グラミー賞にノミネートされたノルウェーの国民的歌手と気鋭のトリオが織りなすジャズコンサート
費 3,500円(前売り3,000円等割引料金あり)
日 11月2日(木)午前9時から、アミュゼ柏へ電話か直接
問 アミュゼ柏 ☎7164-4579



●市等官公庁からのお知らせです ●費用で特に記載のないものは無料です  
●申し込み・問い合わせなどは、各施設の開館時間をお願いします



**はがき・ファクスなどの記入内容**

右記の要領で必要事項を記入。往復はがきの場合は返信面の宛先を記入してください

- ①希望する講座・催し名
- ②〒・住所
- ③氏名(ふりがな)
- ④年齢
- ⑤電話番号

**かたくりの里  
いきいきふれあい祭り**

時 11月11日(土)・12日(日)午前10時～午後3時30分  
 内容 作品展示、演芸発表、囲碁・茶席等の体験、模擬店、バザーなど  
 送迎バスあり▶11月10日(金)・13日(月)は臨時休館  
 所在地 南部老人福祉センター「かたくりの里」☎7176-6151

**求人**

**①教育支援員  
②医療的ケア教育支援員**

①=小・中学校教員、保育士、福祉分野等の仕事のいずれかの経験があるかた、10人程度  
 ②=看護師の資格免許証があるかた=1人  
 勤務場所/市内の公立小・中学校  
 勤務内容/特別な支援を必要とする児童・生徒の学習・生活支援②=医療的ケアを含む  
 勤務時間/児童・生徒が登校する日▶週2.5・5日=1日7時間▶週4日=1日4時間  
 賃金(時給)/①=1,200円②=1,520円※交通費は別途支給  
 12月22日(金)までに、写真を貼った履歴書と資格免許証の写し(あるかただけ)を、〒277-8503 柏市教育委員会教育研究所へ郵送(必着)するか直接持参(沼南庁舎4階)を  
 選考方法/書類と面接  
 園 教育研究所☎7191-7387

**こども発達センターの臨時看護師**

看護師の資格免許証があるかた  
 勤務場所/こども発達センター  
 勤務時間/月～金曜日午前8時30分～午後4時30分  
 勤務内容/障害がある幼児の健康管理  
 賃金(時給)/1,520円  
 こども発達センターへ電話で  
 選考方法/書類と面接  
 園 こども発達センター☎7128-2223

**健康**

**11月10日(金)～16日(木)は  
アルコール関連問題啓発週間**

お酒は私たちの生活に豊かさと潤いを与えるものである一方、不適切な飲酒は健康障害の原因となるだけでなく、飲酒

運転・暴力・虐待・自殺などの問題にも関連します。市が行っている対策事業など詳しくは、お問い合わせください。  
**対策事業**▶アルコール悩みごと相談▶アルコール家族教室▶HAPPYプログラム(節酒プログラム)▶酒害教室▶出前講座「お酒と健康」  
 園 保健所保健予防課☎7167-1254

**柏市国民健康保険  
特定健診の受診を**

毎年続けて健診を受診して、自分自身で体の状態をチェックしましょう。  
**受診期限**/来年1月31日(水)※集団健診は2月も受診可  
 園 柏市国民健康保険に加入している40歳以上のかた  
**受診方法**/①個別健診②集団健診▶中央保健センター=12月8日(金)、来年1月25日(水)、2月7日(水)▶沼南保健センター=来年1月16日(水)③人間ドック④脳ドック  
 ①・②=自己負担なし③・④=市が1万円を負担(差額は自己負担)  
 ①・③・④=実施機関へ電話で②=保険年金課へ電話で  
 受診券を紛失した場合は再送するため事前に連絡を。12月以降に国民健康保険へ加入する場合は翌年度から受診可  
 ◎詳しくは、特定健診の受診券か市のホームページをご覧ください  
 園 保険年金課☎7164-4455

**保健事業利用券のご利用を**

市では、国民健康保険加入者に対し保健事業利用券を1人8枚(1枚につき1,000円の助成)交付しています。  
 次のいずれかに該当するかた▶柏市国民健康保険に加入していて、平成30年3月31日現在18歳以上▶市内在住で千葉県後期高齢者医療に加入している※いずれも平成28年度以前の保険料に未納がないかた  
**利用できる事業**▶はり等の施術▶お口のクリーニング▶18～39歳の健診▶運動事業(新規)  
 ◎申し込み・使用方法など、詳しくは市のホームページをご覧ください  
 園 保険年金課☎7164-4455

**経済と健康と美味(おい)しさを  
両立させるメニューづくり**

11月17日(金)午後2時～3時  
 園 ウェルネス柏  
 市内で食を提供する業務に従事しているかた、先着90人  
 野菜不足が改善できるヘルシーメニューと経済について学びます

園 日本大学准教授・安藤至大さん  
 園 筆記用具  
 11月2日(水)午前9時から、紙面右上の必要事項を書いて、保健所管内調理師会へFAX7163-5767で  
 園 同調理師会☎7163-5767(火・水曜日)・保健所地域健康づくり課☎7167-1256

**中央公民館の健康講座**

①**食育講座「腸の元気はからだの元気」**  
 11月29日(水)午前10時～11時30分  
 腸内細菌と健康との関わりについての講話など  
 ②**いきいき健康ライフ講座「楽しいストレッチヨガ体験」**  
 11月29日(水)午後1時30分～3時  
 動きやすい服装、タオル、飲み物  
**《共通》**  
 市内在住・在勤で20歳以上のかた、①=30人②=25人  
 11月20日(月)までに、往復はがきに紙面右上の必要事項を書いて、〒277-0005柏5丁目8-12 柏市中央公民館へ郵送(必着)・FAX7163-9364するかinfo-chkm@city.kashiwa.chiba.jpで※応募者多数の場合は抽選  
 園 中央公民館☎7164-1811

**市民公開講座  
「がんを遠ざける生活習慣」**

来年1月21日(日)午後1時～2時30分  
 園 パレット柏  
 市内在住のかた、80人  
 がん予防の第一人者である国立がん研究センター医師・津金昌一郎さんから、最新の知見を学びます  
 12月15日(金)までに、往復はがきに紙面右上の必要事項と応募動機を書いて、〒277-0004柏下65-1 柏市保健所成人健診課へ郵送(必着)するか市のホームページで※応募は1人1枚。応募者多数の場合は抽選。来年1月5日(金)に入場券を発送  
 園 保健所成人健診課☎7168-3715

**スポーツ推進委員西部支部  
「秋の西部スポーツフェスタ」**

11月19日(日)午前9時～正午  
 園 柏第四小学校  
**種目**/運動場=①グラウンドゴルフ(雨天中止)、体育館=▶②ふわどっち・ペタンク・ラダーゲッター・長縄・室内雪合戦▶③ショートテニス・ソフトバレー  
 市内在住・在勤・在学で①=中学生以上の経験者②=小学生以上③=中学生以上のかた※小学3年生以下は保護者同伴  
 運動のできる服装・靴(②・③=室内用)、タオル、飲み物  
 11月15日(水)までに、紙面右上の必要事項と性別・希望種目を書いて、福嶋へファクスするかttn4edn2eh@mx1.ttcn.ne.jpで※当日参加も可  
 園 福嶋☎・FAX7146-1279、スポーツ課☎7191-7399

**富勢ヨガ教室**

11月7日～28日の毎週火曜日午前10時30分～11時30分(計4回)  
 18歳以上のかた、先着12人  
 2,400円  
 運動ができる服装、タオル、飲み物  
 11月2日(水)午前9時30分から、受付専用ダイヤル☎7128-4848で  
 子ども同伴不可  
 園 富勢運動場☎7131-7011

**シニア**

**介護予防講座  
「健康で長生き!男の料理教室」**

11月27日(月)・12月4日(月)午前10時～午後2時(計2回)  
 園 沼南社会福祉センター  
 市内在住で60歳以上の男性、先着15人  
 簡単に短時間でできる料理を作って、試食します  
 1,500円  
 エプロン、マスク、三角巾  
 11月2日(水)午前10時から、沼南老人福祉センター「いこい荘」へ電話か直接  
 園 いこい荘☎7192-1401(午前10時～午後4時。日曜日・祝日を除く)

**講座「シニアライフに役立つ  
DIY(日曜大工)のススメ」**

12月8日(金)午前9時30分～正午  
 園 いきいきプラザ  
 市内在住で60歳以上のかた、20人  
 ふすまの張り替えや地震対策など、生活に役立つ技術を学びます  
 300円  
 木づちか金づち、大きめのはさみ  
 11月28日(火)までに、はがきに紙面右上の必要事項を書いて、〒277-0005柏5丁目8-12 柏市社会福祉協議会ボランティアセンターへ郵送(必着)・FAX7165-1355するかkaigoyobou@kashiwa-shakyo.or.jpで※応募者多数の場合は抽選  
 園 ボランティアセンター☎7165-0880

**千葉県生涯大学校の入学生を募集**

千葉県在住の60歳以上で、健康・仲間づくり・社会参加に興味があるかた  
**募集期間**/11月10日(金)～12月28日(水)  
**願書の配布**/高齢者支援課(市役所別館2階)、窓口サービス課(沼南庁舎1階)、ほのぼのプラザますお、いきいきプラザ、各老人福祉センター、出張所、アミューゼ柏、柏駅前行政サービスセンター、生涯大学校各学園※県のホームページからダウンロード可。郵送希望者は問い合わせを  
 園 同大学校事務局☎043-266-4705・高齢者支援課☎7168-1996

かわら版は次の面に続きます

**市立保育園の臨時職員を募集** \*来年4月以降に就労希望のかたも募集!

職種	勤務内容	勤務時間	対象・時給
保育士・保育職員	乳幼児の保育	月～土曜日午前8時30分～午後5時のうち週5日勤務(フルタイム)※週3日程度の勤務や短時間勤務も募集	▶フルタイム=保育士1,250円、幼稚園教諭1,100円▶週3日程度=保育士1,180円、幼稚園教諭1,030円
時間外保育士・保育職員	乳幼児の保育	▶月～金曜日午前7時～8時30分、午後3時15分～7時▶土曜日午前7時～8時30分、正午～午後7時※週20時間未満	保育士=1,180円、子育て経験者等(資格不問)=1,030円
看護師	園児の健康管理	月～金曜日午前8時30分～午後5時※月10～20日の勤務	看護師=1,520円、保健師・助産師=1,600円
給食調理員	給食の調理	月～土曜日午前9時～午後2時か午前8時30分～午後5時	1,030円

◎勤務場所や申し込み方法など、詳しくは問い合わせを  
 園 保育運営課☎7128-5517

**11月 図書館本館の催し** 園 図書館本館☎7164-5346 (月曜休館※祝日を除く)

図書館本館の2階にある柏プラネタリウムは、子どもから大人までみんなで楽しめます  
**テーマ**/地球に似た星ーもうひとつの地球を探してー  
**物語**/やぎ座物語  
 11日(土)・25日(土)①午後1時30分②午後3時30分  
 12日(日)・26日(日)①午前11時②午後1時30分③午後3時30分  
**おはなし会** 毎週木曜日午後3時30分～4時  
 18日(土)午後2時30分～3時





●市等官公庁からのお知らせです ●費用で特に記載のないものは無料です  
●申し込み・問い合わせなどは、各施設の開館時間をお願いします

## 児童センターへ行こう!

※特に記載がないものは会場・申し込み・問い合わせともに各施設へ **保護者**＝主に保護者対象

しこだ児童センター ☎7145-2522

●ツインズ～多胎児のつどい～  
双子ちゃん・三つ子ちゃんのパパ・ママ  
集まれ! 自由に遊びながらおしゃべり  
します

時 11月7日(火)・21日(火)午前10時～11時  
30分 多胎児と保護者、各日先着15  
組 当日、会場へ直接

●乳幼児の救命講習 **保護者**

心肺蘇生法やAEDの使い方を教わります  
時 11月16日(木)午前10時～正午 乳  
幼児の保護者(子ども同伴可)、先着20  
人 11月2日(木)午前10時～で

●ファミリーday「おはなしアニマル  
わくわくデー」

パネルシアター「ポンポンポケット」ほか  
時 11月19日(日)午前11時～11時20分  
どなたでも(未就学児は保護者同伴)、  
先着50人 当日、会場へ直接

●釜のめし・おもちゃ図書館  
障がいのある子もいない子も手作りおも  
ちゃで一緒に遊ばす

時 11月26日(日)午前10時～正午・午後1時  
～3時 どなたでも(未就学児は保護  
者同伴) 当日、会場へ直接

●子育てミニ講座「ことばを育む遊び～  
手あそび・絵本など～」 **保護者**

言語聴覚士の高畑和子さんに子どもの発  
達や心配事などについての話を聞きます  
。質問や個別相談もできます  
時 11月26日(日)午前10時～11時※個別  
相談は午前11時～正午 どなたでも、  
先着10人(子ども同伴可)。個別相談は先  
着5人 11月2日(木)午後2時～で

布施遊戯室(布施近隣センター内)  
☎7135-3960(午後1時～5時)

●マジックショー

2人のマジシャンによるワクワドキド  
キのショー。マジック体験もあります  
時 11月25日(土)午前10時～  
11時30分 幼児～18歳  
(未就学児は保護者同伴)、  
先着50人 11月2日(木)  
午後1時30分～で



南部みんなの広場(南部近隣センター内)  
☎7173-1333(午前10時～午後5時)

●産後ママのからだケア

体を快適にする簡単な体操や抱っこひも  
の正しい使い方を学びます  
時 11月9日(木)午前10時～11時 11  
カ月以下の乳児と母親、先着10組 11  
月2日(木)午後2時～で

豊四季台児童センター ☎7144-5363

●ファミリーデー「つくって食べよう  
おっきりこみ」

地域のかたと一緒に親子で郷土料理を作  
り、いただきます  
時 11月26日(日)午前10時～午後0時30  
分 4歳～小学生と保護者、先着12  
組 1人200円 11月2日(木)午前  
10時～で

●栄養士レイさんとおしゃべりしよう **保護者**

元気に冬を乗り切るための食事について  
聞きます。質問や個別相談もできます  
時 11月28日(火)午前10時15分～11時  
30分 0～2歳の乳幼児と保護者、先  
着12組 11月2日(木)午後2時～で

永楽台児童センター ☎7163-4050

●染め物をしよう!

藍を使って染め物をします  
時 11月12日(日)午前10時～正午 ど  
なたでも(未就学児は保護者同伴)、先  
着30人 200円 11月2日(木)午前  
10時～で

●つくってあそぼう「スノードーム」

ペットボトルでスノードームを作ります  
時 11月18日(土)午後1時30分～3時30分  
幼児～小・中学生(未就学児は保護者  
同伴)、先着20人  
当日、会場へ直接

●エンジョイクッキング「中華ちまき」

クッキングシートを使った簡単ちまきを  
作り、いただきます  
時 11月19日(日)午前9時45分～午後0時  
30分 小学生以上、先着16人 300円  
11月3日(金)午前10時～で

## はがき・ファクスなどの記入内容

右記の要領で必要事項を記入。往復はがきの  
場合は返信面の宛先を記入してください

- ①希望する講座・催し名
- ②〒・住所
- ③氏名(ふりがな)
- ④年齢
- ⑤電話番号



## わいわい

対象は1歳6カ月～3歳児と  
保護者。気軽に参加して、み  
んなで「わいわい」楽しもう!

＊ふれあい親子広場

市内の公園などで、児童厚生員と一緒に  
に手遊びやゲーム・エプロンシアターなど  
を楽しみます。  
時 随時別表参照 当日、会場へ直接

＊子育てサークルへの遊びの支援

定期的に活動している子育てサークル  
へ児童厚生員が出向き、遊びやおもちゃ  
作りのノウハウを伝授します。  
しこだ児童センター ☎7145-2522

とき	ところ
11月 2日(休)	中原ふれあい防災公園
10日(金)	県立柏の葉公園
16日(木)	柏ふるさと公園
21日(火)	新富げんきなひろば
24日(金)	増尾城址(し)総合公園
29日(水)	あけぼの山農業公園
12月 6日(水)	藤心近隣センター前広場
12日(火)	柏リフレッシュ公園
15日(金)	南柏児童遊園
19日(火)	こども図書館
21日(木)	南部公園
22日(金)	北柏ふるさと公園

※時間は午前10時30分～11時30分(こども  
図書館は11時まで。🌧️を除き雨天中止)

## こども健康ガイド 11月

📞=予約制 ウ柏=ウェルネス柏  
保セ=保健センター 近セ=近隣センター

夜間・休日に  
急病になったら

- ▶夜間…内科・小児科 ☎7163-0119 ※音声案内
- ▶日曜日・休日…歯科 ☎7164-8114 (午前9時45分～正午)
- 歯科以外 ☎7163-0119 ※音声案内

保健所地域健康づくり課 ☎7167-1256・1257

▶育メン編=11日(土)午前9時30分～11時40分・午後1時30分～3時40  
分。初めての出産を迎える夫婦、各27組 ▶すこやかママ編=29日(水)午  
後1時15分～3時20分。初めての出産を迎えるかた※いずれもウ柏

乳児家庭  
全戸訪問事業

- ▶新生児・産婦訪問=生後2カ月までの赤ちゃんがいる全ての家庭に保  
健師・助産師が訪問し、赤ちゃんの健康状態の観察や体重測定・育児相  
談などを実施※母子健康手帳別冊の「出生連絡票」の提出を
- ▶こんには赤ちゃん訪問=新生児・産婦訪問を受けていない、生後4  
～5カ月の乳児がいる家庭に保健師・看護師が訪問

推進員の  
赤ちゃん訪問

生後3～4カ月の乳児がいる家庭に柏市民健康づくり推進員が訪問し、  
地域の子育て情報等を提供

離乳食教室

- ▶前期(生後4～6カ月)=6日(月)・30日(木)▶後期(生後9～11カ月)=29  
日(水)※いずれも午前10時30分～11時30分、中央保セ。各月齢児の保護  
者。母子健康手帳・筆記用具の持参※保育・試食なし。乳児同伴の場合  
はバスタオルの用意を

発達支援相談

17日(金)午後2時～4時40分、ウ柏。児童精神科医師・保健師等による、  
発達の気掛かりなお子さんに関する相談(1人40分間)

通知が届いていない場合はご連絡を

- ▶1歳6カ月児健診(平成28年4月生まれ)
- ▶2歳の歯☆ピカランド(平成27年11月生まれ)
- ▶3歳児健診(平成26年5月生まれ)
- ▶フッ化物歯面塗布(平成27年5月生まれ)

※6面の「健康ガイド」でも健康相談等の案内を掲載



# 柏出身関取誕生! 隆の勝関 十両昇進

9月27日に行われた大相撲九州場所の番付編成会議で、市内出身の隆の勝(たかの  
しょう)関の十両昇進が決まりました。隆の勝関おめでとうございます!



▲千賀ノ浦部屋(台東区)での稽古中

真剣な顔で稽古に打ち込む隆の勝関は、スランプ期を乗り越  
え「やっと十両になった。これからは頑張ります」と語ってくれ  
ました。柏市出身の関取は、麒麟児(きりんじ)関以来44年ぶり  
のことで、これからの活躍からも目が離せません。  
※十両以上が関取と呼ばれます

◀稽古直後の取材にも笑顔で応じてくれました

Kashiwa Photo Diary  
— 柏写真日記 —

特別版 📷

●プロフィール

しこ名/隆の勝(本名:石井伸明さん)  
生年月日/平成6年11月14日  
身長/182センチメートル  
体重/153キログラム

●経歴

平成 6年11月 柏市西原で出生  
平成22年 3月 柏市立西原中学校卒業後  
千賀ノ浦部屋に入門。入  
門後の春場所で初土俵  
平成24年 5月 夏場所にて幕下に昇進  
平成29年 9月 十両昇進決定(しこ名を  
「舂の勝」改め「隆の勝」  
に)



▲10月4日に柏市長を表敬訪問した  
隆の勝関(写真右)と千賀ノ浦親方

# かしわ

平成29年(2017年)  
No.1540

市内人口

420,824人(前月比188人増)  
●男 208,852人 ●女 211,972人  
●世帯数 182,382世帯(前月比135世帯増)  
(29.10.1現在)

柏の情報をスマホで!  
無料宅配やメール  
配信サービスの  
申し込みも



QRコード

2017  
November

11.1~

## かしわイベントカレンダー

※天候により中止となる場合あり。情報は10月24日現在 料…有料 申…申し込みが必要なもの

日	月	火	水	木	金	土
29	30	31	1	2	3 文化の日	4
<p><b>長期開催するイベント</b></p> <ul style="list-style-type: none"> <li>●市内巡回写真展「柏の生きもの、こんなにいろいろⅢ」(9:00~。県立柏の葉公園。11/3まで)</li> <li>●柏市文化祭(アミューゼ柏、市民文化会館ほか。11/19まで)</li> <li>●TEGAスタンプラリー(手賀沼・手賀川周辺の観光施設18カ所。11/30まで)</li> <li>●旧吉田家住宅と秋を彩る写真展(9:30~。旧吉田家住宅歴史公園。12/10まで)</li> <li>●拡大常設展「かしわの歴史タイムカプセル」(9:30~。郷土資料展示室。12/24まで)</li> <li>●木曜日午後のクラシック!(毎週木曜日13:30~。パレット柏)</li> </ul>						
5	6	7	8	9	10	11
<ul style="list-style-type: none"> <li>●かしわ商連まつり(10:00~。ハウディモール)</li> <li>●OZ:CODE ~にじのかなたに~(14:00~。アミューゼ柏)</li> </ul> <p><b>PICK UP!</b></p>	<ul style="list-style-type: none"> <li>●市内巡回写真展「柏の生きもの、こんなにいろいろⅢ」(9:00~。中央公民館。11/12まで)</li> </ul>				<ul style="list-style-type: none"> <li>●「現代アートの祭典」の楽しみ方(15:00~。アミューゼ柏)</li> <li>●華之井市場(9:00~。旧吉田家住宅歴史公園)</li> <li>●花戸原遺跡の発掘調査見学会(P7参照)</li> </ul>	<ul style="list-style-type: none"> <li>●11月のお茶会(10:00~。あけぼの山公園 柏泉亭。11/5まで)</li> </ul> <p><b>PICK UP!</b></p>
12	13	14	15	16	17	18
<ul style="list-style-type: none"> <li>●ビブリアバトル(P8参照)</li> </ul>			<ul style="list-style-type: none"> <li>●ハーブを使ったリース作り(P7参照)</li> </ul>			<ul style="list-style-type: none"> <li>●柏レイソルホームゲーム</li> <li>●柏市総合防災訓練(P3参照)</li> </ul>
19	20	21	22	23 勤労感謝の日	24	25
<ul style="list-style-type: none"> <li>●国際交流写真展(9:00~。パレット柏。11/23まで)</li> <li>●秋の西部スポーツフェスタ(P9参照)</li> </ul>			<ul style="list-style-type: none"> <li>●あけぼの山農業公園イルミネーション(17:00~。12/25まで)</li> </ul>	<ul style="list-style-type: none"> <li>●フリーマーケットぽかぽか市(P8参照)</li> </ul>		<ul style="list-style-type: none"> <li>●柏エンゼルクロスホームゲーム</li> </ul>
26	27	28	29	30	1	2
<ul style="list-style-type: none"> <li>●柏エンゼルクロスホームゲーム</li> <li>●空市(11:00~。柏銀座通り)</li> </ul>	<ul style="list-style-type: none"> <li>●エスペン・バルグ・トリオツアー(P8参照)</li> </ul>					

**PICK UP!** 今号のおすすめイベントはこちら

11月のお茶会

11/4・5



▲日本庭園を眺めた後に一服いかがですか。椅子(数席)も用意しているので、気軽に参加できます

OZ:CODE ~にじのかなたに~

11/5



▲台本も衣装も出演者も、市民による手作りミュージカル。ぜひ、会場でお楽しみください

防災公園市民収穫のつどい

11/11



▲まきば広場で収穫した野菜で作った豚汁やふかし芋など、秋の味覚を味わえます

有料広告

掲載されている広告内容については、直接広告主へお問い合わせください

自分に合ったスクールライフ

通学型 通信型 不登校 中3生 転校・編入 随時相談受付中!

第一学院独自のプラスサイクル指導で

## 自分を好きになる、未来が変わる!

《中学生対象オープンスクール》

11月25日(土) 開催時間 13:00~15:00

※その他相談 ※お申し込みはお電話もしくは、上記QRを読み込み、WEBお申し込みフォームからどうぞ!

自己推薦入試【お願期間】11月6日(月)~14日(火)【入試】11月18日(土)

進路決定へのこだわり ~平成29年進路実績~ 大学等進学者 583名 専門学校等進学者 622名 就職者 360名

生徒第一...だから

### 第一学院高等学校

柏キャンパス

お気軽にお問合せ下さい

《柏キャンパス》TEL 050-5287-2854

〒277-0852 千葉県柏市旭町1-6-18 鈴木第二ビル4・5F

http://www.daiichigakuin.ed.jp

第一学院高校 柏 検索

全国52キャンパス (平成29年4月時点)