



(撮影者：中込哲)

市内には、豊かな自然環境が多く残り、私たち人間以外にもたくさんの動植物が暮らしています。人間を含む全ての生命のつながりのことを「生物多様性」といいます。しかし近年、生物多様性が危機的な状況に陥っています。今号では、その一因にあげられる特定外来生物について特集します。

☎環境政策課 ☎7167-1695 ・ FAX 7163-3728

## そもそも特定外来生物って？

もともと生息していない国や地域に、さまざまな理由で持ち込まれた生物のことを「外来生物」といいます。その中でも生態系、農林水産業、人の生命・身体への影響が特に大きい外来生物は「特定外来生物」として法律で指定されています。



## なぜ危険！？特定外来生物

特定外来生物は、私たちの生活にさまざまな被害をもたらす恐れがあります。そのため、飼養・栽培・保管・運搬・譲渡等が原則禁止されています。

### 例えば

#### 生態系への影響

外来種が侵入し、新たな場所で生息するためには、餌をとったり、葉っぱを茂らして生活の場を確保する必要があり、もともとその場所で生活していた在来の生物との間で競争が起こり、在来種が生息できなくなる恐れがあります。

#### 農林水産業への影響

畑を荒らしたり、漁業の対象となる生物を捕食したり、危害を加える恐れがあります。

#### 人の生命・人体への被害

牙や爪の鋭い動物等にかまれたり、引っかかれたりする恐れがあります。

次ページでは、市内で確認された特定外来生物と、それらの生物にどのような危険があり、どのように対処すればいいのかを紹介します。▶▶▶

1面「この花、知っていますか?～動植物が活発になる季節です～」からの続き ▶▶▶



# 「さまざまな動植物と共生

～特定外来生物や野生動物と、どう関わればいいのか～

市内には、さまざまな特定外来生物や、野生動物がいます。今回はその中でも、市に捕獲や駆除等の依頼が多い動植物の紹介と、見つけた際の対処法などをお知らせします。

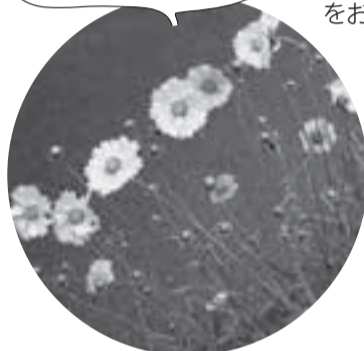
## 市内で見られる特定外来生物 植物編

### オオキンケイギク

日本国内には2,000種を超える外来生物が記録されています。その中でもオオキンケイギクは、路傍など身近な場所に広く分布し、強じんな性質のため一度定着してしまうと在来種や地域固有の植物の生息域を奪い、減少・消失を引き起こすなど生態系に重大な影響を及ぼす恐れがあります。

きれいな花だからといって、自宅の花壇や庭に植えないでください。人の手によって、これ以上生息範囲を広げないようご協力をお願いします。

1面の写真も  
オオキンケイギクです



(撮影者：中込哲)

#### 特徴

- 葉の形状は細長いへら状で幅が一番広い部分で1センチメートル程度
- 葉の両面に荒い毛が生えていて周囲がなめらか
- 花はコスモスに似ていて直径5～7センチメートル程度の頭状花(茎の先端に1つの花をつける)
- 花びらの先端に4～5つの不規則なぎざぎざがある
- 花は黄色で、花期は5～7月

#### 対応

特定外来生物の植物を見つけた場合、土地の所有者か管理者で駆除してください。公共用地の場合は、その土地の管理部署へ連絡してください。

#### ●駆除

▶局所的に生育している場合=根から抜き取ってください

▶広範囲に生育している場合=種子の散布を防ぐことを目的に地上部を刈り取ってください※同年中に再び開花することもあるため、なるべく根から抜き取るようにしてください

#### ●処分

生きている個体の運搬は原則禁止されているため、駆除した個体は袋などに詰めて枯死させた後で、草木ごみとして処分してください。

### オオカワヂシャ

#### 特徴

- 高さ30～100cmの多年草
- 葉は細く、先はとがっている
- 在来種のカワヂシャとよく似ており、交雑も起こることから注意が必要
- 河川・水路などで、水の流が緩やかなところに生育
- 花は淡い紫色で、花期は4～9月



(撮影者：中込哲)

### アレチウリ

#### 特徴

- 葉は大型でハート形の五角形
- ツルから1本ずつ葉が伸びる
- 果実にとげがたくさんついている
- 花は淡い緑色で、花期は8～10月



(撮影者：中込哲)

## 市内で見られる特定外来生物 動物編

### アライグマ

かわいらしい見た目で見られているアライグマですが、実は非常に凶暴な動物です。人や住宅を引っかいたりかみついたりして傷つけるだけでなく、

農作物への被害も問題となっています。また、強い繁殖力と国内に天敵がないことも要因となって、地域の生態系に多大な影響を及ぼします。



(提供：千葉県環境生活部自然保護課)

#### 対応

捕獲用の箱わなを貸し出しますので、環境政策課までご連絡ください※依頼者が所有・管理している土地に仕掛ける場合

#### 見分け方

##### アライグマ

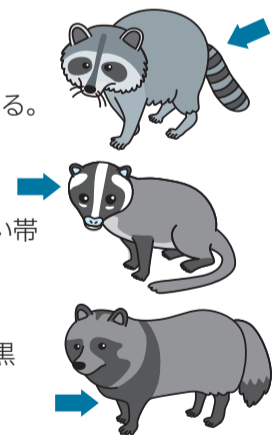
尾が短く、しま模様(5～7段)がある。指が5本

##### ハクビシン

尾が細く長い、鼻から頭にかけて白い帯がある。指が5本

##### タヌキ

尾が太く短い、前足から肩にかけて黒い帯がある。指が4本



### カミツキガメ

ペットとして飼育されていたカミツキガメが捨てられ、野生化していることが問題となっています。基本的には水中で生活しているため、遭遇することは多くありませんが、市内でも年間数件、目撃情報があります。早く動き回することはできませんが、1メートル程度であれば、素早く首を伸ばしながら飛びかかることができます。見つけた場合は、絶対に近づかないでください。

#### 対応

見掛けたら環境政策課か柏警察署☎7148-0110へご連絡ください。



(撮影者：中込哲)

# する、それが生物多様性



## 野生動物と共生するために…

野生動物は自然の中で生きるのが本来の姿で、その多くは寿命が尽きる前に、ほかの動物に食べられたり、けがや病気で命を落としています。これは自然の摂理であり、生物多様性の観点からも、野生動物を見掛けても介入しないようにしてください。

春から夏にかけての繁殖シーズンには、地面に落ちて迷子になったように見える野生鳥獣のひなを見掛けることが多くなりますが、むやみに拾わないようにしてください。また、許可なく野生鳥獣を捕まえたり、飼ったりすることは、法律で禁止されています。

### 野生動物を見掛けても

- ①手を出さない
- ②餌をあげない
- ③ひなを拾わない

## 身近な野生動物



(撮影者：中込哲)

### カラス

特に春から夏のひなを育てる時期に、餌を確保するため、ごみ集積所を荒らすことがあります。ごみが荒らされないように、ネット等を利用して対策をしましょう。

6～8月のひなが巣立つ時期に、人を攻撃することがありますが、カラスの巣やひなのいる場所から離れば、威嚇や攻撃は収まります。また、巣に卵やひながいない時期であれば、巣を除去することでカラスの被害を抑えることができます。

繁殖後は、再び巣を作られないように樹木の剪定(せんてい)をしましょう※巣がある場所が公共施設の場合は、その施設の管理部署へ連絡を

### ハチ

ハチは春から初夏にかけて活動を開始し、家の軒下・戸袋、庭木・枝の茂み、土中等に巣を作ります。秋頃まで、子育て等のために活動が活発になり、巣に近づいただけで攻撃してくる可能性があります。人の安全を確保するために、ハチの巣駆除が必要な場合は、大変危険ですので、専門業者(有料)に依頼してください※専門業者の連絡先等を知りたい場合は、環境サービス課☎7167-1139へ連絡を



ハクビシン(撮影者：柴田清治)

### ハクビシン・タヌキ

ハクビシンは、人家の屋根裏をねぐらにすることがあり、同じ場所にふん尿をする習性があります。人家へ侵入できそうな穴をふさぎましょう。ハクビシン、タヌキなどからの被害を防ぐには、餌になりそうな食べ物を放置しないなどがあります。

◎アライグマ、ハクビシン、タヌキによる農作物への被害が生じた場合は、農政課☎7167-1143へ連絡を



タヌキ(撮影者：中込哲)

### へび

へびは、餌を探して人前に出て来ることがあります。しばらくするといなくなりますので、放っておきましょう。気になる場合は、水をかけるなどして追い払ってください。



身近な自然を訪ねてみませんか

## 冊子「柏の自然ウォッチング」販売中

平成18年から、3年間にわたって行われた柏市環境調査の成果を基に作成しました。市内に残る豊かな自然や貴重な生物などを紹介しています。この冊子を手元に、身近な自然に目を向けてみませんか。

販売場所／環境政策課(市役所本庁舎4階)、行政資料室(市役所本庁舎1階)、柏駅前行政サービスセンター、各出張所  
価格／300円



# 市政情報

◎重要なお知らせや市の新しい取り組みなどを掲載しています

## きれいなまちづくりを自分たちの手で！ 5月28日(日)はゴミゼロ運動

環境サービス課 ☎7167-1139 ・ FAX 7163-3728

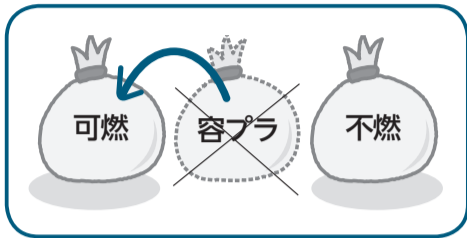
ゴミゼロ運動は、5月30日(ゴミゼロ)を中心に、ごみの散乱防止と再資源化を推進し、きれいで豊かな地域環境をつくるため、ばい捨てごみなどを一斉に清掃するキャンペーンです。みんなで市内のごみを一掃し、きれいなまちをつくりましょう。

時 5月28日(日)午前8時30分～10時

実施場所 柏駅・南柏駅・柏の葉キャンパス駅・柏ふるさと公園周辺のほか、各近隣センター・ふるさと協議会・町会等が指定した場所

### ■旧柏地域のゴミゼロ運動では

ゴミゼロ運動では、路上に落ちている容プラ(汚れた容器包装プラスチック類)はリサイクルに適さないため、旧柏地域でも可燃ごみとして回収します



### ※注意

家庭内のごみ(家具・家電)や除草・枝切りなどのごみは収集しません。

## こんぶくろ池公園にトンボ池と周辺樹林地が仲間入り

公園緑政課 ☎7167-1148 ・ FAX 7167-2266

市では、市民のかたや大学等と協力し、こんぶくろ池公園の整備を進めています。整備が完了した範囲から順次開放を進め、現在はこんぶくろ池と周辺樹林地・ふじ池周辺エリア・てづくり広場などを地域のかたがたの憩いの場として開放しています。

4月1日から、新たにトンボ池と樹林地の一部を開放しました。

開放時間 / ▶夏期(5月～10月) = 午前10時～午後5時 ▶冬期(11月～4月) = 午前10時～午後4時 ※月曜日休園

### 森のコンサートを開催

公園こんぶくろ池自然の森  
☎7132-8800

時 5月14日(日) ▶演奏 = 午前10時～正午

▶模擬店 = 午前10時～午後3時

※雨天中止

所 こんぶくろ池公園てづくり広場

内 西原中学校・流通経済大学付属

柏高等学校吹奏楽部による演奏

費 無料

申 当日、会場へ直接



## 手賀沼エコマラソンの参加者を募集

スポーツ課 ☎7191-7399 ・ FAX 7190-0892

さわやかな風と美しい手賀沼を望みながら、1万人が健脚を競う大会を今年も開催します。

時 10月29日(日)午前10時スタート

種目 / ハーフマラソン

所 ▶メイン会場(開会式等) = 柏ふるさと公園 ▶コース = 手賀沼周辺

対 次の条件を全て満たすかた ▶18歳以上で健康 ▶アマチュア ▶ハーフマラソンを2時間30分以内で完走できる

定 ①【市民枠】市内在住・在勤・在学のかた、先着3,000人 ②【一般枠】①以外のかた、先着7,000人

費 5,000円

申 ① = 5月10日(水) ② = 6月1日(木) いずれも午後8時から、ランネットのホームページで

他 ▶参加費は申込完了後1週間以内に振り込みを ▶参加者には10月上旬ごろに案内を郵送



▲日頃の鍛錬の成果を發揮

### 手賀沼エコマラソンの運営ボランティアを募集

手賀沼エコマラソン実行委員会事務局 ☎7167-8345

(午前9時～午後4時。土・日曜日、祝日を除く) ・ FAX 7167-8358

スポーツ課 ☎7191-7399 ・ FAX 7190-0892

時 10月29日(日)午前6時30分～午後3時30分

対 条件を全て満たすかた、200人 ▶18～70歳ぐらいで健康 ▶柏市・我孫子市在住・在勤 ▶責任を持って業務を遂行できる ▶10月15日(日)午前9時～正午の打ち合わせに出席できる

申 5月31日(水)までに、往復はがきに「ボランティア希望」と明記し、住所・氏名・年齢・性別・電話番号と返信面の宛先を書いて、〒277-0004 柏下73 手賀沼エコマラソン実行委員会事務局へ郵送で(当日消印有効) ※応募者多数の場合は抽選

## 市立柏病院のあり方を再検討

市立柏病院については、医療環境の変化を踏まえ、同病院のあり方等を審議会で再検討しています。今号では、その概要を説明します。

医療公社管理課 ☎7134-6795



### これまでの経緯

市では、市民の安心・安全のため、小児救急医療への取り組みを中心に、同病院の柏の葉候補地への移転建て替えを検討してきました。しかしながら、市民の皆さんの十分なご理解をいただくには至らず、平成27年2月から約1年間の事業凍結を経て、昨年3月に建設地の議論をいったん白紙とし、同病院のあり方から再検討することとしました。

同病院のあり方は、市の附属機関である「柏市健康福祉審議会 市立病院事業検討専門分科会」において審議されています。

なお、同病院の柏の葉の候補地については、市として購入を行わないことを昨年12月に決定しました。

### 審議会で再検討中

同審議会市立病院事業検討専門分科会は、委員として柏市医師会をはじめとする医療関係者、学識経験者、公募市民など多様なかたがたが参加しています。

諮問事項は、「将来における同病院のあり方」と、総務省から全国の公立病院に対して求められている「新公立病院改革プランの策定」です。

同分科会は、平成28年5月からこれまでに7回開催し、地域ごとの将来の医療需要や病床の必要量などを定めた千葉県地域医療構想を踏まえつつ、小児二次救急の充実や地域包括ケアシステムへの貢献など、市が抱える医療課題、同病院の施設や経営の状況について議論をしています。

「新公立病院改革プランの策定」については、3月に同審議会の答申を受け、「市立柏病院 新改革プラン」(別表)を策定したところです。

今後、同分科会では、8月を目途に同病院の役割・施設・機能・規模・経営など、さまざまな視点から議論してきた意見を集約し、同病院のあり方の答申をまとめていきます。

市では、その答申を踏まえた上で同病院の方向性を定め、市民の皆さんにより良い医療環境を提供できるよう努めてまいります。

### 「市立柏病院 新改革プラン」

新改革プランでは、平成37年における同病院の将来像と、それを踏まえた、平成32年度までの経営目標等を定めています。

対象期間	平成29年度から平成32年度までの4年間
目的	地域において必要な医療提供体制の確保を図り、その中で公立病院が安定した経営の下で、不採算医療などを提供する重要な役割を継続的に担っていくことができるようにするため
主な内容	<p><b>1 同病院の将来像 ～担うべき役割と方向性～…</b></p> <p>① 今後の医療需要に対応した急性期医療の提供に継続的に取り組んでいきます</p> <p>② 柏市で不足している小児二次救急医療の体制整備を行い、子どもを安心して産み育てられるまちづくりに貢献します</p> <p>③ 日常的疾患への対応について、他の医療機関との連携を推進しながら、医療機能の充実・強化を図ります</p> <p>④ 災害医療、感染症医療、障害者医療への対応を行い、セーフティネットの医療体制を構築し、安全・安心のまちづくりに貢献します</p> <p>⑤ 同病院の地域包括ケア病床(※)を活用し、在宅復帰の支援を行い、地域包括ケアシステムの構築と地域医療構想の実現に貢献します</p> <p><b>2 経営の効率化…</b>これらの役割を実現するために、病床利用率や経常収支比率などの数値目標を定めるなど、経営の効率化に向けて、具体的な指標をもって取り組みます</p> <p><b>3 ネットワーク化…</b>二次医療を担う急性期病院として、一次医療を担う診療所(クリニック)、二次、三次医療を担う急性期病院との機能分担や連携を推進します</p> <p><b>4 経営形態…</b>指定管理者制度(民間事業者の経営ノウハウを活用)による公設民営方式の病院運営を行っていきます</p>

(※) 急性期治療を経過し、病状が安定した患者さんに対して、在宅や介護施設への復帰支援に向けた医療や支援を行う病床

◎「市立柏病院 新改革プラン」は、行政資料室(市役所本庁舎1階)、行政資料コーナー(沼南庁舎1階)、各近隣センター、市のホームページでご覧になれます

## 市の職員を募集

☎人事課 ☎7167-1113 ・ ☎FAX 7166-6026

市では、来年4月に採用予定の職員を募集します。

### ■募集職種・採用予定人数・受験資格

募集職種	採用予定人数	受験資格
一般事務(上級)	35人程度	大学卒業(見込み)以上で、平成元年4月2日以後に生まれたかた
一般事務(上級) 【身体障害者対象】	各3人程度	身体障害者手帳の交付を受けていて、大学卒業(見込み)以上で、昭和58年4月2日以後に生まれたかた
一般事務(上級) 【自己推薦】		スポーツ、文化・芸術、研究などの分野で顕著な実績・成果を収め、大学卒業(見込み)以上で、昭和58年4月2日以後に生まれたかた
一般事務(上級) 【I LOVE 柏】		大学卒業(見込み)以上の昭和58年4月2日以後に生まれ、次の条件を全て満たすかた ▶柏市に強い愛着を持っている ▶まちづくりや地域貢献に関する活動に携わった経験があるか携わっている
土木技師(上級)	6人程度	大学卒業(見込み)以上で、昭和58年4月2日以後に生まれたかた※職種に応じた専門課程を修了している(見込みである)こと
建築技師(上級)	5人程度	
化学技師(上級)	3人程度	
保健師(上級)	10人程度	保健師免許(見込み)を有し、昭和53年4月2日以後に生まれたかた

一次試験日 / 6月25日(日)

一次試験会場 / 麗澤大学(光ヶ丘2丁目)

☎5月22日(月)までに、人事課(市役所本庁舎2階)で配布する申込書に必要事項を書き、392円切手を貼った長形3号の封筒を同封して、〒277-8505 柏市役所人事課へ郵送で(当日消印有効)※受け付けは郵送だけ。受験案内と申込書は市のホームページからダウンロード可

◎試験内容など、詳しくは受験案内をご覧ください

## 民生委員による声かけ訪問が始まります

☎福祉活動推進課 ☎7167-2318 ・ ☎FAX 7167-8381

市では、柏市民生委員児童委員協議会と協働で高齢者の声掛け訪問を行っています。今年度からは、医療や介護の必要性がより高くなる75歳以上のひとり暮らし世帯が対象になります。民生委員が日常生活での心配事等を聞きながら、保健福祉サービスに関する相談や情報提供などを行います。

また、必要に応じて、地域包括支援センター等との連携を図り、高齢者の皆さんが安心して生活できるようサポートします。民生委員が皆さんのお宅へ伺ったときは、ご理解とご協力をお願いします。

訪問期間 / 5月15日(月)～6月30日(金)

☎5月1日現在、市内在住の75歳以上でひとり暮らしのかた※見守り活動として他の高齢者のかたを訪問することもあります

## 柏の葉中学校の校章デザインを募集

☎学校教育課 ☎7191-7367 ・ ☎FAX 7191-1212

来年4月に開校予定の柏の葉中学校の校章デザインを募集します。多くの皆さんの応募をお待ちしています。

**学校の特徴** / 柏の葉小学校と上空通路でつながり、児童・生徒の往来ができる中学校  
**応募方法** / 5月31日(水)までに、応募用紙に住所・氏名(ふりがな)・電話番号とデザイン(スケッチ程度で可)・簡単な説明を書いて、〒277-8503 柏市教育委員会学校教育課へ郵送(必着)・☎FAX 7191-1212・✉info-gkkkyk@city.kashiwa.chiba.jpするか直接持参(沼南庁舎2階)※自作でどこにも発表していないものだけ。応募用紙1枚につき1点

☎応募作品は返却しません。採用作品の権利は市に帰属します※手直しをする場合あり。応募用紙は、市のホームページからダウンロード可。詳しくは市のホームページを見るか問い合わせを



▲応募用紙はこちら

### ●柏の葉中学校の通学区域が決定

柏の葉中学校の通学区域は柏の葉小学校と同一区域となります。

◎通学区域の詳細は、市のホームページで確認を

## 子育て支援アドバイザーのサービスが始まりました

☎子育て支援課 ☎7168-1034 ・ ☎FAX 7162-1055

市では、子育て支援アドバイザーが、希望や状況にあった子育て支援を案内するサービスを始めました。子育てなどに関する困りごとや悩みごとの相談や、必要に応じてご案内した施設や窓口などをスムーズに利用できるように、つなぎ役となってサポートします。「はぐはぐひろば沼南」で、子育て支援アドバイザーに声を掛けてください。



実施場所 / はぐはぐひろば沼南(沼南社会福祉センター2階)

開設時間 / 午前9時～午後5時

休館日 / 日曜日・祝日・年末年始

## 子どもと未来の柏のために 放射線対策 NEWS NO.074

「放射線対策ニュース」は毎月1日号に掲載します

市では、今年の1月に中央体育館の敷地で局所的に高い放射線量が測定されたことを受け、市有施設の放射線量緊急点検を行いました。なお、市全域の放射線量は、除染半減期・風雨等により低減し、事故以前に近づいている状況です。

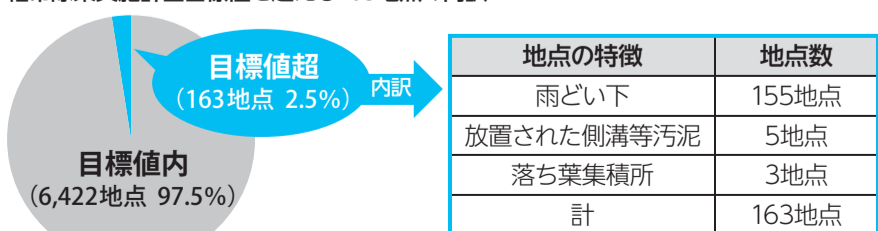
**1 緊急点検箇所** 道路や小規模公園を除く市有施設332カ所の雨どい下・放置された側溝等汚泥・落ち葉集積所

**2 点検期間** 2月8日～3月31日

**3 結果概要**

点検した施設・測定数	測定結果 目標値の超過数	柏市除染実施計画目標値
保育園・小学校・こどもルーム等 112施設 3,156地点	50施設 139地点	地上5cmで0.23μSv/h未満
中学校・公園・スポーツ施設等 64施設 2,093地点	8施設 18地点	地上50cmで0.23μSv/h未満
市役所・近隣センター等 156施設 1,336地点	5施設 6地点	地上100cmで0.23μSv/h未満
全ての施設合計 332施設 6,585地点	63施設 163地点	(参考)測定最大値 2.850μSv/h(地上5cm、市役所の施設裏)

### ■柏市除染実施計画目標値を超える163地点の内訳



### 4 結果への対応

- 柏市除染実施計画目標値を超過した地点については、利用頻度の高い地点を優先的に除染を実施中です。
- 大部分を占める雨どい下については、除染を実施した箇所について、今後定期的なモニタリングを実施していきます。
- 側溝汚泥の適正処理、落ち葉の適正管理について、再度徹底します。

## 放射性物質の検査結果 3月9日～4月12日検査分

■市内の農産物 園農政課 ☎7167-1143	
☎[南部]カブ、夏ミカン ☎[南部]きんかん	検出下限値未満
■給食食材 園学校保健課 ☎7191-7376	
☎野菜の花、牛乳	検出下限値未満
■小・中学校(提供した給食1週間分) 園学校保健課 ☎7191-7376	
☎自校調理22校、給食センター	検出下限値未満
■保育園(提供した給食1週間分) 園保育運営課 ☎7128-5517	
☎公立・私立合計32園	検出下限値未満

品目・学校名・検査方法などの詳しい内容は、市のホームページに掲載しています。私立幼稚園の検査結果も見ることが出来ます

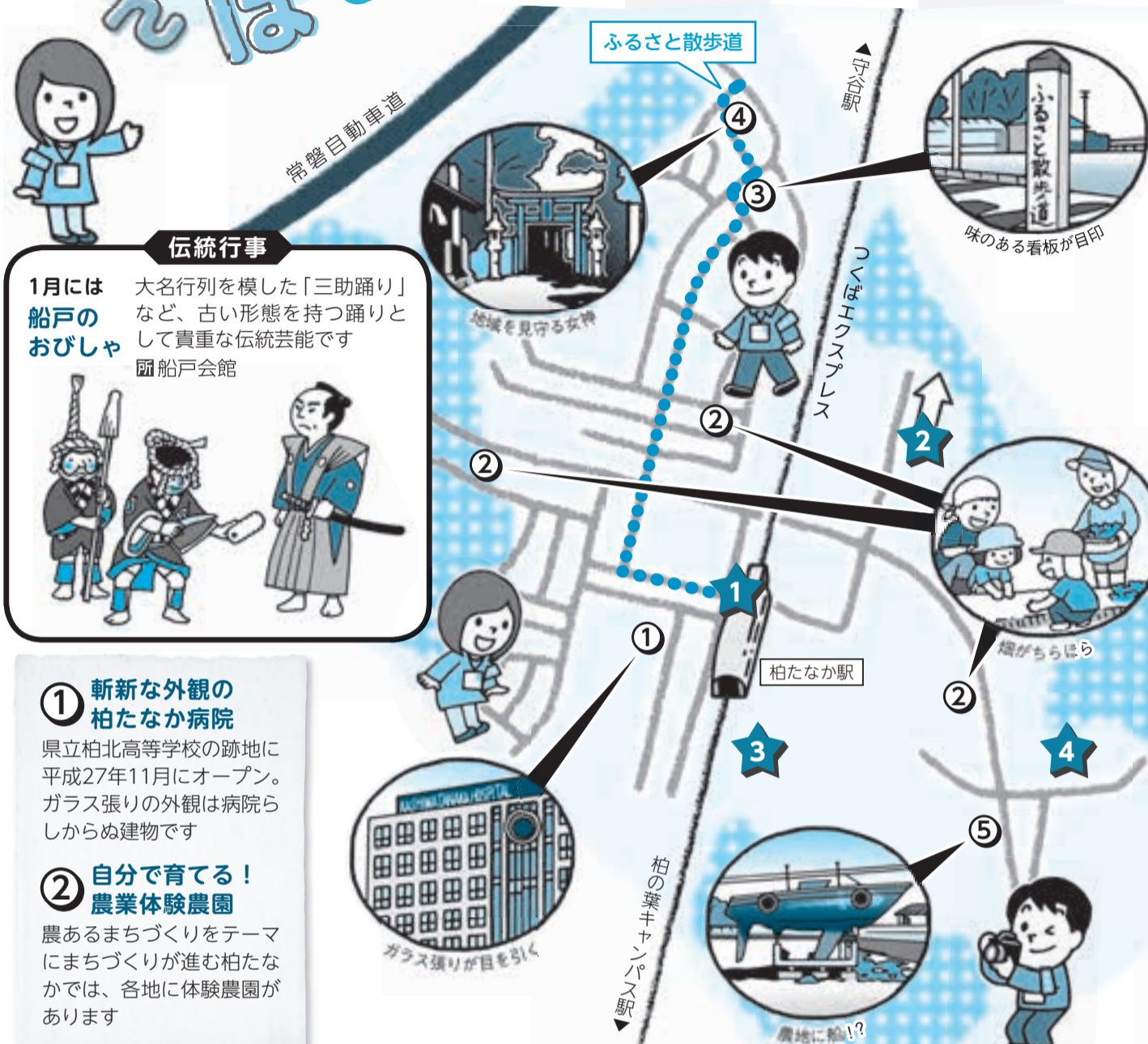
■表記の説明  
☎=NaI(Tl)シンチレーションスペクトロメータ  
☎=ゲルマニウム半導体検出器  
検出下限値=使用する検査機器で検出できる最小値のこと

# ぶらっと 柏 ぽんぽ

## 第2回 柏たなか駅から歩く

このコーナーでは、広報紙担当の職員が柏市内のさまざまな場所を実際に歩いて気が付いた、珍しいものや歴史的なものなどを紹介します。新たな魅力探しに、健康づくりに、あなたも「柏さんぽ」してみませんか？

図広報広聴課 ☎7167-1175



### 伝統行事

**1月には 船戸のおびしゃ**  
大名行列を模した「三助踊り」など、古い形態を持つ踊りとして貴重な伝統芸能です  
☎船戸会館



### ① 斬新な外観の 柏たなか病院

県立柏北高等学校の跡地に平成27年11月にオープン。ガラス張りの外観は病院らしくからぬ建物です



### ② 自分で育てる！ 農業体験農園

農あるまちづくりをテーマにまちづくりが進む柏たなかでは、各地に体験農園があります



### ③ お散歩にぴったり！ ふるさと散歩道

もともとは古くからある道ですが、柏の風景を楽しめるようにと散歩道として整備されています



### ④ 姫宮神社

名前のとおりお姫様が神様の神社。かつてこの地には住民がお姫様のような華やかな着物を着てはいけないという言い伝えがあったのだとか



### ⑤ 突然現る！ 謎の船

持ち主によると、この船は昔、幕張から東京湾のセーリングに使われていたそう。やがて使われなくなり、巡り巡って所有者の土地に設置されたそうです



### 伝統行事

### 8月には 大室盆綱引き

五穀豊稔と精霊供養を祈願した地元伝統の綱引きです  
☎大室ふるさとセンター前の市道



## 担当は見た！ ☆ぶらっカシ注目スポット

### 1 利根川の水の流れをイメージした外観の「柏たなか駅」

かつてこの地が田中村であったことから、「柏たなか駅」という名前がついたそう。駅前では、7月に地元野菜を販売する市場「たなかなか」を、11月には秋のスペシャルとして、収穫祭など駅を中心としたイベントが開催されています。



### 2 茨城方面に広がる田園風景

柏たなか駅のホームや土手から守谷駅（茨城県）方面を眺めると、穏やかな田園が広がります。夜にここで高架橋を駆ける列車を見ると、まるで銀河鉄道のような景色を楽しめるのだとか。



### 3 駅前に建設予定の新たな公園に期待

市では、農業体験やイベント、スポーツなどの娯楽、さらに避難場所としての機能を持った公園の工事を現在進めています。完成は平成30年中を予定。今から楽しみです※現在は工事のため、立ち入りを禁止



### 4 57代続く柏たなかで 最も古いお寺「吉祥院」

地元田中小学校の前身である寺子屋でもあった歴史あるお寺。住職の鈴木真人さんは「柏たなかは思いやりのある人が多く、年配のかたも若い人たちに優しく接してくれます。住民同士のつながりが深い地域です」と語り、その言葉に地域の温かさが感じられました。



## 広報紙担当のぶらっカシ体験記

### 変わる景色の中にも 歴史文化が残る街

区画整理が進む柏たなか駅周辺は、歩いてみると新しい家や道など次々と新しい景色が広がり、まちづくりへの期待が高まります。しかし新しいだけではなく、駅から少し離れれば、神社やお寺など歴史文化財がいっぱい。また、地元のかたによると、昔からこの地にある家にはお稲荷さんが祭られており、この地の守り神として今でも月2回欠かさずお供え物をする習慣があるそう。そんな新しい中にも地元の文化が根強く残る柏たなかの魅力、ぜひ歩いて感じてみてください。

次回(6月1日号)は  
新柏駅 から歩く  
お楽しみに！



# 柏市 かわら版

●市等官庁からのお知らせです ●費用で特に記載のないものは無料です  
●申し込み・問い合わせなどは、各施設の開館時間をお願いします

はがき・ファクスなどの記入内容  
右記の要領で必要事項を記入。往復はがきの場合は返信面の宛先を記入してください

- ①希望する講座・催し名
- ②〒・住所
- ③氏名(ふりがな)
- ④年齢
- ⑤電話番号

## お知らせ

### 6市合同 弁護士による消費者問題無料相談会

東葛6市(柏・松戸・流山・鎌ヶ谷・野田・我孫子の各市)在住のかたは、どこでも相談できます。

とき	ところ	問い合わせ
5月20日(土)	柏市消費生活センター	☎7163-5853
5月22日(月)	鎌ヶ谷市役所1階相談室1・2	☎047-445-1240
5月23日(火)	流山市消費生活センター	☎7158-0999
5月25日(木)	女性センターゆうまつど(松戸市)	☎047-366-7329
5月26日(金)	野田市役所1階市民相談室	☎7123-1084
5月27日(土)	我孫子市消費生活センター	☎7185-1469

※いずれも午前10時～午後4時(1人60分以内)

☎5月2日(火)午前10時から、各問い合わせ先へ電話で  
☎消費生活センター☎7163-5853

### 指定難病医療費助成制度の対象疾病が拡大

指定難病の治療のための医療費を助成しています。4月から対象疾病(指定難病)が330疾病に拡大されました。

現在受給していて、更新の対象となるかたには、6月ごろまでに案内を郵送し

### 昭和17年6月2日～昭和17年7月1日生まれのかたへ

後期高齢者医療被保険者証を送付します。医療機関等で診療を受けるときは、新しい被保険者証を提示してください

➤5月中旬に発送予定です

### 昭和22年5月2日～昭和22年6月1日生まれの柏市国民健康保険利用のかたへ

6月から利用できる保険証(高齢受給者証)を交付します。医療機関等で診療を受けるときは、新しい被保険者証を提示してください

➤5月中旬に発送予定です

☎保険年金課☎7191-2594

### 昭和27年6月2日～昭和27年7月1日生まれのかたへ

介護保険被保険者証を送付します。被保険者である証明であるとともに、介護サービスを利用するときなどに必要になります。大切に保管してください

➤5月下旬に発送予定です

☎介護保険課☎7167-1135

ます。受給者証の有効期間を確認の上、早めに更新の手続きをしてください。その他、保健所では難病患者やその家族に対し、保健師等によるさまざまな相談支援を行っていますのでご利用ください。◎助成対象疾病や申請方法など、詳しくは問い合わせるか、市のホームページで  
☎保健所保健予防課☎7167-1254

### マンション問題等相談会

☎5月13日(土)午前10時～午後4時  
☎中央公民館  
☎マンション居住者・管理組合役員・区分所有者など、先着10組  
☎マンション管理士による個別相談会  
☎5月2日(火)午前9時から、住宅政策課へ電話で  
☎住宅政策課☎7167-1147

### スポーツ奨励金制度

市では、全国以上の大会に出場する市民のかたや市内のスポーツ団体に奨励金を交付しています。

申込期間/通年※申請する大会開催後2カ月以内

提出書類/市のホームページからダウンロードした申請書・報告書、予選大会の要項・結果、全国大会等の要項・出場登録が分かるもの

◎交付の対象になる大会の種類など、詳しくは市のホームページで  
☎スポーツ課☎7191-7399

### 認知症カフェの運営を補助します

☎市内で認知症カフェを運営する団体  
補助金額/1回当たり3,000円  
☎5月31日(水)までに、福祉活動推進課へ電話で  
◎補助の対象となる条件など、詳しくは問い合わせを  
☎福祉活動推進課☎7167-2318

### リボン館で行うイベントの出店者・参加者を募集

▶フリーマーケット  
☎市内在住のかたで構成する非営利のグループ・家族  
区画数/30区画  
販売品/衣類・雑貨・古本など(危険物・食品・植物・薬・化粧品等は不可)  
費1区画500円

### 公開される審議会等 ※傍聴希望者は当日5分前までに、会場へ直接

名称	とき	ところ	定員	問い合わせ
柏市健康福祉審議会高齢者健康福祉専門分科会	5月25日(木)午前10時～正午	ウェルネス柏4階大会議室	各先着5人	高齢者支援課☎7168-1996
柏市健康福祉審議会障害者健康福祉専門分科会	5月25日(木)午後1時30分～3時30分			障害福祉課☎7167-1136

☎5月14日(日)までに、往復はがきに7面右上の必要事項(代表者分)と団体名(あれば)、構成人数、主な販売品目を書いて、〒277-0872十倉2348-202 柏市リサイクルプラザリボン館へ郵送(必着)※応募者多数の場合は抽選  
☎開催後は返金不可

### ▶なんでも修理コーナー

☎おもちゃ・時計など小物類で修理したいものがあるかた、先着6人  
☎当日直したい物を持参し、修理のアドバイスを受けながら一緒に直します  
☎5月2日(火)午前9時から、同館へ電話で《共通》  
☎6月4日(日)午前10時～正午※雨天中止  
☎リサイクルプラザ駐車場  
☎リサイクルプラザリボン館☎7199-5082(月曜休館、祝日の場合は翌日休館)

### 法廷傍聴会

☎5月17日(水)午後1時～4時  
☎千葉県弁護士会松戸支部・千葉地方裁判所松戸支部(いずれも松戸市)  
☎先着20人  
☎事前説明会、法廷傍聴、傍聴後の解説  
☎5月9日(火)午前9時から、同弁護士会松戸支部へ電話で  
☎同弁護士会松戸支部☎047-366-1211・消費生活センター☎7163-5853

### 承德市(中国)派遣青少年を募集

友好都市・承德市を訪問する青少年を募集します。ホームステイをして文化遺産に触れたり、異文化体験をしたりしてみませんか。  
☎8月24日(木)～29日(火)  
☎次の条件を全て満たすかた、8人▶市内在住・在学▶平成7年4月2日～平成14年4月1日生まれ▶心身ともに健康▶事前研修会に参加できる▶派遣後も柏市で国際交流活動ができる  
宿泊/承德市4泊(ホームステイ)、北京市1泊(ホテル)  
費14万円程度※保険料は別途  
☎5月15日(月)～25日(水)に、国際交流センターで配布する申込書に必要事項を書いて、〒277-0005柏1丁目7-1-301 国際交流センターへ郵送(必着)するか直接持参を  
選考日/5月28日(日)  
☎5月14日(日)午前10時から、中央公民館で説明会あり。応募者は必ず出席を  
☎国際交流センター☎7157-0281

### 広報番組「これってナンダイ!? 市立柏研Q所(カシケン)」

「柏を一つのガーデンに! カシニワで街を緑にしよう!」

放送日/5月1日～15日(月)

☎新緑の美しい5月は、全国からも注目される柏の庭「カシニワ」へお散歩はいかが? 3種類の「カシニワ」へ博士と研究員が突撃! 土中学校の皆さんと一緒に庭作りも体験しちゃいます!

視聴方法/▶放送開始日からJ:COMチャンネル東関東(地デジ11ch)、市役所本庁舎・沼南庁舎ロビー、近隣センター等▶翌日から市のホームページで



▲市ホームページで視聴

☎広報広聴課☎7136-1477

### トランス市青少年のホストファミリーを募集

米国・トランス市から柏市を訪問する、40代男性の団長と高校生男女8人のホストファミリーを募集します。家族ぐるみで国際交流をしてみませんか。

☎▶前半=7月12日(水)～23日(日)▶後半=7月23日(日)～8月1日(火)のいずれか(10日間程度)

☎次の条件を全て満たす家庭▶市内の指定する場所への送迎ができる▶受け入れに掛かる費用を負担できる▶家族の中に日常英会話ができるかたがいる

☎18家庭

☎5月22日(月)までに、はがきに7面右上の必要事項と「前半・後半・両方可」「団長・学生(男子・女子・両方可)」の希望を書いて、〒277-0005柏1丁目7-1-301 国際交流センターへ郵送(必着)・FAX7165-7321するか☎boshu-1@kira-kira.jpで※後日、家族構成などの調査書・日程表を郵送。選考結果は6月上旬に通知  
☎国際交流センター☎7157-0281

### 赤十字活動資金募集にご協力を

赤十字では災害救護等の人道的活動を行っており、その活動資金は皆さんの善意によって支えられています。赤十字活動資金募集のため、町会・区・自治会等の役員のかたや奉仕団員が伺いますので、ご協力をお願いします。  
☎日本赤十字社千葉県支部柏市地区(保健福祉総務課内)☎7167-1131

かわら版は次の面に続きます

## 健康ガイド

5月

☎=予約制  
ウ柏=ウェルネス柏

夜間・休日に急病になったら

▶夜間…内科・小児科☎7163-0119※音声案内  
▶日曜日・祝日…歯科☎7164-8114(午前9時45分～正午) 歯科以外☎7163-0119※音声案内

### 保健所地域健康づくり課 ☎7167-1256・1257

かしわ 25日(木)午後1時30分～3時、ウ柏。市内在住のかた。当日、会場へ直接  
歯科相談室

### 医療安全支援センター(保健所総務企画課内) ☎7167-1775

医療安全相談 (月)～(金)午前9時～正午・午後1時～3時

### 保健所保健予防課 ☎7167-1254

こころの健康相談☎ 16日(火)・18日(木)・22日(月)午後2時～4時、ウ柏。心の病などで悩んでいるかた、家族。精神科医による相談  
アルコール酒害教室・アルコール悩みごと相談☎ 酒害教室=2日(火)、悩みごと相談=9日(火)、いずれも午後2時～4時、ウ柏。本人・家族  
アルコール家族教室 15日(月)午後1時30分～3時30分、ウ柏。家族のかただけ  
HIV等検査・相談☎ 8日(月)午後5時30分～6時30分・22日(月)午後1時～2時、ウ柏※6月4日(日)・26日(月)の検査も予約可

### 保健福祉総務課 ☎7167-1131

献血 12日(金)午前10時～11時45分・午後1時～4時、市役所本庁舎。16～64歳の健康なかた※60～64歳で献血をしたかたの場合は69歳まで  
キャンペーン

### 保健所衛生検査課 ☎7167-1268

飲用井戸の水質検査☎ 16日(火)・30日(火)午前9時～11時、ウ柏。検査は有料

※10面に「子ども健康ガイド」を掲載しています

## お知らせ(続き)

### 工業統計調査

工業の実態を明らかにし、行政施策の基本資料を得るため調査を実施します。調査員証を携行した調査員が伺いますので、ご協力をお願いします。

☒製造業を営む全ての事業所  
**調査期日**／6月1日(休)  
**調査期間**／5月10日(水)～6月30日(金)  
 ☒インターネットによる回答も可  
 ☒統計調査専用ダイヤル(情報政策課内) ☎7164-4050

### 自動車税の納付

5月上旬に納税通知書が送付されます。最寄りの金融機関かコンビニエンスストアなどで早めに納付してください。

**納期限**／5月31日(水)

☒インターネットを利用してクレジットカードでも支払うことができます。詳しくは、納税通知書に同封のしおりで確認を  
 ☒柏県税事務所 ☎7147-1231

### はかり(質量計)の定期検査

取り引き・証明用に計量器を使っている事業所や個人へ、市指定の検査機関が検査に伺います。

☒5月～来年1月ごろ※事前に指定検査機関が訪問日時を通知  
 ☒常磐線以南区域の250キログラム以内の質量計・分銅・おもり  
**検査機関**／中山計量事務所柏計量検査センター  
**手数料**／市手数料条例による  
 ☒来年2月ごろ、定期検査台帳に記載のない事業所などを対象に、はかりの使用実態調査を実施  
 ☒消費生活センター ☎7163-5853

## 講座・講演

### 農業塾生を募集

☒7月～来年6月の土曜日(計36回)※季節により時間の変動あり。詳しくは問い合わせを  
 ☒あけぼの山農業公園近辺の畑  
 ☒先着20人  
 ☒農家の仕事のサポートや理解を深める活動を行うための農業者による実地・座学研修  
 ☒3万円  
 ☒軍手、長靴、タオルなど※農機具は貸し出しあり  
 ☒5月2日(水)午前9時から、柏農えんLLP事務局へ電話で  
 ☒同事務局(関根) ☎090-1425-5627・農政課 ☎7167-1143

### 生涯現役「小売サービス」就労セミナー

☒5月29日(月)午後1時～4時30分  
 ☒アミュゼ柏  
 ☒市内在住で55歳以上のかた、80人  
 ☒作業内容の種類や、勤務時間を選べる小売・サービス業の情報提供。各事業所の採用担当者からの説明  
 ☒筆記用具  
 ☒柏市生涯現役促進協議会ホームページから申し込むか、同協議会へ電話で※応募者多数の場合は抽選  
 ☒柏市生涯現役促進協議会 ☎7157-0282・福祉政策課 ☎7167-1171

### 一時保育ボランティア養成講座

☒5月30日～6月27日の毎週火曜日午前9時45分～11時45分(計5回)  
 ☒パレット柏  
 ☒先着25人  
 ☒子育て支援の現状、個性を大切にし

たジェンダー視点の保育、ボランティア団体の活動紹介など  
 ☒5月8日(月)午前9時から、男女共同参画センターへ電話で  
 ☒保育あり。2歳以上の未就学児、先着15人。5月19日(金)までに同センターへ電話で  
 ☒男女共同参画センター ☎7167-1127

## 催し

### 手話落語とバリアフリー映画上映会

視覚障害があるかたには音声ガイド、聴覚障害のかたには手話による同時通訳や字幕表示を用意。障害の有無にかかわらず、誰でも一緒に楽しめる劇場体験イベントです。

**上映作品**／もういちど  
 ☒6月2日(金)午後1時～3時30分  
 ☒市民文化会館大ホール  
 ☒先着900人※一部車椅子優先席、介助犬同伴者優先席あり  
 ☒1,000円(学生500円、小学生以下無料)  
 ☒5月2日(水)午前9時から、7面右上の必要事項を書いて、市民文化会館へFAX7163-4274するか電話で  
 ☒市民文化会館 ☎7164-9141

### 海老彰子ピアノリサイタル

☒6月7日(水)午後7時～9時  
 ☒先着200人※未就学児は入場不可  
 ☒ショパン国際コンクールにも採用された「ファツィオリ」と他メーカーのピアノの聴き比べなど  
 ☒4,300円(高校生以下2,500円等、割引制度あり)  
 ☒5月2日(水)午前9時から、アミュゼ柏へ電話か直接  
 ☒アミュゼ柏 ☎7164-4579

## 中央公民館のパソコン講座

※会場は中央公民館。対象は市内在住・在勤で18歳以上のかた。費用は各100円。OSはWindows7で、Office2013・インターネットエクスプローラ11を使用。講師はパソコンボランティア

講座名	とき	対象	内容
①画像編集入門講座	5月18日(木)・25日(木) 午後1時30分～4時30分(計2回)	基礎的操作・文字入力ができるかた、20人	デジタルカメラの基礎知識や、写真の取り込み・編集・整理の仕方を学びます
②エクセル中級講座	5月23日(火)・30日(火) 午前9時30分～午後0時30分(計2回)	初級講座を受講したか、基礎的知識があるかた、20人	いろいろな表や名簿を作りながら、エクセルの実用性や日常生活で活用する術を学びます
③大人のプログラミング講座	5月26日(金)・27日(土) 午前9時30分～午後0時30分(計2回)	パソコンの基本的操作が十分にできるかた、20人	小学校で必修化されるプログラミング教育(情報技術)を体験。自分で組み合わせたブロックや絵が動き出します

**申し込み**  
 ①=5月11日(木)②・③=5月15日(月)までに、講座ごとに往復はがきに7面右上の必要事項を書いて、〒277-0005柏5丁目8-12 柏市中央公民館へ郵送で(必着)※応募は1講座につき1人1通。応募者多数の場合は抽選。今年度、各講座を受講したことがないかたを優先。手話通訳や要約筆記が必要なかたは申込時に記入を

☎中央公民館 ☎7164-1811

## 市民の相談室

●相談日・予約受付日が祝・休日、年末年始に当たる場合は休みます。また、都合により休む場合がありますので、詳細は事前にご確認ください

### 予約が必要な相談

法律相談	①(月)・(水)・(木)午前9時30分～午後3時30分=市役所相談室。ただし②第3(水)午前9時30分～午後3時30分=沼南庁舎相談室③〈夜間〉第2(水)午後6時15分～8時40分=アミュゼ柏※5月3日(水)・4日(木)・29日(月)はお休み 予約翌週分を(水)午前9時から。裁判・調停中のものはご遠慮を※5月第2週分は5月2日(火)から受け付け 広報広聴課 ☎7167-1119
税理士による税務相談	第2(金)午後1時～5時=市役所相談室 予約)当月分を5月2日(火)から千葉県税理士会柏支部(税務支援センター) ☎7164-1719※受付時間は(月)～(金)午前9時～午後5時
司法書士による相談(相続登記・会社登記、成年後見、多重債務等)	第2(水)午後1時～3時=市役所相談室 予約)当月分を5月2日(火)から千葉県司法書士会柏支部 ☎7166-2015 ※受付時間は(月)～(金)午後1時～4時
社会保険労務士による相談(年金・労働問題、労働・社会保険等)	第4(金)午後1時～5時=市役所相談室 予約)当月分を5月2日(火)から千葉県社会保険労務士会東葛支部 ☎047-345-9992※受付時間は(月)～(金)午前9時～午後3時
行政書士の暮らしの手続き相談(成年後見・相続・遺言等)	第4(水)午後1時～4時=市役所相談室 予約)当月分を5月2日(火)から千葉県行政書士会東葛支部 ☎7197-2545 ※受付時間は(月)～(金)午前9時30分～午後1時
女性のこころと生き方相談	毎週(木)と第1・3(火)、第2・4(月)午前10時～午後4時 男女共同参画センター(パレット柏) ☎7167-1127
こころの悩み無料相談(電話・面接)	日本産業カウンセラー協会東関東支部(柏2丁目) ☎7163-7830(電話相談。(月)・(金)午後1時～5時) ☎7168-7163(予約)※受付時間は(月)～(金)午前10時～午後5時

リハビリ相談(電話・面接)	(月)～(金)午前10時～午後4時 障害福祉就労支援センター ☎7163-9353
認知症相談	5月9日(火)・24日(水)午後1時～午後4時=各地域包括支援センター 予約)各センターへ直接福祉活動推進課 ☎7167-2318
老いじたくあんしん相談(高齢者のライフプラン・遺言・相続等)	第2・4(金)午前9時～正午=市役所相談室 予約)当月分を5月2日(火)午前9時から老いじたくあんしんねっと ☎7169-4165(ヨイロウゴ)
不登校・学校教育・幼児教育相談(電話・面接)	(月)～(金)午前9時～午後4時 教育支援室 ☎7131-6615(電話相談) ☎7131-6671(予約)
就学相談	(月)～(金)午前9時～午後4時=ウェルネス柏教育研究所 ☎7128-2227
ニート・ひきこもりのための若者の就労相談	(水)～(土)午前10時～午後5時30分=保健働労会館 かしわ地域若者サポートステーション ☎7100-1940

### 予約が不要な相談

行政相談(国などへの意見・要望)	①第2(水)午前10時～正午=市役所相談室 ②第3(月)午前10時～正午=沼南庁舎相談室 広報広聴課 ☎7167-1119
不動産相談(売買・賃貸借契約時のトラブル)	5月の相談はお休みです
登記相談	第2(水)午前10時～正午=市役所相談室 広報広聴課 ☎7167-1119
外国人のための相談	英語=(木)、中国語=(水)・(金)、スペイン語=(水)・韓国語=第2・4(水)。いずれも午後1時～5時 協働推進課 ☎7167-0941
障害者差別に関する相談	毎週(水)午前9時～午後5時=教育福祉会館相談室 千葉県東葛飾障害者相談センター ☎7179-1088・FAX7165-2423

自死遺族のためのわちあいの会「ひだまり」	5月14日(日)午後1時30分～3時30分 アミュゼ柏 千葉いのちの電話 ☎043-222-4416
人権身の上相談	第1・3(水)午前10時～午後3時=市役所相談室 広報広聴課 ☎7167-1119
ボランティア相談	(月)～(土)午前9時～午後5時 ボランティアセンター ☎7165-0880
消費生活相談	①(月)～(金)午前9時～午後4時30分 ②第3(土)午前9時～午後4時30分(電話相談) 消費生活センター ☎7164-4100
高齢者の就労・社会参加相談	(月)～(金)午前10時～午後4時 生涯現役促進協議会(パレット柏) ☎7157-0282
母子・父子自立支援相談	(月)～(金)午前9時～午後4時 こども福祉課母子・父子自立支援員 ☎7167-1455
ひきこもり相談	(月)～(金)午前9時～午後5時 障害者相談支援室 ☎7167-1243・保健所保健予防課 ☎7167-1254・福祉活動推進課 ☎7167-2318
こども「やまびこ電話 柏」	(月)～(金)午後1時～7時 少年補導センター ☎7166-8181
家庭児童相談	(月)～(金)午前9時～午後4時 家庭児童相談担当(市役所こども福祉課内) ☎7167-1458
少年相談	(月)～(金)午前9時～午後5時 少年補導センター ☎7164-7571
にこにこダイヤルかしわ(育児相談)	(月)～(金)午前9時～正午・午後1時～5時 保健所地域健康づくり課 ☎7162-2525
心配ごと相談	①(水)午前10時～午後3時=教育福祉会館 ☎7163-2734 ②(木)午前10時～午後3時=沼南社会福祉センター ☎7193-2942 柏市社会福祉協議会 ☎7163-1234



●申し込み・問い合わせなどは、各施設の開館時間をお願いします

## 求人

### こどもルーム(学童保育施設)の指導員

**職種・人数** ①常勤②非常勤、計20人  
**応募条件** ①=次のいずれかに該当するか▶保育士の資格がある▶幼稚園・小・中・中等教育・高等学校教諭免許がある▶大学で社会福祉学・心理学・教育学・社会学・芸術学・体育学などを専修する学科を卒業▶高等学校卒業以上で学童保育など児童福祉施設での勤務経験が2年以上ある  
 ②=資格・経験不問  
**勤務場所** 市内のいずれかのこどもルーム  
**勤務内容** 遊びの見守り、活動の指導等  
**勤務時間** ▶月～金曜日①=午後1時～7時②=午後1時30分～7時▶土曜日午前8時～午後6時30分のうち、①=1日6時間で週5日か6日②=1日5.5時間で週3日程度※祝日・年末年始を除く。長期休業中は午前7時～午後7時のうち①=1日6時間②=1日5.5時間  
**採用日** 応相談  
**賃金等(時給)** ①=1,180円②=1,030円※いずれも交通費は別途支給  
**応募方法** 5月31日(木)までに、学童保育課へ電話で◎選考方法や勤務地など、詳しくは問い合わせを  
 園学童保育課 ☎7167-1294

## 健康

### 楽楽(らくらく)テニス

**開催日時** 5月10日～9月27日の毎週水曜日午前10時～11時30分(5月24日、6月14日、7月26日～8月23日、9月13日を除く)  
**開催場所** 吉田記念テニス研修センター(花野井)  
**参加条件** 20歳以上のかた、各日先着40人  
**費用** 各回1,000円※初めてのかたは無料  
**持ち物** 運動ができる服装・靴、飲み物、タオル、ラケット(無料貸し出しあり)  
**申し込み** 5月2日(火)午前9時から、7面右上の必

要事項と性別、希望日、初参加はその旨を書いて同センターへ☎kikaku@tennis-ttc.or.jpするか電話で  
 園吉田記念テニス研修センター ☎7134-3030・協働推進課 ☎7167-1133

### 県民が集う「看護の日」

**開催日時** 5月13日(土)午前10時～午後2時  
**開催場所** 道の駅しょうなん  
**内容** ▶各種測定=血圧・血管機能・体脂肪率・物忘れ▶各種相談=健康・栄養・看護進路・介護・認知症など  
**申し込み** 当日、会場へ直接  
 園保健所地域健康づくり課 ☎7167-1256

### スポーツ推進委員南部支部 スポーツ教室

**開催日時** 5月14日(日)・21日(日)午前9時～11時30分  
**開催場所** 酒井根西小学校  
**参加条件** 市内在住・在勤・在学中で小学生以上のかた※小学3年生以下は保護者同伴  
**種目** ショートテニス・カローリング・ふわどっちなどのニュースポーツ  
**持ち物** 運動ができる服装・靴(室内用)、飲み物、タオル  
**申し込み** 当日午前9時～9時20分に、会場へ直接  
 園同支部(和田) ☎080-1131-6130・スポーツ課 ☎7191-7399

### 体力年齢診断

あなたの体力を測り、日常生活やスポーツ活動の参考にしてみませんか。  
**開催日時** 5月27日(土)午前10時～正午  
**開催場所** 中央体育館  
**参加条件** 市内在住・在勤・在学中で、20～79歳の健康なかた  
**内容** 握力・上体起こし・長座体前屈▶20～64歳=反復横跳び・20メートルシャトルラン(往復持久走)・立ち幅跳び▶65～79歳=開眼片足立ち・10メートル障害物歩行・6分間歩行

**費用** 200円  
**持ち物** 運動ができる服装・靴(室内用)、タオル、飲み物  
**申し込み** 当日午前10時～11時に、会場へ直接  
**お問い合わせ** 測定結果は後日郵送。トレーナーの指導による準備体操・整理体操コーナー、筋トレや運動の相談あり  
**同診断実施施設** ゴールドジム柏千葉(豊四季)、オークスベストフィットネス柏(大山台)※詳しくは市のホームページで確認を  
 園スポーツ課 ☎7191-7399

### 口腔(くわ)がん検診

口腔がんの初期は自覚症状があまりないため、早期発見には検診が有効です。  
**開催日時** 6月4日(日)午前9時30分～11時  
**開催場所** 柏地域医療連携センター  
**参加条件** 口の中に不安や心配があるかた、200人  
**申し込み** 5月24日(木)までに、柏歯科医師会に加入している医院へ直接申し込みを※問診あり。後日検診の個人通知を送付。応募者多数の場合は抽選  
 ◎詳しくは、同会のホームページを見るか問い合わせを  
 園柏歯科医師会 ☎7147-6500・保健所地域健康づくり課 ☎7167-1256

## シニア

### いきいきプラザの講座

講座で覚えた内容を地域活動に生かしてみませんか。  
**①いきいき応援団の集い(指ヨガ)**  
**開催日時** 5月25日(木)午後1時30分～3時30分  
**内容** 指をほぐすと体もほぐれる簡単な指ヨガを体験してみます  
**持ち物** ハンドタオル、飲み物  
**②地域で教えよう!折り紙講座**  
**開催日時** 6月7日(火)・15日(木)午前9時30分～11時30分※いずれかに参加  
**内容** 季節に合った折り紙を制作します  
**持ち物** 折り紙、はさみ、のり、飲み物  
**《共通》**  
**開催場所** いきいきプラザ  
**内容** 地域のサロンや集まりなどでボランティア活動をしているかた、各日30人  
**申し込み** ①=5月15日(月)②=5月26日(金)までに、はがきに7面右上の必要事項と②=希望日を書いて、〒277-0005柏5丁目8-12 柏市社会福祉協議会ボランティアセンターへ郵送(必着)するか☎7165-1355で※応募者多数の場合は抽選  
 園ボランティアセンター ☎7165-0880

かわら版は次の面に続きます

# 柏子育てフェスタ

市内の私立認定こども園・幼稚園33園が、子育てに関する団体や企業などと協力して子育て情報を発信します

**開催日時** 5月28日(日)午前11時～午後3時30分  
 ※荒天中止  
**開催場所** 柏駅東口ハウディモール・柏駅東口ファミリー広場  
**内容** 先生たちによる楽しいイベント(工作、模擬店、ゲーム、絵本交換、消防コーナー)、認定こども園・幼稚園紹介、認定こども園・幼稚園への就職相談など  
**お問い合わせ** 園柏市私立幼稚園協会 ☎7166-7719・子育て支援課 ☎7168-1034

# あるいてのぞいてたのしんで

## 柏市民活動フェスタ2017

**5月14日(日)**※雨天時は京北ホール・パレット柏会場だけ開催  
**午前10時～午後5時**

これから地域で何かしてみたいと考えている市民の皆さん、市民活動の見本市であるこのフェスタで、活動に参加するきっかけをつくってみませんか。  
 当日は市内で活躍している76の市民活動団体が、活動内容を紹介するポスター展示・相談会・イベントなどを企画しています。各会場を巡り、楽しみながら、柏の市民活動の盛り上がりを実感・体感できる一日です。

※写真は昨年の様子

各会場を巡るスタンプラリーを開催!

詳しい情報は

柏市民活動フェスタ2017 で **検索**

園柏市民活動フェスタ2017実行委員会(市民活動サポートコーナー内) ☎7163-1143

### 柏市民活動フェスタ2017 プレイイベント シンポジウム

#### 「元気な街を創る協働のあり方」

これからの柏のまちづくりに求められる市民活動の協働の在り方について考えます。

**開催日時** 5月13日(土)午後2時～4時

**開催場所** パレット柏

**参加人数** 先着70人

**講師** 千葉大学教授・関谷昇さんほか

**申し込み** 当日、会場へ直接



シニア(続き)

柏市民盛年(せいねん)の集い

リタイア後の長い人生を元気に輝いて生きていくために、さまざまなアイデアを提案します。

5月31日(水)午後1時~4時30分
アミュゼ柏
市内在住で60歳以上のかた、400人
講演「セカンドライフの上手な設計」東京大学特任教授・秋山弘子さん、社会参加体験発表、活動団体紹介、尺八演奏
5月15日(月)までに、はがきに7面右上の必要事項を書いて、〒277-0004柏下66-1 柏市シルバー人材センター内柏市民盛年の集い実行委員会へ郵送(当日消印有効)・FAX7163-4150するかkashiwa-tem15@sjc.ne.jpで※応募者多数の場合は抽選
柏市シルバー人材センター ☎7166-6681

キッズ

親子土いじり体験「畑っこくらぶ」

5月14日(日)午前9時30分~正午=夏野菜の植え付け②6月下旬=ジャガ

かしわ元気塾

毎月1回市民の皆さんを元気にする講座を開催します。

こんなときどうしたらいいの 110・119

6月11日(日)午後2時~4時
柏地域医療連携センター
定200人
医師と消防士による救急医療と警察による振り込め詐欺防止の講演
5月29日(月)までに、はがきに7面右上の必要事項(参加者全員分)を書いて、〒277-0845豊四季台1丁目1-118 柏市役所地域医療推進課へ郵送(必着)・FAX7197-1511・info-chkry@city.kashiwa.chiba.jpするか直接※応募者多数の場合は抽選
地域医療推進課 ☎7197-1510

イモの収穫③8月上旬=夏野菜の収穫(計3回)※②・③は農作物の成長をみて日程と品目を調整。収穫の後には採れたてを味わいます

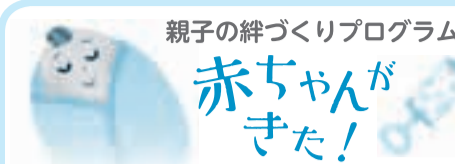
市内在住・在勤の保護者と小学生以下の子ども、先着10組(1家族4人以内)
費1組3,000円
汚れてもよい服装・靴・手袋、日除け帽子
5月2日(火)午前9時から、あけぼの山農業公園へ電話か直接※初めてのかたを優先
柏市 あけぼの山農業公園 ☎7133-8877

子育てに悩む母親のためのグループ「ひとやすみ」

5月22日(月)②6月26日(月)※いずれも午前10時30分~正午
中央公民館
小学生までの子どもがいる母親、各日先着8人
子どもが言うことを聞かない・誰も子育ての大変さを理解してくれないなど、子育ての悩みをお母さん同士で共有します
①=5月2日(火)~18日(木)②=5月22日(月)~6月22日(木)に、こども福祉課(市役所別館3階)で配布する申込書に必要事項を書いて、〒277-8505 柏市役所こども福祉課へ郵送(必着)・FAX7162-1077するか直接持参を
◎この他にも開催日あり。詳しくは、市のホームページで確認を
こども福祉課 ☎7167-1595

こども図書館 5月前半の催し

Table with 2 columns: とき (Time) and 催し (Event). Includes events like 'ちよっと大きい子のおはなし会' and '読み聞かせ・わらべうた・テーブル人形劇'.



親子の絆づくりプログラム

生後2~5カ月(平成28年12月23日~平成29年4月1日生まれ)の乳児と初めて子育てをする母親、先着14組
高柳児童センター
費750円
5月2日(火)午前10時から、しこだ児童センターへ電話で
しこだ児童センター ☎7145-2522

育児の知識やスキル、親の役割などを学びながら、初めて赤ちゃんを育てているお母さん同士で交流をしませんか。

Table with 2 columns: 日程 (Schedule) and テーマ (Theme). Includes dates like 6月1日(木) and themes like '新しい出会い'.

※各回午前10時~正午(計4回)

家庭教育セミナー 「心と体を育てる食事」

5月29日(月)・6月5日(月)午前10時~正午(計2回。6月5日は午後1時まで)
沼南社会福祉センター
市内在住・在勤で、小学生以下の保護者、16人※子ども同伴可
子育てに役立つ食の話、簡単調理実習など
費500円

エプロン、布巾、三角巾、マスク、筆記用具
5月15日(月)までに、往復はがきに7面右上の必要事項を書いて、〒277-0005 柏5丁目8-12 柏市中央公民館へ郵送(必着)・FAX7163-9364するかinfo-chkm@city.kashiwa.chiba.jpで※応募者多数の場合は抽選
保育あり。希望者は申込時にその旨と子どもの人数・年齢の記入を
中央公民館 ☎7164-1811

こども健康ガイド 5月

保健所地域健康づくり課 ☎7167-1256・1257

- 育メン編=13日(土)午前9時30分~11時40分・午後1時30分~3時40分。初めての出産を迎える夫婦、各27組
すこやかママ編=31日(水)午後1時15分~3時20分※いずれもウ柏。初めての出産を迎えるかた
ママパパクッキング
19日(金)午前10時~午後1時、中央保セ。妊婦のかた(家族も可)・妊娠を予定しているかた、20人。「赤ちゃんも家族も元気!ヘルシーメニュー」。費用600円。予約時に用意する物の確認を
新生児・産婦訪問=生後2カ月までの赤ちゃんがいる全ての家庭に保健師・助産師が訪問し、赤ちゃんの健康状態の観察や体重測定・育児相談などを実施※母子健康手帳別冊の「出生連絡票」の提出を
こんにちは赤ちゃん訪問=新生児・産婦訪問を受けていない、生後4~5カ月の乳児がいる家庭に保健師・看護師が訪問
推進員の赤ちゃん訪問
生後3~4カ月の乳児がいる家庭に柏市民健康づくり推進員が訪問し、地域の子育て情報等を提供
前期(生後4~6カ月)=22日(月)▶後期(生後9~11カ月)=30日(火)※いずれも午前10時30分~11時30分、中央保セ。各月齢児の保護者。母子健康手帳・筆記用具の持参を※保育・試食なし。乳児同伴の場合はバスタオルの用意を
発達支援相談
19日(金)午後2時~5時、ウ柏。児童精神科医師・保健師等による、発達の気掛かりなお子さんに関する相談(1人40分間)

通知が届いていない場合はご連絡を
▶1歳6カ月児健診(平成27年10月生まれ) ▶3歳児健診(平成25年11月生まれ)
▶2歳の歯☆ピカランド(平成27年5月生まれ) ▶フッ化物歯面塗布(平成26年11月生まれ)

※7面の「健康ガイド」でも健康相談等の案内を掲載

団体・サークルの催し

●市民団体やサークルからの情報を掲載しています

近せ=近隣センター、中公=中央公民館、ひまプラ=ひまわりプラザ、教福=教育福祉会館、県プラ=さわやかちば県民プラザ

ロコモ体操 貯筋しましょう
5/2・16の9時45分~11時45分
アミュゼ柏
筋肉・骨・関節の衰えを予防
費1回500円
要予約
宮之前 ☎7133-9319(19時以降)
ヨガ体験会
5/2・23の13時~14時40分
パレット柏
肩こり・けがの予防
費無料
要予約
佐藤 ☎070-6488-2539
5.3憲法集会・講演会
5/3の13時~16時
市民文化会館大ホール
木村草太さん
費499円
小菅 ☎080-5477-1817
つり講習会(シロギス沖釣り)
5/6の9時30分~11時30分
千代田ふるさとセンター
初心者・初級者
費無料
後日実地講習あり
佐近 ☎090-5313-1921

子ども汽車(SL)ふれあいまつり
5/5の10時~14時30分
小雨決行
柏西口第一公園
費無料
落合 ☎7145-6245
わくわく柏スピリット
5/6の10時~17時
パレット柏
ストレスをマッサージやヒーリングで癒やします
費500円
村田 ☎090-5311-0600
にこにこ笑って元気に体操
5/8・22の13時=柏ビレジ近せ、5/11・25の10時=北部近せ※各90分
健康体操
費無料
要予約
新家(にいのみ) ☎090-9955-9573
障害者創作活動をすすめる会 作品展
5/9~14の10時~16時(5/14は15時まで)
中公
費無料
磯辺 ☎090-4439-4742

えびね・山草展
5/7の9時~16時
花野井公会堂
費無料
即売あり
深津 ☎090-5750-4279
社交ダンス「中級ワルツ講座」
5/10~6/7の毎(水)19時~20時(計5回)
中公
費1回500円
要予約
重田 ☎090-4938-2075
あけぼの山公園吟行大会
5/11の11時~16時
あけぼの山農業公園
費1,000円
石田 ☎7143-5655
ローフード講習会
5/12の13時30分~15時30分
中公
酵素を味方にした食べ方
費1,200円
要予約
小林 ☎090-8176-1641
陳氏太極拳体験講習会
5/21・28の9時30分~11時
旭町近せ
費無料
柏木 ☎090-5328-0688

こども合気道教室
5/13~6/10の毎(土)15時~16時(計5回)
中央体育館
小学生
費1,000円
石田 ☎090-6308-6699
ガールスカウト バルーンアート
5/14の10時~12時30分
青少年センター
5歳~小3の女児と保護者
費300円
染谷 ☎090-8114-9525
根本歌謡塾歌謡祭
5/19の9時30分~18時
県プラ
会員のカラオケ発表会。ゲストは瀬口侑希、加宮佑啼
費無料
小柳 ☎7192-0657
乳がん、婦人科系がん患者の茶話会
5/21の12時~14時
パレット柏
費500円
村井 ☎080-3608-1628
安達太良山 市民登山説明会
5/21の13時30分~15時
中公
費無料
要予約
登山は6/4
室崎 ☎080-4131-0850

50代からの健康体操体験会
5/10の13時15分=高柳、5/13の10時=富里、5/31の13時=永楽台各近せ。各90分
費無料
金澤 ☎090-1107-9233
ジャズ体操 健康づくりのつどい
5/21の9時30分~12時55分
沼南体育館
費1,000円
運動ができる靴(室内用)
嶋田 ☎7193-2016
シニアから思い切って始めよう 英会話体験会
6/1の10時~11時55分
パレット柏
費無料
鶴田 ☎080-7726-2121
まちなかフットパスウォーキング
6/3の9時30分~12時
南柏駅周辺※集合・解散も同駅
費無料
仲谷 ☎090-2251-4668

「サークル会員募集」コーナーは毎月15日号に掲載します

●申し込み・問い合わせなどは、各施設の開館時間をお願いします

## 児童センターへ行こう!

※特に記載がないものは会場・申し込み・問い合わせともに各施設へ 保護者=主に保護者対象

**しこだ児童センター ☎7145-2522**

●ツインズ～多胎児のつどい～  
双子ちゃん・三つ子ちゃんのママ・パパ  
集まれ! 自由に遊びながらおしゃべり  
します  
☎5月2日(火)・16日(火)午前10時～11時  
30分 ☎多胎児と保護者、各先着15組  
☎当日、会場へ直接

●うたってあそぼう  
地域のかたと一緒に童謡や季節の歌を  
歌ったり、手遊びをしたりします  
☎5月10日(水)午前10時50分～11時20  
分 ☎どなたでも(未就学児は保護者同  
伴)、先着50人 ☎当日、会場へ直接

●釜のめし・おもちゃ図書館  
障害のある子もない子も手作りおもちゃ  
で一緒に遊びます  
☎5月28日(日)午前10時～正午・午後1時  
～3時 ☎どなたでも(未就学児は保護  
者同伴) ☎当日、会場へ直接

●子育てミニ講座「うちの子集団になじ  
めてる?」  
言語聴覚士の高畑和子さんから、子ども  
の発達や心配事などについての話を聞き  
ます。質問や個別相談もできます  
☎5月28日(日)午前10時～11時※個別相  
談は午前11時～正午 ☎どなたでも、  
先着10人(子ども同伴  
可。個別相談は  
先着5人) ☎5  
月2日(火)午後2時  
～☎で

光ヶ丘遊戯室(光ヶ丘近隣センター内)  
☎7170-7600(午前9時～正午・午後1時～5時)

●グループ「りん」の絵本と遊ぼう  
絵本の読み聞かせ・歌・ミニ工作などで  
三世代触れ合いの時間を過ごします  
☎5月16日(火)午前10時30分～11時30  
分 ☎幼児と保護者、先着15組 ☎当  
日、会場へ直接

## 5月 図書館本館の催し ☎図書館本館 ☎7164-5346 (月曜休館※祝日を除く)



図書館本館の2階にある柏  
プラネタリウムは、子どもから  
大人までみんなで楽しめます

テーマ/変わりゆく星空 -昔・今・未来の空-  
物語/7匹の豚  
☎13日(土)・27日(土)▶午後1時30分▶午後3時30分  
14日(日)・28日(日)▶午前11時▶午後1時30分  
▶午後3時30分

### おはなし会

☎毎週木曜日午後4時～4時30分  
20日(土)午後2時30分～3時(毎月第3土曜日)

### 市民読書交流会 おすすめ本 集まれ!!

あなたの好きな本を  
紹介してみませんか

☎6月3日(土)午前10時～正午  
☎好きな本を紹介したいかた、先着20人  
テーマ/友  
☎お薦め本1冊  
☎5月2日(火)午前9時30分か  
ら、図書館本館へ電話か  
直接



## Kashiwa Photo Diary — 柏写真日記 —

このコーナーでは、とっておきの1枚に記事を添えて紹介します

市ホームページのかしわフォト  
ニュースでは、さまざまな出来事  
を写真付きで掲載しています。



QRコード

@あけぼの山公園  
4/2 柏の春の風物、あけぼの山公園  
桜まつりを開催



開花は2分咲き程度と、待ち焦がれた満開の  
桜はお預けでしたが、訪れた人たちは恒例の市  
立柏高等学校吹奏楽部の演奏等を楽しみました。

@セブンパークアリオ柏(大島田)  
4/5 カシワニも交通安全を呼び掛け  
春の全国交通安全運動出動式



交通安全を呼びかけるため、マスコットキャラ  
クターが大集合! 出動式に集まった、白バイや  
パトカーも子どもたちに大人気でした。

@NACK5スタジアム(埼玉県)  
4/12 柏レイソルに  
細貝選手が新加入!



日本代表経験もある細貝萌(はじめ)選手が、  
VfBシュトゥットガルト(ドイツ)から移籍加入。  
ポランチとして攻守にわたる活躍に期待大です。

@手賀近隣センター  
4/15 手賀近隣センターがオープン



22年ぶりの新設館、手賀近隣センターがオー  
プン。地域のかたがたの活動をサポートします。  
☎同センターの電話番号は7191-8022です

@あけぼの山農業公園  
4/16 あけぼの山農業公園  
恒例のチューリップフェスティバル



暖かく、天気にも恵まれた週末!! 白・赤・黄  
といった色とりどりのチューリップが、来園  
した多くの人を笑顔にしていました。

@中央体育館  
4/20 大相撲柏場所が初開催!



初の大相撲地方巡業が開催。ちびっ子力士稽  
古、相撲甚句・初っ切り(しよつきり)など、本場  
所にはない魅力に場内の歓声が沸きました。

市内人口

418,824人(前月比880人増)  
 ●男 208,083人 ●女 210,741人  
 ●世帯数 180,484世帯(前月比937世帯増)  
 (29.4.1現在)

柏の情報をスマホで!  
 無料宅配やメール  
 配信サービスの  
 申し込みも



QRコード

2017  
May

5.1~



## かしわイベントカレンダー

※天候により中止となる場合あり。情報は4月21日現在

📄…有料 📄…申し込みが必要なもの

日	月	火	水	木	金	土
30	1	2	3 憲法記念日 ●あけぼの山農業公園・昆虫展(5/7まで。10:00~) 📄柏レイソルホームゲーム	4 みどりの日	5 こどもの日 ●フワガタ標本作り勉強会(14:00~。あけぼの山農業公園) 📄柏レイソルホームゲーム	6 ●あけぼの山農業公園フリーマーケット青空市(9:30~) ●昆虫観察会(11:00~。あけぼの山農業公園) 📄柏レイソルホームゲーム
7 ●あけぼの山農業公園フリーマーケット青空市(9:30~) ●拡大版ての市(10:00~。柏駅東口ハウディモールほか)	8	9	10	11 ●木曜日午後のクラシック!(5/25までの毎週木曜日。13:30~。パレット柏)	12 <b>PICK UP!</b>	13 📄 ●カシニワ・フェスタ2017(5/21まで) ●シンポジウム「元気の街を創る協働のあり方」(P9参照) ●県民が集う「看護の日」(P9参照) ●柏市場市民感謝デー(8:00~)
14 ●森のコンサート(P4参照) ●柏市民活動フェスタ2017(P9参照)	15 <b>PICK UP!</b>	16	17	18	19	20 ●旧吉田家住宅歴史公園土間コンサート(13:00~、15:00~)
21 ●ひまわりプラザまつり(9:00~) ●柏MUSIC SUN2017(10:00~。柏駅周辺。一部有料)	22	23	24 📄柏レイソルホームゲーム	25	26 ●ひまわりプラザまつり(5/28まで。9:00~)	27 📄 ●体力年齢診断 あなたの体力年齢は?(P9参照) 📄柏レイソルホームゲーム
28 📄 ●柏子育てフェスタ(P9参照) ●ゴミゼロ運動(P4参照)	29	30	31			

### ♪月ららぽーと柏の葉ミュージックふえすた♪

柏市内の中学・高校吹奏楽部を中心とした多様な演奏を楽しめる、柏の新たな音楽イベントです。10月まで開催予定。今月の演奏団体をご紹介します!

とき(📄マークが開催日)	演奏団体
5月13日(土)	千葉県立小金高等学校(吹奏楽)
5月27日(土)	柏市立柏高等学校(吹奏楽)
5月28日(日)	千葉トレイルプレイヤーズ(吹奏楽)

🕒14:00~14:40、16:00~16:40の1日2回公演※27日は11:00~12:00、13:00~14:00 📄ららぽーと柏の葉(若柴)

### **PICK UP!** 今号のおすすめイベントはこちら



▲新蔵Galleryでは、四季折々の旧吉田家住宅歴史公園の風景や市内各地で撮影された写真を展示



▲里山・ガーデン・地域の庭など、市内77カ所のカシニワを一斉公開!スタンプラリーやバスツアーも併せて開催



▲今年のテーマは「あるいて のぞいて たのしんで」。76の市民団体が参加し、楽しみながら各会場を回ることができます

有 料 告 白

掲載されている広告内容については、直接広告主へお問い合わせください

子どもと一緒に成長したい  
ママとパパのための情報誌

**tocotoco**

www.tocotoco-mag.com

ベビーとの暮らしを楽しむ  
衣・食・住などのライフスタイルを紹介  
定価760円(税込)

スタイルのある住まいを  
手に入れる住宅情報誌

**LIVES**

www.livesjapan.com

新築からリノベーションまで  
住まいの最新情報を掲載  
定価1010円(税込)

発行：株式会社第一プロGRESS

〒100-0006 東京都千代田区有楽町 2-10-1  
東京交通会館ビル 9F

TEL 03-6269-9732 (代)



古紙配合率70%再生紙と植物油インキを使用しています。  
また、見やすいユニバーサルデザインフォントを採用しています。

※広報かしわに掲載する有料広告を随時募集しています。  
詳しくは広告代理店「株式会社第一プロGRESS」(☎03-6269-9732)へ