

広報

かしわ

みんなで作る 安心、希望、
支え合いのまち 柏

平成27年(2015年)
No.1480

5.1

We Love Kashiwa

主な内容

P4・5…柏市プレミアム商品券事業を開始／市立柏病院建て替え事業～これまでの経緯～／放射線対策NEWS ほか

広報紙を
無料でお届け!



発行 柏市 〒277-8505 千葉県柏市柏5丁目10番1号 ☎(04)7167-1111 FAX(04)7166-6026 編集 秘書広報課 発行日 毎月1・15日



柏好き
来いやあー

就職活動中の諸君へ

柏愛 挑戦状

市では、来年4月に採用予定の職員を募集します。今回は新たに、採用試験の応募枠に「I LOVE 柏」を設けました。この柏愛は誰にも負けない、柏市のために働きたいという熱い若者たちよ、かかって来い!

☎ 人事課 7167-1113

募集期限
5月21日(木)
一次試験日
6月28日(日)

柏が
好きだあ～

平成27年度



柏市職員募集

34歳まで受けられます
(一部の職種を除く)

柏市初! 採用枠に
「I LOVE 柏」を
新設します

「自己推薦」「I LOVE 柏」枠は
公務員試験対策なし
で受けられます

「平成27年度 柏市職員募集」の続きは2・3面へ ▶▶▶

● 柏市公式ウェブサイト・アドレス <http://www.city.kashiwa.lg.jp/> ★トップページがスマートフォンでより見やすく、使いやすくなりました★
● 松戸局(047局)または携帯電話から本紙の市外局番のない番号にかけるときは最初に「04」を付けてください

1面からの続き「平成27年度 柏市職員募集」▶▶▶

私たちと一緒に働きませんか！



地域づくり推進部秘書広報課
三好 眞咲子さん(一般事務)

【自分の住む街に興味を持ってほしい】

大学生の時に、市の子育て関係の冊子やチラシ制作に携わり、柏市に長く住んでいながらも知らないことばかりで、知れば知るほど街への関心が高まりました。そして、たくさんの人に柏市のことを知ってほしい、もっと興味を持ってほしいとの思いから、きっかけ作りや情報発信をしたいと市職員になりました。現在は主に、市の魅力を発信するテレビ広報番組を制作しています。



▲ロケ地や出演者の交渉中

【好きなものが見つかる街】

柏市は自然豊かな風景が広がる場所もあり、駅前には若者が集まる。スポーツ、音楽、食、学び…きっと誰でも一つは興味のあるものが見つかるはず！という魅力の多さ、それ自体がこの街の魅力だと思います。そしてその「好きなもの」を、市民のかたがたが自ら支えているということも、一つの大きな魅力です。

カシ
ケン♪

刺激の中で常に学びながら働ける

市役所の仕事は多様で、刺激の中で常に学びながら働くことができます。そして特に、さまざまな魅力が集まるこの街は、学校や社会で異なる経験・価値観を育んできた人たちの一人一人の個性を發揮できる場だと思います。いろいろな道を歩んできた皆さん、身近だけど意外と知らない「地元・柏」に目を向けてみませんか。



自分の可能性を最大限に發揮できる



市役所の仕事は、堅い・定型と思われがちですが、それぞれの分野ごとに専門性を必要とし、知識や技術を深められます。こんな私では…と諦めているかた、「柏市のために働きたい」という気持ちが何より大切であり、自分の可能性を最大限に發揮できる職場です。ぜひあなたの力を發揮して、一緒にこの街を盛り上げていきましょう。

【街のにぎわいや市民の活力に可能性を感じて転職】

年齢を重ねるにつれ、街や地域づくり、人のために直接携われる仕事をしたいという思いが強くなり、民間企業からの転職を決意しました。数ある自治体の中から柏市を選んだのは、街のにぎわいや市民の活力に、これからも発展し続ける可能性を感じ、多くの経験を積むことで自分自身を成長させることができると思ったからです。

【人のつながりを感じる街】

現在、農業振興に関する仕事に携わっています。柏市は都会的なイメージが強いですが、貴重な自然・農業環境も有しています。都市化や農業者の高齢化により、農業は厳しい状況下にあります。【商】【農】が連携し、市内で消費・循環させていこうと多くのかたが関わってくださり、人の温かさやつながりを強く感じるところがこの街の魅力です。



▲農家さんと直売イベントを企画中

経済産業部農政課
まつした なおき
松下 尚樹さん(一般事務)



街も自分も成長！

柏市が誕生して60年余り、今の柏市の発展は先輩職員の尽力あってこそであり、ここで働けることを幸せに思います。この築き上げてきたものを大切にしながら、今後も多世代のかたに住みたい、住み続けたいと思ってもらえるような街づくりをしていきたいです。街の成長を感じながら自分も成長していく、そんな職場で一緒に働きませんか。



都市部北部整備課
いづか たけと
飯塚 健人さん(土木技師)

【市民生活に直結する仕事】

入庁して6年、千葉県への派遣を含め3部署を経験し、道路築造や上下水道等のライフラインの埋設などの計画・維持管理業務に携わってきました。市役所での土木技師の仕事は地味だということもありますが、市民の暮らしをより良くするため、市民生活に直結する仕事だからこそ、やりがいとその責任も大きいと感じています。

【街ができる様子をこの目で見られる】

柏市は中核市として県内でも大きな都市であり、建物・道路築造など大きな事業から維持管理など細かな事業にまで、幅広く携わることができます。そして何と云っても、つくばエクスプレス沿線を中心に全国的にも注目されている街づくりが行われていて、新しい街ができる様子を実際に見ることができるのが大きな魅力です。



▲事業の進行状況を先輩職員と確認

「柏市職員」と一口で言っても、事務職のほか、土木技師・建築技師や、保健師・保育士等の専門職など、30以上の職種があり、多種多様な人材がそれぞれの専門分野で活躍しています。今回は、4職種5人の若手職員から、柏市職員を目指したきっかけやこの街の魅力を聞きました。

この街大好きな柏っ子を
育てていきたい



保育士という仕事は、子どもたちや保護者はもちろん、時代や社会の流れによっても柔軟に対応していかなければいけません。単に子どもが好きという気持ちだけでは務まらない職業であることを痛感し、日々勉強の毎日です。ですがその分、大きなやりがいを感じています。私が子どもの頃してもらったように、この街大好き、元気いっぱいの柏っ子を一緒に育てていきましょう。

愛情深く育ててくれた
先生を追いかけて

柏市で生まれ育ち、共働きの両親に代わり育ててくれた保育園の先生の背中を追いかけて、この街で保育士として働くことを目指しました。今ではその先生と同じ柏市の保育士として働くことが



▲5歳児の担任として奮闘中

でき、成長した姿を見せられてとても幸せです。また、あらためて保育士の仕事の大変さや責任の大きさを知り、先生へのあこがれや感謝の気持ちが大きくなりました。

好奇心を育む環境が整っている

市内のあちこちで開発が進み、街の風景もどんどん変わっていく柏市ですが、子どもたちと一緒に散歩に出掛けると、たくさんの四季折々の草花に触れ合うことができます。思いっきり駆け回れる公園もあり、毎週末市内各所ではイベントが開催されていて、子どもたちの好奇心を育む環境が整っているところがこの街の魅力です。

こども部名戸ヶ谷保育園
ひとみ
人見 あかりさん(保育士)



消防局沼南消防署
いずみさわ ひかる
泉澤 光瑠さん(消防士)

【おまえは消防士に向いている】

友人の父親が消防士で、中学生・高校生の頃によく「体力もあって使命感も強いから、おまえは消防士に向いている」と言われていました。いったん民間企業に勤めましたが、徐々に社会のために働ける仕事に就きたいとの思いが強くなり、心に残っていた友人の父親の言葉に背中を押され、消防士になりました。

【チームであり良きライバル】

現在は特別救助隊の一員として、災害・人命救助の第一線で活動しています。柏市は人口規模も大きく、人の出入りや交通量も多いため、人的災害の発生や被害拡大の恐れも高い状況です。そのため、どんな災害にも対応できるよう知識・技術を身に付けることが必要です。隊員たちとは、チームでありながら、良きライバルとして高



▲訓練の合間のコミュニケーションも大切

め合い、日々厳しい訓練に取り組んでいます。

柏の街、
市民のために

採用が決まった直後に東日本大震災が起こり、自然災害の恐ろしさ、命の尊さをあらためて考えさせられました。また、実際に被災地支援に行った先輩職員から「たくさんの感謝の言葉に涙が止まらなかった」という話を聞いて、この仕事へのやりがいを感じました。この仕事に必要なのは、「誰かを助けたい」という強い気持ちです。共に柏の街を、市民を守っていきましょう。



採用試験の申し込みはこちら

6月に一次試験を実施する職種・申し込み方法などは次のとおりです。詳しくは、受験案内をご覧ください。なお、消防職の募集は本紙7月1日号で、一般事務(初級)・保育士などの募集は本紙8月1日号でお知らせします。

■募集職種・採用予定人数・受験資格

募集職種	採用予定人数	受験資格
一般事務(上級)	40人程度	大学卒業(見込み)以上で、昭和56年4月2日以後に生まれたかた
土木技師(上級)	15人程度	かた※土木技師、建築技師は職種に応じた専門課程を修了している(見込みである)こと
建築技師(上級)	3人程度	
保健師(上級)	3人程度	保健師免許(見込み)を有し、昭和51年4月2日以後に生まれたかた
一般事務(上級) 【身体障害者対象】	5人程度	身体障害者手帳の交付を受けていて、大学卒業(見込み)以上で、昭和56年4月2日以後に生まれたかた
一般事務(上級) 【自己推薦】	5人程度	スポーツ、文化・芸術、研究などの分野で顕著な実績・成果を収め、大学卒業(見込み)以上で、昭和56年4月2日以後に生まれたかた
一般事務(上級) 【I LOVE 柏】	5人程度	柏市に強い愛着を持ち、柏市のまちづくりや地域活動に熱意を持って取り組むことができる、大学卒業(見込み)以上で、昭和56年4月2日以後に生まれたかた

一次試験日/6月28日(日)
一次試験会場/東京理科大学野田キャンパス(野田市)
5月21日(木)までに、人事課(市役所本庁舎2階)で配布している所定の申込書に必要事項を書いて、392円切手を貼った長形3号の封筒を同封して、〒277-8505 柏市役所人事課へ郵送で(当日消印有効) ※受け付けは郵送だけ。受験案内・申込書は市のホームページからダウンロード可

■試験内容

職種	一次試験	二次試験	三次試験
一般事務(上級)	教養試験 専門試験	集団面接	個人面接
土木技師・建築技師・保健師	SPI(※1) 専門試験	個人面接	-
一般事務(上級) 【身体障害者対象】	教養試験 論文試験	個人面接	-
一般事務(上級) 【自己推薦】	SPI(※1) 論文試験	プレゼンテーション(※2)	個人面接
一般事務(上級) 【I LOVE 柏】	SPI(※1) 柏LOVE PRシート	プレゼンテーション(※3)	個人面接

※1 性格と知的能力を測定する適性検査
※2 自身の実績・成果等について発表・アピール
※3 柏市への愛着について自由に発表・アピール

柏市初! 新設「I LOVE 柏」採用枠

柏市が新たな職員に求めるもの——それは、「誰にも負けないくらい柏市を愛し、熱意を持って柏市のために働けること」です。現在、多くのベテラン職員が定年退職することに伴い、これまで以上に若手職員の活躍の場が広がり、即戦力としての働きが求められています。また、市が継続的に発展するためには、街の魅力を生かした特色ある施策を、市民と共に考え、実施していかなければいけません。そのためには、その街に精通し、日ごろから市民・地域とのつながりを持っていること。そして、その街のことを愛していることが必要です。街への愛着があるからこそ、自分の力でその街を良くしたい!と思うことができ、柏市のために働くことに誇りを持つことができるはずです。今回新たに設けた採用試験「I LOVE 柏」枠に、我こそは!というかたのチャレンジをお待ちしています。

♥こんなかたはご応募を

- ・柏市が大好き、この街のために働きたい
- ・柏市のことなら誰よりも知っている など

♥公務員試験対策は不要!

- ・一次試験は、SPIと「柏LOVE PRシート」の作成
- ・二次試験は、柏市への愛着についてのプレゼンテーション

柏市プレミアム商品券事業を開始します

☎柏市プレミアム商品券事業実行委員会事務局
(柏商工会議所内) ☎7139-4040・4041

市では、市内の飲食店やスーパー、商店会などで利用できるプレミアム商品券の購入申し込み受け付けと、子育て生活応援券引換券の配布を開始します。ぜひご利用ください。



※デザインは変更になる場合があります

①プレミアム商品券

☎平成27年4月1日現在市内在住で15歳以上のかた

☎1セット(13,000円分の商品券)を10,000円で販売※販売数95,000セット

☎5月31日(日)までに、往復はがきで※応募は1人1通、2セットまで。応募者多数の場合は抽選。多彩な賞品をダブルチャンスでプレゼント

◎申し込み方法など、詳しくは同実行委員会のホームページ(☎http://www.prechike-kashiwa.com)か、5月9日(土)の新聞(読売・朝日・毎日・産経)折り込みチラシをご覧ください

②子育て生活応援券

子育て世帯のかたには子育て生活応援券の引換券を配布します。指定の引換場所ですて応援券と交換し、ご利用ください。

☎平成27年5月1日現在市内在住で中学3年生以下のかた

☎対象者には6月中旬に応援券(1人につき2,000円分)の引換券を発送。7月12日(日)までに応援券と引き換えを※引換場所は引換券と同封の通知に記載

①・②共通

使用期限/7月1日(水)～12月31日(木)※使用期限を過ぎると無効

市内事業者のかたへ

プレミアム商品券と子育て生活応援券の取扱店になりませんか

ご登録いただいた事業者のかたには、取扱店の証しとして「取扱店認定証」を発行し、ポスター等をお渡します。

☎市内で商店などを営んでいるかた※原則、業種は問いません。大型店も可
◎申し込み方法など、詳しくは同実行委員会のホームページをご覧ください

手賀沼エコマラソンの参加者を募集

☎ランネットサポートセンター ☎03-3714-2768
スポーツ課 ☎7191-7399

☎10月25日(日)午前10時スタート

☎▶メイン会場=柏ふるさと公園▶スタート・ゴール=手賀沼自然ふれあい緑道▶コース=手賀沼周辺

☎次の要件を全て満たすかた▶18歳以上で健康▶アマチュア▶ハーフマラソンを2時間30分以内で完走できる(厳守)

☎①市内在住・在勤・在学のかた(市民枠)=先着2,000人②①以外のかた(一般)=先着6,000人

☎種目/ハーフマラソン

☎費4,500円

☎①=5月10日(日)午後8時から、ランネットのホームページで②=6月1日(月)午後8時から、ランネットホームページで

☎参加者には10月上旬ごろ案内を郵送



手賀沼エコマラソン運営ボランティアを募集

☎手賀沼エコマラソン実行委員会事務局 ☎7167-8345
(午前9時～午後5時。土・日曜日、祝日を除く)
スポーツ課 ☎7191-7399

☎10月25日(日)午前6時30分～午後3時30分

☎次の要件を全て満たすかた、先着200人程度▶18～70歳ぐらいで健康▶柏市・我孫子市在住・在勤▶手賀沼エコマラソンに関心と理解がある▶責任を持って業務を遂行できる▶10月4日(日)午前9時～正午の打ち合わせに出席できる

☎5月29日(金)までに、往復はがきに住所・氏名・年齢・性別・電話番号を書いて、〒277-0004柏下73 手賀沼エコマラソン実行委員会事務局へ郵送で(当日消印有効)

市立柏病院建て替え事業

～これまでの経緯～

市では、市民の安心・安全のため、小児救急医療への取り組みを中心に、同病院の建て替え整備を検討してきました。しかしながら、市民の皆さまの十分なご理解をいただくには至っていないことから、当分の間、同事業を凍結することとしました。今号では、同事業に関するこれまでの経緯をご説明します。

☎医療公社管理課 ☎7134-6795



平成5年に開院

同病院(布施1-3)は、国から旧国立柏病院の有償払い下げを受け、平成5年7月、診療科目4科・一般病床数100床で診療を開始しました。現在は、16科・200床の規模で運営をしています。建物は、旧国立柏病院として昭和53年に建設されたものです。

将来像を定める(「柏市立柏病院中期構想」)

同病院の将来像について、市民アンケート調査等の結果を基に、柏市健康福祉審議会市立病院事業検討専門分科会での審議を経て、平成25年3月、柏市立柏病院中期構想を策定しました。

中期構想では、公立病院として小児救急医療や災害医療等への対応が求められるとし、小児科医の確保、病院の建て替えと経営改善を目指すこととしました。

建て替え候補地の選定(「柏市立柏病院整備基本方針」)

中期構想で建て替えの方針が示され、平成26年3月、「経営戦略」「整備基本計画」「資金計画」からなる柏市立柏病院整備基本方針を策定しました。そして、現在地と移転建て替えを含めて立地場所を検討するため、候補地の選定を行いました。

当初14候補地が挙げられ、審議会で現在地と柏の葉地区の2カ所に絞り込まれました。そして、最終的な候補地の決定は、市が判断することとされました。

移転建て替えが望ましいと表明

整備基本方針では、それぞれの候補地についての留意事項が示されており、市ではその検証を行いました。そして、検証結果を踏まえ、候補地を検討し、平成26年9月、柏の葉地区への移転と現在地においてかかりつけ医の役割(一次医療)を維持することを表明しました(本紙平成26年10月15日号「市長室だより」掲載)。

また平成26年11月には、同病院の課題と将来像、建設候補地の選定の経緯等に関する市民説明会を開催しました。

同事業の凍結を表明

移転建て替えの方針については、理解できるとのご意見のほか、同病院の周辺住民のかたや市議会を中心に、多くの疑問や反対の声をいただきました。そこで、市民の皆さまのご理解をいただけるよう時間を掛けて慎重に進めていくため、平成27年2月、同事業を当分の間、凍結することとしました。

皆さまの町会等にご意見を聴きに伺います

凍結の間は、設計等はいりません。今後は、各町会・自治会・区の役員のかたがたを中心に、意見交換会を実施していきます。各町会等に順次依頼をしていきますので、ご理解・ご協力をよろしくお願いいたします。

◎「柏市立柏病院中期構想」「柏市立柏病院整備基本方針」「平成26年11月の市民説明会資料」の内容について、詳しくは市のホームページをご覧ください

廃棄物の山は許しません！ スカイパトロールで監視体制を強化

産業廃棄物対策課 ☎7167-1696

市では、公用車による監視パトロールに加え、5月と12月には新たにヘリコプターによる上空からの監視パトロール(スカイパトロール)を実施します。産業廃棄物の不法堆積を早期に発見し、堆積現場の解決と堆積行為の排除に取り組んでいきます。

●早期発見が解決のカギ！

市内には、平成26年度末時点で49件の堆積現場がありました。これらは一般的に規模が大きくなるほど、解決に時間が掛かってしまいます。これからも、「早く見つけ、すぐに指導」を徹底していきます。



スカイパトロールによる効果

- ・地上からの確認が困難なエリアの状況確認
- ・産業廃棄物の不法堆積行為の抑止



▲森林に埋もれる廃タイヤの山



▲廃棄物の山

民生委員による声かけ訪問を実施

福祉活動推進課 ☎7167-2318

市では、柏市民生委員児童委員協議会と協働し、5月中旬から高齢者声かけ訪問を行います。各地区の担当民生委員が高齢者宅などを訪問して、日常生活状況を聞きながら保健福祉サービスに関するご相談や情報の提供などを行います。また、必要に応じて、地域包括支援センターなどの各関係機関と連携を図り、地域で暮らす高齢者の皆さんが孤立することなく安心して生活できるようサポートします。皆さんのお宅へ民生委員が伺ったときは、ご理解とご協力をお願いします。



▲担当民生委員が訪問します

☎市内在住で平成27年5月1日現在65歳以上のかた

審議会等の委員を募集

子育て中でも参加できます

市では、市政に関する意見を伺い、計画の策定や提言等に反映させるため、審議会など市の付属機関への市民公募委員の参加を進めています。選考は、これまでの経験・経歴やレポートの内容をもとに行います。

機関名	柏市都市景観デザイン委員会	柏市民公益活動団体育成促進委員会
対象	次の要件を全て満たすかた、3人▶市内在住で住民登録している▶4月1日現在で満20歳以上▶当該付属機関の内容に関する職業に従事していない▶当該付属機関における任期が連続3期目ではない▶市の付属機関の委員を同時に3つ以上兼ねていない	市内在住で住民登録している4月1日現在満18歳以上のかた、1人
任期	2年	
委嘱予定	7月1日(水)	8月中旬
活動予定	年1・2回程度	年4回程度
報酬	1日8,000円(税込み)	
レポートのテーマ(※1)	柏の景観まちづくりについて	市の市民公益活動団体に対する支援と協働促進について
申し込み	5月29日(金)までに、都市計画課(市役所分庁舎2の1階)・沼南支所総務課(沼南庁舎1階)、柏駅前行政サービスセンター、柏の葉サービスコーナー、各近隣センター・出張所で配布している申込書(※2)に必要事項を書き、レポートを添えて、〒277-8505 柏市役所都市計画課へ郵送(必着)・✉info-tshkk@city.kashiwa.lg.jpするか直接持参を	5月29日(金)までに、協働推進課(市役所本庁舎3階)・沼南支所総務課(沼南庁舎1階)、柏駅前行政サービスセンター、柏の葉サービスコーナー、各近隣センター・出張所で配布している申込書(※2)に必要事項を書き、レポートを添えて、〒277-8505 柏市役所協働推進課へ郵送(必着)・✉info-kyds@city.kashiwa.lg.jpするか直接持参を
問い合わせ	都市計画課 ☎7167-1144	協働推進課 ☎7167-0941

※1 自分の考えを800字程度にまとめること(日本語に限る。様式は自由)

※2 申込書は市のホームページからダウンロード可

きれいなまちづくりを自分たちの手で!

5月31日(日)はゴミゼロ運動

環境サービス課 ☎7167-1139

ゴミゼロ運動は、ごみの散乱防止と再資源化推進を普及し、きれいで緑豊かな地域環境をつくるため、ほい捨てごみなどを一斉に清掃するキャンペーンです。昨市内内では約25,000人のかたが参加し、年々若いかたやボランティア団体の参加も増えています。ぜひ皆さんもご参加ください!

注意

- 泥などの不純物が付着している場合はできるかぎり取り除いてください
- 収集後の処理に適した分別・集積をしてください
- 家庭内のごみや除草・枝切りなどのごみは収集しません
- 放射能の除染作業で発生したごみ(草・枝・土)は収集しません

子どもと未来の柏のために 放射線対策 NEWS NO.052

「放射線対策ニュース」は毎月1日号に掲載します

放射線測定器の貸し出しをご利用ください

☎放射線量測定コールセンター ☎7168-1037・沼南支所総務課 ☎7191-7314・各近隣センター(根戸・北部・柏ビレジを除く)

今年度も、放射線測定器の貸し出し(3日間)を引き続きご利用いただけます。ご利用の際は、事前に電話で空き状況の確認をお願いします。

●貸し出している放射線測定器

- クリアパルス社製 Mr.Gamma A2700
放射線のエネルギーに応じた線量の補正(エネルギー補償)を行うことで、正確な数値を表示します



放射線測定器

放射線量訪問測定と除染相談

☎放射線量測定コールセンター ☎7168-1037

放射線量測定の経験豊富な市職員が、地表から1メートルの高さだけでなく、地表面も測定を行います。測定結果をもとに、各家庭に合わせて、放射線防護の考え方に基づいた対策を提案します。

放射性物質の検査結果 3月18日~4月15日検査分

市内の農産物 ☎農政課 ☎7167-1143		■表記の説明
[手賀沼周辺]ホウレン草、京菜、ダイコン、ハクサイ、フェンネル、キャベツ、ネギ	検出下限値未満	☎=NaI (TI)シンチレーションスペクトロメータ ☎=ゲルマニウム半導体検出器 検出下限値=使用する検査機器で検出できる最小値のこと
小・中学校(提供した給食1週間分) ☎学校保健課 ☎7191-7376		品目・学校名・検査方法などの詳しい内容は、市のホームページに掲載しています。私立幼稚園の検査結果も見ることができます
自校調理7校、給食センター	検出下限値未満	
保育園(提供した給食1週間分) ☎保育運営課 ☎7167-1137		
公立・私立合計18園	検出下限値未満	

読めば読むほどやればやるほど健康が止まらない!!

かしわ健康大辞典

第1章

今月のテーマは

「喫煙」

今号の目標は、タバコを手にとった時、一瞬でも思いとどまれること



図保健所地域健康づくり課 ☎7167-1256

意外と知らないタバコのこと

ウン・ホント!?

Q タバコはストレス解消によい

A **ウン**
タバコを吸うとスッキリするのは、ニコチン切れ離脱症状が緩和されたからであり、決してストレスが解消したわけではありません

Q 換気扇の下で吸えば、家の中の空気はキレイである

A **ウン**
換気扇を回しながら料理をしても、カレーや焼き魚のにおいが部屋に充満するように、タバコの煙も同様です

Q 空気清浄機をかけていれば、タバコを吸っても大丈夫である

A **ウン**
タバコの煙の成分は気体と粒子に分けられ、95%以上が気体です。空気清浄機が除去できるのは粒子の一部だけで、気体は未処理のまま空气中に再放出されます

Q タバコを吸う女性は骨粗しょう症になりやすい

A **ホント**
女性ホルモン(エストロゲン)が低下し、骨量の減少を早め、骨粗しょう症のリスクが高まります

Q 禁煙への挑戦は3連休前日の夕方に開始するとよい

A **ホント**
禁煙を始めて最もつらい期間は最初の3日間。3連休を利用すると、少なくとも3日間は仕事のストレスから解放され、禁煙を試みやすいです

～タバコをやめたいあなたへ～ 「健幸」への1歩を踏み出そう!

タバコが体に良くないのは分かっているし、本当はやめたいのにやめられないのは自分の意志が弱いから…なんて思っていますか? やめられないのは「ニコチン依存症」という病気のためというのが現在の医学の常識です。風邪をひいたら病院に行くのと同じように気軽に受診をしましょう。市のホームページでは市内禁煙外来を紹介しています。

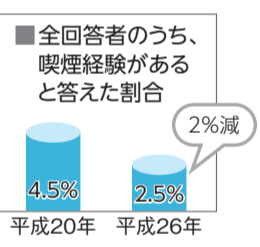
禁煙のメリット

- お肌の調子が良くなります ～高価な化粧品やエステよりも効果があります。女性には最高のご褒美
- 味覚や臭覚が改善します ～食事がよりおいしくなります
- 生活習慣病のリスクを低下させます ～健康への大きな一歩です。医療費の節約にもなってお財布にもうれしい

さあ、皆さん今日から始めてみましょう!!

タバコから子どもたちを守ろう

市では、平成20年と26年に市内在学の小学6年生、中学3年生にタバコに関するアンケート調査を行いました。喫煙経験などの割合は減少し、タバコに関する意識の変化が見られましたが、喫煙経験があると答えた子どもの2割が初めての喫煙時期が小学校入学前と回答。子どもの喫煙は好奇心で吸ってしまうことがあり、手の届く所にタバコを置かないことで防ぐことができます。



受動喫煙「ゼロ」を目指して 柏ノースモツ子作戦

受動喫煙は、タバコを吸わない人が、知らないうちにタバコの煙を吸わされてしまうことです。喫煙者が吸い込む煙よりもタバコの先から立ち上る煙の方が有害物質を多く含みます。空気清浄機や換気扇があれば防げるという、間違った知識が子どもの健康に悪影響を及ぼすこととなります。平成22年に市や学校・民間団体と連携し、ノースモツ子作戦協議会を立ち上げ、啓発活動の一つとして市内小・中学校で出張講座を行っています。怖がらせる、嫌な想いをさせるだけではありません。タバコのみならず「薬物に支配されない人生」についての講義を心掛けて、今後もサポートしていきます。



柏ノースモツ子作戦協議会委員
タバコ問題を考える会・千葉あびこ診療所 星野啓一医師

健幸レシピ

喫煙による有害物質を排除するために、ビタミンC等が多く消費されます。今が旬の春キャベツを使ったピリ辛サラダでビタミンCを補給しましょう! 健康への近道は禁煙と共に食事にも気をつけることです。ぜひチャレンジしてみよう。

ビタミンCたっぷり 春キャベツのスパイシーコールスロー

材料(4人分)

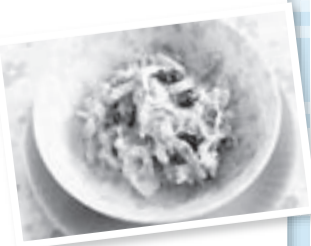
- タマネギ 1/3個
- 塩(タマネギの塩のみ用) 小さじ1/2
- キャベツ 1/4個
- レーズン 大さじ3

ドレッシング

- カレー粉 小さじ1/2
- マヨネーズ 小さじ1と1/2
- 酢 大さじ1と1/2
- オリーブ油 大さじ1と1/2
- にんにく(すりおろす) 小さじ1/3
- 塩 小さじ1/4
- こしょう 少々

作り方(調理時間15分)

- ①タマネギは薄切りにし、ボウルに入れて塩をふり、手でもんでしんなりしたら水気を切る
 - ②キャベツは5mmの短冊切りにする(堅い場合は軽く塩もみを)
 - ③レーズンは粗く刻む
 - ④ドレッシングの材料を混ぜ合わせておく
 - ⑤①に②～④を加えて混ぜ合わせて器に盛る
- ◎詳しくは市のホームページをご覧ください



かしわ市 かわら版

●市等官公庁からのお知らせです ●費用で特に記載のないものは無料です
●申し込み・問い合わせなどは、各施設の開館時間をお願いします

はがき・ファクスなどの記入内容
右記の要領で必要事項を記入。往復はがきの場合は返信面の宛先を記入してください

- ①希望する講座・催し名
- ②〒・住所
- ③氏名(ふりがな)
- ④年齢
- ⑤電話番号

お知らせ

「オヤジ☆イノベーション」実行委員を募集

オヤジ☆イノベーションは、まだ地域活動に参加したことがない若い世代の男性や定年間近・定年後の男性が地域の活動に踏み出すきっかけとするためのイベントです。ボランティアで企画・運営をする実行委員メンバーを、昨年に続き女性も含め募集します。

- ☑市内在住・在勤・在学のかた、10人程度
- ☑月1回程度を目安(不定期) ※担当やイベント(年度末を予定) などにより回数が増えます
- ☑5月15日(金)までに、7面右上の必要事項と応募動機を書いて、地域支援課へ info-chksh@city.kashiwa.lg.jp するか電話で※応募者多数の場合は選考
- ☑地域支援課 ☎7167-1126

6市合同消費者問題無料相談会

東葛6市(柏・松戸・流山・鎌ヶ谷・野田・我孫子の各市) 在住のかたは、どこでも相談できます。

とき	ところ	問い合わせ
5月16日(土)	柏市消費生活センター	☎7163-5853
18日(月)	松戸市役所	☎047-366-7329
19日(火)	流山市役所	☎7158-0999
21日(木)	鎌ヶ谷市役所	☎047-445-1141
22日(金)	野田市役所	☎7123-1084
23日(土)	我孫子市消費生活センター	☎7185-1469

※いずれも午前10時～午後4時(1人60分)
☑5月1日から、各問い合わせ先へ電話で
☑消費生活センター ☎7163-5853

クールビズを実施しています

市では、10月31日(土)までクールビズを実施し、CO₂排出量の削減に努めます。夏季期間は、職員はノーネクタイ・ノー上着等の軽装で勤務します。
☑人事課 ☎7167-1113

公開される審議会等		※傍聴希望者は当日5分前までに、会場へ直接		
名称	とき	ところ	定員	問い合わせ
柏市総合計画審議会	5月27日(水)午後1時30分～3時30分	麗澤大学生涯教育プラザ(光ヶ丘2丁目)	各先着	企画調整課 ☎7167-1117
柏市都市計画審議会	5月29日(金)午後1時30分～5時	第5・6委員会室(市役所本庁舎5階)	10人	都市計画課 ☎7167-1144

ペットの飼育は適切に

犬 家でトイレを済ませるようにしつけ、散歩中にしてしまったふんは必ず持ち帰りを。おしっこも、公共の場所や門柱・車など、近所に迷惑が掛かる所ではさせないようにしましょう。



☑動物愛護ふれあいセンター ☎7190-2828

猫 屋外での生活は、交通事故や猫同士のけんかによる病気の感染リスクを高めます。また、ふん尿など近所への迷惑やトラブルの元になりがちです。上下運動やリラックスできる場所を用意し、室内で飼うことをお勧めします。



春の全国交通安全運動

☑5月11日(月)～20日(水)
スローガン/ルールむし しん号むしはわるいむし
重点目標/子どもと高齢者の交通事故防止▶自転車の安全利用の推進、安全利用5則の周知▶全ての座席のシートベルトとチャイルドシートの正しい着用の徹底▶飲酒運転の根絶

春の全国交通安全運動出動式

☑5月11日(月)午前11時～正午※荒天中止

☑柏駅東口ダブルデッキ
☑交通安全宣言、ご当地アイドル「コスミック☆倶楽部」のパフォーマンスなど

交通安全キャンペーン

☑5月12日(火)午後2時～3時
☑イオンモール柏(豊町2丁目)
☑交通安全の講話、千葉県警察音楽隊による演奏など
☑交通安全施設課 ☎7167-1304

都市計画の案の縦覧

☑5月7日(木)～21日(木)※土・日曜日を除く
☑▶柏北部東・柏たなか駅東地区＝用途地域、高度地区・準防火地域の変更案と地区計画の決定案▶柏北部中央・柏の葉キャンパス駅周辺地区＝用途地域・地区計画の変更案▶柏インター第二地区＝用途地域・地区計画の変更案
意見書の提出/対象は住民・利害関係者。5月21日(木)までに、〒277-8505 柏市役所都市計画課へ郵送(当日消印有効)するか直接持参を
☑☑都市計画課(市役所分庁舎2の1階) ☎7167-1144

下水道が使えます

南逆井3丁目・布施字宿ノ後の一部の区域1.82ヘクタールで、新たに公共下水道が使えます。この区域にお住まいでくみ取り式トイレのかたは3年以内に、し尿浄化槽のかたは1年ぐらいの間に、汚水を下水道に流すための工事を市の指定工事店に依頼してください。工事の手続きなどについては下水道維持管理課(☎7167-1434)へお問い合わせください。工事完了後、くみ取りを廃止する場合は環境サービス課(☎7167-1139)へ、し尿浄化槽を廃止する場合は環境政策課(☎7167-1695)へご連絡ください。

☑該当区域の図面を閲覧できます
☑☑下水道整備課(市役所分庁舎1の1階) ☎7167-1429

アートラインかしわ・滴水軒記念文化振興財団の助成事業を募集

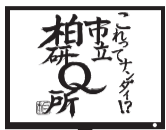
アートラインかしわ2015の開催期間中に、市内で事業を展開するアーティストを募集します。年齢・経歴・表現方法・団体・個人などは問いません。
応募期限/5月31日(日)
助成総額/200万円
選考方法/書類と面談
◎申し込み方法など、詳しくはアートラインかしわ2015のホームページを見るか、☑otoiwase@kashiwa-art.comへ問い合わせを
☑JOBANアートラインかしわ実行委員会 ☎7167-4455・企画調整課 ☎7167-1117

木造住宅簡易耐震診断相談会

☑6月7日(日)午前10時～午後4時
☑中央公民館
☑平成12年以前に建築された木造住宅(在来工法)を所有するかた、先着20人
☑建築士による住宅の耐震診断
☑住宅の設計図面(必須)・写真など

広報番組のご案内

市では、地元ケーブルテレビ・J:COM 東関東局のコミュニティチャンネル(地上デジタル11ch)で、広報番組「これってナンダイ!?市立柏研Q所(カシケン)」を放送しています。



【5月1日～15日(金)の放送】

研Qテーマ「柏らしい柏餅を作ろう!」
放送時間 午前9時・正午・午後8時(毎日3回リピート放送、15分番組)
☑▶放送開始日から市役所本庁舎ロビー、翌日から市のホームページ、約1週間後から沼南庁舎ロビー、近隣センター等で視聴できます
▶放送は、予告なく変更になる場合があります
☑秘書広報課 ☎7136-1477

☑5月18日(月)午前9時～5月29日(金)午後5時に、建築指導課へ電話で
☑建築指導課 ☎7167-1145

調理師試験

☑7月23日(木)
☑幕張メッセ国際展示場(千葉市)
☑6,100円
☑5月19日(火)～21日(木)に、保健所地域健康づくり課(ウェルネス柏3階)で配布している願書に必要事項を書いて、同課へ直接持参を
☑保健所地域健康づくり課 ☎7167-1256

赤十字活動資金募集にご協力を

赤十字では災害救護等の人道的活動を行っており、その活動資金は皆さんの善意によって支えられています。社資(赤十字活動資金)募集のため、町会・区・自治会等の役員のかたや奉仕団員が伺いますので、ご協力をお願いします。
☑日本赤十字社千葉県支部柏市地区(保健福祉総務課内) ☎7167-1131

労災職業病なんでも相談会

弁護士・労働安全衛生管理者などが、労働災害や長時間労働による慢性疲労・メンタル疾患などの相談に応じます。
☑5月9日(土)午後1時～4時
☑中央公民館
☑当日、会場へ直接
☑千葉中央法律事務所 ☎043-225-4567・商工振興課 ☎7167-1141

かわら版は次の面に続きます▶

健康ガイド 5月

☎=予約制
ウ柏=ウェルネス柏

夜間・休日に急病になったら

▶夜間…内科・小児科 ☎7163-0119 ※音声案内
▶日曜日・祝日…歯科 ☎7164-8114 (午前9時45分～正午) 歯科以外 ☎7163-0119 ※音声案内

保健所地域健康づくり課 ☎7167-1256・1257

健康相談 随時電話で受け付け。保健師・栄養士・歯科衛生士による健康づくり等に関する相談※詳しくは問い合わせを

かしわ歯科相談室 28日(木)午後1時30分～3時、ウ柏。市内在住のかた。当日、会場へ直接

保健所衛生検査課 ☎7167-1268

飲用井戸の水質検査 ☎ 12日(火)・26日(火)午前9時～11時、ウ柏。検査は有料

保健所保健予防課 ☎7167-1254

こころの健康相談 ☎ 19日(火)・21日(木)・25日(月)午後2時～4時、ウ柏。心の病などで悩んでいるかた、家族。精神科医による相談

アルコール酒害教室・アルコール悩みごと相談 ☎ 酒害教室=12日(火)、悩みごと相談=11日(月)、本人・家族。いずれも午後2時～4時、ウ柏

アルコール家族教室 18日(月)午後1時30分～3時30分、ウ柏。家族のかただけ

アルコール・ダイケアクラブ(登録制) 13日(水)・20日(水)・27日(水)午前9時30分～11時30分、ウ柏。アルコール問題を抱えるかた。学習会・ミーティング・スポーツ等

HIV等検査・相談 ☎ 11日(月)午後1時～2時・25日(月)午後5時30分～7時、ウ柏 ※6月7日(日)午前9時～10時30分・6月22日(月)午後5時30分～7時の検査も予約可

医療安全支援センター(保健所総務企画課内) ☎7167-1775

医療安全相談 (火)・(水)・(木)午前9時～正午・午後1時～3時

保健福祉総務課 ☎7167-1131

献血キャンペーン 7日(木)午前10時～11時45分・午後1時～4時=市役所本庁舎、29日(金)午後2時30分～4時=ウ柏。16～64歳の健康なかた ※60～64歳で献血をしたかたの場合は69歳まで

※10面に「子ども健康ガイド」を掲載しています

お知らせ(続き)

自動車税の納付を

5月上旬に納税通知書が送付されます。最寄りの金融機関かコンビニエンスストアなどで早めに納付してください。
納期限/6月1日(月)
☑インターネットを利用してクレジットカードでも納付できます。詳しくは、納税通知書に同封のしおりで確認を
☑柏市税務所 ☎7147-1231

はかり(質量計)の定期検査

取り引き・証明用に計量器を使っている事業所や個人へ、市指定の検査機関が検査に伺います。
☑5月～来年2月ごろ※事前に指定検査機関が訪問日時を通知
☑常磐線以南区域
検査機関/中山計量事務所柏計量検査セ

昭和15年6月2日～ 昭和15年7月1日生まれのかたへ

後期高齢者医療被保険者証を送付します。医療機関等で診療を受けるときは、新しい被保険者証を提示してください

➤5月中旬に発送予定です

昭和20年5月2日～ 昭和20年6月1日生まれの 柏市国民健康保険利用のかたへ

6月から利用できる保険証(高齢受給者証)を交付します。医療機関等で診療を受けるときは、新しい被保険者証を提示してください

➤5月中旬に発送予定です

☑保険年金課 ☎7191-2594

昭和25年6月2日～ 昭和25年7月1日生まれのかたへ

介護保険被保険者証を送付します。被保険者である証明であるとともに、介護サービスを利用するときなどに必要になります。大切に保管してください

➤5月下旬に発送予定です

☑高齢者支援課 ☎7167-1135

ンター
手数料/市手数料条例による(大型はかりの分銅運搬料は別途)※調査の手数料は無料
☑検査台帳に記載がない事業所等を対象に、はかりの使用実態調査も行います
☑消費生活センター ☎7163-5853

自死遺族支援 「わかちあいの会ひだまり」

大切な人、愛する人を自死で亡くされたかたが、悲しみの気持ちを語り合い、分かち合える場です。
☑5月10日・7月12日・9月13日・11月8日、来年1月10日・3月13日の各日
☑曜日午後1時30分～3時30分
☑ウェルネス柏
☑当日、会場へ直接
☑千葉いのちの電話 ☎043-222-4416(月～金曜日午前10時～午後5時)・保健福祉総務課 ☎7167-1131

認知症介護相談・交流会

☑5月23日(土)午後0時30分～2時
☑光ヶ丘近隣センター
☑家庭で認知症のかたを介護しているかた、先着15人
☑経験者や専門職を交えての情報交換など
☑5月7日(木)午前9時から、光ヶ丘地域包括支援センターへ電話で
☑同包括支援センター ☎7175-2322・福祉活動推進課 ☎7167-2318

講座・講演

ハンギングバスケット体験フェア

☑5月31日(日)午前10時30分～午後0時30分
☑ハウディモール(柏駅前通り商店街)※雨天時は市民活動センター
☑先着16人
☑講師に教わりながらハンギングバスケットを作り、商店街に飾り付けをします

☑5月7日(木)午前9時から、7面右上の必要事項と同伴者数を書いて、柏駅前通り商店街振興組合へ ☎7164-3818するか電話で
☑同組合(徳永) ☎090-8026-5012
☑都市計画課 ☎7167-1144

手賀沼を知ろう

☑6月7日(日)午前9時～正午
☑先着20人
☑手賀沼に生息する鳥や植物について学んだ後、船で手賀沼を巡ります
☑100円
☑5月8日(金)午前9時から、県立手賀の丘少年自然の家へ電話で
☑同自然の家 ☎7191-1923

日本語教室

①受講者
☑市内在住・在勤・在学の外国人のかた
☑日常生活に困らないための入門・初級の日本語を学びます
☑無料※テキスト代は実費
☑中央公民館へ電話で
☑近所に日本語が話せず日常生活に不自由しているかたがいましたら、お知らせください
②ボランティア講師
☑講師養成研修を修了したかた、若干名
☑5月20日(木)までに、中央公民館へ電話で
《①・②共通》
☑毎週木曜日▶昼の部=午後2時～4時▶夜の部=午後6時30分～8時30分(祝日・年末年始を除く)
☑同中央公民館 ☎7164-1811

就職・職業訓練講座

☑①Jw_CAD基礎講座=5月12日～7月14日の毎週火曜日午前9時30分～正午(計10回)②仕事に役立つWord&Excel基礎講座=5月15日～6月26日の毎週金曜日午前9時30分～正午(計7回)③AutoCAD1カ月集中講座=7月1日～31日の毎週月～金曜日午前9時～午後2

かしわ元気塾

毎月1回市民の皆さんを元気にする講座を開催します。

🌸目を大切に～あなたの瞳、輝いてる?!～

☑6月14日(日)午後2時～4時
☑柏地域医療連携センター
☑200人
☑医師による目の病気等についての講演
☑5月29日(金)までに、はがきに7面右上の必要事項(参加者全員分)を書いて、〒277-0845豊四季台1丁目1-118 柏市役所地域医療推進室へ郵送(必着)・ ☎7197-1511・
☑info-chkry@city.kashiwa.lg.jpするか直接※応募者多数の場合は抽選
☑地域医療推進室 ☎7197-1510

時(7月20日(月)を除く。計22回)
☑アイワークかしわ(明原3丁目)
☑①・②=文字入力・パソコンの基礎操作ができるかた③=Jw_CADやAutoCADの使用経験があるかた、各先着10人
☑5月2日(土)午前9時から、アイワークかしわへ電話で
☑費用など、詳しくは問い合わせを
☑アイワークかしわ ☎7144-6681・商工振興課 ☎7167-1141

催し

バイオリンコンサート

☑5月29日(金)午後7時～9時
☑先着300人
出演/ヴァスコ・ヴァッシレフ、鷲見恵理子
☑▶一般=前売り3,000円、当日3,500円▶高校生以下=前売り1,500円、当日2,000円
☑5月2日(土)午前9時から、アミュゼ柏へ電話か直接
☑同アミュゼ柏 ☎7164-4579

市民の相談室 ●相談日・予約受付日が祝・休日、年末年始に当たる場合は休みます。また、都合により休む場合がありますので、詳細は事前にご確認ください

予約が必要な相談		予約が不要な相談	
法律相談	①(月)・(水)・(木)午前9時30分～午後3時30分=市役所相談室。ただし(夜間)第2(水)午後6時15分～8時40分=アミュゼ柏③第3(水)午前9時30分～午後3時30分=沼南庁舎相談室※5月4日(月)・6日(水)・28日(木)はお休み ☑翌週分を(木)午前9時から。裁判中のものはご遠慮を ☑秘書広報課 ☎7167-1119	障害者就労相談(電話・面接)	(月)～(金)午前10時～午後4時 ☑障害福祉就労支援センター ☎7163-9353
税理士による税務相談	第2(金)午後1時～5時=市役所相談室 ☑当月分を5月1日午前9時から ☑秘書広報課 ☎7167-1119	リハビリ相談(電話・面接)	(月)～(金)午前10時～午後4時 ☑障害福祉就労支援センター ☎7163-9353
司法書士による相談(相続登記・会社登記・成年後見、多重債務等)	第2(水)午後1時～3時=市役所相談室 ☑当月分を5月7日(木)から ☑千葉司法書士会柏支部 ☎7166-2015※受付時間は(月)～(金)午後1時～4時	若者の就労相談	(水)～(土)午前10時～午後5時30分=勤労会館 かしわ地域若者サポートステーション ☎7100-1940
年金・労働相談	第4(金)午後1時～5時=市役所相談室 ☑当月分を5月7日(木)から ☑千葉県社会保険労務士会東葛支部 ☎047-345-9992※受付時間は(月)～(金)午前9時～午後3時	不登校・学校教育・幼児教育相談(電話・面接)	(月)～(金)午前9時～午後4時 ☑教育支援室 ☎7131-6615(電話相談) ☎7131-6671(予約)
老いじたくあんしん相談(高齢者のライフプラン・遺言・相続等)	第2・4(金)午前9時～正午=市役所相談室 ☑当月分を5月7日(木)午前9時から ☑老いじたくあんしんねっと ☎7169-4165(ヨイロウゴ)	就学相談	(月)～(金)午前9時～午後4時=ウェルネス柏 ☑教育研究所 ☎7128-2227
行政書士の暮らしの手続き相談(成年後見・相続・遺言等)	第4(水)午後1時～4時=市役所相談室 ☑当月分を5月7日(木)から ☑千葉県行政書士会東葛支部 ☎7197-2545 ☑受付時間は(月)～(金)午前9時30分～午後1時	行政相談(国などへの意見・要望)	①第2(水)午前10時～正午=市役所相談室 ②第3(月)午前10時～正午=沼南庁舎相談室 ☑秘書広報課 ☎7167-1119
女性のこころと生き方相談	毎週(木)と第1・3(水)、第2・4(月)午前10時～午後4時 ☑男女共同参画室 ☎7167-1127	不動産相談(売買・賃貸借契約時のトラブル)	第1(金)午前10時～午後3時=市役所相談室 ☑秘書広報課 ☎7167-1119
		登記相談	第2(水)午前10時～正午=市役所相談室 ☑秘書広報課 ☎7167-1119
		消費生活相談	①(月)～(金)午前9時～午後4時30分 ②第3(土)午前9時～午後4時30分(電話相談) ☑消費生活センター ☎7164-4100
		ボランティア相談	(月)～(土)午前9時～午後5時 ☑ボランティアセンター ☎7165-0880
		人権身の上相談	第3(水)午前10時～午後3時=市役所相談室 ☑秘書広報課 ☎7167-1119
		セカンドライフ相談	(月)～(金)午前10時～午後4時=市役所本庁舎1階ロビー ☑福祉政策課 ☎7167-1171
		母子・父子自立支援相談	(月)～(金)午前9時～午後4時 ☑こども福祉課母子・父子自立支援員 ☎7167-1455
		ひきこもり相談	(月)～(金)午前9時～午後5時 ☑障害福祉課 ☎7167-1243・保健所保健予防課 ☎7167-1254・福祉活動推進課 ☎7167-2318
		こども「やまびこでんわ 柏」	(月)～(金)午後1時～7時 ☑少年補導センター ☎7166-8181
		家庭児童相談	(月)～(金)午前9時～午後4時 ☑家庭児童相談担当(市役所こども福祉課内) ☎7167-1458
		少年相談	(月)～(金)午前9時～午後5時 ☑少年補導センター ☎7164-7571
		にこにこダイヤルかしわ(育児相談)	(月)～(金)午前9時～正午・午後1時～5時 ☑保健所地域健康づくり課 ☎7162-2525
		心配ごと相談	①(水)午前10時～午後3時=教育福祉会館 ☎7163-2734 ②(木)午前10時～午後3時=沼南社会福祉センター ☎7193-2942 ☑柏市社会福祉協議会 ☎7163-1234
		障害者差別に関する相談	毎週(水)午前9時～午後5時=教育福祉会館相談室 ☑千葉県東葛飾障害者相談センター ☎7179-1088
		外国人のための相談	英語=(木)、中国語=(水)・(金)、スペイン語=(水)、韓国語=第2・4(金)。いずれも午後1時～5時 ☑協働推進課 ☎7167-0941

●申し込み・問い合わせなどは、各施設の開館時間をお願いします

求人

障害福祉就労支援センターの非常勤看護師

☑看護師の資格があるかた、1人
勤務内容／身体障害者の血圧測定・運動介助・移乗介助・送迎バス添乗など
勤務時間／6月3日からの水曜日午前8時30分～午後2時(月3回程度)
賃金(時給)／1,520円※交通費は別途支給
 ☑5月15日(金)までに、写真を貼った履歴書と看護師免許証の写しを、〒277-0005柏5丁目8-12 柏市障害福祉就労支援センターへ郵送(必着)するか直接持参を
選考方法／書類と面接
 ☑同センター☎7163-9353

こども発達センターの臨時保育士

☑保育士・社会福祉主事の資格か、幼稚園教諭免許があるかた
勤務場所／こども発達センター・キッズルームひまわり(ウェルネス柏内)
勤務内容／障害幼児の保育
勤務時間／月～金曜日午前8時30分～午後5時
賃金(時給)／1,080円※社会福祉主事資格のかたは1,030円。交通費は別途支給
 ☑6月30日(火)までに、写真を貼った履歴書を、〒277-0004柏下65-1 柏市こども発達センターへ郵送(当日消印有効)するか直接持参を
選考方法／書類と面接
 ☑同こども発達センター☎7128-2223

税務職員

☑①平成27年4月1日現在で、高校・中学校を卒業した日の翌日から起算して3年を経過していないかたか、平成28年3月までに高校・中学校を卒業見込みのかた②人事院が①に掲げる者に準ずると認めるかた
第一次試験／9月6日(日)
申込書の配布／5月11日(月)～7月1日(水)に、国家公務員採用情報ナビのホームページで※郵送・直接受け取りは6月24日(水)まで
 ◎詳しくは問い合わせを
 ☑同柏税務署☎7146-2321

あけぼの山農業公園
 *フリーマーケット
 *青空市 6/6(土)・7(日)
 午前9時30分～午後3時30分
 ●出店方法など、詳しくは問い合わせを
 ☑同あけぼの山農業公園☎7133-8877

健康

県民が集う「看護の日」

☑5月16日(土)午前10時～午後2時
 所 道の駅しょうなん
 ☑健康相談(血圧・体脂肪・BMI測定)、介護相談、看護進路相談など
 ☑保健所地域健康づくり課☎7167-1256

心臓ペースメーカー勉強会

☑5月17日(日)午後1時～4時
 所 アミュゼ柏
 ☑心臓ペースメーカー装着者・予定者、先着80人
 費 1,000円(付添者は無料)
 ☑5月2日(土)午前9時から、日本心臓ペースメーカー友の会千葉県支部柏地区会へ電話で
 ☑同支部柏地区会(加藤)☎7191-6983・障害福祉課☎7167-1136

初級ヨガ教室

☑5月28日～6月18日の毎週木曜日午前9時30分～10時30分(計4回)
 ☑18歳以上のかた、先着50人
 ☑やさしいポーズと呼吸法でリフレッシュを図ります
 費 2,400円
 ☑運動ができる服装、タオル、飲み物
 ☑5月2日(土)午前9時から、受付専用ダイヤル☎7128-4848へ電話で
 ☑子ども同伴不可
 所 同中央体育館☎7164-9573

体力年齢診断

「新体力テスト」で実年齢と体力年齢の差を確認してみませんか。
 ☑5月30日(土)午前10時～11時30分
 所 中央体育館
 ☑市内在住・在勤・在学中で、20～79歳の健康なかた

☑▶20～64歳＝握力・上体起こし・長座体前屈・反復横飛び等▶65～79歳＝握力・上体起こし・長座体前屈・開眼片足立ち等
 費 400円
 ☑運動ができる服装・靴(室内用)、タオル、飲み物
 ☑当日、会場へ直接
 ☑測定結果は後日郵送
 ☑柏市スポーツ推進委員協議会(川西)☎7149-5585・スポーツ課☎7191-7399

口腔(くう)がん検診

口腔がんの初期は自覚症状もあまりないため、早期発見には検診が有効です。
 ☑6月14日(日)午前10時～正午
 所 中央保健センター
 ☑口腔内に不安や心配があるかた、食べ物が食べにくいなどの自覚症状があるかたなど、先着200人
 ☑5月30日(土)までに、柏歯科医師会会員の歯科医院に直接申し込みを※問診あり。後日検診の個人通知を送付
 ◎柏歯科医師会会員の歯科医院は同会のホームページを見るか問い合わせを
 ☑同柏歯科医師会☎7147-6500・保健所地域健康づくり課☎7167-1256

スポーツ推進委員スポーツイベント

▶沼南支部「スポーツ体験教室」
 ☑5月17日(日)・24日(日)午前9時15分～正午
 所 高柳小学校体育館
種目／ショートテニス、リズム体操、護身術等
 ☑市内在住・在勤・在学中で5歳以上のかた、先着60人※小学3年生以下は保護者同伴
 ☑5月2日(土)午前9時から、7面右上の必要事項と参加種目(参加者全員分)を書いて、峯村へファクスか☎kasiwa_syounan_suposui@yahoo.co.jpで
 ☑同峯村☎☎7193-1482
 ▶南部支部「春のニュースポーツデイ」
 ☑5月17日(日)午前9時30分～11時30分

所 土小学校
種目／ニュースポーツ体験会、キックベースボール
 ☑市内在住・在勤・在学中で小学1年生以上のかた※小学3年生以下は保護者同伴
 ☑当日午前9時～9時20分に、会場へ直接
 ☑同和田☎080-1131-6130
《共通》
 ☑運動ができる服装・靴(室内用)、飲み物、タオル
 ☑同スポーツ課☎7191-7399

シニア

新緑の利根川堤散策

☑5月13日(水)午前10時～正午※雨天中止
 ☑市内在住の60歳以上で、2時間程度歩けるかた、先着30人
 ☑利根川堤5キロメートル程度を散策
 ☑運動ができる服装・靴、タオル、飲み物
 ☑5月2日(土)午前9時から、柏寿荘へ電話か直接
 所 同柏寿荘☎7131-9511

楽楽(らくらく)テニス

飛びを抑えたボールを使い、ゲームを楽しみます。
 ☑5月13日～6月3日の毎週水曜日午前10時～11時30分※雨天中止
 所 吉田記念テニス研修センター(花野井)
 ☑60歳以上のかた、各回先着40人
 費 各回1,000円※初めてのかたは無料
 ☑運動ができる服装・靴、飲み物、タオル、ラケット(あるかただけ)
 ☑5月7日(木)午前9時から、7面右上の必要事項と性別、希望日、初めての参加はその旨を書いて、吉田記念テニス研修センターへ☎kikaku@tennis-ttc.or.jpするか電話で
 ☑ラケットの無料レンタルあり
 ☑同センター☎7134-3030・協働推進課☎7167-0941

陳氏・四正太極拳講座

☑5月19日～6月30日の毎週火曜日午前10時～正午(計7回)
 ☑市内在住で60歳以上のかた、15人
 ☑太極拳で無理なく体を動かします
 費 300円
 ☑5月10日(日)までに、往復はがきに7面右上の必要事項と応募動機を書いて、〒277-0051加賀3丁目16-8 ほのぼのプラザますおへ郵送で(必着)※応募者多数の場合は抽選
 所 同ほのぼのプラザますお☎7170-5570

かわら版は次の面に続きます

中央公民館のパソコン講座 ※会場は中央公民館。費用は①は100円、②は無料。OSはWindows7で、Office2013・インターネットエクスプローラ11を使用。講師はパソコンボランティア

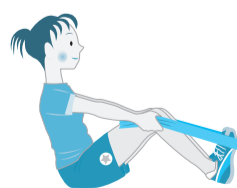
講座名	とき	対象	内容
① エクセル基礎講座	5月17日(日)・24日(日)午前9時30分～午後0時30分(計2回)	市内在住・在勤で基礎的操作・文字入力ができるかた、各20人	いろいろな表を作り、関数やグラフを使ってエクセルの基礎を学びます
② インターネット基礎講座	5月27日(水)・6月3日(水)午前9時30分～午後0時30分(計2回)	インターネット検索の基礎知識とその活用法について、事例を中心に学びます	

申し込み ①＝5月11日(月)②＝5月18日(月)までに、講座ごとに往復はがきに7面右上の必要事項を書いて、〒277-0005柏5丁目8-12 柏市中央公民館へ郵送で(必着)※応募は1講座につき1人1通。応募者多数の場合は各締め切り日の翌日午前9時に中央公民館で抽選。今年度、各講座に初めて応募したかたを優先。手話通訳や要約筆記が必要なかたは申込時に記入を

☑同中央公民館☎7164-1811

ロコモ予防を気軽に楽しく始めてみませんか ロコモフィットかしわ

骨・関節・筋肉などの障害で要介護リスクが高い状態になる「ロコモティブシンドローム(運動器症候群)」を予防するため、柏オリジナルの「貯筋(ちょきん)ゴム」を使った「ロコモ体操」を行う教室です



☑市内在住で、次のいずれかに当てはまるかた(初めてのかたを優先)▶65歳以上▶40～64歳の柏市国民健康保険加入者
 ☑運動ができる服装・靴(室内用)、飲み物

☑5月20日(水)までに、はがきに7面右上の必要事項と生年月日、希望会場を書いて、〒277-0004柏下65-1 柏市役所福祉活動推進課へ郵送で(当日消印有効)※応募者多数の場合は抽選
 ☑同福祉活動推進課☎7167-2318

ところ	とき	定員	ところ	とき	定員
花野井公会堂(花野井)	6月1日～10月19日の第1・3(月)午前10時～正午	30人	宮前ふれあい会館(柏)	6月9日～10月27日の第2・4(火)午前10時～正午	20人
梅林ふるさと会館(高田)	6月2日～10月20日の第1・3(火)午前10時～正午	各25人	増尾近隣センター	6月10日～10月28日の第2・4(水)午前10時～正午	50人
新富近隣センター	6月2日～10月20日の第1・3(火)午後1時～3時		高野台会館(根戸)	6月11日～10月22日の第2・4(木)午前10時～正午	20人
布施近隣センター	6月4日～10月15日の第1・3(木)午前10時～正午	20人	アミュゼ柏★	6月12日～10月2日の第1・3(金)午前10時～正午	60人
沼南公民館	6月5日～10月16日の第1・3(金)午後1時～3時	各50人	マーガレットヒル(中新宿1丁目)★	6月12日～9月25日の第2・4(金)午後1時30分～3時30分	50人
柏地域医療連携センター	6月8日～10月26日の第2・4(月)午後1時～3時		※各計10回(★は各計9回) ※各会場に駐車場はありません		

キッズ

親子体操教室

時 5月16日・30日、6月6日・20日の各土曜日①年少コース=午前10時~10時40分②年中・年長コース=午前10時50分~11時50分(各計4回) 図 ①=3歳②=4~6歳の子どもと保護者、各先着30組 図 基本運動、用具を使った運動など 図 1組①=800円②=1,000円 図 運動ができる服装・靴(室内用)、タオル、飲み物 申 5月2日(土)午前9時から、受付専用ダイヤル☎7128-4848へ電話で 図 中央体育館☎7164-9573

かしわファミリー・サポート・センターの会員を募集

図 ▶利用会員=市内在住・在勤で生後6カ月~小学6年生の子どもがいるかた▶協力会員=市内在住で心身ともに健康なかた 図 子どもの預かりや送迎など。援助時間は午前6時~午後10時の範囲内 図 各会員とも入会金1,000円

入会説明会・基礎研修会の日程

Table with 2 columns: 種類, とき※いずれか1日. Rows include 利用会員入会説明会, 協力会員入会説明会・基礎研修会.

▶会場はいずれもいきいきプラザ▶入会金と登録者(保護者)の写真(縦3センチメートル×横2.4センチメートル)2枚の持参を 図 かしわファミリー・サポート・センター☎7162-0330

親子農業体験講座 畑っこくらぶ

①スイカ・カボチャの植え付け②ジャガイモの収穫(6月下旬)③スイカ・カボチャの収穫(8月上旬) ※時期と作物は予定。収穫の後には採れたてを味わいます

時 ①=5月30日(土)午前9時30分~正午②③=6~8月(計3回) ※②・③は農作物の成長をみて日時を調整 図 市内在住の小学生以下の子どもと保護者、先着10組(1家族4人以内) 図 5月7日(土)午前9時から、あけぼの山農業公園へ電話か直接 図 園あけぼの山農業公園☎7133-8877

児童センターへ行こう!

※特に記載がないものは会場・申し込み・問い合わせとともに各施設へ 保護者=主に保護者対象

光ヶ丘遊戯室(光ヶ丘近隣センター内) ☎7170-7600(午前9時~正午・午後1時~5時)

●ママのぼけっとおはなし会 手袋人形シアター「おはながわらった」、わらべうたなど 図 5月14日(土)午前11時~11時40分 図 幼児と保護者、先着20組 申 当日、会場へ直接

南部みんなの広場(南部近隣センター内) ☎7173-1333(午前10時~午後5時)

●カプラ みんなであそぼう 手のひらサイズの薄い積み木でいろいろな形を作って遊びます 図 5月16日(土)午後2時~4時 図 どなたでも(未就学児は保護者同伴)、先着20人 申 当日、会場へ直接

しこだ児童センター☎7145-2522

●ママのぼけっとおはなし会 手袋人形シアター「おはながわらった」、わらべうたなど 図 5月7日(土)午前11時~11時40分 図 幼児と保護者、先着30組 申 当日、会場へ直接



●うたってあそぼう 地域のかたと一緒に、童謡や季節の歌を歌ったり手遊びをしたりします 図 5月13日(水)午前11時~11時20分 図 どなたでも(未就学児は保護者同伴)、先着50人 申 当日、会場へ直接

●パネルシアターにじいろ パネルシアター「おもちゃのチャチャチャ」など 図 5月17日(日)午前11時~11時30分 図 どなたでも(未就学児は保護者同伴)、先着50人 申 当日、会場へ直接

●ツインズ~多胎児のつどい~ 保護者 双子ちゃん・三つ子ちゃんのママ・パパ集まれ! 自由に遊びながらおしゃべりします 図 5月19日(火)午前10時~11時30分 図 多胎児と保護者、先着15組 申 当日時間内に、会場へ直接

●子育てミニ講座「我が子への言葉がけ、ふりかえってみませんか?」 保護者

言語聴覚士の高畑和子さんから、子どもの発達や心配事などについての話を聞きます。質問や個別相談もできます 図 5月24日(日)午前10時~11時 ※個別相談は午前11時~正午 図 先着10人 ※子ども同伴可。個別相談は先着5人 申 5月2日(土)午前10時~☎で

●釜のめし・おもちゃ図書館 障がいのある子もいない子も、手作りおもちゃで一緒に遊べます 図 5月24日(日)午前10時~正午・午後1時~3時 図 どなたでも(未就学児は保護者同伴) 申 当日時間内に、会場へ直接

永楽台児童センター(永楽台近隣センター内) ☎7163-4050

●親子でリラックス体操 抱っこしたり転がったりして、親子で気持ちいい時間を過ごします 図 5月19日(火)午前10時~10時40分・午前11時~11時40分 図 1歳以上の未就園児と保護者、各回先着15組 申 5月2日(土)午前10時~☎で



こども健康ガイド 5月

予=予約制 ウ柏=ウェルネス柏 保セ=保健センター 近セ=近隣センター

夜間・休日に急病になったら ▶夜間...内科・小児科☎7163-0119 ※音声案内 ▶日曜日・祝日...歯科☎7164-8114(午前9時45分~正午) 歯科以外☎7163-0119 ※音声案内

保健所地域健康づくり課☎7167-1256・1257

ママパパ学級 育メン編=16日(土)午前9時30分~11時30分・午後1時30分~3時30分、ウ柏。初めての出産を迎える夫婦、各24組 ▶子育て・栄養編=18日(月)、すこやかママ編=27日(水) ※いずれも午後1時15分~3時30分、ウ柏。初めての出産を迎えるかた

ママパパクッキング 28日(木)午前10時~午後1時、アミュゼ柏。妊婦のかた(家族も可)・妊娠を予定しているかた、20人。「赤ちゃんも家族も元気! ヘルシーメニュー」。費用600円。予約時に用意する物の確認を

こんにちは赤ちゃん事業(全戸訪問) 生後4カ月頃までの乳児。自宅に柏市民健康づくり推進員や看護師等が訪問します。赤ちゃんの成長や育児への不安など、気軽に相談を(時期がずれる場合や、事前連絡なしに訪問する場合もあり)

離乳食教室 11日(月)午前10時30分~11時30分、中央保セ。生後4~6カ月児の保護者。母子健康手帳・筆記用具の持参を ※保育・試食なし。乳児同伴の場合はバスタオルの用意を

発達支援相談 15日(金)午後2時~5時、ウ柏。児童精神科医師・心理相談員・保健師等による、発達の気掛かりなお子さんに関する相談(1人40分間)

通知が届いていない場合はご連絡を ▶1歳6カ月児健診(平成25年10月生まれ) ▶3歳児健診(平成23年11月生まれ) ▶2歳の歯☆ピカランド(平成25年5月生まれ) ▶フッ化物歯面塗布(平成24年11月生まれ)

※7面の「健康ガイド」でも健康相談等の案内を掲載

団体・サークルの催し

●市等官公庁以外の市民団体やサークルからの情報を掲載しています

近セ=近隣センター、中公=中央公民館、沼公=沼南公民館、教福=教育福祉会館、県プラ=さわやかちば県民プラザ

■股関節体操体験会 時 5/2・16の10時~11時30分 所 中公 費 無料 園 長谷部☎090-6535-2133

■二松学舎大学附属柏中学校・高等学校吹奏楽部定期演奏会 時 5/4の14時~15時40分 所 沼公 図 歌劇「トスカ」第3幕よりほか 費 無料 園 同校☎7191-3179

■子ども自動車(SL)ふれあいまつり 時 5/5の10時30分~15時 所 西口第一公園 費 無料 園 落合☎7145-6245

■健康スポーツ吹矢体験会 時 5/8=柏市民活動センター、5/12=県立柏の葉公園コミュニティ体育館、5/19=沼南体育館。各13時~15時 図 初心者 費 無料 申 要予約 園 小林☎7173-9116

■歌の合同発表会 時 5/9の14時~16時 所 アミュゼ柏 図 「歌の広場」10周年特別企画。歌って聞いてみんなで楽しむ会 費 999円 園 玉造☎070-6658-3392

■パッチワーク講習会 時 5/12の12時~15時 所 根戸近セ 図 コースターの制作 費 1,700円 園 大田☎7139-1105

■やさしいヨガでリフレッシュ 時 5/15・22の19時30分~20時45分 所 豊四季台近セ 費 1回500円 園 大川☎080-4292-1853

■つり講習会(やまべ) 時 5/16の9時30分~11時30分 所 千代田ふるさとセンター 図 初心者 図 練り餌を使ったウキ釣りなど 費 無料 図 後日実地講習も 園 佐近☎090-5313-1921

■松ヶ崎城跡と大堀川沿いで生き物探し 時 5/17の9時30分~12時 ※雨天中止 所 松ヶ崎城跡~北柏橋 図 生き物の観察と生態調べ 費 無料 園 青木☎7172-6856

■ピアノでつづるウィーンよもやまばなし 時 5/19の15時~16時10分 所 アミュゼ柏 費 1,500円(小学生以下無料) 園 T(てい)企画部☎047-342-3189

■わかると楽しいクラシック 時 5/23=バレエ&ピアノ、6/21=チェロ&ピアノ。各15時~16時40分 所 アミュゼ柏 費 各2,000円(小学生1,000円) 園 児玉☎7173-0656

■黒檜山(赤城山)市民登山説明会 時 5/24の18時~19時30分 所

中公 費 無料 園 登山日6/7。岳人あびこのホームページに詳細あり 園 武内☎7133-7965

■柏交響楽団定期演奏会 時 5/31の14時~16時 所 市民文化会館大ホール 図 小学生以上 図 チャイコフスキー交響曲第6番「悲愴」ほか 費 980円 園 同楽団☎090-8443-0181

■バレエ「ジゼル」全2幕 時 6/14の17時~19時20分 所 市民文化会館大ホール 費 A席4,000円、B席3,000円、C席1,500円 園 NPOこどもすぺす柏☎7169-8451

■柏市音楽家協会会員募集オーディション 時 7/14の9時~12時 所 アミュゼ柏 費 無料 図 詳しくは協会ホームページで。申込期限6/30 園 眞山☎070-6987-1678

■税理士による相談会 時 5~7月の原則第1・3(水) 図 柏・野田・我孫子市在住のかた、各

日先着8人(1人30分) 費 無料 申 要予約 園 千葉県税理士会柏支部(柏2丁目)☎7164-1719

■我孫子シニアアンサンブル定期演奏会 時 5/16の13時30分~16時 所 けやきプラザ(我孫子市) 費 無料 園 助川☎7186-2632

■コールサイン&コールサイン男声ジョイントコンサート 時 5/17の14時~16時 所 けやきプラザ(我孫子市) 図 組曲「蔵王」ほか 費 1,000円 園 松木☎7132-3402

■ヴィヴァ・マンドリーノ定期演奏会 時 5/31の14時~16時 所 けやきプラザ(我孫子市) 費 800円 園 長妻☎090-7846-5494

「サークル会員募集」コーナーは毎月15日号に掲載します

●当日参加できるイベントを掲載しています。天候により中止となる場合あり。情報は4月22日現在 ④…有料

かしわイベントカレンダー

2015
MAY **5**

日	月	火	水	木	金	土
					1	2 ●柏レイソルホームゲーム ④昆虫展(10:00～あけぼの山農業公園。5/6まで) ●あけぼの山農業公園フリーマーケット・青空市(9:30～。5/4まで)
3 憲法記念日	4 みどりの日 ④お茶会(10:00～あけぼの山公園内柏泉亭。5/5まで)	5 こどもの日	6 振替休日	7	8 ●カシニワ・フェスタ2015(5/17まで)	9 ●ザ・ワールド・オブ・プラス2015(9:30～さわやかちば県民プラザ)
10 ●市民活動フェスタ2015	11 ●春の全国交通安全運動出動式(P7参照)	12 ●交通安全キャンペーン(P7参照)	13	14 ●柏レイソルホームゲーム	15	16 ●柏市芸能鑑賞会「民謡・民舞」(10:30～市民文化会館)
17 ●柏子育てフェスタ ④柏 MUSIC SUN 2015	18	19	20	21	22	23 ●柏市芸能鑑賞会「邦楽」(13:00～アミュゼ柏)
24	25	26	27	28	29 ●バイオリンコンサート(P8参照)	30 ●企画展「芹沢銈介×棟方志功～装帖と描かれた物語の世界～」(9/6まで。郷土資料展示室)
31 ●ゴミゼロ運動(P5参照)						

図書館本館の催し

④ 図書館本館 ☎7164-5346
(月曜休館※祝日は除く)

プラネタリウム

テーマ/宇宙の広がり 物語/かみのけ座物語
④ 9日(土)・23日(土)①午後1時30分②午後3時30分
10日(日)・24日(日)①午前11時②午後1時30分③午後3時30分

おはなし会

④ 毎週木曜日午後4時～4時30分
16日(土)午後2時30分～3時(毎月第3土曜日)

柏駅前で繰り広げられる春の祭典に出掛けよう♪

Pick Up 市民活動フェスタ2015

④ 5月10日(日)午前10時～午後5時
所 柏駅前ダブルデッキほか
④ 演劇、コンサート、ダンス、市民活動団体紹介ブースなど
④ 雨天時は室内イベントだけ
④ 協働推進課 ☎7167-0941



スタンプラリーを実施し、すてきな景品をプレゼント! カシワニヤチバくんも会場のどこかにいます。探してみてくださいね

Pick Up 柏子育てフェスタ

④ 5月17日(日)午前11時～午後3時30分※荒天中止
所 柏駅前口ハウディモールほか
④ 幼稚園の先生によるイベント(絵本交換、工作、ゲーム、模擬店など)
④ 子育て支援課 ☎7168-1034・柏市私立幼稚園協会 ☎7166-7719



子ども向けの音楽ステージやシャボン玉ショー、スポンジテニス体験など、イベント盛りだくさん!

Pick Up 柏MUSIC SUN 2015

④ 5月17日(日)正午～午後10時
所 柏駅周辺のライブハウス4会場ほか
④ 「イイ“唄”を聞く」「街を楽しむ」をテーマに総勢約30組のアーティストが出演
④ 前売り3,800円、当日4,300円 ④ ローソンチケットにて発売
④ 商工振興課 ☎7167-1141



今回は、同日に開催される子育てフェスタともコラボし、子ども向けのステージも用意されます。親子一緒に楽しめますよ



柏の旬感

このコーナーでは、柏の自然を感じられる場所、季節の農産物など「旬を感じる」情報をお届けします。

今月のテーマ
カシニワ・フェスタを120%楽しもう

カシニワ・フェスタ2015 ～はじまります! 人と緑をつなぐまぢめぐり～

5月8日(金)～17日(日)に、カシニワ・フェスタ2015を開催します。フェスタでは、市内76カ所のカシニワを一齐に公開して、ガーデンや森の案内、クラフトづくり体験、森のコンサートなどの各種催しがめじろ押しですよ!

④ 柏市みどりの基金 ☎7160-3120



④ 5月中旬からはバラが見頃

フェスタ期間後半の、特におすすりはバラです。一口にバラといっても多くの品種があり、その数は1,000種類以上になります。香りを楽しむには午前中が最適で、写真を撮るには曇りの日がおすすりです。フェスタではバラを鑑賞できるお庭がたくさんあるので、ぜひオーナーに鑑賞のコツを伺ってみましょう。

④ 観賞だけじゃない! フェスタをとことん楽しもう

フェスタでは、草花を鑑賞するだけでなく、クラフト作りや寄せ植え教室に参加することもできます。ほかにも、「東中新宿花壇の会」では、5月9日(土)・10日(日)に花の苗や種のプレゼントがあったり、中原ふれあい防災公園隣の「サスティナ実験広場」では、5月9日(土)にサスティナ・マルシェなどが開かれたりします。苗や種、新鮮な野菜をカシニワ・フェスタのお土産にいかがでしょうか。



かしわ

平成27年(2015年)
No.1480

5.1

市内人口

409,447人(前月比404人増)
●男 202,986人 ●女 206,461人
●世帯数 171,965世帯(前月比741世帯増)
(27.4.1 現在)

QRコード



かしわメール配信サービスへの登録
スマホに広報かしわをお届けします

ホーム通信town

柏市は地元スポーツチームを応援します

このコーナーは、柏市に本拠地や練習拠点などがあるプロスポーツチームや実業団の活躍・地域活動などを取材、紹介します。



JX-ENEOSサンフラワーズ 「経験」と「不屈の精神」で貫禄の7連覇

2014-2015Wリーグの優勝に王手をかけたプレーオフファイナル(5戦3先勝方式)第3戦が4月5日、代々木第二体育館で行われました。序盤から主導権を握り勝利した第1・2戦から一転、第3戦は終盤まで相手の富士通レッドウェーブにリードされる展開。しかし、これまでの経験と自信で勝負強さを発揮し、残り時間5分で逆転に成功したJX-ENEOSサンフラワーズが60対56で勝利! 7年連続18回目の優勝を果たし、会場のファンと喜びを分かち合いました。



▲約7カ月間の激闘を制した選手の皆さん



▲40分間フル出場し、チームをけん引した吉田亜沙美選手



JR東日本野球部 挑戦者として再び日本一へ

柏市を練習拠点とするJR東日本野球部。4月10日に行われたJFE西日本との練習試合に1対0で勝利し、5月26日(火)からの都市対抗野球大会東京都予選を前に良い流れを作りました。今年加入した長谷川拓真選手は「みんなでつないだ1点で勝利できた」とチームに手ごたえを感じ、堀井哲也監督は2度目の都市対抗野球大会優勝を誓ってくれました。今年のチームスローガンは「AggressiVe Challenge(アグレッシブ チャレンジ)」。もう一度挑戦者として取り組む選手たちの想いが込められています。再びの日本一へ、頑張れ! JR東日本野球部!



▲横断幕には2度目の優勝を誓う「V」の文字が



▲気合十分の長谷川選手(写真左)と堀井監督



このコーナーでは市民の皆さんの活躍や季節の話題、笑顔が輝く市内の出来事などを取材、紹介しています



16万本が咲き誇る チューリップフェスティバル

桜の季節も過ぎチューリップが見頃となった4月11・12日、あけぼの山農業公園でチューリップフェスティバルが開催されました。11日はあいにくの雨でしたが、12日は春日和となり、訪れた多くの人が青空の下に広がる色とりどりのチューリップの心を躍らせ、あちらこちらでカメラのシャッターを切る姿が見られました。また、花畑の中にはピオラの花文字が隠されていて、気が付いた女の子が「アケボノヤマコウエン」「KASHIWA」「弁天」と、うれしそうに読み上げていました。



▲ピオラの花文字「アケボノヤマコウエン」



▲花の迷路に迷い込んだよう



音楽と食で気仙沼を支援 チャリティーミュージックフェス絆2015

東日本大震災で被災した気仙沼市の復興支援イベントが、4月12日に県立柏の葉公園で開催。音楽ステージでは、気仙沼市出身のシンガー・ソングライターの熊谷育美さんや市立柏高等学校吹奏楽部が会場を盛り上げました。また、柏や気仙沼グルメなどを楽しめる飲食店約50店舗が出店。フカヒレスープの販売ブースではサメの解体ショーが行われ、本物の“サメ肌”を体感した高田小学校1年・松田碧くんは、「ザラザラしていてビックリした」と貴重な体験に目を輝かせていました。



▲多くの人の注目を集めたサメの解体ショー

有料広告

新しい高齢者マンション

SunCity

介護付有料老人ホーム

サンシティ柏

食事付 個別見学会 5/1(金)~24(日)開催(要予約)

各日 ① 11:00~(ランチ付き) ② 14:30~ ※ご都合の良い日時をお選びのうえご予約ください。



新しい高齢者マンション「サンシティ柏」。充実した共用部やモデルルームをご覧いただき、レストランでのお食事も付いた見学会にご招待いたします。

「千葉県有料老人ホーム設置運営指導指針による表示事項」 ●類型/介護付有料老人ホーム(一般型特定施設入居者生活介護) ●居住の権利形態/利用権方式 ●利用料の支払方式/一時金方式 ●入居時の要件/入居時自立、原則満65歳以上の方 ●介護保険/千葉県指定介護保険特定施設、千葉県指定介護予防特定施設 ●居室区分/全室個室(夫婦・縁故者用二居室あり) ●介護にかかわる職員体制/1.5:1以上



レストラン



モデルルーム



大浴場



ライブラリー



土地建物所有形態:事業主体所有

●見学会のご予約・資料ご請求は ☎0120-34-3782

柏市増尾台1-2-1 ●東武アーバンパークライン「増尾」駅から徒歩6分。●増尾駅、新柏駅、南柏駅からのシャトルバスをご利用いただけます。

※広報かしわに掲載する有料広告を随時募集しています。詳しくは広告代理店「株式会社サンケイちば企画」(☎043-202-8600)へお問い合わせください