



広報

# かしわ

# 3.1

発行 柏市 〒277-8505 千葉県柏市柏5丁目10番1号 ☎(04)7167-1111 FAX(04)7166-6026 編集 秘書広報課 発行日 毎月1・15日

町内会費は払っているが、  
活動には無関心なある一家。  
今年も初詣に出掛けて…



1 2  
4 3



## 町内会の ススメ

日常生活で意識することはあまりないけれど、地域での暮らしにいろいろと結び付いている町内会。今号では、あまり気付いてもらえないような身近な場所で、私たちの暮らしをそっと支えている町内会の活動を紹介します。

☎地域支援課 ☎7167-1126

### そもそも町内会って何なんだ?



文中では「町内会」と表記されていますが、市内では町会・自治会・区などの名称で呼ばれている、地域のため・住民のための活動をする小さい単位の任意の住民組織です。昔ながらの「向こう三軒両隣」という人びとのネットワークが組織化されたもので、地域の防災・防犯活動や環境美化活動、見守り活動などを行っています。

### Welcome 町内会!

「愛した、このまち」



去年までは朝の通勤時に誰ともあいさつせずに駅まで歩いていただけ、今は町内会のみんなに声を掛けられるようになったぞ。いろんな活動を通して町を見る目が変わったなあ…。みんなも俺に続いてみないかい?

「町内会のススメ」の続きは2面へ ▶▶▶

1面からの続き「町内会のススメ」▶▶▶

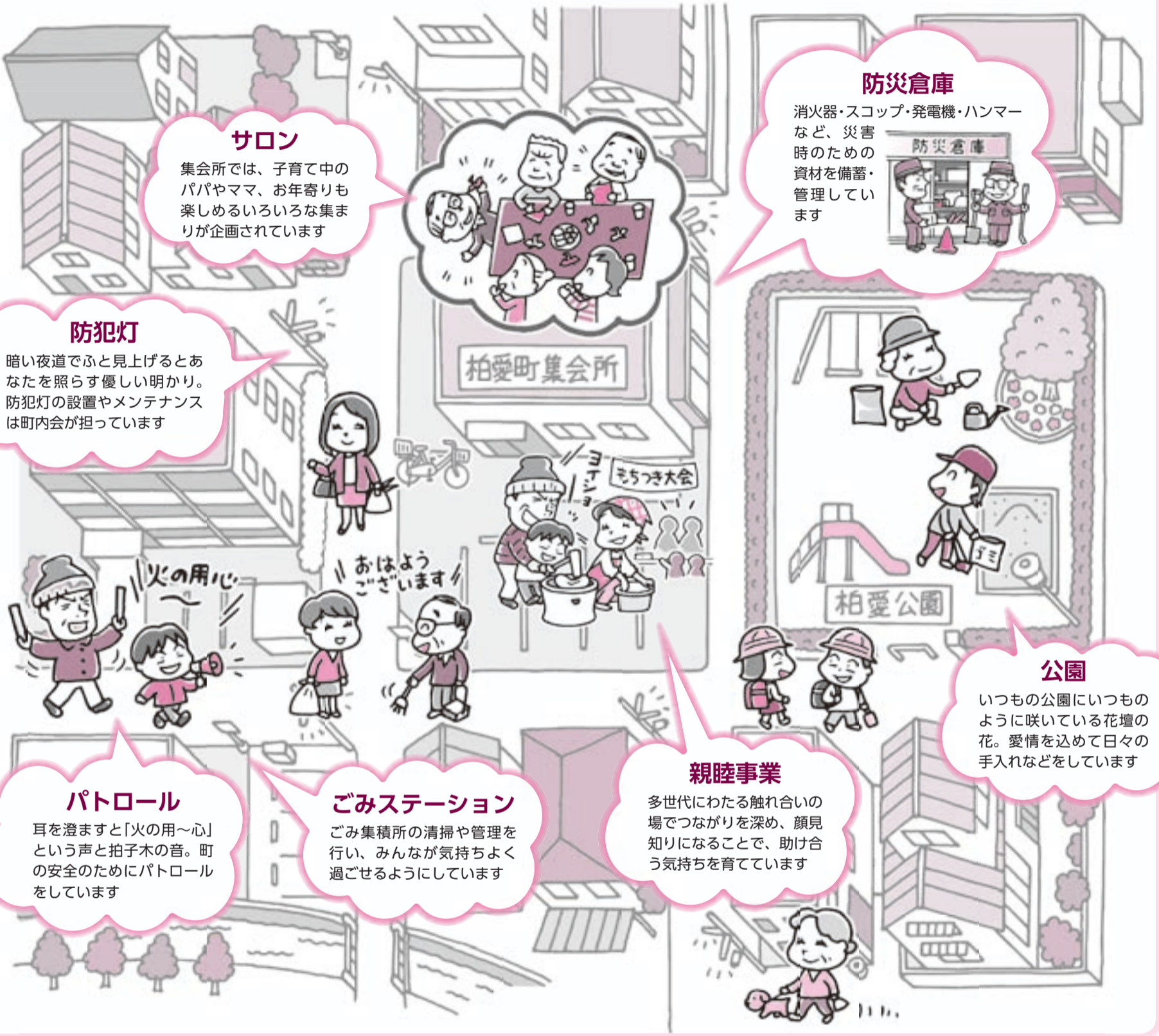
他にも  
いろいろ  
やってるよ!



# あなたの知らない町内会の世界

職場と自宅の往復だけで、気が付いていないあなたの町の中で、  
今日も町内会のいろいろな活動が行われています。

◎町内会によって活動は異なります



## サロン

集会所では、子育て中の  
パパやママ、お年寄りも  
楽しめるいろいろな集まり  
が企画されています

## 防災倉庫

消火器・スコップ・発電機・ハンマー  
など、災害  
時のための  
資材を備蓄・  
管理してい  
ます

## 防犯灯

暗い夜道でふと見上げるとあ  
なたを照らす優しい明かり。  
防犯灯の設置やメンテナンス  
は町内会が担っています

## 公園

いつもの公園にいつもの  
ように咲いている花壇の  
花。愛情を込めて日々の  
手入れなどを行っています

## パトロール

耳を澄ますと「火の用〜心」  
という声と拍子木の音。町  
の安全のためにパトロール  
をしています

## ごみステーション

ごみ集積所の清掃や管理を  
行い、みんなが気持ちよく  
過ごせるようにしています

## 親睦事業

多世代にわたる触れ合いの  
場でつながりを深め、顔見  
知りになることで、助け合  
う気持ちを育てています

いまさら聞けない!?

## 「町内会」素朴な疑問!

### Q1 町内会に入りたんだけど どうすればいいの?

市では、転入手続きをされたかたに町内会への加入をお  
勧めする案内書をお渡ししています。その後、転入された  
かたがご近所へあいさつをされた時などに、役員さんから  
案内が来るとお思います。所属する町内会がどこか知りたい、  
会長さんの連絡先が知りたいかたは地域支援課までご連絡  
ください。

### Q2 町内会のオサイフ事情は?

収入の主なものは、皆さんの会費と市からの補助金です。  
集められたお金は町内会によって事情は異なりますが、防  
犯灯の維持管理費、夏祭りなどのイベント費用、会議時の  
資料作成費やお茶代、子ども会や自主防災会など地域の団  
体への活動助成、近隣の町内会が複数で参加するふるさと  
協議会への負担金、各種募金などに使われています。



市内の町内会の  
先進的な取り組みを紹介しよう！

### CASE 1 フェイスブックで町内会の情報を発信

平成24年から松葉町5丁目第1自治会で、広報を担当している半谷さん。東日本大震災の際に、都内で仕事をしていて夜遅くまで柏の家族と電話が繋がらなかった経験から、非常時にも強いツールとして、自治会の広報にフェイスブックを導入しました。紙の広報紙は年に3回しか発行できませんが、フェイスブックに役員が交替で書き込むことで、リアルタイムの情報が発信でき、自治会の会



員は自宅を離れていても、町の情報を確認することができるようになりました。

地方の大学に進学した子どもたちから「懐かしく見ているよ」と声を掛けられることもあるそうです。

「災害時に役に立ち、自治会に親しみを持ってもらえればとの気持ちで、今後も発信を続けていきます」とほほ笑む半谷さんでした。

### CASE 2 DIG訓練をきっかけに家族や町を守る方法を考える

DIG訓練とは、Disaster (災害)、Imagination (想像力)、Game (ゲーム)の頭文字を取って命名された、図上でできるゲーム形式の防災訓練のことです。参加者は住んでいる地域の地図を囲み、災害が起こったと想定して、避難所までの避難経路や途上で考えられるさまざまな危険性について自由に意見を出し合います。市の防災安全課では、各町内会等からの依頼を受け、職員を派遣しています。



上三丁目町会(柏中央地域)の役員の皆さんは、昨年4月に行ったこの訓練の企画と体験をきっかけに、わが町を見直しました。DIGをやりながら、意見を交換することで、近隣地域の知らなかった情報を得ることもできました。自宅に戻って家族で話し合いをした役員の渡邊さんは「DIGが終わりではなく、これがスタート。今後も町会のメンバーで家族や町を守る方法を考えていきたい」と語ってくれました。



### CASE 3 「自由の広場」でみんなでカシニワ作り

地域に公園や広場がなく、子どもたちが安心して遊んだり、気楽に集えたりする場所がなかった新若柴町会。市の未利用地を借り受けて「自由の広場」と名付けたこの広場を、「カシニワ=地域の庭」として登録しました。毎週末に草刈りや花壇作りなどの整備を行い、今では季節を彩る草花や野菜も植えられ、憩いの場となっています。また、ラジオ体操や夏祭りなど子どもたちも楽しめるイベントを開催し、町会会員に限定せず、広く開けた広場として



利用してもらえるように工夫しています。広場の管理を担う新若柴町会の伊藤会長は「みどりを通じて共に支え合い、協力し合える楽しい地域にしたい」と語ってくれました。

#### 会長に聞く！

#### 自分たちの町は自分たちの手で住み良い町に！

フェアフィールド常盤平町会 中田貴美子会長



#### Q 町会の会長を引き受けたきっかけは？

平成13年にこの町会が生まれた時に、実家の父に言われた「最初にやっつけよ」のひとことでした。それから町会を自分の子どものような存在として見守り、町会と一緒に自分も年を重ねていくうちに愛着が湧いてきて、2度目の会長を引き受けました。

#### Q 町会の仕事を楽しむコツはありますか？

私たちの町会では輪番制で班長を引き受けるのですが、班長の仕事はその人が単独で引き受けるのではなく、家族全員が班長の気持ちを持ってほしいと伝えてきました。そうすることで、夫婦で参加されるかたも出てくるようになり、いつしか自然に町会の活動に関わる人が増えてきました。町会の活動を「義務」として捉えるのではなく「自分たちの町を住み良くするため」と思えば、共同作業の時間もワイワイと楽しく過ごせるようになりますよ。

#### Q 町会活動を長く続ける中で大変だったことは？

集会所の建設に際して、反対意見も出ましたが、みんなが集まれる場所が近くにあることの意義・必要性を一人一人に話し、理解してもらいました。それから8年、集会所で開催するサロン「ほっとステーション」は、お年寄りも若い人もみんながほっとできる居場所になりました。忙しい仕事の合間を縫って町会活動を続けていますが、「できる時にできる人がやる」「分からないことは誰かに教わろう」という柔軟な発想が長続きの極意です。地域と関わることは若さを保つ秘訣(ひけつ)ですね。

## 市は協働の在り方を考えていきます

### 市民ミーティングを開催

市では、近年町内会への加入率の低下傾向が続いています。町内会やふるさと協議会(以下、地域組織)を担うかたがたからも、担い手不足や参加者減少などの悩みが寄せられていました。これを踏まえ昨年2月より、町内会長などが加わった懇談会組織と市の職員で検討を重ね、また一般のかたとの市民ミーティングを開催し、理想の地域組織についての協議をしてきました。

### 提言

昨年10月、懇談会組織「地域組織と柏市との協働の在り方を考える会」から提言書が提出されました。内容は、地域組織は生活に密着した組織として代替が利くものでなく、市民にとって必要なものであるという結論と、望まれる地域組織の公共的役割やその役割を果たすために、市がすべき支援は何かといったことでした。

### 今後の課題

提言を受けて、市では地域組織との協働のために、活動の積極的なPR、地域活動を担う人材の育成、町内会への加入促進策の実施などをこれまで以上に進めていきます。また、今後は中・広域組織であるふるさと協議会等の活動についても、市民の皆さんと一緒に検討を続けていきます。

## 平成27年度予算案など 3月定例会 当初46議案を審議

市議会平成27年第1回(3月)定例会は、2月27日に開会しました。会期は3月23日(月)までの25日間。今定例会では、当初46議案を審議します。

### ◇平成27年度予算について

平成27年度の予算案は、「子育て環境の充実」を重点に、子育て支援(私立認可保育所等の整備)や学習環境の充実(学習サポート教員の増員等)を図るとともに、市民の安全・安心対策(市内小・中学校の耐震化等)、低炭素のまちづくり(防犯灯・公園灯のLED化等)、公共施設・インフラの老朽化対策(公共施設等総合管理計画の策定等)を優先した予算を編成しています。

一般会計については、前年度比6.9%増の1,222億2,000万円となります。また、9ある特別会計は765億4,300万円、病院事業会計は約7億円、水道事業会計は114億8,400万円、下水道事業会計は163億6,200万円で、予算総額は約2,273億900万円となります。この額は平成26年度当初予算より、7.2%増となっています。

### ◇柏市文化・交流複合施設条例の制定について

多くの市民が集い、活動、交流できる場として、柏駅前に柏市文化・交流複合施設を設置するにあたり、条例を制定しようとするものです。

その他の主な議案は次のとおり。

### ◇柏市介護保険条例の一部を改正する条例の制定について

### ◇柏市立保育園条例の一部を改正する条例の制定について

### ◇柏市勤労会館条例を廃止する条例の制定について

### ◇柏市営住宅条例の一部を改正する条例の制定について

議案の概要は、行政資料室(市役所本庁舎1階)、行政資料コーナー(沼南庁舎1階)、各近隣センター、富勢出張所、柏駅前行政サービスセンターに置いてある「提出予定議案の説明資料」をご覧ください。

3月定例会の日程	
2月27日	招集日
3月5日(休)	
6日(金)	
9日(月)	
10日(火)	質疑並びに一般質問
11日(水)	
12日(木)	
13日(金)	
16日(月)	
17日(火)	常任委員会 (教育民生・建設経済)
18日(水)	常任委員会 (総務・市民環境)
19日(木)	特別委員会
23日(月)	議案等採決

## 3月定例会 施政方針

### さらなる学習環境の充実を

平成27年度予算案における重点事業のうち、今年度に引き続き充実を図る「小学校の学習環境づくり」について説明します。

具体的には、柏市の全ての子どもたちに「学ぶ意欲と学ぶ習慣」を身に付けさせていきます。学ぶ意欲と習慣は、子どもたち一人一人が持っている無限の可能性を引き出し、やがて変化の激しい21世紀の社会においても、より良く学び続ける大人になると確信しています。

市では、子どもたちが授業中に学習の面白さに触れ、意欲的に取り組んだり、分かりやすい個別指導により、勉強の楽しさを味わったりできるよう、人的配置(理科支援員・図書館指導員・サポート教員)を充実させてまいります。

中でも、理科の授業・実験を補助する「理科支援員」については、来年度全ての小学校に配置します。今年度試験的に導入した学校では、理科の実験が充実しただけではなく、昼休みに「おもしろ実験コーナー」が開かれたり、お父さんたちと一緒に月食観測会を開いたり、理科を通して学ぶ意欲や習慣を引き出す活動がみられました。

子どもたちにとって魅力ある授業を、担任の先生と一緒に考えていく人材を取り入れ、他の市では味わえない授業づくりを進めてまいります。

また、放課後の学習機会の充実にも力を入れ、学習習慣を身に付けるために、「放課後子ども教室」を小学校13校で新設し、合計32校で家庭学習の充実に向けた取り組みを進めます。

以上のような教育活動の充実は、地域の皆様の力をお借りすることにより、一層子どもたちにとっての良い環境づくりとなります。各学校では、地域と一体となった教育活動にこれからも取り組みますので、ぜひ学校を訪れて、進化する柏市の公立学校を見ていただき、ご支援をお願いいたします。

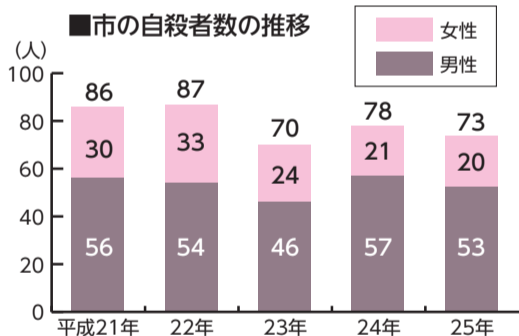


柏市長  
秋山 浩保

## ひとりで悩むより、まず相談を 3月は自殺対策強化月間

保健福祉総務課 ☎7167-1131

自殺は深刻な社会問題であり、柏市でも平成18年以降は毎年80人前後の尊い命が失われています。自殺の多くはさまざまな要因が重なり合い、心理的に追い込まれた末の死とされています。あなたの身近な人は、悩みを抱えていませんか。悩み・困り事があつたときはご相談ください。



### ■悩み・困り事があつたときは気軽にご相談を

相談等名	日時・問い合わせ
いのちの電話	24時間年中無休 千葉いのちの電話 ☎043-227-3900
福祉なんでも相談	月～金曜日 午前8時30分～午後5時15分 柏市地域生活支援センターあいネット(ウェルネス柏3階) ☎7165-8707
こころの健康相談(予約制)	保健所保健予防課 ☎7167-1254
仕事に関する相談	月～金曜日 午前9時～午後5時 柏総合労働相談コーナー(柏労働基準監督署内) ☎7163-0245
多重債務に関する相談(予約制)	消費生活センター ☎7163-5853
子育ての悩み相談	月～金曜日 午前9時～正午・午後1時～5時 にこにこダイヤルかしわ ☎7162-2525

※相談窓口については、9面にも掲載しています

### ～柏市民の命を考える～公開講演会「柏市の自殺の現状を知る」

時 3月26日(休)午後2時～4時 所 ウェルネス柏

対 市内在住・在勤・在学のかた、100人

講 江戸川大学・中村真教授

申 3月18日(休)までに、講座名・郵便番号・住所・氏名(ふりがな)・年齢・

電話番号・メールアドレス(あるかただけ)を書いて、〒277-8505

柏市役所保健福祉総務課へ郵送(必着)・FAX 7164-3917するか ☎

info-hkin2@city.kashiwa.lg.jpで※応募者多数の場合は抽選

## 3・11を風化させない 私たちにできる防災対策

防災安全課 ☎7167-1115

東日本大震災から間もなく4年が経過します。柏市でも震度5強を記録し、建物の一部損壊や2,000人を超える帰宅困難者が発生しました。

この震災を教訓に防災・減災意識を高め、万が一災害が発生しても冷静な判断・行動ができるよう心掛けましょう。

### ■私たちにできる防災対策

#### ① 家族会議を開こう

一番大切なことは一人一人の備え(自助)なんだ。いざという時に備えて、日ごろから家庭や職場で防災・減災の話し合いをしよう



#### ② 食糧・水・常備薬などを備蓄しよう

食糧や飲用水は最低3日分は必要ね。普段遣いの防災備蓄として、お風呂の水を流さずとっておくのもいいわね。職場での備蓄も忘れちゃだめよ



#### ③ 家の内外の安全確認をしよう

寝室や高齢者・子どもがいる部屋に、転倒・落下しそうな家具や家電はないかな。出入り口や通路には物を置かず、避難ルートを確認してね



#### ④ 地域の防災訓練に参加しましょう

日ごろからコミュニケーションをとって、「顔の見える関係作り」をしたほうがいいわね。防災訓練に参加してみてもどうかしら



#### ⑤ 家族との連絡方法を確認しておこう

災害時に携帯電話はつながりにくいぞ。「災害用伝言ダイヤル(171)」などの伝達方法を確認しておくのじゃ



#### ⑥ 避難場所までのルートを確認しよう

避難場所まで安全に行けるように、日ごろから複数のルートを確認しておくわ。災害時には誰も誘導してくれないものね



### 災害発生時の心得「むやみに移動を開始せず、落ち着いた行動を」

多くの人が一斉に帰宅を始めると、火災や建物からの落下物などで負傷する危険があります。また、救助・救急活動の妨げにもなりますので、次の点を心掛けましょう。

- ▶まずは自分の身の安全を確保しましょう
- ▶職場や集客施設等の安全な場所にとどまりましょう
- ▶災害用伝言サービスで家族の安否や自宅の無事を確認しましょう
- ▶交通情報や被害情報などを入手しましょう

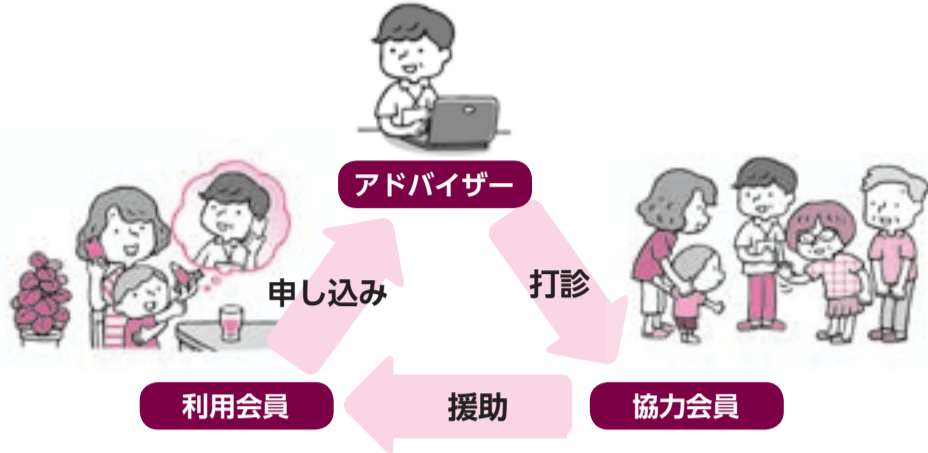
## かしわファミリー・サポート・センターの年会費を廃止

☎かしわファミリー・サポート・センター ☎7162-0330

ファミサポでは、もっと利用しやすく、さらなる助け合い活動を広げるため、4月から会員の年会費1,200円を廃止します。この機会に利用・協力・両方会員(子どもを預けることもあれば、預かることもある会員)になりませんか？

なお、4月以降に入会するかたは、入会金1,000円を負担していただきます。

### ■ファミリー・サポート・センターのしくみ



市では、市政に対する意見を伺い、計画の策定や提言等に反映させるため、審議会委員を募集します。選考は、これまでの経験・経歴やレポートの内容をもとに行ないます。

子育て中でも  
参加できます

審議会等の  
委員を募集

機関名	柏市立図書館協議会
対象	次の要件を全て満たすかた、1人▶市内在住で住民登録している▶平成27年4月1日現在で満20歳以上▶当該協議会における任期が3期目以上ではない▶市の附属機関の委員を同時に3つ以上兼ねていない
任期	2年
委嘱予定	6月以降
活動予定	年3回程度
報酬	1日8,000円(税込み)
レポートのテーマ	公共図書館としての柏市立図書館の役割(※1)
申し込み	3月31日(火)までに、図書館本館・分館、こども図書館で配布している申込書に必要事項を書き、レポートを添えて、〒277-0005柏5丁目8-12 柏市立図書館本館へ郵送(必着)・✉info-tshkn@city.kashiwa.lg.jpするか直接持参を
問い合わせ	図書館本館 ☎7164-5346

※1 自分の考えを1,000字程度にまとめること(日本語に限る。様式は自由)

※2 申込書は柏市立図書館のホームページからダウンロード可

子どもと  
未来の柏  
のために

## 放射線対策 NEWS NO.050

「放射線対策ニュース」は毎月1日号に掲載します

掲載情報は2月18日現在のものです

### ■市立保育園・小中学校・高等学校の測定結果(11・12月測定分)

☎放射線対策室 ☎7168-1036

市では、子ども関連施設(保育園・小中学校等)を優先に除染を進めてきました。保育園や小学校は平成24年度末までに除染を実施し、その後も定期的に測定を継続してきました。今回、昨年11・12月の測定結果がまとまりましたので、お知らせします。

なお、今回の測定で除染目標(保育園・小学校は地上5cm、中学校・高等学校は地上50cmで毎時0.23マイクロシーベルト未満)を超える箇所はありませんでした。

◎測定結果の詳細とその他施設の測定結果は、市のホームページをご覧ください

#### ■小学校

	100cm	50cm	5cm		100cm	50cm	5cm
柏第一	0.062	0.065	0.062	名戸ヶ谷	0.053	0.056	0.046
柏第二	0.055	0.057	0.053	増尾西	0.083	0.086	0.090
柏第三	0.060	0.068	0.074	逆井	0.060	0.062	0.059
柏第四	0.050	0.047	0.055	富勢東	0.073	0.080	0.075
柏第五	0.053	0.056	0.061	豊	0.070	0.062	0.069
柏第六	0.065	0.070	0.067	酒井根東	0.050	0.061	0.057
光ヶ丘	0.058	0.053	0.067	旭東	0.063	0.072	0.066
土	0.080	0.084	0.089	松葉第一	0.046	0.049	0.049
富勢	0.053	0.056	0.049	花野井	0.062	0.066	0.058
田中	0.052	0.053	0.058	松葉第二	0.062	0.063	0.059
田中北	0.047	0.050	0.050	富勢西	0.079	0.080	0.077
土南部	0.045	0.046	0.045	十余二	0.059	0.061	0.067
柏第七	0.060	0.054	0.062	風早南部	0.065	0.066	0.066
柏第八	0.053	0.050	0.047	風早北部	0.054	0.065	0.071
酒井根	0.056	0.049	0.054	手賀西	0.059	0.066	0.064
西原	0.039	0.041	0.045	手賀東	0.052	0.055	0.058
旭	0.055	0.062	0.057	高柳	0.065	0.078	0.076
藤心	0.052	0.051	0.049	大津ヶ丘第一	0.059	0.062	0.059
中原	0.047	0.046	0.051	大津ヶ丘第二	0.061	0.063	0.063
酒井根西	0.059	0.057	0.066	高柳西	0.053	0.055	0.056
高田	0.046	0.049	0.050				

※柏の葉小学校は新設のため除く

#### ■中学校

	100cm	50cm	5cm		100cm	50cm	5cm
柏	0.081	0.088	0.093	酒井根	0.064	0.072	0.076
柏第二	0.079	0.081	0.095	西原	0.069	0.072	0.077
土	0.082	0.077	0.074	逆井	0.080	0.090	0.086
富勢	0.076	0.077	0.078	松葉	0.077	0.085	0.075
田中	0.062	0.065	0.071	中原	0.074	0.082	0.083
光ヶ丘	0.068	0.079	0.078	豊四季	0.070	0.077	0.083
柏第三	0.091	0.089	0.102	風早	0.089	0.101	0.106
柏第四	0.081	0.083	0.089	手賀	0.066	0.073	0.072
南部	0.077	0.078	0.075	大津ヶ丘	0.085	0.087	0.084
柏第五	0.084	0.085	0.085	高柳	0.062	0.066	0.070

#### ■高等学校

	100cm	50cm	5cm
市立柏	0.080	0.084	0.086

#### ■保育園

	100cm	50cm	5cm
桜台	0.053	0.060	0.065
若葉	0.067	0.070	0.076
あけぼの	0.060	0.065	0.065
富勢	0.056	0.058	0.059
東中新宿	0.068	0.069	0.076
豊四季	0.064	0.062	0.063
増尾	0.061	0.061	0.060
豊住	0.068	0.070	0.074
土南部	0.059	0.059	0.059
豊四季乳児	0.073	0.071	0.072
西原	0.065	0.066	0.072
豊町	0.078	0.077	0.081
富士見	0.073	0.071	0.071
酒井根	0.077	0.084	0.082
名戸ヶ谷	0.076	0.077	0.082
田中	0.070	0.068	0.070
旭町	0.057	0.062	0.063
東町	0.055	0.056	0.060
高野台	0.068	0.070	0.079
しこだ	0.063	0.063	0.069
松葉	0.075	0.077	0.085
高柳	0.059	0.060	0.066
高柳西	0.053	0.055	0.057

単位:  $\mu\text{Sv/h}$  (数値は敷地内の測定箇所全ての平均値)  
測定器: クリアパルス株式会社 Mr. Gamma A2700  
測定期間: 平成26年11月4日から12月17日

### ■食品・井戸水などの持ち込み検査について

市では、市民の「食の安全・安心」を確保するために、消費者庁から測定機器を借り受けて、家庭菜園で栽培された野菜、自宅の庭に自生している果実や井戸水などの飲料物、自家消費される食品などに含まれる放射性物質の測定を実施しています。

一般流通食品の測定については、食品衛生法に基づき、国のガイドラインにより県・市保健所で検査が実施されていますが、心配なかたはご相談ください。◎測定の申し込みにあたっての条件など、詳しくは消費生活センターへお問い合わせください

電話予約/消費生活センター食品測定専用受付 ☎7163-5922

受付時間/月～金曜日(祝日を除く)午前9時～正午・午後1時～4時

### 放射性物質の検査結果 2月1日～17日検査分

<b>■市内の農産物</b> ☎農政課 ☎7167-1143 [北部]甘夏、文旦、ミズナ、タカナ [手賀沼周辺]ホウレン草、トマト、ニンジン、ネギ、ハクサイ、ダイコン	検出下限値未満
<b>■給食食材</b> ☎ 各学校保健課 ☎7191-7376 牛乳	検出下限値未満
<b>■小・中学校(提供した給食1週間分)</b> ☎ 各学校保健課 ☎7191-7376 自校調理14校、給食センター	検出下限値未満
<b>■保育園(提供した給食1週間分)</b> ☎ 保育園運営課 ☎7167-1137 公立・私立合計8園	検出下限値未満

#### ■表記の説明

☎=NaI (TI)シンチレーションスペクトロメータ  
☎=ゲルマニウム半導体検出器  
検出下限値=使用する検査機器で検出できる最小値のこと

品目・学校名・検査方法などの詳しい内容は、市のホームページに掲載しています。私立幼稚園の検査結果も見ることができます

# 人が好き。Final 柏の介護職人

このコーナーは、実際に介護現場で働く職員のかたが介護についてもっと知りたい、身近に感じてほしいとの思いで記事を書き上げています。現場で活躍中のさまざまな職種・立場の「輝いている人」を1年にわたり紹介し、今号が最終回となります。

〒277-0822 柏市 福祉政策課 ☎7167-1171

私たちが書きました



▲今号を担当した柏市訪問看護連絡会の皆さん

## 介護職人ファイルナンバー⑨

く どう はるか  
工藤 春佳 さん

訪問看護師

●年齢：37歳  
●勤続年数：6カ月

●救急病院での職務経験を持ち、出産後はパート職員として働きながら正規職員の道を探す。望んでいた職場環境を見付けたのは半年前、ついに憧れていた訪問看護師へ。ご利用者やご家族へ安心感を与える優しいまなざしがすてきな介護職人



一口メモ

### 訪問看護とは

自宅で療養されている病気や障害のあるかたを看護師が訪問します。赤ちゃんから高齢者まで対象はさまざま。病状の観察、医師との連携、床擦れ予防や処置、医療機器の管理、清潔の支援など、本人や家族の意思、ライフスタイルを尊重し、予防支援から看取り(みとり)まで支えます。自宅で心地よく療養生活が送れるお手伝いをいたします。



## 訪問看護師への道

高校生の時に参加したボランティア活動で「看護師になりたい」と思った工藤さん。就職した病院では主に院内の勤務でしたが、患者さんの退院後に自宅を訪問することがあり、工藤さんは院内とのある違いに気付きました。その違いについて尋ねると「それは患者さんの表情なんです」と目を輝かせます。家庭では畳に布団の生活だったり、家族と一緒に過ごすことで、同じ治療を受けていても生き生きとしていたと、当時の感想を話してくれました。そんな気付きから、「私もこの環境で働きたい。いつかは在宅医療に関わりたい」と思うようになったそうです。



▲自宅での療養生活を支えます

いざ訪問看護師の道を進むことに決めた時は不安でいっぱいだったようですが、「訪問看護ステーションでの研修を快く受け入れてくれたり、担当してくれた看護師さんが丁寧に指導してくれ

りして、とても心が救われました」と話す工藤さんからは、支えてくれたかたがたへの感謝の思いが伝わってきました。働く場所は違っても、看護師って仲間なんですね。

## 育児と仕事の両立

4月に新1年生になる娘さんと暮らす工藤さん。以前は、平日の保育園行事や送迎時間の調整で、パート勤務しかできず、思い切り仕事ができないことが悩みでした。介護(看護)の仕事は「忙しい」というイメージがありますが、現在の職場は幼い子どもを育てながら働く女性職員も多く、協力体制が整っているようです。「どうしても子どもの預かり先が見付からない時があって、一緒に出勤したこともありました。職場の配慮でお迎えにも行け、安心して働くことができています」という言葉から



▲訪問はもっぱら自転車

は、充実した日々が何えます。

## 子育て中のママさんナースへ

これまでに磨いてきた技術や知識を、子育てを理由に眠らせてしまうのはもったいないと思います。「子育て=ブランク」ではなく、その間もキャリアアップできるチャンスがあります。社会貢献も含め、世の中で活用できる場を探してみませんか。ぜひ子育てと看護の仕事の両立させましょう！



▲運動しながら!?仕事に励む

## 編集後記

今回は、子育てのため仕事を一休みしているママさんナースの皆さんに、訪問看護の魅力や魅力を伝えたくて記事を書きました。柏市訪問看護連絡会では、復職を応援する企画を行っています。興味のあるかたは、ぜひ参加してみてください。

# 来たれ介護業界へ ~あなたは未来の介護職人~



柏市介護サービス事業者協議会会長・横尾好永

当協議会は、市内で加盟する93の介護事業所で組織する団体です。人材確保が共通する課題となっている状況の下、こうした企画をさせていただき、さまざまな視点から介護の魅力、楽しさを少しでも市民の皆さんにお伝えできればとの思いで記事にしてみました。私自身も、さまざまな経歴のかた、国籍のかたが従事していることに驚き、あらためて視野を広げることができました。今後は、この企画を通し少しでも多くのかたに介護に関心を持っていただけるよう、掲載記事の有効的活用を検討していきたいと考えております。1年間お読みいただきありがとうございました。



柏市老人福祉施設連絡協議会会長・吉野一寛

1年間ご愛読いただきありがとうございました。介護の現場を特集していただくことで、柏市の「介護の魅力」を広く市民の皆さんにお伝えすることができたと感じています。介護職員にとっても、介護の魅力と向き合う良い機会になりました。自分のしている仕事が社会や人のためになっているのだろうか、一生懸命仕事しているのにきちんと評価されているのだろうかなど、ふと気付くことがいろいろとあったのではないのでしょうか。当協議会は、介護の仕事を生継続したいと思っているかたの願いをくみ取り、尊重し、働きやすい環境づくりを推進してまいります。

# かしわ市 かわら版

●市等官公庁からのお知らせです ●費用で特に記載のないものは無料です  
●申し込み・問い合わせなどは、各施設の開館時間をお願いします



## はがき・ファクスなどの記入内容

右記の要領で必要事項を記入。往復はがきの場合は返信面の宛先を記入してください

- ①希望する講座・催し名
- ②〒・住所
- ③氏名(ふりがな)
- ④年齢
- ⑤電話番号

## お知らせ

### 市営駐輪場の一時利用に回数券を導入

4月1日(水)から、指定管理駐輪場を除く全ての市営駐輪場で自転車の一時利用が可能になると同時に、一時利用回数券の販売を開始します。

**販売場所** 交通施設課(市役所本庁舎4階)、柏駅東口第一・西口第一など市内16カ所の代表受付駐輪場

車種	回数券(11回分)	一時利用
自転車	1,000円	100円
原動機付自転車	2,100円	210円
自動二輪車	3,100円	310円

※入庫から24時間有効。期限は発券から1年間。回数券の払い戻しはできません  
☑利用希望駐輪場が満車のときは、他の駐輪場のご利用を  
☑交通施設課☎7167-1304

### 防災行政無線を一時停止します

防災行政無線の設備工事を行うため、市内全域で無線放送を一時停止します。災害発生などの緊急時には、市のホームページやメール配信サービス・ツイッター・広報車などでお知らせします。

☑3月16日(月)午前9時～午後5時  
☑夕焼け小焼けの放送は、通常通り放送予定  
☑防災安全課☎7167-1115

### 建築物防災週間

3月1日～7日(土)は建築物防災週間です。地震や竜巻などの災害は、いつ起こるか分かりません。建物の老朽化や維持管理の不備を放置すると、思わぬ事故につながります。この機会に建物の状態について点検し、適切な維持・保全に努めましょう。

☑建築指導課☎7167-1145

### 手賀沼周遊レンタサイクルの貸出場所を変更

3月21日(土)から、手賀沼周遊レンタサイクルの今期の営業を始めます。一部貸出場所を変更しましたのでご注意ください。

**営業日** ▶3月21日(土)～4月5日(日)の毎日  
※3月23日(月)・30日(月)は休み ▶4月11日(土)～11月29日(日)の土・日曜日、祝日  
**貸出時間** 午前9時～午後5時(10月～翌年3月は午後4時まで)

**貸出場所** ①北柏ふるさと公園(新規) ②道の駅しょうなん ③手賀沼公園 ④鳥の博物館 ⑤サイクルパーク我孫子南(③～⑤は我孫子市) ※中央体育館は廃止  
☑1日300円(小学生以下100円)  
☑柏市まちづくり公社☎7164-4141・商工振興課☎7167-1141

### 電気自動車のタクシーが運行を開始

市内を走るタクシー車両に、二酸化炭素を排出しない電気自動車(EV)が初めて導入されました。これからは環境負荷の軽減に取り組み、地球環境に優しい公共交通を目指していきます。

☑北柏交通☎7131-5440・交通政策課☎7167-1219



### 下水道が使えます

3月2日(月)から、船戸字矢船・字花前・字新町、小青田字大松、大室字前畑、高柳字向原の一部の区域11.15ヘクタールで、新たに公共下水道が使えます。この区域にお住まいでくみ取り式トイ

レのかたは3年以内に、し尿浄化槽のかたは1年ぐらいの間に、汚水を下水道に流すための工事を市の指定工事店に依頼してください。工事の手続きなどについては下水道維持管理課(☎7167-1434)へお問い合わせください。

工事完了後、くみ取りを廃止する場合は環境サービス課(☎7167-1139)へ、し尿浄化槽を廃止する場合は環境政策課(☎7167-1695)へご連絡ください。

☑該当区域の図面を見ることができません  
☑下水道整備課(市役所分庁舎1の1階)☎7167-1429

### 都市計画変更の説明会

☑3月8日(日)午前10時～11時30分  
☑豊小学校体育館  
☑南柏駅東口土地区画整理事業の変更(廃止)  
☑公共交通機関のご利用を  
☑区画整理課☎7167-1149

### 都市計画の見直し案(市町村原案)等を縦覧

☑3月9日(月)～23日(月)  
☑①都市計画区域の整備・開発・保全の方針の変更案 ②都市再開発の方針の変更案  
**意見書の提出** 対象は市内に住所がある個人・法人と利害関係者。期限は3月23日(月)まで(当日消印有効)  
☑☑①=都市計画課(市役所分庁舎2の1階)☎7167-1144・②=中心市街地整備課(市役所分庁舎1の3階)☎7167-2354

### 選挙人名簿を縦覧

☑3月3日(火)～7日(土)午前8時30分～午後5時  
**縦覧できるかた** 平成7年3月2日までに生まれたかたで、平成26年12月1日までに柏市に転入の届け出をし、引き続き3月1日現在も居住しているかた  
☑☑選挙管理委員会事務局(中央体育館管理棟)☎7167-1092

### かしわ市議会だよりの1面写真を募集

**テーマ** 市内の四季折々の行事・街並み・暮らし・自然など、柏市の魅力を紹介できるもの  
**応募資格** 市内在住・在勤・在学のかた  
**応募規定** ▶平成26年1月以降に市内で撮影した自作品で、未発表のもの▶人物などが写真に含まれる場合は本人の許可を得たもの▶カラー写真で、Lサイズか2Lサイズ程度▶合成等の加工写真は不可  
**応募方法** 3月31日(火)までに、議事課(市役所本庁舎6階)・沼南支所総務課(沼南庁舎1階)・各近隣センターにある応募票

## 広報番組のご案内

市では、地元ケーブルテレビ・J:COM 東関東局のコミュニティチャンネル(地上デジタル11ch)で、広報番組「これってナンダイ!?市立柏研Q所(カシケン)」を放送しています。



### 【3月1日～15日(日)の放送】

**研Qテーマ** 「ベッドタウン柏で心地よい睡眠を！」

**放送時間** 午前9時・正午・午後8時(毎日3回リピート放送、15分番組)

☑▶放送開始日から市役所本庁舎ロビー、翌日から市のホームページ、約1週間後から沼南庁舎ロビー、近隣センター等で視聴できます  
▶放送は、予告なく変更になる場合があります

☑秘書広報課☎7167-1175

に必要な事項を書いて、作品の裏面に貼り、〒277-8505 柏市議会事務局へ郵送(必着)するか直接持参を※1人3作品まで。応募票は市のホームページからダウンロード可

☑応募写真は原則返却しません  
☑議事課☎7167-1451

### 簡易修繕(営繕)業務受注資格審査の申請を受け付け

☑市内に本店がある法人か個人事業者で、営業実績が1年以上あるかた※現在、柏市競争入札参加資格者として登録されているかたで、登録していない業種を希望する場合は申請が必要

**対象業務** 市が発注する50万円未満の簡易な修繕(営繕)と工事※主に施設や工作物の修復・修理を行う、大工・左官・内装・建具・ガラス工事など  
**資格の有効期間** 平成27年4月1日(水)～平成29年3月31日(金)

☑3月6日(金)～20日(金)午前9時～午後5時に、契約課(市役所本庁舎3階)で配布している申請書類に必要な事項を書いて、〒277-8505 柏市役所契約課へ郵送(当日消印有効)するか直接持参を※申請書類は柏市入札情報のホームページからダウンロード可  
☑契約課☎7167-1121

### 柏市総合計画審議会

☑3月24日(火)午前10時～正午  
☑第5・6委員会室(市役所本庁舎5階)  
☑傍聴を希望するかた、先着10人  
☑当日、会場へ直接  
☑企画調整課☎7167-1117

かわら版は9面に続きます▶

# 健康ガイド

## 3月

☑=予約制  
ウ柏=ウエルネス柏

夜間・休日に  
急病に  
なったら

▶夜間…内科・小児科☎7163-0119 ※音声案内  
▶日曜日・祝日…歯科☎7164-8114(午前9時45分～正午)・歯科以外☎7163-0119 ※音声案内

### 保健所地域健康づくり課☎7167-1256・1257

**ふれあい健康相談** 保健師への相談を希望するかた。日程を確認の上、当日、会場の近隣センター等へ直接

**食事(栄養)相談☑** 日時は申込時に決定、ウ柏。献立や摂取量のアドバイス等が必要なかた

**かしわ歯科相談室** 26日(木)午後1時30分～3時、ウ柏。歯並びに関する相談。当日、会場へ直接

### 保健所衛生検査課☎7167-1268

**飲用井戸の水質検査☑** 10日(火)・24日(火)午前9時～11時、ウ柏。検査は有料

### 保健所保健予防課☎7167-1254

**こころの健康相談☑** 17日(火)・19日(木)・23日(月)午後2時～4時、ウ柏。心の病などで悩んでいるかた、家族。精神科医による相談

**アルコール悩みごと相談☑** アルコール酒害教室・アルコール家族教室 悩みごと相談=9日(月)、酒害教室=3日(火)、本人・家族。家族教室=16日(月)、家族のかた。いずれも午後2時～4時、ウ柏

**アルコール・デイクアクラブ(登録制)** 11日(水)・18日(水)・25日(水)午前9時30分～11時30分、ウ柏。アルコール問題を抱えるかた。学習会・ミーティング・スポーツ等

**HIV等検査・相談☑** 1日午前9時～10時30分・16日(月)午後5時30分～7時、ウ柏※4月13日(月)午後1時～2時・4月27日(月)午後5時30分～7時の検査も予約可

### 医療安全支援センター(保健所総務企画課内)☎7167-1775

**医療安全相談** (火)・(水)・(木)午前9時～正午・午後1時～3時

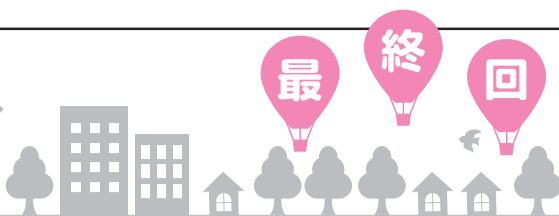
### 保健福祉総務課☎7167-1131

**献血キャンペーン** 9日(月)午後1時～4時=沼南庁舎、15日(日)午前10時30分～11時45分・午後1時～4時=柏駅東口みずほ銀行前。16～64歳の健康なかた※60～64歳で献血をしたかたの場合は69歳まで

※11面に「こども健康ガイド」を掲載しています

# 協働のまち

市民とともに歩む  
柏市では、市民との協働によるまちづくりを進めています



## 地域の防災活動を支援

No. 1

### 柏市防災研究会

「柏市民ができる災害対策活動」をテーマに取り組んだ卒業生は、「自助」「共助」の重要性を訴え、いつ起こるか分からないあらゆる災害に備え、個人・地域の災害対応力の強化に取り組んでいます。



▲市と協働してDIGなどのセミナーを実施

意気込みを一言

市民大学で学んだことを伝えたい…でも一人じゃできないと感じた卒業生が仲間となり活動を始めました。現在は、卒業生以外のメンバーも加わり、市と共に地域防災リーダーの養成活動のほか、依頼のあった町会等に出向き、「災害図上訓練(DIG)」など参加体験型のセミナーを行っています。ゲーム形式で楽しみながら学べると参加者からも好評です。今後も、啓発が進まないと思慮町会や自主防災組織のかたがたのサポートをしていけたらと思います。



## 「学び」から「実践」へ かしわ市民大学

### 卒業生は今！

まちづくりへの市民参加を推進するため、市民が主体的に柏の街の課題について考え、学ぶ場として平成23年に開校した「かしわ市民大学」。これまでに7クラス・計108人が卒業しました。今号では、同大学での研究成果を生かし、有志で市民公益活動団体を立ち上げ、行政と共に課題解決に取り組む卒業生の活躍をお伝えします。

☎協働推進課 ☎7168-1033



## 柏の魅力を発信

No. 2

### 柏市シティプロモーションラボ

「シティプロモーション」の基礎を学んだ卒業生で作る市民公益活動団体では、個々の自由な発想と技能・経験を生かし、市や他団体と協働でイベントの企画・PR活動などをしながら、柏の魅力を発信しています。



▲昨年は「光の箱」を制作するワークショップを企画し、100組の親子が参加

意気込みを一言

柏のことをもっと勉強したい、魅力をみんなに伝えたいという「柏愛」にあふれる20~70代が活動しています。結成後はまず勉強にと、柏のまちづくりに取り組むかたと直接お会いし、その思いや活動などを伺ってききました。多様なかたが多彩な活動を行っていることにあらためて気づき、これが元氣・柏の原動力であり、魅力そのものだと感じました。たくさんのかたに柏の魅力が伝わるよう、参加機会を作ったり、情報発信を行ったりしていきたいです。



## 子育て支援の懸け橋に

No. 3

### かしわ子育てまちづくりネットワーク・ニコっと

子どもたちを社会全体で育てるために、切れ目のない支援をどのように作っていくかという難問に挑んだ卒業生は、既存の活動団体同士が手を取り合えるネットワークづくりに取り組んでいます。



▲市の母子保健・子育て支援事業や団体の取り組みを視察中

意気込みを一言

メンバーは、こどもルーム指導員や主任児童委員、青少年相談員など、個々で子ども・子育て支援に取り組む一方で、各事業で支援の行き届かないところがあると問題意識を持っていました。活動団体同士がつながり合わさることで、もっと広がりを持った支援ができるのではないかと思います。結び付く環境づくりに取り組んでいます。まだ準備段階ですが、子どもたちの健やかな成長を、街が一体となって支えていけるよう頑張っていきたいと思っています。

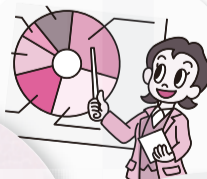


## 第4期生 研究成果発表会の観覧者を募集

「フードコミュニケーター」「協働コーディネーター」を目指し、1年間学んできた学生31人が、その集大成として研究成果と今後の活動などを発表します。

☎3月7日(土)午後1時~2時30分 ☎アミュゼ柏  
☎先着20人

☎3月2日(月)午前9時から、氏名(ふりがな)・電話番号を書いて、協働推進課へ☎info-kyds@city.kashiwa.lg.jpするか電話で



☎**フードコミュニケーター**  
とは  
食を通じて人やモノをつなぎ、柏の新たな魅力を発信する人

☎**協働コーディネーター**  
とは  
個人や団体などさまざまな主体をつなぎ、課題の解決を目指す人

「協働のまち」のコーナーは、今号をもちまして終了いたします。ご愛読ありがとうございました。



お知らせ(続き)

監査結果を公表

平成26年度の包括外部監査結果報告書を公表しました。

閲覧場所 行政資料室(市役所本庁舎1階)、行政資料コーナー(沼南庁舎1階)、図書館本館・分館、市のホームページで

対象部局 北部整備課・柏市土地開発公社※必要に応じ各事業の所管部局の追加あり

監査事務局 ☎7167-1179

指名手配犯人や非公然アジトの発見にご協力を

マンションやアパートで次のような人を見掛けたら、柏警察署や最寄りの交番までご連絡ください。

▶単身・夫婦で住んでいるはずが密かに複数の人が出入りしている▶昼間でもカーテンをして部屋の中が見えないようにしている▶ことさらに近隣の住民と接しないようにしている

柏警察署 ☎7148-0110

講座・講演

手賀沼流域フォーラム講演会「どうする?手賀沼の外来植物」

開 3月13日(金)午後1時30分~4時 所 千葉県手賀沼親水広場「水の館」 定 先着120人

講 人間環境大学・藤井伸二准教授、県立中央博物館上席研究員・林紀男さん 申 当日、会場へ直接 問 同フォーラム事務局(八鍬) ☎090-5217-6699・環境政策課 ☎7167-1695

認知症啓発イベント「認知症ケアの歩みとこれから」

開 3月7日(土)午後1時30分~4時 関 認知症に関心がある県民、先着380人 関 認知症介護の変遷などの講演、映画上映「毎日がアルツハイマー2」

申 3月3日(火)午前9時から、氏名・住まいの市町村名・電話番号を書いて、FAX 7165-2882・電話するか直接 所 千葉県福祉ふれあいプラザ(我孫子市) ☎7165-2881

外国語講座(前期)

Table with 2 columns: 講座名(レベル)曜日 and とき. Lists various language courses including English, Chinese, and Korean.

※5月1日(金)・8月8日(土)~16日(日)、祝日は休講 関 市内か近郊に在住・在勤のかた 費 15,500円~23,000円 ※詳しくは問い合わせを 申 3月7日(土)までに、はがきに7面右上の

2015 チューリップ フェスティバル

ステージ 開 4月11日(土)・12日(日) 午前9時30分~午後3時30分 出演者を募集 関 11日=6組、12日=10組 申込期限 3月15日(日)

◎出演・出店方法など、詳しくは問い合わせを 所 開 あけぼの山農業公園 ☎7133-8877

あけぼの山農業公園

フリーマーケット・青空市

開 4月4日(土)・5日(日) 午前9時~午後3時30分

必要事項を書いて、〒277-0852旭町1丁目4-18後藤ビルⅢ3階 柏市国際交流協会事務局へ郵送(必着)・FAX 7144-3020するか直接※応募者多数の場合は抽選。9人以下の場合は開講しません

地域活動応援講座「サロンのレクリエーションパワーアップ法」

①「デイホームちゃのま」に学ぶレクリエーション術 開 3月20日(金)午後1時30分~3時30分 関 地域活動で活用できるレクリエーション素材を作り遊びます ②認知症予防プログラム「3A」を体験してみよう!

開 3月27日(金)午後1時30分~3時30分 関 認知症予防プログラム3Aとラフターヨガ(笑いヨガ)を体験します 《共通》 所 いきいきプラザ 関 ふれあいサロンなどの地域活動をしているかたやしたいかた、各30人 申 ①=3月13日(金)②=3月20日(金)までに、はがきに7面右上の必要事項を書いて、〒277-0005柏5丁目8-12 柏市社会福祉協議会ボランティアセンターへ郵送(必着)するかFAX 7165-1355で

太巻き寿司講習会

開 3月24日(火)▶午前の部=午前10時~正午▶午後の部=午後1時30分~3時30分 関 市内在住・在勤のかた、各先着18人

関 のりと卵焼きの太巻き寿司を2本を作ります※完成品は持ち帰り 費 各2,000円 関 筆記用具、エプロン、三角巾、持ち帰り容器 申 3月2日(月)午前9時から、あけぼの山農業公園へ電話か直接 所 開 あけぼの山農業公園 ☎7133-8877

農業塾

農業の基礎知識や技能を学び、就農者を支援する援農活動をしませんか。 開 4月~来年3月(予定) ①実地研修=原則毎週土曜日午前9時~11時 ②講義=2時間程度を年3回ぐらい 所 ①=布施周辺②=あけぼの山農業公園 関 次の条件を全て満たすかた、先着30人▶研修場所へ自力で通える※駐車場あり▶全講習の3分の2以上通える▶実地研修場の田畑・農園を日々管理できる 関 種まき・植え付けから収穫までの作業を学びます※収穫後米5キログラムを配布 費 無料※傷害保険料などは実費 関 軍手、長靴、タオルなど※くわ等の農機具は貸し出し 申 3月2日(月)午前9時から、柏農えんLLP事務局へ電話で 問 同事務局 ☎070-6988-4246(午前9時~午後6時)・農政課 ☎7167-1143

介護教室

開 3月21日(土)午前10時~正午 関 市内在住のかた、先着20人 関 「看取り(みとり)」について考えます 申 3月2日(月)午前9時から、介護老人保健施設はみんぐへ電話で 所 関 はみんぐ ☎7134-0660

かわら版は次の面に続きます▶

市民の相談室

●相談日・予約受付日が祝・休日、年末年始に当たる場合は休みます。また、都合により休む場合がありますので、詳細は事前にご確認ください

Table with 2 columns: 予約が必要な相談 and 予約が不要な相談. Lists various consultation services like legal, tax, and labor.

Table with 2 columns: 障害者就労相談 and 行政相談. Lists services for people with disabilities and administrative matters.

Table with 2 columns: ボランティア相談 and 外国人のための相談. Lists volunteer services and support for foreigners.

講座・講演(続き)

パワーポイント講座「もっと伝わるプレゼンテーション」

開 3月16日(月)午前9時30分～午後4時30分
開 市内在住・在勤で、文字入力やマウス操作ができ、地域活動に携わった、20人
開 プレゼンテックをスライドを作りながら学び、DVDを作成します
費 100円
開 3月9日(月)までに、往復はがきに7面右上の必要事項を書いて、〒277-0005 柏5丁目8-12 柏市中央公民館へ郵送で(必着) ※応募は1人1通。応募者多数の場合は抽選
開 中央公民館 ☎7164-1811

催し

柏市・沼南町合併10年のあゆみ展

3月28日(土)で、柏市と沼南町が合併して10年を迎えます。新市建設計画事業により作られた道路や建物、ふるさと協議会の活動などを写真と年表で振り返ります。
開 3月10日(火)～5月27日(水)
開 沼南庁舎1階ロビー
開 沼南支所総務課 ☎7191-7314

Trio MVP@アミュゼ柏

3つの打楽器をメインに、多彩な音色や躍動感あふれるリズム、心地よいメロディーをお届けします。
開 3月24日(火)午後7時～9時
定 先着400人
演奏者 野中美千代さん(マリンバ)・梅津千恵子さん(ヴィブラフォン)・徳川眞弓さん(ピアノ)
開 くるみわり人形、ウエストサイド物語ほか
費 2,500円(中学生以下1,500円。前売りは2,000円、中学生以下1,000円)
開 3月2日(月)午前9時から、アミュゼ柏へ電話か直接
開 中央公民館 ☎7164-4579 (午前9時～午後9時。3月16日(月)は休み)

求人

医療センターの総合事務職(常勤)

定 1人
勤務場所 ウェルネス柏
勤務時間(基本) 月～金曜日午前8時30分～午後5時30分
給料等 柏市医療公社の規定による
開 3月10日(火)までに、写真を貼った履歴書を、〒277-0004 柏下65-1 柏市医療センターへ郵送(必着)するか直接持参
選考方法 書類と筆記試験・面接
開 医療センター ☎7163-0120

市立柏病院内の売店販売員(非常勤)

定 1人
勤務時間 ▶月～金曜日①午前8時～午後1時30分②午前10時～午後2時③午後1時～5時30分 ※①～③の勤務後1週間休み ▶土・日曜日(月2回程度) 午前8時～午後1時30分
賃金(時給) 840円 ※土・日曜日割増あり。交通費は別途支給
開 3月14日(土)までに、写真を貼った履歴書を、〒277-0825 布施1-3 柏市立柏病院へ郵送で(必着)
選考方法 書類と面接
開 柏市医療公社 ☎7134-2000

自衛官等

開 ①一般幹部候補生=22～25歳のかた(大学院修士学位取得者は27歳以下) ②自衛官候補生=18～26歳のかた ③予備自衛官補=18～33歳のかた
受付期間 ①=5月1日(金)まで ②=通年(女性は8月1日(土)～9月8日(火)) ③=3月24日(火)まで
◎詳しくは問い合わせを
開 防衛省柏募集案内所 ☎7163-6884

健康

テニスコミュニティ

開 3月11日・18日・25日の各水曜日午前9時～11時 ※雨天中止
開 18歳以上のかた、各回先着20人
開 参加者のレベルに合わせてゲームなどを行い、テニスを楽しみます
費 各回500円
開 運動ができる服装、テニスラケット、シューズ、タオル、飲み物
開 3月3日(火)午前10時から、逆井運動場へ直接
開 子ども同伴不可
開 逆井運動場 ☎7175-0750

体験マットピラティス教室

開 3月12日(木)・19日(水)午後7時～8時
開 18歳以上のかた、各回先着30人
開 体幹部を強化し姿勢を整え、ダイエットにも最適です
開 運動ができる服装、タオル、飲み物(計2回)
開 3月3日(火)午前10時から、沼南体育館へ電話で
開 子ども同伴不可
開 沼南体育館 ☎7193-1111

3B体操教室

開 3月19日(水)午前11時～正午
開 40～60歳代のかた、先着30人
開 用具を使い、音楽に合わせて体を動かします
費 500円
開 運動ができる服装、タオル、飲み物
開 3月3日(火)午前9時から、受付専用ダイヤル ☎7128-4848へ電話で
開 子ども同伴不可
開 中央体育館 ☎7164-9573

千葉県障害者スポーツ大会の出場者を募集

開 ▶陸上=5月24日(日) ▶水泳=5月31日(日)
開 千葉県総合スポーツセンター(千葉市)ほか
開 次の条件を全て満たすかた ▶市内在住 ▶平成27年4月1日現在で13歳以上 ▶身体障害者手帳・療育手帳の交付を受けているか、それに準ずる知的障害がある
申込期限 3月13日(金)(必着)
開 施設入所者・通所者、特別支援学校通学者は、各施設や学校へ申し込みを
◎障害種別により出場できる種目・申込用紙が異なります。詳しくは問い合わせを
開 障害福祉就労支援センター ☎・FAX 7163-9353

シニア

柏寿荘の催し

①頭のとっぺんから足の先までよくばり介護予防
開 3月11日(水)午後1時～2時30分
開 ヨガストレッチ、脳トレ、口腔(こうくう)体操、発声練習など
開 運動ができる服装、タオル、飲み物
②防災訓練
開 3月17日(火)午前10時30分～11時30分 ※雨天中止
開 消火訓練、避難訓練、起震車体験試乗
《共通》
開 市内在住で60歳以上のかた、①=先着50人 ②=先着30人
開 当日、会場へ直接
開 柏寿荘 ☎7131-9511

今日からはじめる尿失禁予防体操

開 3月27日(金)午前10時～11時30分
開 尿失禁の原因を学び、理学療法士による予防体操を行います
開 市内在住で60歳以上のかた、20人
開 3月10日(火)までに、往復はがきに7面

昭和15年4月2日～昭和15年5月1日生まれのかたへ

後期高齢者医療被保険者証を送付します。医療機関等で診療を受けるときは、新しい被保険者証を提示してください

> 3月中旬に発送予定です

昭和20年3月2日～昭和20年4月1日生まれの柏市国民健康保険利用のかたへ

4月から利用できる保険証(高齢受給者証)を交付します。医療機関等で診療を受けるときは、新しい被保険者証を提示してください

> 3月中旬に発送予定です

開 保険年金課 ☎7191-2594

昭和25年4月2日～昭和25年5月1日生まれのかたへ

介護保険被保険者証を送付します。被保険者である証明であるとともに、介護サービスを利用するときなどに必要になります。大切に保管してください

> 3月下旬に発送予定です

開 高齢者支援課 ☎7167-1135

右上の必要事項と応募動機を書いて、〒277-0051 加賀3丁目16-8 ほのぼのプラザますおへ郵送で(必着) ※応募は1人1通。応募者多数の場合は抽選
開 ほのぼのプラザますお ☎7170-5570

キッズ

春休み親子ふれあい公演「人形劇」

開 3月25日(水)午前11時～正午・午後2時～3時
開 幼児と家族、各回先着100人
開 人形劇サークルてんとう虫による公演「ぴこともこのはたけ」「とりかえっこ」「はらぺこあおむし」
開 3月2日(月)午前9時から、沼南公民館へ電話で
開 沼南公民館 ☎7192-1111

平成27年度 柏市国民健康保険・後期高齢者医療

保健事業利用券の申し込みを受け付け

市では、次の保健事業の利用券を1人8枚(1枚につき1,000円の助成)交付しています。申し込みは年度ごとに必要で、4月以降の分は3月2日(月)から受け付けます。
対象(次のいずれかの該当者)
●柏市国民健康保険に加入していて、平成28年3月31日時点で18歳以上
●市内在住で千葉県後期高齢者医療に加入している
※いずれも平成26年度以前の保険料(税を含む納期到来分)が未納の場合は交付できません

Table with 3 columns: 事業名, 内容など, 使用できる利用券の枚数. Rows include はり等施術事業, お口のクリーニング事業, 18歳から39歳の健診.

●利用券を使用の際は保険証の持参を
使用できる施設 利用券と一緒に一覧表をお渡しします ※市のホームページでも確認できます
申し込み 柏市国民健康保険被保険者証か千葉県後期高齢者医療被保険者証を持って、①保険年金課(市役所本庁舎1階) ②窓口サービス課(沼南庁舎1階) ③柏駅前行政サービスセンター ④各出張所へ直接
▶3月中の申し込み 4月から順次利用券を郵送 ▶4月以降の申し込み ①での申し込み=原則即日発行(4月中は郵送の場合あり) ②～④での申し込み=後日郵送 ※本人以外が市役所での交付を希望する場合は事前に問い合わせを
開 保険年金課 ☎7164-4455

中央公民館のパソコン講座

※会場は中央公民館。費用は①は100円、②は無料。OSはWindows7で、Office2013・インターネットエクスプローラ11を使用。講師はパソコンボランティア

Table with 4 columns: 講座名, とき, 対象, 内容. Rows include ①ワード基礎講座, ②インターネット基礎講座.

申し込み ①=3月5日(木)②=3月9日(月)までに、講座ごとに往復はがきに7面右上の必要事項を書いて、〒277-0005 柏5丁目8-12 柏市中央公民館へ郵送で(必着) ※応募は1講座につき1人1通。応募者多数の場合は各締切日の翌日午前9時に中央公民館で抽選。今年度、各講座に初めて応募したかたを優先。手話通訳や要約筆記が必要なかたは申込時に記入を

開 中央公民館 ☎7164-1811

●申し込み・問い合わせなどは、各施設の開館時間をお願いします

## 児童センターへ行こう!

※特に記載がないものは会場・申し込み・問い合わせともに各施設へ 保護者=主に保護者対象

### こども図書館 3月前半の催し

午前中催しがない日は、午前10時30分から「こども図書館おはなし会」あり

とき	催し
1日午前11時～11時30分	おもしろ腹話術と手品・紙芝居
4日(水)午前10時30分～11時	「ぽっかぽかひろばミニ」読み聞かせ・親子ふれあい遊び・うた
5日(木)午前10時30分～11時	ミニなかよし広場「わいわい」読み聞かせ・工作
7日(土)午前11時～11時30分	ちょっと大きい子のためのおはなし会
8日(日)午前11時～11時30分	「親子でにっこり笑顔のひとときを」読み聞かせ・パネルシアター
8日(日)午後2時～2時30分	ハンドベル演奏・童謡など
10日(火)午前10時30分～11時	読み聞かせ・楽しいこどものうた
11日(水)午後3時～3時30分	「楽しいおはなしみつけた」読み聞かせ・手遊び
12日(木)午前10時30分～11時	読み聞かせ・わらべうた・テーブル人形劇
14日(土)・15日(日)午前11時～11時30分	ちょっと大きい子のためのおはなし会
15日(日)午後2時～2時30分	読み聞かせ・わらべうた・エプロンシアター

※当日、会場へ直接。「ちょっと大きい子」=4歳以上向け  
 図こども図書館 ☎7108-1111

南部みんなの広場(南部近隣センター内)  
☎7173-1333 (午前10時～午後5時)

●いっしょにあそぼ  
 わらべ歌や手遊び、手袋人形を交えながらお話の世界を楽しみます  
 図3月6日(金)午前10時30分～11時30分 図幼児と保護者、先着20組 図当日、会場へ直接

光ヶ丘遊戯室(光ヶ丘近隣センター内)  
☎7170-7600(午前9時～正午・午後1時～5時)

●小学生スペシャルデー  
 カプラ・レゴ・ボードゲーム・折り紙・ミニ工作コーナーなどで自由に遊びます  
 図3月17日(火)・18日(水)・24日(火)午後1時～4時30分 図小学生、各日先着15人 図当日時間内に、会場へ直接

永楽台児童センター(永楽台近隣センター内)  
☎7163-4050

●将棋入門  
 将棋部の高校生から基本を教わり対戦します  
 図3月25日(水)～27日(金)午前9時30分～11時30分(計3回) 図小学生以上、先着10人 図3月3日(火)午前10時～☎で



●卓球教室  
 基本を教わり、子ども同士で対戦します  
 図3月25日(水)午後0時30分～2時30分 図小学生以上、先着16人 図3月4日(火)午前10時～☎で

しこだ児童センター ☎7145-2522

●子育てミニ講座「言葉の悩みありませんか？」[保護者]

言語聴覚士の高畑和子さんによる、子どもの発達や心配事などについての話。質問や個別相談もできます

図3月22日(日)午前10時～11時(個別相談は午前11時～正午) 図先着10人(子ども連れ可。個別相談は先着5人) 図3月4日(火)午前10時～☎で

●釜のめし・おもちゃ図書館

障害のある子もない子も手作りおもちゃと一緒に遊びます

図3月22日(日)午前10時～正午・午後1時～3時 図どなたでも(未就学児は保護者同伴) 図当日時間内に、会場へ直接

●募集「ウェルカム to しこだ」実行委員

春のイベントの準備などを一緒にしませんか

図▶準備=3月27日(金)・28日(土)、4月1日(火)午後1時30分～3時30分▶当日=4月2日(水)午前10時～午後4時(計4回) 図小学3年生以上(大人のかたも歓迎)、先着10人 図3月3日(火)午後2時～☎で

豊四季台児童センター ☎7144-5363

●レッツ・プレイ・卓球!

青年ボランティアに卓球を教わり、試合をします

図3月29日(日)午後2時～3時30分 図小学生以上、先着20人 図3月3日(火)午後2時～☎で



高田近隣センター  
 図しこだ児童センター ☎7145-2522

●子どもクッキング「デコレーションカップケーキをつくろう」

カップケーキを焼いて、好きなデコレーションをして食べます

図3月26日(木)午前9時30分～午後0時30分 図小・中学生、先着16人 図200円 図3月8日(日)午後2時～☎で



布施遊戯室(布施近隣センター内)  
☎7135-3960(午後1時～5時)

●ふせ☆フェスタ

手作りスライム・ガチャポン・プラレール・工作などで楽しく遊びます

図3月29日(日)午前9時30分～11時30分 図乳幼児～中学生(未就学児は保護者同伴)、先着50人 図3月3日(火)午後1時30分～☎で

●募集「ふせ☆フェスタ」実行委員

「ふせ☆フェスタ」の準備や当日の進行をします

図▶準備=3月26日(木)・28日(土)午前9時45分～11時45分▶当日=3月29日(日)午前9時～正午(計3回) 図小学3年生以上、先着12人 図3月4日(水)午後1時30分～☎で

●募集「ふせ☆フェスタ」パフォーマンス発表参加者

「ふせ☆フェスタ」で、歌・ダンス・手品・寸劇など、得意なことを発表します

図3月29日(日)午前9時30分～11時30分 図小学生～18歳の個人かグループ、先着5組 図3月3日(火)午後2時～☎で

## こども健康ガイド 3月

夜間・休日に急病になったら ▶夜間…内科・小児科 ☎7163-0119 ※音声案内  
 ▶日曜日・祝日…歯科 ☎7164-8114 (午前9時45分～正午) 歯科以外 ☎7163-0119 ※音声案内

保健所地域健康づくり課 ☎7167-1256・1257

ママパパ学級 ▶育メン編=14日(土)午前9時30分～11時30分・午後1時30分～3時30分、ウ柏。初めての出産を迎える夫婦、各24組  
 ▶子育て・栄養編=16日(月)、すこやかママ編=18日(水)。いずれも午後1時15分～3時30分、ウ柏。初めて出産するかた

ママパクッキング 11日(水)午前10時30分～午後1時30分、中央保セ。妊婦のかた(家族も可)・妊娠を予定しているかた、20人。「赤ちゃんも家族も元気! ヘルシーメニュー」。費用600円。予約時に用意する物の確認を

こんにちは赤ちゃん事業(全戸訪問) 平成27年1月に生まれた乳児。自宅に柏市民健康づくり推進員や看護師等が訪問します。赤ちゃんの成長や育児への不安など、気軽に相談を(時期がずれる場合や、事前連絡なしに訪問する場合もあり)

離乳食教室 19日(木)午前10時30分～11時30分、中央保セ。生後4～6カ月児の保護者。母子健康手帳・筆記用具の持参を※保育・試食なし。乳児同伴の場合はバスタオルの用意を

発達支援相談 20日(金)午後2時～4時40分、ウ柏。児童精神科医師・心理相談員・保健師等による、発達の気掛かりなお子さんに関する相談(1人40分間)

通知が届いていない場合はご連絡を  
 ▶1歳6カ月児健診(平成25年8月生まれ) ▶3歳児健診(平成23年9月生まれ)  
 ▶2歳の歯☆ピカランド(平成25年3月生まれ) ▶フツ化物歯面塗布(平成24年9月生まれ)

※7面の「健康ガイド」で子どもが利用できる「ふれあい健康相談」等を掲載

### 永楽台児童センター まるごとあそびば 3 days

人形劇 工作 折り紙 カプラ 囲碁 外遊び 軽食 喫茶(実費)

3月13日(金)～15日(日)午前9時～午後5時

所 永楽台児童センター(永楽台近隣センター内)・永楽台近隣公園  
 定 各日先着200人※未就学児は保護者同伴  
 申 当日、会場へ直接  
 図 駐車場はありません※障害があるかたは相談を  
 図 永楽台児童センターまつり実行委員会(永楽台児童センター内)  
 ☎7163-4050

### 児童センターミュージカル ほしに、ねがいそ。～ルーシイと時の魔法～

★子どもから大人までの市民による手作りミュージカル。心温まるひとときを過ごしませんか。

図3月15日(日)午後2時～4時  
 所 豊四季台近隣センター体育館  
 定 先着300人※未就学児は保護者同伴  
 図 靴入れ袋  
 申 当日、会場へ直接  
 図 豊四季台児童センター ☎7144-5363

### 団体・サークルの催し

●市等官公庁以外の市民団体やサークルからの情報を掲載しています

近セ=近隣センター、中公=中央公民館、沼公=沼南公民館、教福=教育福祉会館、県プラ=さわやかちば県民プラザ

- ワンコインで英会話体験会 図3/3・5の10時～11時 図中公 図初心者・中高年のかたも歓迎 図外国人講師と少人数で楽しく英会話 費1回500円 図水谷 ☎090-5498-0715
- 講習会「陶でつくる五月人形・兜」 図3/3・10の9時15分～12時 所沼公 図20歳以上のかた 費1回3,000円 申要予約 図外山 ☎080-8711-3426
- 美と健康の話とミニ音楽会 図3/14の15時30分～17時30分 図アミュゼ柏 図無料 図大澤 ☎090-8476-0912
- 愛犬と私のペアルックを作ろう 図3/7の10時～15時 所中公 費2,500円 図未経験者歓迎 図弓場 ☎090-7254-3873
- 障害年金個別相談会 図3/12・4/9・5/14の13時30分～16時30分 所池松ビル8階(柏1丁目) 図各日先着20人 申要予約 図みんなサポートちば ☎043-301-2311
- 花野井山草会「春蘭展」 図3/14・15の9時～16時(15日は15時まで) 所花野井公会堂 図無料 図深津 ☎090-5750-4279
- 高次脳機能障害講演会「当事者が伝えたいこと」 図3/14の13時～16時 所アミュゼ柏 費1,000円 申要予約 図朝日新聞厚生文化事業団 ☎03-5540-7446
- リコーダーアンサンブル・ヴィヴァーチェ20周年記念コンサート 図3/21の14時～15時30分 所アミュゼ柏 図無料 図村本 ☎090-2655-7956
- 柏の葉公園リサイクルフリーマーケット 図3/22の10時～15時 所同公園第一駐車場サービスヤード 図出店者も募集中 図リサイクルマ

- ン(仲内) ☎048-268-8711
- ドリームズ・イン・アナトリア展「薔薇に夢中」 図3/23～25の10時～17時 所アミュゼ柏 図クラフト教室の作品展。販売・抽選会あり 図無料 図紅林 ☎090-9306-8794
- 柏市吟詠剣詩舞道協会公演「構成吟 春を詠う」 図3/29の9時50分～16時30分 所アミュゼ柏 図各流派による共演 図無料 図本宮 ☎080-3256-6100
- 生涯大学校東葛飾学園陶芸コース卒業作品展 図3/10～13の10時～17時(13日は14時まで) 所流山市生涯学習センター 図無料 図渡辺 ☎047-463-6770
- ボランティアいきいき公開講座「健康寿命を延ばそう」 図3/30の13時30分～15時40分 所中公 図無料 図小林 ☎090-7429-2660
- 県立柏中央高校吹奏楽部定期演奏会 図3/27の18時～19時30分 所千葉県福祉ふれあいプラザ(我孫子市) 図無料 図阿部 ☎080-6884-5041

「サークル会員募集」コーナーは毎月15日号に掲載します

# かしわ

平成27年(2015年)  
No.1476

# 3.1

市内人口

408,936人(前月比43人増)  
●男 202,782人 ●女 206,154人  
●世帯数 171,127世帯(前月比71世帯増)  
(27.2.1現在)



かしわメール配信サービスへの登録  
スマホに広報かしわをお届けします

広報

## Home 通信 town

柏市は地元スポーツチームを応援します

このコーナーは、柏市に本拠地や練習拠点などがあるプロスポーツチームや実業団の活躍・地域活動などを取材、紹介します。



### 柏レイソル ACL出場権を奪取! 新体制で好スタート



▲意気込みを熱く語る吉田監督

吉田達磨新監督率いる新生柏レイソルが始動——2015柏レイソルスタートミーティングが1月17日に柏の葉カンファレンスセンターで行われ、「今より次、さらにもっと」の意味が込められた、チームスローガン「MORE(モア)」の発表と新加入選手7人が紹介されました。吉田監督は「ぜひ応援をお願いします」とサポーターに呼び掛け、2011シーズン以来、4年ぶりの復帰となる大津祐樹選手は「海外の経験をチームに還元し、背番号10番の自覚を持ってプレーしたい」と力強いメッセージを残しました。

新体制の初陣は2月17日、AFCチャンピオンズリーグ(ACL)のプレーオフとなり、過去にACLへの出場経験もあるチョンブリFC(タイ)と日立柏サッカー場で対戦。冷たい雨が降り注ぐ中、選手たちの勇姿を見ようと多くのサポーターが駆け付けました。開始8分に新加入した武富孝介選手が率先(さいさき)よく先制するも、2対2で延長戦を迎えます。延長後半に大津選手が投入されると、応援も最高潮に! それに応えるかのように直後、右サイドからのコーナーキックをレアンドロ選手が頭で決めて勝利をもぎ取り、見事ACL本大会の出場を決めました。試合後に吉田監督が、「勝って反省できて、次につながる意味あるゲーム」とコメントしたように、新生柏レイソル成長の軌跡は始まったばかりです。今後の飛躍を大いに期待しましょう。



▲新加入した7選手が集結



▲日本人12年ぶりの背番号10を託された大津選手



▲サポーターの声援に勝利で応える



▲決勝弾を放つレアンドロ選手



このコーナーでは市民の皆さんの活躍や季節の話題、笑顔が輝く市内の出来事などを取材、紹介しています



### 世界に一つのマイ傘作り

#### JOBAN アートアンブレラ in 上野

アートの力で常磐線沿線のイメージアップと地域活性化を進めてきたJOBANアートライン協議会が、常磐線の東京・品川駅乗り入れを記念し、2月7・8日に上野駅でイベントを開催しました。参加した親子は、電車内の忘れ物の傘にペイントし、思い思いに自分だけのマイ傘作りを楽しんでいました。また、イベントに先立って行われたセレモニーでは、常磐線沿線の4市・4区の駅長や市区長が一堂に会し、来る3月14日(土)からの上野東京ライン開業の喜びを分かち合っていました。

▼生まれ変わる忘れ物の傘たち



駅長と市区長が上野駅に集結



### “カム(come)・ステイ(stay)・バイ(buy)”

#### 気仙沼の今を伝えるフォーラム

東日本大震災からまもなく4年を迎える2月9日、気仙沼市の菅原茂市長による講演会がアミュゼ柏で行われました。避難所への派遣ボランティアなど、柏市民によるこれまでの支援活動に感謝の言葉を述べられた菅原市長。また、「人の縁や絆でいろんなことが前へと進んでいるが、復興はまだ半分。柏市民の皆様には、気仙沼に来て、泊まって、消費していただく“カム(come)・ステイ(stay)・バイ(buy)”をお願いしたい。そして、この先も交流が続いていくことが、気仙沼市民にとっての喜び・幸せである」と、メッセージを送られました。1日も早い復興を願い、私たち柏市民ができることを続けていきましょ。

▼気仙沼の復興状況などをお話しされた菅原市長



▲気仙沼出身アーティスト・熊谷育美さんも歌声を披露

有料広告

平成27年7月 OPEN 予定

国土交通省平成26年度スマートウェルネス住宅等推進事業認定

サービス付き 高齢者向け住宅 **麗しの杜 光ヶ丘**

感謝・感動・安心できる暮らし

環境 廣池学園の豊かな自然に囲まれた「麗しの杜 光ヶ丘」では子供から大人まで学びや交流を楽しめます。

24時間体制の介護

介護保険サービス

デイサービス

- アクティビティ
- 健康増進

訪問介護

- 生活援助サービス
- 身体介護サービス

入居に関するご相談・お問い合わせは **04-7173-3173**

公益財団法人 **モラロジー研究所**

高齢者福祉介護事業部

Email: fukushikaigo@moralogy.jp

所在地: 千葉県柏市光ヶ丘2丁目1番1号

市民講座 「塗り替えセミナー」

塗り替え施工の良し悪しを一般の方にも判り易く、専門家から聞ける映像による「屋根・外壁塗り替えセミナー」

3月8日(日)開催 無料(要予約)

高田近隣センター

場所: 柏市高田693-2 会議室

時間: 受付開始/午前9:30 開演/午前9:45 終演/午前11:45

3月29日(日)開催 無料(要予約)

我孫子市民プラザ

場所: 我孫子市我孫子4-11-1 あびこショッピングプラザ3階第一会議室

時間: 受付開始/午前9:30 開演/午前9:45 終演/午前11:45

講師: 皆川 一(ミナガワ ハジメ)

- 一級塗装技能士 ●雨漏り診断士
- 二級建築士 ●耐震技術認定者
- 一般社団法人 市民講座運営委員会 代表理事

お申し込み電話番号 **04-7192-6803**

【お電話受付時間: 9:00~17:00(担当: 伊藤)水曜日定休】

一般社団法人 市民講座運営委員会

春の新生活キャンペーン

UR賃貸住宅「グリーンタウン光ヶ丘」

フリーレント(1ヶ月) ※一部家賃値下げ

UR千葉 検索

新規ご契約者プレゼント!!

ザ・クレストホテル柏 15,000円分の食事券

2015年1月5日(月)~2015年3月31日(火)に対象物件にお申込みいただき、かつ2015年3月31日(火)までにご契約いただいた方に限ります。 ※一部対象外の住宅があります。

■所在地: 柏市光ヶ丘団地3ほか ■交通: JR常磐線「南柏」駅/徒歩5分 徒歩1分、東武アーバンパークライン「新柏」駅/徒歩19分 ■住宅型式: 1DK~4LDK ■住宅専有部分面積: 31㎡~88㎡ ■戸数: 621戸 ■管理開始(築年月): H7.3~H15.3 ■家賃(月額): 53,900円~115,100円 ■共益費(月額): 5,260円 ■駐車場料金(月額): 7,236円~8,208円 ■敷金/月額家賃の2ヶ月 ■礼金/不要 ■取引態様/貸主 ※フリーレント対象期間: 2015年1月10日(土)~3月15日(日) ※フリーレント対象物件において、UR都市機構が定める期間中にお申込みいただきますと、入居開始可能日から月額家賃の1ヶ月相当分が無料となります。1年以上の継続居住が条件です。

■お問合せは... UR賃貸ショップ柏駅前

TEL **04-7196-6152**

(営業時間: 午前9時30分~午後6時 定休日: 水) 柏市旭町1-1-5 浜島ビル6階 JR柏駅西口徒歩1分

※広報かしわに掲載する有料広告を随時募集しています。詳しくは広告代理店「株式会社サンケイちば企画」(☎043-202-8600)へお問い合わせください