

### 主な内容

- P2…………… 柏市民活動フェスタ2011  
「東日本大震災復興を支援する柏市民の会」の寄付金などを募集  
東日本大震災で柏市に避難しているかたはお知らせを  
民生委員による声かけ訪問  
市長室だより
- P3…………… 市のしごといくらかかるの? 『広報かしわ』の発行
- P4…………… 地域活動の輪「レイソル後援会ボランティア部会」

発行 柏市 〒277-8505 千葉県柏市柏5丁目10番1号 ☎(04)7167-1111 FAX(04)7166-6026 編集 秘書広報課 発行日 毎月1・15日

一緒に遊ぼう!

さあ、手賀の丘公園へ行こう!

## アスレチックコースがリニューアル

手賀の丘公園では、4月にフィールドアスレチックコースがリニューアルオープンしました。芝生広場やバーベキュー広場などもあり、家族や仲間と1日遊べます。自然がいっぱいの公園で、楽しい時間を過ごしてみませんか。

園 公園管理課 ☎7167-1309  
手賀の丘公園どんぐりの家 ☎7193-0010



### 案内

所在地/片山275  
交通/柏駅東口から、「手賀の丘公園」行きバスで終点下車するか、「手賀」「布瀬」行きバスで「手賀農協」下車、徒歩5分  
※駐車場300台あり

「くもの巣ネット」は落ちないように進もう!

### フィールドアスレチックコースを紹介

全部で15種類。主に小学生が対象ですが、難易度が3段階あり、大人も子どもと一緒に楽しめるコースです。



コースの最後は「森のお城」。頂点を目指そう!



みんな大好き! 「ムササビライダー」で風を切る!



### ●どんぐりの家(公園センター)

休館日/月曜日(祝日の場合は翌日)、年末年始  
開館時間/午前9時~午後4時30分



### ●世界の松笠(かさ)が大集合!

どんぐりの家では、世界の松笠65種類を展示しています。びっくりするほど大きなものや、長いもの、小さいものなど、世界的にもこれだけの種類の松笠が見られる場所はあまりありません。アスレチックやバーベキューの合間に、新たな発見をしてみませんか。



園 公園緑政課 ☎7167-1148

### ●バーベキュー広場

利用時間/午前9時~午後3時(どんぐりの家休館日を除く)  
費用/小学生以上、1人100円  
申し込み/利用当日の午前9時~午後1時に、どんぐりの家に直接  
その他/道具の貸し出し、食材の販売、調理場などはありません



### ●デイキャンプ場

利用時間/午前9時~午後3時(どんぐりの家休館日を除く)  
費用/小学生以上、1人150円  
申し込み/利用希望日の3カ月前から、どんぐりの家へ電話か直接(利用日の7日前までに申請書の提出が必要)

◎詳しくは、市のホームページを見るか問い合わせを  
園 手賀の丘公園どんぐりの家 ☎7193-0010



## 皆さんと力を合わせて

東日本大震災において、たくさんの尊い命が失われたことに謹んで哀悼の意をささげ、また被災されたかたがたへ、心よりお見舞い申し上げます。

市内にも多くのかたが避難されてきました。市としては教育福祉会館を避難所として開放し、多い日は220人以上のかたが過ごされました。柏の親族や友人を頼って避難されてきたかたも多いようです。4月21日現在では、合計44人の小・中学生が市内の学校に転入してきました。

また、多くの市民の皆さんが、この震災に関連して活動をしています。善意あふれる素晴らしい活動だと思います。前述の避難所では、炊き出しや支援物資の提供などをしていただきました。被災地への支援物資提供についても、県を通じた提供のほか、4月22日には市内の運送会社さんの協力を得て、トラック2台で被災地へ送られました。

市が窓口となっている日本赤十字社の義援金も24,045,304円(4月21日現在)となっています。インターネットで呼びかけて集まった柏の学生たちは、20日間毎日募金活動をしました。柏レイソルをはじめ、多くの団体にも募金活動に協力していただきました。その他、さまざまな団体からも義援金の申し出をいただきました。

4月中旬からは、閉鎖されていた市内のNTT社宅を被災者の仮住まいとして貸し出しし始め、入居準備のための清掃活動など、多くの市民ボランティアに汗を流していただきました。また、多くの市民のかたが、独自に支援物資の提供、現地ボランティアとしての活動をされていると聞きます。

震災後1カ月の間に多くの支援活動が行われましたが、被災した規模があまりに大きく、この活動は長期的に継続させる必要があります。そのために、このたび「東日本大震災復興を支援する柏市民の会」が、市民の皆さんの協力のもと設立されました。この会は、市民の皆さんの支援活動の母体になります。集団でボランティア活動に出たり、そのための必要資金を集めたりする会です。市民の皆さんと市が協力し合って、継続的に被災地を支援します。詳細は市のホームページなどでお知らせしていきます。

## 民生委員による 声かけ訪問を行います

市では、5月中旬から各地区の民生委員に依頼し、声かけ訪問を行います。65歳以上の高齢者宅などを訪問して、保健福祉サービスに関する情報を提供し、日常生活状況を聞いて安心して地域で生活できるようサポートします。

声かけ訪問は、地域で暮らす高齢者のかたなどが、孤立することなく安心して、自立した生活を続けられるよう、支援を行う活動です。民生委員が各機関などと連携を図りながら支え合い・助け合いの活動を進めていきます。

皆さんの自宅へ民生委員が伺ったときは、ご協力をお願いします。

☎福祉活動推進課 ☎7167-2318

市長室  
秋山浩保



柏から  
被災地復興を  
応援!

# 柏市民活動フェスタ2011

～みつけよう心でつなぐ地域の和～

5月15日(日) 午前10時～午後5時

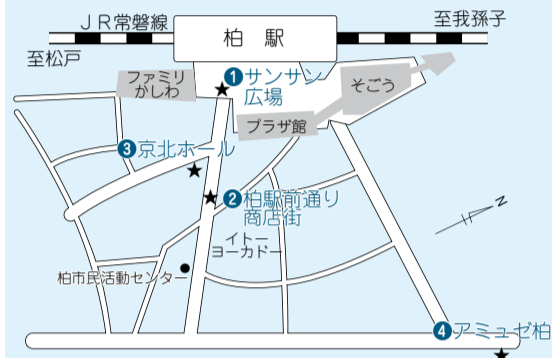
地域の市民活動団体の活動を紹介する「柏市民活動フェスタ2011」が、5月15日(日)に柏駅東口周辺で行われます。今年のテーマは「みつけよう心でつなぐ地域の和」。特に今回は、市民団体の活動紹介のほか、東日本大震災の被災地支援を行うNPO団体の紹介、被災地と支援活動を行うNPO団体への募金、チャリティーイベント、東北地方の物産紹介など、柏から被災地復興を応援することを目的に行います。活動に興味のある皆さん、市民活動に親しむ1日に行ってみませんか。

☎ 柏市民活動センター ☎7163-1143

### ■主なイベント

ところ	内容
①サンサン広場	物品・ポスターの展示、福祉・住まい・健康・環境などに関する相談、イベント、柏の現在と昔の写真の展示など
②柏駅前通り商店街(ハウディモール) ※午前10時30分開始	市民活動団体の活動紹介、チャリティーフリーマーケット、イベント「柏から、元気出せ!! ニッポン」など
③京北ホール	クラシック音楽の演奏会や朗読劇、講演会など
④アミュゼ柏	吹奏楽、日本舞踊や伝統芸能、歌の広場、平和をテーマにした朗読、太極拳などの披露、セミナーやシンポジウム、消費生活に関する体験講座や牛乳パックを使用した工作教室など

### ■フェスタ会場案内図



### スタンプラリーで 素敵なプレゼントを

各会場を回るスタンプラリーを行います。質問に答えてすべてのスタンプを集めたかたには、先着で東北地方の名産品や市民活動団体からのプレゼントを差し上げます。

※プログラムなど詳しい内容は、柏市民活動情報サイト「かしわん、ぽっ?」<http://kashiwanpo.genki365.net/>や柏市民活動センターなどで配布するパンフレットをご覧ください

頑張ろう  
ニッポン!!  
柏プロジェクト

## 「東日本大震災復興を支援する柏市民の会」の 寄付金と災害派遣ボランティアを募集

被災者・避難者への直接的な支援、柏市民が被災地で災害ボランティア活動を支援するため、市内の経済団体などが発起人となり、「東日本大震災復興を支援する柏市民の会」を設立しました。

活動は、市内に避難しているかたへの金銭・物資支援、被災地で活動する柏市民ボランティアへのサポートなどを中心に、活動資金の多くは、本会の趣旨に賛同いただいたかたからの寄付金となります。

今回、この活動のための寄付金と、実際に被災地で支援活動を行うボランティアを募集します。

### ■寄付金の受け付け

指定の銀行口座に振り込むか、協働推進課(市役所本庁舎3階)へ直接持参をお願いします。

振込口座/千葉銀行柏西口支店 普通 3642765

東日本大震災復興を支援する柏市民の会 会計 中村佳弘  
※振込手数料は振込人の負担。本会の寄付は税控除の対象となりません

### ■災害派遣ボランティアの受け付け

宮城県気仙沼市での支援活動(7月末までの間で、1回の派遣につき8日間)となります。

登録方法/柏市民活動センター(柏1丁目)・ボランティアセンター(教育福祉会館1階)・協働推進課で配布している登録申込書に必要事項を記載し、5月2日(月)からボランティアセンターへFAX7165-1355するか直接持参を

◎詳しくは、市のホームページを見るか問い合わせを

☎ 東日本大震災復興を支援する柏市民の会事務局(協働推進課内) ☎7167-0941  
ボランティアの受け付けについてはボランティアセンター ☎7165-0880

## 東日本大震災で 柏市に避難 しているかたは お知らせを

市内の親族や知人を頼ったり、自らアパートを借りたりなどして避難しているかたは、現在の住所等の情報を市に提供いただくことで、避難前に住んでいた県・市町村からさまざまなお知らせを受け取ることができるようになります。届け出された情報を、千葉県を通じて避難前に住んでいた県や市町村に提供しますので、ぜひお知らせください。

受付時間/月～金曜日の午前8時30分～午後5時15分

☎ 防災安全課(市役所本庁舎2階)

☎ 申請されるかたの本人確認ができるもの(免許証など)

受付方法/防災安全課へ直接※市のホームページで届け出用紙をダウンロードすることができます

◎詳しくは問い合わせを

☎ 防災安全課 ☎7167-1115



# 市のしごと? いくらかかるの? 市の情報をお知らせする「広報かしわ」の発行

毎月1日と15日に、約14万部を発行している「広報かしわ」は、ホームページなどと併せて、市の情報を伝える手段の1つです。今回は、「広報かしわ」の発行について、費用の面からお知らせします。

問 秘書広報課 ☎7167-1175



## 広報紙の目的と役割

「広報かしわ」は、市民全体を対象に、必要な情報を分かりやすく提供することで、市政への理解や参加を促進することを目的に発行しています。市の施策や財政状況、お知らせ、イベントなどの市政情報のほか、市民の活動を伝える場として、サークルのための「伝言板」、ボランティア団体の紹介などを掲載しています。

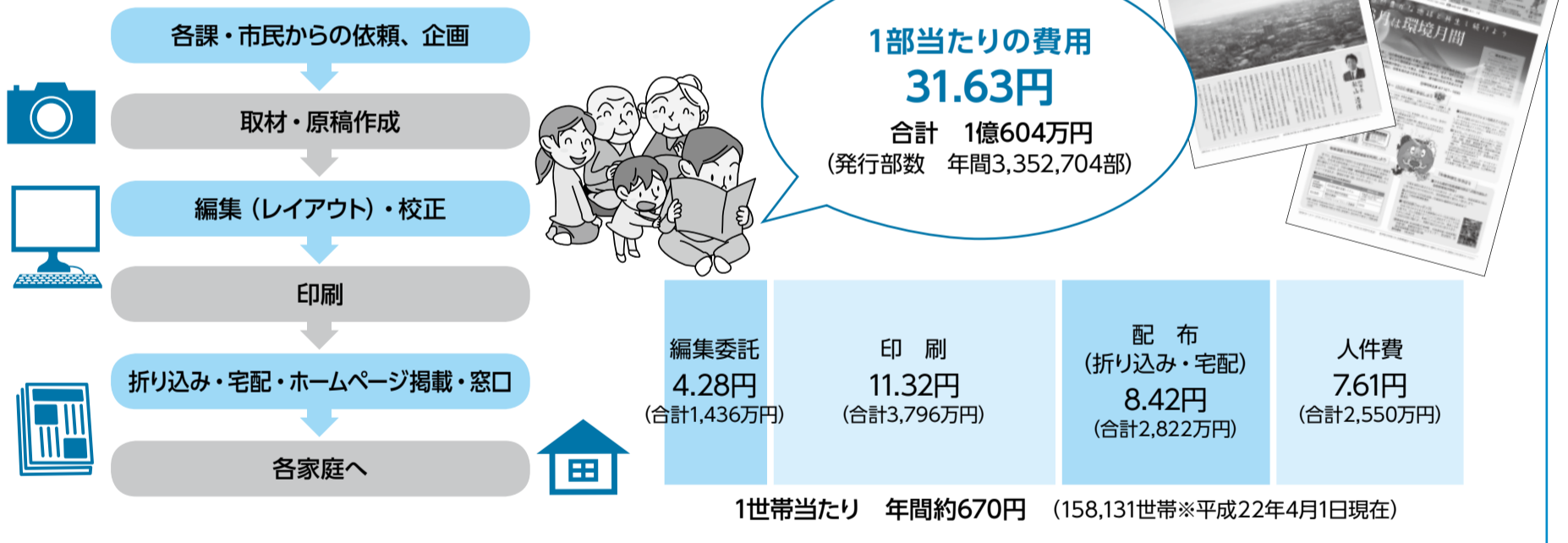
インターネットが普及し、ホームページやメール配信により情報提供をしている中でも、「広報かしわ」は新聞折り込みや宅配で配布を行うため、インターネットが利用できない世帯に定期的に情報を伝えることができることから、市からの情報発信において一定の役割を担っています。

### ■ 広報紙とインターネット媒体の比較

	広報紙	ホームページなどのインターネット媒体
費用	高い	低い
即時性	月2回発行のため、低い	リアルタイムで掲載可能のため、高い
情報量	紙面が限られている	必要なだけ掲載可能
情報へのアクセス	インターネットが利用できない世帯も閲覧できる	インターネットが利用できる世帯だけ(携帯サイトあり)

## 広報紙1部当たりの費用(平成21年度決算より試算)

「広報かしわ」を月2回発行するために、編集、印刷し、各世帯に配布するそれぞれの段階で、費用がかかっています。配布の際に料金をいただかないため、費用はすべて税金で賄われています。



## 広報紙の活用とコスト削減

市の伝えるべき情報と、市民が知りたい情報を効果的に伝えるために、費用を抑えながらも、改善をしていく必要があります。

これまでの取り組みとしては、専門性が求められるデザイン・レイアウトについては、平成20年度から民間委託としました。また、平成22年度から、事業にかかる費用を分かりやすく伝える特集と、地域に貢献する団体の紹介の掲載を始めました。その他にも、有識者から意見・評価を得るモニター制度を開始しました。

コストの削減については、平成21年度から表紙・裏表紙を除き4色から2色刷りに変更しました。平成23年度予算では、紙質・規格を見直すことにより、年間約1,500万円を削減しました。減らすだけでなく、広告掲載など、資源を活用した収入の確保も課題となっています。

今後も、必要とする情報を分かりやすく提供することで、市民が市政に関心が持てるように、紙面のリニューアルや新コーナーの導入を行っていきます。

### 「読まれる広報紙」へ

柏市長 秋山 浩保

「広報かしわ」は、市民の皆さんと市の定期的なコミュニケーションの手段の1つで大変重視しています。しかし、1部当たり約32円の費用がかかっていることを深く認識して、意味ある広報にしなければなりません。

「読まれない広報紙」は、税金の無駄遣いです。多くの市民の皆さんにとって有用な情報を載せて、多くのかたが目を通すものであることが必要です。そのために、どのような広報紙であるべきか、それが市長就任以来の大きなテーマの1つです。

市の視点で「とりあえず市民に皆さんにお伝えする」だけの、工夫のない広報紙であってはならず、生活に必要な公共情報があり、また市政の理解が進むような内容も取り入れ、読みやすく、分かりやすい紙面を作るべく試行錯誤をしています。

経費削減を行いながら内容を充実させ、多くの市民の皆さんが1日と15日は必ず「広報かしわ」に目を通すという状況になるよう、努力を続けます。

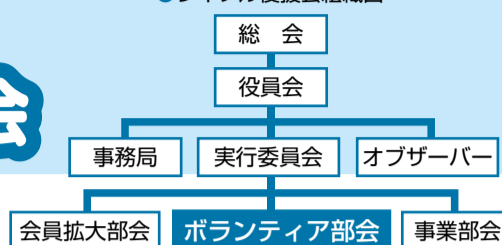


地域活動の輪

華々しい舞台を支える縁の下の力持ち

レイソル後援会ボランティア部会

●レイソル後援会組織図



レイソル後援会ボランティア部会は、平成7年に発足した「柏レイソル市民の会ボランティア部会」を前身とする団体で、華やかなJリーグの舞台裏を支えています。部会内の主な活動部隊として実行委員会と広報委員会があり、実行委員会は主にレイソルのホームゲーム運営の手伝いや市のイベントなどでのボランティア活動を、広報委員会は広報誌の発行やホームページを運営し、広く情報発信をしています。会員は現在107人(平成23年3月現在)。柏市やその近郊・関東近県、発足当初から関わるベテランから学生まで、幅広い地域・年齢層のかたが参加しています。

☎協働推進課 ☎7167-1133



レイソルホームゲームの運営サポート



レイソルホームゲーム(Jリーグ、ナビスコカップ、天皇杯など)で、チケット確認、客席の案内誘導、ボールパーソン、サポートキッズの補助、スタンプラリー、チラシの配布、試合後の場内清掃など、多様な仕事を行っています。チーム主催のファン感謝デーなどのイベントにも参加

するなど、まさに「縁の下の力持ち」としてチームを支えています。

特徴的な活動を紹介

市主催イベントなどへの協力

柏まつりやエコマラソン、手賀沼花火大会など、市の主要な行事・市主催のスポーツイベントなどにボランティアとして協力しています。柏まつりでは、レイソル選手によるサイン会の手伝いを、スポーツイベントでは、参加者などへの会場案内誘導や駐車場警備などを行っています。レイソルボランティアとしての経験を生かし、地域行事の担い手として活動しています。



楽しくなければボランティアではない

高林 俊郎



私がレイソルに関心をもったのは、JFL時代に日立台での試合を見て、臨場感とスピード感にサッカーの面白さを知ったのが始まりでした。リタイア後の2001年、何かお手伝いができないかと参加。若い大先輩から心配りの指導を受け無我夢中の一年でしたが、年末の忘年会では思いもよらぬ新人賞の表彰を受け、より夢中になりました。

2002年日韓ワールドカップには、百人以上のレイソルボランティアと共に、二台のバスで鹿島スタジアムの案内活動に参加、世界規模のサッカー人気を肌で感じる貴重な体験をすることができました。Jリーグホームタウンの関係団体が一堂に集まり協議する「ホ

ームタウンサミット」や、Jリーグオールスター戦の活動にも参加、全国のボランティア仲間との交流を楽しみ、夜更けまでサッカー談義で美酒を酌み交わしました。



レイソルボランティアは、後援会の一部署として自主管理の下、無報酬で活動しているJリーグで唯一の団体です。柏をはじめ東葛八市をホームタウンとして、十七年前にわずか三十六人でスタート。その後、先輩諸氏をはじめクラブ・行政関係の支援の下、今年開幕は百七人で迎えることができました。

活動は、スタジアムに観戦に訪れるお客さまが「また来たいスタジアム」を目指し、座席案内、ボールパーソンやサポートキッズ補助活動、ゴミの分別回収など清掃作業もしています。帰るお客さまから「ありがとう、お世話さま」と声をかけられるのが、最高の瞬間です。

笑顔と感謝の気持ち

吉田 純子



私が参加するようになったのは、日韓ワールドカップの前年の2001年。サッカーには前から興味があり、休日に練習をよく見に行っていました。気迫あるプレーと華麗なボールさばきを目の前で見た時は、感動のあまり身震いをするほどでした。レイソルの選手はともかくフレンドリーで、地域に密着したチームをもっと応援したくて入会したのです。

参加者の年齢層は若者男女、多種多彩。試合運営の手伝いだけでなく、地域の行事、柏まつり、エコマラソン、手賀沼花火大会などにも参加しました。以前レイソルが「一心同体」というスローガンを掲げていましたが、ボランティアも同じです。いいアドバイス

をもらったり、手助けをしてもらったり、活動を通してたくさん経験が得られました。中でもワールドカップでの活動は特に思い出深いものです。主な仕事は会場の座席案内。ずっと立ち通しで、風も冷たく、楽なものではありませんでした。ボランティアの対応がその場とチームの印象になることもある。そんな責任を感じながらも活動が続けられたのは、サッカーが好きでたまらないことと、観客のかたの「ありがとう」という言葉があったからです。



私は、一生懸命にボールを追う選手はもちろん、それを真剣に応援する観客も応援したくなります。案内した後は、必ずと言っていいほど「ありがとう」の言葉が返ってきます。その言葉に支えられ、頑張ることができました。「ありがとう」は魔法の言葉です。力と勇気をもらえるのです。

支える つなげる わたしのボランティア活動



時=とき 所=場所 対=対象 定=定員 内=内容 講=講師 費=費用 持=持ち物 申=申込 交=交通 他=その他 問=問い合わせ

## お知らせ

### 「柏市がん対策基本条例」を定め ました

市では、がん患者等が安心して自分らしく、地域で互いに支え合いながら生活できることを目的とした「柏市がん対策基本条例」を制定しました。

この条例に基づき、重点的に取り組む内容を定め、推進体制を整備し、皆さんに分かりやすく効果的ながん対策施策を進めていきます。

問 保健所総務企画課 ☎7167-1255

### 男女共同参画シンポジウムの企画 運営をする委員と団体を募集

来年1月28日(土)にアミュゼ柏で行われるシンポジウムの企画・運営をする委員・団体を募集します。

対 ▶委員(主に全体会を担当)＝市内在住・在勤・在学のかた、5人 ▶団体(主に分科会を担当)＝市内で男女共同参画に関わる活動をしている団体、4団体

活動期間 / 6月～来年3月

問 はがきに「男女共同参画シンポジウム企画運営委員(団体)希望」と明記し、住所・氏名(団体名と代表者)・年齢・性別・電話番号と応募の動機(団体は企画内容)を書いて、〒277-8505 柏市役所男女共同参画室へ、5月20日(金)までに郵送(必着)・FAX7167-1186するか、HP<http://danjo.city.kashiwa.lg.jp/>

他 分科会の運営費用は、市が1団体45,000円以内で負担

問 男女共同参画室 ☎7167-1127

### 春の全国交通安全運動

「運転手さん 急いでいるのに ありがとう」をスローガンとして、5月11日(水)～20日(金)に行われます。また5月20日は、「交通事故死ゼロを目指す日」です。

新しい生活環境に慣れていない新入学生児童の交通事故が心配されます。また、高齢者の歩行中・自転車乗車中の事故の割合も高い状況です。危険な横断や行動を見かけ

たら声をかけ、子どもや高齢者を守りましょう。重点目標 / ①子どもと高齢者の交通事故防止 ②自転車の安全利用の推進 ③すべての座席のシートベルトとチャイルドシートの着用の徹底 ④飲酒運転の根絶

■交通安全出動式  
問 5月8日(日)午前10時30分～正午  
所 柏駅東口サンサン広場  
内 ボクシングスーパーフェザー級世界チャンピオン・栗生隆寛さんを迎えた式典や市内パレードなど  
問 交通施設課 ☎7167-1304

### ミニフリーマーケット出店者募集

問 6月5日(日)午前9時30分～正午 ※雨天決行  
所 リサイクルプラザリボン館  
内 市内在住のかたで構成する非営利のグループ・家族、30区画  
販売品 / 衣類・雑貨・古本など(危険物・食品・薬などは不可)  
費 500円

問 往復はがきに「フリーマーケット出店希望」と明記し、代表者の住所・氏名・電話番号・構成人数・主な販売品目と返信面のあて先を書いて、〒277-0872 十倉ニ348-202 柏市リサイクルプラザリボン館へ、5月15日(日)までに郵送(必着) ※応募者多数の場合は抽選  
問 リサイクルプラザリボン館 ☎7199-5082

### 市議会議員一般選挙の立候補予定者説明会

任期満了に伴う柏市議会議員選挙は、7月31日(日)に告示され、8月7日(日)に投票が行われる予定です。これに先立ち、立候補予定者の説明会を行います。

問 6月1日(水)午後2時～4時  
所 市民文化会館小ホール  
内 当日、会場へ直接  
他 参加者は立候補予定者1人につき3人まで。車での来場はご遠慮を  
問 選挙管理委員会事務局 ☎7167-1092

### 自死遺族支援「わかちあいの会 ひだまり」

大切な人、愛する人を自殺で亡くされたかたが、悲しみの気持ちを安心して語り合い、わかち合うことができる場です。

問 5月8日、7月10日、9月11日、11月13日、来年1月8日、3月11日の各日曜日午後2時～4時  
所 ウェルネス柏  
内 当日、会場へ直接  
問 保健福祉総務課 ☎7167-1131・千葉いのちの電話事務局 ☎043-222-4416(月～金曜日午前10時～午後5時)

### 甲種防火管理新規講習

問 6月1日(水)・2日(木)午前9時15分～午後5時(計2回)  
所 柏商工会議所(東上町)  
内 消防法に定められた建物で管理的・監督的な立場にあるかた、先着130人  
費 6,000円(テキスト代など)

費 ③は2,500円、その他は無料  
他 作業できる靴や服装で

### 昭和11年6月2日～ 昭和11年7月1日生まれのかたへ

後期高齢者医療被保険者証を送付します。医療機関等で診療を受けるときは、新しい被保険者証を提示してください

> 5月中旬に発送予定です

### 昭和16年5月2日～ 昭和16年6月1日生まれの 柏市国民健康保険利用のかたへ

6月から利用できる保険証(高齢受給者証)を交付します。医療機関等で診療を受けるときは、新しい被保険者証を提示してください

> 5月中旬に発送予定です

問 保険年金課 ☎7167-1129

### あけぼの山農業公園の講習会

とき	対象	内容・持ち物
① 樹木剪(せん)定(椿)講習会 5月12日(木)午前9時30分～午後3時 ※雨天時は翌日	市内在住・在勤のかた、先着30人	椿の剪定と施肥(せび)、消毒の仕方。基本を学び、園内で実習※弁当・手袋・木ばさみ・剪定ばさみ・のこぎり・筆記用具
② 四つ目垣講習会 5月17日(火)午前9時30分～午後3時 ※雨天時は翌日	市内在住のかた、先着20人	基本を学び、日本庭園内で実習※弁当・手袋・かなづち・木ばさみ(あるかただけ)
③ みそ作り講習会 ▶こうじ作り＝5月24日(火)午後1時30分(全員参加) ▶こうじ手入れ＝25日(水)(自由参加) ▶みそ仕込み＝26日(木)午前の部9時30分～正午、午後の部1時30分～4時、▶天地返し・分配＝9月中旬	市内在住・在勤のかた、20人	柏産の米からのこうじ作りと国産大豆を使ったみそ作り

問 ①・②は5月2日(月)午前9時から、あけぼの山農業公園へ電話か直接③は往復はがきに「みそ作り講習会希望」と明記し、住所・氏名・年齢・電話番号、26日の午前・午後の部の希望と返信面のあて先を書いて、〒277-0825 布施2005-2 あけぼの山農業公園へ、5月10日(火)までに郵送(必着) ※応募は1家族1人、応募者多数の場合は抽選。以前に参加されたかたは応募できません  
問 園 あけぼの山農業公園 ☎7133-8877

5 東日本大震災の影響により、本紙掲載の講座・講演・催しなど中止になる場合があります※詳しくは問い合わせを

## 地域で広げよう消費者の安全・安心 5月は消費者月間

### 柏市消費者月間記念講演会 「賢い消費者の節約術」

お財布にも地球にも優しい節約生活のコツを教えてください。



和由 貴さん

問 5月19日(休)午後1時30分～3時  
所 アミュゼ柏  
定 先着200人  
講 節約アドバイザー・和由 貴さん  
問 5月2日(月)午前9時から、「消費者月間記念講演会希望」と明記し、氏名(複数名の場合は代表者名と参加人数)・電話番号を書いて、柏市消費生活センターへ FAX7164-4327するか電話で  
他 手話通訳あり。駐車場はありません

### 多重債務無料相談会

借金問題などでお悩みのかたに、別表のとおり弁護士がアドバイスする相談会を行います。  
問 東葛6市に在住のかた、各会場先着16人  
問 5月16日(月)午前9時30分から、各会場へ電話で

とき	ところ・申し込み・問い合わせ
5月23日(月)	鎌ヶ谷市商工振興課(鎌ヶ谷市役所) ☎047-445-1141
24日(火)	我孫子市消費生活センター(イトーヨーカドー我孫子店2階) ☎7185-1469 松戸市消費生活課(京葉ガス松戸第2ビル5階) ☎047-366-7329
25日(水)	柏市消費生活センター(そごうアネックス5階) ☎7163-5853
26日(木)	野田市市民生活課(野田市役所) ☎7123-1083
27日(金)	流山市消費生活センター(流山市役所) ☎7158-0999

※相談時間は、いずれも午前10時～午後4時

問 消費生活センター ☎7163-5853・相談専用 ☎7164-4100(祝日・年末年始を除く月～金曜日午前9時～午後4時30分)

申請書の配布 / 消防局予防課(西部消防署内)、市内各消防署・分署で※日本防火協会HP<http://www.n-bouka.or.jp/>からもダウンロード可

◎申し込み方法など、詳しくは問い合わせを  
問 千葉県消防設備協会 ☎043-268-6033、消防局予防課 ☎7133-8792

### 中原ふれあい防災公園まきば広場の 市民ボランティアを募集

問 5月5日(木)＝野菜の植え付け、5月28日(土)＝花壇苗植え・草取りなど。11月まで。いずれも午前9時30分～正午ごろ  
問 同公園管理運営協議会へ電話するか、当日、会場へ直接  
◎詳しくは問い合わせを  
問 同公園管理運営協議会 ☎7173-7458

## 講座・講演

### ニート・フリーター親セミナー「ひきこもり対応ガイドライン」

問 5月28日(土)午後1時30分～3時30分  
所 柏商工会議所(東上町)  
定 先着80人  
内 ひきこもりが発生する要因、支援と問題解決の過程、アドバイスなど※セミナー終了後、無料相談会あり(要予約)  
講 医学博士・斎藤環さん  
費 1,000円  
◎申し込み方法など、詳しくは問い合わせを  
問 キャリアデザイン研究所 ☎7162-7771

### 中央公民館の パソコン講座

※会場は中央公民館。費用は①～③は100円(CD-R代)、④は無料。OSはWindowsXPで、Office 2007・インターネットエクスプローラ8を使用。講師はパソコンボランティア

講座名	とき	対象	内容
① ワード基礎講座	5月15日(日)・22日(日)午前9時30分～午後0時30分(計2回)	市内在住・在勤で基礎的操作・文字入力ができるかた、各25人	文書と表や図形の作成などを練習しながら、ワードの基礎を学びます
② デジタルカメラ講座	5月16日(月)・23日(月)午前9時30分～午後0時30分(計2回)		デジタルカメラで撮影した写真をパソコンに取り込み、整理する方法などを学びます
③ エクセル基礎講座	5月17日(火)・24日(火)午前9時30分～午後0時30分(計2回)		エクセルの基本操作と簡単な関数を学び、同窓会名簿を作ります
④ インターネット基礎講座	5月28日(土)・6月4日(土)午後1時30分～4時30分(計2回)		インターネットやメールの基礎を学びます

申し込み 講座ごとに、往復はがきに希望講座名を明記し、住所・氏名(ふりがな)・年齢・電話番号と返信面のあて先を書いて、〒277-0005 柏5丁目8-12 柏市中央公民館へ、①～③は5月9日(月)、④は5月16日(月)までに郵送(必着) ※応募は1人1通。応募者多数の場合は、各締切日の翌日午前9時に中央公民館で抽選。以前受講した講座は応募できません

問 中央公民館 ☎7164-1811



## 体力年齢診断 「あなたの体力年齢は？」

今後のスポーツ活動の参考にするため、実年齢と体力年齢の差を体力テストで確認してみませんか。

- 時 5月8日(日)午前9時30分～正午
- 所 中央体育館
- 対 市内在住・在勤・在学で、20～79歳の健康な方
- 費 無料
- 内 ▶20～64歳＝握力・上体起こし・長座体前屈・反復横跳び・20メートルシャトルラン(往復持久走)・立ち幅跳び※各種目の合計点数により体力年齢を判定 ▶65～79歳＝握力・上体起こし・長座体前屈・開眼片足立ち・10メートル障害物歩行・6分間歩行※各種目の合計点数によってA～Eの5段階で判定
- 持 運動しやすい服装・室内用運動靴・タオル・飲み物など
- 用 当日午前9時30分～10時30分に、会場へ直接※入場制限を行う場合あり

☎ スポーツ課 ☎7191-7399

## 幼児親子クラブ

幼稚園・保育園に通園していない3歳以上の子どもと親の友達づくりのクラブです。親子で一緒に遊んだり、子育てについてのワークショップ・調理実習などをしたりします。

ところ	曜日(開始日)	定員(先着)
豊四季台児童センター	火曜日(5月24日)	20組
高柳児童センター	木曜日(5月26日)	30組
田中近隣センター	金曜日(5月27日)	15組

- 時 午前9時45分～11時45分。来年3月第2週までの原則週1回※年間30回程度
- 対 平成20年4月1日以前に生まれた未就学児と保護者
- 費 無料(実費負担あり)
- 用 5月6日(金)午前10時から、しこだ児童センターへ電話で☎しこだ児童センター ☎7145-2522

## キッズルーム

## 親子体操教室



- 時 6月4日～25日の毎週土曜日午前10時～正午(計4回)
- 所 中央体育館
- 対 市内在住・在勤・在園で、平成17年4月～平成19年3月生まれの幼児と保護者、30組
- 内 基本運動、ゲーム体操、ニュースポーツ、器具・用具を使った運動など
- 費 1,000円
- 持 上履き・汗ふきタオル・飲み物など、印鑑(初回だけ)
- 用 往復はがきに「親子体操教室希望」と明記し、住所、親子の氏名(ふりがな)、子どもの生年月日・性別、電話番号と返信面のあて先を書いて、〒277-8503 柏市教育委員会スポーツ課へ、5月20日(金)までに郵送で(必着)※応募者多数の場合は抽選

☎ スポーツ課 ☎7191-7399

## みんなの遊び場 交流広場

公民館の「公園」として、幼児室を無料開放します。いつもと違った時間を過ごして、みんなで楽しく育児をしましょう。

開放時間/毎週火・水・土曜日▶  
午前の部＝午前9時30分～11時30分▶午後の部＝午後1時30分～4時30分※5月は土曜日の開放はありません

- 定 各回先着24人
- 用 飲食はできません

☎ 中央公民館 ☎7164-1811

## 夏休み「1日先生」ボランティアを募集

- 趣味・特技・仕事を生かし、子どもたちと一緒に楽しみませんか。
- 時 7月21日(木)～8月31日(水)の期間中都合の良い日・時間で、30分～3時間
  - 所 しこだ・豊四季台・高柳の各児童センター、永楽台・布施・南部の各近隣センター
  - 対 子どもや子育て活動に興味のある方
  - 活動内容/0～18歳(未就学児は保護者同伴)を対象に、見る・聞く・考える・作る・体を動かすなどジャンルは不問※内容に合わせて対象や人数を調整
  - 用 5月6日(金)午後2時から、しこだ児童センターへ電話で☎しこだ児童センター ☎7145-2522

## 日本脳炎1期が未終了の9～12歳のお子さんは接種を

日本脳炎1期の接種が終了していない9～12歳のお子さんは、1期の不足分を接種し、その後2期を受けることができます。なお、予防接種を受けるときは、かかりつけ医と接種間隔などを相談して受けるようにしてください。

☎ 保健所地域健康づくり課 ☎7167-1256



## こどもの広場

- 南部みんなの広場(南部近隣センター内)☎7173-1333(午前10時～午後5時)「カプラ」みんなであそぼう＝1枚の板から広がる想像力。どんな形ができるかな?どこまで高く積めるかな?  
時 5月7日(土)午後1時～3時 対 5歳以上(未就学児は保護者同伴)、先着30人 費 無料 用 5月3日(火)午後2時～☎で  
いっしょにあそぼう＝わらべうたや手あそびを交えながら、お話の世界を楽しみます  
時 5月10日(火)午前10時30分～11時30分 対 幼児と保護者、先着20組 費 無料 用 当日、会場へ直接  
パパと楽しむ「うどん作り」＝参加者が交流しながらうどんを作ります  
時 5月28日(土)午前10時～午後1時 対 小学生と保護者、先着8組 費 200円 用 5月8日(日)午後2時～☎で
- しこだ児童センター☎7145-2522  
パパ's day「カプラであそぼう」＝カプラを積み上げ、いろいろな形を作って遊びます  
時 5月15日(日)午前10時～正午 対 子どもと保護者、先着10組 用 当日、会場へ直接

ママのぼけっとおはなし会＝手袋人形、手遊び、季節のわらべうたなど  
時 5月19日(木)午前11時～11時40分 対 幼児と保護者、先着30組 費 無料 用 当日、会場へ直接

- 永楽台児童センター(永楽台近隣センター内)☎7163-4050  
柏まつりでおどろう!＝「よさこい」の練習をして、柏まつりで踊ります  
時 5月28日～7月16日の毎週土曜日午後1時～2時30分(計8回)と7月23日(土)・24日(日)  
対 小学生以上、先着25人 費 100円 用 5月6日(金)午前10時～☎で  
The みんなのひろば＝おしゃべりしたり宿題をしたりいろいろなゲームで遊んだり、自由にゆったり過ごす空間です  
時 5月14日(土)午後1時～4時30分 対 小学生以上、先着40人 費 無料 用 当日、時間内に会場へ直接

光ヶ丘児童センターは、震災後の度重なる余震の影響により、あらためて安全確認が必要となったため、当面の間休館します。ご理解ご協力をお願いします。  
☎ 児童育成課 ☎7167-1595

## シニア倶楽部

各施設の催し

※費用は①は無料、②は1回800円

催し	とき	対象	内容 用意する物	申し込み	ところ 問い合わせ
①みんなで歌おう季節の歌	5月11日(水)午前10時～正午	市内在住で60歳以上のかた、先着30人	講師の伴奏で季節の歌を歌ったり、歌に関するクイズをしたりします	当日、会場へ直接	ほのぼのプラザますお ☎7170-5570
②昔懐かしい唱歌・童謡を歌う講座	5月17日(火)～来年2月21日(火)午後0時30分～2時30分(計10回)	市内在住で60歳以上のかた、40人	歌を通して多くの人とふれあい、健康維持と介護予防に役立ちます※スリッパ	5月2日(月)午前10時から、柏寿荘へ直接か電話※5月11日(水)まで。応募者多数の場合は抽選	柏寿荘 ☎7131-9511

## ねんりんピック 熊本2011 参加選手の募集

ねんりんピック熊本2011に、千葉県代表として参加する選手を募集します。  
参加資格/市内在住で昭和27年4月1日以前に生まれたかた  
☎ 千葉県社会福祉協議会地域福祉推進部 ☎043-245-2208  
高齢者支援課 ☎7167-1135

## こども図書館 5月前半の催し

●午前中催しがない日は、午前10時30分から「こども図書館おはなし会」あり(月曜休館)

とき	催し
1日(日)午前11時～11時30分	ちょっと大きい子のためのおはなし会
7日(土)午前11時～11時30分	読み聞かせ・パネルシアター・手遊び
8日(日)午前11時～11時30分	おはなし・親子遊び・歌
11日(水)午前10時30分～11時	読みがたり・手あそび・わらべ歌
14日(土)午前11時～11時30分	ちょっと大きい子のためのおはなし会
15日(日)午前11時～11時30分	読みがたり・手あそび・わらべ歌
15日(日)午後2時～2時30分	読みがたり・手あそび・わらべ歌

※いずれも費用は無料。当日、会場へ直接。「ちょっと大きい子」＝4・5歳以上向け  
☎ こども図書館 ☎7108-1111

- 時 10月14日(金)～18日(火)(4泊5日)※種目により宿泊数が異なる場合あり
- 募集種目(一般公募種目)/▶ゴルフ▶マラソン3・5・10キロメートル▶ウォークラリー▶ボウリング
- 用 高齢者支援課(市役所別館2階)で配布している申込書・健康調査票に必要事項を書いて、5月31日(火)までに同課へ直接持参を
- 選考方法/書類



# 健康ルーム



## 市民体育大会 / スポーツ講習会 問スポーツ課 ☎7191-7399

種目	とき	ところ	対象	費用	申し込み期間	問い合わせ
ゲートボール	5月18日(水)午前9時～午後4時	高田運動広場	市内在住のかた	1チーム3,000円	5月7日(土)まで	棚村 ☎7173-0315
バレーボール	6月10日(金)午前9時～午後7時	中央体育館	市内在住の家庭婦人	1チーム3,000円	5月14日(土)まで	福富 ☎7173-1456
剣道	6月26日(日)午前9時～午後6時	中央体育館	市内在住・在勤・在学で小学生以上のかた	小学生～高校生500円 大学生以上1,000円	5月15日(日)まで	中野 ☎7163-9549
種目	とき	ところ	対象	費用	申し込み期間	問い合わせ
なぎなた	5月13日～27日の毎週金曜日午前9時～11時(計3回)	中央体育館剣道場	市内在住・在勤の成人女性	1,000円	5月12日(木)まで	渡邊 ☎7131-2757
テニス	5月14日～7月9日の毎週土曜日(6月11日を除く) A=午前9時～10時30分 B=午前11時～午後0時30分 C=午前11時～午後0時15分(各計8回)	柏の葉庭球場	市内在住の初心者・中級者 A=一般50人 B=一般35人 C=小学4～6年生10人	A・B=各7,200円 C=5,200円	5月7日(土)午前10時～10時30分	齊藤 ☎7144-2165
ターゲット・バードゴルフ	5月15日(日)午前9時30分～正午	富勢運動場	市内在住・在勤で20歳以上のかた、先着20人	無料	当日、会場へ直接	佐藤 ☎7173-2787
合気道	少年の部=5月28日～6月25日の毎週土曜日午後3時～4時(計5回) 一般の部=5月29日～6月26日の毎週日曜日午前9時～10時30分(計5回)	中央体育館柔道場	少年の部=市内在住の小学生 一般の部=市内在住・在勤・在学で中学生以上のかた	1,000円	当日、会場へ直接	石田(少年の部) ☎090-6308-6699 庄子(一般の部) ☎7133-7039

## 柏市家庭婦人スポーツ春季大会 問スポーツ課 ☎7191-7399

種目	とき	ところ	対象	費用	申し込み期間	問い合わせ
ソフトテニス	6月2日(木)午前9時～午後5時 ※予備日6月9日(木)	柏の葉庭球場	市内在住・在勤の女性(学生を除く)でスポーツ保険などに加入しているかた ※種目により、資格の制限あり。詳しくは各種目ごとに問い合わせを	一般1,200円 会員1,000円	5月10日(火)午前9時～10時	堀内 ☎7152-8390
卓球	6月16日(木)午前9時～午後5時	中央体育館	同上	1ペア1,200円	5月11日(水)午後1時～4時	茂田 ☎7132-6675
バレーボール	6月21日(火)午前9時～午後5時	中央体育館	同上	1チーム4,000円	5月10日(火)まで	柴田 ☎7174-0808
バドミントン	6月23日(木)・24日(金)午前9時～午後5時	中央体育館	同上	一般1,500円 会員800円	6月10日(金)まで	佐々木 ☎7133-1443

## スポーツ少年団 団員募集

柏市スポーツ少年団は、スポーツの楽しさ・健康な身体と心を育てることを目的に活動しています。小学生の皆さん、一緒に楽しんでみませんか ※地域で活動するクラブ(チーム)の加盟も募集

種目	団体名	活動日	活動場所	問い合わせ
野球	ダックス	(日)・(祝)	柏二小	西山 ☎7145-1783
	新富	(土)・(日)	新富町専用グラウンド	須田 ☎7145-6959
	酒井根東グリーンズ	(土)・(日)	酒井根小	田中 ☎7174-6194
	西原アローズ	(日)・(祝)・第2・4(土)	西原小	中台 ☎7149-1327
	柏ビクトリー	(土)・(日)・(祝)	柏八小	石原 ☎090-8432-9229
	柏リアノス	(土)・(日)・(祝)	東京自動機製作所グラウンド	相沢 ☎7152-7724
	大船コンドルズ	(日)	船戸運動広場	平久 ☎7131-5264
	イリヤーズ	(日)	柏四小	山下 ☎7193-3264
	豊四季イーグルス	(土)・(日)・(祝)	柏七小	大宮 ☎7146-9119
	北柏レッドファイターズ	第1(土)・(日)	富勢小・富勢東小	浅賀 ☎7131-6618
	大津ケ丘ファイターズ	(土)・(祝)・第2・4(日)	大津ケ丘一小	新 ☎7162-3951
	沼南フラワーズ	(土)・(日)・(祝)	大津ケ丘二小	田中 ☎7191-3546
	沼南ライオンズ	(日)	手賀東小	林 ☎7191-9655
	沼南ファイヤーズ	(土)・(日)・(祝)	高柳小・風早南部小	増田 ☎7191-6396
野球(硬式)	高柳西エースクラブ	(土)・(日)・(祝)	高柳西小	青木 ☎047-384-8212
	高柳サンダース	(土)・(日)・(祝)	高柳小・近隣野球場	山口 ☎7149-6870
	泉ドラゴンズ	(土)・(日)・(祝)	金山専用グラウンド	染谷 ☎7191-1658
	北柏オールスターズ	(土)・(日)・(祝)	松葉一小	吉沢 ☎7133-4613
	オール沼南ベースボールクラブ	(土)・(日)・(祝)	若白毛専用グラウンド	田中 ☎7191-3699
	柏サッカー	(日)	柏一小	武井 ☎7147-8637
	松葉サッカークラブ	(日)・(祝)・第1・2・4(土)	松葉二小	中山 ☎7131-0728
	FCアクティブ柏	(土)	柏八小	広瀬 ☎7166-4170
	柏エフォート	(水)・(土)・(日)	名戸ケ谷小	小鷹 ☎7197-2701
	沼南JFC	(日)・第2・4(土)	風早北部小ほか	弓削 ☎7149-0395
	豊四季フットボールクラブ	(日)	柏六小	沼田 ☎080-3525-6590
	柏NWベガサス	(土)か(日)	高田運動広場	井手 ☎7143-6155
	光ケ丘	(土)・(日)・(祝)	酒井根東小・中原小	岩本 ☎7172-9278
	向原	(日)・(祝)・第2・4(土)	旭小	関 ☎7145-4374
M.B.C.翼	(土)・(日)	高田小	金子 ☎7143-2724	
バレーボール	柏ジュニア	(水)・(土)・(日)	松葉一小	森本 ☎090-8849-3603
大津ケ丘Jr.バレーボールクラブ	(火)・(水)・(金)・(土)・(日)	大津ケ丘二小・高柳小	中島 ☎7191-2445	
空手道	克真館	(月)・(火)・(水)・(金)・(土)・(日)	克真館・逆井道場	高橋 ☎7176-2980
尚武館	(日)	旭小	松波 ☎7144-0612	
合気道	沼南合気道クラブ	(木)・(土)	沼南体育館・風早中	田中 ☎7191-4885
柔道	柏南部青少年柔道会	(火)・(木)・(金)	南部中	安藤 ☎7175-4063
相撲	柏市相撲	(木)・(土)・(日)	中央体育館相撲場	手計 ☎7132-8543
ソフトテニス	北柏ソフトテニスJr.	(土)・(日) ※月3回	松葉庭球場	橋本 ☎7133-7381
卓球	柏卓球	(日)	富勢小	秋山 ☎7132-4460
バドミントン	柏南部Jr.バドミントン	(火)・(木)・(金)・(土)・(日)	土南部小・逆井小ほか	大津 ☎7173-8662

## 健康ガイド 5月

(☎=予約制、ウ柏=ウエルネス柏、保セ=保健センター、近セ=近隣センター)

夜間・休日に急病になったら ▶夜間…内科・小児科 ☎7163-0119 ※音声案内 ▶日曜日・祝日…歯科 ☎7164-8114 (午前10時～午後3時30分)・歯科以外 ☎7163-0119 ※音声案内

▼保健所地域健康づくり課 ☎7167-1256 ※電話番号にご注意を	
母親学級①	25日(水)・26日(木)午後1時～3時40分(計2回)、ウ柏。初めて出産するかた
発達支援相談①	20日(金)午後2時～4時、ウ柏。児童精神科医師・臨床発達心理士・保健師等による、発達の気掛かりなお子さんに関する相談
ポリオの予防接種	24日(火)・27日(金)・31日(火)=ウ柏、26日(木)=沼南保セ。いずれも午後1時～2時。生後3カ月～7歳5カ月児。予約票(会場にもあり)・母子健康手帳・スリッパの持参を
マタニティークッキング教室①	9日(月)午前10時30分～午後1時30分、中央保セ。妊婦(子どもを除く)家族も可。費用600円 ※予約時に用意する物の確認を
こんにちは赤ちゃん事業(全戸訪問)	平成23年3月に生まれた乳児。自宅に柏市民健康づくり推進員等が訪問します。赤ちゃんの成長や育児への不安など、気軽に相談を(時期がずれる場合あり)
食事(栄養)相談①	日時は申込時に決定、ウ柏。献立や摂取量のアドバイス等が必要なかた
▼保健福祉総務課 ☎7167-1131	
献血キャンペーン	2日(月)午前10時～11時45分・午後1時～4時=柏市役所、22日(日)午前10時30分～11時45分・午後1時～4時=柏駅東口(みずほ銀行前)、29日(日)午前9時30分～11時45分・午後1時～4時=イオン柏(豊町2丁目)。16～64歳の健康なかた
▼保健所衛生検査課 ☎7167-1268	
飲用井戸の水質検査①	17日(火)・19日(木)午前9時～11時、ウ柏。検査は有料

▼医療安全支援センター(保健所総務企画課内) ☎7167-1775			
医療相談	(火)・(水)・(木)午前9時～正午・午後1時～3時		
▼保健所保健予防課 ☎7167-1254			
こころの健康相談①	9日(月)=沼南庁舎、19日(木)・23日(月)=ウ柏。いずれも午後2時～4時。心の病などで悩んでいるかた、家族。精神科医による相談		
アルコール酒害教室・アルコール家族教室	酒害教室=10日(火)午後2時～4時、ウ柏。家族教室=16日(月)午後2時30分～4時30分、ウ柏。本人、家族		
アルコール・デイケアクラブ(登録制)	ウ柏。アルコール問題を抱えるかた。学習会、ミーティング・スポーツ等		
HIV抗体・クラミジア・梅毒検査①	9日(月)・23日(月)午後1時～2時、ウ柏 ※6月5日(日)午前9時30分～11時、6月27日(月)午後1時～2時の検査も予約可		
▼保健所成人健診課 ☎7164-3333			
健康づくり相談①	市内在住で、健康診査・人間ドック等の検査結果が生活習慣改善を要するか、健康についての相談を希望するかた		
▼保健所地域健康づくり課 ☎7167-1257 ※電話番号にご注意を			
ふれあい健康相談	日ごろの健康チェックや保健師への相談を希望するかた。血圧・体脂肪測定など。日程を確認の上、当日、会場の近隣センター等へ直接		
かしわ歯科相談室	26日(木)午後1時30分～3時、ウ柏。市内在住のかた。当日、会場へ直接		
▶▶▶ 通知が届いていない場合はご連絡を			
▶1歳6カ月児健診(平成21年10月生まれ)	▶3歳児健診(平成19年11月生まれ)	▶2歳の歯☆ピカランド(平成21年5月生まれ)	▶フッ化物歯面塗布(平成20年11月生まれ)



405,233人(前月比250人増)  
 ●世帯数 163,356世帯(前月比570世帯増)  
 (23.41現在)  
 ※平成22年国勢調査速報値を基準に集計しています。  
 男女別人口は確定値の発表後(10月ごろ)に公表します



●3月まで掲載してきました「アッキーのつかめヴィトリア」が、ホームタウンチーム全体を応援するコーナーにパワーアップしました。毎月1日号で掲載します。引き続きご愛読ください。

このコーナーでは市民の皆さんからの投稿を募集中!  
 詳しくは秘書広報課 ☎7167-1175へ

### アッキーの

# ホームタウン応援団

No.1 支える力

皆さん、お元気でしたか? コーナーは今回からリニューアル。私もチアリーダー姿になって、ホームタウンスポーツを幅広く応援していきます。

1回目は柏レイソル。震災で急きょ鹿児島県指宿に2週間合宿し、リーグ戦は先月末に再開しました。開幕戦がとても良い勝ち方だっただけに、勢いを保ちたかった選手たちには難しい合宿だったでしょうし、震災後で精神的にも苦しかったと思います。延期となった試合が夏場に集中することも、今後の練習や体調管理に大きく影響することでしょう。

でも、選手が口をそろえて言うことは、「僕たちにできることを精いっぱいやる」「サポーターの応援があってこそ」。大変なシーズンを乗り切るために、サポーターの応援が最も大切なのは間違いありませんが、もう一つ、選手の原動力になっているのが、彼らを支えるスタッフの存在です。

例えば、選手が食事をする「ピアノ」の皆さんは、栄養に気を配るのはもちろん、震災で遠征途中からすさまじい時間をかけて帰ってきた選手のために、食事を用意して待っていてくれたそうです。また、どんな状況においても冷静さを失わなかったチームのマネージャーをはじめ、当たり前のように用具などを整えてくれるホペイロ、選手の癒やしになっているトレーナー、試合準備・運営などを行う会社の皆さんetc。多くの支えが選手のパフォーマンスを引き出し、その姿にサポーターも元気や勇気を与えられるのだと思います。こんな時だからこそ、そんな巡り巡るパワーを感じます。

明るいニュースもあります。大津祐樹選手がU-22日本代表のトレーニングキャンプに、相馬大士選手とレイソルU-18所属の山中亮輔選手がU-18日本代表に、同U-18所属の中村航輔選手、秋野央樹選手がU-17日本代表に選出されました。レイソルから日本代表として青いユニフォームを着て国際舞台に立つ選手が見られる日も近そうです!

5月は試合が続きます。厳しい戦いも予想されますが、ここは柏パワーで勝利へ導いていきましょう!  
 (フリーアナウンサー、岡田亜紀記)



「ピアノ」では、栄養とスタッフの愛情たっぷりの食事が提供されています

東日本大震災の被災者や避難者のかたを対象に、NTT柏豊四季社宅の貸し出しが始まりました。一年以上空き家となっていた社宅を居住できる状態にするため、4月7日・12日・14日の四日間、柏中央高校の生徒や町会・民生委員など、さまざまなボランティアのかたたちが、少数のグループに分かれて協力しながら清掃を行いました。皆さんの熱心な作業によって、隅々まできれいになりました。被災者や避難者のかたの支援について、これからもご協力をお願いします。



被災者・避難者に安らげる場を  
 NTT社宅を清掃

### 世界の頂点を目指せ!

## ゴールデンホークスが世界大会に出場

柏市を拠点に活動するチアダンスチーム「ゴールデンホークス」が、世界大会「チア&ダンスワールド」に日本代表として出場するのに先立ち、4月5日、市長を表敬訪問しました。昨年の大会では2位と悔しい思いをした同チーム。今回は出場する3部門すべてで「1位を目指そう」と、震災の影響で思うように練習が行えない中、懸命に練習に取り組んでいることを秋山市長に報告しました。市長も「皆さんの頑張りで日本に笑顔をもたらしてほしい」と激励しました。世界大会は4月30日。このニュースを笑顔で読めたら最高ですね。



## 市民相談

相談日・予約受付日が祝・休日、年末年始に当たる場合は休みます。また、都合により休む場合がありますので、事前にご確認ください。

### ●法律相談(予約制)

①(月)・(水)・(木)午前9時30分～午後3時30分=市役所相談室。ただし②第3(水)午前9時30分～午後3時30分=沼南庁舎相談室③(夜間)第2(水)午後6時20分～8時25分=アミュゼ柏 ※5月26日(木)はお休み  
 予約)翌週分を(木)午前9時から。裁判中のものはご遠慮を  
 秘書広報課 ☎7167-1119

### ●税務相談(予約制)

第2(金)午後1時～5時  
 市役所相談室  
 予約)当月分を5月2日(月)午前9時から  
 秘書広報課 ☎7167-1119

### ●人権の上相談

第3(火)午前10時～午後3時  
 市役所相談室  
 秘書広報課 ☎7167-1119

### ●登記相談

第2(火)午前10時～正午  
 市役所相談室  
 秘書広報課 ☎7167-1119

### ●消費生活相談

①(月)～(金)午前9時～午後4時30分  
 ②第3(土)午後1時～4時30分(電話相談)  
 消費生活センター ☎7164-4100

### ●行政相談

①第2(水)午前10時～正午=市役所相談室  
 ②第3(月)午前10時～正午=沼南庁舎相談室  
 秘書広報課 ☎7167-1119

### ●不動産相談

第1(金)午前10時～午後3時  
 市役所相談室  
 秘書広報課 ☎7167-1119

### ●多重債務相談(予約制)

第2(火)午後1時～3時  
 市役所相談室  
 予約)当月分を5月2日(月)から、千葉司法書士会柏支部へ電話(☎7166-2015)で※受付時間は祝日を除く(月)～(金)午後1時～4時  
 秘書広報課 ☎7167-1119

### ●ボランティア相談

(月)～(土)午前9時～午後5時  
 ボランティアセンター ☎7165-0880

### ●外国人のための相談

英語=(木)、中国語=(水)・(金)、スペイン語=(水)、韓国語=第2・4(金)。いずれも午後1時～5時  
 協働推進課 ☎7167-0941

### ●老いじたくあんしん相談(遺言・相続等(予約制))

第2・4(金)午前9時～正午  
 市役所相談室  
 予約)当月分を5月2日(月)午前9時から、老いじたくあんしんねっと(☎7169-4165、ヨイロウゴ)へ

### ●心配ごと相談

①(水)・(土)午前10時～午後3時=教育福祉会館 ☎7163-2734  
 ②(木)午前10時～午後3時=沼南社会福祉センター ☎7193-2942  
 柏市社会福祉協議会 ☎7163-1234

### ●女性のこころと生き方相談(予約制)

毎週(木)と第1・3(月)午前10時～午後4時  
 ※5月2日(月)はお休み  
 男女共同参画室 ☎7167-1127

### ●リハビリ相談(電話・面接(予約制))

(月)～(金)午前10時～午後4時  
 障害福祉課 ☎7167-1243・保健所  
 秘書 ☎7163-9353

### ●母子自立支援相談

(月)～(金)午前9時～午後4時  
 児童育成課母子自立支援員  
 ☎7167-1455

### ●少年相談

(月)～(金)午前9時～午後5時  
 少年補導センター ☎7164-7571

### ●家庭児童相談

(月)～(金)午前9時～午後4時  
 家庭児童相談室(市役所児童育成課内)  
 家庭児童相談室 ☎7167-1458

### ●不登校相談(電話・面接(予約制))

(月)～(金)午前9時～午後4時  
 教育研究所適応指導教室 ☎7133-9400・教育相談訪問指導員室(柏六小内 ☎7143-7724・増尾西小内 ☎7175-7755・大津ヶ丘二小内 ☎7191-3366)

### ●ひきこもり相談

(月)～(金)午前9時～午後5時  
 障害福祉課 ☎7167-1243・保健所  
 保健予防課 ☎7167-1254・福祉活動推進課 ☎7167-2318

### ●学校教育相談・幼児教育相談(電話・面接(予約制))

(月)～(金)午前9時～午後4時  
 教育研究所分室  
 ☎7145-7778(電話相談)・  
 ☎7145-2110(予約)

### ●就学相談(予約制)

(月)～(金)午前9時～午後4時  
 ウェルネス柏  
 教育研究所 ☎7128-2227

### ●子育てにここへ電話相談

☎7162-2525(保健所地域健康づくり課)(月)～(金)午前9時～正午・午後1時～5時

### ●子ども「やまびこでんわ 柏」

(話を聞いてもらいたいとき)  
 ☎7166-8181(少年補導センター)  
 (月)～(金)午後1時～7時