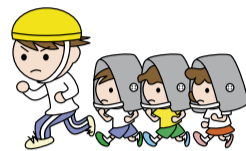


- P2 市のスポーツ施設の指定管理者を募集/市政モニター/こどもルームの入所児童を募集
P3 救急医療体制/コミュニティビジネス実践講座を開催



みんなの協力ですばやく消火

日ごろの備えは万全ですか 富勢中で総合防災訓練



市では、9月1日の「防災の日」を前に、8月31日(日)に富勢中学校で総合防災訓練を行います。今回の訓練は、災害対策本部設置訓練や住民参加型訓練、防災関係機関による訓練、また、中学生参加による物資配給訓練などを行います。

突然の大地震。を最小限にするためにも積極的に訓練に参加し、いざというときのために備えましょう。近年は、毎年のように大規模な地震が発生し、甚大な被害をもたらしています。最大震度6強を記録した新潟県中越沖地震、そして今年の6月に発生した岩手・宮城内陸地震、先月に発生した岩手県沿岸北部を震源とする地震など、大きな地震が連続して発生し、不安を感じているかたも多いのではないのでしょうか。

市では、9月1日の「防災の日」を前に、総合防災訓練を行います。お近くのかたは、ぜひご参加ください。想定「8月31日午前8時半ごろ、南関東地域で大地震が発生。市では震度6強を記録し、家屋が倒壊し道路が損壊。数カ所で火災が発生、多数の死傷者や要救助者が発生した。電気、ガス、電話水道などのライフライン施設に甚大な被害が生じ、供給は停止、市民生活は困難を極めている」とき 8月31日(日) 午前9時10分~11時半

隊による航空機情報収集、伝達、火災防衛、物資搬送など。その他 当日の午前8時半、富勢地区の防災行政無線から訓練開始の放送を流します。車での来場はご遠慮ください。地震発生直後から、三日間程度は、被災者に対して十分な支援を行うことが難しいと予想されます。非常食や飲料水(三日間分程度)、懐中電灯、携帯ラジオ、救急医療用品、手袋、タオルなど、普段から準備しリュック等に入れて、いざという時にすぐに持ち出せるように入れます。

かしわぼうさいマップをお持ちですか? 市では、市内を二十地域に分けた「かしわぼうさいマップ」を平成18年1月に作成し、各町会・自治会区などを通じて、全戸配布しました。各地

ましよう。リュックの重さの目安としては、男性で十五キログラム、女性で十キログラムとなり、事前に場所や避難経路なども複数確認しておきましょう。なお、お持ちでないかたのために、防災安全課(市役所第二庁舎二階)、窓口サービス課(沼南庁舎一階)、各近隣センターで配布しています。 7-1115 防災安全課 ☎716

建築物防災週間

8月30日(土)~9月5日(金)は建築物防災週間です。日ごろ、何気なく過ごしている家の中にも、実は危険がいっぱい。どの家庭にもあるタンスやテレビ、そして窓ガラスなど。これらは、地震発生時には、私たちを襲ってくる恐ろしい凶器となり、大けがをしてしまうこともあります。また、その災害で、建物という財産だけではなく、尊い人命も失われることがあります。火災・地震などの災害は、いつ起こるか分かりません。この機会に、家具や家電の転倒防止など、身近なところから防災について考えてみましょう。

図建築指導課 ☎7167-1145

阪神・淡路大震災で役立つグッズ「ベスト20」

- ①夜や暗闇に役に立つ懐中電灯やペンライト
②アルファ米・インスタント食品などの食料品
③食器に敷くと、洗わずに済む食品包装用ラップ
④ポリバケツに入れ、口を結んで持ち運びができるポリエチレン袋
⑤情報収集できる携帯ラジオ
⑥トイレ以外にもふきんや台ふきなどに使えるトイレトペーパー
⑦懐中電灯やラジオなどにも必要な電池
⑧手をふくときや台ふきにも利用できるウエットティッシュ
⑨作業時や防寒には必需品の手袋や軍手
⑩家庭電話よりつながりやすい公衆電話に使う小銭
⑪寒いときの必需品。使い捨てカイロ
⑫湯沸かしや簡単な料理にかかせないカセットコンロ
⑬できたら着替えたい下着
⑭名前と使い方を書いた紙も一緒にした薬
⑮名前を書いて繰り返し使うことができる紙コップ
⑯飲み物としてはもちろん手洗いなどいろいろ使える飲料水
⑰保存やお皿のかわり、火を通す時など包んで使用できるアルミホイル
⑱割れる心配がなく、使い捨てできる紙皿
⑲意外と忘れがちな生理用品
⑳頭の保護やほこりよけにもなる帽子

緊急地震速報を開始します

もうすでに、テレビやラジオで見聞きしたことがある緊急地震速報。市では、9月1日(月)から地震により強い揺れが発生する恐れがある場合、気象庁が瞬時に自動放送する緊急地震速報を、市内に設置してある167カ所の防災行政無線でお知らせします。なお、技術的な限界で、震源の近くでは情報が間に合わなかったり、予測震度にプラスマイナス1程度の誤差が生じたりすることがあります。

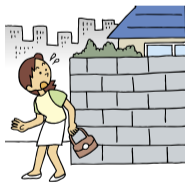
屋内にいるとき

- 家庭では頭を保護し、丈夫な机の下などに隠れる
○慌てて外に飛び出さない
○無理して火を消そうとしない



屋外にいるとき

- 街中では、ブロック塀の倒壊等に注意
○看板や割れたガラスの落下に注意
○丈夫なビルの近くであれば、ビルの中に避難



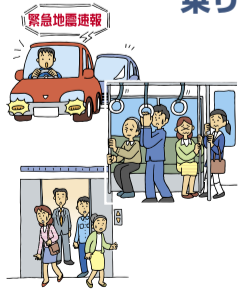
人が大勢いる施設では

- 施設の係員の指示に従う
○落ち着いて行動し、慌てて出口に走り出さない



乗り物に乗っているとき

- 自動車運転中は、急ブレーキはかけず、ゆっくりと速度を落として、ハザードランプを点灯し、周りの自動車に注意を促す。大きな揺れを感じたら、道路の左側に停車する
○電車やバスなどに乗っているときは、つり革や手すりにしっかりつかまる
○エレベーターに乗っているときは、最寄りの階で停止させてすばやく降りる



緊急地震速報の詳しい内容は、気象庁のホームページ(http://www.seisvol.kishou.go.jp/eq/EEW/kaisetsu/index.html)で見ることができます。

図防災安全課 ☎7167-1115

ノウハウを生かしてみませんか

市スポーツ施設の指定管理者を募集

市では、スポーツ施設の管理に民間事業者等の能力、ノウハウを幅広く活用すること、サービスの向上と経費節減を図るため、平成18年度に指定管理者制度を導入しました。

現在、指定管理者による管理運営を行っていますが、来年3月31日で指定管理期間が終了するた

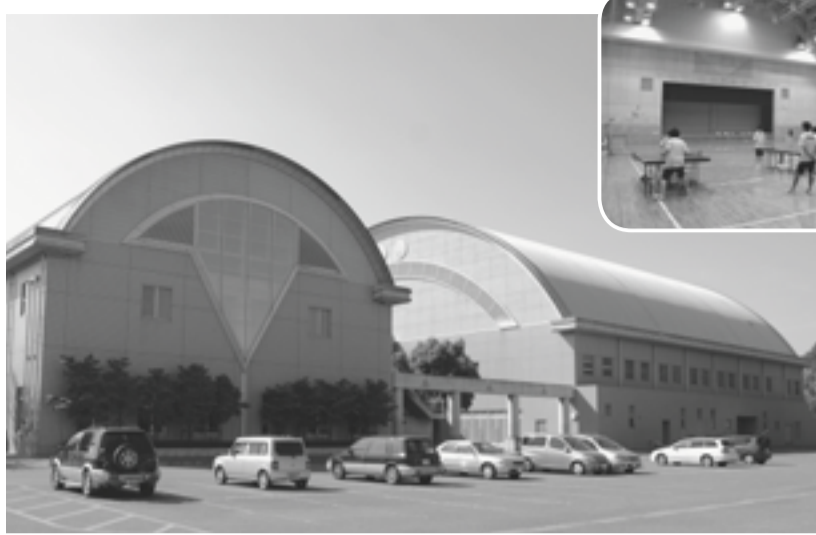
- め、指定管理者を再度募集します。
- 施設名称(二十一施設)**
 ▼中央体育館▼沼南体育館▼富勢運動場▼逆井運動場▼柏の葉庭球場▼宮田島運動場▼塚崎運動場▼新十倉第一公園野球場▼新十倉第二公園野球場▼松葉第一近隣公園野球場▼松葉第二近隣公園野球場▼手賀の丘公園(野球場・庭球場・多

- 目的広場・ゲートボールコート)▼大津ヶ丘中央公園野球場▼大津ヶ丘中央公園庭球場▼しいの木公園庭球場▼ひばりが丘市民プール▼逆井市民プール▼船戸市民プール▼塚崎市民プール▼柏西口第一公園市民プール▼大津ヶ丘中央公園市民プール
- 指定期間** 平成21年4月1日～平成26年3月31日
- 募集期間** 指定申請書の提出は、9月16日(火)午前9時～10月6日(月)午後5時に、スポーツ課(沼南庁舎三階)へ直接
- 募集要項・仕様書・指**
定申請書類等の掲載期間
 8月15日(金)～25日(月)※市のホームページからダウンロードする

- 質問受け付け** 8月29日(金)午前9時～9月3日(水)午後5時まで、メール(欄外①)で受け付けます。なお、メール送信後(土・日曜日)に送信した場合は月曜日(日)に必ずスポーツ課へ確認の電話をしてください
- 入所期間** 10月1日(水)から、花野井小学校に公立のこどもルームを開設します。ので、入所児童の申し込みを受け付けます。
- 対象** 原則として花野井小学校に在籍する一～三年生
- 入所時間** 10月1日(水)～来年3月31日(火) 入所時間 ▼月～金曜 7時～12時
- 減免規定あり**
申し込み 8月18日(月)からこどもルーム担当室(市役所第一庁舎二階)で配布する申込書類に必要事項を書いて、〒277-8505 柏市役所こどもルーム担当室へ、9月16日(火)までに郵送(必着)するか直接持参を
- 入所時間** 10月1日(水)～来年3月31日(火) 入所時間 ▼月～金曜 7時～12時
- 減免規定あり**
申し込み 8月18日(月)からこどもルーム担当室(市役所第一庁舎二階)で配布する申込書類に必要事項を書いて、〒277-8505 柏市役所こどもルーム担当室へ、9月16日(火)までに郵送(必着)するか直接持参を

入所児童を募集 花野井小こどもルーム

日 午後1時半～7時
短縮日課 放課後 午後7時～土曜日 午前8時～午後6時半
長期休業期間の月 金曜日 午前8時～午後7時
日 祝日 12月29日～1月3日は休所
保育料 月額一万円※減免規定あり
申し込み 8月18日(月)からこどもルーム担当室(市役所第一庁舎二階)で配布する申込書類に必要事項を書いて、〒277-8505 柏市役所こどもルーム担当室へ、9月16日(火)までに郵送(必着)するか直接持参を



沼南体育館外観(写真左)と館内(写真上)

意見を募集します

2008 市政モニター

- ・都市計画マスタープラン地域別方針
- ・第三次情報化基本計画

市では、「柏市都市計画マスタープラン」の地域別方針(素案)と「柏市第三次情報化基本計画(素案)」について、市政モニター制度「パブリックコメント」(意見提出手続き)により皆さんのご意見を募集します。資料と意見の提出方法をご覧ください。

柏市都市計画マスタープランの地域別方針(素案)は、柏市都市計画マスタープランの「地域別方針(素案)」は、公募等による九十九人の市民のかたがたによる「都市マスタープランワークショップ」を大学との連携で開催し取りまとめたものです。

柏市第三次情報化基本計画(素案)は、情報化の方針や進め方などについての指針となる「情報化基本計画」を策定するものです。

柏市第三次情報化基本計画(素案)は、行政資料室(市役所第二庁舎一階)、行政資料コーナー(沼南庁舎一階)、情報政策課(市役所第二庁舎三階)、各近隣センター、市のホームページへ、9月5日(金)までに郵送(必着)、ファクス(7167-7766)、メール(欄外②)に関するパブリックコメントと明記し、意見(様式は自由)と住所・氏名・年齢を書いて、〒277-8505 柏市役所情報政策課へ、9月5日(金)までに郵送(必着)、ファクス(7167-7766)、メール(欄外③)するか、直接持参を



かしわエコドライブ

～環境に 地域に おさいふに やさしいまちかしわ～

と き 10月5日(日)午前9時～午後4時半

スタート・ゴール 南部クリーンセンター

対象 市内在住・在勤のかた、2人以上の乗車で先着30台※用意する燃費メーターを取り付けできる車両であること

内容 市内のチェックポイントをまわりながら燃費を競うラリー

費用 無料

申し込み 環境保全課(市役所第2庁舎4階)か柏商工会議所(東上町)で配布する申込書に必要事項を書いて、同会議所へ郵送(必着)・ファクス(7162-3322)するか直接※申込書は、同会議所ホームページ(欄外④)からも入手できます

その他 上位入賞者には賞品あり。車両適合表など、詳しくは同会議所ホームページを参照してください

環境保全課 ☎7167-1695・柏商工会議所 ☎7162-3311

シェイプアップエアロ教室

無駄な脂肪をエネルギーに変えてくれる筋肉を刺激してシェイプアップ!

と き 9月3日～10月22日の毎週水曜日 午前9時半～10時半(計8回)
費用 5,250円(当日参加は1回750円)

ヨーガ教室

呼吸法と精神統一で心身ともにリフレッシュ。ダイエット効果も!

と き 9月5日～10月24日の毎週金曜日 午前9時半～10時45分(計8回)
費用 6,300円(当日参加は1回900円)

各教室共通

と ころ 沼南体育館

対 象 16歳以上のかた、先着30人

申し込み 8月16日(土)午前9時半から、沼南体育館へ電話か直接

そ の 他 保育あり(1人100円。詳しくは問い合わせを)

沼南体育館 ☎7193-1111

■柏市の救急医療体制

救 急 患 者

第1次 救 急 医 療 施 設

(外来で治療できる比較的軽度の症状の時)
※日曜日・祝日は当番医の輪番制。夜間は夜間救急診療所

第2次 救 急 医 療 施 設

(通常の入院・手術を要するやや重度の症状の時)
※日曜日・祝日、夜間は当番医の輪番制

第2次救急医療施設の支援救急医療施設

(一般の病院で治療できない重度の症状の時)
※東京慈恵医科大学附属柏病院

■表1 平成20年度柏市夜間診療医療機関一覧

区 分	1次救急医療機関	2次救急医療機関 (午後10時以降は1次医療機関も兼ねます)
午後7時～10時	柏市夜間急病診療所 柏下73 柏市健康管理センター内 ☎7163-0813	月 柏厚生総合病院 あけぼの3-8-20 ☎7145-1111
		火 柏市立柏病院 布施1-3 ☎7134-2000
		水 名戸ヶ谷病院 名戸ヶ谷687-4 ☎7167-8336
午後10時～翌朝8時	右記の医療機関	木 おおたかの森病院 豊四季113 ☎7141-1117
		金 岡田病院 末広町2-10 ☎7145-0121
		土 市内病院 (輪番制)
		日 市内病院 (輪番制)

※東京慈恵会医科大学附属柏病院は、一般病院で治療の困難な重症の患者を受け入れる一般病院を支援する救急病院です
※夜間の土・日曜日の当番病院と日曜日・祝日の日中の診療は、市内病院の輪番制です。また、2次医療機関は変更になる場合がありますので、テレホン案内サービス ☎7163-0119で確認してください

■表2 柏市ではじめるコミュニティビジネス実践講座～通勤時間10分の働き方～

と き	内 容
8月31日(日)	午前10時～午後0時半 「通勤時間10分の働き方って？」 コミュニティビジネスとは何かを学び、柏市の地域資源、課題や自分の強み、弱みなどを考えます
	午後1時半～4時 「考えてみよう、柏ではじめるコミュニティビジネス」 事業プラン作りのワークショップを行います
9月7日(日)	午前10時～午後0時半 「想いをかたちにした先輩たち」 コミュニティビジネス団体との意見交換。成功経験や事業継続のポイントを学びます
	午後1時半～4時 「事業プランを作ってみよう」 具体的なビジネスプランを描きます
14日(日)	午後1時半～4時 「専門家とともにプラン検討会」 プランの発表と講評、事業化に向けたポイントを学びます。講師を交えて自由に意見交換します(懇親会)

一刻を争う命のために 救急医療体制について

利用する際の適切な判断が欠かせません。市では、各関係機関と連携して、身体の症状に合わせて段階を設定した救急医療体制(別図参照)をとっています。

症状に応じた受診を

軽症の患者がいきなり重症患者を受け入れるための病院に行くと、本来診るべき重症患者の受け入れができなくなったり、治療を受けるまでの時間が遅くなったり、十分な治療が行えなくなってしまう。

身体症状に合わせて

近年、医師の確保が困難になったことなどにより、救急医療体制が全国的に危機に直面しています。また、急な体調不良に

市内では、柏市医師会や各病院の努力で体制が維持されていますが、今後も継続していくには、皆さんが救急医療機関を

症とわかる場合は、かかりつけ医などを受診してください。

夜間・休日の診療体制について

夜間や休日などは、救急医療機関が大変込み合っています。

救急車の適正利用を

市では、夜間や休日に突然身体の具合が悪くなった時のために、それぞれ「夜間急病診療所」と「在宅当番医」(別表1参照)の制度を運用しています。急な発熱や我慢できない症状が起こった場合にご利用ください。

救急車の適正利用を

昨年の救急搬送されたかたの総数は、一万三千七百七人で、十年前に比べ、二倍に増えています。

地域貢献の新しいカタチ

コミュニティビジネス

CBの実践講座を開催

地域活動の活性化を背景に、「人と人が手を

取り合い、お金だけでは「在宅当番医」(別表1参照)の制度を運用しています。急な発熱や我慢できない症状が起こった場合にご利用ください。

「地域のため、社会のため」の活動を事業として成り立たせ、適正規模で成り立つことを実現する

無形形態は問われません。また、コミュニティビジネスでは、法人格の有

が、そのうちの約五割は軽症のかたでした。救急車は、命にかかわる病气やけがをしたり、

実践講座を開催します

「地域の困りごとを解決したい」「地域のよいところをアピールしたい」そんな思いが仕事になり

「柏市で起業する」「柏市で仲間をつくる」。市で

「柏市ではじめるコミュニティビジネス実践講座」通勤時間10分の働き方」を開催します。

必要とするかたのために、自分で医療機関へ搬送する場合には、救急車以外の交通機関の利用をお願い

実践講座を開催します

今回は、地域の課題や自分の強み・弱みなどを整理しながら、ノウハウから具体的プランづくりまで行います。

「柏市ではじめるコミュニティビジネス実践講座」通勤時間10分の働き方」を開催します。

「柏市ではじめるコミュニティビジネス実践講座」通勤時間10分の働き方」を開催します。

柏市・承德市友好都市締結25周年記念 市民友好訪問団を募集

と き 10月14日(火)～19日(日)(5泊6日)
対 象 市内在住のかた、先着40人
内 容 承德市民との交流プログラムと、コース別のツアー
Aコース=承德市3泊・北京市2泊、Bコース=承德市2泊・西安市3泊※A・Bコースとも全行程に添乗員・食事付
費用(予定) Aコース=18万円、Bコース=19万5千円
申し込み 8月21日(木)午前9時から、柏市国際交流協会へ電話で※9月9日(火)まで
そ の 他 9月20日(土)に説明会、10月4日(土)に結団式を予定
柏市国際交流協会 ☎7144-1300(午前9時～午後5時。水・日曜日・祝日は休み)・国際交流室 ☎7167-0941

初心者のための押し花講座

と き 9月4日・18日・10月2日の各木曜日午前10時～正午(計3回)
と ころ あけぼの山農業公園
対 象 市内在住・在勤のかた、先着20人
内 容 しおり、額ものなど基礎から学びます
費 用 4,000円(材料費)
申し込み 8月18日(月)午前9時から、あけぼの山農業公園へ電話か直接
圃あけぼの山農業公園 ☎7133-8877

8月のオープンカレッジ 今ごろのハイティーンを鍛える

と き 8月27日(木)午後1時半～3時半
と ころ 沼南公民館
対 象 先着525人
内 容 市立柏高校吹奏楽部を日本一に導いた石田修一先生が語り、生徒が成果を披露します。トップレベルの演奏も堪能してください
費 用 無料
申し込み 当日、会場へ直接
そ の 他 車での来場はご遠慮を
圃沼南公民館 ☎7192-1111

災害救援ボランティア講座

とき・ところ9月18日(木)・22日(月)=千葉県消防学校(千葉市)...

着40人 内容講義とAED・心肺蘇生(そ)生法等の上級救命講習 費用13,900円...

子どもの広場

①とき②対象③費用④申し込み⑤その他

千代田近隣センター(園しこだ児童センター) 夏休み子どもシニア「光の妖精物語」...

沼南公民館 夏休み子ども工作教室「ビー玉迷路をつくらう」...

県立手賀の丘少年自然の家 竹鉄砲づくり 圧縮空気を利用して、ぬらしたティッシュを丸めて飛ばす...

こども図書館の催し 8月後半

午前中に催しが無い日は、午前10時半から「こども図書館おはなし会」あり

開館時間午前9時半~午後5時 休館日月曜日(祝日は開館) 交通柏駅東口から、手賀の丘公園...

Table with columns: とき, 催し, とき, 催し. Lists various activities like '絵本・紙芝居', 'パネルシアター', '腹話術' etc.

園こども図書館 ☎7108-1111

伝言板

Message Board

催し・講習会

柏陶会作品展 8/26~9/1の10時~20時、そごう柏店8階連絡通路...

出版OB会おもしろゼミナール『鬼』ってなにもの? 8/29の15時~17時...

ひまわりウィンドオーケストラサマーコンサート2008 8/31の14時~16時...

詩吟を歌おう 8/28、9/11・18の13時半~15時半...

茨城県取手松陽高校音楽科卒業生による演奏会 8/22の19時~21時...

幼児童創作ルームの指導者展 8/20~29の9時半~16時半...

大人のためのピアノ教室発表会 8/24の14時半~18時半...

公募バスハイイク(登山講習会)説明会 9/10・24の19時~21時...

茨城県取手松陽高校音楽科卒業生による演奏会 8/22の19時~21時...

近セ=近隣センター、中公=中央公民館、沼公=沼南公民館...

☎090-3917-9100

会員募集

新田原整体ヨーガクラブ 毎(金)12時、新田原近セ...

カラオケ「桃山サークル」第2・4(月)12時半、旭町近セ...

柏潮俳句会 第1(月)13時、中公。初心者歓迎。☎500円...

大津ヶ丘卓球クラブ 毎(火)9時、沼南体育館。経験者歓迎...

新柏女声合唱団 毎(火)9時半、光ヶ丘近セほか。☎1,000円...

ソフトボール「ベアーズ」毎(日)10時、市内のグラウンド...

料理「すみれ会」第2(火)10時、中公。一般家庭料理...

俳句「麻の会」第1(水)13時、松葉町4丁目第二集会所...

柏ゴスペルクラブ 第1(金)19時・第3(水)13時、アミュゼ柏...

コスモス書道会 第1・3(木)9時半、根戸近セ。☎1,000円...

ハーブリースの会 月1回(木)13時、新田原近セ。ハーブ・植物を生活に...

木版画「創版会」第2・4(土)13時、中公。☎2,000円...

TKストレッチ&ジャズダンス 月3回(土)19時15分、新富近セ...

英会話「英楽会」第1~3(木)13時半、柏の葉公園体育館...

社交ダンス「萌」月4回(火)15時、加賀ふるさと会館...

書道「青葉会」第1・3(水)13時、増尾近セ。初心者歓迎...

社交ダンス「あじさいダンスサークル」月4回(金)15時、中公...

柏選詩吟 第2(金)19時、今谷上町ふるさと会館...

右上に続く

左下から続く

俳句「柏葉句会」第4(木)15時、アミュゼ柏。☎1,500円...

エアロビサークル柏の葉 毎(木)午前9時45分、柏の葉公園体育館...

バドミントン「たんぽぽクラブ」毎(火)9時、北部近セ...

水彩画「酒井根彩友会」第1・3(水)と第2・4(月)の12時半...

太極拳同好会 毎(金)13時、中公。初心者歓迎。☎1,000円...

パッチワークOB会 第2・4(木)9時半、藤心近セ...

千葉県剣道連盟居合道柏支部 毎(木)18時、柏三小ほか...

木彫り「木精(こだま)会」第2・4(水)9時半、増尾近セ...

藤心けん玉クラブ 第1(金)10時、藤心近セ。☎1,000円...

マイ体操 毎(水)9時半、田中近セ。女性。骨盤矯正等も取り入れ...

登山「ごりらの森」月1回(日)。基礎を学び、山を楽しみます...

かな書道会 月4回(土)10時、新田原近セ。初心者歓迎...

南部ストレッチ体操サークル 月4回(土)9時半、南部小...

酒井根近隣センター卓球クラブ 毎(水)11時・13時、酒井根近セ...

ジョイ松葉テニスクラブ 毎(火)9時半・(木)13時、松葉第二近隣公園庭球場...

陶芸「和楽会」月2回、県プラ。初心者歓迎。☎2,000円...

フレッシュヨーガサークル 月4回(火)12時15分、高田近セ...

フラワーサークル「アンダンテ」月1回(木)9時半、アミュゼ柏...

高柳カンフークラブ 毎(土)15時、アミュゼ柏。5歳~大人...

居合道「土佐直伝英信流 柏」毎(日)17時、高田近セ...

手編みグループ「カトリア」第2・4(月)10時、藤心近セ...

豊四季歌謡友の会 第1~4回(月)・(土)13時、新富近セほか...

社交ダンス「ホールドエース」毎(火)19時、柏ビレジ近セ...

豊四季ペン習字サークル 第2・4(火)9時、豊四季台近セ...

硬式テニス「にちよう倶楽部」週1回(土)か(日)13時...

気功クラブ 毎(水)12時、高田近セ。☎1,000円...

親子サークル「きらきらきつず」毎(金)10時10分、大津ヶ丘コミュニティセンター...

◎日時・場所は予定のため変更になる場合があります。事前に確認の上、お出かけください

講座・講演

さわやか公開講座「老後の年金の知識」

とき9月3日(水)午後1時半～3時半
 ところいきいきプラザ 対象市内在住・在勤のかた、先着40人 内容老後の年金について、ねんきん特別便など最近の状況も合わせて学びます
費用100円 申し込み8月18日(月)午前9時から、柏市社会福祉協議会さわやかサービスへ電話で ☎さわやかサービス☎7193-4040

母子家庭のお母さんのための初級パソコン講習

母子家庭のお母さんが仕事を探し、就業するのに必要な実務能力を身に付けるためのパソコン講習です。パソコンスクールに通学して受講するため、曜日・時間を都合に合わせて選ぶことができます。

期間9月24日(水)～来年2月27日(金)のうち約3カ月間 **ところ**パソコンスクール KEN 柏校(旭町1丁目)
対象市内在住の母子家庭の母で、パソコンの未経験者・操作に自信がないかた、30人 **内容**パソコン・ソフトウエアの起動や、タイピング、ワード・エクセル、電子メール・インターネットの基本操作 **費用**3,000円(テキスト代) **申し込み**児童育成課(市役所第1庁舎2階)にある申請書(電話でも請求可)に必要な事項を書いて、〒277-8505 柏市役所児童育成課へ、8月29日(金)までに郵送(必着)するか直接持参を※応募者多数の場合は書類選考で決定。申込期限後も定員に余裕がある場合は、10月31日(金)まで先着順で随時

あけぼの山農業公園
青空市・フリーマーケット
 9月7日(日) 午前9時～午後3時
 ●出店者(11月まで)を募集中。電話で申し込みを
 ☎あけぼの山農業公園 ☎7133-8877

受け付け ☎児童育成課☎7167-1595

見えない・見えにくいかたの健康講座

とき9月26日～10月31日の毎週金曜日午後1時半～3時半(計6回)
ところ身体障害者福祉センター **対象**市内在住の18歳以上で、視力が低下して見えないか見えにくいかた、先着20人 **内容**運動の基礎知識や、自宅でできる方法について、講義や実技を通して学びます **費用**無料
申し込み8月18日(月)午前9時から、柏市社会福祉協議会ボランティアセンターへ電話するか直接※9月16日(火)まで ☎ボランティアセンター☎7165-0880・FAX7165-1355

日本語教室

中央公民館では、市内在住・在勤・在学の外国人のかたを対象に日本語教室を行っています。近所に日本語が話せず日常生活に不自由しているかたがいましたら、知らせてあげてください。

とき毎週木曜日昼の部＝午後2時～4時・夜の部＝午後6時半～8時半(祝日・年末年始を除く。8月21日・28日も休み) **ところ**中央公民館 **内容**日常生活に困らないための入門・初級日本語を学びます **費用**無料(テキスト代は実費) **申し込み**

み開催日に会場へ直接 ☎中央公民館☎7164-1811

創業セミナー

千葉県中小企業団体中央会では、独立開業を目指すかた、創業して間もないかたのためにセミナーを行います。

とき9月7日・14日・21日の各日曜日午前10時～午後5時(計3回)
ところザ・クレストホテル柏(末広町) **定員**先着40人 **内容**事業計画(ビジネスプラン)の完成を目標に、創業に必要な実践的能力を習得しノウハウを学びます **費用**無料 **申し込み**同会へ電話するかホームページ(欄外①)で ☎千葉県中小企業団体中央会☎043-242-3277

ガイドヘルパー養成研修会

①知的障害者移動介護従業者養成研修課程 とき9月14日(日)・15日(月)・28日(日)午前9時20分～午後4時40分(28日は午後3時半から)、ほか実習1日(計4回) **費用**2万円

②視覚障害者移動介護従業者養成研修課程 とき9月14日(日)・23日(火)・27日(土)・28日(日)午前9時20分～午後4時40分ごろ(23日は午前11時半まで、計4回) **費用**3万円(テキスト代込み)

①・②共通 **ところ**船橋市福祉サービス公社 **受付期限**8月27日(水)まで **その他**①・②いずれも費用の減免措置あり。①と②の一括受講の場合は35,000円 ◎申し込み方法など、詳しくは問い合わせを ☎視覚障害者総合支援センターちば☎043-424-2501

秋期外国語体験学習

とき9～10月 **ところ**柏コミュニティプラザ(柏6丁目) **対象**幼児～成人 **科目**英語・フランス語・イタリア語・スペイン語・中国語・韓国語 **費用**2カ月4,000円 **申込期限**8月29日(金) ◎詳しくは問い合わせを ☎国際連合協会柏支部(柏コミュニティプラザ内)☎7164-1467(月～金曜日午前9時半～午後3時)

働きたい高齢者のための講習会

①警備員養成 とき10月15日(水)～24日(金)午前9時～午後4時(土・日曜日を除く、計8回) **ところ**沼南社会福祉センター **定員**30人

②介護員養成研修二級課程 とき

10月16日(木)～来年1月19日(月)の月～金曜日午前9時20分～午後4時45分(祝日を除く。計26回) **ところ**柏の葉公園管理棟(柏の葉4丁目) **定員**40人

①・②共通 **対象**市内在住の60～64歳ぐらいのかた **費用**無料 **申し込み**往復はがきに希望講座名を明記し、住所・氏名(ふりがな)・年齢・電話番号と返信面のあて先を書いて、〒260-0013千葉市中央区中央3丁目9-16三井生命ビル 千葉県シルバー人材センター連合会へ、10月3日(金)までに郵送で(必着) ※応募は1講座につき1通。応募者多数の場合は抽選 **その他**修了者は講習最終日か後日行われる合同面接会に必ず出席を ☎千葉県シルバー人材センター連合会☎043-227-5112

9月のリボン館の教室

不用品を有効利用しましょう!

※申し込みは「ぞうり作り」は8月17日(日)、その他は8月16日(土)のいずれも午前9時半から、同館へ電話で

古布の裂き織りでバック作り	4日(木)・11日(木)・25日(木)午前10時～午後4時(計3回)。先着10人。700円
和布で簡単ブラウス作り	5日(金)午前10時～午後4時。先着13人。200円
ぞうり作り(申込日に注意)	6日(土)・18日(木)午前10時～午後4時。各日先着16人。200円
ネクタイからポシェット作り	10日(水)午前10時～午後4時。先着15人。250円
和服からベスト作り	12日(金)・19日(金)午前10時～午後4時(計2回)。先着10人。400円
ペーパークラフトブローチ作り	13日(土)午前10時～正午。先着15人。100円
自転車修理教室(パンク等)	14日(日)午前9時半～11時半。先着10人。50円
お好みのマイ箸(はし)袋作り	17日(水)午前10時～正午。先着15人。150円
牛乳パックから変形六角型くず入れ	20日(土)午前10時～午後4時。先着15人。100円
EMぼかしの堆肥(たいひ)化講座	27日(土)午前10時～正午。先着25人。無料
包丁研ぎ教室	28日(日)午前10時～正午。先着10人。100円
なんでも修理教室(おもちゃ・時計・ラジオ・家庭用品等)	28日(日)午後1時～3時。先着8人。無料

☎柏市リサイクルプラザリボン館☎7199-5082(月曜休館)

かしわ環境ステーションの催し 8・9月

※費用は①は500円、②は無料

催し	とき	ところ	対象	内容	申し込み
①エコライフ講座「マイ箸(はし)づくり」	8月24日(日)午後1時～3時半	かしわ環境ステーション	市内在住・在勤・在学のかた、先着50人 ※小学生以下は保護者同伴	地球にやさしい生活をするためのマイ箸作り	8月16日(土)午後2時から、かしわ環境ステーションへ電話するか、ファクス(7172-2100)、メール(欄外②)で
②手賀沼環境パネル展	9月9日(火)～22日(月)	イオン柏ショッピングセンター(豊町2丁目)	どなたでも	手賀沼についてのパネル展示	当日、会場へ直接

☎かしわ環境ステーション☎7170-7090(午後1時～5時。日・月曜日休館)

さわやかちば県民プラザ	9月
ホール	
日・開演時間	催し・入場料・問い合わせ
10日(水) 18時半	ミュージックコンサートシリーズ「ピアノの華やぎ」メインハルト・プリンツ氏を迎えて 全自2,500円 熊坂 ☎7158-0238
ギャラリー	※15日を除く毎週月曜日と2日(火)・16日(火)は休館
開催期間	催し・問い合わせ
3日(水)～9日(火)	写真展 宮島 ☎7153-1096
9日(火)～14日(日)	ホワイト展 内山 ☎7144-4154
10日(水)～15日(月)	柏葉写真倶楽部写真展 小日向 ☎7132-6418
18日(木)～28日(日)	かわせみの写真展示 中村 ☎090-3069-3174
25日(木)～28日(日)	華・俳句展覧会 菊池・田村 ☎7154-2525

市民文化会館	9月
日・開演時間	催し・入場料・問い合わせ
大ホール 17日(水) 18時半	セントロアメリカの風 全指S席4,500円 A席4,000円 B席3,500円 MIN-ONチケットセンター ☎03-3226-9999
アミューゼ柏	9月
日・開演時間	催し・入場料・問い合わせ
5日(金) 15時	ピアノでつづるウィーンよもやまばなし 全自1,500円 井ノ上 ☎047-342-3189
13日(土) 12時	20周年記念ほたるぶくろコンサート「日本の文化体験コーナー」 全自300円※要事前予約
13時	「私達の街の楽しい音楽祭」 全自700円(小人300円) 朝生 ☎7166-4195
21日(日) 14時・18時	オフィス橋 スタジオE-Steps 3rd Performance「THE CREATION」 全自2,900円 オフィス橋 スタジオE-Steps ☎7167-7280

市民ギャラリー	9月
開催期間	催し
2日(火)～5日(金)	翔の会絵画展
6日(土)～9日(火)	一美会洋画展
10日(水)～13日(土)	遊彩会作品展(油絵等)
14日(日)～17日(水)	アトリエ・オクダ展(パステル画・水彩画など)
18日(木)～21日(日)	入木会書展
22日(月)～25日(木)	花うさぎ・おし花展
26日(金)～30日(火)	フォト・ふじごころ写真展
開館時間	10時～20時。各催しの初日は12時から、最終日は18時まで 休館日なし 入場料無料 問い合わせ市民ギャラリー(柏高島屋ステーションモール8階) ☎7148-2211・文化課 ☎7191-7403

プラネタリウム	9月
「月」	「物語：竹取物語」
とき	13日(土)・27日(土)13時半・15時半、14日(日)・28日(日)11時・13時半・15時半
ところ	図書館本館2階
入場料	無料
	☎中央視聴覚ライブラリー☎7167-2224
図書館	9月
おはなし会(本館)	毎週木曜日16時～16時半
	20日(土)14時～14時半(毎月第3土曜日)
〈休館日〉	本館と豊四季台・沼南の各分館＝15日(月)を除く毎週月曜日
その他の分館	＝毎週月曜日
	☎図書館本館☎7164-5346

■スポーツ講習会				■スポーツ課 ☎7191-7399		
種目	とき	ところ	対象	内容	費用	申し込み
少林寺拳法	8月31日(日)午前9時半～11時	中央体育館	市内在住・在学の小・中学生で、素足で参加でき、保護者かその代理のかたが同伴できるかた	少林寺拳法の紹介・基本動作・護身術など	無料	当日、会場へ直接
						問い合わせ ☎7172-1125

東武スポーツクラブとよしきの温水プール一般開放を終了

同施設が8月31日(日)で閉鎖するため、温水プールの一般開放も同日をもって終了します。

☎スポーツ課☎7191-7399

ハローワーク松戸にマザーズコーナー

子育てをしながら就職を目指すかたを支援するため、子ども連れで利用できるようキッズスペースやベビーチェアなどを備えるとともに、保育関連情報の提供や担当者制による一貫したサポートを行っています。

☎ハローワーク松戸☎047-367-8609

柏市美術展の作品を募集

アマチュア美術家を対象とした絵画の公募展です。

対象市内か近郊に在住・在勤・在学中で、16歳以上のかた **募集作品**洋画・日本画・水彩画・版画などの平面作品。20～50号か1辺が50～116.7センチメートル・奥行10センチメートル以内のもの※1人2点以内 **出品料**1,500円 **応募要項**の請求封書に80円切手を同封し、〒277-0005柏4丁目5-3 摘水軒記念文化振興財団事務局へ郵送で **応募期限**10月3日(金) (当日消印有効) **搬入・審査・搬出**10月12日(日)に柏商工会議所で **賞同展大賞**(10万円)など ◎詳しくは問い合わせを

▶**柏市美術展**(入賞・入選作品の展示) **とき**11月19日(水)～24日(月)午前10時～午後8時(初日は午後1時から、最終日は午後6時まで) **ところ**市民ギャラリー(柏高島屋ステーションモール8階) **入場料**無料 ☎摘水軒記念文化振興財団☎7167-6153

牛乳お料理コンクール

牛乳やバター・生クリームなどを使った、1時間以内で作れるオリジナルの料理・菓子・デザートを募集します。

参加資格県内在住の高校生以上のかた※プロを除く **賞**最優秀賞・優

秀賞(それぞれ5万円・3万円相当の商品券)など **応募期限**9月13日(土)(当日消印有効) **その他**書類選考で10点を選び、10月5日(日)千葉市内で行われる実演コンクールで各賞を決定。最優秀賞は全国大会に推薦 ◎詳しくは問い合わせを ☎千葉県牛乳普及協会☎043-224-4839

催し

ふるさと田中みこし祭

とき9月6日(土)午後1時～8時半 **ところ**TX 柏の葉キャンパス駅西口広場 **内容**市立柏高校吹奏楽部・和太鼓御響少年隊の演奏、チアリーダー、みこし担ぎ(子ども・神社・同好会)、サンバ、花火など ☎同祭実行委員会☎7134-8550

平和のための戦争展「とうかつ」

とき8月29日(金)～31日(日)午前10時～午後5時(29日は正午から、31日は午後4時45分まで) **ところ**中央公民館 **内容**映画会「二十四の瞳」、講演会など **入場料**無料 ☎2008年平和のための戦争展「とうかつ」実行委員会☎7145-1291

柏ハワイアンフェスタ

とき8月30日(土)・31日(日)午前10時～午後6時(小雨決行) **ところ**柏ふるさと公園 **内容**ゲストバンド「ラウロア」のほか、地域のハワイアンバンド・フラダンスチームなど総出演者400人以上。ハワイアングッズ・食べ物の販売、フリーマーケットもあり **入場料**無料 **その他**車での来場はご遠慮を※北柏駅から15分間隔で直通専用バスを運行します(片道100円) ☎柏ハワイアンフェスタ実行委員会事務局☎7133-9171

下総航空基地開設記念行事

とき10月4日(土)午前9時～午後4時 **ところ**海上自衛隊下総航空基地(藤ヶ谷)※東武野田線新鎌ヶ谷駅から無料シャトルバスを運行 **内容**編隊飛行・航空機地上展示・フライトシミュレーター試乗・花電車・模擬店など **その他**体験搭乗(P-

3C・YS-11Tのいずれか1機種で中学生以上、計264人)の応募は往復はがきで9月12日(金)まで(必着)※応募は1人1通。搭乗は本人だけ ◎詳しくは問い合わせを ☎海上自衛隊下総航空基地広報室☎7191-2321

求人

保育園の臨時職員

職種・勤務時間・賃金別表参照 **勤務場所**市内の公立保育園 **申し込み**写真をはった履歴書・資格証明書の写し(あるかただけ)を持って、保育課(市役所第1庁舎2階)へ直接※登録制です。詳しくは問い合わせを ☎保育課☎7167-1137

保育園の臨時職員

職種	勤務時間	賃金(時給)
①保育士	月～土曜日 午前8時半～午後5時(土曜日は正午まで隔週)	保育士有資格者=950円、幼稚園教諭免許・無資格者=910円
②時間外保育職員	月～土曜日 午前7時～8時半・午後3時15分(土曜日は正午)～7時※交代制	
③看護師	午前8時45分～午後4時45分 午前8時半～午後5時	1,320円
④給食パート調理員	月～金曜日 午前9時～午後2時	900円
⑤フリー業務員	月～金曜日 午前8時半～午後5時	890円

※交通費は別途支給

あけぼの山農業公園の臨時職員

職種食堂業務員、若干名 **勤務時間**午前10時～午後6時(3～11月=週3・4日程度、12月～翌年2月=月1・2日程度で1日約7時間)※土・日曜日、祝日を含む **勤務内容**あけぼの山農

納期限は 9月1日(月)
市・県民税の第2期 圃収納課 ☎7167-1122
国民健康保険料の第3期 後期高齢者医療保険料の第2期 圃保険年金課 ☎7167-1129
介護保険料の第3期 圃介護保険管理室 ☎7167-1134
口座振替のかたは預貯金残高にご注意を

業公園食堂の管理・運営業務 **賃金**(時給)850円※交通費は別途支給 **申し込み**写真をはった履歴書を持って、9月1日(月)までに柏市都市振興公社(市役所隣)へ本人が直接※後日面接あり **その他**定年制あり ☎柏市都市振興公社☎7164-4141

十余二学園の保育士(臨時)

対象保育士の免許を持っているかた、1人 **勤務時間**月～金曜日 午前8時半～午後4時45分 **勤務期間**9月1日(月)～来年8月31日(月) **勤務内容**知的障害児の保育介助 **賃金**(時給)950円※交通費は別途支給 **申し込み**写真をはった履歴書を、〒277-0872 十余二175-66 十余二学園へ、8月22日(金)までに郵送(必着)するか、直接持参を ☎十余二学園☎7131-7833

柏市動物愛護指導員(非常勤)

対象65歳程度までで、普通運転免許(AT車限定は不可)を持っている犬猫が好きなかた、1人※愛玩動物飼養管理士・犬訓練士などの資格を持っているかたを優先 **勤務時間**午前9時～午後5時(週3日。10月1日(水)から6カ月間) **勤務場所**柏市保健所 **勤務内容**犬の飼育指導等の講師、犬の捕獲・収容、犬・猫の引き取り、収容動物の管理 **賃金**(日額)1万円 **申し込み**写真をはった履歴書と運転免許証の写しを、〒277-0005 柏255 柏市保健所生活衛生課へ、8月29日(金)までに郵送で(必着)※後日面接あり ☎柏市保健所生活衛生課☎7167-1259

市民活動センターからのおしらせ

市民活動講座

「地域のまちづくり」をテーマに、別表の日程・内容で学びます(計3回)。

とき	内容
8月27日(水)	柏の伝統文化・芸能について学び、これからの歴史文化活動について考える
9月24日(水)	健康を核にしたまちづくり活動の連携について考える
9月26日(金)	柏の農業と環境保全について考える

※いずれも時間は午後5時～7時

ところ 柏市民活動センター
対象 既に市民公益活動をしているか、これからしようとしているかた、先着20人※各回だけの申し込みも可
費用 無料
申し込み 8月19日(火)午前10時から、柏市民活動センターへ電話・メール(欄外②)するか直接

☎柏市民活動センター☎7163-1143(火～金曜日=午前10時～午後9時、土・日曜日と祝日=午前10時～午後6時、月曜休館)※8月15日(金)は午後6時まで

※会場はいずれも中央公民館。費用は④は無料、その他は100円(CD-R代)。OSはWindows XPで、Office2007を使用。講師はパソコンボランティア

中央公民館のパソコン講座

講座名	とき	対象	内容
①初めてのパソコン講座	9月1日(月)午前9時半～午後0時半	市内在住・在勤で、これからパソコンを始めるかた、25人	パソコン操作の基礎を学び、文字入力(タッチタイピング)の練習をします
②デジタルアルバム作成講座	9月1日(月)午後1時半～4時半	市内在住・在勤で文字入力ができ、デジタルカメラが使えるかた、25人	ワードを使って、デジタル写真を取り込みオリジナルアルバムを作ります
③初心者のためのワード講座	9月6日(土)・13日(土) 午前9時半～午後0時半(計2回)	市内在住・在勤で、文字入力ができるかた、25人	ワード2007の基礎を学びながら、案内状作りをします
④初心者インターネットとメール講座	9月6日(土)・13日(土) 午後1時半～4時半(計2回)	市内在住・在勤でパソコン初心者のかた、25人	パソコン操作やホームページの閲覧方法、電子メール送受信の基礎を学びます
⑤エクセルで便利な住所録を作ろう講座	9月8日(月)午後1時半～4時半	市内在住・在勤で、文字入力ができるかた、25人	エクセルを使って、住所録の作成方法と検索方法を学びます

申し込み 講座ごとに、往復はがきに希望講座名を明記し、住所・氏名・年齢・電話番号と返信面のあて先を書いて、〒277-0005 柏5丁目8-12 柏市中央公民館へ、①・②は8月25日(月)、③～⑤は8月27日(水)までに郵送で(必着)※応募は1講座につき1人1通。応募者多数の場合は、各締め切り日の翌日午前9時に中央公民館で抽選。④は以前受講したかたは応募できません

☎中央公民館☎7164-1811

情報館 Information

※見出しが色刷り(二重線)のものは市からのお知らせです

お知らせ

来年度の市民ギャラリーの使用申し込みを受け付け

市民ギャラリー(柏高島屋ステーションモール8階)の平成21年4月1日～平成22年3月31日の使用申し込みを9月から受け付けます。

対象美術作品等の発表を目的とし、次のいずれかに該当するかた①市内在住の個人②市内に事務所や活動の拠点があり、会員や出展者の過半数が市内在住の団体かサークル

使用料1日16,800円※入場料の徴収や展示品等の販売をする場合は1日33,600円 **申し込み**9月1日(月)から文化課(沼南庁舎3階)、市民ギャラリーで配布する所定の申込書に必要事項を書いて、9月26日(金)までに文化課へ直接持参(土・日曜日、祝日を除く)※申し込みは1個人か1団体につき1件だけ。郵送は不可。応募者多数の場合は抽選。書類に偽りがあった場合は無効 **その他**9月10日・17日・24日の各水曜日午後1時半～5時は、市民ギャラリーでも申し込みを受け付けます **文化課** ☎7191-7403

小作地所有状況の縦覧

とき9月1日(月)～30日(火)午前9時～午後5時(土・日曜日、祝日を除く) **ところ**農業委員会事務局(市役所第2庁舎4階) **内容**8月1日現在の小作地の所有状況 **農業委員会事務局** ☎7167-1549

加賀地区地区計画の原案を縦覧

とき8月22日(金)～9月5日(金)午前9時～午後5時(土・日曜日を除く) **ところ**都市計画課(市役所第1庁舎4階) **内容**加賀1～3丁目の一部区域の良好な住環境を保全するために作成した地区計画の原案 **意見書の提出**土地所有者・利害関係者のかたは意見書を9月12日(金)まで提出できます※詳しくは問い合わせを **都市計画課** ☎7167-1144

柏市国民健康保険被保険者証が届いていないかたへ

柏市国民健康保険被保険者証(保険証)の有効期限が7月31日のため、新しい保険証を7月中旬に配達記録郵便で郵送しましたが、不在などで返送されてきたものがありました。

心当たりのかたは、保険年金課(市役所第2庁舎1階)へ電話するか、必ず身分証明書(来庁するかたの運転免許証かパスポート)を直接持参するかしてください。別世帯のかたが来庁する場合は委任状も必要です。

保険年金課 ☎7167-1129

木造住宅簡易耐震診断・住宅バリアフリー相談会

とき9月7日(日)午前10時～午後4時 **ところ**沼南公民館 **内容・対象**▶一級建築士による住宅の簡易耐震診断=昭和56年以前に建築された木造住宅(在来工法)を所有するかた▶バリアフリー化の相談会=住宅のバリアフリーを考えているかた(住宅の種類・建築年数は不問)、先着20人 **費用無料** **申し込み**8月18日(月)午前9時から、建築住宅課へ電話で **建築住宅課** ☎7167-1147

シックハウスについて学びませんか

公・民・学の連携によるまちづくりが進む柏の葉地域では、千葉大学がシックハウス症候群(新築やリフォームした住宅の建材や家具等から揮発する化学物質により、頭痛やめまい・発熱などの症状が引き起こされるもの)の予防を目指した、「ケミレスタウン®・プロジェクト」に取り組んでいます。

千葉大学柏の葉キャンパス内テーマ棟のギャラリーでは、シックハウス症候群について基礎から学べるパネル展示やDVDでの解説があり、化学物質への敏感度や症状をコンピューターで自己診断できます。また同プロジェクト参画企業の製品や、シックハウス症候群対応の講義室、ライブラリー、併設の戸建住宅型実

公開される審議会等

名称	とき	ところ	定員	問い合わせ
柏市文化振興審議会	8月22日(金)午後2時～3時半	501会議室(沼南庁舎5階)	各先着	文化課 ☎7191-7403
柏市公共下水道事業審議会	8月28日(木)午後2時～4時	いきいきプラザ2階研修室	10人	下水道整備課 ☎7167-1429
柏市環境基本計画検討部会(環境審議会部会)	9月1日(月)午後2時～4時	第3委員会室(市役所第2庁舎5階)	先着5人	環境保全課 ☎7167-1695

※傍聴希望者は当日、会場へ直接

験棟の見学などもできます(写真)。

とき毎週木・金曜日午後1時～4時半(入場は午後4時15分まで。8月15日(金)は休館) **ところ**千葉大学柏の葉キャンパス環境健康フィールド科学センター(柏の葉6丁目、TX柏の葉キャンパス駅から徒歩5分) **入場料無料** **申し込み**当日、会場へ直接 **ケミレスタウン推進協会** ☎7137-8200・企画調整課 ☎7167-1117



戸建住宅型実験棟(手前4棟)とテーマ棟(中央)

若者の就職応援セミナーと保護者相談会

市では、若者を対象とした就職応援セミナーを行います。「自分に合った職業が見つからない」「正社員を目指している」「仕事に就きたくても人と接するのが苦手」など、市内在住で働く意欲があるかたならどなたでも参加できます。

このセミナーは、コミュニケーションや就職活動に関する講座、EQ(感情知能指数)診断や適職診断など、就労に必要なノウハウ習得や適職発見のための一連のメニューを提供します。また、子どもの就職で悩む保護者向けの相談会もあります。

なお今後、個別相談やマナー講座などのスキルアップ講座も行いながら、引き続き若者の就職活動を応援していきます。こちらの講座等に参加希望のかたも、まずはこのイベントに参加してください。

とき・内容9月17日(水)▶コミュニケーションスキルアップ講座▶EQ診断/適職診断▶保護者相談会=以上いずれも午後1時から▶人事部が語る「就職活動の秘訣(けつ)」=

午後3時から※受け付け開始は午後0時半から。興味ある講座だけの参加も可 **ところ**勤労会館 **費用無料** **申し込み**商工課へ電話で **商工課** ☎7167-1141

ニート・フリーター合同就職フェア

セカンドスペース(NPO法人)と千葉県が協働で、未就労若年者の就労支援のために行います。

とき9月30日(火)午後1時～4時 **ところ**アミューゼ柏 **費用**1万円 **その他**9月18日(木)=市川市文化会館、10月30日(木)=千葉県青少年女性会館(千葉市)もあり **申し込み**方法など、詳しくは問い合わせるかホームページ(欄外)の参照を **セカンドスペース** ☎047-322-1257

マンション管理セミナー・交流会・相談会

とき8月31日(日)午後1時～4時半 **ところ**消費生活センター **対象**マンション区分所有者や管理組合の役員など **内容**講演「マンションの管理費用について」、交流会、相談会 **費用無料** **申し込み**千葉県マンション管理士会東葛支部へ電話で※8月29日(金)午後5時まで **千葉県マンション管理士会東葛支部** ☎043-244-9091

多重債務者等への24時間・365日相談を開始

県では、複数の借金を抱え返済困難な状況に陥っているかたがいつでも相談できるよう、業務を始めました。相談内容に応じ、法律専門家や、多重債務者等の生活支援・精神的ケアを行う専門機関の紹介もします。

①**電話相談** **電話番号**043-247-0441(24時間・365日)

②**面接相談** **とき**毎週土・日曜日午前9時～午後5時 **ところ**千葉県労働者福祉センター(千葉市) **申し込み**①の電話番号で予約を **千葉県県民生活課** ☎043-223-2292

シニア倶楽部 指先を使うことで、楽しく頭の体操をします

やさしい入門 楽しい大正琴

とき9月6日～11月15日の第1・第3土曜日午後1時半～3時半(計6回)

ところほのぼのプラザますお

対象市内在住で60歳以上の初心者、20人

費用無料

申し込み往復はがきに「楽しい大正琴希望」と明記し、住所・氏名・年齢・電話番号・応募の動機・琴の有無と返信面のあて先を書いて、〒277-0051加賀3丁目16-8 ほのぼのプラザますおへ、8月23日(土)までに郵送で(必着)※応募は1人1通。応募者多数の場合は抽選 **ほのぼのプラザますお** ☎7170-5570

いきいき体操教室

定期的な運動習慣を身に付け、運動不足を解消しましょう。ストレッチや筋強化エクササイズを行いながら、健康に関するアドバイスも受けることができます。

とき9月5日～10月31日の毎週金曜日午後1時半～2時半(10月24日を除く、計8回)

ところ中央体育館

対象市内か市周辺に在住のかた、先着40人

費用4,000円

申し込み8月16日(土)午前9時から、中央体育館へ電話か直接

中央体育館 ☎7164-9573

女性セミナー 「自分に優しい時間を」

とき9月18日～10月23日の毎週木曜日午前9時45分～11時45分(計6回)

ところ新田原近隣センター

対象市内在住の女性、先着40人

内容「香るラベンダーボンボン作り」「乳がんから自分を守る」「シルクロードロマン」※館外学習あり

費用無料(材料費や館外学習の入館料・昼食代などの実費負担あり)

申し込み8月19日(火)午前9時から、新田原近隣センターへ電話か直接

新田原近隣センター ☎7167-1276

今年の夏の思い出に 手賀沼花火大会

柏・我孫子の夏の風物詩の一つ、手賀沼花火大会が、8月2日、手賀沼で行われました。三つの打ち上げ場所から、一万三千五百発の花火は地域でも最大級とあって、猛暑の中、早くからたくさんの方がぞくぞくと会場に集まりました。尺玉や、色とりどりの変わった花火が開くたびに拍手や歓声が上がります。夏の風情を楽しんでいました。



大きく頼れるサポート施設 がん患者・家族総合支援センターがオープン



柏の葉キャンパス駅から徒歩5分の距離に、8月1日、がん患者・家族総合支援センターがオープンしました。

環境・健康などの未来の需要を視点においた最新コミュニティ施設「柏の葉フューチャービレッジ」の一角にあり、国立がんセンター東病院と柏市医師会が協働で作ったがんのための相談施設です。病院外の相談専門施設としては日本初。今後3年間の継続が予定されています。現在、市民の皆さんに親しんでもらえるような愛称を募集中。愛称案・住所・氏名・年齢・電話番号を書いて、9月30日(火)までにファクス(7137-0801)で。圃同センター ☎7137-0800

心に残る本との出会いを 沼南庁舎にこども図書館

子どものころに読んだ本について、どのくらい覚えていますか？その後の人生を左右したと思えるぐらい感動した内容や、読んでもらった思い出もあるかもしれません。8月8日、沼南庁舎の一角に子ども専門の図書館がオープンしました。親子が安心してよい本と出合える場になるよう、図書館としての機能だけでなく、さまざまな催しも行う予定です。



街かど News

このコーナーでは市民の皆さんからの投稿を募集中!詳しくは広報広聴課 ☎7167-1119へ

レイジョモ 応援団

NO. 41 優勝争い、北京五輪と大活躍!

皆さんは夏バテしてませんか? 私は日々熱中症に気がつけながら運動し汗を流して食事をもたくさん取っています。

さてご存じのように柏レイソルは日本最高峰のJ1リーグで時には強豪をなぎ倒し、現在優勝争いのダークホース的なチームにまで成長しています。だから毎回の試合が本当に面白い!さらに北京五輪サッカー日本代表には李忠成(りただなり)選手が選出され世界にその名を知らしめようと頑張っています。そして五輪が終われば一回り成長した李忠成がまた柏で見られるんです。先日、柏レイソルはホームゲーム今季6勝目を挙げ、ますますホームゲームは私の生活の一部になっています。やっぱり見逃したくないんですよ。もちろん毎回スタンドも1万人以上のサポーター

で埋まります。ですが曜日や時間帯、対戦相手によっては若干空席もあるんです。ここを狙ってぜひスタジアムに遊びに来てくださいね。一緒に喜びを分かち合しましょう。

さて今回の注目選手はGK背番号33菅野孝憲(すげのたかのり。写真左)。驚愕(がく)の瞬発力で相手ボールを止める姿は圧巻です。そして8月に新加入のペルーからの逆輸入FW 澤昌克(さわまさかつ。写真右)選手には絶対注目しておきましょう!(DJナラヨシタカ記)



(C) KASHIWA REYSOL

かしわっ子 探検隊

Vol.41 光ヶ丘中学校区
～みんなで守る防災公園～

私たちが
紹介します!

- 光ヶ丘中学校3年 小松 未和
- 野原 綾乃
- 神谷 美有紀
- 島田 愛
- 中郡 玲華



私たちが通っている光ヶ丘中の前に「中原ふれあい防災公園」があります。2005年4月に完成した市内で初めての防災公園です。公園内には井戸やかまどなどの防災設備が整備され、災害時には緊急避難場所やヘリポートとしても利用される予定です。

広さ48ヘクタールを有する広大な敷地は、13年前までは100頭もの牛たちが草を食(は)んでいた牧場でした。2001年3月に柏市が牧場跡地の公共化を決定し、管理には地域住

民も参加し現在の公園になりました。管理協議会では毎月1回会議を開き、この公園を市民みんなのためにいかに有効に活用するか話し合っているそうです。この広大な広場は、近隣の人たちの憩いの場として犬の散歩をしたりランニングコースとして親しまれています。

また、光ヶ丘中の陸上競技部では防災公園でのボランティア活動に積極的に参加していて、つい最近では7月23日に花の水やりをしました。

ぜひ一度、皆さんも訪れてみてはいかがでしょうか。



市の人口 (20.8.1 現在) 391,545人(前月比171人増) 男 194,989人 女 196,556人 153,777世帯(前月比146世帯増)