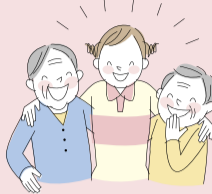


地域密着型サービスの種類と内容



① 夜間対応型訪問介護

要介護者に対して、夜間（午後10時～午前7時）に定期的、または利用者の求めに応じてホームヘルパーが自宅を訪問し、入浴・排せつ・食事等の介護や日常生活のお世話をします。自宅でも、病院や施設のようにケアコールが利用できます。

事業所名	所在地	圏域	問い合わせ
ハッピー柏	柏3-5-7ユニパリス 柏駅前オークビル501	中央②	7168-4831

② 認知症対応型通所介護

認知症により日常生活に支障が生じている要支援者・要介護者に対して、デイサービスセンターなどで入浴・排せつ・食事等の介護や機能訓練を提供するサービスです。

事業所名	所在地	圏域	問い合わせ
デイホームちゃのみ	戸張950-25	中央②	7160-2611
ふれあいサービス望陽荘	みどり台1-3-1	北部①	7137-0333

③ 小規模多機能型居宅介護

要支援者・要介護者に対して、「デイサービス等の通所サービス」を中心に、必要ときには「ホームヘルパーサービス等の訪問サービス」や「ショートステイ等の泊まりのサービス」を組み合わせ、本人の心身の状況や希望に応じ、入浴・排せつ・食事等の介護や機能訓練などを行います。

事業所名	所在地	圏域	問い合わせ
ケアホーム笑実里	豊四季714-158	中央①	7176-2418

▶▶ 3月に新たに開所予定

事業所名	開所予定地	圏域	問い合わせ
(仮称) ゆかりの家	大青田1604-1	北部①	7134-0410
(仮称) マザアスホーム憩	酒井根21-2	南部②	0120-040-330

④ 認知症対応型共同生活介護（グループホーム）

認知症の要支援者・要介護者が少人数で共同生活をしながら、家庭的な雰囲気の中で介護や機能訓練を行います。現在、市内16カ所でサービスを行っています。

事業所名	所在地	圏域	問い合わせ
グループホームなごみの家	花野井611	北部①	7132-1448
グループホームなごみの里	正連寺380	北部①	7132-1448
グループホームぬくもりの家	大室244-1	北部①	7108-4194
グループホームさんぼみち柏	布施新町3-28-20	北部②	7135-3031
グループホームハートかしわ	高田1032-1	北部②	7142-8800
グループホーム陽だまり	高田999-22	北部②	7149-5246
グループホーム陽だまり寿の家	十余二254-136	北部②	7107-5215
八幡苑グループホーム睡人亭	篠籠田1389-2	中央①	7141-7611
グループホームオアシス	柏下218	中央②	7165-1212
グループホームニチイのほほえみ南柏	富里3-3-42	中央②	7141-3751
グループホームそよ風 Sun	永楽台3-4-2	中央②	7167-8783
グループホーム遊宴・柏	柏1007-1	中央②	7165-8433
グループホーム増尾	増尾749	南部①	7170-5033
グループホーム光ヶ丘の里	光ヶ丘2-25-41	南部②	7160-0025
マザアスホームだんらん柏	酒井根21-6	南部②	7172-6131
グループホーム沼風苑	箕輪588	沼南	7160-8500

▶▶ 3月に新たに開所予定

事業所名	開所予定地	圏域	問い合わせ
(仮称) グループホーム風早の里	塚崎999-1	沼南	080-3112-8073 (開設準備室)

“身近で安心”が一番 地域密着型介護サービスを拡充

介護保険制度が改正され、2年がたちました。高齢者が要介護状態になっても、可能な限り住み慣れた自宅や地域で生活ができるよう支援するための「地域密着型サービス」も順次拡大・充実が進んでいます。この3月から、また新たに3つの事業者が開所し、身近で安心な介護の場が増える予定です。

地域密着型サービスは、平成18年4月の介護保険制度の改正により導入された、新しい介護保険サービスで、「高齢者が認知症や要介護状態になっても、住み慣れた地域を離れることなく、地域住民として暮らし続けることができるようにするためのサービス」です。

これまでは、介護が必要となったときや今の在宅サービスだけでは生活を続けられない、あるいは介護を受けるには住環境が不便であるといった問題で、介護が必要となった時は、住み慣れた自宅を離れ、家族や友人たちとも離れて、昼夜を通して常に職員が施設内にいて「24時間・365日の安心感」が得られる施設へ入所していました。

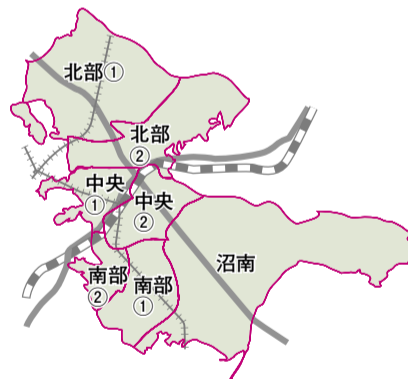
市では、「柏市高齢者いきいきプラン21」に基づいて、市内を北部①・北部②・中央①・中央②・南部①・南部②・沼南の7つの日常生活圏域に分け、生活圏域ごとに地域密着型サービスの整備を行って、現在、4つのサービスを20の事業者で行っています（別掲参照）。

今年度は、新たに「北部①圏域」と「南部②圏域」で小規模多機能型居宅介護、「沼南圏域」で認知症対応型共同生活介護（グループホーム）が、それぞれ3月からの開所を目指して、整備が進められています。

なお、サービスを利用したいかたは、担当のケアマネジャーか高齢者支援課（市役所第1庁舎2階）、地域包括支援センター（市役所分室1）へご相談ください。

☎高齢者支援課 ☎7167-1135・地域包括支援センター ☎7167-2318

7つの日常生活圏域と圏域ごとの特徴



圏域	コミュニティエリア※
北部①	田中・西原
北部②	富勢・松葉・高田
中央①	豊四季台・新富・旭町
中央②	柏中央・新田原・富里・永楽台
南部①	増尾・南部・藤心
南部②	光ヶ丘・酒井根
沼南	手賀・風早北部・風早南部

※コミュニティエリア＝地域特性・住民意識・人口・面積などから町会・中学校区等を単位として分けた20の地域

◆圏域ごとの高齢化率など（平成19年10月1日現在）
（下段は、平成18年4月1日との比較）

	面積 (km ²)	高齢者人口 (人)	高齢化率 (%)	指数①※ (%)	指数②※ (%)
北部①	18.88	8,039 (698)	16.67 (1.10)	49.68 (2.71)	56.35 (14.03)
北部②	10.31	9,146 (1,002)	16.34 (1.54)	49.83 (2.37)	62.06 (-1.62)
中央①	5.91	10,524 (649)	17.23 (0.82)	58.01 (2.18)	16.90 (0.21)
中央②	7.39	11,641 (760)	17.39 (1.00)	55.07 (2.25)	26.03 (-0.11)
南部①	11.30	12,638 (1,235)	19.41 (1.79)	50.03 (2.59)	44.85 (8.23)
南部②	5.19	7,458 (596)	19.64 (0.94)	54.87 (1.79)	43.24 (-2.13)
沼南	41.99	8,105 (773)	16.72 (1.17)	43.99 (2.80)	42.88 (-31.76)
その他	13.93	41 (24)	-	-	-
合計	114.90	67,592 (5,737)	17.60 (1.21)	51.89 (2.34)	41.14 (-0.62)

※高齢化率＝市の人口に占める、65歳以上の高齢者人口の割合

※指数①＝高齢者だけの世帯割合（65歳以上がいる世帯に占める、ひとり暮らしか夫婦等の世帯の割合）

※指数②＝要介護2以上の認定者数に対する、介護保険3施設と介護専用居住系サービス（注）の定員数の割合

（注）介護保険3施設＝介護老人福祉施設・介護老人保健施設・介護療養型医療施設等／介護専用居住系サービス＝認知症対応型共同生活介護・特定施設入居者生活介護等（介護専用）

2008 市政モニター

あなたのご意見を!

市では、次の4つの案について、市政モニター制度「パブリックコメント(意見公募手続)」により皆さんのご意見を募集します。

Table with 3 columns: 件名, 募集内容, 問い合わせ・提出先(担当課). Contains 4 items related to sulfuric acid, library renovation, seismic retrofit, and organic compound emissions.

閲覧方法 行政資料室(市役所第2庁舎1階)、行政資料コーナー(沼南庁舎1階)、各担当課、各近隣センター(②=図書館本館・各分館)、市のホームページで。郵送を希望するかは問い合わせを... 提出方法 意見を提出する件名を明記し、意見(様式は自由)と住所・氏名・年齢を書いて、〒277-8505 柏市役所(担当課)へ、①=2月5日(火)、②・③=2月8日(金)、④=2月15日(金)までに郵送(必着)、ファクス、メールするか直接持参を



廃棄物の適正処理にご協力を

空き地に積まれた建築廃材やタイヤ、ごみを焼く煙など、こうした「不法投棄」や「野外焼却」は人に不快感を与え周辺のかたの迷惑となつていきます。市では、定期的にパトロールを行い監視するとともに良好な生活環境の保全と災害防止に積極的に取り組んでいきます。

許さない!不法投棄 産業廃棄物等の不法投棄は、依然として後を絶ちません。不法投棄は環境を破壊するだけではなく、私たちの健康を害する恐れもある悪質な行為で絶対に許すことはできません。不法投棄を無くすため

廃棄物の野外焼却は禁止 野外焼却は、煙や悪臭、ダイオキシン類などの有害物質を発生するだけでなく火災の原因にもなっています。一般家庭や事業所から出るごみは、種類にかかわらず野外での焼却は法律で禁止されています。

監査の結果について

ごみを処分する場合は、一般家庭であれば市の分別区分に従ってごみ集積所に、事業所であれば許可業者に委託するなどして、野外焼却は絶対に行わないでください。

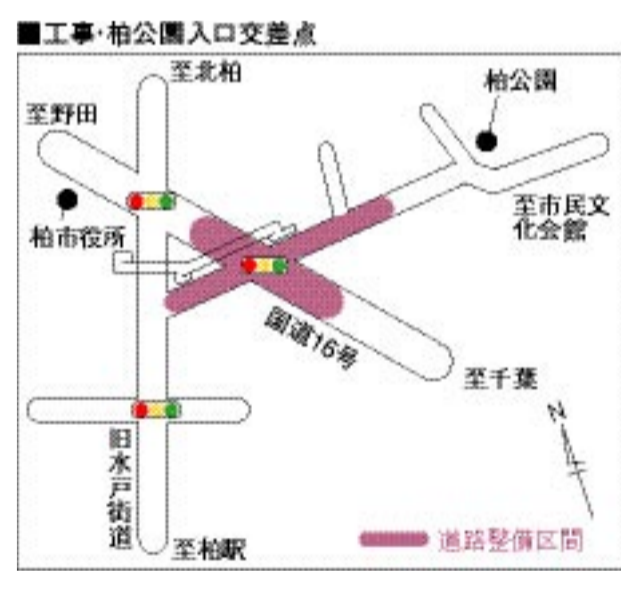
【定期監査】 企画部・都市計画部・都市緑政部・土木部・選挙管理委員会事務局・監査事務局・農業委員会事務局において平成19年8月末までに、それぞれ執行した財務に関する事務について適正かつ効率的に行われているかを主眼とし、関係各課から予算執行状況等の資料の提出を求めるとともに、関係職員から事情を聴取して行いました。

○企画部行政改革推進課 (1)行政評価は、試行及び事前評価が実施されているが、公表を含み速やかな活用を図りたい (2)行政改革における集中改革プランについて、着実な実現を図りたい (3)審議会の公募委員に欠員が見受けられる。公募委員のあり方を検討したい ○都市計画部都市計画課 公金の適正な管理に十分留意されたい 7-1179 園監査事務局 ☎7166

ご協力をお願いします 柏公園入口の道路工事



柏市と沼南町の合併に伴う「新市建設計画」の中で、柏市道と一般国道16号の柏公園入口交差点が道路網の整備地点として位置付けられています。このたび柏市道の拡幅と国道16号の横断歩道設置の整備を行います。(別掲「工事・柏公園入口交差点」参照)。



工事期間 3月31日(月)まで 167-2528 園新市道路整備室 ☎7167-2528

ダイエツトヨガ教室 とき 2月1日~29日の毎週金曜日 午前9時半~10時半(計5回) ところ 中央体育館 対象 市内在住・在勤・在学のかた、先着30人 内容 ヨガで柔軟性や呼吸法を習得し、ウエスト回りを中心にシェイプアップします※器具などを使わずに行います 費用 8,000円 申し込み 1月16日(水)午前9時から中央体育館へ電話で 園中央体育館 ☎7164-9573

高齢者いきいきガイド 掲載期間 4月~来年3月 掲載位置 巻末 印刷部数 38,000部 規格 1ページ(A4)の全部・2分の1・4分の1 1ページ=100,000円、2分の1=50,000円、4分の1=25,000円 申し込み 高齢者支援課(市役所第1庁舎2階)で配布している申込書に必要事項を書き、広告案を添えて、〒277-8505 柏市役所高齢者支援課へ、1月31日(水)までに郵送(必着)するか直接持参を※審査の上、掲載の可否を連絡します 園高齢者支援課 ☎7167-1135

景観まちづくりシンポジウム ~街歩きから見えてくる色の不思議とすてきな暮らし~ 色彩心理の活用や環境色彩の大切さ、そして歩くことが楽しいまち「鎌倉」に住むかたの暮らしで育む景観を、写真と具体例で紹介いたします。 とき 2月2日(土)午後1時半~3時半 ところ アミューゼ柏 定員 先着100人 内容 講演「あなたの似合う色と街のいろ」、古部鎌倉にみる「街の風景と人々の共生」、都市景観表彰 費用 無料 申し込み 当日、会場へ直接 その他 車での来場はご遠慮を 園都市計画課 ☎7167-1144

求人

学校用務員

勤務時間1日7時間半で週2日か週3日 勤務場所市内の小・中学校
 勤務内容草木・花壇の手入れ、除草・清掃、来客者の接待、電話の取り次ぎなど 賃金(時給)850円※交通費は別途支給 選考方法書類と面接
 採用日4月1日 申し込み1月25日(金)までに、教育委員会教育総務課へ電話で 〆教育総務課 ☎7191-7389

都市振興公社の臨時職員

①近隣センター管理人 勤務時間土・日曜日、祝日を含む1カ月8～18日程度で、午前8時45分～午後9時15分のうち約4時間半(交代制)
 勤務内容市内各近隣センターでの管理・使用料収納業務 賃金(時給)780円※交通費は別途支給

昭和13年1月2日
～昭和13年2月1日

生まれの柏市
国民健康保険
利用のかたへ

2月から利用できる保険証(高齢受給者証)を交付します。医療機関等で診療を受けるときは、新しい被保険者証を提示してください

➤1月下旬に発送予定です

〆保険年金課 ☎7167-1129

②市営駐車場管理業務員 勤務時間土・日曜日、祝日を含む午前6時45分～午後11時15分のうち約6時間(3交代制) 勤務内容市営駐車場の管理・料金収納業務など 賃金(時給)830円※交通費は別途支給

①・②共通 募集人数若干名 申し込み写真をはった履歴書を、都市振興公社(市役所隣)へ、1月31日(木)までに本人が直接持参を※後日面接あり 〆柏市都市振興公社 ☎7164-4141

市立柏病院の職員

職種・対象・勤務時間別表参照
 勤務場所市立柏病院 給与等市立柏病院の規定による(経験者優遇) 選考方法書類と面接 採用日随時 申し込み電話連絡の上、写真をはった

市立柏病院の職員

職種	対象	勤務時間
正(准)看護師	常勤	45歳ぐらまでのかた、若干名
	非常勤	不問、若干名
介護福祉士	常勤	40歳ぐらまでのかた、若干名
	非常勤	超音波検査ができる45歳ぐらまでのかた、1人
事務職	非常勤	35歳ぐらまでのかた、若干名

履歴書と資格免許証の写し(あるかただけ)を、〒277-0825布施1-3 柏市立柏病院総務課へ、1月25日(金)までに郵送で(必着) その他今春資格取得予定のかたも随時受け付け中 〆市立柏病院 ☎7134-2000 (月～金曜日午前8時半～午後5時)

不登校の子どもと親への支援

不登校を考える親の集い

とき 1月25日(金)午前10時～正午
 ところ 永楽台児童センター(永楽台近隣センター内)
 対象 不登校やその傾向がある子どもの保護者、先着20人(子連れ可)
 内容 不登校についての話し合いや情報の提供、経験者や専門家の話など
 費用 無料
 申し込み 1月16日(水)午後1時から、永楽台児童センターへ電話で
 〆永楽台児童センター ☎7163-4050

不登校と向き合う親の集い

とき 1月19日(土)午後2時～4時半
 ところ 中央公民館
 内容 星槎教育研究所・橋本千恵さんによる講演「不登校児童生徒の理解と支援」
 費用 無料
 申し込み 当日、会場へ直接
 〆教育研究所 ☎7191-7387

不登校の子どもと見守りボランティアフリースペース「ふらっと」

とき 2月12日(火)午前10時～正午
 ところ しこだ児童センター
 対象 不登校の小学生と保護者、先着20人(小学生だけでも可)
 内容 不登校の児童が自由に遊んだり過ごしたりできる場です
 費用 無料
 申し込み 当日、時間内に随時会場へ直接
 〆しこだ児童センター ☎7145-2522

中央公民館のパソコン講座

※いずれも会場は中央公民館。費用は②は無料、その他は100円(CD-R代)。OSはWindows XPで、Office2007を使用。講師はパソコンボランティア

講座名	とき	対象	内容
①デジタル画像の編集講座	2月2日(土)・9日(土)・16日(土)午前9時半～午後0時半(計3回)	市内在住・在勤で、文字入力ができるかた、25人	デジタル画像の基礎知識を学び、画像の取り込み・補正・編集方法を体験的に学びます※フリーソフトを使用
②インターネットとメールを始めよう講座	2月6日(水)・13日(水)午前9時半～午後0時半(計2回)	市内在住・在勤者のかた、25人	インターネットを使った検索・生活情報の取得と、メール送受信の基本操作など
③オリジナル便箋(せん)カード作成講座	2月12日(火)午後1時半～4時半	市内在住・在勤で、文字入力ができるかた、各25人	ワードなどを使い、オリジナル便箋・カードを作ります
④ワードで楽しいイラスト作り講座	2月14日(木)・21日(木)午前9時半～午後0時半(計2回)	市内在住・在勤で、文字入力ができるかた、各25人	図形・描画ツールを使って、イラストを描いたりデジタル数字を作ったりします

申し込み 各講座ごとに、往復はがきに希望講座名を明記し、住所・氏名・年齢・電話番号と返信面のあて先を書いて、〒277-0005柏5丁目8-12 柏市中央公民館へ、①・②は1月24日(木)、③・④は1月31日(木)までに郵送で(必着) ※応募は1講座につき1人1通。応募者多数の場合は、各締め切り日の翌日午前9時に中央公民館で抽選

〆中央公民館 ☎7164-1811

伝言板

Message Board

催し・講習会

千葉県生涯大学校陶芸専攻科作品展 1/17～20の10時～20時(17日:12時～、20日:～18時)、市民ギャラリー。無料。久保田 ☎7172-8184
 キッズ英会話無料体験会 1/30の14時～14時45分、柏ビレジ近セ。3歳から。先生はカナダ人。大人クラスの体験もあり。水谷 ☎7169-8362
 のこしたいね、この林。「凧揚げ会」1/19の11時～14時(雨天20日)、中原ふれあい防災公園。園児・小学生と親。無料。脇田 ☎7173-0543
 よさこい鳴子踊りを体験しよう 1/20の10時～12時・1/27の15時～17時(計2回)、土小。無料。上履き持参。小林 ☎7173-7973

近セ=近隣センター、中公=中央公民館、沼公=沼南公民館、教福=教育福祉会館、県プラ=さわやかちば県民プラザ、㊦=入会金、㊧=月会費、㊨=年会費

勉強会～高次脳機能障害～言語障害について 1/27の13時半～15時半、たんぼぼセンター(柏下)。無料。申し込み不要。綿貫 ☎7174-3998
 社交ダンス基礎講座「DADA舞夢柏」2月・3月の第1・2・3(出9時半～11時(計6回)、高柳近セ。経験不問。3,000円。土淵 ☎7173-9089
 ベビーマッサージとママのエクササイズ講習会 1/23の10時～12時、沼公。2～7カ月児と母。2,000円。遠藤 ☎090-4833-5904
 聴いて・歌って「歌声広場ブーケ」2/16の14時半～16時半ごろ、アミュゼ柏。懐かしの唱歌等。1,500円。予約不要。上野 ☎7132-1742
 フォト芙蓉峰「富士山の四季写真展」1/14～20の10時～17時(14日は13時から)、中公。無料。高橋 ☎7166-3533

輸入食品の安全性を考える 2/7の13時半～15時、消費生活センター。先着30人。無料。1/28締め切り。深澤 ☎7167-2513
 県立沼南高柳高芸術コース卒業制作展・演奏会 1/17～23の9時～21時、県プラ。無料。演奏会=1/19の13時～14時。春日 ☎7191-5281
 セカンドライフセミナー「ライフスタイルが変われば人生が変わる!!」1/23の17時～19時、柏市民活動セ。無料。大河内 ☎7146-7507
 フラワーデザイン展「Little Valentine」1/25～27の10時～20時(27日は16時まで)、アミュゼ柏。無料。中嶋 ☎7174-4246
 太陽の会・ヨガ無料体験 1/28の15時～16時半、アミュゼ柏。坂巻 ☎080-1296-4684

右上に続く

左下から続く

おとな向けコンサート 2/2の14時～16時、市民文化会館小ホール。懐かしい歌を管弦楽で演奏。「うたごえタイム」も。無料。佐藤 ☎7105-1170
 親子リズムでいっしょにあそぼう! 2/5の10時～12時、豊四季台近セ。5歳以下の子どもと親。体験100円。上甲 ☎7146-7605
 麗澤大学第九を歌う会・ニューイヤーコンサート 2008 1/18の18時半～20時半、アミュゼ柏。800円(学生500円)。中島 ☎090-4073-4880
 医療懇談会「生活習慣病予防のための『キケン予知信号』」2/2の14時～16時、中公。講師は東葛病院医師。無料。宮田 ☎7139-3350
 「バリアフリー度調査

隊」参加者募集 1/26の10時～12時、柏駅東口サンサン広場集合。柏駅と周辺を調査。無料。河辺 ☎090-4593-2651

会員募集

卓球「ナックル柏」 毎(日)12時、柏七小。㊦2,000円。池辺 ☎7166-7545
 レファフラサークル 第1～3(水)15時、酒井根近セ。㊦3,000円。3回1,000円の体験レッスンあり。北野 ☎7173-2303
 ひまわり洋画会 第1・3(月)13時、中公。初心者・60歳以上のかたも可。㊦3,000円、㊦3,500円。小松 ☎7133-2552
 書道「墨の会」(木)16時=豊住ふるさと会館、(土)10時=豊町ふるさと会館(月4回程度)。成人・学生。㊦2,500円。歌川 ☎090-5751-6696
 女声合唱団りら 毎(水)15時、南部近セ。初心者歓迎。童謡アレンジ・賛美歌・グレゴリオ聖歌など。㊦3,000円。畑佐 ☎7173-9526
 柏市民による合唱の集い参加希望団体募集 来年6/22。柏市合唱連盟に未加盟の団体は2/15までに申し込みを。松井 ☎7149-1945(夜間)
 大正琴「季の会」第2・4(水)15時半、アミュゼ柏。㊦3,000円。楽器の無料貸し出しあり。小宮 ☎090-9371-7261
 柏市空手道連盟「平常心会」 毎(火)幼児～中学生=18時、高校生・一般=19時半、中央体育館。㊦3,000円、㊦3,000円。岩井 ☎7145-0586
 ◎日時・場所は予定

伝言板コーナーの掲載について

このコーナーでは、市民のかたの自主的な活動を掲載します。各団体とも、掲載は年間(1月～12月)に2回までで、1回の掲載は6行(65字程度)以内です。

催し・講習会と会員募集共通

▶電話での問い合わせを原則としているため、最低限の内容だけを掲載します▶会場は市内の公共施設かそれに準ずる所に限ります▶入会金・月会費・参加費などは、それぞれ5,000円以内とします▶連絡先は、市内在住の会員のかたとします▶指導者が生徒を募集することはできません▶常設の事務局がある団体等については掲載できません▶政治・宗教・営利に関するものは掲載できません

〆広報広聴課 ☎7167-1119

催し・講習会

▶期間が3カ月以内のものとし、締め切りは、掲載希望号の1カ月前必着です▶同じ催しについて2回掲載することはできません

会員募集

▶受け付け順に掲載するため、ご希望の号に掲載できない場合があります▶申し込み方法など、詳しくは問い合わせを

講座・講演

ほほえみ子育て講座

とき1月24日(木)午前10時～正午
ところ永楽台児童センター(永楽台近隣センター内) **対象**幼児～中学生程度の子どもの保護者、先着20人
内容フリースクールの先生に子育ての悩みを聞いてもらい、アドバイスをもらいます **費用無料** **申し込み**1月16日(水)午前10時から、永楽台児童センターへ電話で ☎永楽台児童センター ☎7163-4050

市民と農業者のつどい

とき2月1日(金)午後2時～4時半
ところアミューゼ柏 **対象**市内在住の一般のかた・農業者、先着300人
内容農業後継者の体験発表、東京農業大学・小泉武夫教授による講演「食育は子供のために、日本のために」
費用無料 **申し込み**当日、会場へ直接 ☎農政課 ☎7167-1143

生活習慣病予防と健康づくり講座

とき①2月6日(水)午前10時～正午
 ②2月13日(水)午前10時～午後2時(計2回) **ところ**中央公民館 **対象**市内在住の成人、24人 **内容**①=食を通して生活習慣の改善ポイントを考える「日常の献立で自分食を見直す」
 ②=健康的な食材を使った調理実習「ヘルシーメニューと介護食への展開」 **費用**1,000円程度(材料費)
申し込み往復はがきに「生活習慣病予防と健康づくり講座希望」と明記し、住所・氏名・年齢・電話番号と返信面のあて先を書いて、〒277-0005柏5丁目8-12 柏市中央公民館へ、1月28日(月)までに郵送で(必着)

シニア倶楽部



■ほのぼのプラザますおの催し

※費用は③は2,000円(道具使用料・資料代等)、その他は無料

催し	とき	対象	内容	申し込み
①ふるさとの話をしませんか～人生の旅路を語る～	1月24日(木)午後1時半～3時	市内在住で60歳以上のかた、先着20人※出身地以外のかたも可	九州・沖縄地方のふるさとの話や体験談、民謡などで交流を図ります	当日、会場へ直接
②みんなで歌おう 季節の歌(冬)	1月29日(火)午前10時～11時半	市内在住で60歳以上のかた、25人	講師の伴奏で季節の歌を楽しみながら、参加者で交流します	
③介護予防の健康マージャン	2月9日～3月15日の毎週土曜日 午前9時半～11時半(計6回)	市内在住の60歳以上で未体験のかた、24人	頭と手を使って健康増進と老化防止を図ります	※別掲を参照

③の申し込み往復はがきに「健康マージャン希望」と明記し、住所・氏名・年齢・電話番号と返信面のあて先を書いて、〒277-0051加賀3丁目16-8 ほのぼのプラザますおへ、1月25日(金)までに郵送で(必着) ※応募は1人1通。応募者多数の場合は抽選

☎ほのぼのプラザますお ☎7170-5570

■その他の施設の催し

※③は運動しやすい服装・室内用運動靴・飲み物の持参を

催し	とき	対象	内容	費用	申し込み	ところ・問い合わせ
①介護予防講座「青春の歌声喫茶」	1月30日、2月13日・27日、3月12日・26日の各水曜日午後1時半～3時半(計5回)	市内在住で60歳以上のかた、50人	「親子で歌いごう 日本の歌百選」などを歌います	1,500円(講習料・飲み物代等)	※別掲を参照	中央老人福祉センター ☎7163-9356
②生活情報講座「知っておきたい介護保険制度」	1月31日(木)午前10時半～午後4時	市内在住で55歳以上のかた、20人	介護保険の仕組み・介護サービスの利用の仕方・特別養老老人ホームの見学	600円(高齢者配食弁当代。希望者だけ)	1月26日(土)までの午前9時半～午後4時に、柏寿荘へ電話か直接※20日(日)は休館。応募者多数の場合は抽選	柏寿荘 ☎7131-9511
③介護予防講座「元気体操」	2月4日・18日・25日の各月曜日午前10時半～正午(計3回)	市内在住で60歳以上のかた、20人	ゆっくりとした体操と、参加者のふれあいを目的とした健康体操	無料	1月25日(金)までの午前9時半～午後4時に、南部老人福祉センターへ電話か直接※応募者多数の場合は抽選	南部老人福祉センター ☎7176-6151

①の申し込み往復はがきに「歌声喫茶希望」と明記し、住所・氏名(ふりがな)・年齢・電話番号と返信面のあて先を書いて、〒277-0005柏5丁目8-12教育福祉会館内 中央老人福祉センターへ、1月18日(金)までに郵送で(当日消印有効) ※応募者多数の場合は抽選。電話での申し込みは不可

※応募者多数の場合は抽選 ☎中央公民館 ☎7164-1811

■視覚障害者パソコン講習会

とき①2月7日(木)・21日(木)・25日(月)・27日(水)②3月6日(木)・12日(水)・24日(月)・27日(木)のいずれも午後1時～4時(各計4回) **ところ**身体障害者福祉センター **対象**市内在住の18歳以上で、視覚障害があるパソコン初心者、各2人 **内容**音声読み上げソフトを使った簡単な文書作成など **費用無料** **申し込み**1月16日(水)午前9時～1月29日(火)に、柏市社会福祉協議会ボランティアセンターへ電話で ※応募者多数の場合は抽選 ☎ボランティアセンター ☎7165-0880

者、各2人 **内容**音声読み上げソフトを使った簡単な文書作成など **費用無料** **申し込み**1月16日(水)午前9時～1月29日(火)に、柏市社会福祉協議会ボランティアセンターへ電話で ※応募者多数の場合は抽選 ☎ボランティアセンター ☎7165-0880

■かしわ子育て支援フォーラム

とき2月9日(土)午後1時～4時 **ところ**中央公民館 **対象**子育てサロンや児童の健全育成など、子育て支援に携わるかた・関心があるかた、先着30人 **内容**NPO法人手をつなご理事長・千葉勝恵さんの基調講演「子育て支援で手をつなご」～子育て広場の取組みから見えてきたこと～、事例発表、分科会①乳幼児への子育て支援②就学期からの子育て支援 **費用無料** **申し込み**児童育成課へ電話で※1月25日(金)まで。申し込みの際、当日参加する分科会(①か②)をお知らせください ☎児童育成課 ☎7167-1595

■地域で活かせる!介護予防講座

とき・内容別表参照 **ところ**いきいきプラザ(市役所隣) **対象**市内在住・在勤のかた、①～③=各先着60人、④=午前・午後各先着20人 **費用無料** **申し込み**柏市社会福祉協議会へ、電話か直接 ☎柏市社会福祉協議会 ☎7163-9001

■介護予防講座

講座名	とき
①食べる楽しみのつくりかた(栄養改善)	2月20日(水)午後2時～4時
②認知症の早期発見と地域で支える仕組みづくり(認知症予防)	2月21日(木)午後1時半～4時
③元気で清潔なお口を保ちましょう!(口うけ)	2月22日(金)午後2時～4時
④健康の近道は体操から!(げんきりん体操)	2月25日(月)午前の部=午前10時～11時半、午後の部=午後2時～3時半

市民活動センターからのお知らせ

※いずれも定員は先着20人。費用は無料

催し	とき	内容	申し込み
市民活動講座	1月30日(水)午後6時～8時	「市民活動でのパートナー探し」会員や寄付をしてくれる賛同者を獲得するため、何をしたら効果的かを考えます	1月16日(水)午前10時から、柏市市民活動センターへ電話・メール(欄外①)するか直接
市民活動交流サロン	2月20日(水)午後6時～8時	「柏の若者～光と影～ニート・引きこもりを考える」地域でニート・引きこもりの問題に取り組む団体から話を聞き、地域社会として何をすべきか一緒に考えます	

☎柏市市民活動センター ☎7163-1143 (火～金曜日は午前10時～午後9時、土・日曜日と祝日は午前10時～午後6時、月曜休館)

さわやかちば県民プラザ 2月

ホール
とき 催し・入場料・問い合わせ
 11日(月) 華舞の会 10時 無料 藤坂 ☎7122-1625

ギャラリー ※4日(月)・12日(火)・18日(月)・25日(月)は休館
とき 催し・問い合わせ
 2日(土) 陶芸作陶展～8日(金) 相馬 ☎7132-3827
 9日(土) 子どもチャレンジプロジェクト～10日(日) 事業振興課 ☎7140-8611
 11日(月) 教職員作品展～17日(日) 坪倉 ☎7198-1859
 19日(火) 香久会書道展～22日(金) 小林 ☎7132-8512
 23日(土) アルス展(洋画)～3月2日(日) 大沢 ☎7158-3911

市民文化会館 2月

日・開演時間 催し・入場料・問い合わせ
 5日(火) 偉大なる魂・インド伝統芸術の至宝 18時半 全指S席5,000円 A席4,500円 B席4,000円 MIN-ONチケットセンター ☎03-3226-9999
 17日(日) 田部京子&ニューフィル千葉名曲コンサート 14時 全指S席3,500円 A席2,500円 B席1,500円 文化課 ☎7191-8484

大ホール
アミューゼ柏 2月
日・開演時間 催し・入場料・問い合わせ
 2日(土) 女声合唱コール・メノーラ25周年記念コンサート 14時 全自800円 金井 ☎7131-7739
 11日(月) SFS合奏団壮行コンサート・日中青少年文化交流演奏会 in 長沙市 14時 全自2,500円(小学生1,500円) 小野 ☎080-5373-1094
 17日(日) アントニオ・カルテット演奏会vol.4 13時半 全自2,500円 みみミュージック ☎047-344-7554
 22日(金) 川口京子コンサート「心にひびく日本の詩」 19時 全自1,500円 宮武 ☎7171-0455

市民ギャラリー 2月

開催期間 催し
 4日(月)まで 柏地区障害児学級合同作品展
 5日(火)～9日(土) 虹の会展(洋画など)
 10日(日)～14日(木) 終展(絵画・立体・彫刻・オブジェなど)
 15日(金)～19日(火) 東葛地区高等学校合同書道展
 20日(水)～24日(日) 墨翠会展(水墨画)
 25日(月)～29日(金) 三木会油絵展
開館時間10時～20時。各催しの初日は12時から、最終日は18時まで **休館日**なし **入場料無料** **問い合わせ**市民ギャラリー(柏高島屋ステーションモール8階) ☎7148-2211・文化課 ☎7191-7403

プラネタリウム 2月

「冬のダイヤモンド」
 「物語：メランポスの涙～こいぬ座物語～」
とき 9日(土)・23日(土)13時半・15時半、10日(日)・24日(日)11時・13時半・15時半
ところ 図書館本館2階
入場料 無料
 ☎中央視聴覚ライブラリー ☎7167-2224

図書館 2月

おはなし会
 毎週木曜日15時半～16時
 16日(土)14時～14時半
〈休館日〉
本館とすべての分館=4日(月)・18日(月)・25日(月)※田中・永楽台・光ヶ丘・新富・高田・根戸・藤心・沼南の各分館は蔵書点検のため5日(火)～14日(水)も
 ☎図書館本館 ☎7164-5346

那須甲子の森 ウィンター キャンプ

※冬の森で雪体験※

思い切り自然を感じよう! 友だちとの出会いや、ボランティアスタッフとの交流を楽しみませんか?

とき	ところ	内容
2月9日(土)午前9時~11時	中央公民館	参加者交流会・保護者説明会
2月16日(土)~17日(日)(1泊2日)	国立那須甲子少年自然の家(福島県) ※往復貸し切りバス	そり遊び、スノーラントンづくり、日の出観察、星空散歩など
3月2日(日)午後1時半~4時	中央公民館	交流会・おやつ作りなど

対象小学5年生~中学3年生=先着男女各15人、15歳~18歳(中学生を除く)=先着男女各5人(計40人)※3回すべて参加できるかた 費用5,000円 申し込み1月17日(木)の小・中学生女子は午後2時、男子は午後3時、15歳以上のかたは1月19日(土)午前11時、以前参加したかたは1月25日(金)午前10時から、しこだ児童センターへ電話で※初めて参加するかたを優先 申し込みしこだ児童センター ☎7145-2522

柏駅前行政サービスセンターが 戸籍謄本・抄本等の発行を制限

市役所本庁舎の電気設備点検のため、柏駅前行政サービスセンターの発行業務が一部制限されます。

停止期間2月2日(土)午前8時半~午後5時 制限される業務戸籍謄・抄本、除籍謄・抄本、改製原戸籍謄・抄本、身分証明書、戸籍の附票、戸籍に関する各種証明事項(記載事項証明書・受理証明書など)の発行 その他戸籍の届け出に係る確認作業のできないものは夜間・土曜日と同様に預かり、月曜日に処理します ◎詳しくは問い合わせを ☎柏駅前行政サービスセンター☎7168-5500

交通遺児援護基金

- ①柏市社会福祉協議会によるもの 対象交通事故のため、柏市遺児等養育手当を受けているかた(世帯) 内容▶援護金=遺児1人につき年1回4万円▶高等学校入学支度金=遺児1人につき5万円 交付方法銀行口座への振り込み(ゆうちょ銀行を除く)
- ②千葉県社会福祉協議会によるもの 対象陸上の交通事故により、親かそれに代わるかたを亡くした18歳未満の遺児(世帯)※再婚等による

制限あり 内容▶見舞金=遺児1人につき6万円、2人目から3万円加算(事故発生後1年以内の申請で1回だけ)▶奨学奨励金=この春小・中学校に入学する遺児1人につき1万円と図書券5千円分▶奨励金=この春中学校を卒業する遺児1人につき3万円と図書券5千円分※変更あり 交付方法地区の民生委員による手渡し

◎詳しくは問い合わせを ☎柏市社会福祉協議会☎7163-9001

福祉循環バスの運行を終了

現在、毎週火・水・金曜日に沼南地域で運行中の福祉循環バスは、3月14日(金)で運行を終了します。現車両がディーゼル車運行規制の対象車種で、走行できなくなるためです。

なお、いこい荘や沼南社会福祉センターへは、かしわコミュニティバスや乗合ジャンボタクシーが運行していますのでご利用ください。 ☎ボランティアセンター☎7165-0880・いこい荘☎7192-1401・高齢者支援課☎7167-1135

認知症介護相談・交流会

とき・ところ①2月9日(土)=永楽台近隣センター②2月23日(土)=高田近隣センター、いずれも午後1時~

2月のリボン館の教室 不用品を有効利用しましょう!

※申し込みは「ぞうり作り」は1月17日(木)、その他は1月16日(水)のいずれも午前9時半から、同館へ電話で

残り毛糸でクッション作り	2日(土)・9日(土)午前10時~午後4時(計2回)。先着10人。20円
着物からサイズフリーブラウス作り	8日(金)午前10時~午後4時。先着10人。300円
古着でぞうり作り(申込日に注意)	16日(土)・21日(水)午前10時~午後4時。各日先着16人。200円
自転車修理教室(パンク他)	19日(火)午前10時~正午。先着10人。50円
和布からドレープベスト作り	22日(金)午前10時~午後4時。先着10人。200円
整理であなたの人生を豊かにする(2回シリーズ第2回)	23日(土)午前10時~正午。先着30人。無料
包丁研ぎ教室	24日(日)午前10時~正午。先着10人。100円
なんでも修理教室(おもちゃ・時計・ラジオ・家庭用品等)	24日(日)午後1時~3時。先着8人。無料
ネクタイからポーチ作り	26日(火)午前10時~午後4時。先着15人。300円
残り毛糸でマフラー作り	28日(木)午前10時~午後4時。先着10人。200円
和布で簡単スカート作り	29日(金)午前10時~正午。先着10人。100円

☎柏市リサイクルプラザリボン館 ☎7199-5082(月曜休館)

リボン館市民クリーン講座

とき 2月6日(水)午後1時半~3時半
ところ 柏市リサイクルプラザリボン館
定員 先着20人
内容 リサイクルプラザの見学と市職員による講話「私のごみはどこへ行く~日本のごみ処理動向~」
費用 無料
申し込み 1月17日(木)午前9時半から、同館へ電話で

ミニ・フリーマーケット 出店者募集!

とき 2月10日(日)午前9時半~正午※雨天実施
ところ 柏市リサイクルプラザリボン館
対象 市内在住のかたで構成する非営利のグループ・家族
区画数 29区画程度
販売品 衣類・雑貨・古本など(危険物・食品・薬等は不可)
出店料 500円
申し込み 往復はがきに「ミニフリーマーケット出店希望」と明記し、グループ名、代表者の住所・氏名・電話番号、構成人数、主な販売品目と返信面のあて先を書いて、〒277-0872 十倉二348-202 柏市リサイクルプラザリボン館へ、1月20日(日)までに郵送で(必着)※応募者多数の場合は抽選

☎リボン館への交通柏駅西口から「市内循環」バスで「柏市リサイクルプラザ前」下車、徒歩3分※駐車場あり

2時半 対象家庭が職場で認知症のかたを介護しているかた 内容経験者との話し合い、情報交換 費用無料 申し込み前日までに、各在宅介護支援センターへ電話で ☎①=南柏地域在宅介護支援センター(マーガレットヒル)☎7171-7500②=北柏地域在宅介護支援センター(はみんぐ)☎7134-5225

今月の審議会等

▶柏市水道事業運営審議会
とき1月18日(金)午後2時~3時半

ところ 柏市浄水センター(高田)
定員 先着5人 傍聴の申し込み当日、会場へ直接 ☎水道部総務課☎7166-2191

慈恵医大柏病院で病院ボランティアを募集

主な活動▶病院内施設への案内▶車いすの介助▶病棟での生活援助(話し相手、食事・入浴・移送介助等)▶小児病棟での遊び相手・学習指導など ◎詳しくは問い合わせを ☎慈恵医大柏病院☎7164-1111

子どもの広場

①とき②対象③費用
④申し込み⑤その他

布施遊戯室(布施近隣センター内)☎7135-3960(午後1時~5時)▶おはなし会=絵本「ワニぼうのゆきだるま」、紙芝居「ごちゃまぜカメレオン」など=①1/19(土)午後3時~3時半②どなたでも(未就学児は保護者同伴)、先着30人③無料④当日、会場へ直接▶幼児のつどい「節分会」=鬼の角のかぶり物作りや歌・エブロンシアターなど=①1/31(木)午前10時半~11時半②幼児と保護者、先着15組③無料④1/16(水)午後2時~☎で

▶「進級お楽しみ会」子ども実行委員募集

3/20(木)に行う「お楽しみ会」の内容を考えたり、当日のお手伝いをしたりします=①1/27(日)午前10時~正午②小学3年生以上、先着15人③無料④1/16(水)午後2時~布施遊戯室へ☎で

高柳児童センター☎7190-1348▶落語を楽しもう! =落語を聞いたり、小道具の使い方や小噺(こばなし)を体験したりします=①1/26(土)午後1時半~3時半②小学生、先着30人③無料④1/16(水)午後2時~☎で

田中近隣センター<しこだ児童センター>☎7145-2522▶グーチョコキパーおはなし会=人形劇「ヘンゼルとグレーテル」など=①1/26(土)午後2時~2時50分②幼児~小学生(未就学児は保護者同伴)、先着50人③無料④当日、会場へ直接

光ヶ丘児童センター☎7170-7600▶お正月パーティー=大江戸玉すだれやお正月遊びを楽しみます=①1/20(日)午後1時半~3時②小学生以上、先着15人③無料④1/16(水)午後2時~☎で▶絵本と遊ぼう 三世代ふれあい=絵本の読み聞かせ・大型絵本・歌・簡単工作など=①1/22(火)午前10時半~11時半②幼児と保護者、先着20組③無料④当日、会場へ直接

豊四季台児童センター☎7144-5363▶ほかほかマフラーを作ろう! =指編みでマイマフラーを作ります=①1/26(日)午前10時~11時半②小学生、先着10人③無料④1/16(水)午前10時~☎で▶絵本と出会う ぶっくぶく=絵本の読み聞かせ・わらべ歌・手遊び・劇など=①1/29(火)午前10時半~正午②幼児と保護者、先着30組③無料④1/16(水)午後2時~☎で▶オニとおぼろ! =親子で鬼のお面を作ったり、ゲームをしたりして遊びます=①2/1(金)午前10時~11時半②幼児と保護者、先着30組③無料④1/17(木)午前10時~☎で

市立かしわ幼稚園☎7143-1523▶みんなであそぼう!市立かしわ幼稚園の園庭開放「なかよし広場」=在園児との交流、子育ての相談など=①1/29(火)、2/7(木)、3/4(火)午前10時~正午※雨天中止②未就園児と保護者③110円(名札代、初めてのかただけ)④当日、会場へ直接

南部みんなの広場(南部近隣センター内)☎7173-1333(午前10時~午後5時)▶おはなし会=絵本「十二支のはじまり」など=①1/18(金)午前10時半~11時半②幼児と保護者、先着20組③無料④当日、会場へ直接▶昔あそびを楽しもう=南部公園で竹馬・大縄・こまなどの、昔懐かしい遊びをみんなで楽しめます=①1/19(土)午後1時~3時②小学生、先着30人③無料④1/16(水)午後2時~☎で

高田近隣センター<しこだ児童センター>☎7145-2522▶障がいのある子もいない子も一緒にあそぼう!「釜のめしクラブ」あそび会=お正月にちなんだゲームで遊びます=①1/20(日)午前10時~11時半②小学生以上、先着40人(障がいのあるかた15人を含む。必要に応じ保護者・介護者同伴で)③無料④1/16(水)午前9時~☎で

千代田近隣センター<しこだ児童センター>☎7145-2522▶はっぴいふぁみりいin千代田=家族でふれあい遊びを楽しみます=①1/20(日)・2/3(日)午前10時~11時半②幼児と父親を含む家族、先着30人③無料④1/16(水)午前10時~☎で▶あそび空間・千代田=おもしろ卓球・エアカーリングなどの遊びもある、自由に過ごせる場=①1/20(日)・2/3(日)午後1時~4時②小学生以上、先着30人③無料④当日、時間内に会場へ直接▶「みんなおいで!」in千代田=親子でふれあい遊びをします=①1/22(火)午前10時半~11時半②幼児と保護者、先着20組③無料④1/16(水)午前11時~☎で

永楽台児童センター(永楽台近隣センター内)☎7163-4050▶あそびの城「ボーダーパーカッション」=からだで音を出しながら、音楽を楽しみます=①1/26(土)午前10時~11時半②5歳以上(未就学児は保護者同伴)、先着60人③無料④当日、会場へ直接▶グーチョコキパーおはなし会=絵巻物「長ぐつをはいたねこ」など=①1/29(火)午後3時半~4時20分②幼児~小学生(未就学児は保護者同伴)、先着80人③無料④当日、会場へ直接▶子ども茶道教室=茶道の作法などを体験します=①2/2(土)午前10時~正午②5歳~小学生(未就学児は保護者同伴)、先着20人※親子の参加も可③200円④1/17(水)午前10時~☎で

▶「永楽台児童センターまつり」子ども出演者募集

永楽台児童センターまつりで、歌やダンス・手品・寸劇など、5~10分ぐらいのパフォーマンスをする人を募集します=①3/20(木)午前10時半~午後2時半※リハールは3/8(土)午後1時~3時②幼児~18歳の個人かグループ(未就学児は保護者同伴、大人が入っても可)、先着5組③無料④1/18(金)午前10時~永楽台児童センターへ☎で※2/10(日)まで

手賀の丘少年自然の家<沼南公民館>☎7192-1111▶親子天体観測教室「火星を観測しよう」=星座早見表の作成・プラネタリウム鑑賞・天体観測=①1月27日(日)午後5時半~7時半②小・中学生の親子、先着15組③無料④1月16日(水)午前9時から、沼南公民館へ電話で⑤カッターナイフ・はさみ・のり・筆記用具の持参を

情報館

※見出しが色刷り(二重線)のものは市からのお知らせです

Information

お知らせ

図書館分館が蔵書点検のため休館

休館期間▶1月22日(火)～31日(木)＝豊四季台・南部・西原・布施・増尾・新田原・松葉・高柳の各分館▶2月5日(火)～14日(木)＝田中・永楽台・光ヶ丘・新富・高田・根戸・藤心・沼南の各分館

図書館本館 ☎7164-5346

ファミリー・サポート・センター会員を募集

「学校から帰ってきて一人で留守番をさせるのが心配」「仕事で保育園の迎えが間に合わない」など子育ての支援を受けたいかたと、お手伝いをしたいかたを募集します。まずは入会説明会にご参加ください。

対象▶協力会員＝市内在住で積極的に援助活動ができ、自宅で子ども



お正月遊び・おひな様作り・劇遊び・親子で遊ぼうを予定しています。

とき・ところ・対象別表のとおり 費用無料 申し込み当日、会場へ直接

とき	ところ	対象
1月15日(火)	沼南保健センター	2～3歳児
17日(木)	高柳児童センター	
22日(火)	沼南保健センター	0～1歳児
24日(木)	高柳児童センター	
2月7日(木)	手賀の丘公園 どんぐりの家	0～3歳児
12日(火)	沼南保健センター	2～3歳児
14日(木)	高柳児童センター	
19日(火)	沼南保健センター	0～1歳児
21日(木)	高柳児童センター	
3月6日(木)	沼南保健センター	2～3歳児
11日(火)	沼南保健センター	
13日(木)	高柳児童センター	0～1歳児
18日(火)	沼南保健センター	

※時間はいずれも午前10時～11時半
子育て支援センター「ぼっかぼか」
☎7191-1920

募集 臨時保育士▶市内23カ所の公立保育園 園保育課 ☎7167-1137

納期限は 1月31日(木)

市・県民税の第4期
圃収納課 ☎7167-1122

国民健康保険料の第8期
圃保険年金課 ☎7167-1129

介護保険料の第8期
圃介護保険管理室 ☎7167-1134

口座振替のかたは預貯金残高にご注意を

を預かることができるかた▶利用会員＝市内在住・在勤で6カ月～小学4年生の子どもがいるかた **会費**各会員とも年額1,200円 **援助時間**午前6時～午後10時の範囲内 **報酬の基準・説明会等の日程別表1・2参照**
圃柏市社会福祉協議会かしわファミリー・サポート・センター ☎7191-1925

■表1 報酬の基準

援助時間	報酬の基準(1時間)
月～金曜日午前7時～午後8時	700円
土・日曜日、祝日、年末年始と上記時間外	800円

▶交通費・飲食代・おむつ代などは実費▶報酬は利用会員から協力会員へ直接支払っていただきます▶ひとり親のかたへ利用料の半額を助成します。所得審査などがありますのでご相談を

■表2 入会説明会・基礎研修会の日程

種別	とき
入会説明会	1月17日(木) 午前10時～正午
	2月16日(土) 午前10時～正午
	3月8日(土) 午前10時～正午
基礎研修会	1月24日(木) 午前9時半～午後4時半
	3月17日(月) 午前9時半～午後4時半

▶会場はいずれもいきいきプラザ▶入会説明会は協力・利用会員とも1回出席を▶基礎研修会は協力会員だけが出席を▶入会説明会(協力会員は基礎研修会)時に、会費と会員(保護者)の写真(3.0センチメートル×2.4センチメートル)2枚の持参を▶いずれも当日、会場へ直接

■市民体育大会

種目	とき	ところ	対象	内容	費用	申し込み	問い合わせ
スキー	2月3日(日)午後1時から	よませスキー場(長野県) ※現地集合	市内在住・在勤・在学で小学生以上のかた	大回転	1,000円	1月20日(日)までに、大澤へ電話で	大澤 ☎090-2555-8198

近隣センターの生涯学習講座

※費用は無料(館外学習等は実費)。申し込みは①・③は1月15日(火)、⑦は1月17日(木)、その他は1月16日(木)の午前9時から、各会場へ電話か直接(④は1月28日(月)まで。⑤は電話だけ)

☎＝車での来場はご遠慮を

講座	とき	対象	内容・その他	会場・問い合わせ
※市民講座※				
①旭町市民セミナー「点から線そして縁」	1月29日～2月26日の毎週火曜日午後1時～3時(計5回)		地域活動を人との「縁」という視点から再考し新たな方向性を探る	旭町近隣センター ☎7144-8900
②市民講座 南部塾・冬「伝わることば・伝えることば」	2月6日(木)・13日(水)・20日(水)午前9時45分～11時45分(計3回)	市内在住のかた、各先着40人	「ことばは心」「金子みすずの詩」など※駐車場は台数に限りあり	南部近隣センター ☎7173-1000
③国際理解講座「地域で暮らす外国人との相互理解と交流」	2月7日(木)午前10時～正午		市の外国人ネットワーク事業、外国人のかたを迎えるの講話や交流	光ヶ丘近隣センター ☎7175-0033
④市民セミナー「温故知新」～次世代に伝えたいもの～	2月19日～3月11日の毎週火曜日午前9時半～11時半(3月4日は午前8時～午後5時、計4回)	市内在住・在勤の成人かた、先着35人	「地域ボランティア～語り合おう民話の心」「館外学習・歌舞伎へのいざない」「風呂敷」など	高柳近隣センター ☎7193-1110
※高齢者講座※				
⑤アミューゼ柏シニアアカデミー「笑って健康!」	1月31日～2月28日の毎週木曜日午後1時半～3時半(計5回)	市内在住で60歳以上のかた、先着25人	生活に笑いを取り入れ元気に暮らす知恵。「スマイル体操」「落語で爆笑」など	アミューゼ柏 ☎7164-4552
⑥高田ふれあいセミナー	2月7日～3月13日の毎週木曜日午前9時半～11時半(2月21日は午後3時半まで、計6回)	市内在住で60歳以上のかた、先着40人	テーマ「いきいきと暮らす」。平将門伝説や手賀沼船上視察、地球温暖化問題など	高田近隣センター ☎7144-9292
※子育て講座※				
⑦酒井根・光ヶ丘公開コンサート「音楽ユニット「コクーン」」	2月16日(土)午後1時～3時	市内在住で子育て中の保護者・一般のかた、先着150人	家庭の愛・日常の出来事・生命の大切さなどを、エピソードを交え歌で表現※上履きの持参を	光ヶ丘近隣センター ☎7175-0033 ※会場は酒井根東小

☎詳しくは市のホームページで▶▶「イベント」に各講座の詳細情報を掲載

インフルエンザの予防対策を

都市部を中心にインフルエンザが大流行の兆しをみせています。次の点に注意して、しっかり予防しましょう。

▶人込みなどから帰宅した際は、手洗い・うがいを▶加湿器などで室内の適度な湿度・温度を(ウイルスは低湿・低温を好むため)▶感染防止のため「咳(せき)エチケット」を(▶せき・くしゃみの際はティッシュなどで口・鼻を押さえ、他の人から顔をそむけて離れる▶鼻汁・たんを含んだティッシュはすぐふた付

きのごみ箱へ▶せきをしている人はマスクの着用を▶マスクは説明書をよく読み正しく着用を)

また、市内在住の高齢者のかた(原則65歳以上)がインフルエンザ予防接種を希望する場合は、健康推進課(☎7164-3333)へお問い合わせください。

インフルエンザの詳細情報は、市のホームページをご覧ください。

圃保健所準備課 ☎7167-1293

償却資産の申告を

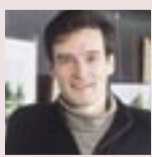
平成20年1月1日現在で、事業用の償却資産を所有しているかた(個人・法人)は、1月31日(木)までに申告書を資産税課(市役所第2庁舎2階)へ提出してください。柏地域と沼南地域の両方に資産を所有しているかたは、合算して申告してください。

圃資産税課 ☎7167-1125

文学 過去という名の外国 — 時代を超える言葉について

来日10数年のアメリカ生まれの詩人・エッセイスト、アーサー・ビナードさんが語る、鋭い中にも温かさやユーモアにあふれたお話。自作の詩の朗読もあります。

とき 2月9日(土)午後2時～4時
ところ アミューゼ柏
対象 市内在住・在勤・在学のかた、先着300人
費用 無料
申し込み 1月16日(木)午前9時から、図書館本館へ電話か直接



1967年ミネソタ州生まれ。大学卒業と同時に来日、日本語での詩作を始める。2001年に詩集「釣り上げては」(思潮社)で中原中也賞を受賞。近作は詩集「左右の安全」(集英社)。翻訳者・ラジオパーソナリティとしても活躍

圃図書館本館 ☎7164-5346

■沼南公民館の講座

生きがい探りセミナー

定年退職は新しい人生の門出。自らを生かし、喜びを実感するヒントを、各分野の専門家から学びます。

とき・内容 ①1月25日(金)＝生きがいを探る②2月1日(金)＝家庭料理の基本を学ぶ③2月8日(金)＝太陽光発電に魅せられて④2月15日(金)＝セカンドライフにおけるお金の活かし方⑤2月22日(金)＝急がず休まずラジオ体操、50年(時間は②は午前10時～正午、その他は午後1時半～3時半。計5回)

対象 市内在住の55歳以上で、全回参加できるかた、先着30人
申し込み 1月16日(木)午前9時から、沼南公民館へ電話で

圃沼南公民館 ☎7192-1111

※いずれも費用は無料

「オーブン/カ/リ/ッ/ジ」能に親しむ 楽しい知恵

とき 1月23日(水)午後1時半～3時半

対象 先着528人※市外のかたも可

内容 能の魅力を観世流名誉師範・田中茂弘さんに分かりやすく解説してもらい、鑑賞します
申し込み 当日、会場へ直接

活気にあふれスタート 公設市場で初競り



今年もよい1年に 除夜の鐘と初詣で

大みそかの夜、市内各地域では、例年のとおり除夜の鐘の音が聞こえました。柏駅に近く地元のかたがたに親しまれている長全寺でも、家族や友人同士など多くの人が集まり、振る舞われた甘酒で温まりながら、それぞれの思いを込めて鐘をついていました。そして迎えた新しい年。行く年の思い出と、来る年への期待の中、皆さんはどのように年を越したでしょうか。



地域の台所、柏市公設総合地方卸売市場で、1月5日早朝より水産、青果の初競りが行われました。恒例の手締めの後、競り人の威勢のいい掛け声の中で、初荷の札が付けられたマグロやカジキが、次々と競り落とされました。また、白菜やトマトなど新鮮な野菜の初競りも始まり、市場は活気に包まれた中でスタート。今年も安心安全な食材を皆さんの食卓にお届けします。

よいしょ！よいしょ！ 親子もちつき体験

年末の風物詩、親子もちつき体験が、あけぼの山農業公園で12月22日・23日に行われました。22日午前の部は9組の家族が参加。まずは、機械でついたおもちで鏡もちなどを作りました。そして後半は、臼ときねを使って、べったんべったんとおもちつき。子どもたちは、お父さんやお母さんに助けられながら力強くついていました。柏のお米で作ったつきたてのおもち。「おいしいね」、「柔らかいね」と大好評でした。



街かど News

このコーナーでは市民の皆さんからの投稿を募集中!詳しくは広報広聴課 ☎7167-1119へ

レイジモ応援団

NO. 34 楽しいイベントがいっぱい!

中央体育館で12月16日に行われたホームタウンゲームは、新しい企画が満載!! まずは「エスコートキッズ」! これは試合開始前に、選手と手をつないで入場するイベントです。抽選に当たったラッキーな子供たちが、自分のチームのユニフォーム姿で、選手たちとメインコートに入場しました。いつもより、誇らしげに歩く子供たちの姿がまぶしかったですね!

次に「大応援フラッグ」! 8メートル×4メートルの特大サイズです。ファンの皆さんが、試合会場前に設置されたコーナーでメッセージを記入し、試合中は JOMO 側ベンチに大きく掲げられていました。

こんなホームタウンの素晴らしい雰囲気の中、選手たちは気合十分!! 出足からスパートをして、危なげなく日

本航空に80対58で勝利することができました。やっぱり、ホームタウンゲームって選手のプレーもさえますね!

そして、試合終了後は、「第74回皇后杯(オールジャパン)ホームタウン柏壮行会」! 大応援フラッグと柏レイソルマスコットの「レイくん」も参加してくれて、選手たちも勇気をももらったと思います。また、われらが大神キャプテンの持ちネタも登場し、会場は大爆笑に包まれていました!! (JOMOサンフラワーズファンクラブ事務局 原田綾子記)



かしわっ子 探検隊 Vol.34 富勢西小学校区 ～伝統の八朔相撲～

私たちが
紹介します!

- 富勢西小学校
- 坂巻 慎之輔(6年)
- 登坂 力弥(6年)
- 成嶋 恭哉(6年)
- 佐藤 会沙(5年)
- 志田 将太(5年)
- 原 健太郎(5年)



私たちの富勢西小学校がある富勢地区には、八朔(はっさく)相撲という伝統行事があります。昨年も、10月6日にあけぼの山農業公園で盛大に行われました。

八朔とは旧暦の8月1日(現在の9月1日)のことで、この日に毎年、布施弁天境内で相撲が行われていたのですが、長い間途絶えていました。八朔相撲を復活させようと、地域の皆さんが大変な努力をされ、平成7年より復活しました。

当日はのぼりが立ち、大勢

の人が来られたので、私たちが大いに力が入りました。行司は、富勢地域ふるさと協議会のかたがたがしてくださいました。富勢西小学校のPTA会長でもある坂巻さんにお話を伺ったところ、「地区の4つの学校の子供たちが100人以上も集まり、他校の子供たちと交流する大切な場です。大人が子供たちと一緒に頑張ることができる行事なので、何年も続けていければよいと思います」とのことでした。

初めは先生や家族に勧められて参加していましたが、伝統的な行事だと知り、参加してよかったと思うと同時に、ずっと続けてほしいと思っています。また、八朔相撲によって、地域のふれあいがもっと増えていけばよいと思っています。

