

## 使い終わった

# 小型家電

は眠れる

### 11月4日(火)

### 使用済み小型家電の 回収が始まります!

リサイクルに  
ご協力を



▶柏市ゴミ減量マスコット  
キャラクター「クリンちゃん」

市では、これまで旧柏地域で不燃ごみ、旧沼南地域で資源ごみとして排出されていた使用済み小型家電を、11月4日(火)から専用のボックスで回収することになりました。回収された小型家電は分解・破砕ののち再資源化され、新しい家電などの原材料として再生利用されます。この事業は、旧柏地域、旧沼南地域ともに同じ回収方法で実施します。

☎ 廃棄物政策課 ☎ 7167-1140

# 大きな資源

です

## なぜ、 小型家電を集めるの?



携帯やデジタルカメラなどの小型家電には、金や銀など希少価値のある有用金属が使われています。市では、これまで廃棄されたり、家庭に眠ったままになっていた使用済み小型家電を回収することにより、有用金属のリサイクルに取り組んでいきます。

たとえば…

世界トップクラスの  
鉱山で採れる鉱石  
1トンに含まれる金は

約40グラム



使用済み携帯電話  
1トンに  
含まれる金は

約330グラム



## 何が回収の対象になるの?



回収ボックスの投入口  
**横30cm×縦15cm**に  
入る小型家電が対象です

### 回収対象品目の一例

◎対象品目についての詳細は、市のホームページか10月31日(金)の朝刊に折り込まれるチラシをご覧ください



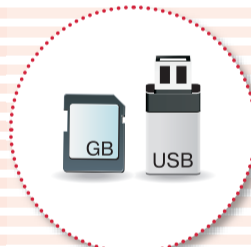
携帯電話・PHS・  
電話・FAX



デジタルカメラ・  
デジタルビデオカメラ



携帯音楽プレーヤー・  
ICレコーダー



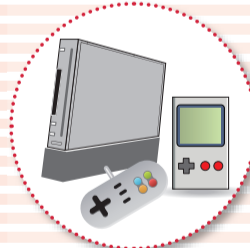
補助記憶装置 (USBメモリー・ハードディスク)



電子書籍端末



電気カミソリ・電子体温計・  
電動歯ブラシ



ゲーム機  
(携帯型・据置型)



付属品 (リモコン・  
ACアダプタ・充電器など)

## どこで回収するの?

### 回収方法

別表の公共施設に設置した専用の回収ボックスに直接投入してください。

**ご注意ください!**

- 個人情報には必ず消去を(回収物は厳重に取り扱います)
- 電池やバッテリーは取り外し、従来のごみ出しで
- 回収した小型家電は返却できません
- 回収ボックスの設置場所に持参できない場合は従来のごみ出しで
- 事業所からの排出物は対象外



### 回収ボックス設置場所一覧

市役所本庁舎1階	藤心近隣センター
市役所沼南庁舎1階	高柳近隣センター
田中近隣センター	柏の葉サービスコーナー
西原近隣センター	アミューゼ柏
松葉近隣センター	北部クリーンセンター
豊四季台近隣センター	南部クリーンセンター
増尾近隣センター	リサイクルプラザ
光ヶ丘近隣センター	クリーンセンターしらさぎ
南部近隣センター	

◎それぞれの開庁・開館時間内にご利用ください



## これからの自分探しを応援します 11月4日(火)からセカンドライフ相談窓口を開設

☎福祉政策課 ☎7167-1171

「退職して半年、やりたいことは一通りやった。これから自由な時間を何に使おうか」「子育ても一段落。自分磨きに何かに参加してみたい」など、次のステップを探るとき、さまざまな情報が1カ所で手に入ればいいと思いませんか。

市では、東京大学高齢社会総合研究機構と協力し、第2ステージを健康で楽しく、充実したものにできるよう、地域に密着した幅広い情報を提供していきます。お気軽にお越しください。



開設時間 / 月～金曜日(祝日を除く) 午前9時～午後4時

☒ 市役所本庁舎1階ロビー

☒ 仕事の求人情報、ボランティア・趣味・学習・健康づくり活動の情報など

### ●専用ホームページを開設

相談窓口で提供する情報を見ることができます。また、事業者やボランティア・サークル団体には、人材募集のサイトとして活用いただけます。

◎詳しくは、[柏セカンドライフ応援サイト](#)で **検索**

### ●セカンドライフ 応援セミナーを開催

申込締切日 / 10月22日(水)

◎日程や申し込み方法など、詳しくは本紙10月1日号8面かホームページをご覧ください

## 柏市教育委員会委員に吉田氏を任命

☎教育総務課 ☎7191-7389

9月30日で任期満了となった塚原純教育委員会委員の退任に伴い、10月1日付で、吉田佳子氏が教育委員会委員に任命されました。  
また、同日付で塚本睦子氏が教育委員会委員長に再任されました。

## かしわファミリー・サポート・センター協力会員を募集

☎かしわファミリー・サポート・センター (柏市社会福祉協議会内) ☎7162-0330

子育てのお手伝いをしてくださる協力会員を募集しています。お手伝いの内容はできる範囲で、資格や経験が無くても大丈夫です。まずはご連絡ください!

### かしわファミリー・サポート・センターとは

子育ての手助けをしてほしい人(利用会員)と手伝いたい人(協力会員)との橋渡しをし、育児を地域で助け合う活動の支援をしています。同センターのアドバイザーがサポートし、万が一の事故に備え保険にも加入していますので、安心して活動できます。

種類	対象
利用会員	市内在住・在勤で生後6カ月～小学6年生の子どもがいるかた
協力会員	市内在住で心身ともに健康なかた

※いずれの会員も事前に会員登録と年会費1,200円の支払いが必要。利用・協力両方の会員登録(両方会員)も可

### こんなことをお手伝い

生後6カ月～小学6年生のお子さんを、午前6時～午後10時の間で保護者が必要とする時間に預かったり、送迎したりします。

具体的には…

- 幼稚園や保育園などの開始前・終了後の預かり
- 幼稚園や保育園、習い事などの送迎
- 買い物などちょっとした用事の時の預かり
- 保護者の病気や冠婚葬祭など急な用事の時の預かり

◎預かりは原則、協力会員の自宅で行います

### 利用会員も募集

子育ての悩みは一人で抱えず、同センターを活用してください。

≪利用会員入会説明会≫

時 11月7日(金)・12月4日(水)・来年1月8日(木) 午前10時～正午

所 いきいきプラザ  
☒ 会費、保護者の写真(縦3cm×横2.4cm)2枚

☒ 当日、会場へ直接

☒ 子ども同伴可

いずれか1日参加を

## 市内の土砂災害危険箇所は62カ所 土砂災害に備えましょう

☎防災安全課 ☎7167-1115

豪雨などによる土砂災害への備えとして、危険箇所を確認しておくとともに、大雨や台風接近の恐れがある時は、気象情報や警報・注意報等に気を付けましょう。

### ■土砂災害危険箇所(急傾斜崩壊危険箇所)とは

傾斜30度以上、高さ5メートル以上の急傾斜地で、人家や学校・病院などがある場所に被害を及ぼす恐れがある箇所のことをいいます。市内では62カ所が指定され、そのうちの9カ所はさらに警戒が必要な土砂災害警戒区域等に指定されています。

◎市内の土砂災害危険箇所等は、県のホームページで見ることができます。詳しくは、[土砂災害危険箇所\(柏市\)](#)で **検索**



### ■災害発生の危険が迫ってきたら

市では、防災行政無線・広報車・市のホームページ・メール配信サービス・ツイッターなどで、避難指示等を発表します。避難に関する発表があった場合は、火の始末を忘れずに、落ち着いて避難行動を取りましょう。

### ●防災行政無線の内容は 電話で確認できます

☎0120-280-131

### ●Twitter(ツイッター)

柏市防災安全課公式アカウント  
[@kashiwa\\_bosai](#)

### ●かしわメール配信サービス

各種情報が携帯電話やパソコンに送信されます。登録(無料)は [kashiwacity@emp.ikk.jp](mailto:kashiwacity@emp.ikk.jp) にメールするかQRコードの読み取りを



▲登録はこちらから

## 手賀沼エコマラソン 交通規制にご協力を

☎スポーツ課 ☎7191-7399

10月26日(日)に手賀沼エコマラソンが行われます。当日は午前9時30分～午後1時20分の間、自動車・バイク・自転車等の通行が規制されます。ご協力をお願いします。



## かしわファミリー・サポート・センター協力会員を募集

☎かしわファミリー・サポート・センター (柏市社会福祉協議会内) ☎7162-0330

子育てのお手伝いをしてくださる協力会員を募集しています。お手伝いの内容はできる範囲で、資格や経験が無くても大丈夫です。まずはご連絡ください!

### かしわファミリー・サポート・センターとは

子育ての手助けをしてほしい人(利用会員)と手伝いたい人(協力会員)との橋渡しをし、育児を地域で助け合う活動の支援をしています。同センターのアドバイザーがサポートし、万が一の事故に備え保険にも加入していますので、安心して活動できます。

種類	対象
利用会員	市内在住・在勤で生後6カ月～小学6年生の子どもがいるかた
協力会員	市内在住で心身ともに健康なかた

※いずれの会員も事前に会員登録と年会費1,200円の支払いが必要。利用・協力両方の会員登録(両方会員)も可

### こんなことをお手伝い

生後6カ月～小学6年生のお子さんを、午前6時～午後10時の間で保護者が必要とする時間に預かったり、送迎したりします。

具体的には…

- 幼稚園や保育園などの開始前・終了後の預かり
- 幼稚園や保育園、習い事などの送迎
- 買い物などちょっとした用事の時の預かり
- 保護者の病気や冠婚葬祭など急な用事の時の預かり

◎預かりは原則、協力会員の自宅で行います

### 利用会員も募集

子育ての悩みは一人で抱えず、同センターを活用してください。

≪利用会員入会説明会≫

時 11月7日(金)・12月4日(水)・来年1月8日(木) 午前10時～正午

所 いきいきプラザ  
☒ 会費、保護者の写真(縦3cm×横2.4cm)2枚

☒ 当日、会場へ直接

☒ 子ども同伴可

いずれか1日参加を

### 活動の流れ

- 1 協力会員入会説明会・研修会へ参加し、会員登録を行います  
時 11月13日(木)・来年1月20日(火) 午前9時30分～午後3時30分  
所 いきいきプラザ ☒ 会費、写真(縦3cm×横2.4cm)2枚  
☒ 開催日の前日までに、同センターへ電話で
- 2 同センターのアドバイザーから、活動依頼の連絡があります
- 3 同センターのアドバイザー同席のもと、利用会員と顔合わせを行います  
※初回だけ。預かりを伴う場合は原則、協力会員の自宅で行います
- 4 預かりや送迎など子育てのサポートを行います
- 5 サポート終了後、報酬(掛かった費用)を利用会員から受け取ります  
■報酬の基準(1時間)  
▶ 月～金曜日 午前7時～午後8時 = 700円  
▶ 上記以外の時間と土・日曜日、祝日、年末年始 = 800円  
※ 援助時間は午前6時～午後10時。交通費・飲食代・おむつ代など実費は別

いずれか1日参加を

## 「懐かしい柏」の景観へ投票を～柏市都市景観表彰～

〒都市計画課 ☎7167-1144

市では、より魅力のある都市景観づくりを進めるため、街並みや建築物など優れた景観を募集し、市民の皆さんの投票をもとに表彰しています。

今年度は市制施行60周年を契機とし、「懐かしい柏」をテーマに、昔ながらの風景、歴史・伝統を感じさせる建築物や祭りなどの写真を募集しました。ふるさと柏の魅力を感じ、未来の子どもたちに残したい景観へ、多くの皆さんの投票をお待ちしています。

投票期間/10月31日(金)まで

投票方法/ ▶市のホームページから ▶次の施設で直接=都市計画課(市役所分庁舎2の1階)・市役所本庁舎1階ロビー・沼南庁舎1階ロビー・図書館本館・アミューゼ柏・かしわインフォメーションセンター(柏駅南口ファミリかしわ3階)・ららぽーと柏の葉本館(若柴)

▶表彰者は、市民投票と有識者等による審査で決定します



▲昨年の投票会場の様子

## 市内の図書館巡りをしませんか?

〒図書館本館 ☎7164-5346

市内には特色ある書籍を取りそろえた4つの大学図書館があり、市民開放を行っています。毎年秋には、大学図書館と市立図書館合同によるイベントを開催し、今年度は「科学史」をテーマに、各図書館で趣向を凝らした展示や講演会等が行われます。市内の図書館を巡って、読書の秋を楽しみませんか?

図書館	企画展	講演会・イベント
市立図書館 本館 ☎7164-5346	<b>結晶のせかいをのぞいてみよう～世界結晶年2014～</b> 時 11月2日(日)までの午前9時30分～午後5時 ※月曜日は休館。水～金曜日は午後7時まで	<b>親子でチャレンジ楽しい科学実験</b> 時 10月19日(日)午後1時30分～3時 ※小学生と保護者、先着15組 申 10月16日(木)午前9時30分から、図書館本館へ電話するか直接
東京大学 柏図書館 (柏の葉5丁目) ☎7136-4220	<b>図書館にのこる科学の足あと</b> 時 10月21日(火)～30日(木)午前9時～午後9時 ※10月26日(日)は休館	①東大柏ブックレビュー LIVE! (ビブリオバトル) ②ワークショップ「計算折紙」 時 ①=10月24日(金)②=10月25日(土) ※いずれも午後1時30分～3時30分 申 ①・②=当日、会場へ直接
麗澤大学 図書館 (光ヶ丘2丁目) ☎7173-3683	<b>道徳と科学</b> 時 10月23日(木)～11月8日(土)午前9時～午後9時30分 ※10月30日(木)・31日(金)、11月4日(火)・8日(土)は午後5時まで。11月1日(土)～3日(月)は休館	<b>講演会「道徳の科学的研究史」</b> 時 10月25日(土)午後2時～3時30分 定 先着40人 申 当日、会場へ直接
二松学舎大学 柏図書館 (大井) ☎7191-8758	<b>漢方医学の歴史</b> 時 11月15日(土)までの午前9時15分～午後4時30分 ※日曜日、祝日は休館	<b>講演会「森鷗外が描いた幕末明治の医者たち」</b> 時 11月1日(土)午後1時30分～3時 定 先着100人 申 10月16日(木)午前9時15分から、二松学舎大学へ電話で
日本橋学館大学 図書館 (柏) ☎7167-8655	<b>インド・ネパールのタントラの世界</b> 時 11月4日(火)までの午前9時～午後7時 ※10月25日(土)・26日(日)は午後4時まで。土・日曜日、祝日、10月24日(金)・27日(月)は休館	<b>講演会「輪廻(りんね) 転生の分析～人間存在の構成をめぐるインドの前近代科学～」</b> 時 10月25日(土)午前11時～午後0時30分 定 先着100人 申 当日、会場へ直接

### 大学図書館見学&ビブリオバトル観覧バスツアー

時 11月8日(土)午前8時50分～午後4時10分  
集合・解散場所/図書館本館  
※市内在住・在勤・在学のかた、先着20人  
内 市内4大学の図書館をバスで巡り見学します。ツアーの最後には、下記の市内大学生等による知的書評合戦(ビブリオバトル)を観覧します  
申 10月16日(木)午前9時30分から、図書館本館へ電話するか直接

### 市内大学生等知的書評合戦(ビブリオバトル)

時 11月8日(土)午後2時20分～3時50分  
所 日本橋学館大学図書館  
※市内在住・在勤・在学のかた、先着100人  
申 当日、会場へ直接

## 市立柏病院の未来

市立柏病院(布施1-3)は、旧国立柏病院の有償払い下げを受け、平成5年に開院しました。200床16診療科目を有し、地域のかかりつけ医の役割(一次医療)と、市内での救急や手術・入院等(二次医療)の双方を担っています。

市では、平成24年度策定の中長期構想で建て替え方針を立て、翌年度、整備基本方針で現地建て替えと、用地を取得して移転建て替えの2案を示し、その判断は市が行うこととなりました。移転候補地は、柏の葉キャンパス駅から約800メートルの場所です。

以来、多くの利用者や市民の皆様から現地建て替えを望む声をいただきました。これは市立柏病院への信頼と安心、身近な医療が失われることへの不安として重く受け止めています。

市立柏病院をどこに建て替えるか。それは、市立柏病院が今後何をを目指すかに他なりません。

一つは、市立柏病院は建て替え後、小児医療に力を入れたと考えています。柏市で安心して子育てができるよう、乳幼児から学齢期まで幅広く子どもたちの健康を守る、次世代育成に向けた小児医療の拠点とすること。これには多くの小児科医が必要となりハードルが高いですが、公立病院として目指す姿の一つです。

もう一つは、国の医療制度が変わる中、病院が選ばれる時代になり、200床規模の二次病院として、地域医療圏への貢献と経営を両立させるために、専門性を高め特色を持つことが、市立柏病院が目指すもう一つの姿です。

これらを背景に、柏の葉という新しい場所で新しい市立柏病院を目指していきたいと考え、先月、苦渋の選択ではありますが、移転の方向性と現地で的一次医療を維持する考えをお示したところです。

建設地については、多くのかたがさまざまなご意見をお持ちと思います。また、建設費や運営費に多くの市税を投じることとなるため、市立柏病院を利用していないかたにも関心を持ってほしいと思います。今後、市民の皆様への説明会を開催する予定です。市立柏病院の未来に向けた私の思いをお伝えするとともに、多くのかたのご意見を聴かせていただきたいと思います。

## 市長室 室長 秋山浩保



## 目指せ検定合格者数No.1!

### 「ウイスキーを学ぼう! in ウイスキーの街 柏」を開催

〒柏商工会議所青年部事務局 ☎7162-3311 ・ 商工振興課 ☎7167-1141

現在放送中のNHK朝の連続テレビ小説「マッサン」。主人公のモデルである日本のウイスキーの父・竹鶴政孝氏が製造のため工場を築いた仙台市、北海道・余市町、柏市の3市と民間団体が協力し、地域おこしイベントを行います。その名も、各都市の頭文字を取って「We! SKY(ウイスキー)プロジェクト」!

マッサンが愛したウイスキーの街



Sendai・Kashiwa・Yoichi ウイスキー三都市へ

柏商工会議所青年部では、12月に国内で初めて行われる「ウイスキー検定」へ多くの市民のかたに参加いただくため、知識を深め、奥深いウイスキーの世界を楽しむセミナーを開催します。

時 11月16日(日)午後3時～6時

所 柏商工会議所(東上町) 定 先着100人

内 世界各国のウイスキーの歴史・原料・製法・飲み方などを学びます。余市・宮城峡・竹鶴の試飲もあります

費 3,180円(テキスト代含む)

申 10月16日(木)午前9時から、柏商工会議所青年部事務局へ電話で

他 ウイスキー検定(12月7日(日)実施)の申し込みは11月6日(木)まで。詳しくは、ウイスキー検定のホームページをご覧ください

## 旧吉田家住宅歴史公園の指定管理者を募集

〒公園管理課 ☎7167-1309

市では、公の施設の管理に民間事業者等の能力・ノウハウを活用し、サービスの向上と経費削減を図るため、旧吉田家住宅歴史公園の指定管理者を募集します。

指定管理期間/平成27年4月1日～平成34年3月31日

申 11月25日(火)～12月5日(金)に、公園管理課(市役所分庁舎1の3階)で配布している申請書に必要事項を書いて、同課へ直接※募集要項・申請書は市のホームページからダウンロード可

①施設見学会

時 10月28日(火)・29日(水) 申込期限/10月21日(火)午後5時

②質問の受け付け

受付期間/10月30日(木)午前9時～11月7日(金)午後5時

◀①・②共通▶

申 指定用紙に必要事項を書いて、公園管理課へ info-knkn@city.kashiwa.lg.jp するか直接※指定用紙は市のホームページからダウンロード可

# かしわ市 かわら版

●市等官公庁からのお知らせです ●費用で特に記載のないものは無料です  
●申し込み・問い合わせなどは、各施設の開館時間をお願いします

**はがき・ファクスなどの記入内容**  
右記の要領で必要事項を記入。往復はがきの場合は返信面の宛先を記入してください

- ①希望する講座・催し名
- ②〒・住所
- ③氏名(ふりがな)
- ④年齢
- ⑤電話番号

## お知らせ

### 住民基本台帳の閲覧状況を公表

平成25年4月1日～平成26年3月31日の住民基本台帳一部写しの閲覧状況を公表します。

区分	内訳
住民基本台帳法第11条第1項に基づく閲覧(国か地方公共団体の機関による閲覧)	国によるもの=0件 地方公共団体によるもの=0件
住民基本台帳法第11条の2第1項に基づく閲覧(統計調査・世論調査・学術研究などで公益性が高いと認められるもの)	国か地方公共団体が委託者となっているもの=25件 大学等学術研究機関が委託者となっているもの=8件 報道機関が閲覧者・委託者となっているもの=13件 公益性が高い団体が委託者となっているもの=17件

◎詳しくは、市のホームページをご覧ください

☎市民課 ☎7167-1128

### 成年後見制度等無料相談会

☎11月8日(土)午前9時～正午  
☎いきいきプラザ  
☎先着12組  
☎司法書士による個別相談  
☎10月16日(木)午前9時から、柏市社会福祉協議会かしわ成年後見センターへ電話で  
☎かしわ成年後見センター ☎7163-7676

### 柏市戦没者追悼式

大戦で亡くなられたかたのご冥福をお祈りする戦没者追悼式を行います。  
☎10月24日(金)午後2時～3時30分  
☎アミュゼ柏  
☎保健福祉総務課 ☎7167-1131

## 納期限は10月31日(金)

- 市・県民税の第3期  
☎収納課 ☎7167-1122
  - 国民健康保険料の第5期  
後期高齢者医療保険料の第4期  
☎保険年金課 ☎7191-2594
  - 介護保険料の第5期  
☎高齢者支援課 ☎7167-1134
- 納期までに必ずご納付を  
口座振替のかたは預貯金残高にご注意を

## 公開される審議会等

※傍聴希望者は当日、会場へ直接

名称	とき	ところ	定員	問い合わせ
柏市保健衛生審議会	10月23日(木)午後1時30分～3時	ウェルネス柏4階研修室	先着5人	保健所総務企画課 ☎7167-1255
柏市行政改革推進委員会	10月27日(月)午前10時～正午	第2委員会室(市役所本庁舎5階)	先着5人	行政改革推進課 ☎7167-1118
柏市社会教育委員会議	10月27日(月)午後1時30分～3時30分	501会議室(沼南庁舎5階)	先着3人	生涯学習課 ☎7191-7393
柏市自立支援協議会	10月31日(金)午前10時～正午	教育福祉会館2階大会議室	先着5人	障害者相談支援室 ☎7167-1243
柏市緑政審議会	10月31日(金)午後3時～5時		先着10人	公園緑政課 ☎7167-1148
柏市健康福祉審議会児童健康福祉専門分科会	11月5日(水)午後1時30分～3時30分	第5・6委員会室(市役所本庁舎5階)	先着5人	子育て支援課 ☎7168-1034
柏市都市計画審議会	11月7日(金)午後1時30分～5時		先着10人	都市計画課 ☎7167-1144

### 公園等の清掃・除草などを行う市民団体を募集

☎市内に事務所があり、市民公益活動を行う団体、町会・自治会  
☎▶必須=市内公園等の清掃・除草、遊具の安全確認▶任意=緑の活用、講座・住民参加イベントなどの実施  
委託期間 平成27年4月1日～平成28年3月31日  
☎10月31日(金)までに、公園管理課(市役所分庁舎1の3階)へ直接  
☎報酬あり  
☎公園管理課 ☎7167-1309

### 菜の花家族(里親)を募集

柏児童相談所では、さまざまな事情から家庭で暮らすことができない子どもたちを、家庭のぬくもりと愛情を持って育ててくださるかたを募集しています。  
◎詳しくは問い合わせを  
☎柏児童相談所 ☎7131-7175

### 甲種防火管理新規講習

☎12月4日(木)・5日(金)午前9時20分～午後5時(計2回)  
☎柏商工会議所(東上町)  
☎消防法に定められた建物で監督的な立場にあるかた、先着130人  
☎6,170円  
申請書の配布 火災予防課(消防局3階)、各消防署・分署で※日本防火・防災協会のホームページからダウンロード可  
☎事前に郵便振替で受講料を振り込み、11月4日(火)午前9時～午後4時に、写真と郵便振替払込請求書兼受領書のコピー

を貼った申請書を千葉県消防設備協会へ  
☎FAX043-268-7129で※郵送不可  
☎千葉県消防設備協会 ☎043-268-6033・火災予防課 ☎7133-8792

### 千葉大学柏の葉診療所が漢方診療を開始

千葉大学柏の葉診療所は、10月15日から自由診療の体制で漢方診療を開始します。自由診療では、保険診療の範囲では処方できなかった漢方薬を提供でき、より良質の生薬を用いたオーダーメイド治療が可能になります。  
◎詳しくは問い合わせを  
☎同診療所 ☎7137-8471・企画調整課 ☎7167-1117

## 講座・講演

### 柏市社会教育委員企画講座

とき	内容
11月10日(月)	「学びをもって残りの人生を考える」～自分の思いを家族に伝えるためのコミュニケーションづくり～
17日(月)	「ラクして学ぶ楽しいコミュニケーション術」～夫婦・子・孫・地域とより楽しく～
12月1日(月)	「スマホでコミュニケーション体験」～スマホを用いて、異世代間の交流を促進する～

※いずれも午後2時～4時(計3回)  
☎市内在住・在勤・在学のかた、50人  
☎10月29日(水)までに、往復はがきに4面右上の必要事項を書いて、〒277-0005 柏5丁目8-12 柏市中央公民館へ郵送

## 10月16日(木)からの放送

市では、地元ケーブルテレビ・J:COM 東関東局のコミュニティチャンネル(地上デジタル11ch)で、広報番組「これってナンダイ!? 市立柏研Q所(カシケン)」を放送しています。

**放送日時**  
10月16日(木)～31日(金)  
午前9時・正午・午後8時(毎日3回リピート放送、15分番組)

**研Qテーマ**  
「柏の“一番高い”を探せ！」  
☎▶放送開始日から市役所本庁舎ロビー、翌日から市のホームページ、約1週間後から沼南庁舎ロビー・近隣センター等で視聴できます  
▶放送は、予告なく変更になる場合があります  
☎秘書広報課 ☎7167-1175

で(必着) ※応募者多数の場合は抽選。手話通訳や要約筆記が必要な場合は記入を  
☎中央公民館 ☎7164-1811

### 講演会「食育活動を始めてみて～未来に本物の味を伝える～」

☎11月14日(金)午後2時～4時  
☎ウェルネス柏  
☎市内在住のかた・柏市保健所管内調理師会会員のかた、先着100人  
☎市内で食育活動を行う「食べてスマイルプロジェクト」のかたによる体験談  
☎10月16日(木)午前9時から、4面右上の必要事項を書いて、保健所管内調理師会へ☎FAX7163-5767で  
☎保健所管内調理師会 ☎7163-5767(火・水曜日だけ)

### 中高年の再就職セミナー&就労個別相談

☎11月11日(火)①セミナー=午前10時～午後0時30分②就労相談=午後1時30分～4時  
☎アイワークかしわ(明原3丁目)  
☎①=40～65歳で求職中のかた、先着20人②=求職中のかた、先着4人  
☎就職活動の効果的な進め方、求人情報の収集方法、資格や職業訓練情報など  
☎筆記用具、雇用保険受給者は受給資格者証  
☎10月16日(木)午前9時から、商工振興課へ電話で  
☎商工振興課 ☎7167-1141

## 11月 文化施設の催し

### 市民ギャラリー

催し	開催期間
柏市文化祭(絵画)	10月30日(木)～11月2日(日)
柏市文化祭(絵画・写真・書道)	3日(月)～6日(木)
柏市文化祭(写真)	7日(金)～10日(月)
柏シルバー写真同好会・写真「加賀くらぶ」合同写真展	11日(火)～14日(金)
デジタルフォト魅(さきがけ)作品展	15日(土)～18日(火)
柏市美術展	19日(水)～24日(月)
柏葉書展	25日(火)～28日(金)
写真ゼミ「四季彩」作品展	29日(土)～12月2日(火)

**開館時間** / 午前10時～午後8時※▶各催しの初日は午後1時から▶最終日は午後6時まで。ただし、11月2日(日)・6日(木)・10日(月)は午後4時まで、11月28日(金)は午後5時まで  
☎柏市民ギャラリー ☎7148-2211(柏高島屋ステーションモール8階)・文化課 ☎7191-7403

### アミュゼ柏

▶演奏会「ベートーヴェン～愛と情熱の世界～」  
☎9日(日)午後2時～4時  
☎全自2,000円(高校生以下1,000円)  
☎柏市音楽家協会 ☎070-6967-1770  
▶十坪ジムウォーキング教室  
☎25日(火)午前10時～11時15分  
☎600円 ☎要予約  
☎東大スポーツ健康マネジメント研究会 ☎7189-8228

### さわやかちば県民プラザ

▶ヤングパワームーブメント2014「超文化祭」  
☎2日(日)午前10時～午後4時  
☎同プラザ事業振興課 ☎7140-8611  
▶開所イベント～秋の歌と邦楽の調べ～  
☎24日(月)正午～午後4時  
☎同プラザ管理広報課 ☎7140-8614

### 図書館本館

▶プラネタリウム  
「テーマ：星の一生」  
「物語：おたすけ地蔵」  
☎8日(土)・22日(土)①午後1時30分②午後3時30分、9日(日)・23日(日)①午前11時②午後1時30分③午後3時30分  
▶おはなし会  
☎毎週木曜日午後3時30分～4時、15日(土)午後2時～2時30分(毎月第3土曜日)  
☎図書館本館 ☎7164-5346(月曜休館※祝日は除く)



### 講演会「投資情報部長が語る 今後の投資環境」

時 11月5日(水)午後3時30分～5時  
 所 柏商工会議所(東上町)  
 定 先着100人  
 内 日本企業に広がる株主資本利益率重視の流れを踏まえた今後の投資環境  
 申 10月16日(木)午前9時から、柏商工会議所へ電話で  
 問 柏商工会議所 ☎7162-3305・商工振興課 ☎7167-1141

### 催し

### 開園10周年・防災公園市民収穫のつどい

時 11月8日(土)午前10時～午後1時30分  
 ※雨天の場合は翌日  
 所 中原ふれあい防災公園  
 内 まきば広場で収穫した野菜の豚汁・焼き芋・野菜販売、防災公園10年写真展、和太鼓演奏、グループ発表(ラジオ体操・コーラス・太極拳)、フリーマーケット  
 備 箸・ゴミ袋  
 備 車での来場はご遠慮を  
 問 同公園管理運営協議会(坂下) ☎7173-7458・公園管理課 ☎7167-1309

### 西部消防署消防フェスタ

時 11月1日(土)午前10時～午後3時※雨天中止  
 所 モラージュ柏駐車場(大山台2丁目)  
 内 消防車両の展示、放水・消火体験、防火衣装着体験、ロープ渡り体験など  
 備 はしご車体験乗車は、午前10時30分と午後1時に抽選(各10組)  
 問 西部消防署 ☎7133-8794

### 柏寿荘まつり

時 10月25日(土)・26日(日)午前10時～午後3時  
 内 ▶作品展示▶ステージ発表=カラオケ・ダンス等▶無料体験=折り紙(25日)、ピールアート・茶席(26日)、陶芸▶特別演芸=北総太鼓・市立柏高校吹奏楽部OBの演奏(25日)、南京玉すだれ・柏おやじダンス(26日)▶陶芸品即売会▶模擬店

内 柏駅東口(午前9時)、市立柏病院(午前9時20分)から無料送迎バスを運行  
 備 湯飲み茶碗を各日先着150人にプレゼント  
 問 圃柏寿荘 ☎7131-9511

### サトイモの収穫体験

時 11月8日(土)・9日(日)午前10時～午後2時※天候による日程変更の場合は事前に連絡あり  
 所 林農園(片山地先)  
 定 先着70人  
 内 サトイモ詰め放題(約3・4キログラム)  
 費 2,000円  
 備 長靴・手袋・汚れてもよい服装  
 申 10月16日(木)午前10時から、4面右上の必要事項と参加人数・参加希望日を書いて、農菜土へファクスするか同ホームページで  
 問 農菜土 ☎・FAX 7137-7318、農政課 ☎7167-1143

### JAちば東葛農業まつり

時 10月25日(土)午前9時～午後2時※荒天中止  
 所 JAちば東葛柏地区経済センター前広場(高田)  
 内 野菜・つきたて餅の販売、紅白餅・カブの無料配布など  
 問 JAちば東葛柏地区経済センター ☎7140-1288・農政課 ☎7167-1143

### 県立柏の葉公園の茶室・日本庭園ガイドツアー

時 11月15日(土)午後1時30分～3時  
 定 先着10人  
 内 日本庭園内をガイドと鑑賞し、茶室で和菓子と抹茶をいただきます  
 費 750円  
 申 10月17日(金)午前9時から、県立柏の葉公園へ電話で  
 問 圃同公園 ☎7134-2017

### 中央公民館のパソコン講座

※会場は中央公民館。費用は②は無料、①・③～⑤は100円。OSはWindows7で、Office2013・インターネットエクスプローラ11を使用。講師はパソコンボランティア

講座名	とき	対象	内容
①年賀状作成講座	10月30日(木)午後1時30分～4時30分	市内在住・在勤で、基礎的操作・文字入力やマウス操作ができるかた、20人	パソコンの機能を使ったやさしい年賀状の作り方を学びます
②パソコン初心者講座	11月1日(土)・8日(土)午後1時30分～4時30分(計2回)	市内在住・在勤でパソコンに触ったことがなく、ローマ字を理解しているかた、20人	パソコンの基本的操作を学び、文字入力やインターネットを体験します
③エクセル基礎講座	11月9日(日)・16日(日)午前9時30分～午後0時30分(計2回)		表やグラフを作ったり、関数を使ったりしてエクセルの基礎を学びます
④年賀状作成講座	11月10日(月)午前9時30分～午後0時30分	市内在住・在勤で、基礎的操作・文字入力やマウス操作ができるかた、各20人	ワードを使い、干支のイラストや写真が入った年賀状を作ります
⑤年賀状作成講座	11月12日(水)午前9時30分～午後0時30分		ワードを使ったやさしい年賀状の作り方を学びます

申し込み ①・②は10月23日(木)、③～⑤は10月30日(木)までに、講座ごとに往復はがきに4面右上の必要事項、年賀状作成講座は希望日を書いて、〒277-0005 柏5丁目8-12 柏市中央公民館へ郵送で(必着)※応募は1講座につき1人1通。応募者多数の場合は各締切日の翌日午前9時に中央公民館で抽選。今年度、各講座に初めて応募したかたを優先。手話通訳や要約筆記が必要なかたは申し込み時に記入を

問 中央公民館 ☎7164-1811

### 柏の魅力再発見!「柏のにぎわいSHOW店街」

地元商店ならではのグルメなどをお楽しみください。  
 時 10月25日(土)・26日(日)午前10時～午後5時  
 所 そごう柏店(柏1丁目)  
 内 地元産品のPRと販売、カシワニ・さかサイ君等との撮影会※柏市商店会連合会の新キャラクターが初登場  
 備 地元産品を各日先着500人にプレゼント  
 問 圃同連合会 ☎7163-7421(月・水・金曜日※祝日を除く)・商工振興課 ☎7167-1141

### こども図書館 10月後半の催し

とき	催し
18日(土)・19日(日)午前11時～11時30分	ちょっと大きい子のおはなし会
21日(火)午後3時～3時30分	「はじまるはじまる えがおのじかん」読み聞かせ・手遊び・パネルシアター
23日(木)午前10時30分～11時	読み聞かせ・楽しいこどものうた
24日(金)午前10時30分～11時30分	わらべうた遊び
24日(金)午前11時30分～11時35分	5分で聞ける!保健師のおはなし
25日(土)・26日(日)午前11時～11時30分	ちょっと大きい子のおはなし会
28日(火)午前10時30分～11時	読み聞かせ・親子ふれあい遊び・折り紙
28日(火)午後3時～3時30分	「わくわくどきどき みんな集まれ」読み聞かせ・パネルシアター

※当日、会場へ直接。「ちょっと大きい子」=4歳以上向け  
 圃 こども図書館 ☎7108-1111

かわら版は次の面に続きます▶

## 児童センターへ行こう!

南部みんなの広場(南部近隣センター内)  
 ☎7173-1333(午前10時～午後5時)

●ハッピー ハロウィーンパーティー  
 ハロウィーンにちなんだ工作やリズム遊びを楽しみます

時 10月24日(金)午前10時30分～11時30分 内 幼児と保護者、先着15組 申 10月17日(金)午後2時～☎で

●ベビーマッサージ  
 ベビーマッサージを体験して、親子でリラックスした時間を過ごします

時 10月30日(木)午前10時30分～11時30分 内 11カ月以下の乳児と保護者、先着10組 申 10月16日(木)午後2時～☎で

永楽台児童センター(永楽台近隣センター内)  
 ☎7163-4050

●あそびの城  
 スポーツ吹矢で遊ぼう!

時 10月25日(土)午後1時～2時30分 内 小学生以上、先着20人 申 当日、会場へ直接

●乳幼児の応急救護講習(保護者)  
 乳幼児のケガや事故の応急手当とAEDの使い方を学びます

時 10月27日(月)午前9時30分～11時30分 内 乳幼児の保護者、先着20人(子ども同伴可) 申 10月16日(木)午前10時～☎で

●グーチョコキパーおはなし会  
 人形劇「ヘンゼルとグレーテル」など

時 10月28日(火)午後3時30分～4時20分 内 幼児～小学生(未就学児は保護者同伴)、先着80人 申 当日、会場へ直接

### しこだ児童センター☎7145-2522

●あそびおたすけ隊ひまわり「ハロウィーンパーティー」  
 魔女に扮装(ふんそう)して、みんなでゲームをして遊びます

時 10月25日(土)午前10時～11時30分 内 小学生、先着10人 申 10月16日(木)午前10時～☎で

●釜のめし・おもちゃ図書館  
 障害のある子もない子も手作りおもちゃと一緒に遊びます

時 10月26日(日)午前10時～正午・午後1時～3時 内 どなたでも(未就学児は保護者同伴) 申 当日時間内に、会場へ直接

●青少年の居場所「ほっとるーむ」  
 ボードゲームやおしゃべりなどで自由に過ごせるスペース。もちろん勉強もOK!

時 11月1日～29日の毎週土曜日午前9時30分～午後4時30分 内 中学生～18歳、各日先着10人 申 当日時間内に、会場へ直接

●ツインズ～多胎児のつどい～  
 双子ちゃん三つ子ちゃんのパパ・ママ集まれ!自由に遊びながらおしゃべりします

時 11月4日(火)・18日(火)午前10時～11時30分 内 多胎児と保護者、各日先着15組 申 当日時間内に、会場へ直接

●うたってあそぼう  
 地域のかたと一緒に、童謡や季節の歌を歌ったり手遊びをしたりします

時 11月5日(水)午前11時～11時20分 内 どなたでも(未就学児は保護者同伴)、先着50人 申 当日、会場へ直接

高柳児童センター☎7190-1348

●パパとあそぼう  
 親子でミニ運動会ごっこを楽しみます

時 10月26日(日)午前10時30分～11時30分 内 幼児と保護者、先着15組 申 当日、会場へ直接

●双子ちゃんのじかん  
 多胎児家族の交流と情報交換をします

時 11月2日(日)午前10時30分～11時30分 内 多胎児と保護者、先着10組 申 当日、会場へ直接

豊四季台児童センター☎7144-5363

●とよしきもりもりハロウィーン  
 ハロウィーンスタンプラリーや工作・ゲー

ムなどで楽しめます。パンやお菓子なども販売します

時 10月25日(土)午前11時～午後2時 内 どなたでも(未就学児は保護者同伴) 備 無料(各コーナーは実費) 申 当日時間内に、会場へ直接

### 児童センターミュージカル 出演者とスタッフを募集

来年3月15日(日)に豊四季台近隣センター体育館で上演する、市民による手作りミュージカルの出演者とスタッフを募集します。

▶出演者  
 内 18歳以下(未就学児は保護者同伴)  
 費 300円

▶ボランティアスタッフ  
 内 音楽・歌が好きなかた、照明・美術・衣装・大道具・小道具作りに興味があるかた

《共通》  
 申 11月15日(土)までに、豊四季台児童センターへ電話で

◎内容や練習・準備日程など、詳しくは問い合わせを  
 圃 豊四季台児童センター ☎7144-5363

催し(続き)

朋生園祭

時 10月25日(土)午前10時～午後2時30分
内 草花・紙すき・手芸品等の生産品販売、模擬店、バザー、和太鼓の演奏など
所 朋生園 ☎7163-6612

東葛テクノプラザ秋の一般公開

新産業の創出やベンチャー企業の育成、企業の経営・技術支援など、産学官の研究交流を軸とした幅広い支援を行う同プラザの館内を見学できます。
時 10月24日(金)午前11時～午後3時
内 午前11時、午後1時・2時から、スタッフが館内を案内(1回50分程度)
所 東葛テクノプラザ ☎7133-0139

アンサンブル・ベルリン2014

時 11月9日(日)午後7時～9時
内 小学生以上のかた、先着200人
内 世界最高峰のオーケストラ、ベルリン・フィルのメンバー7人による演奏会
費 前売り5,200円※高校生以下3,000円
申 11月8日(土)までに、アミューゼ柏へ電話か直接
所 阿ミューゼ柏 ☎7164-4579

キッズ

わくわく人形劇まつり

時 10月26日(日)午前10時30分～午後2時40分
所 中央公民館
内 どなたでも(小学3年生以下は保護者同伴)
内 人形劇・パネルシアター・紙芝居・絵本など、手作りのおもちゃでみんなまで

児童センターミュージカル
時 11月2日(日)午後2時～4時
所 アミューゼ柏
内 どなたでも(未就学児は保護者同伴)、先着300人
内 市民による手作りミュージカル「スプラッシュ!～まほうを届けようさざざの話～」
申 当日、会場へ直接
所 豊四季台児童センター ☎7144-5363

11月のリボン館の教室
不用品を有効利用しましょう!
●必ず事前に申し込みを 10月16日(木)午前9時30分から、同館へ電話で
ウールの着物から5日(水)午前10時～午後4時。10人。200円
ジーンズズボンから6日(木)午前10時～午後4時。10人。200円
ウールの着物で簡単ブラウス 11日(火)午前10時～午後4時。10人。200円
帯からバッグ 14日(金)午前9時30分～午後4時。10人。400円
自転車の手入れ・修理方法教室 18日(火)午前10時～正午。10人。50円
裂き織り教室「テーブルセンター」 19日(水)午前10時～午後4時。10人。100円
ペーパークラフト「ブローチ作り」 20日(木)午前10時～正午。15人。100円
サイズ直し教室 21日(金)午前10時～午後4時。10人。100円
包丁研ぎ教室 23日(日)午前10時～正午。10人。100円
なんでも修理教室 23日(日)午後1時～3時。8人。無料
リサイクルプラザリボン館
所 阿 ☎7199-5082 (月曜休館、祝日の場合は翌日休館)

遊びます
申 当日、会場へ直接
所 柏子どもの文化連絡会 ☎090-7708-0691・中央公民館 ☎7164-1811

不登校生徒の高校進学説明会

東葛飾高校(定時制)・松戸南高校・我孫子東高校・流山北高校・市立柏高校のほか、通信制の私立高校8校の先生がたによる説明会。個別相談会もあります。
時 11月15日(土)午後1時～5時
所 教育福祉会館
内 市内公立小・中学校在籍で、不登校の小・中学生の保護者(子ども同伴可)
申 当日、会場へ直接
所 教育研究所 ☎7191-7387

クリスマスツリー&リースづくり

時 11月24日(月)午前10時～正午
内 小学生以上のかた(小学生は保護者同伴)、先着20人
内 松ぼっくりのミニツリーと、クズをつるでリースを作ります
費 1人300円
申 10月24日(金)午前9時から、県立手賀の丘少年自然の家へ電話で
所 同自然の家 ☎7191-1923

健康

柏市国民健康保険特定健診の集団健診日程を追加

時 来年2月10日(火)
受付時間 ①午前10時から②午前10時45分から③午後1時15分から④午後2時から
所 アミューゼ柏
内 平成26年度特定健診の受診券を持っていて、今年度未受診のかた、各回先着30人
申 10月16日(木)午前9時から、保険年金課へ電話で
内 ▶柏市75歳以上の健診も受診できます▶個別健診・人間ドック・脳ドックの受診期間は来年1月末まで▶柏市国民健康保険以外の保険証を持っているかた

市民体育大会 | 阿スポーツ課 ☎7191-7399

Table with 8 columns: 種目, とき, ところ, 対象, 内容, 費用・持ち物, 申し込み, 問い合わせ. Rows include Target Golf, Bowling, Golf, Judo, Badminton, Tennis, etc.

スポーツ講習会 | 阿スポーツ課 ☎7191-7399

Table with 8 columns: 種目, とき, ところ, 対象, 内容, 持ち物, 申し込み, 問い合わせ. Rows include Judo, Bicycle.

は、各保険者(保険証の発行元)へ問い合わせを
所 保険年金課 ☎7164-4455

初級ヨガ教室

時 11月6日～27日の毎週木曜日午前9時30分～10時30分(計4回)
内 16歳以上のかた、先着50人
内 やさしいポーズと呼吸法で心身ともにリフレッシュを図ります
費 2,400円
申 10月16日(木)午前9時から、受付専用ダイヤル ☎7128-4848へ電話で
内 運動ができる服装・タオル・飲み物
内 子ども同伴不可
所 中央体育館 ☎7164-9573

スポーツ推進委員秋のイベント

▶西部支部
時 11月16日(日)午前9時～正午
所 柏第四小学校
種目 ▶体育館=ふわどっち、ペタンク、ショートテニス(中学生以上)など▶運動場=グラウンドゴルフ
申 11月11日(火)までに、4面右上の必要事項と参加種目・性別を書いて、福嶋へ ttn4edn2eh@mx1.ttcn.ne.jp するかファクスで
所 福嶋 ☎・FAX 7146-1279
▶東部支部
時 11月9日(日)午前8時30分～11時30分
所 名戸ヶ谷小学校
種目 ▶体育館=風船バレー、ショートテニス、キックベースボールなど▶運動場=グラウンドゴルフ(先着96人)
申 グラウンドゴルフは10月16日(木)午前9時から、4面右上の必要事項を書いて、田中へファクスで※体育館種目は当日、会場へ直接
所 田中 ☎・FAX 7163-3994
《共通》
内 市内在住・在勤・在学で小学生以上のかた(小学3年生以下は保護者同伴)
内 グラウンドゴルフは中学生以上の経験者)
内 運動ができる服装・タオル・飲み物・体育館用上履き

内 雨天時はグラウンドゴルフだけ中止
内 スポーツ課 ☎7191-7399

シニア

介護予防講座「初めての囲碁教室」

時 11月10日～12月22日の毎週月曜日午前10時～正午(計6回)
内 市内在住で60歳以上のかた、10人
内 筆記用具
申 10月22日(水)までに、往復はがきに4面右上の必要事項を書いて、〒277-0801船戸山高野535 柏寿荘へ郵送で(当日消印有効)※応募者多数の場合は抽選
所 柏寿荘 ☎7131-9511

かたくり学級(後期)～我が郷土かしわを知ろう～

時 11月12日～12月10日の毎週水曜日午前10時～正午、12月18日(木)午前9時～正午(計6回)
内 市内在住・在勤で60歳以上のかた、50人
内 市内の文化財について学びます
申 10月30日(木)までに、往復はがきに4面右上の必要事項を書いて、〒277-0005 柏5丁目8-12 柏市中央公民館へ郵送で(必着)※応募者多数の場合は抽選。手話通訳・要約筆記が必要な場合は記入を
所 中央公民館 ☎7164-1811

柏レイソル・アカデミートレーナーによるワンポイント体操講座

時 11月13日(木)・12月12日(金)午前9時30分～11時30分
内 市内在住で60歳以上のかた、各日18人
内 肩・腰・膝痛の原因と日常生活で注意することや簡単にできる体操を体験
申 10月23日(木)までに、往復はがきに4面右上の必要事項と応募の動機・参加希望日を書いて、〒277-0051加賀3丁目16-8 ほのぼのプラザますおへ郵送で(必着)※応募は1人1通。応募者多数の場合は抽選
所 ほのぼのプラザますお ☎7170-5570



# かしわ

平成26年(2014年)  
No.1467

## 10.15

市内人口

408,198人(前月比263人増)  
●男 202,379人 ●女 205,819人  
●世帯数 170,543世帯(前月比191世帯増)  
(26.10.1現在)

QRコード



かしわメール配信サービスへの登録  
柏市公式携帯サイトにアクセス

## かしわの記憶

このコーナーは、歴史を通して市民の皆さんにより柏のことを知っていただくため、毎月15日号で1年間連載していきます。

今年市制60周年を迎える柏の記憶を、一緒にたどってみましょう。

### 豊四季と十余二

柏市とその周辺の地図をしてみると、数字にちなんだ地名が目につきます。1番目の初富(現・鎌ヶ谷市)から13番目の十余三(現・成田市)まで13カ所あり、このうち4番目の豊四季と12番目の十余二は柏市に位置し、市内でも特に変貌の著しい地域となっています。今回は、柏市発展の原点ともいえる豊四季と十余二の成り立ちについて紹介します。



▲地名の由来を刻む開墾碑(十余二皇大神社)

江戸時代、この辺りは小金牧と呼ばれる徳川幕府直轄の牧(牧場)でした。地元の有力者を「牧士(もくし)」という管理者に任命し、近隣の村々を「野付村(のつけむら)」という、牧場を管理する村に指定し、住民に賦課された労働負担によって維持していました。享保の改革期には、牧の周辺で開墾を試みますが、進入する野馬の被害や水利の難点により、計画通りにはいかなかったようです。



▲開墾を指揮した市岡晋一郎

明治維新後、新政府は東京の旧幕臣などの窮民を救済するため、本格的に小金牧の開墾に乗り出します。明治2年、三井八郎右衛門らが開墾会社を設立し、市岡晋一郎が現場で指揮をしました。そして、この開墾順にちなんだ名が付けられた「初富、二和、三咲、豊四季、五香、六実、七栄、八街、九美上、十倉、十余一、十余二、十余三」という新しい村ができたのです。しかし、牧跡の原野は予想以上に厳しく、農業に不慣れた東京窮民では開墾は難行を極め、早くも明治5年には開墾会社は解散。開墾会社と農民との間に、土地をめぐる深刻な裁判闘争が起こったのはこの時です。

その後、豊四季地区には柏の街おこし計画の中核施設として、東洋一と称された「柏競馬場」が造られ、その跡地は「豊四季団地」となっています。十余二地区には戦時中に柏飛行場が建設され、帝都・東京を守る東の拠点となりました。現在はつくばエクスプレスの開通もあり、柏の葉スマートシティとして注目を浴びています。

柏市郷土資料展示室では、市制施行60周年記念展として、今回ご紹介した「小金牧」をテーマとした企画展を現在開催しています。ぜひご覧ください。

◎企画展「小金牧～柏の大地に繰り広げられた壮大なドラマ～」は、来年1月12日(月)まで

市のホームページでは、市制60周年を記念したコーナー内で展開中!本紙では紹介できなかった写真が満載です



おいでよ!カシワニ



このコーナーでは市民の皆さんの活躍や季節の話題、笑顔が輝く市内の出来事などを取材、紹介しています



## 柏のスポーツ・音楽・食が大集合 かしわスポーツフェスティバル

好天に恵まれた9月23日、吉田記念テニス研修センター(花野井)ではスポーツイベントが開催され、約2,500人が来場しました。ホームタウンチーム等によるスポーツ教室のほか、音楽ステージや多数の屋台も並び、まるでお祭りのようににぎわいに。また、創部3年目にして、全国大会や世界大会で活躍する柏日体高校相撲部が初参加し、子どもたちやホームタウンチームの選手と相撲取組や綱引き合戦をして会場を沸かせました。同部員も「たくさんの笑顔や応援がこれからの練習の励みになります」と話してくれました。締めくくりはみんなでダンス!会場は一体感に包まれていました。



▲みんなでAKB48「恋するフォーチュンクッキー」を踊りました



▲大迫力の綱引き合戦



## 「見えない」下水道の「見える」化を目指して 下水道工事見学会

市では、大雨などによる浸水被害の対策として、地中にトンネルを掘り、雨水管を整備しています。普段見ることのできない下水道の世界を知ってもらおうと、9月18日に豊四季地区の工事現場で見学会を開き、豊小学校4年生と地域のかた約200人が参加しました。浸水対策についてのビデオを見た後、ヘル



▲トンネル探検号が出発



▲楽しいイラストや感謝のメッセージも

メットと軍手を装着。地下約10メートルの深さまで降り、特別仕立てのトロッコ列車に乗り込んで、直径1.8メートルのトンネル探検にいざ出発!およそ300メートルの長さを時速2~3キロメートルのスピードで走るトロッコ列車に、子どもたちは「思ったよりスピードが速くてびっくり。中はひんやりして寒かった」と大はしゃぎ。見学の最後には、トンネルの壁に思い思いのメッセージやイラストなどを書いてい

有料広告

無料

## 秋の保険相談会 11/15(土)まで受付中

保険会社から届く案内を見て改めて「こんなに保険料を負担しているんだ」と実感するこの頃。せつかく支払う保険料なのだから自分に必要な保障をしっかりと準備しておきたいものです。長い間入りっぱなしの保険であれば、今の自分に合った保険なのか?一度確認してみることが大切です。

全国に約160店舗を展開する「保険クリニック」では、相談実績の豊富な専門家があなたの保険にアドバイス。気になる点があれば、専門家ならではの見直しプランも作成してくれます。

保険相談は無料。何度相談しても料金はかからないので納得いくまで相談できます。まずは電話で予約を。



ご予約・お問い合わせは  
**保険クリニック 柏店**  
☎0120-155-929  
柏市中央1-2柏セントラルプラザ1F  
(市営駐車場下)「柏駅」東口徒歩5分  
定休日/水・祝  
営業時間/10:00~18:00  
■無料提携駐車場あり ■キッズスペースあり



募集代理店: (株)アイリックコーポレーション

## 市民講座 「塗り替えセミナー」

塗り替え施工の良し悪しを一般の方にも判り易く、専門家から聞ける映像による「屋根・外壁塗り替えセミナー」

10月19日(日)開催 無料(要予約)  
柏市勤労会館

場所: 柏市柏下66-1 研修室  
時間: 受付開始/午前9:30 開演/午前9:45 終演/午前11:45

10月26日(日)開催 無料(要予約)  
酒井根近隣センター

場所: 酒井根653-4 会議室A・B  
時間: 受付開始/午前9:30 開演/午前9:45 終演/午前11:45

講師: 皆川 一(ミナガワ ハジメ)  
●一級塗装技能士 ●雨漏り診断士  
●二級建築士 ●耐震技術認定者  
●一般社団法人 市民講座運営委員会 代表理事

お申し込み電話番号 04-7192-6803  
【お電話受付時間: 9:00~17:00(担当: 河野)水曜日定休】

## 事務局員募集

職種 常勤(経理・税務・一部労務)  
資格 簿記2級以上・要経理実務経験・エクセル必須  
時間 10時~17時(昼休12時~13時)  
休日 土・日・祝  
待遇 給与月額18万円以上。社会保険有  
応募 書類選考のうえ、1次・2次面接  
締切 10月31日(金)消印有効

まずは電話連絡の上、履歴書(要写真貼付)を下記宛先まで送付下さい。

公益財団法人  
**山階鳥類研究所**  
〒270-1145 我孫子市高野山115  
☎04-7182-1101(事務局)  
<http://www.yamashina.or.jp>

※広報かしわに掲載する有料広告を随時募集しています。詳しくは広告代理店「株式会社サンケイちば企画」(☎043-202-8600)へお問い合わせください