

# Let's 乳がん検診

今回は、健康がとりの30代、広報担当職員が柏市の乳がん検診を体験レポートします。

図 保健所成人健診課 ☎7164-3333

乳がんになりやすいのは、  
こんなかた

- 30歳以上
- 未婚
- 高齢初産
- 初潮が早く、閉経が遅い
- 肥満(閉経後)
- 乳がんの血縁者がいる

1  
登録



申し込みは  
パソコンからもできて  
カンタン!

3  
受診  
※要予約

～超音波検査の様子～  
市で行う乳がん検診は、  
30代のかたは超音波検  
査、40歳以上のかたはマ  
ンモグラフィー検査です



フムフム。  
日時と場所が  
都合に合わせて  
選べるところが  
いいね。

2  
案内が  
届く



4  
結果を  
確認

ホッ。  
異常がないことが  
分かってよかった!

約1カ月半

### 検診で感じたこと

乳がんは、まだ「他人事」と思っていたのですが、30歳を過ぎれば誰でもリスクが高まると聞き、ゾッとしました。検査がどのようなものか知らず不安でしたが、超音波検査の技師さんは女性なので、会話をしながらリラックスして受診できました。まだ受けたことがない皆さん、安心・簡単な検査なのでぜひ受けてください!

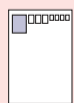
### 継続して受けることの大切さ

レポートの中で、乳がんを定期的な検診により早期発見し、治療した経験をお持ちのかたにお話を伺いました。がんと分かった時、最初に頭に浮かんだのは、「家族の顔」だったそうです。「めんどうだから」「いざ見つかったら怖いから」と検診を敬遠するかたも多い現状に、「なってから後悔しても遅い。家族のためにも自分の体を大切に」と教えられ、来年も受診しようと思いました。

## 14人に1人

この数字は、日本人女性が乳がんになる確率です。乳がんは、女性がかかるがんの第1位であり、早期発見であるほど治癒率が高い病気です。早期発見のためにも、年に1度の乳がん検診と月に1回の自己チェックを行いましょう。自覚症状がないからこそ、健康を守るのはあなた自身です。

### ●まずは、登録から(登録方法は2種類)



#### 登録はがきを利用

はがきは、市役所本庁舎1階ロビー、保健所成人健診課(ウェルネス柏3階)、各近隣センターや出張所などに設置



▲がん検診登録サイトのQRコード

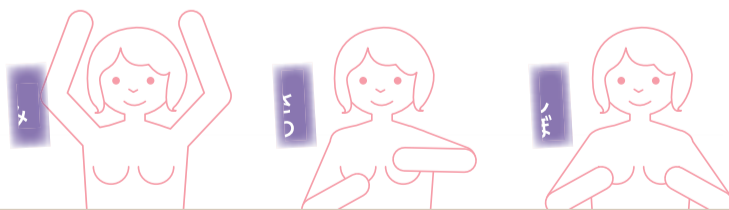


#### パソコンを利用

市のホームページの登録サイトから

### 自己チェック 次の症状ありませんか?

お風呂で確認!  
泡立てた石けんやボディソープなどをつけて、  
手のひら全体で広い範囲をチェックしましょう



症状	皮膚のひきつれ 乳房・乳首の変形	しこり	異常分泌物
----	---------------------	-----	-------

- 気になる症状がある時は、専門医を受診しましょう。
- 乳がん検診会場では、実際に乳房モデルでしこりの感触を確かめることができます。ぜひ、検診を受けて、体感してください

その他のがん検診も実施。詳しくは、本紙3面に掲載しています

## 臨時給付金の申請手続きが始まります

☎臨時福祉給付金専用ダイヤル☎7167-4192・子育て世帯臨時特例給付金専用ダイヤル☎7167-9201

4月からの消費税引き上げに伴い、子育て世帯や所得の少ないかたへの影響を緩和するため、臨時給付金を支給します。受け取ることができるのは、「臨時福祉給付金」「子育て世帯臨時特例給付金」のうち、どちらか1つです。まずは、フローチャートで、対象かどうか確認をしてください。

**臨時福祉給付金**  
住民税の非課税者  
※課税者の扶養親族や生活保護受給者等は除く  
1人につき1万円  
年金や児童扶養手当等の受給者は1万5千円

**子育て世帯臨時特例給付金**  
1月分の児童手当の受給者  
※児童手当の所得制限限度額以上のかたや生活保護受給者等は除く  
子ども1人につき1万円

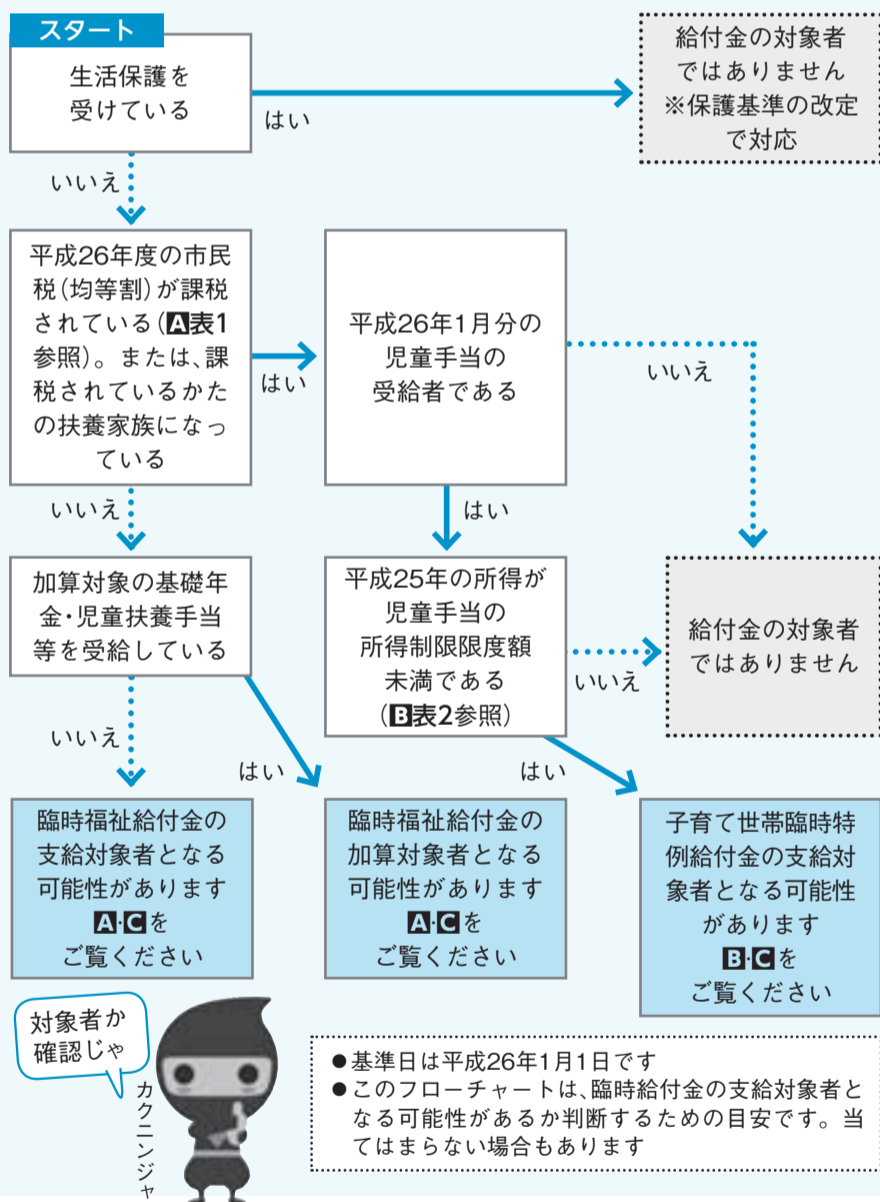
### Temporary Welfare Benefits & Special Benefits for Child Rearing Households

臨時福祉給付金と子育て世帯臨時特例給付金

専用ダイヤル(☎7167-4192)では外国語での対応をしています。

- ▶ A special direct number has been set up for foreign languages (Phone: 7167-4192).
- ▶ 専用電話(電話7167-4192)外语対応。
- ▶ 전용다이얼(☎7167-4192)에서는 외국어로도 대응하고 있습니다.
- ▶ En el teléfono exclusivo (Tel.7167-4192) se atiende en idioma extranjero.

### 臨時給付金支給対象者フローチャート



## A 臨時福祉給付金(7月下旬に申請書類発送)

☎平成26年1月1日時点で市内に住民票があり、平成26年度市民税(均等割)が課税されないかた  
◎課税されているかたの扶養家族や生活保護を受けているかたは除く

### ●市民税(均等割)が非課税となる収入額の目安(表1)

扶養人数(世帯)	非課税となる給与収入額(給与収入だけのかた)	非課税となる公的年金収入額(公的年金だけ受給されているかた)	
		65歳未満	65歳以上
1人(本人だけ)	965,000円	1,015,000円	1,515,000円
2人(扶養1人)	1,469,000円	1,592,000円	2,019,000円
3人(扶養2人)	1,879,999円	2,012,000円	2,334,000円
4人(扶養3人)	2,327,999円	2,432,000円	2,649,000円

※扶養人数は、控除対象配偶者・扶養親族(16歳未満の扶養親族を含む)の人数です  
※非課税となる基準は、市区町村(生活保護基準)によって異なります

### ☎▶支給対象者1人につき1万円(1回限り)

▶支給対象者が次のいずれかの場合は5千円を加算

※複数に該当しても加算は5千円

- 老齢基礎年金、障害基礎年金、遺族基礎年金等の受給者※平成26年3月分の受給権があり、4月分または5月分の年金の支払のあるかたが対象  
【注意】65歳未満のかただけに支給される年金(特別支給の老齢厚生年金、特別支給の退職共済年金等)だけを受給しているかた(基礎年金を受給していない)等は、必ずしも加算対象とならない場合もあります
- 児童扶養手当、特別障害者手当等の受給者※平成26年1月分の手当等を受給しているかたが対象

## B 子育て世帯臨時特例給付金(6月下旬に申請書類発送)

☎平成26年1月1日に市内在住で、平成26年1月分の児童手当・特例給付受給者のうち、平成25年中の所得が所得制限(表2)に満たないかた※平成26年1月1日に生まれた児童で、平成26年2月分の児童手当・特例給付の対象者は、子育て世帯臨時特例給付金の対象児童に含みます

◎臨時福祉給付金の支給対象となる場合や生活保護を受けている場合は除く

### ●所得制限(表2)

扶養親族等の数	所得制限限度額	(収入額の目安)
0人	630万円	833.3万円
1人	668万円	875.6万円
2人	706万円	917.8万円
3人	744万円	960.0万円
4人	782万円	1002.1万円
5人	820万円	1042.1万円

※6人以上の場合は、扶養親族等が1人増すごとに、所得制限限度額に38万円を加算  
※この表は、本来の所得制限限度額に、児童手当の所得計算上考慮される一律の控除(8万円)を、あらかじめ足しています

### ☎対象児童1人につき1万円(1回限り)

☎平成26年1月分の児童手当を勤務先から受けているかた(公務員など)は、申請書等を7月1日(火)以降に、〒277-8505 柏市役所こども福祉課に郵送  
※平成26年1月1日に柏市に住民票のないかたは、住民票のあった市区町村へお問い合わせ

## 手賀沼花火大会開催 & 市民募金のお願い

☎商工振興課 ☎7167-1141

今年も8月2日(土)に手賀沼花火大会を開催します。柏の夜空に大きな花火をたくさん咲かせるために、募金活動へのご協力をお願いします。

### ■街頭募金活動

花火大会の街頭募金活動を実施しています。

☎時月・水・金曜日の午前11時~正午

☎所 柏駅東口ダブルデッキ

☎他 市民ボランティアを募集しています

◎詳しくは問い合わせを

### ■募金箱の設置

☎設置場所 / 柏市役所・沼南庁舎・柏駅前行政サービスセンター・各出張所・柏商工会議所(東上町)・柏市沼南商工会(風早1丁目) ※市内の商業施設・コンビニなどにも設置

### ■募金専用口座の開設

☎振り込みで募金することができます。千葉銀行柏支店・普通口座394615「手賀沼花火大会実行委員会実行委員長 寺嶋哲生(てらじまつお)」へ



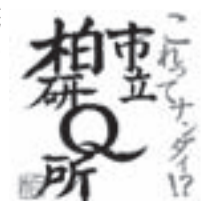
## 7月1日(火)から広報番組スタート!

市では、7月1日(火)から地元ケーブルテレビ・J:COM東関東局のコミュニティチャンネルを活用した広報番組「これってナンダイ!?市立柏研Q所」を放送します。

番組では、普段、市民の皆さんが感じている「柏の〇〇が知りたい」「柏ってなんで□□なの?」など、柏に関する疑問・質問を、大きなことから小さなことまで、市立柏研Q所の研究員が徹底調査し、レポートします。この番組を見れば、柏のことがもっと好きになること間違いナシ!

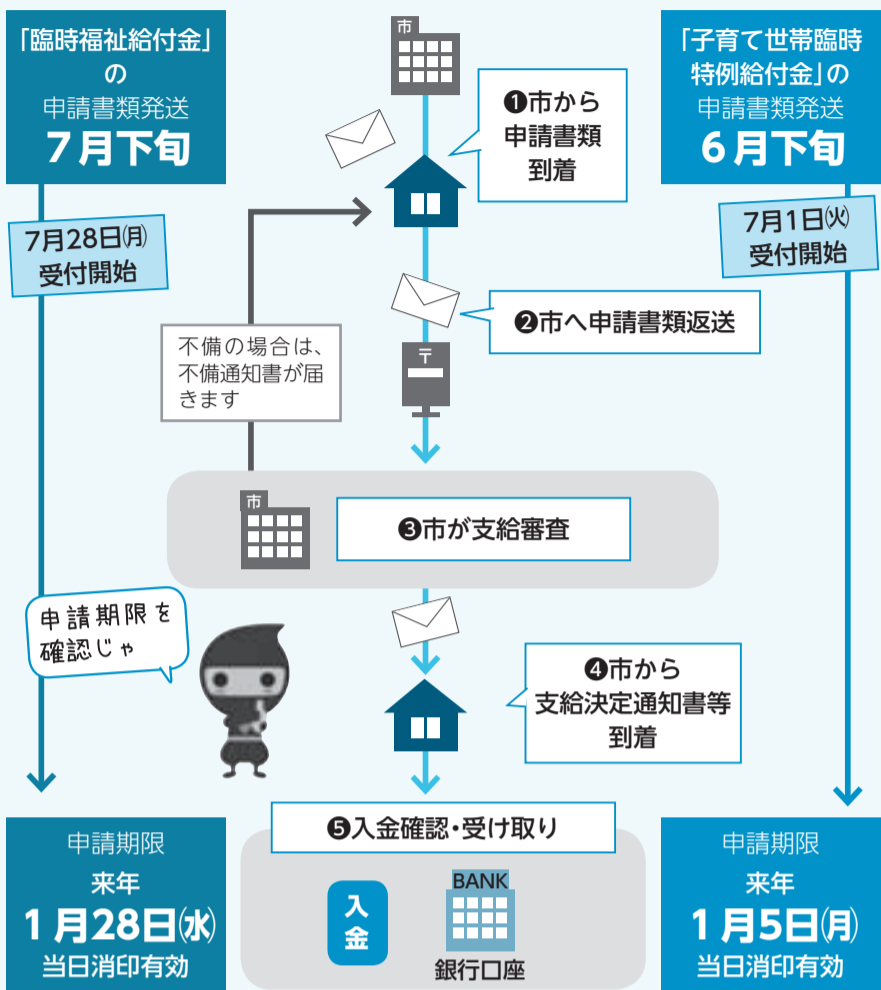
☎放送時間や視聴方法など、詳しくは本紙7月1日号をご覧ください。

☎☎秘書広報課 ☎7167-1175



## C 申請から支給までの流れ

下記の図を参考にして申請を行ってください。



1	<b>市から申請書類到着</b> 市役所から支給要件に該当する可能性があるかたに申請書類を郵送します。※1月2日以降に住所変更をされたかたは、郵便局に転送届を出しておいてください 申請書類発送予定日 ▶ 臨時福祉給付金=7月下旬 ▶ 子育て世帯臨時特例給付金=6月下旬
2	<b>市へ申請書類返送</b> 申請書に必要事項を書き、必要書類を添えて、郵便で返送してください。 申請期限▶ 臨時福祉給付金=来年1月28日(水)(当日消印有効) ▶ 子育て世帯臨時特例給付金=来年1月5日(月)(当日消印有効) ※申請期限までに申請がなかった場合は辞退とみなされます
3	<b>市が支給審査</b> 申請されたものについて、課税などの支給要件の審査をします。不備がある場合は、不備通知書を郵送します。
4	<b>市から支給決定通知書等到着</b> 支給決定の通知書を申請者の住所に発送します。
5	<b>入金確認・受け取り</b> 支給決定後、指定の口座に振り込まれます。

●申請相談・申請受付窓口を市役所本庁舎ロビーに開設  
 時間 9月30日(火)までの午前8時30分～午後5時15分(土・日曜日、祝日を除く)  
 場所 市役所本庁舎1階ロビー  
 窓 窓口サービス課(沼南庁舎1階)でも申請書の提出だけは可能※出張所や近隣センターでは取り扱いしておりませんので、ご注意ください

**!** 「臨時福祉給付金(簡素な給付措置)や「子育て世帯臨時特例給付金」の「振り込め詐欺」や「個人情報の詐取」にご注意ください  
 市や厚生労働省などをかたがた不審な電話や郵便があった場合は、市や警察署(または警察相談専用電話「#9110」)にご連絡ください

## 市営住宅の滞納家賃対策

市営住宅は、低所得で住宅に困っている市民のかたがたのための賃貸住宅で、市内には約800戸あります。家賃は入居者の収入に応じて決定していますが、入居者の中には滞納されているかたもいます。

これまで市では、滞納家賃を連帯保証人へ請求したり、裁判で明け渡しを求めたりするなど、民間の賃貸住宅であれば当然にやるべき対応を行っていませんでした。その結果、172件で約9,000万円もの多額の滞納家賃が発生するという事態を招いてしまいました。家賃をきちんと支払っていただいている入居者や市民の皆様にも多大なご迷惑をお掛けすることになり、大変申し訳なく、深くおわびいたします。

今回の問題は、市の担当者の中に「市営住宅には福祉的側面があるので、そこまで(裁判など)はできない」との意識が根強く残っていたことが、主な原因だと考えられます。

しかし、市営住宅が入居者のかたの家賃と市民の皆様の税金で成り立つ制度であるという当然のことを考えれば、受益と収入に応じた負担はお願いしなければならず、この意識も改める必要があります。

この反省に立ち、今後は、滞納されている入居者の生活状況にも配慮しつつ、滞納家賃の解消へ向けた厳格な取り組みを行います。

今年の3月議会では、家賃を滞納したまま無断で退去したかたに対して訴訟を起こす議決をいただき、現在裁判中です。また、現在開催中の6月議会には、長期にわたり高額な家賃を滞納されている入居中のかたに対し、明け渡しと滞納家賃の支払いを求める訴訟を起こす議案を提出しています。

今後は、滞納者の生活状況の把握、ご本人と連帯保証人のかたへの早期の納付指導や請求などについて、職員が繰り返し交渉し、その記録を取ってまいります。

家賃を滞納されている入居者には、実情を十分お聞きした上で、生活状況に即した滞納家賃の支払いをお願いしますが、やむを得ず訴訟を提起させていただくこともあります。

入居者や市民の皆様には、今後の滞納家賃対策につきまして、ご理解をいただきますようお願いします。

市長室  
だより

秋山浩保



## ご意見を募集します パブリックコメント

市では、次の条例案について、パブリックコメント(意見公募手続き)により市民の皆様の意見を募集します。

- ①(仮称) 柏市指定居宅介護支援等事業人員運営基準等条例(案)
- ②(仮称) 柏市指定介護予防支援等事業人員等基準等条例(案)
- ③(仮称) 柏市地域包括支援センター人員運営基準条例(案)
- ☑①居宅介護支援事業所等の人員や運営にかかる基準等を定める条例案
- ②介護予防支援事業所等の人員や運営にかかる基準等を定める条例案
- ③地域包括支援センターの人員や運営にかかる基準を定める条例案

閲覧方法 / 介護基盤整備室(市役所別館2階)、福祉活動推進課(ウェルネス柏3階)、行政資料室(市役所本庁舎1階)、行政資料コーナー(沼南庁舎1階)、各近隣センター、市のホームページで

提出方法 / 7月1日(火)までに、住所、氏名、年齢と条例案名・意見(様式は自由)を書いて、〒277-8505 柏市役所介護基盤整備室へ郵送(必着)・☎7167-1282・直接持参するか✉info-kgkb@city.kashiwa.lg.jpで

☎介護基盤整備室 ☎7168-1040

## がん検診を受けましょう! まずは登録を

市では、個別・集団によるがん検診を行っています。受診には事前に登録(各種がん検診ごとに1回)が必要です。登録方法は、本紙1面をご覧ください。すでに登録しているがん検診については、あらためて登録する必要はありません。  
 ☎保健所成人健診課 ☎7164-3333

### 平成26年度 柏市がん検診一覧

検診	方法	予定時期	場所	対象	内容	費用
胃がん	集団	5月～来年1月	保健センター 近隣センター等	40歳以上	胃部X線撮影(バリウム検査)	1,200円
大腸がん					便潜血検査(2回法)	400円
肺がん					必要なかただけ喀痰細胞診	900円
結核・肺がん	個別	7月～来年2月		65歳以上	胸部X線撮影	300円 無料
乳がん	集団 または 個別	5月～12月	保健センター等 指定医療機関	30～39歳 女性	超音波検査(集団) または視・触診(個別)を選択	超音波検査1,200円 視・触診(個別) 800円
				40歳以上 女性	視・触診(個別)実施後 マンモグラフィ検査(集団) (マンモグラフィだけの受診も可)	マンモグラフィ検査 1,100円
子宮頸がん	個別	6月～来年2月	指定医療機関	20歳以上 女性	子宮頸部細胞診	2,100円
	集団	8月～12月	保健センター 近隣センター等			1,000円

# かしわ市 かわら版

●市等官公庁からのお知らせです ●費用で特に記載のないものは無料です  
●申し込み・問い合わせなどは、各施設の開館時間をお願いします



## はがき・ファクスなどの記入内容

右記の要領で必要事項を記入。往復はがきの場合は返信面の宛先を記入してください

- ①希望する講座・催し名
- ②〒・住所
- ③氏名(ふりがな)
- ④年齢
- ⑤電話番号

## お知らせ

### 「柏市いじめ防止基本方針」を策定

市では、「柏市いじめ防止基本方針」を策定しました。

☑①いじめ防止等のための基本的な考え方②いじめ防止等のために柏市が実施する施策③いじめ防止等のために学校が実施すべきこと④重大事態への対処

☑基本方針は市のホームページで閲覧できます

☑指導課 ☎7191-7369

### 夏休み一日看護体験

夏休みを利用して病院見学と看護体験に参加してみませんか。

☑8月1日(金)・4日(月)・5日(火)・7日(木)・8日(金)・11日(月)・12日(火)①施設見学=午前9時~11時②施設見学と看護体験=午前9時~午後3時

☑看護学生・高校生、看護職への就職を検討しているかた

☑白衣か体操着、室内履き

☑7月25日(金)までに、市立柏病院へ電話で☑☑市立柏病院 ☎7134-2000

### 木造住宅耐震改修費を助成

地震に強いまちづくりを進めるため、木造住宅の耐震改修費用の一部を助成します。事前に申請が必要になりますので、ご注意ください。

☑受付期間 7月1日(火)~12月1日(月)

☑次の全ての要件を満たすかた▶住宅が市内にあり、所有している▶昭和56年5月31日以前に在来工法で建てられた一戸建て住宅か併用住宅で、一般診断法か精密診断法による耐震診断の結果、判

### 公開される審議会等

名称	とき	ところ	定員	問い合わせ
① 柏市社会教育委員会	6月30日(月)午後1時30分~3時30分	501会議室(沼南庁舎5階)	先着3人	生涯学習課 ☎7191-7393
② 柏市スポーツ推進審議会	7月3日(木)午後3時~4時30分	大会議室(沼南庁舎5階)	先着5人	スポーツ課 ☎7191-7399
③ 柏市男女共同参画推進審議会	7月4日(金)午前9時~10時30分	302会議室(市役所本庁舎3階)	先着2人	男女共同参画室 ☎7167-1127

☑傍聴希望者は①・②=当日、会場へ直接③=6月16日(月)午前9時から電話で

定値が1.0未満のもの▶市税を滞納していない

☑予定件数 10戸

☑補助金額 ①耐震改修設計費の3分の1(上限10万円) ②耐震改修工事費・工事監理費合計額の3分の1(上限50万円)

☑事前に対象要件・費用等について建築指導課と協議し、対象となることを確認の上申請を

☑詳しくは、市のホームページを見るか問い合わせを

☑建築指導課 ☎7167-1145

### 経済センサスー基礎調査・商業統計調査

☑全国全ての事業所・企業

▶経済センサスー基礎調査=事業所・企業の規模や産業の構造を明らかにし、今後統計調査を行う際の母集団情報に活用

▶商業統計調査=卸売業・小売業を対象として、商業の実態を把握し、今後の商業に関する施策のための基礎資料とする

☑調査時期 6月23日(月)~7月17日(木)※平成26年7月1日(火)現在の状況を回答

☑調査票の配布 6月23日(月)から調査員が訪問し、6月末までに配布

☑回答方法 パソコンで回答するか7月1日

(火)以降に調査員が回収※調査票に記入した内容は、利用目的以外に使用しません

☑結果の公表▶速報集計=来年6月末までに公表▶確報集計=来年11月以降順次公表

☑統計調査専用ダイヤル(情報政策課内) ☎7164-4050

### 「働く男女(ひと)と家庭に優しい企業」を募集

市では、働きやすい職場づくりを積極的に行っている市内の企業・事業所を表彰します。

☑▶働く男女と家庭に優しい企業表彰=仕事と家庭の両立、女性管理職の登用、セクハラ対策等への取り組み▶奨励賞=働きやすい職場づくり、地域への貢献などの取り組み

☑6月27日(金)までに、所定の調査票に必要事項を書いて、〒277-8505 柏市役所男女共同参画室へ郵送(必着)・FAX

7167-6644するか参画eyeのホームページで※調査票は同ホームページでダウンロードするか電話で請求を

☑選考方法 書類とヒアリング

☑男女共同参画室 ☎7167-1127

### 柏市文化祭のキャッチフレーズを募集

10月11日(土)から始まる柏市文化祭のキャッチフレーズを募集します。

☑市内在住で、作品が採用された場合は10月11日(土)にアミューゼ柏で開催されるオープニングセレモニーに出席できるかた

☑6月27日(金)までに、4面右上の必要事項とキャッチフレーズ・理由を書いて、〒277-8503 柏市教育委員会文化課へ郵送(必着)・FAX7190-0892するか

☑info-bnk@city.kashiwa.lg.jpで

※1作品15文字以内。1人3点まで

☑文化課 ☎7191-7403

### 外国人不法就労の防止にご協力を

外国人が日本で働くためには、仕事をすることが認められた在留資格や在留活動に制限がない永住者等の在留資格が必要です。雇用主のかたが外国人を雇用する場合は、必ず在留カードを確認しましょう。また、在留カードを所持していても就労できる場合がありますので、旅券や外国人登録証明書等で就労可能かどうかを確認してください。

☑柏警察署 ☎7148-0110



市内にはブルーベリーの摘み取りができる観光農園が多数あります。新鮮なブルーベリーを味わいに足を運んでみませんか。

☑時期 6月中旬~9月上旬※要予約

☑農政課 ☎7167-1143

園名・所在地	問い合わせ先	摘み取り	直売
IIDAベリーズファーム(布施)	☎7131-7302	○	○
フルーツガーデン イトウ(高柳)	☎7191-0632	○	○
ベリーガーデン山中(船戸山高野)	☎090-5581-3151	○	○
成嶋農園(布施)	☎080-8826-3837	○	○
フラットフラワー・ブルーベリーガーデン(布施)	☎090-1551-1055	○	○
ブルーベリー農園 青い風(松ヶ崎)	☎7131-1811	-	○
染谷ファーム(大室)	☎090-3339-8731	○	○
染谷農園(高田)	☎7143-8366	○	○
てっちゃんファーム(大青田)	☎080-6634-3826	-	○
神宮ブルーベリー園(増尾)	☎090-1124-0448	○	○
ブルーベリーの丘(布瀬)	☎7191-9808	○	○
アルベリー園(泉)※旧そよはた農園	☎080-5055-7224	○	○
篠田ファーム(逆井)	☎7172-0809	○	○

☑ブルーベリーの生育状況により摘み取りができない場合があります。時期・品種・価格・場所などについては、各園にお問い合わせください

## ハチの巣で困ったら

ハチは夏から秋に子育てなどのために活動が活発になり、巣に近づいただけでも攻撃してくる可能性があります。庭木を手入れしたり、茂みに入ったりするときは、周りにハチがいないか十分気を付けてください。

☑環境サービス課 ☎7167-1139

### 刺されたときは

詳しい処置は医療機関に相談してください。気分が悪くなる・めまいがする・全身がかゆい・息苦しいなどの症状が出た場合は、すぐに医療機関で受診してください

### ハチの巣の駆除

市では行っていません。土地の所有者・管理者に駆除していただくことになります。ただし、スズメバチの駆除は大変危険ですので、専門業者(有料)への依頼をお勧めします

☑専門業者の連絡先は、環境サービス課へ問い合わせるか、市のホームページ(「ハチ」で検索)・NTTのタウンページを参照してください

## 7月 文化施設の催し

### 市民ギャラリー

催し	開催期間
夢花アレンジ	6月29日(日)~7月2日(水)
花うさぎおし花展	3日(木)~6日(日)
酒井根彩友会水彩画展	11日(金)~14日(月)
入木会書展	19日(土)~23日(水)
木曜会絵画展	24日(木)~28日(月)
墨の会展	29日(火)~8月1日(金)

☑開館時間/午前10時~午後8時。各催しの初日は午後1時から、最終日は午後6時まで。24日(木)~27日(日)は午後7時まで

☑休館日/7日(月)~10日(木)・15日(火)~18日(金)

☑☑柏市民ギャラリー ☎7148-2211(柏高島屋ステーションモール8階)・文化課 ☎7191-7403

### アミューゼ柏

#### ▶柏市音楽家協会定期演奏会

☑5日(土)午後2時~5時  
☑全自2,000円(高校生以下は1,000円)  
☑同演奏会実行委員会 ☎070-6967-1770

#### ▶柏市民による合唱の集い

☑6日(日)午前11時~午後5時  
☑無料(入場整理券が必要)  
☑柏市合唱連盟 ☎7174-7679

### さわやかちば県民プラザ

#### ▶おもちゃ病院

☑5日(土)午前9時~正午  
☑無料  
☑同事業振興課 ☎7140-8611

#### ▶鉄道模型運転会

☑19日(土)午後1時~5時、20日(日)午前10時~午後4時  
☑無料  
☑同事業振興課 ☎7140-8615

### 図書館本館

#### ▶プラネタリウム

☑「テーマ：宇宙への旅」  
☑「物語：いるか座物語」  
☑12日(土)・26日(土)午後1時30分・3時30分、13日(日)・27日(日)午前11時、午後1時30分・3時30分

#### ▶おはなし会

☑毎週木曜日午後4時~4時30分、19日(土)午後2時~2時30分(毎月第3土曜日)  
☑休館日/毎週月曜日(祝日・振替休日は除く)

☑☑図書館本館 ☎7164-5346

**納期限は6月30日(月)**

▼納税通知書は6月12日に発送しています

**市・県民税の全期・第1期**  
 納税通知書の内容について  
 =市民税課 ☎7167-1124  
 納付について  
 =収納課 ☎7167-1122

▼納入通知書は6月19日(木)に発送します

**国民健康保険料の第1期**  
 納付通知書(普通徴収)は6月13日に発送しています。決定通知書(特別徴収)は6月19日(木)に発送します

**介護保険料の第1期**  
 高齢者支援課 ☎7167-1134

納期までに必ず納付を  
 口座振替のかたは預貯金残高にご注意を

**講座・講演**

**ちば里山カレッジ・里山ボランティア養成コース**

里山の保全に必要な知識や技能を座学とフィールド実習で学び、継続的に里山活動に参加する力を養成します。

開7月26日(土)～11月29日(土)(計10回)  
 所さわやかちば県民プラザほか県内各所  
 定先着30人  
 費10,000円(学生は5,000円)  
 申6月16日(月)午前9時から、ちば里山センターへ☎info@chiba-satoyama.netするか電話で  
 申ちば里山センター☎0438-62-8895・公園緑政課☎7167-1148

**家庭教育セミナー**

開7月11日、8月1日・22日、9月12日・26日、10月17日、11月14日・28日の各金曜日午前10時～正午(計8回)  
 所市内在住で中学生以下の子どもの保護者、30人  
 所ヨガ体験、子どもの健康講座(アレクシー、朝食の効用)など  
 申7月1日(火)午後5時までに、沼南公民館へ電話で※応募者多数の場合は抽選  
 所保育あり(要予約)  
 所沼南公民館☎7192-1111

**聞こえない・聞こえにくいのかたの手話講習会**

開7月8日～12月16日の原則毎月第2・4火曜日午後1時30分～3時30分(計11回)  
 所ハートフルワーク柏  
 所市内在住の18歳以上で、聞こえない・聞こえにくいのかたとその家族、20人

**LEGEND OF JAZZ TRIO WE3**

本邦最高といわれるジャズトリオ「WE3(ウイスリー)」がアミュゼ柏にやってきます。日本ジャズ界のレジェンドによる、心に響くジャズサウンドをお聴き逃しなく!

開6月20日(金)午後7時～9時  
 費▶一般=前売り3,000円、当日3,500円▶高校生以下=前売り1,500円、当日2,000円  
 所アミュゼ柏☎7164-4552

ピアノ 前田憲男さん ▶  
 ドラムス 猪俣猛さん ▲  
 ベース 荒川康男さん

**初心者を対象とした手話講習会**

申6月30日(月)までに、はがきに4面右上の必要事項と職業・ファクス番号(あるかただけ)を書いて、〒277-8505柏市役所障害福祉課内 コミュニケーションセンターかしわへ郵送(当日消印有効)するかファクスで※応募者多数の場合は新規者・当事者を優先  
 所コミュニケーションセンターかしわ ☎・FAX7163-2945

**おとなの短期教室「運動で予防しよう!認知症予防実践講座」**

健康づくり・認知症予防・転倒防止に効果がある「スクエアステップエクササイズ」を、ぜひ体験してみませんか。

開申▶初級編=6月27日(金)午後1時30分～3時▶中級編=6月28日(土)午前10時～11時30分▶上級編=6月29日(日)午前10時～11時30分  
 所中央体育館管理棟  
 所健康づくりや認知症予防に興味があるかた、各先着30人  
 費各3,240円  
 所運動のできる服装、室内履き(スリッパ不可)、タオル、飲み物  
 申6月16日(月)午前9時から、スマイルクラブへ電話で  
 所スマイルクラブ☎7169-4183・スポーツ課☎7191-7399

**梅干クラブ**

開①下漬け=6月24日(火)②本漬け=7月4日(金)③天日干し=7月24日(木)～26日(土)④分配=9月24日(水)※①・②は午後1時30分～4時  
 所市内在住・在勤のかた、先着30人  
 所3種類の梅干し作り。完成品(生梅5キログラム分)は分配時に持ち帰り

**催し**

開4,000円  
 申6月16日(月)午前9時から、あけぼの山農業公園へ電話か直接※以前参加したかたは申し込み不可  
 所あけぼの山農業公園☎7133-8877

**ほたる観察会**

ホテルの生態や市街地に残る貴重な自然環境について考えながら、美しく光るホテルを見て涼みませんか。

開7月5日(土)・6日(日)・12日(土)・13日(日)午後7時30分～9時(雨天中止)  
 所増尾の森(中原小学校隣)  
 所駐車場はありません  
 所増尾の森と水辺の準備会事務局(環境政策課内)☎7167-1695

**求人**

**市立保育園の臨時職員**

職種	勤務時間	賃金(時給)
①補充保育士	▶月～金曜日=午前8時30分～午後5時▶隔週土曜日=午前8時30分～正午	▶保育士資格あり=1,080円▶幼稚園教諭資格あり=1,030円
②時間外保育士	▶月～金曜日=午前7時～8時30分・午後3時15分～7時▶土曜日=午前7時～8時30分・正午～午後7時※交代制で、上記のうち週20時間未満の勤務	▶保育士資格あり=1,080円▶保育士資格なし(子育て経験者)=1,030円
③調理員	▶月～金曜日=園の都合による▶隔週土曜日=午前8時30分～正午	1,030円
④看護師・保健師	月～金曜日午前8時30分～午後5時(応相談)	▶看護師資格あり=1,520円▶保健師資格あり=1,600円

**勤務場所** 市立保育園23カ所のいずれか。希望考慮します  
 ◎勤務日数・時間・場所は応相談  
 申事前連絡の上、履歴書・資格書の写しを持って、保育運営課へ直接  
 所保育運営課☎7167-1137

**キッズルームひまわりの臨時保育士**

所保育士か幼稚園教諭免許のあるかた、若干名  
 所ウェルネス柏  
**勤務時間** 月～金曜日午前8時30分～午後5時  
**障害幼児の保育** 介助  
**賃金(時給)** 1,080円※交通費は別途支給  
 申履歴書を書いて、〒277-0004柏下65-1 こども発達センター(ウェルネス柏3階)へ郵送するか直接持参を  
**選考方法** 書類と面接  
 所こども発達センター☎7128-2223

**こども図書館 6月後半の催し**

とき	催し
午前中催しが無い日は、午前10時30分から「こども図書館おはなし会」あり	
17日(火)午前10時30分～11時	英語であそぼう!読み聞かせ・うた
17日(火)午後3時～3時30分	読み聞かせ・パネルシアター「はじまるはじまる えがおのじかん」
19日(木)午前10時30分～11時	読み聞かせ・楽しいこどものうた
20日(金)午前10時30分～11時	読み聞かせ・うた・親子リズム遊び
21日(土)・22日(日)午前11時～11時30分	ちょっと大きい子のおはなし会
24日(火)午前10時30分～11時	読み聞かせ・わらべうた・折り紙
24日(火)午後3時～3時30分	読み聞かせ・手遊び「わくわくどきどきみんな集まれ」
27日(金)午前10時30分～11時30分	わらべうた遊び
27日(金)午前11時30分～11時35分	5分で聞ける!保健師のおはなし～食中毒の予防
28日(土)午前11時～11時30分	昔話の語り・紙芝居
29日(日)午前11時～11時30分	ちょっと大きい子のおはなし会

※いずれも費用は無料。当日、会場へ直接。「ちょっと大きい子」=4歳以上向け  
 所こども図書館☎7108-1111

**児童センターへ行こう!**

**しこだ児童センター☎7145-2522**

●釜のめし・おもちゃ図書館  
 障害のある子もいない子も手作りおもちゃで一緒に遊びます  
 開6月22日(日)午前10時～正午・午後1時～3時 所どなたでも(未就学児は保護者同伴) 申当日時間内に、会場へ直接

●あそびおたすけ隊ひまわり「ドーナツゲームであそぼう」  
 手作りのカードゲームで神経衰弱をして遊びます  
 開6月28日(土)午前10時～11時30分 所小学生、先着10人 申6月17日(火)午前10時～11時

●ツインズ～多胎児のつどい～  
 双子ちゃん三つ子ちゃんのママ・パパ集まれ!自由に遊びながらおしゃべりします  
 開7月1日・15日の各火曜日午前10時～11時30分 所多胎児と保護者、各日先着15組 申当日時間内に、会場へ直接 開7月1日はおもちゃの広場も開催

●うたってあそぼう  
 地域のかたと一緒に、童謡や季節の歌を歌ったり、手遊びをしたりします  
 開7月2日(火)午前11時～11時20分 所どなたでも(未就学児は保護者同伴)、先着50人 申当日、会場へ直接

**高柳児童センター☎7190-1348**

●パパとあそぼう  
 親子でプラレールで遊びます  
 開6月22日(日)午前10時30分～11時30分 所幼児と保護者、先着10組 申当日、会場へ直接

●ベビーマッサージ  
 ベビーマッサージを体験し、親子でリラックスした時間を過ごします  
 開7月1日(火)午前10時30分～11時30分 所11カ月までの乳児と保護者、先着12組※初めてのかた優先 申6月17日(火)午後2時～3時

●双子ちゃんのお楽しみ  
 多胎児家族の交流と情報交換をします  
 開7月6日(日)午前10時30分～11時30分 所多胎児と保護者、先着10組 申当日、会場へ直接

**南部みんなの広場(南部近隣センター内)☎7173-1333(午前10時～午後5時)**

●たなばたお楽しみ会  
 七夕にちなんだ工作や手遊びを楽しみます  
 開6月30日(月)午前10時30分～11時30分 所幼児と保護者、先着15組 申6月17日(火)午後2時～3時



**布施遊戯室(布施近隣センター内)☎7135-3960(午後1時～5時)**

●縁日ごっこ  
 魚釣りゲームや輪投げ・工作などをしながら親子で交流します  
 開7月14日(月)午前10時～11時30分 所幼児と保護者、先着50組 申6月17日(火)午後1時30分～3時



**永楽台児童センター(永楽台近隣センター内)☎7163-4050**

●グーチョキパーおはなし会  
 人形劇「おおきなかぶ」など  
 開6月24日(火)午後3時30分～4時20分 所幼児～小学生(未就学児は保護者同伴)、先着80人 申当日、会場へ直接

**中央公民館の  
パソコン講座**

※会場は中央公民館。費用は③・④は無料、①・②・⑤は100円。OSはWindows7で、Office2013・インターネットエクスプローラ11を使用。講師はパソコンボランティア

講座名	とき	対象	内容
①エクセル基礎講座	6月29日(日)・7月6日(日)午前9時30分～午後0時30分(計2回)	市内在住・在勤で基礎的操作・文字入力やマウス操作ができるかた、各20人	いろいろな表を作り、関数やグラフを使ってエクセルの基礎を学びます
②デジタルカメラ講座	6月30日(月)・7月7日(月)午前9時30分～午後0時30分(計2回)		デジタルカメラで撮影した写真をパソコンに取り込み、整理する方法等を学びます
③インターネット基礎講座	7月2日(水)・9日(水)午前9時30分～午後0時30分(計2回)		ネット検索の基礎知識とその活用法を事例を中心に学びます
④基本ソフトウェア講座	7月4日(金)・5日(土)午前9時30分～午後0時30分(計2回)		パソコンのシステムについて基礎的な知識を学びます
⑤パソコン初心者講座	7月12日(土)・19日(土)午前9時30分～午後0時30分(計2回)	市内在住・在勤でパソコンを使ったことがなくローマ字を理解しているかた、20人	パソコンの基本操作を学び、文字入力やインターネットを体験します
申し込み	①～③は6月23日(月)、④・⑤は6月26日(木)までに、講座ごとに往復はがきに4面右上の必要事項を書いて、〒277-0005 柏5丁目8-12 柏市中央公民館へ郵送で(必着) ※応募は1講座につき1人1通。応募者多数の場合は各締切日の翌日午前9時に中央公民館で抽選。年度内に受講した講座は応募できません		

問 中央公民館 ☎7164-1811

**求人(続き)**

**社会福祉協議会の一般契約職員**

社会福祉士・介護支援専門員等の資格と運転免許があり、パソコンが使えるかた、若干名  
勤務時間 月～土曜日午前9時～午後5時(週5日。祝日、年末年始を除く)  
相談支援、コーディネーター業務  
賃金(時給) 1,070円から(資格種類による) ※交通費は別途支給。社会保険・労働保険加入

採用日 8月1日(金)(予定)

◎詳しくは、柏市社会福祉協議会で配布する募集要項が同協議会のホームページをご覧ください

問 柏市社会福祉協議会 ☎7163-9000

**キッズ**

**こあらっこわいわい広場**

保育士たちと楽しい遊びがいっぱい。短冊にみんなの願いを込めて、一緒に七夕飾りを作りましょう。

問 6月30日(月)①午前の部=午前11時～正午②午後の部=午後1時15分～2時15分  
所 モラージュ柏(大山台2丁目)

定 市内在住の親子、各先着50組  
内 パラバルーン・ふれあい遊び・七夕飾りの製作

問 6月16日(月)午前9時から、各センターへ電話で

問 ①=子育て支援センターこあら ☎7172-2001・②=子育て支援センターらっこ ☎7131-0179

**ユネスコキャンプ**

問 8月10日(日)～12日(火)(2泊3日)

所 水海道あすなろの里(茨城県常総市)

定 市内在住の小学4年生～中学生、50人

内 ロッジに宿泊し、集団炊飯や、キャンプファイヤーなどを体験します

費 小学生8,500円、中学生8,700円

問 7月5日(土)までに、はがきに4面右上の必要事項と学校名・学年・保護者氏名を書いて、〒277-0005 柏5丁目8-12 柏市中央公民館内 柏ユネスコ協会へ郵送で(当日消印有効) ※応募者多数の場合は抽選

問 6月28日(土)・29日(日)午後1時から、中央公民館で個別相談・質疑応答を実施

問 柏ユネスコ協会(石井) ☎7167-8296・文化課 ☎7191-7403

**こどもルームの夏季一時入所児童募集**

7月1日(火)～8月31日(日)の期間、小学校の夏休みに対応するため、夏季一時入所児童の募集を行います。

開所時間 ▶月～金曜日=午後1時30分～7時(夏季休業期間中は午前8時～午後7時) ▶土曜日=午前8時～午後6時30分

問 就労等により、保護者のいずれもが児

童(小学1～3年生)の保育をできない事情にある次の要件を満たす家庭 ▶家庭外労働=1日4時間以上で月16日以上 ▶家庭内労働=1日5時間以上で月16日以上 ※保護者の疾病等で児童の保育ができない等の場合も入所可(応相談)

問 7月=月額10,000円、8月=月額15,000円 ※減免措置を受けられる場合あり

問 入所希望日の10日前までに、学童保育課(市役所別館3階)・窓口サービス課(沼南庁舎1階)・各こどもルームで配布している申請書に必要事項を書いて、学童保育課へ直接持参 ※応募者多数の場合は低学年が優先

問 各こどもルームの状況によっては、入所できない場合あり。4年生以上の利用希望など、詳しくは問い合わせを

問 学童保育課 ☎7167-1294

**健康**

**スポーツ推進委員スポーツイベント**

▶南部支部

問 6月22日(日)午前9時30分～11時30分

所 藤心小学校

種目 ショートテニス

問 脇田 ☎090-4705-4225

▶東部支部

問 7月6日(日)・13日(日)午前9時～正午

所 柏第五小学校

種目 ショートテニス・風船バレー・ふわどっちなど

問 田中 ☎7163-3994

《共通》

問 市内在住・在勤・在学中、小学生以上のかた(小学3年生以下は保護者同伴)

問 運動できる服装・体育館用上履き・汗拭きタオル・飲み物

問 当日、会場へ直接

問 スポーツ課 ☎7191-7399

**みんなで楽しむニュースポーツまつり**

問 6月21日(土)午前9時30分～正午

所 中央体育館

問 市内在住・在学・在勤のかた(小学3年生以下は保護者同伴)

問 カラーリング・屋内ペタンク・スカイクロスなどのニュースポーツ体験

問 運動できる服装・体育館用上履き・汗拭きタオル・飲み物

問 当日、会場へ直接

問 峯村 ☎7193-1482・スポーツ課 ☎7191-7399

**7月のリボン館の教室**

不用品を有効利用しましょう!

●必ず事前に申し込みを 6月17日(火)午前9時30分から、同館へ電話で

古布からおしゃれハット 2日(水)午前10時～午後4時。10人。350円

サイズ直し教室 5日(土)午前10時～午後4時。10人。100円

和布で簡単ブラウス 8日(火)午前10時～午後4時。10人。200円

ゆかたからワイドパンツ 9日(水)午前10時～午後4時。10人。200円

ジーンズズボンからカフェエプロン 11日(金)午前10時～午後4時。10人。200円

自転車の手入れ・修理方法教室 15日(火)午前10時～正午。10人。50円

おしゃみ座布団 18日(金)午後1時～4時。10人。200円

整理であなたの人生を豊かにする 26日(土)午前10時～正午。15人。100円

包丁研ぎ教室 27日(日)午前10時～正午。10人。100円

なんでも修理教室 27日(日)午後1時～3時。8人。無料

リサイクルプラザリボン館

問 問 ☎7199-5082(月曜休館、祝日の場合は翌日休館)

**市民体育大会**

問 スポーツ課 ☎7191-7399

種目	とき	ところ	対象	内容	費用・持ち物	申し込み	問い合わせ
合気道	7月6日(日)午前9時～午後1時	中央体育館	市内在住・在勤・在学(近郊含む)で高校生以上のかた	合気道の基本動作・基本技・応用技・対武器技等の研鑽、練磨	1人500円。合気道着、柔道着か運動着(ベルト等固いものなしの服装)	当日、午前9時～9時50分に会場の柔道場入り口前で受け付け	青柳 ☎7173-4401
バレーボール	7月6日(日)午前9時～午後7時	中央体育館	市内在住・在勤・在学中で中学生以上のかた、先着22チーム	男子・女子6人制、女子9人制	1チーム3,000円	6月15日(日)～7月1日(火)午後6時～10時に先崎へ電話で	先崎 ☎7131-3496
グラウンドゴルフ	7月14日(月)午前8時40分～午後0時30分	逆井運動場多目的広場	市内在住・在勤・在学中で中学生以上のかた、先着40人	グラウンド・ゴルフ市民大会(個人戦40ホール)	1人700円。敷物・飲み物	7月1日(火)～3日(木)に堀内へ電話で	堀内 ☎7143-3403(午後2時以降)
テニス	7月20日(日)～8月3日(日)午前9時～午後5時	柏の葉庭球場	市内在住・在勤・在学・在クラブで高校生以上のかた	一般の部・壮年(男性60歳・女性50歳以上)の部・混合複	▶協会登録団体=1チーム2,000円 ▶未登録団体=1チーム2,500円	6月22日(日)までに、カノンスポーツ店かテニスショップアド柏店へ、参加費用を添えて直接※一般の部と壮年の部に重複出場はできません	齊藤 ☎7144-2165
野球	8月31日(日)～12月14日(日)	富勢運動場野球場・塚崎運動場野球場	市内在住・在勤で構成された12～20人のチーム	軟式野球の市民大会	新規加入1チーム21,000円	7月12日(土)までに、〒277-0835 松ヶ崎96-21 河原和雄へ郵送(必着)するか電話で※7月20日(日)午前9時から富勢運動場管理棟前で抽選会あり	河原 ☎7134-9895(午後6時～9時)

**スポーツ講習会**

問 スポーツ課 ☎7191-7399

種目	とき	ところ	対象	内容	費用	申し込み	問い合わせ
合気道	6月21日(土)・28日(土)午後3時～5時	中央体育館	市内在住の小学生	合気道教室	1人1,000円	当日、会場へ直接	稲垣 ☎7179-1360
体操	7月12日(土)午後1時～3時	柏日体高等学校記念体育館	中学1～3年生、10人程度	体操教室(マット運動とトランポリンを中心に男子6種、女子4種も体験)	保険料800円、参加費500円。運動できる服装	7月1日(火)～8日(火)に、4面右上の必要事項を書いて、鈴木へ FAX7167-5338で※当日は連絡先と保護者の参加承諾書持参	鈴木 ☎090-3238-7252(午後5時以降)
水泳	7月21日(月)午後2時～3時	柏西口第一公園市民プール	市内在住・在勤・在学中で小学生以上のかた、40人	着衣泳の体験教室(水中歩行、バタ足、クロールなど)	1人300円。水着・タオル・厚手の服(長袖・長ズボン)・きれいに洗った靴を持参	7月1日(火)～11日(金)に、往復はがきに4面右上の必要事項を書いて、〒277-0004 柏下73 柏市体育協会へ郵送で(必着) ※応募者多数の場合は抽選	柏洋スイマーズ ☎7173-0450

●申し込み・問い合わせなどは、各施設の開館時間をお願いします

## シニア

### みんなで楽しくフラダンス

時7月3日～31日の毎週木曜日午後1時30分～3時(計5回)  
 市内在住の60歳以上で、軽い運動ができるかた、20人  
 初めてのかたを対象に、フラダンスを簡単な曲に合わせて踊ります  
 動きやすい服装・タオル・飲み物  
 6月16日(月)～23日(月)の午前10時～午後4時に、いこい荘へ電話か直接※応募者多数の場合は抽選  
 問い合わせ☎7192-1401

### いきいきセミナー

健康で充実した豊かな人生を送るため地域の人々と交流を深め、互いに学びます。  
 7月16日・30日、9月3日、10月1日・22日、11月12日、12月10日、来年1月14日の各水曜日午前10時～正午(計8回)  
 市内在住・在勤で60歳以上のかた、30人  
 7月1日(火)午後5時までに、沼南公民館へ電話で※応募者多数の場合は抽選  
 問い合わせ☎7192-1111

### 柏おどりを楽しんで足腰を丈夫に

7月10日・17日・24日の各木曜日午前10時30分～正午(計3回)  
 市内在住の65歳以上で、足腰が弱くなってきたと感じているかた、20人  
 大勢の中で柏おどりをゆっくり覚え、楽しみながら体力維持を目指します  
 6月22日(日)までに、往復はがきに4面

右上の必要事項と応募動機を書いて、〒277-0051加賀3丁目16-8 ほんのぼのプラザまでおへ郵送で(必着)※応募は1人1通。応募者多数の場合は抽選  
 問い合わせ☎7170-5570

### 楽楽(らくらく)テニス

飛びを抑えたボールで、楽に・楽しく・やさしいテニスをします。  
 6月18日(水)・7月9日(水)午前10時30分～正午(雨天延期)  
 吉田記念テニス研修センター(花野井)  
 60歳以上のかた、各先着40人  
 各1,000円※初めてのかたは無料  
 ラケット・運動ができる服装・運動靴・タオル・飲み物※無料レンタルラケットあり  
 6月16日(月)午前9時から、4面右上の必要事項と希望日を書いて、同センターへ✉kikaku@tennis-ttc.or.jpするか電話で  
 協働推進課☎7168-1033・吉田記念テニス研修センター☎7134-3030

### リハビリテーション科担当者による健康講座

6月25日(水)午後1時～2時30分  
 市内在住で60歳以上のかた、30人程度  
 「知れば恐くない!サルコ(筋肉)ペニア(減少)」の講話と軽い体操  
 当日、会場へ直接  
 問い合わせ☎7131-9511

### 介護支援サポーターを募集

同サポーターとして登録し、高齢者施設などでボランティア活動に参加できるかたを募集します。活動時間に応じて年

額5,000円を上限に奨励金があります。登録を希望するかたは、次の説明会へ参加してください。  
 ①7月8日(火)午前10時～正午②7月9日(水)午後1時30分～3時30分  
 いきいきプラザ  
 市内在住で65歳以上のかた、各日50人  
 6月30日(月)までに、はがきに4面右上

の必要事項と生年月日・ファクス番号(あるかただけ)を書いて、〒277-0005 柏5丁目8-12 柏市社会福祉協議会ボランティアセンターへ郵送(必着)するか☎7165-1355で※応募者多数の場合は抽選  
 ボランティアセンター☎7165-0880

## 只見町へ遊びに行こう!

今年、柏市とのふるさと交流都市締結20周年を迎える福島県只見町。只見の大自然の中で、友だちと夏の思い出を作りませんか。

### 只見・森林の分校キャンプ

廃校になった分校に泊まり、さまざまな体験をしながら仲間や地元の皆さんと交流します。  
 ①参加者=小学5年生～中学3年生、先着34人(男女各17人) ②ボランティアスタッフ体験=15～18歳(中学生を除く)、先着6人

とき	ところ	内容
7月26日(土)▶①=午前10時～正午▶②=午前10時～午後2時	中央公民館	▶①=参加者交流レク、保護者説明会、面談▶②=ボランティア体験打ち合わせ
8月7日(水)～9日(土)2泊3日	福島県只見町「森林の分校・ふざわ」	テントや「森林の分校・ふざわ」に宿泊、ブナ原生林「恵みの森」溪流散策、ナイトハイキング、只見布沢地区山里散歩など

集合・解散場所 市役所第1駐車場  
 参加者・ボランティア体験いづれも12,000円  
 6月21日(土)の女子は午前10時から、男子は午前11時から、しこだ児童センターへ電話で  
 問い合わせ☎7145-2522

## 団体・サークルの催し

●市等官公庁以外の市民団体やサークルからの情報を掲載しています

近セ=近隣センター、中公=中央公民館、沼公=沼南公民館、教福=教育福祉会館、県プラ=さわやかちば県民プラザ

### 和楽会・さわやか陶友会(合同)陶芸展

6/25～29の9時～18時(29日は15時まで) 県プラ 無料 新井☎7132-3801

### 盆踊り曲講習会

7/5の13時30分～16時30分 豊四季台近セ 関「きよしのズンドコ節」ほか 無料 嶋田☎080-5549-2139

### 税理士による相談会

7/2・8/6・9/3の10時～15時 先着8人 関1人30分 無料 要予約 千葉県税理士会柏支部(柏2丁目)☎7164-1719

### おひるねコンサート

7/5の14時～16時 けやきプラザ(我孫子市) 無料 関弦とピアノの会☎7132-7960

### 初歩からのシニアピアノ教室発表会

6/26の14時30分～16時30分 アミュゼ柏 無料 関茂木☎7147-7508

### 写真展「カンボジアにみんなの善意を届けたい」

6/18までの9時～22時(18日は16時) イオンモール柏 無料 関ASACカンボジアに学校を贈る会☎7167-6360

### 人工肛門・人工膀胱保有者の集い

7/6の13時～16時 教福 500円 関眞野☎090-1559-1196

### 社交ダンスパーティ

6/21の12時～17時 県プラ 無料 関浅野☎7148-2568

### 混声合唱団カンティアーモ定期演奏会

6/29の14時～16時 流山市文化会館 無料 関勝俣☎090-7739-4508

### 夏休み木工教室

7/27の10時～16時 関クリエス(増尾) 関小・中学生、15人(小学生は保護者同伴) 1,000円 関竹内☎7174-8534

### 釣り講習会(ヘラブナ釣り)

6/21の9時30分～11時30分 千代田ふるさとセンター 関仕掛けの作り方・釣り方の説明。後日実地講習あり 無料 関原島☎090-3229-6114

### 初めてでも大丈夫大人のピアノ体験会

6/24の13時～14時30分・

6/27の15時30分～17時 アミュゼ柏 無料 要予約 関中田☎080-5002-9130

### 食の安全講演会「キレる子どもの食生活を考える」

6/28の13時～15時30分 総合福祉保健センター(鎌ヶ谷市) 関1家族200円 関生活クラブ松戸☎047-385-4646

### 社交ダンス「クイックを踊ってみませんか」

6/18～9/3の毎(水)10時～11時(7/30・8/13を除く) 関布施近セ 関クイック初心者 関1回500円 関山本☎7131-1348

### 医療講演会「膠(こう)原病と呼吸器疾患について」

7/6の13時～16時30分 福祉ふれあいプラザ(我孫子市) 無料 要予約 関関☎7138-6058

### シニアのためのトラベル英

### 会話入門

6/27の15時30分～17時 アミュゼ柏 関海外旅行が好き・行ってみたいかた 関500円 関山中☎090-3682-3949

### 保護者のための就活セミナー&相談会

6/26の13時30分～15時30分 関若者自立支援の会「ラポール」事務所(明原1丁目) 関12人 関2,000円 関櫻井☎7141-1515

### Kashi-Wanグランプリ

6/15の12時～16時30分 関ハウディモール 関22店舗から地産地消「柏めし」を決定 関1品300円 関柏青年会議所(橋本)☎090-1997-2349

### ペルーダンス体験会

6/21の12時～13時30分=光ヶ丘近セ、7/5の10時30分～12時=酒井根近セ 関無料 関須原☎080-3453-8864

## サークル会員募集

◎=入会金、①=月会費、②=年会費

### レクリエーションダンスときめき

第2・4(月)10時、根戸近セ。やさしいステップでダンス。①1,000円、②1,000円。松戸☎090-1506-8789

### フラワーアレンジメントサークル「フォーシーズン」

第4(水)12時30分、豊四季台近セ 体育館。①2,000円、②3,700円。川口☎7146-5604

### 水彩画「藤心彩友会」

第2・4(火)12時、藤心近セ。①1,000円。本杉☎7173-8939

### 社交ダンス「柏ソシアル」

第2・4(月)10時、布施近セ。多少踊れるかた。①1,000円、②1,000円。志村☎7131-2265

### 999(スリーナイン)川柳会

第3(日)12時、リフレッシュプラザ柏。川柳の勉強と句会。①1,000円。福留☎7176-1371

### リラックスヨガ

毎(金)19時30分、豊四季台近セ。①1,000円、②3,000円。大川☎080-4292-1853

### 楊名時太極拳「土曜の会」

月4回(土)9時15分、松葉近セ。①1,000円、②2,500円。渡辺☎7132-7277

### 中年から始めるらくらくピアノ

月2回(水)10時30分、中公かアミュゼ柏。初心者から始められます。②2,500円。渋市☎090-7945-6522

### 鉛筆デッサン「雪美会」

第1・3(金)10時、沼公。第3(金)は自主練習。③3,000円。米村☎7169-9029

### 高田卓球クラブ

月4回(土)19時、高田近セ。男女。初心者歓迎。コーチ有。①1,000円、②1,700円。辺見☎080-3525-6722

### 卓球「柏レディース」

毎(水)9時、中央体育館。①1,000円、②1,000円。和田☎7166-0548

### 卓球「わかば会」

毎(日)11時=柏二小、毎(土)18時=豊四季中。①1,000円、6カ月3,500円。塚田☎7144-0267

### 女性ソフトボール「慧星クラブ」

毎(火)・(水)9時30分、逆井運動広場。18歳以上。③500円。島本☎7175-7607

### 軟式少年野球「北柏レッドファイターズ」

第1(土)・第2(日)9時=富勢小、第1・3・4(日)9時=富勢東小。①1,000円、②2,000円。岩立☎7162-0265

### 健康体操「ハーベスト」

毎(水)13時15分、中公。③1,500円。吉木☎7145-7589

### 西原体操サークル

毎(土)9時、西原近セ体育館。①1,000円、②1,000円。佐藤☎7139-8233

### 筆ペンとペン字「五葉会」

第2・4(土)9時50分、新田原近セ。①1,000円、②1,250円。山野邊☎7162-5135

### 民謡「鶴の会」

第2・4(金)9時45分、加賀ふるさと会館。①1,000円、②2,000円。若林☎7172-7094

### 柏話し方サークル「明話会」

第1・3(水)18時30分、中公。大勢の前で話すのが苦手なかた。①1,000円、②1,000円。平野☎7174-3756

### 柏市ゲートボール協会

毎(金)9時=高田運動広場・毎(日)9時=逆井運動場内ゲートボール場。初心者。無料。建木☎7144-9325

### 西原吟詠

第1・3(金)13時30分、西原第4町会ふるさとセンター。初心者歓迎。②2,000円。石川☎7152-5265

### 写真サークル「フォトフレンズ柏」

第3(日)15時、アミュゼ柏。初心者歓迎。①1,000円、②1,000円。阿部☎080-2565-0920



## かしわの記憶

このコーナーは、歴史を通して市民の皆さんにより柏のことを知っていただくため、毎月15日号で1年間連載していきます。

今年市制60周年を迎える柏の記憶を、一緒にたどってみましょう。

### 邪馬台国時代の柏

今から約1,800年前の西暦200年、日本は対外的に倭と呼ばれていました。そのころを知る中国の歴史書「魏志」倭人伝には、女王卑弥呼や邪馬台国のことが記されています。日本の歴史の中では、弥生時代の終わりから古墳時代の初めに該当し、邪馬台国時代と表現されることもあります。今回は、これに関連する柏市内の遺跡について紹介します。



▲戸張一番割遺跡のイメージ

昭和54年、大津川河口を臨む台地上にある戸張一番割遺跡で、宅地造成に伴い発掘調査が行われました。調査が進むにつれ、見慣れないデザインの土器や青銅製の鏡や鉄器が出土し、調査員たちは色めき立ちました。出土した土器は、畿内の弥生土器の伝統を残すカメや東海西部と北陸地方の影響を受けているものが数多く混じっていました。弥生時代の柏地域の遺跡は、



▲重圏文鏡(青銅製)  
中国鏡を模倣した小型の鏡

地域色の強い土器を使用した小規模なムラを営んでいる状況であったため、明らかに異質な文物が入り込んできたことがわかります。これらがどのような経路で受容されていたかは分かっていませんが、土器の搬入あるいは模倣といった行為には、確実に人の移動が関わっています。

その後の調査により、ムラの周囲に壕(ほり)をめぐらす環壕(かんごう)集落であることがわかりました。発見された住居跡の数は既に130軒を

超しており、弥生時代のムラと比較しても相当な規模であることがうかがえます。さらに環壕の外側に墓域が設けられ、方形周溝墓とともに前方後方墳が発見されています。中でも前方後方墳は、下総地域で最も古いものとされ、当地域の古墳の発生を示唆しています。



▲畿内系土器 タタキ目のあるカメ

遺跡の年代については、これまで3世紀末から4世紀初めごろと考えられていましたが、年代測定などの研究が進み、中には3世紀中ごろと推測する研究者もあり、それが正しければまさに邪馬台国時代の柏の遺跡となるのです。

※戸張一番割遺跡の出土品の一部は、郷土資料展示室に展示しています

市のホームページでは、市制60周年を記念したコーナー内で展開中本紙では紹介できなかった写真が満載です



おいでよ!カシワニ



このコーナーでは市民の皆さんの活躍や季節の話題、笑顔が輝く市内の出来事などを取材、紹介しています

### 絵で訪ねる ふるさと柏

市内風景の絵はがきを発売中



▲小林さんと新作の絵はがき

市内在住の画家・小林大彦(ひろひこ)さんにより描かれた水彩画が、10枚の絵はがきになって登場しました。柏で少年時代を過ごし、パリで長く活躍されていた小林さんが、ふるさと柏の四季折々の風景を丹念に描きました。絵はがきは柏市観光協会(柏商工会議所内)やかしわインフォメーションセンター(KIC)、あけぼの山農業公園などで販売されています。この絵はがきを使って柏の魅力を日本全国に伝えませんか? KICでは、小林さんの貴重な原画を含めた作品展を7月4日(金)まで開催中です。ぜひ足を運んでみてください。



▲KICでは制作スポット紹介パネルも



▲KICで展示期間中に絵はがきセット10枚箱を購入のかた先着100人に、ヨーロッパ風景の絵はがきを1枚プレゼント!



### 柏の誇り 感動を再び!

JX-ENEOSサンフラワーズに市民特別功労賞を贈呈

昨シーズン、見事Wリーグ6連覇・最多17度目の優勝を飾り、皇后杯との2冠を成し遂げたJX-ENEOSサンフラワーズ。その功績をたたえ、このたび市民特別功労賞が贈られることになり、5月31日のファン感謝デーで贈呈式が行われました。「新シーズンも元気な姿を皆さんの前で見せられるように練習を頑張っていきたい。会場が黄色で埋め尽くされるのを楽しみにしています」とチームを代表し、活躍を誓ってくれた新原茜(にいばら あかね)キャプテン。連覇を重ね、再び2冠を目指すひまわり娘たちから目が離せません!



▶市長から表彰状を受け取る新原キャプテン



▲選手のサイン入りグッズが当たる抽選会でファンとの交流を楽しむ渡嘉敷来夢(とかしき らむ)選手

有料広告

介護付有料老人ホーム(介護保険特定施設)  
**アイホームまつど中央**

JR常磐線/新京成線  
地下鉄千代田線 **松戸駅 東口 徒歩5分**

☎047-367-0088 千葉県松戸市岩瀬595-1

【施設概要】●構造:RC造り地上5階●敷地面積:2,106.21㎡●延床面積:3,898.75㎡●居室面積:18.29~25.57㎡●類型:介護付有料老人ホーム  
●権利形態:利用権方式●利用料の支払い形式:一時金方式●居室数・定員:85室(個室)・85名●入居時の要件:概ね65歳以上で要支援・要介護の方●介護にかかわる職員体制:3:1以上

アイホームは——人生の大先輩である高齢者に対して、「心を入れてさしあげること」、「心を込めたおもてなし」を基本にホスピタリティあふれるサービスを実践します。より安全に、より丁寧に、お客様お一人ひとりにご満足いただけるサービスの提供をめざしてまいります。

株式会社 **アイメディケア**

アイホーム施設事業本部 千葉県松戸市本町14-1  
松戸本町センタービル8F  
☎0120-190-294 TEL.047-361-7722

料金プラン等はホームページをご覧ください  
<http://www.imedicare.jp>

介護付有料老人ホーム(介護保険特定施設)  
**アイホームセントラルパーク**

つくばエクスプレス  
**流山セントラルパーク駅 東口 徒歩3分**

☎04-7157-7766 千葉県流山市後平162-1

【施設概要】●構造:RC造り地上3階●敷地面積:1,500.00㎡●延床面積:2,513.73㎡●居室面積:18.08㎡~27.43㎡●類型:介護付有料老人ホーム  
●権利形態:利用権方式●利用料の支払い形式:一時金方式●居室数・定員:54室(52個室、2夫婦室)・56名●入居時の要件:概ね65歳以上で要支援・要介護の方●介護にかかわる職員体制:3:1以上

わが街に **頼れる法律事務所ができました**

**「親しみやすさ」と「安心感」で 依頼者をサポート**

今春、JR柏駅東口徒歩4分の場所に「北千葉総合法律事務所」がオープンしました。弁護士の日高正人さんは柏市出身で、弁護士登録後に中規模の弁護士法人で5年、上場企業の法務部で2年半の実務経験を積んで開業。おもに離婚、相続、交通事故、借金問題など個人の相談から、企業法務まで幅広い分野をカバーしています。

依頼者の視点を大切にする「親しみやすさ」と、的確でわかりやすく説明してくれる「安心感」が好評の同事務所。ちょっとした疑問や不安などは一人で悩まず、一度気軽に相談してみたいはいかがでしょうか。

**NCL** 北千葉総合法律事務所  
NORTH CHIBA LAW OFFICE 千葉県弁護士会所属 弁護士/日高正人

柏市柏6-1-1流鉄ビル7F (予約制) 初回相談料は1時間まで5,000円(税別)  
《交通事故・借金のご相談は無料》  
☎04-7179-5934

9:00~12:00 / 13:00~18:00 土日祝定休  
※事前にご予約を頂ければ平日18時以降20時までのご予約も承ります。

<http://www.north-chiba-law.com>

トヨタレンタカー 柏駅 常磐線 柏駅東口より徒歩4分

