



▲大堀川右岸第8号雨水幹線工事の現場見学会に参加する豊小学校児童の皆さん

## 暮らしを支える 見えない力



柏市下水道キャラクター  
蓮子(れんこ)ちゃん

私たちの足元にある下水道管。普段は見えないものだから、あまり身近に感じられないかもしれませんね。何のために？なぜ必要なの？今号では、下水道事業開始から55年目となる「見えない力」を私、蓮子ちゃんがお伝えします。

☎下水道整備課 ☎7167-1429

## 柏の地下に1,200kmの下水道網！？

市の下水道管には、生活排水を流す「污水管」と雨水を流す「雨水管」があり、本州を縦断できるほどの長さの下水道管が、私たちの足元には張り巡らされています。この下水道管があることで、私たちの生活環境は快適に保たれています。



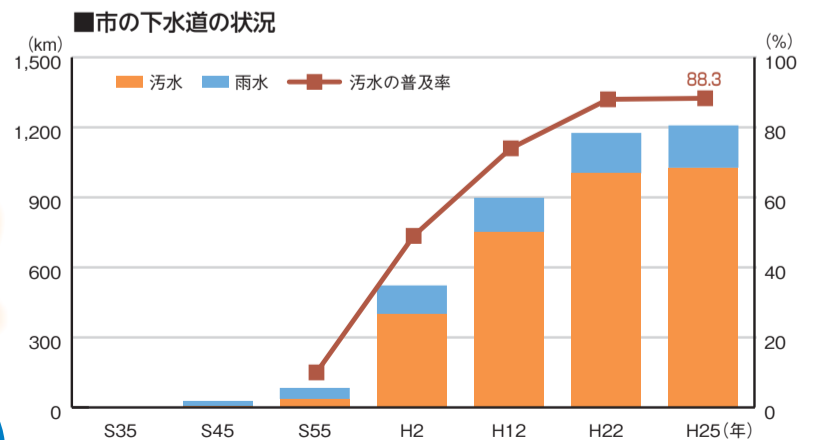
約1,200km

污水が  
処理され  
ないと…

- ・污水による悪臭が発生
- ・河川などの水質汚濁が発生
- ・生活環境の悪化に伴う伝染病の発生

- ・雨が降るたびに至る所で水溜まりが発生
- ・大雨での浸水被害が発生
- ・水がはけずに虫(蚊など)が発生

雨水管が  
ないと…



「暮らしを支える見えない力」の続きは2面へ ▶▶▶

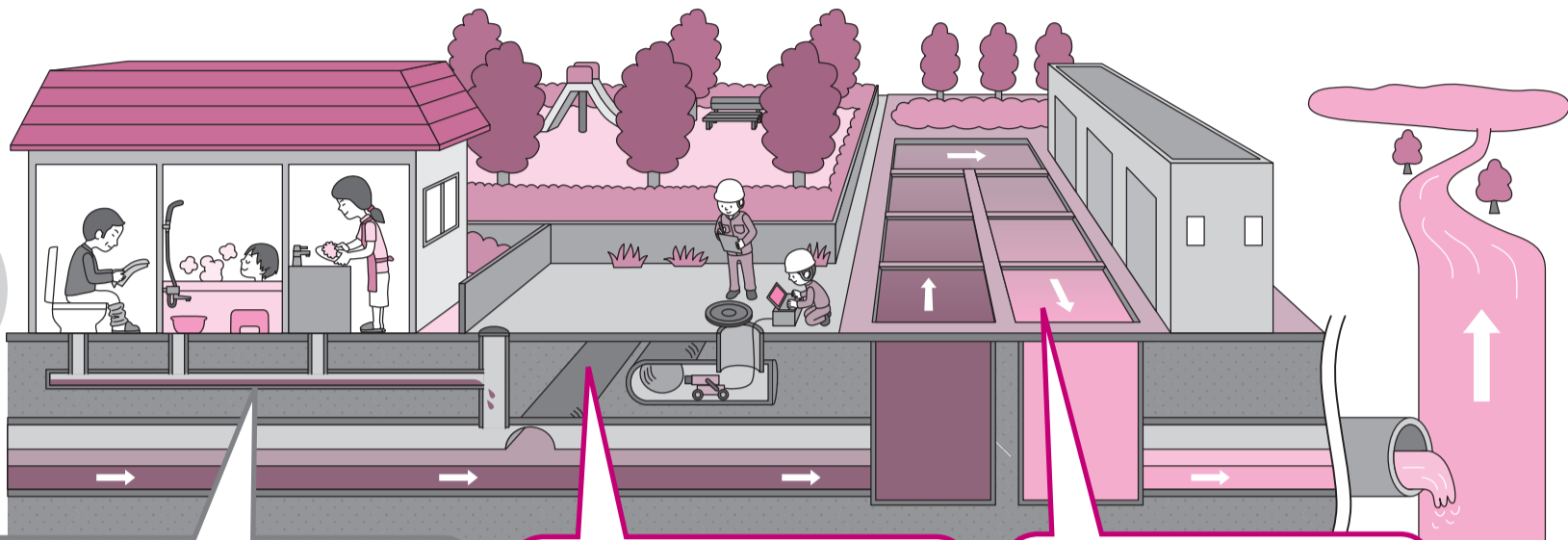
1面からの続き「暮らしを支える見えない力」▶▶▶



# 下水道のしくみ

私たちの生活を支える「見えない力」には、生活排水を浄化する力と雨水を排水する力とがあります。さっそく、イラストで詳しく見ていきましょう！

## 汚水



### 生活排水は一日1,000ℓ

1世帯平均で、1.5リットルのペットボトル667本分の生活排水を1日に流しています。



667本分



### 下水道管の寿命は50年

日ごろから点検を行い、異常がないか確認しています。また、古くなった管は内側を樹脂系材料で覆うことで、生まれ変わります。



▲処理をすればその後、50年使えます



### 汚水を浄化

休むことなく24時間動き続ける県の終末処理場では、微生物の力で汚水を浄化し、河川に流しています。

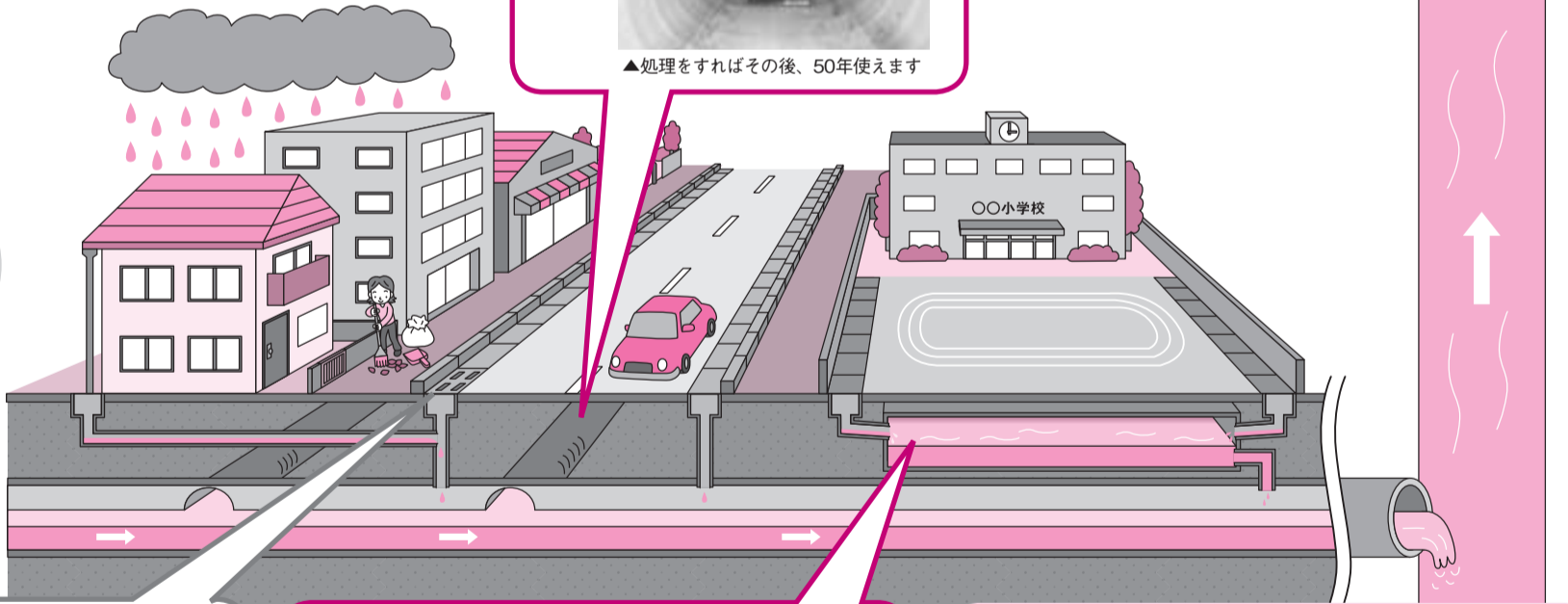


### 河川改修で被害を軽減

河川の幅を広げることで、河川の洪水被害と上流部の浸水被害を軽減します。改修は環境に配慮して行います。

雨水管の整備には1m当たり100万円以上の費用が掛かっているんだよ！

## 雨水



### 清掃で冠水対策を

集水ますが落ち葉やごみで詰まると冠水の原因になります。日ごろからこまめに清掃し、取り除きましょう。



### 雨水を自然に返す

河川や雨水管の負担を軽減するため、学校に降った雨を敷地内で貯留・浸透させる施設をグラウンドの下に設置しています。



▲グラウンドの下には雨水を自然に返す仕組みが隠されています

### 浸水災害への備えを

集中豪雨による道路冠水や浸水などの被害状況を取りまとめた「柏市浸水(内水)ハザードマップ」を配布しています。

配布場所／下水道整備課(市役所分庁舎1の1階)・防災安全課(市役所本庁舎2階)  
※市のホームページからダウンロード可



## 平成26年度一般会計補正予算など 12月定例会 当初13議案を審議

市議会平成26年12月定例会は、11月28日に開会しました。会期は12月18日(木)までの21日間。今定例会では、当初13議案を審議します。

- ◇ 柏市駐輪場等条例の一部を改正する条例の制定について  
一時利用可能な駐輪場を37カ所にするのと同時に、市直営駐輪場の一時利用の回数券を導入するため、条例の一部を改正しようとするものです。
- ◇ 柏市中小企業資金融資条例の一部を改正する条例の制定について  
市内で創業を目指しているかたを対象とした融資制度を新たに創設するため、条例の一部を改正しようとするものです。  
その他の主な議案は次のとおり。
- ◇ 指定管理者の指定について(柏市民文化会館)
- ◇ 柏市民生委員定数条例の制定について
- ◇ 平成26年度柏市一般会計補正予算について
- ◇ 平成26年度柏市病院事業会計補正予算について
- ◇ 平成26年度柏市下水道事業会計補正予算について

12月定例会の日程	
11月28日	招集日
12月4日(木)	質疑並びに一般質問
5日(金)	
8日(月)	
9日(火)	
10日(水)	
11日(木)	
12日(金)	常任委員会 (総務・市民環境)
15日(月)	常任委員会 (教育民生・建設経済)
16日(火)	特別委員会
18日(木)	議案等採決

議案の概要は、行政資料室(市役所本庁舎1階)、行政資料コーナー(沼南庁舎1階)、各近隣センター、富勢出張所、柏駅前行政サービスセンターに置いてある「提出予定議案の説明資料」をご覧ください。

ご意見を  
募集します

## パブリックコメント

市では、次の計画案等について、パブリックコメント(意見公募手続き)により市民の皆さんの意見を募集します。

### ●新制度における保育料(案)

◇ 困 子ども・子育て支援新制度における保育料  
**閲覧方法**／保育運営課(市役所別館3階)・行政資料室(市役所本庁舎1階)・行政資料コーナー(沼南庁舎1階)・各近隣センター・市のホームページで  
**提出方法**／12月8日(月)までに、住所・氏名・年齢・電話番号と計画案名・意見(様式は自由)を書いて、〒277-8505 柏市役所保育運営課へ郵送(必着)・FAX 7164-0741・直接持参するか市のホームページの送信フォームで  
 関 保育運営課 ☎7167-1137

### ●第2期柏市ひとり親家庭等自立促進計画(案)

◇ 困 ひとり親家庭等の生活の安定・向上のための支援・自立促進計画  
**閲覧方法**／こども福祉課(市役所別館3階)・行政資料室(市役所本庁舎1階)・行政資料コーナー(沼南庁舎1階)・各近隣センター・市のホームページで  
**提出方法**／12月18日(木)までに、住所・氏名・年齢・電話番号と計画案名・意見(様式は自由)を書いて、〒277-8505 柏市役所こども福祉課へ郵送(必着)・FAX 7167-1458・直接持参するか市のホームページの送信フォームで  
 関 こども福祉課 ☎7167-1595

### ●市営住宅の子育て世帯向け期限付き入居制度(案)

◇ 困 生活に困窮する子育て世帯に多くの入居機会を与えるため、一定期間の入居を優先的に認める予定です  
**閲覧方法**／住宅課(市役所本庁舎4階)・行政資料室(市役所本庁舎1階)・行政資料コーナー(沼南庁舎1階)・各近隣センター・市のホームページで  
**提出方法**／1月9日(金)までに、住所・氏名・年齢と事務名・意見(様式は自由)を書いて、〒277-8505 柏市役所住宅課へ郵送(必着)・FAX 7163-3728・直接持参するか市のホームページの送信フォームで  
 関 住宅課 ☎7167-1147

## 平成27年度抽選対象駐輪場の受け付けを開始

関 交通施設課 ☎7167-1304

### 柏駅東口第一・第二、高柳駅東口第一・第二駐輪場

#### 【申し込み方法】

- はがき  
 関 年末年始を除く、12月10日(水)～1月26日(月)に、交通施設課(市役所本庁舎4階)か柏駅・高柳駅の各駐輪場で配布するはがきに必要事項を書いて、往信用・返信用それぞれに52円切手を貼って郵送(当日消印有効)するか、返信用だけ切手を貼って同課へ直接持参を  
 ◎ はがきの配布場所・時間など、詳しくは市のホームページで確認を
- 電子申請  
 関 12月10日(水)～1月26日(月)に、市のホームページ「電子申請(ちば電子申請サービス)」から  
 関 結果を受け取るメールアドレスが必要。同一アドレスでの複数人の申し込みは不可

#### 【当選後の手続き】

1. 3月2日(月)～31日(火)に、本人確認ができるものと当選したはがきか電子申請の到達番号を持って、当選した駐輪場(高柳駅東口第一・第二駐輪場は高柳駅東口第五駐輪場)か交通施設課で申請書一式の受け取りを
2. 3月31日(火)までに、必要事項を書いた申請書等を持って、指定金融機関か郵便局、窓口サービス課(沼南庁舎1階)・各出張所で使用料の支払いを
3. 当選したはがきか電子申請の到達番号と、「駐輪場定期利用許可申請書」「駐輪場定期利用使用料領収証書(許可証)」を持って、申請書等を受け取った駐輪場か交通施設課へ提出し、許可証と利用票の受け取りを

#### 【注意】

- その他の駐輪場は3月2日(月)から先着順で受け付けを開始します
- 柏駅東口第五・西口第二駐輪場も先着順の受け付けに変更します
- はがきか電子申請のいずれかで申し込みをしてください

### 北柏駅南口第三駐輪場

関 日本コンピュータ・ダイナミクス ☎0120-3566-21

#### 【申し込み方法】

- はがき ※他の抽選対象駐輪場用はがきとは異なります  
 関 12月10日(水)～1月31日(土)午前6時～午後8時に、北柏駅南口第一・第三駐輪場で配布するはがきに必要事項を書いて、往信用・返信用それぞれに52円切手を貼って郵送(当日消印有効)するか、返信用だけに切手を貼って北柏駅南口第一・第三駐輪場へ直接持参を

#### 【当選後の手続き】

1. 3月20日(金)～31日(火)に、当選はがきを持って、北柏駅南口第一駐輪場へ行き、定期利用許可申請書の記入を
2. 受け取った許可証を持って、北柏駅南口第一駐輪場にある定期更新機で使用料の支払いを

共通

- ・ 同一駐輪場への複数の申し込みは無効です
- ・ 抽選結果は2月20日(金)以降に通知予定です
- ・ 切手が貼られていないものは無効です



## 公園管理システムの実用実験を実施中

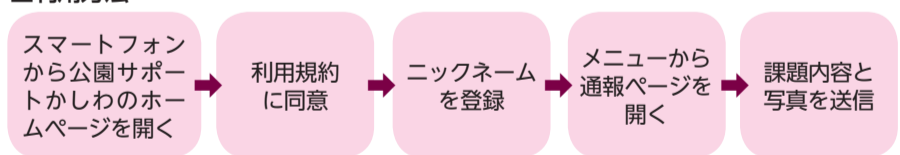
関 公園管理課 ☎7167-1309

市では、公園で発生するさまざまな課題を迅速に解決するため、スマートフォンを活用した実用実験を3月13日(金)まで行います。もし改善が必要な箇所を見つけたら、様子が分かる写真と位置情報を併せて送ってください。市民協働の新たな仕組みづくりを検討するためにも、皆さんの参加をお待ちしています。



▲投稿はこちらで

#### ■利用方法



## 一般・改良 市営住宅の入居者を募集

関 次の全てに該当するかた ① 申込者が日本国籍か、外国人で中长期在留者(「永住者」「日本人の配偶者等」の条件に限る)・特別永住者 ② 平成26年11月1日現在市内に住居登録があり、引き続き市内に居住し、現在住宅に困っている ③ 現在同居しているか、同居しようとしている親族がいる(昭和31年4月1日以前の生まれのかたは単身でも可) ④ 市税を滞納していない ⑤ 申込者・同居しようとする家族が暴力団員ではない ⑥ 所定の計算方法による月収額がA一般市営住宅は15万8千円以下B改良住宅は11万4千円以下(障害者・高齢者世帯等はA=21万4千円以下B=13万9千円以下)※世帯の1年間の総所得額から当てはまる控除額を差し引いた残りを12カ月で割って計算  
**申込書の配布場所**／東急コミュニティー柏市営住宅管理事務所(柏4丁目)・住宅課(市役所本庁舎4階)・沼南支所総務課(沼南庁舎1階)・高柳近隣センター・柏駅前行政サービスセンター

関 12月15日(月)までに、専用封筒に申込書を入れ郵送で(当日消印有効)※申し込みは1世帯につき1回。応募者多数の場合は抽選  
 ◎ 詳しくは申込書に添付の募集案内をご覧ください

関 同管理事務所 ☎7164-0245・住宅課 ☎7167-1147

#### ■入居募集を行う市営住宅

区分	団地名	所在地	棟・階数	間取り	風呂	トイレ	家賃(円)	単身
一般住宅	根戸団地	根戸467	5号棟2階・3階・4階	2K	なし	和式	7,800~15,400	可
			6号棟4階(2)	3K			8,700~17,100	
			7号棟2階(3)・4階				8,800~17,400	
	宿連寺団地	宿連寺235-2	9号棟1階・3階	3DK	あり	洋式	11,900~23,300	不可
	市営北柏	根戸411-11	A棟5階 C棟3階				31,900~62,500 33,100~65,100	
	改良住宅	塚崎団地	塚崎1325	2号棟1階	2DK	あり	洋式	21,700~42,600
6号棟3階				3DK	27,300~53,600			不可
7号棟3階					28,000~55,000			
改良住宅	高野台改良住宅団地	根戸467	1号棟3階	2K	なし	和式	4,400	可
			2号棟4階・3号棟2階				5,200	
			4号棟3階				5,900	

※家賃は所得に応じ決定。棟・階数欄の( )内の数字は複数戸ある場合の戸数

# 市職員の人事・給与を公表します

柏市職員の職員数や給与、勤務条件など、人事行政の運営についてお知らせします。  
 なお、より詳しい内容を市のホームページで公表しています。  
 職員数・人事について＝人事課 ☎7167-1113、給与について＝給与厚生室 ☎7167-1241

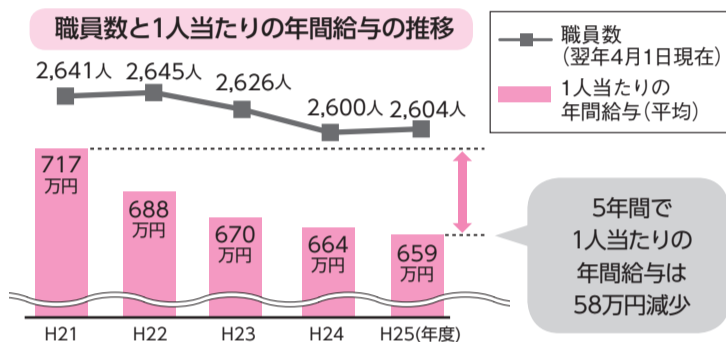
## 職員数と給与

職員の任免(単位：人)

	平成25年度退職者					平成26年4月採用者数
	定年	普通	勲奨	その他	計	
行政(一)	56	23	21	28	128	93
行政(二)	14	2	0	2	18	0
合計	70	25	21	30	146	93

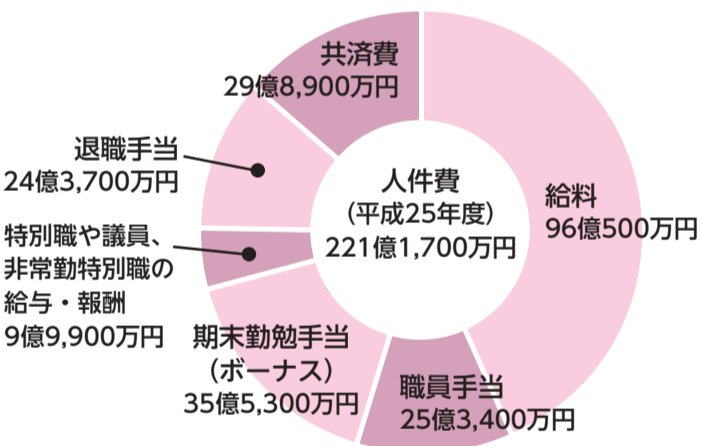
※行政(一)＝事務・技術職員、保育士などの専門職。行政(二)＝清掃収集作業、給食調理などに従事する技能労務職員

職員数と1人当たりの年間給与の推移



人件費の内訳

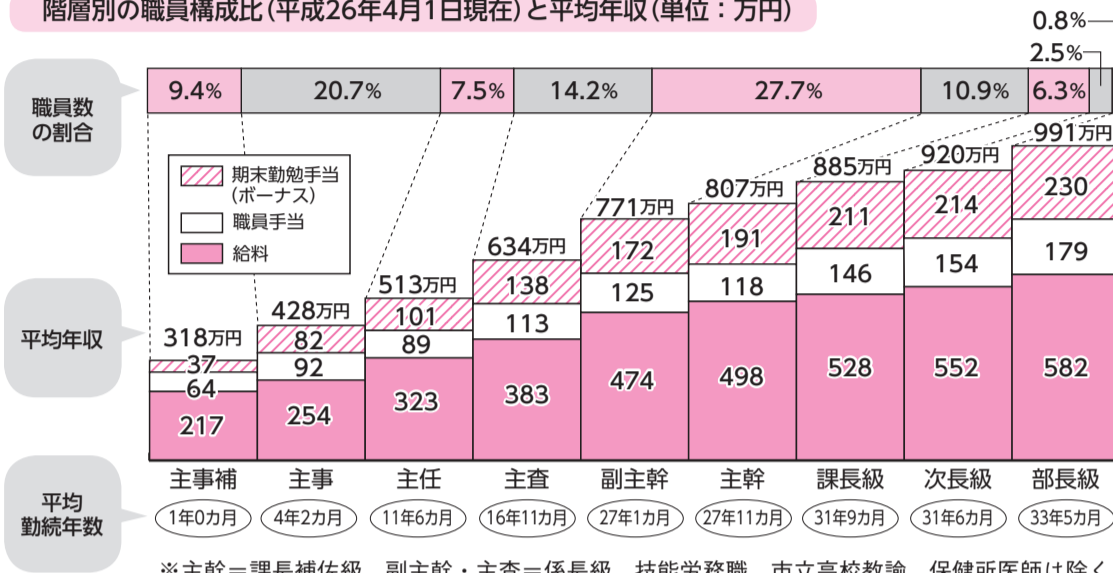
- 職員給与…給料+手当
  - 人件費…職員給与+特別職や議員、非常勤特別職の給与・報酬+退職手当+共済費
- ※共済費は民間の社会保険料の事業者負担分に相当するもの



特別職の給料・報酬

	給料・報酬(月額)	期末手当(年額)	年収
市長	95万5,000円	470万円	1,680万円
副市長	78万5,000円	380万円	1,380万円
議長	66万3,000円	310万円	1,100万円
副議長	59万3,000円	270万円	990万円
議員	57万3,000円	260万円	950万円

階層別の職員構成比(平成26年4月1日現在)と平均年収(単位：万円)



※主幹＝課長補佐級、副主幹・主査＝係長級。技能労務職、市立高校教諭、保健所医師は除く

近隣市・中核市・特別区との比較(平成25年4月1日現在)

	柏市	松戸市	船橋市	中核市平均	特別区
平均給与(円/月額)	428,983円	438,087円	450,212円	413,557円	445,802円
平均年齢(歳)	42.8歳	41.3歳	41.7歳	42.0歳	42.5歳

給与明細のモデルケース(単位：円)

モデルケース	22歳大卒 新規採用 実家・独身	30歳主任 配偶者 借家	40歳主査 配偶者・子ども2人 持ち家	55歳課長 配偶者・子ども1人 持ち家
給料	178,800	239,400	322,900	438,719
地域手当	10,728	15,144	20,934	31,522
扶養手当	—	13,000	26,000	24,500
管理職手当	—	—	—	62,154
住居手当	—	27,000	8,000	8,000
支給総額	189,528	294,544	377,834	564,895
社会保険料	-28,715	-38,449	-54,105	-73,511
税	-3,360	-21,050	-29,570	-56,050
手取り金額	157,453	235,045	294,159	435,334

▶地域手当＝地域の民間賃金水準に応じて支給(給料・扶養手当・管理職手当の合計額の6%を支給)▶扶養手当＝配偶者13,000円、子・父母など6,500円(16～22歳は5,000円加算)▶管理職手当＝管理・監督の地位にある職員に支給(39,500～94,200円)▶住居手当＝賃貸住宅最高27,000円、自宅所有8,000円  
 ◎その他、通勤手当、勤務実績に応じて時間外・休日勤務・特殊勤務手当などが支給されます

### 職員給与の見直しを行っています

市では、行財政運営の効率化を進めていく中で、職員数の適正化とともに、人事院からの給与勧告等に準じた給与制度の見直しを進めています。その結果、職員1人当たりの給与費は平成21年度から約58万円、全体では約28億円減少するなど、人件費削減に努めて

います。  
 平成26年度においても地域手当支給割合の(6.5%から6.0%)ほか、退職手当支給割合の引き下げを行いました。引き続き、組織の見直しや職員数、給与水準の適正化に努めていきます。

## 勤務条件

職員の勤務時間と休暇

- 勤務時間/月～金曜日までの午前8時30分～午後5時15分を原則(休憩60分)※祝日、年末年始(12月29日～1月3日)を除く
- 年次休暇/1年度につき20日。平成25年度平均取得日数は13.9日
- その他の休暇/夏季休暇(7日)、こども休暇(5日)、短期介護休暇(5日)など

職員の服務と処分

- 服務/職員は職務の遂行に当たり、職務専念義務など地方公務員法で掲げられている義務を負っています。また、市では禁煙について積極的に取り組み、市の施設の敷地内での全面禁煙や職員の勤務中の禁煙を行っています
- 職員の処分(平成25年度)/処分には公務能率を維持するために行われる「分限処分」と、職員の一定の義務違反に対して行われる「懲戒処分」があります。分限処分は、心身の故障による休職が18人、懲戒処分は停職が1人、戒告が1人いました

研修と人事評価

- 研修(平成25年度)/新規採用職員から管理職まで職層ごとに行う階層別研修と、専門的な知識を養うため外部研修機関に派遣する研修などがあります。階層別研修は全8コースに491人、外部研修機関等の研修・セミナーなどは877件に1,397人が参加しました
- 人事評価制度/市では、平成21年度から人事評価を処遇に反映する査定昇給制度を導入しています

12/14(日) 参加しよう 大事な一票 自分から

衆議院議員総選挙・最高裁判所裁判官国民審査に投票を

衆議院議員総選挙が12月2日(火)に公示され、12月14日(日)に投票が行われます。投票時間は午前7時から午後8時までです。大切な一票を無駄にせず、国政を託すのにふさわしいと思う候補者へ投票しましょう。なお、より詳しい内容は市のホームページで公表しています。

選挙管理委員会事務局 ☎7167-1092

投票の仕方

柏市は2つの選挙区に分かれており、旧柏地域は第8区、旧沼南地域は第13区となっています。なお、最高裁判所裁判官国民審査の投票も同時に行われます。

投票できるかた

今回の衆議院議員総選挙で投票できるかたは、次の①～③の要件を全て満たし、「柏市永久選挙人名簿」に登録されているかたです。

- ①平成6年12月15日までに生まれている
- ②9月1日までに柏市に住居登録をしていて、投票日当日（または期日前投票をする日）も引き続き柏市に住所がある
- ③12月14日現在で公職選挙法の規定による選挙権、被選挙権の停止を受けていない

市外へ転出した場合は

柏市永久選挙人名簿に登録されていたかたが8月14日以降に市外へ転出したが、転出先の市区町村の選挙人名簿にまだ登録されていないかたは、柏市で投票することになります。

市内で転居した場合は

11月19日以降に市内で転居した場合は、転居する前の住所地の投票所での投票となります。

投票所入場整理券を郵送

投票所入場整理券は、封書形式で投票日の前日までに皆さんへ郵送します。1通につき同居しているかた5人まで記載されていますので、投票に行く際には切り離して持参してください。

投票日に都合が悪い場合は

都合により投票所に行くことができないときは、期日前投票をすることができます。期日前投票所によって、投票する場所、期間や時間などが違いますのでご注意ください。詳しくは別掲のとおりです。

選挙人名簿の縦覧

時12月2日(火)午前8時30分～午後5時

所選挙管理委員会(中央体育館管理棟1階)

縦覧できる人/新たに選挙人名簿に登録されたかた

期日前投票は5カ所で

期日前投票には「宣誓書」の記入が必要です。事前に入場整理券の裏面への記入をお願いします※当日の投票では記入の必要はありません

投票期間：12月3日(水)～13日(土)

※土・日曜日も投票できます

- 柏市役所(第8区)
  - 時 午前8時30分～午後8時
  - 所 市役所本庁舎1階ロビー
- 沼南庁舎(第13区)
  - 時 午前8時30分～午後8時
  - 所 沼南庁舎1階ロビー

投票期間：12月7日(日)～13日(土)

※土・日曜日も投票できます

- 柏駅前行政サービスセンター(第8区)
  - 時 午前8時30分～午後8時
- 田中近隣センター(第8区)
  - 時 午前8時30分～午後5時
- リフレッシュプラザ柏(第8区)
  - 時 午前9時～午後5時

最高裁判所裁判官国民審査の期日前投票は12月7日(日)から

国民審査の期日前投票は12月7日(日)からできます。市役所本庁舎か沼南庁舎で投票するかたは、投票日にご確認ください。

不在者投票ができます

● 柏市以外の市区町村で投票する場合

柏市選挙管理委員会から投票用紙などの必要書類を取り寄せて、滞在する市区町村の選挙管理委員会ですら投票をすることができます。

◎必要書類は市のホームページからダウンロードできます

● 病院などで投票する場合

都道府県の選挙管理委員会が指定した病院や老人ホームなどに入院か入所している場合は、その施設で不在者投票をすることができます。入院・入所している施設の関係者と事前にご相談ください。

郵便等による投票ができます

身体障害者手帳や戦傷病者手帳、介護保険の被保険者証をお持ちのかたは、体の状態により郵便等により投票することができる場合があります。事前に選挙管理委員会に申請し、証明書の交付を受ける必要がありますので、お早めにご相談ください。

選挙公報は新聞に折り込み

候補者の経歴、政見などを掲載した選挙公報と最高裁判所裁判官の経歴などを掲載した審査公報は、12月10日(水)の朝刊に新聞折り込み(読売、朝日、毎日、東京、産経、日本経済)でご家庭にお届けします。また、市役所本庁舎、沼南庁舎、各近隣センター・出張所、柏駅前行政サービスセンターや新聞専売所にも置いてあります。

開票は即日行います

時12月14日(日)午後9時15分から

所第8区：中央体育館主体育室

第13区：中央体育館剣道場

得票数の発表：午後10時を1回目として30分ごとに開票が終了するまで発表します。速報は市のホームページでも確認できます

◎車での来場はご遠慮ください

子どもと  
未来の柏  
のために

放射線対策 NEWS NO.048

「放射線対策ニュース」は毎月1日号に掲載します

掲載情報は11月19日現在のものです

放射線測定器の貸し出し(3日間)

放射線測定コールセンター ☎7168-1037

放射線対策室(市役所本庁舎4階)、沼南支所総務課(沼南支所1階)、各近隣センター(根戸・北部・柏ビレジを除く)で貸し出しています。施設ごとに予約状況が異なりますので、希望する施設へお問い合わせください。

放射線量訪問測定と除染相談

放射線測定コールセンター ☎7168-1037

市内の空間放射線量は放射性物質の半減期や風雨の影響により大きく低下しています。一方で、地表面では水が集まりやすい雨どい下などでマイクロスポット(局所的に放射線量率が高い箇所)が見つかることがあります。ご依頼により、放射線測定の経験豊富な市職員がご家庭を訪問し測定を行います。マイクロスポットが発見された場合には、各ご家庭に合わせて、放射線防護の考えに基づいた対策を提案します。また、町会・自治会や少人数のグループが行う測定等の支援も引き続き行っていますので、ご相談ください。

放射性物質の検査結果 11月1日～18日検査分

<b>市内の農産物</b> ☎ 農政課 ☎7167-1143	
[中央]カブ [手賀沼周辺]京菜、ブルーベリー、キャベツ、ダイコン、チンゲンサイ、カキ、カブ	検出下限値未満
<b>給食食材</b> ☎ 各学校保健課 ☎7191-7376	
牛乳、ブロッコリー、里芋	検出下限値未満
<b>小・中学校(提供した給食1週間分)</b> ☎ 各学校保健課 ☎7191-7376	
自校調理7校、給食センター	検出下限値未満
<b>保育園(提供した給食1週間分)</b> ☎ 保育園運営課 ☎7167-1137	
公立・私立合計9園	検出下限値未満

表記の説明

☎=NaI (TI)シンチレーションスペクトロメータ  
 ☎=ゲルマニウム半導体検出器  
 検出下限値=使用する検査機器で検出できる最小値のこと

品目・学校名・検査方法などの詳しい内容は、市のホームページに掲載しています。私立幼稚園の検査結果も見ることができます

# 人が好き。 柏の介護職人

このコーナーは、実際に介護現場で働く職員のかたが介護についてもっと知ってほしい、身近に感じてほしいとの思いで記事を書き上げています。現場で活躍中のさまざまな職種・立場の「輝いている人」を取材・撮影・記事を作成し、毎月1日号で紹介していきます。

☎ 福祉政策課 ☎ 7167-1171

私たちが書きました



▲今号を担当した柏市介護サービス事業者協議会の皆さん

## 介護職人ファイルナンバー⑦

よしだ いさみ しょうご  
吉田 勇 さん ・ 正吾 さん

● 65歳 ● 勤続年数13年 ● 39歳 ● 勤続年数11カ月  
介護福祉士、介護支援専門員 デイサービス管理者

● 勇さんは50歳から介護業界に転職し、市内で一戸建て住宅を改装した小規模デイサービスを開設しました。正吾さんは今年初めに飲食業から転職し、現在は介護福祉士や社会福祉主事の取得を目指して日々奮闘中。福祉という未知の世界を親子二人三脚で頑張る介護職人



一口メモ

### デイサービスとデイケアの違いは？

デイサービスは、音楽やクラフト作成などのレクリエーションや機能訓練等を受けたり、食事や入浴サービスなどを受けたりすることができます。一方でデイケアは、理学療法・作業療法・言語聴覚療法などのリハビリテーションを主に受けられます。

## 50歳からの新たな挑戦

システムエンジニアや営業などをこなしながら30年勤めた会社を50歳で早期退職した勇さん。きっかけは、母親が脳梗塞で介護が必要になったことだそうです。専門学校に2年通い、介護福祉士の資格を取得。その後、自らNPO法人を設立し現在に至ります。

## 何よりも笑顔を第一に

これまでの間には大変な時期もあったそうですが、「ご利用者やスタッフの笑顔と優しい言葉に支えられました。皆が分かってくれていると実感するたびに自分の気持ちも温かくなり、活力につながった」と勇さん。

また、施設長として日々心掛けていることは「楽



▲皆で楽しむレクリエーション

しく仕事のできる環境を整えるとスタッフが明るく元気になり、ご利用者に優しく接してくれるようになります。ご利用者やスタッフの笑顔が多く見られることが何よりですよ」と話す穏やかな顔がとてもすてきでした。

## 息子へエール

「私が昨年体調を崩したことがきっかけで、畑違いの福祉を志してくれました。今年に入ってからは実習で福祉の知識を付け、10月からはデイサービスの管理者として頑張ってもらっています。ご利用者やスタッフへの接し方を見る限り、福祉の仕事に向いているように感じます。しかし、この世界は常に勉強が必要で、一人前になるのはたやすくありません。さらに皆さんから喜んでもらえるように、これからも精進してもらいたいです。」(勇さんから正吾さんへ)

## 父を尊敬するように

「今年に入ってから介護の研修や実習で学んだり、ご利用者やご家族と話をしたりして福祉のことを知り始めると、素晴らしい仕事であることが分かりました。今になって父親を尊敬するようになりました

し、素晴らしいスタッフにも恵まれ、このような組織を作り上げてきたことにも感謝しています。私自身も今以上に皆が幸せになれるようなデイサービスへとするために、努力していきたいと思います。」(正吾さんから勇さんへ)

## 親子二人三脚で

今後の活動はデイサービスを中心に提供できるメニューを増やしたり、細かいサポートができるようにしたりと、地域貢献のあるべき姿について考えていくそうです。

また、お二人共に「介護の仕事を通して地域に元気な人を増やしていく」という夢を膨らませている様子でした。正吾さんも、さらなる資格の取得のため勉強をされ、今後も親子二人三脚での活躍が期待されます。



▲ご利用者を出迎えます

## 数字から見る柏の介護

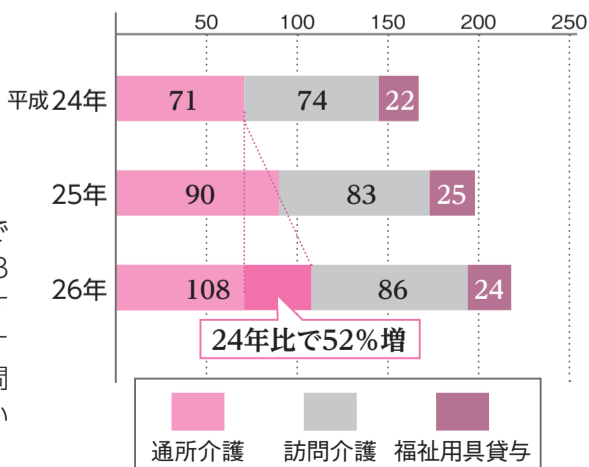
# 52%

● 通所事業所数の増加率(平成26年/24年)

吉田さん親子のような通所介護事業所は平成26年で108あり、そのうち同規模(定員10人以下)の施設は53あります。平成24年は71事業所であったため、比較すると52%の増加となります。この伸び率は、昨年度ケアマネージャーに実施した調査で需要の高かった「訪問介護」「福祉用具貸与」事業所と比べても、顕著に高いことが分かります。

## 介護事業所数の推移

(各年4月1日現在※26年は11月1日現在)



## 編集後記

今号では、「親子」というテーマで吉田さんたち取材し、紹介しました。親子故の苦労がある一方で良さも多くある事を知り、うらやましさを感じました。また、ご利用者の皆さんが、ご自身の息子や孫に会いに来ているかのような笑顔をされていたのも印象的でした。

市のホームページでは、他にも魅力的な介護職人のかたがたを紹介しています。ぜひご覧ください!

介護職人への質問を募集!

7面右上の必要事項と介護職人への質問・感想を書いて、〒277-8505 柏市役所福祉政策課へ郵送・FAX 7164-3917するか  
✉ info-fkshs@city.kashiwa.lg.jp ☎ 福祉政策課 ☎ 7167-1171



# 協働のまち

市民とともに歩む  
柏市では、市民との協働によるまちづくりを進めています



子どもたちが  
楽しく遊ぶ場所



▲障害のある子もいない子も、手作りのおもちゃに夢中

## 柏おもちゃ図書館

### かたつむり

障害のある子どもたちがおもちゃで楽しく遊べる場所を提供し、その子どもたちの成長と共に新たな活動を作り出している「柏おもちゃ図書館かたつむり」。今号では、今年で30年目を迎えた同団体について紹介します。

☎ボランティアセンター ☎7165-0880

親たちが  
ホッとできる場所



▼一針一針愛情を込めて作る布おもちゃ

## 安心できる 居心地の良い場所

障害のある子どもは、遊びの機会が少なかったり上手に遊べなかったりします。そんな子どもたちがおもちゃを通して楽しく遊べる場所を提供したり、気に入ったおもちゃを家でも遊べるように貸し出したりもしています。また、親同士が悩みを共有し、安心して交流できる場所を提供する活動を行っています。



▲みんなで鬼をやっつけろ!

## 優しさを感じる 手作りの おもちゃ

おもちゃ図書館には市販の物だけでなく、たくさんのおもちゃが用意されています。色とりどりの果物は、指先を動かすことが苦手でも、皮をむいたり切ったりして楽しく遊べるように工夫されています。それぞれの子どもに合った物を提供するため、これまでに制作したおもちゃは400点以上になります。



▲参りました...



## 一生楽しめるものを 見つけてほしい

子どもたちは中学生になると、おもちゃ遊びでは物足りなくなります。学校の部活動を楽しむのも難しいために居場所がなくなってしまいます。そこで、新たに始めたのが書道やお茶の教室です。この教室は、親と離れて一人で参加します。親に甘えたり諦めたりせずに最後までやり遂げて自信を持ってほしいからです。そして、子どもたちが楽しみながらずっと続けることのできるものを見つけてほしいと願って活動をしています。

## 平成26年度厚生労働大臣表彰

今年10月、長年の功績が認められボランティア功労者に対する厚生労働大臣表彰を受賞しました。



表彰状を受け取る  
柏おもちゃ図書館かたつむりの  
今井直樹さん(写真右)

## やっぱり柏が好き! ~We Love Kashiwa~

No.10

このコーナーでは、「柏を愛し、街をよくする活動」に取り組んでいるかたを毎月紹介していきます。

第10回は、マジックやバルーンアートの評判が広がり、今やイベントに引っ張りだこの近内定男さんです。



近内定男さん

### Q 日ごろ行っている活動は?

老人ホームやこどもルーム、町会・地域のイベントなどに招かれて、ボランティアでマジックを披露したり、バルーンアートの作り方を教えたりしています。10年ほど前に、町会の忘年会でのかくし芸として、南京玉すだれや落語「蝦蟇(がま)の油売り」などを覚えたことがきっかけで、今では10以上の芸を披露しています。

### Q 活動してよかったことは?

たくさんのイベントに呼んでいただくようになり、皆さんから「楽しかった」「また来てね」など声を掛けてもらい、喜んでもらえることが何よりも嬉しいです。この活動を続けているからこそ生活にもハリが出て、80歳となった今でも元気でいられると思っています。

### Q 今後の目標は?

「70歳からはおまけの人生」という友人の言葉に感銘を受け、好きなことを好きなようにやってみようと思っています。この10年で人に喜んでもらえる喜びを知ったので、これからも生涯現役でいろいろな世代のかたを楽しませていきたいです。

あなたの周りにいる  
「柏愛」にあふれる人を募集中!  
秘書広報課 ☎7167-1175へ



お知らせ(続き)

柏市環境報告書にご意見を

閲覧場所 環境政策課(市役所本庁舎4階)、行政資料室(市役所本庁舎1階)、図書館本館・分館、市のホームページで意見書の提出 12月31日(水)までに、7面右上の必要事項と意見(様式自由)を書いて、〒277-8505 柏市役所環境政策課へ郵送(当日消印有効)・FAX7163-3728するか info-knky@city.kashiwa.lg.jpで 環境政策課☎7167-1695

「只見町ふるさと雪まつりツア-」の参加者を募集

時 2月14日(土)・15日(日)1泊2日 所 ふるさと交流都市・只見町(福島県) 対 市内在住のかた、36人程度 費 大人14,500円、小学生以下11,500円※往復貸し切りバス、1泊3食付き 申 12月15日(月)までに、はがきに7面右上の必要事項と生年月日・性別(参加者全員分)を書いて、〒277-8505柏市役所地域支援課内 柏市ふるさと交流協会事務局へ郵送で(当日消印有効)※応募者多数の場合は抽選。最小催行人数30人 備 ▶2人以下の参加は相部屋(男女別)となる場合あり▶後日、参加者に説明会あり 問 同会事務局☎7167-1126

かしわ元気塾

毎月1回市民の皆さんを元気にする講座を開催します。 心を元気に!~色の力でわくわくを見つけよう~ 時 1月25日(日)午後2時~4時 所 柏地域医療連携センター 定 135人 内 医師による、心を元気にする考え方や呼吸法等についての講演 申 1月9日(金)までに、はがきに7面右上の必要事項(参加者全員分)を書いて、〒277-0845豊四季台1丁目1-118 柏市役所福祉政策課へ郵送(必着)・FAX7197-1511・E info-fkshs@city.kashiwa.lg.jpするか直接※応募者多数の場合は抽選 問 福祉政策課☎7197-1510

考えよう相手の気持ち、育てよう思いやりの心 人権週間 12月4日(木)~10日(水)

人権とは「全ての人が生命と自由を確保し、それぞれの幸福を追求する権利」「人が生まれながらに持つ、人間らしく生きる権利」です。この機会に人権について考えてみませんか。 問 秘書広報課☎7167-1119



人KENあゆみちゃん

どんな問題があるの?

人権侵害の例 ●女性というだけで職場で差別待遇 ●夫の妻に対する暴力 ●親の養育放棄、いじめや体罰、児童ポルノの販売など、子どもを一人の人間として扱わない ●インターネット上での個人の名誉やプライバシーを侵害する書き込み など



人権イメージキャラクター・人KENまる君

人権擁護委員をご存じですか?

法務大臣から委嘱された、まちの相談パートナーです。もしいじめや虐待、家庭問題など人権で困ったことがあればご相談ください。相談は無料で、秘密は守られます。

市役所での人権身の上相談

時 毎月第1・第3火曜日午前10時~午後3時

所 市役所本庁舎3階相談室(当日、先着順)

法務局柏支局の人権相談

時 月~金曜日午前10時~午後4時

☎0570-003-110(みんなの人権110番)

工業統計調査を実施

工業の実態を明らかにするため、製造業を営む事業所を対象に、12月31日(水)現在で工業統計調査を実施します。12月中旬から「調査員証」を携行した調査員が伺いますので、ご協力をお願いします。 問 統計調査専用ダイヤル(情報政策課内)☎7164-4050

介護教室

時 12月20日(土)午前10時~正午

対 市内在住のかた、先着20人

内 体にやさしい介護技術

申 12月2日(火)午前9時から、介護老人保健施設はみんぐへ電話で

所 問 はみんぐ☎7134-0660

催し

かしわボランティアフェスタ2014

時 12月7日(日)正午~午後5時

所 イオンモール柏(豊町2丁目)

内 市内ボランティア団体による演芸披露、実演・体験、手作り品・復興支援海産物の販売など

問 ボランティアセンター☎7165-0880

障害理解・啓発イベント

バイオリンコンサート

時 12月11日(木)午後6時~8時

所 アミューゼ柏

内 全盲のバイオリニスト・穴澤雄介さんの演奏、障害に関する展示等

サイバーホイール体験

時 12月13日(土)午後1時~3時

所 教育福祉会館

内 障害のある子もいない子も一緒に運動遊具で楽しめます

音楽&お仕事体験イベント

時 12月14日(日)午前10時~午後3時

所 リフレッシュプラザ柏

内 障害を持つかたとその仲間たちによる演奏、障害者による加工品の販売等

問 障害福祉課☎7167-1136

リサイクルプラザリボン館ミニフリーマーケット

時 12月14日(日)午前9時30分~正午※荒天中止

内 フリーマーケット、自転車が当たるエコクイズ、牛乳パック工作

所 問 リサイクルプラザリボン館☎7199-5082(月曜休館、祝日の場合は翌日休館)

あけぼの山農業公園のイルミネーション

暗闇に美しく浮かぶ風車など、いつものとは違う幻想的な光景を楽しめます。

時 12月25日(木)までの午後5時~9時

備 期間中は中央駐車場B(風車前広場横)の利用可

所 問 あけぼの山農業公園☎7133-8877(問い合わせは午後5時まで)

求人

柏市社会福祉協議会の一般契約職員

内 自動車普通免許があり、パソコン操作ができるかた

勤務時間 月~土曜日のうち週3~5日

勤務内容 ①移動支援(運転手)②老人福祉センター業務③相談支援業務

賃金(時給) 890円から※資格等に応じて。交通費は別途支給

◎申し込み方法など、詳しくは柏市社会福祉協議会で配布する募集要項が同協議会のホームページで確認を

問 柏市社会福祉協議会☎7163-9000

かわら版は次の面に続きます▶

市民の相談室

●相談日・予約受付日が祝・休日、年末年始に当たる場合は休みます。また、都合により休む場合がありますので、詳細は事前にご確認ください

Table with 2 columns: Category (e.g., 法律相談, 税務相談) and Details (time, location, phone number).

Table with 2 columns: Category (e.g., 障害者就労相談, リハビリ相談) and Details (time, location, phone number).

Table with 2 columns: Category (e.g., 外国人のための相談, 人権身の上相談) and Details (time, location, phone number).

**求人(続き)**

**介護老人保健施設はみんぐの職員(非常勤)**

**職種・人数** デイケアの介護職員、若干名  
**勤務時間** 午前8時30分～午後5時30分  
**賃金等** 柏市医療公社の規定による  
**申込** 12月15日(月)までに、写真を貼った履歴書を、〒277-0825布施1-3 介護老人保健施設はみんぐへ郵送(必着)するか直接持参を  
**選考方法** 書類と面接  
**問い合わせ** 電話 ☎7134-0660

**養育支援訪問員**

**職** 保健師・助産師・看護師のいずれかの資格と自動車普通免許を持っているかた、1人  
**勤務内容** 主に妊娠中～産後1年未満のかたへの訪問支援と電話相談  
**勤務場所** こども福祉課(市役所別館3階)  
**勤務時間** 週1～2回午前9時～午後5時※土・日曜日、祝日を除く。曜日は応相談  
**勤務期間** 4月1日～平成28年3月31日  
**賃金(時給)** 1,520円～1,600円※資格による。交通費は別途支給  
**申込** 12月22日(月)までに、写真を貼った履歴書と「応募の動機～自分の知識・経験を訪問業務に活(い)かせること」をテーマとした小論文(1行20字で700～800字)、資格免許証の写しを〒277-8505 柏市役所こども福祉課へ書留で郵送(当日消印有効)するか直接持参を※受け付け後、アンケートの送付あり  
**選考方法** 書類と面接  
**問い合わせ** 電話 ☎7167-1458

**臨時歯科衛生士**

**職** 歯科衛生士の免許を持っているかた、3人程度  
**勤務場所** ウェルネス柏  
**勤務内容** 歯科保健指導  
**勤務時間** 月～金曜日午前8時30分～午後4時30分のうち、1日4時間程度で週2・3日程度  
**採用日** 2月1日(日)  
**賃金(時給)** 1,520円※交通費は別途支給  
**申込** 12月19日(金)までに、事前に電話連絡

**昭和15年1月2日～昭和15年2月1日生まれのかたへ**

後期高齢者医療被保険者証を送付します。医療機関等で診療を受けるときは、新しい被保険者証を提示してください

➤12月中旬に発送予定です

**昭和19年12月2日～昭和20年1月1日生まれのかたへ**

1月から利用できる保険証(高齢受給者証)を交付します。医療機関等で診療を受けるときは、新しい被保険者証を提示してください

➤12月中旬に発送予定です

☎保険年金課 ☎7191-2594

**昭和25年1月2日～昭和25年2月1日生まれのかたへ**

介護保険被保険者証を送付します。被保険者である証明であるとともに、介護サービスを利用するときなどに必要になります。大切に保管してください

➤12月下旬に発送予定です

☎高齢者支援課 ☎7167-1135

の上、写真を貼った履歴書、歯科衛生士免許証の写しを持って、保健所地域健康づくり課(ウェルネス柏3階)へ直接  
 ☎保健所地域健康づくり課 ☎7167-1257

**シニア**

**老人福祉センター利用証の更新を**

老人福祉センターの利用証は、1月の利用開始日から5年ごとに更新していく予定です。詳しくは、各老人福祉センターで案内しています。  
 ☎沼南社会福祉センター ☎7193-2941

**介護予防講座「青春の歌声喫茶」**

☎1月14日(水)、2月4日(水)、3月4日(水)・25日(水)午後1時30分～3時30分(計4回)  
 ☎教育福祉会館  
 ☎市内在住で60歳以上のかた、50人  
 ☎お茶を飲みながら唱歌・童謡・歌謡曲を歌います※最終回でミニコンサートを開催  
 ☎1,000円

**終了まであと2カ月!**

**柏市国民健康保険 特定健診の受診を**

**受診方法は4種類**

柏市国民健康保険に加入の40歳以上のかたに、受診券(ピンク色・紫色)をお送りしています。健診期間は1月31日(土)までです。早めに受診しましょう。

1つ選んで受診を。どの方法でも「基本的な血液検査」と「尿検査」を行います。

①個別健診	中央保健センター	12月19日(金)、1月14日(水)・27日(火)
②集団健診	アミューゼ柏	2月10日(火)※期間外に臨時で実施
③人間ドック		
④脳ドック		

☎①・②=自己負担なし ▶③・④=市が1万円を負担(差額は自己負担)

☎①・③・④=実施医療機関へ電話で(受診期間は1月31日(土)まで) ▶②=保険年金課へ電話で

◎詳しくは特定健診の受診券をご覧ください

☎保険年金課 ☎7164-4455

しっかり健康チェックしよう!



柏市国保特定健診マスコット「はかる君」

●受診券を紛失した場合は再度郵送します。事前に電話で連絡を

●12月以降に新たに国保に加入した場合は翌年度からの受診になります

75歳以上のかた(市内在住の千葉県後期高齢者医療加入者)には、「柏市75歳以上の健診」の受診券(黄色)を郵送しています

☎12月6日(土)までに、往復はがきに7面右上の必要事項を書いて、〒277-0005柏5丁目8-12柏市教育福祉会館内 中央老人福祉センターへ郵送で(当日消印有効)※応募者多数の場合は抽選  
 ☎中央老人福祉センター ☎7163-9356

**生活情報講座「防犯・交通安全教室」**

☎12月17日(水)午後1時30分～2時30分  
 ☎市内在住で60歳以上のかた、先着50人  
 ☎高齢者の交通事故防止・防犯  
 ☎当日、会場へ直接  
 ☎☎柏寿荘 ☎7131-9511

**キッズ**

**親子もちつき体験**

☎12月21日(日)～23日(火)の午前の部＝午前10時～正午、午後の部＝午後1時30分～3時30分(いずれか1回)  
 ☎市内在住・在勤の親子、各回先着9組  
 ☎柏産餅米で機械と臼・きねを使った餅つきをします※完成品約3.5キログラムを持ち帰り  
 ☎2,000円  
 ☎餅を入れる箱・盆など、子どもの上履き  
 ☎12月2日(火)午前9時から、あけぼの山農業公園へ電話か直接  
 ☎☎あけぼの山農業公園 ☎7133-8877

**親子クッキング教室「クリスマス料理をつくろう」**

☎12月21日(日)午前10時～午後1時  
 ☎市内在住の小学生と保護者、15組  
 ☎エプロン、三角巾、マスク、筆記用具  
 ☎1人500円  
 ☎12月11日(木)までに、はがきに7面右上の必要事項と学年・性別、保護者の氏名を書いて、〒277-0005柏5丁目8-12 柏市中央公民館へ郵送(必着)・FAX 7163-9364するか ☎info-chkm@city.kashiwa.lg.jpで※応募者多数の場合は抽選  
 ☎☎中央公民館 ☎7164-1811

**鉄棒逆上がり教室**

☎☎12月23日(火)～25日(木) ▶午前9時30分～10時30分＝幼児(4歳以上)・小学1～3年生 ▶午前11時～正午＝小学1～6年生、各回先着30人※複数回参加可  
 ☎柏の葉小学校  
 ☎2,000円(回数不問)  
 ☎運動ができる服装・室内履き、タオル、飲み物など  
 ☎12月8日(月)～22日(月)に、スマイルクラブへ電話するか、7面右上の必要事項を書いて FAX 7169-3303・☎smile-c@jcom.home.ne.jpで  
 ☎☎スマイルクラブ(大浜) ☎7169-4183・スポーツ課 ☎7191-7399

**ピヨピヨ親子ショートテニス教室**

テニスが初めてでも、簡単に楽しく遊べます。  
 ☎12月23日(火)午前10時20分～正午  
 ☎吉田記念テニス研修センター(花野井)  
 ☎テニス経験のない幼児・小学生と保護者、先着80組  
 ☎1組500円  
 ☎運動ができる服装・靴、タオル、着替え  
 ☎12月2日(火)午前9時から、同センターへ電話で  
 ☎☎同センター ☎7134-3030・協働推進課 ☎7167-0941



**こども図書館 12月前半の催し**

午前中催しが無い日は、午前10時30分から「こども図書館おはなし会」あり

とき	催し
3日(水)午前10時30分～11時	「ぼっかぼかひろるぼミニ」読み聞かせ・親子ふれあい遊び・うた
6日(土)午前11時～11時30分	ちょっと大きい子のおはなし会
7日(日)午前11時～11時30分	おもしろ腹話術と手品
7日(日)午後2時～2時30分	すてきな午後のコンサート・ハンドベル演奏(童謡など)
9日(火)午前10時30分～11時	読み聞かせ・楽しいこどものうた
11日(木)午前10時30分～11時	読み聞かせ・わらべうた・テーブル人形劇
11日(木)午前11時～11時5分	5分で分かる!保健師のおはなし
13日(土)午前11時～11時30分	ちょっと大きい子のおはなし会
13日(土)午後2時30分～3時	アイリッシュハーブ伴奏によるパネルシアターほか
14日(日)午前11時～11時30分	「親子でつくり笑顔のひとときを」読み聞かせ・パネルシアター

※当日、会場へ直接。「ちょっと大きい子」＝4歳以上向け  
 ☎こども図書館 ☎7108-1111

**中央公民館のパソコン講座**

※会場は中央公民館。費用は①は100円、②は無料。OSはWindows7で、Office2013・インターネットエクスプローラ11を使用。講師はパソコンボランティア

講座名	とき	対象	内容
①パソコン初心者講座	12月15日(月)・16日(火)午後1時30分～4時30分(計2回)	市内在住・在勤でパソコンに触ったことがなく、ローマ字を理解しているかた、20人	パソコンの基本操作を学び、文字入力やインターネットを体験します
②デジタルカメラ講座	12月19日(金)・26日(金)午後1時30分～4時30分(計2回)	市内在住・在勤で、基礎的操作・文字入力やマウス操作ができるかた、20人	デジタルカメラで撮影した写真をパソコンに取り込み加工の仕方などを学びます

申し込み 12月8日(月)までに、講座ごとに往復はがきに7面右上の必要事項を書いて、〒277-0005柏5丁目8-12 柏市中央公民館へ郵送で(必着)※応募は1講座につき1人1通。応募者多数の場合は12月9日(火)午前9時に中央公民館で抽選。今年度、各講座に初めて応募したかたを優先。手話通訳や要約筆記が必要なかたは申込時に記入を

☎中央公民館 ☎7164-1811

**エコライフの実現を 12月は地球温暖化防止月間**

東日本大震災以降、省エネルギーの必要性がこれまで以上に求められています。節電をはじめとするエコライフに取り組みましょう。

**市内からの温室効果ガス排出量**

平成24年度の温室効果ガス排出量は195万トンで、平成2年度比では約8.6パーセント(18万トン)の減少となりました。しかし、東日本大震災における原子力発電所の停止等による影響で、平成20～24年度の平均排出量は柏市地球温暖化対策計画で定めた目標(6パーセントの削減)に対して2パーセントの削減でした。特に、平成2年度と比べて**家庭部門の排出量は7割以上も増加**していることから対策が必要です。家庭でできる温暖化対策に取り組みましょう。

☎環境政策課 ☎7167-1695

**かしわ環境フェスタ 2014**  
 ～グルメなエコ、はじめよう!～

身近なところから「楽しく」「おいしく」始められる温暖化対策など、環境について学べる場です。  
 ☎12月13日(土)午後1時～4時30分  
 ☎ららぽーと柏の葉(若柴)  
 ☎エコライフの実践に役立つトークショー、ビンゴ大会など  
**ゲスト** 料理愛好家・平野レミさん、千葉県出身のタレント・市井紗耶香さんほか  
 ☎当日、会場へ直接  で

●申し込み・問い合わせなどは、各施設の開館時間をお願いします

# 児童センターへ行こう!

※特に記載がないものは会場・申し込み・問い合わせともに各施設へ



=クリスマスにちなんだ催し 保護者=主に保護者対象

## しこだ児童センター ☎7145-2522

●**青少年の居場所「ほっとるーむ」**  
ボードゲームやおしゃべりなどで自由に過ごせるスペース。もちろん勉強もOK!  
時 12月6日～27日の毎週土曜日午前9時30分～午後4時30分 関 中学生～18歳、各日先着10人 申 当日時間内に、会場へ直接

●**ママのぽけっとクリスマス会**  
パネルシアター「クリスマスケーキを作ろう」、わらべ歌など  
時 12月18日(休)午前11時～11時40分 関 幼児と保護者、先着30組 申 当日、会場へ直接

●**アルペジオ「クリスマスコンサート」**  
フルートとバイオリンのアンサンブルを楽しみます  
時 12月19日(金)午後2時～3時 関 どなたでも(未就学児は保護者同伴)、先着30人 申 当日、会場へ直接

●**ファミリーday「クリスマスツリーを飾ろう」**  
オリジナルのクリスマスツリーを作って、飾り付けをします  
時 12月20日(土)午前10時～11時30分 関 どなたでも(未就学児は保護者同伴)、先着15組 申 当日、会場へ直接

●**ミニ門松を作ろう**  
竹などの自然素材を使って、本格的なミニ門松を作ります  
時 12月25日(木)午後1時30分～3時30分 関 小学生以上、先着15人 申 12月2日(火)午前10時～☎で

## 高柳児童センター ☎7190-1348

●**カプラのじかん**  
手のひらサイズの薄い積み木で家や橋、滝作りなどに挑戦します  
時 12月20日(土)午後2時～3時30分 関 どなたでも(未就学児は保護者同伴)、先着30人 申 12月2日(火)午後2時～☎で

●**中学生・卓球day**  
卓球で思いきり体を動かして楽しもう  
時 12月25日(木)・26日(金)午後2時～4時(20～30分の交替制) 関 中学生以上、各回先着20人 申 当日時間内に、会場へ直接

## 冬の工作教室

時 12月13日(土)午後1時～4時  
関 市内在住の小学生、先着50人  
関 クリスマスリース・簡単編みのマフラー・ミラクルリボンなどを作ります  
費 1作品300円  
申 12月2日(火)午前9時から、沼南公民館へ電話で  
関 沼南公民館 ☎7192-1111

## 永楽台児童センター (永楽台近隣センター内) ☎7163-4050

●**ハイパーヨーヨー**  
ヨーヨーの達人に基本やいろいろな技を教えてもらい、最終日に発表します  
時 12月7日、1月18日、2月1日・8日、3月1日・8日・15日の各日曜日午後0時30分～2時30分(計7回) 関 小学生以上、先着10人 申 12月2日(火)午前10時～☎で

●**Theみんなのひろば**  
卓球・工作・おしゃべりなどで、自由に過ごせる空間です  
時 12月13日(土)午後1時～4時30分 関 小学生以上、先着40人 申 当日時間内に、会場へ直接

●**グーチョコキパーおはなし会**  
スライド「ロージーのおさんぽ」など  
時 12月16日(火)午後3時～3時50分 関 幼児～小学生(未就学児は保護者同伴)、先着80人 申 当日、会場へ直接

●**書き初めの練習をしよう**  
毛筆の基本を教わります  
時 12月23日(火)①午前10時～11時30分 ②午後1時～2時30分  
関 小学3～6年生、各先着15人 申 12月6日(土)午前10時～☎で

## 光ヶ丘遊戯室 (光ヶ丘近隣センター内) ☎7170-7600(午前9時～正午・午後1時～5時)

●**小学生スペシャルデー**  
クリスマスの折り紙(9日だけ)、カプラやレゴ、ボードゲームなどで遊びます  
時 12月9日(火)・18日(木)・19日(金)午後1時～3時 関 小学生、各日先着15人 申 当日時間内に、会場へ直接

●**ママのぽけっとクリスマス会**  
パネルシアター「クリスマスケーキを作ろう」、わらべ歌など  
時 12月11日(木)午前11時～11時40分 関 幼児と保護者、先着20組 申 当日、会場へ直接

●**ミニ門松を作ろう**  
竹などの自然素材を使って、本格的なミニ門松を作ります  
時 12月25日(木)午前9時30分～11時30分 関 小学生以上、先着15人 申 12月2日(火)午後2時～☎で

## モラージュ柏 関しこだ児童センター ☎7145-2522

●**～じどセン参上!～はっぴークリスマス**  
クリスマスにちなんだ簡単工作・体操・歌などで交流します  
時 12月10日(水)午前11時～正午・午後2時～3時 関 幼児と保護者、各回先着40組 申 当日時間内に、会場へ直接

## 豊四季台児童センター ☎7144-5363

●**クリスマス会～英語であそぼ! マザーグースと共に**  
サンタクロースの工作をしたり、英語の歌遊びを親子で楽しんだりします  
時 12月9日(火)午前10時30分～11時30分 関 幼児と保護者、先着15組 申 12月2日(火)午前10時～☎で

●**栄養士レイさんとおしゃべりしよう～冬編～ [保護者]**  
乳幼児の風邪予防や体調不良時の食事などについて話を聞きます。質問や個別相談もできます  
時 12月16日(火)午後2時30分～3時30分 関 乳幼児の保護者、先着15人 申 12月2日(火)午後2時～☎で

## 県立手賀の丘少年自然の家 関しこだ児童センター ☎7145-2522

●**～じどセン参上!少年自然の家においでよ～はっぴークリスマス**  
クリスマスの歌や体操で交流します  
時 12月16日(火)午前10時30分～正午・午後1時30分～3時 関 幼児と保護者、各先着20組 申 当日、会場へ直接

## 南部みんなの広場 (南部近隣センター内) ☎7173-1333 (午前10時～午後5時)

●**いっしょにあそぼ**  
わらべ歌や手遊び、手袋人形を交えながらお話の世界を楽しみます  
時 12月5日(金)午前10時30分～11時30分 関 幼児と保護者、先着20組 申 当日、会場へ直接

## こども健康ガイド 12月

夜間・休日に急病になったら ▶夜間…内科・小児科 ☎7163-0119 ※音声案内  
▶日曜日・祝日…歯科 ☎7164-8114 (午前9時45分～正午) 歯科以外 ☎7163-0119 ※音声案内

## 保健所地域健康づくり課 ☎7167-1256・1257

ママパパ学級 関 ▶育メン編=20日(土)午前9時30分～11時30分・午後1時30分～3時30分、ウ柏。初めての出産を迎える夫婦、各24組  
▶子育て・栄養編=22日(月)午後1時15分～3時30分、ウ柏。初めて出産するかた

こんにちは赤ちゃん事業 (全戸訪問) 平成26年10月に生まれた乳児。自宅に柏市民健康づくり推進員や看護師等が訪問します。赤ちゃんの成長や育児への不安など、気軽に相談を(時期がずれる場合や、事前連絡なしに訪問する場合もあり)

離乳食教室 関 18日(木)午前10時30分～11時30分、中央保セ。生後4～6カ月児の保護者。母子健康手帳・筆記用具の持参を※保育・試食なし。乳児同伴の場合はバスタオルの用意を

発達支援相談 関 19日(金)午後2時～4時40分、ウ柏。児童精神科医師・心理相談員・保健師等による、発達の気掛かりなお子さんに関する相談(1人40分間)

通知が届いていない場合はご連絡を  
▶1歳6カ月児健診(平成25年5月生まれ) ▶3歳児健診(平成23年6月生まれ)  
▶2歳の歯☆ピカランド(平成24年12月生まれ) ▶フッ化物歯面塗布(平成24年6月生まれ)

※7面の「健康ガイド」で子どもが利用できる「ふれあい健康相談」等を掲載

## 団体・サークルの催し

●市等官公庁以外の市民団体やサークルからの情報を掲載しています

近セ=近隣センター、中公=中央公民館、沼公=沼南公民館、教福=教育福祉会館、県プラ=さわやかちば県民プラザ

### ■二松学舎生涯学習成果展

時 12/1の10時～16時 所 そごう柏店5階連絡通路 関 無料 関 甲州 ☎7149-7581

### ■墨彩で年賀状を描きませんか

時 12/10の13時30分～15時30分 所 県プラ 費 1,000円 関 体験者歓迎 関 藤田 ☎7145-2362

### ■老後セミナー「安心して自宅で最期を迎えるための準備」

時 12/3の15時～16時30分 所 中公 関 医師・新田國男さん 費 500円 関 谷口 ☎7139-9522

### ■クリスマス講演会・交流会「認知症にかからない社会に向けて」

時 12/9の13時30分～17時30分 所 東葛テクノプラザ(柏の葉5丁目) 費 交流会は1,000円 関 長谷川 ☎080-5525-8995

### ■柏市教育対話集会

時 12/6の13時～16時30分 所 中公 関 子育て教育は対話で見えてくる 費 500円 関 小林 ☎7133-0511

### ■相続・遺言セミナー

時 12/7の13時～15時 所 アミュゼ柏 関 終活支援としてのセミナーと相談会 費 無料 関 和田 ☎090-7845-2126

### ■講演会「健康とは？」

時 12/7の15時30分～17時30分 所 アミュゼ柏 費 無料 関 河村 ☎080-3028-5150

### ■フラワーズコンサート

時 12/12の13時30分～16時 所 アミュゼ柏 関 女声・混声コーラス・独唱による童謡・叙情歌 費 無料 関 淵 ☎7132-0012

### ■障害年金個別相談会

時 12/11・1/8・2/12の13時30分～16時30分 所 池松ビル7階(柏1丁目) 関 各日先着20人 費 無料 関 要予約 関 みんなでサポートちば ☎043-301-2311

### ■ママまつりin柏の葉

時 12/12の11時～16時 所 ららぽーと柏の葉(若柴) 関 周産期の親子・女性 費 無料(有料ブースもあり) 関 チルドリン千葉(西藤) ☎080-2076-7864

### ■朗読公演・林芙美子「花の命は短くて」

時 1/17の14時～16時 所 アミュゼ柏 費 500円 関 亀田 ☎7149-1077

### ■千支(えと)のリースづくり

時 12/24の14時～16時 所 リフ

レッシュプラザ柏 関 幼児～小学6年生 関 40人 費 1,000円 申 12/8までに要予約(抽選) 関 神田 ☎090-7176-7285

### ■ゴスペルチャリティーコンサート

時 12/19の19時30分～21時 所 アミュゼ柏 費 無料 関 礎の石孤児院ほかを支援 関 杉澤 ☎080-3651-4518

### ■「結ワールド21」企画ハートフルコンサート柏2014

時 12/27の14時～16時 所 アミュゼ柏 関 市民と手賀西小有志合唱団による演奏 費 999円 関 澤田 ☎7132-0693

### ■麗澤の森ニューイヤーコンサート

時 1/12の15時～17時 所 廣池千九郎記念講堂(光ヶ丘2丁目) 費 5,000円 関 同実行委員会 ☎7173-3189

### ■高齢者の親に作る料理教室

時 1/20の13時30分～15時45分 所 ベターホーム協会柏教室(柏4丁目) 関 40歳以上、32人 費 無料 申 12/5までに要予約(抽選) 関 同協会 ☎03-3407-0471

### ■市民文化会館リニューアル記念「フロンテアコンサート」

時 7/20(予定) 所 市民文化会館大ホール 費 無料 関 例年1月ごろの開催を延期 関 同コンサート事務局 ☎7133-6666

### ■名作映画会「かいけつゾロリ」

時 12/23の11時30分～13時・13時30分～15時 所 けやきプラザ(我孫子市) 費 3歳以上1,000円 関 千葉ファミリー・シネクラブ ☎080-9659-5004

「サークル会員募集」コーナーは毎月15日号に掲載します



## Home通信town

柏市は地元スポーツチームを応援します

このコーナーは、柏市に本拠地や練習拠点などがあるプロスポーツチームや実業団の活躍・地域活動などを取材、紹介します。



### JX-ENEOSサンフラワーズ Wリーグいよいよ開幕!

Wリーグ7連覇を懸けた戦いの幕開け——10月31日、代々木第2体育館でJX-ENEOSの開幕戦が行われました。対戦相手は例年上位争いを繰り広げる強豪のトヨタ自動車アンテ



▲新加入の宮崎早織選手が輝きを放つ

ロープス。試合は序盤からトヨタの堅いディフェンスに、JX-ENEOSは苦戦します。第3クォーターで1点差まで追いつきましたが、あと一歩及ばず56対65で試合を終えました。初戦こそ落としましたが、新加入の宮崎早織選手の活躍など今後に向けて期待が持てました。王者にのし掛かるプレッシャーをはねのけ、Wリーグ7連覇をつかみとれ!



▲間宮佑圭選手はチームトップの13得点



このコーナーでは市民の皆さんの活躍や季節の話題、笑顔が輝く市内の出来事などを取材、紹介しています



### 晩秋の沼畔を楽しく歩く 手賀沼ふれあいウォーク2014

木々の葉も色付き風が冷たく感じられた11月8日、手賀沼ふれあいウォークが開催され、861人が参加しました。本格的なウォーキングコースや親子で楽しむコースなど自分に合ったコースを選び、手賀沼の景色を楽しんだり仲間と会話を楽しんだりしながら歩きました。参加者の中には道の駅しょうなんで買った荷物を持ってゴールする姿も見られ、それぞれの楽しみ方で残り少ない秋を満喫していました。



▲色付いた木の下をくぐり抜けてスタートです!



▲子ども連れでの参加者も多く見られました



▲バードウォッチングを楽しみながら10キロメートル完歩!



### 柏を愛するかたに支えられた60年 市政功労者表彰式

柏市が誕生して60周年の節目を迎えた11月15日。この10年間で市の発展に貢献した市民751人と40の団体をたたえる表彰式が中央体育館で開催されました。式典の参加者の中には、前柏市長・本多見さんや前沼南町長・藤川清さん、市立柏高等学校吹奏楽部らも含まれ、市政振興への功績が特に顕著なかたに贈られる市民特別功労を受賞されました。功労者の皆さんを前に、秋山市長は「柏市に対する愛着を大切に、いつまでも住み続けたいまちとなるよう最大限の努力をしていきたい」と述べ、今後に向けてのあいさつをしていました。



▲市立柏高等学校吹奏楽部による記念演奏も行われました



▲市民特別功労を受賞された皆さん



### TTC 吉田記念テニス研修センター 柏市出身・世界王者の国枝慎吾選手が優勝!

国内上位ランキング選手だけが出場できる「NEC全日本選抜車いすテニス選手権大会」が、11月14日～16日に吉田記念テニス研修センター(花野井)で行われ、世界で活躍するプレイヤーの試合を生で観ようと多くのファンが詰め掛けました。16日の決勝戦には、柏市出身で同センターを練習拠点としている国枝選手も出場し、見事優勝。「今後は2年後のリオ五輪を照準に、さらなる進化を目指してトレーニングを積んでいきます」と抱負を語ってくれました。TTCが輩出した選手たちの活躍をこれからも応援していきましょう。



▲優勝杯を手に笑顔の国枝選手



▲力強いプレーに目が離せません

#### 有料広告

**市民講座 「塗り替えセミナー」**  
塗り替え施工の良し悪しを一般の方にも判り易く、専門家から聞ける映像による「屋根・外壁塗り替えセミナー」  
**12月7日(日)開催 無料(要予約)**  
豊四季台近隣センター  
場所: 柏市豊四季台1丁目1番116号 B会議室  
時間: 受付開始/午前9:30 開演/午前9:45 終演/午前11:45

**12月14日(日)開催 無料(要予約)**  
柏市勤労会館  
場所: 柏市柏下66-1 研修室  
時間: 受付開始/午前9:30 開演/午前9:45 終演/午前11:45

講師: 皆川 一 (ミナガワ ハジメ)  
●一級塗装技能士 ●雨漏り診断士  
●二級建築士 ●耐震技術認定者  
●一般社団法人 市民講座運営委員会 代表理事

お申し込み電話番号 **04-7192-6803**  
【お電話受付時間: 9:00~17:00(担当: 河野)水曜日定休】  
一般社団法人 市民講座運営委員会

**知的障がいの利用者大募集**  
平成26年6月オープンしました。

生活介護事業所 **パステル**

送迎サービス 給食サービス 支援員さん募集!

〒277-0922 柏市大島田444-1  
開所時間 月～金 10時～16時  
☎04-7138-5786  
日中一時支援もご利用いただけます。

信用金庫 柏市沼南支所  
消防署 スーパーまるや  
給食センター 大島田交差点  
至給野田 国道16号 至千葉

新しい高齢者マンション **SunCity**

**サウンシティ柏 現地見学会開催**  
12/1月～23火祝 各 ①11:00～(ランチ付き) ②14:30～  
※ご都合の良い日時をお選びのうえご予約ください。  
リゾートホテルの快適さで、生涯豊かに暮らせる安心の住まい。

万が一に備えた、介護体制や医療機関との連携、イベントやサークルなどの文化活動と上質な空間。

**要予約 食事付 柏市増尾台 1-2-1**

「千葉県有料老人ホーム 設備運営指針による表示事項」 ●類型 / 介護付有料老人ホーム(一般型特定施設入居者生活介護) ●土地建物所有形態 / 事業主体非所有 ●居住の権利形態 / 利用権方式 ●利用料の支払方式 / 一時金方式 ●入居時の要件 / 入居時自立、原則 満65歳以上の方 ●介護保険 / 千葉県指定介護保険特定施設、千葉県指定介護予防特定施設 ●居室区分 / 全室個室(夫婦・縁故者用二床室あり) ●介護にかかわる職員体制 / 1.5:1以上

●見学会のご予約・資料ご請求は ☎0120-34-3782 サウンシティ柏 検索

※広報かしわに掲載する有料広告を随時募集しています。詳しくは広告代理店「株式会社サンケイちば企画」(☎043-202-8600)へお問い合わせください