

主な内容

- P2.....市の職員を募集/教育委員に岩佐氏、教育長に河原氏/パブリックコメント/精神保健福祉普及運動期間/クルベルトKASHIWAX
- P3.....駅前放置自転車クリーンキャンペーン/市民ワークショップの参加者を募集/市長室だより
- P4.....放射線対策ニュース
- P5.....協働のまち「JOBANアートラインかしわ実行委員会/ヤングパワームーブメント2012 PRフェスタ」

発行 柏市 〒277-8505 千葉県柏市柏5丁目10番1号 ☎(04)7167-1111 ☎(04)7166-6026 編集 秘書広報課 発行日 毎月1・15日



市内の 大学図書館巡り

読書の秋を迎えて、皆さんは「本」を読みたくなりませんか？ 市内には特色ある書籍を取りそろえた4つの大学図書館があり、市民開放を行っています。この秋、各図書館では企画展・講演会が行われるほか、市では今年初めて見学ツアーを行います。この機会に、図書館でお気に入りの本を探したり、調べたりしてみませんか？

東京大学柏図書館

企画展 東大生の本棚

時 10月23日(火)~29日(月)午前9時~午後9時
※27日(土)は午前10時~午後5時。28日(日)は休館
内 ビブリオバトル参加者がお勧めの本を紹介

イベント ①ビブリオバトル(予選会) ②映画「ハーバード白熱教室」の上映

時 ①=10月26日(金)午後3時~4時 ②=10月27日(土)午前10時~11時50分
定 ①=先着40人 ②=先着140人
内 ①=別掲「ビブリオバトルとは…」参照 ②=映画作品の上映会
申 ①・②ともに当日、会場へ直接
所 東京大学柏図書館(柏の葉5丁目) ☎7136-5710

耳寄り情報! 大学内のカフェや近くの県立柏の葉公園で休憩できます

今年の見どころは何ですか？

東大図書館では、昨年ビブリオバトルを初めて開催しました。大変好評で、今年は予選会の他に、他大学参加のビブリオバトル(本選)もあります。このイベントを見ていると、会場にいる全員が「本好き」であることが分かります。この機会に、ぜひ皆さんに図書館を訪れていただきたいものです。

東京大学柏図書館図書館課長 風巻 利夫さん



ビブリオバトルとは...

ビブリオバトルとは、京都の大学で始まった競技形式の書評発表会です。発表者が5分間でお勧めの本を紹介して、3分間の質疑応答の後、会場にいる参加者全員で「一番読みたくなった本」を決定します。



もっと「本」を楽しみたいかたは...

市では、今年初めて市内の大学図書館をバスで巡るツアーを行います。ツアーの最後には、東京大学柏図書館で大学生等によるビブリオバトル(本選)を見学します。

☎図書館本館 ☎7164-5346

■大学図書館見学バスツアー

時 11月10日(土)午前9時~午後4時30分
所 東京・麗澤・二松学舎・日本橋学館の各大学図書館
対 市内在住・在勤・在学のかた、先着20人
申 10月16日(火)午前9時30分から、図書館本館へ電話で

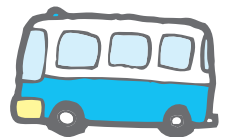
■ビブリオバトル(本選)

時 11月10日(土)午後2時~3時30分
所 東京大学柏図書館
定 先着30人
申 当日、会場へ直接



どの図書館も魅力たっぷりです、迷ってしまうわね

今日はどの図書館に行こうか？



麗澤大学図書館

企画展 スポーツと健康

時 11月6日(火)~16日(金)午前9時~午後9時30分
※10日(土)は午後5時まで。11日(日)は休館
内 儒学者・貝原益軒の教育書「養生訓(ようじょうくん)」を中心とする資料展示
所 麗澤大学図書館(光ヶ丘2丁目) ☎7173-3685

耳寄り情報! 学園内のレストラン利用や創立者の廣池千九郎記念館を見学できます

日本橋学館大学図書館

企画展 体幹トレーニングのすぐれもの、レッドコード・エクササイズの実践

時 10月31日(火)までの午前9時~午後7時
※土・日曜日、祝日は休館。27日(土)・28日(日)は午後4時まで
内 体への負担が少なく、運動機能改善の効果が大きいエクササイズの紹介

講演会 アスリートから高齢者まで「体幹トレーニング」を必要とするわけ

時 10月27日(土)午前10時30分~正午
定 先着100人
内 日本橋学館大学・宮下智教授による老化や腰痛の予防となるトレーニング方法の講演と実践
申 10月16日(火)午前9時30分から、同図書館へ電話で
所 日本橋学館大学図書館(柏) ☎7167-8655

耳寄り情報! コンサートなど「ほほ月らいぶ」を開催しています

二松学舎大学柏図書館

企画展 二松学舎とスポーツの意外な繋がり

時 11月17日(土)までの午前9時15分~午後6時
※日曜日、祝日は休館。土曜日は午後4時まで
内 日本のオリンピック初参加に尽力した嘉納治五郎の筆による軸物の展示や著作本の紹介

講演会 スポーツと健康

時 10月27日(土)午後1時30分~3時
定 先着100人
内 二松学舎大学・金子茂教授による講演やラジオ体操第一の指導と実践など
申 10月16日(火)午前9時30分から、同図書館へ電話で
所 二松学舎大学柏図書館(大井) ☎7191-8758

耳寄り情報! 柏駅東口から無料スクールバスが運行しています

市立図書館本館

企画展 女性のメンタルヘルス

時 10月21日(日)までの午前9時30分~午後5時
※月曜日は休館。水~金曜日は午後7時まで
内 更年期障害や産後うつなどの女性の心の健康に関する企画展示

イベント ビブリオバトル in かしわ(予選会)

時 10月21日(日)午後2時~3時30分
定 先着25人
内 別掲「ビブリオバトルとは…」参照
申 当日、会場へ直接
所 図書館本館 ☎7164-5346



市立図書館職員が語る「人とつながる本」の魅力

市では、市内の4大学図書館の市民開放等の支援を通して、市民全体での読書推進を行っています。今年は「大学図書館見学バスツアー」と、市民・大学生代表による「ビブリオバトル(本選)」を新たに企画しました。「本」の魅力を伝え合うことで柏に新たな文化が生まれ、市民の皆さんが繋がっていくといいですね。

柏市立図書館 山口 至康副主幹



教育委員に岩佐氏、教育長に河原氏

9月30日で任期満了となった渡来正明教育委員会委員と河合良教育長が退任しました。

それに伴い、10月1日付で、岩佐信道氏と河原健氏が教育委員会委員に任命されました。

また、同日付で塚本睦子氏が教育委員会委員長に、河原健氏が教育長にそれぞれ選任されました。

☎教育総務課 ☎7191-7389

ご意見を
募集します

パブリックコメント

市では、次の条例案について、「パブリックコメント(意見公募手続き)」により市民の皆さんや事業者のかたの意見を募集します。

条例案と条例の一部改正案／①柏市営住宅等整備に関する基準条例(案)②柏市営住宅条例の一部改正(案)

因①公営住宅法第5条第1項と第2項の規定により柏市営住宅等整備に関する基準を定める条例案②公営住宅法第23条第1号イとロの規定により柏市営住宅(一般市営住宅・改良住宅)への入居収入基準を定める条例の一部改正案

閲覧方法／住宅課(市役所本庁舎4階)・行政資料室(市役所本庁舎1階)・行政資料コーナー(沼南庁舎1階)・市のホームページ

提出方法／11月9日(金)までに、意見を提出する条例案等を明記し、意見(様式は自由)と住所・氏名・年齢を書いて、〒277-8505 柏市役所住宅課へ郵送(必着)・FAX 7163-3728・E-mail info-jtk@city.kashiwa.lg.jpするか直接持参を

☎住宅課 ☎7167-1147

市の職員を募集

診療放射線技師と 育児休業代替任期付職員(保健師・保育士)

市では、来年4月に採用予定の診療放射線技師の採用試験と、育児休業代替任期付職員(保健師・保育士)の登録試験を行います。

試験職種・採用(登録)予定者数等/別表のとおり

採用予定日/診療放射線技師=平成25年4月1日、育児休業代替任期付職員(保健師・保育士)=平成25年1月1日以後

試験日/11月18日(日) 試験会場/市役所本庁舎

☎人事課(市役所本庁舎2階)、柏駅前行政サービスセンターで配布している所定の申込書に必要事項を書いて、〒277-8505 柏市役所人事課へ、10月31日(水)までに郵送で(当日消印有効)※受け付けは郵送だけ。受験案内と申込書は市のホームページからダウンロード可

◎主な職務内容など、詳しくは受験案内で確認を

募集する職種等

試験職種	採用(登録)予定者数	受験資格	試験内容	
診療放射線技師(中級)	1人程度	昭和48年4月2日以後に生まれたかたで、診療放射線技師の免許を取得しているか、平成24年度の診療放射線技師国家試験で診療放射線技師の免許を取得する見込みのかた	論文・面接試験、適性検査	
育児休業代替任期付職員	保健師(上級)	1人程度	昭和43年4月2日以後に生まれたかたで、保健師の免許を取得しているかた	論文・面接試験、適性検査
	保育士(中級)	4人程度	昭和38年4月2日以後に生まれたかたで、保育士の登録をしているかた	論文・実技・面接試験、適性検査

(注) 育児休業代替任期付職員とは

○登録試験の合格者は、「育児休業代替任期付職員登録者名簿」に3年間登録され、任期の定めのない常勤職員から育児休業の請求があった場合、その請求期間を限度にあらかじめ任期を定めて、育児休業をする職員の代替として採用されます

○給与・勤務時間・休暇等の勤務条件については、基本的に任期の定めのない常勤職員と同じです

○職員の育児休業の状況により必要に応じて採用を行うため、必ずしも採用予定時期(1月1日)に採用されるわけではありません

☎人事課 ☎7167-1113

10月22日～28日は、精神保健福祉普及運動期間

こころを支える～災害時の心のケアと地域の絆～

10月22日(月)～28日(日)は、精神障害者の福祉の増進と地域住民の精神保健の向上を図ることを目的とした、精神保健福祉普及運動期間です。

東日本大震災は、心のケアと、人と人のつながりの大切さを、あらためて感じる機会になりました。強いショックを受ける経験は、心に大きな傷が生じることがあります。切り替えができず、苦しい気持ちが続くと、うつ病などの「こころの病」になること

があります。

あなたの心は大丈夫ですか? 周りで苦しんでいる人はいませんか? こころの病は、誰もがなる可能性があります。どんな病気も、早期の発見・治療が回復への近道です。不眠や不安感といった症状や、「最近調子が悪い」など感じたときには、1人で抱え込まず、気軽に相談してください。

自分の心の健康状態を チェックしてみましょう!



2週間以内に次のようなことがありましたか?

- 毎日の生活に充実感がない
- これまで楽しくやれていたことが、楽しめなくなった
- 以前は楽にできていたことが、今はおっくうに感じられる
- 自分が役に立つ人間だと思えない
- 訳もなく疲れたような感じがする

2項目以上が2週間以上ほとんど毎日続いていて、つらい気持ちになったり、毎日の生活に支障が出たりしている

うつ病かもしれません。医療機関や保健所に相談してください
(千葉県「あなたのこころ元気ですか?」より)

自律神経を活発にする 朝のウォーミングアップ



- ①寝たまま、深呼吸をするように「ウーン」と背伸びをします
- ②そのまま手を握ったり開いたりします
- ③ゆっくり起き上がり、片膝を抱えて胸に引き寄せ5秒キープ、もう片方も同様に行います
- ④もう一度横になり、布団の上で大の字になり手足を開閉します
- ⑤ゆっくり起き上がり、後頭部で手を組み合わせ、肘で顔を挟むようにして軽くこめかみをたたきます

十分な睡眠や栄養を取るほか、運動や入浴、趣味を楽しむなど、自分なりの気分転換の方法を探してみてください

保健所の相談窓口

精神科医による相談(予約制)	●こころの健康相談 ▶10月18日(木)・22日(月)、11月15日(木)・26日(月)=ウェルネス柏 ▶11月12日(月)=沼南庁舎 ●アルコール悩みごと相談 ▶11月7日(水)=ウェルネス柏 ※時間はいずれも午後2時～4時。本紙毎月1日号に各月の予定を掲載
保健所職員(精神保健福祉士)による相談	●こころの健康相談・アルコール悩みごと相談 随時受け付けています

☎保健所保健予防課 ☎7167-1254

柏駅前
食べ歩きして
みませんか!



柏駅周辺には、おいしい店がたくさんあります。ユルベルトは、普段なかなか入りにくかった店にもチケット1枚で気軽に入れる絶好の機会です。アートラインかしわ2012と連動した今回は、過去最大の90店舗以上が参加します。皆さんのお気に入りの店を探してみませんか?

時 10月28日(日)・29日(月)午後2時～午前0時

※開催日時は、各店舗で異なります

費 前売り券3,600円、当日券4,000円

参加方法

1 5枚つづりの回数券を購入

かしわインフォメーションセンター(柏駅南口ファミリかしわ3階)か参加店舗で購入できます(ユルベルトのホームページで回数券の予約ができます)

2 チケットの使い方

購入時に配布されるマップにある参加店舗に行き、チケットを渡すと限定メニューを楽しめます(1人で5軒を巡ったり、5人でチケットを分け合ったりすることも可能です)

3 チケットが余っても安心

余ったチケットは、期間限定で「あとベルト」の金券として利用できます(開催期間は11月5日(月)まで)

☎かしわインフォメーションセンター ☎7168-8686(午前9時～午後7時)・商工振興課 ☎7167-1141

自ら街を守るために

小学校・幼稚園・保育園等の除染がほぼ完了し、グラウンドや園庭の平均的な空間放射線量は、原発事故前の水準である毎時0.1マイクロシーベルト以下に近づいてきました。今後は中学校や公園を中心に除染を進め、今年度末までには、全ての市立中学校と全635公園中の約7割の公園の除染が完了する予定です。また、町会・自治会と市との協働による地域の除染が41カ所で、柏駅前周辺では市民ボランティアと市による除染が行われました。今月中には、柏の葉キャンパス駅前周辺でも同様の取り組みが行われる予定です。多くのかたのご協力により、安心できる環境が広がっています。

また、市内の学校等で昨年9月から1年間実施した外部被ばく線量の積算測定では、国際専門機関が提唱する、平常時の放射線の管理基準である年間1ミリシーベルトを下回っていることが分かりました。

しかし、首都圏の子育て世代を対象に行った放射線量の高い地域に対して抱くイメージ調査では、大変厳しい結果を得ました。千葉北西部では、どの市も同じような状況にもかかわらず、柏市が今でも事故当時と同程度に放射線量の高い地域として強く認識されていることが分かりました。柏という街が有名ゆえに報道回数も多く、そのような認識につながっていると推定されます。また、放射線量の高い地域に対して抱く印象も改善されていないという結果も出て、昨年の夏以降の人口減少の原因を推定させる内容となりました。

ただ、調査対象者の多くは「放射線のことよく分からない」「政府が発する情報に対する信頼も低い」と回答しています。つまり、「よく分からないし、信頼できる情報先もない」という状態です。不安な気持ちに先に立ってしまい、放射線量の高い地域への印象は、よく分からないまま漠然と厳しいものになっているのだと思われます。

この実態とイメージのギャップに、市は今後向き合わなければなりません。成長を続けてきた柏市に訪れたこの危機を受け、市としても、自ら街を守っていかねばなりません。今回の調査結果は大変悔しいものですが、厳しい現実を踏まえ、除染実施計画に沿って対策を進めていくとともに、その成果について積極的に外部へ情報発信していきたいと思えます。

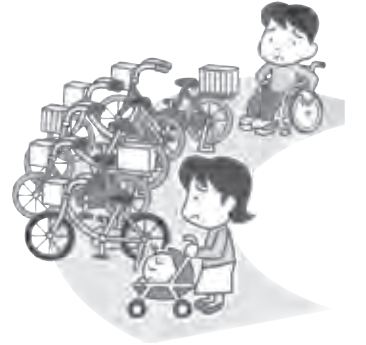
市長室 秋山浩保



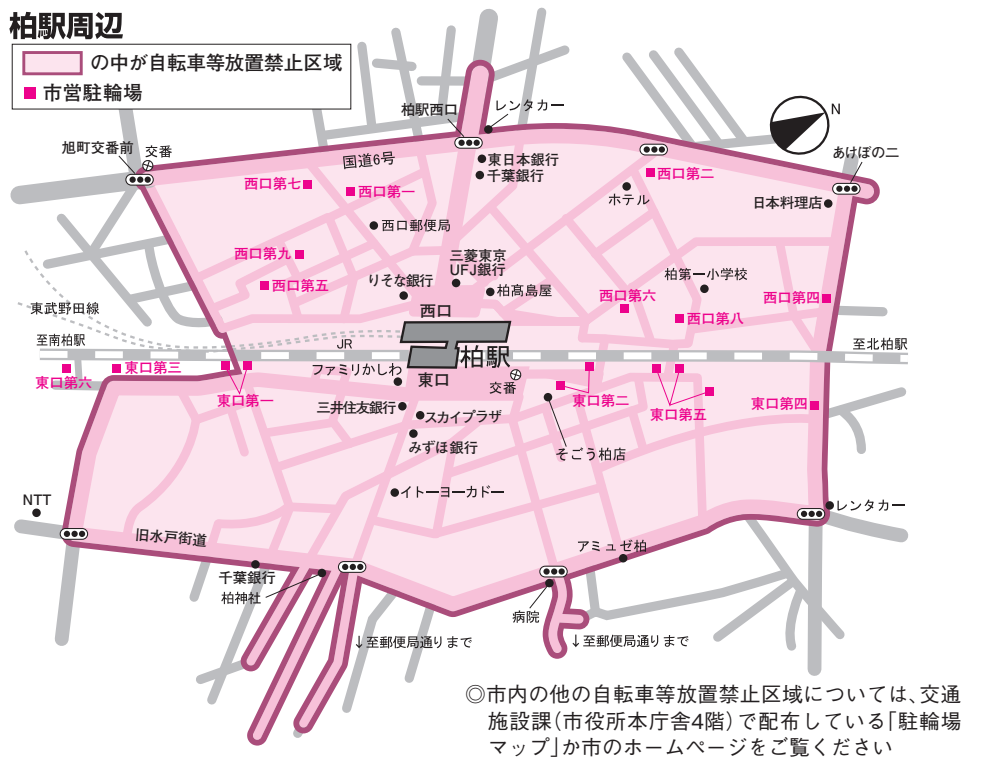
放置自転車の防止にご協力を クリーンキャンペーンを実施

11月30日(金)まで、「困ります! 自転車置きざり 知らんぷり」をスローガンに、駅前放置自転車クリーンキャンペーンを行っています。

市では、「ポスター等による広報活動」「柏駅での街頭啓発活動」「市内各駅前の放置自転車撤去活動」に力を入れ、さらなる放置自転車の防止を目指します。通勤・通学だけでなく、買い物等で自転車を利用する時には、市営駐輪場等を利用しましょう。



駐輪場マップ



交通施設課 ☎7167-1304

第3期柏市地域健康福祉計画策定の 市民ワークショップ

市では現在、第3期柏市地域健康福祉計画の策定に向けた準備を進めています。今回、今後の計画策定に市民の皆さんのご意見を反映させるため、市民ワークショップを開催します。

- 時** 11月17日、12月1日・15日の各土曜日午後2時~4時(計3回)
- 所** 大会議室(市役所別館4階)
- 対** 市内在住のかた、30人程度
- 費** 無料
- 申** 10月31日(水)までに、はがきに6面右上の必要事項と保育希望の有無、柏市の地域福祉の進んでいる点と進んでいない点を3点ずつ箇条書きで書いて、〒277-8505 柏市役所保健福祉総務課へ郵送(必着)する
- 内** info-hkin@city.kashiwa.lg.jp ※応募者多数の場合は抽選
- 問** 保健福祉総務課 ☎7167-1131

☆EVENT☆イベント☆

柏市民新春マラソン

- 時** 来年1月20日(日)午前9時45分から※荒天中止
- 所** 県立柏の葉公園総合競技場
- 対** 市内在住・在勤・在学のかた
- 内** ①ファミリー=2km ②小学4~6年生=2km ③中学生=3km ④高校生=5km・10km ⑤一般=5km・10km
- 費** ①=1組1,500円(2人まで)、3人目以降=1人500円 ②・③=500円 ④=1,000円 ⑤=1,500円
- 申** 11月1日(木)~30日(金)に、市役所受付(本庁舎1階)、スポーツ課(沼南庁舎3階)、各近隣センター、各公共スポーツ施設、市内の郵便局・ゆうちょ銀行で配布する参加申込書に必要事項を書いて、郵便局・ゆうちょ銀行で参加費の支払いを
- 他** 参加賞(オリジナルタオル・ジュース・記録入り参加証)あり

特別企画

「ホームタウンチームと一緒に走ろう」

- 対** 市内在住・在学の小学生、2人
- 内** 積水化学女子陸上競技部の選手がコーチと2人1組でファミリーの部に出場
- 費** 500円
- 申** 10月25日(木)までに、往復はがきに6面右上の必要事項と学校名・学年を書いて、〒277-8503 柏市教育委員会スポーツ課へ郵送で(必着) ※応募は1人1通。応募者多数の場合は抽選
- 問** スポーツ課 ☎7191-7399



▲前回大会のファミリーの部での一幕

手賀沼エコマラソンの交通規制にご協力を

10月28日(日)開催の手賀沼エコマラソンコース周辺で、自動車・自転車等の通行を別図のとおり規制します。規制時間/午前9時30分~午後1時20分

問 スポーツ課 ☎7191-7399・手賀沼エコマラソン実行委員会事務局 ☎7167-8345



平成24年
10月15日号

子どもと未来の柏のために

放射線対策 NEWS NO.019

掲載情報は個別に記載したものを除き10月3日現在のものです

屋外スポーツ施設の除染工事も進んでいます

市立小学校の除染作業が8月末で終了しましたが、他の施設の除染も進んでいます。その中で、市が管理する屋外スポーツ施設では、地表からの高さ50センチメートルにおける空間放射線量率について毎時0.23マイクロシーベルト未満とすることを目標に、子どもの利用頻度が高い施設から優先的に除染作業を進めています。

今回は、大津ヶ丘中央公園運動場野球場(大津ヶ丘2丁目1)を例に、具体的な作業の内容、作業前後の放射線量の測定結果をお知らせするとともに、屋外スポーツ施設の除染の進行状況についてお伝えします。

大津ヶ丘中央公園運動場野球場 工期:2月23日～5月31日

実施した主な除染作業

- 土壌、芝生等の表土削り取り
- 屋外トイレやベンチ、倉庫の屋根等の堆積物除去
- スポーツ施設敷地内側溝の堆積物除去・高圧洗浄
- 作業により除去した堆積物や土壌、芝生等の埋設
- 芝生等の復旧作業



作業前後の測定結果

- 除染前測定日:4月5日
- 除染後測定日:5月28日

※単位はマイクロシーベルト/時



測定箇所 (野球場)	100cm		50cm		5cm	
	除染前	除染後	除染前	除染後	除染前	除染後
① 芝	0.294	0.144	0.279	0.144	0.331	0.129
② 芝	0.310	0.107	0.364	0.108	0.409	0.113
③ 土	0.250	0.098	0.281	0.087	0.249	0.076
④ 土	0.285	0.090	0.329	0.074	0.361	0.080
⑤ 土	0.175	0.081	0.193	0.094	0.165	0.098
⑥ 土	0.257	0.092	0.254	0.090	0.204	0.083
⑦ 芝	0.315	0.105	0.353	0.091	0.330	0.087
⑧ 芝	0.334	0.123	0.378	0.127	0.385	0.112
平均	0.277	0.105	0.303	0.101	0.304	0.097

屋外スポーツ施設の除染の進行状況

平成24年8月末までに除染作業を実施した施設

逆井運動場多目的広場、大津ヶ丘中央公園運動場野球場、宮田島運動場野球場、柏ビレジ・名戸ヶ谷・船戸・逆井・高田・中の橋の各運動広場、ひばりが丘・西口第一公園・逆井・船戸・大津ヶ丘中央公園の各市民プール ※市民プールは、プール開きの前に除染を実施しています

今年度の除染作業の予定

残る施設のうち、今年度に除染作業を予定している施設は別表のとおりです。除染作業中は、利用規

制など、皆さんにご不便をお掛けしますが、ご理解・ご協力をお願いします。

※除染工事や土・芝の養生期間の進行状況により、使用再開時期が前後することがあります

平成25年度の除染作業の予定

手賀の丘公園運動場、しいの木台公園庭球場、利根・山高野・柏の葉公園の各運動広場、中央・沼南体育館、利根サイクリングコースは、平成25年度中に除染作業を行う予定です。大津ヶ丘中央公園庭球場の除染については、改修計画で対応する予定です。

☎スポーツ課 7191-7399・放射線対策室 7168-1036

放射性物質の検査結果

■市内の農産物 ☎農政課 7167-1143 [北部]冬ガシ、ナス、ハグラウリ、小松菜、唐辛子、キュウリ、福耳唐辛子[中央]ショウガ[南部]ショウガ[手賀沼]周辺梨(新高)、ショウガ、サツマ芋 検出下限値未満 (産出)134: 7.11 ~ 11.44, (産出)137: 6.40 ~ 10.30 (9月21日～10月1日検査分)	
■小中学校(提供した給食1食分) ☎学校保健課 7191-7376 自校調理14校、給食センターの提供 検出下限値未満 (産出)134: 0.8 ~ 1.3, (産出)137: 0.8 ~ 1.4 (9月21日～29日検査分)	
■保育園(提供した給食1食分) ☎保育課 7167-1137 公立・私立合計9園の提供食 検出下限値未満 (産出)134: 0.53 ~ 0.67, (産出)137: 0.57 ~ 0.73 (9月18日～25日検査分)	
■表記の説明 N=Nal(Tl)シンチレーションスペクトロメータによる検査 G=ゲルマニウム半導体検出器による検査 放セ=放射性セシウム 数値は各下限値。単位はベクレル/キログラム 検出下限値=使用する検査機器で検出できる最小値のこと ※検査機器が異なるため、下限値の設定が異なります。Nal(Tl)シンチレーションスペクトロメータ検査で、数値が検出された場合、より精密な測定が可能な「ゲルマニウム半導体検出器」で再測定を行います 品目・学校名・検査方法などの詳しい内容は、市のホームページに掲載しています。私立幼稚園の検査結果も見ることができます	

今年度の除染作業の予定

工事予定期間=12月上旬～平成25年3月末(施設により使用再開時期が異なります。詳しい日程は決まり次第、市のホームページでお知らせします)

施設名	工事後の土・芝養生期間	使用再開予定時期
柏の葉・新十余二第二公園・松葉第二近隣公園の各庭球場	—	※1・2
新十余二第一公園・松葉第一近隣公園の各野球場	平成25年7月末まで	平成25年8月
塚崎運動場	野球場、多目的広場	平成25年8月末まで
	庭球場	—
富勢運動場	野球場、多目的広場	平成25年8月末まで
	庭球場	—
逆井運動場	野球場、多目的広場	平成25年8月末まで
	庭球場	—
宮田島運動場	野球場、多目的広場	平成25年8月末まで
	庭球場	—
富勢運動場	野球場、多目的広場	平成25年8月末まで
	庭球場	—
逆井運動場	野球場、多目的広場	平成25年8月末まで
	庭球場	—
宮田島運動場	野球場、多目的広場	平成25年8月末まで
	庭球場	—

※1 人工芝庭球場・フットサル場については、個々の施設ごとに開場期間を設定 ※2 クレーコートについては、工事が完了次第開場

Q これからどうしていきたいですか?
 未来を考えると、私も今できることは何かを考えると、過ぎていきたくないと思いが、他人に求めてばかりいても仕方ないです。こうして困難な内容を話せる仲間も、大切にしていきたいですね。



▲撮影に伺った日もお友達に来ていて、にぎやかな廣瀬さん宅でした

Q 保育園の保護者会長としての苦労はありましたか?
 人の価値観はそれぞれなので、いろいろな声が上がりました。できる限り耳を傾け、保育園との橋渡しをしましたが、「保育園にどういことをやってもいいのかわからない」とか、「終わらせたい」とか、「その中でどういことだったらできるだろうか」とかを話し合いました。今回の放射線問題は、親にとっては子育ての新たな悩みだと思えます。5人も子どもがいるといういろいろな相談を受けますが、この問題も他の悩み事と同じように相談されるかたは多いですよ。

Q その後はどうしましたか?
 放射線の講座に参加したり、新聞やネット、学校からの便りを見たりするなど、いろいろな情報を得るようになりました。ただ、講座1つとっても講師によって言い方がさまざまなので、最後に「自分はどう考えるか」が大切だと思えます。ママ友達と話して、「自分たちでできることをやろう」となりました。例えば、マイクロスポーツ対策で外遊びを減らした分、友達同士で家を行き来しあったり、皆で近隣センターの部屋を借りたり、図書館へ行ったり。あれもこれもダメでは子どもたちもつまらないので、いろいろな工夫をしながら過ごしています。

また、食材を選ぶときに、放射性物質検査の結果が分かるものは数値を確認したり、産地を確認したりしています。数値があると判断しやすいので助かりますね。



▲廣瀬富美さん

Q 柏の放射線量が高いことを認識した当時の状況は?
 テレビで取り上げられ始めたときに、保育園のお母さんたちとの会話を放射線の話が出るようになりました。放射線と聞いてもよく分からないうちに、「心配だけど、実際に何をしたいのかわからない」という状況でした。

ワレエトコウ
 放射線と向き合う
 第2回は、1歳から小学5年生までの5人のお子さんを持つお母さんで、保育園では保護者会長の務められている廣瀬富美さんにインタビューした内容をお伝えします。

☎放射線対策室 7168-1036

協働のまち

市民とともに歩む

市民活動団体 紹介

JOBANアートライン かしわ実行委員会

皆さんは柏に「アート」のイメージがありますか？ JOBANアートラインかしわ実行委員会は平成18年に設立した団体で、東京芸術大学のある常磐線沿線に住む若い芸術家たちと一緒にイベントを行い、アートを通じて街の

在り方を考えています。すてきな絵を一枚掛けるだけで部屋の雰囲気が変わるように、街にアートを飾ることでイメージが変わり、街に集まる人の気持ちがより街を好きになるように変わっていくことを目指しています。

特徴的な活動

アートイベントの開催

今年も秋のアートライン月間が始まりました。11月23日(金)までの1カ月間をアートラインかしわ2012「カシワノミカタ」として、作品展示・街中でのパフォーマンス・まちづくりシンポジウムなど、さまざまなプログラムを展開しています。



▲駅前に並ぶアート作品は魅力たっぷり

また、春には東京アートウィークに合わせて、「かしわアートディライト」というイベントを行います。これらは全てボランティア活動で行われていますので、興味のある方は、ぜひ一緒にアートを飾りたくなる街、アートの似合う街を作りませんか？

◎詳しくは、同団体へ info@kashiwa-art.com するか、同団体のホームページをご覧ください

市民レポーターインタビュー

すごいぞ「アートラインかしわ実行委員会」



まちおこしや地域を活性化するイベントはたくさんありますが、「アートラインかしわ」は中でも屈指のものではないかと思えます。この実行委員会は地元の企業家・店主・若きアーティスト等で構成され、これまで7年間も継続してイベントを開催してきたそうです。柏の街を舞台にイベントを行い、アート作品の制作・展示を通じて、街や人の在り方を考えていこうとする企画を1カ月間にわたって展開していく「思い・情熱・実行力」は大したものですよ。



▲アートへの情熱に耳を傾ける山田さん(写真右)

通い慣れた街に出現するアートやアーティストとの触れ合いは、人々の行き来を促し、柏の街や人を新たに感じる出会い、好きになるチャンスになることでしょう。多くの人々にそれを体験してもらいたい。それがこの実行委員会の願いであり、目指しているところです。とにかく楽しそうですね！(市民レポーター、山田 耕三 記)

イベント 紹介

ヤングパワームーブメント 2012 PRフェスタ

見どころ

柏で学生が自分たちのことをPRできる絶好の場が設けられました。

このイベントは3つの柱で成り立っています。1つ目は、小学生から大学院生までが一堂に会し、おのおのが自由に表現する「ブース発表」。2つ目は、普段なかなか目にする機会がない、何度も練習を積み重ねてきた学生たちによるダンス・劇などの「ホール発表」。3つ目は、夢を持つ学生が人前で熱い思いを語る「ドリーム甲子園」。

このような若き力あふれる彼らの勇姿、一度ご覧になってみてはいかがでしょうか。



▲熱い思いが止まらないドリーム甲子園

■11月17日(土)午後1時～4時、11月18日(日)午前10時～午後4時

■さわやかちば県民プラザ

◎詳しくは、さわやかちば県民プラザ事業振興課へ info@herointerview.jp するか、PRフェスタのホームページをご覧ください

学生レポーターが行く！

若者パワーで活性化

ヤングパワームーブメント2012実行委員会の、羽村さんと渡辺さんにインタビューしました。

—PRフェスタとは何ですか？

羽村 ヤングパワームーブメント2012のイベントの一つで、イメージは「地域の若者たちによる文化祭」。つまり、若者に主張する場を提供し、そこで新たな発見をしてもらうものです。

—魅力は何ですか？

羽村 若者パワーということで、学生・若者を中心に企画運営を行い、実行委員会の半数以上は地域の若者で構成されています。そのため、今年は何のイベントも見どころとなっています。

—実行委員をやってよかったことは何ですか？

渡辺 運営に携わって外に出ることで、学校に通っているだけでは知り合えなかったかたちと交流の場を持てることです。また、頑張ったことが結果につながるところもよかったと思います。

インタビューを終えて

地域のお祭りを地域の若者が作っていることにはとても驚きました。あふれんばかりの若者パワーを、ぜひ足を運んで感じてください。それから、PRフェスタでは地域のお店の至高のグルメも味わえるそうです。今から楽しみです！



▲若者パワーで話も盛り上がる

(学生レポーター、松崎 大紀 記)

協働推進課からの お知らせ

市民活動情報サイト 「かしわん、ぼっ？」を ご存じですか？

「かしわん、ぼっ？」は、柏市が運営する市民活動情報サイトです。市民公益活動団体の情報支援を目的として、平成19年に開設しました。市内で活動している350団体以上のさまざまな活動内容やイベント等を紹介しています。

また、公募で選ばれた市民活動レポーターによる補助金交付団体の紹介記事も掲載されていて、個性豊かな記事を楽しむことができます。もちろん、団体情報の検索やイベント等の参加申し込みをすることもできます。

「こんなサービスをやっている団体はないかな？」「あんな活動をしてみたい！」と思った方は、ぜひ市民活動情報サイト「かしわん、ぼっ？」をご活用ください。



▲「かしわん、ぼっ？」をご覧になりたいかたは、この画面が目印です



■協働推進課 ☎7168-1033

時=とき 所=場所 対=対象 定=定員 内=内容 講=講師 費=費用 持=持ち物
申=申込 交=交通 他=その他 問=問い合わせ

はがき・ファクスなどの記入内容

右記の要領で必要事項を記入。往復はがきの場合は返信面の宛先を記入してください

- ①希望する講座・催し名
- ②〒・住所
- ③氏名(ふりがな)
- ④年齢
- ⑤電話番号

納期限は10月31日(水)

- 市・県民税の第3期
収納課 ☎7167-1122
 - 国民健康保険料の第5期
後期高齢者医療保険料の第4期
保険年金課 ☎7191-2594
 - 介護保険料の第5期
高齢者支援課 ☎7167-1134
- 口座振替のかたは預貯金残高にご注意を

甲種防火管理新規講習

時12月5日(水)・6日(木)午前9時20分～午後5時(計2回)
所 柏商工会議所(東上町)
対 消防法に定められた多くの人が入り出す建物で管理的・監督的な立場にあるかた、先着130人
費 6,000円
申請書の配布/消防局火災予防課、市内各消防署・分署※日本防火協会のホームページからダウンロード可
時11月2日(金)午前9時～午後4時に、写真と郵便振替払込請求書兼受領書のコピーを貼った申請書を、千葉県消防設備協会へFAX043-268-7129で※写真は縦2.5～3.0センチメートル×横2.0～2.5センチメートル
所 千葉県消防設備協会 ☎043-268-6033・消防局火災予防課 ☎7133-8792

家田荘子さん講演会「この世に生まれ、生きて、生かされて…」～あと一歩前へ踏み出したいあなたへ～

自死遺族支援について、広く知っていただくための講演会です。
時11月18日(日)午後1時30分～3時
所 アミュゼ柏
定 先着150人
時10月15日(月)午前10時から、6面右上の必要事項と参加人数を書いて、〒260-0012千葉市中央区本町3丁目1-16 千葉いのちの電話へ郵送・FAX043-227-6911・E-mail-chiba@chiba-inochi.jpするか電話で
所 保健福祉総務課 ☎7167-1131・千葉いのちの電話 ☎043-222-4416

柏商工会議所の講演会

①株式市場から見た今後の経済展望
時11月22日(木)午後3時30分～5時
定 先着100人
内 日本の株式市場の状況を、長期的な経済や市場の構造変化を踏まえて、現状の内外景気と併せて解説します
②地域の多様性が生み出す21世紀の日本の活力
時11月5日(月)午後4時～6時
定 先着70人
内 急成長を遂げる柏都市圏・商工文化の拠点都市の実力と課題について
《①・②共通》
所 柏商工会議所(東上町)
◎申し込み方法など、詳しくは問い合わせを
所 柏商工会議所 ☎7162-3305

手作り燻製(くんせい)講座

時10月23日(火)午後1時30分～3時30分
対 市内在住・在勤のかた、先着20人
内 チーズ・かまぼこ・はんぺんなどを使った燻製を作ります
費 2,000円

そば打ち講座

時10月30日(火)、11月6日(火)・13日(火)午後1時30分～3時30分(計3回)
対 市内在住・在勤のかた、先着16人
内 新そば粉でそば打ちをします。完成品は持ち帰りできます
費 5,000円



《共通》
持 エプロン・三角巾・筆記用具
時10月16日(火)午前9時から、あけぼの山農業公園へ電話か直接※以前参加したかたは応募できません
所 園 あけぼの山農業公園 ☎7133-8877

抹茶を点ててみよう

時11月17日(土)午後1時30分～3時45分
所 県立柏の葉公園
定 先着16人
内 おいしい薄茶を点(た)てる基礎
費 800円
時10月19日(金)午前9時から、県立柏の葉公園へ電話か直接
所 園 県立柏の葉公園 ☎7134-2015

米粉パン教室

米粉の良さ・特性(小麦粉との相違点)・なぜ今米粉なのか等と、日頃気軽に作れるような米粉パンや料理等のレシピを紹介します。
時11月28日(水)午前10時～午後3時
所 さわやかちば県民プラザ
定 30人
持 エプロン・ハンダナ等・布巾
時11月9日(金)までに、往復はがきに参加者全員の住所・氏名・生年月日・性別と代表者の連絡先を書いて、〒277-0861高田990-1 東葛飾農業事務所へ郵送で(必着)※応募者多数の場合は抽選
所 千葉県東葛飾農業事務所 ☎7143-4121

千葉大学園芸学部公開講座「食品の安全と安心を考える」

時10月27日(土)午後1時～4時
所 千葉大学松戸キャンパス合同講義室(松戸市)
定 先着100人
◎申し込み方法など、詳しくは問い合わせを
所 千葉大学園芸学部 ☎047-308-8712

リウマチ療養講演会・相談会

時10月21日(日)午後1時30分～3時30分
所 さわやかちば県民プラザ
定 先着70人
申 当日、会場へ直接
所 園 日本リウマチ友の会千葉支部(渡部) ☎043-234-5230

障害者向けのパソコン教室「年賀状の作り方」

時10月30日(火)午後1時～3時
所 富里近隣センター
対 身体障害者のかた、先着8人
費 1,000円(付き添いのかた1人は無料)
持 無地のはがき
◎申し込み方法など、詳しくは問い合わせを
所 園 介助センターバッテリー ☎7170-4534

催し

東京大学柏キャンパス一般公開2012

時10月26日(金)・27日(土)午前10時～午後4時30分
内 各研究施設の公開や研究発表
他 車での来場はご遠慮を
所 園 東京大学柏キャンパス(柏の葉5丁目) ☎7136-3200

自然の家まつり2012

時11月11日(日)午前10時～午後3時
内 体験活動、ステージ発表、展示、フリーマーケット、模擬店など
所 園 県立手賀の丘少年自然の家 ☎7191-1923

柏寿荘まつり

時10月27日(土)・28日(日)
午前10時～午後3時
▶作品展示=陶芸・習字・手芸▶ステージ発表=カラオケ、フラダンス、社交ダンス、3B体操、唱歌・童謡▶特別演芸=北総太鼓・柏おやしダンサーズ(27日)、市立柏高校吹奏楽OB演奏(28日)
▶体験教室=茶席・陶芸・折り紙・ピールアート(28日)▶即売会=陶芸品、布草履▶模擬店=つきたて餅・焼きそば
所 園 柏寿荘 ☎7131-9511

抽選で手作り湯のみ300個をプレゼント



交通

- ▶無料送迎バス
(行き)午前9時柏駅東口企業バス停発(午前9時20分市立柏病院経由)・(帰り)午後3時30分柏寿荘発
- ▶路線バス
柏駅西口から「柏市立高校」行きバスで「柏市立高校入り口」下車、徒歩3分

はくよう祭

時10月27日(土)午前9時55分～午後1時35分(雨天決行)
内 ステージ発表、製品頒布(竹炭の脱臭材・陶芸・木工製品・せっけん・花等)、生徒の作品展示など
所 園 県立柏特別支援学校 ☎7133-5631

JAちば東葛農業まつり

時10月27日(土)午前9時～午後2時(雨天決行)
内 野菜・つきたてもちなどの販売、紅白もち・かぶの無料配布など
所 園 JAちば東葛柏地区経済センター(高田) ☎7140-1288

とうかつコンin柏

地域活性化と社会貢献団体への寄付を目的に、街ぐるみで男女の出会いの場を創出する「街コン形式」のイベントが開催されます。
時11月11日(日)午後2時～6時
所 柏駅周辺の飲食店
◎詳しくは、同イベントのホームページを見るか問い合わせを
所 園 とうかつコンin柏実行委員会 ☎0120-015-909(月～金曜日午前10時～午後6時)

求人

社会福祉協議会一般契約職員

対 普通自動車一種運転免許証・社会福祉士資格があり、パソコン操作(エクセル・ワード程度)ができるかた、1人
勤務場所/柏市社会福祉協議会
内 福祉相談窓口業務、地域福祉推進組織活動支援、ボランティアの育成やコーディネートなど
勤務時間/月～金曜日のうち週3日午前8時30分～午後5時(休憩60分)
採用日/12月1日

賃金(時給)/1,600円※交通費は別途支給
時10月26日(金)までに、写真を貼った履歴書、資格証・運転免許証の写しを、〒277-0005柏5丁目8-12教育福祉会館内 柏市社会福祉協議会地域支援課へ郵送(必着)するか直接持参
選考方法/書類と面接
所 園 柏市社会福祉協議会地域支援課 ☎7163-9001

特別支援教育補助員

内 小・中学校1種か2種教員免許状があるかた、若干名
勤務場所/市内の小・中学校
内 特別な支援を要する児童生徒の学習補助・介助
勤務時間/児童生徒が登校する週5日(1日6時間)
賃金(時給)/1,440円
時10月31日(水)までに、写真を貼った履歴書と教員免許状の写しを、〒277-8503大島田48-1 柏市立教育研究所へ郵送(当日消印有効)するか直接持参
選考方法/書類と面接
所 園 教育研究所 ☎7191-7387

柏市消防局の臨時保健師

内 保健師資格と普通自動車免許があり、消防局職員の健康管理業務に意欲のあるかた
勤務場所/柏市消防局・各消防署・市役所職員健康管理室
内 職員の個別健康相談とその調整、健康診断、健診事前事後事務など
勤務時間/11月～来年3月で週2日程度 午前9時～午後5時(曜日等は応相談。更新あり)
賃金(時給)/1,600円※交通費は別途支給
時10月22日(月)までに、写真を貼った履歴書(詳細な職歴と志望の動機・勤務における希望事項)と保健師免許証の写しを〒277-8505 柏市役所給与厚生室へ郵送で(当日消印有効)
選考方法/書類と面接
所 園 給与厚生室 ☎7167-1241

中央公民館のパソコン講座

※会場は中央公民館。費用は100円(CD-R代)。OSはWindowsXPで、Office 2007、インターネットエクスプローラ8を使用。講師はパソコンボランティア

講座名	とき	対象	内容
①年賀状作成講座	11月5日(月)午前9時30分～午後0時30分	市内在住・在勤で基礎的操作・文字入力やマウス操作ができるかた、25人	ワードを使って、干支(えと)のイラストや写真が入った年賀状を作ります
②パソコン初心者講座	11月9日(金)・10日(土)午前9時30分～午後0時30分(計2回)	市内在住・在勤でパソコンに初めて触れるかそれに近いかた、25人	パソコンの基本的操作を学び、文字入力やインターネットを体験します
③ワード基礎講座	11月11日(日)・18日(日)午後1時30分～4時30分(計2回)	市内在住・在勤で基礎的操作・文字入力やマウス操作ができるかた、25人	文書と表・図形を作って、ワードの基礎を学びます
申し込み	①は10月25日(木)、②・③は10月29日(月)までに、講座ごとに往復はがきに6面右上の必要事項を書いて、〒277-0005柏5丁目8-12 柏市中央公民館へ郵送で(必着)※応募は1講座につき1人1通。応募者多数の場合は、締切日の翌日午前9時に中央公民館で抽選。以前受講した講座は応募できません		

所 園 中央公民館 ☎7164-1811



かしわ市 INFORMATION かわら版

※は市からのお知らせです
※費用で特に記載のないものは無料です

お知らせ

☞ 昼間に点灯している街路灯を見かけたら

市民の皆さんの安全を守るため、市内にはたくさんの街路灯があります。故障などで昼間に点灯している街路灯を発見したら、各管理者(防犯灯は各町会、道路照明は市)へ連絡をお願いします。
☎地域支援課 ☎7167-1126・道路維持管理課 ☎7167-1402

☞ 無料調停相談

☎11月3日(土)午前10時～午後3時
所 アミュゼ柏
☎離婚・遺産分割などのもめ事やお金の貸し借りなどのトラブルについての相談
☎当日、会場へ直接
☎▶現在、裁判中や調停中の事件の相談はできません▶午前中は混みます
☎千葉地方・家庭裁判所松戸支部 ☎047-368-5141・秘書広報課 ☎7167-1119

☞ 戦没者追悼式

先の大戦で亡くなられた多くのかたのご冥福をお祈りし、平和への誓いを新たにすため、柏市戦没者追悼式を行います。
☎10月26日(金)午後2時～3時30分
所 アミュゼ柏
☎保健福祉総務課 ☎7167-1131

☞ 豊四季台に係る都市計画等の説明会

☎10月28日(日)午前10時～正午
所 豊四季台近隣センター
☎景観重点地区の指定や都市計画の変更等の説明
☎車でのご来場はご遠慮を
☎都市計画課 ☎7167-1144

☞ 地区計画変更の原案の縦覧

☎10月22日(月)～11月5日(月)
所 都市計画課窓口(市役所分庁舎2の1階)
☎地区計画変更の原案(柏北部中央の北

地区、柏の葉キャンパス駅周辺地区、南地区)
意見書の提出 / 11月12日(月)まで※区域内の土地所有者等権利のあるかた
☎都市計画課 ☎7167-1144

千葉県内の商業施設・社会福祉施設で労働災害が急増

県内における休業4日以上(労働災害)の労働災害発生件数は4,922件で、急増しています。全体の約70%の労働災害が脚立からの落下・通路の放置物でのつまづき転倒・動作の反動からくる腰痛です。
労働災害を防ぐために / ▶踏み台・はしご・脚立は、安定した場所での正しい使用方法を▶通路・階段・出入り口に物を放置しない▶中腰など、無理な姿勢での長時間作業をしない▶重いものを運ぶ時は、台車などの使用や複数人で▶整理・整頓・清潔・清掃の徹底を
☎千葉労働局健康安全課 ☎043-221-4312

千葉県福祉機器展

☎10月19日(金)・20日(土)午前10時～午後5時(20日は午後4時まで)
所 千葉県福祉ふれあいプラザ(我孫子市)
☎福祉機器・介護用品・福祉車両等の展示、飲食バザー、ミニセミナーなど
☎当日、会場へ直接
☎千葉県福祉ふれあいプラザ介護実習センター ☎7165-2886

犯罪被害者週間「千葉県民のつどい」

11月25日～12月1日は犯罪被害者週間です。犯罪被害者等の実情などについて理解を深める「県民のつどい」を開催します。
☎11月18日(日)午後1時～4時
所 市民文化会館小ホール
☎300人
☎▶基調講演「犯罪被害者支援について」▶トーク&ライブ「性犯罪被害者の声を聴く」
☎公共交通機関をご利用ください
☎申し込み方法など、詳しくは問い合わせを
☎千葉県生活・交通安全課 ☎043-223-2333

柏の葉キャンパス交番が業務を開始

柏の葉キャンパス駅の東側に新設交番が完成し、10月5日から業務を開始しました。
所在地 / 若柴164-3 中央153街区7
☎電話番号 / ☎7134-0295
☎柏警察署 ☎7148-0110

機械式立体駐車場での事故にご注意を

最近、機械式立体駐車場での子どもの死亡事故が発生しています。事故が発生しないよう、機械式立体駐車場を利用の際はご注意ください。また、所有者・管理者のかたは、安全対策の強化をお願いします。
☎詳しくは、国土交通省・消費者庁のホームページを見るか問い合わせを
☎国土交通省街路交通施設課 ☎03-5253-8416・消費者庁消費者安全課 ☎03-3507-9201

行事に伴う陸上自衛隊ヘリコプターの飛行について

10月28日(日)に行われる陸上自衛隊朝霞駐屯地(練馬区)他の記念行事に伴い、10月19日(金)から訓練等のため、市上空を複数のヘリコプターが飛行することがあります。ご迷惑をお掛けしますが、ご理解・ご協力をお願いします。
☎詳しくは、陸上自衛隊東部方面隊のホームページをご覧ください
☎陸上自衛隊東部方面総監部 ☎048-460-1711

菜の花家族(里親)を募集

柏児童相談所では、さまざまな事情から家庭で暮らすことができない子どもたちを、家庭のぬくもりと愛情をもって育ててくれるかたを募集しています。
☎詳しくは問い合わせを
☎柏児童相談所 ☎7131-7175

白色申告者のための無料記帳説明会

☎11月9日(金)午後2時～4時
☎先着50人
☎柏青色申告会へ電話で
☎柏青色申告会(桜台) ☎7165-1191

税理士・弁護士・司法書士合同無料相談

☎11月10日(土)午後2時～6時
所 三井ガーデンホテル柏(柏4丁目)
☎先着21人
☎税理士・弁護士・司法書士の3人のチームで幅広い分野の相談を受け付けます
☎税理士会柏支部へ電話で
☎税理士会柏支部 ☎7164-1719

講座・講演

☞ 就職・職業訓練講座

- ①女性就労支援CAD講座
☎10月26日～来年2月8日の毎週水・金曜日午後1時30分～4時(計25回)
☎費33,360円
- ②インテリアコーディネーター資格取得対策講座
☎10月23日～約1年間の火・金曜日午前9時～正午(試験1カ月前～最終日は午前9時～午後4時。計94回)
☎費250,000円(分割払い可)
- ③すぐ仕事に役立つWord&Excel講座
☎10月24日～12月5日の毎週水曜日午前9時～正午(計7回)
☎費12,100円
《共通》
所 柏工業専門学校「アイワーク柏」(明原3丁目)
☎各講座先着8人
☎申し込み方法など、詳しくは問い合わせを
☎アイワーク柏 ☎7144-6681・商工振興課 ☎7167-1141

☞ 布でクリスマスツリーを作ろう

☎10月31日(水)午前9時30分～正午
所 旧吉田家住宅歴史公園
☎先着8人
☎費1,000円
☎10月16日(火)午前9時から、柏市シルバー人材センターへ電話で
☎柏市シルバー人材センター ☎7166-6681

災害時の水の供給

～1人1日3リットル、容器の準備を～

市では、日ごろから災害に備えて水の備蓄をお願いしているところですが、災害時には「1人1日3リットル」の給水を行います。給水の際には飲料水を入れる容器が必要ですので、すぐに使えるきれいな容器を災害の備えとして準備してください。

また、各給水所は駐車場が狭く、災害時は道路が緊急車両優先となります。給水所へは、徒歩・自転車等でお越しください。

☎給水所(災害用井戸、貯水槽等)については、市水道部のホームページをご覧ください
☎給水課 ☎7166-3182

公開される審議会等		※傍聴希望者は当日、会場へ直接		
名称	とき	ところ	定員	問い合わせ
柏市保健衛生審議会健康増進専門分科会	10月25日(木)午後1時30分～3時30分	大会議室(ウエルネス柏4階)	先着5人	保健所地域健康づくり課 ☎7167-1256
柏市緑政審議会	10月30日(火)午後1時30分～3時30分	第5・6委員会室(市役所本庁舎5階)	先着10人	公園緑政課 ☎7167-1148
柏市保健衛生審議会	11月1日(木)午後1時30分～3時	研修室(ウエルネス柏4階)	先着10人	保健所総務企画課 ☎7167-1255
柏市健康福祉審議会児童健康福祉専門分科会	11月2日(金)午後1時30分～3時	第2委員会室(市役所本庁舎5階)	先着5人	子ども政策室 ☎7168-1034

伝言板

市民や市内のサークルなどの、催し・講習会や会員募集のコーナーです

催し・講習会

- 山口裕之氏(N響)をお招きして～ピアノとヴァイオリン 響きあう世界へ
11/12の19時～21時、アミュゼ柏。3,500円(前売り3,000円。学生1,000円)。見玉 ☎7173-0656
- 朗読の集い「志賀直哉」作品より
11/4の14時～16時、北柏たんぼぼホール。500円。亀田 ☎7149-1077
- 東葛混声合唱団「定期演奏会」
10/27の17時15分～19時15分、市民文化会館大ホール。「水のいのち」、パッサ「カンタータ」など。990円。畑野 ☎080-4719-8282
- 柏ビジネス交流会inアミュゼ柏プラザ
10/21の19時～21時40分、アミュゼ柏。市内・近隣地区の経営者・会社員・起業準備中のかた。2,000円。稲川 ☎080-6570-6259

近セ=近隣センター、中公=中央公民館、沼公=沼南公民館、教福=教育福祉会館、県プラ=さわやかちば県民プラザ、㊦=入会金、㊧=月会費、㊨=年会費

- 林デサックスコンサート&イベント
10/21の11時～15時30分、中原ふれあい防災公園と隣接林。中学生以上。1,200円(前売り1,000円)。永田 ☎090-8725-2997
- 大堀川の水辺清掃と演奏会
10/27の9時～13時、高田緑地公園(雨天の場合演奏会は中止、清掃は11/11に延期)。無料。奥村 ☎7145-5415
- えてがみ「彩」展～いまの気持ちを はがきに乘せて
11/1～4の10時～17時、リフレッシュプラザ柏。無料。神田 ☎090-7176-7285
- ニコニコ柏寄席
10/28の13時～15時30分、旧吉田家住宅。無料。花野井神社バス停下車5分。古賀 ☎090-4813-0869
- 彩の会「水彩画教室無料講座」
10/22、11/16・26の13時～16時、中公。初心者歓迎。無料。水彩絵

の具セット・スケッチブックの持参を。杉村 ☎7175-3096

- パーティーで踊れるスロー
11/17～2/9の毎(土)15時～16時(12/22-29、1/5を除く。計10回)、永楽台近セ。初心者。1回500円。和田 ☎7171-0759
- のりのリジュニア体操無料体験
10/21の10時～11時=根戸近セ、10/29の15時30分～16時30分=中公。幼稚園～小学校低学年。秋谷 ☎7146-5161
- 子育て応援講演会「ことばが未来をひらく」
10/21=光ヶ丘近セ・10/26=アミュゼ柏、10時～11時30分。中学生までの保護者。無料。保育あり。芝田 ☎090-4124-3194
- 中級程度のワルツ・タンゴ講座
11/9～1/25の毎(金)19時～20時(12/28、1/4を除く。計10回)、松葉近セ。1回500円。大久保 ☎7131-1889

- 中級程度のルンバ講座
11/14～来年1/30の毎(水)19時～20時(12/26、1/2を除く。計10回)、アミュゼ柏。1回500円。重田 ☎7143-9068
- 親力UP講座「子供の心に自信を育てる」
11/1の10時～11時30分、教福。幼児～小学生の母親。500円。津瀬 ☎090-3969-1441
- ハロウィンCooking Party in English
10/31の14時～17時、アミュゼ柏。料理とハロウィンゲーム。3,000円(小学生以下1,000円)。近藤 ☎090-5498-0715
- ボーイスカウト柏9回バザー
11/4の10時～13時、中原中手前の林。模擬店あり。駐車場なし。中城 ☎7169-1237

会員募集

- エアロビクス「ママS'ピクス」
月3回(水)9時30分、新田原近セほか。20～40代の女性。㊦1,000円、㊧1,500円。石川 ☎7169-3451
- 増尾体操サークル
毎(土)9時30分、増尾近セ。女性(学生を除く)。健康維持のためのストレッチ体操など。㊦1,000円、㊧1,300円。大倉 ☎7175-8071
- 社交ダンス「ビーチ」
月3回(月)10時10分、アミュゼ柏。初～中級程度のかたを指導。㊦2,000円、㊧3,500円。津久井 ☎7143-0623(18時以降)
- しこだ太極拳
毎(水)9時30分、豊四季台近セ。シニア世代のかた歓迎。㊦2,000円。市村 ☎7147-7107
- 写真「フォトフレンズ柏」
第3回15時、アミュゼ柏。デジカメ歓迎。㊦1,000円。阿部 ☎090-2461-9156

※日時・場所は予定です。必ず確認の上、お出かけください

7 ※申し込み、問い合わせ等は、各施設の開館時間をお願いします



子ども体験教室

時 11月4日(日) 所 中央公民館

教室名	とき	対象・人数	費用・持ち物	
①親子パソコン教室(パソコンで遊ぼう!)	午後1時30分～4時	小学生と保護者、各10組20人程度	無料	
②親子クッキング教室(クリスマス用ホットケーキとクリームスープ)	午前10時30分～午後0時30分	小学生、先着10人	1人300円。エプロン・三角巾	
③子どもわくわく広場～工作教室～				
ボックスアート	午後1時～3時	小学生、先着10人	300円	
スイーツストラップ		小学生、先着20人		
毛糸で手袋を編んでみよう		小学生、先着10人		
木で作る昆虫		小学生、先着15人		200円
コリントゲーム作り				300円
クリスマスリース				
ミラクルリボン				

申し込み▶①・②=10月26日(金)までに、はがきに8面右上の必要事項と学年・性別、希望する教室名と番号、保護者氏名を書いて、〒277-0005柏5丁目8-12 柏市中央公民館へ郵送(必着)するかFAX 7163-9364で※応募者多数の場合は抽選▶③=当日、会場へ直接
 中央公民館 ☎7164-1811

ふわどっち大会

ふわどっちはやわらかいボールで行うドッジボールです

- 時 11月23日(金)午前9時～正午
- 所 中央体育館
- 市内在住・在勤・在学中で小学生以上のかた、300人※小学3年生以下は保護者同伴
- 部門▶小学1・2年生▶小学3・4年生▶小学生5・6年生▶ファミリーの部(小学生と大人)※申し込み状況により部門は変更になることあり
- 運動しやすい服装・タオル・室内シューズ(スリッパ不可)・飲み物
- 10月25日(木)までに、往復はがきに8面右上の必要事項と参加希望の部門、学校名・学年を書いて、〒277-8503 柏市教育委員会スポーツ課へ郵送(必着)で※応募者多数の場合は抽選。応募は1人(1組)1通、1部門だけ
- チーム分けや受付場所は11月初旬に郵送。当日、通知書を持参
 園スポーツ課 ☎7191-7399

キッズルーム

はがき・ファクスなどの記入内容

下記の要領で必要事項を記入。往復はがきの場合は返信面の宛先を記入してください

- ①希望する講座・催し名
- ②〒・住所
- ③氏名(ふりがな)
- ④年齢
- ⑤電話番号

アミューゼ公演
 「パフ ザマジックドラゴン
 ～きみにあえてうれしい～」

時 11月4日(日)午後2時～4時
 所 アミューゼ柏
 定員 400人(未就学児は保護者同伴)
 内容 心温まる市民手作りのミュージカル
 申込 当日、会場へ直接
 園 豊四季台児童センター ☎7144-5363

不登校について
 聞く・話す時間&ふらっと

時 10月25日(木)午前10時～正午
 所 しこだ児童センター
 定員 不登校やその傾向がある子どもの保護者と子ども、先着15人
 内容 不登校について話し合ったり、経験者の話を聞いたりします。子どもが自由に過ごせる居場所あり(パズル、卓上ゲームや卓球など)
 申込 10月16日(火)午前10時から、しこだ児童センターへ電話で
 園 しこだ児童センター ☎7145-2522

柏市おはなし会's
 わくわく人形劇まつり

時 10月28日(日)午前10時30分～午後3時
 定員 どなたでも(未就学児・小学校低学年は保護者同伴)
 内容 人形劇・パネルシアター・紙芝居・絵本など。工作もあり
 申込 当日、会場へ直接
 所 中央公民館 ☎7164-1811

●光ヶ丘遊戯室(光ヶ丘近隣センター内) ☎7170-7600 (午前9時30分～正午、午後1時～4時30分)

グーチョキパーおはなし会=人形劇「さんまのおふだ」など

時 10月31日(水)午後3時30分～4時20分 定員 幼児～小学生(未就学児は保護者同伴)、先着60人 申込 当日、会場へ直接

●南部みんなの広場(南部近隣センター内) ☎7173-1333 (午前10時～午後5時)
 いっしょにあそぼ=わらべうたや手あそび、手袋人形を交えながらお話の世界を楽しみます

時 11月2日(金)午前10時30分～11時30分 定員 幼児と保護者、先着20組 申込 当日、会場へ直接

●高柳児童センター ☎7190-1348

パパとあそぼう=親子でプラレールで遊びます

時 10月28日(日)午前10時30分～11時30分 定員 幼児と保護者、先着30組 申込 当日、会場へ直接

集まれ「双子ちゃん」in高柳=双子・三つ子の集い。情報交換や子育ての悩みを話します

時 11月11日(日)午前10時～正午 定員 双子と保護者(父親歓迎)、先着5組 申込 10月17日(水)午後2時～☎で

カブラのじかん=手のひらサイズの積み木で家や橋、滝作りなどにみんなで挑戦します

時 10月20日(土)午前10時30分～11時45分 定員 どなたでも(未就学児は保護者同伴)、先着30人 申込 10月16日(火)午後2時～☎で

●永楽台児童センター(永楽台近隣センター内) ☎7163-4050

グーチョキパーおはなし会=人形劇「さんまのおふだ」など

時 10月30日(火)午後3時30分～4時20分 定員 幼児～小学生(未就学児は保護者同伴)、先着80人 申込 当日、会場へ直接

キッズシェフ=みんなでミネストローネスープとコンブレッドを作って食べます

時 11月3日(土)午前9時45分～午後1時 定員 小学生以上、先着18人 申込 10月16日(火)午前10時～☎で

来年度の私立幼稚園児を募集

願書配布は10月15日(月)から、願書の受け付けは11月1日(木)から、市内の各私立幼稚園で行います。

◎詳しくは、入園を希望する幼稚園へ問い合わせ

園 柏市私立幼稚園協会 ☎7166-7719

冒険遊び場 1日 プレーパーク in 沼南

子どもたちが自然の中で遊びを通じて異世代の人たちと交流します。

時 10月20日(土)午前11時～午後2時※雨天中止

所 大津ヶ丘中央公園

定員 どなたでも

費用 無料※実費販売あり(カレー 100円※ご飯は各自持参、など)

園 柏沼南地域にプレーパークを作る会 ☎080-3424-3502・児童育成課 ☎7167-1595

こどもの広場

●しこだ児童センター ☎7145-2522

あそびおたすけ隊「カブラであそぼう」=魔法の積み木「カブラ」で想像力を発揮して遊びます

時 10月27日(土)午前10時～11時30分 定員 小学生、先着10人 申込 10月16日(火)午後2時～☎で

釜のめし・おもちゃ図書館=障害のある子どもも手作りおもちゃと一緒に遊びます

時 10月28日(日)午前10時～正午、午後1時～3時 定員 どなたでも(未就学児は保護者同伴) 申込 当日時間内に、会場へ直接

●豊四季台児童センター ☎7144-5363

とよきもりもりハロウィーン=ホットドックやお菓子を食ったり、ハロウィーン風迷路を体験したりします

時 10月28日(日)午前11時～午後2時 定員 どなたでも(未就学児は保護者同伴) 申込 各コーナーは実費 申込 当日時間内に、会場へ直接

パパ's day「ウォークラリー宝ものをさがせ!」=大人も子どもと一緒にウォークラリーをしながら宝ものをさがします

時 11月10日(土)午前10時～11時30分 定員 3歳以上の子どもと保護者 申込 10月16日(火)午前10時～☎で

子育て支援センター



10・11月のテーマは「縁日ごっこ」。10月はお祭り遊び、11月はおもちゃ作りで楽しめます 園 無料 申込 当日、会場へ直接

とき	ところ	対象
10月16日(火)	手賀の丘どん	2・3歳児
19日(金)	ぐりの家	0・1歳児
11月6日(火)	沼南社会福祉センター	2・3歳児
7日(水)	高柳近隣センター	
20日(火)	沼南社会福祉センター	0・1歳児
27日(火)	高柳近隣センター	

※時間は午前10時～11時30分

園 子育て支援センター「ぼっかばか」 ☎7191-1920

シニア倶楽部

各施設の催し

※いずれも費用は無料、応募は1人1通までで応募者多数の場合は抽選

催し	とき	対象	内容	申し込み	ところ・問い合わせ
①かたくり学級「文芸で見る柏のゆかりの人々そして ゆかりの地」	11月15日～12月13日の毎週木曜日午前10時～正午(12月6日は午後0時30分まで。計5回)	市内在住で60歳以上のかた、50人	戦前・戦後を通じて、柏にゆかりのある詩人・画家・歌人・ジャーナリストたちの生涯を学びます	10月31日(水)までに、往復はがきに8面右上の必要事項と手話通訳の希望(希望するかだけ)を書いて、〒277-0005柏5丁目8-12 中央公民館へ郵送で(必着)	中央公民館 ☎7164-1811
②ワンポイント体操講座～姿勢と歩き方	11月14日(水)・28日(水)午前10時～正午	市内在住で60歳以上のかた、各回18人	正しい姿勢や歩き方を学びます	②10月25日(木)③10月23日(火)までに、往復はがきに8面右上の必要事項と応募の動機・②は参加希望日を書いて、〒277-0051加賀3丁目16-8 ほんのぼのプラザますおへ郵送で(必着)	ほんのぼのプラザますお ☎7170-5570
③暮らしに役立つ情報(実感!介護保険)	11月15日(木)・17日(土)午後1時30分～3時30分(計2回)	市内在住で60歳以上のかた、35人	介護保険制度を知り、申請からケアプラン作成まで模擬体験します		

健康ルーム



女性の生涯にわたる
健康づくり
～いきいきと輝くために～

男性の参加も
歓迎します



「女性の健康検定」入門講座

女性の生涯を通じた心身の理解や、健康に過ごすためのヒントを学びます。
 11月2日・16日の各金曜日午前10時～正午(計2回)
 所 中央公民館

先着30人
 10月16日(火)～26日(金)までに、男女共同参画室へ電話で※参画eyeのホームページから申し込み可
 保育あり※申込時に確認を
 男女共同参画室 ☎7167-1127

中央体育館の健康ヨガ教室

11月6日～12月25日の毎週火曜日
 ▶Aコース=午前9時30分～10時30分 ▶Bコース=午前11時～正午(各計8回)

市内か周辺に在住のかた、各先着50人
 ヨガで体と心の調和を図ります
 4,800円
 運動のできる服装・汗拭きタオル・飲み物など
 10月16日(火)午前9時から、中央体育館へ電話で
 中央体育館 ☎7164-9573

11月 図書館本館の催し

……プラネタリウム……

「テーマ：秋の天体小旅行」
 「物語：やぎ座物語」
 10日(土)・24日(土)午後1時30分・3時30分、11日(日)・25日(日)午前11時、午後1時30分・3時30分

……おはなし会……

毎週木曜日午後3時30分～4時、17日(土)午後2時～2時30分(毎月第3土曜日)

休館日 毎週月曜日
 図書館本館 ☎7164-5346

こどもといっしょにあそびたい！ 絵本作家・長野ヒデ子さん講演会

11月11日(日)午後2時～3時30分
 子育て中の家族・子育てと絵本に関心のあるかた、先着100人
 絵本の読み聞かせや紙芝居を演じながら、作品の背景などを話します
 当日、会場へ直接
 所 図書館 ☎7108-1111

こども図書館 10月後半の催し

午前中催しがない日は、午前10時30分から「こども図書館おはなし会」あり

とき	催し
16日(火)午前10時30分～11時	読み聞かせ・楽しいこどもの歌
20日(土)午前11時～11時30分	
21日(日)午前11時～11時30分	ちょっと大きい子のおはなし会
23日(火)午後3時～3時30分	読み聞かせ・手遊び・パネルシアター「おはなし好きな子みんな集まれ」
25日(木)午後2時30分～3時	読み聞かせ・親子ふれあい遊び
26日(金)午前10時30分～11時15分	みんなで遊ぼう・わらべうた
27日(土)午前11時～11時30分	読み聞かせ・パネルシアター・語り
28日(日)午前11時～11時30分	ちょっと大きい子のおはなし会
30日(火)午前10時30分～11時	英語で遊ぼう！読み聞かせ・手遊び

※当日、会場へ直接。「ちょっと大きい子」=4歳以上向け
 図書館 ☎7108-1111

さわやかに体を動かそう！スポーツ推進委員

支部名	東部	沼南
イベント名	秋の支部祭	がんばるデイ運動会
とき	11月4日(日)午前8時30分～正午	11月10日(土)午前9時30分～正午
ところ	名戸ヶ谷小学校	沼南体育館
種目・定員など	①運動場=グラウンド・ゴルフ(雨天中止)、先着144人 ②体育館=風船バレー、ふわどっち、ニュースポーツなど	▶体育館=玉入れ、大玉ころがし、キャタピラー競争、わくわくりレーほか ▶広場=グラウンド・ゴルフ(雨天中止)、先着100人
対象	市内在住・在勤・在学で小学生以上のかた※グラウンド・ゴルフは中学生以上の経験者。小学3年生以下は保護者同伴	
申し込み	10月26日(金)までに、8面右上の必要事項と参加種目(体育館かグラウンド・ゴルフ)と参加者全員の住所・氏名・年齢・電話番号を書いて、峯村へファクスするか ☎shounan_taishi@yahoo.co.jpで※体育館種目は当日受付可	
問い合わせ	田中 ☎・FAX7163-3994	峯村 ☎・FAX7193-1482

運動しやすい服装・汗拭きタオル・室内シューズ(スリッパ不可)、飲み物など
 問 スポーツ課 ☎7191-7399

市民体育大会

問 スポーツ課 ☎7191-7399

種目	とき	ところ	対象	内容	費用	申し込み	問い合わせ
バレーボール	11月4日(日)午前9時～午後7時	中央体育館	市内在住・在勤・在学で中学生以上のかた	男女6人制	1チーム3,000円	11月1日(木)までに、先崎へ電話で	先崎 ☎7131-3496
ボウリング	11月4日(日)午前11時～午後2時30分	北小金ボウル(松戸市)	市内在住・在勤・在学・CBF加盟団体登録者のかた、先着40人	▶ジュニアの部=小・中・高校生 ▶一般男子の部 ▶一般女子の部 ※各部個人戦	ジュニア=2,400円、一般=2,600円	11月3日(土)までに、北小金ボウルへ直接	谷沢 ☎7131-9100(午後7時以降)
ターゲット・バードゴルフ	11月11日(日)午前9時～午後3時	富勢運動場	市内在住・在勤で20歳以上のかた、先着120人	18ホール(4人1組。ショットガン方式)	1人1,500円。弁当の持参を	10月25日(木)までに、佐藤へ電話か ☎7173-2787で	佐藤 ☎080-6533-2416
レスリング	11月18日(日)午前9時～午後3時30分	柏第四中	▶幼年～小学2年生=男女混合 ▶小学3年生～一般=男女別・階級別	個人戦(トーナメントか三者リーグ方式)	無料(スポーツ傷害保険の加入を)	10月31日(水)までに、矢後へ電話で	矢後 ☎7164-2632
少林寺拳法	11月23日(金)午前10時～午後3時	中央体育館	市内在住・在勤・在学で小学生以上のかた	組演武・単独演武	1人1,200円	11月10日(土)までに、鈴木へ電話で	鈴木 ☎7172-1125(午後6時以降)
バドミントン	12月9日(日)午前9時～午後7時	沼南体育館	混合ダブルス1・2・3・4部	▶1・2部=オープン ▶3・4部=市内在住・在勤・在学・在クラブのかた(小・中学生は協会推薦者)	小・中学生=500円、高校生=1,000円、一般=1,500円、在クラブ=1,800円	11月25日(日)までに、富沢へ ☎7135-8501するからラケットショップキャビン(柏駅東口)へ直接	富沢 ☎7135-8500
グラウンド・ゴルフ	11月19日(月)午前8時40分～午後0時30分	逆井運動場多目的広場	市内在住・在勤・在学で中学生以上のかた	個人戦(40ホール)	1人700円	11月8日(木)～10日(土)に、堀内へ電話で	堀内 ☎7143-3403(午後2時以降)

9 ※申し込み、問い合わせ等は、各施設の開館時間をお願いします

11月のリボン館の教室

不用品を有効利用しましょう！

●必ず事前に申し込みを 10月16日(火)午前9時30分から、同館へ電話で

帯からベスト作り	1日(木)・15日(木)午前10時～午後4時(計2回)。先着10人。300円
古布からおしゃれハット作り	7日(水)午前10時～午後4時。先着10人。350円
古布でぞうり作り	8日(木)午前10時～午後4時。先着12人。200円
整理であなたの人生を豊かにする	11日(日)午前10時～正午。先着15人。100円
ウールの着物で簡単ブラウス	13日(火)午前10時～午後4時。先着10人。200円
ウールの着物からワイドパンツ	14日(水)午前10時～午後4時。先着10人。200円
自転車の手入れ・修理方法教室	20日(火)午前10時～正午。先着10人。50円
セーターからバッグ作り	24日(土)午前10時～午後4時。先着10人。100円
包丁研ぎ教室	25日(日)午前10時～正午。先着10人。100円
なんでも修理教室(おもちゃ・時計・ラジオ・家庭用品など)	25日(日)午後1時～3時。先着8人。無料
リサイクル作品を見せ合おう	29日(木)午後1時～4時。先着15人。無料

運営委員会サポータークラブの会員を募集

リサイクルプラザリボン館運営委員会では、体験講座やフリーマーケット等の開催を通じて、ごみ減量やリサイクルの啓発活動を行っています。この活動を充実させるため、サポータークラブの会員を募集しています。

市内在住・在勤で、ごみ減量やリサイクルに関心がある20歳以上のかた
 活動内容/会員対象の学習・見学会、フリーマーケット等のイベントへの参加
 リサイクルプラザリボン館へ直接

リサイクルプラザリボン館
 ☎7199-5082
 (月曜休館、祝日の場合は翌日休館)

404,578人(前月比228人増)
 ●男 200,809人 ●女 203,769人
 ●世帯数 165,375世帯(前月比206世帯増)
 (24.10.1現在)



はいっ!! No.018

こちら市役所〇〇課です!

保健所 保健予防課

保健予防課ってどんなことをしているのでしょうか? 主には「感染症対策」「特定疾患治療研究やその他の疾病対策」「精神保健福祉」の各事業があります。

感染症対策としては、普段は市民の皆さんへ予防等の啓発活動を行っています。社会福祉施設や医療機関等へ立ち入り検査を行い、問題があれば指導します。また、感染症が発生した場合は…白衣を着て、施設等に行き噴霧器を持って消毒…ではなく、実際は医療機関から発生届を受理して施設や学校からの報告・相談に応じて調査や健診等をしたり、拡大防止のための消毒等を行ったりしています。特に、結核についてはまん延防止のための調査や健診の徹底を図っています。他にも、エイズや性感染症に関する相談や検査、ウイルス性肝炎に関する相談や検査等も行っていますので、気になるかたはご利用ください。

特定疾患治療研究やその他の疾病対策は、いわゆる難病と呼ばれる疾患のうち、国が指定する特定疾患に対する医療費の助成やB型・C型肝炎に対する治療費の助成などの申請受け付けを行っています。アสบストによる健康被害に関する申請受け付けなども業務に含まれます。

精神保健福祉については、心の不調に伴う相談を受けたり、うつや統合失調症、アルコール依存症といった障害のあるかたやその家族を支援する相談や教室を行ったりしています。「眠れないけど病院に行くべき?」「このアルコールの量は大丈夫?」「家族や知人が心配ですが、治療を勧める方がよいですか?」など、相談内容は多岐にわたります。精神保健福祉士を中心に常時相談を受け付けていますが、月に数回は予約制で精神科の先生と話すこともできます。相談はセルフケアの第一歩。お困りの際はぜひ一度ご相談ください。



▲12月のエイズ予防週間ではキャンペーングッズを配布



▲皆さんの悩みを優しくサポートします



このコーナーでは市民の皆さんの活躍や季節の話題、笑顔が輝く市内の出来事などを取材、紹介しています



国枝選手が偉業を達成!

ロンドン・パラリンピック出場選手帰国報告会

ロンドン・パラリンピックの車いすテニス競技・男子シングルスで金メダルを獲得し、同競技初の2連覇を達成した国枝吾選手たちによる帰国報告会が、9月18日、柏駅東口ダブルデッキで行われました。会場には約500人の市民が集まり、国枝選手のほか、5回目の出場となる齋田悟司選手、初出場の三木拓也選手、日本代表選手団の丸山弘道コーチと安見拓也トレーナーに声援や拍手を送りました。秋山市長からは国枝選手に市民特別功労賞が、丸山コーチと安見トレーナーには市長特別賞が贈られました。



▲市民からの応援に感謝する国枝選手



▲左から国枝選手、齋田選手、三木選手、丸山コーチ、安見トレーナー



動物について深く理解するために

なかよし動物フェスティバル

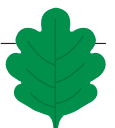
動物愛護週間に合わせて、9月17日、ららぽーと柏の葉で「なかよし動物フェスティバル in かしわ2012」が開催されました。災害救助犬デモンストレーションでは、用意された箱に隠れた子どもたちを、訓練を受けた救助犬が捜索。人の多さに緊張してしまう犬たちもいましたが、成功すると会場からは拍手が送られました。犬の正しい飼い方・しつけ方教室では、獣医の先生が実演を交えて分かりやすく解説。熱心に耳を傾ける飼い主の姿が見られました。その他、パネル展示や相談コーナーも行われ、買い物ついでに訪れるかたでにぎわっていました。



▲犬が落ち着く「こつ」を伝授



▲捜索に挑戦する5頭の救助犬たち



ひまわり娘が5連覇へ向けて好発進!

JXサンフラワーズが開幕戦に勝利

Wリーグが開幕した9月28日、国立代々木競技場第2体育館でJXサンフラワーズがトヨタ自動車アンテロープスと対戦しました。昨シーズンの決勝戦でも対戦した両チーム。好カードとなった一戦ですが、王者の風格を漂わすJXサンフラワーズが序盤から試合を優位に進め、吉田亜沙美選手がチーム最多の26得点を取るなど、大車輪の活躍を見せます。けがから復帰した渡嘉敷来夢選手もその実力を発揮し、チームを勢いづけて勝利に貢献。5連覇を目指して動き始めた選手たちの活躍に、今後ますます目が離せません。



▲ゴール下で抜群の強さを誇る渡嘉敷選手



▲鋭いドリブルで何度も相手チームへ攻め込む吉田選手

11月 文化施設の催し

市民ギャラリー

開催期間	催し	開館時間
2日(金)～5日(月)	柏市文化祭(絵画・写真展)	午前10時～午後8時
6日(火)～9日(金)	柏市文化祭(写真・書道展)	各催しの初日は午後1時から、最終日は午後6時まで。ただし、5日(月)、9日(金)は午後4時まで
10日(土)～13日(火)	共晶点～柏ゆかりの新進作家～	休館日なし
14日(水)～19日(月)	柏市美術展	市民ギャラリー(柏高鳥屋)
20日(火)～24日(土)	アート工房21絵画展	ステーションモール8階 ☎7148-2211・文化課 ☎7191-7403
25日(日)～29日(木)	柏シルバー写真同好会写真展	
30日(金)～12月3日(月)	墨の会展	

市民文化会館

▶柏交響楽団定期演奏会 時11日(日)午後2時から 費全自 800円 問同楽団 ☎090-8443-0181	▶柏市民吹奏楽団演奏会 時25日(日)午後2時から 費全自 450円 問松村 ☎7169-9529
---	--

アミューゼ柏

▶柏市音楽家協会定期演奏会 時9日(金)午後7時から 費全自 2,000円(高校生以下は1,000円) 問さなやま ☎080-5697-9326	▶ドルチェ・マンドリーノ定期演奏会 時18日(日)午後2時から 費無料 問東野 ☎7163-5481
---	---

さわやかちば県民プラザ

▶小さな音楽会 時24日(土)午後2時から 所ホール 費無料 問遠藤 ☎7131-8078	▶野田美術会展 時28日(水)～12月9日(日) 所ギャラリー 費無料 問駒崎 ☎7122-0916
--	---