

過信は禁物!

気力で健康は守れない



病気は誰しもがなるものなのに、自分は「まあ大丈夫だ」なんて思っていませんか。気付いた時には手遅れということにならないために、毎年の特定健診で自分の体の状態を把握して、将来を健康に過ごしましょう。

☎保険年金課 ☎7164-4455

1 元気なときほど体のことは無関心

▼ある男性を例に見てみましょう



彼は体力に自信のある熱血漢。平成20年に起業し、体が資本だからと特定健診を受けました。結果は良好で、自分は病気と無縁だと感じました。



2 体の異変は起こる前に感知を



ある日のこと。隣の旦那さんが突然入院!心配そうな妻に背中を押され、5年ぶりに健診を受けることになりました。



久しぶりの健診結果に彼もびっくり…。これから生活習慣に気を付けることを心に誓うのでした。

実は違うんです!

初期の生活習慣病に自覚症状はありません。健診で体を内側から調べましょう。

柏市国民健康保険に加入の場合

- 受け方は「個別健診」「集団健診」「人間ドック」「脳ドック」の4種類から選べます
- 対象のかたには5月末に受診券をお送りしています。あとは医療機関へ予約の電話をするだけ! (集団健診は市へ申し込みを)
- 個別健診・集団健診なら自己負担は無料。人間ドック・脳ドックなら市が1万円を負担します

柏市国保に加入のかたは来年1月31日までに受診を!

病状が重くなると、体への負荷や医療費が高くなってしまいます(別掲参照)。

■糖尿病のかたの1カ月に掛かる医療費の一例 ※金額は一例

例1	例2	例3	例4
通院(月2回) 食事や運動療法	通院(月2回) 服薬	通院(月2回) インスリン注射 服薬	通院・人工透析 (月13回)
計12,130円 自己負担額 3,639円	計25,070円 自己負担額 7,521円	計36,540円 自己負担額 10,962円	計391,840円 自己負担額 10,000円 <small>※特定疾病療養受療証による</small>

3 体調は長期的に観察

それからというもの、特定健診を毎年受けるようになり、徐々に数値結果が改善。大きな病気をすることもなく、老後を悠々自適に過ごしています。



基本のキ 特定健診って何?

特定健診は、40歳から74歳のかたを対象とした、主に生活習慣病予防のための健診です。受診方法は保険証によって異なります。柏市国保のかたは左上の「柏市国民健康保険に加入の場合」をご覧ください。職場の保険などそれ以外のかたは、保険証の発行元へお問い合わせください。75歳以上のかたにも同様の健診があり受診券をお送りしていますので、ご確認ください。



キャッシュカードで簡単手続き

各保険料・市税「ペイジー口座振替受付サービス」が始まります

問 保険年金課 ☎7191-2594・収納課 ☎7167-1123・高齢者支援課 ☎7167-1134

市では、10月15日から各保険料(国民健康保険料・後期高齢者医療保険料・介護保険料※後期高齢者医療保険料と介護保険料は普通徴収だけ)と市税の「ペイジー口座振替受付サービス」を始めます。

これは、市役所窓口で設置している機械にキャッシュカードを通し、暗証番号を入力して口座振替申し込み手続きをするサービスです。

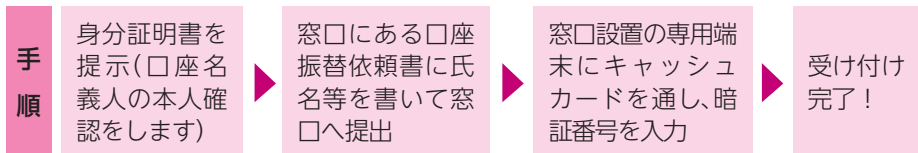
これまで口座振替の受け付けは金融機関だけでしたが、当サービスでは口座届出印の持参も不要で、申し込みの依頼から口座振替開始までの時間が短縮できます。手軽なこのサービスをご利用ください。

＜申し込み方法＞

- 所 国民健康保険料・後期高齢者医療保険料＝保険年金課(市役所本庁舎1階)、市税(個人市県民税・軽自動車税・固定資産税)＝収納課(市役所本庁舎2階)、介護保険料＝高齢者支援課(市役所別館2階)
- 対 納税(付)義務者※申込者本人が口座名義人であることが必要



持 運転免許証・保険証などの身分証明書、キャッシュカード



※口座振替開始は、市役所窓口での申込依頼日から約1カ月後の納期以降となります
 ※口座は次の指定金融機関のもので、申込者本人が口座名義人となる普通預金口座に限ります

- 千葉銀行 ●千葉興業銀行 ●京葉銀行 ●みずほ銀行 ●三菱東京UFJ銀行 ●三井住友銀行 ●りそな銀行 ●東京ベイ信用金庫(東京ベイ信用金庫は11月5日(火)から) ●ゆうちょ銀行 ●郵便局

※貯蓄預金・代理人カード・磁気ストライプのないカード(生体認証キャッシュカード等)・法人カード・クレジットカード等は不可

11月29日(金)まで

国保・市税口座振替加入キャンペーン

ペイジー口座振替受付サービスの開始と11月の「ちば国保月間」に合わせて、市では国民健康保険料と市税の口座振替加入キャンペーンを行います。この機会に、納付忘れのない便利で安心な口座振替をお申し込みください。



▲景品の内容は変わることがあります

問 11月29日(金)まで

所 キャンペーン期間内に▶ペイジー口座振替の申し込みをしたか▶金融機関で新規に口座振替の申し込みをしたか※申込日現在で未納がないかたに限る。口座変更のかたは対象外

特典/対象者のうち抽選で200人のかたに、柏市のふるさと交流都市である福島県只見町の特産品をプレゼント

他 期間中に口座振替の申し込みをしたかたは自動的にこのキャンペーンの対象となります。当選者の発表は景品の発送をもって代えさせていただきます

こころの健康に目を向けてみませんか

10/21～27は精神保健福祉普及運動

問 保健所保健予防課 ☎7167-1254

こころの病気は、ストレスや個人の体質などが影響して誰でもかかる可能性があります。早期に適切な治療を受けることができれば、早い回復が見込めます。しかし、こころの病気は気づきにくいこともあるため、正しい知識を身に付けることが大切です。



うつ病とは

意志の弱さや努力不足が原因ではなく、誰でも無理を重ねた結果かかることがあります。回復にはストレスから離れて休養を取ることが大切。症状によっては薬物療法や心理療法が有効です。

アルコール依存症とは

飲酒に対する抑制力を失うと依存症となり、体やこころ、仕事や家族関係なども崩壊していきます。回復には一滴も飲まない断酒しかなく、専門治療や同じ仲間が集まりである自助グループが有効です。

統合失調症とは

脳の病気で、国内では100人に1人が発症しています。幻覚や妄想が特徴で、不眠や気力低下、引きこもることもあります。治療しても生活のしづらさが残ることがあり、回復には薬物療法や心理療法などの専門治療が有効です。

読書の秋～市立図書館・市内大学図書館へ行こう～

問 図書館本館 ☎7164-5346

＜合同企画展・講演会＞

	企画展	講演会	問い合わせ
市立図書館本館	～読み継がれるには理由(ワケ)がある・秋の夜長に「論語」はいかが?～ 10月31日(木)までの午前9時30分～午後7時※火・土・日曜日は午後5時まで。月曜休館	～「論語」を読もう～日本人と「論語」～ 10月26日(土)午後1時30分～3時。先着40人。図書館本館へ問い合わせを	☎7164-5346
東京大学柏図書館	～東大生の本棚2013/論語/女子中高生理系進路支援事業連携展示「リケジョの本、あります。」～ 10月22日(火)～29日(火)午前9時～午後9時※25日(金)・26日(土)は午前10時～午後4時。日曜日は休館	～ビブリオバトル(東大生の知的書評合戦)～ 10月25日(金)午後3時～4時。先着30人。当日、会場へ直接	☎7136-5710
麗澤大学図書館	～論語一現代(いま)に生きる孔子の教え～ 10月19日(土)～11月9日(土)午前9時～午後9時30分※土曜日と10月31日(木)、11月5日(火)は午後5時まで。日曜日と10月26日(土)、11月1日(金)・2日(土)・4日(月)は休館	～今、「論語」から学ぶもの～ 10月19日(土)午前10時～11時30分。麗澤大学校舎あすなろ。先着70人。当日、会場へ直接	☎7173-3684
二松学舎大学附属図書館(柏)	～論語一現代に生きる孔子と門人の言葉～ 11月9日(土)までの午前9時15分～午後4時30分※日曜日と11月1日(金)・2日(土)・4日(月)は休館	～孔子の教学が目ざしたもの～ 10月26日(土) 午後1時30分～3時。先着100人。同図書館へ電話で	☎7191-8758
日本橋学館大学図書館	～「論語」と渋沢栄一 その足跡と精神～ 10月27日(日)までの午前9時～午後7時※10月26日(土)・27日(日)は午後4時まで。土・日曜日は休館	～「論語」と渋沢栄一～ 10月26日(土)午前11時～午後0時30分。先着100人。電話・☎library@nihonbashi.ac.jpか直接	☎7167-8655

＜市内四大学図書館見学バスツアー＞

時 11月9日(土)午前8時50分～午後4時30分
 集 合・解散場所/図書館本館

所 市内在住・在勤・在学のかた、先着20人

内 市内4大学(東京大学・麗澤大学・二松学舎大学・日本橋学館大学)の図書館を見学しながら、最後に大学生等による知的書評合戦(ビブリオバトル)を観覧します

申 10月16日(水)午前9時30分から、図書館本館へ電話か直接

＜市内大学生等知的書評合戦(ビブリオバトル)＞

時 11月9日(土)午後2時～3時30分

所 日本橋学館大学図書館

対 市内在住・在勤・在学のかた、先着100人

申 当日、会場へ直接

知的書評合戦(ビブリオバトル)とは…

京都大学から始まった競技形式の書評発表会です。発表者が5分間でお勧め本を紹介して、3分間の質疑応答の後、会場にいる参加者全員で「一番読みたくなった本」を決定します



こころの不調の初期サイン

初期サインを見逃さず、早めに相談しましょう。

こころの変化

イライラや気分の落ち込み、仕事・家事がはかどらない、強い不安感に襲われるなど。

からだの変化

だるさや頭痛・目まい・動悸(どうき)・便秘・下痢などの体調不良が続くなど。

行動の変化

遅刻や欠勤・残業の急増、タバコ・アルコール量の増加、浪費、家にこもるなど。

お気軽に相談を

1人で抱え込まず、お気軽にご相談ください。

こころの健康相談(予約制)・アルコール悩みごと相談(予約制)など

問 本紙毎月1日号「健康ガイド」を参照 所 ウェルネス柏

保健所職員による相談

電話・来所相談にて随時受け付けます。まずはお電話ください。

精神保健家族教室「うつ病」を開催します

時 11月6日(水)・11日(月)・12日(火)・18日(月)午後1時30分～3時30分(計4回)

所 ウェルネス柏

対 うつ病患者さんの家族、先着20人程度

内 うつ病の診断と治療、利用できる制度・サービスについて、参加者情報交換など

費 無料 申 保健所保健予防課へ電話か☎7167-1732で

柏市地域活動支援補助金(+10)のご案内

☎地域支援課 ☎7167-1126

地域課題の解決に積極的に取り組む地域団体へ補助金を交付します。
対象団体／ふるさと協議会、町会・自治会・区等
対象事業／平成26年度中に行われる環境、防犯・防災、コミュニティ強化の3分野に関わる事業
交付金額／限度額10万円

今年度の柏市地域活動支援補助金の交付事業
環境分野 ▶ ゴミ集積所の美化など
防災・防犯分野 ▶ 安否確認プレートの作成および活用訓練など
コミュニティ強化分野 ▶ 地域探検ウォーキングなど
その他全13事業

■ 事前相談の上、12月20日(金)までに、地域支援課(市役所本庁舎1階)にある、応募用紙・事業収支予算書に必要事項を書いて、団体の規約かそれに代わるもの、前年度の活動報告書、今年度の活動計画書を添えて、同課へ直接※応募用紙・事業収支予算書は市のホームページからダウンロード可

選考方法／書類とプレゼンテーション

◎詳しくは市のホームページをご覧ください



+10(プラステン) マスコットキャラクター「てんちゃん」

教育委員会委員長に塚本氏が選任

☎教育総務課 ☎7191-7389

9月30日で任期満了となった塚本睦子教育委員会委員が、10月1日付で再任されました(2期目)。また、同日付で教育委員会委員長に塚本睦子氏が選任されました。

Love スマートシティツアーの参加者を募集

☎柏の葉アーバンデザインセンター (UDCK) ☎7126-0280
企画調整課 ☎7167-1117

柏の葉キャンパス駅周辺では、環境、健康、経済をテーマとして未来の生活を提案する「スマートシティ」に取り組んでいます。このたび、このスマートな暮らしを街全体で進めている柏の葉キャンパス駅周辺をご案内します。便利で快適な買い暮らしを進めている街で、未来の生活の一部を見てみませんか。

時 10月25日(金)、11月15日(金)・16日(土)・23日(土) 午前10時～午後0時30分、午後1時30分～4時

所 柏の葉アーバンデザインセンター(UDCK。若柴)

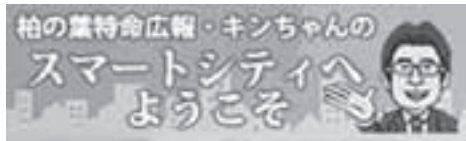
定 各回先着15人※市外のかたも可

内 スマートシティミュージアムやデジタルサイネージなどを見学します

費 1,000円(小学生以下500円)

申 10月16日(水)10時から柏の葉アーバンデザインセンターへ電話か ☎ tour@udck.jp

他 車での来場はご遠慮を

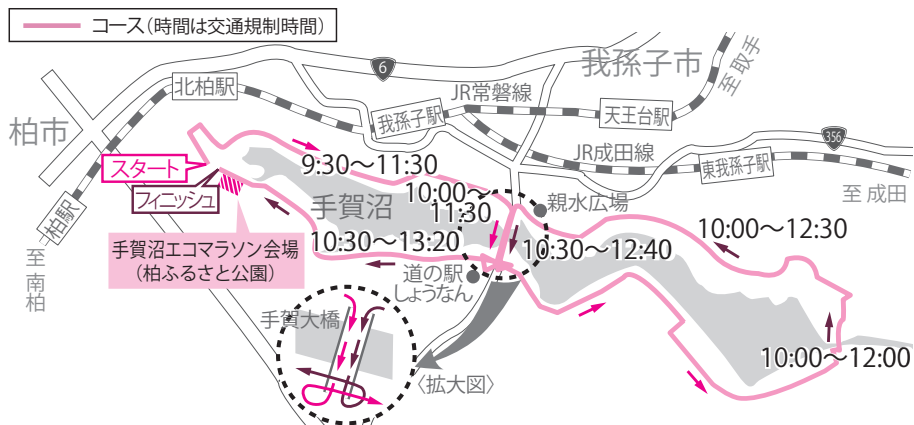


スマートシティについては市のホームページで連載中の「柏の葉特命広報・キンちゃんのスマートシティへようこそ」をチェック!

手賀沼エコマラソンの交通規制にご協力を

☎手賀沼エコマラソン実行委員会事務局 ☎7167-8345
スポーツ課 ☎7191-7399

10月27日(日)開催の手賀沼エコマラソンコース周辺で、自動車・バイク・自転車等の通行を別図のとおり規制します。ご協力をお願いします。
交通規制時間／午前9時30分～午後1時20分



住み慣れた家で暮らし続けるために

柏市が今後直面する大きな課題の一つが、「高齢化社会の急速な進展」です。市内の75歳以上の人口は、現在3万5千人。2030年には約7万人となり、わずか15年で約2倍となります。高齢者の多くは元気なかたですが、それでも介護認定を受ける75歳以上のかたは27.6パーセントおり、介護や医療を日常的に必要とするかたが増えていきます。

介護施設や病院などの高齢者向け施設の整備も必要ですが、75歳以上の人口増加に合わせて整備することは、財政や保険料の観点から難しいものです。一方で多くの高齢者は、十分な介護医療サービスが受けられるならば、住み慣れた家で暮らし続けたいと思っています。

そこで、施設整備を進める一方、自宅での医療介護サービスを充実させるために、「地域包括ケアシステム」という考えを国が打ち出しており、その実証プロジェクトがここ柏市の豊四季台地域で行われています。

「地域包括ケアシステム」とは、医療介護のサービス提供者がチームでしっかり連携し自宅で暮らす利用者が、まるで施設にいるような医療介護上の安心感を得られるようにする仕組みです。

この仕組みの中心になるのが、在宅医療です。医師が定期的に診療のために自宅を訪問し、さらに必要に応じて電話でのアドバイスや往診をします。在宅医療は、これまでもありましたが、それを地域全体で行っていくこと、また、介護サービスとしっかり連動した仕組みとすることは、まだ全国でも事例がありません。その新しい試みが柏市で行われており、多くの視察者が全国から訪れています。

この仕組みのために、柏市医師会をはじめ、多くの医療介護関係者が献身的な活動を行い、実現できるよう努力をされています。そのことに心より感謝を申し上げます。また、柏市でも今後、市民の皆さんに分かりやすく、この仕組みとメリットについて説明していきます。

市長室だより
秋山浩保



放置自転車の防止にご協力を クリーンキャンペーンを実施します

☎交通施設課 ☎7167-1304

市では11月30日(土)まで、「困ります! 自転車置きざり知らんぷり」をスローガンに、駅前放置自転車クリーンキャンペーンを行います。「ポスター等による広報活動」「柏駅での街頭啓発活動」「市内各駅前の放置自転車等撤去活動」に力を入れ、さらなる放置自転車の防止を目指します。



歩道に自転車を置いておくと、ベビーカーや車いすのかたの通行の妨げになります。特に点字ブロック上への駐輪は目の不自由なかたにとって大変危険なものです。通勤・通学だけでなく、ちょっとした買い物で自転車を利用する時にも、駐輪場を利用しましょう。みんなにやさしい快適な街になるよう、皆さんのご協力をお願いします。

Love かしわあの頃展

☎文化課 ☎7191-7403

～写真が語る昔の暮らし～として、かつての柏の街を写真パネルと映像で紹介します。また、～柏高島屋のあゆみ～では、開店当時の貴重な資料などもご覧いただけます。「あの頃」への回帰を通して、懐かしい柏をお楽しみください。



▲千葉方面を望む柏トンネル(昭和42年)

時 10月16日(水)～11月12日(火) 午前10時～午後8時(11月1日(金)～3日(日)は、午後8時30分まで、最終日は午後6時まで)

所 柏高島屋T館6階連絡通路

西部消防署消防フェスタ

実際に消火活動で使用しているホースの延長や放水体験、抽選で最新の先端屈折30m級はしご車体験乗車など、さまざまなイベントを予定しています。

時 11月2日(土) 午前10時～午後3時※雨天中止

所 モラージュ柏駐車場(大山台2丁目)

他 はしご車体験乗車は、午前10時30分と午後1時に抽選(午前・午後とも各10組20人程度)

☎西部消防署 ☎7133-8794



かしわ市 かわら版

●市等官公庁からのお知らせです ●費用で特に記載のないものは無料です
●申し込み・問い合わせなどは、各施設の開館時間をお願いします

はがき・ファクスなどの記入内容

右記の要領で必要事項を記入。往復はがきの場合は返信面の宛先を記入してください

- ①希望する講座・催し名
- ②〒・住所
- ③氏名(ふりがな)
- ④年齢
- ⑤電話番号

お知らせ

柏市スポーツ施設の指定管理者を募集

来年3月31日で指定管理期間が終了するため、4月1日以降の指定管理者を募集します。

対象施設(21施設) 体育館=中央・沼南、運動場=塚崎・富勢・逆井・宮田島・利根・柏の葉公園、庭球場=柏の葉・新十余二第二公園・松葉第二近隣公園・しいの木台公園、野球場=新十余二第一・松葉第一近隣公園、公園=手賀の丘(野球場・庭球場)・庭球場・多目的広場・ゲートボール場、大津ヶ丘中央公園(野球場・庭球場)、プール=逆井・船戸・ひばりが丘・柏西口第一公園・大津ヶ丘中央公園
指定期間 来年4月1日～平成31年3月31日
個別説明会 10月28日(月)・29日(火)
質問の受付 10月30日(水)午前9時～11月5日(火)午後5時

■11月25日(月)午前9時～12月6日(金)午後5時まで、スポーツ課(沼南庁舎3階)へ直接

■募集要項・仕様書・指定申請書類等は市のホームページからダウンロード可
※紙等での配布は行いません
■スポーツ課 ☎7191-7399

沼南中央地区の都市計画の説明会・原案縦覧

▶説明会
■10月20日(日)午後2時～3時
■沼南公民館
■沼南中央地区の都市計画の説明会
■車での来場はご遠慮ください

▶原案縦覧
■10月28日(月)～11月11日(月)
■都市計画課(市役所分庁舎2の1階)
■沼南中央地区の都市計画の原案意見書の提出 11月18日(月)までに、〒277-8505 柏市役所都市計画課へ郵送(当日消印有効)するか直接持参※区域内の土地所有者等権利のあるかた
■都市計画課 ☎7167-1144

戦没者追悼式

先の大戦で亡くなられたかたのご冥福をお祈りする戦没者追悼式を行います。
■10月25日(金)午後2時～3時30分
■アミュゼ柏
■保健福祉総務課 ☎7167-1131

生産緑地地区の変更案の縦覧

■10月28日(月)～11月11日(月)
■生産緑地地区の変更案(市内全域)
意見書の提出 11月11日(月)までに、〒277-8505 柏市役所都市計画課へ郵送(当日消印有効)するか直接持参※市内に住所がある個人や法人等権利のあるかた
■都市計画課(市役所分庁舎2の1階) ☎7167-1144

納期限は10月31日(木)

市・県民税の第3期
■収入課 ☎7167-1122

国民健康保険料の第5期
後期高齢者医療保険料の第4期
■保険年金課 ☎7191-2594

介護保険料の第5期
■高齢者支援課 ☎7167-1134

口座振替のかたは預貯金残高にご注意を

受水槽(貯水槽)の実態調査

市では、ビルやマンションなどに設置されている受水槽(貯水槽)の衛生管理の向上を図るために、実態調査を実施しています。

調査会社 フジ地中情報
調査期間 来年1月31日まで
■給水課 ☎7166-3182

障害者雇用促進就職面接会

■10月25日(金)午後1時～3時30分
■千葉県福祉ふれあいプラザ(我孫子市)
■障害者手帳を持っていて医師による就労許可があるかた、約180人参加企業約15社

■ハローワークカード、履歴書(面接企業数分)、障害者手帳、主治医の意見書(あるかただけ)

■10月22日(火)までに、ハローワーク松戸へ電話で
■ハローワーク松戸 ☎047-367-8609・商工振興課 ☎7167-1141

万に備えた家庭での準備を

市では、日ごろから災害に備えて「1人1日3リットルの水」を最低3日分は備蓄しておくようお願いしています。

また、災害時には給水を行いますので、飲料水を入れる容器を各家庭で事前に準備してください。

■給水課 ☎7166-3182

「働く男女(ひと)と家庭に優しい企業」を募集

市では、働きやすい職場づくりを積極的に行っている市内の企業・事業所を表彰し、企業の職場づくりとイメージアップを応援します。

▶働く男女と家庭に優しい企業表彰=仕事と家庭の両立、女性管理職の登用、セクハラ対策などへの取り組み

▶奨励賞=働きやすい職場づくりや地域への貢献など、工夫をしている取り組み

■10月25日(金)までに、所定の調査票に必要事項を書いて、〒277-8505 柏市役所男女共同参画室へ郵送(必着)・FAX 7167-6644するか参画eyeホームページで※調査票は同ホームページでダウンロードするか電話で請求を

公開される審議会等		※傍聴希望者は当日、会場へ直接		
名称	とき	ところ	定員	問い合わせ
柏市社会教育委員会	10月22日(火)午後1時30分～3時30分	501会議室(沼南庁舎5階)	先着3人	生涯学習課 ☎7191-7393
柏市健康福祉審議会高齢者健康福祉専門分科会	10月24日(木)午後1時30分～3時30分	第2委員会室(市役所本庁舎5階)	先着5人	高齢者支援課 ☎7167-1135
柏市都市景観デザイン委員会	10月29日(火)午後4時～5時	第5・6委員会室(市役所本庁舎5階)	先着10人	都市計画課 ☎7167-1144
柏市保健衛生審議会	10月31日(木)午後2時～3時30分	研修室(ウェルネス柏4階)	先着5人	保健所総務企画課 ☎7167-1255
柏市行政改革推進委員会	10月31日(木)午後2時～4時	第3委員会室(市役所本庁舎5階)	先着5人	行政改革推進課 ☎7167-1118
柏市健康福祉審議会障害者健康福祉専門分科会	11月7日(木)午後1時30分～3時30分	第5・6委員会室(市役所本庁舎5階)	先着5人	障害福祉課 ☎7167-1136

選考方法 書類とヒアリング
■男女共同参画室 ☎7167-1127

ご存じですか?労働委員会～雇用のトラブル まず相談～

パワハラや雇い止め、解雇を不服とした訴えなど労働者と使用者との間でトラブルが生じ、当事者間での自主解決が困難な場合に、公正・中立な立場でトラブルの解決を行っています。
■千葉県労働委員会事務局 ☎043-223-3735

講座・講演

甲種防火管理新規講習

■12月5日(木)・6日(金)午前9時15分～午後5時(計2回)
■柏商工会議所(東上町)
■消防法に定められた建物で監督的な立場のかた、先着130人
■6,000円

申請書の配布 柏市消防局火災予防課、市内各消防署・分署で※日本防火協会のホームページからダウンロード可

■11月1日(金)午前9時～午後4時に、写真と郵便振替払込請求書兼受領書のコピーを貼った申請書を千葉県消防設備協会へFAX 043-268-7129で※郵送不可
■千葉県消防設備協会 ☎043-268-6033・火災予防課 ☎7133-8792

木喰(もくじき)の仏像彫りに挑戦しよう!

■11月16日・30日、12月7日・21日、来年1月18日、2月1日・15日の各土曜日午前10時～正午(計7回)
■市内在住の成人、20人
■600円
■彫刻刀(小刀・丸刀・三角刀・平刀)、消しゴム、直定規、コンパス
■10月16日(水)午前9時～10月30日(水)午後5時に、沼南公民館へ電話で※応募者多数の場合は抽選
■沼南公民館 ☎7192-1111

千葉県認定職業訓練土木科2級コース

■11月17日～来年10月25日の主に毎週日曜日午前9時30分～午後3時30分(計54回)
■土木施工管理技士2級受験資格がある・資格取得を目指すかた、先着12人
◎申し込み方法や内容など、詳しくは問い合わせを
■アイワークかしわ(明原3丁目)
■アイワークかしわ ☎7144-6681・商工振興課 ☎7167-1141

東葛飾太巻き寿司教室

■11月13日(水)午前10時～午後2時
■さわやかちば県民プラザ
■36人
■10月30日(水)までに、往復はがきに4面右上の必要事項と参加者全員の名前・年齢を書いて、〒277-0861高田990-1 千葉県東葛飾農業事務所企画振興課へ郵送(当日消印有効)で※はがき1枚に2人まで。応募者多数の場合は抽選
■同企画振興課 ☎7143-4122

農作物の収穫体験

▶ジャンボ落花生(おおまさり)収穫体験
■10月26日(土)・27日(日)午前10時～午後2時※雨天中止
■布瀬地先
■先着40区画
■落花生=1区画(5株)1,500円
▶里芋掘り体験
■11月16日(土)・17日(日)午前10時～午後2時※雨天中止
■片山地先
■先着70セット
■品目 1セット2,800円(里芋4キログラム・ブロッコリー・白菜・大根を各2個)《共通》
■長靴・手袋等汚れてもよい服装
■各催しの前日までに、4面右上の必要事項を書いて、農菜士へhashimoto@no-side-kashiwa.comするか FAX 7137-7318で
■農菜士 ☎7137-7318・農政課 ☎7167-1143

11月 文化施設の催し

市民ギャラリー

催し	開催期間
柏市文化祭(絵画)	2日(土)～5日(火)
柏市文化祭(絵画・写真)	6日(水)～9日(土)
柏市文化祭(写真・書道)	10日(日)～13日(水)
柏市美術展	14日(木)～19日(火)
柏シルバー写真同好会写真展	20日(水)～23日(土)
柏葉書展	24日(日)～27日(水)
アート工房 21 絵画展	28日(木)～12月1日(日)

開館時間/午前10時～午後8時。各催しの初日は午後1時から、最終日は午後6時まで※文化祭期間中の11月13日(水)までは、最終日午後4時まで
■柏市民ギャラリー ☎7148-2211(柏高島屋ステーションモール8階)・文化課 ☎7191-7403

市民文化会館

▶男声合唱団フロイデ定期演奏会
■3日(日)午後2時から
■費全自980円
■阿久根 ☎7174-6864
▶ハートロックコンサート
■24日(日)午後2時から
■柏ミュージッククラブ ☎090-3516-5492

アミュゼ柏

▶柏プリムラ・エ・コール記念コンサート
■4日(月)午後2時から
■費全自1,000円
■岡原 ☎7148-5929
▶柏市日本舞踊連盟舞舞会
■17日(日)午前11時から
■費3,000円
■柏市日本舞踊連盟 ☎7166-8666

さわやかちば県民プラザ

▶ラート入門講座
■4日(月)午後2時～4時
■同プラザ事業振興課 ☎7140-8615
▶子チャレメンバーがいどむ大イベント大会
■24日(日)午前10時～午後3時
■同プラザ事業振興課 ☎7140-8611

新しいライフスタイルに関する座談会

ビデオを見て、将来の暮らしの魅力や可能性について話し合います。

とき	対象
① 10月27日(日)午前10時30分～午後1時	市内在住で61～75歳の女性
② 10月27日(日)午後2時30分～5時	市内在住で51～60歳の男性
③ 11月1日(金)午前10時30分～午後1時	市内在住で61～75歳の男性
④ 11月1日(金)午後2時30分～5時	市内在住で61～75歳の女性
⑤ 11月2日(土)午後2時30分～5時	市内在住で30～50歳の男性
⑥ 11月3日(日)午前10時30分～午後1時	市内在住で51～60歳の女性
⑦ 11月3日(日)午後2時30分～午後5時	市内在住で30～50歳の女性

①・②・⑥・⑦＝東京大学柏キャンパス③～⑤＝柏の葉アーバンデザインセンター (UDCK. 若柴)

⑧ 10月16日(水)午前10時から、計画研究所調査事務局へ電話で

☎謝礼あり
☎同事務局 ☎0120-811-554・都市計画課 ☎7167-1144

催し

朋生園祭

時 10月19日(土)午前10時～午後3時
 内容 草花・紙すき・手芸品などの生産品販売、模擬店、バザー、和太鼓の演奏など
 場所 朋生園 ☎7163-6612

求人

非常勤(准)看護師

☎非常勤の看護師・准看護師で週2・3日働けるかた、1人
 勤務場所 北柏デイサービスセンター
 勤務時間 午前8時45分～午後4時30分
 賃金 給与規定による
 ☎写真を貼った履歴書と資格免許証の写しを、〒277-0831根戸467-18 北柏デイサービスセンターへ郵送するか直接持参
 選考方法 書類と面接
 同センター ☎7140-8300

特別支援教育補助員

☎小・中学校の教員免許状があるかた、若干名
 勤務場所 市内の小・中学校

☎特別な支援を要する児童生徒の学習補助・介助
 勤務時間 児童生徒が登校する日(週5日、1日6時間)

賃金(時給) 1,440円
 ☎10月31日(木)までに、写真を貼った履歴書と教員免許状の写しを、〒277-8503 柏市教育委員会教育研究所(沼南庁舎2階)へ郵送(必着)するか直接持参
 選考方法 書類と面接
 同教育研究所 ☎7191-7387

柏市医療公社職員

職種	対象年齢	勤務時間
正(准)看護師	常勤	45歳ぐら いまで ▶日勤＝午前8時30分～午後5時15分▶夜勤＝午後4時30分～翌午前9時30分※4週8休
	非常勤	不問 相談可
臨床検査技師	非常勤	不問 午前8時30分～午後5時※短時間相談可
総合事務職	常勤	35歳ぐら いまで 午前8時30分～午後5時
調理補助	非常勤	65歳まで 4勤務シフト制①午前6時～午後0時30分②午前9時～午後3時③午後4時～8時30分④午後6時～8時30分

☎若干名※平成26年度採用新卒看護師も同時募集

勤務場所 市立柏病院
 賃金 給与規定による(経験者優遇)※交通費は別途支給
 ☎10月25日(金)までに、写真を貼った履歴書に希望職種を書き、資格免許証の写しを添えて、〒277-0825布施1-3 柏市立柏病院へ郵送で(必着)
 選考方法 書類と面接
 ◎詳しくは同病院のホームページで確認を
 同市立柏病院 ☎7134-2000

キッズ

スマイルクラブチャレンジ! スポーツ交流体験会2013

時 11月3日(日)午前9時～午後1時
 所 県立柏の葉公園コミュニティ体育館
 ☎小学生と保護者、先着50組100人(小学生だけ可)
 ☎ソフトバレーボール、バスケットボール、バドミントン
 費 1人500円

☎体育館シューズ・飲み物
 ☎10月16日(水)から、4面右上の必要事項と学年を書いて、スマイルクラブへ
 FAX 7169-3303・E smile-c@jcom.home.ne.jpするか電話で
 ☎スマイルクラブ ☎7169-4183・スポーツ課 ☎7191-7399

柏市児童センターミュージカル「NEO～ある天才科学者の日記～」

時 11月3日(日)午後2時～4時
 所 アミュゼ柏
 ☎どなたでも(未就学児は保護者同伴)、先着400人
 ☎子どもから大人まで市民によるユーモアたっぷりの感動手作りミュージカル
 ☎当日時間内に、会場へ直接
 同豊四季台児童センター ☎7144-5363

柏市おはなし会S' わくわく人形劇まつり

時 10月27日(日)午前10時30分～午後2時30分
 所 中央公民館
 ☎どなたでも(未就学児と小学校低学年は保護者同伴)
 ☎人形劇・パネルシアター・紙芝居・絵本など
 ☎当日、会場へ直接
 同柏市子どもの文化連絡会事務局 ☎090-7708-0691・中央公民館 ☎7164-1811

後期親子体操教室

時 11月9日～30日の毎週土曜日午前10時～11時30分(計4回)
 所 沼南体育館
 ☎市内在住・在勤・在園で4～6歳の幼児と保護者、先着20組
 ☎器具や用具を使った運動、ゲームなど
 費 1,000円
 ☎上履き、タオル、飲み物、動きやすい服装、印鑑(初回だけ)など
 ☎10月16日(水)～31日(木)に、4面右上の必要事項(参加者全員分)と子どもの生年月日・性別、ファクス番号(あるかただけ)を書いて、スポーツ課へ
 FAX 7190-0892・E info-sprt@city.kashiwa.lg.jpするか電話で
 同スポーツ課 ☎7191-7399

不登校について聞く・話す時間 & ふらっと

時 10月30日(水)午前10時～正午
 ☎①不登校やその傾向がある子どもの保護者②不登校の児童・生徒、各先着15人
 ☎不登校について悩みを相談し合った

り、情報交換したりします。子どもが自由に過ごせる居場所もあります
 ☎10月16日(水)午後2時から、しこだ児童センターへ電話で
 同しこだ児童センター ☎7145-2522

11月 図書館本館の催し

.....プラネタリウム.....

[テーマ:宇宙飛行士]
 [物語:アルテミスとオリオン]
 時 9日(土)・23日(土)午後1時30分・3時30分、10日(日)・24日(日)午前11時、午後1時30分・3時30分

.....おはなし会.....

時 毎週木曜日午後4時～4時30分、16日(土)午後2時～2時30分(毎月第3土曜日)

休館日 毎週月曜日
 (祝日・振替日は除く)
 同図書館本館 ☎7164-5346

こども図書館 10月後半の催し

午前中催しがない日は、午前10時30分から「こども図書館おはなし会」あり

とき	催し
19日(土)午前11時～11時30分	ちょっと大きい子のためのおはなし会
20日(日)午前11時～11時30分	読み聞かせ・手遊び「わくわくどきどきみんな集まれ」
22日(火)午後3時～3時30分	読み聞かせ・親子ふれあい遊び・折り紙など
24日(木)午後2時30分～3時	わらべうた遊びなど
25日(金)午前10時30分～11時30分	昔話の語り・紙芝居・パネルシアターなど
26日(土)午前11時～11時30分	パイオリン・フルートアンサンブル演奏
26日(土)午後2時30分～3時	ちょっと大きい子のためのおはなし会
27日(日)午前11時～11時30分	読み聞かせ・手遊び「楽しいおはなし・みつけた」
29日(火)午後3時～3時30分	

※当日、会場へ直接。「ちょっと大きい子」＝4歳以上向け
 同こども図書館 ☎7108-1111

児童センターへ行こう!

豊四季台児童センター ☎7144-5363

●とよきもりもりハロウィーン
 ハロウィーンスタンプラリーや工作・ゲームなどで楽しめます。フリーマーケットも開催。焼きそばやお菓子なども販売
 ☎10月26日(土)午前11時～午後2時 ☎どなたでも(未就学児は保護者同伴) ☎無料(各コーナーは実費) ☎当日時間内に、会場へ直接
 ●“ファミリーデー”ウォークラリー「宝ものをさがせ」
 家族で楽しみながら宝探しをします
 ☎11月10日(日)午前10時～11時30分
 ☎幼児～小学生とその家族(パパ大歓迎)、先着20人 ☎10月17日(水)午前10時～☎で

しこだ児童センター ☎7145-2522

●あそびおたすけ隊ひまわり
 カードゲーム「ドーナツゲーム」で遊べます
 時 10月26日(土)午前10時～11時30分

☎小学生、先着10人 ☎10月16日(水)午前10時～☎で

●青少年の居場所「あさっての会」
 ボードゲームやおしゃべりなどで自由に過ごせるスペース。勉強も可
 ☎11月2日～30日の毎週土曜日午前9時30分～午後4時30分(11月23日を除く) ☎中学生～18歳、各日先着10人 ☎当日時間内に、会場へ直接
 ●ツインズ～多胎児のつどい～
 双子ちゃん三つ子ちゃんのママ・パパ集まれ!自由に遊びながらおしゃべりします
 ☎11月5日(火)・19日(火)午前10時～11時30分 ☎多胎児と保護者、各日先着15組 ☎当日時間内に、会場へ直接

高柳近隣センター 同高柳児童センター ☎7190-1348

●グーチョキパーおはなし会
 人形劇「さんびきのやぎ」など
 時 11月9日(土)午前11時～11時50分 ☎

※特に記載がないものは会場・申し込み・問い合わせともに各施設へ 保護者＝主に保護者対象

幼児～小学生(未就学児は保護者同伴)、先着70人 ☎当日、会場へ直接

高柳児童センター ☎7190-1348

●パパとあそぼう
 親子でミニ運動会ごっこを楽しみます
 時 10月27日(日)午前10時30分～11時30分 ☎幼児と保護者、先着30組 ☎当日、会場へ直接

南部みんなの広場(南部近隣センター内) ☎7173-1333(午前10時～午後5時)

●いっしょにあそぼう
 わらべうたや手あそび、手袋人形を交えながらおはなしの世界を楽しみます
 時 11月1日(金)午前10時30分～11時30分 ☎幼児と保護者、先着20組 ☎当日時間内に、会場へ直接
 ●ベビーマッサージ
 親子でリラックスした時間を過ごします
 時 11月5日(火)午前10時30分～11時30分

分 ☎11カ月までの乳児と保護者、先着10組 ☎10月16日(水)午後3時～☎で

光ヶ丘遊戯室(光ヶ丘近隣センター内) ☎7170-7600 (午前9時～正午、午後1時～5時)

●グーチョキパーおはなし会
 人形劇「さんびきのやぎ」など
 時 10月30日(水)午後3時30分～4時20分
 ☎幼児～小学生(未就学児は保護者同伴)、先着60人 ☎当日、会場へ直接

永楽台児童センター(永楽台近隣センター内) ☎7163-4050

●グーチョキパーおはなし会
 人形劇「さんびきのやぎ」など
 時 10月29日(火)午後3時30分～4時20分
 ☎幼児～小学生(未就学児は保護者同伴)、先着80人 ☎当日、会場へ直接

キッズ(続き)

**子ども体験教室&わくわく広場
～みんなで遊ぼう!～**

催し	内容
①親子クッキング教室「パエリアとスープとパンナコッタ」	スペインの郷土料理「パエリア」とイタリア菓子「パンナコッタ」とスープを作ります
②親子パソコン教室「パソコンで遊ぼう!」	塗り絵、カード・水族館作り、インターネット体験
③万華鏡	さまざまな色や模様を見たり作ります
④お菓子の家	スイーツデコでかわいいおうちを作ります
⑤折り紙クリスマスツリー	折り紙でクリスマスツリーを作ります
⑥クリスマスボックスアート	自然物やコラーージュなどで箱の中をクリスマスアートします
⑦割り箸鉄砲	割り箸と輪ゴムで鉄砲を作って、的を撃ったり飛ばしっこで楽しめます
⑧クリスマスブーツ	牛乳パックでクリスマスブーツを作ります

時11月10日(日)①=午前10時30分～午後0時30分②=午後1時30分～4時③～⑧=午後1時～3時

所市内在住の小学生・保護者①=15組30人程度②=10組20人程度③～⑧=各先着15人

費①=1人300円③～⑧=各300円

持①=エプロン・三角巾

申①・②=10月31日(木)までに、はがきに4面右上の必要事項と希望教室番号・教室名・保護者氏名・子どもの学年・性別を書いて、〒277-0005柏5丁目8-12 柏市中央公民館へ郵送(必着)・FAX 7163-9364で※応募者多数の場合は抽選。③～⑧=当日、会場へ直接

所問中央公民館 ☎7164-1811

ふわどっち大会

ふわどっちはやわらかいボールで行うドッジボールです。

時11月23日(土)午前9時～正午

所中央体育館

所市内在住・在勤・在学の小学生以上のかた、300人※小学校3年生以下は保護者同伴

部門▶小学生の部(低学年・高学年に分か

11月のリボン館の教室

不用品を有効利用しましょう!

●必ず事前に申し込みを 10月16日(水)午前9時30分から、同館へ電話で

整理であなたの人生を豊かにする	2日(土)午前10時～正午。15人。100円
ぞうり作り	7日(木)午前10時～午後4時。12人。200円
裂き織り教室(テーブルセンター)	8日(金)午前10時～午後4時。10人。100円
ウールの着物で簡単ブラウス	12日(火)午前10時～午後4時。10人。200円
ウールの着物からワイドパンツ	13日(水)午前10時～午後4時。10人。200円
セーターからバッグ	16日(土)午前10時～午後4時。10人。100円
自転車の手入れ・修理方法教室	19日(火)午前10時～正午。10人。50円
包丁研ぎ教室	24日(日)午前10時～正午。10人。100円
なんでも修理教室(家庭用品)	24日(日)午後1時～3時。8人。無料
リサイクル作品を見せ合おう	29日(金)午後1時～3時。10人。無料

リサイクルプラザリボン館
所問 ☎7199-5082 (月曜休館、祝日の場合は翌日休館)

れます)▶ファミリーの部(小学生と大人)費1人100円

所運動しやすい服装・タオル・飲み物・室内シューズ(スリッパ不可)

時10月25日(金)までに、往復はがきに4面右上の必要事項と参加希望の部門、学生の場合は学校名・学年を書いて、〒277-8503 柏市教育委員会スポーツ課へ郵送(必着)で※応募者多数の場合は抽選。応募は1人(1組)1通、1部門だけ

所チーム分けや受付場所は11月初旬に郵送(当日持参)

所スポーツ課 ☎7191-7399

健康

食育を考える～世代に合わせた食生活～

時11月15日(金)午後2時～4時

所ウェルネス柏

所市内在住か柏市保健所管内調理師会会員、先着100人

所筆記用具

時10月16日(水)～11月8日(金)に、4面右上の必要事項を書いて、柏市保健所管内調理師会へFAX 7163-5767で※定員超過のため断る場合だけ連絡

所同調理師会 ☎7163-5767 (火・水曜日)

スポーツ推進委員スポーツイベント～さわやかに体を動かそう!～

南部支部「秋のニュースポーツデー」

時10月20日(日)午前9時30分～11時45分

所逆井小学校

種目▶体育館=キンボールなどのニュースポーツ体験▶運動場=キックベースボール

所当日、会場へ直接

所前浪 ☎090-3048-0190

東部支部「秋のスポーツフェスタ」

時11月3日(日)午前8時30分～正午

所名戸ヶ谷小学校

種目▶体育館=風船バレー・ふわどっちなどのニュースポーツ▶運動場=グラウンド・ゴルフ

時10月25日(金)までに、4面右上の必要事項と参加種目を書いて、田中へファクスで

所田中 ☎7163-3994

西部支部「秋の西部スポーツフェスタ」

時11月17日(日)午前9時～正午

所柏第四小学校

種目▶体育館=ふわどっち(小学生)ほ

中央公民館のパソコン講座

※会場は中央公民館。費用は100円。OSはWindowsXPで、Office2007・インターネットエクスプローラ8を使用。講師はパソコンボランティア

講座名	とき	対象	内容
①デジタルカメラ講座	10月28日(月)・11月5日(火)午後1時30分～4時30分(計2回)	市内在住・在勤で基礎的操作・文字入力やマウス操作ができるかた、各25人	デジタルカメラで撮影した写真をパソコンに取り込み加工の仕方などを学びます
②年賀状作成講座A	10月31日(木)午後1時30分～4時30分		パソコンの機能を使ったやさしい年賀状の作り方を学びます
③年賀状作成講座B	11月4日(月)午前9時30分～午後0時30分		ワードを使い干支のイラストや写真が入った年賀状を作成します
④パソコン初心者講座	11月8日(金)・9日(土)午前9時30分～午後0時30分(計2回)	市内在住・在勤でパソコンを使ったことがなく、ローマ字を理解しているかた、25人	パソコンの基本的操作を学び、文字入力やインターネットを体験します

申し込み ①・②・③は10月21日(月)、④は10月28日(月)までに、講座ごとに往復はがきに4面右上の必要事項を書いて、〒277-0005柏5丁目8-12 柏市中央公民館へ郵送で(必着)※応募は1講座につき1人1通。応募者多数の場合は各締切日の翌日午前9時に中央公民館で抽選。以前受講した講座は応募できません

問中央公民館 ☎7164-1811

か、ラバーバレー(中学生)ほか▶運動場=グラウンド・ゴルフ

時11月9日(土)までに、4面右上の必要事項と参加種目を書いて、福嶋へファクスか

所ttn4edn2eh@mx.ttcn.ne.jp

所福嶋 ☎7146-1279

《共通》

所市内在住・在勤・在学で小学生以上のかた(小学校3年生以下は保護者が同伴。グラウンド・ゴルフは中学生以上の経験者)

所運動のできる服装・飲み物・汗拭きタオル・室内シューズ(スリッパ不可)

所体育館種目は、当日受け付け可

所スポーツ課 ☎7191-7399

時申請書に必要事項を書いて、〒277-8505 柏市役所高齢者支援課へ郵送するか、同課・窓口サービス課・各地域包括支援センターへ直接持参

通知方法 認定書が非該当通知を後日郵送

所▶本人が税法上の扶養親族がすでに非課税で申告の必要がない場合は不要▶日常生活自立度で判断するため、介護度が重度であっても認定されるとは限りません▶要介護認定申請中の場合は、日常生活自立度が確認できた時点で交付となります

所高齢者支援課 ☎7167-1134

かたくり学級(後期)～我が郷土かしわを知ろう～

時11月15日～12月20日の毎週金曜日午前10時～正午(12月20日は午後0時30分まで。計6回)

所市内在住・在勤で60歳以上のかた、50人

所古代・中世・近世を通じて柏の台地で、生き生きと生活していた人々の風景や未来の柏の姿を掘り下げていきます

時10月31日(木)までに、往復はがきに4面右上の必要事項を書いて、〒277-0005柏5丁目8-12 柏市中央公民館へ郵送で(必着)※応募者多数の場合は抽選

所問中央公民館 ☎7164-1811

シニア

障害者控除対象者認定申請の受け付けを開始

障害者手帳の交付を受けていなくても、介護保険の要介護・要支援の認定を受けている65歳以上のかたであれば、認定の資料に基づいて条件を満たす場合、障害者控除の対象者と認定されます。申請書の配布 高齢者支援課(市役所別館2階)・窓口サービス課(沼南庁舎1階)・各地域包括支援センター・出張所※市のホームページからダウンロード可

市民体育大会 | 問スポーツ課 ☎7191-7399

種目	とき	ところ	対象	内容	費用	申し込み	問い合わせ
グラウンド・ゴルフ	10月31日(木)午後8時40分～午後0時30分 11月18日(月)午前8時40分～午後0時30分	富勢運動場 逆井運動場	市内在住・在勤・在学中で中学生以上のかた、各先着40人	個人戦(40ホール)	700円	10月21日(月)～23日(水)に、堀内へ電話で 11月5日(火)～7日(木)に、堀内へ電話で	堀内 ☎7143-3403 (午後2時以降)
ターゲット・バードゴルフ	11月3日(日)午前9時～午後3時	富勢運動場	市内在住・在勤で20歳以上のかた、先着150人	18ホール、4人1組ショットガン方式 当日、弁当持参	1人1,500円	10月16日(水)～11月2日(土)に、佐藤へファクスするか電話で※当日受付可	佐藤 ☎080-6533-2416・FAX 7173-2787
ボウリング	11月10日(日)午前10時30分～午後2時30分	北小金ボウル(松戸市)	市内在住・在勤・在学中かCBF加盟団体登録者のかた、先着40人	▶ジュニアの部=小・中・高校生▶一般の部=男子・女子の部※各部個人戦。CBF制定の男女年齢別ハンディキャップ適用	ジュニア=2,400円、一般=2,600円	11月1日(金)から、北小金ボウルフロントへ直接	谷沢 ☎7131-9100 (午後7時以降)
バレーボール	11月24日(日)午前9時～午後7時	中央体育館	市内在住・在勤・在学中で中学生以上のかた	男子・女子6人制、女子9人制	1チーム3,000円	11月14日(木)までに、先崎へ電話で	先崎 ☎7131-3496

スポーツ講習会 | 問スポーツ課 ☎7191-7399

種目	とき	ところ	対象	内容	費用	申し込み	問い合わせ
自転車	10月23日(水)午前10時～正午	道の駅しょうなん	市内在住・在勤で45歳以上の自転車に乗れるかた、先着15人	自転車を楽しく乗るための講習会・実技	500円	10月20日(日)までに、須山へファクスかメールで	須山 ☎・FAX 7145-7669 ✉aki150413@mx4.ttcn.ne.jp

●申し込み・問い合わせなどは、各施設の開館時間をお願いします

柏の葉
街まるごと
オープン
キャンパス
(2013)



10・11月の2カ月間

3つのオープンキャンパスをはじめ、普段見られない研究施設や公設市場が一般公開！子どもから大人まで楽しく学べる企画が盛りだくさん。期間中はスタンプラリーを実施します。
 柏の葉キャンパス駅・柏たなか駅周辺

とき	催し	ところ	内容	問い合わせ
10月19日(土)	国立がん研究センター東病院オープンキャンパス	国立がん研究センター東病院	棟内の見学会や手術デモ体験など	国立がん研究センター東病院 ☎7133-1111
10月19日(土)・20日(日)	柏の葉公園オープンフェスタ	県立柏の葉公園	野外コンサートや子どもたち向けのキッズコーナー・フリーマーケットなど	県立柏の葉公園管理事務所 ☎7134-2015
10月20日(日)	かしわ市場まつり2013	柏市公設市場	まぐろ解体ショー・氷のすべり台・おさかなシャトル水族館など	かしわ市場まつり実行委員会 ☎7131-2620
10月25日(金)	柏の葉スマートシティツアー	柏の葉キャンパス駅周辺	先進的な取り組みの裏側等を紹介	UDCK ☎7126-0280
10月25日(金)・26日(土)	東京大学柏キャンパス一般公開2013	東京大学柏キャンパス	特別講演会や子どもから大人まで楽しめる企画など	東京大学柏キャンパス ☎7136-3200
10月27日(日)	秋のこんぶくろ池祭り	こんぶくろ池公園	「こんぶくろ池」の貴重な自然に触れる、多彩な体験イベント	こんぶくろ池管理事務所 ☎7132-8800
11月3日(日)・23日(土)	マルシェコロール	柏の葉キャンパス駅周辺	地元のおいしい食べ物やパフォーマンスに出会えます	NPO支援センター千葉 ☎7135-8101
11月3日(日)	千葉大学センター祭り	千葉大学環境健康フィールド科学センター	[マルシェコロールと共催] おいしく楽しむ千葉大学	千葉大学環境健康フィールド科学センター ☎7137-8000
11月15日(金)・16日(土)・23日(土)	柏の葉スマートシティツアー	柏の葉キャンパス駅周辺	先進的な取り組みの裏側等を紹介	UDCK ☎7126-0280
11月23日(土)	ピノキオプロジェクト	柏の葉キャンパス駅周辺	[マルシェコロールと共催] ピノキオに扮(ふん)した子どもたちが仕事を体験	ピノキオプロジェクト2013実行委員会 ☎050-3697-4773
	農直市場たなか秋の収穫祭	柏たなか駅周辺	地元農家の直売市・飲食店の出店、実演販売など	環境コンビニステーション ☎7157-2861

柏の葉アーバンデザインセンター (UDCK) ☎7140-9686

かしわ環境
ステーション
の催し

http://www.kankyostation.org/

10・11月

柏の自然と生き物フェスタ 後期

催し	とき	ところ	内容
①かしわ野の花・鳥・虫写真展・環境活動団体パネル展	10月21日(月)～27日(日)	イオンモール柏(豊町2丁目)	柏の自然と生き物の写真・活動地点の様子、環境活動団体のフィールド・活動の紹介パネル
②「のこしたいね、この林」林deオカリナコンサート	10月26日(土)▶写真パネル展示=午前11時～午後3時30分▶コンサート=午後1時30分～3時30分	中原ふれあい防災公園(中原1丁目)	住宅地に残された緑の保全を願っての写真展示とコンサート※駐車場はありません
③里山の活動・梅林剪定見学	10月27日(日)午前10時～午後4時	下田の杜(酒井根6丁目)	梅の剪定など里山の作業。希望者は体験も可。生き物アルバム集も見られます
④絶滅危惧種コアジサシ救援・デコイ修理作業	10月28日(月)午前9時30分～午後3時	かしわ環境ステーション	東京湾岸の繁殖地に設置して傷んだ鳥の木製模型を修理します
⑤樹林地下草刈り・樹木の苗木づくり	11月3日(日)午前10時～午後4時	下田の杜	樹林地のササなどを刈る里山の活動見学やドングリなど木の実に実をつけて植えます※先着30人に実生から育てた苗木プレゼント
⑥沼南の野の花・鳥・虫写真展	11月12日(火)～29日(金)	沼南庁舎	沼南に生き続ける美しい花・虫などを写真で紹介いたします
⑦工事直前!生きもの救出作戦	11月17日(日)午前9時30分～正午	染井入落(若白毛)※県立沼南高校正門前集合	川の水を抜いた川底に下りて、水たまりにいる魚や貝など生き物を救出します
⑧シンポジウム「柏の水辺環境を考える」	11月23日(土)午後1時30分～5時	中央公民館	柏に生息する魚類など水生生物が置かれている現状について基調講演の後、それぞれの活動団体が水辺環境について報告します

定⑧=先着150人
 費②=1,000円(当日1,200円)※中学生以下は無料
 圖①・④・⑥・⑦・⑧=かしわ環境ステーション☎7170-7090(午後1時～5時) 土・日曜日、祝日は休館、②=牧場跡地の緑と環境を考える会(永田)☎090-8725-2997、③・⑤=下田の杜友の会(高橋)☎090-5996-2317

団体・サークルの催し

- ちば東葛農業まつり 時10/26の9時～14時 所野菜・つきたて餅の販売、紅白もち・かぶの無料配布など 所 同JAちば東葛柏地区経済センター☎7140-1288
- みんなの花展「WE LOVE 花」 時10/26・27の10時～20時(27日は17時まで) 所 所ごう柏店 同 栗原☎7164-4972
- 油彩水彩絵画展「一彩会展」 時10/22～27の10時～17時 所 県プラ 同 一般作品、俳句と絵のコラボ、印象派作家の模写など 同 檜垣☎7131-7710
- 歌謡祭 時10/26の9時40分～18時 所 市民文化会館小ホール 同 石崎☎090-8500-5175
- 講演会「読みがたりは愛の時間」一赤ちゃんはこんな絵本を待っている 時11/4の14時～16時30分 所 アミューゼ柏 費1,000円 同 大倉☎7175-8071
- 市民のための無料落語会 時10/27の13時～16時 所 旧吉田家住宅 同 藤田☎090-4813-0869

- 明治大学マンドリン倶楽部チャリティー演奏会 時12/1の13時30分～16時30分 所 市民文化会館大ホール 費2,300円 同 植田☎090-1404-1138
- 英語でハロウィン 時10/30=南部近セ・10/31=酒井根近セ、15時30分～16時30分 所 未就学児 同 子ども向けの英語サークル 同 井上☎090-7178-5361
- 親子ショートテニス教室 時11/9の9時30分～12時30分 所 沼南体育館 同 小学校3～6年生と保護者、先着50組 同 1組500円 同 多々納☎090-3593-1231
- ドルチェ・マンドリノ定期演奏会 時11/9の13時30分～16時 所 アミューゼ柏 同 東野☎7163-5481
- わくわくジュニア体操無料体験 時10/20の9時30分～10時30分=根戸近セ、10/21の15時30分～16時30分=中公 同 幼児～小学校低学年 同 新家☎090-9955-9573

- 市等官公庁以外の市民団体やサークルからの情報を掲載しています
- 費用の記載がないものは無料

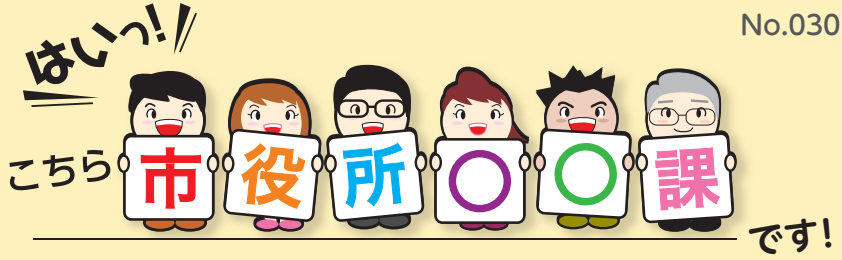
近セ=近隣センター、中公=中央公民館、沼公=沼南公民館、教福=教育福祉会館、県プラ=さわやかちば県民プラザ

サークル会員募集

- フラダンス「レイ・クワイ」 第2・4(月)13時、藤心近セ。初心者歓迎。①500円、②2,000円。井上☎7191-3263
- 藤手芸沼南 第1・3(月)10時、沼公。基礎から創作まで。①1,000円、②2,500円。菅☎7133-2586
- 女声合唱団ら 毎(木)15時、南部近セ。③3,500円。畑佐☎7173-9526
- 卓球「楽球会」 毎(土)17時、根戸近セ。中高年。初・中級者歓迎。球・ラケット等持参。施設利用料として1回200円程度。柏山☎090-7194-0529
- 結俳句会 第1(土)13時、永楽台近セ。3カ月3,000円。岡田☎7139-8333
- いこいハーモニカ 第2・4(水)10時、いこい荘。3カ月2,000円。小林☎7191-6211
- 歌謡ハミングサークル 毎(金)9時30分、アミューゼ柏。初心者歓迎。①1,000円、②3,000円。秦☎7193-0866
- 松葉町「太極拳の会」 月4回(木)11時、松葉近セほか。①1,000円、②2,000円。田中☎7131-0946
- リコーダーアンサンブル「ポレポレ」 月2回(金)9時、アミューゼ柏か中公。初心者歓迎。①1,000円、②2,500円。川村☎7193-4644
- エリザベス英語クラス 月2回(土)10時15分、増尾近セ。英語記事のテーマで、楽しく英会話。①2,000円、②3,000円。谷口☎7172-1919
- ダンスサークル「デュエット」 毎(土)15時、西原近セ。初心者～中級者。カップル・ペア限定。②2,000円、③3,000円。板倉☎7149-1913

- フェニックス卓球サークル 毎(水)9時、旭町近セ。①1,000円、②500円。染谷☎7145-4583
- 社交ダンス「水ようサークル」 月4回(水)19時、中公。5年程度の経験のあるかた。③3,500円。重田☎090-4938-2075
- 社交ダンス「エルフの会」 毎(月)11時、中公。①1,000円、②3,000円。少し踊れるかた。本多☎7169-0491
- 写真「柏シルバー写真友会」 第3(金)13時30分、中公。初心者歓迎。撮影旅行・展示会等あり。③3,000円。荒井☎7146-2365
- 日本舞踊サークル「峰松会」 毎(木)12時、松葉近セ。初心者、着付けのできないかた歓迎。③3,000円。見学歓迎。武田☎7132-9353
- 柏市ゲートボール協会 毎(金)=高田運動場・毎(日)=逆井運動場、9時。建木☎7144-9325
- カラオケ「ライオン」 第1・3(火)13時、南部老人福祉センター。⑤500円。新海☎7145-0804

- フランス語会話 毎(木)15時・19時20分、アミューゼ柏ほか。発音・文法・会話とフランスの生活・文化も学びます。⑤5,000円。森☎080-6543-5382
- 陶芸「21楽窯会」 月2～5回9時15分・13時、県プラ。初心者歓迎。①3,000円、②2,000円。土井☎7154-0348
- 日本舞踊「あじさいの会」 月2回(水)15時、アミューゼ柏。着物や踊りに興味のあるかた。①1,000円、②2,000円。本多☎7169-0491
- 合気道研修館 毎(土)19時、西原中。年齢・性別不問。①2,000円、②2,500円。五上☎090-4123-4675
- 豊四季ペン習字サークル 第2・4(水)9時、豊四季近セ。①1,000円(教材費別途)、②1,700円。体験無料。磯部☎7174-8415
- ストレッチの会 毎(水)17時30分、中公。①3,000円、③3,000円。後藤☎090-6654-3614
- 卓球サークル「あいあいクラブ」 毎(木)11時、中央体育館。①1,000円、②1,000円。1日無料体験・見学随時可。道向(みちむかい)☎7163-0556
- 健康体操「いちごクラブ」 毎(水)13時、中央体育館。50歳以上。男性歓迎。①500円、②1,000円。体験・見学可。事前に連絡を。小野☎7132-5751
- 柏中央カントリーダンスクラブ 毎(火)13時、中公。②2,000円。野田☎7163-6262(19時以降)
- カラオケ藤心 第1・3(金)15時、藤心近セ。①1,000円、②1,000円。坂本☎7172-9041
- 駒子の和紙人形教室 第2・4(水)9時30分、御立山ふるさとセンター(西柏台2丁目)。③1,800円。山仲☎090-4456-9470
- 今カラオケ会 月3回(火)15時、田中近セ。女性。①1,000円、②2,500円。吉野☎7132-3151



No.030

こども部 保育課

保育課はその名の通り、主に保育園の運営に携わる業務を担当しています。総務担当・入園管理担当・待機児童対策担当・保育担当・保育園給食担当と市立保育園23園で構成されています。今回はこの中で市立保育園についてご紹介します。



▲保育士が楽しい催しを披露

さて、保育園ではどのような行事があるのか皆さんはご存じでしょうか?実は、子どもたちが楽しめる行事が毎月盛りだくさんなんです!遠足に七夕祭り、プール開きに夏祭りなど季節を感じられるイベントや、その他にも体育指導やプラネタリウム見学など…。保育園が一体となって、子どもたちのために日々楽しい保育を計画し実践しています。また、大きな災害などの緊急時にも落ち着いて対応できるように、毎月避難訓練を行っています。

今回紹介したさまざまな行事をはじめ、保育園を運営するに当たっての業務は多岐にわたります。しかし、保育士・看護師・業務員・栄養士・給食調理員・事務職が連携することによって、円滑に進められるよう励んでいます。



▲みんなで防災訓練に取り組みます

これからも保護者のかたがたが安心してお子さんを預けられ、子どもたちが安全で楽しく過ごせるような環境づくりに日々努めていきます!!



▲室内遊びも充実

そして、各保育園では地域にお住まいのお子さんが一緒に遊べるように園庭開放も行っています。ご家庭で子育てしているかたは、ぜひお近くの保育園に遊びに来てください。開放日などの詳細は、各保育園にお問い合わせください。お待ちしております。



このコーナーでは市民の皆さんの活躍や季節の話題、笑顔が輝く市内の出来事などを取材、紹介しています

Love 体を動かすのって楽しいね! かしわスポーツフェスティバル2013

ホームタウンチームの選手と一緒に遊んだり、指導を受けたりできるイベント「かしわスポーツフェスティバル」が、9月23日、吉田記念テニス研修センターで開催されました。選手と一緒にさまざまなスポーツを体験できるとあって、会場は親子連れで大にぎわい。来場した皆さんは選手との交流を楽しんだり、露店で買った食事に舌鼓を打ったりして、イベントを楽しんでいました。



▲車いすテニスに挑戦するYBCフェニースの谷沢総監督



▲教えてもらったダンスを子どもたちが披露

Love 世界最高のウイスキーが生まれる街 かしわウイスキーフォーラム 2013

今年で3回目となる「かしわウイスキーフォーラム」が9月28日、三井ガーデンホテルで行われました。世界最高賞を4年連続で受賞した「竹鶴」をはじめ、おいしいウイスキーを楽しもうと、今年も大盛況。メインイベントであるカクテルコンペティションでは、プロの部8人、一般の部7人がカクテル作りの技を競い合いました。プロの部で優勝した木戸孝治さんは「柏の人間ではない自分が受賞したのに、温かい拍手をいただき感動しました」と喜びを表していました。



▲エキシビジョンではパッパラー河合さんも腕を振っていました



▲コンペティションで作られた色とりどりのカクテル

有料広告

はくなんに免許を取りに **秋のキャンペーン**

おいでよ/カシワ

ヤングプラン 卒業まで追加料金なし (学生限定) **AT 268,000円**

学生ノーマルプラン **AT 248,000円**

※入所金・検定代・検定費・税金込み総額 ※いずれも普通車MTはプラス10,000円

ノーマルプランにプラス5,000円でOK **安心・お得なクローバープラン** **技能教習3回&技能検定1回無料!**

※普通免許限定プラン ※他の割引との併用はできません。 ※審査・ペーパードライバー除きます。 ※平成25年11月30日まで有効。

大型バイクから大型二種、フォークリフト、小型移動式クレーンまで全車種教習

公認 **柏南** はくなん自動車教習所 <http://www.hakunan.com> 柏市高柳21番地 ☎0120-12-7020

25th Anniversary

辻仲病院グループはおかげさまで創立25周年を迎えました。この場をお借りして御礼申し上げます。これからも私たちは、患者さんと地域社会のために最高の医療を心を込めて提供し続けて参ります。今後とも辻仲病院グループをよろしく願い致します。

おしりの気になる症状! 胃がん・大腸がんの早期発見!

東葛辻仲病院 TEL.04-7184-9000

診療受付時間 ▶ 月曜~土曜 午前8:30~午後12:00 / 午後1:30~午後4:30
泌尿器科 ▶ 火曜 午前8:30~午後12:00
国道6号 我孫子市根戸交差点そば

※広報かしわに掲載する有料広告を随時募集しています。広告収入は市の財源として利用しています