

## 主な内容

- P2……………夏、柏の歴史を知る(続き) / 民生委員の声かけ訪問を実施 / かしわウイスキーフォーラム2012
- P3……………「働く男女と家庭に優しい企業」を募集 / 市民活動フォーラム2012 / 第4回 柏市版事業仕分け / 市長室だより
- P4……………放射線対策ニュース
- P5……………協働のまち「柏おやじダンス / 手賀沼トライアスロン大会」

発行 柏市 〒277-8505 千葉県柏市柏5丁目10番1号 ☎(04)7167-1111 FAX (04)7166-6026 編集 秘書広報課 発行日 毎月1・15日

# 夏 柏の歴史を知る

遠くのまちより、自分のまち。

地域の祭りが行われたり、親戚が集まったりするなど、夏は地元のつながりを再確認する季節です。海外へ旅行したり、宿題で学んだり、遠くのまちを知る機会も多くなりますが、日々生活する柏の歴史にも触れてみませんか？

文化課 ☎7191-7414

## 地域の伝統芸能を見よう

### 篠籠田の三匹獅子舞

五穀豊穡(ほうじょう)、家内安全を祈願する祭り。水に縁のある「竜頭の獅子」で、古くは各地方から依頼され、雨乞いの舞を舞ったといわれます。現在は、篠籠田三匹獅子舞保存会によって受け継がれ、県の無形文化財にも指定されています。

時 8月16日(木)午前11時～11時45分・午後3時～4時30分

所 西光院(篠籠田)

交 柏駅西口から市内循環・高田車庫・柏の葉公園・国立がん研究センター・柏の葉キャンパス駅西口行きバスで「三間(さんげん)」下車、徒歩5分



▲三匹の獅子が勢ぞろいして舞う様子

### 小学生も参加！ 子どもたちが受け継ぐ伝統

夏休みが始まったばかりの7月23日、柏第七小学校「伝承クラブ」の笛の練習が行われました。先生は、獅子舞に参加してから65年以上となる伊藤正徳さん。熱心な指導に、休憩中にはぎやかな子どもたちも、練習中は真剣な顔になります。



▲昨年の笛の演奏

今年初めて参加する齊藤美結さん、千葉早苗さんは「難しいけれど、本番に出られるよう頑張りたい」、2年目となる澤本瑛和さん、中村あずみさんは「昨年より上手になりたい」と話してくれました。

小学校を卒業してから、ずっと参加している高校生もいるとのこと。伝統は脈々と伝えられています。



▲左から 齊藤美結さん、澤本瑛和さん、伊藤正徳さん、千葉早苗さん、中村あずみさん

### 継承される伝統

市内でも多くの伝統芸能が受け継がれています。

1月	浦安の舞	増尾広幡八幡宮
	布施ばやし	布施弁天
	船戸のおびしゃ	船戸会館
2月	大杉さま	布瀬、手賀、片山、泉ほか
	鳥びしゃ	泉妙見社、鷲野谷星神社
7月	手賀ばやし	手賀興福院
	柏上囃子(ばやし)	柏神社
8月	逆井囃子	逆井富士浅間神社
	大室の盆綱引き	大室ふるさとセンター前
10月	篠籠田の三匹獅子舞	西光院
	八朔(はっさく)相撲	あけぼの山農業公園
	十二座神楽	塚崎神明社

### 大室の盆綱引き

時 8月15日(水)午後6時～7時30分

因 長さ20メートルの太い綱で、東西に分かれて綱引きを行い、五穀豊穡と精霊供養を願います

交 柏たなか駅から徒歩15分か、柏駅西口から柏市立高校・柏たなか駅行きバスで「大室」下車、徒歩15分



## ホームページで調べよう

【歴史・文化・芸術】アドレス

[http://www.city.kashiwa.lg.jp/about\\_kashiwa/culture/index.html](http://www.city.kashiwa.lg.jp/about_kashiwa/culture/index.html)



### 歴史発見「かしわ・その時」

8月15日は、先の大戦で亡くなったかたがたを追悼し、平和の大切さを再認識する「終戦の日」です。戦後、劇的な変貌を遂げて発展を続ける柏には、意外と思われるかもしれませんが、終戦当時は1万人以上の兵士が駐屯していました。

市のホームページ「歴史・文化・芸術」の、歴史発見「かしわ・その時」コーナーでは、地域の歴史を紹介しています。今回は、過去に掲載した内容から、戦争に関連した第2回と第7回をピックアップします。



### 柏飛行場が設置 第2回

「昭和54年8月14日～米軍通信所が返還された日～」より

戦時中、アメリカ軍航空機の攻撃から東京を守るため、日本軍が目付けたのが、一面に畑地が広がる柏を含む東葛地域でした。

柏飛行場は昭和13年11月、田中村十余二(現在の県立柏の葉公園総合競技場付近)に建設され、東京防空の第一線の航空基地になります。終戦直前にはロケット戦闘機「秋水」の配備のための実験・訓練・研究も行われました。

その他にも、藤ヶ谷飛行場や高射砲連隊が設置されるなど、首都防衛の東の拠点となっていきます。さらに、柏陸軍病院(現在の市立柏病院の前身)なども次々と開設され、「軍郷」の様相を呈するようになっていきました。



▲昭和19年の柏飛行場(提供:佐藤克一郎)

### 終戦の話し合いも 第7回

「昭和24年1月25日 軍部が恐れた 穏健派～牧野伸顕、十余二に永眠～」より

戦時中は、東京からの疎開者も多くなりました。昭和20年3月ごろには、現在の柏第四小学校の近くに元内大臣の牧野伸顕が別邸を構え、鈴木貫太郎や吉田茂らと、ここ柏の地で終戦の話し合いを行いました。



▲牧野邸があったころの十余二地区(提供:佐藤克一郎)

2面へ続く ●「夏、柏の歴史を知る」2面に続きます

## 文化財を見てみよう

開催中の展覧会などを紹介します。



▲大規模なかやぶき屋根の主屋

### ●旧吉田家住宅歴史公園

名主であった吉田家の豪農ぶりが分かる江戸時代末期の貴重な建物です。主屋(おもや)・書院など8棟の建物が国の重要文化財、庭園が登録記念物(名勝)となっています。

開館時間/午前9時30分～午後4時30分(月曜休園) 費無料

交 柏駅西口・北柏駅北口から柏市立高校・東急ビレジ・柏たなか駅行きバスか、柏たなか駅から柏駅西口・北柏駅行きバスで「花野井神社」下車、徒歩5分

園 旧吉田家住宅歴史公園 ☎7135-7007・公園管理課 ☎7167-1309

### ●郷土資料展示室

9月9日(日)まで、「絵図が語る手賀沼～その2～」と「芹沢銈介の東北」を開催中です。大規模な遊園地の誘致計画の資料など、手賀沼の景観を資源とした地域おこしを紹介しています。

開館時間/午前9時30分～午後5時(月曜休室)

所 沼南庁舎2階 費無料

交 柏駅東口から手賀の丘公園・小野塚台・沼南車庫・布瀬行きバスで「沼南庁舎バス乗継場」下車、徒歩1分か「大木戸」下車、徒歩2分

園 郷土資料展示室 ☎7191-1450



▲毎年3回、歴史と美術の企画展を開催

### ●よみがえる縄文のむら展

つくばエクスプレス沿線の大規模な開発に伴い、発掘調査が行われています。今回、約4,500年前の縄文時代の大きなむらの跡から発掘された、土器や首飾りなどを展示しています。

時 8月31日(金)までの午前9時～午後5時(月曜休館)

所 さわかちば県民プラザ 費無料

交 柏駅西口から柏の葉公園・柏の葉公園經由国立がん研究センター行きバスで「柏の葉公園」下車、徒歩1分

園 千葉県教育振興財団 ☎043-424-4849



▲展示品のほとんどは、現在の柏たなか駅の場所にあった大松遺跡のもの



▲貴重な写真や図版も掲載

## 深く知るために



### 『かしわの歴史—柏市史研究—』

市が保有する古文書などの歴史資料は、県内でも有数の規模を誇ります。最近でも、花野井・吉田家文書のような貴重な資料が多く確認されています。これら柏市史に関する最新の研究成果をお知らせするため、論文や報告、資料紹介などを掲載した『かしわの歴史—柏市史研究—』を創刊しました。

発行部数/1,000部(B5判 230ページ)

交 手賀沼・柏駅周辺の商店街形成・柏の大火・幻の戦闘機「秋水」・弁栄(べんねい)上人・市民による史料整理・旧吉田家民具調査など

販売価格/700円

販売場所/文化課(沼南庁舎3階)、郷土資料展示室(沼南庁舎2階)、行政資料室(市役所本庁舎1階)、市内書店(浅野書店・新栄堂・丸山書店・ハマジマ書店・ブックス青い鳥)

園 文化課 ☎7191-7414



## 世界の「地元生まれ」をもっと味わおう

### かしわ ウイスキーフォーラム2012

市内にある工場でブレンド・瓶詰めされている、ニッカウキスキー「竹鶴17年ピュアマルト」が、3月に国際的なコンテストで世界最高賞を受賞しました。「竹鶴」ブランドとしては4年連続5回目の受賞となります。同一ブランドが世界最高賞に5回認定されたのは、史上初のことです。



▲昨年のカクテルコンペティション

この柏と深い縁のあるウイスキーの快挙を受け、そして、柏のまちのさらなる活性化を目指し、昨年に引き続き「かしわウイスキーフォーラム」が開催されます。

時 10月6日(土)午後2時～5時20分  
所 三井ガーデンホテル柏(柏4丁目)

定 500人

因 ▶カクテルコンペティション「一般部門」「プロ部門」※プロ部門は来場者の投票で審査 ▶セミナー:テイastingセミナー(有料)、竹鶴セミナー(無料) ▶各種試飲(一部有料)

費 3,000円

入場券の販売/かしわインフォメーションセンター(柏駅南口ファミリかしわ3階)か、日本バーテンダー協会千葉県本部東葛地区加盟店舗で

他 未成年者は入場できません。車での来場はご遠慮ください  
園 日本バーテンダー協会千葉県本部東葛地区 ☎7162-4862・かしわインフォメーションセンター ☎7168-8686(午前9時～午後7時、土・日曜日を含む。8月19日(日)は休み)・商工振興課 ☎7167-1141



## 安心して生活できるようにサポート 民生委員の 声かけ訪問を実施

5月中旬～6月末にかけて、民生委員の声かけ訪問を行いました。声かけ訪問は、各地区の担当民生委員が65歳以上の高齢者宅などを訪問し、生活状況を伺ったり、保健福祉サービスを紹介したりするものです。

今年、461人の民生委員が65歳以上の高齢者約8万3千人のうち、今年6歳になったかたや、高齢者だけの世帯を中心に訪問しました。早急に介護サービスが必要なたた、定期的な見守りが必要なたた、声かけ訪問の結果は市と民生委員が共有し、地域で暮らす高齢者の皆さんが安心して生活できるようにサポートしていきます。

園 保健福祉総務課 ☎7167-1131  
福祉活動推進課 ☎7167-2318

## 声かけ訪問を終えて



富勢地区民生委員児童委員協議会会長 田嶋 泰子さん

声かけ訪問終了後の定例会で、今年度も抱えた問題の事例研修を行った。そこから見えてきたものは、高齢者等が抱える問題を各関係機関へつなぎ、連携して解決していくというだけでは、地域の見守りは終わらないということだ。

民生委員としては、自立への支援活動が基本だが、もう一歩踏み込んでの病院への付き添いや、毎週どこかで開かれている地域サロンの付き添い、買い物や食事の提供などの支援も必要だと感じる民生委員もいる。

誰がこういった支援を行うかは難しい問題だが、事例研修を通じて、民生委員は「これは見逃せない!」という、人としての優しさを持っていることをあらためて感じた。

## 民生委員・児童委員とは

- ① 地域の身近な相談役
- ② 地域の見守り役
- ③ 地域のつなぎ役

※民生委員には守秘義務があります。活動によって知り得た個人情報を守らなくてはなりません。



## 除染活動が盛んな理由

市では、学校や公園などの大規模除染を進め、小学校については8月中旬に全校の除染が終了する予定です。該当地域とご相談しながら進めていますが、地域行事・活動などにご迷惑をお掛けしています。どうかご理解をお願いします。

これらの除染関連費は、総額で45億円を超える見込みですが、その全てが国の財政支援を受けられる訳ではありません。国は、除染を行う時点での平均的な空間線量が、0.23マイクロシーベルト/時以上でなければ除染は不要と判断し、財政支援は行わないと明言しています。例えば、市民ボランティアが自主的な除染活動を行い、0.23マイクロシーベルト/時未満にした後に、市が追加の除染を行っても、支援対象外となります。

また、学校の校庭除染を行った後の、原状回復費の一部も支援対象外とする通達がありました。例えば、砂煙が舞わないようにする表土加工費用や、校庭のトラックなどを示すロープ張り費用がそれに当たります。

今回の放射線問題では、多くの市民が合意する現実的な除染であれば、国、さらには原因者である東京電力が負担すべきと考えます。市が財政的に泣き寝入りすることがないように、今後も国と協議を進めるとともに、東京電力への求償も続けていきます。

そのような中、多くの市民の皆さんのご理解・ご協力の下、町会や自治会などの除染活動が進んでいます。8月6日時点で89町会で、打ち合わせ・測定・除染の各活動が行われています。「除染は行政の仕事」という意見もある中で、「自分たちでできることを自分たちでやっさいこう」という考えの下、本当に多くの皆さんに参加いただいています。心より感謝申し上げます。

この町会による除染活動は、放射線問題に直面している自治体の中でも珍しいようで、「どうして柏はこのように活動が盛んなのか?」という質問を受けます。私は、市民の皆さんの「自治意識の高さ」であると思っています。「自分たちでできることは、行政に頼ることなく、自分たちで解決を図る」という意識が、活動を進めているのだと思います。街の誇りです。それに応えるべく、市も精いっぱい支援体制を維持していきます。引き続き、ご理解・ご協力をお願いします。

## 市長室 だより

秋山浩保



## ワーク・ライフ・バランスを推進 「働く男女(ひと)と家庭に優しい企業」を募集

ワーク・ライフ・バランスは「仕事と生活の調和」という意味で、心身ともに健康で働き続けることは、個人や企業、社会にとっても大切です。

市では、働きやすい職場づくりのための工夫や地域貢献への取り組みを行っている市内の企業等を募集します。個人事務所や自営業のかたでも応募でき、表彰が決定した企業等に対して表彰状を授与し、「参画eye」のホームページで紹介します。

**表彰内容** / ▶男女と家庭に優しい企業表彰 = 仕事と家庭の両立、女性の能力活用等への取り組み ▶奨励賞 = 働きやすい職場づくりや地域貢献活動等への取り組み

■9月28日(金)までに、「参画eye」のホームページからダウンロードした調査票に必要事項を書いて、〒277-8505 柏市役所男女共同参画室へ郵送(必着)するか、FAX7167-6644・同ホームページで※調査票は電話でも請求可

**選考方法** / 書類とヒアリング

他表彰式は、来年1月26日(土)の男女共同参画シンポジウムで行う予定

問男女共同参画室 ☎7167-1127



### 1位は「周囲の理解と協力」

平成21年度市民意識調査結果では、仕事と家庭生活を両立するために必要な環境整備について、「周囲の理解と協力」との回答が約40パーセントで、一番多い結果でした。次に、「保育事業の充実」や「育児・介護中の経済的支援」と続いています。

### お困りの場合はご相談を

働きやすい職場環境や、子育てや介護中のかたが利用できる制度の整備が大切です。次のようなことでお困りの場合はご相談ください。

- ▶ワーク・ライフ・バランスを推進したい
  - ▶育児休業・介護休業制度等の規定を整備したい
- 問千葉労働局雇用均等室 ☎043-221-2307

## 市民活動フォーラム2012

### NPOと企業の新しい関係を考える

NPOと企業の関係についての事例を紹介し、双方の連携に興味のあるかたに出会いの場を提供します。

時 10月7日(日)①市民公益活動補助金中間報告会 = 午前9時45分～正午②事例報告・意見交換等 = 午後1時30分～4時

所 アミュゼ柏 問先着50人 費無料

問 8月16日(木)午前9時から、協働推進課へ電話で

問 協働推進課 ☎7167-0941・柏市民活動センター ☎7163-1143(月曜休館)

#### 【関連講座】

#### 市民活動団体のための会計基礎講座

時 9月18日(火)午後7時～9時

内 市民活動団体におけるお金の管理について基礎から学びます

#### 「選ばれるNPO」になる!

時 9月25日(火)午後7時～9時

内 NPO法人の認定取得について学びます

#### 【共通】

所 柏市民活動センター(柏1丁目) 問先着20人 講 税理士・小宮山博路さん他 費無料

問 8月16日(木)午前9時から、協働推進課へ電話で

問 協働推進課 ☎7167-0941・柏市民活動センター ☎7163-1143(月曜休館)

## ■仕分け対象事業一覧 ※時間についてはおおよその目安

日時	事業名	担当部署	
8月24日(金)	午前10時～10時55分	女性の基本35(35歳の女性の健康診断)	保健所成人健診課
	午前11時5分～正午	ふるさと運動補助金交付事業(柏まつり実行委員会)	地域支援課
	午後1時～1時55分	手賀沼エコマラソン大会	スポーツ課
	午後2時5分～3時	サイクリング施設の管理運営	
	午後3時10分～4時5分	自殺予防対策事業	保健福祉総務課 保健所保健予防課
8月25日(土)	午後1時10分～2時5分	手賀沼花火大会補助金	商工振興課
	午後2時15分～3時10分	歯周疾患検診	保健所地域健康づくり課
	午後3時20分～4時15分	思春期保健事業	

問 当日、会場へ直接  
他 傍聴者は出入り自由。駐車場に限りがあるため、なるべく公共交通機関のご利用を  
問 行政改革推進課 ☎7167-11118

時 8月24日(金)・25日(土)※事業名、時間等は別表「仕分け対象事業一覧」参照  
所 市役所本庁舎1階ロビー  
座席数 / 60席程度※座席数を超える場合は立ち見。傍聴希望者が多い場合は、入場制限あり

市では、昨年度に引き続き柏市版事業仕分けを行います。今回は、市が行っている行政サービスのうち、「市民の健康づくり(増進)」と「イベント」をテーマに、第三者の視点から市の関わり方や手段の最適性を議論します。

## 第四回 柏市版事業仕分け

平成24年  
8月15日号

子どもと未来の柏のために

# 放射線対策 NEWS NO.015

掲載情報は個別に記載したものを除き8月6日現在のものです。

## 持ち込みによる食品・井戸水等の放射性物質検査の予約について

6月下旬から測定機器を2台増設した結果、検査までに時間が掛かっていた状態が解消されました。自家消費を目的に家庭菜園で栽培した野菜や、自宅の庭で採取した果樹などの検査を希望するかたは、現在、待つことなく予約・測定できますのでご利用ください。

増設機器を使った測定は、原則として、測定と検査結果の交付を予約した時間内で行います。このため、皮むきやみじん切りなどの事前準備にご協力をお願いします。

◎予約方法など、詳しくは問い合わせを

☎食品測定専用受付 ☎7163-5922・5923

## 空間放射線量測定器を最長3日間まで貸し出しています

空間放射線量測定器の利用には、事前の予約が必要です。施設ごとに予約状況が異なりますので、貸し出しを希望する施設へ直接ご連絡ください。

**注意事項**／測定場所は市内に限ります▶次に借りるかたがいますので、返却時間は厳守してください▶測定者以外のかたが管理する土地や施設内で測定をする場合は、必ず事前に所有者の承諾を得てください▶気温が30度以上での長時間の測定は誤差が大きくなる場合があります。測定時以外は涼しい場所で保管してください

☎放射線量測定コールセンター ☎7168-1037

## 除染支援パンフレットを配布中

市民の皆さんが個人で行うことができる除染の方法等をまとめた小冊子「子どもと未来のために～私たちの手で行う放射線量の低減～」を配布しています。ぜひご利用ください。

**配布場所**／放射線対策室(市役所本庁舎4階)、沼南支所総務課(沼南庁舎1階)、各近隣センター(北部、柏ビレジ、根戸を除く)※市のホームページからダウンロード可

☎放射線対策室 ☎7168-1036

## 放射性物質の検査結果

### ■市内の農産物 ☎農政課 ☎7167-1143

[北部]ナス、ミョウガ[中央]梨(幸水)[南部]梨(幸水)、葉ショウガ、枝豆、キュウリ、ブルーベリー[手賀沼周辺]トウモロコシ、梨(幸水)、カボチャ、フクミトウガラシ、ゴボウ、シロウリ、オクラ、ナス、ミョウガ、トマト、枝豆、ゴーヤ、インゲン豆、キンショウメロン、ショウガ、モロヘイヤ、ツルムラサキ	検出下限値未満 (☎セ134: 5.88 ~ 11.61、 ☎セ137: 5.33 ~ 10.63)
--	--

(7月19日～8月6日検査分)

### ■保育園(提供した給食1食分)☎

公立・私立合計9園の提供食	検出下限値未満 (☎セ134: 0.51 ~ 0.72、 ☎セ137: 0.55 ~ 0.72)
---------------	--

(7月24日～30日検査分)

### ■表記の説明

☎=NaI (TI)シンチレーションスペクトロメータによる検査

☎=ゲルマニウム半導体検出器による検査

☎セ=放射性セシウム。

数値は各下限値。単位はベクレル/キログラム

検出下限値=使用する検査機器で検出できる最小値のこと

※検査機器が異なるため、下限値の設定が異なります。NaI (TI)シンチレーションスペクトロメータ検査で、数値が検出された場合、より精密な測定が可能な「ゲルマニウム半導体検出器」で再測定を行います

品目・学校名・検査方法などの詳しい内容は、市のホームページに掲載しています。私立幼稚園の検査結果も見ることができます

## 放射線に関する健康相談を行っています

お子さんを持つお父さん、お母さんの放射線による健康への心配を軽減するため、母子保健事業などにおいて、放射線による健康への影響に関する相談を行っています。今回は、この健康相談について、7月25日に行われたポリオの予防接種会場での相談の様子を交えてお知らせします。

☎保健所総務企画課 ☎7167-1255・放射線対策室 ☎7168-1036

### ●健康相談のこれまでの状況

予防接種・健診等の会場で行ってきた健康相談は、昨年12月から計45回行い、延べ473件の相談を受けています(7月末現在)。内容は、「子どもに外遊びをさせていいですか」「水道水や流通している食品は食べても大丈夫ですか」など、幅広く寄せられています。皆さんから多く寄せられている質問と回答は、市のホームページに掲載しています。

### ●健康相談窓口

☎7167-1255 (保健所総務企画課内)  
市では、予防接種や健診会場以外でも、電話での相談を受け付けています。放射線が体に与える影響等について心配なことがあれば、気軽に相談してください。  
また、市以外にも専門の相談機関がありますので、ご利用ください。

### ■市以外の相談窓口

窓口	とき	電話番号
健康相談ホットライン(文部科学省)	月～金曜日の午前9時～午後6時	☎0120-755-199
放射線被ばくの健康相談窓口(放射線医学総合研究所)	月・水・金曜日の午後1時～午後4時	☎043-290-4003

(いずれも祝日を除く。健康相談ホットラインは8月15日は休止)



会場での相談風景

### ●相談を利用したかたの声

(7月25日にポリオ予防接種の会場で取材)

ポリオ接種後にブースが設置されていたので、初めて利用しました。内部被ばくが心配だったので、市内農産物の状況や日常生活で気を付けることなどを聞くことができました。(母親)

あまり気にしていませんでしたが、放射線の知識や市の取り組みを聞いたことで、あらためて安心を実感できました。(両親)

市で取り組んでいる対策は理解できましたが、もっと積極的に除染や健康調査など進めてほしいです。(両親)



放射線に対する理解を深める一助となることを目的に、放射線に関する基本的な情報を皆さんにお知らせします。

☎放射線対策室 ☎7168-1036

## 第14回 放射線のモニタリング

今回の原子力災害により、メディアでよく耳にするようになった言葉の一つに、「モニタリングポスト」があります。モニタリングポスト設置の主な目的は、原子力発電所や放射線を取り扱う研究施設・病院などから、計画外に放射性物質や放射線が周辺環境へ放出されていないか、計画通りに操業しているかを監視することです。同様の目的で用いられるものとして、「モニタリングステーション」や「モニタリングカー」もあります。

ここでの「モニタリング」とは、環境中の放射線量等を継続的に監視することを意味します。施設周辺の海底土、土壌、農産物、水産物などについても継続的な検査は行われており、その測定結果は、事業者や自治体のホームページなどで公開されています。

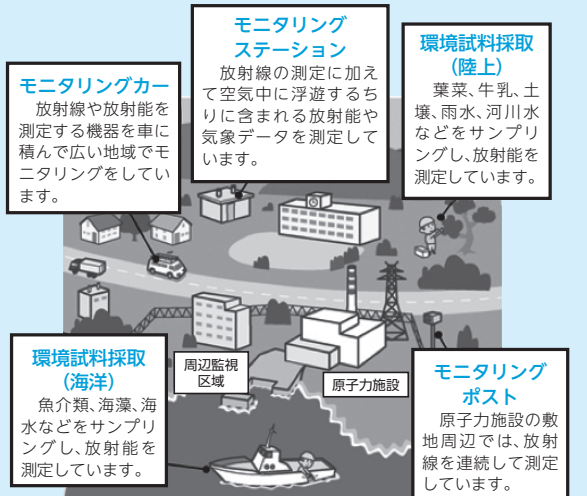
柏市内にもモニタリングポストが新たに設置されました(平成24年3月)。この設置目的は、事故後の環境放射線の状況を一定の場所で、継続的に監視し、公表することにあります。地表から1メートルの高さで、1時間ごとの連続的な空間線量率(マイクロシーベルト/時)測定が行われ、結果は千葉県ホームページで確認することができます。この測定値は、柏市の概況を示す代表値の一つと理解できます。

モニタリングポストの数値を確認するときは、その数値そのものだけでなく、その変化の様子にも注目していただきたいと思います。ゆるやかに、だんだんと減少している、または横ばいの傾向であれば、新たな放射性物質は降下してきていない、と考えることができます。降雨の直後などは、一時的に数値がはね上がることがあります。これは、空気中に浮いている「自然の」放射性物質(ラドンやトリウムの仲間)が、雨と共に降下することが主な原因です。

次回は・・・最終回 「これからの生活」の予定です

(東京大学環境安全本部・飯本武志准教授監修)

### 原子力施設周辺の放射線モニタリング



出典：放射線副読本より

# 協働のまち

市民とともに歩む

## 市民活動団体 紹介

# 柏おやじダンサーズ

柏おやじダンサーズは、平成22年に行われた市の生涯学習講座「おやじダンサーズ☆this is ot(夫)」の受講生の有志で結成されたダンスグループです。素人のおやじたちがマイケル・ジャクソンを踊るという無謀な挑

戦で、おやじ世代に勇気を、皆さんに笑い感動を与えようと日々練習に励んでいます。おやじ世代の居場所づくりと地域活動への参画、公演活動などを通して柏のまちを盛り上げています。

## 特徴的な活動

柏を中心に、地域や商店街のイベントで盛り上げ役としてダンスを披露したり、障害者や高齢者施設に向いてふれあい活動を行ったりしています。地域を巻き込んだ活動としては、県との共催でのマイケルダンスコンテスト、商店街との連携による歩行者天国でのダンスパフォーマンス、街頭での募金活動など、さまざまな企画に取り組んでいます。

地域のアイドルを目指し、柏のまちが元気になるお手伝いをしています。

◎柏おやじダンサーズではメンバーを募集しています。詳しくは、柏おやじダンサーズへ [syujij916@dj.pdx.ne.jp](mailto:syujij916@dj.pdx.ne.jp) するか、同団体のホームページをご覧ください



▲まちを盛り上げるために躍動するおやじたち

## 学生レポーターインタビュー

### ダンスを通じてまちづくりするおやじたち!



最近テレビ出演を果たし、出演依頼が殺到して多忙な柏おやじダンサーズ。正直、第一印象はどこにでもいるおやじたちでしたが、ステージ衣装に着替えてダンスを披露すると、観客に勇気と感動、そして笑いを届けるダンスパフォーマーと化すのです。練習しているところに伺ったのですが、練習中はおやじギャグで笑いが絶えませんでした。

ところがマイケル・ジャクソンの曲が流れると、まるで別人のように顔つきが変わり、真摯(しんし)に練習に取り組んでいました。「なぜマイケル・ジャクソンなのか? そのダンスを通じて何をしたいのか?」と聞くと、「どの世代にも親しまれるマイケル・ジャクソンのダンスを通じて、地域を活性化させたい」と答えてくれました。「柏といえば柏おやじダンサーズと多くの人に言ってもらえるよう頑張りたい」と力強く語ってくれました。



▲ダンスへの情熱を語り合う

(学生レポーター、初谷昇太郎記)

## イベント 紹介

# 手賀沼トライアスロン大会

## 見どころ

手賀沼で約500人が泳ぐ、この光景を誰が予想できたでしょうか。このイベントも、今年で7回目を迎えます。

選手は大会のために1年間練習して、鍛えた肉体と精神で自己の記録を出すことを目指して、「水泳1500メートル」「自転車40キロメートル」「ランニング10キロメートル」を競います。初心者に優しい緩やかなコースやお手ごろな参加費など、希望者が多く、今では人気の大会となりました。当日は、選手を目の前に臨場感のある応援ができます。ぜひ皆さんも一度ご来場ください。



▲過酷なレースに挑む選手たち

時 8月19日(日)午前8時10分～午後1時※雨天決行。水泳が中止の場合は、ランニング・自転車・ランニングの順番で実施

所 手賀大橋付近の手賀沼湖畔

◎詳しくは、手賀沼トライアスロン実行委員会へ [tega\\_tora\\_0827@yahoo.co.jp](mailto:tega_tora_0827@yahoo.co.jp) するか、同大会のホームページをご覧ください

## 市民レポーターが行く!

### よみがえれ手賀沼



大会実行委員会の事務局長・垣内さんと、実行委員長・吉場さんにインタビューしました。

—大会を始めたきっかけは?

**垣内** 7年前に手賀沼周辺で練習していた自転車仲間たちが沼で泳いでみようかと思いついたことです。トライアスロン大会を開催することで「よみがえれ手賀沼」を全国に発信しようと考えたのです。

—魅力は何ですか?

**垣内** 首都圏近郊という立地と緩やかな地形を生かしたコースから、初心者でも気軽に参加できること。今年も全国から参加者がやってきて、年齢は18歳から、最高齢者は男子が76歳、女子が74歳です。

—大会の思い出や意気込みを聞かせてください

**垣内** 第1回大会の当日、手賀沼で泳ぐことを目標に「手づくりの大会」が実現でき、感激の涙を流しました。

**吉場** たくさんのボランティアのご協力のもと、一人の故障者も出さずことなく、この第7回大会を無事に成功させたいです。

## インタビューを終えて

高度成長期に工業用水と家庭用排水に汚染され、日本一汚いと言われていた手賀沼が今では泳ぐことができるまでにきれいになりました。豊かな自然とスポーツを愛する地元住民と実行委員の大会への熱意と努力が結実したのです。関係者の熱い思いに心を打たれました。



▲イベントの成功を願う垣内さん(写真左)と吉場さん(写真中央)

(市民レポーター、佐藤稔記)

## 協働推進課からのお知らせ

### 柏市民活動センターは どんなところ?

「より良い柏市をつくるには、何をしたらいい?」「何かしたいけど、何ができる?」。市民活動に精通したスタッフが、そんな疑問にお答えします。活動を始めたいけれど、メンバーで集まる場所がない、道具を保管する場所がないというお悩みにも対応します。団体登録すれば、貸し会議室やロッカーも使用できます。

柏市民活動センター ☎7163-1143(月曜休館)



### かしわ市民大学第1期生の 研究発表会

「柏市民ができる災害対策活動を考える」クラスで学んだ第1期生が、市民主体の災害対策活動について調査・研究した成果を発表します。

時 9月8日(土)午前9時30分～正午  
所 千葉大学環境健康フィールド科学センターシーズホール(柏の葉6丁目)

定 先着100人

◎申し込み方法など、詳しくは問い合わせを

協働推進課 ☎7167-0941

時=とき 所=場所 対=対象 定=定員 内=内容 講=講師 費=費用 持=持ち物  
申=申込 交=交通 他=その他 問=問い合わせ

**はがき・ファクスなどの記入内容**  
右記の要領で必要事項を記入。往復はがきの場合は返信面の宛先を記入してください

- ①希望する講座・催し名
- ②〒・住所
- ③氏名(ふりがな)
- ④年齢
- ⑤電話番号

## 「広報かしわ」にご意見を



広報かしわのよりよい紙面づくりのため、皆さんからのご意見を募集します。

①はがきか封書に、広報かしわへの意見・感想と6面右上の必要事項を書いて、〒277-8505 柏市役所秘書広報課へ郵送するか、FAX7166-8289・info-hsykh@city.kashiwa.lg.jp・電話で  
②秘書広報課☎7167-1175

## ご存じですか? 行政相談委員

国等の行政全般について要望や困りごとなどを聞き、解決を促すのが行政相談委員制度です。総務大臣から委嘱された行政相談委員は、公正・中立の立場から皆さんの相談相手として国等の仕事に関する苦情などの相談を受け付け、助言や関係行政機関に対する通知などを行っています。

相談は無料で、特別な手続は必要なく、相談者の秘密は固く守られます。何かお困り事があたら気軽にご利用ください。

③毎月第1・2水曜日=市役所相談室、第3月曜日=沼南庁舎相談室、いずれも午前10時~正午※先着順

行政苦情110番/☎0570-090110※最寄りの行政評価事務所につながります

④秘書広報課☎7167-1119

## 会員制福祉有償運送の運転ボランティアを募集

体が不自由で、一人では移動できにくく病院等に行けないなど、さまざまな理由で公共交通機関を利用しにくい方を助けるために、会員制の福祉有償運送での運転ボランティア制度があります。市内の会員制福祉有償運送団体(「福祉サービスかしわ市民の会」「千葉県高齢者生活協同組合花いちりん」)では、運転ボランティアを募集しています。

⑤福祉サービスかしわ市民の会☎7106-5544・千葉県高齢者生活協同組合花いちりん☎7190-5520

## 再生可能エネルギー発電促進賦課金の減免

7月1日からの「再生可能エネルギーの固定価格買取制度」の開始に伴う賦課金について、東日本大震災で著しい被害を受けたかたは、申し出により、一定の期間支払いが免除されます。

⑥地震による被害について市町村長から被災証明を受けたかた、福島第一原子力発電所の事故により警戒区域等から東京電力供給エリアに避難したかた

減免期間/8月分~来年4月分の電気料金に適用される賦課金

◎詳しくは問い合わせを  
⑦東京電力・千葉カスタマーセンター☎0120-99-5556

## 子どもや家族の問題に関する相談

⑧9月2日(日)からの火・土曜日を除く毎日午前9時~午後6時

⑨電話・来所・訪問・心理の各相談  
⑩児童家庭支援センターオリーブ(松戸市)☎047-340-1151・1153

## 個人事業税の納付を

第1期分の納期限は8月31日(金)です。納税通知書は8月中旬に発送しますので、お早めに最寄りの金融機関で納付してください。

⑪柏県税事務所☎7147-1231

## 司法書士による無料電話相談

⑫9月3日(月)からの毎週月・水曜日午後2時~5時※祝日、年末年始を除く  
相談電話/0120-971-438

⑬土地・建物の登記、日常生活のトラブル、相続・債務に関する相談など  
⑭千葉司法書士会☎043-246-2666

## 「目の愛護デー」電話無料相談

⑮10月8日(月)午前9時~午後4時  
相談電話/043-242-4271(当日だけ)

⑯目の健康についての相談  
◎詳しくは問い合わせを  
⑰千葉県眼科医会事務局☎043-275-2354

## 講座・講演

### 役立つ! 中高年の再就職支援セミナー

⑱9月4日(火)午前10時~午後0時30分  
⑲アイワーク柏(明原3丁目)

⑳40~65歳で求職中のかた、先着20人  
㉑「再就職活動を始めるために」「公共の職業訓練」「求人情報の収集と使い方」など

㉒8月16日(木)午前9時から、商工振興課へ電話で

⑳商工振興課☎7167-1141

### 精神保健福祉ボランティア講座

㉓9月28日~11月9日の毎週金曜日午後2時~4時(10月19日、11月2日を除く。計5回。10月12日(金)は午後4時30分まで)※ほかに実習2日あり

㉔ウェルネス柏  
㉕市内在住で精神保健福祉ボランティア活動に興味のあるかた、30人

㉖精神保健福祉に関する講義、実習等

㉗9月21日(金)までに、保健所保健予防課や近隣センターなどで配布している所定の申込用紙に必要事項を書いて、〒277-

0004柏下65-1 柏市保健所保健予防課へ郵送(必着)・FAX7167-1732するか直接持参を※申込用紙は電話で請求可。応募者多数の場合は抽選

⑳保健所保健予防課☎7167-1254

### 女性セミナー「スーパー鉛筆デッサン」

㉘9月7日・28日、10月19日、11月16日、12月7日の各金曜日午前10時~正午※9月7日(金)は午後0時30分まで(計5回)

㉙沼南公民館  
㉚市内在住・在勤の女性、先着36人

㉛鉛筆1本で、独自の世界の広がりや新しい何かを見つけませんか。デッサンの基本を学びます

㉜650円程度  
㉝8月31日(金)までに、6面右上の必要事項を書いて、沼南公民館へFAX7192-1113するか電話で

㉞沼南公民館☎7192-1111

### アイワーク柏のパソコン講座

㉟①建築CADトレース応用コース  
㊱9月18日~11月20日の毎週火曜日午後6時30分~9時(計10回)

㊲市内在住・在勤で基礎講座修了または同程度のかた、先着10人

㊳レイヤやレイヤグループを使って、住宅の図面を規則に従って早くきれいに描く方法を学びます

㊴22,100円  
㊵②パソコン科ワード・エクセル上級コース

㊶9月4日~25日の火・木曜日午後4時~6時30分(計7回)

㊷市内在住・在勤で基礎講座修了または同程度のかた、先着10人

㊸ワードとエクセルをビジネスにもっと有効に生かす、上級者の技を見つけます

㊹14,100円  
㊺③すぐ仕事に役立つWord&Excel講座

㊻①9月5日~10月17日の毎週水曜日午前9時~正午(計7回)②9月13日~10月25日の毎週木曜日午後6時~9時(計7回)

㊼市内在住・在勤で文字入力・PC操作のできるかた、各先着10人

㊽ワードとエクセルを使って文書作成から回数まで、仕事に必要なスキルを身につけます

㊾各12,100円  
㊿④すぐ仕事に役立つインターネット&メール講座

㊽①9月11日~10月23日の毎週火曜日午前9時30分~正午(計7回)②9月11日~10月23日の毎週火曜日午後1時~3時30分(計7回)

㊾市内在住・在勤で文字入力・PC操作のできるかた、各先着10人

㊿パソコン初心者講座。インターネットやメールの仕組みを楽しく学びます

㊽各12,100円  
《共通》  
◎申し込み方法など、詳しくは問い合わせを  
⑳アイワーク柏(明原3丁目)☎7144-6681

### 「熱き想い、いま行動に!」~スーダンと東日本大震災被災地での活動から~

㊽8月24日(金)午後7時~8時30分  
㊾アミュゼ柏

㊿400人  
㊽ロシナンテス理事長・川原尚行さん  
◎申し込み方法など、詳しくは問い合わせを  
⑳柏青年会議所☎7166-0666

### 千葉大学公開講座「園芸作物栽培における新技術の基礎と応用」

㊽8月25日(土)午後1時~4時  
㊾千葉大学松戸キャンパス合同講義室(松戸市)

㊿先着100人  
㊽「植物の生育と光環境」「ポットで小さく仕立てる果樹栽培」「環境に優しい農業のための肥料とは」

㊾当日、会場へ直接  
⑳千葉大学園芸学部☎047-308-8712

### 創業・開業支援セミナー

㊽9月29日(土)午前10時~午後4時  
㊾柏商工会議所(東上町)

㊿先着30人  
㊽経営に必要な基礎知識等を学びます  
㊾8月16日(木)午前9時から、柏商工会議所へ電話で

⑳柏商工会議所☎7162-3305

### 税務研修会

㊽9月14日(金)午後1時30分~3時30分  
㊾柏商工会議所(東上町)

㊿先着30人  
㊽法人のための、平成24年度税制等を学ぶ研修会

◎申し込み方法など、詳しくは問い合わせを  
⑳柏法人会☎7163-3393

### IT初級講座

㊽9月20日(木)午前9時~正午  
㊾高校生以上でパソコン経験初心者のかた、先着12人

㊿案内図入りのチラシを作ります  
㊽8月20日(月)午前9時から、県立手賀の丘少年自然の家へ電話で

⑳県立手賀の丘少年自然の家☎7191-1923

### かしわ腎臓病市民公開セミナー

㊽10月6日(土)午後2時~3時30分  
㊾アミュゼ柏

㊿腎臓病について不安のあるかたとその家族  
㊽「腎臓の働きと腎臓病の治療法」「血液透析について」「腹膜透析について」、パネルディスカッション

◎申し込み方法など、詳しくは問い合わせを  
⑳腎臓サポート協会☎03-6380-6731

## 催し

### 救急ふれあいフェスタ

㊽9月1日(土)午前9時~11時40分  
㊾アミュゼ柏

㊿先着100人  
㊽応急手当短時間講習(スポーツにおける心臓停止時の処置)、救命サポート隊のデモトレーニング、音楽隊の演奏など

㊾当日、会場へ直接  
⑳消防局救急課☎7133-0118

### 平和のための戦争展

㊽8月25日(土)・26日(日)午前10時~午後6時  
㊾中央公民館

㊿展示・朗読会・映画鑑賞・コンサート・記念講演など

㊾当日、会場へ直接  
⑳東葛教職員組合☎7145-1291

### 懐かしの昭和映画鑑賞と昼食懇親会

㊽9月8日(土)午前10時30分~午後2時30分  
㊾サポートハウス光ヶ丘(東中新宿4丁目)

㊿60歳以上のかた、先着20人  
㊽映画「男はつらいよ 柴又慕情」の鑑賞など

㊾500円  
◎申し込み方法など、詳しくは問い合わせを  
⑳千葉県高齢者生活協同組合東葛北支部☎7148-7677

### 中央公民館のパソコン講座

※会場は中央公民館。費用はいずれも100円。OSはWindowsXPで、Office 2007、インターネットエクスプローラ8を使用。講師はパソコンボランティア

講座名	とき	対象	内容
①パソコン初心者講座	9月3日(月)・10日(月)午前9時30分~午後0時30分(計2回)	市内在住・在勤でパソコンに触ったことがなく、ローマ字を理解しているかた、20人	パソコンの基本的操作を学び、文字入力やインターネットを体験します
②ワード基礎講座	9月3日(月)・10日(月)午後1時30分~4時30分(計2回)	市内在住・在勤で基礎的操作・文字入力ができるかた、各20人	ワードの基礎を学び、簡単な文書を作ります
③エクセル基礎講座	9月4日(火)・11日(火)午前9時30分~午後0時30分(計2回)		エクセルの基礎を学び、住所録を作ります

④8月23日(木)までに、講座ごとに往復はがきに6面右上の必要事項を書いて、〒277-0005柏5丁目8-12 柏市中央公民館へ郵送で(必着)※応募は1講座につき1人1通。応募者多数の場合は、締切日の翌日午前9時に中央公民館で抽選。以前受講した講座は応募できません

⑤中央公民館 ☎7164-1811

**かしわCM  
コンテストの  
作品募集中**

**12月31日(月)まで**

⑥秘書広報課☎7167-1175・かしわインフォメーションセンター☎7168-8686

※は市からのお知らせです
※費用で特に記載のないものは無料です

お知らせ

来年度の市民ギャラリーの使用申し込みを受け付け

9月3日(月)から、市民ギャラリーの平成25年4月1日～平成26年3月31日の使用申し込みを受け付けます。

美術作品等の発表を目的とし、次のいずれかに該当するかた▶市内在住の個人か団体▶市内に事務所や活動拠点があり、会員と出展者の過半数が市内在住のかたの団体・サークル

使用料 / 1日21,000円 ※入場料の徴収や展示品等の販売がある場合は1日42,000円

9月28日(金)までに、9月3日(月)から文化課(沼南庁舎3階)・市民ギャラリー(柏高島屋ステーションモール8階)で配布する申込書に必要事項を書いて、同課へ直接持参を※申込書は市のホームページからダウンロード可

申し込みは1団体につき1件。書類に偽りがあった場合は無効。9月12日～26日の各水曜日午後1時30分～5時は市民ギャラリーで申し込み可。11月29日(木)に抽選会あり

文化課 ☎7191-7403

柏市健康福祉審議会児童健康福祉専門分科会

8月23日(木)午後1時30分～3時30分

大会議室(市役所別館4階)

傍聴を希望するかた、先着5人

当日、会場へ直接

こども政策室 ☎7168-1034

さわやかサービス協力を募集

日常生活にお困りの高齢者や障害のあるかたなどに、身近な地域による支え合い活動として、家事やちょっとした介護の支援をしています。支え合い活動に興味のあるかたは、研修を受けてみませんか。

9月26日(水)午後1時30分～4時

いきいきプラザ

70歳ぐらいまでのかた

活動費が支払われます

申し込み方法など、詳しくは問い合わせを

さわやかサービス ☎7162-2557

不登校と向き合う親の集い

9月8日(土)午後2時～4時30分

中央公民館

不登校の児童・生徒の保護者、先着30人

同じ悩みを持った経験がある人の話を聴き、これからのことについて考えます

筆記用具

当日、会場へ直接

教育研究所 ☎7191-7387・地域ネット

☎090-9950-8646

在宅医療フォーラム「訪問看護って何？」

市では、在宅医療の推進に取り組んでいます。その在宅医療の中核を担う訪問看護の業務を、広く市民や関係者に周知するフォーラムを開催します。

9月8日(土)午後2時～4時

ウェルネス柏

先着100人

8月31日(金)までに、6面右上の必要事項を書いて、福祉政策室へ FAX7164-3917するか info-fkshs@city.kashiwa.lg.jpで

福祉政策室 ☎7167-1171

危険物取扱者試験・受験者講習会

①危険物取扱者試験受験者講習会

10月22日(月)午前10時～午後5時15分

松戸商工会議所

先着150人

主に乙4種についての講習

費3,500円

特別売りの専用テキスト

9月4日(火)～12日(水)に、消防局火災予防課・各署・分署で配布する申請書に必要事項を書いて、消防局火災予防課へ直接(土・日曜日を除く)

②危険物取扱者試験

11月18日(日)

日本大学生産工学部津田沼校舎(習志野市)

費 甲種5,000円、乙種3,400円、丙種2,700円

9月4日(火)～12日(水)に、消防局火災予防課・各署・分署で配布する願書に必要事項を書いて、消防試験研究センター千葉支部(千葉市)へ郵送(当日消印有効)、直接持参するか(土・日曜日を除く)、9月1日(土)～9日(日)に、同センターホームページから電子申請を

①=千葉県危険物安全協会連合会 ☎043-266-7930 ②=消防試験研究センター千葉支部 ☎043-268-0381、消防局火災予防課 ☎7133-8792

建築物防災週間

8月30日(木)～9月5日(水)は建築物防災週間です。地震や竜巻などの災害はいつ起こるか分かりません。建物の経年劣化や維持管理の不備を放置すると、思わぬ事故につながります。この機会に、建物の状態について見直し、日頃から適切な維持・保全に努めてください。

建築指導課 ☎7167-1145

柏駅東口バス乗り場の番号を変更

8月27日(月)から柏駅東口の一部バス乗り場の番号が変わります(バスの発着場所はこれまでと同じ)。ご利用の際はご注意ください。

■バスのりば案内

Table with 3 columns: 変更前, 変更後, 行き先. Lists bus stop changes from 1 to 5.

東武バスイースト沼南営業所 ☎7193-2683・阪東バス我孫子営業所 ☎7185-2771・道路交通課 ☎7167-1219

納期限は8月31日(金)

市・県民税の第2期

図収納課 ☎7167-1122

国民健康保険料の第3期 後期高齢者医療保険料の第2期

図保険年金課 ☎7191-2594

介護保険料の第3期

図高齢者支援課 ☎7167-1134

口座振替のかたは預貯金残高にご注意を

就業構造基本調査

10月1日現在で、国民の就業・不就業の実態を明らかにし、雇用政策などの基礎資料とするため、就業構造基本調査を実施します。

市内では52箇所の地域が調査対象となりました。調査の対象となった世帯には、千葉県知事が任命した調査員が調査員証を携行し8月下旬から訪問します。調査内容については、統計以外の目的には使用されることはありません。

調査対象地域 / 柏、柏3・4丁目、中央2丁目、向原町、豊四季台1・4丁目、篠籠田、松ヶ崎、戸張、東柏2丁目、あかね町、常盤台、豊住3・4丁目、吉野沢、豊町1丁目、旭町8丁目、西町、十余二、松葉町3・5丁目、宿連寺、北柏2丁目、増尾7丁目、逆井藤ノ台、南逆井2丁目、南増尾4・5丁目、酒井根2・5丁目、光ヶ丘2丁目、中新宿1・3丁目、増尾台1・4丁目、南柏1・2丁目、南柏中央、西原3丁目、みどり台2丁目、中十余二、小青田、花野井、布施新町2丁目、高田、塚崎、塚崎2丁目、高柳、しいの木台4丁目、大井、片山の各一部地域

図就業構造専用ダイヤル ☎7164-4050

生活就労に関する出張相談会

9月4日(火)午前10時～午後4時

アイワーク柏(明原3丁目)

求職中で、就職活動のコツ・雇用保険などの相談があるかた、先着6人

8月16日(木)午前9時から、商工振興課へ電話で

商工振興課 ☎7167-1141

柏市の行政情報をテレビで配信

市では、千葉テレビデータ放送(リモコンの④ボタン)の「市町村情報」を活用した行政情報の提供を行っています。災害時などの情報入手手段として、ご利用ください。

図秘書広報課 ☎7167-1175

生涯学習ボランティアの登録者を募集. 市では、市民の皆さんがいつでもどこでも誰でも自由に学習できる生涯学習のまちづくりを目指し、学習の指導や助言などを行うかたの登録を行っています。特に、絵画・川柳・俳句・楽器(ギターなど)をボランティアで教えられるかたを募集しています。

伝言板. 市民や市内のサークルなどの、催し・講習会や会員募集のコーナーです. 催し・講習会. ●つり講習会(カワハギ沖釣り) 8/25の9時30分～11時30分、アミュゼ柏。初心者。仕掛け・エサの付け方・釣り方等の説明。後日実地講習あり。無料。外川 ☎090-7402-2509. ●柏陶会作品展 8/28～9/3の10時～20時(3日は16時まで)、そごう柏店8階連絡通路。60歳以上の会員約140人の陶芸作品発表会。無料。部(しどみ) ☎090-1736-0024. ●祥翠(しょうすい)水墨画展 8/28～9/3の10時～16時、そごう柏店5階おしゃれギャラリー。無料。林田 ☎7128-6151. ●蝶(とう)の灯り展-Rising- 9/8の11時～20時、9/9の11時～18時、アミュゼ柏。キャンドルの展示会。無料。廣瀬 ☎090-1453-1324. ●高野台夏祭り・盆踊り 8/17・18の16時～21時(18日は17時から)、高野台公園。出店、グループサウンズライブ、市立柏高校吹奏楽部の演奏(17日だけ)。三上 ☎7131-4038. ●血液とリンパの流れを良くする会「エンジェル」 月2回(金)10時、田中近セ。男性も歓迎。1回1,100円。椎根 ☎7131-3623. ●柏文化財セミナー 月2回(曜日・時間は不定)、教福。古代史・万葉集・漢詩・平家物語などの講義を受けます。☎1,000円、☎1,000円。吉川 ☎7174-5019. ●マイ体操 毎水9時30分、田中近セ。女性。音楽に合わせたリズム体操・ストレッチ。☎3,000円、☎3,000円。佐野 ☎7132-8801. ●桃山カラオケサークル 第2・4(水)13時30分、花野井公会堂。☎1,000円、☎2,500円。プロ講師の指導あり。高橋 ☎090-3436-3087. ●山の会 らんたん 月2回(水)19時、アミュゼ柏。山を楽しみたい初心者・若い方歓迎。☎2,000円、☎700円。天野 ☎090-7824-2756. ●洋画研究・ひまわりの会 第1・3(月)13時、中公。初心者。60歳以上も可。☎2,000円、☎3,500円。江原 ☎7152-1925. ●リラククスヨーガ 月4回(金)19時30分、豊四季台近セ。初心者歓迎。☎1,000円、☎3,000円。大川 ☎7143-9066. ●「般若心経」を原典・真訳で学ぶ会 月2回(曜日・時間は不定)、アミュゼ柏。男女・年齢不問。心と人間と人生について学びます。☎1,500円。村田 ☎080-3417-1027. ●ピアノ「メロディ」 第1・3(水)9時、アミュゼ柏。60歳以上の初心者。☎1,000円、☎5,000円。松田 ☎7163-0380. ●エアロビックサークル柏の葉 毎水9時45分、柏の葉公園体育館。☎1,000円、☎2,000円。富澤 ☎7131-3651. ●フラワーアレンジメント「花サロン」 第2(金)12時30分、旭町近セ。☎1,500円、☎1,500円。秋田 ☎7143-0024(17時以降). ●バレエクラスSWAN 月4回(火)18時、アミュゼ柏。3歳～大人。クラシックバレエ。☎5,000円、☎5,000円。橋本 ☎080-2213-7750. ●ペン習字「水葉会」 第2・4(水)13時、増尾近セ。初心者歓迎。☎1,500円。岡野 ☎7172-0063(18時以降). ●漢詩「和詠会」 月4回(土)13時、新田原近セ。☎2,000円。友野 ☎090-2676-5482. ●藤心ダンス愛好会 第1・3(水)=南部老人福祉センター、第2・4(水)=藤心近セ。踊れるかた。☎1,000円、☎500円。見学可。安藤 ☎7173-5933. ●四ツ葉クラブ 毎金19時、柏の葉公園体育館。ストレッチ体操とヘルスパレーボール。☎1,000円、☎2,000円。雫 ☎7132-4584(18時以降). ●柏盆踊り会 月2回(火)9時、アミュゼ柏。全国の盆踊りを学びます。☎2,000円、☎2,000円。奥山 ☎7173-9730. ●日本舞踊「育若会」 月2・3回(水)10時、増尾近セ。初心者歓迎。☎2,500円、☎2,500円。日下部 ☎7176-3776.

※申し込み、問い合わせ等は、各施設の開館時間をお願いします

※日時・場所は予定です。必ず確認の上、お出かけください



# キッズルーム



## こども図書館 8月後半の催し

●午前中催しがない日は、午前10時30分から「こども図書館おはなし会」あり

とき	催し
18日(土)午前11時～11時30分	ちょっと大きい子のおはなし会
19日(日)午前11時～11時30分	読み聞かせ・楽しいこどもの歌
21日(火)午前10時30分～11時	読み聞かせ・親子ふれあい遊び・折り紙
23日(木)午後2時30分～3時	みんなで遊ぼう・わらべうた
24日(金)午前10時30分～11時15分	ちょっと大きい子のおはなし会
25日(土)午前11時～11時30分	読み聞かせ・パネルシアター・手遊び「おはなし好きな子みんな集まれ」
26日(日)午前11時～11時30分	
28日(火)午後3時～3時30分	

※当日、会場へ直接。「ちょっと大きい子」＝4歳以上向け  
 図こども図書館 ☎7108-1111

## 9月 図書館本館の催し

### .....プラネタリウム.....

「テーマ：宇宙研究最前線 宇宙の歴史編」

「物語：竹取物語」  
 8日(土)・22日(土)午後1時30分・3時30分、9日(日)・23日(日)午前11時、午後1時30分・3時30分

### .....おはなし会.....

毎週木曜日午後4時～4時30分、15日(土)午後2時～2時30分(毎月第3土曜日)

休館日 毎週月曜日  
 図図書館本館 ☎7164-5346

## こどもの広場

●しこだ児童センター ☎7145-2522  
 釜のめしクラブ・おもちゃ図書館＝障害のある子もいない子も手作りおもちゃで一緒に遊びます  
 8月26日(日)午前10時～正午、午後1時～3時 図どなたでも(未就学児は保護者同伴)  
 図当日時間内に、会場へ直接

●永楽台児童センター(永楽台近隣センター内) ☎7163-4050  
 卓球をやってみよう＝卓球の基本を教わったり子ども同士で対戦したりします  
 8月23日(木)午後1時～3時 図小学生以上  
 図当日、会場へ直接

パパ's 絵本プロジェクトライブ

パパと一緒に

絵本であそぼ!

8月9日(土)午後2時～3時  
 所 こども図書館  
 図 親子、先着100人  
 図 絵本大好きパパたちによる楽しい絵本の読み聞かせと歌・子育てトーク  
 図 こども図書館 ☎7108-1111

### はがき・ファクスなどの記入内容

下記の要領で必要事項を記入。往復はがきの場合は返信面の宛先を記入してください

- ①希望する講座・催し名
- ②〒・住所
- ③氏名(ふりがな)
- ④年齢
- ⑤電話番号

## 冒険遊び場 1日プレーパーク in 沼南

子どもと遊ぶのが好きなかた  
 昔遊びやロープ張りができるかたなどボランティアを大募集  
 ◎詳しくは、柏沼南地域にプレーパークを作る会へ問い合わせ

8月25日(土)午前11時～午後2時※雨天中止  
 所 大津ヶ丘中央公園  
 図 どなたでも  
 図 子どもたちが、自然の中でロープ遊び・ハンモック・けん玉などいろいろなことを体験し、異なる年代の人たちと交流します  
 図 柏沼南地域にプレーパークを作る会 ☎080-3424-3502・児童育成課 ☎7167-1595

menu	
カレー	100円
※ご飯は各自持参を	
あそ棒パン	50円
マシュマロ焼き	20円



## シニア倶楽部

### 各施設の催し

催し	とき	対象	内容	費用・持ち物	申し込み	ところ・問い合わせ
笑いヨガ(笑いの体操)	9月5日・19日、10月3日の各水曜日午前10時～正午	市内在住で60歳以上のかた、各20人	笑顔美男、美女に。免疫力も高まります	—	当日、会場へ直接	
日常生活体力テスト	①=9月11日(火)午後2時～4時②=9月12日(水)午前10時～正午③=9月13日(木)午後2時～4時④=9月14日(金)午前10時～正午⑤=9月15日(土)午前10時～正午	市内在住で60歳以上のかた、各回20人	握力・柔軟性・バランスなど、日常生活に必要な体力を測定します	動きやすい服装と靴	8月24日(金)までに、往復はがきに8面右上の必要事項と参加希望日の番号(第2希望まで)・応募の動機を書いて、〒277-0051加賀3丁目16-8 ほのぼのプラザますおへ郵送で(必着)※応募は1人1通。第1希望日の人数が多い場合は第2希望日になります	ほのぼのプラザますお ☎7170-5570
脳いきいき・アートを楽しもう	9月15日・29日、10月13日・27日、11月10日・24日、12月8日の各土曜日午後1時30分～3時30分(計7回)	市内在住の60歳以上で描くのは不得手と思っているかた、20人	あなたの感性を表現してみませんか?五感を使いながら、さまざまな画材で美術創作を楽しみます	各回500円※初回を除く	8月24日(金)までに、往復はがきに8面右上の必要事項と応募の動機を書いて、〒277-0051加賀3丁目16-8 ほのぼのプラザますおへ郵送で(必着)※応募は1人1通。応募者多数の場合は抽選	
初めての四つ球ビリヤード講座	9月1日～11月24日の毎週土曜日午前10時～正午(計10回)	市内在住で60歳以上のかた、男女各4人	初心者のための四つ球ビリヤードを学びます	前掛け・スリッパ	8月24日(金)までに、柏寿荘へ電話か直接※応募者多数の場合は抽選	柏寿荘 ☎7131-9511
介護予防講座「やさしい手芸～マカロンのストラップ～」	9月6日(木)・13日(木)午後1時～3時(計2回)	市内在住で60歳以上のかた、10人	手縫いでかわいらしいマカロンのストラップを作ります	500円。縫い針・まち針・糸切りハサミ	8月25日(土)までに、往復はがきに8面右上の必要事項を書いて、〒277-0005柏5丁目8-12 中央老人福祉センターへ郵送で(当日消印有効)	中央老人福祉センター ☎7163-9356

## 介護支援サポーターを募集

介護支援サポーターとして登録し、指定の高齢者施設などでボランティア活動に参加できるかたを募集します。同サポーターは、活動時間に応じてスタンプが付与され、年額5,000円を上限に奨励金があります。登録を希望するかたは、次の説明会にご参加ください。

8月9日(火)・20日(木)午前10時～正午  
 所 いきいきプラザ

図市内在住で65歳以上のかた、各50人

8月12日(水)までに、はがきに8面右上の必要事項と参加希望日・生年月日・ファクス番号(あるかただけ)を書いて、〒277-0005柏5丁目8-12 柏市社会福祉協議会ボランティアセンターへ郵送(必着)するか☎7165-1355で

図ボランティアセンター ☎7165-0880

## いきいきセミナー～高齢者が健康でより充実した豊かな人生を送るために～

とき	内容
9月5日(水)	尺八に親しむ「歴史・鑑賞、そして体験」※尺八の持参を(あるかただけ)
26日(水)	地域への貢献とその役割「誰が鈴をつけるのか」
10月17日(水)	高齢者を取り巻く犯罪 「被害者だけですか」
11月21日(水)	高齢期の健康管理 老化に抵抗「サプリメントは体に良い悪い」
12月5日(水)	懇談会「セミナーを振り返ろう」

※時間はいずれも午前10時～正午

所 沼南公民館

図市内在住・在勤のかた、先着30人

8月29日(木)までに、8面右上の必要事項を書いて、沼南公民館へ☎7192-1113するか電話で

図沼南公民館 ☎7192-1111



# 健康ルーム



## いきいき体操教室

時 8月31日～10月19日の毎週金曜日午後1時30分～2時30分 (計8回)

対 市内か周辺に在住のかた、先着50人

内 全身を動かし定期的な運動習慣を身に付けて、運動不足の解消・老化防止・ストレスの発散をします

費 4,800円

持 運動のできる服装・汗拭きタオル・飲み物など

申 8月16日(木)午前9時から、中央体育館へ電話で

所 中央体育館 ☎7164-9573

### みんなで考えよう 「たばこ問題と肺がんについて」

時 9月8日(土)午後2時～4時30分

所 東京慈恵会医科大学附属柏病院(柏下)

内 ▶講演「タバコで損をいませんか」「肺がん治療最前線」▶柏市音楽家協会による特別演奏「安らぎの調べ」

定 先着200人

申 8月16日(木)～25日(土)に、はがきに8面右上の必要事項を書いて、〒277-8567柏下163-1 東京慈恵会医科大学附属柏病院へ郵送(当日消印有効)・FAX7167-9693で

問 東京慈恵会医科大学附属柏病院 ☎7164-1111  
福祉活動推進課 ☎7167-2318

### 市民公開講座「食医のススメ」～家族や介護者が行える飲み込みのケアやサポートについて～

時 9月5日(水)午後7時～8時30分

所 アミューゼ柏

定 先着400人

内 生涯食事を楽しむために、家族や介護者が行える飲み込みのケアやサポートについて

申 当日、会場へ直接

問 柏歯科医師会 ☎7162-6480

<http://www.kankyostation.org/>

## かしわ環境 8月 ステーション

### 夏休み子ども環境教室

時 8月26日(日)午後1時～4時

所 イオン柏ショッピングセンター(豊町2丁目)

対 小・中学生、幼児と保護者

内 面白いトンボの話、昆虫・草花の顕微鏡観察やぬり絵、動物・植物・環境の紙芝居、環境関係の展示

申 当日、会場へ直接

問 かしわ環境ステーション ☎7170-7090 (午後1時～5時。土・日曜日、祝日は休館)

### 市民体育大会 問 スポーツ課 ☎7191-7399

種目	とき	ところ	対象	内容	費用	申し込み	問い合わせ
バレーボール	9月9日(日)午前9時～午後7時	中央体育館	市内在住・在勤・在学で中学生以上のかた	男・女(6人制)	1チーム3,000円	9月1日(土)までに、先崎へ電話で	先崎 ☎7131-3496 (午後5時以降)
グラウンド・ゴルフ	9月18日(火)午前8時40分～午後0時30分	富勢運動場	市内在住・在勤・在学の中学生以上のかた	個人戦(40ホール)	1人700円	9月6日(木)～8日(土)に堀内へ電話で	堀内 ☎7143-3403 (午後2時以降)
バドミントン	9月23日(日)午前9時～午後7時	中央体育館	1・2部=オープン、3・4部=市内在住・在勤・在学・在クラブのかた(小・中学生は協会推薦者)	団体戦・混合(1～4部)	1チーム8,000円	9月9日(日)までに、富沢へファクスするかラケットキャビン(柏駅東口)へ直接	富沢 ☎7135-8500・FAX7135-8501
登山	10月21日(日)午前5時30分～午後8時	浅間隠山(群馬県)	市内在住で初級以上の登山ができるかた、50人	浅間山などを展望しながらの登山(3時間程度)	5,000円	8月31日(金)までに、80円切手を貼り宛先を書いた返信用封筒を同封し、8面右上の必要事項と同伴者氏名を書いて、〒270-0101流山市東深井482-36 落石好彦へ郵送で(必着)※応募者多数の場合は抽選	落石 ☎7154-0720

### スポーツ講習会 問 スポーツ課 ☎7191-7399

種目	とき	ところ	対象	内容	費用	申し込み	問い合わせ
ターゲット・バードゴルフ	9月9日(日)午前9時30分～正午	逆井運動場	市内在住・在勤で20歳以上のかた、先着20人	初心者向け体験講習会。ゴルフ用クラブ(PW)の持参を(貸しクラブあり)	無料	当日、会場へ直接	佐藤 ☎080-6533-2416

### 家庭婦人スポーツ大会 問 スポーツ課 ☎7191-7399

総合開会式/10月9日(火)午前10時から、中央体育館で  
参加資格/市内在住・在勤の女性(学生を除く)でスポーツ保険に加入しているかた※種目により、資格の制限あり。詳しくは各種目ごとに問い合わせを

種目	とき	ところ	内容	費用	申し込み	問い合わせ
なぎなた	10月9日(火)午後0時30分～5時	中央体育館	演技競技・試合競技	1人1,000円	8月31日(金)までに猪飼へ電話かファクスで	猪飼 ☎・FAX7133-5839
ソフトボール	10月11日(木)午前9時～午後5時※予備日10月18日(木)	富勢運動場野球場	トーナメント戦またはリーグ戦7回70分	1チーム4,000円と1人100円※個人のかたは500円	8月25日(土)までに、栗田へ電話かファクスで	栗田 ☎・FAX7131-9141
ソフトテニス	10月11日(木)・16日(火)午前9時～午後5時※予備日10月23日(火)・30日(火)	市立柏の葉庭球場	▶11日(木)=個人戦▶16日(火)=団体戦	1人1,500円(会員は1人1,000円)	9月19日(水)午前9時～9時30分に、参加費を持って富勢運動場管理棟へ直接	井上 ☎7131-4304
美容体操	10月17日(水)午前9時30分～午後5時		創作発表	1人100円	8月22日(水)午前10時～正午に参加費を持って中央体育館へ直接	田代 ☎7146-7631
バレーボール	10月18日(木)午前9時～午後7時		家庭婦人9人制バレーボール	1チーム4,000円と1人100円	9月3日(月)までに柴田へ電話かファクスで	柴田 ☎・FAX7174-0808
バスケットボール	10月19日(金)午前9時～午後3時	中央体育館	トーナメント戦	1チーム3,000円と1人100円	8月31日(金)までに渡辺へ電話かファクスで	渡辺 ☎・FAX047-340-3260
バドミントン	10月23日(火)・24日(水)午前9時～午後5時		ダブルス個人戦、3部・4部=23日(火)、1部・2部=24日(水)	1人1,500円(会員は1人800円)	9月20日(木)までに福本へ電話かファクスで	福本 ☎7162-2303・FAX7162-2306
卓球	10月25日(木)午前9時～午後7時		ランク別団体戦	1チーム2,400円	9月19日(水)午後1時～4時に参加費を持って中央体育館会議室へ直接	茂田 ☎7132-6675

### 9月のリボン館の教室

不用品を有効利用しましょう!

●必ず事前に申し込みを8月16日(木)午前9時30分から、同館へ電話で

老後に役立つ整理入門	2日(日)午前10時～正午。先着15人。100円
ふるしきの楽しい活用法	5日(水)午後1時～3時。先着15人。無料
EM菌を使った生ごみ堆肥化講座	8日(土)午前10時～正午。先着25人。無料
自転車の手入れ・修理方法教室	11日(火)午前10時～正午。先着10人。50円
牛乳パックで六角正座イス	13日(木)午前10時～午後4時。先着10人。200円
和布で簡単スカーフ作り	21日(金)午前10時～正午。先着15人。100円
包丁研ぎ教室	23日(日)午前10時～正午。先着10人。100円
なんでも修理教室(おもちゃ・時計・ラジオ・家庭用品など)	23日(日)午後1時～3時。先着8人。無料
スカート・ズボンのサイズ直し教室	30日(日)午前10時～午後4時。先着10人。100円

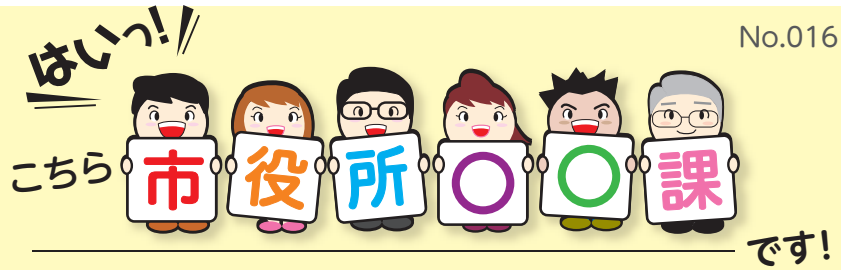
リサイクルプラザリボン館  
問 ☎7199-5082 (月曜休館、祝日の場合は翌日休館)

9 ※申し込み、問い合わせ等は、各施設の開館時間をお願いします

404,442人(前月比53人減)  
 ●男 200,822人 ●女 203,620人  
 ●世帯数 165,157世帯(前月比63世帯増)  
 (24.8.1現在)



このコーナーでは市民の皆さんからの投稿を募集中! 詳しくは秘書広報課 ☎7167-1175へ



### 保健所 総務企画課

今年4月の入庁式。緊張の手にした辞令には、「保健所総務企画課」の文字。まず疑問に思ったのは「柏市の保健所って、どこ?」「文系の私がなぜ保健所に?他の人と間違えたのでは...?」ということでした。

皆さんは、保健所がどこにあるかご存じですか? 柏市保健所はウェルネス柏(柏下65-1)という施設の中にあります。市民文化会館・中央体育館のすぐ脇に建つ、クリーム色の4階建ての建物です。この3階に総務企画課があります。1つ目の疑問は、すぐに解けました。

そして4月中旬、2つ目の疑問を胸に筆者は総務企画課へと配属されました。そこで分かったのは、保健所はさまざまな職種の職員が働いているということ。総務企画課では、薬剤師・看護師・事務職が、企画担当・総務担当・医事薬事担当に分かれて業務に当たっています。

企画担当では、健康危機に備えて保健所の職員向けに防護服の着脱訓練などを行っています。自分の人生で防護服に関わることがあるとは思いませんでした。

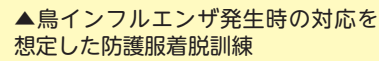
私が所属する総務担当では、先日「保健所だより」を発行しました。今回は町会回覧に加え、近隣センター等にも置いているので、「まだ見ていない!」というかたはぜひご覧ください。

医事薬事担当は、薬剤師と看護師が、医師や看護師の免許交付や、医療安全相談や薬物乱用防止事業などを行っています。

総務企画課は市民と直接接する機会があまりないため、私と同じようにイメージが湧かなかた方も多いと思います。しかし、市民の皆さんが健康で安全・安心な生活を送ることができるよう、日々業務を行っています。



▲クリーム色の建物がウェルネス柏。左は中央体育館管理棟(手前が筆者のF主事補)



▲鳥インフルエンザ発生時の対応を想定した防護服着脱訓練



▲綾北マキユーリーウインズ



▲福島県只見町チーム



みんなのでっくる真夏の祭典!  
 柏まつり

今年で35回目の節目を迎えた恒例の柏まつりが、7月28日・29日の2日間にわたって行われました。みこしやステージイベント、ねぶたに出店と、真夏の太陽の下、柏駅周辺は熱気に包まれました。姉妹都市の神奈川県綾瀬市から綾北(りょうほく)マキユーリーウインズがオープニングパレードに、ふるさと交流都市の福島県只見町のチームが柏おどりにコンテストに参加して、祭りに花を添えました。

### 柏日体高校が大進撃 夏的高校野球千葉大会で準優勝

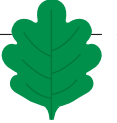
柏日体高等学校が7月25日、172チームが参加した第94回全国高等学校野球選手権の千葉大会で準優勝しました。うだるような暑さの中、QVCマリンスタジアムで行われた決勝戦では、たくさんの生徒やOB・OGが声をからしながら元気いっぱい声援を送っていましたが、木更津総合高校に9対0で敗退しました。しかし、柏日体高校の激闘は、私たちに感動を与えてくれました。



▲チャンスで盛り上がる応援団

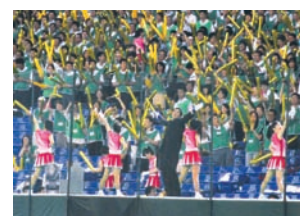


▲初の準優勝旗を受け取る



東京ドームで繰り広げられた熱い戦い  
 J・R東日本野球部が都市対抗野球大会で準優勝

柏に練習拠点を置くJ・R東日本野球部が、7月24日、都市対抗野球大会決勝戦に臨みました。対戦相手は、同大会を過去9回制覇した強豪J・X・E・N・E・O・S。熱のこもった応援団(上写真)に背中を押されながら、序盤に得点を重ねたJ・R東日本が試合を優位に進めます。しかし、6回にJ・X・E・N・E・O・Sに逆転ホームランが飛び出すなど、惜しくも3対6で敗れました。この試合で先発を務めた吉田投手(下写真は、大会を通じて好投を見せ、敢闘賞にあたる久慈賞と新人賞にあたる若獅子賞をダブル受賞。大会2連覇はなりませんでしたが、収穫も大きかったJ・R東日本野球部の、今後のさらなる活躍に注目です。



### 9月 文化施設の催し

#### 市民ギャラリー

開催期間	催し	開館時間
2日(日)～5日(水)	ミュージズ展	午前10時～午後8時。各催しの初日は午後1時から、最終日は午後6時まで
6日(木)～9日(日)	笑顔の食卓展	休館日なし
10日(月)～13日(木)	翔の会作品展	市民ギャラリー(柏高島屋ステーションモール8階) ☎7148-2211・文化課 ☎7191-7403
14日(金)～18日(火)	輪の会 油絵展	
19日(水)～22日(土)	彩光会展	
23日(日)～26日(水)	炎の会展(油彩、水彩)	
27日(木)～30日(日)	まるたひろこ皮革工芸グループ展	

#### 市民文化会館

- ▶FlightNightParty vol.30  
時22日(土)午後5時から 費全指 7,500円  
間FlightNightParty事務局 ☎03-6908-7707
- ▶特選落語会 円楽・好楽・たい平三人会  
時30日(日)午後2時から  
費全指 S席4,500円・A席3,500円・B席2,500円  
間エイフル企画 ☎03-6240-1052

#### アミューゼ柏

- ▶祝4周年 柏でれすこ亭  
時16日(日)午後2時から  
費全自 1,600円(75歳以上は無料)  
間龍二オフィス ☎7163-7326
- ▶松元ヒロ ソロライブ  
時22日(土)午後7時30分から  
費全自 大人2,000円、中・高生1,000円  
間NPOこどもすぺーす柏 ☎7169-8451

#### さわやかちば県民プラザ

- ▶柏マジッククラブ・マジックショー2012  
時8日(土)午後1時30分から 所ホール  
費無料  
間染谷 ☎090-9395-2803
- ▶フォト・スリー 柏かわせみの会写真展  
時1日(土)～7日(金) 所ギャラリー  
費無料  
間中村 ☎090-3069-3174