

かしわ

広報

みんなでつくる 安心、希望、
支え合いのまち 柏

平成25年 (2013年)
No.1435

6.15

主な
内容

We Love Kashiwa
元気な 柏 発信プロジェクト

キャンペーン実施中!

P2・3…柏まつりを盛り上げませんか/かしわ国際
オープンテニストーナメント2013/市民意識調査の
結果から見える市職員の印象とは/市長室だより ほか

発行 柏市 〒277-8505 千葉県柏市柏5丁目10番1号 ☎(04)7167-1111 FAX(04)7166-6026 編集 秘書広報課 発行日 毎月1・15日

梅雨の季節 だからこそ

草木の伸び 空き巣 悪徳業者



お楽しみ
スポットも紹介!

みんなで気を付けよう

6月も半ば、じめじめしたうっとうしい季節が続きます。今号ではこの時期
気を付けたいポイントや、雨の日でも楽しめるスポットなどを紹介します。



梅雨っていつからいつまで?

春から夏に移行する過程で、その前後の時期と比べて雨が多くなり日照が少なくなる現象が「梅雨」です。

今年は平年より10日早く、5月29日ごろに梅雨入りしました。梅雨明けは平年で7月21日ごろとなっています(関東甲信越地方。気象庁ホームページから)。

また、台風も6月から9・10月ごろにかけて上陸・接近する数がだんだん増えていきます。雨が多く湿気があり、気温も夏に向けて上昇していきます。



日頃から地域で大雨に備えよう

- 雨水があふれ出すことのないよう、側溝にたまったごみはそうじしておきましょう
- 側溝や雨水ますを金属板・植木鉢や駐車場のステップなどでふさいでいないか確認しておきましょう
- 特に冠水を経験している地域では、日頃から必要な数の土のうを用意しておく有効です。土のうは市でも貸し出しを行っています

☎雨水排水対策室 ☎7167-1404



気を付けて!

庭木は伸びていませんか

夏にかけて、草木の枝葉が伸びる季節です。自宅の敷地からはみだして伸びている草木はありませんか?

隣に住んでいるかたは本音では「切ってください」と言いたくてもなかなか言えないものです。所有者自らが家の周囲をチェックし、隣家へ伸びた枝は切るようにしましょう。また、道路や歩道へ伸びた枝葉や生け垣は通行するかたの妨げとなり、交通事故の原因になることもあります。定期的なせん定をお願いします。



注意 旧柏地域にお住まいのかたへ

せん定した草木や枝葉は「不燃ごみの日(月2回、ごみ出しカレンダーの青色の日)」に、他の不燃ごみと混ぜずに分けて出してください。

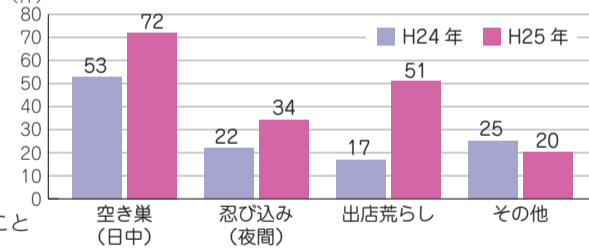
あなたのその家・その店狙われています!

市内では、今年1~4月の住宅対象侵入盗犯罪などによる被害が177件と急増(前年同期比+60件、51%増)しています。

梅雨時、暑いからといって窓を開けたまま就寝するのは防犯上大変危険です。必ず施錠の確認をしてください。また、短時間の外出でも必ず施錠を忘れずに。

※出店荒らし:飲食店・商店などに休日・夜間を狙い侵入し金品を盗むこと

住宅対象侵入盗犯罪種別内訳(1~4月)



悪徳業者に注意!

家の床下や布団の湿気が気になるこの時期、「無料で点検します!」といった勧誘に気を付けましょう。

腐った床下やダニの写真を見せ、「放っておくと大変なことになる」と不安をあおり、新たな工事や商品の購入を勧められることがあります。

困った時にはすぐ消費生活センターへご相談ください。

☎相談専用電話 ☎7164-4100



このほか...

暑さに体が慣れていない6月にも起こりやすい**熱中症**や、6~9月に最も発生が多くなる**食中毒**にも注意しましょう。
熱中症・食中毒について詳しくは7面をご覧ください。



梅雨を楽しもう!

季節の花や室内でも楽しめる催しをご紹介します

アジサイ(あけぼの山農業公園)

園内に500本が花を咲かせるアジサイは今が見頃。中には葉の形がカシワに似ている「カシワバアジサイ」という種類もあります。



▲カシワバアジサイ

☎我孫子駅北口から、同公園入口行きバスで終点下車、徒歩7分

☎同公園管理事務所 ☎7133-8877

柏プラネタリウム

図書館本館2階にある関東一小さいプラネタリウムで星空観察しませんか? 詳しくは、柏プラネタリウム研究会のホームページや本紙5面をご覧ください。



芹沢銈介作品展(郷土資料展示室)

「四季を染める2~秋さぶ夏をへて~」

四季をテーマに、風景・動植物・お祭りなど、たくさんの季節と遊び心がちりばめられた作品を展示します。企画展示「田中本多藩と柏市」も同時開催。

☎9月8日(日)までの午前9時30分~午後5時(入館は午後4時30分まで) ※月曜日は休館(祝日、振替日は開館)

☎所 郷土資料展示室(沼南庁舎2階) ☎7191-1450



▲「文字入り四季文 春・夏・秋・冬」

みんなで楽しむニュースポーツまつり

年齢・経験を問わず誰でも気軽に楽しめるニュースポーツで汗を流してみませんか。

☎6月23日(日)午前9時30分~正午

☎中央体育館

☎種目・定員など/カ

☎ローリング、室内

☎ペタンク、ヒット

☎だターゲットなど

☎ニュースポーツ各種

☎対どなたでも

☎運動のできる服装・飲物・汗拭きタオル・室内

☎シューズ(スリッパ不可)

☎申当日、会場へ直接

☎☎スポーツ課 ☎7191-7399



▲ニュースポーツ「ふわどっち」

Love 柏まつりを盛り上げませんか
 図地域支援課 ☎7167-1126

今年で36回目を迎える、柏の夏の風物詩「柏まつり」が7月27日(土)・28日(日)に行われます。詳細については、本紙7月1日号でお知らせしますが、今回はまつりをより楽しむために、「柏おどりコンテスト」や「柏ねぶたのハネト」などの催しへの参加者を募集します。皆さんの力で、柏まつりを盛り上げてみませんか。



| 催し | とき | ところ | 対象 | 費用 | 申し込み・問い合わせ |
|---------------|---|------------|--|---------------------------|--|
| ①柏おどりコンテスト | 7月27日(土) 午後2時30分～5時 | 柏駅西口広場 | 市内在住・在勤のかた、 10～30人のチーム(1 団体2チームまで) | 無料 | ①は6月21日(金)、②・③は7月19日(金)までに、柏まつり実行委員会(柏商工会議所内)で配布している申込書に必要事項を書いて、同実行委員会へ ☎7162-3323で※詳しくは問い合わせを 図 柏まつり実行委員会 ☎7162-3315 |
| ②柏ねぶたのハネト | 7月27日(土)午後6時～ 8時・7月28日(日)午後5 時35分～7時15分 | 柏駅西口広場ほか | どなたでも、各日先着 300人 | | |
| ③みこしのかつぎ手 | 7月28日(日) 午後4時～7時 | 柏駅東口駅前通りほか | どなたでも、先着500人 | | |
| ④フリーマーケットの出店者 | 7月27日(土)・28日(日) 午後1時～7時 | 柏駅東口柏銀座通り | ▶1区画=どなたでも、 各日先着60区画 ▶2区画=どなたでも、 各日先着20区画 | 1区画=3,000円、 2区画=6,000円 | 6月15日(土)午後1時～1時30分に、柏銀座通り商店会「磯潮」へ直接※飲食物の販売はできません 図 柏銀座通り商店会(ミツワ堂) ☎7164-6431 |

Love かしわ国際オープンテニストーナメント2013へ行こう
 図協働推進課 ☎7167-1133

かしわ国際オープンテニストーナメントは、今年で14回目の開催となる男子国際テニストーナメントです。柏から世界のひのき舞台へと羽ばたく若手選手を、みんなで応援しましょう。

①大会概要

時 ▶ 予選トーナメント=6月29日(土)～7月1日(月) ▶ 決勝トーナメント=7月2日(火)～7日(日)

費 大人=1,050円、中・高校生=525円、小学生以下(※ただし、保護者同伴)=無料

②大会運営ボランティアを募集

時 7月2日(火)～7日(日)午前9時～午後6時※活動可能な日時だけ

対 高校生以上、5人程度

内 来場者の受け付けや会場内の美化活動

申 6月26日(火)までに、氏名・住所・年齢・電話番号・活動可能日時・会場までの交通手段を協働推進課へ電話するか、市のホームページからお申し込みください

他 ボランティア当日に掛かる費用(交通費、食事代等)は全て自己負担となります

◀①・②共通▶

所 吉田記念テニス研修センター(花野井)



柏市地域健康福祉計画策定のワークショップ参加者を募集
 図保健福祉総務課 ☎7167-1131

市では、「第3期柏市地域健康福祉計画」の策定を進めています。この計画は「だれもが、住みなれた地域で、いきいきと暮らせるまちをつくること」を目指すものです。地域で生き生きと安心して暮らすためには何が必要で、何をすればいいのかわからない、皆さんのアイデアやご意見が、よりよいまちの実現へとつながっていきます。市民の皆さんと行政がそれぞれ何をすればいいのかわからない、一緒に考えてみませんか。



時 ①7月6日②8月31日③9月14日④10月5日⑤10月19日の各土曜日午後2時～5時(計5回)

所 介護予防センターいきいきプラザ

対 市内在住のかた、先着50人程度

内 ①=地域健康福祉計画とは②=みんなで支え合える地域づくり③=情報発信と相談体制づくり④=健やかに暮らせる地域づくり⑤=安全安心に暮らせる地域づくり

費 無料

申 7月1日(月)までに、はがきに郵便番号・住所・氏名(ふりがな)・年齢・電話番号・申し込みの動機を書いて、〒277-8505 柏市役所保健福祉総務課へ郵送(必着)するか ☎info-hkin@city.kashiwa.lg.jpで

Love サマー節電コンテストに参加しませんか
 図環境保全課 ☎7167-1695

市では、夏季の節電対策を推進するため、市内事業者と市民のかたを対象に、「サマー節電コンテスト」を開催します。夏季ピーク



時(7～9月)の、東日本大震災前の平成22年度比消費電力削減率を競い、上位入賞者を表彰します。効果的な節電を実現するためには、家庭やオフィスでの電気使用の実態を知ることがポイントです。あなたの節電ノウハウをぜひ生かしてみませんか。

時 7～9月※電力会社の検針日を基準とする請求月単位

対 市内事業者と市民

参加方法 / 10月31日(木)までに、柏市省エネルギー対策ホームページ「かしわエコサイト」にある「e環境家計簿」へ、平成22年度と今年の対象期間の消費電力量を入力して、消費電力削減率を競います※対象月の電力会社請求書(写し)を〒277-8505 柏市役所環境保全課へ郵送か ☎7163-3728する必要があります

**大青田・東中新宿の各分団が
千葉県消防協会東葛飾支部大会へ出場**
 図消防局総務課 ☎7133-0115

6月2日に大堀川防災レクリエーション公園で、市内の分団が参加した消防操法大会が開催され、約60メートル先にある標的までホース3本を延長して放水するまでのスピードや正確さ、規律ある動作を競いました。

■小型ポンプの部

優勝 大青田
第1方面第2分団

■ポンプ車の部

優勝 東中新宿
第3方面第6分団

優勝した大青田・東中新宿の各分団は、6月30日(日)に松戸市消防訓練センターで開催される「千葉県消防協会東葛飾支部大会」への柏市代表切符を手に入れました。



市民意識調査の結果から見える市職員の印象とは

図 秘書広報課 ☎7167-1119

市では、平成24年度に「市民意識調査」を行いました。この調査は、市政の参考とするために3年ごとに行っています。今回は永住意向など毎回調査している項目に加え、市職員の印象や広報かしわ、市の施策の満足度・重要度などについても調査しました。今号では、その中でも「市職員の印象」についての調査結果をお知らせします。

◆調査方法

調査地域：市内全域

調査対象：平成24年11月1日現在、柏市住民基本台帳に登録されている満20歳以上のかたから無作為抽出した4,000人

調査方法：郵送配布、郵送回収

調査期間：平成25年1月4日～21日

回収結果：有効回収数2,052(有効回収率51.3パーセント)

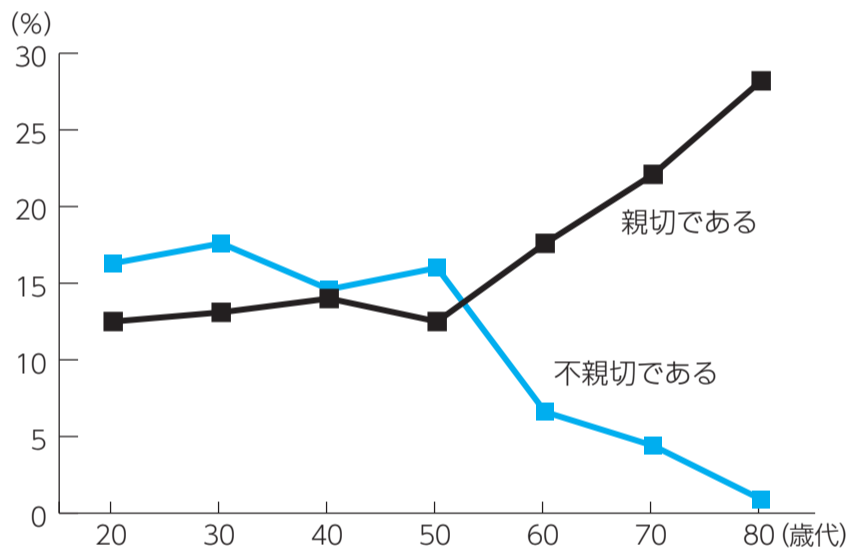
市職員は親切か？

市職員の対応についての印象を経年変化で見ると、全体的な傾向についてはあまり変化がありません。年代別で見ると、60歳以上では「親切である」の割合が高く「不親切である」の割合は低くなる傾向がある一方で、20～50歳代にかけては「親切である」よりも「不親切である」の割合が高いことが目を引きます。

🔍 考察ポイント

民間企業の厳しい仕事と比較しながら、実際のやり取りを通して感じた部分が多いと考えられます。

■市職員の対応についての印象(年代別)



市民を意識した仕事の徹底を

私が市長に就任する前は、柏市の職員というよりも、公務員全般にマイナスの印象を持っていました。テレビや新聞で報道される公務員関連のニュースの多くが、公務員の問題を指摘しており、それを見続けていけば、悪い印象を持つことも当然の結果だと思います。

市長に就任し、市役所の世界に入りました。職員と一緒に仕事を行うようになり、その印象が変わりました。多くの職員は、誠実に仕事をしています。一方で、公務員組織特有の体質があり、その弊害もあることは事実です。

体質の例として、「結果に対して意識が低い」「前例を重視し、改善が苦手」「物事の進め方が比較的ゆっくり」などがあり、それが結果的に、「効率性が低い」「変化が起こりにくい」「スピードが遅い」などの事態を生んでいます。

今回の市民意識調査は、市役所に対して厳しい結果となりました。市役所の実際の仕事ぶりが判断されたものもあれば、公務員の一般的な印象から判断されたものもあるように思います。特に、実際の仕事ぶりから判断されたと思われるものについては、強く反省し、改善してまいります。

市職員の対応については、「不親切である」と答えたかたにその理由を挙げてもらっています。これは一般的な印象ではなく、実際の経験から出た回答が多いと考えています。「話し方・態度が横柄」「市民の立場に立って考えていない」など、この部分は強く反省しなければなりません。「相手の気持ちや立場を意識して仕事をする」ということより、「目の前の仕事をこなす」という意識が強すぎることに原因があると思います。

民間企業のように、「お客様の評価を通して、売り上げを上げて給与を受ける」ということではないため、「市民の立場を考えて仕事をする」という意識が構造的に弱まってしまう。だからこそ、「市民を意識して仕事をする」という考え方をより一層徹底しなければなりません。この組織運営が、私がやるべき大きな仕事の一つです。まだまだ不十分ですが、これからも最重要事項として、市役所の運営を行ってまいります。

市長室だより
秋山浩保 37



不親切だと感じたのはなぜ？

- ①話し方・態度が横柄だったから 63.7%
- ②住民の立場に立って対応してくれなかったから 46.2%
- ③問題解決に協力的でなかったから 38.9%

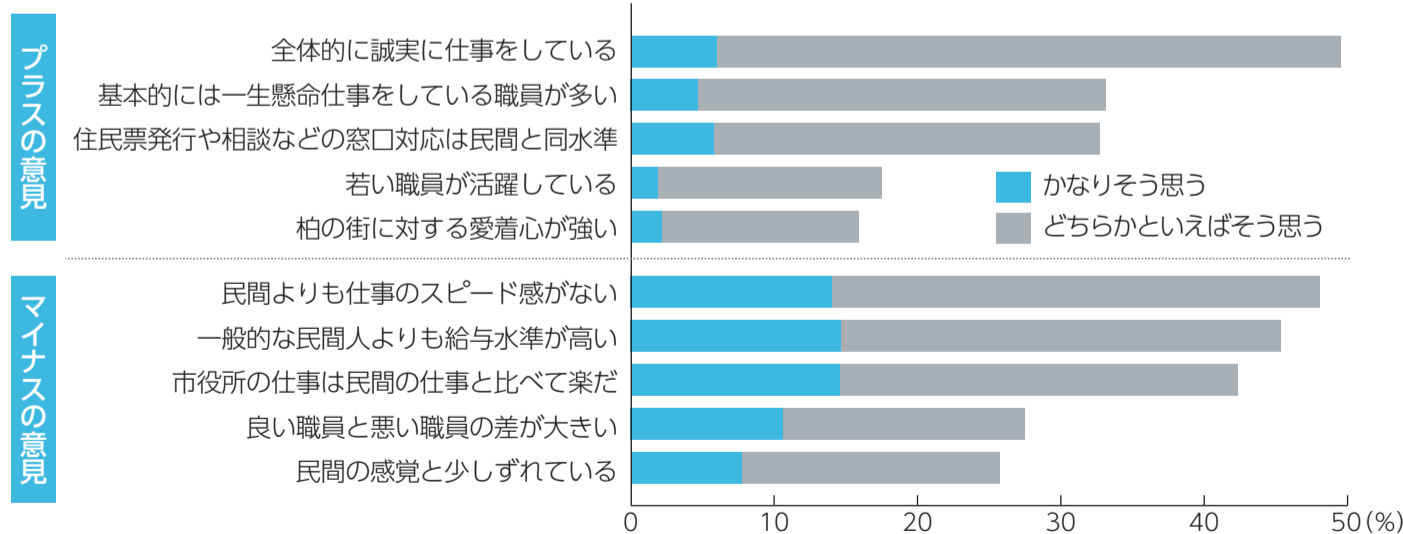
🔍 考察ポイント

市民の皆さんとのコミュニケーションが不足していることが一因ではないかと考えられます。市職員の意識による問題でもあると思いますので、皆さんの立場に立った丁寧かつ迅速な対応を心掛けていきます。

市職員は誠実か？

市職員のイメージについて、「かなりそう思う」と「どちらかといえばそう思う」を合わせた「そう思う層」が一番多かったのが「全体的に誠実に仕事をしている」で48.4%、次いで「仕事のスピード感がない」が47.4%、さらに「民間より給与水準が高い」が45.8%と続きます。

■市職員に対する全体的な印象



🔍 考察ポイント

市職員だけでなく、公務員全体への印象という側面もあるかもしれませんが、仮にそうであっても、「柏市の職員は違う」という姿勢を目指していきます。

※全ての調査結果は、図書館本館・分館、近隣センター、行政資料室(市役所本庁舎1階)、行政資料コーナー(沼南庁舎1階)、市のホームページで見ることができます

こんな意見が寄せられました

- ♥行政全般に勤勉に努力していると思う一方で、即効性に乏しいことが気になる(60歳代・男性)
- ♥職員の対応により、もっと市民の立場になって考えてほしいと思ったことや、優しさに触れて安心とうれしさを覚えたこともある(60歳代・女性)
- ♥若い職員は、もっと人間的に個性的であってほしいと思う(70歳代・男性)
- ♥日常業務の消化にとどまることなく、オリジナリティーある取り組みができるよう市役所として工夫してもらいたい(30歳代・女性)



かしわ市 かわら版

●市等官公庁からのお知らせです ●費用で特に記載のないものは無料です
●申し込み・問い合わせなどは、各施設の開館時間をお願いします

はがき・ファクスなどの記入内容

右記の要領で必要事項を記入。往復はがきの場合は返信面の宛先を記入してください

- ①希望する講座・催し名
- ②〒・住所
- ③氏名(ふりがな)
- ④年齢
- ⑤電話番号

お知らせ

木造住宅耐震改修費の助成を開始

地震に強いまちづくりを進めるため、木造住宅の耐震改修費用の一部を助成します。事前に申請が必要になりますので、ご注意ください。

受付期間 7月1日(月)～11月29日(金)
※ 次の全ての要件を満たすかた▶住宅が市内にあり、所有している▶昭和56年5月31日以前に在来工法で建てられた一戸建て住宅か併用住宅で、一般診断法か精密診断法による耐震診断の結果、判定値が1.0未満のもの▶市税を滞納していない

予定件数 10戸
補助金額 ①耐震改修設計費の3分の1(上限10万円) ②耐震改修工事費・工事監理費合計額の3分の1(上限50万円)※①と②の合計額

※事前に対象要件・対象費用等について建築指導課と協議し、対象となることを確認の上で申請を

◎詳しくは、市のホームページを見るか問い合わせを
 建築指導課 ☎7167-1145

市民自主企画講座の企画を募集

市民団体・サークルなどが公民館の協力・支援を得て、自主的に講座を開催するための「企画」を募集します。

講座の実施時期 9月以降
 中央公民館・沼南公民館
 市内の公共施設などで1年以上継続して学習活動や公益的な活動をしている5人以上の団体・サークル
 ▶講座の開催回数は1団体年間4回程度(計6～8時間)で連続講座▶教育、まちづくり、環境、福祉、情報化、国際化、少子高齢化などの現代的課題を中心としたテーマ

6月30日(日)までに、はがきに「市民自

公開される審議会等

| 名称 | とき | ところ | 定員 | 問い合わせ |
|-----------------------|--------------------|--------------------|-------|--------------------|
| 柏市社会教育委員会 | 6月28日(金)午後1時～2時20分 | 501会議室(沼南庁舎5階) | 先着各3人 | 生涯学習課 ☎7191-7393 |
| 柏市公民館運営審議会 | 6月28日(金)午後3時～4時30分 | | | 中央公民館 ☎7164-1811 |
| 柏市健康福祉審議会地域健康福祉専門分科会 | 7月4日(木)午後1時～3時 | 第5・6委員会室(市役所本庁舎5階) | 先着各5人 | 保健福祉総務課 ☎7167-1131 |
| 柏市健康福祉審議会障害者健康福祉専門分科会 | 7月4日(木)午後3時30分～5時 | 第2委員会室(市役所本庁舎5階) | | 障害福祉課 ☎7167-1136 |

※傍聴希望者は当日、会場へ直接

主企画講座応募用紙希望」と明記し、団体名・代表者名・連絡先の住所・電話番号を書いて、〒277-0005柏5丁目8-12 柏市中央公民館か〒277-0922大島田440-1 柏市沼南公民館へ郵送で(必着)※応募用紙は企画書を添えて7月15日(月)までに、各公民館に提出を
 中央公民館 ☎7164-1811・沼南公民館 ☎7192-1111

住民基本台帳の閲覧状況

住民基本台帳法に基づき、平成24年4月1日～平成25年3月31日の住民基本台帳の写しの閲覧状況を次のとおり公表します。

| 区分・件数 | 内訳 |
|---|---|
| 住民基本台帳法第11条第1項に基づく閲覧(国・地方公共団体の機関による閲覧)=10件 | 国によるもの=1件 地方公共団体によるもの=9件 |
| 住民基本台帳法第11条の2第1項に基づく閲覧(統計調査・世論調査・学術研究などで公益性が高いと認められるもの)=59件 | 国が委託者となっているもの=33件 大学等学術研究機関が委託者となっているもの=4件 報道機関が閲覧者・委託者となっているもの=10件 公益性が高い団体が委託者となっているもの=12件 |

◎詳しくは市のホームページをご覧ください
 市民課 ☎7167-1128

柏市文化祭のキャッチフレーズを募集

市内在住で、作品が採用された場合は10月12日(土)にアミューゼ柏で開催されるオープニングセレモニーに出席できるかた

6月28日(金)までに、はがきに4面右上の必要事項とキャッチフレーズを考えた理由を書いて、〒277-8503 柏市教育委員会文化課へ郵送(必着)するか ☎7190-0892・info-bnk@city.kashiwa.lg.jpで※1作品15文字以内。1人3点まで
 採用されたキャッチフレーズはポスター等の印刷物に活用され、10月12日のオープニングセレモニーで披露されます
 文化課 ☎7191-7403

中央公民館講座「日本語教室」のボランティア講師を募集

毎週木曜日に開催している中央公民館講座「日本語教室」のボランティア講師を募集しています。
 ▶昼の部=午後2時～4時、2人▶夜の部=午後6時30分～8時30分、3人
 6月28日(金)までに、中央公民館へ電話で
 中央公民館 ☎7164-1811

大津ヶ丘地区の地区計画の説明会

6月30日(日)午前10時～11時
 沼南公民館
 大津ヶ丘地区の地区計画の説明会

電車での来場はご遠慮を
 都市計画課 ☎7167-1144

講座・講演

市立柏高等学校サマースクール 市民開放講座

- ①英会話(初・中級)
 7月29日(月)～31日(水)午前9時～11時
 市内在住の社会人で、初めて受講するかた、20人
 日常生活がある程度できるかた向けに、プレゼンテーション等の表現を身に付けます
 費用200円
- ②Word&Excel入門講座
 7月29日(月)～31日(水)午前9時～午後3時
 市内在住で初心者のかた、20人
 ワードとエクセル2010を使った初級講座です
 費用2,200円
 昼食
- ③キッズサッカー in市柏2013
 7月27日(土)午前9時30分～11時30分
 市内在住の小学生、100人
 高校生がサッカーの楽しさを教えます
 費用300円
- ④バスケットボールin市柏2013
 8月30日(金)午前10時～午後3時
 市内在住の小・中学生、100人
 基本プレーを中心に学びます
 費用300円
 昼食、バスケットボールシューズ
《共通》
 市立柏高等学校
 7月2日(火)までに、往復はがきに4面右上の必要事項と希望する講座名を書いて、〒277-0801船戸山高野325-1 市立柏高等学校へ郵送で(必着)※応募者多数の場合は抽選。結果は全員に通知
 費用は初日に持参してください。車での来校はご遠慮を
 市立柏高等学校 ☎7132-3460

納期限は7月1日(月)

▼納税通知書は6月13日に発送しています

市・県民税の全期・第1期
 納税通知書の内容については
 市民課 ☎7167-1124

納付に係る内容については
 収入課 ☎7167-1122

▼納入通知書は6月19日(水)に発送します

国民健康保険料の第1期
 国民健康保険課 ☎7191-2594

▼納入通知書(普通徴収)は6月14日に発送しています。決定通知書(特別徴収)は6月20日(水)に発送します

介護保険料の第1期

高齢者支援課 ☎7167-1134

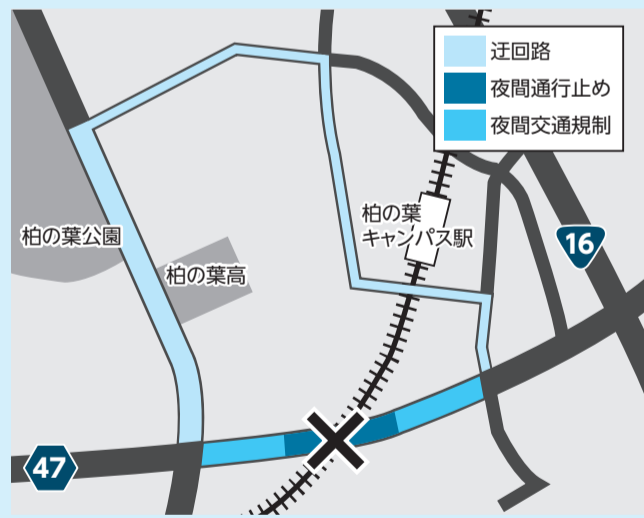
口座振替のかたは預貯金残高にご注意を

公共つくばエクスプレス沿線整備工事に伴う全面通行止め

目的 十倉二船戸線が県道守谷流山線と立体交差する橋梁上部の工事のため

通行止め期間 6月25日(火)～28日(金)、7月8日(月)・9日(火)午後9時～翌午前5時※天候等により順延する場合あり

◎施工内容について、詳しくは施工業者の株式会社東京鐵骨橋梁(☎7197-4328)へ問い合わせを
 千葉県柏区画整理事務所 ☎7134-1294



7月 文化施設の催し

市民ギャラリー

| 催し | 開催期間 |
|-------------|----------------|
| 柏彩友会水彩画展 | 3日(水)～6日(土) |
| 柏シルバー写真会写真展 | 7日(日)～11日(木) |
| アトリエ・オクダ展 | 12日(金)～15日(月) |
| 酒井根彩友会水彩画展 | 20日(土)～24日(水) |
| 沼美展 | 25日(木)～29日(月) |
| 虹陽会絵画展 | 30日(火)～8月2日(金) |

開館時間 / 午前10時～午後8時。各催しの初日は午後1時から、最終日は午後6時まで
休館日 / 16日(火)～19日(金)
 市民ギャラリー ☎7148-2211(柏高島屋ステーションモール8階)・文化課 ☎7191-7403

市民文化会館

▶混声合唱団明響 演奏会
 7月27日(土)午後4時から
 費用全自2,500円(高校生以下1,000円)
 混声合唱団明響 ☎7139-3553
 ▶アニメセンターまんが映画会
 7月25日(木)午前10時・正午・午後2時から
 費用全自900円
 アニメセンター ☎090-4715-1936

アミューゼ柏

▶柏パリア祭 柏市民によるシャンソンの祭典
 7月25日(木)午後6時から
 費用3,000円
 岡村上 ☎090-4591-1850
 ▶おやこ舞台鑑賞会「あそぼ」
 7月14日(日)午後1時30分から
 費用全自1,200円(2歳以下無料)
 岡NPOこどもすぺーす柏 ☎7169-8451

さわやかちは県民プラザ

▶子ども科学教室
 7月21日(日)～26日(金)
 岡同プラザ事業振興課 ☎7140-8615
 ▶鉄道模型工作教室
 7月27日(土)・28日(日)、8月3日(土)・4日(日)・10日(土)
 岡同プラザ事業振興課 ☎7140-8615

かしわ環境ステーションの催し 7月

柏エコ工場見学ツアー

時6月27日(木)午前9時～午後4時
 集合場所 柏駅西口柏高島屋新館りそな銀行前
 用市内在住のかた、先着10人
 用市内のリサイクル関連工場をバスで見学し、地元企業の環境対策への努力に触れ、環境に優しいエコライフの取り組みなどを学びます
 用昼食(休憩予定地にはレストランもあり)
 用6月17日(月)午後2時から、かしわ環境ステーションへ電話するか4面右上の必要事項を書いて、FAX7172-2100・Einfo@kankyostation.orgで

かしわ環境ステーション運営協議会会員募集中▶▶詳しくは問い合わせを
 用かしわ環境ステーション☎7170-7090(午後1時～5時。土・日曜日、祝日は休館)

就職・職業訓練講座

①すぐ仕事に役立つWord&Excel講座
 用▶Aコース=7月2日～9月10日の毎週火曜日午後1時～3時(8月13日を除く、計10回)▶Bコース=7月2日～8月20日の毎週火曜日午前9時～正午(8月13日を除く、計7回)
 用文字入力・パソコンのマウス操作ができるかた、各先着8人
 ②建築CAD実践講座
 用7月2日～9月10日の毎週火曜日午後7時～9時(8月13日を除く、計10回)
 用CAD基礎講座修了程度かCAD使用経験のあるかた、先着8人
 《共通》
 用アイワークかしわ(明原3丁目)
 ◎内容や費用、申し込み方法など、詳しくは問い合わせを
 用アイワークかしわ☎7144-6681(午前9時～午後4時)・商工振興課☎7167-1141

催し

ワーク・ライフ・バランスに関する図書展示

6月23日(日)～29日(土)の男女共同参画週間に合わせて、図書展示を行います。
 用6月14日(金)～29日(土)
 用図書館本館
 用男女共同参画室☎7167-1127

梅干クラブ

時①下漬け=6月20日(木)②本漬け=7月3日(水)③天日干し=7月24日(水)・25日(木)・26日(金)④分配=9月25日(水)※①・②は午後1時30分～4時
 用あけぼの山農業公園
 用市内在住・在勤のかた、先着30人
 用3種類の梅干し作り。完成品(生梅5キ

ログラム分)は分配時に持ち帰り
 用4,000円
 用6月17日(月)午前9時から、あけぼの山農業公園へ電話か直接
 用以前参加したかたは申し込みできません
 用あけぼの山農業公園☎7133-8877

求人

保健所臨時職員(産休・育児休業代替等保健師)

用保健師の資格がある60歳ぐらいいまでのかた、若干名
 勤務場所 ウェルネス柏
 勤務時間 月～金曜日のうち週3日以上、午前8時30分～午後5時(勤務日数や時間は応相談)
 勤務内容 母子保健業務(相談・健診等)
 賃金(時給) 1,600円
 選考方法 書類と面接
 用写真を貼った履歴書と保健師免許証の写しを、〒277-0004柏下65-1柏市保健所地域健康づくり課(ウェルネス柏3階)へ郵送するか直接持参を
 用保健所地域健康づくり課☎7167-1256

税務職員

用高校を卒業して3年以内のかたか、今年度高校を卒業する見込みのかた
 申込書の配布 柏税務署(あけぼの2丁目)※7月3日(水)まで
 受付期間 ▶インターネット=6月24日(月)～7月3日(水)▶郵送・持参=6月24日(月)～28日(金)
 試験日 ▶第1次試験=9月8日(日)▶第2次試験=10月17日(水)～25日(金)のうちの指定日
 ◎詳しくは問い合わせを
 用柏税務署☎7146-2321

市立柏病院の職員

| 職種 | 対象 | とき |
|---------|-----|--|
| 正(准)看護師 | 常勤 | 45歳ぐらいいまで ▶日勤=午前8時30分～午後5時15分▶夜勤=午後4時30分～翌午前9時30分※4週8休 |
| | 非常勤 | 不問 相談可 |
| 総合事務職 | 常勤 | 30歳ぐらいいまで※総務、病院管理業務に興味のあるかた 午前8時30分～午後5時 |
| | 非常勤 | 不問 相談可 |
| 専門事務職 | 非常勤 | 35歳ぐらいいまで 午前8時30分～午後5時※短時間相談可 |
| 栄養士 | 非常勤 | 不問 3勤務シフト制①午前6時～午後3時②午前9時～午後6時③午前11時30分～午後8時30分 |
| | | 不問 4勤務シフト制①午前6時～午後0時30分②午前9時～午後3時③午後4時～8時30分④午後6時～8時30分※時間相談可 |

用各若干名※平成26年度採用新卒看護師も同時募集
 勤務場所 市立柏病院
 賃金 市立柏病院給与規定による※経験者優遇
 用6月24日(月)までに、写真を貼った履歴書と資格免許証の写しを、〒277-0825布施1-3 柏市立柏病院へ郵送で(必着)
 選考方法 書類と面接
 ◎詳しくは同病院のホームページで確認を
 用市立柏病院☎7134-2000

キッズ

不登校について聞く・話す時間&ふらっと

用6月26日(水)午前10時～正午
 用しこだ児童センター
 用①不登校やその傾向がある子どもの保護者②不登校の児童・生徒、先着各15人
 用不登校について悩みを相談し合ったり、情報交換したりします。子どもが自由に過ごせる居場所もあります(卓上ゲームや卓球など)
 用6月16日(日)午前11時から、しこだ児童センターへ電話で
 用しこだ児童センター☎7145-2522

7月 図書館本館の催し

.....プラネタリウム.....

「テーマ：見えない宇宙」
 「物語：こと座物語」
 用13日(土)・27日(土)午後1時30分・3時30分、14日(日)・28日(日)午前11時、午後1時30分・3時30分

.....おはなし会.....

用毎週木曜日午後4時～4時30分、20日(土)午後2時～2時30分(毎月第3土曜日)

休館日 毎週月曜日(祝日・振替休日は除く)
 用図書館本館☎7164-5346

こども図書館 6月後半の催し

午前中催しがない日は、午前10時30分から「こども図書館おはなし会」あり

| とき | 催し |
|-----------------------|--------------------------------------|
| 16日(日)午前11時～11時30分 | ちょっと大きい子のためのおはなし会 |
| 16日(日)午後3時～3時30分 | ハーモニカ・アンサンブル演奏(童謡ほか) |
| 18日(火)午後3時～3時30分 | 読み聞かせ・手遊び・パネルシアター「はじまる はじまる えがおのじかん」 |
| 21日(金)午前10時30分～11時 | 大型紙芝居・手遊び・季節の歌 |
| 22日(土)午前11時～11時30分 | ちょっと大きい子のためのおはなし会 |
| 23日(日)午前11時～11時30分 | 読み聞かせ・手遊び・パネルシアター |
| 25日(火)午後3時～3時30分 | 読み聞かせ・パネルシアター・手遊び「おはなし好きな子みんな集まれ」 |
| 27日(木)午後2時30分～3時 | 読み聞かせ・親子ふれあい遊び・おりがみ |
| 28日(金)午前10時30分～11時15分 | わらべうた遊びなど |
| 29日(土)午前11時～11時30分 | ちょっと大きい子のためのおはなし会 |
| 30日(日)午前11時～11時30分 | ちょっと大きい子のためのおはなし会 |

※当日、会場へ直接。「ちょっと大きい子」=4歳以上向け
 用こども図書館☎7108-1111

児童センターへ行こう!

しこだ児童センター☎7145-2522

●あそびおたすけ隊ひまわり「ネイチャーゲーム」
 ヒントを聞いて動物を探すゲームをします
 用6月22日(土)午前10時～11時30分 用小学生、先着10人 用6月16日(日)午前10時～☎で
 ●釜のめし・おもちゃ図書館
 障害のある子もない子も手作りおもちゃと一緒に遊べます
 用6月23日(日)午前10時～正午、午後1時～3時 用どなたでも(未就学児は保護者同伴)
 用当日時間内に、会場へ直接
 ●ファミリーday「井型ブロックで遊ぼう!」
 井型ブロックでいろいろな作品を作って楽しく遊べます
 用6月29日(土)午前10時～11時30分 用どなたでも(未就学児は保護者同伴)、先着15人
 用当日、会場へ直接
 ●うたってあそぼう
 地域のかたと一緒に童謡や季節の歌を歌ったり、手遊びをしたりして、楽しい時を過ごします

用7月3日(水)午前11時～11時20分 用どなたでも(未就学児は保護者同伴)、先着20人
 用当日、会場へ直接

手賀の丘公園デイキャンプ場(用しこだ児童センター☎7145-2522)

●パパ's day～夏だね! デイキャンプ
 パパ友作ろう! 野外でカレーライスを作って食べたり、親子レクリエーションで交流したりします
 用6月30日(日)午前10時～午後1時30分 用子どもと保護者、先着40人 用300円(未就学児は150円) 用6月16日(日)午後2時～☎で

光ヶ丘遊戯室(光ヶ丘近隣センター内)☎7170-7600(午前9時～正午、午後1時～5時)

●ママのぼけっとおはなし会
 パネルシアター「かえるの合唱」、わらべうたなど
 用6月20日(木)午前11時～11時30分 用幼児と保護者、先着20組 用当日、会場へ直接

※特に記載がないものは会場・申し込み・問い合わせともに各施設へ 保護者=主に保護者対象

●グーチョキパーおはなし会
 人形劇「へっぽり太郎」など
 用6月26日(水)午後3時30分～4時20分 用幼児～小学生(未就学児は保護者同伴)、先着60人 用当日、会場へ直接

高柳児童センター☎7190-1348

●パパとあそぼう
 みんなでブロック遊びを楽しみます
 用6月23日(日)午前10時30分～11時30分 用幼児と保護者、先着30組 用当日、会場へ直接
 ●双子ちゃんのじかん
 多胎児家族同士の交流と情報交換をします
 用7月7日(日)午前10時30分～11時30分(毎月第1日曜日) 用多胎児と保護者、先着10組
 用6月16日(日)午後2時～☎で

永楽台児童センター(永楽台近隣センター内)☎7163-4050

●グーチョキパーおはなし会
 人形劇「へっぽり太郎」など

用6月25日(火)午後3時30分～4時20分 用幼児～小学生(未就学児は保護者同伴)、先着80人 用当日、会場へ直接

豊四季台児童センター ☎7144-5363

●小麦粉粘土であそぼう
 小麦粉粘土を作って親子で遊べます
 用6月26日(水)午前10時30分～11時30分 用2歳以上の幼児と保護者、先着15組 用6月18日(火)午前10時～☎で

布施遊戯室(布施近隣センター内)☎7135-3960(午後1時～5時)

●縁日ごっこ
 魚釣りゲームや輪投げ、工作などをしながら親子で交流します
 用7月3日(水)午前10時～11時30分 用幼児と保護者、先着50組 用6月16日(日)午後1時30分～☎で

中央公民館の
パソコン講座

※会場は中央公民館。費用は①・②は100円、③は無料。
OSはWindowsXPで、Office2007・インターネットエクスプローラ8を使用。講師はパソコンボランティア

Table with 4 columns: 講座名, とき, 対象, 内容. Includes details for Digital Camera, Word, and Excel courses.

問 中央公民館 ☎7164-1811

キッズ(続き)

只見・森林の分校キャンプ

只見の大自然の中で、廃校になった分校に泊まり、さまざまな体験をしながら地元の皆さんと交流します。

①参加者=小学5年生~中学3年生、先着34人(男女各17人) ②ボランティアスタッフ体験=15~18歳(中学生を除く)、先着6人

Table with 3 columns: とき, ところ, 内容. Details about the camping trip schedule and location.

集合・解散場所 市役所第1庁舎跡地駐車場 費12,000円

6月22日(土)の女子は午前10時から、男子は午前11時から、しこだ児童センターへ電話で 問しこだ児童センター ☎7145-2522

冒険遊び場 1日プレーパーク in 沼南

6月22日(土)午前11時~午後2時※雨天中止

所 大津ヶ丘中央公園 問 どなたでも 子供もたちが、自然の中でロープ遊び・ハンモック・けん玉などいろいろなことを体験し、異なる年代の人たちと交流します※実費販売あり(カレー100円(ご飯は各自持参)、あそ棒パン50円、マッシュマロ焼き20円) 当日、会場へ直接 子供もと遊ぶのが好きなかた、昔遊びやロープ張りができるかたなどボランティアも募集 ◎詳しくは、柏沼南地域にプレーパークを作る会へ問い合わせを 問 柏沼南地域にプレーパークを作る会 ☎080-3424-3502・児童育成課 ☎7167-1595

ユネスコキャンプ2013

7月30日(火)~8月1日(水)〈2泊3日〉 所 あすなろの里(茨城県常総市) 市内在住の小学4年生~中学生、50人 内容 ロッジかテントに宿泊して集団自炊の体験や、そば打ち・陶芸・キャンプファイア・博物館見学・オリエンテーリングなど 費 小学生=6,800円、中学生=7,000円 6月29日(土)までに、はがきに4面右上の必要事項と学校名・学年・保護者氏名・生年月日を書いて、〒277-0005柏5丁目8-12 柏市中央公民館内 柏ユネスコ協会へ郵送で(当日消印有効) 6月22日(土)・23日(日)午後1時から、中央公民館で個別相談・質疑応答 問 柏ユネスコ協会 ☎7167-8296・文化課 ☎7191-7403

数の場合は抽選 問 いこい荘 ☎7192-1401

柏おどりを楽しんで足腰を丈夫に

7月11日~25日の毎週木曜日午前10時30分~正午(計3回) 所 ほのぼのプラザますお 市内在住の65歳以上で、足腰が弱くなってきたと感じているかた、20人 内容 大勢の中で柏おどりをゆっくり覚え、楽しみながら体力維持を目指します 服装と靴 6月22日(土)までに、往復はがきに4面右上の必要事項と応募の動機を書いて、〒277-0051加賀3丁目16-8 ほのぼのプラザますおへ郵送で(必着)※応募は1人1通。応募者多数の場合は抽選 問 ほのぼのプラザますお ☎7170-5570

昔懐かしい唱歌・童謡を歌う講座

6月19日、7月17日、8月21日、9月18日の各水曜日午後0時30分~2時30分(計4回)

所 柏寿荘 市内在住で60歳以上のかた、40人程度 費 1回500円 持 スリッパ 6月19日(水)正午までに、柏寿荘へ電話か直接※当日受け付け・参加も可 問 柏寿荘 ☎7131-9511

「チームてんとう虫」育成講座

7月10日~24日の毎週水曜日午後1時30分~3時30分(計3回) 所 いきいきプラザ 市内在住で60歳以上の地域で介護予防活動をしたいかた、20人 内容 転倒予防テストの測定方法等を学び、講習後は地域のサロン等にチームで出て測定します 7月1日(月)までに、はがきに4面右上の必要事項を書いて、〒277-0005柏5丁目8-12 柏市社会福祉協議会ボランティアセンターへ郵送(必着)するか ☎7165-1355で※応募者多数の場合は抽選 問 柏市社会福祉協議会ボランティアセンター ☎7165-0880

シニア

介護予防講座「楽しくチャレンジ! 絵だより講座」

6月27日(土)・7月4日(土)午前10時~正午、7月18日(土)午後1時~3時(計3回) 所 いこい荘 市内在住で60歳以上のかた、15人 費 800円 6月21日(金)までの午前10時~午後4時に、いこい荘へ電話か直接※応募者多数の場合は抽選 問 いこい荘 ☎7192-1401

日本のおどりで健康体操

7月2日・16日・30日の各火曜日午前10時30分~正午(計3回) 所 いこい荘 市内在住で60歳以上の軽い運動ができるかた、18人 内容 日本のおどりの動きを取り入れた健康のための体操を体験します 費 300円 足袋か綿の靴下・タオル・飲み物・動きやすい服装 6月21日(金)までの午前10時~午後4時に、いこい荘へ電話か直接※応募者多

市民体育大会 問 スポーツ課 ☎7191-7399

Table with 8 columns: 種目, とき, ところ, 対象, 内容, 費用, 申し込み, 問い合わせ. Lists various sports events like volleyball, tennis, judo, etc.

スポーツ講習会 問 スポーツ課 ☎7191-7399

Table with 8 columns: 種目, とき, ところ, 対象, 内容, 費用, 申し込み, 問い合わせ. Lists swimming lessons.

7月のリボン館の教室

不用品を有効利用しましょう!

必ず事前に申し込みを6月16日(日)午前9時30分から、同館へ電話で

Table with 2 columns: 内容, 費用. Lists craft classes like paper folding, hats, etc.

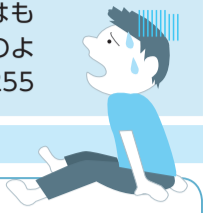
リサイクルプラザリボン館 問 ☎7199-5082(月曜休館、祝日の場合は翌日休館)

●申し込み・問い合わせなどは、各施設の開館時間をお願いします

熱中症に 注意しましょう

梅雨が明け、本格的な夏の暑さがやってくるこれからの季節は、熱中症が増える時期です。7～9月はもちろんのこと、体が暑さに慣れていない6月にも起こりやすくなります。楽しい夏を過ごすために、次のような点に注意しましょう。

図保健所総務企画課 ☎7167-1255



熱中症とは？

熱中症とは、室温や気温が高い中で、体内の水分や塩分のバランスが崩れ、体温の調節が働かなくなり、体温上昇・めまい・体のだるさ、ひどいときにはけいれんや意識障害など、さまざまな症状を起こす病気です。また、気温がそれほど高くない日でも、湿度が高い日、風が弱い日、突然暑くなった日や体が暑さに慣れていないときは、屋内外を問わず注意が必要です。

熱中症は予防が大切です

こんな日は注意

- 気温が高い
- 湿度が高い
- 急に暑くなった
- 風が弱い

こんな人は特に注意

- 肥満の人
- 体調の悪い人
- 持病のある人
- 高齢者、幼児
- 暑さに慣れていない人

熱中症の予防法

- 水分と塩分をこまめにとる
- 涼しい服装にする
- こまめに休憩をする
- 日陰を利用する
- 日傘、帽子を使用する



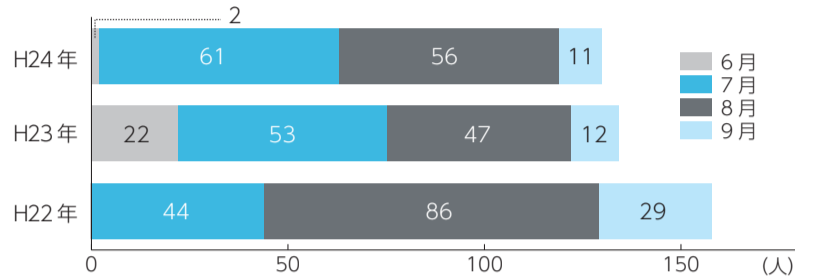
◆**高齢者の注意点** 高齢者は温度に対する感覚が弱くなるため、「のどが渇かなくても水分補給」や「部屋の温度をこまめに測る」といった対策が必要です。

熱中症になったときには…

熱中症への対応

- めまいがしたり、大量の汗をかいたりした場合…涼しい場所へ移動し、体を冷やし、熱を放散させましょう
- 頭痛や吐き気がしたり、意識障害やけいれんが起きるなどの症状が出た場合…すぐに病院へ運びましょう

市内の熱中症による月別救急搬送人数(各年6～9月)



◆**幼児は特に注意** 幼児は体温調節機能が十分に発達しておらず、また、晴れた日には地面に近いほど気温が高くなるため、特に注意が必要です。



元気に夏を乗り切るための 家庭でできる食中毒予防



食中毒予防の3原則は「食中毒菌をつけない・増やさない・やっつける」です。食中毒は飲食店だけでなく、家庭の食事でも多く発生しています。6～9月は1年間で最も食中毒が多くなります。この時期を元気に乗り切るために、家庭での食品の取り扱いに注意しましょう。

加熱不足の肉料理は避けましょう!

- 肉は内部までよく加熱する
- 生肉を焼くときには専用のトンブなどを使い、箸を使わない
- 生肉に触れた調理器具などで他の食べ物に触れない



食中毒になってしまったら

食中毒の主な症状は、嘔吐(おうと)・下痢・腹痛・発熱などです。食中毒が疑われるときは、自分で判断せずにすぐに医療機関を受診しましょう。

図保健所生活衛生課 ☎7167-1259

食中毒予防6つのポイント



①買い物

- 食品の期限や保存方法を確認する
- 生鮮・冷凍食品の購入は最後にする

②家庭で保存するとき

- 冷蔵・冷凍の必要なものは速やかに冷蔵庫・冷凍庫に保管する
- 冷蔵庫は10℃以下、冷凍庫はマイナス15℃以下にする
- 物は詰め込みすぎず、整理整頓をする

③調理前の下準備

- 常温での解凍はやめ、使う分だけを流水や冷蔵庫内で解凍する
- 解凍や冷凍を繰り返さない
- 調理器具などは使用後にすぐ洗う

④調理

- 野菜を先に切り、後で肉や魚を切る
- 調理の途中で食材を放置しない
- 電子レンジを使用するときはむらのない加熱をする

⑤食事

- 食事前には必ず手を洗う
- 調理された食品は、なるべく早めに食べる

⑥残った食品

- 時間がたち過ぎた食品は、思い切って捨てる
- 温め直す時は特に十分に加熱をする

団体・サークルの催し

●市等官公庁以外の市民団体やサークルからの情報を掲載しています ●費用の記載がないものは無料

近セ=近隣センター、中公=中央公民館、沼公=沼南公民館、教福=教育福祉会館、県プラ=さわやかちば県民プラザ

無料パソコン講座

時7/4・11・18・20・25の10時30分～15時30分(計5回) 所 勤労会館 対 15～39歳の求職中のかた 他 6/22に説明会あり 図 かしわ地域若者サポートステーション ☎7100-1940

マンション管理セミナー・相談室

時 6/30の13時30分～16時30分 所 中公 図 「長期修繕計画における修繕積立金の有効な使い方」など 図 千葉県マンション管理士会事務局 ☎043-244-9091

移動暴力相談所

時 6/26の10時～16時 所 東葛飾地域振興事務所(松戸市) 図 千葉県暴力団追放県民会議事務局 ☎043-254-8930

人工肛門・膀胱(ぼうこう)保有者の集い

時 7/7の13時～16時 所 教福 費 500円 図 眞野 ☎090-1559-1196

ゆかた着付け無料講習会

時 7/5の13時30分～15時 所 中公

釣り講習会(ヘラブナ釣り)

時 6/22の9時30分～11時30分 所 千代田ふるさとセンター 図 初心者歓迎。年齢・性別不問 図 仕掛けの作り方・釣り方の説明。後日実地講習あり 図 原島 ☎090-3229-6114

バトントワリング体験会

時 6/18・25、7/2・9の15時30分～16時30分 所 柏エルモスタジオ(明原1丁目) 図 4歳～小学2年生 図

バトンの基礎から丁寧にレッスン

1回500円 図 高頭 ☎080-4362-4575
■ほたるぶくろコンサート「私達の街の楽しい音楽祭」
 時 7/6の13時～15時40分 所 アミューゼ 柏 費 大人700円、子ども300円 図 朝生 ☎7166-4195
■陳氏太極拳「体験入門講習会」
 時 7/7・14・21の9時30分～11時30分(計3回) 所 旭町近セ 費 1,000円 図 佐藤 ☎7173-7542
■ルンパ講座
 時 7/7～9/22の毎日13時30分～15時(8/18・9/8は休み。計10回)

所 布施近セ 図 中級者 内 一曲のルーティンレッスン

費 1回500円 図 保木 ☎7132-5964
■シンポジウム「震災後の応用地質学-廃棄物と放射能-」
 時 6/21の13時～18時 所 東京大学 柏キャンパス(柏の葉5丁目) 費 3,000円 図 日本応用地質学会事務局 ☎03-3259-8232
■定期演奏会「モーツァルト～輝きのとき～」
 時 7/21の14時～16時 所 アミューゼ 柏 費 一般2,000円、高校生以下1,000円 図 柏市音楽家協会(さなやま) ☎080-5697-9326

サークル会員募集

①=入会金、②=月会費、③=年会費

着付サークル

第1・3月(水)か(木)か(土)10時、根戸近セほか。女性。見学可。①3,000円、②3,000円。吉岡 ☎090-6516-4029

陶芸「ひまわり月曜会」

月2回(月)9時、アミューゼ 柏。①4,000円、②1,000円。見学可。木村 ☎7149-9490

英語「チューリップ会」

毎(水)13時、中公。基礎英語とやさしい英語の講読。③3,000円。森田 ☎7149-6392

空手「柏松濤館」

毎(水)19時、柏第五中。礼節・健康・美容・護身に。障害者スポーツ指導員中級資格あり。②2,000円。勝野 ☎080-3024-2306

柏自彊(きょう)術同好会

毎(水)13時30分、中公。31の動作と呼吸法で健康を増進。②2,500円。大西 ☎7149-8211

ほのぼのダンスクラブ

毎(水)12時45分、鈴木ホール(逆井駅付近)。女性歓迎。①1,000円、②

4,000円。柴垣 ☎090-3346-7016

逆井ダンスクラブ

毎(水)19時、藤心近セ。多少踊れるかた。プロ講師が10種目の基本を指導。①1,000円、②4,000円。見学・体験歓迎。松本 ☎7173-0296

大堀川の水辺をきれいにする会

月1回(曜日は不定)9時30分、大堀川。②2,000円。河井 ☎7179-5049

マーガレット・ダンスサークル

毎(水)15時、藤心近セ。少し踊れるかた。①1,000円、②3,000円。丸岡 ☎090-2427-8177

リラックスヨガ

毎(水)19時30分、豊四季台近セ。初心

者歓迎。①1,000円、②3,000円。大川 ☎7143-9066

卓球サークル「わかば会」

毎(水)18時=豊四季中、毎(木)11時=柏第二小。①1,000円、6カ月5,000円。大橋 ☎7148-3580

ショートテニス「フレンド」

第2・4・5(日)9時30分、柏第八小。①500円、②1,200円。体験・見学可。初・中級者。高安 ☎7166-7691

柏太極拳同好会

毎(水)15時、中央体育館。①1,000円、②3,000円。福田 ☎7169-2470

フラワーデザイン花倶楽部

第1・3(木)18時、アミューゼ 柏。フラワ

ーデザイン。③4,300円。中嶋 ☎090-4928-2132

柏沼南アマチュア無線クラブ

第3(日)10時、高柳近セ。18歳以上。①2,000円、②2,400円。鈴木 ☎090-9817-0558

ストレッチ体操「ヘルスサークル」

毎(水)13時、中央体育館。見学歓迎。①1,000円、②700円。鈴木 ☎7146-1173

卓球「柏レディースクラブ」

毎(水)9時、中央体育館。女性・経験者。①1,000円、②1,000円。菊地 ☎7163-7297

市内人口

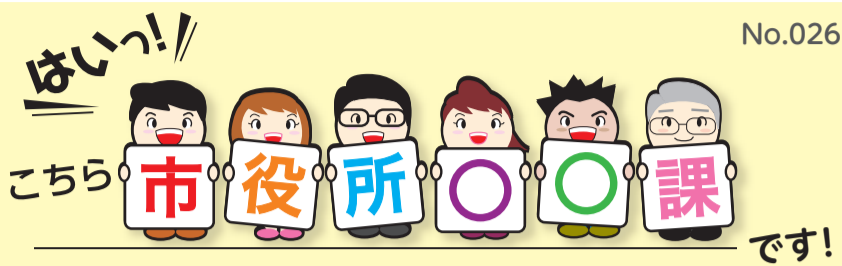
405,902人(前月比194人増)
●男 201,451人 ●女 204,451人
●世帯数 167,107世帯(前月比131世帯増)
(25.6.1現在)

QRコード



かしわメール配信サービスへの登録
柏市公式携帯サイトにアクセス

広報



都市部 北部整備課

北部整備課の「北部」とは、主にTX(つくばエクスプレス)沿線のことを指します。北部整備課の「整備」とは…皆さんが考える整備とは少し違うかもしれません。整備のイメージといえば、新しく道路や公園を作ったり、土地の区画や形状を整えたりする様子が思い浮かぶのではないのでしょうか? 実は、その整備事業は、柏の葉キャンパス駅周辺を千葉県が、柏たなか駅周辺をUR(都市再生機構)がそれぞれ行っています。



▲TXへ東京駅延伸に係る要望書を提出

さらに、整備事業と並行して、行政・市民のかたがたや、東京大学・千葉大学といった学術機関、そして民間企業やNPOなど、さまざまな人々が協力してまちづくりが進められています。

何かをつくるということではなく、このまちをつくらせている多くの人々・機関・事業の連携がうまく機能する

よう調整し、よりよいまちへと進めていくこと、それが北部整備課の仕事です。

その仕事の一つに、「TXとの調整」があります。TXは秋葉原とつくばを結ぶ鉄道ですが、東京駅までつながれば、乗客の利便性もさらに高まると期待しています。しかし、JR常磐線が平成26年度に東京駅延伸を予定している一方、TXは未定ということで、TXの東京駅延伸が早期に実現できるよう、他の沿線自治体と協力しながら、TXだけでなく、国や県にも要望活動を行っています。

このまち、そして柏市は日々発展をしています。これからも、このまちに携わる関係機関と連携しつつ、さらなる発展に向けて頑張っていきます。



▲北部地域の昔

※黄線は区画整理区域です



▲北部地域の現在



このコーナーでは市民の皆さんの活躍や季節の話題、笑顔が輝く市内の出来事などを取材、紹介しています

泥にまみれてドキドキ体験 手賀東小で全校田植え

日差しが強く暖かな陽気となった5月22日、手賀東小の全校児童約50人が、田植え体験を行いました。学校近くの田んぼまで歩き、1年生と6年生、2年生と5年生、3年生と4年生がそれぞれペアを組んで、助け合いながら苗を植えていきました。植え終えた後には、指導していただいた農家のかたによる機械を使った田植えの実演があり、子どもたちは



興味深そうに眺めていました。植えた苗は、11月に同校で行われる収穫祭で、出来上がったもち米をお雑煮などに調理して食べるそうです。校外へ出て、子どもたちがはしゃぎながらも恐る恐る田んぼへと入っていく様子が印象的でした。

実年齢との差はどのくらい? 体力年齢診断

地域の中でスポーツの実技指導や助言などを行うスポーツ推進委員による体力テスト「体力年齢診断」が、5月26日、中央体育館で行われました。参加した114人のかたが、20~64歳と65~79歳の各部に分かれて、握力・上体起こし・長座体前屈などにチャレンジ。その他にも、20メートルシャトルラン(往復持久走)では、100回を超える参加者も登場し、会場から拍手が送られていました。体力年齢診断は、例年は年1回の開催でしたが、今年は10月19日(土)に沼南体育館で、11月30日(土)には柏の葉公園コミュニティ体育館でも行われます。皆さんも、ぜひ挑戦してみませんか。



▲10メートル障害物歩行(65~79歳の部)



▲20メートルシャトルラン(20~64歳の部)

有料広告



保険の見直し・相談

無料相談実施中

家計節約のために生命保険を見直したい、と思ったけれど、自分ではどうしたらいいかわからない…。そんな人は「保険の専門家」に相談してみませんか?

プロの視点によるアドバイスが好評の「保険クリニック柏店」では保険のことなら何でも相談できます。相談では現在加入している保障内容をわかりやすく説明。気になる点があれば、家族構成や希望に

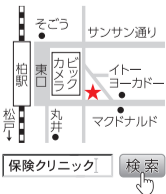
合った見直しプランと一緒に考えてくれます。独自のシステムを使って、複数の保険を検索したり、比較したりできます!

7月20日(土)までに予約すると来店相談料が無料に(通常3150円)。何度相談しても料金がかからないので、納得いくまで相談できます。まずは電話かホームページで「広報かしわを見た」と予約を。



ご予約・お問い合わせは
保険クリニック 柏店
☎0120-155-929

柏市柏2-2-3 榎本ビル7F(1Fみずほ銀行)
「柏駅」東口徒歩1分
定休日/日・祝
営業時間/10:00~18:00
☑無料提携駐車場あり ☑キッズスペースあり



募集代理店: (株)アイリックコーポレーション SL13-5632-0620

はくなん早得 いま申し込んで 夏休みスタートでもOK!!



お得なプラン多数。親切・丁寧に指導いたします!!

安心・お得な「クローバープラン」なら、教習のオーバーがあっても「技能教習3回まで」「検定再受験1回まで」は無料!!
教習が少し不安で今まで思い切れなかったあなたにぴったり!!
特別キャンペーンもお得です!!
詳しくはお問い合わせください。

- 普通車AT 学生 **248,000円**
 - 普通車AT 一般 **260,000円**
 - ☆普通車MTは各 **+10,000円**
 - 普通自動車二輪 **95,000円**
- (普通車免許をお持ちの方)
※入所金・検定代・諸経費・税金込み総額

①クローバープラン
**技能教習3回&
技能検定1回無料!**
※普通免許限定プラン

②特別キャンペーン
3,000円引き
※フォークリフト、小型移動式クレーンは対象外
※上記①②の併用は不可
※平成25年7月31日まで有効
※いずれも審査・ペーパードライバを除く

大型バイクから大型二種、フォークリフト、小型移動式クレーンまで全車種教習

公認 **柏南** はくなん自動車教習所 ☎0120-12-7020
http://www.hakunan.com
柏市高柳21番地