

誰でもできて、楽しさいっぱい!

ニュースポーツとは?

「新しいスポーツ」という意味だけでなく、経験の有無にかかわらず、誰でも気軽に楽しめるスポーツのことです。中には、競技スポーツの道具やルールを簡単にしたものや勝敗を競わずに個人や団体がゲーム感覚で楽しむことができる種目もあります。

# ニュースポーツに 挑戦

New Sports

市では、スポーツ推進委員と連携して市民の皆さんの体力向上と健康増進を目指し、さまざまな活動を行っています。そこで、今号で注目するのが「ニュースポーツ」です。いつでも、どこでも、いつまでも親しめる生涯スポーツへの関心が高まる中、気軽に楽しむことのできるニュースポーツの魅力を紹介します。

図スポーツ課 ☎ 7191-7399

## 柏で生まれたニュースポーツ 「ふわどっち」



小学生が白熱したゲームを展開

皆さんは「ふわどっち」をご存じですか? これは、バレーボールの製造途中にできるボールを使ったドッジボールです。外側に革を張っていない、柔らかくてふわふわしたボールなので、当たっても痛くありません。平成19年に、柏市スポーツ推進委員(旧体育指導委員)協議会と市が考案しました。「ふわふわしていて当たっても痛くない」「柔らかいから投げるとどっちに飛んでいくか分からない」などの特徴から、その名が付けられました。一人でも多く、柏の「ふわどっち」人口が増えていくといいですね。



柔らかさが特徴の  
ふわどっちのボール

## 市のスポーツ推進委員に聞きました

### Q スポーツ推進委員とは?

スポーツ推進委員の役割は、地域の中でスポーツの実技指導や助言などを行うことです。柏には現在80人(男性40人、女性40人)のメンバーがいて、5つの地域(東部・西部・南部・北部・沼南)に分かれて活動しています。

「春のスポーツイベント」(2面参照)や「体力年齢診断」(5面参照)に、ぜひご参加ください



柏市スポーツ推進委員  
協議会事業部長  
峯村 淳子(みねむらじゅんこ)さん

### Q ニュースポーツの魅力は?

やはり、誰でも自分のペースで楽しむことができる点ですね。一度体験してみれば、きっとまたやりたいと思ってもらえるはずです。

### Q スポーツ推進委員として活動し、うれしかったことは?

小学校低学年からずっと「ショートテニス」に参加していた女の子が、中学校でテニス部に入って真っ黒に日焼けしている様子を見たときはうれしかったですね。ニュースポーツが、一つのきっかけになってくれたんだと感じました。

### Q 今後の目標を教えてください。

いつの日か、柏の学校で「ふわどっち」が授業の中で取り入れられることが目標です。年齢を問わず、一人でも多くのかたにニュースポーツの魅力を知ってもらい、生涯スポーツとして楽しんでもらいたいですね。

### ①カローリング



子どもに大人気

冬のオリンピックでおなじみの「カローリング」の室内版。ジェットローラーという取っ手の付いた器具を、直径90センチメートルの円形の標的に向けて滑らせます。より中心に近付けることで、得点を競うスポーツです。

### ②シャッフルボード



ダイナミックな道具に注目

「キュー」と呼ばれる細長い棒を使って円盤を押し出し、得点エリアに向かってシュートします。円盤が止まった場所によって得点が決まり、獲得した点数を競います。

◎その他の種目など、詳しくはスポーツ課へ問い合わせるか市のホームページをご覧ください

### ③フリングネット



親子の絆が深まるかも?

2人以上で楽しむゲーム。大きなネットの反動を使って、ボールを落とさないように他のグループに渡したり、受け取ったりします。

チャレンジしたいと思ったかたは2面へ

担当者が選ぶ!  
おすすめ3種目

※「ふわどっち」を除く



柏市教育委員会スポーツ課  
越山 祐樹主事



1面からの続き●ニュースポーツに挑戦

Love **スポーツ推進委員による春のスポーツイベント**

支部	東部	西部	南部	北部	沼南
イベント	春のスポーツフェスタ	春の西部スポーツフェスタ	春のニュースポーツデイ	春のニュースポーツまつり	がんばるデイまつり
とき	6月2日(日) 午前8時30分～正午		5月19日(日) 午前9時30分～11時45分	6月9日(日) 午前9時20分～11時30分	6月16日(日) 午前9時～正午
ところ	名戸ヶ谷小学校	柏第四小学校	逆井小学校	柏の葉小学校	大津ヶ丘第二小学校
対象	市内在住・在勤・在学で、小学生以上のかた※小学3年生以下は保護者同伴。グラウンド・ゴルフとソフトバレーは中学生以上の経験者				
種目	①=ふわどっち、風船バレーなど ②=グラウンド・ゴルフ	①=ふわどっち、ソフトバレーなど ②=グラウンド・ゴルフ	①=ふわどっち、ヘルスパレーなど ②=キックベースボール	①=ふわどっち、卓球など ②=グラウンド・ゴルフ	①=ふわどっち、カローリングなど ②=グラウンド・ゴルフ
申し込み	①=当日、会場へ直接 ②=5月20日(月)までに、参加希望種目を明記し、住所・氏名・年齢・電話番号を書いて、田中へファクスで	①=当日、会場へ直接 ②=5月26日(日)までに、参加希望種目を明記し、住所・氏名・年齢・電話番号を書いて、福嶋へファクスで	①・②=当日、会場へ直接	①=当日、会場へ直接 ②=6月5日(水)までに、参加希望種目を明記し、住所・氏名・年齢・電話番号を書いて、田中へファクスで	①=当日、会場へ直接 ②=6月7日(金)までに、参加希望種目を明記し、住所・氏名・年齢・電話番号を書いて、峯村へファクスで
問い合わせ	田中 ☎・FAX7163-3994	福嶋 ☎・FAX7146-1279	前浪 ☎090-3048-0190	田中 ☎・FAX7133-6740	峯村 ☎・FAX7193-1482

🏠運動ができる服装・飲み物・汗拭きタオル・室内シューズ(体育館種目だけ) 📞スポーツ課☎7191-7399

**スポーツ推進委員が  
お手伝いします**

「子ども会や老人会、自治会などでニュースポーツをやってみたいけど、ルール等が分からない」といったことでお困りのかたは、スポーツ課へお問い合わせください。スポーツ推進委員が直接会場へ伺いますので、気軽にご相談ください。

📞スポーツ課☎7191-7399

**道具の貸し出しを  
行っています**

ニュースポーツの道具の貸し出しは、中央体育館と沼南体育館で行っています。利用方法など、詳しくは両体育館へお問い合わせください。

📞中央体育館☎7164-9573・沼南体育館☎7193-1111

市政情報

**あなたの手でまちづくりを  
市の職員を募集します**

📞人事課☎7167-1113

市では、来年4月に採用予定の職員を募集します。

■募集職種・採用予定人数・受験資格

募集職種	採用予定人数	受験資格
一般行政(上級)	25人程度	大学卒業(見込み)で、昭和54年4月2日以後に生まれたかた ※土木技師、建築技師、電気技師は職種に応じた専門課程を修了している(見込みである)こと
土木技師(上級)	5人程度	
建築技師(上級)	5人程度	
電気技師(上級)	2人程度	
保育士(中級)	5人程度	保育士資格(見込み)を有し、昭和59年4月2日以後に生まれたかた
保健師(上級)	3人程度	保健師免許(見込み)を有し、昭和49年4月2日以後に生まれたかた

試験日/一次試験=6月30日(日)

一次試験会場/東京理科大学野田キャンパス(野田市)

📅5月31日(金)までに、人事課(市役所本庁舎2階)で配布する所定の申込書に必要事項を書いて、380円切手を貼った長形3号の封筒とともに、〒277-8505 柏市役所人事課へ郵送で(当日消印有効)※受け付けは郵送だけ。受験案内と申込書は市のホームページからダウンロード可

📄その他/試験内容・試験時間など、詳しくは受験案内をご覧ください

市では、市政に関する意見を伺い、計画の策定や提言等に反映させるため、審議会など市の付属機関への市民公募委員の参加を進めています。このたび、柏市行政改革推進委員会の委員を募集します。選考は、これまでの経験・経歴やレポートの内容をもとに行います。

**子育て中でも  
参加できます**  
審議会等の  
委員を募集

機関名	柏市行政改革推進委員会
対象	市内在住で住民登録している、4月1日現在満20歳以上のかた、1人程度
任期	約8カ月
委嘱予定	8月ごろ
活動予定	年3・4回程度(1歳～未就学児の保育あり)
報酬	1日8,000円(税込み)
レポートのテーマ	行政改革について(※1)
申し込み	6月25日(火)までに、行政改革推進課(市役所本庁舎3階)・沼南支所総務課(沼南庁舎1階)・柏駅前行政サービスセンター・各近隣センター・出張所で配布している申込書(※2)に必要事項を書き、レポートを添えて、〒277-8505 柏市役所行政改革推進課へ郵送(必着)、info-gy-kks-02@city.kashiwa.lg.jpするか直接持参を
問い合わせ	行政改革推進課☎7167-1118

※1 自分の考え方を1,000字程度にまとめること(日本語に限る。様式は自由)

※2 申込書・レポート用紙は、市のホームページからダウンロード可

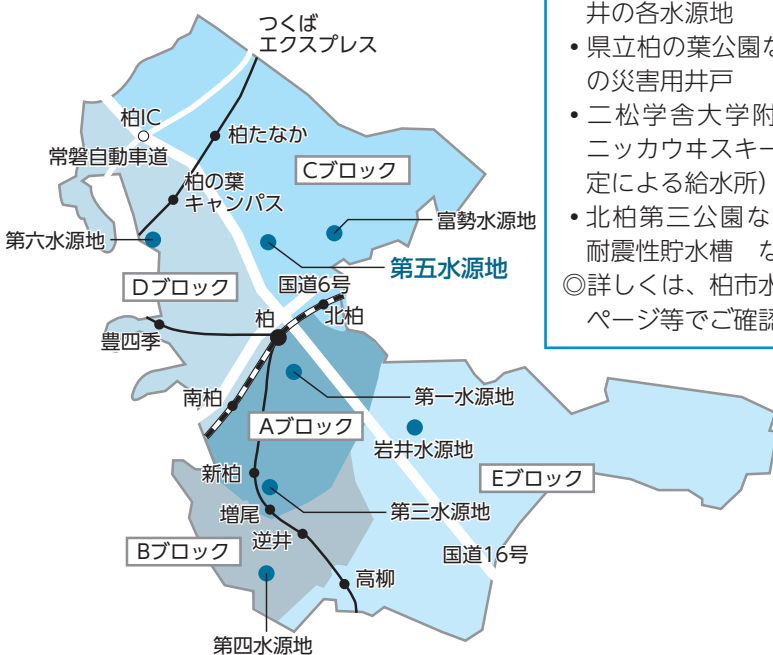
**市内断水から1年  
災害時への備えを**

📞給水課☎7166-3182

**新たに「応急給水設備」が完成!**

市では、昨年5月に発生した市内断水等の非常時に備えて、第五水源地(松葉町3丁目)に新たに常設の「応急給水設備」を設置しました。この設備は、今までの組み立て式給水方法と比べて速やかに市民のかたへ給水を行うことができるようになっていきます。なお、災害時にはお近くの応急給水所で給水を受けられるようになっていきますので、いざという時のために、今一度応急給水所一覧をご確認ください。

■市内の給水区域と第五水源地



**応急給水所**

- ・第三・第四・第五・第六・岩井の各水源地
  - ・県立柏の葉公園など16カ所の災害用井戸
  - ・二松学舎大学附属柏高校・ニッカウスキー柏工場(協定による給水所)
  - ・北柏第三公園など6カ所の耐震性貯水槽など
- ◎詳しくは、柏市水道部ホームページ等でご確認ください



▲第五水源地に設置された応急給水設備

**家庭での準備は万全ですか?**

- 日頃から災害に備えて「1人1日3リットルの水」を、最低3日分は備蓄しておくようお願いします
- 災害時の応急給水では「1人1日3リットル」の配布となります
- 飲料水を入れる容器を各家庭で準備してください
- 各給水所は駐車場が狭いため、徒歩・自転車等でお越しください



## まちづくりに皆さんの寄付金が活用されます！ 柏市寄附基金のご案内

企画調整課 ☎7167-1117

市では、皆さんからいただいた寄付金を有効に活用するため、「柏市寄附基金」を設置しました。これは、皆さんからの寄付を市民参加の取り組みの一つとして捉え、市で提示した事業メニューの中から、皆さんが支援したいと思う事業を選んで寄付を行うことができるという制度です。

いただいた寄付金は、いったん寄附基金に積み立て、指定いただいた事業の財源として、計画的に取り崩して活用させていただきます。事業の指定がない場合は、市長が必要と認める事業の中で、有効に活用いたします。

なお、この基金への寄付は、「ふるさと寄付金」として、所得税・住民税の寄付金控除の対象となります。ふるさと寄付金制度については、総務省のホームページをご覧ください。

寄付者は、別表「事業メニュー一覧」から寄付金の使い道を指定することができます。



■ 所定の申出書に氏名・住所・寄付金の使途の指定(事業メニューの選択)など、必要事項を記入し、次のいずれかの方法で

- ・銀行振り込みによる寄付
- ・現金書留による寄付
- ・直接市の窓口で現金を寄付

◎具体的な手続き方法など、詳しくは市のホームページをご覧ください

### ■ 事業メニュー一覧

事業メニュー	主な使い道	担当部署・問い合わせ
1 防災及び防犯事業	災害に強い人づくりの推進／危機管理体制の強化／防犯啓発事業の強化／地域防犯体制の強化 など	防災安全課 (市役所本庁舎2階) ☎7167-1115
2 国際化推進事業	異文化理解・多文化共生の地域づくりの推進／外国人の地域生活の支援／国際性豊かな市民の育成 など	協働推進課 (市役所本庁舎3階) ☎7168-1033
3 福祉及び医療事業	地域福祉を支える人づくりの推進／地域包括ケアシステムの充実／障害者の相談支援体制の強化／高齢者・障害者の就労支援／地域医療体制の充実 など	保健福祉総務課 (市役所別館2階) ☎7167-1131
4 子育て支援事業	待機児童の解消／子どもの居場所づくり／妊娠期、出産早期からの母子保健サービスの推進 など	児童育成課 (市役所別館3階) ☎7167-1595
5 環境保全事業	地球温暖化対策の推進／環境汚染の防止／環境保全・再生活動をしている市民の育成・支援／3Rの推進／環境美化の推進／自然環境の保全 など	環境保全課 (市役所本庁舎4階) ☎7167-1695
6 緑化事業	緑を守る取り組み／緑をつくる取り組み／緑を育てる取り組み／生物多様性の保全 など	公園緑政課 (市役所分庁舎1の3階) ☎7167-1148
7 文化振興及び文化財保護事業	市民文化活動の推進と新たな地域文化の創出／文化に親しむ環境の整備／市民文化を担う人材の育成／文化財の保存と活用の促進／歴史・文化財の理解の促進 など	文化課 (沼南庁舎3階) ☎7191-7403・7191-7414
8 スポーツ推進事業	スポーツ・レクリエーション活動の推進／地域におけるスポーツ活動の推進 など	スポーツ課 (沼南庁舎3階) ☎7191-7399
9 学校教育振興事業	確かな学力の育成／豊かな心の育成／健康やかな体の育成／開かれた学校づくりの推進／教職員の指導力の向上／相談機能の充実／学校の安全対策の充実 など	学校教育課 (沼南庁舎2階) ☎7191-7367
10 その他(事業の指定がない場合)	市長が必要と認める事業	企画調整課 (市役所本庁舎3階) ☎7167-1117

### Love 沼南公民館まつり

沼南公民館 ☎7192-1111

日ごろ公民館を利用し、学びの拠点として学習に励んできた成果を発表します。

時 5月26日(日)・31日(金)、6月1日(土)・2日(日)

所 沼南公民館

対 市内在住のかた

内 サークル別に絵画・写真・短歌・生け花・絵手紙・書など各種作品を展示、多目的ホール・大ホールでの吹奏楽、コンサート、カラオケ発表、創作ダンスの発表、模擬店など

申 当日、会場へ直接



▲昨年行われた「創作ダンス」の様子

## 基金活用の新たな可能性

今年3月の市議会において、基金の統廃合議案が可決されました。そこで、新たに誕生した基金の一つが、本紙3面の中で紹介させていただいている「柏市寄附基金」です。寄付金を活用する分野を指定できることが、この基金の特徴です。これまでも、ある程度は分野を指定できたのですが、今回の基金の設置によって、さらに分野が細かく分かれました。寄付金は、平成23年度の数字で見ると、年間約693万円いただいています。今後はその使い道をより限定できるようになりましたので、ぜひご活用ください。

また、今回の基金の統廃合における目玉が、「柏市民公益活動促進基金」(以下、「公益活動基金」)の創設です。この基金の特徴は、前述の柏市寄附基金と同様、税の控除対象となる寄付という形で、特定の市民活動団体を資金面で応援できることです。これまでは、控除対象となる寄付を受けるためには、市民活動団体側でかなりの事務作業を行って認定を受ける必要がありました。しかし、その費用や手間を考えると、小さい団体では、その認定を受けることは難しいという現状がありました。

そこで、そのような小さい団体でも、税の控除対象となる寄付金を受け入れられるようにするための基金が「公益活動基金」です。寄付者は、この基金へ寄付をすることで、特定の市民活動団体へ税の控除付きの寄付金を提供できることになります。

市民活動団体は、その活動資金の確保で苦勞をしています。その活動資金を得やすいように、制度を設計しました。また、「さまざまな公益活動を行う市民活動団体を応援したい」と思っている市民のかたにとっても、この基金の存在によって、寄付がしやすくなったのではないかと考えています。

対象となる市民活動団体は、行政でその運営内容を確認し、登録を随時行っています。4月には、早速7団体が登録(本紙7面記事「柏市民公益活動促進基金の登録団体が決定」を参照)されましたが、今後さらに増加していくと思われます。市民の皆さんも、そして市民活動団体のかたも、どうぞこの基金を活用してください。

市長室だより  
秋山浩保 36



### みんなで守り育てる



## 緑や水であふれたまちづくり

市では、景観まちづくりの基本理念である「みんなで守り育てたい、緑・水に縁どられた、なつかしくて新しい都市(まち)・柏」の実現に向けて、市民との協働を図るため、景観まちづくり市民団体や景観整備機構の募集をしています。

園都市計画課 ☎7167-1144

### ①景観まちづくり市民団体の募集

景観まちづくり市民団体は、一定の地区における市民で組織された都市景観形成を目的とする団体です。一定の要件を満たして認定されると、市から専門家の派遣や技術的な援助などを受けることができます。

### ②景観整備機構の募集

景観整備機構は、市と役割分担しながら、ともに良好な景観形成の推進を図ることを目的とする団体です。景観形成に関する調査研究や専門家の派遣、情報提供など、一定の業務を適正かつ確実に行うことができると認められる一般社団法人・財団法人、特定非営利活動法人が、指定を受けることができます。

### ①・②共通

園都市計画課(市役所分庁舎2の1階)で配布している申請書に必要書類を添えて、〒277-8505 柏市役所都市計画課へ郵送するか直接持参してください。なお、申請書は市のホームページからダウンロードすることができます。

◎詳しくは、同課へ問い合わせるか市のホームページをご覧ください

### 景観資源ガイドマップをご存じですか?

「景観資源ガイドマップ」は、市民の皆さんに景観に親しんでいただき、都市景観に関するまちづくりを考えるきっかけづくりとなるよう、市民参加によるフィールドワークを基に作成したものです。市内を北部・中央・南部・沼南の4つの区域に分けて、柏の特徴となっている自然や歴史、街並み、建築物などを紹介しています。

◎詳しくは、市のホームページ等をご覧ください

景観資源ガイドマップ「活用の手引き」▶





# かしわ市 かわら版

●市等官公庁からのお知らせです ●費用で特に記載のないものは無料です  
●申し込み・問い合わせなどは、各施設の開館時間をお願いします

はがき・ファクスなどの記入内容

右記の要領で必要事項を記入。往復はがきの場合は返信面の宛先を記入してください

- ①希望する講座・催し名
- ②〒・住所
- ③氏名(ふりがな)
- ④年齢
- ⑤電話番号

## お知らせ

### 6月1日は人権擁護委員の日～みんなで築こう 人権の世紀

人権擁護委員は、さまざまな啓発や人権相談を通して、人権思想の普及高揚や人権の擁護に努めています。  
人権相談(無料・秘密厳守)  
●常設相談＝月～金曜日午前10時～午後4時、千葉地方法務局柏支局(柏6丁目)▶特設相談＝毎月第1・3火曜日午前10時～午後3時、市民相談室(市役所本庁舎3階)  
●秘書広報課 ☎7167-1119

### 柏市安全安心まちづくり推進会議

●5月29日(水)午前10時～11時30分  
●大会議室(市役所別館4階)  
●傍聴を希望するかた、先着5人  
●当日、会場へ直接  
●防災安全課 ☎7167-1115

### 危険物取扱者保安講習会

●7月26日(金)▶午前＝給油取扱所▶午後＝一般取扱所  
●野田市文化会館  
●危険物取扱者免状があり、危険物の取り扱い作業に従事しているかたなど、各回先着1,000人  
●4,700円(千葉県収入証紙で)  
●5月27日(月)～31日(金)に、千葉県危険物安全協会連合会か消防局火災予防課・各消防署・分署で配布している申請書に必要事項を書いて、〒260-0843千葉市中央区末広2丁目14-1 千葉県危険物安全協会連合会へ郵送(当日消印有効)するか直接持参を※消防局火災予防課に直接持参も可  
●千葉県危険物安全協会連合会 ☎043-266-7930・消防局火災予防課 ☎7133-8792

### トランス市青少年のホストファミリーを募集

米国・トランス市から柏市を訪問する青少年(20代男性の団長と高校・大学生男女8人)のホストファミリーを募集します。家族ぐるみで国際交流してみませんか。

## かしわ環境ステーションの催し 6月

### 春の自然観察会

●5月30日(木)午前10時～正午※荒天中止  
●酒井根下田の森とその周辺  
●市内在住のかた、先着20人  
●貴重な里山の風景と生きものを観察し、日本の里山が誇る生物の多様性を楽しみます

かしわ環境ステーション運営協議会会員募集中▶▶詳しくは問い合わせを

●かしわ環境ステーション ☎7170-7090(午後1時～5時。土・日曜日、祝日は休館)

●前半＝7月10日(水)～21日(日)▶後半＝7月21日(日)～30日(火)

●次の条件を全て満たす、18家庭▶市内の指定する場所への送迎ができる▶受け入れに掛かる費用を負担できる▶家族の中に日常英会話ができるかたがいる  
●5月23日(木)までに、はがきに4面右上の必要事項とファクス番号(あるかただけ)、前半・後半の希望、団長・学生(男子・女子)の希望を書いて、〒277-0852旭町1丁目4-18後藤ビルIII3階 柏市国際交流協会事務局へ郵送(必着)するか ☎7144-3020で※家族構成などの調査書・日程表を返送します。選考結果は、6月8日(土)ごろまでに通知  
●柏市国際交流協会 ☎7144-1300(水・日曜日、祝日は休み)・協働推進課 ☎7167-0941

### アートラインかしわ・滴水軒記念文化振興財団の助成事業を募集

アートラインかしわ2013の開催期間中に、市内で事業を展開するアーティストを募集します。年齢・経歴・表現方法・団体・個人などは問いません。  
応募期限 6月13日(木)  
助成総額 200万円  
選考方法 書類審査後に面談  
◎申し込み方法など、詳しくはアートラインかしわ2013のホームページを見るか、 ☎otoiawase@kashiwa-art.com

●歩きやすい服装・履物、双眼鏡(あるかただけ)、雨具  
●5月16日(木)午後2時から、かしわ環境ステーションへ電話するか4面右上の必要事項を書いて、☎7172-2100・☎info@kankyostation.orgで  
●南柏駅東口から、酒井根行きバスで「竜光寺前」下車、徒歩5分。下田の森入り口集合

●へ問い合わせを  
●JOBANアトラインかしわ実行委員会 ☎7167-4455(月～金曜日午前10時～午後5時。祝日を除く)

### 体験農園の利用者を募集

●①そら豆＝6月1日・2日・8日・9日  
●②枝豆＝6月22日・23日・29日・30日  
●いずれも午前10時～午後2時※小雨決行  
●所 金山地先(「たいけん農園金山くらぶ」)  
●因 そら豆(2キログラム)・枝豆(20株)の収穫体験  
●費 ①＝1,500円②＝2,000円  
●備 長靴・手袋・汚れてもよい服装  
●用 ①・②ともに各催しの前日までに、4面右上の必要事項を書いて、農菜土へファクスするか農菜土のホームページで  
●農菜土 ☎・☎7137-7318(土・日曜日は休み)・農政課 ☎7167-1143

## 講座・講演

### 消費生活コーディネーター企画講演会「落語で学ぶ悪質商法」

●6月6日(木)午後1時30分～3時  
●所 中央公民館  
●定 先着180人  
●因 クーリング・オフの仕方など、落語で楽しく学びます  
●講 東京都消費生活総合センター啓発員・浜遊亭美波さん  
●用 当日、会場へ直接  
●問 消費生活センター ☎7163-5853

### 自殺予防ゲートキーパー養成研修(事例検討編)

●昨年、年間の自殺者数が15年ぶりに3万人を下回りましたが、依然、多数のかたが亡くなられています。自殺対策では、悩んでいる人に声をかけ、話を聞いて、必要な支援につなげるゲートキーパーが大きな役割を果たすといわれています。うつ病や不安障害の治療法である認知行動療法の手法を活用し、大切な人を自

殺の危機から救うために、ゲートキーパーのスキルを学んでみませんか。

●時 ①6月9日②9月8日③12月8日の各日曜日午後1時～4時  
●所 ウェルネス柏  
●定 医療職のかた・ゲートキーパーの基礎知識があるかた、先着100人  
●因 ①＝認知行動療法とは②＝認知行動療法に基づくアセスメント～悩みに対応したモデルを探る～③＝いのちへの支援～事例紹介とその対応～  
●用 5月29日(水)までに、はがきに4面右上の必要事項と性別を書いて、〒277-8505 柏市役所保健福祉総務課へ郵送(必着)するか ☎info-hkin@city.kashiwa.lg.jpで  
●問 認知行動療法推進協会 ☎043-226-2027・保健福祉総務課 ☎7167-1131

### はみんぐ介護教室

●6月～来年2月の原則第3土曜日午前10時～正午(計10回程度)  
●所 介護老人保健施設はみんぐ  
●定 20人  
●因 介護保険制度・移乗動作・食事・排せつ介助など  
●用 5月31日(金)までに、はがきに4面右上の必要事項を書いて、〒277-0825 布施1-3 介護老人保健施設はみんぐへ郵送(必着)するか電話で※応募者多数の場合は抽選  
●問 介護老人保健施設はみんぐ ☎7134-0660

### 楽しいパソコン教室

●6月20日(木)午前9時30分～正午  
●所 県立手賀の丘少年自然の家  
●定 高校生以上のパソコン初心者のかた、先着12人  
●因 パソコンを使ってうちわを作ります  
●用 5月21日(火)午前9時から、県立手賀の丘少年自然の家へ電話で  
●問 県立手賀の丘少年自然の家 ☎7191-1923

## 催し

### 芸能鑑賞会

●柏市文化連盟の加盟団体による舞台芸術の鑑賞会を行います。

とき	ところ	内容
5月18日(土)午後3時～5時	市民文化会館大ホール	洋舞
5月19日(日)午前10時～午後4時	市民文化会館大ホール	民謡・民舞
5月25日(土)午前10時30分～午後4時30分	アミュゼ 柏	邦楽の部(能楽・日本舞踊・詩吟・三曲・長唄・詩舞)

●用 当日、会場へ直接  
●◎出演団体など、詳しくは問い合わせを  
●問 文化課 ☎7191-7403

### 柏都市計画道路箕輪青葉台線の東武野田線との立体区間が開通しました

●県事業として整備を進めている、柏都市計画道路箕輪青葉台線の東武野田線をまたぐ区間が開通しました。  
●開通日時 5月10日午前10時  
●開通箇所 増尾5丁目地先から増尾台1丁目地先までの延長約750メートル  
●注 周辺交通量の増加が見込まれますので、安全に注意して通行してください  
●問 千葉県柏土木事務所 ☎7167-1267



## 6月 文化施設の催し

### 市民ギャラリー

催し	開催期間
あかつき会和紙絵画展	3日(月)～6日(木)
のの会絵画展	7日(金)～10日(月)
全日本写真連盟柏支部写真展	11日(火)～15日(土)
水彩スケッチ教室メープル会	16日(日)～20日(木)
入木会書展	21日(金)～24日(月)
水彩画ふとう展	25日(火)～28日(金)
パステル画とスケッチ教室展	29日(土)～7月2日(火)

●開館時間/午前10時～午後8時。各催しの初日は午後1時から、最終日は午後6時まで  
●問 柏市民ギャラリー ☎7148-2211(柏高島屋ステーションモール8階)・文化課 ☎7191-7403

### 市民文化会館

●柏市小中高等学校音楽フェスティバル  
●時 15日(土)午前9時30分から  
●問 柏グリーンライオンズクラブ ☎7166-3737  
●柏交響楽団定期演奏会  
●時 16日(日)午後2時から  
●費 全自800円  
●問 同楽団 ☎090-8443-0181

### アミュゼ 柏

●船橋ゴリ・出前うたごえ  
●時 11日(火)午後2時から  
●費 全自1,000円  
●問 鈴木 ☎090-9376-7319  
●フォリア・フレンドリーコンサート  
●時 29日(土)午後2時から  
●費 全自2,000円(高校生以下1,000円)  
●問 リトミック研究センター ☎7147-0338

### さわやかちば県民プラザ

●The World of Brass 2013 in 県民プラザ  
●時 2日(日)午前10時から  
●問 同プラザ事業振興課 ☎7140-8615  
●東葛飾文化祭  
●時 8日(土)～23日(日)  
●問 同プラザ事業振興課 ☎7140-8615



## キッズ

### 春のなかよし広場～親子で楽しみませんか～

親子の触れ合い遊び、手作りおもちゃ、身体測定、運動遊びなどを楽しめます。  
 時6月6日(木)午前10時30分～11時45分  
 所中央体育館  
 対象1歳6カ月～3歳ぐらいの子どもと保護者  
 申込み当日、会場へ直接  
 西原保育園 ☎7154-7964

### 前期親子体操教室

時6月8日～29日の毎週土曜日午前10時～11時30分(計4回)  
 所中央体育館  
 対象市内在住・在勤・在園で、4～6歳の幼児と保護者、30組  
 内容基本運動、器具、用具を使った運動など  
 費1,000円  
 内容上履き、汗拭きタオル、飲み物、動きやすい服装、印鑑(初回だけ)など  
 時5月31日(金)までに、4面右上の必要事項と子どもの氏名(ふりがな)・年齢、ファクス番号(あるかただけ)を書いて、スポーツ課へ ☎7190-0892・info-sprt@city.kashiwa.lg.jpするか電話で※応募者多数の場合は抽選  
 所スポーツ課 ☎7191-7399

### 不登校について聞く・話す時間 & ふらっと

時5月24日(金)午前10時～正午  
 対象①不登校やその傾向がある子どもの保護者②不登校の児童・生徒、先着各10人  
 内容不登校について話し合ったり、経験者のお話を聞いたりします。子どもが自由にすごせる居場所もあります(パズル、卓上ゲームや卓球など)  
 時5月16日(木)午前10時から、永楽台児童センターへ電話で

## 納期限は5月31日(金)

▼納税通知書は5月13日に発送しています

### 軽自動車税の全期

納税通知書の内容については  
 市民税課 ☎7167-1124  
 納付については  
 収納課 ☎7167-1122

口座振替のかたは預貯金残高にご注意を

## 児童センターへ行こう!

しこだ児童センター ☎7145-2522

- ファミリー day「プラレールであそぼう」  
 プラレールでみんなであそびます  
 時5月18日(土)午前10時～11時30分 対象どなたでも(未就学児は保護者同伴)、先着15人 申込み当日、会場へ直接
- あそびおたすけ隊「スポーツチャンバラ」  
 現代版チャンバラであそびます  
 時5月25日(土)午前10時～11時30分 対象小学生、先着10人 時5月16日(木)午前10時～15時
- 釜のめし・おもちゃ図書館  
 障害のある子もいない子も手作りおもちゃと一緒に遊べます  
 時5月26日(日)午前10時～正午、午後1時～3時 対象どなたでも(未就学児は保護者同伴)  
 時当日時間内に、会場へ直接

光ヶ丘遊戯室(光ヶ丘近隣センター内)  
 ☎7170-7600  
 (午前9時～正午、午後1時～5時)

- グループ「りん」の絵本と遊ぼう  
 絵本の読み聞かせ・歌・ミニ工作などで三世代触れ合いのすてきな時間を過ごします  
 時5月21日(火)午前10時30分～11時30分 対象幼児と保護者、先着15組 時当日、会場へ直接

児童センターへ電話で  
 所永楽台児童センター(永楽台近隣センター内) ☎7163-4050

## 健康

### HIV検査普及週間

昨年の全国HIV感染者とエイズ患者の新規報告数(速報値)は1,446件で、依然横ばいで推移し、未だ予断を許さない状況です。HIVの感染拡大を防ぎ、感染者のエイズ発症を遅らせるためには早期発見が大切です。市では「HIV検査普及週間」に合わせ、休日・夜間検査を行います。  
**■HIV抗体検査**  
 時定 ▶休日検査=6月2日(日)午前9時30分～11時、先着50人 ▶夜間検査=6月24日(月)午後5時30分～7時、先着30人  
 所ウェルネス柏  
 内容採血によるHIV抗体検査(希望により梅毒検査・クラミジア抗体検査・B型・C型肝炎検査を実施)  
 所保健所保健予防課へ電話で  
 内容匿名で受けられます。HIV検査は即日結果をお伝えします。ただし、判定保留となる場合があります。梅毒検査・クラミジア抗体検査・B型・C型肝炎検査は2週間後に結果をお伝えします。HIV抗体検査は感染から3カ月以内に検査をした場合、正しい結果が得られない場合があります  
 所保健所保健予防課 ☎7167-1254

### 高齢者のよい歯のコンクール参加者募集

時6月6日(木)午前10時～11時  
 所アミュゼ柏  
 対象市内在住で、次の条件に全て当てはまるかた ▶昭和8年4月1日までに生まれた満80歳以上のかた ▶自分の歯が20本以上あるかた(治療してある歯も含む)  
 時5月31日(金)までに、保健所地域健康づくり課へ電話で  
 所保健所地域健康づくり課 ☎7167-1256・1257

### マットピラティス教室(骨盤矯正運動)

時5月29日～7月17日の毎週水曜日午前11時30分～午後0時30分(計8回)  
 対象市内か周辺に在住のかた、先着50人  
 内容体幹部を強化して姿勢を整え、ダイエットにも最適です

※特に記載がないものは会場・申し込み・問い合わせともに各施設へ 保護者＝主に保護者対象

- グーチョキパーおはなし会  
 人形劇「ちびおおかみ」など  
 時5月29日(火)午後3時30分～4時20分 対象幼児～小学生(未就学児は保護者同伴)、先着60人 申込み当日、会場へ直接
- 自分で作ろう! フレンチトーストにチャレンジ!  
 フレンチトーストとフルーツポンチを作ります  
 時6月1日(土)午前9時30分～午後0時30分 対象小学生、先着12人 費100円 時5月18日(土)午後2時～15時

永楽台児童センター(永楽台近隣センター内)  
 ☎7163-4050

- あそびの城「ネイチャーゲーム」  
 動物当てゲームやネイチャービンゴで遊べます  
 時5月25日(土)午後1時～2時30分 対象小学生以上、先着20人 時当日、会場へ直接
- グーチョキパーおはなし会  
 人形劇「ちびおおかみ」など  
 時5月28日(火)午後3時30分～4時20分 対象幼児～小学生(未就学児は保護者同伴)、先着80人 時当日、会場へ直接

豊四季台児童センター ☎7144-5363

- 【募集】児童センターまつり実行委員  
 6月15日(土)県民の日に行う「児童センターまつり」の準備と当日の手伝いをします  
 時5月26日(日)・6月2日(日)午後2時～4時、6月15日(土)午前9時30分～午後2時30分 対象小学生以上、先着20人 時5月16日(木)午後2時～15時

## Love 体力年齢診断 あなたの体力年齢は?

スポーツ推進委員による「新体力テスト」を行います。今後のスポーツ活動の参考にするため、実年齢と体力年齢の差を確認してみませんか。



▲上体起こしでの一幕

時所①中央体育館=5月26日(日)午前9時30分～正午②沼南体育館=10月19日(土)午後1時30分～4時③柏の葉公園コミュニティ体育館(柏の葉公園内)=11月30日(土)午後1時30分～4時  
 対象市内在住・在勤・在学で、20～79歳までの健康なかた

- ▶20～64歳 握力・上体起こし・長座体前屈・反復横とび・20メートルシャトルラン(往復持久走)・立ち幅とび※各種目の合計点数により体力年齢を判定
- ▶65～79歳 握力・上体起こし・長座体前屈・開眼片足立ち・10メートル障害物歩行・6分間歩行※各種目の合計点数によりA～Eの5段階で判定

測定結果を記録管理 当日の測定結果を後日郵送。結果をデータ管理し、次回開催時に前回の結果と比較できます

健康相談 測定結果を基に、スポーツや運動に関する健康相談ができるコーナーを設置

費400円  
 内容運動しやすい服装・室内用運動靴、汗拭きタオル、飲み物など  
 時当日の①=午前9時30分～10時30分②・③=午後1時30分～2時30分に、会場へ直接

所柏市スポーツ推進委員協議会(峯村) ☎7193-1482

費4,800円  
 内容運動のできる服装・汗拭きタオル・飲み物など  
 時5月16日(木)午前9時から、中央体育館へ電話で  
 所中央体育館 ☎7164-9573

### シェイプアップエアロ教室・ヨガ教室

時①シェイプアップエアロ教室=6月5日～7月24日の毎週水曜日午前9時30分～10時30分②ヨガ教室=6月7日～7月26日の毎週金曜日午前9時30分～10時45分(各計8回)  
 対象16歳以上のかた、各先着40人  
 内容①=リズムに合わせて筋肉を刺激し、体をシェイプアップ②=ダイエット効果の高いヨガで健康な体に  
 費①=5,250円②=6,300円  
 内容運動のできる服装・室内履き、汗拭きタオルなど  
 時5月16日(木)午前10時～5月22日(水)午後4時に、沼南体育館へ電話で※応募者多数の場合は抽選  
 内容保育あり(1人につき1回300円)  
 所沼南体育館 ☎7193-1111

## 6月 図書館本館の催し

.....プラネタリウム.....

「テーマ：宇宙人」  
 「物語：おとめ座物語」  
 時8日(土)・22日(土)午後1時30分・3時30分、9日(日)・23日(日)午前11時、午後1時30分・3時30分

.....おはなし会.....

時毎週木曜日午後4時～4時30分、15日(土)午後2時～2時30分(毎月第3土曜日)

休館日 毎週月曜日  
 (祝日・振替休日は除く)  
 所図書館本館 ☎7164-5346

## こども図書館 5月後半の催し

午前中催しがない日は、午前10時30分から「こども図書館おはなし会」あり

とき	催し
18日(土)午前11時～11時30分	ちょっと大きい子のためのおはなし会
19日(日)午前11時～11時30分	読み聞かせ・手遊び・エプロンシアターなど
19日(日)午後2時～2時30分	読み聞かせ・手遊び・パネルシアター「はじまる はじまる えがおのじかん」
21日(火)午後3時～3時30分	読み聞かせ・手遊び・パネルシアター「はじまる はじまる えがおのじかん」
23日(木)午後2時30分～3時	読み聞かせ・親子ふれあい遊び・折り紙など
24日(金)午前10時30分～11時15分	みんなで遊ぼう! わらべうた
25日(土)午前11時～11時30分	ちょっと大きい子のためのおはなし会
26日(日)午前11時～11時30分	読み聞かせ・手遊び・パネルシアター「わくわくどきどきみんな集まれ」
26日(日)午後2時～2時30分	ハンドベル演奏(童謡など)
28日(火)午後3時～3時30分	読み聞かせ・手遊び・パネルシアター「わくわくどきどきみんな集まれ」

※当日、会場へ直接。「ちょっと大きい子」=4歳以上向け  
 所こども図書館 ☎7108-1111



**健康(続き)**

**8020運動普及の標語募集**

市内在住のかた  
 テーマ 歯科疾患の予防・口腔の健康づくり  
 5月31日(金)までに、はがきに4面右上の必要事項と標語・職業を書いて、〒277-0004柏下73 柏歯科医師会へ郵送で(当日消印有効)※はがき1枚に1点の応募  
 最優秀者は6月23日(日)の柏市口腔衛生大会で表彰  
 保健所地域健康づくり課 ☎7167-1257・柏歯科医師会 ☎7163-5260

**シニア**

**かたくり学級**

6月7日～7月5日の毎週金曜日午前10時～正午(計5回)  
 中央公民館  
 市内在住・在勤で60歳以上のかた、50人  
 高齢者のための健康体操・転倒予防体操、旧吉田家住宅見学など※手話通訳あり  
 5月23日(木)までに、往復はがきに4面右上の必要事項を書いて、〒277-0005柏5丁目8-12 柏市中央公民館へ郵送で(必着)※応募は1人1通。応募者多数の場合は抽選  
 中央公民館 ☎7164-1811

**Love 6月のリボン館の教室**

不用品を有効利用しましょう!

●必ず事前に申し込みを5月16日(木)午前9時30分から、同館へ電話で

裂き織り教室(テーブルセンター)	5日(水)午前10時～午後4時。先着10人。100円
ゆかたからワイドパンツ作り	12日(水)午前10時～午後4時。先着10人。200円
牛乳パックから変形六角型くず入れ	14日(金)午前10時～午後3時。先着15人。100円
傘の修理教室	15日(土)午前10時～正午。先着10人。100円
自転車の手入れ・修理方法教室	18日(火)午前10時～正午。先着10人。50円
ネクタイからポーチ作り	19日(水)午前10時～午後4時。先着13人。300円
ふるしきの楽しい活用法	21日(金)午後1時～3時。先着15人。無料
包丁研ぎ教室	23日(日)午前10時～正午。先着10人。100円
なんでも修理教室(おもちゃ・時計・ラジオ・家庭用品など)	23日(日)午後1時～3時。先着8人。無料
古布でぞうり作り	29日(土)午前10時～午後4時。先着12人。200円

**Love リボン館ミニフリーマーケット出店者募集**

6月9日(日)午前9時30分～正午※雨天決行  
 市内在住のかたで構成する非営利の団体、家族  
 区画数/30区画程度  
 販売品/衣類・雑貨・古本等(危険物・食品・植物・薬等は不可)  
 1区画500円  
 5月21日(火)までに、代表者が往復はがきに4面右上の必要事項と構成人数・主な販売品目を書いて、〒277-0872 十倉二348-202 柏市リサイクルプラザリボン館へ郵送で(必着)※応募者多数の場合は抽選

リサイクルプラザリボン館  
 ☎7199-5082(月曜休館)

**介護支援サポーターを募集**

介護支援サポーターとして登録し、指定の高齢者施設などでボランティア活動に参加できるかたを募集します。同サポーターは、活動時間に応じてスタンプが付与され、年額5,000円を上限に奨励金があります。

登録を希望するかたは、次の説明会にご参加ください。

①6月11日(火)午後1時30分～3時30分  
 ②6月14日(金)午前10時～正午

いきいきプラザ

市内在住で65歳以上のかた、各50人  
 6月4日(火)までに、はがきに4面右上の必要事項とファクス番号(あるかただけ)を書いて、〒277-0005柏5丁目8-12 柏市社会福祉協議会ボランティアセンターへ郵送(必着)するか ☎7165-1355で

ボランティアセンター ☎7165-0880

**終活入門「今を元気に暮らすための生前整理」**

6月4日(火)午後1時30分～3時30分

いきいきプラザ

市内在住で60歳以上のかた、50人

高齢期を快適に自分らしく暮らすために、モノと心を整理する古堅流の生前整理術を学びます

5月27日(月)までに、はがきに4面右上の必要事項を書いて、〒277-0005柏5丁目8-12 柏市社会福祉協議会ボランティアセンターへ郵送(必着)するか ☎7165-1355で※応募者多数の場合は抽選

ボランティアセンター ☎7165-0880

**初めての四つ球ビリヤード講座**

5月25日～7月27日の毎週土曜日午前10時～正午(計10回)

柏寿荘

市内在住で60歳以上のかた、男女各4人

初心者のための四つ球ビリヤードを学びます

前掛け、スリッパ

5月21日(火)までに、柏寿荘へ電話か直接※応募者多数の場合は抽選

柏寿荘 ☎7131-9511

**介護予防講座「元気で長生き!食と栄養」**

5月30日(木)午前10時～正午  
 南部老人福祉センター

市内在住で60歳以上のかた、20人

健康的な日常生活を送るための高齢者の食生活のポイントを学びます

5月22日(水)午後5時までに、南部老人福祉センターへ電話か直接※応募者多数の場合は抽選

南部老人福祉センター ☎7176-6151

**市民体育大会**

問スポーツ課 ☎7191-7399

種目	とき	ところ	対象	内容	費用	申し込み	問い合わせ
グラウンドゴルフ	5月27日(月)午前9時～午後0時30分	逆井運動場	市内在住・在勤・在学中で中学生以上のかた	個人戦(40ホール)	1人700円	5月20日(月)～22日(水)までに、堀内へ電話で	堀内 ☎7143-3403(午後2時以降)
バレーボール	6月7日(金)午前9時～午後7時 6月22日(土)午前9時～午後7時	中央体育館 沼南体育館	市内在住・在勤の女性	家庭婦人9人制、4ランク分けリーグ戦	1チーム3,000円	5月20日(月)までに、松下へ電話で	松下 ☎7191-7982

**スポーツ講習会**

問スポーツ課 ☎7191-7399

種目	とき	ところ	対象	内容	費用	申し込み	問い合わせ
美容体操	5月22日(水)午前11時～午後1時	中央体育館	市内在住・在勤の女性	ストレッチ・リズム体操・レクリエーションダンス	無料	当日、会場へ直接	田代 ☎7146-7631

**より開かれた行政を目指して  
 情報公開と個人情報保護実施状況**

市では、情報公開条例と個人情報保護条例に基づき、条例の実施状況を公表します。

**●情報公開制度**

平成24年度の公文書の開示請求件数は、319件でした。開示請求に対する決定等の状況は、別表1「決定等の状況(情報公開)」のとおりです(請求件数と決定等件数の相違は、請求1件に対し複数の決定がなされたため)。

また、不服申立てが5件(うち1件は取り下げ)あり、柏市情報公開・個人情報保護審議会の答申を受け、「認容」2件、「一部認容」・「棄却」各1件の決定が行われました。

なお、情報公開制度では、公文書の開示のほか、市が出資している団体等の情報公開と審議会等の付属機関の会議の公開を推進することとしています。審議会等の会議の公開状況は、別表2「付属機関等の会議の公開状況」ととおりです。

■表1 決定等の状況(情報公開) (件)

区分	決定区分				請求者取り下げ	計
	全部開示	部分開示	不開示(うち不存在)	未決定		
件数	153	96	33(32)	0	46	328

■表2 付属機関等の会議の公開状況

区分	開催した付属機関の数(件)	開催数(回)
公開	37	108
非公開	13	396
一部非公開	4	12
開催総数	49	516

※非公開の会議は、介護認定審査会など個人のプライバシー保護等のため。会議は、審議の内容により同一の会議でも公開・非公開・一部非公開で行っているため、会議を開催した付属機関等の総数と内訳の合計とは一致しません

**●個人情報保護制度**

市の事務で、個人情報を取り扱う事務の件数は、980件です。

平成24年度の自己の保有個人情報の開示請求件数は、38件でした。開示請求に対する決定等の状況は、別表3「決定等の状況(個人情報)」のとおりです。

また、不服申立てが2件あり、柏市情報公開・個人情報保護審議会の答申を受け、「棄却」の決定が行われました。

■表3 決定等の状況(個人情報) (件)

区分	決定区分				請求者取り下げ	計
	全部開示	部分開示	不開示(うち不存在)	未決定		
件数	21	13	1(1)	0	3	38

◎情報公開と個人情報保護実施状況について、詳しくは市のホームページをご覧ください  
 問情報公開制度・個人情報保護制度については行政課 ☎7167-1112、審議会等の会議の公開状況については行政改革推進課 ☎7167-1118

**中央公民館のパソコン講座**

※会場は中央公民館。費用は100円。OSはWindowsXPで、Office2007・インターネットエクスプローラ8を使用。講師はパソコンボランティア

講座名	とき	対象	内容
①エクセル基礎講座	6月3日(月)・10日(月)午後1時30分～4時30分(計2回)	市内在住・在勤で、基礎的操作・文字入力やマウス操作ができるかた、各25人	いろいろな表を作りながら、エクセルの基礎を学びます
②インターネット基礎講座	6月5日(水)・12日(水)午前9時30分～午後0時30分(計2回)		ネット検索の基礎知識とその活用法を、事例を中心に学びます
③デジタルカメラ講座	6月5日(水)・12日(水)午後1時30分～4時30分(計2回)		デジタルカメラで撮影した写真をパソコンに取り込み、加工の仕方などを学びます
④パソコン初心者講座	6月8日(土)・15日(土)午前9時30分～午後0時30分(計2回)		パソコンの基本的操作を学び、文字入力やインターネットを体験します
申し込み	5月27日(月)までに、講座ごとに往復はがきに4面右上の必要事項を書いて、〒277-0005 柏5丁目8-12 柏市中央公民館へ郵送で(必着)※応募は1講座につき1人1通。応募者多数の場合は各締切日の翌日午前9時に中央公民館で抽選。以前受講した講座は応募できません		

問中央公民館 ☎7164-1811



●申し込み・問い合わせなどは、各施設の開館時間をお願いします

## 柏市民公益活動促進基金の登録団体が決定

「柏市民公益活動促進基金」は、本紙4月1日号でお知らせしましたが、市民や事業者のかたから寄付を預かり、市民公益活動団体を資金面から援助する制度です。「柏市を良くしたい」という皆さんの思いを、寄付という形で市民公益活動団体へ託すための仕組みです。特定の団体を応援できる基金は、県内初の試みとなっています。なお、4月下旬に決定した、現在「団体応援寄付」ができる団体は別表のとおりです。

### ◎寄付の種類

この基金の最大の特徴が、寄付者が寄付の使い道を選択することができることです。寄付の指定先には、次の2種類があります。

**団体応援寄付** 登録してある団体から、寄付者が応援したい市民公益活動団体を選択して行う寄付です

**一般寄付** 特定の団体ではなく、市民公益活動全般への支援のために行う寄付です

### ◎寄付の方法

協働推進課(市役所本庁舎3階)等で配布しているパンフレットに添付された「寄付申出書」に必要事項を書いて、〒277-8505 柏市役所協働推進課へ郵送してください。後日、納付書を送りますので、指定金融機関等からお支払いください。なお、市のホームページから寄付の申し出をすることもできます。

	登録団体	活動内容
1	特定非営利活動法人「犬と猫のためのライフポート」	殺処分ゼロを目指し、保健所から犬や猫を引き取り新しい飼い主を探す活動をしています
2	特定非営利活動法人「福祉サービス かしわ市民の会」	高齢や障害により、心身に不自由があるかたの外出をお手伝いする活動を行っています
3	NPO法人「ちば里山トラスト」	自然豊かな里山への理解を深め、その保全や整備、活用に関わる活動を行っています
4	特定非営利活動法人「老いじたくあんしんねっと」	健康で通常に生活している高齢期を迎えたかたが抱えている「老後の生活についての種々な不安」について、相談窓口を定期的に開設して相談を受けています
5	特定非営利活動法人「ASAC カンボジアに学校を贈る会」	カンボジアに対して学校建設事業、成人の非識字者の教育の機会を提供しています
6	柏自主夜間中学	戦中・戦後の混乱により学べなかつたかた、今の学校に通いたくないかたなど、さまざまなかたの学習を支援しています
7	特定非営利活動法人「こどもすぺーす柏」	柏の子どもたちに対し、自主的、文化的、創造的な体験活動を行い、心豊かな成長を支援する活動をしています

図協働推進課 ☎ 7168-1033

## 団体・サークルの催し

●市等官公庁以外の市民団体やサークルからの情報を掲載しています  
●費用の記載がないものは無料

近セ=近隣センター、中公=中央公民館、沼公=沼南公民館、教福=教育福祉会館、県プラ=さわやかちば県民プラザ

### Love ドキュメンタリー映画「普通に生きる」パリアフリー柏上映会

時6/1の13時～14時30分・15時15分～16時45分・18時10分～19時40分 所 アミュゼ柏 函 車椅子での来場可。視覚・聴覚障害者にも対応 費 大人999円、子ども599円 関馬場 ☎ 7163-2260

### ■講演会「日韓併合時代の真実&南京の実相」

時5/26の14時20分～16時50分 所 中公 函 捏造された歴史を見直し、日本人の誇りを取り戻そう 費 500円 関小野 ☎ 080-5684-0047

### ■初めてでもわかりやすい経理実務講習会

時6/12～7/10の毎(木)18時30分～20時30分(計5回) 函 個人事業主 函 現金出納帳の記入、源泉徴収・年末調整、決算書の作成など 定 30人 費 一般6,000円、会員3,000円 関 筆記用具・電卓 所 関 柏商工会議所 ☎ 7162-3305

### ■CGV杯こどものための英語スピーチコンテスト

時6/30の10時～16時 所 アミュゼ柏 函 幼児・小学生(帰国後3年未満のかたは帰国子女枠で) 函 ①Show

and Tell部門②スピーチ部門 費①=2,500円②=3,500円 函 申込書の締め切りは5/29まで 関山ノ内 ☎ 070-5078-2925

### ■ヴィヴァ・マンドリーノ定期演奏会

時6/2の14時～16時 所 市民文化会館大ホール 函 「闘牛士」「ハイムライゼ」「バグダッドの太守」「サウンド オブ ミュージック」ほか 費 800円 関竹内 ☎ 7132-8363

### ■ルーヴル会館展覧

時5/21～26の9時～21時 所 県プラ 函 初心者 関道前 ☎ 7135-4320

### ■フラワーデザイン展「花のメロディー」

時6/4～6の10時～21時 所 アミュゼ柏 函 フLOWERデザインの展示 関中島 ☎ 7174-4246

### ■家庭倫理講演会

時5/19の14時30分～16時10分 所 アミュゼ柏 費 1,000円 関高橋 ☎ 7163-8565

### ■柏の史跡を巡る

時5/26の9時30分～16時30分 所 柏たなか駅改札口前(集合) 函 4時間以上歩けるかた 函 花野井・布施の公園、社寺・史跡を巡り歩きます 関 持雨具・弁当 関 佐々木 ☎ 7191-0277

### ■春のお話会

時5/25の14時～14時30分・15時～15時30分 所 新田原近セ 函 幼児・児童 関鍋田 ☎ 7164-8836

### ■パーティーで踊れるスロー

時5/29～8/7の毎(木)10時～11時 所 布施近セ 函 2～3年社交ダンスを練習しているかた 費 1回500円 関森 ☎ 7144-3760

### ■合気道体験

時6/1～29の毎(土)15時～16時 所 中央体育館 函 小学生 費 1,000円 関石田 ☎ 7132-0126

### ■押し花作品展&体験会

時5/15～25の10時～16時 所 県立柏の葉公園緑のギャラリー 関本橋 ☎ 7154-3671

## サークル会員募集

①=入会金、②=月会費、③=年会費

### ●花ごよみ

月2回(木)13時、富里近セ。①1,500円、②3,000円。米山 ☎ 7167-7987

### ●書道「青葉会」

第1・3(木)13時、増尾近セ。初心者歓迎。①1,000円、②1,500円。篠原 ☎ 7149-0853

### ●パソコンサークル[wakuwaku]

毎(木)・(金)・(土)9時、リフレッシュプラザ柏、南部・高柳近セ。初心者。パソコンを始めたい・興味のあるかた。1回1,000円。平之内 ☎ 7191-6730

### ●ピラティス会MIKI

月3回(木)か(金)10時、沼公ほか。呼吸により体幹を鍛えます。③3,000円。渡辺 ☎ 090-7207-2972

### ●ペン習字「雲の会」

月2回(木)9時30分、アミュゼ柏。初心者歓迎。①1,000円、②1,500円、年1回手本料1,500円。森田 ☎ 7164-0930

### ●歌謡愛好会

第1・3(木)13時、沼公。講師の指導でカラオケを練習。①1,000円、②1,000円。植木 ☎ 7191-4554

### ●書道「霞会」

第2・4(金)12時50分、増尾近セ。①1,000円、②1,500円。安倍 ☎ 7172-0048

### ●韓国料理友の会

第1(木)10時、中公。③1,500円。野口 ☎ 7163-7898

### ●かなと実用書道古筆研究会

月2回(出)15時、アミュゼ柏。女性。かな書道、ペン手紙、古筆学習。①3,000円、②3,000円。徳永 ☎ 090-4014-8567

### ●西原フィットネスの会・フラミンゴの会

毎(木)9時30分、西原近セ。初心者歓迎。①1,000円、②1,000円。体験可。鈴木 ☎ 7153-3427

### ●合気道

毎(金)17時20分、松葉近セ。①3,000円、②3,000円。1ヵ月無料体験可。宮本 ☎ 090-2411-7593(13時～19時)

### ●茶道「敬和会」

第1・3(土)13時、南部老人福祉センター。60歳以上。②2,500円。青嶋 ☎ 7191-6605

### ●豊四季パレエ

月4回(木)15時、旭町近セ。リトミックを取り入れ、パレエの基本から丁寧に指導。①3,000円、②3,500円。今立 ☎ 7115-0114

### ●社会人バスケットボールチーム「damdam」

毎(日)19時30分、柏の葉高校。20歳以上の社会人。③1,000円。吉岡 ☎ 7135-1969

### ●サンデーバドミントン

毎(日)13時30分、花野井小。年齢・性別不問。子ども連れ歓迎。①1,000円、②500円。横田 ☎ 7133-6814

### ●Y's ハモニカ

第2・4(金)10時、南部老人福祉センター。60歳以上。初心者歓迎。ハモニカ世界大会優勝の講師が親切に指導。①1,000円、②500円。こあくつ ☎ 090-3340-5369

### ●いちご(一基)クラブ

第2・4(木)13時、南部老人福祉センター。市内在住で60歳以上のかた。女性歓迎。初心者講習あり。①1,000円、②300円。松崎 ☎ 7176-0263(16時以降)

### ●女声合唱団りら

毎(木)15時、南部近セ。初心者歓迎。女性。発声、童謡・唱歌のアレンジ曲、賛美歌など。③3,000円。畑佐 ☎ 7173-9526

### ●千葉中国文化交流会

第1・2・3(出)9時、旭町近セ。中国語旅行会話、日常会話。②2,500円。山口 ☎ 080-3934-2341

### ●舞踊サークル「若美会」

第1・3(月)か(木)か(土)10時、根戸近セほか。年齢・性別不問。見学自由。①3,000円、②3,000円。吉岡 ☎ 090-6516-4029

### ●日本画「嘉の会」

第2・4(金)13時30分、中公。初心者歓迎。③4,000円。堀 ☎ 7163-6467

### ●陳氏太極拳旭町サークル

月4回(日)9時30分、旭町近セ。①2,000円、②3,000円。佐藤 ☎ 7173-7542

### ●絵画サークル「雪美会」

第1・3(金)10時、沼公。鉛筆デッサン。③3,000円。米村 ☎ 7169-9029

### ●血液とリンパの流れを良くする体操「エンジェル」

第1・3(金)9時30分、田中近セ。リンパの活性と体力維持。1回1,100円。椎根 ☎ 7131-3623

### ●マスターマック・ウクレレ倶楽部

第3(日)15時、リフレッシュプラザ柏。初心者歓迎。①1,000円、②1,000円。山屋 ☎ 7175-4340

### ●軟式野球松葉

毎(土)15時、松葉町野球場ほか。少年野球経験者。ピッチャー・キャッチャーなど歓迎。③1,000円。萩原 ☎ 7132-4385

### ●菜の花旬会

第4(土)12時、南部近セ。初心者歓迎。③1,000円。石山 ☎ 080-3448-0087

### ●桐花バレエサークル

毎(木)15時45分、松葉近セ。3歳くらいから。大人のためのクラスもあり。①4,000円、②4,500円。仙石 ☎ 7134-2243

### ●卓球「あじさいクラブ」

月4回(木)9時、根戸近セ。男女不問。コーチレッスンあり。①1,000円、②1,500円。箱守 ☎ 7132-3085

### ●ペン・筆ペン「五葉会」

第2・4(土)9時50分、新田原近セ。①1,000円、②1,250円。岩岡 ☎ 7163-3560

### ●女性カラオケサークル「あやめ会」

第2・4(金)18時30分、藤心近セ。女性だけ。初心者歓迎。講師指導で毎月新曲をレッスン。③3,000円。本田 ☎ 7175-0035

### ●ママさんソフトボール彗星クラブ

毎(木)9時30分、逆井運動場。18歳以上。初心者・子ども連れ歓迎。③500円。大澤 ☎ 7172-8739

### ●手編み「ニット」の会

第2・4(木)13時、田中近セ。初心者歓迎。②2,500円。大越 ☎ 7134-1968

### ●着付け「和装サークル」

第2・4(木)・(木)12時30分、松葉近セ。初心者歓迎。他の曜日は相談。①1,000円、②2,000円。久保田 ☎ 7133-3949

### ●絵と工作サークル「たんぽぽ会」

毎(土)15時、藤心近セ。4歳～小学生。①1,000円、②4,000円。小野 ☎ 7176-6010

### ●サークル・ニーハオ中国語会話

毎(木)19時、アミュゼ柏。初～中級レベルの会話中心。①2,000円、②3,000円。加藤 ☎ 090-9100-8426

### ●ダンスクラブP&L

月4回(金)19時、高柳近セ。少し踊れるかた。①1,000円、②4,000円。木村 ☎ 7149-2467

### ●アプリルダンスクラブ

第2・4(木)15時、高柳近セ。フリーダンス。1回100円。佐野 ☎ 090-8174-4123

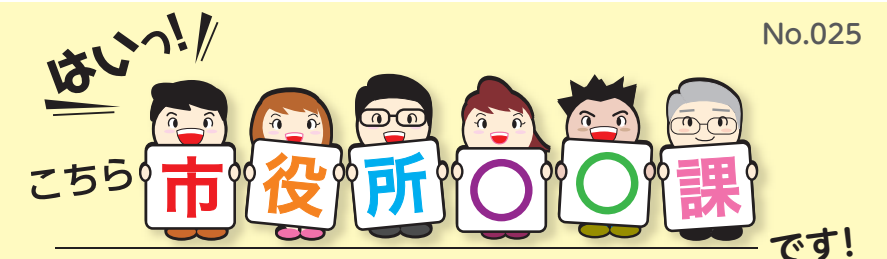
### ●柏自分史の会

第4(木)13時、中公。楽しかったことや苦労したことなど、自分の人生を本にして子どもたちに残します。③3,000円。今渡 ☎ 7167-2093



市内人口

405,708人(前月比759人増)  
●男 201,380人 ●女 204,328人  
●世帯数 166,976世帯(前月比745世帯増)  
(25.5.1現在)



## 都市部 公園緑政課

皆さんは、「緑」というと何を思い浮かべますか? 木漏れ日が差し込む林、花いっぱいのお花壇、子どもたちの笑い声あふれる公園の緑、四季折々で表情を変える並木道など、生活の中にあるさまざまな緑から、ふとした瞬間に癒やされているかたは多いと思います。

私が所属する公園緑政課では、そんな街の緑を「守り、つくり、育てる」ことを目標に、里山保全活動の担い手づくりや、新しい公園の計画・整備、緑のオープンスペースの確保、ボランティア団体への支援など、緑に関する多様な業務に取り組んでいます。



▲こんぶくろ池公園で行われる自然観察会

中でも、市の北部に位置する現在整備中の「こんぶくろ池公園」は、市民団体をはじめ、大学等の教育機関や地元企業など、地域で一体となって管理している公園です。園内の散策路や看板等は全て手作り、定期的に行われる自然観察会や竹細工講習会などのイベントも、「NPO法人こんぶくろ池自然の森」のかたたちによって行われています。こんぶくろ池公園は、まだまだ整備の途中段階です。これから公園づくりに携わっていきたくとお考えで、ボランティア志望のかたをお待ちしております!

また、本紙5月1日号でお知らせしましたが、地域全体で共有できる緑を増やして街全体を緑に囲まれたガーデンにするためカシニワ制度を推進しており、今週末には「カシニワ・フェスタ」を開催します。5月18日(土)~20日(月)の3日間、市内各所のカシニワ登録地などが一斉公開されますので、皆さんぜひマップを片手にカシニワ巡りをしてみてはいかがでしょうか。きっと、「市内にこんなに緑があったんだ」と、新しい発見があると思います。



▲カシニワ制度に登録のオープンガーデンは現在約40件

公園緑政課で仕事をしていると、柏の緑を守り、つくり、育てているのは、行政だけではなく、緑に関わる市民のかたたちの力が非常に大きいことに気付かされます。これからも市民や企業などと協力して、まち全体が一体となって柏の緑を育てていけるよう頑張ります。



▲毎年秋に行われる里山ボランティア入門講座



このコーナーでは市民の皆さんの活躍や季節の話題、笑顔が輝く市内の出来事などを取材、紹介しています

## Love 園内に広がる虹色のアーチ チューリップフェスティバル

春らしい陽気に包まれた4月13日・14日、あけぼの山農業公園で、柏の春を彩るイベント「チューリップフェスティバル」が行われました。赤・白・黄色など、色鮮やかなチューリップが見事に開花、その数なんと約15万本!訪れたかたがたは、花の美しさに目を奪われていました。一方ステージでは、市立柏高等学校吹奏楽部の生徒たち(右写真)が演奏やダンスを披露したり、模擬店では柏の特産物の販売などが行われたりして、会場は活気に満ちあふれていました。



## 目指せ頂点! 頑張れレイソル! ACL予選リーグで首位通過

柏レイソルが出場している AFCチャンピオンズリーグ(ACL)のホームゲームが、4月23日、日立柏サッカー場で行われました。対戦相手は中国の貴州人和。序盤は、両チーム無得点のまま進みますが、後半開始早々、増嶋竜也選手の鮮やかなゴールでレイソルが先制し、試合を優位に進めます。終盤に失点したものの、1対1で引き分けて勝ち点を手にし、予選リーグを見事1位で通過。レイソルは、2年連続で決勝トーナメント進出を決め、準々決勝進出をかけた全北現代モータース(韓国)と5月15日にはアウェイで、22日(水)にはホームで対戦します。前回大会を上回る活躍となるよう、みんなで応援しましょう。



▲ドリブルで駆け上がるクレオ選手(写真左)



▲ゴールを決めて喜ぶ増嶋選手(写真右)

### 有料広告

新しい高齢者マンション  
**SunCity**

## サンシティ 柏

食事付 現地見学会実施  
6/3(月)開催(要予約)

新しい高齢者マンション「サンシティ柏」。リニューアルしたモデルルームをご覧いただき、ホテルのようなレストランでのお食事も付いた見学会に、限定20名様をご招待いたします。

●当日11時 柏駅東口集合  
※お申込みの方には、後日案内状をお送りします。

「千葉県有料老人ホーム 設置運営指導指針による表示事項」  
●類型/介護付有料老人ホーム(一般型特定施設入居者生活介護) ●居室の権利形態/利用権方式 ●利用料の支払方式/一時金方式 ●入居時の要件/入居時自立、原則満65歳以上の方 ●介護保険/千葉県指定介護保険特定施設(一般型特定施設) ●居室区分/全室個室 ●介護にかかわる職員体制/1.5:1以上

●見学会のご予約・資料ご請求は ☎0120-34-3782

# 40周年感謝セミナー

無料

会場: 野村證券柏支店3階 セミナーホール(柏駅東口徒歩2分)

柏支店長 中地 修

開催日時	タイトル	備考	所属(略称)	講師
16日(木) 13:30~15:00	投資信託セミナーシリーズ	GSグループ・マーケット・ファンド	ゴールドマン・サックス・マネジメント	土居 邦彰氏
17日(金) 13:30~15:00	投資信託セミナーシリーズ	野村日本ブランド株投資	野村アセットマネジメント	野村 明日香氏
20日(月) 13:30~15:00	当面の株式環境と参考銘柄のご紹介	Nomura21,テクニカル分析	野村證券 投資情報部	若井 敬知
21日(火) 10:00~11:30	投資信託セミナーシリーズ	野村日本不動産投資	野村アセットマネジメント	倉木 良則氏
21日(火) 13:30~15:00	ハッピーライフセミナー	知って安心!介護の知識	株式会社 日本介護福祉グループ	部長 中島由子氏
22日(水) 13:30~15:00	投資信託セミナーシリーズ	ビクテ新興国インカム株式ファンド	ビクテ新興国インカム株式会社	榎本 卓治氏
23日(木) 10:00~11:30	投資信託セミナーシリーズ	野村ドイチェ・高配当インフラ関連株投資 他	ドイチェ・アセット・マネジメント 他	本田 奈美子氏 他
27日(月) 13:30~15:00	H25年度税制改正・相続税・贈与税	山田コンサルティンググループ	山田 FAS株式会社 常務取締役	布施 麻紀子先生
28日(火) 13:30~15:00	投資信託セミナーシリーズ	日本高配当株プレミアム	野村アセットマネジメント	通峰 智子氏
29日(水) 13:30~15:00	<野村>ではじめる相続対策	相続税と贈与税の動向	野村證券 信託銀行・保険事業部	岡田 真美
31日(金) 10:00~11:30	ザ・株式	日本株投資戦略・Nomura21	野村證券柏支店	佐藤 忠徳
31日(金) 13:30~15:00	ザ・株式	日本株投資戦略・Nomura21	野村證券柏支店	佐藤 忠徳

●本案内に記載のセミナーでは、セミナーでご紹介する商品等の勧誘を行う場合があります。●セミナーのご出席はすべて無料です。お申し込みは、お電話にて承ります。●21日(火)開催の「ハッピーライフセミナー」は内容が変更になりました。

それ、野村にきいてみよう。野村証券 04-7163-2011(代)