

この春、新時代の幕開け

柏の葉が変わる!

柏の葉
スマートシティ
プロジェクト



KASHIWA-NO-HA

公・民・学の連携によってまちづくりが進む柏の葉。土地区画整理事業の計画決定から13年、この春いよいよ、新しい時代のまちづくりを実践する拠点が次々とオープンし、街の全貌が明らかに!
企画調整課 ☎ 7167-1117・北部整備課 ☎ 7167-1249



住宅地と駅を結ぶ通路
グリーンアクシス
(本紙2面参照)

ゲートスクエア
ホテル&レジデンス棟
(7月オープン)

新たな研究領域を開拓 東京大学柏の葉キャンパス駅前サテライト

柏市内、つくばエクスプレス沿線は、大学が集積するまさに頭脳の宝庫。今年1月には、柏の葉キャンパス駅前に新たな「学」の拠点が誕生。一般企業などとの連携をより深め、新たな事業や研究領域の開拓を進めていきます。
◎同館1階には、4月中旬以降に「柏の葉アーバンデザインセンター(UDCK)」が開館予定です



オシャレでにぎわう空間 柏の葉キャンパス駅西口

柏の葉の玄関口「柏の葉キャンパス駅」。今回、西口の広場と通りが全面リニューアル!歩道はレンガや石を張った舗装に生まれ変わり、ベンチが設置され、ケヤキや八重桜を眺めながらおしゃべりを楽しむこともできます。4月下旬には、コンペで選ばれたシンボルサインが広場にお目見え。駅前空間に華を添えます。



知の交流で新産業が生まれる イノベーションオフィス[KOIL](柏の葉オープンイノベーションラボ) ※4月14日オープン

ゲートスクエア「ショップ&オフィス棟」の4~6階にオープンした「KOIL」。集まる人たちが交流しやすい開けた環境は、新しい産業が生まれる、そんなワクワクする場所です。また、執務空間のほか、3Dプリンターなどの最新設備やカフェ・イベントスペースも併設。地域にも開放された新しいオフィス空間です。
◎同棟1~3階は、ららぽーと柏の葉北館として、4月26日(土)から順次開店



「世界の未来像」をつくる

柏の葉では、公・民・学が連携し、「環境共生」「健康長寿」「新産業創造」の3つの分野でさまざまな取り組みが展開されています。まちづくりを考え、実践するための活動拠点が「柏の葉アーバンデザインセンター(UDCK)」であり、私たち専門スタッフが日常的に個々の活動支援などを行ってききました。今春、次々と施設がオープンし、柏の葉はにぎやかさを増します。「未来」がいっぱい詰まった柏の葉へ、皆さんもぜひお越しください!



柏の葉アーバンデザインセンター(UDCK)ディレクター・砂川 亜里沙さん

「柏の葉スマートシティプロジェクト」の続きは2面へ ▶▶▶

1面からの続き「柏の葉スマートシティプロジェクト」▶▶▶

新しい風を感じに 柏の葉 へ行こう!

耳より情報

にぎやかさを増す柏の葉では、イベントが続々と催されます。百聞は一見にしかず!世界の未来の形をその目でお確かめください。

春マルシェ 柏の葉見本市

色とりどりのお店を巡りながら、新しくなった駅前通りで「まち・再発見」!のんびりしたり、ゲームをしたり、食べたり飲んだりおしゃべりしたり...まるでリビングみたいにお過ごせるコーナーもあちこちに出現します。

時 4月26日(出)午前10時~午後4時

所 柏の葉キャンパス駅西口

内 多彩なワークショップや絵本・おもちゃの交換会をはじめ、地域貢献を目指すレストランのオーナーシェフが腕を振るう「東葛六市レストランサミット」からも10店舗が一挙出店

申 当日、会場へ直接

問 マルシェコロール実行委員会 ☎7135-8101



柏の葉が何倍も面白くなる!

その① 柏の葉キャンパス駅前の街路灯とバス停のモデルは...

柏の葉のまちづくりには、「大学」も関わっていることが他市にはない大きな特徴です。街路灯は「鉛筆」を、バス停は「折り紙細工」をイメージしたデザインだそうです。

その② グリーンアクシスには遊び心満載

駅から住宅地を通り、こんぶくろ池公園へ続く憩いの通路「グリーンアクシス」。道沿いにはカフェもあり、お散歩などにも最適です。そして、この道には「かげもしゃ」という謎の生物の姿が!! 皆さんは何体見つけられるでしょうか。また、子どもたちの好奇心をくすぐる大きなキャンパスもありますよ。



カシニワ・フェスタ



時 5月9日(金)~18日(日)

所 柏の葉キャンパス駅前、こんぶくろ池公園 ほか

内 市民が大切に育てている里山・ガーデン・広場の一斉公開

◎詳しくは、本紙2面市政情報をご覧ください

問 柏市みどりの基金

☎7160-3120



市のホームページでは、柏の葉キャンパス駅や柏たなか駅周辺の魅力をブログで紹介!こちららぜひチェックしてみてください

市政情報

カシニワ・フェスタ2014 ~はじまります!人と緑をつなぐまちめぐり~

問 柏市みどりの基金 ☎7160-3120

カシニワ・フェスタとは、市民が大切に育てている里山・ガーデン・広場(=カシニワ)を一斉に公開する春の祭典です。2回目となる今回は、約70カ所のカシニワが参加します。あなたのお気に入りのカシニワ、見つけてみませんか?

カシニワ・フェスタの楽しみ方

時 5月9日(金)~18日(日)

所 市内約70カ所 ※詳しくはガイドブックで

まずはガイドブックで情報収集!

市内に点在しているカシニワの場所や行き方、イベントなどをガイドブックでチェック!

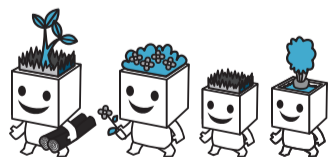
発行日 / 4月25日(金)予定

配布場所 / 行政資料室(市役所本庁舎1階)、沼南支所、各近隣センター、柏駅前行政サービスセンター、県立柏の葉公園、柏市みどりの基金 ほか



▲昨年のガイドブック

巡る



カシニワ制度
マスコットキャラクター
「ニワやん」

きれいなガーデンや森を、5月の爽やかな風を感じながら散歩してみよう。オーナーが庭の案内をしてくれる所もあります。ちょっと疲れたら、庭があるカフェで優雅なティータイムを楽しむ、そんな1日はいかがでしょうか?



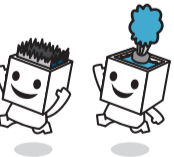
体験する

木漏れ日がまぶしい林の中で丸太切りや竹細工づくりをしたり、ハーブ畑の中でクラフトづくりをしたり、お子さんと一緒に体験もできます。



学ぶ

新緑の森の中で自然の観賞会。ガイドの説明に耳を傾けると、普段は気づくことのない発見がいっぱいです。



カシニワとは?

カシニワで柏の街を1つの大きなガーデンに!

カシニワとは、地域全体で共有できる緑を増やして、街全体を緑に囲まれたガーデンにしていけるものです。「近所の空き地を地域全体で共有できる庭にする」「里山をみんなで再生する」「土地を借りて野菜を育てる」「家の庭をきれいにする」、その一つ一つの行動の広がりが街全体のガーデン化、そして人々が生き生きと暮らす健康な街を作ることにもつながります。



初心者必見! 里山バスツアー

興味はあるけど、どこに行ったらいいのかわからない...そんなかたにおすすめ!市内の里山ボランティア活動地などをバスで見学します。

時 ①北コース=5月13日(水)午前9時~午後5時

②南コース=5月16日(金)午前9時~午後5時 ※いずれも雨天中止

集合・解散 / ①=柏駅 ②=新柏駅

※詳しい集合場所は申し込み時にお伝えします

対 各先着20人 費 500円

持 昼食・飲み物・帽子※長袖・運動靴でお越しを

問 4月16日(水)~30日(水)の午前9時~午後5時に、柏市みどりの基金

へ電話するか ☎midori-k@fancy.ocn.ne.jpで

※申し込みはどちらか1コースだけ

ニワやんを集めよう! スタンプラリー

スタンプラリーに参加をしているカシニワに、ニワやんスタンプ台があります。ニワやんスタンプを集めて応募すると、抽選で賞品が当たります ※詳細はガイドブックで確認してください



スタンプラリーも実施!

市の人事異動

☎人事課 ☎7167-1113

市では、4月1日付で人事異動を行いました。部長級以上の人事異動は、次のとおりです。

役職	氏名
総務部長	鬼澤 徹雄
財政部長	成嶋 正俊
地域づくり推進部長	石橋 良夫
こども部長	秋山 享克
生涯学習部長	藤江 美紀雄
学校教育部長	山本 和寿

ネーミングライツスポンサーを募集

☎スポーツ課 ☎7191-7399

市では、所有する施設を有効に活用することにより、新たな財源の確保と施設のサービスの維持・向上を図ることを目的として、今回初めて市が所有する施設のネーミングライツスポンサーを募集します。

◎愛称は、本紙や市のホームページなどで積極的に使用しますが、条例で定められている正式な施設名を変更するものではありません

使用期間／契約日から平成31年3月31日まで

施設名	用途	年間利用者数 (平成24年)	希望金額 (年額)
塚崎運動場 野球場	野球場	10,412人	50万円以上
宮田島運動場 野球場	少年野球場・ソフトボール場	7,098人	30万円以上
大津ヶ丘中央公園運動場 野球場	少年野球場・ソフトボール場	4,648人	15万円以上

※愛称例『塚崎運動場 ○○○野球場』『塚崎運動場 ○○○球場』など

☑5月15日(木)までに、スポーツ課(沼南庁舎3階)で配布する申込書に必要事項を書き、事前連絡の上、直接持参を※申込書は市のホームページからダウンロード可
☑提出書類をもとに市が設置する審査委員会において選定し、本紙や市のホームページなどで公表するとともに、報道機関に向け広くお知らせしていきます

ネーミングライツ(命名権)とは

施設の名称に企業の社名やブランド名を付与する権利で、「命名権」とも呼ばれています。県内で有名などころでは、千葉マリスタジアム(千葉市)が、「QVCマリスタフィールド」という愛称で親しまれています。

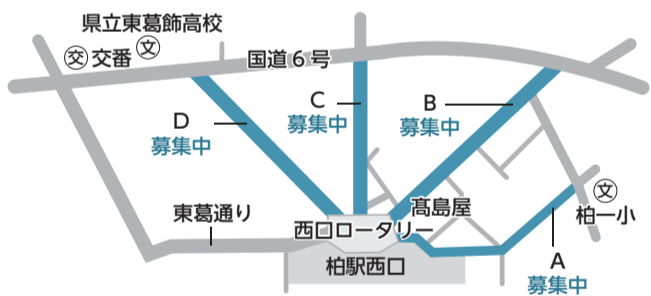
柏駅西口の通りの愛称を募集

☎商工振興課 ☎7167-1141

柏駅西口に放射状に広がる5つの通りのうち、4つの通りの愛称を市制施行60周年を記念し、西口の4つの商店会が募集します。皆さんが利用しやすく、親しみやすい愛称をお待ちしています。

応募方法／5月30日(金)までに、かしわインフォメーションセンター(柏駅南口ファミリかしわ3階)や商店会店舗内で配布している応募用紙に必要事項を書いて応募箱に入れるか、同センターのホームページから※複数応募も可

☑愛称は商店会などで構成する選考委員により決定し、柏まつりで発表。採用者には記念品を贈呈します



A 100周年を迎えた柏一小につながる通りで、市内でも最も古い商店街の一つ。飲食店を中心に個性豊かなお店が密集しています※現・一小通り



B 柏高島屋・セントラルウェルネスクラブ・レストランホテル等に面した通りで、花壇には一年中花が咲いています



C 通勤・通学では地域住民にも多く利用されています。通り沿いには、オフィスビル等が立ち並び、柏における屈指の業務地区です



D 柏高島屋ステーションモール新館など、さまざまな店舗が並び、若者が集う活気ある通りです※現・あさひ通り

住み慣れた自宅や地域で暮らすために

豊四季台団地の中心部に「柏地域医療連携センター」ができ、4月1日から稼働を始めました。これは、厚生労働省が進める施策「地域包括ケアシステム」を実現させるための中心的な役割を担う拠点です。医療・介護関係者と行政が連携して運営する点は、日本において初めての試みの一つです。

高齢になり体が弱ってくると、日常生活支援や継続的な診療などが必要になってきます。それら必要なサービスを自宅にしながら、まるで病院や介護施設にいるような形で一体的に受けられる仕組みが地域包括ケアシステムです。訪問診療・看護・介護・リハビリテーションなど、それぞれの専門事業者が連携をしながら、総合的に対応します。

今までは、それぞれの事業者が個別に対応していて、困った時でも患者さん、あるいは家族が自ら対応しなければなりません。また、そもそも自宅に来て診療してくれる医師や看護師も少ない状況でした。

しかし、今作り上げようとしている地域包括ケアシステムでは、一人の患者さんに対して、医師を含めた関係者が積極的に連携を取り合って、患者さんの状況に応じて、専門事業者が適切に対応できるようになります。

センターには、市の担当部署や柏市医師会・柏歯科医師会・柏市薬剤師会の事務局機能が入り連携を図るとともに、医療・介護関係者による勉強会や講演会が日々行われることとなります。今後は、市民の皆さんと一緒に、「在宅医療を含めた地域包括ケアシステムでどのようなことが可能になるのか」について、勉強していきたいと思っています。地域包括ケアシステムについて、言葉だけではイメージがつかめないかもしれません。市民の皆様もぜひ積極的に、このセンターで毎月1回を目安に行われる健康講座「かしわ元気塾」にご参加ください(本紙15日号に掲載)。

最後に、このセンターは柏市医師会を中心に、柏歯科医師会・柏市薬剤師会などが建設し、柏市へ寄付いただきました。誠にありがとうございました。

市長室だより

秋山 浩保



介護保険サービス利用の支給限度額が変更

☎高齢者支援課 ☎7167-1135

4月から介護報酬の改定に伴い、1カ月に介護保険で利用できる支給限度額も引き上げられました。

要介護区分ごとの支給限度額(1カ月)		
要介護区分	3月まで(変更前)	4月から(変更後)
要支援1	49,700円	50,030円
要支援2	104,000円	104,730円
要介護1	165,800円	166,920円
要介護2	194,800円	196,160円
要介護3	267,500円	269,310円
要介護4	306,000円	308,060円
要介護5	358,300円	360,650円

※福祉用具購入費と住宅改修費の支給限度額に変更はありません

「とうかつ 学生一押し! freeマップ☆」ができました

☎企画調整課 ☎7167-1117

東葛6市(松戸、野田、柏、流山、我孫子、鎌ヶ谷)の各市の市職員で構成する東葛広域行政連絡協議会と大学コンソーシアム東葛の学生会に所属する大学生が連携し、学生でも楽しめる各市のおすすめスポットを紹介した情報マップを作りました。

配布先／かしわインフォメーションセンター(柏駅南口ファミリかしわ3階)・企画調整課(市役所本庁舎3階)
☑配布は無くなり次第終了

今回、市職員のかたがたと現役大学生10人で各市を分担して作成しました。実際に訪れてみて、都内に行かなくてもお金をかけずに楽しめるスポットをたくさん発見しました。さまざまなかたがたに手にとっていただき各市に興味を持っていただきたいと思います。そして、ご家族やお友達と一緒に足を運んでいただけたら嬉しいです★

「とうかつ 学生一押し! freeマップ☆」QRコード



今すぐチェック!



▲大学コンソーシアム東葛学生会の皆さん
左から、江戸川大学・熊谷壘さん、麗澤大学・小林恵理さん、聖徳大学・菅原綾子さん

かしわ市 かわら版

●市等官公庁からのお知らせです ●費用で特に記載のないものは無料です
●申し込み・問い合わせなどは、各施設の開館時間をお願いします



はがき・ファクスなどの記入内容

右記の要領で必要事項を記入。往復はがきの場合は返信面の宛先を記入してください

- ①希望する講座・催し名
- ②〒・住所
- ③氏名(ふりがな)
- ④年齢
- ⑤電話番号

お知らせ

沼南公民館の休館日

点検などによる休館日は次のとおりです。
休館日 5月19日(月)、6月9日(月)、8月4日(月)、10月20日(月)、11月17日(月)、12月8日(月)、来年2月2日(月)、年末年始(12月29日～翌年1月3日)
園沼南公民館 ☎7192-1111

小・中学生の就学を援助

市内の公立小・中学校に在学していて、経済的な理由でお困りの家庭に対し、就学に関する援助を行っています。認定された場合は、給食費の免除、学用品費・修学旅行費などの一部が援助されます。◎申請方法・援助金額・収入制限など、詳しくは学校から配布される就学援助制度のお知らせをご覧ください
園学校教育課 ☎7191-7367

協会けんぽの介護保険料を引き上げ

介護給付費が年々増加していることに伴い、介護保険料率を本年3月分(4月納付分)から、1.72パーセントに引き上げます※健康保険料率は平成25年度と同じ保険料率です
園全国健康保険協会千葉支部 ☎043-308-0522

中原ふれあい防災公園「まさば広場」の市民ボランティアを募集

とき	内容
4月19日(土)	菜の花刈り取り
4月26日(土)・27日(日)	サトイモ・サツマイモ・落花生のウネ作り、マリーゴールド種まき
5月6日(火)	野菜植え付け
5～10月	草取り、菜の花種まき
10月25日(土)・11月1日(土)	花壇植え替え、野菜収穫

※午前9時30分～正午。7・8月は午前7時30分～10時(雨天の場合は翌日。作業内容の変更あり)
園中原ふれあい防災公園
園当日、会場へ直接
園同公園管理運営協議会 ☎7173-7458

調理師試験

園7月23日(水)
園幕張メッセ国際展示場(千葉市)
園6,100円
園5月20日(火)～22日(木)に、保健所地域健康づくり課(ウェルネス柏3階)で配布している願書に必要事項を書いて、同課へ直接持参
園願書は4月10日(木)から配布
園保健所地域健康づくり課 ☎7167-1256

納期限は4月30日(水)

▼納税通知書は4月1日に発送しています

固定資産税・都市計画税の全期・第1期

園納税通知書の内容について
=資産税課 ☎7167-1125
納付について
=収納課 ☎7167-1122

納期までに必ずご納付を

口座振替のかたは預貯金残高にご注意を

ひとり親家庭に柏レイソル観戦チケットをプレゼント

園市内在住でひとり親家庭の中学生以下の子どもと保護者、6組(12人)
園5月21日(水)に日立柏サッカー場で行われる、対アルビレックス新潟戦の観戦チケットをプレゼント
園4月30日(水)までに、はがきに4面右上の必要事項(保護者)と子どもの氏名・年齢を書いて、〒277-8505 柏市役所こども福祉課へ郵送で(必着)※応募者多数の場合は抽選。抽選結果はチケットの発送をもって代えさせていただきます
園こども福祉課 ☎7167-1595

消費者問題無料相談会

借金問題・出会い系サイト・金融商品など、消費者問題の相談会を行います。東葛6市(松戸・野田・柏・流山・我孫子・鎌ヶ谷の各市)にお住まいのかたなら、どこでも相談できます。

とき	ところ	問い合わせ
5月10日(土)	我孫子市消費生活センター	☎7185-1469
12日(月)	鎌ヶ谷市役所	☎047-445-1141
13日(火)	松戸市衛生会館	☎047-366-7329
14日(水)	流山市消費生活センター	☎7158-0999
16日(金)	野田市役所	☎7123-1084
17日(土)	柏市消費生活センター	☎7163-5853

※いずれも午前10時～午後4時(1人60分)
園4月16日(水)から、各問い合わせ先へ電話で
園消費生活センター ☎7163-5853

全日本中学生水の作文コンクール

8月1日(金)～7日(木)の「水の週間」に合わせて、水に関する作文を募集します。
園県内在住・在学の中学生
テーマ 水について考える(題名は自由)
規定 400字詰め原稿用紙4枚以内
園5月9日(金)までに、作品本文の前に題名・学校名(ふりがな)・学年・氏名(ふりがな)を書いて、〒260-8667 千葉県水政課へ郵送で(必着)
園千葉県水政課 ☎043-223-2272

定期救命講習会

▶普通救命講習Ⅰ

とき	ところ
5月23日(金)	勤労会館
31日(土)	東部消防署
6月6日(金)	午前9時～正午 午後1時～4時
7月2日(水)	
13日(日)	勤労会館
8月16日(土)	
9月16日(火)	
26日(金)	

▶普通救命講習Ⅲ

園6月10日(火)午後1時30分～4時30分
園勤労会館

▶実技救命講習

園6月10日(火)午前10時～正午
園勤労会館

▶上級救命講習

園5月12日(月)、6月20日(金)、7月30日(水)、8月14日(木)・27日(水)、9月21日(日)※いずれも午前9時～午後5時
園東部消防署

《共通》

園各回先着30人

園自動体外式除細動器(AED)の取り扱いを含んだ救命講習

園4月16日(水)～9月19日(金)の午前9時～午後5時に、救急課へ電話で
園救急課 ☎7133-0118

甲種防火管理新規講習

園6月12日(木)・13日(金)午前9時20分～午後5時(計2回)
園柏商工会議所(東上町)
園消防法に定められた建物で監督的な立場にあるかた、先着130人
園6,170円
園申請書の配布 火災予防課、各消防署・分署で※日本防火・防災協会のホームページからダウンロード可
園事前に郵便振替で受講料を振り込み、4月30日(水)午前9時～午後4時に、写真と郵便振替払込請求書兼受領書のコピーを貼った申請書を千葉県消防設備協会へ FAX)043-268-7129で※郵送不可
園千葉県消防設備協会 ☎043-268-6033・火災予防課 ☎7133-8792

かしわこそだてハンドブックへの広告を募集

子育て情報を掲載した平成26年度版「かしわこそだてハンドブック」を発行します。広告掲載に興味があるかたはぜひご協力ください。
園発行時期 6月予定
園規格・部数 A5判・20,000部
園掲載料金・申し込み方法など、詳しくは問い合わせを
園子育て支援課 ☎7168-1034・サイネックス成田支店 ☎0476-23-6140

耐震診断費を助成

地震に強いまちづくりを進めるため、耐震診断の費用を助成します。希望されるかたは、診断前に申請してください。
園詳しくは、市のホームページを見るか問い合わせを

分譲マンション……申請期間 6月2日(月)～9月25日(木)

園次の要件を全て満たす分譲マンション管理組合の代表者▶昭和56年5月31日以前に着工された分譲マンション▶地上階数が3階以上で延べ面積が1,000平方メートル以上▶構造が鉄骨造・鉄筋コンクリート造・鉄骨鉄筋コンクリート造のいずれか▶人の居住の用に供する部分の床面積の合計が延べ面積の2分の1以上▶構造に関する設計図書が現に存在する▶管理組合の総会で、耐震診断を行うことや補助金申請を行うことについての決議がなされている

予備診断補助金額 耐震診断に掛かった金額の3分の2(千円未満切り捨て) 限度額3万4千円

本診断補助金額 耐震診断に掛かった金額の3分の2(千円未満切り捨て) 限度額100万円

木造住宅……申請期間 5月1日(木)～12月25日(木)

園次の要件を全て満たす木造住宅を所有しているかた▶昭和56年5月31日以前に着工された在来工法の木造住宅(一戸建てか併用住宅)※昭和56年6月1日以降に増築などが無いものに限る▶地上階数が2階以下

補助金額 耐震診断に掛かった金額の3分の2(千円未満切り捨て) 限度額4万円

◎市に登録した木造住宅耐震診断士が行うものに限りです

園建築指導課 ☎7167-1145

5月 文化施設の催し

市民ギャラリー

催し	開催期間
素朴画家ラツコヴィッチが愛したクロアチアの風景と色彩	3日(土)～6日(火)
レモンの会展	7日(水)～10日(土)
金陵書道会展	15日(木)～18日(日)
水墨画の世界	23日(金)～26日(月)
のの会絵画展	27日(火)～30日(金)
NHK文化センター柏パステル画とスケッチ教室展	31日(土)～6月3日(火)

開館時間/午前10時～午後8時。各催しの初日は午後1時から、最終日は午後6時まで。3日(土)～5日(月)は午後7時まで

休館日/11日(日)～14日(水)・19日(月)～22日(木)

園柏市民ギャラリー ☎7148-2211(柏高島屋ステーションモール8階)・文化課 ☎7191-7403

アミュゼ柏

▶日本画・油絵の会

園8日(木)～13日(火)午前10時～午後7時(8日は午後1時から、13日は午後3時まで)
園柳沢 ☎7133-0610

▶魔女のコンサート

園18日(日)午後2時～4時
園全自2,500円
園榎本 ☎047-346-1426

さわやかちば県民プラザ

▶東洋・五葉書道会「同人展Ⅱ」

園13日(火)～24日(土)午前9時～午後9時(24日は午後4時まで。19日は休館)
園西村 ☎7172-7098

▶県庁さわやか出張所「美術館ワークショップ」

園17日(土)午後1時～4時
園同プラザ事業振興課 ☎7140-8615

図書館本館

▶プラネタリウム

「テーマ：星空時間旅行」
「物語：ペルセウス座物語」
園10日(土)・24日(土)午後1時30分・3時30分、11日(日)・25日(日)午前11時、午後1時30分・3時30分

▶おはなし会

園毎週木曜日午後4時～4時30分、17日(土)午後2時～2時30分(毎月第3土曜日)

休館日/毎週月曜日(祝日・振替休日は除く)

園図書館本館 ☎7164-5346

地域子育て支援センターに出掛けてみませんか

子育てをひとりで抱えず、楽しくできるよう保育士が強い味方となって、友達づくりを応援します。市内各所にある地域子育て支援センターへ、足を運んでみてください。

◎開催日時など、詳しくは各保育園等に問い合わせを

●こんなことをやっています！

▶子育てサロン

就学前の子どもとママや妊婦さんが、手遊び・お話し・体操などをしながら、情報交換や友達づくりをします

センター名	保育園等	問い合わせ
こあら	酒井根保育園	☎7172-2001
らっこ	富勢保育園	☎7131-0179
ぼっかぼか	あいみ保育園	☎7191-1920
Kids Square (キッズスクエア)	ひかり隣保館保育園	☎7135-3715
おひさまクラブ	花の井保育園	☎7197-7710
ばんびくらぶ	柏保育園	☎7171-6700
サンサンたいよう組	巻石堂さくら保育園	☎7166-7374
ひ・ま・わ・り	柏の葉キャンパス保育園	☎7134-4774
ゆうゆう(遊々)	みなみ高柳保育園	☎7192-3745
おいかけっこ	柏こぼと保育園	☎7131-4515

園保育運営課☎7167-1137

▶フロア・園庭開放

お部屋や園庭を開放して、親子で自由に遊べます

▶その他

市内の子育てサークル活動の支援、育児相談、育児講座、子育て関連の情報提供、園の行事参加など

センター名	保育園等	問い合わせ
べんぎん組	吉野沢保育園	☎7100-2200
まことちゃん	柏さかさい保育園	☎7172-3939
さっちゃん家(ち)	おお田保育園	☎7131-2795
あしびな	北柏駅前保育園わらび	☎7166-7355
プチ・ココファン	ココファン・ナーサリー柏の葉	☎7137-0860
くるみサロン	くるみ幼稚園	☎7144-1647
あいあいキッズ	あい保育園柏たなか駅前	☎7135-1137
ステップ	柏中央保育園	☎7147-3922
おやこの広場あそぼ	柏みどり保育園	☎7192-6548

講座・講演

音楽教室「かしわ塾」の参加者募集

市内小・中学生の音楽ワークショップです。市立柏高等学校吹奏楽部顧問などから指導を受け、同校吹奏楽部の生徒たちと練習・発表を行います。

☎6月28日(土)・29日(日)午前10時～午後3時(29日は午後4時30分まで。計2回)

☎市立柏高等学校

☎市内在住で2日間参加できる小・中学校の吹奏楽部・音楽部・管弦楽部に所属する小学6年生と中学校2・3年生、300人

☎300円

☎楽器・譜面台・上履き・昼食(大型打楽器は高校のものを借用予定のためマレットだけ持参)

☎5月7日(水)までに、往復はがきに4面右上の必要事項と学校名・学年・楽器名・保護者氏名を書いて、〒277-8503 柏市教育委員会文化課へ郵送で(必着)※応募者多数の場合は抽選。結果は後日通知

☎園文化課☎7191-7403

ユネスコ春季英会話教室

▶世界遺産と英会話コース

☎5月7日～7月9日の毎週水曜日午後1時30分～3時30分(計10回)

▶基礎英会話コース

☎5月12日～7月14日の毎週月曜日午後6時30分～8時30分(計10回)

《共通》

☎中央公民館

☎市内在住・在勤のかた、各コース35人

☎6,500円

☎4月28日(月)までに、はがきに4面右上

児童センターへ行くこう!

光ヶ丘遊戯室(光ヶ丘近隣センター内)
☎7170-7600
(午前9時～正午・午後1時～5時)

●ママのぼけっとおはなし会
手袋人形シアター「あくしゅでこんにちには」、パネルシアター「ふしぎなポケット」など
☎4月24日(木)午前11時～11時40分 ☎幼児と保護者、先着20組 ☎当日、会場へ直接

高柳児童センター☎7190-1348

●パパとあそぼう
こどもの日にちなんだふれあい遊びや工作をして楽しみます
☎4月27日(日)午前10時30分～11時30分

の必要事項と希望コース名を書いて、〒277-0005柏5丁目8-12柏市中央公民館内 柏ユネスコ協会へ郵送で(当日消印有効)※応募者多数の場合は抽選。結果は全員に通知

☎園柏ユネスコ協会(石井)☎7167-8296・文化課☎7191-7403

心臓ペースメーカー勉強会

☎5月18日(日)午後1時～4時

☎アミュゼ柏

☎心臓ペースメーカー装着者が予定者、先着80人

☎1,000円※付き添いのかたは無料

☎4月16日(水)午前9時から、日本心臓ペースメーカー友の会へ電話で

☎園同友の会千葉県支部柏地区会(加藤)☎7191-6983・障害福祉課☎7167-1136

柏市社会福祉協議会のボランティア養成講座

①福祉教育ボランティア養成講座

☎5月2日～30日の毎週金曜日午後1時30分～3時30分(計5回)

☎いきいきプラザ

☎市内在住で18歳以上のかた、10人

☎車椅子・高齢者疑似・アイマスク体験などを行いながら、福祉教育のボランティア従事者を養成します

②電話声掛けボランティア養成講座

☎5月23日(金)・28日(水)午前9時30分～正午(計2回)

☎高柳近隣センター

☎両日講座に参加でき、修了後月1回程度高柳近隣センターでボランティア活動に従事できるかた、30人

☎孤立しがちな高齢者などに対して、電話で声掛けを行う「かしわお元気コール事業」のボランティア従事者を養成します

《共通》

☎筆記用具

☎①=4月30日(水)まで②=5月9日(金)までに、はがきに4面右上の必要事項を書いて、〒277-0005柏5丁目8-12 柏市社会福祉協議会へ郵送(必着)・FAX7165-1355するか電話で※応募者多数の場合は抽選

☎園柏市社会福祉協議会☎7163-9001

催し

あけぼの山農業公園・昆虫展

☎5月3日(土)～6日(水)午前10時～午後4時30分※入場は午後4時まで

☎世界の昆虫標本の展示、ヘラクレスオオカブトとの撮影会、質問コーナーなど

☎園小・中学生100円、大人300円

☎園あけぼの山農業公園☎7133-8877

田植え・稲刈り体験

	①富勢地区ふるさと農園	②山崎農園
とき	5月10日(土)午前10時～正午※荒天中止	5月17日(土)午前10時～正午※荒天順延
ところ	あけぼの山農業公園	布瀬地区手賀沼湖畔
利用料金	1世帯4,000円(精米5キログラム付き)	
問い合わせ	トマトハウス☎7134-9920(午前10時～午後3時。月曜日は休み)	農菜士☎・FAX7137-7318(土・日曜日は休み)

☎各30組

●うたってあそぼう
地域のかたと一緒に、童謡や季節の歌を歌ったり、手遊びをしたりします
☎5月7日(水)午前11時～11時20分 ☎どなたでも(未就学児は保護者同伴)、先着50人 ☎当日、会場へ直接

永楽台児童センター(永楽台近隣センター内)
☎7163-4050

●ベビーマッサージ 保護者
ベビーマッサージを体験し、親子でリラックスした時間を過ごします
☎4月28日(月)午前10時～11時 ☎11カ月までの乳児と保護者、先着15組 ☎4月16日(水)午前10時～☎で



☎長靴・手袋・汚れてもよい服装等

☎①=4月30日(水)までに、往復はがきに4面右上の必要事項と参加人数を書いて、〒277-0822布施下127-1 トマトハウスへ郵送で(必着)※応募者多数の場合は抽選②=4面右上の必要事項を書いて、ファクスするか農菜士のホームページで※先着順

☎園農政課☎7167-1143

旧吉田家住宅土間コンサート

☎5月10日(土)午後1時～1時30分・午後3時～3時30分

☎旧吉田家住宅

出演 バイオリニスト・荒巻理恵さん

曲目「猫ふんじゃった」無伴奏バイオリンのための12のファンタジーより第1番]ほか

☎①椅子席=各回先着20人②自由席=座敷・畳部分

☎①=4月16日(水)午前9時から、文化課へ電話で②=当日、会場へ直接

☎園文化課☎7191-7403

求人

柏市立病院の職員

職種	対象	勤務時間
正(准)看護師	常勤=45歳ぐらいまで	▶日勤=午前8時30分～午後5時15分▶夜勤=午後4時30分～翌午前9時30分※4週8休
	非常勤=不問	夜勤専従・短時間応相談
総合事務職	常勤=35歳ぐらいまで※レセプト・経理経験者	▶月～金曜日=午前8時30分～午後5時▶隔週土曜日は午前8時30分～午後0時30分
栄養士	非常勤=30歳ぐらいまで	4勤務シフト制①午前5時～午後2時②午前6時～午後3時③午前9時～午後6時④午前11時30分～午後8時30分
薬剤師	常勤=30歳ぐらいまで	▶月～金曜日=午前8時30分～午後5時▶隔週土曜日は午前8時30分～午後0時30分
調理補助	非常勤=不問	4勤務シフト制①午前6時～午後0時30分②午前9時～午後3時③午後4時～8時30分④午後6時～8時30分

☎各若干名

勤務場所 市立柏病院

賃金 市立柏病院給与規定による(経験者優遇)

☎5月2日(金)までに、写真を貼った履歴書に希望職種を書き、資格免許証の写しを添えて、〒277-0825布施1-3 柏市立柏病院へ郵送で(必着)

選考方法 書類と面接

☎園市立柏病院☎7134-2000

こども図書館 4月後半の催し

とき	催し
午前中催しが無い日は、午前10時30分から「こども図書館おはなし会」あり	
16日(水)午後3時～3時30分	読み聞かせ・手遊び
22日(火)午前10時30分～11時	読み聞かせ・親子ふれあい遊び
22日(火)午後3時～3時30分	読み聞かせ・手遊び
25日(金)午前10時30分～11時30分	わらべうた遊び
26日(土)午前11時～11時30分	昔話の語り・読み聞かせ

※当日、会場へ直接

☎園こども図書館☎7108-1111

求人(続き)

こども発達センター臨時職員

▶言語聴覚士
 言語聴覚士の免許があるかた、1人
勤務時間 月～金曜日午前8時45分～午後5時15分※日数・時間応相談
勤務内容 幼児の言語相談指導
 用こども発達センターへ電話で

▶作業療法士
 作業療法士の免許があるかた、1人
勤務時間 月～金曜日午前8時30分～午後4時30分
勤務内容 障害幼児の作業療法
 用履歴書を書いて、〒277-0004柏下65-1 こども発達センターへ郵送するか直接持参を
《共通》
勤務場所 こども発達センター
賃金(時給) 1,520円※交通費は別途支給
 用こども発達センター☎7128-2223

キッズ

じどセンちゃんじクラブ

いろんな体験をしながら、みんなで楽しく遊びます。今回、参加者とクリエーターを募集します。

▶参加者

ところ・申し込み先	とき
しこだ児童センター ☎7145-2522	原則第2日曜日午前10時～正午※初回は5月11日(日)
高柳児童センター ☎7190-1348	原則第3日曜日午前10時～正午※初回は5月18日(日)

※来年3月までの8月を除く、各計10回
 用小学生以上、各先着30人※全回参加できるかたを優先

用プチ科学実験・たき火体験・クラフト・忍者修行・タグラグビーなど

用4月19日(土)午前10時から、各児童センターへ電話で

▶クリエーター

ところ	とき
しこだ児童センター ☎7145-2522	原則第2日曜日午前10時～午後3時※初回は5月11日(日)
高柳児童センター ☎7190-1348	原則第3日曜日午前10時～午後3時※初回は5月18日(日)

※来年3月までの8月を除く、各計10回
 用中学生以上、各先着8人

用子どもたちと遊んだり、イベントの

5月のリボン館の教室

不用品を有効利用しましょう!

●必ず事前に申し込みを 4月16日(水)午前9時30分から、同館へ電話で

サイズ直し教室	1日(木)午前10時～午後4時。10人。100円
裂き織り教室(テーブルセンター)	9日(金)午前10時～午後4時。10人。100円
着物からワイドパンツ	14日(水)午前10時～午後4時。10人。200円
リバーシブル帽子	15日(木)午前10時～午後4時。10人。100円
傘の修理教室	17日(土)午前10時～正午。10人。100円
自転車の手入れ・修理方法教室	20日(火)午前10時～正午。10人。50円
老後に役立つ整理入門	24日(土)午前10時～正午。15人。100円
包丁研ぎ教室	25日(日)午前10時～正午。10人。100円
なんでも修理教室	25日(日)午後1時～3時。8人。無料

リサイクルプラザリボン館
 用☎7199-5082(月曜休館、祝日の場合は翌日休館)

準備や企画を考えたりします
 用4月19日(土)午前11時から、しこだ児童センターへ電話で

《共通》
 用活動内容により日時を変更する場合や実費負担あり
 用しこだ児童センター☎7145-2522

健康

「柏市国保特定健診」「柏市75歳以上の健診」の受診券を5月末に送付

対象者には、特定健診・75歳以上の健診の受診券を5月末に郵送します。受診券が届いたら、「個別健診」「集団健診」「人間ドック」「脳ドック」の受診方法の中から1つを受診してください。

受診期間 6月～来年1月
検査項目 身体測定、尿検査、血液検査(血清脂質・肝機能・腎機能・血清尿酸・血糖・貧血)など

用▶柏市国民健康保険に加入の40歳以上のかた(ピンクまたは紫色の受診券)
 ▶市内在住で千葉県後期高齢者医療の保険証を持っているかた(黄色の受診券)

用▶個別健診・集団健診=自己負担なし
 ▶人間ドック・脳ドック=掛かった費用から市が1万円を負担(差額は自己負担)
 ※受診期間以外に健診を受けた場合は全額自己負担

◎詳しくは、受診券に同封の案内をご覧ください

用保険年金課☎7164-4455

シニア

介護予防講座「書の基礎を学ぶ」

用5月21日、6月4日・18日、7月2日・16日、8月6日の各水曜日午後1時～3時(計6回)

用市内在住で60歳以上のかた、20人

用半紙を使用し、書の基礎を学びます
 用習字道具一式(すずり、大筆、墨汁、フェルト下敷き、文鎮、半紙)

用4月26日(土)午後4時までに、南部老人福祉センター「かたくりの里」へ電話か直接※応募者多数の場合は抽選
 用用かたくりの里☎7176-6151

介護予防講座「日本最初の健康体操・自彊(きょう)術」

用5月9日～23日の毎週金曜日午前10時～11時30分(計3回)

用市内在住の60歳以上で軽い運動ができるかた、30人

用自彊術の31動作で体のゆがみを整え、心身の調和を図る簡単ストレッチ

用飲み物・バスタオル・運動しやすい服装

用4月21日(月)までの午前10時～午後4時に、いこい荘へ電話か直接※応募者多数の場合は抽選

用用いこい荘☎7192-1401

介護予防講座「初めての手話」

用5月15日～7月10日の各木曜日午後1時30分～3時30分(6月19日を除く、計8回)

用教育福祉会館、いきいきプラザ

用市内在住で60歳以上のかた、30人

用手話の初歩的な表現や技術を分かりやすく楽しく学び、聴覚障害者への理解を深めます

用筆記用具

用4月25日(金)までに、往復はがきに4面右上の必要事項を書いて、〒277-0005柏5丁目8-12教育福祉会館内 中央老人福祉センターへ郵送で(当日消印有効)

※応募者多数の場合は抽選
 用中央老人福祉センター☎7163-9356

介護予防に関する調査のお願い

高齢者のかたを対象に介護予防に関する調査を行います。該当するかたには、4

かしわ元気塾

柏地域医療連携センターの開設を記念し、毎月1回市民の皆さんを元気にする講座を行います。

お肌もカラダもピッカピカ☆
 ～元気でキレイな自分を保つヒント満載～

用5月31日(土)午後2時～4時
 用柏地域医療連携センター(豊四季台1丁目)

用100人

用皮膚科医による講話、お化粧・アロママッサージ・男性のスキンケア体験など

用5月16日(金)までに、はがきに4面右上の必要事項と参加人数を書いて、〒277-8505 柏市役所福祉政策課(市役所別館2階)へ郵送(当日消印有効)・FAX7164-3917・

info-fkshs@city.kashiwa.lg.jp

するか直接※応募者多数の場合は抽選

用福祉政策課☎7167-1171

月下旬ごろに調査票を送付しますので、ご協力をお願いします。

この調査は、皆さんがいつまでも住み慣れた地域で、健康で元気に生活していけるよう、加齢による変化のサインをいち早く発見し、皆さんにあった介護予防への取り組みを案内するものです。期日までに返送いただいたかたには、6月ごろに結果を送付します。

用平成27年3月31日現在、市内在住の75歳以上で、誕生月が4～9月のかた全員(要介護・要支援認定者を除く)

用誕生月が10～3月のかたは7月に調査票を送付。該当しないかたで、調査を希望するかたは問い合わせを

用福祉活動推進課☎7167-2318

家庭婦人スポーツ大会 | 用スポーツ課 ☎7191-7399

参加資格/市内在住・在勤の女性(学生を除く)で、スポーツ保険に加入しているかた※種目により資格の制限あり。ソフトテニスは先着65人、卓球は先着160人。詳しくは、各種目ごとに問い合わせを

種目	とき	ところ	内容	費用	申し込み	問い合わせ
バドミントン	5月22日(木)・23日(金)午前9時～午後5時	中央体育館	ダブルス個人戦 ▶2部・4部=22日(木) ▶1部・3部=23日(金)	1人1,000円	5月5日(月)までに、谷口へ電話するかファクスで	谷口 ☎・FAX 7173-8700
ソフトテニス	6月10日(火)午前9時～午後5時※予備日6月17日(火)	柏の葉庭球場	団体戦	1人1,500円※連盟加盟者は1人1,000円	5月7日(水)までに、井上へファクスで	井上 ☎・FAX 7131-4304
卓球	6月12日(木)午前9時～午後5時	中央体育館	ランク別ダブルスリーグ戦	1人700円※連盟加盟者は1人600円	5月14日(水)午後1時～3時に、中央体育館会議室へ費用を添えて直接	茂田 ☎・FAX 7132-6675
バレーボール	6月19日(水)午前9時～午後7時	中央体育館	家庭婦人9人制バレーボール	1チーム4,000円	5月9日(金)までに、柴田へ電話するかファクスで	柴田 ☎・FAX 7174-0808

市民体育大会 | 用スポーツ課 ☎7191-7399

種目	とき	ところ	対象	内容	費用	申し込み	問い合わせ
グラウンド・ゴルフ	5月5日(月)午前8時40分～午後0時30分	富勢運動場	市内在住・在勤・在学中で中学生以上のかた、先着40人	個人戦(40ホール)	1人700円	4月24日(土)～26日(土)に、堀内へ電話で	堀内 ☎7143-3403(午後2時以降)
バレーボール	5月31日(土)午前9時～午後7時	中央体育館	市内在住・在勤・在学中で中学生以上のかた	男子・女子6人制、女子9人制	1チーム3,000円	5月15日(木)までに、先崎へ電話で	先崎 ☎7131-3496(午後6時以降)

スポーツ講習会 | 用スポーツ課 ☎7191-7399

種目	とき	ところ	対象	内容	費用	申し込み	問い合わせ
ターゲットバードゴルフ	4月27日(日)午前9時～11時30分	富勢運動場	市内在住・在勤で20歳以上のかた、先着20人	初心者向け体験講習会	無料	当日、会場へ直接	佐藤 ☎080-6533-2416
レスリング	5月4日～6月1日の毎週日曜 日午前9時30分～午後0時30分(計5回)	柏四中	3歳以上のかた	タックル練習や寝技・投げ技の習得	1人800円	4月21日(月)～5月3日(土)に、矢後へ電話で	矢後 ☎090-8806-2359
なぎなた	5月16日～30日の毎週金曜日午前9時～11時(計3回)	中央体育館	市内在住・在勤の女性	初心者体験教室	1人500円	5月15日(木)までに、渡邊へ電話するかファクスで	渡邊 ☎・FAX 7131-2757
テニス	5月17日～7月5日の毎週土曜日①午前9時～10時30分 ②午前11時～午後0時30分 ③午前11時～午後0時15分(各計8回)	柏の葉庭球場	市内在住の初心者・中級者①一般=50人 ②一般=35人 ③ジュニア(小学4～6年生)=10人	基礎的技術からゲームまで	①・②=7,200円 ③=5,200円	5月10日(土)午前10時～10時30分に、会場へ直接※応募者多数の場合は抽選	齊藤 ☎7144-2165

●申し込み・問い合わせなどは、各施設の開館時間をお願いします

防犯の話「振り込め詐欺防止」

開 4月23日(水)午後1時15分～2時30分
 所 市内在住で60歳以上のかた、先着50人
 内 高齢者を狙った振り込め詐欺の実態や対策について現役警察官による講話など
 申 当日、会場へ直接
 所 岡柏寿荘 ☎7131-9511

ほのぼのプラザますおの催し

▶ **あなたの言葉が“街”を変える**
 開 5月8日・22日、6月12日・26日、7月10日、24日、8月7日の各木曜日午後1時30分～4時(計7回)
 所 市内在住で60歳以上のかた、20人
 内 年齢を重ねた魅力を、ミニ体験やワークショップを通して、元気につながるヒントをお届けします
 ▶ **脳とカラダが元気になる運動教室～ヘルシーライフ100**
 開 5月13日・27日、6月10日・24日、7月8日・29日、8月5日の各火曜日午前10時～正午(計7回)
 所 市内在住で60歳以上のかた、25人
 内 楽しく運動しながら、生き生きとした生活を目指します
 費 200円
 ▶ **よろけない！ 転ばない！ からだづくり**
 開 5月15日～6月12日の毎週木曜日午前10時～正午(計5回)
 所 市内在住の65歳以上で体力の低下を感じるかた、18人
 内 続けて体を動かすことで心地良さを体感し、運動を習慣付けます
《共通》
 開 4月23日(水)までに、往復はがきに4面右上の必要事項と応募の動機を書いて、〒277-0051加賀3丁目16-8 ほのぼのプラザますおへ郵送で(必着)※応募は1人1通。応募者多数の場合は抽選
 所 岡 ほんのぼのプラザますお ☎7170-5570

柏市民活動フェスタ2014 関連イベントを開催

市内で活躍している市民活動団体を紹介する「柏市民活動フェスタ」。今年も5月25日(日)に柏駅東口周辺、アミュゼ柏で開催します。地域活動参加へのきっかけづくりとして参加してみませんか。今回は、フェスタ開催に先立って行われるイベントをご紹介します。こちらぜひご参加ください。

みんなで歩こう!! 柏のまちめぐりウォーク

開 4月20日(日)午前9時～午後3時
 所 柏駅東口ファミリかしわ前広場「ファミリー広場」集合・柏市民活動センター解散
 内 数字がついた市内の小・中学校18校を歩いて巡りながら、クイズを交えて楽しめます
 費 一般300円、会員100円
 所 柏市ウォーキング連絡協議会(大神) ☎7143-5340

講座「人生を豊かにすることばの力」

開 ①4月23日(水)午前10時～正午②4月29日(火)午前10時～正午
 所 ①=中央公民館②=沼南公民館
 定 ①=先着20人②=先着15人
 内 グループ別でのワークショップ
 テーマ「伝えたいことと、伝わることは違う」「人を孤立させる会話と安心させる会話の違い」「表現の重要性～言葉の力」
 開 ①=柏・地域福祉ネット「風の木」(北川) ☎090-5509-5398②=かがみの会(小林) ☎090-8176-1641

健康力UPスポーツ吹矢体験教室

開 4月25日(金)・5月2日(金)午後1時～3時
 所 中央公民館
 定 各先着20人
 内 腹式呼吸による実技指導を受けながら吹矢を体験
 所 スポーツ吹矢柏吹会(小林) ☎7173-9116

医療セミナー「薬に頼らず血圧を下げる」

開 4月25日(金)午後2時～4時
 所 中央公民館
 定 先着150人
 内 関東医療クリニック院長・松本光正さん
 費 500円(会員は無料)
 所 生涯医療ネットワーク(谷口) ☎7139-9522

わが家の耐震診断相談会

開 4月26日(土)午前10時～11時30分
 所 アミュゼ柏
 定 先着5組
 内 耐震診断や改修の助成金などに関する基礎知識・実例を紹介。個別に相談もできます
 所 かしわ地域防災エコネット(青木) ☎7174-1145

私たちと一緒に歌ったり 踊ったりしませんか

開 5月10日(土)午後3時～6時
 所 松葉近隣センター
 内 少年少女合唱団と一緒に、体を動かして歌ったり、声を合わせてハーモニーマを作ったりします
 開 5月9日(金)までに、同団体へ電話で
 所 柏少年少女合唱団(中川) ☎7175-6337



デイキャンプ

開 5月11日(日)午前10時～午後3時
 所 手賀の丘公園キャンプ場
 定 50人
 内 春の手賀の丘公園で野外料理やいろいろな遊びを楽しみます
 費 小学生以上900円、幼児(3才以上)700円
 所 NPOこどもすぺーす柏 ☎7169-8451

柏の葉公園から利根運河まで歩こう

開 5月15日(水)午前9時～午後0時30分
 所 県立柏の葉公園コミュニティ体育館前芝生広場集合・解散
 内 県立柏の葉公園～利根運河～古墳の森の12キロメートルを歩きます
 費 200円
 内 運動できる服装・靴、帽子、ストレッチ用のビニールシート
 所 柏の葉ウォーキングクラブ(及川) ☎090-6470-5843

こんぶくろ池・工作教室

開 5月17日(土)午前10時～午後4時
 所 こんぶくろ池公園
 内 間伐材を活用した竹とんぼ作り・ゴム鉄砲作り
 所 こんぶくろ池自然の森(古橋) ☎090-9146-4987

ユネスココーアクション募金

開 5月18日(日)午後1時30分～3時
 所 柏駅東口ダブルデッキ
 内 発展途上国への教育支援(寺小屋運動)と大震災子ども育成募金への協力を呼びかけます
 所 柏ユネスコ協会(石井) ☎7167-8296

団体・サークルの催し

●市等官公庁以外の市民団体やサークルからの情報を掲載しています
 ●費用の記載がないものは無料

近セ=近隣センター、中公=中央公民館、沼公=沼南公民館、教福=教育福祉会館、県プラ=さわやかちば県民プラザ

■ **柏市書作家連盟展**
 開 4/11～20の9時～21時(4/11は14時～、4/20は16時まで)
 所 県プラ 岡 柏市書作家連盟 ☎7132-3061
 ■ **小林一茶をたどる「下総葛飾小金道」ウォーキング**
 開 5/3の9時～10時受付・出発
 所 馬橋駅～一茶双樹記念館 費 500円 岡 賀来 ☎7150-5750
 ■ **下田の杜で米づくり**
 開 5/11の9時～正午 所 下田の森緑地広場集合 定 先着20人 申 要予約 岡 廣沢 ☎7139-6322

■ **こんぶくろ池の自然真っ盛り、春の観察会**
 開 4/29の10時～11時30分 所 こんぶくろ池公園管理棟前集合 岡 大貫 ☎7174-1712
 ■ **モーツァルト大好き! Part2 ～フルートとピアノ2台で～**
 開 5/31の14時～15時 所 アミュゼ柏 内 「きらきら星変奏曲」「魔笛」など 費 999円 岡 鈴木 ☎090-2456-1578
 ■ **子ども向け英語サークル「英語でイースター」**
 開 4/26▶0～2歳=9時30分～10

時20分▶3～5歳=10時40分～11時30分 所 南部近セ 費 500円 岡 井上 ☎090-7178-5361
 ■ **釣り講習会(シロギス釣り)**
 開 4/19の9時30分～11時30分 所 千代田ふるさとセンター 内 初心者・初級者 内 エサの付け方・釣り方の説明。後日実地講習も 岡 左近 ☎090-5313-1921
 ■ **ジャズ体操「健康づくりのつどい」**
 開 5/11の9時30分～12時55分 所 沼南体育館 費 1レッスン1,000円 岡 嶋田 ☎7193-2016

■ **子育てサロン「プレベビー」**
 開 5/20・6/17・7/15の10時30分～12時 所 手賀の丘幼稚園 内 6カ月～1歳3カ月の乳児と保護者 内 ベビーマッサージなど 岡 三上 ☎070-6432-7653
 ■ **よみうりカルチャー柏「マジック発表会」**
 開 5/4の13時30分～15時30分 所 千葉県福祉ふれあいプラザ(けやきプラザ。我孫子市) 岡 吉田 ☎080-5646-7096
 ■ **自然観察会「森で不思議探検ツアー！」**
 開 5/3の9時30分～12時 所 市野谷の森(流山市) 岡 片岡 ☎7125-3177

■ **1DAYセミナー「般若心経」の真訳を伝える**
 開 4/27の15時～17時50分 所 アミュゼ柏 費 1,500円※テキスト代含む 内 ワークショップ 申 要予約 岡 村田 ☎080-3417-1027
 ■ **自然療法無料整体実施**
 開 5/4の9時30分～16時30分 所 アミュゼ柏 内 腰痛・膝痛等体調不良のかた 岡 小池 ☎090-2422-7875
 ■ **市民のための無料落語会にここぞ寄席**
 開 5/6の13時～15時 所 旧吉田家住宅書院 岡 藤田 ☎090-4813-0869

サークル会員募集

①=入会金、②=月会費、③=年会費

● **柏市ママさん硬式テニス協会**
 毎(水)・(金)11時、富勢運動場。女性・経験者歓迎。①2,000円、②1,200円。体験可。老後 ☎080-5438-2317
 ● **絵画「一彩会」**
 第2・4(土)9時30分、県プラ。年に1・2回発表会あり。②2,500円。萩原 ☎080-8744-2448
 ● **スポーツ吹矢「柏ほのぼの支部」**
 月2～4回(木)11時、中公。健康と仲間作りを楽しめる吹矢で。③500円。杉本 ☎7172-0551

● **よさこい柏紅塾**
 毎(土)=18時・毎(木)=19時、土小。③1,500円。小林 ☎7173-7973
 ● **詩吟「吟道・相馬会」**
 第1・3(土)10時=リフレッシュプラザ柏、第2・4(木)18時=アミュゼ柏。初心者歓迎。③1,000円。丸 ☎7175-9595(19時以降)
 ● **マスターマック・ウクレレ倶楽部**
 第3(日)15時、リフレッシュプラザ柏。初心者歓迎。①1,000円、②1,000円。山屋 ☎7175-4340

● **柏(あけぼの)自分史の会**
 月1回第3・4(火)か(金)15時(8・12月は休講)、ニッセイプラザ柏。自分史を作成したいかた。③500円。大村 ☎7131-5589
 ● **舞踊サークル「若美会」**
 第1・3(月)・(水)・(土)10時、根戸近セほか。①3,000円、③3,000円。吉岡 ☎7134-7396
 ● **竹葉会「ペン習字・筆ペン」**
 第1・3(木)13時、新田原近セ。①1,000円、③1,400円。鈴木 ☎7169-3505
 ● **ヘルスバレーボール「青い鳥」**
 毎(水)11時、西原近セ体育館。50～60代のかた。①1,000円、③500円。藤田 ☎7154-4347

● **ベストトレッキング同好会**
 第3(火)18時、柏市民活動センター。軽登山・ハイキング。①1,000円、③1,000円。伏見 ☎090-9684-7530
 ● **茶道「柏笈会」**
 第1・3(月)9時30分、南部老人福祉センター「かたくりの里」。初心者歓迎。健康に良い抹茶・掛物・茶花。②2,000円。金子 ☎7172-1382
 ● **あけぼの山陶芸講座**
 第3(金)13時、あけぼの山農業公園。①2,000円、③2,000円。伊能 ☎7160-7287
 ● **ラージ卓球さわやかクラブ**
 毎(木)17時、酒井根近セ。初心者

歓迎。①1,000円、③1,000円。戸泉 ☎7149-0923
 ● **合気道サークル**
 毎(金)17時20分、松葉近セ。①3,000円、③3,000円。1カ月無料体験あり。宮本 ☎090-2411-7593
 ● **海かしわ句会**
 第2(日)12時30分、アミュゼ柏。初心者歓迎。俳句で生活を豊かに。③1,000円。竹内 ☎7173-8831
 ● **カラオケ羅針盤**
 第1～3(木)12時、豊四季台近セ。①1,000円、③2,500円。吉野 ☎7132-3151



かしわの記憶

今号からスタートするこのコーナーは、歴史を通して市民の皆さんにより柏のことを知っていただくため、毎月15日号で1年間連載していきます。今年市制60周年を迎える柏の記憶を、一緒にたどってみましょう。

柏市の誕生 その1

今年、柏市が誕生して満60年を迎えます。人間でいえば還暦にも例えられるこの60年の間に、柏市は全国的にも珍しいほどの劇的な変貌を遂げました。まずは、市制施行当時の様子を振り返ってみましょう。

昭和29年(1954年)11月15日、柏市が誕生しました。柏駅にほど近い柏神社前の旧水戸街道には、新しく誕生した「柏市」を祝う大きな竹カゴの鳥居が飾り付けられ、神社境内には放送が始まって間もないテレビも特別に設置されました。万国旗で飾られた道路は、七福神などの仮装行列が練り歩き、



▲祝賀式典でにぎわう旧水戸街道

市内各地区を巡る駅伝大会やこの頃まだ珍しかった50台を連ねた自動車行列・旗行列などで、祝賀行事は大にぎわいでした。

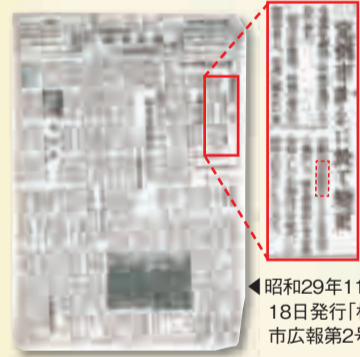
小・中学校では、文化祭や演芸大会、野球・テニス・柔道などのスポーツ大会、市民大運動会が開かれました。このほか、ミス柏コンテストや優良乳児表彰なども催され、たくさんの市民参加を求めた地域ぐるみの祝賀行事だったことが伺えます。



▲日の丸で飾られた市庁舎

昭和29年11月18日付の「柏市広報」によると、新・柏市の規模は人口約43,000人、8,300世帯、面積71.9平方キロメートルとあり、東京近郊の「衛星都市」として記念すべきスタートを切ったことが記されています。しかし、その船出は必ずしも順風満帆とは言えない面もありました。同じ紙面には「紆余(うよ)曲折、波瀾万丈、雨降って地固まる…」と複雑な事情があったことが説明されています。つづく。

◎5月15日号は「柏市の誕生その2」をお届けします



▲昭和29年11月18日発行「柏市広報第2号」

市のホームページでは、市制60周年を記念したコーナー内で展開中!本紙では紹介できなかった写真が満載です



おいでよ!カシワニ



このコーナーでは市民の皆さんの活躍や季節の話題、笑顔が輝く市内の出来事などを取材、紹介しています



思いっきり遊んでいっぱい笑った おいでよ!かぞくでカシワニ!

少し風が冷たかった3月21日、柏駅前再開発40周年を記念したイベント「おいでよ!かぞくでカシワニ!」が開催されました。普段は通勤・通学でにぎわう柏駅前のダブルデッキが、1日限定で、家族で遊べる広場に大変身!ダンボールの迷路や滑り台、ぐるぐる・ごろごろ回転する遊具、ボールプールや砂場などのプレイパークで、夢中になって遊ぶ子どもたち。柏にいなながら親子一緒に、ちょっとした遊園地気分を味わった1日でした。



▲勢いがよすぎて一回転してしまう子どもが続出した「サイバーホイール」



▲ダンボールがいろんなおもちゃに大変身!



地域医療の道しるべを作る 柏地域医療連携センターが稼働

「できるだけ長く健康でいたい」「住み慣れた自宅や地域でいつまでも暮らしたい」——このような願いを実現するため、豊四季台団地内に完成した柏地域医療連携センター。市内でも桜満開の便りが届いた3月31日、開所式が執り行われ、集まった130人を超える医療・介護関係者、町会のかたがたと、門出を祝しました。今後、市民からの在宅医療・介護、がんに関する相談業務などの役割を担う地域医療を推進する中核拠点として、地域包括ケアシステムの具体化を目指します。そして、日本が抱える高齢化社会に対し、ここ柏から情報発信や働き掛けをしていきます。



▲同センターには市担当課と柏市医師会・柏歯科医師会・柏市薬剤師会の事務局機能が入る



▲関係者によるテープカット

有料広告

保険の無料相談 5/31(土)まで受付中

家計節約のために生命保険を見直したい、と思ったけれど、自分ではどうしたらいいかわからない…。そんな人は「保険の専門家」に相談してみても?

プロの視点によるアドバイスが好評の「保険クリニック柏店」では保険のことなら何でも相談できます。相談では現在加入している保障内容をわかりやすく説明。

気になる点があれば、家族構成や希望に合った見直しプランと一緒に考えてくれます。独自のシステムを使って、複数の保険を検索したり、比較したりできます!

保険相談は無料。何度相談しても料金がかからないので、納得いくまで相談できます。まずは電話かホームページで「広報かしわを見た」と予約を。

ご予約・お問い合わせは
保険クリニック 柏店
☎0120-155-929
柏市中央町1-2柏セントラルプラザ1F(市営駐車場下)「柏駅」東口徒歩5分
定休日/水・祝
営業時間/10:00~18:00
無料提携駐車場あり キッズスペースあり

保険クリニック 検索

募集代理店: (株)アイリックコーポレーション

歯科・小児歯科・歯科口腔外科・矯正歯科 田中歯科医院 検索

TANAKA-DENTAL-CLINIC.

田中歯科医院
www.tanaka.or.jp

〈診療時間〉9:00am~12:30pm 2:30pm~8:00pm
(土曜日~5:00pm) *日曜・祝日休診

Tel.04-7164-3000(代)

駐車場利用可/各種保険取扱い/初診随時受付
JR柏駅より徒歩15分、バス7分(千代田バス停前)
またはタクシー5分(スーパーストックそば)

柏レイソル日立サッカー場近く