



# We Love Kashiwa

## キャンペーンが はじまります

昨年12月、柏商工会議所青年部が柏駅前撮影した、柏のPR映像「リップダブ」の1コマ(映像はYouTubeで配信中。「柏市PR」で検索!)

4月から1年間、「We Love Kashiwaキャンペーン」として市内でさまざまなイベントが行われます。これは、イベントを通じて「元気ある元気な柏」を市内・外にアピールするもので、毎年行われているイベントのほか、スペシャルイベントも企画されています。

☎We Love Kashiwaキャンペーン実行委員会事務局  
(協働推進課内) ☎7167-0941



## 「みんなが愛する元気な柏」へ

We Love Kashiwaキャンペーン実行委員会  
委員長 寺嶋 哲生さん



私たちが愛してやまない柏のまちが、元気であることを全国に伝えるために、私たちは立ち上がりました。市民がまちを愛する気持ちをさらに醸成していくことは、これからの柏にとっても重要なことです。商工業・農業・教育・スポーツ・地域活動団体等と協働し、一丸となって取り組み、このまちの活力を高めるためのキャンペーンにしていきたいと思っております。

We Love Kashiwaキャンペーン、今ここに始動します。

### 私も 応援します

パッパラ河合さん(ミュージシャン)

4月22日(月)から、市のホームページでブログ「パッパラ河合のとことんKASHIWAマイ・ラブ」連載開始予定。  
We Love Kashiwaキャンペーンを盛り上げていきます。

テレビから柏に関する良いニュースが流れる時、「それみたことか!我こそは柏っ子なり!」と胸を張り、悪いニュースの時、「柏が良からぬ方向に向かっている!どうしたものか…」と胸を痛める。

こんな柏愛に満ちた人々が住む街、それが柏である。今から34年前、18歳の時に「柏よ!とこ」なる歌を作った。柏が好きだ!なぜだろう?その謎を「とことんKASHIWAマイ・ラブ」で解き明かす。どうぞよろしく~!



キャンペーン詳細は2面へ ▶▶▶

1面からの続き ●We Love Kashiwa キャンペーンがはじまります ▶▶▶

# キャンペーンイベントは1年間行われます

## 新曲「New 柏おどり」が登場!

市立柏第四中学校の田嶋勉先生編曲、市立柏高等学校吹奏楽部演奏・歌唱によるイチカシ風「New 柏おどり」です。この曲に乗せて、小学生がどんな創作踊りを披露してくれるか、楽しみです。



## 柏まつり

今回は子どもスペシャル! 新たに編曲した柏おどりの音楽に合わせて、小学校対抗創作踊りコンテストを行います。

## 柏・我孫子花火大会in手賀沼

ここ2年、開催を見合わせていた手賀沼花火が今年復活します。



## 手賀沼花火が復活! さらに3会場で!

時8月3日(土)午後7時30分頃から  
●同時打ち上げで目指せ日本一

市内ではこの日に合わせ、利根川河川敷など3会場で同時に花火を打ち上げ、手賀沼の3会場と合わせた6会場の合計花火本数は約2万発。同時複数会場打ち上げ数日本一を目指します。

### ●花火デザインコンテスト

市内の小学生からデザインを募集し、実物化します。これを打ち上げ、コンテスト形式で競います。

④市内の小学生

⑤4月19日(金)までに、はがきにデザインとデザインへの思い、郵便番号・住所・氏名(ふりがな)・電話番号・学校名・学年を書いて、〒277-8505 柏市役所協働推進課へ郵送で(必着)※詳しくは実行委員会のホームページをご覧ください

## 協力イベントは4月から行われます

毎年行っているイベントでも、「We Love Kashiwa」と冠を付け、市内各所でキャンペーンを盛り上げていきます。

とき	ところ
4月6日(土)・7日(日)	桜まつり(会場:あけぼの山公園)
4月13日(土)・14日(日)	チューリップフェスティバル(会場:あけぼの山農業公園)
4月14日(日)	東日本大震災復興支援チャリティーミュージックフェス〜絆〜(会場:柏ふるさと公園)
5月6日(月)	2013かしわ市民芸術祭(会場:市民文化会館大ホール) ※チケットは残りわずかです(チケットのお問い合わせは伊藤楽器柏営業所 ☎7147-0222)

◎協力イベントはまだ増える予定です

## 限定グッズを作成します!



たくさんの皆さんとこのイベントを盛り上げていくために、缶バッジ・ピンバッジ・ステッカーなどのグッズを作成し、イベントに参加していただいたかたなどに配布する予定です。詳しくは実行委員会のホームページをご覧ください。

缶バッジデザイン(実物はカラー)

## かしわ街ごとキッズニア

小学生を対象にした、柏駅・柏の葉キャンパス駅周辺での職業体験イベントです。夏休みは柏でお仕事体験しちゃおう!



詳細は後日、実行委員会のホームページで

## イルミネーションイベント

柏駅東・西口を会場とし、店舗と一体となりイルミネーションで彩るイベントです。どんな内容になるかは楽しみに!

## クラシックコンサート

柏市出身のNHK交響楽団員がアンサンブルを編成し、クラシック音楽の魅力を披露します。

## [We Love Kashiwa]を増やそう キャンペーン協力イベントにご登録を

実行委員会では、4月~来年3月に市内で開催されるイベントと連携し、「We Love Kashiwa」の名を冠して、「元気な柏」を全国に発信していきます。

### 例 We Love Kashiwa ○○祭り

キャンペーンにご協力いただけるイベントを募集します。ご協力いただける民間事業者・団体のかたは、ぜひ登録をお願いします。

### 特典 イベント周知のお手伝いをします!

皆さんが主催するイベントのポスターやチラシ・看板などに公式ロゴマークをお使いいただいた場合には、実行委員会のホームページやツイッター・フェイスブックにイベント情報を掲載し、イベント周知をお手伝いします。  
⑥実行委員会のホームページに掲載されている規約を読んだ上で、登録用紙(同ホームページからダウンロード可)に必要な事項を書いて、〒277-8505 柏市役所協働推進課へ郵送、☎7167-6644するか✉info-kyds@city.kashiwa.lg.jpで

公式ロゴマーク(実物はカラー。1面参照)

**We Love Kashiwa**

## 皆様のご協力を協賛金を募集しています

実行委員会では、市民の皆さんからの協賛金を募っています。当キャンペーンにご理解いただき、ご協力くださいますよう、お願いします。

振込先: 千葉銀行柏市役所出張所  
普通 3046938  
WE LOVE KASHIWAキャンペーン実行委員会 委員長 寺嶋 哲生

※ご入金の際は電話番号等、連絡先を付記してください

※振り込み手数料が掛かります

※協賛金は税法上の寄付控除の対象とはなりません

※受納書が必要な場合はお問い合わせください

※協賛金にご協力いただいた場合、実行委員会公式ホームページに企業・団体・個人名を掲載します。掲載を希望されない場合は、当キャンペーン実行委員会事務局までご連絡ください

## We Love Kashiwa キャンペーンの情報はこちら

We Love Kashiwaキャンペーンのイベント情報は、実行委員会公式ホームページで見ることができます。その他にも、イベントが行われるまでの制作の様子をお知らせしたり、ツイッターやフェイスブックとも連動させたりしながら、キャンペーンに関する情報を発信していきます。ぜひご覧ください。⑦ <http://welovekashiwa.net/>



# 協働のまち

市民とともに歩む

柏市では、市民との協働によるまちづくりを進めています



県内初!

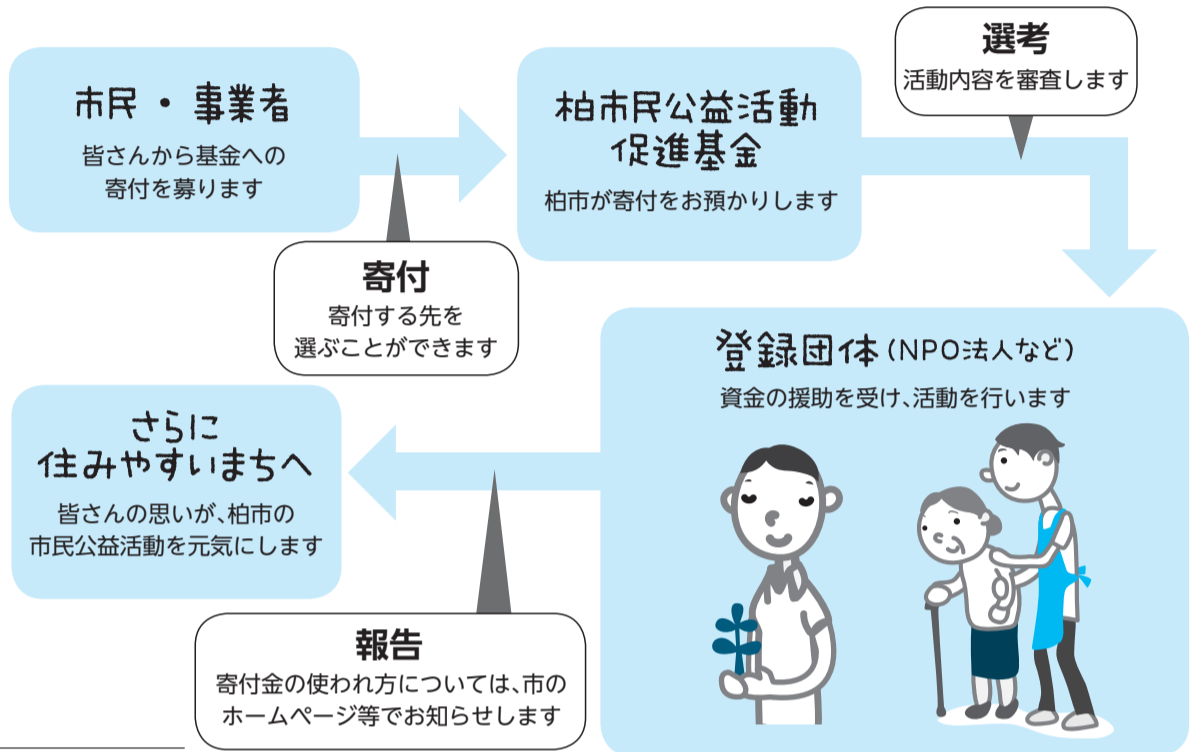
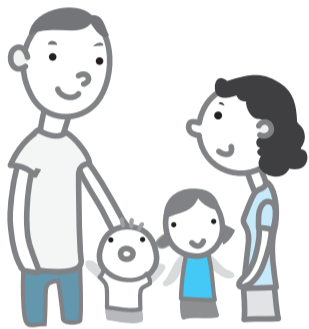
## あなたの「寄付」が柏を変える! 柏市民公益活動促進基金を設立

市では、これまで市民公益活動の立ち上げを支援する補助金を交付してきましたが、全ての活動に対して補助金を出すことはできません。そこで、市民公益活動を支えるために重要な要素となるのが「寄付」です。「柏市を良くしたい」という皆さんの思いを、寄付を通して市民公益活動団体へと託し、住みやすいまちを一緒に作りましょう。

図協働推進課 ☎7168-1033

### 「柏市民公益活動促進基金」ってなあに?

市民や事業者のかたから寄付を預かり、市民公益活動団体を資金面から援助する制度です。特定の団体を応援できる基金は「県内初」の試みで、これまで以上に市民公益活動団体を応援しやすくなります。



### 寄付の種類は?

この基金の最大の特徴は、寄付をするかたが寄付の使い道を選ぶことができることです。寄付の指定先には、次の2種類があります。

#### ① 団体応援寄付

寄付者が、応援したい市民公益活動団体を選んでするもので、登録団体の決定後(4月下旬頃)から申し出をすることができます

#### ② 一般寄付

特定の団体ではなく、市民公益活動全般への活用に向けてするもので、随時申し出をすることができます  
(例) 活動拠点の整備、貸出用備品の購入、イベント・研修会の実施など

### 寄付の方法は?

協働推進課(市役所本庁舎3階)等で配布しているパンフレットに添付された「寄付申出書」に必要事項を書いて、〒277-8505 柏市役所協働推進課へ郵送してください。後日、納付書を送りますので、指定金融機関等からお支払いください。なお、市のホームページから寄付の申し出をすることもできます。

### 登録団体はどんな団体?

市民のために、福祉・子育て支援・地域防犯・文化振興や環境保全など、さまざまな分野で活動している団体が対象となります。登録団体の情報は、協働推進課(市役所本庁舎3階)・柏市民活動センターで配布している「登録団体リスト」か、市のホームページをご覧ください。なお、最初の登録団体の決定は4月下旬の予定です。

### 基金の愛称を募集します!

この基金は、皆さんの寄付で市民公益活動を支える制度です。市民のかたに広く愛されるような、親しみやすい愛称を募集します。

☎4月30日(火)午後5時までに、住所・氏名・年齢・電話番号・基金の愛称を書いて、〒277-8505 柏市役所協働推進課(市役所本庁舎3階)へ郵送(必着)、  
✉ info-kyds@city.kashiwa.lg.jpするか直接持参を  
図協働推進課 ☎7168-1033

#### 他の自治体では…

- ・さぽーとほっと基金(札幌市)
- ・よこはま夢ファンド(横浜市)

### 寄付をすると何があるの?

#### 市のホームページ等に名前や活動を紹介します

希望すると、寄付をしたかたの名前や活動を市のホームページ等で紹介するとともに、寄付金の使われ方についても報告します。

#### 税金が軽減されます

基金への寄付が「ふるさと寄付金」の対象となるので、個人では、所得税と住民税が軽減されます。法人では、全額損金算入が可能のため法人税が減税されます。

#### ■寄付のモデルケース

家族構成	夫、妻、子ども1人(16~18歳)
給与収入	600万円
寄付金	3万円

軽減額 (所得税+住民税)	28,000円
------------------	---------

※軽減額は、実際の軽減額と異なる場合があります

寄付者の実質負担額	2,000円
-----------	--------

※今後税制改正があるため、この限りではありません

### 団体登録するには?

市内に事務所を置き、構成員が5人以上の市民公益活動団体であることなど、登録には一定の要件があります。詳しくは、協働推進課・柏市民活動センターで配布している「制度のご案内」か、市のホームページをご覧ください。

### 基金立ち上げの担当者に思いを聞きました

日本には、寄付文化が根付いていないといわれていますが、東日本大震災の際には、市内でも震災復興を支援する市民団体に多額の寄付が寄せられました。「困っている人のために役に立ちたい」と思っているかたは多いはず。実際、市には困っている人のため、そして社会を良くするために活動しているかたたちがたくさんいます。「役に立ちたい」という思いを、そのようなかたたちに託すことのできる制度が「柏市民公益活動促進基金」です。皆さんに愛される制度になることを願っています。



柏市協働推進課 有馬 貴子さん

ママの・パパの つながりと次の一歩を応援する

# こそだてかしわ

園児童育成課 ☎7167-1595 ・ しこだ児童センター ☎7145-2522 ・ 保育課 ☎7167-1137

柏の子育て情報はココで配信中!!

かしわ子育てサイト

はぐはぐ柏

検索

携帯サイト  
はこちらから  
アクセス >



ツイッター

▶ 親子で楽しめるイベントや施設情報などを配信

アカウント: @kashiwa\_jidouik

▶ 児童センターのイベント情報を配信  
アカウント: @kashiwa\_jido\_c



柏市子育てサイト  
はぐはぐ柏マスコット  
「みるちゅ」

## 今号から「子育て」を応援する コーナーがスタート!

わが子の成長を見ることは誰しもの喜びですが、「子育て」はとにかく大変! 疲れ・悩み・戸惑い・不安がつきもので、完璧な人はいません。特に初めての子の場合、引っ越したばかりで周りに知り合いがいない環境の場合は、その不安や悩みを抱えこんでしまいがちです。

数十年前は、おじいちゃんやおばあちゃんが一緒になって面倒をみてくれたり、隣近所のかたが気に掛けてくれたりと、家庭・地域全体で子どもを見守り、育てていました。

今はどうでしょう。核家族化や地域とのつながりの希薄化という社会環境の変化が、「孤立」を生み、子育てへの負担感を大きくしています。そして、子育てそのものがつく苦しいものへと変わってしまうママやパパがいるという現実を無視することはできません。

今号から毎月1日号で、柏で子育てをするママやパパのつながりや、次の一歩を踏みだすヒントとなる、さまざまな子育て情報をお伝えしていきます。

親戚や友達が近くになくて相談相手がいないわ

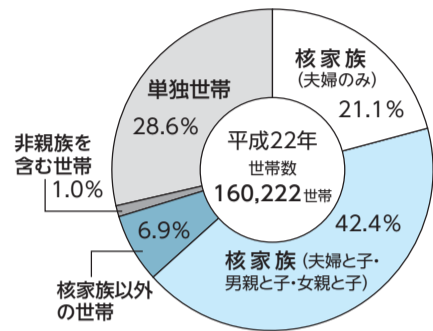
隣近所との付き合いもないし、周囲に同世代の子どもがいないのよね

自分の子どもを産むまで小さな子どもの世話をしたことがないわ

幼稚園と保育園どっちがいいのかしら

自分の育児方法は間違っていないかしら

■ 柏市における世帯の家族類型 (平成22年国勢調査。不詳は除く)



気分転換したい

仲間を作りたい

誰かに相談したい



## あなたの近くに いい場所あります!

育児での気分転換やママ・パパ同士での交流をしたいときは、「児童センター」や「地域子育て支援センター」に行ってみてください! 親子が気軽に集える場所です。

## センターってこんなところ! 5つの魅力☆

### ★ センターの数だけ 楽しみ方がいろいろ ★

センターによっては、土・日曜日でも開設し、お昼を食べるスペースもあります。また、年齢別の事業やお祭り・キャンプなど季節に合わせたイベントを企画・実施するなど、センターの数だけ楽しみ方があります。



### ★ あなたの 近くにある! ★

小さな子どもを連れて遠出はちょっと…そんなママたちの心強い味方。市内に27カ所あり、気軽に利用することができます(別表参照)。

### ★ 0歳児から使える★

センターは、もうすぐママになるかたや、0歳の子どもから利用できる施設として、開放しています。地域子育て支援センターの多くは、保育園内にあるため、園内の様子を垣間見ることができます。

☎▶ 児童センター = 0 ~ 18歳 (未就学児は保護者同伴) ▶ 地域子育て支援センター = 未就学児と保護者

### ★ 育児相談に 保育士等が対応 ★

子育ての悩みや相談などに保育士等の専門職員が応じます。

### ★ おもちゃや 遊具が充実 ★

センターには、子どもたちの好奇心をくすぐるおもちゃや遊具がいっぱいそろっています。



## 【 ☎ テレホンガイド 】

開館日・時間など、詳しくは各センターへ問い合わせを

### ● 児童センター

☎0 ~ 18歳(未就学児は保護者同伴)  
◎来館は自由。無料

地域	児童センター名称	住所・電話
北部	布施遊戯室	布施1196-5 (布施近隣センター内) ☎7135-3960
	しこだ児童センター	篠籠田609-5 ☎7145-2522
中央	豊四季台児童センター	豊四季台1丁目1-114 ☎7144-5363
	永楽台児童センター	永楽台2丁目11-25(永楽台近隣センター内) ☎7163-4050
南部	高柳児童センター	高柳1652-1 ☎7190-1348
	南部みんなの広場	新逆井2丁目5-13 (南部近隣センター内) ☎7173-1333
	光ヶ丘近隣センター内遊戯室	光ヶ丘団地200-5 ☎7170-7600

### ● 地域子育て支援センター

☎未就学児と保護者 ◎予約、登録料が必要なセンターあり

地域	保育園名・子育て支援センター名称	住所・電話
北部	おお田保育園 さっちゃん家(ち)	大青田1507-8 ☎7131-2795
	あい保育園柏たなか駅前 あいあいキッズ	小青田192東54街区9 ☎7135-1137
	花の井保育園 おひさまクラブ	大室1285-12 ☎7197-7710
	ココファン・ナーサリー柏の葉 プチ・ココファン	若柴227-6柏の葉キャンパス147街区コモンD棟 ☎7137-0860
	柏の葉キャンパス保育園 ひ・ま・わ・り	若柴173-8柏の葉キャンパス151街区A棟-SA-2 ☎7134-4774
	ひかり隣保館保育園 Kids Square (キッズスクエア)	十余二175-42 ☎7135-3715
	柏こぼと保育園 おいかけっこ	十余二287-270 ☎7131-4515
	西口保育園 さくらんぼ	布施1211-1 ☎7134-2491
	富勢保育園 らっこ	布施834-1 ☎7131-0179
	北柏駅前保育園わらび あしびな	北柏3丁目2-5 ☎7166-7355

地域	保育園名・子育て支援センター名称	住所・電話
中央	くるみ幼稚園 くるみサロン	豊四季台1丁目1-113 ☎7144-1647
	柏中央保育園 ステップ	明原1丁目2-10 ☎7147-3922
	巻石堂さくら保育園 たいよう組	柏3丁目10-28 ☎7166-7374
	吉野沢保育園 べんぎん組	豊平町11-18 ☎7100-2200
	柏保育園 ばんびくらぶ	南柏中央6-5クイーンビル1・2階 ☎7171-6700
公立(柏市委託)	柏市地域子育て支援センター -ぼっかぼか	大津ヶ丘3丁目4-1-102 ☎7191-1920
	柏みどり保育園 おやこの広場あ・そ・ぼ	東中新宿3丁目23-1 ☎7192-6548
私立	柏さかさい保育園 まことちゃん	逆井1377-1 ☎7172-3939
	みなみ高柳保育園 ゆうゆう(遊々)	高柳1337-2 ☎7192-3745
	酒井根保育園 こあら	酒井根4丁目10-33 ☎7172-2001

●費用で特に記載のないものは無料です



はがき・ファクスなどの記入内容

右記の要領で必要事項を記入。往復はがきの場合は返信面の宛先を記入してください

- ①希望する講座・催し名
- ②〒・住所
- ③氏名(ふりがな)
- ④年齢
- ⑤電話番号

## ひとり親家庭に柏レイソル観戦チケットをプレゼント

**観戦試合** 4月26日(金)午後7時から日立柏サッカー場で行われる、対大宮アルディージャ戦  
**市内在住で、ひとり親家庭の中学生以下の子どもと保護者、6組(12人)**  
 4月15日(月)までに、はがきに「柏レイソル観戦チケット希望」と明記し、5面右上の必要事項(保護者)と子どもの氏名・年齢を書いて、〒277-8505 柏市役所児童育成課(市役所別館3階)へ郵送(必着)するか直接※応募者多数の場合は抽選。結果はチケットの発送をもって通知  
 児童育成課 ☎7167-1595

## かしわファミリー・サポート・センターの会員を募集

**協力会員** = 市内在住で心身共に健康な(年齢・資格は不問) **利用会員** = 市内在住・在勤で生後6カ月～小学6年生の子どもがいるかた  
**子どもの預かりや送迎など**  
 各会員とも月額1,200円  
**援助時間** 午前6時～午後10時の範囲内

## 入会説明会・基礎研修会

対象	内容	とき
利用会員	入会説明会	4月5日(金)・5月2日(木)・6月5日(水)・7月9日(火)午前10時～正午
協力会員	入会説明会・基礎研修会	5月10日(金)・7月11日(木)午前9時30分～午後3時30分

▶会場はいずれもいきいきプラザ▶会費と登録者の写真(3.0センチメートル×2.4センチメートル)2枚の持参▶当日、会場へ直接▶各会員ともそれぞれいずれか1日出席を

## 報酬の基準

援助時間	報酬の基準(1時間)
月～金曜日午前7時～午後8時	700円
土・日曜日、祝日、年末年始と上記時間外	800円

▶報酬は利用会員から協力会員へ直接支払いを▶交通費・飲食代・おむつ代などは実費▶ひとり親のかたへ利用料の半額を助成。所得審査などあり。児童育成課(☎7167-1595)へ相談を

市かしわファミリー・サポート・センター ☎7162-0330

## 親子で遊びながら仲間づくり「親子ふれあい広場」

5月13日(月)・6月10日(月)・7月1日(月)・8月26日(月)・9月30日(月)・10月22日(火)・11月11日(月)・12月2日(月)・来年1月20日(月)・2月17日(月)・3月3日(月)午前10時～11時30分(計11回)  
 市内在住で平成22年4月2日～平成23年4月1日生まれのお子さんと保護者、32組  
 親子で一緒に遊びながら、仲間づくりや子育ての情報交換をします  
 4月18日(木)までに、往復はがきに5面右上の必要事項と子どもの性別・生年月日を書いて、〒277-0005柏5丁目8-12 柏市中央公民館へ郵送(必着)するか info-chkm@city.kashiwa.lg.jp で※応募者多数の場合は抽選  
 中央公民館 ☎7164-1811

## かがやけ! てがっ子! わいわい子ども塾

5月6日(月)=つくろう! お友だち!  
 6月15日(土)・16日(日)=カヌー体験 in

## 市役所別館3階に子どもの遊び場スペース「キッズコーナー」ができました!

子ども関係の手續きなどの際に、保護者同伴でご利用ください。  
 本庁舎1階と別館3階には、授乳室もあります。  
 児童育成課 ☎7167-1595

## ふれあい保育 わいわい

対象は1歳6カ月～3歳児と保護者。みんなで「わいわい」楽しもう!  
**\*ミニなかよし広場**  
 市内の公園で、保育士と一緒に手遊びやゲーム・エプロンシアターなどを楽しめます。  
**※子育てサークルへの遊びの支援**  
 定期的に活動している子育てサークルへ保育士が出向き、親子と一緒に遊んだりおもちゃ作りをしたりします。  
 豊住保育園 ☎7174-7197・保育課 ☎7167-1137

小見川▶8月18日(日)・19日(月)=泊まってみよう! 手賀の丘▶10月20日(日)=見つけてみよう! お芋掘り!▶12月14日(土)・15日(日)=みんなで笑顔修了式!(計5回)  
 小学4年生～中学3年生、30人  
 12,000円  
 4月7日(日)までに、5面右上の必要事項と学年・性別を書いて、〒270-1456 泉1240-1 手賀の丘少年自然の家へ郵送で(必着)※応募者多数の場合は初めてのかを優先し抽選  
 千葉県立手賀の丘少年自然の家 ☎7191-1923

## こども図書館 4月前半の催し

午前中催しがない日は、午前10時30分から「こども図書館おはなし会」あり

とき	催し
3日(水)午前10時30分～11時	読み聞かせ・親子ふれあい遊び・季節の歌「ぼっかぼっかひろぼミニ」
6日(土)午前11時～11時30分	ちょっと大きい子のためのおはなし会
7日(日)午前11時～11時30分	読み聞かせ・手遊び・パネルシアター「はじまるはじまる えがおのじかん」
9日(火)午後3時～3時30分	読み語り・手遊び・わらべうた・テーブル人形劇
11日(木)午前10時30分～11時	ちょっと大きい子のためのおはなし会
13日(土)午前11時～11時30分	読み聞かせ・パネルシアター・手遊び「親子でにっこり笑顔のひとときを」
14日(日)午前11時～11時30分	読み聞かせ・パネルシアター・手遊び「親子でにっこり笑顔のひとときを」

※当日、会場へ直接。「ちょっと大きい子」=4歳以上向け  
 こども図書館 ☎7108-1111

とき	ところ
4月12日(金)	柏ふるさと公園(柏下)
16日(火)	南部公園(新逆井2丁目)
18日(木)	柏の葉公園(柏の葉4丁目)
23日(火)	藤心近隣センター前広場(藤心4丁目)
25日(木)	北柏ふるさと公園(呼塚新田)
30日(火)	南柏児童遊園(南柏2丁目)
5月10日(金)	光ヶ丘中央公園(光ヶ丘団地)
14日(火)	豊四季庚(かのえ)緑地(豊四季)
16日(木)	増尾城址(し)総合公園(増尾)
21日(火)	高田緑地(高田)
23日(木)	中原ふれあい防災公園(中原1丁目)
28日(火)	豊町第二公園(豊四季)

※時間はいずれも午前10時30分～11時30分(雨天中止)

## センターを利用するパパ・ママの「ここがいいね!」

八木 光徳さん・美保さん・悠仁くん(大津ケ丘在住)

今は幼稚園に通っているため、イベントへの参加がほとんどですが、小さい頃は週3日以上利用していました。おもちゃの貸し借りなどで、子どもが集団のルールを学んだり、相手を思いやる気持ちが芽生えたりと、うちのような一人っ子で、周りに同世代の子どもがいない家庭にとっては、センターの存在はとても大切です。

自由に遊べるのが良いですね。お店だと触ってはいけないものとかがあるので…。ここだと、子どももストレスなく遊べるみたいです。集団生活にも慣れて、コミュニケーション能力が付くと思います。

小川 里奈さん・颯大くん(豊四季在住)

この他にも、不定期だけど保育園の園庭開放や近隣センターの「母と子のつどい」などもあるみたい。はくはく柏のサイトで詳しく見られるよ。ぜひ、行ってみてね!

## 児童センターの催し

※特に記載がないものは会場・申し込み・問い合わせともに各施設へ 保護者=主に保護者対象

**南部みんなの広場**(南部近隣センター内) ☎7173-1333 (午前10時～午後5時)

●いっしょにあそび  
 わらべ歌や手遊び・手袋人形を交えながら、お話の世界を楽しみます  
 4月5日(金)午前10時30分～11時30分 幼児と保護者、先着20組 当日、会場へ直接

**しこだ児童センター** ☎7145-2522

●青少年の居場所「あさっての会」  
 中高生優先の場。ボードゲームもそろえています。もちろん宿題や勉強もOK!  
 4月6日・13日・20日・27日の各土曜日午前9時30分～午後4時30分 中学生～18歳、先着10人 当日、時間内に会場へ直接

●多胎児のつどい～ツイズ～**保護者**  
 双子ちゃん、三つ子ちゃんのパパ・ママ集まれ! 自由に遊びながら情報交換や悩み相談をしましょう  
 4月16日(火)午前10時～11時30分 多胎児と保護者、先着20組 当日、会場へ直接

**青少年センター**  
**しこだ児童センター** ☎7145-2522

●パパ's day～作って食べようバームクーヘン  
 直火でのバームクーヘン作りに挑戦! パパと体を使って遊んだり、みんなで交流したりします  
 4月21日(日)午前10時～午後1時 子どもと保護者、先着30人 費1人150円(未就学児80円) 4月2日(火)午前10時～15時

**豊四季台児童センター** ☎7144-5363

●ベビーマッサージ  
 着衣でのベビーマッサージです。親子でゆったりした時間を過ごしましょう  
 4月16日(火)午後2時～3時 0歳児と保護者、先着10組 4月2日(火)午後2時～15時

**布施遊戯室**(布施近隣センター内) ☎7135-3960 (午後1時～5時)

●かぶとをかぶってへんしん  
 大きな紙でかぶとを折ったり、紙人形劇を楽しんだりします  
 4月22日(月)午前10時30分～11時30分 幼児と保護者、先着15組 4月2日(火)午後1時30分～15時

**高柳児童センター** ☎7190-1348

●カプラの時間  
 手のひらサイズの板から、家・橋・滝作りなどに挑戦します  
 4月20日(土)午後2時～3時30分 どちらでも、先着30人 4月2日(火)午後2時～15時

**高柳近隣センター**  
**高柳児童センター** ☎7190-1348

●パパと一緒にクッキング  
 パパと一緒に、簡単カレーと豆腐の白玉団子フルーツソース掛けを作って食べ、楽しい時間を過ごします  
 4月21日(日)午前10時～午後1時 小学生と父親(保護者)、先着8組 費1人300円 4月3日(火)午後2時～15時

## こども健康ガイド 4月

夜間・休日に ▶夜間…内科・小児科 ☎7163-0119 ※音声案内  
 急病になったら ▶日曜日・祝日…歯科 ☎7164-8114 (午前10時～午後4時)・歯科以外 ☎7163-0119 ※音声案内

### 保健所地域健康づくり課 ☎7167-1256・1257

**母親学級** 17日(水)・18日(木)午後1時～3時30分(計2回)、ウ柏。初めて出産するかた  
**マタニティクッキング教室** 9日(火)午前10時30分～午後1時30分、アミュゼ柏。妊婦(子どもを除く)家族も可)。費用600円※予約時に用意する物の確認を  
**こんにちは赤ちゃん事業(全戸訪問)** 平成25年2月に生まれた乳児。自宅に柏市民健康づくり推進員や看護師等が訪問します。赤ちゃんの成長や育児への不安など、気軽に相談を(時期がずれる場合や、事前連絡なしに訪問する場合もあり)  
**離乳食教室** 25日(木)午前10時30分～11時30分、中央保セ。生後4～6カ月児の保護者。母子健康手帳・筆記用具の持参を※保育・試食なし。乳児同伴の場合はバスタオルの用意を  
**発達支援相談** 19日(金)午後2時～4時40分、ウ柏。児童精神科医師・臨床発達心理士・保健師等による、発達の気掛かりなお子さんに関する相談

**通知が届いていない場合はご連絡を**  
 ▶1歳6カ月児健診(平成23年9月生まれ) ▶3歳児健診(平成21年10月生まれ)  
 ▶2歳の歯☆ピカランド(平成23年4月生まれ) ▶フッ化物歯面塗布(平成22年10月生まれ)  
 ※9面の「健康ガイド」で子どもも利用できる「ふれあい健康相談」等を掲載



# 平成25年度当初予算 新年度からの 取り組みを紹介

柏市の平成25年度当初予算が市議会で可決されました。一般会計は、平成24年度当初予算と比べ0.9パーセント増加の1,101億6,000万円で、これに特別会計と企業会計を加えた予算総額は1.3パーセント増加の約1,989億1,600万円です。詳しい予算の内容や市の財政については、市のホームページで公開しています。

図財政課 ☎7167-1120

## ●限られた財源を効果的に活用するために



家計の  
やりくりと  
一緒ね!

予算を編成するに当たり、単に事業費を圧縮するのではなく、限られた財源の中で公費を使うことの是非や優先順位を考慮しています。市民の暮らしを守る事業や、新たな活力と成長に結びつく事業に財源を配分しました。

## ●平成25年度予算編成の特徴

国の経済対策に対応するため、平成24年度2月補正予算に小・中学校の耐震補強工事、道路の改良工事等で約17億円を前倒して計上し、平成25年度当初予算と一体的に編成しました。

### ■一般会計予算規模

平成25年度	1,102億円	対前年度比較	10億円増 (0.9%増)
＜平成24年度2月補正予算への前倒し含む＞			
平成25年度	1,119億円	対前年度比較	27億円増 (2.5%増)

## 重点を置く4つの事業

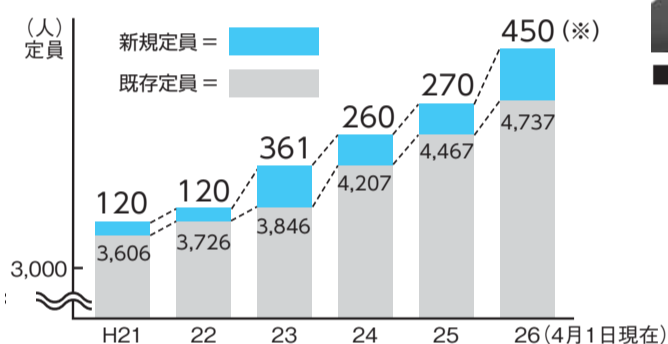
※事業費には平成24年度2月補正予算に計上した事業費や後年度への継続事業費を含みます

### (1) 子育て環境の充実

#### ●私立認可保育園を整備(約6億5,700万円)

私立認可保育園の平成26年4月開園に向けて、待機児童の多い0～2歳児を中心に、5園程度の新設等を補助【保育課】

#### ■認可保育園の定員数の推移



※0～3歳児の保育を行う認定こども園を整備した場合、新規定員数が減少することがあります

#### ●学びづくりフロンティアプロジェクト(約2,200万円)

モデル校として2中学校区を選定し、学校図書館指導員の増員や図書館のエアコン設置などを実施【指導課・学校教育課】

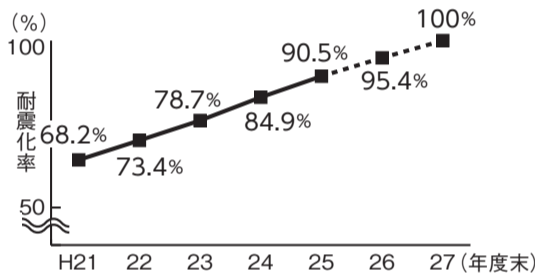
### (2) 防災安全対策

#### ●小・中学校の耐震補強事業(約10億4,500万円)

平成27年度までに耐震補強工事が完了予定【学校施設課】



■小・中学校の耐震化率 校舎の耐震補強工事



#### ●柏中学校体育館整備(平成25～26年度:約6億6,900万円)

老朽化した体育館を建て替え、災害時に避難者の受け入れを実施【学校施設課】



現在の柏中学校体育館

#### ●避難所開設・運営資機材の配備(約500万円)

避難所の開設・運営に必要な照明や事務用備品などを市内110カ所の避難所に配備【防災安全課】

### (3) 放射線対策

#### ●除染事業(約7億2,500万円)

公園、道路側溝、スポーツ施設などの除染を実施【公園管理課・道路維持管理課・道路サービス事務所・スポーツ課など】



公園の除染作業

### (4) 市のイメージアップ推進

#### ●イメージアップ推進事業(約4,700万円)

市民の柏への愛着や誇りを高めていくイベント等を実施。また、市外にもその様子を発信することで柏のイメージアップを推進【協働推進課・秘書広報課・地域支援課】

## 主な新規・拡充事業と取り組み

### 新規事業

#### 集中豪雨による浸水を防ぐ雨水管整備

##### ●大堀川へつなぐ雨水幹線整備(平成25～27年度事業・16億1,300万円)

浸水解消を図るため、豊四季・今谷上町地域の雨水管整備【下水道整備課】

##### ●大津川へつなぐ雨水幹線整備(平成25～26年度事業・4億5,900万円)

浸水解消を図るため、増尾駅周辺から増尾西小学校周辺までの雨水管整備【下水道整備課】

#### エコ窓改修工事費用の4分の1を補助

##### ●エコハウス促進補助制度(900万円)

断熱性能に優れたエコ窓を設置することで温室効果ガス排出抑制を目的とした住宅改修補助【環境保全課】

### 拡充事業

#### ●豊四季台地域高齢社会モデル事業(約3,500万円)

本格的な高齢社会に備え、豊四季台地域をモデルとして医療・介護・予防・住まい・生活支援サービスを充実【福祉政策室】

#### ●救急医療対策(約1億4,000万円)

休日・夜間における救急医療体制を整備するための補助。新たに小児科二次病院待機事業補助・命に直結する疾患救急体制整備事業補助を実施【保健福祉総務課】

#### ●動物愛護センター整備事業(約3億1,300万円)

平成26年度開設に向け、犬・猫飼育室、治療室、多目的ホールを備えた動物愛護施設の建築工事・施設整備【生活衛生課】

## 行政改革・財政健全化の主な取り組み

### 補助金の見直し

外部評価を活用した補助金の見直しを昨年度に引き続き105件を実施。約1,900万円を実質削減し、平成25年度予算に反映

### 事業仕分けの実施

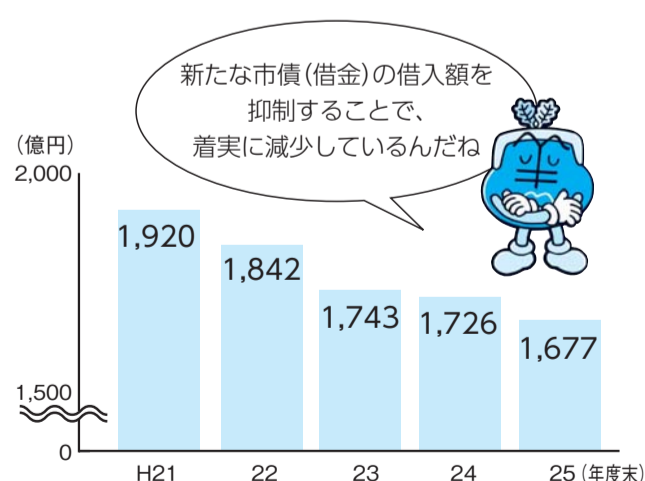
市が行う行政サービスの必要性を第三者の観点から見直しを実施。平成24年度は8事業の約200万円を実質削減し、平成25年度予算に反映

### 組織体制の見直し

児童福祉分野や地域医療の充実など優先度の高い課題の解決や重点施策推進のために限られた人員を有効配分し、所要の体制見直しを実施

### 市債(借金)残高の縮減

※一般会計・特別会計・企業会計の市債残高の合計



### 借金時計を公開しています!

市のホームページでは、市債残高が一目で分かる「借金時計」を公開しています。ぜひご覧ください。

市政情報

市の組織を一部改正

閩行政改革推進課 ☎7167-1118

4月1日から改正された市の組織の主なものは、次のとおりです。

新設

○下水道経営課(市役所分庁舎1)

下水道事業への公営企業会計の導入準備に伴う体制の整備※下水道使用料、公共下水道受益者負担金などに関する業務が下水道維持管理課から移管されます

改編

○雨水排水対策室(市役所分庁舎1)

排水対策課を改編し、雨水排水施設の一元管理体制を強化

○交通政策課(市役所分庁舎1)

道路交通課を改編し、公共交通を含めた交通施策全般を担当

柏市民活動フェスタ2013関連イベントを開催

閩協働推進課 ☎7167-0941

柏市民活動フェスタ2013については柏市民活動センター ☎7163-1143

5月12日(日)に柏駅東口周辺とアミューゼ柏で「柏市民活動フェスタ2013」を開催します。市内で活躍しているさまざまな市民活動団体を知ってもらい、地域活動参加のきっかけづくりと情報提供を目的としています。開催に先立ってさまざまなイベントが行われますので、ぜひご参加ください。

●ちびっこあつまれ!

春のおはなし会&ほっとすぺーす

時4月3日(水)①=午前11時~正午②=午後2時~3時

所イオンモール柏(豊町2丁目)

費無料

申当日、会場へ直接

閩NPOこどもすぺーす柏 ☎7169-8451

●わが家の耐震診断相談会

時4月10日(水)・28日(日)午前11時~正午

所柏市民活動センター

定各日先着10組

費無料

申4月2日(火)午前9時から、同団体へ電話で  
閩かしわ地域防災エコネット ☎7174-1145

●柏市民劇場「CoTiK」による上演会

時4月20日(土)午後6時~6時30分、21日(日)午前11時~11時15分・午後2時~2時30分

所モラージュ柏(大山台2丁目)

費無料

申当日、会場へ直接

閩柏市民劇場CoTiK(松本) ☎090-7284-9934

●住宅や建築物の相談会

時4月20日(土)午前10時~午後4時

所柏工業専門学校「アイワーク柏」(明原3丁目)

定先着10人

費無料

申4月2日(火)午前9時から、同団体へ電話で  
閩建築なんでも相談会(鈴木) ☎080-3217-4515

●みんなで歩こう

かしわのまちめぐりウォーク

時4月28日(日)午前9時~午後3時

所柏西口第一公園集合

費300円

申4月2日(火)午前9時から、同団体へ電話で  
閩柏市ウォーキング連絡協議会 ☎7143-5340

●こんぶくろ池里山作業体験

時5月5日(日)午前10時~正午

所こんぶくろ池自然博物公園

定先着20人

費無料

持昼食・飲み物・敷物・雨具

申4月30日(火)までに、☎furuisao@jcom.home.ne.jpで

閩こんぶくろ池自然の森(古橋) ☎090-9146-4987

●街おこし市民ウォーク 柏に七福神を

時5月6日(月)午前9時~正午

所柏駅東口ダブルデッキ集合

費無料

申当日、会場へ直接

閩柏市ウォーキングネットワーク ☎7132-4460

●柏の葉公園ウォーキング教室&こんぶくろ池周辺ウォーク

時5月7日(火)午前9時~午後0時30分

所県立柏の葉公園集合

費200円

申当日、会場へ直接

閩柏の葉ウォーキングクラブ ☎7154-3582

●柏のおまわりさんにお話を聞いてみましょう!

「日本で安全に生活していますか?」

時5月9日(木)午前10時30分~正午

所柏市国際交流協会(旭町1丁目)

定柏市周辺で生活する外国人のかた、30人

費無料

申4月2日(火)午前9時から、同団体へ電話で  
閩柏市国際交流協会 ☎7164-8561

(日・水曜日、祝日は休み)



窓口の一部が移転

閩別館、分庁舎1=資産管理課 ☎7167-1114

沼南支所=沼南支所総務課 ☎7191-7314

○別館

- ・2階の指導監査室を1階へ移設
- ・3階のこども政策室と児童育成課の企画総務担当を4階へ移設

○沼南支所

- ・柏市公金収納窓口が沼南支所総務課から窓口サービス課へ移動

○分庁舎1

- ・下水道経営課を1階へ新設
- ・2階の排水対策課を雨水排水対策室とし1階へ移設
- ・2階の道路交通課を交通政策課へ名称変更

柏市国民健康保険保健事業利用券の交付対象年齢が変更

閩保険年金課 ☎7164-4455

市では、皆さんの健康保持や生活習慣病の予防を目的とした保健事業「はり等の施術・お口のクリーニング」を行っています。この保健事業利用券の交付対象年齢を変更します。

○変更点

- 従来…柏市国民健康保険に加入している40歳以上のかた
  - 平成25年度以降…柏市国民健康保険に加入している年度末時点で18歳以上のかた。平成25年度は平成8年3月31日以前に生まれたかた
- ※前年度以前の保険料(納期到来分)が未納となっている場合は交付できません。なお、後期高齢者医療被保険者は変更ありません

○申し込み

国民健康保険被保険者証を持って、保険年金課(市役所本庁舎1階)、窓口サービス課(沼南庁舎1階)、各出張所の窓口、柏駅行政サービスセンターへ直接

難病のかたが障害福祉サービスの対象となります

閩障害福祉課 ☎7167-1136

従来の障害者自立支援法を改正した「障害者の日常生活及び社会生活を総合的に支援するための法律(障害者総合支援法)」が4月1日に施行され、新たに一部の難病のかたがサービスの対象となります。

○対象者が拡充

指定された130の難病患者のかたが、新たに障害福祉サービスの対象となります。在宅や施設における福祉サービスの利用ができ、補装具や日常生活用具購入費用の助成が受けられるようになります

○手続き

新たに対象となる難病の範囲や利用できるサービスなど、詳しくは問い合わせを

市では、市政に関する意見を伺い、計画の策定や提言等に反映させるため、審議会など市の付属機関への市民公募委員の参加を進めています。

このたび、柏市スポーツ推進審議会の委員を募集します。選考は、これまでの経験・経歴やレポートの内容をもとに行います。

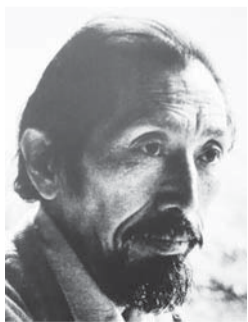
子育て中でも  
参加できます

審議会等の  
委員を募集

機関名	柏市スポーツ推進審議会
対象	市内在住で住民登録している、4月1日現在満20歳以上のかた、1人
任期	2年
委嘱予定	6月以降
活動予定	年3~4回程度(1歳~未就学児の保育あり)
報酬	1日8,000円(税込み)
レポートのテーマ	柏市の今後のスポーツ推進施策について(※1)
申し込み	4月8日(月)~24日(水)に、スポーツ課(沼南庁舎3階)・柏駅前行政サービスセンター・各近隣センターで配布している申込書(※2)に必要事項を書き、レポートを添えて、〒277-8503 柏市教育委員会スポーツ課へ郵送(必着)、☎info-sprt@city.kashiwa.lg.jpするか直接持参を
問い合わせ	スポーツ課 ☎7191-7399

※1 自分の考え方を800字程度にまとめること(日本語に限る。様式は自由)  
※2 申込書は、市のホームページからダウンロード可

吉田堅治「生命(いのち)」展が開催!



パリに40年以上住んだ画家・吉田堅治(1924~2009)の作品展を、市民ギャラリーで開催します。

特攻隊として生き残ったことで生と死に悩み続けた吉田は、「生命(いのち)」をテーマとした作品を描き続けました。日本伝統の金ぱく・銀ぱくを油絵に取り入れた手法は大きな反響を呼び、存命中の画家として初めて大英博物館で個展を開いたり、英国の大聖堂やパリのユネスコ本部で個展を行ったりしました。

今回は、昨年の大正新版画展に引き続き、代表作を含めた50点余りを公開します。

時4月14日(日)~21日(日) 午前10時~午後8時※初日は午後1時から、最終日は午後5時まで

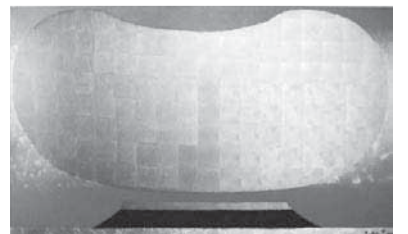
所市民ギャラリー(柏高島屋ステーションモール8階)

費500円

因本人のメッセージ、制作や個展の風景、ドキュメンタリー映像の公開

閩開催期間中のスタッフを募集しています。

申し込みは吉田堅治展実行委員会へ電話で  
閩同実行委員会 ☎7146-6800・協働推進課 ☎7168-1033

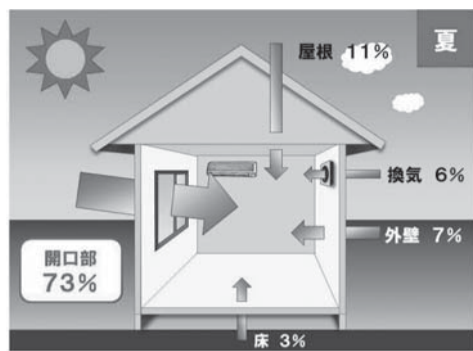


妻寛子さんをイメージして描いた作品

家計にも地球にも優しいエコ窓効果 柏市エコハウス促進補助制度

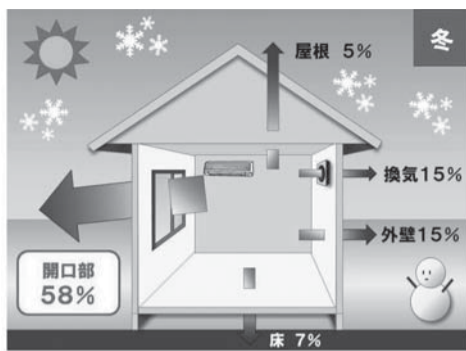
環境保全課 ☎7167-1695

ご存じですか? 「窓」は熱の出入り口!



夏の冷房時(昼)に開口部から熱が入る割合

73%



冬の暖房時に開口部から熱が流出する割合

58%

※出典：2011年12月日本建材(1992年の基準で建てた住宅モデルの例)より

夏の冷房時73パーセント、冬の暖房時58パーセント——。これは、住宅の窓から熱が入り出す割合です。冷暖房を使用して部屋の中を快適にしても、夏は窓から熱が入り冬は出ていきます。

しかし、断熱性能が優れた「エコ窓」を導入すれば、窓からの熱の出入りが抑えられ、空調効率が改善し

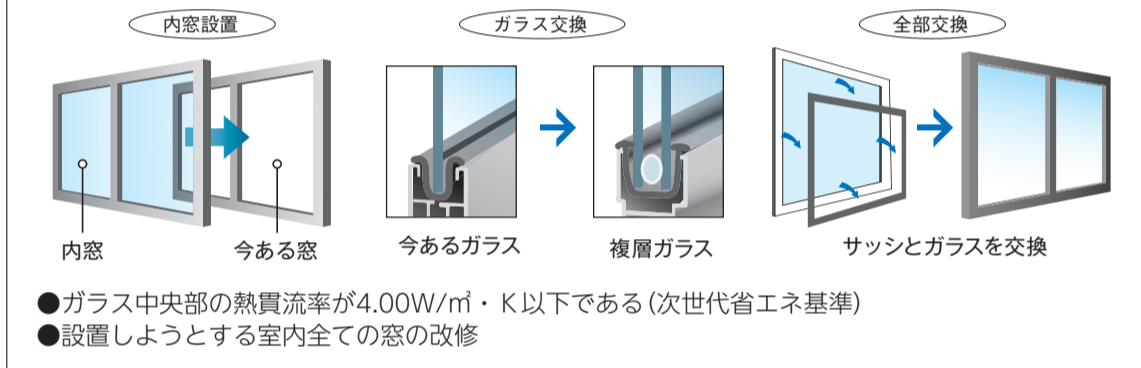
ます。また、地球温暖化の原因となる温室効果ガスを削減することにもつながります。

市では、エコ窓を住宅に設置する工事費の一部を補助する「柏市エコハウス促進補助制度」を開始します。エコ窓に交換して、環境にも家計にも優しいエコライフを実現してみませんか?

エコ窓改修工事費用の4分の1を補助します!

■対象となる工事

● 次の3つの工事のいずれか



- ガラス中央部の熱貫流率が4.00W/m<sup>2</sup>・K以下である(次世代省エネ基準)
- 設置しようとする室内全ての窓の改修

☒ 市内在住で次の全てに該当するか ▶ 市税等を滞納していない ▶ 設置する住宅の所有者か同居する家族 ▶ 交付決定後に工事に着手 ▶ エコ窓設置後、5年以上居住する

対象住宅 / 既に建っている市内の戸建て住宅か共同住宅の住戸部分で、違法建築物か既存不適格建築物(法令の改正等で現行法に対して不適格な部分が生じた建築物)でない住宅

施工業者の条件 / 市内に本社・本店がある法人か市内に事業所がある個人事業主

補助額 / 設置工事に要する費用の4分の1 (上限は10万円)

☒ 10月31日(木)までに環境保全課(市役所本庁舎4階)で配布する申請書に必要事項を書き、必要書類を添えて、環境保全課に直接持参 ※申請書は☒かしわエコサイトからダウンロード可。予算の範囲内での助成のため、受付期間中の申請でも助成金の交付ができない場合あり

かしわエコサイトの活用を

市では、双方向的機能を持つ参加型ホームページ「かしわエコサイト」を開設しています。毎月の電気使用量を入力するだけで温暖化の原因となっている二酸化炭素排出量を自動で計算する「e環境家計簿」や「エコ・ドライブ解説動画」の視聴、市の特産物を生かした「エコ・クッキングレシピ」の紹介など、毎日の生活を楽しく省エネ・サポートするコンシェルジュ(世話役)を目指しています。

環境家計簿を使ってエコ窓設置前後の省エネ効果を測ってみませんか?



<http://www.ecosite.jp/>

詳しくは、 で

主なコンテンツ

- (1) e環境家計簿：電気使用量等を入力すると二酸化炭素排出量を自動計算
- (2) エコ・ドライブ：JAF(日本自動車連盟)による解説動画の視聴
- (3) 緑のカーテン：育て方の説明や実際の生育画像を紹介
- (4) エコ・クッキング：市の特産物を生かしたレシピの一例を掲載
- (5) 太陽光発電：設置後のメリットや導入シミュレーションのご案内
- (6) エコ窓：二重サッシやペアガラス等、空調効率を上げるコツを説明

子どもと  
未来の柏  
のために

放射線対策 NEWS NO.029

「放射線対策ニュース」は今号から毎月1日号に掲載します

掲載情報は個別に記載したものを除き3月19日現在のものです

市の放射線対策をお知らせします

市では、「柏市除染実施計画」を策定し、市内における追加被ばく線量が年間で1ミリシーベルト未満(1メートルの高さで空間放射線量が0.23マイクロシーベルト毎時)の環境とすることを目的とし、公共施設の除染や自治会、町会と協力した地域の除染を進めています。また、食品を摂取することで生じる内部被ばくについても、対策に取り組んでいます。今号では、市内の現状と市が行っている主な対策についてお知らせします。

☒放射線対策室 ☎7168-1036

空間の放射線量は低減しています

2月に実施した携帯型環境放射線測定器を用いた車載走行・歩行による測定の結果、約95パーセントの地点で空間放射線量は0.15マイクロシーベルト/時未満となっています(高さ1メートル)。また、参考として東京都内約3,000箇所を市が測定したところ、0.04~0.16マイクロシーベルト/時でした。

市が行っている対策

◎主な公共施設の除染(2月末時点)

- 市立小・中学校、市立高等学校、公立・私立保育園・幼稚園→全て実施
- 公園→236公園実施(対象全609公園中)【平成26年3月末までに100パーセントを目指しています】
- スポーツ施設→17施設実施(対象全31施設中)【平成26年3月末までに100パーセントを目指しています】

◎町会の除染支援(2月末時点)

除染実施済みを含め105町会の相談対応を行いました。引き続き地域の除染活動の支援を行います。

◎放射性物質検査

市内農産物、水道水、市場流通品、学校・保育園給食の食材・提供給食一食分、持ち込みによる食品・井戸水等についての検査を行っています。

放射線対策に関する詳細は、市のホームページで公表しています

放射性物質の検査結果 3月1日~19日検査分

<b>市内の農産物</b> ☒ 環境課 ☎7167-1143 [北部]大根 [中央]カブ、ネギ、オータムボエム [手賀沼周辺]カブ、大根、フェネル、サニーレタス、たか菜		検出下限値未満
<b>給食食材</b> ☒ 各学校保健課 ☎7191-7376 牛乳、米、米粉		検出下限値未満
<b>小中学校(提供した給食1食分)</b> ☒ 各学校保健課 ☎7191-7376 自校調理22校、給食センター		検出下限値未満
<b>保育園(提供した給食1食分)</b> ☒ 保育園課 ☎7167-1137 公立・私立合計14園		検出下限値未満

**■表記の説明**

☒=NaI(Tl)シンチレーションスペクトロメータ

☒=ゲルマニウム半導体検出器

☒=放射性セシウム

検出下限値=使用する検査機器で検出できる最小値のこと

品目・学校名・検査方法などの詳しい内容は、市のホームページに掲載しています。私立幼稚園の検査結果も見ることができます





講座・講演(続き)

柏市探訪講座「雑学かしわ」

市内に住んでいながらまだまだ「柏」を知らない市民のための講座です。名所や歴史・公共施設などをマイクロバスで見学します。

Table with 2 columns: とき (Date/Time) and 内容・見学場所 (Content/Venue). Includes dates like 4月17日(水) and 5月1日(水).

市内在住のかた、25人 150円 4月9日(火)までに、往復はがきに9面右上の必要事項を書いて、〒277-0005柏5丁目8-12 柏市中央公民館へ郵送(必着)する...

ユネスコ国際事情公開講演会

4月20日(土)午後2時~4時 中央公民館 先着80人 NHK解説委員による国際事情講演会「世界の動きと日本」

緑のカーテン育て方講習会

夏の省エネを目指した、「緑のカーテン」の上手な育て方を学びます。参加者には、ゴーヤの苗(2~4株程度)を無料で配布します。

者多数の場合は昨年参加していないかたを優先し抽選 環境保全課 ☎7167-1695

手話講習会

5月8日(水)~来年3月中旬の毎週水曜日 ①入門講座=午前10時~正午 ②基礎講座=午後6時30分~8時30分 教育福祉会館

要約筆記講習会

5月13日~12月16日の毎週月曜日 午前10時~正午(計26回) 教育福祉会館 市内在住で修了後、ボランティア活動に参加できるかた、30人

催し

リボン館ミニフリーマーケット

4月14日(日)午前9時30分~正午(雨天決行) フリーマーケット(屋内)、自転車が当たるエコクイズ、牛乳パック工作など

サイクルプラザ前」下車、徒歩3分※公共交通機関のご利用を 函 圃リサイクルプラザリボン館 ☎7199-5082(月曜休館)

求人

地域づくりコーディネーター

人数 1人 勤務場所 地域支援課、市内各地(主に各近隣センター) 勤務時間 原則火・木・金曜日の午前9時~午後4時(休憩1時間) ※事業内容などにより、夜間や土・日曜日を含む他の曜日の勤務あり

高齢者の訪問調査員

次の条件を全て満たす50歳ぐらいまでのかた、6人(経験不問) ▶介護支援専門員・保健師・看護師・社会福祉士・介護福祉士の資格が1つ以上ある ▶普通自動車運転免許を持っている

あけぼの山農業公園 フリーマーケット 青空市 5月4日(土)・5日(日) 午前9時30分~午後3時

支給 4月15日(月)までに、市のホームページからダウンロードした市指定の履歴書(電話で請求可)を、〒277-0004柏下65-1 柏市役所福祉活動推進課へ郵送(必着)する...

保健師(産休代替)

保健師の資格があり普通自動車運転免許を持っている60歳ぐらいまでのかた、若干名 勤務場所 ウェルネス柏 勤務内容 高齢者に関する総合相談・訪問、介護予防事業、地域包括支援センターへの助言・支援

健康

不妊に悩むかたへの特定治療支援が変わりました

支援内容が次のように変わりました。▶治療内容C(以前に凍結した胚を解冻して胚移植を実施)、同F(採卵したが卵が得られないか、状態の良い卵が得られないため中止)の助成上限額を7万5千円に変更

市民の相談室

相談日・予約受付日が祝・休日、年末年始に当たる場合は休みます。また、都合により休む場合がありますので、詳細は事前にご確認ください

Table with 3 columns: 予約が必要な相談 (Legal, Tax, etc.), 予約が不要な相談 (Administrative, etc.), 母子自立支援相談 (Maternal Support, etc.).

時=とき 所=場所 対=対象 定=定員 内=内容 講=講師 費=費用 持=持ち物 申=申込 交=交通 他=その他 問=問い合わせ

●申し込み・問い合わせなどは、各施設の開館時間をお願いします

今年度の予防接種

▶麻しん風しん(MR)2期予防接種  
 園幼稚園年長年齢相当(平成19年4月2日~平成20年4月1日生まれ)※3月下旬に個別通知をしています  
 園昨年かから風しんが流行しています。早めに接種を  
 ▶ヒブ・小児用肺炎球菌・子宮頸がん  
 4月1日以降も公費で接種できます。  
 ▶BCG予防接種  
 対象年齢が生後11カ月までに拡大されました(国が定める標準接種年齢は生後5~7カ月です)。  
 ▶日本脳炎の予防接種  
 合計4回受けましたか。平成17年からの積極的勧奨の差し控えにより、日本脳炎の定期予防接種を受ける機会を逃した平成7年4月2日~平成19年4月1日生まれのかたは、19歳まで定期予防接種の対象となります(平成7年4月2日~5月31日生まれが追加されました)。  
 ◎詳しくは市のホームページで確認を  
 園保健所地域健康づくり課☎7167-1256・1257

温水プールが利用できます

施設・開放時間・対象・費用 別表参照  
 利用上の注意 ▶受付で柏市スポーツ施設利用者登録証(以下登録証)の提示を(③を除く)▶営業スケジュール・施設の点検等により休みになる場合あり。事前に確認の上利用を▶料金は利用する施設で直接支払いを▶施設の管理者・監視員の指示に従ってください  
 利用期限 来年3月31日まで  
 登録証について ▶他人への譲渡・貸与は不可▶紛失や事故があったときは速やかにスポーツ課に届け出を▶転出などにより登録要件を喪失したときは速やかにスポーツ課に返還を  
 園スポーツ課☎7191-7399

■温水プールが利用できる施設

施設	開放時間	対象	費用
①柏洋スイマーズ柏スクール 富里2丁目1 ☎7173-0450	▶(月)・(水)・(金)正午~午後2時 ▶(土)午前11時~午後1時▶(日)午後1時~4時	市内在住で55歳以上のかた	1,050円
②東武スポーツクラブかしわ 新柏1丁目1522-8 ☎7164-5353	▶(火)~(金)午前11時~午後1時・午後7時~10時▶(土)午前11時~午後1時・午後6時~9時▶(日)・(祝)正午~午後6時	市内在住・在勤・在学のかた※未就学児は保護者同伴	1,020円
③メガロス柏 柏7丁目6-30 ☎7168-2100	(日)午前10時~正午	市内在住・在勤・在学のかた※未就学児は保護者同伴	1,000円※15歳以下は500円
④オークスベストフィットネス柏 大山台2丁目3-1 ☎7134-1112	(土)・(日)午前9時~11時	市内在住・在勤・在学で15歳以上のかた	1,050円

がん患者・家族サポートプログラム「がん患者さんのためのメイクアップ教室」

園4月18日(休)午後2時~3時  
 園がん患者・家族総合支援センター(若柴)  
 園先着30人  
 園メイクアップ教室、参加者同士の交流  
 園4月2日(火)午前10時~4月16日(火)午後5時に、がん患者・家族総合支援センターへ電話で  
 園がん患者・家族総合支援センター☎7137-0800、福祉活動推進課☎7167-2318

市民と医師が語り合う地域医療

園4月21日(日)午後1時30分~4時  
 園大会議室(市役所別館4階)  
 園市内在住のかた、先着100人  
 園最新のがん治療(陽子線治療)  
 園4月2日(火)午前9時から、9面右上の必要事項を書いて、☎7164-3917・☎info-hkin@city.kashiwa.lg.jpで  
 園保健福祉総務課☎7167-1131

シニア

ほのぼのプラザますおの催し

▶笑いヨガ・笑って元気に  
 園4月12日・26日、5月10日・24日の各金曜日午前10時30分~11時40分(受け付けと血圧測定は午前9時50分~10時30分)  
 園市内在住で60歳以上のかた、各日先着26人  
 園笑いの体操とヨガの深呼吸を組み合わせた健康体操で、免疫力アップ・脳の活性化・ストレス解消などに役立ちます  
 ▶男の井戸端会議  
 園4月18日・6月20日・8月15日の各木曜日午前9時30分~正午

スポーツ講習会 問スポーツ課☎7191-7399

種目	とき	ところ	対象	内容	費用	申し込み	問い合わせ
レクリエーション	4月14日(日)~12月17日(火)	教育福祉会館	18歳以上のかた※市外在住のかた可	インストラクター養成講習会	1時間 1,000円(講習は2時間から)	はがきに9面右上の必要事項と職業・生年月日を書いて、〒277-0042逆井2丁目22-2 湯山方「第21期柏市レクリエーション学苑受講申込」へ郵送(必着)・ファクスか電話で※単一講座の受講も可	湯山 ☎・FAX 7173-2228

園市内在住で60歳以上の男性、各日先着30人  
 園車座になって、結論は出さず自由な会話をします。地域の活動に参加するきっかけづくり等を目指します  
 ▶ハーモニカと季節などの歌を楽しもう  
 園4月18日・5月16日・6月20日・7月18日の各木曜日午後1時30分~3時(4月18日は午後3時20分まで)  
 園市内在住で60歳以上のかた、各日先着30人  
 園ハーモニカと一緒に、大きく口を開けて大きな声で歌いましょう  
 《共通》  
 園当日、会場へ直接  
 園園ほのぼのプラザますお☎7170-5570

園折り紙・鉛筆・定規・はさみ・のり・カッター・下敷き  
 園4月2日(火)~6日(土)午前9時30分~午後4時に、南部老人福祉センターへ電話か直接※応募者多数の場合は抽選  
 ▶はじめての陶芸  
 園5月7日(火)~来年2月10日の毎週月曜日午前10時~正午(月曜日が祝日の場合は翌日。計37回)  
 園市内在住で60歳以上のかた、24人  
 園茶わん・皿・つぼなどの作陶を楽しみながら、互いに親睦を図ります  
 園道具代3,000円程度と1カ月1,500円  
 園4月2日(火)~16日(火)に、南部老人福祉センターへ電話・☎7176-6152するか直接※応募者多数の場合は抽選  
 ▶がんの予防と治療  
 園4月23日(火)午後1時~2時30分  
 園市内在住で60歳以上のかた、先着40人  
 園がん治療認定医による講話とビデオ視聴で、がんの原因と予防・治療方法への理解を深めます  
 園柏厚生総合病院外科部長・十束英志さん  
 園当日、会場へ直接  
 園園南部老人福祉センター☎7176-6151

中央公民館のパソコン講座

※会場は中央公民館。費用は④は無料、その他は100円。OSはWindowsXPで、Office2007・インターネットエクスプローラ8を使用。講師はパソコンボランティア

講座名	とき	対象	内容
①エクセル基礎講座	4月14日(日)・21日(日)午前9時30分~午後0時30分(計2回)	市内在住・在勤で、基礎的操作・文字入力やマウス操作ができるかた、各25人	いろいろな表を作り、関数やグラフを使ってエクセルの基礎を学びます
②インターネット基礎講座	4月15日(月)・22日(月)午後1時30分~4時30分(計2回)	市内在住・在勤で、基礎的操作・文字入力やマウス操作ができるかた、各25人	欲しい情報のインターネット検索の仕方とメールの基礎を学びます
③デジタルカメラ講座	4月18日(木)・25日(木)午後1時30分~4時30分(計2回)	市内在住・在勤で、基礎的操作・文字入力やマウス操作ができるかた、各25人	デジカメの基礎知識・写真の取り込み方や整理の仕方、写真を使った絵はがき作りを学びます
④基本ソフトウェア講座	4月19日(金)・20日(土)午前9時30分~午後0時30分(計2回)	市内在住・在勤で、基礎的操作・文字入力やマウス操作ができるかた、各25人	パソコンのシステムについて基礎的な知識を学びます
申し込み	4月8日(月)までに、講座ごとに往復はがきに9面右上の必要事項を書いて、〒277-0005柏5丁目8-12 柏市中央公民館へ郵送で(必着)※応募は1講座につき1人1通。応募者多数の場合は4月9日(火)午前9時に中央公民館で抽選。以前受講した講座は応募できません		

問中央公民館☎7164-1811

団体・サークルの催し

●市等官公庁以外の市民団体やサークルからの情報を掲載しています  
 ●費用の記載がないものは無料

近セ=近隣センター、中公=中央公民館、沼公=沼南公民館、教福=教育福祉会館、県プラ=さわやかちば県民プラザ

■青年海外協力隊・シニア海外ボランティア「体験談&説明会」  
 園4/18▶シニア海外ボランティア=15時30分~17時30分▶青年海外協力隊=19時~21時30分 園アミューゼ柏 園当日、会場へ直接※時間内出入り自由 問JICAボランティア募集選考窓口☎03-6261-0264  
 ■ピョピョ親子ショートテニス教室~こどもの日スペシャル~  
 園5/5の10時30分~12時 園未就学児・小学生と保護者、先着80組 費1組500円 園吉田記念テニス研修センターへ電話で 園ラケットとボールの用意あり 園園同センター(花野井)☎7134-3030  
 ■二松学舎大学柏キャンパス生涯学習講座  
 園5~12月 園20歳以上のかた 園国文学・中国文学・書道・韓国語など、10講座あり(各計10回)※詳しくはホームページで 園園二松学舎大学柏キャンパス☎7191-8751

■こだまカラオケ会歌謡祭「長生きも歌で楽しく80才」  
 園4/20の10時~17時 園市民文化会館小ホール 園お土産・抽選会あり 園青木☎080-5447-1825  
 ■フォト2000写真展  
 園4/15~21の9時30分~17時 園中公 園野田☎7173-9835  
 ■スプリングフェスタ in 柏 2013  
 園4/21の12時~15時40分(雨天の場合28日) 園柏駅東口ファミリー広場 園ギター・ウクレレ演奏、フラダンスなど 園福田☎7191-8105  
 ■10歳若い体づくり・ストレッチ&ダンス体験会  
 園4月の毎(金)9時30分~11時 園高田近セ 費1回500円 園ダンスは希望者 園色田(しきた)☎7143-3452  
 ■コール・Tea Tree 3rd コンサート「合唱」  
 園5/18の14時~16時 園アミューゼ柏 費700円 園鈴木☎7167-1805

■芝絵油の会展  
 園4/6~9の10時~20時 園市民ギャラリー 園水彩画・油彩画・ガラス絵の作品展 園藤田☎7134-6877  
 ■市民ウオーク・春のあけぼの山へ  
 園4/25の9時北柏ふるさと公園集合、15時北柏第一公園解散(小雨決行) 費300円 園持弁当・飲み物・雨具・敷物など 園当日、会場へ直接 園園渡辺☎7133-8297  
 ■自分でできるアロマトリートメント・心も体もリラックス  
 園4/16の10時~11時30分 園富里近セ 園妊娠していないかた。男女不問 費1,500円 園タオル・筆記用具 園園武田☎090-9848-2293  
 ■運河土手沿いの春の花を観察  
 園4/7の9時30分東武野田線柏駅中央改札集合。運河駅から市立柏高校付近へ※12時30分散散 費200円 園飲み物、双眼鏡・虫眼鏡(あるかただけ) 園園野原☎7193-2939

■健康麻雀体験会  
 園4/23の9時45分~13時10分 園アミューゼ柏 園50歳以上のかた 費500円 園河原☎7144-5108  
 ■柏市民カラオケ連合会歌謡祭  
 園4/21の9時50分~17時30分 園市民文化会館小ホール 園デュエット・なつメロコーナーもあり 園河上☎7173-0011  
 ■柏落語会  
 園4/14の14時~16時 園たんぽぽセンター(柏下) 費1,300円 園安藤☎7133-6280  
 ■生成の草でプローチ作り  
 園4/14の13時~17時のうち2時間程度 園塚崎・永木屋 園12歳以上 費900円 園園永木☎7191-3222  
 ■柏市カラオケ連合会歌謡祭  
 園4/7の9時40分~18時 園市民文化会館小ホール 園石崎☎090-8500-5175  
 ■無料体験「剣舞・詩舞」  
 園4/3の15時30分~16時30分・4/13の13時30分~14時30分 園カルチャースタジオゆう(市立柏病院近く) 園園久木☎7134-5139

■女声合唱団柏の葉「スプリングコンサート」  
 園4/21の13時30分~15時30分 園園宮脇☎7155-4842  
 ■詩吟無料講習会  
 園4/4・18の12時~15時 園園四季台近セ 園基本からプロ講師が丁寧に指導 園園龍☎090-2523-8031  
 ■柏玲会チャリティー演奏「箏曲演奏会」  
 園4/14の14時~16時10分 園アミューゼ柏 園園市川☎7167-6469  
 ■空手やってみよう(体験講座)  
 園5/12・19・26の9時15分~10時30分(計3回) 園園柏六小 園4歳以上の初心者 費1,000円 園園関水☎090-6526-5167(17時~23時)  
 ■男声合唱「JORDAN会合同演奏会」  
 園4/14の14時~16時10分 園園森のホール21(松戸市) 園常磐線沿線男声合唱団による演奏 費980円(全席自由) 園園久根☎7174-6864



## ホーム通信town

柏市は地元スポーツチームを応援します

今号からスタートするこのコーナーは、柏市に本拠地や練習拠点などがあるプロスポーツチームや実業団等の活躍・地域活動などを取材、紹介します。



### 柏レイソル AFCチャンピオンズリーグ(ACL)で連勝!



春の嵐ともいえるような強風が吹き荒れた3月13日、日立柏サッカー場でオーストラリアのセントラルコースト・マリナーズと対戦した柏レイソル。試合開始早々、相手チームの先制攻撃が柏ゴールを突き刺し、先行されてしまいます。しかし、同点に追いついた後の後半22分、狩野選手の移籍後初となるゴールで逆転!今シーズン初出場となった藤田選手や柏のキングことレアンドロ選手などの活躍もあり、勝利しました。次の試合は4月3日(水)に韓国・水原で行われます。連勝した勢いそのままに、頑張れ!柏レイソル!



### JXサンフラワーズ 見事 見事 見事 Wリーグ5連覇

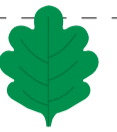
皇后杯のリベンジを一。3月19日、代々木第2体育館で女子バスケットボールWリーグファイナルの第4戦が行われました。相手は、今年1月の皇后杯で苦汁をなめさせられたトヨタ自動車。常勝を義務付けられたJXサンフラワーズにとっては、絶対に負けられない戦いでした。試合は、プレーオフMVPにも選ばれ、チームの中心選手へと成長した渡嘉敷選手の活躍などで、72対61で見事勝利。チーム初のWリーグ5連覇を達成しました。



※JXサンフラワーズは、4月1日から「JX-ENEOS サンフラワーズ」に名称が変更されます。引き続き、温かいご声援をよろしくお願いいたします



このコーナーでは市民の皆さんの活躍や季節の話題、笑顔が輝く市内の出来事などを取材、紹介しています



### 柏の公式PR映像が決定

かしわCMコンテスト審査結果発表会 in TKPシアター柏

あなたにとって柏といったら? 3月20日の春分の日、柏高島屋ステーションモールS館隣に新しくオープンしたTKPシアター柏で、かしわCMコンテストの審査結果発表会が行われました。全部で12作品のエントリーがあり、その中から見事グランプリに輝いたのは、マルチクリエイターである井上ジェットさん(写真中央)の作品「おもしろい柏市!カシワニとネコリーマンが紹介!」です。惜しくもグランプリを逃した他の作品も素晴らしいものばかり。応募された全ての映像作品は市のホームページで見ることが出来るほか、今後、さまざまな場面で柏のPR映像として活用される予定です。



▲グランプリ受賞作品「おもしろい柏市!カシワニとネコリーマンが紹介!」



### 柏の未来のかたちを提案

かしわ市民大学第2期生研究発表会・修了式

市が事務局を務める「かしわ市民大学」は、市民が柏市の課題を学び、未来について考え、行動に結びつける学びの場です。3月10日、第2期生50人による研究発表会がアミューゼ柏で行われました。「地活マイスター養成講座(基礎編)」「柏市プロデュース大作戦」「柏市のFacebookをつくらう!」の3つのテーマに分かれ、約9カ月間にわたり討議を重ねてきた学生たち。発表を終え、修了証を手にしたその表情は、安堵感と達成感であふれていました。今後、卒業生有志による実践活動を行っていくそう。活躍に大注目です!



▲未来の柏を物語で紹介。イラストは学生の松村潤之介さんが作画



▲幅広い世代の人が参加し、意見を交わした

※第3期生は本紙4月15日号で募集します

## 読みやすく、充実した内容へ「広報かしわ」が変わりました

「広報かしわ」をより読みやすく、充実した内容にするため、今号から紙面を刷新しました。市民と市が必要な情報を共有して、魅力ある柏をつくっていくため、多くの皆さんが興味を持ち、読んでもらえるような紙面づくりを目指していきます。

☎秘書広報課 ☎7167-1175

### リニューアル3つのポイント

- 1 デザインを見直して読みやすい紙面に
- 2 特集記事や子育て情報の強化など内容を充実
- 3 印刷費用の抑制と広告の掲載による歳入の確保

慣れるまでの間ご不便をお掛けしますが、引き続き「広報かしわ」をご愛読くださるようお願いいたします。

### 皆さんの声をお寄せください

新しい「広報かしわ」に対するご意見・ご感想は、はがきで〒277-8505 柏市役所秘書広報課へ郵送す

るか、☎7166-8289、市のホームページのメールフォームから投稿してください。紙面刷新後も、市民の皆さんの声を取り入れた編集を目指していきます。

### 「伝言板」は形を変えて続けます

●「催し」は、「団体・サークルの催し」に再編し、毎月1日号・15日号に掲載します。公益法人・NPO法人・市民サークル等の掲載場所を統一し、各団体年間4回(3カ月の間隔)の掲載とします。締め切りは発行号の1カ月前です。紙面に限りがあるため、市内の団体・会場を優先し、公益性や開催時期を配慮しながら掲載します

●「会員募集」は、「サークル会員募集」に変更し、毎月15日号に掲載します。現在、6カ月程度お待ちいただいている状況を解消するため、各団体4月~翌年3月の年間1回の受け付けで、先着順で掲載します。掲載回数は減りますが、掲載時期を早めるための変

更です。ご理解・ご協力をお願いします  
◎両コーナーとも、営利・政治・宗教に関するものは掲載できません。詳しくは、市のホームページを見るか、問い合わせを

### 「広報かしわ」に広告を掲載しませんか?

4月15日号から、最終面下段に広告掲載を開始します。広告掲載を検討される事業者は、株式会社星広告までお問い合わせください。

### 平成25年度広告取扱業者

株式会社星広告  
所在地 東上町6-31  
電話 7166-7111  
※平成25年4月15日号~平成26年4月1日号までの取り扱いになります