
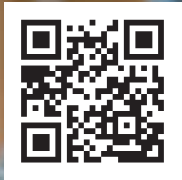


柏市で

 けあーちえかしわ で
介護施設の情報をチェック!



介護職に就こう!

今、強いのは
「介護」ワーク



About
Caregiver

介護ワーカーを知ろう

介護職とは？

日常生活を問題なくこなせる人に比べ、高齢の方や病気やケガなどの都合で日常生活に支障をきたして困っている人たちがいます。そんな人たちが安心して日常生活を送れるようにサポートしてあげるお仕事が「介護職」です。老人ホームなどの高齢者施設をはじめとして、介護保険施設や、通所介護事業所、医療機関など、様々な施設で活躍する場があります。

お年寄りや体を思うように動かせない人たちの日常生活のお手伝い、そして身の回りのお世話をすることです。他にも日頃の悩みを伺って悩みを解決させるためにサポートをする相談援助を行う事も。幅広く介護をする方へのサポートをするお仕事になります。

それぞれのお宅に直接伺って身の回りのお手伝いをする「ホームヘルパー」さんと呼ばれている方々も介護職に当てはまります。



Advantage 介護職のメリット



自分の都合に合わせて働ける

介護で働く場は24時間体制でケアする施設だけではなくありません。介護施設を利用する方々は介護のレベルによりケアに違いがありますので、介護職は自分が希望している条件を元に探せるというのがメリットです。

例えば、平日の日中だけのお仕事を希望しているならデイサービスのお仕事を探すというのも可能ですし、扶養範囲内を希望している方はパートタイマーで介護のお仕事をしている人もいます。

収入を増やしたいという人は入所型の介護施設で募集している夜勤専従スタッフを選べますし、直行直帰がいいという場合は訪問介護もおすすです。自分の希望や生活の都合に合わせて探せるというメリットがあります。

年齢による制限がない職業

介護職は、女性でも活躍できるという点、そして年齢による制限も少ないという点にも注目してください。

介護職としての働き方は様々な選択肢がある中、シニア世代が活躍している事を考えると、働いていく中であまり年齢に関する限界を心配せずお仕事ができるというのは大きなメリットです。

長期に渡って安定したお仕事ができるという理由で、介護職に転職する方も増えてきています。



介護施設の利用者から学ぶことも

介護をする人たちは高齢の方が多いです。つまり人生の先輩たち。そんな人たちとコミュニケーションをとっていくうちに新たな気づきや考え方、とらえ方等々と学べるものがある、そんな自分にとってプラスとなる機会も多いお仕事です。



介護資格について Certification

介護事業所の介護業務に関してですが、どなたでもチャレンジできるお仕事です。

これまでのお仕事で収入や仕事量が減ってしまい、別の分野のお仕事にも興味があるという人が、介護職に新たにチャレンジをするといった例が増えつつあります。

資格がなくてもできるお仕事はありますが、介護職に有利な資格があります。数ある介護職に関する資格の中でも「介護福祉士」「介護職員初任者研修」を持っている方は就職にも有利になりますので、機会があったら取得してみても、いかがでしょうか。実際に未経験で介護職をスタートしてお仕事をしつつ、資格を取得するという方も多いです。

介護福祉士

介護職に関する資格では唯一の国家資格です。

国家資格のため取得する難易度も高めではありますが、キャリアを目指す人にとっては取得しておきたい資格でもあります。

受験資格には条件があり、

- ・介護施設での実務経験3年以上
- ・実務者研修を修了する

この2つをクリアして国家資格に合格する必要があります。

ただし、福祉系高校、養成施設を卒業すると、受験資格が緩和されます。

介護職員初任者研修

以前はヘルパー2級と呼ばれていた資格です。

基本的な介護の知識と介護技術の習得を証明してくれる資格でもあります。

身体介護のお仕事をするにあたってはこの介護職員初任者研修の資格が必要です。

資格取得は研修を受講し修了試験に合格する必要があります。なお、一部では通信制により取得できます。

介護職を目指している人にとっては取得しておいた方が色々と就職活動にも有利になる資格です。

他にも介護職関連として以下の資格があるので必要に応じて取得しておくことで仕事に役立ちます。参考にしてみてください。

● 介護福祉士実務者研修

介護職員初任者研修より発展的・専門的な資格です。サービス提供責任者としても働けるようになります。

● 喀痰吸引等研修

医師の指示や看護師との連携のもと利用者の「たんの吸引」「経管栄養」の実施をするための研修です。

● 介護支援専門員(ケアマネージャー)

利用者にとって最適な介護サービスを提供できるようにケアプランを作成するコーディネーターのような役割。ケアマネとも呼ばれています。



介護のお仕事内容

Job description

主なお仕
生活でき

身体介護

身体を思うように動かさない利用者さんの身体に直接触れて身の回りのお世話をする介護になります。

入浴介助

お風呂で体を洗ったり洗髪をお手伝いします。
入浴後にさっぱりした一、と喜んでくれる姿を見ると介護してよかった！
とうれしくなります。

排泄介助

排泄するタイミングを見つつ、おむつを替えたりトイレ介助として排せつのお手伝いをします。
排泄のストレスを極力なくしてあげる事が利用者さんの健康への近道となります。



移乗介助

トランスファーといって乗り移るための介助。
車いすを利用している人たちをベッドやトイレに移動する際に介助してあげます。
通院時に車への乗降車がありますので、その際もお手伝いします。

食事介助

噛む力、飲み込む力は人それぞれ。
個人に合った食事形態で食べるためのお手伝いをする事で五感が刺激されます。
食事をおいしい！楽しい！と思ってもらえるようにお手伝いするお仕事です。

お仕事の流れの一例(特別養護老人ホーム)

起床時

着替え
洗面
排泄の介助



朝食

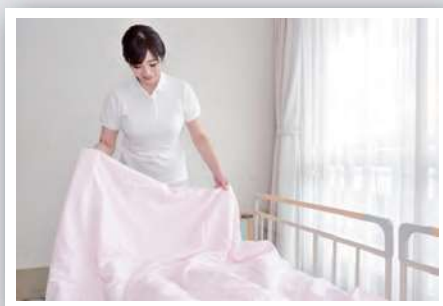
食事
服薬の介助



午前

午前中の主な作業

介助記録の作成
リネン交換
居室の清掃
利用者と一緒に体操など
カンファレンス



仕事は身体介護と生活援助になりますが、その他の支援も行い、介護利用者が安心して暮らせるサポートを行っていきます。

口腔ケア

口の中は細菌も多くなりがち。
肺炎の原因にもなりますので、予防するためにも歯ブラシで口腔内を清掃するお手伝いをします。

更衣介助

着替える際にお手伝いをします。



生活援助

介護利用者さんの身体に触れないで生活範囲内に必要となる事をお手伝いします。

- ・お部屋の掃除
- ・衣類やリネン類の洗濯
- ・食事の調理 など



その他の援助

利用する施設によって利用者の自己負担になるなど、提供できる内容に違いがあります。

レクリエーションの提供

リハビリや余暇活動の一環として行う場合があります。

相談援助

困った事や悩み事の相談を受け、メンタル面のケアを行います。

お仕事のイメージをしやすいように、特別養護老人ホームで働く介護職員の一例
特別養護老人ホームの場合は24時間体制、交代での勤務です。一例としてイメー

昼食

昼食準備

食事や服薬の介助



午後

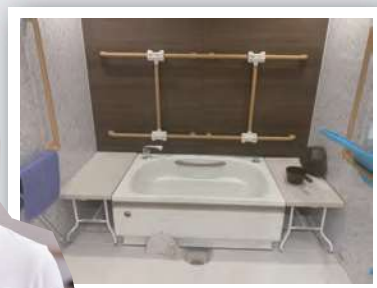
午後の主な作業

必要に応じて排せつや入浴の介助

利用者さんと一緒に趣味活動や手作業

おやつの準備や食事の介助

利用者や利用者家族の相談



介護のお仕事の主な勤務先

Work place



特別養護老人ホーム



介護老人保健施設



介護医療院



介護付き有料老人ホーム



サービス付き高齢者向け住宅



グループホーム



デイサービス



デイケア



訪問介護
訪問リハビリテーション利用者の自宅

POINT

それぞれ公的施設や民間施設、介護度などの差がありますので、まずは「けあーちえかしわ」で自分にあった勤務先を調べてみましょう！

をご紹介します。
ジしてみてください。

夕食

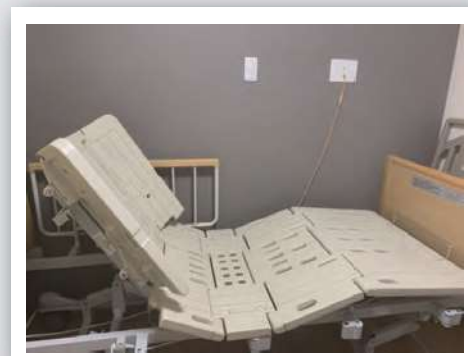
夕食の準備や食事
服薬の介助
歯磨きなどの洗面介助



夜間

夜間

就寝するための着替えやベッドへの移動などの就寝介助
利用者さんに応じて排せつ介助
巡回



実際に介護現場で活躍されている先輩たちにお話を伺ってみました。

まいこさん 20代 女性 入職4年目

入職したきっかけは何ですか？

私が中学になった頃、母が介護の仕事に転職しました。母は「1日として同じ日は無いし、学ぶことが沢山ある」と、本当に楽しそうに働いていました。その姿をみて、私も母の様に楽しく仕事したい！！と思ったのがきっかけです。

実際に仕事をしてみて思った事はありますか？

昔は高齢者の方々は、心身が衰えていくばかりで良くなる事は無いと思い込んでいました。ですが、日々のケアを通して、少しずつ笑顔が増えて言葉数が多くなった方々をみて、マイナスの変化だけじゃない、やった事がプラスで返ってくるのだと思い、より仕事が好きになりました。

今後の目標はありますか？

健康に気をつけて、出来るだけ長く介護の現場に携わる事です。



くんさん 30代 男性 転職3年目

転職するきっかけを教えてください

高齢化社会と言われる昨今、鉄道会社勤務時、旅行する沢山の高齢者の方々と接し、その“笑顔”に私自身も元気を頂きました。その反面、そうでない方々も大勢いらっしゃるのだろうと胸が痛み少しでも支える事ができればと思い転職しました。

入所者と接して実感している事はありますか？

入所者様の皆様は人生の大先輩ということです。様々な経験をし、長い年月を過ごしてきた先輩方のおかげで日本は発展し、今の私達があるのだと思います。また、若輩の私を気遣い、労いの言葉を掛けて下さいます。ですから、精一杯“心”を込めて向き合っています。

お仕事のやりがいってどういう時に感じますか？

入所者様の笑顔と感謝の言葉です。加えて、認知症の入所者様が、ふと思い出したかのように名前を呼んで下さる事や、言葉を発する事が困難であるにも関わらず“ありがとう”と口を動かし伝えて下さった瞬間です。



あきこさん 40代 女性 転職15年目

転職する際に心配なことはありましたか？

他業種の仕事経験しかなかった私に、人と深く関わりを持つ介護の仕事ができるのかなという不安を持ちながら転職をしました。今、勤務をしているグループホームは少人数制でとても家庭的。

利用者さんとも顔なじみになれ、1人1人に合わせたケアができます。不安は、いつしか魅力に変わっていきました。

お仕事の際に心がけている事はありますか？

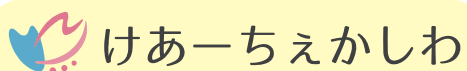
利用者さんが笑顔の多い安心できる生活、暮らしの場であるようにと思いながら働いています。また、「ここに来て良かった」と思ってもらえるよう、お1人お1人に寄り添える介護を心がけています。そして、1日に1回でも多く利用者さんの笑顔を見る事が私の目標です。

介護の仕事をやっているとよかったと思うことを教えてください

自分が誰かの役に立てている事、自分の行動が直接目の前の相手に届き、ありがとうの言葉、穏やかな姿や笑顔に、サポートする側の私がたくさんの元気とやりがいを頂いています。そして、人生の大先輩の利用者さんの経験談を聞いたり、スタッフへのたくさんのやさしさに触れるたび、この仕事を選んで良かったなと思わせて頂いています。



就職までの流れ



柏市の運営する「けあーちえかしわ」では、柏市内をはじめとして柏市近隣の福祉施設等をご紹介します。まずは気になる介護事業所を探してみましょう。



1. サイトから事業所情報をチェック

介護事業所一覧には詳しい情報が掲載されています。まずは通いやすさ、資格の有無など自分の条件に合った事業所を見つけてみましょう。



2. お問い合わせ

勤めてみたい事業所がありましたら、各事業所に直接お申し込みまたはお問い合わせください。



3. 面接

履歴書や必要書類の提出を行い、面接、面談を行います。履歴書や職務経歴書を準備しておきましょう。経歴や職務を具体的に書き、自分のアピールポイントや、これまでの職歴の中で介護に生かせそうな部分があったら書いておくと良いでしょう。



4. 内定

内定の連絡が来たら勤務先から指定された必要な書類を揃え提出しましょう。契約を行い、新しい就職先が決まりました。おめでとうございます！

発行元・お問い合わせ先

柏市 高齢者支援課

〒277-8505 柏市柏5丁目10番1号

TEL : 04-7168-1996

FAX : 04-7167-1282