

わかる! はじめる! 協働のまちづくりハンドブック



柏市



市民一人ひとりが主役となる「まちづくり」

柏のまちには、多くの方が暮らし、働き、学んでいます。
このすべての人が**まちの一員**です。

日々の生活の中で、「もっとこうなったら住みやすいのに」

「あんなこと出来たらなあ」など

柏のまちを今よりすこし良くしたいと思ったこと、
ないですか？

その気持ちこそ、**まちづくりの芽**
その主役は、**私たち市民**です。

でも、ひとりでは出来ないことも、もちろんあります
そんなときは、そう、**まちのみんなに、**
思い切って話をしてみましょう。

「これなら出来るよ」

「じゃあ、手分けしてやってみよう」etc.

共感が生まれ、**みんなの気持ちがひとつになります。**



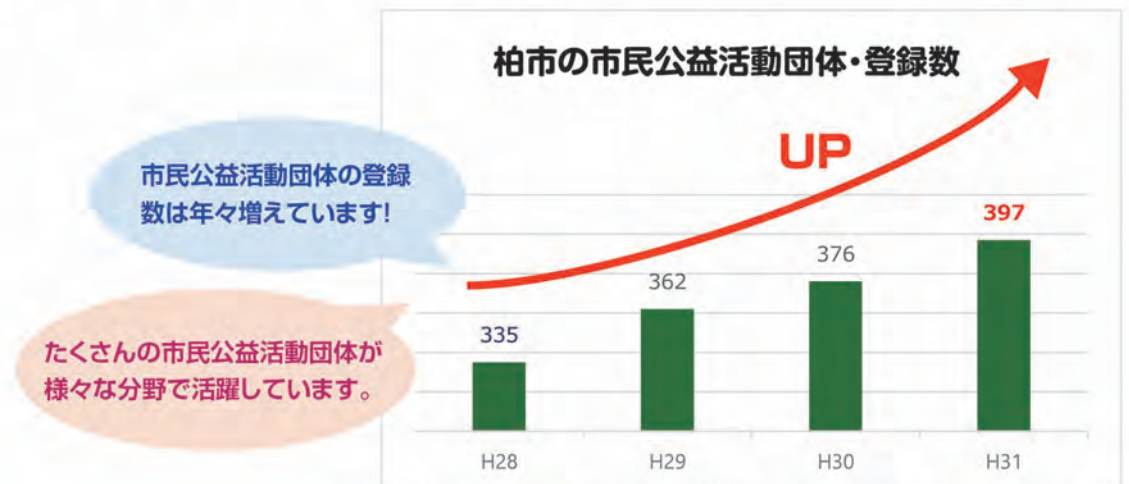
これが、**協働のまちづくりの、はじまり**なのです。



住みたいまちって、どんなまち？



まちの中には、子育てや福祉、環境など、さまざまな分野の課題がありますが
柏市では、**多くの市民が“みんなで”まちづくりに取り組んでいます。**



市民公益活動団体とは…自分だけでなく、より多くの市民の利益になることを目的に掲げ、市に登録して活動する市民活動団体です。

まちの中にはまちづくりの芽がいっぱい
あなたができる身近なまちづくりを探してみませんか

まちづくりの芽を探してみよう!

これから まちづくりの仲間になるあなたへ

この冊子は、柏のまちのすべての人が、

自分たちの住むまちに興味をもって、

まちを良くする活動(まちづくり)に参加する人が増えてほしい

そんな想いから、できた冊子です。

そのような市民一人ひとりが参加し、活躍するまちづくりを
「協働のまちづくり」といいます。

さあ、あなたも、柏のまちで**「協働のまちづくり」**の芽を
探してみませんか?

みなさん、こんにちは!
この冊子のなかで、わたしが
協働のまちづくりについて
わかりやすくお話しするよ♪



— 目次 —

- P.1 市民一人ひとりが主役となる「まちづくり」
- P.2 住みたいまちって、どんなまち?
- P.3 まちづくりの芽を探してみよう!
- P.4 キョウドウを知る **そもそも「協働のまちづくり」ってなに?**
- P.9 キョウドウをはじめる **みんなで、まちの課題に取り組むために**
- P.15 キョウドウに活用する **どうしよう…? 迷ったときは行ってみよう!**
パレット柏、市民活動サポートコーナー
- P.17 おわりに

P.4~8下段の見方: **指針** は「柏市・市民との協働に係る指針」を参考に作成したものです。

そもそも「協働のまちづくり」ってなに?

…キョウドウを知る…

「協働」とは、市民や市民団体・企業・学校・行政など、いろいろな立場の人たちが集まり、それぞれができることを活かし、お互いに協力し合いながら、住みたいまちを実現しようとする**まちづくりの手法のひとつ**です。

「より良いまちにしたい!」みんなの気持ちや願いは同じです。

それぞれが対等な立場に立って、同じ目的のために、できることから行動することが大切です。



みんながそれぞれの想いをもって、
対等な立場で話し合っているね!



指針

「協働」とは?

協働の形態には、市民(個人)と市、市民(大学)と市民(事業者)、市民(地域団体)と市民(市民公益活動団体)など、さまざまな組み合わせがあります。地域を市民にとってより良いまちにしたいという共通目的を達成するため、自立と対等性を基本に、例えば、市民と市がそれぞれの機能の違いを活かし、相互に補完し役割を分担して責任を果たす体系です。

協働の基本理念

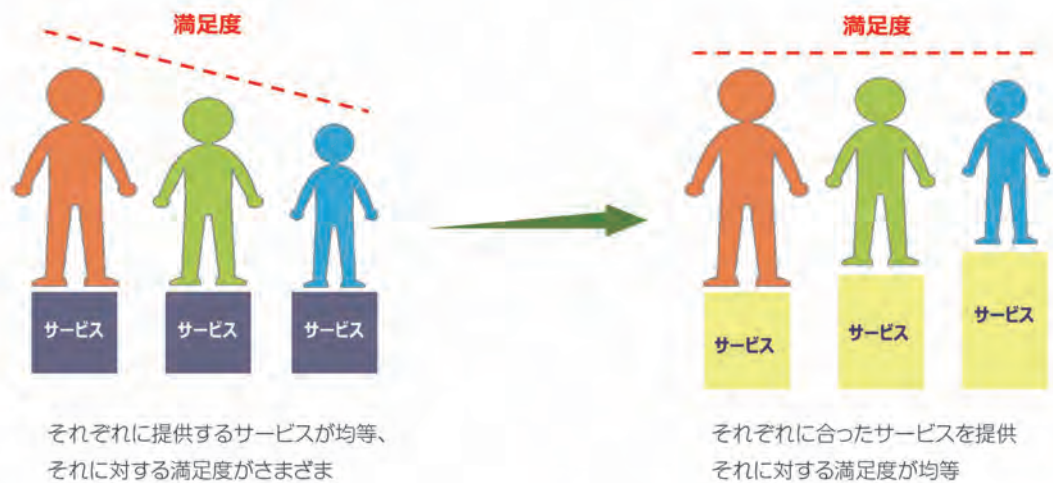
1. 対等であること 市民と市が対等の立場で理解を深めながら進める。
2. よりよい公共サービスを追及すること より多様で質の高い公共サービスを目指し、公共の利益や福祉の増進を追求する。
3. 自立性を尊重し、広く公開すること 市民活動の自立性と多様性を尊重し、協働の目的や内容、過程について広く市民に公開する。
4. 相互に補完すること 行政、市民公益活動団体それぞれの弱みを補いながら、特色を活かすように努める。

なぜ「協働のまちづくり」が必要なの？

…キョウドウを知る…

社会の急速な変化に併せて、市民が求めるものは、より多様で複雑な内容になってきています。近年、それらが行政サービスの広く均一的な性質とは合わず、すべてをカバーしきれなくなってきました。

そのなかで、私たち市民が満足感をもって暮らしていくためには、様々な市民が集まり、自らが担い手となってそれぞれの得意分野で力を発揮する、「協働のまちづくり」が効果的であると考えられています。



指針

協働の担い手として望まれる役割

1.市民の役割

基本理念にのっとり、まちづくりにおける責任と役割を自覚し、自らの工夫と知恵をもって主体的に協働の推進と公共福祉等の増進に努め、その責任を果たすことであり、単なる奉仕や、労力の提供ではありません。

- (1) **個人の役割** 進んで様々な活動に参加したり、協働に関心をもって支援すること
- (2) **企業・大学などの役割** 豊富な人的・物的資源や経験の蓄積を協働のために提供すること
- (3) **市民公益活動団体の役割** 情報を積極的に公開するなど活動が広く理解されるよう努めることや、専門性、機動性などの特性を活かした活動によって安定した社会的評価を得ること

2.市の役割

基本理念にのっとり、協働を適切に推進するために、人材の育成、意識啓発、市民参加のしくみの整備、情報提供の充実、市民公益活動の促進、その他必要な施策を実施すること

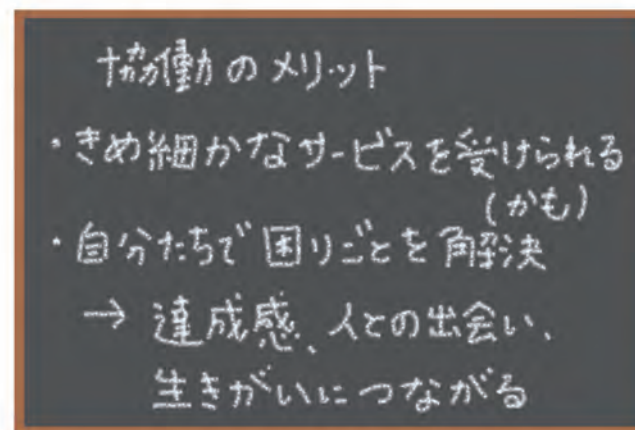
「協働」って、どんなメリットがあるの？

…キョウドウを知る…

協働のメリットは様々です。

例えば、私たち市民は、協働によるまちづくりが進むにつれ、行政の均一的サービスでは対応しきれない多様なニーズに沿ったきめ細かなサービスを受けられることが期待できます。

また、自らまちづくりに参加することで、自分たちの手で地域の課題を解決できる達成感、新たな人との出会いや楽しみ・生きがいづくりにもつながるでしょう。



指針

協働の効果

市民と市や市民同士の協働が進むと、公共サービスの質の向上や行政コストの削減、職員の意識改革といった政策的な効果だけでなく、社会的視点や市民生活的視点から見た効果も期待されます。

市民

- きめ細かな公共サービスを受けられる。
- 社会貢献活動に参画する機会が増える。
- 行政の施策に参加しやすくなり、行政がより身近なものになる。

市民公益活動団体

- 活動の場が広がり、活動が活発になる。
- 住民の理解を得やすくなり、社会的認知が高まる。
- 新たな地域コミュニティの形成へ繋がる。
- マネジメント技術の向上、組織力の強化

行政

- 多様な市民のニーズに対応し、市民の視点に立ったサービスの提供ができる。
- 事業や組織のあり方などを見直し、体質改善、効率化を図る契機となる。

企業・大学など

- より効果的な社会貢献活動を行う事ができるため、地域や市民と結びつきが強くなる。
- イメージアップの実現、新たな事業展開の可能性

どんな取り組みが、「協働」なの？

…キョウドウを知る…

協働の取り組みって、
みんなの生活の、身近なところにあるんだよ！



左のイメージ図を思い浮かべ、下の事例をみてみましょう。

協働の取り組みは、

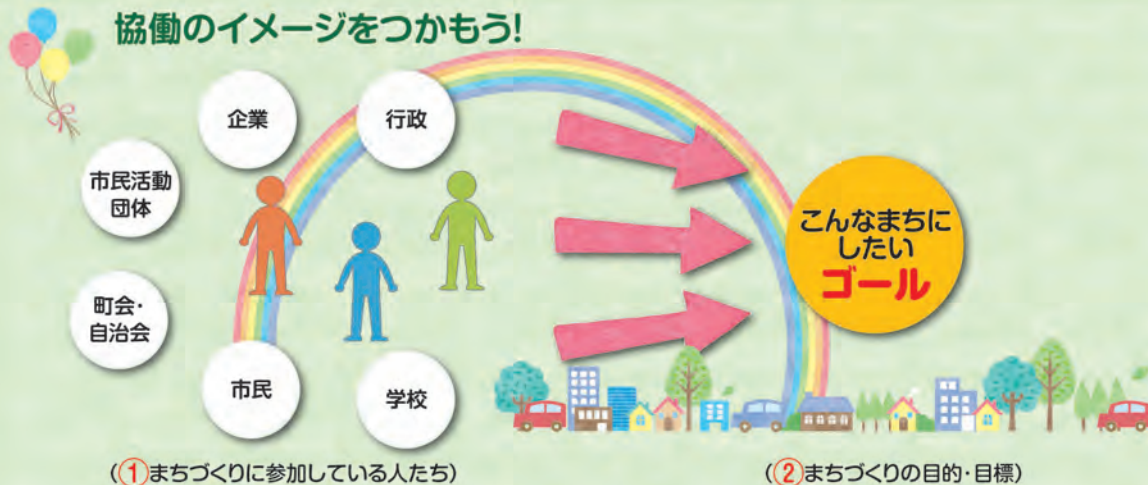
- ① **多くの人たちが、それぞれの立場で参加し、**
- ② **ひとつの目的に向かって、必要に応じて協力しながら活動する** ことです。

柏のまちでは、様々な取り組みが進められています。

あなたも、知らないうちに協働の取り組みに関わっているかも？



協働のイメージをつかもう！



柏市でのいろいろな協働



(柏市HPより転載)

【まちづくりとしての協働】

柏の葉国際キャンパスタウン構想

- ① 市民、大学、企業、行政など
- ② 地域のポテンシャルを生かした先端的で自立したまち



(柏市HPより転載)

【課題やテーマに応じた協働】

母国語と日本語を併用した学習会の開催

- ① 市民団体、学校、行政
- ② 多文化共生のまち

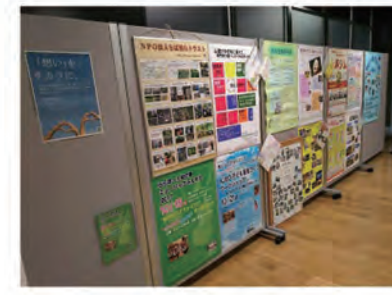


(柏市HPより転載)

【地域での身近な協働】

町会・自治会での様々な地域活動

- ① 市民、市民団体、学校、企業、行政など
- ② 地域の支えあい、安心して暮らせるまち



【寄附などで支える協働】

柏・愛らぶ基金(柏市民公益活動促進基金)

- ① 市民、市民団体、行政
- ② 市民公益活動団体が活躍できるまち

柏・愛らぶ基金について、詳細はこちら→



指針

柏市における協働の実績の一例

- **政策決定過程における市民参加**：附属機関の委員の公募、パブリックコメントの実施、ワークショップの開催、アンケートによる意見の募集など
- **福祉・健康分野の活動**：地域における認知症高齢者サポート、障害者支援、健康づくり活動など
- **スポーツ・文化分野の活動**：マラソン大会やホームタウンチームのサポート、文化祭など
- **安全・安心分野の活動**：児童の交通安全支援、防犯パトロールなど
- **環境分野の活動**：手賀沼の水質浄化や酒井根下田の森緑地、こんぶくろ池の保全など

(P.8下段に続く)

- **地縁に根ざした地域活動**：町会・自治会やふるさと協議会、地区社会福祉協議会、民生委員・児童委員、健康づくり推進委員など連携・協力による地域活動、自主防災組織など
- **NPO団体との協力**：NPO団体への委託、共催などによる事業
- **大学との連携**：産学官連携の分野での新産業創出施策、まちづくりの分野で各種調査や計画策定への参画、教育の分野で各種のセミナーや出前授業、体験学習の実施、各種審議会等への委員としての参加

みんなで、まちの課題に取り組むために

…キョウドウをはじめる…

個人やひとつの団体だけでは解決が難しい課題であっても、みんなでネットワークを組み、“協働して”取り組むと、解決の筋道が見えてきます。より良いまちづくりに向けた協働の進め方を確認しましょう。

計画する



目標や解決方法、役割分担、費用などについて、率直に意見を出し合う。

話し合う

どんな場面でも関係者・協力者との情報共有が協働の基本です。

実行する



活動内容を定期的に発信し、地域の方々との関わりを増やすなど、自分たちの活動が受け入れられるように心がけ、一緒に楽しむ気持ちを忘れない。

改善する



評価した結果や現場からの要望をもとに、改善すべきこと、対応が求められていることを共有し、計画の再構築や次の計画に反映する。

評価する



計画実行後に自分たちの活動内容を振り返り、成果や課題を共有する。また第三者からも客観的な立場で意見をもらう。

見る 聴く 考える

まちの状況や課題をよく見て、当事者 や協力者の話をよく聴いて、課題の本質や原因をよく考える

CASE1~7

(P.11~P.14)
身近にある取り組みを見てみよう!

身近にある取り組みを見てみよう

…キョウドウをはじめ…

より実践的な協働の進め方をイメージするには、実際に行われている協働の取り組みを知ることが一番です。

これから挙げる7つの取り組みは、柏市内で活動している市民公益活動団体が、日頃の活動の中で自らの個性を活かしつつ、やりがいを持って課題解決や目的達成に向かって、協働の取り組みです。ここでは私たちの身近にある、協働の取り組みをご紹介します。

Point

に注目してみてね!
協働するときのヒントが
隠れているよ!



CASE

1

地域の仲間と共に、未来に続く環境づくり

Point 思い切って意見を出し合う

「持続可能な地域を次世代に残していきたい」という思いから、手賀沼の環境美化を中心に、地域の環境保全に取り組む。メンバー間や生活クラブや福祉団体など地域の連携団体との会合では、それぞれが率直に意見を出し合い、活動計画に反映しています。

(理事長・道端園枝さん)



(団体HPより転載)

特定非営利活動法人 せっけんの街

設立：1999年1月
(会員数：266名 *個人230名、団体36)
住所：〒277-0803 柏市小青田29-2
連絡先：04-7134-0463
メール：info@sekkenomachi.org



活動内容

- 廃食油回収・再利用の事業
- 廃食油リサイクル製品の普及事業
- 環境学習、せっけんづくりワークショップの企画運営

CASE

2

地域の仲間と広げる支えあいの輪

Point 地域みんなで共有する

まちの未来のため、地域のために、住民自らが立ち上がり、住民同士の支えあいプロジェクトを実施。自治会はもとより、地元の大学や行政とも地域情報を共有し、活動計画や事業内容に活かしています。

(代表・庄子進さん)



(団体HPより転載)

布施新町いきいきネットワーク

設立：2012年4月
(会員数:276名 *運営委員15名)
住所：〒277-0823 柏市布施新町2-14-5
連絡先：04-7133-7039



活動内容

- 「健康長寿」を目指した活動(防犯パトロール、フレイル予防など、8グループが活動)

CASE

3

障がいを持つ人もそうでない人も、共に地域で育ち生活していく社会へ

Point 地域の仲間と積極的に関わる

花・ハーブ苗の育成や東急ビレジ内の商店街での販売を通して、近隣住民とも積極的に交流。障がいの有無に関わらず、ともに暮らせるまちづくりに取り組んでいます。

(代表・猿橋泉さん)



(団体HPより転載)

特定非営利活動法人 カモミール

設立：2011年1月(会員数:11名)
住所：〒277-0812 柏市花野井1661
連絡先：04-7190-5879
メール：chamomile0874@yahoo.co.jp



活動内容

- 「花工房カモミール」の運営(障がい者の日中活動の場、生活の場の提供)
- 「コミュニティガーデン」の整備(障がい者・健常者のふれあいの場)

CASE 4 みんなの「〇〇したい」を実現できる街に

Point 一緒に楽しむ気持ちを忘れない
ひとりじゃできないことを、みんなで協力して実現するプロジェクト。自分たちができることを地域の課題につなげて、楽しみながら解決する。地域をPRするアニメ制作から街中のごみ拾いまで、複数のチームをつくって活動しています。(代表・楠本慶彦さん)



(団体HPより転載)

できる街プロジェクト

設立：2015年10月(会員数:113名)
住所：〒277-0005 柏市柏3-4-21-102号
連絡先：090-5476-4356
メール：project@dekimachi.com



活動内容

- ご当地アニメ制作
- 美化活動
- ひきこもり支援
- 柏のまちの調査活動など

CASE 5 多くの視点を大切に、より明るく魅力的な活動へ

Point 客観的な立場から意見をもらう
ひとり親家庭の悩みに寄り添い、自立と幸せを願い続けて気軽に参加できる居場所づくりを提供。活動実績を寄附者や類似団体に報告し、事業を客観的に判断してもらいました。その助言により、今までと違った視点の活動に気付くことができました。(代表・望田八重子さん)



(柏市HPより転載)

柏市ひとり親(母子、父子、寡婦)福祉会

設立：1949年(会員数:22名)
住所：〒277-0044 柏市新逆井1-26-6
連絡先：04-7176-4548



活動内容

- 母子、父子家庭の自立と就業への働きかけ
- 寡婦の生活への潤いを提供

CASE 6 現場のニーズにもとづく、教育プログラムの改良

Point 相手の声を聴く
学校と協力し、子どもたち自身が体や心の主人公になれるための教育プログラムの開発と実践活動。協働の相手となる教育現場からの声を真摯に受け止め、会員自らの知識の向上につなげ、講座内容に反映しています。(代表・木野麗子さん)



(柏市HPより転載)

グループSEC(地域で'性共育'をつくる会)

設立：2000年2月(会員数:20名)
住所：〒277-0074 柏市今谷上町51-14
連絡先：04-7139-5449



活動内容

- 性共育プログラムの開発、実践
- 小・中学生向け：「わたしの誕生」、「思春期の性と健康」など
- 中・高校生、大学生対象：「デートDV防止プログラム」など
- 一般向け：「DV基礎講座～DV家庭と子育て」

CASE 7 子どもたちの心の成長を願い、思いを伝える

Point 思いの発信による関係づくり
舞台鑑賞やあそびの提供を通して、子どもたちの自己肯定感や豊かな心を育む活動を行う。自分たちの思いを共有するため、ニュースレターを公共施設や学校、幼稚園などへ定期的に配布し、多くの人へ活動内容を発信、協力者との関係づくりを行っています。



(団体より提供:公演後、出演者と)

特定非営利活動法人NPO こどもすぺーす柏

設立：2003年6月(会員数：102名)
住所：〒277-0005 柏市柏1-7-1-301号
バレット柏内
連絡先：080-3738-8451
メール：info.kodomospace@gmail.com



活動内容

- 親子での鑑賞会キャンプおはなし会「世界でひとつだけの絵本づくり」講座・柏市教育委員会への協力

どうしよう…?

迷ったときは行ってみよう!

…キョウドウを 活用する…

市民同士の出会いや協働が生まれる場所です

パレット柏・柏市民交流センター



市民と一緒に作り上げる施設です!

施設の運営や各種イベントの開催も民間事業者や市民団体と一緒に取り組んでいます。

多くの市民や市民団体が集まります!

2,500を超える市民活動団体が活動しています。

さまざまな機能を持っています!

国際交流センター、男女共同参画センター、市民活動サポートコーナーなどが入居する複合施設です。

アクセスMAP (柏駅南口から徒歩3分)



平成28年に「市民が集い、活動し、交流する場(市民活動のプラットフォーム)」としてオープン。「パレット柏」という愛称は市民公募で決定し、「何か活動したい人」「誰かとつながりたい人」「学びたい人」「仕事をしたい人」など、様々な人の個性が集まり、さらに混ざり合うことで新しい色を創り出す、市民活動の「パレット」となることを目的に作られた施設です。現在、シニア世代や学生、子育て世代など多くの市民が集まる柏駅前の交流拠点となっています。

柏市柏1-7-1 DayOneタワー3階
TEL 04-7157-0280
開館時間 8:30~21:30 (年末年始休館)



あなたの活動をやさしく応援するよ!



市民同士の活動や協働を育てます

市民活動サポートコーナー



柏で活躍する、市民公益活動団体を知りたい時は…
柏市民公益活動情報サイト「かしわん、ぼっ?」を見てみてね!



柏市民公益活動情報サイト「かしわん、ぼっ?」



柏市柏1-7-1 DayOneタワー3階 パレット柏内
TEL: 04-7163-1143 FAX: 04-7163-1147
窓口開設 9:30~17:45 (年末年始休館)

◆業務内容◆

《活動》市民活動をサポートします!

- 市や団体との協働についての相談
- 市民活動に関する情報発信
- 市民公益活動団体登録の相談や受付
- 補助金・基金申請の相談や受付

《交流》イベントなどを企画・運営します!

- 柏市民活動フェスタ
- 柏市民活動フリーマーケットほかほか市など

《学び》市民活動講座を企画・運営します!

- 柏市民活動講座(市民協働支援員企画)

この冊子を手にしていただいた皆様へ

皆様の「協働のまちづくりの芽」は見つかりそうですか？

この冊子は、より多くの方に「協働」という聞きなれない言葉をまずは知っていただき、より身近に感じていただく。

そして、私たちと一緒にまちづくりに参加してほしいという願いからうまれたものです。

市民や市民団体、地域の企業や学校、そして行政がそれぞれの

「得意なこと」「出来ること」を持ち寄って、

自分たちの力で住みよいまちを創っていくことは、

すこし時間はかかるかもしれませんが、難しいことではありません。

お互いが無理なく、自分にあった形で参加して
みるのがまちづくりの第一歩です。

市民一人ひとりが輝き、活躍できるまちを目指して、
まずは身近なところから、まちの未来に向けて
踏み出してみませんか？



さあ！ さっそく、はじめてみましょう！

① あなたは、柏がどのような「まち」になって欲しいですか？

② あなたが、やってみたい「まちづくり」は、どのようなものですか？

この冊子を持って、市民活動サポートコーナー（P.16）を訪ねてみましょう！

…編集を終えて…

今回「協働の冊子」の編集委員として携わり、改めて「協働」とは自ら地域づくりに参加し、多くの仲間とより住み良い地域に創り上げていくことだと思いました。

柏市地域協働を考える会は、柏市地域支援課と協働で市内の町会や自治会、区の活動支援を行っています。この冊子を見た方々と、是非、協働の仲間になりたいと思います。

（柏市地域協働を考える会 H・F）



協働って聞くと難しそうだけど、結局のところ「自分の住んでるまちをよりよいものに」と思う人たちが一緒に何かするってことなんだなあ。

だからこの本を皆さんに届けます。あなたと仲間になりたい、という私たちからのメッセージです。

（（特活）NPOこどもすぱーす柏 K・H）



【空き家を活用した健康づくりと学びの場
プチカル柏の葉】

地域での活動に携わって10年になりますが、バックグラウンドの異なる人とつながって「まちづくり」をすることには、他では得難い発見と楽しさがあります。

この冊子の編集でも、そのような実感を得ました。柏には、あなたの「協働の芽」を一緒に育ててくれる仲間がいます。

できることから始めてみませんか？
（プチカル柏の葉 Y・N）



年齢も興味も様々な皆さまと、冊子作りをご一緒させて頂いた数ヶ月、とても嬉しく充実した時間でした。

1人では難しいことも、他の人と協力し合って動けば実現できる。他人事から自分事への変化を楽しみながら活動していく「協働」。

そんなすてきなご縁が、つながり、広がっていくことを願って。
（きゅつきゅ8企画 Y・N）



「協働を伝える冊子を作ろう！」—
最初はどのような内容にすれば良いか？正直なところ本当に完成できるか、不安でいっぱいでした。ですが、この編集メンバーの皆さんと一緒に、不安をひとつずつ「みんながいてくれるから」という安心にかえ、そして、

冊子づくりが、新たな楽しみにもなりました。この取り組みも、まさに「協働のカタチ」協働のまちづくりって、とても楽しいです！

（市民活動サポートコーナー K・O）



作成にあたっては、ご協力いただいた市民公益団体の方々と共にアイデアを出し合いながら、「よりわかりやすく」「より身近なものに」をモットーに表現やイラストの修正を重ねてまいりました。市民団体の皆様と一つのテーマで話し合い、役割分担をしながら進めた作業はとても貴重で、勉強になりました。まさに「協働」を身近に感じるこの出来た時間でした。

（柏市協働推進課 K・T）





これが わたしたちの **協働のまちづくり** の木



... MINNA NO MACHI KASHIWA ...



わかる! はじめる! 協働のまちづくり ハンドブック

制作 柏市 地域づくり推進部 協働推進課 市民活動サポートコーナー
編集協力 柏市地域協働を考える会 (特活) NPOこどもすべーす柏 プチカル柏の葉 (順不同)
デザイン協力 きゅつきゅ8企画
発行 令和2年4月