

相談窓口



市の相談

市民の相談

相談名	日時	ところ	問い合わせ	相談内容・回答者	
法律相談 (予約制)	毎週月・水・木曜日 ※第1・2水曜日(休日の場合は第3水曜日)を除く。不定休あり 午前9時30分～午後3時30分	市役所本庁舎 3階相談室	広報広聴課 ☎7167-1119	相続、離婚、金銭・建物・土地の貸借など、法律上の問題についての相談。弁護士が回答します。なお、裁判・調停中のものはご遠慮ください ※予約は毎週木曜日(祝・休日の場合は要問い合わせ)の午前9時から、広報広聴課へ電話か直接。翌週分を先着順で受け付け	
	毎月第1水曜日 ※休日の場合は第3水曜日 午前9時30分～午後3時30分	沼南庁舎 2階相談室			
夜間法律相談 (予約制)	毎月第2水曜日 ※休日の場合は第3水曜日 午後6時15分～8時40分	アミュゼ柏5階			
人権身の上相談	毎月第1・3火曜日 午前10時～午後3時	市役所本庁舎 3階相談室			人権侵害問題、子どものいじめ、虐待、家庭問題、近隣問題についての相談。人権擁護委員が回答します
行政相談 (国などへの意見・要望)	毎月第1・2水曜日 午前10時～正午	市役所本庁舎 3階相談室			国などの行政機関が行う仕事についての苦情、意見など。行政相談委員が回答します
	毎月第3月曜日 午前10時～正午	沼南庁舎 2階相談室			
税理士による 税務相談 (予約制)	毎月第2金曜日 午後1時～5時	市役所本庁舎 3階相談室			税金全般の相談。特に相続税などの国税についての相談。税理士が回答します ※予約は当月分を毎月2日(土・日曜日、祝日の場合は翌営業日)から、平日午前9時から、広報広聴課へ電話か直接
	1～2月の第3金曜日 3月の第1金曜日 午後1時～5時	沼南庁舎 2階相談室			
不動産相談 (売買・賃貸借契約時のトラブル)	毎月第1金曜日 午前10時～午後3時				借地・借家の問題や不動産の売買などについての相談。宅地建物取引主任者が回答します
登記相談 (予約制)	毎月第2火曜日 午前10時～正午	市役所本庁舎 3階相談室			土地・建物の登記、測量、境界等についての相談。司法書士、土地家屋調査士が回答します ※予約は当月分を毎月2日(土・日曜日、祝日の場合は翌営業日)から、平日午後1時～4時に、千葉司法書士会柏支部(☎070-3873-5237)で受け付け
司法書士による 相談(予約制)	毎月第2火曜日 午後1時～3時				相続登記、会社登記、成年後見、遺言、生前贈与等の相談。司法書士が回答します ※予約は当月分を毎月2日(土・日曜日、祝日の場合は翌営業日)から、平日午後1時～4時に、千葉司法書士会柏支部(☎070-3873-5237)で受け付け
	偶数月第3火曜日 午前10時～午後3時	沼南庁舎 2階相談室			
行政書士の暮らしの手続き相談 (予約制)	毎月第4火曜日 午後1時～4時		相続、遺言、成年後見などについての相談。行政書士が回答します ※予約は当月分を毎月2日(土・日曜日、祝日の場合は翌営業日)から、平日午前9時30分～午後1時に、千葉県行政書士会東葛支部(☎7197-4726)で受け付け		
社会保険労務士による相談 (予約制)	毎月第4金曜日 午後1時～5時	市役所本庁舎 3階相談室	年金、労働問題などについての相談。社会保険労務士が回答します ※予約は当月分を毎月2日(土・日曜日、祝日の場合は翌営業日)から、月・火・木・金曜日は午前9時～午後3時、水曜日は午前9時～正午に、千葉県社会保険労務士会東葛支部(☎047-345-9992)で受け付け		

相談窓口


法律事務所 エリアマップ2図 C-3

地域に根ざして30年

柏綜合法律事務所

昭和62年に柏市に設立。地域密着型の法律事務所です。
代表弁護士：内田徳子【千葉県弁護士会所属】

- 柏市中央町6-19コープビル柏4階
- TEL:04-7167-2689
- 相談受付時間/平日9時～17時、土曜日13時～17時
- 定休日/土・日・祝日(土曜日のお電話は070-5564-5560まで)



税理士 エリアマップ2図 D-2

御社のベストパートナーを目指しています

☎電話下さい

服部税理士事務所

～各種コンサルティング～

- 1.法人・個人の税務・経営
- 2.相続対策・業務継承対策
- 3.資産形成・資産運用

■柏市柏3-7-17-201 ■TEL:04-7166-7221 ■FAX:04-7166-7222 ■Eメール:hatoritax@h3.dion.ne.jp



相談名	日時	ところ	問い合わせ	相談内容・回答者
消費生活相談	毎週月～金曜日 午前9時～午後4時30分 ・来所相談、電話相談 ・毎月第3土曜日 午前9時～午後4時30分 ・電話相談	消費生活センター	消費生活センター ☎7164-4100	悪質商法によるトラブル、多重債務の問題、商品の品質・安全性についての相談。消費生活相談員が個々の相談に合った解決方法を一緒に考えます
心配ごと相談	毎週水曜日 午前10時～午後3時	いきいきプラザ 1階相談室	いきいきプラザ ☎7163-2734	生活の中でのさまざまな悩みや困りごと、心配ごとについての相談。心配ごと相談員が相談に応じます
	毎週木曜日 午前10時～午後3時	沼南社会福祉センター1階相談室	沼南社会福祉センター ☎7193-2942	
女性のこころと生き方相談 (予約制)	毎週木曜日、毎月第1・3 火曜日、第2・4月曜日 午前10時～午後4時 ※第2木曜日は午後2時 ～8時	男女共同参画センター	☎7167-1127 ※予約は男女共同 参画センターへ 電話で	夫婦・子ども・対人関係、女性への暴力などに関する、女性自身の悩みごとの相談。専門のカウンセラーと一緒に考えます
若者の就労支援 (かしわ地域若者サポーター セッション) (予約制)	毎週月～土曜日(祝日を 除く) 午前9時30分～午後5時	保健勤労会館2階	かしわサポステ ☎7100-1940 商工振興課 ☎7167-1141	就職に悩んでいる若者(39歳まで)に、個別相談や各種プログラムを通して、自分に合った仕事に就けるようサポートします ※予約はかしわサポステへ
福祉なんでも相談	毎週月～金曜日 午前8時30分～午後5時 15分	ウェルネス柏	柏市地域生活支援センター「あいネット」 ☎7165-8707	生活困窮を含め、多様で複合的な生活課題を抱えてお困りのかたに、専門の相談支援員が課題解決のための相談等にお答えします
外国人アドバイザー 相談	【英語】 毎週木曜日 【中国語】 毎週水・金曜日 【スペイン語】 毎週水曜日 【韓国・朝鮮語】 毎月第2・4木曜日 いずれも午後1時～5時	協働推進課	協働推進課 ☎7167-0941	外国人の日常生活や市政に関する相談。外国人アドバイザーが英語・中国語・スペイン語・韓国語で対応します
ボランティア 相談	毎週月～金曜日(祝日・年 末年始を除く) 午前9時～午後5時	介護予防センター いきいきプラザ	ボランティア センター ☎7165-0880	ボランティア活動に参加したいかたや、ボランティアを依頼したいかたのための相談。ボランティアコーディネーターが回答します
犬・猫の飼い方 等に関する相談	毎週月～金曜日(祝日除く) 午前9時～午後5時	動物愛護ふれあい センター	動物愛護ふれあいセンター ☎7190-2828	犬・猫の飼育に関する相談
緑の相談	毎週水・木・土曜日 午前10時～正午 午後1時～4時	柏の葉公園「緑の 相談所」柏の葉公 園管理事務所	県立柏の葉公園 ☎7134-2016	花や樹木の育て方など、緑全般に関する相談。花と樹木の専門相談員が回答します※電話相談も可

子どもに関する相談



相談名	日時	ところ	問い合わせ	相談内容・回答者
家庭児童相談	毎週月～金曜日 午前9時～午後4時	市役所別館3階	こども福祉課 ☎7167-1458	子どもの性格、しつけ、子育て、不登校、児童虐待など、18歳未満の子どもと家庭の問題についての相談。家庭児童相談員が相談に応じます
教育相談	毎週月～金曜日 午前9時～午後4時 ・面接相談(予約制) ・電話相談(随時)	教育支援室内 教育相談	☎7131-6671 (面談予約) ☎7131-6615 (電話相談)	進路、不登校、いじめ、発達全般、幼児教育、親子関係などについて相談に応じます。教育相談専門指導員、臨床心理士が回答します※対象は幼児から中学生まで
不登校相談	毎週月～金曜日 午前9時～午後4時 ・電話相談(随時) ・面接相談(予約制)	教育支援室内 適応指導教室	☎7133-9400	不登校についての対応。相談や家庭訪問。適応指導教室は、相談と学習支援が中心となります
		学習相談室	柏第六小内 ☎7143-7724 増尾西小内 ☎7175-7755 大津ヶ丘第二小内 ☎7191-3366	

相談窓口



相談名	日時	ところ	問い合わせ	相談内容・回答者
就学相談	毎週月～金曜日 午前9時～午後4時	ウェルネス柏	児童生徒課 ☎7128-2227	小・中学校への個々のお子さんの就学先について、専門の相談員が相談に応じます
少年相談	土・日曜日、祝日を除く毎日 午前9時～午後5時	少年補導センター	少年補導センター ☎7164-7571	青少年の非行、いじめ、家出などの相談に応じます
やまびこ電話柏	土・日曜日、祝日を除く毎日 午後1時～7時		少年補導センター ☎7166-8181	相談員が青少年の悩みや保護者の心配ごとについて電話で相談に応じます
子育て電話相談 (にこにこダイヤルかしわ)	毎週月～金曜日 (祝日、年末年始除く) 午前9時～正午 午後1時～5時	保健所 地域保健課	地域保健課 ☎7162-2525	妊娠・出産・子育ての不安や悩みについての相談。保健師・助産師等が相談に応じます
母子・父子自立 支援相談 (予約制)	毎週月～金曜日 午前9時～午後4時	こども福祉課	こども福祉課 ☎7167-1455	ひとり親家庭の父母や寡婦のかたの生活上の悩みや困りごと、就業支援、母子父子寡婦福祉資金の貸付など母子・父子自立支援員が相談に応じます
ひきこもり相談	年齢を問わず、自宅等にひきこもり悩んでいるかたや家族のかたに対する相談を随時行っています 【相談窓口】 千葉県ひきこもり地域支援センター ☎043-209-2223、障害者相談支援室 ☎7167-1243、 柏市社会福祉協議会心配ごと相談(日時、場所、問い合わせはP.99「心配ごと相談」のとおり)			

高齢者に関する相談



相談名	日時	ところ	問い合わせ	相談内容・回答者
高齢者栄養相談 (予約制)	毎週水曜日(祝日を除く) 午前10時～午後4時	高齢者支援課	高齢者支援課 ☎7167-1135	高齢者の栄養相談や食事についての疑問や不安、悩みについて、管理栄養士が個別にお答えします。ご家族からの相談にも応じます
老いじたく あんしん相談 (予約制)	毎月第2・4金曜日 午前9時～正午	市役所本庁舎 3階 相談室	老いじたくあんしんねっと ☎7169-4165 高齢者支援課 ☎7168-1996	弁護士、司法書士、税理士、行政書士、社会保険労務士、社会福祉士、ファイナンシャル・プランナーなど、さまざまな専門家で構成されるNPO法人「老いじたくあんしんねっと」による、遺言、相続、成年後見制度、高齢期のライフプランなどについて、無料で相談に応じます。また、実際に業務に当たる専門家(有料)の紹介も可能です ※予約は老いじたくあんしんねっとへ 当月分を毎月2日(土・日曜日、祝日のときは翌平日)午前9時から
高齢者の就労・ 社会参加に関する 相談	毎週月～金曜日(休日、祝日、年末年始を除く) 午前10時～午後4時	パレット柏	柏市生涯現役促進協議会 ☎7157-0282 福祉政策課 ☎7167-1171	新たに仕事やボランティア、趣味、学習、健康づくり活動などを始めたいかたを対象に、ご希望に応じた情報の提供・紹介をします

健康に関する相談



相談名	日時	ところ	問い合わせ	相談内容・回答者
健康相談	毎週月～金曜日 午前9時～午後5時 ・電話相談(随時) ・来所相談(予約制)	保健所 健康増進課	健康増進課 ☎7167-1256	成人の健康についての相談。保健師・栄養士・歯科衛生士が回答します
かしわ 歯科相談室	毎月第4木曜日 午後1時30分～3時 ※祝日の場合は変更あり	ウェルネス柏	健康増進課 ☎7167-1256	歯やお口の中の心配や不安についての相談。歯科医師・歯科衛生士が助言します
医療安全相談	毎週月～金曜日 (祝日、年末年始を除く) 午前9時～正午 午後1時～3時	保健所総務企画課 内	医療安全支援センター ☎7167-1775	市民からの医療に関する相談。医療安全相談員が回答します

法律事務所 エリアマップ2図 C-3

地域に根ざして30年

柏綜合法律事務所

昭和62年に柏市に設立。地域密着型の法律事務所です。
代表弁護士：内田徳子【千葉県弁護士会所属】

■柏市中央町6-19コープビル柏4階
■TEL:04-7167-2689
■相談受付時間/平日9時～17時、土曜日13時～17時
■定休日/土・日・祝日(土曜日のお電話は070-5564-5560まで)

税理士 エリアマップ2図 D-2

御社のベストパートナーを目指しています

お電話下さい **服部税理士事務所**

～各種コンサルティング～

1.法人・個人の税務・経営
2.相続対策・業務継承対策
3.資産形成・資産運用

■柏市柏3-7-17-201 ■TEL:04-7166-7221 ■FAX:04-7166-7222 ■Eメール:hatoritax@h3.dion.ne.jp

相談名	日時	ところ	問い合わせ	相談内容・回答者
在宅医療に関する相談	毎週月～金曜日 (祝日、年末年始を除く) 午前8時30分～午後5時 15分	柏地域医療連携 センター	地域医療推進課 ☎7197-1510	在宅医療の相談に応じます
結核・感染症等に関する相談	毎週月～金曜日 (祝日を除く) 午前9時～午後5時	保健所保健予防課	保健予防課 ☎7167-1254	結核、感染症に関する相談。保健師等が相談に応じます
エイズ・性感染症相談 (専門相談) (予約制)	原則毎月第2・4月曜日 午後1時～2時 ※休日検査・夜間検査等により不規則になる場合あり			エイズ・性感染症に関する相談。保健師・専門相談員等が相談に応じます
こころの健康相談 (予約制)	毎月第3火・木曜日、 第4月・火曜日 午後2時～4時	保健所保健予防課	保健予防課 ☎7167-1254	こころの問題を抱えるかたや家族のかたへ精神科医が相談に応じます
アルコール悩み事相談 (予約制)	毎月第2火曜日 午後2時～4時			アルコール問題を抱えるかたや家族のかたへ精神科医が相談に応じます
難病相談	毎週月～金曜日(祝日を除く) 午前9時～午後5時	保健所保健予防課	保健予防課 ☎7167-1254	難病患者のかたや家族からの医療、在宅療養などに関する相談。保健師等が応じます

県の相談

相談名	日時	問い合わせ	相談内容・回答者
外国人 テレホン相談	【英語】 毎週月～金曜日 午前9時～正午・午後1時～4時 【中国語】 毎週火曜日 午前9時～正午 【スペイン語】 毎週月～水曜日 午前9時～正午・午後1時～4時	千葉県国際交流センター ☎043-297-2966	外国人の生活等全般についての相談、英語・中国語・スペイン語で対応
児童相談	毎週月～金曜日 午前9時～午後5時 【電話相談】 ☎7134-4152 毎週月～金曜日 午前9時～午後5時	柏児童相談所 ☎7131-7175	児童虐待、適性、性格行動、非行、養護、知的障害、肢体不自由など、18歳未満の児童に関するあらゆる相談
少年相談	毎週月～金曜日(祝日除く) 午前9時～午後5時	千葉県警察 少年センター (ヤング・テレホン) ☎0120-783-497 ※面接相談は東葛地区センター(要予約)	未成年のかたの家出、家庭内暴力、いじめ、犯罪による被害などの困りごと、悩みごとや子どもの非行に関する相談
交通事故相談	毎週月～金曜日(祝日、年末年始を除く) 午前9時～正午・午後1時～5時 (受け付けは午後4時30分まで)	交通事故相談所東葛飾支所 ☎047-368-8000	損害賠償関係、示談の進め方、自賠償保険請求の仕方など、交通事故に関する相談
法律相談	原則毎月第2・4木曜日 午後1時～4時 (実施する週の月曜日午前9時から 電話で予約受け付け ※月曜日が祝日の場合は翌営業日)	千葉県報道広報課広聴室 ☎043-223-2249・2250 ※相談は千葉市(千葉県庁)で実施	相続・離婚・損害賠償など、民事・家事問題に関する相談
消費生活相談	毎週月～土曜日 (祝日、年末年始を除く) 午前9時～午後4時30分 (土曜日は午後4時まで)	千葉県消費者センター ☎047-434-0999(専用)	商品の安全、品質、契約、販売方法、生活知識など、消費生活全般に関する相談
消費者金融 (サラ金)相談			消費者金融(サラ金)、多重債務に関する相談

相談窓口



相談名	日時	問い合わせ	相談内容・回答者
不動産取引 事前相談 (予約制)	毎週月曜日(祝日は除く) 午前10時～正午・午後1時～4時	千葉県建設・不動産業課 ☎043-223-3238	宅地建物取引(売買・賃貸借)の契約前が対象の宅地建物取引に係る紛争・トラブルを未然に防止するための相談※相談時間は60分
住宅相談	毎週月～日曜日 午前9時～午後6時 (土・日曜日、祝日は午後5時まで)	住まい情報プラザ ☎043-223-3266	県営住宅など公的機関が募集する賃貸住宅等の案内や住まいに関する相談、情報提供など
建設工事 紛争相談 (予約制)	毎週火曜日(祝日は除く) 午後1時～4時30分	千葉県建設・不動産業課 ☎043-223-3108	請負契約についての紛争などに関する相談※相談は60分
薬等の相談	毎週月～金曜日(祝日、年末年始を除く) 午前9時～正午・午後1時～3時	千葉県薬務課 ☎043-223-2622	医薬品、化粧品、医薬部外品などの相談
女性のための 総合相談	【電話相談】 365日24時間対応 【面接相談】 (要予約) 毎週月～金曜日(祝日は除く) 午前9時～午後5時 【専門相談】 (要予約) 法律相談、心とからだの健康相談	千葉県女性サポートセンター ☎043-206-8002	DVをはじめ女性の抱えるさまざまな悩みの相談
	【電話相談】 毎週火～日曜日(祝日・年末年始は除く。月曜日祝日の場合、翌日火曜日休み) 午前9時30分～午後4時 ※電話相談後、希望に応じ面接相談、専門相談(カウンセリング、法律相談、こころの相談)あり	千葉県男女共同参画センター ☎7140-8605 ※面接相談・専門相談は、柏・千葉・我孫子市内で実施	女性のための総合相談、DV相談
男性のための 総合相談	【電話相談】 毎週火・水曜日(祝日・年末年始は除く。月曜日祝日の場合、翌日火曜日休み) 午後4時～8時 ※電話相談後、希望に応じ専門相談(カウンセリング)あり	千葉県男女共同参画センター ☎043-308-3421 ※専門相談は、千葉市内で実施	男性のための総合相談
労働相談	開庁日の午前9時～午後8時 (午後5時以降は電話だけ)	千葉市中央区市場町1-1 千葉県庁本庁舎2階 「千葉県労働相談センター」 ☎043-223-2744	雇用関係に伴うトラブル等の労働問題やメンタルヘルスでお悩みの労働者または使用者のための相談

相談窓口

民生委員児童委員活動



問 柏市社会福祉協議会
☎7163-9000 FAX 7163-9300
問 社会福祉課
☎7167-1131 FAX 7164-3917

住民の一番身近な相談窓口として地域で活動し、必要に応じて行政とのパイプ役も担っています。秘密は固く守られますので、心配ごとのあるかたは、お近くの民生委員・児童委員にご相談ください。

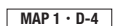
ハローワークプラザ柏、柏わかものハローワーク

問 ☎7166-8609

充実した求人情報の提供、職業相談や職業紹介を提供します。

※雇用保険関係の業務は取り扱いなし

【所在地】 柏4-8-1 柏東口金子ビル3階



【業務時間】 午前10時～午後7時

【休業日】 土・日曜日、祝日、年末年始

法律事務所 エリアマップ2図 C-3

柏綜合法律事務所

昭和62年に柏市に設立。地域密着型の法律事務所です。
代表弁護士：内田徳子【千葉県弁護士会所属】

- 柏市中央町6-19コープビル柏4階
- TEL:04-7167-2689
- 相談受付時間/平日9時～17時、土曜日13時～17時
- 定休日/土・日・祝日(土曜日のお電話は070-5564-5560まで)



税理士 エリアマップ2図 D-2

服部税理士事務所

御社のベストパートナーを目指しています



～各種コンサルティング～

- 1.法人・個人の税務・経営
 - 2.相続対策・業務継承対策
 - 3.資産形成・資産運用
- 柏市柏3-7-17-201 ■TEL:04-7166-7221 ■FAX:04-7166-7222 ■Eメール:hatoritax@h3.dion.ne.jp



貸付・補助など

中小企業資金融資制度



問 商工振興課 ☎7167-1141 FAX 7162-0585

中小企業の振興を目的として、千葉県信用保証協会の保証と金融機関の協力を得て行う、長期で低利の融資制度です。目的に応じていろいろな資金を用意していますので、ご利用ください。また、この制度を利用すると、別途申請により市の利子補給も受けられます。

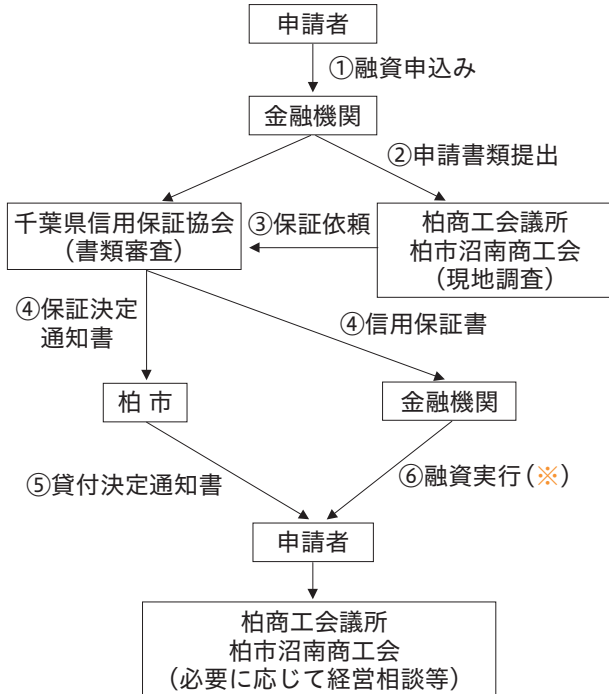
■ 中小企業資金融資制度

区分		利用できる資金(融資限度額)	
市内中小企業者 法人 個人	事業歴 1年以上	事業資金	運転 2,000万円 設備 5,000万円
		公害防止施設資金	設備 3,000万円
		大型店進出対策資金	運転 1,000万円 設備 3,000万円
		工場移転資金	設備 5,000万円
		小口事業資金	運転 1,250万円 設備 1,250万円
市内開業予定者等		挑戦資金	運転 1,000万円 設備 2,000万円
		創業支援資金	運転 1,500万円
		起業支援資金	設備 1,500万円

※小口事業資金については、千葉県信用保証協会の既存保証を含め、1,250万円以内

※その他融資資格要件等あり

■ 申し込みから融資までの手続きの流れ



※貸付決定通知書受領後、指定金融機関にて手続きを

生活保護



問 生活支援課 ☎7167-1138 FAX 7163-9111

生活保護は、生活に困っている世帯に対し、その程度に応じて国が定めた基準に基づき、生活費などの保護金品の給付を行い、その家庭の最低限度の生活を保障するとともに、一日でも早く自分たちの力で生活できるように支援する制度です。

生活福祉資金貸付制度



問 柏市社会福祉協議会
☎7163-1234 FAX 7163-9199

比較的収入の低い世帯や体の不自由なかたのいる世帯が、暮らしの中で必要となる資金に困っていたり、他の制度や機関から借りることが困難であったりする場合、その世帯の自立と安定のために柏市社会福祉協議会が窓口となって資金を貸す制度です。対象別、目的別にいくつかの貸付があります。

福祉資金貸付制度



問 柏市社会福祉協議会
☎7163-1234 FAX 7163-9199

低所得のかたが、他の福祉施策などで救済されない場合、その世帯の自立と安定のために応急の需要を満たすための生活資金を無利子で貸す制度です。

相談窓口