

柏市の概要

未来へつづく先進住環境都市・柏

柏市の概要



柏市は、昭和29年11月15日に東葛市を改称して誕生し、今年で市制65周年を迎えました。千葉県北西部に位置し、東西の距離は約18km、南北の距離は約15km、面積は114.74 km²です。

道路は東京・茨城方面への国道6号や常磐自動車道、埼玉・千葉方面への国道16号が通っています。鉄道は都心から放射状に常磐線とつくばエクスプレスが、南北には東武アーバンパークラインが通っています。

人口・世帯数
(令和元年7月1日現在)

- 総人口 428,232人
- 男性 212,160人
- 女性 216,072人
- 世帯数 189,422世帯

市章



昭和29年11月21日に制定された市章は、ひらがなの「か・し・わ」の3文字をアレンジした図案です。

市の花・木・鳥

平成17年に柏市と合併した旧沼南町の花と木である「ヒマワリ」と「シイ」を合わせると、現在6つ定められています。



大切な人の旅立ちに
「送る心をかたちにする」



家族葬・一般葬・社葬の
ご依頼、ご相談のお問合せは

0120-02-4444
<https://www.ceremo.com>



柏ホール

柏市旭町 4-1-2
JR 柏駅南口・国道6号線沿い
TEL.04-7144-4444

夏の2大イベント

柏まつり

場所：柏駅周辺 MAP 1・C-5 MAP 2・C-1



毎年7月下旬に行われる、柏市が誇る最大のお祭り。毎年70万人もの人たちが訪れ、さまざまな催しや、ステージイベントを楽しむことができます。中でも、祭りをさらに盛り上げてくれる「柏ねぶた」と「柏おどり」は必見です。

手賀沼花火大会

場所：手賀沼 MAP 11・B-4



毎年8月上旬に行われる花火大会で、柏の花火師により打ち上げが行われています。大迫力のウルトラジャンボスターメインや幻想的な水中花火、子どもたちに人気のキャラクターメインなど、約13,500発の花火が打ち上げられ、手賀沼の夜空を彩ります。

柏市の概要

秋のイベント

かしわ市場まつり

場所：公設総合地方卸売市場 MAP 3・E-3



毎年4万人以上の人でにぎわうお祭り。市場ならではの模擬競りや、まぐろの解体ショーが行われます。他にも、水産・青果・花の販売、市場の食べ物を使った屋台などが並び食欲の秋にぴったりのイベントです。

沼南まつり

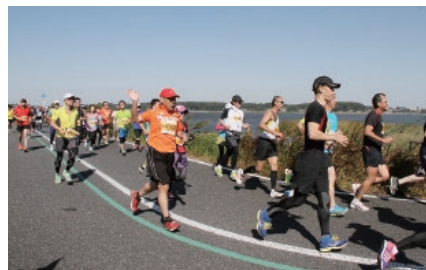
場所：セブンパークアリオ柏 MAP 13・E-3



毎年3万人以上の人が集まる、沼南地域最大のお祭り。ダンスや吹奏楽のパフォーマンス、商工業製品の販売のほか、手賀沼の正義の味方・沼南戦隊☆テガレンジャーショーも人気！

手賀沼エコマラソン

場所：柏ふるさと公園 MAP 10・E-2



「よみがえる手賀沼さわやかに走ろう」をキャッチフレーズに、手賀沼自然ふれあい緑道を中心としたハーフマラソンの大会。手賀沼周辺の環境の良さや走りやすさから、毎年全国から約1万人が参加します。

緑のご相談は柏市造園業会へ

家庭造園から
公共工事まで



柏市造園業会 事務局 (株) 染谷園芸内

柏市柏の葉五丁目6番43号

TEL 04-7131-5987 FAX 04-7133-9149

(有) 飯嶋庭園	TEL 04-7191-3850
(有) イシイ	TEL 04-7191-1641
(有) 岡吉造園	TEL 04-7173-0058
(株) 加藤園緑化建設	TEL 04-7132-2281
(有) 協和緑地	TEL 04-7133-6772
グリーンテック(株)	TEL 04-7148-4187
榮造園(株)	TEL 04-7191-5744

(株) 砂川園芸	TEL 04-7131-2587
(株) 染谷園芸	TEL 04-7131-5987
田中園緑化土木(株)	TEL 04-7131-4148
(株) 常盤ガーデン	TEL 04-7131-6126
豊四季造園土木(株)	TEL 04-7132-1235
(株) 芳松園	TEL 04-7144-1641
(株) 三上造園	TEL 04-7174-5311
(株) 緑建	TEL 04-7172-6487

「四季を感じる」おでかけスポット

柏には季節ごとに楽しめる場所・催しがたくさんあります。四季に合わせて、さまざまな場所へお出掛けを楽しんでみては。

春

3月～5月

満開の桜を楽しむ!!

● 旧吉田家住宅歴史公園



国の重要文化財に指定された建物。長屋門前のソメイヨシノは、樹齢80年以上にもなります。

所 花野井974-1 MAP 7・C-2
 ☎ 7135-7007
 時 午前9時30分～午後4時30分
 休 月曜(祝日の場合翌日)、年末年始

● 県立柏の葉公園



満開の時期には、桜まつりや夜のライトアップなどを楽しむことができます。

所 柏の葉4-1 MAP 6・D-2
 ☎ 7134-2015

● 大堀川 リバーサイドパーク



川沿いに広がる桜並木は圧巻の光景です。

所 東前田660-2 他 MAP 10・A-1

「こだわりの庭を楽しむ」



● カシニワ・フェスタ

毎年5月に里山やオープンガーデンなど、およそ70カ所のカシニワを公開するイベント。新緑の美しい季節に、身近にある自然を満喫できます。バスツアー、ウォーキングツアー、スタンプリリーなど、家族や友人と楽しめる企画もあります。

● ガイドブック・マップを入手しよう

開催日時は会場により異なるので、事前にカシニワの場所や行き方を掲載したガイドマップを入手しましょう。

問 柏市みどりの基金 ☎7160-3120

夏

6月～8月

自然と伝統芸能へのいざない

● あけほの山農業公園



アジサイやヒマワリなど、夏ならではの花を見ることができます。

所 布施2005-2 MAP 8・A-2
 ☎ 7133-8877
 時 午前9時～午後5時
 休 月曜(祝日の場合翌日)、年末年始
 ※3月下旬からGWまでは毎日開園



受け継がれる伝統芸能 ～柏市指定文化財の夏祭り～

7月第1日曜

● 手賀ばやし

手賀地区の夏祭り「アンバスマ」で奉納されるおはやし。興福院から兵主八幡神社まで神輿や山車が引かれます。



8月15日

● 大室の盆綱引き

長さ20mある手作りの太い綱を、東西に分かれて引き合い、五穀豊穡と精霊供養を祈願します。



8月16日

● 篠籠田の三匹獅子舞

西光院で竜神をかたどる「竜頭の獅子」が舞を披露。祖先の霊を慰め、五穀豊穡と家内安全を祈願します。



税理士

エリアマップ6図 E-4

お気軽にご相談ください

大関久税理士事務所



どんなことでも安心して相談できる税理士であり、気軽に訪ねられる事務所です。

■ 柏市十倉2-404-6
 ■ TEL: 04-7134-5218
 ■ FAX: 04-7134-5268
 ■ URL: <http://iwamatsu.cc/oozeki/>

あり



ファミリがしわ

お買物も
お食事も



URL <http://www.f-kashiwa.com>

秋

9月～11月

彩り鮮やかな紅葉・黄葉スポット

● 法林寺の大イチョウ



市内最大の大きさを誇るこのイチョウは、樹齢約500年。高さ30m、太さは14m以上にも達します。「柏のむかしばなし」にも登場する木です。

所 名戸ヶ谷1046 MAP 13・A-2

☎ 7166-6367

時 午前9時～午後5時

● 観音寺



境内に一步足を踏み入れると、赤や黄色に色づいた木々が参拝客を迎えます。

所 逆井523 MAP 15・B-2

☎ 7173-5256

● 県立柏の葉公園



芝生広場や多種類の樹木林、花壇など豊かな自然が楽しめる市内最大の公園です。

所 柏の葉4-1 MAP 6・D-2

☎ 7134-2015

● 南部公園



広々とした芝生と森林が広がる公園です。

所 新逆井2-5 MAP 14・E-3

冬

12～2月

寒さの中で輝くイルミネーション

● あけほの山農業公園



同公園内を彩る、18万5,000球のLEDを使ったイルミネーションは全て職員の手作りです。

※基本情報はP4参照

● 北柏ふるさと公園



公園に生息する白鳥をかたどったイルミネーションを楽しむことができます。

所 呼塚新田204-2 MAP 10・E-2

☎ 7160-3120

寺社で豆まき・節分会

柏神社と布施弁天では毎年豆まきが行われ、多くのかたでにぎわいます。



▲柏神社での豆まきの様子

● 柏神社

所 柏3-2-2 MAP 2・D-2

☎ 7163-4259

● 布施弁天

MAP 8・A-2

所 布施1738

☎ 7131-7317

食べて楽しむ四季の味 市内の農産物直売所

● 道の駅しょうなん



毎日多くの新鮮野菜が届きます。四季折々で味が変わるソフトクリームも好評です。

所 箕輪新田59-2 MAP 11・C-4 ☎ 7190-1131

時 午前9時～午後7時 (4月～8月)

午前9時～午後6時 (9月～3月)

市内には新鮮な地元野菜を購入できる農産物直売所があります。美味しい野菜を味わいに、足を運んでみませんか。

● かしわで



野菜販売のほか、隣接する野菜メインのレストランも人気です。

所 高田100 MAP 9・E-1 ☎ 7141-6755

時 午前9時～午後6時 (4月～10月)

午前9時～午後5時 (11月～3月)

休 水曜

● ふるさと農園トマトハウス



土のついたままの野菜など、採れたての旬野菜が並びます。

所 布施下127-1 MAP 8・A-2 ☎ 7134-9920

時 午前9時～午後5時 (3月中旬～10月)

午前9時～午後4時 (11月～3月中旬)

休 月曜(祝日の場合火曜)、年末年始

造園業

エリアマップ図 C-1

くらしの中に四季の彩りややすらぎを・・・
豊四季造園土木株式会社



安心と信頼の技術力。
お庭づくりは豊四季造園土木へ。
確かな「プロの技」でお応えします。

- 柏市花野井1521
- TEL: 04-7132-1235
- FAX: 04-7132-1245
- URL: <http://toyouzou.jp/>
- 従業員募集中です。

P あり



流通プロセス貢献企業

貨物保管・配送・流通加工・物流システム・倉庫賃貸



新柏倉庫株式会社

〒277-0831 千葉県柏市根戸1797

tel: 04-7164-4176 fax: 04-7166-0135

スポーツの
まち柏

ホームタウンチーム

リーグ

市内には柏レイソルやJX-ENEOSサンフラワーズなどのプロスポーツを含め9つのスポーツチームが活躍中。みんなで盛り上げ、応援しましょう！

柏レイソル

Football



柏が誇るプロサッカーチーム。過去には2010年にJ2リーグで優勝してから、2011年にJ1リーグで優勝するという快挙を成し遂げました。2012年には天皇杯、富士ゼロックススーパーカップで優勝するなど、素晴らしい功績を残しました。ホームゲームでは、スタジアム全体がチームカラーの黄色一色に染まります。



ココで応援！ 三協フロンテア柏スタジアム

選手たちはスタジアムに隣接している総合グラウンドで練習を行っています。見学可能日やファンサービスについてはホームページをご確認ください。

住 日立台1-2-50 MAP 13・A-1

交 柏駅東口から徒歩約20分
※駐車場はありません

公式HP <https://www.reysol.co.jp/>

Wリーグ

JX-ENEOSサンフラワーズ

Basketball



Wリーグで、前人未だの11連覇を達成した女子バスケットボールチーム。毎年、多くの日本代表選手を輩出しており、オリンピック選手も所属しています。



公式HP <https://www.jxtg-group.jp/sunflowers/>

ドライアイス・製氷販売

エリアマップ6図 D-4

ドライアイス・氷のエキスパート
株式会社アイスバーグ



現金や少量の小売も歓迎いたします。
販売価格、形状等、お気軽にお問合せ下さい。

■柏市十倉二230-44
■TEL:04-7196-6788
■FAX:04-7146-5677
■URL:<http://www.dry-iceberg.co.jp/>

警備

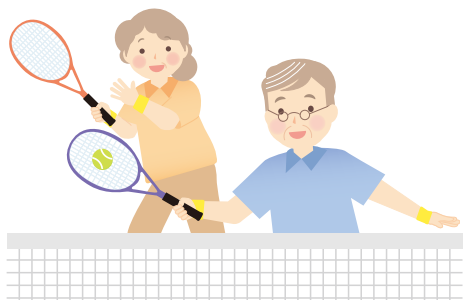
エリアマップ12図 C-1

カッコイイ警備会社を目指す！
五輪警備保障株式会社



創業40年の地域の皆様に愛された警備会社です。
～隊員随時募集中～面接随時受付中。見学だけでも大歓迎！
カッコイイと言われるような仕事を一緒にしませんか！

■柏市南柏1-4-16
■TEL:04-7144-1505
■FAX:04-7144-4168
■URL:<http://www.golin.co.jp/>
■交通誘導警備・施設警備・イベント警備等お気軽にご相談ください

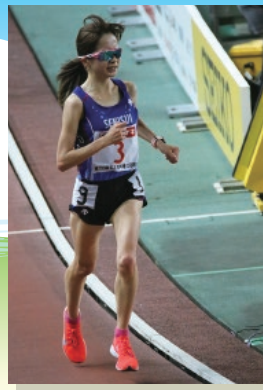


を解説!

Athletics

積水化学女子 陸上競技部

世界大会に出場する選手を輩出する実業団陸上チーム。



TTC

(吉田記念テニス研修センター)

Tennis

車いすテニスにも力を入れている、日本屈指のテニスチーム。国枝慎吾選手など、数々の選手を輩出しています。



柏エンゼルクロス

Volleyball

普段は病院施設で介護職に携わる選手たちが活躍する、バレーボールチーム。



JR東日本野球部

Baseball



©JR 東日本

これまでに数多くのプロ野球選手を輩出し、全国の社会人野球の頂点を競う都市対抗野球大会でも活躍する野球チーム。

YBC柏

Baseball

元中日ドラゴンズの谷沢健一さんが設立した野球チーム。



トルエーラ柏

Futsal

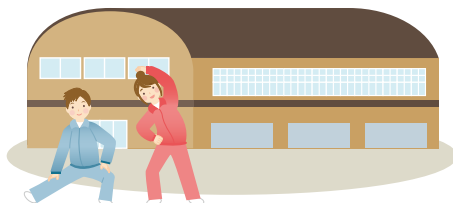


チーム名には、「雷のような試合を! 痺れる試合を!」という意味が込められている。日本フットサルリーグに加盟する男子フットサルチーム。

柏ゴールデンホークス

Cheer dance

国際大会で数多くの賞を受賞しているチアダンスチーム。



教育

エリアマップ1図 C-5

めんどろみ合格主義

小学生 中学生 高校生

市進学院



【柏市内の市進学院ネットワーク】
柏教室 ウイングキッズ・パンセ柏教室 柏の葉教室
新柏教室 豊四季教室 南柏教室 ◆まずは無料体験授業へ◆

■【市進学院 柏教室】柏市旭町1-5-7 第一豊倉ビル
【市進予備校 柏校】柏市旭町1-6-18 鈴木第二ビル

■市進コールセンター0120-80-0877

【受付時間】10:00~20:30 (月~土)

■URL: <https://www.ichishin.co.jp/>