

高田近隣センター リノベーションニュース

発行: 柏市 市民生活部 市民活動支援課(2022年7月)

■ 報告会の内容をお知らせします。

(1) 基本設計(案)について

基本設計(案)のポイント

- 1階東側の「いきいきセンター」の周辺面積と配置が変わりました。
- ホールに高田緑地側への出入口、(風除室)が設けられました。
- ホールのトップライトは維持管理を考慮し設置しないことになりましたが、明るく開放感のあるホールをつくりまします。
- 図書館の蔵書数は2万冊程度とし、ゆとりのある空間を確保します。図書館から直接高田緑地にできることは出来ません。
- 2階テラスは、安全管理のためエリアを分けることにしました。

駐車場・テラスデッキのポイント

- 高田緑地と一体的な利用を想定し、駐車場の配置を計画しました。
- 駐車台数は34台を確保しています。
- 高木9本と、中木31本を造成する予定です。
- 諏訪道側に歩道を確保しました。
- デッキテラスは、より高田緑地と一体的な利用ができるような形にしました。

【別紙】基本設計(案)とあわせてご覧ください

(2) 事前質問について

質問	回答	質問	回答
駐車場拡張に伴い、桜の木は伐採されるのでしょうか？	→ 今回の計画では、高木9本と、中木31本を造成する予定です。 → そのうちソメイヨシノ4本が対象となっています。	改修着工時期と完成予定時期を教えてください。	→ 改修工事の着工は令和5年10月頃を予定しています。 → 完成予定は、令和7年4月を予定しています。
図書室と子供コーナーの場所について教えてください。	→ 図書室の位置は現在と変わりません。キッズコーナーは図書室に入ります。高田緑地側の位置にあります。 → キッズコーナーは、一段あがり、靴を脱いで利用していただきます。	工事期間中の代替施設等はあるのでしょうか？	→ 近隣センターの貸室は、他の近隣センターや、町会所有の集会所、近隣の商業施設で代替することを検討しています。 → 図書館及びふる協事務室、については、柏防災公園(旧: 柏幼稚園)に代替施設の設置を予定しています。
デッキの机や椅子はどのようなものが設置されるのでしょうか？	→ デッキテラスの具体的な使い方は、今後のワークショップで決めていきたいと考えています。		

これまでのワークショップで考えた、新しい高田近隣センターの案を発表する **報告会** を開催しました！！



2022年7月2日(土曜日)10時から高田近隣センター体育室において、高田近隣センターリノベーションワークショップ報告会が開催されました。これまで開催したワークショップの参加者や高田近隣センターの利用者、高田・松ヶ崎地域にお住まいの方28名にお集まりいただきました。これまで取り組んできた内容を踏まえながら基本設計(案)を確認しました。その様子をお伝えします！

■ リノベーション事業の進め方をお知らせします。



現状確認	1回	高田近隣センターの現状を知ろう 2021年11月13日(土)
将来像の整理	2回	リノベーションの方針と必要な機能を考えよう 2021年12月4日(土)
リノベーションプランの検討	3回	新しい高田近隣センターのデザインを考えよう① 2022年1月8日(土)
	4回	新しい高田近隣センターのデザインを考えよう② 2022年2月5日(土)
	5回	新しい高田近隣センターのデザイン(案)を確認しよう 2022年3月5日(土)

●お寄せください！
地域のみなさまのご意見をお寄せください。ご意見は随時ご意見箱(近隣センター内に設置)で受け付けております。頂いたご意見は建物の設計の検討材料として活用させていただきます。

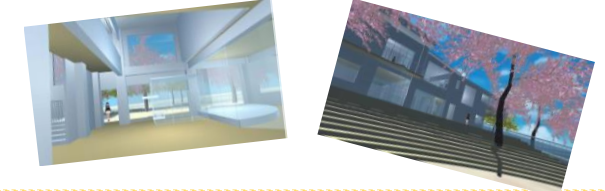
**高田近隣センターリノベーション事業
特設サイトを開設しています！**

<https://www.city.kashiwa.lg.jp/shi-minkatsudo/region/chokai/topics/renovation.html>

-----当日のプログラム-----

1. あいさつ 趣旨説明
2. リノベーション事業 / 市民ワークショップの報告
3. 基本計画(案)の報告
4. 意見交換
① 事前にいただいた質問について
② 旗揚げアンケート「基本計画(案)」
③ 質疑応答
5. あいさつ～閉会～

3Dモデルを使って基本設計(案)のイメージを共有しました！



新型コロナウイルス感染症対策を徹底した上で報告会を行いました！

消毒しよう
マスクをしよう
換気しよう
会場では距離を十分に確保しました。

～このリノベーションニュースは市民活動支援課が発行しています～
問い合わせ先: 柏市 市民生活部 市民活動支援課 担当: 竹内・佐藤
TEL: 04-7167-1126 FAX: 04-7167-6644
メール: info-shmnk@city.kashiwa.chiba.jp

■基本設計(案)について話し合いを行いました。ここでは主な意見をお伝えします。

(3) 主にいただいた意見について

キーワード	主な意見	回答
駐車場の動線	<ul style="list-style-type: none"> 駐車台数が増えたことは良いとおもいます。ですが、歩行者や自転車で来られる方が、駐車場内を通行する計画となっています。歩行者専用のアプローチも検討していただきたいです。 東入口側からのアプローチを、魅力的なものにして頂きたいです。 	<ul style="list-style-type: none"> →歩行者や自転車で利用される方が安全にアクセスできるように、東側からや、デッキ側の園路を整理し、魅力あるアプローチを検討します。
駐車場の利用者	<ul style="list-style-type: none"> 駐車場は、近隣センターと高田緑地のどちらの利用者も使えるものと考えてよいでしょうか？ 	<ul style="list-style-type: none"> →駐車場は近隣センターと高田緑地両方の利用者数を考慮して設定しています。
フェンス	<ul style="list-style-type: none"> 敷地周辺のフェンスや柵はどうなりますか？ 	<ul style="list-style-type: none"> →西側(民地側)のフェンスは残し、その他のフェンスは設置しない計画となっています。
体育館	<ul style="list-style-type: none"> 夏の体育室はとても暑い空間となります。暑さ対策として、屋根に遮熱の効果がある塗料を使うなど、暑さ対策の検討もして頂きたいです。 	<ul style="list-style-type: none"> →屋根・外壁等の材料等を検討する上で、参考にさせていただきます。
	<ul style="list-style-type: none"> 体育館のステージを常設にすることは出来ないでしょうか。現在の舞台を設置する際に、けが人が出たこともあり、危ないものとなっている。 	<ul style="list-style-type: none"> →今回は現地踏査の結果を踏まえ優先度の高い内壁等の修繕を行います。体育館のステージについては、今後どのような対応ができるのかも含めて検討させていただきます。
施設の管理	<ul style="list-style-type: none"> 近隣センターと高田緑地が一体的に利用できる計画となっていますが、市役所での所管は異なると思います。例えばデッキテラスに修繕が必要な場合、問い合わせ先はどこになるのでしょうか。 	<ul style="list-style-type: none"> →近隣センターは市民活動支援課、高田緑地は公園緑地課の所管となりますが、どちらに問い合わせ頂いてもかまいません。市役所内でしっかりと連携し、対応させていただきます。
サイン	<ul style="list-style-type: none"> 正面出入口について、近隣センターと分かるようなサイン等が欲しい。 	<ul style="list-style-type: none"> →サインについては、今回のご意見もふまえた上で、今後具体的な検討を進めていきます。

キーワード	主な意見	回答
アプローチのスロープ	<ul style="list-style-type: none"> ふるさと協議会の催しで、卓球台を屋外に出すことがあります。今回計画されているスロープでは、卓球台を通すことは出来ますか？ 	<ul style="list-style-type: none"> →卓球台の幅が約153cmなので、スロープを使って屋外に移動させることが可能です。
湯沸室	<ul style="list-style-type: none"> 事務室では図書館の方の休憩場所として使用することもあります。事務室の近くに水場を設けることは出来ないのでしょうか？ 	<ul style="list-style-type: none"> →湯沸室は施設利用者全体の利便性を考慮して今回の配置にしています。
ホール	<ul style="list-style-type: none"> 風除室が設けられたことによって、ホールの開放感が減少しているように思います。また、風除室の材質はどのようなものを予定していますか？ 	<ul style="list-style-type: none"> →ホールの開放感を保ちつつ、高田緑地の繋がりを確保した計画となるように、検討させていただきます。風除室や内装の材質については、現在検討を進めているところです。
更衣室 倉庫(1)	<ul style="list-style-type: none"> 体育室を通らずに、更衣室を利用できるような間取りに変更できないでしょうか？利用者の入れ替わりをする際に、前もって着替えることができるとありがたいです。 更衣室が複数の場所から出入りできるようになると、盗難リスクが高くなることが心配です。 体育館の倉庫が使いにくい印象があります。例えば、更衣室と倉庫を入れ替えるなどの、工夫をすることはできないでしょうか。 	<ul style="list-style-type: none"> →今回の間取りについては、高田近隣センターの現状の壁や柱をできる限り活かすことで、建物の安全性を保ちながらリノベーションを行うことを基本としています。 →利便性、安全性も踏まえてた更衣室にすることができないか、また、倉庫との位置関係も含めて検討させていただきます。
	ひさし	<ul style="list-style-type: none"> 1階の南側にあるデッキに面した開口部に、ひさしは付いていますか？

(4) 今後のスケジュールについて

今後のスケジュールについて、高田近隣センターの改修工事の着工は令和5年10月頃、完成予定は、令和7年4月頃を予定しています。
今年度は、ホールやデッキテラスなどを対象とし、具体的な使い方をみなさんと一緒に検討する、ワークショップを予定しております。
詳細が決まりましたら、改めてご案内させていただきます。

1 入口から高田緑地を見る



2 2階 渡り廊下



3 2階渡り廊下からテラスを見る



4 テラスからの眺め

