

## 図書館南部分館参考資料

### ■ 図書館とは

図書、記録その他必要な資料を収集し、保存して、一般公衆の利用に供し、その教養、調査研究、レクリエーション等に資することを目的とする施設です。（図書館法 第2条より）

### ■ 南部分館と他の分館との比較（こども図書館を除く）（H28年度）

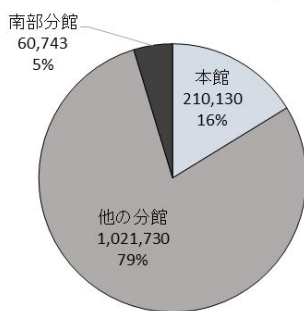
	南部分館	16分館平均
床面積	191 m <sup>2</sup>	171.1 m <sup>2</sup>
蔵書冊数	36,665 冊	35,745 冊
個人貸出冊数	87,904 冊	96,111 冊
個人利用者数	28,431 人	31,935 人
個人登録者数	3,860 人	3,347 人

※全ての分館で様々なジャンルの図書を配架しており、同じサービスが受けられます。

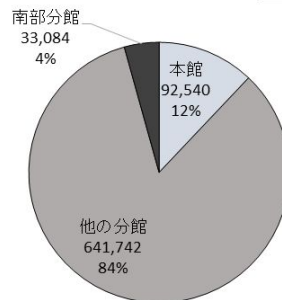
※個人だけでなく、学校、保育園、高齢者施設等の団体へのサービスを提供しています。

### ■ 貸出状況（H27年度）（南部分館を含む全分館での貸出が8割超えています）

貸出数（一般書・129万冊）



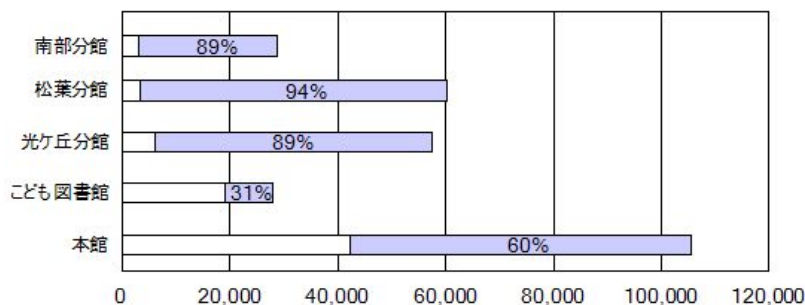
貸出数（児童書・76万冊）



### 取り寄せ（予約・リクエスト）

南部分館にない資料も、他の分館等から取り寄せることができます。市内の図書館にない場合は、新たに購入したり、市外の図書館から取り寄せることもできます。昨年度の実績では、南部分館の総貸出冊数の約3割が取り寄せ資料でした。

### ■ 利用者の地域分布（H28年度）（分館貸出利用者の約9割は近隣の方です）



※網掛け：半径2km内大字居住者の利用率

### ■ 年齢別利用者（H28年度）

0~9才	10~19才	20~29才	30~39才	40~49才	50~59才	60~69才	70~79才	80~89才	90~99才	計
1,438 人	1,897 人	694 人	2,428 人	4,726 人	3,208 人	6,040 人	5,920 人	2,034 人	46 人	28,431 人

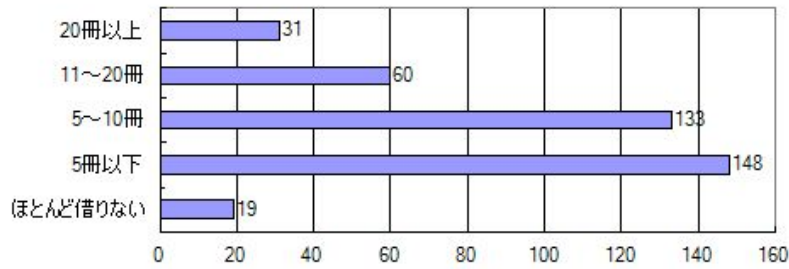
## 南部分館一般来館者アンケート結果（一部抜粋）

期 間：平成29年9月26日（火）～10月10日（火） 14日間

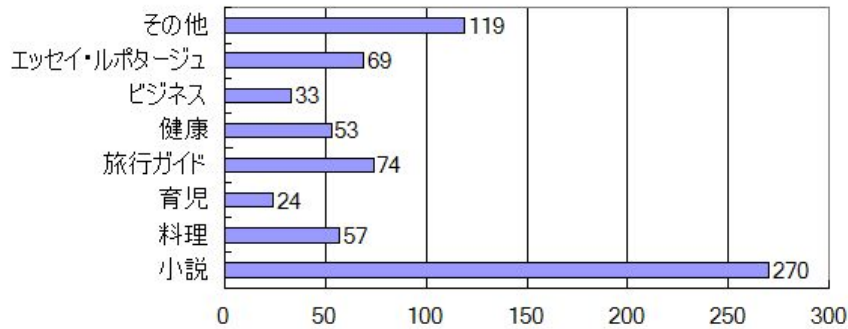
対 象：南部分館来館者（中学生以上）

配布数と回収数：配布484枚、回収415枚（回収率86%）

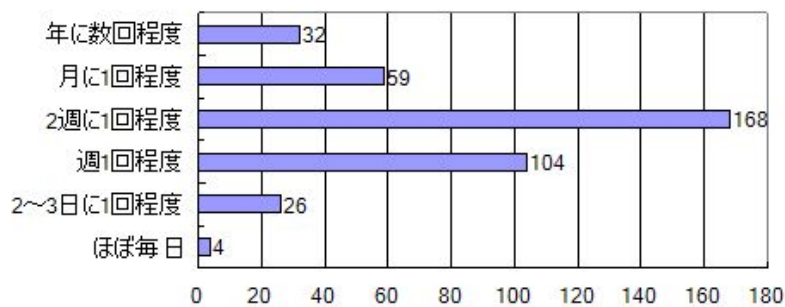
問5 図書館の本や雑誌を月に何冊借りますか。



問6 どんなジャンルの本を良く借りますか。（複数回答可）



問7 どのくらいの頻度で南部分館を利用しますか。



問11 図書館（本館・分館）を利用する理由はどれですか。（複数回答可）

