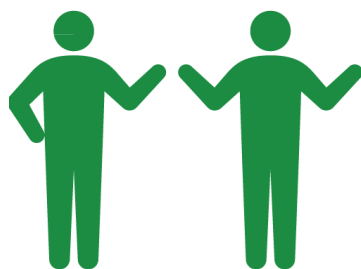
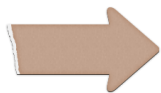


生涯学習 まちづくり出前講座

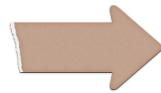
～市の仕事ってなあに？ そんな疑問を解決します！～



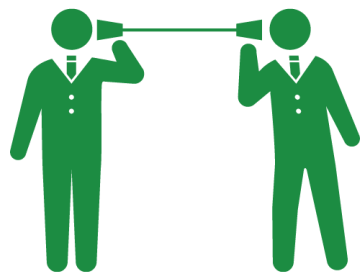
市役所ってなにやってるんだ



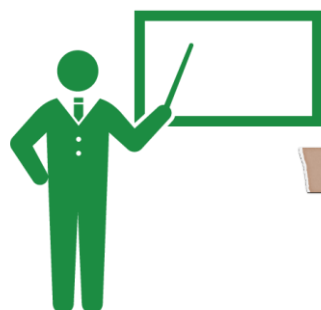
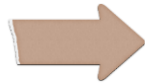
他の人に聞いても・・・



わからない・・・



学習メニューを決め、担当課
に問い合わせる・・・



講座を受ければ・・・



疑問が解決！！

【柏市生涯学習まちづくり出前講座とは】

市民の皆さんのご要望に応じて、皆さんが主催する学習会等に市の職員を派遣し、市政の説明や担当業務で身につけた知識をお話するものです。



柏市教育委員会

(令和5年11月発行)

HPはこちらから



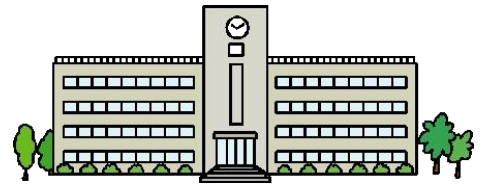
講座の概要と申込み方法

◆お申込みができるかた

市内在住、在勤、在学の原則10人以上の団体

◆講座の内容

各分類ごとの講座メニューの中からお選びください。



◆ネットワーカーが何います

ネットワーカーとは、柏市生涯学習まちづくり出前講座でお話する市職員等のことです。一般的には講師と呼ばれますが、受講された市民のかたと市職員等にネットワークができたという思いを込めて、ネットワーカーと命名しました。

◆開催日時・場所・オンライン対応について

原則午前9時から午後9時の間で、2時間以内で実施します。会場は公民館、近隣センター、ふるさと会館、その他市内であれば、どこでも結構です。ただし、会場の確保や参加者への案内等は、お申込みされたかたでご手配ください。

また、各講座メニューにオンラインでの対応の有無について記載しています。

◆費用

謝礼及び交通費等は無料です。ただし、市職員以外のネットワーカーの派遣時や、原材料費・資料代等についての実費をご負担いただく場合があります。

◆申込み方法

本冊子に掲載されている
講座メニューを希望されるとき

直接担当部署にお問い合わせの上、日程等を調整してください。

希望する内容が、掲載されて
いる講座メニューに無いとき

生涯学習課にお問い合わせください。該当する担当課等があれば、ご案内いたします。

◆その他

①政治、宗教、または営利を目的とした催し等を行うおそれのあるときなどは、ネットワーカーの派遣をお断りすることがあります。

②この講座は、生涯学習まちづくりの一環として行う“**学びの場**”ですので、市政等に対する苦情やご要望をお聞きする場ではないことをご理解ください。

お問い合わせ先

柏市教育委員会 生涯学習部 生涯学習課
〒277-8503 柏市大島田48-1
TEL 04-7191-7393
FAX 04-7190-0892
E-mail: shogaigakushu@city.kashiwa.chiba.jp



出前講座Q&A

Q 1 土・日・祝日でも講座のお願いはできますか？

A 1 原則として、平日の業務時間内での実施をお願いしていますが、可能な限りご希望に沿うようにいたします。

ただし、業務の都合や講師の都合がつかない場合があり、結果として派遣できない場合がございますので、ご理解いただきますようお願いいたします。

Q 2 いつまでに申し込めば良いですか？

A 2 担当部署によって異なりますので、各講座の「申込方法」をご確認ください。

なお、感染症拡大防止等の理由によって、開催直前に中止となる場合もございますので、ご理解いただきますようお願いいたします。

Q 3 講師料は原則無料とのことですが講師の交通費は必要ですか？

A 3 市職員が講師であれば無料ですが、講師によっては実費が必要になる場合があります。また、会場をご用意いただきますので、会場経費が必要な場合は団体の負担になります。

Q 4 この冊子に載っているもの以外の講座はないのですか？

A 4 こちらは令和5年11月時点の情報になりますので、それ以降に開催可能な講座が増える場合もあります。あるいは、業務の計画変更等によって開催が不可能になることや、担当部署が変わる場合もあります。ご了承ください。

Q 5 「苦情やご要望をお聞きする場ではない」とありますが、どういうことですか？

A 5 出前講座の趣旨は、市民の皆さんと市職員が対話することにより、相互理解を深め、皆さんによるまちづくりの活動をお手伝いすることを目的としています。

このため、講座に関することであっても、苦情やご要望をお聞きする場ではないということをご理解いただければ幸いです。

もくじ

No.	講座	担当部署	ページ
1	地方自治		
1-1	柏市のこれからのまちづくり～柏市第五次総合計画について～	経営戦略課	1
1-2	公共施設を取り巻く状況について	資産管理課	1
2	情報化社会		
2-1	柏市の情報公開・個人情報保護制度のしくみ	行政課	1
3	市民生活		
3-1	選挙のはなし	選挙管理委員会事務局	2
3-2	統計調査	データ分析室	2
3-3	柏市の財政	財政課	2
3-4	議会のしくみ	議会事務局議事課	3
3-5	住民税について	市民税課	3
4	消費生活		
4-1	消費者講座「若者をねらう悪質商法とその手口」	消費生活センター	3
4-2	消費者講座「悪質商法と対処法」	消費生活センター	4
4-3	消費者講座「暮らしの中の身近な契約」	消費生活センター	4
5	男女共同		
5-1	男女共同参画ってなんだろう？	共生・交流推進センター/男女共同参画センター	4
6	保険		
6-1	国民健康保険制度、後期高齢者医療制度のしくみについて	保険年金課	5
7	子育て		
7-1	児童センター事業について	子育て支援課	5
7-2	柏市の子ども・子育て支援の全体像について (第二期柏市子ども・子育て支援事業計画を中心に)	こども政策課	5
7-3	家庭教育の支援について	生涯学習課	6
7-4	利用者支援事業	柏市社会福祉協議会	6
7-5	柏市学校給食クックパッドについて	学校給食課	6
8	健康		
8-1	がんを予防しよう！！	健康増進課	7
8-2	生活習慣病予防について～メタボを中心に～	健康増進課	7
8-3	働く世代の健康づくり	健康増進課	7
9	保健		
9-1	食品衛生講習	生活衛生課	8
9-2	こころの病について	保健予防課	8
9-3	お酒と健康のほどよい関係	保健予防課	8
10	社会福祉		
10-1	障害のある人と人権～誰もが住みよい社会をつくるために～	障害福祉課	9
10-2	柏市の在宅医療について	地域医療推進課	9
10-3	柏市社会福祉協議会について	柏市社会福祉協議会	9
10-4	柏市地域健康福祉活動計画について	柏市社会福祉協議会	10
10-5	福祉サービス利用援助事業について（かしわ福祉権利擁護センター）	柏市社会福祉協議会	10
10-6	地区社会福祉協議会活動について	柏市社会福祉協議会	10
10-7	さわやかサービス事業について（住民参加型の在宅福祉サービス）	柏市社会福祉協議会	11
10-8	成年後見制度について（かしわ福祉権利擁護センター）	柏市社会福祉協議会	11
10-9	かしわファミリー・サポート・センター事業について	柏市社会福祉協議会	11

No.	講座	担当部署	ページ
10-10	ボランティア活動について（柏市ボランティアセンター）	柏市社会福祉協議会	12
10-11	福祉体験学習について	柏市社会福祉協議会	12
10-12	共同募金運動について（赤い羽根共同募金）	柏市社会福祉協議会	12
10-13	地域の支えあいについて	柏市社会福祉協議会	13
10-14	わたしの望みノートについて（かしわ福祉権利擁護センター）	柏市社会福祉協議会	13
10-15	障害に対する理解促進・普及啓発について	障害福祉課	13
11	高齢者福祉		
11-1	高齢者のための在宅福祉サービス	高齢者支援課	14
11-2	介護保険のしくみについて	高齢者支援課	14
11-3	柏市高齢者いきいきプラン21	高齢者支援課	14
11-4	高齢者の交通事故防止～自分の身は自分で守ろう～	防災安全課	15
12	水・地質環境		
12-1	下水道について	下水道工務課	15
13	地球環境問題		
13-1	地球温暖化	環境政策課	15
14	ごみ・リサイクル		
14-1	ごみ減量説明会	廃棄物政策課	16
14-2	清掃施設見学会	廃棄物政策課	16
15	まちづくり		
15-1	柏市のみどりについて	公園緑地課	16
15-2	市民協働のまちづくりについて	市民活動支援課	17
15-3	個人でできる空家対策	住宅政策課	17
15-4	新カシニワ！	住環境再生課	17
15-5	柏駅周辺のまちづくりについて	中心市街地整備課	18
16	防犯		
16-1	犯罪の被害にあわないために	防災安全課	18
17	防災		
17-1	自然災害への防災対策	防災安全課	18
17-2	自主防災組織の組織化と運営方法	防災安全課	19
17-3	住宅用火災警報器について	消防局火災予防課	19
17-4	消防署の見学	消防局火災予防課	19
17-5	家庭防火のポイント（防火指導）	消防局火災予防課	20
18	救急		
18-1	救命講習について	消防局救急課	20
18-2	予防救急について	消防局救急課	20
19	生涯学習		
19-1	生涯学習の情報活用について	生涯学習課	21
20	青少年		
20-1	携帯電話、スマートフォンの安全な使い方について	少年補導センター	21
参考	柏市生涯学習まちづくり出前講座申込書		22

1 地方自治

1 - 1		柏市のこれからのまちづくり～柏市第五次総合計画について～					
内容		柏市第五次総合計画の概要について説明します。					
オンライン対応	可	申込方法	電話	F A X	郵送	メール	問い合わせ先 経営戦略課 電話：04-7167-1117 F A X：04-7167-1210 メール ー
	✓		ー	✓	✓	ー	
	否		開催希望日の3カ月前から3週間前までに要申込				
	ー						
	要相談						
ー	ー						

1 - 2		公共施設を取り巻く状況について					
内容		公共施設マネジメントゲームを通じて、公共施設を取り巻く現状や課題について説明します。					
オンライン対応	可	申込方法	電話	F A X	郵送	メール	問い合わせ先 資産管理課 電話：04-7167-1114 F A X：04-7163-3728 メール ー
	ー		✓	ー	✓	ー	
	否		開催希望日の3カ月前から3週間前までに要申込				
	✓						
	要相談						
ー	ー						

2 情報化社会

2 - 1		柏市の情報公開・個人情報保護制度のしくみ					
内容		柏市の情報公開条例及び柏市個人情報の保護に関する法律施行条例に基づいた制度の内容や利用について説明します。					
オンライン対応	可	申込方法	電話	F A X	郵送	メール	問い合わせ先 行政課 電話：04-7167-1112 F A X：04-7166-6026 メール ー
	✓		ー	✓	✓	ー	
	否		開催希望日の3カ月前から3週間前までに要申込				
	ー						
	要相談						
ー	ー						

3 市民生活

3 - 1		選挙のはなし							
内容		柏市における選挙状況について説明します。							
オンライン対応	可	申込方法	電話	F A X	郵送	メール	問い合わせ先	選挙管理委員会事務局 電話：04-7167-1092 F A X：04-7167-1163 メール senkan@city.kashiwa.chiba.jp	
	—		—	✓	✓	✓			
	否		開催希望日の3カ月前から1カ月前までに要申込						
	—		※選挙期日（予定日）の2カ月前から1カ月後までの期間を除きます。						
	要相談								
✓									

3 - 2		統計調査							
内容		国勢調査を始めとする国が実施している統計調査の概要や公表結果について説明します。							
オンライン対応	可	申込方法	電話	F A X	郵送	メール	問い合わせ先	データ分析室 電話：04-7167-1099 F A X：04-7164-4055 メール databunseki@city.kashiwa.chiba.jp	
	✓		—	✓	✓	✓			
	否		開催希望日の3カ月前から1カ月前までに要申込						
	—		※繁忙期(6月から12月)を除きます。						
	要相談								
—									

3 - 3		柏市の財政							
内容		柏市の予算・決算状況について説明します。							
オンライン対応	可	申込方法	電話	F A X	郵送	メール	問い合わせ先	財政課 電話：04-7167-1120 F A X：04-7167-1210 メール —	
	—		—	✓	✓	—			
	否		開催希望日の3カ月前から3週間前までに要申込						
	—		※繁忙期(9月から翌年2月)を除きます。						
	要相談								
✓									

3 - 4		議会のしくみ					
内容		本会議・委員会の運営等について説明します。					
オンライン対応	可	申込方法	電 話	F A X	郵 送	メー ル	問い合わせ先 議会事務局議事課 電 話：04-7167-1451 F A X：04-7167-0698 メー ル ー
	✓		—	✓	✓	—	
	否		開催希望日の3カ月前から3週間前までに要申込				
	—		※3・6・9・12月の議会開会月を除く、平日午前9時から午後5時まで				
	要相談						
—							

3 - 5		住民税について					
内容		住民税について、ご要望をお伺いしながら話す内容を決めてまいります。					
オンライン対応	可	申込方法	電 話	F A X	郵 送	メー ル	問い合わせ先 市民税課 電 話：04-7167-1124 F A X：04-7167-3203 メー ル ー
	—		—	✓	✓	—	
	否		開催希望日の3カ月前から3週間前までに要申込				
	—		※繁忙期(1月から9月)を除きます。				
	要相談						
✓							

4 消費生活

4 - 1		消費者講座「若者をねらう悪質商法とその手口」					
内容		被害にあった事例やクーリング・オフなどの対処法を学びます。					
オンライン対応	可	申込方法	電 話	F A X	郵 送	メー ル	問い合わせ先 消費生活センター 電 話：04-7163-5853 F A X：04-7164-4327 メー ル ー
	—		✓	—	—	—	
	否		開催希望日の3カ月前から1カ月前までに問い合わせ先に連絡				
	—		※月曜日から金曜日 午前10時～午後4時 (最大1時間30分)				
	要相談						
✓							

4 - 2		消費者講座「悪質商法と対処法」							
内容	最近の消費者トラブルから、悪質商法（通信販売、訪問販売、電話勧誘、携帯、インターネットなど）の様々な手口と対処法を学びます。								
オンライン対応	可	申込方法	電 話	F A X	郵 送	メー ル	問い合わせ先	消費生活センター 電 話：04-7163-5853 F A X：04-7164-4327 メー ル ー	
	ー		✓	ー	ー	ー			
	否		開催希望日の3カ月前から1カ月前までに						問い合わせ先
	ー		問い合わせ先に連絡						
	要相談		※月曜日から金曜日 午前10時～午後4時						
✓	(最大1時間30分)								

4 - 3		消費者講座「くらしの中の身近な契約」							
内容	くらしの中の身近な契約を学びます。								
オンライン対応	可	申込方法	電 話	F A X	郵 送	メー ル	問い合わせ先	消費生活センター 電 話：04-7163-5853 F A X：04-7164-4327 メー ル ー	
	ー		✓	ー	ー	ー			
	否		開催希望日の3カ月前から1カ月前までに						問い合わせ先
	ー		問い合わせ先に連絡						
	要相談		※月曜日から金曜日 午前10時～午後4時						
✓	(最大1時間30分)								

5 男女共同

5 - 1		男女共同参画ってなんだろう？							
内容	男女共同参画について、その意義や柏市の取り組みなどを説明します。								
オンライン対応	可	申込方法	電 話	F A X	郵 送	メー ル	問い合わせ先	共生・交流推進セン ター/男女共同参画セン ター 電 話：04-7167-1127 F A X：04-7165-7323 メー ル ー	
	ー		ー	✓	✓	ー			
	否		開催希望日の3カ月前から3週間前までに						問い合わせ先
	✓		要申込						
	要相談								
ー									

6 保険

6 - 1		国民健康保険制度，後期高齢者医療制度のしくみについて					
内容		国民健康保険制度及び後期高齢者医療制度の仕組み，各種給付などについて説明します。					
オンライン対応	可	申込方法	電話	F A X	郵送	メール	問い合わせ先 保険年金課 電話：04-7191-2594 F A X：04-7167-8103 メール ー
	✓		ー	✓	✓	ー	
	否		開催希望日の3カ月前から3週間前までに要申込				
	ー						
	要相談						
ー							

7 子育て

7 - 1		児童センター事業について					
内容		柏市の児童センターにおける児童の健全育成，体験活動，子育て家族への支援，地域ぐるみの子育て支援について，実践例を交えて紹介します。					
オンライン対応	可	申込方法	電話	F A X	郵送	メール	問い合わせ先 子育て支援課 電話：04-7145-2522 F A X：04-7145-5665 メール ー
	ー		✓	ー	ー	ー	
	否		開催希望日の1カ月前までに要申込				
	✓						
	要相談						
ー							

7 - 2		柏市子ども・子育て支援の全体像について (第二期柏市子ども・子育て支援事業計画を中心に)					
内容		「第二期柏市子ども・子育て支援事業計画」の内容を中心に，柏市における子ども・子育て支援の現状や今後の方向性について紹介します。					
オンライン対応	可	申込方法	電話	F A X	郵送	メール	問い合わせ先 こども政策課 電話：04-7170-2692 F A X：04-7165-0081 メール ー
	✓		✓	ー	ー	ー	
	否		開催希望日の1カ月前までに要申込				
	ー						
	要相談						
ー							

7 - 3 家庭教育の支援について							
内容	「家庭教育推進団体等支援事業」の説明や、家庭教育の大切さなどについてお話しします。						
オンライン対応	可	申込方法	電話	F A X	郵送	メール	問い合わせ先 生涯学習課 電話：04-7191-7393 F A X：04-7190-0892 メール ー
	ー		ー	✓	✓	ー	
	否		開催希望日の3カ月前から3週間前までに要申込				
	✓						
	要相談						
ー							

7 - 4 利用者支援事業							
内容	「みずたま相談室」では、子育て支援アドバイザーが妊娠中や子育て中の家庭からの相談に応じ、情報提供を行い、専門機関や地域につなげています。父親向けの講座や園の選び方のコツ等、育児に関する情報をお話しします。						
オンライン対応	可	申込方法	電話	F A X	郵送	メール	問い合わせ先 柏市社会福祉協議会総務課 電話：04-7163-9000 F A X：04-7163-9300 メール ー
	✓		✓	✓	ー		
	否		開催希望日の3週間前までに要申込				
	ー						
	要相談						
ー							

7 - 5 柏市学校給食クックパッドについて							
内容	料理レシピサイト「クックパッド」へ給食メニューの掲載をしています。給食メニューの紹介と、学校の食育についてお話しします。						
オンライン対応	可	申込方法	電話	F A X	郵送	メール	問い合わせ先 学校給食課 電話：04-7191-7376 F A X：04-7191-1212 メール ー
	ー		✓	ー	ー	ー	
	否		開催希望日の2カ月前までに「柏市生涯学習まちづくり出前講座に申し込み」として連絡				
	✓						
	要相談						
ー							

8 健康

8 - 1 がんを予防しよう！！								
内容	<p>今日から出来る、がんを予防するための具体的なポイントについて保健師がわかりやすくお話しします。また、各種がん検診（胃がん、大腸がん、結核・肺がん、乳がん、子宮頸がん）の内容、受け方、お住まいの地域の受診状況等について説明します。上記がんのうち、詳しく知りたい部分のがんを指定していただくことも可能です。ご自分や家庭の生活習慣を振りかえり、がんを予防しましょう！！</p>							
オンライン対応	可	申込方法	電話	F A X	郵送	メール	問い合わせ先	健康増進課
	✓		✓	✓	—	✓		電話：04-7168-3715
	否		開催希望日の2カ月以上前までに連絡					メール kenkozoshin@city.kashiwa.chiba.jp
	—		※月曜日から金曜日（祝日、年末年始を除く）、午前9時から午後4時まで					
	要相談		※利用回数：1団体年間2回まで					
—								

8 - 2 生活習慣病予防について～メタボを中心に～								
内容	<p>柏市国民健康保険特定健診や75歳以上の健診結果を基に講話を行います。管理栄養士、保健師による生活習慣病に関する講義をご希望の場合はお問い合わせください。</p>							
オンライン対応	可	申込方法	電話	F A X	郵送	メール	問い合わせ先	健康増進課
	✓		—	✓	✓	✓		電話：04-7164-4455
	否		開催希望日の3カ月前から4週間前までに要申込					メール kenkozoshin@city.kashiwa.chiba.jp
	—		※対象は柏市国民健康保険の被保険者、もしくは柏市75歳以上の健診対象を含む20名以上の団体					
	要相談							
—								

8 - 3 働く世代の健康づくり								
内容	<p>糖尿病、高血圧や歯周病といった生活習慣病を予防するためには、日頃の生活習慣の振り返りと定期的な健診が大切です。保健師、管理栄養士、歯科衛生士が、生活習慣病予防のためのポイント（食事・運動・メンタルヘルス・禁煙・歯など）についてお話しします。ご自身や家族の生活習慣を改めて振り返り、健康について考える機会としてみませんか！</p> <p>※地域のサロンやサークル、町内活動等については、健康について考えよう出張健康講座（地域保健課）をご利用ください。</p>							
オンライン対応	可	申込方法	電話	F A X	郵送	メール	問い合わせ先	健康増進課
	✓		✓	✓	—	✓		電話：04-7167-1256
	否		開催希望日の2カ月以上前までに要申込					メール kenkozoshin@city.kashiwa.chiba.jp
	—		※月曜日から金曜日（祝日、年末年始を除く）、午前9時から午後4時まで					
	要相談		※利用回数：1団体年間2回まで					
—								

9 保健

9 - 1		食品衛生講習							
内容		食中毒の事例紹介からその予防のポイント，正しい食品衛生管理の方法等について，食品衛生監視員が説明します。							
オンライン対応	可	申込方法	電話	F A X	郵送	メール	問い合わせ先	生活衛生課 電話：04-7167-1259 F A X：04-7167-1732 メール seikatsueisei@city.kashiwa.chiba.jp	
	—		✓	✓	—	✓			
	否		開催希望日の1カ月前までに，まちづくり出前講座申込書により要申請 ※実施日時は要相談						
	✓								
	要相談								
—	—								

9 - 2		こころの病について							
内容		こころの病とは，どのような病なのか？どのような原因があるのか？予防法は？など，こころの病について，担当職員が説明します。40分～60分程度です。（質疑応答を含め，1時間半程度）							
オンライン対応	可	申込方法	電話	F A X	郵送	メール	問い合わせ先	保健予防課 電話：04-7167-1254 F A X：04-7167-1732 メール —	
	✓		—	✓	✓	—			
	否		開催希望日の2カ月前までに，要申込 ※日時は月曜日から金曜日を希望 ※対象は5人以上の団体						
	—								
	要相談								
—	—								

9 - 3		お酒と健康のほどよい関係							
内容		アルコールの効用や身体への影響，適正飲酒についてパソコンやリーフレットを活用しながらお話しします。40分～60分程度です。（質疑応答を含め，1時間半程度）							
オンライン対応	可	申込方法	電話	F A X	郵送	メール	問い合わせ先	保健予防課 電話：04-7167-1254 F A X：04-7167-1732 メール —	
	✓		—	✓	✓	—			
	否		開催希望日の2カ月前までに，要申込 ※日時は月曜日から金曜日を希望 ※対象は5人以上の団体						
	—								
	要相談								
—	—								

10 社会福祉

10 - 1		障害のある人と人権～誰もが住みよい社会をつくるために～					
内容		障害の有無にかかわらず，女性も男性も，高齢者も若者も，すべての人がお互いの人権や尊厳を大切に，支え合い，誰もが生き生きとした人生を享受することができる社会をユニバーサル社会と言います。障害のある人もない人も誰もが住みよいユニバーサル社会をつくるためにはどうしたらよいか理解を深めます。					
オンライン対応	可	申込方法	電話	F A X	郵送	メール	問い合わせ先 障害福祉課 電話：04-7167-1136 F A X：04-7167-0294 メール ー
	ー		✓	✓	ー	ー	
	否		開催希望日の3カ月前から3週間前までに要申込				
	ー						
	要相談						
✓							

10 - 2		柏市の在宅医療について					
内容		柏市では，いつまでも住みなれた地域で安心して暮らせるまちを目指して，地域医療・介護の連携を強化し，在宅医療を広めるための取り組みを行っています。在宅医療とはどんなことか等をお話しします。					
オンライン対応	可	申込方法	電話	F A X	郵送	メール	問い合わせ先 地域医療推進課 電話：04-7197-1510 F A X：04-7197-1511 メール info-chkry @city.kashiwa. chiba.jp
	✓		ー	✓	ー	✓	
	否		開催希望日の3カ月前から1カ月前までに要申込				
	ー						
	要相談						
ー							

10 - 3		柏市社会福祉協議会について					
内容		地域福祉の推進役として「誰もが住みよいまちづくり」を進めている柏市社会福祉協議会の組織や財源，活動の概要等をお話しします。					
オンライン対応	可	申込方法	電話	F A X	郵送	メール	問い合わせ先 柏市社会福祉協議会総務課 電話：04-7163-9000 F A X：04-7163-9300 メール ー
	✓		✓	✓	ー		
	否		開催希望日の3週間前までに要申込				
	ー						
	要相談						
ー							

10 — 4		柏市地域健康福祉活動計画について					
内容		「誰もが住みよいまちづくり」を進めている柏市社会福祉協議会が、どのような考え方で福祉活動を進めているのか。また柏市地域健康福祉計画とどのような関係と役割分担がされているのか等をお話しします。					
オンライン対応	可	申込方法	電 話	F A X	郵 送	メー ル	問い合わせ先 柏市社会福祉協議会総務課 電 話：04-7163-9000 F A X：04-7163-9300 メー ル ー
	✓		✓	✓	✓	—	
	否		開催希望日の3週間前までに要申込				
	—						
	要相談						
—							

10 — 5		福祉サービス利用援助事業について（かしわ福祉権利擁護センター）					
内容		高齢や障がい等により日常的な金銭管理等が出来なくなった方を支えるサービスについて、そのしくみやサービス内容等をお話しします。					
オンライン対応	可	申込方法	電 話	F A X	郵 送	メー ル	問い合わせ先 柏市社会福祉協議会総務課 電 話：04-7163-9000 F A X：04-7163-9300 メー ル ー
	✓		✓	✓	✓	—	
	否		開催希望日の3週間前までに要申込				
	—						
	要相談						
—							

10 — 6		地区社会福祉協議会活動について					
内容		身近な地域で助け合い支えあう活動を、住民同士で行う地区社会福祉協議会の目的や組織、活動の内容等をお話しします。					
オンライン対応	可	申込方法	電 話	F A X	郵 送	メー ル	問い合わせ先 柏市社会福祉協議会総務課 電 話：04-7163-9000 F A X：04-7163-9300 メー ル ー
	✓		✓	✓	✓	—	
	否		開催希望日の3週間前までに要申込				
	—						
	要相談						
—							

10 - 7 さわやかサービス事業について（住民参加型の在宅福祉サービス）							
内容	高齢者や障がいのある方，産前産後の家庭の生活を支える住民同士の支えあい有償サービス（家事援助等）について，そのしくみ（会員制や利用，支援までの流れ等）やサービス内容，利用料金等をお話しします。						
オンライン対応	可	電話	F A X	郵送	メール	問い合わせ先	柏市社会福祉協議会総務課 電話：04-7163-9000 F A X：04-7163-9300 メール ー
	✓						
	否	申込方法 開催希望日の3週間前までに要申込					
	ー						
	要相談						
ー							

10 - 8 成年後見制度について（かしわ福祉権利擁護センター）							
内容	認知症や知的障がい等により，判断能力が不十分な方の意思決定を支援し，財産や権利を守る成年後見制度について，利用方法や料金についての説明及び相談窓口の紹介等をお話しします。						
オンライン対応	可	電話	F A X	郵送	メール	問い合わせ先	柏市社会福祉協議会総務課 電話：04-7163-9000 F A X：04-7163-9300 メール ー
	✓						
	否	申込方法 開催希望日の3週間前までに要申込					
	ー						
	要相談						
ー							

10 - 9 かしわファミリー・サポート・センター事業について							
内容	子育てと仕事の両立を支える住民同士の支えあい有償サービス（子どもの一時預かり）について，そのしくみ（会員制度や利用，支援までの流れ）やサービス内容，利用料金等をお話しします。						
オンライン対応	可	電話	F A X	郵送	メール	問い合わせ先	柏市社会福祉協議会総務課 電話：04-7163-9000 F A X：04-7163-9300 メール ー
	✓						
	否	申込方法 開催希望日の3週間前までに要申込					
	ー						
	要相談						
ー							

10 - 10 ボランティア活動について（柏市ボランティアセンター）							
内容	「ボランティアを始めたい」「改めてボランティアについて考えてみたい」等、ボランティア活動にあたっての心構えや活動のコツ、活動内容、活動例等についてお話しします。						
オンライン対応	可	申込方法	電 話	F A X	郵 送	メール	問い合わせ先 柏市社会福祉協議会総務課 電 話：04-7163-9000 F A X：04-7163-9300 メール ー
	✓		✓	✓	ー		
	否		開催希望日の3週間前までに要申込				
	ー						
	要相談						
ー							

10 - 11 福祉体験学習について							
内容	高齢者や視覚障がいの疑似体験，車椅子体験等を通じて，その状態の理解や日常生活の中でちょっとしたお手伝いの方法等をお話しします。						
オンライン対応	可	申込方法	電 話	F A X	郵 送	メール	問い合わせ先 柏市社会福祉協議会総務課 電 話：04-7163-9000 F A X：04-7163-9300 メール ー
	ー		✓	✓	✓	ー	
	否		開催希望日の3週間前までに要申込				
	✓						
	要相談						
ー							

10 - 12 共同募金運動について（赤い羽根共同募金）							
内容	「自分の町をよくするしくみ」として行われている共同募金運動や赤い羽根募金の目的やしくみ，募金の使われ方等をお話しします。						
オンライン対応	可	申込方法	電 話	F A X	郵 送	メール	問い合わせ先 柏市社会福祉協議会総務課 電 話：04-7163-9000 F A X：04-7163-9300 メール ー
	✓		✓	✓	ー		
	否		開催希望日の3週間前までに要申込				
	ー						
	要相談						
ー							

10 — 13		地域の支えあいについて					
内容		支えあいがなぜ必要か、たすけあいの活動や集いの場の立ち上げの手順などについてお話しします。					
オンライン対応	可	申込方法	電話	F A X	郵送	メール	問い合わせ先 柏市社会福祉協議会総務課 電話：04-7163-9000 F A X：04-7163-9300 メール —
	✓		✓	✓	✓	—	
	否		開催希望日の3週間前までに要申込				
	—						
	要相談						
—							

10 — 14		わたしの望みノートについて（かしわ福祉権利擁護センター）					
内容		これからの人生（介護や医療等）について、自分の考えや希望を書き記す柏市版エンディングノート（わたしの望みノート）です。内容の説明、書き方、相談窓口の紹介等をお話しします。					
オンライン対応	可	申込方法	電話	F A X	郵送	メール	問い合わせ先 柏市社会福祉協議会総務課 電話：04-7163-9000 F A X：04-7163-9300 メール —
	✓		✓	✓	✓	—	
	否		開催希望日の3週間前までに要申込				
	—						
	要相談						
—							

10 — 15		障害に対する理解促進・普及啓発について					
内容		障害の有無にとらわれない「地域共生社会」の構築を目指すため、本市では障害に対する理解促進・普及啓発に取り組んでいます。様々な心身の特性や考え方を持つすべての人々が、相互に理解を深めようとコミュニケーションをとり支えあう「心のバリアフリー」の取組みが重要です。そこで、重複障害を含めどのような種類の障害や程度があるのかをご紹介します他、障害のある方やそのご家族を支える様々な制度について説明します。					
オンライン対応	可	申込方法	電話	F A X	郵送	メール	問い合わせ先 障害福祉課 電話：04-7167-1136 F A X：04-7167-0294 メール —
	—		✓	✓	—	—	
	否		開催希望日の3カ月前から3週間前までの間に要申込 ※講座の内容によってオンライン対応の可否を判断します。				
	—						
	要相談						
✓							

1 1 高齢者福祉

11 - 1		高齢者のための在宅福祉サービス							
内容		柏市で実施している高齢者向けの在宅福祉サービスについて説明します。							
オンライン対応	可	申込方法	電 話	F A X	郵 送	メー ル	問い合わせ先	高齢者支援課介護サービス担当 電 話：04-7167-1135 F A X：04-7167-1282 メー ル info-kr@city.kashiwa.chiba.jp	
	✓		—	✓	✓	✓			
	否		開催希望日の3カ月前から3週間前までの間に要申込						
	—								
	要相談								
—									

11 - 2		介護保険のしくみについて							
内容		介護保険のしくみ，要介護認定の申請，保険料などについて説明します。							
オンライン対応	可	申込方法	電 話	F A X	郵 送	メー ル	問い合わせ先	高齢者支援課認定審査担当 電 話：04-7167-1134 F A X：04-7167-1282 メー ル info-kr@city.kashiwa.chiba.jp	
	✓		—	✓	✓	✓			
	否		開催希望日の3カ月前から3週間前までの間に要申込						
	—								
	要相談								
—									

11 - 3		柏市高齢者いきいきプラン21							
内容		3年ごとに策定する，高齢者福祉と介護保険の計画の背景や施策の概要について説明します。							
オンライン対応	可	申込方法	電 話	F A X	郵 送	メー ル	問い合わせ先	高齢者支援課計画調整担当 電 話：04-7168-1996 F A X：04-7167-1282 メー ル info-kr@city.kashiwa.chiba.jp	
	✓		—	✓	✓	✓			
	否		開催希望日の3カ月前から3週間前までの間に要申込						
	—								
	要相談								
—									

11 - 4		高齢者の交通事故防止～自分の身は自分で守ろう～					
内容		柏市内の交通事故発生状況や高齢者の事故の特徴と事故防止対策について説明します。					
オンライン対応	可	申込方法	電話	F A X	郵送	メール	問い合わせ先 防災安全課 電話：04-7167-1115 F A X：04-7163-2188 メール -
	—		—	✓	✓	—	
	否		開催希望日の3カ月前から3週間前までに要申込				
	✓		※開催期間は、10月から3月までの月曜日から金曜日(祝日、年末年始を除く)10時から12時まで、14時から16時までの間の60分間				
	要相談		※対象は、市内在住の高齢者(65歳以上)のかた、20人以上				
—							

12 水・地質環境

12 - 1		下水道について					
内容		下水道のしくみとはたらき・下水道工事の様子・浸水解消事業について説明します。					
オンライン対応	可	申込方法	電話	F A X	郵送	メール	問い合わせ先 下水道工務課 電話：04-7167-1429 F A X：04-7167-1165 メール gesuikomu@city.kashiwa.chiba.jp
	—		—	✓	✓	✓	
	否		開催希望日の3カ月前から3週間前までの間に要申込				
	—						
	要相談						
✓							

13 地球環境問題

13 - 1		地球温暖化					
内容		地球温暖化の現状と対策、柏市の取組みについてお話しします。(市職員・柏市ストップ温暖化サポーターによる実施)					
オンライン対応	可	申込方法	電話	F A X	郵送	メール	問い合わせ先 環境政策課 電話：04-7167-1695 F A X：04-7163-3728 メール -
	—		—	✓	✓	—	
	否		開催希望日の3カ月前から3週間前までの間に要申込				
	—		※申込用紙が異なります。HPをご覧ください				
	要相談						
✓							

14 ごみ・リサイクル

14 - 1		ごみ減量説明会							
内容		柏市のごみ処理の状況と、家庭におけるごみの減量、分け方・出し方のポイントを説明します。							
オンライン対応	可	申込方法	電話	F A X	郵送	メール	問い合わせ先	廃棄物政策課 電話：04-7167-1140 F A X：－ メール－	
	－		✓	－	－	－			
	否		開催希望日の3カ月前から1カ月前までの間に電話にて相談の上、要申込						
	✓								
	要相談								
－									

14 - 2		清掃施設見学会							
内容		多くの市民に、ごみ処理の現状を理解し、ごみの減量・資源化に取り組んでもらうため、ごみ処理の流れに沿って施設の見学を行います。							
オンライン対応	可	申込方法	電話	F A X	郵送	メール	問い合わせ先	廃棄物政策課 電話：04-7167-1140 F A X：－ メール－	
	－		✓	－	－	－			
	否		開催希望日の3カ月前から3週間前までの間に（市のバスを利用予定の方は2カ月以上前）電話にて相談の上、要申込						
	✓								
	要相談								
－									

15 まちづくり

15 - 1		柏市のみどりについて							
内容		柏市のみどりや公園について説明します。							
オンライン対応	可	申込方法	電話	F A X	郵送	メール	問い合わせ先	公園緑地課 電話：04-7167-1148 F A X：04-7167-2266 メール－	
	－		－	✓	✓	－			
	否		開催希望日の3カ月前から3週間前までの間に要申込						
	－								
	要相談								
✓									

15 - 2		市民協働のまちづくりについて					
内容	市民との協働によるまちづくりについて、協働とは何か、そのあり方や必要性について、実際の活動事例等をふまえて説明します。						
オンライン対応	可	申込方法	電 話	F A X	郵 送	メール	問い合わせ先 市民活動支援課 電 話：04-7167-1126 F A X：04-7167-6644 メール ー
	ー		ー	✓	✓	ー	
	否		開催希望日の3カ月前から3週間前までの間に要申込				
	✓						
	要相談						
ー							

15 - 3		個人でできる空家対策					
内容	全国的に年々、増加する空家について、柏市の空家に対する現状の取り組みと、空家になる前に個人でできる対策についての内容で行います。						
オンライン対応	可	申込方法	電 話	F A X	郵 送	メール	問い合わせ先 住宅政策課 電 話：04-7167-1147 F A X：04-7167-7668 メール ー
	ー		ー	✓	✓	ー	
	否		開催希望日の3カ月前から3週間前までの間に要申込				
	ー						
	要相談						
✓							

15 - 4		新カシニワ！					
内容	生まれ変わった新しい「カシニワ」について学びます。カシニワに参加して、暮らしやすい、快適な住環境を一緒に作っていきましょう！						
オンライン対応	可	申込方法	電 話	F A X	郵 送	メール	問い合わせ先 住環境再生課 電 話：04-7167-2528 F A X：ー メール jukankyo@city.kashiwa.chiba.jp
	✓		✓	ー	✓	✓	
	否		住環境再生課までお問い合わせください。				
	ー						
	要相談						
ー							

15 — 5		柏駅周辺のまちづくりについて							
内容		柏駅周辺のまちづくりについて、市街地再開発事業の基本的なしくみや再開発事例などを交えて説明します。							
オンライン対応	可	申込方法	電 話	F A X	郵 送	メー ル	問い合わせ先	中心市街地整備課 電 話：04-7167-2354 F A X：— メール —	
	—		✓	—	—	—			
	否		開催しようとする日の1カ月前までに、中心市街地整備課に電話（04-7167-2354）でお問い合わせの上、お申し込みください。						
	—								
	要相談								
✓									

16 防犯

16 — 1		犯罪の被害にあわないために							
内容		身近に起こりうる犯罪や振り込め詐欺への対処法について説明します。							
オンライン対応	可	申込方法	電 話	F A X	郵 送	メー ル	問い合わせ先	防災安全課 電 話：04-7167-1115 F A X：04-7163-2188 メール —	
	✓		—	✓	✓	—			
	否		開催希望日の3カ月前から3週間前までの間に要申込						
	—								
	要相談								
—									

17 防災

17 — 1		自然災害への防災対策							
内容		地震及び大雨などの対策について説明します。							
オンライン対応	可	申込方法	電 話	F A X	郵 送	メー ル	問い合わせ先	防災安全課 電 話：04-7167-1115 F A X：04-7163-2188 メール —	
	✓		—	✓	✓	—			
	否		開催希望日の3カ月前から3週間前までの間に要申込						
	—								
	要相談								
—									

17 - 2		自主防災組織の組織化と運営方法							
内容		防災組織の必要性と防災知識の普及活動について説明します。							
オンライン対応	可	申込方法	電話	F A X	郵送	メール	問い合わせ先	防災安全課 電話：04-7167-1115 F A X：04-7163-2188 メール ー	
	✓		ー	✓	✓	ー			
	否		開催希望日の3カ月前から3週間前までの間に要申込						
	ー								
	要相談								
ー									

17 - 3		住宅用火災警報器について							
内容		火災から身を守る住宅用火災警報器の設置について説明します。							
オンライン対応	可	申込方法	電話	F A X	郵送	メール	問い合わせ先	消防局火災予防課 電話：04-7133-8792 F A X：03-7133-0109 メール ー	
	ー		✓	ー	ー	ー			
	否		開催希望日の3カ月前から3週間前までの間に問い合わせ先もしくは各消防署・分署に連絡 ※対象は町会・自治会等の団体単位 ※災害発生時又は発生する恐れがある場合には派遣を中止させていただくことがあります。						
	✓								
	要相談								
ー									

17 - 4		消防署の見学							
内容		消防庁舎や消防車の概要の説明及び見学を行います。							
オンライン対応	可	申込方法	電話	F A X	郵送	メール	問い合わせ先	消防局火災予防課 電話：04-7133-8792 F A X：03-7133-0109 メール ー	
	ー		✓	ー	ー	ー			
	否		開催希望日の3カ月前から3週間前までの間に問い合わせ先もしくは各消防署・分署に連絡 ※対象は町会・自治会等の団体単位 ※災害発生時又は発生する恐れがある場合には派遣を中止させていただくことがあります。						
	✓								
	要相談								
ー									

17 — 5		家庭防火のポイント（防火指導）					
内容		火災発生原因と防災の心構えを映画等をまじえて説明。起震車による体験及び消火器の取り扱い方法や緊急時の通報要領について説明します。					
オンライン対応	可	申込方法	電 話	F A X	郵 送	メー ル	問い合わせ先 消防局火災予防課 電 話：04-7133-8792 F A X：03-7133-0109 メー ル ー
	—		✓	—	—	—	
	否		開催希望日の3カ月前から3週間前までの間に問い合わせ先もしくは各消防署・分署に連絡				
	✓		※対象は町会・自治会等の団体単位				
	要相談		※災害発生時又は発生する恐れがある場合には派遣を中止させていただくことがあります。				
—							

18 救急

18 — 1		救命講習について					
内容		心肺蘇生法のやり方とAED（自動体外式除細動器）の使い方，その他の応急手当（ファーストエイド）について説明します。					
オンライン対応	可	申込方法	電 話	F A X	郵 送	メー ル	問い合わせ先 消防局救急課 電 話：04-7133-0118 F A X：04-7133-4000 メー ル ー
	—		✓	—	—	—	
	否		開催希望日の3カ月前から1週間前までの間に問い合わせ先もしくは各消防署・分署に連絡				
	✓						
	要相談						
—							

18 — 2		予防救急について					
内容		病気やケガを未然に防ぐためにほんの少し気を付けること「予防救急」のお話をします。					
オンライン対応	可	申込方法	電 話	F A X	郵 送	メー ル	問い合わせ先 消防局救急課 電 話：04-7133-0118 F A X：04-7133-4000 メー ル ー
	—		✓	—	—	—	
	否		開催希望日の3カ月前から1週間前までの間に問い合わせ先に連絡				
	✓						
	要相談						
—							

19 生涯学習

19 — 1		生涯学習の情報活用について							
内容		生涯学習の情報は様々なところから取り入れることができます。特にインターネットからの情報の探し方や、生涯学習情報提供システム「らんらんかしわ」の利用や掲載の仕方など、活用方法について説明します。							
オンライン対応	可	申込方法	電 話	F A X	郵 送	メー ル	問い合わせ先	生涯学習課	
	—		—	✓	✓	—		電 話：04-7191-7393	
	否		開催希望日の3カ月前から3週間前までの間に要申込					F A X：04-7190-0892	
	✓							メー ル —	
	要相談								
—									

20 青少年

20 — 1		携帯電話、スマートフォンの安全な使い方について							
内容		携帯電話やスマートフォンの利用によって青少年に起きている問題点、発生事例、トラブル等防止に向けた取り組みをお話しします。							
オンライン対応	可	申込方法	電 話	F A X	郵 送	メー ル	問い合わせ先	少年補導センター	
	—		—	✓	✓	✓		電 話：04-7164-7571	
	否		開催希望日の3週間前までに要申込					F A X：04-7164-7599	
	—							メー ル shonenhodo-	
	要相談							c@city.kashiwa	
✓						.chiba.jp			

参 考 (担当部署指定の用紙がある場合は、そちらをご利用ください)

(様式第1号) 柏市生涯学習まちづくり出前講座申込書

令和 年 月 日

下記のとおり柏市生涯学習まちづくり出前講座を申し込みます。(太枠内に記入してください。)

申 込 者	団 体 等	名称 主な活動内容
	代 表 者	住所 氏名 電話 ()
希望講座NO (テーマ)	第一希望	講座NO またはテーマ
	第二希望	講座NO またはテーマ
希望日時	第一希望	令和 年 月 日 () 時 分 ~ 時 分
	第二希望	令和 年 月 日 () 時 分 ~ 時 分
会 場	名 称	
	住 所	柏市 電話
オンライン対応		希望する (※可・要相談の場合のみ) ・ 希望しない
参加予定数	人	特記事項

決定伺 (該当課記入欄) < 課館所名 : 課 >

令和 年 月 日 □派遣する □派遣しない	課 長	副参事	統括リーダー	担当リーダー	担 当

以下該当課記入欄

(様式第2号) 柏市生涯学習まちづくり出前講座決定通知書

令和 年 月 日

団体名 _____
 代表者 _____ 様 課館所名 _____ 部 _____ 課 _____
 課館所長

令和 年 月 日付で申込みのありました柏市生涯学習まちづくり出前講座のネットワークカー派遣につきまして、次のとおり決定しましたのでお知らせします。

派遣有無	<input type="checkbox"/> 派遣します <input type="checkbox"/> 派遣できません (理由: _____)				
派遣日時	令和 年 月 日 () 時 分 ~ 時 分				
派遣会場	_____ テーマ等 _____				
オンライン対応	対応します ・ 対応できません				
ネットワーク	所属課等	部	課	担当	職名等
	氏 名		電 話	()	内線 ()
派遣条件 連絡事項等					

編集・発行

柏市教育委員会 生涯学習部 生涯学習課

〒277-8503 柏市大島田 48-1

【TEL】04-7191-7393 【FAX】04-7190-0892

【E-mail】shogaigakushu@city.kashiwa.chiba.jp

【柏市ホームページ】<http://www.city.kashiwa.lg.jp/>

【柏市ホームページ内の生涯学習情報ページ（らんらんかしわ）】

<https://www.city.kashiwa.lg.jp/region/ranran/index.html>